



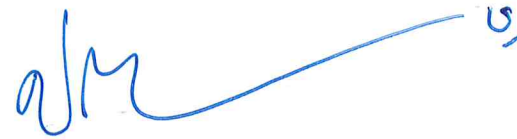
แผนปฏิบัติการ คณะวิทยาการจัดการ ประจำปีงบประมาณ 2560

ศึกษาดี มีคุณธรรม วิทยาการก้าวหน้า นำสู่สากล

คำนำ

ตามที่มหาวิทยาลัยราชภัฏวไลยอลงกรณ์ ในพระบรมราชูปถัมภ์ ได้จัดสรรงบประมาณประจำปีงบประมาณ 2560 ให้กับหน่วยงานระดับคณะนั้น เพื่อให้คณะผู้บริหารของคณะวิทยาการจัดการสามารถบริหารจัดการงบประมาณได้อย่างมีประสิทธิภาพ และบรรลุวัตถุประสงค์ที่ตั้งไว้ คณะวิทยาการจัดการจึงจัดทำแผนปฏิบัติการ ประจำปีงบประมาณ 2560 ขึ้น เพื่อเป็นกรอบในการดำเนินการพัฒนาและบริหารจัดการงานตามภารกิจของคณะและให้สอดคล้องตามภารกิจของมหาวิทยาลัยให้บรรลุเป้าหมาย ผู้บริหารและบุคลากรคณะวิทยาการจัดการจึงได้ร่วมมือกันดำเนินการประชุมเชิงปฏิบัติการเพื่อสร้างความเข้าใจในการจัดทำแผนปฏิบัติการ โดยการแปลงนโยบายจากมหาวิทยาลัยให้สามารถกำหนดไปสู่การนำไปปฏิบัติได้ ซึ่งในส่วนของรายละเอียดเกี่ยวกับตัวชี้วัดความสำเร็จของการดำเนินงาน ค่าเป้าหมาย มีความสอดคล้องกับระดับมหาวิทยาลัย และได้ระบุโครงการ/กิจกรรม ระยะเวลาในการดำเนินโครงการ ผู้รับผิดชอบโครงการและกิจกรรมต่างๆ ไว้อย่างชัดเจน เพื่อให้มีความสะดวกในการปฏิบัติ ติดตาม และประเมินผล

คณะวิทยาการจัดการ มีความตระหนักและให้ความสำคัญและคาดหวังว่าแผนปฏิบัติการ ประจำปีงบประมาณ 2560 จะเป็นเครื่องมือสำคัญในการดำเนินงาน รวมทั้งใช้เป็นกรอบและแนวทางในการวางแผน ควบคุม ติดตาม และประเมินผลการปฏิบัติงานของคณะวิทยาการจัดการต่อไป



(ผู้ช่วยศาสตราจารย์ประพันธ์พงษ์ ชินพงษ์)

คณบดีคณะวิทยาการจัดการ

สารบัญ

	หน้า
ส่วนที่ 1	
ข้อมูลทั่วไป	
♦ปรัชญา	1
♦ปณิธาน	1
♦วิสัยทัศน์	1
♦พันธกิจ	1
♦นโยบายคณะวิทยาการจัดการ	2
♦เป้าประสงค์	5
♦อัตลักษณ์	5
♦เอกลักษณ์	5
♦จุดเน้นการขับเคลื่อนคณะวิทยาการจัดการเข้าสู่ยุค F4	6
♦ค่านิยมองค์กร ของคณะวิทยาการจัดการ	7
♦โครงสร้างคณะวิทยาการจัดการ	8
♦ตารางแสดงประเด็นยุทธศาสตร์และตัวชี้วัดความสำเร็จของแผนปฏิบัติการ	9
♦แผนที่ยุทธศาสตร์เพื่อขับเคลื่อนการดำเนินงาน	10
♦ตารางแสดงประเด็นยุทธศาสตร์ และกลยุทธ์	12

สารบัญ (ต่อ)

	หน้า
ส่วนที่ 2	
แผนงาน / โครงการตามประเด็นยุทธศาสตร์	
♦ความสอดคล้องตามประเด็นยุทธศาสตร์ โครงการ แผนงาน งาน ผลผลิต ตัวบ่งชี้ (สกอ.) ตัวชี้วัดความสำเร็จโครงการ และค่าเป้าหมาย	14
ส่วนที่ 3	
รายละเอียดโครงการ กิจกรรม และงบประมาณ	
♦ประเด็นยุทธศาสตร์ที่ 1	26
การพัฒนาการเรียนการสอนและคุณภาพบัณฑิต	
♦ประเด็นยุทธศาสตร์ที่ 2	33
การวิจัยและสะสมองค์ความรู้เพื่อพัฒนาท้องถิ่น	
♦ประเด็นยุทธศาสตร์ที่ 3	34
การบริการวิชาการเพื่อการพัฒนาท้องถิ่น	
♦ประเด็นยุทธศาสตร์ที่ 4	36
การทำงานบำรุง สืบสานศิลปวัฒนธรรมท้องถิ่นและชาติ	
♦ประเด็นยุทธศาสตร์ที่ 5	37
การบริหารการพัฒนามหาวิทยาลัย เพื่อความเป็นเลิศสู่สากล	

ภาคผนวก

- การวิเคราะห์สถานการณ์ (SWOT Analysis)
- ตารางการวิเคราะห์ความสอดคล้องของแผนกลยุทธ์
- คำสั่งคณะวิทยาการจัดการ ที่ 143/2559 เรื่อง แต่งตั้งคณะกรรมการทบทวน พัฒนาและบริหารแผนกลยุทธ์และแผนปฏิบัติการ ประจำปีงบประมาณ 2560

ส่วนที่ 1

ข้อมูลทั่วไป

ปรัชญา (Philosophy)

“ ศึกษาดี มีคุณธรรม วิทยาการก้าวล้ำ นำสู่สากล ”

ปณิธาน (Determination)

คณะวิทยาการจัดการมีจุดมุ่งหมายที่จะเสริมสร้างนักศึกษาให้มีความรู้ มีความเป็นเลิศทางวิชาการในลักษณะบูรณาการสาขาวิชา มีมาตรฐานระดับสากล ส่งเสริมคุณธรรมและความรับผิดชอบต่อสังคมและประเทศชาติ ด้วยการถ่ายทอดองค์ความรู้ให้แก่สังคมในรูปแบบวิจัย ตำรา และการบริการวิชาการ

วิสัยทัศน์ (Vision)

เป็นสถาบันชั้นนำในการผลิตบัณฑิตนักปฏิบัติมืออาชีพได้รับการยอมรับในระดับอาเซียน

พันธกิจ (Mission)

- พัฒนาบัณฑิตให้มีความรู้ความเชี่ยวชาญ สามารถบูรณาการองค์ความรู้ไปสู่การปฏิบัติอย่างมืออาชีพโดยเน้นการจัดการเรียนการสอน Education 4.0 โดยการบูรณาการกับการทำงาน (WIL) และการจัดการเรียนรู้เชิงผลิตภาพ (Productive Learning)
- พัฒนาเครือข่ายความร่วมมือทางวิชาการและจัดสิ่งสนับสนุนการเรียนรู้ที่สอดคล้องกับมาตรฐานวิชาชีพ
- พัฒนางานวิจัย พันธกิจสัมพันธ์ บริการวิชาการและทำนุบำรุงศิลปวัฒนธรรมโดยการบูรณาการกับการจัดการเรียนการสอนเพื่อตอบสนองต่อความต้องการของท้องถิ่น และชุมชนอย่างยั่งยืน
- บริหารจัดการโดยเน้นการมีส่วนร่วมและยึดหลักธรรมาภิบาลเพื่อยกระดับมาตรฐานการศึกษาสู่อาเซียน

นโยบายคณะวิทยาการจัดการ

1. นโยบายด้านการผลิตบัณฑิต

- 1.1 พัฒนาคุณลักษณะบัณฑิตที่พึงประสงค์ของหลักสูตรให้มีคุณภาพและมีทักษะในการประกอบวิชาชีพ
- 1.2 จัดหาทรัพยากรทางการศึกษา และพัฒนาสภาพบรรยากาศการเรียนรู้ที่มีคุณภาพ
- 1.3 สนับสนุนการพัฒนาบัณฑิต ในลักษณะการบูรณาการองค์ความรู้ไปสู่การปฏิบัติ และส่งเสริมนักศึกษาปฏิบัติสหกิจศึกษา ทุกหลักสูตร
- 1.4 พัฒนาหลักสูตรให้ทันสมัยและมีความยืดหยุ่นสูงเพื่อตอบสนองต่อการเปลี่ยนแปลงของสังคมโลก
- 1.5 พัฒนาความร่วมมือทางวิชาการกับหน่วยงานทั้งภาครัฐ ภาคเอกชน และสมาคมวิชาชีพ ในการจัดการศึกษาให้มีคุณภาพ
- 1.6 จัดทำแผนการตลาดเพื่อเพิ่มจำนวนนักศึกษาที่มีคุณภาพให้เป็นไปตามเป้าหมาย

2. นโยบายด้านงานวิจัย

- 2.1 พัฒนาระบบ กลไกและโครงสร้างพื้นฐานสำหรับงานวิจัยหรืองานสร้างสรรค์
- 2.2 ส่งเสริมและสนับสนุนให้คณาจารย์พัฒนางานวิจัยที่มีการบูรณาการกับการจัดการเรียนการสอน
- 2.3 แสวงหาแหล่งทุนภายในและภายนอกมหาวิทยาลัย
- 2.4 ส่งเสริมและสนับสนุนการสร้างเครือข่ายวิจัยทั้งภายในและภายนอกประเทศ
- 2.5 ส่งเสริมและสนับสนุนให้มีการบริหารจัดการความรู้จากผลงานวิจัยและงานสร้างสรรค์

3. นโยบายด้านการบริการวิชาการและพันธกิจสัมพันธ์

- 3.1 ส่งเสริมและสนับสนุนให้มีการบริการวิชาการที่มีการบูรณาการกับการเรียนการสอน
- 3.2 สนับสนุนให้มีความร่วมมือด้านพันธกิจสัมพันธ์และบริการวิชาการ เพื่อสร้างความเข้มแข็งของชุมชน หรือภาครัฐ หรือภาคเอกชน หรือหน่วยงานวิชาชีพ
- 3.3 ส่งเสริมการจัดการเรียนการสอน โครงการอันเนื่องมาจากแนวพระราชดำริ และปรัชญาเศรษฐกิจพอเพียง

4. นโยบายด้านทำนุบำรุงศิลปะและวัฒนธรรม

- 4.1 ส่งเสริมให้มีการบูรณาการงานด้านทำนุบำรุงศิลปะและวัฒนธรรมกับการจัดการเรียนการสอนและกิจกรรมนักศึกษา
- 4.2 ส่งเสริมให้มีการจัดโครงการ หรือกิจกรรมที่เกี่ยวข้องกับศิลปะและวัฒนธรรมในรูปแบบต่างๆ
- 4.3 ส่งเสริมให้มีการเผยแพร่หรือการบริการด้านทำนุบำรุงศิลปะและวัฒนธรรมต่อสาธารณชน

5. นโยบายด้านการบริหารจัดการ

- 5.1 จัดทำแผนกลยุทธ์และแผนปฏิบัติราชการที่ครอบคลุมทุกภารกิจหลักของคณะ
- 5.2 พัฒนาระบบสารสนเทศเพื่อการบริหารและการตัดสินใจตามพันธกิจ
- 5.3 พัฒนาสภาพแวดล้อมและพื้นที่ให้เหมาะสมกับการจัดการศึกษา
- 5.4 ยึดหลักการบริหารงานด้วยหลักธรรมาภิบาล โดยคำนึงถึงประโยชน์ของสถาบันและผู้มีส่วนได้เสีย
- 5.5 พัฒนางองค์กรเป็นองค์กรแห่งการเรียนรู้
- 5.6 พัฒนาระบบการบริหารความเสี่ยงและมาตรการป้องกันความเสี่ยงให้เกิดประสิทธิภาพสูงสุด
- 5.7 ส่งเสริมและสนับสนุนให้มีระบบการติดตามและประเมินผลการดำเนินงานอย่างมีประสิทธิภาพ
- 5.8 ส่งเสริม สนับสนุนในการจัดทำแผนกลยุทธ์ทางการเงิน และวางแผนการใช้เงินอย่างมีประสิทธิภาพ ตรวจสอบได้รวมทั้งมีการจัดทำงบประมาณที่สอดคล้องกับพันธกิจทุกพันธกิจและมีการจัดทำรายงานทางการเงินอย่างเป็นระบบ

6. นโยบายด้านการประกันคุณภาพการศึกษา

- 6.1 พัฒนาแผนงานด้านประกันคุณภาพการศึกษาให้สอดคล้องกับนโยบายของมหาวิทยาลัยและหน่วยงานที่เกี่ยวข้อง
- 6.2 สนับสนุนกิจกรรมการให้ความรู้ ความเข้าใจและตระหนักในการดำเนินกิจกรรมการประกันคุณภาพการศึกษาให้กับคณาจารย์ บุคลากร และนักศึกษา
- 6.3 ส่งเสริมและสนับสนุนให้มีการดำเนินการประกันคุณภาพอย่างเป็นระบบและต่อเนื่อง
- 6.4 ส่งเสริมและสนับสนุนให้คณาจารย์ บุคลากร และนักศึกษาทุกคนนำผลการประกันคุณภาพการศึกษามาปรับปรุงการทำงาน
- 6.5 ส่งเสริมให้มีการวิจัยด้านประกันคุณภาพการศึกษาเพื่อนำไปใช้ประโยชน์ในการพัฒนาคณะและหน่วยงานอื่น
- 6.6 สนับสนุนให้มีการพัฒนาระบบฐานข้อมูลเพื่อรองรับการจัดทำรายงานการประกันคุณภาพการศึกษา และวิเคราะห์ข้อมูลเพื่อใช้ในการบริหารงาน

จากนโยบายสภามหาวิทยาลัย (พ.ศ.2559-2561) จัดทำเป็นแผนยุทธศาสตร์ คณะวิทยาการจัดการ



ภาพที่ 1 ความเชื่อมโยงนโยบายสภามหาวิทยาลัย ประเด็นยุทธศาสตร์มหาวิทยาลัย ประเด็นยุทธศาสตร์คณะวิทยาการจัดการ

เป้าประสงค์ (Goals)

1. สร้างบัณฑิตที่มีคุณภาพให้สอดคล้องกับ Education 4.0 ให้ได้มาตรฐานระดับชาติและนานาชาติ เป็นที่ต้องการของสังคม ชุมชน ประเทศชาติ โดยการบูรณาการกับการทำงาน (WIL) และการจัดการเรียนรู้เชิงผลิตภาพ (Productive Learning)
2. การจัดการพันธกิจสัมพันธ์ และให้บริการวิชาการได้ตามความต้องการของชุมชน ท้องถิ่น และการแสดงผลงานด้านศิลปวัฒนธรรมในระดับชาติและนานาชาติ
3. การสร้างสรรค์ผลงานวิจัยให้เป็นที่ยอมรับในระดับชาติ และระดับนานาชาติ
4. เป็นองค์กรที่มีธรรมาภิบาลในการบริหารงาน ยึดหลักปรัชญาเศรษฐกิจพอเพียง และเป็นองค์กรแห่งการเรียนรู้

อัตลักษณ์

บัณฑิตจิตอาสา พัฒนาท้องถิ่น

เอกลักษณ์

เป็นสถาบันที่น้อมนำแนวทางการดำเนินชีวิต ตามหลักปรัชญาเศรษฐกิจพอเพียง

จุดเน้นการขับเคลื่อนคณะวิทยาการจัดการเข้าสู่ยุค **F 4**

F1 ■ Focus on ASEAN Community

F2 ■ Flexible Curriculum for 21st Century Skills

F3 ■ Faculty Internship

F4 ■ Fun Workplace

F1: Focus on ASEAN Community คือ ให้ความสำคัญกับการเข้าประชาคมอาเซียน

F2: Flexible Curriculum for 21st Century Skills คือ หลักสูตรมีความยืดหยุ่น สอดคล้องกับการพัฒนาทักษะในศตวรรษที่ 21

F3: Faculty Internship คือ การปฏิบัติสหกิจศึกษาของอาจารย์และนักศึกษา

F4: Fun Workplace คือ สถานที่ทำงานที่มีความเพลิดเพลิน

ค่านิยมองค์กร ของคณะวิทยาการจัดการ

คณะวิทยาการจัดการได้ดำเนินการพัฒนาคุณภาพการบริหารภาครัฐในด้าน “การนำองค์กร” เพื่อสร้างระบบพัฒนาองค์กรและบุคลากรของคณะให้มีความเข้มแข็งและพัฒนาองค์กรให้บรรลุเป้าหมายตามหลักการพัฒนาคุณภาพบริการจัดการภาครัฐได้อย่างมีประสิทธิภาพยิ่งขึ้น

คณะจึงกำหนดค่านิยมองค์กรของคณะวิทยาการจัดการ “**FMSVRU**” เพื่อให้บุคลากรทุกคนใช้เป็นหลักคิดและปฏิบัติในการพัฒนาตนเองและเพิ่มประสิทธิภาพในการปฏิบัติงานยิ่งขึ้น ดังนี้

F = Following Best Practice มุ่งมั่นในหลักธรรมาภิบาล ปฏิบัติหน้าที่ด้วยความขยันหมั่นเพียร ซื่อสัตย์สุจริต มีความโปร่งใส เป็นธรรม มีจิตสำนึกและจรรยาบรรณวิชาชีพ รักษาความลับ ผลประโยชน์และทรัพย์สินขององค์กร ประพฤติปฏิบัติทางจรรยาบรรณ และกฎระเบียบขององค์กรตลอดเวลา

M = Mastery เชี่ยวชาญอย่างผู้นำ บุคลากรทุกคนจะต้องเรียนรู้และพัฒนาตนเองอย่างต่อเนื่อง ให้มีขีดความสามารถและทักษะที่โดดเด่น สะท้อนความเป็นองค์กรหลักที่จัดการศึกษาด้านการบริหารจัดการและสื่อสารมวลชน

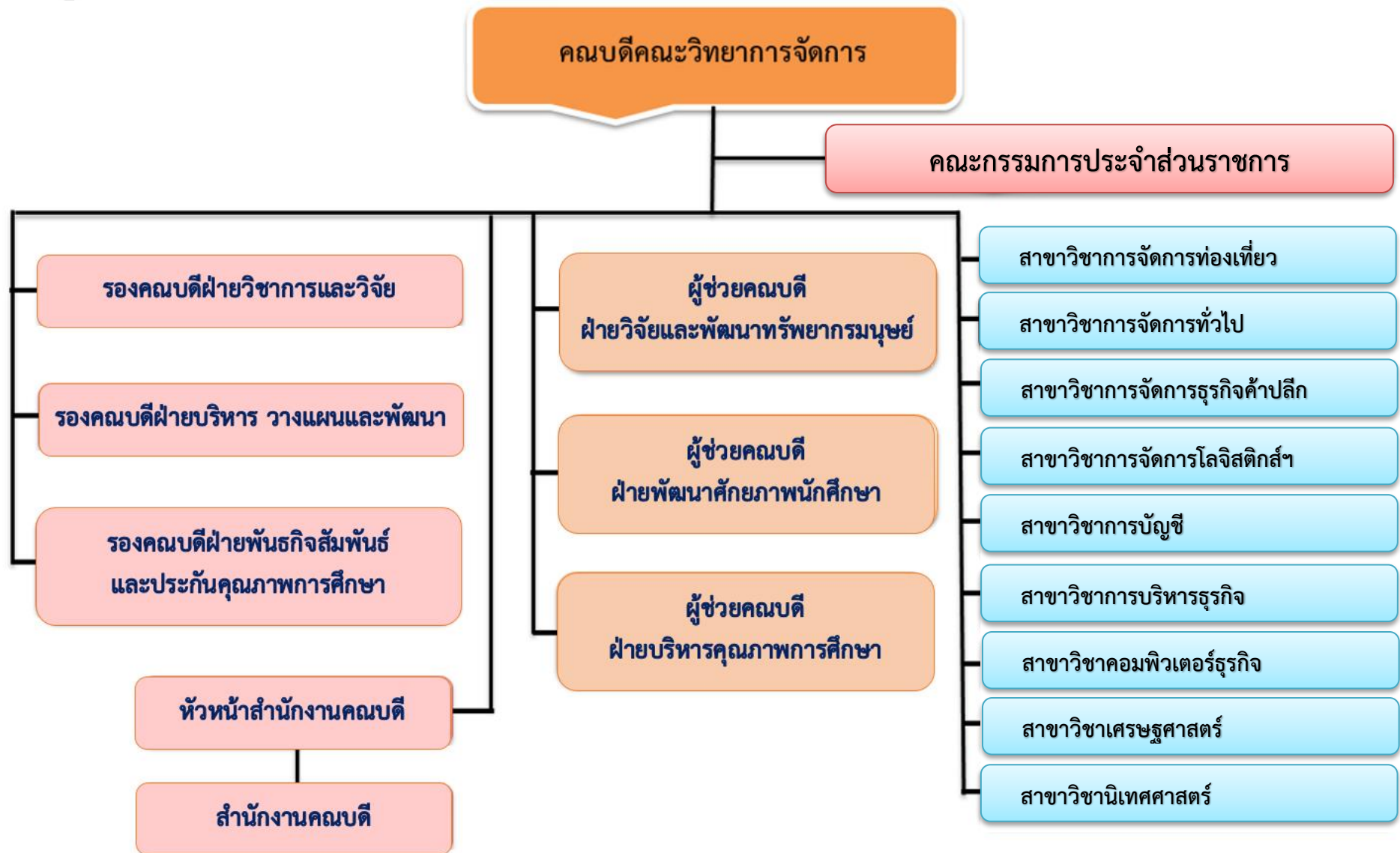
S = Service Mind มีจิตใจบริการ มุ่งเน้นผู้รับบริการเป็นสำคัญ และมอบประสบการณ์ที่ดีให้แก่ผู้รับบริการ

V = Visionary Leadership การนำองค์กรอย่างมีวิสัยทัศน์ การกำหนดทิศทางหรือนำองค์กรเพื่อพัฒนาองค์กรอย่างมีเป้าหมาย และกำหนดระยะเวลาเริ่มต้นและสิ้นสุด มีผู้รับผิดชอบที่ชัดเจน

R = Reliability สร้างผลงานที่น่าเชื่อถือ สานความสัมพันธ์กับผู้รับบริการด้วยการมอบบริการที่ดีที่สุด เพิ่มคุณค่าในการบริการด้านความรู้ ความชำนาญในวิชาชีพและการปฏิบัติงานที่น่าเชื่อถือ และเป็นที่น่าไว้วางใจ เน้นความพึงพอใจและความสำเร็จของผู้รับบริการเป็นมาตรฐานในการประเมินผลงาน

U = Unity การทำงานเป็นทีม โดยการประสานความรู้ ความสามารถและประสบการณ์ของบุคลากรทุกระดับ เพื่อความสำเร็จและความภาคภูมิใจร่วมกัน

โครงสร้างองค์กร คณะวิทยาการจัดการ



ตารางแสดงประเด็นยุทธศาสตร์และตัวชี้วัดความสำเร็จของแผนปฏิบัติการ

ประเด็นยุทธศาสตร์และตัวชี้วัดความสำเร็จ	ค่าเป้าหมาย	ความรับผิดชอบ	
	ปี 2560	คณะ	หลักสูตร
ยุทธศาสตร์ที่ 1 การพัฒนาการเรียนการสอนและคุณภาพบัณฑิต			
KPI 1.1 ร้อยละของรายวิชาที่มีการจัดการเรียนรู้เชิงประจักษ์ Productive Learning	หลักสูตรใหม่ 50% หลักสูตรเดิม 30%	✓	✓
KPI 1.2 ร้อยละของนักศึกษาปริญญาตรีที่สอบผ่านเกณฑ์มาตรฐานความรู้ภาษาอังกฤษ	80%	✓	✓
KPI 1.3 ร้อยละความสำเร็จของแผนการจัดกิจกรรมนักศึกษาที่มีผลการดำเนินการบรรลุตามเกณฑ์ที่กำหนด	80%	✓	✓
KPI 1.4 ร้อยละของบัณฑิตระดับปริญญาตรีที่ได้ออกงานทำหรือประกอบอาชีพอิสระภายใน 1 ปี	70%	✓	✓
KPI 1.5 ค่าเฉลี่ยความพึงพอใจของผู้ใช้บัณฑิตที่มีต่อบัณฑิต	≥ 3.51	✓	✓
KPI.1.6 ค่าเฉลี่ยของคะแนนประเมินหลักสูตรตามเกณฑ์ สกอ.	≥ 3.01	✓	✓
KPI 1.7 ค่าเฉลี่ยคะแนนผลการประเมินคุณภาพภายในระดับคณะประจำปี	≥ 3.51	✓	✓
ยุทธศาสตร์ที่ 2 การวิจัยและสะสมองค์ความรู้เพื่อพัฒนาท้องถิ่น			
KPI 2.1 ร้อยละของผลรวมถ่วงน้ำหนักของผลงานทางวิชาการของอาจารย์ประจำตามเกณฑ์ สกอ.	20%	✓	✓
ยุทธศาสตร์ที่ 3 การบริการวิชาการเพื่อการพัฒนาท้องถิ่น			
KPI 3.1 ร้อยละความสำเร็จของโครงการบริการวิชาการที่มีผลการดำเนินการบรรลุตามเกณฑ์ที่กำหนด	80%	✓	✓
KPI 3.2 ร้อยละความสำเร็จของโครงการพันธกิจสัมพันธ์ที่มีผลการดำเนินการบรรลุตามเกณฑ์ที่กำหนด	80%	✓	✓
ยุทธศาสตร์ที่ 4 การทำนุบำรุง สืบสานศิลปวัฒนธรรมท้องถิ่นและชาติ			
KPI 4.1 ร้อยละความสำเร็จของโครงการทำนุบำรุงศิลปวัฒนธรรมที่มีผลการดำเนินการบรรลุตามเกณฑ์ที่กำหนด	80%	✓	✓
ยุทธศาสตร์ที่ 5 การบริหารการพัฒนามหาวิทยาลัย เพื่อความเป็นเลิศสู่สากล			
KPI 5.1 ผลประเมินความพึงพอใจของบุคลากรที่มีต่อการบริหารจัดการ คณะวิทยาการจัดการ	≥ 3.51	✓	

แผนที่ยุทธศาสตร์เพื่อขับเคลื่อนการดำเนินงาน

คณะวิทยาการจัดการ มหาวิทยาลัยราชภัฏวไลยอลงกรณ์ ในพระบรมราชูปถัมภ์ นำนโยบายการพัฒนามหาวิทยาลัยที่สภามหาวิทยาลัยกำหนดขึ้น โดยอาศัยเทคนิคการพัฒนายุทธศาสตร์แบบมีส่วนร่วม ตามแนวทางของ Balanced Scorecard โดยจัดให้มีการวิเคราะห์วัตถุประสงค์เชิงกลยุทธ์ของการดำเนินการผ่านมุมมองย่อย 4 ด้าน ได้แก่ มิติผู้มีส่วนได้ส่วนเสีย มิติกระบวนการ มิติคนและความรู้ และมิติการเงิน โดยแยกวิเคราะห์และสังเคราะห์วัตถุประสงค์เชิงกลยุทธ์ตามประเด็นยุทธศาสตร์ที่สำคัญ 5 ประเด็น ประกอบด้วย

ประเด็นยุทธศาสตร์ที่ 1	การพัฒนาการเรียนการสอนและคุณภาพบัณฑิต
ประเด็นยุทธศาสตร์ที่ 2	การวิจัยและสะสมองค์ความรู้เพื่อพัฒนาท้องถิ่น
ประเด็นยุทธศาสตร์ที่ 3	การบริการวิชาการเพื่อการพัฒนาท้องถิ่น
ประเด็นยุทธศาสตร์ที่ 4	การทำงานบำรุง สืบสานศิลปวัฒนธรรมท้องถิ่นและชาติ
ประเด็นยุทธศาสตร์ที่ 5	การบริหารการพัฒนามหาวิทยาลัย เพื่อความเป็นเลิศสู่สากล

ผลการดำเนินการทำให้ได้ข้อสรุปเกี่ยวกับแผนที่ยุทธศาสตร์ของแผนปฏิบัติการ ประจำปีงบประมาณ พ.ศ. 2560 คณะวิทยาการจัดการ มหาวิทยาลัยราชภัฏวไลยอลงกรณ์ ในพระบรมราชูปถัมภ์ สำหรับสื่อสารและสร้างความเข้าใจที่ตรงกัน ดังแผนภาพต่อไปนี้

แผนที่ยุทธศาสตร์ Strategy Map
คณะวิทยาการจัดการ

วิสัยทัศน์	สถาบันอุดมศึกษาชั้นนำเพื่อการพัฒนาท้องถิ่นในอุษาคเนย์		
มิติผู้มีส่วนได้ส่วนเสีย	พัฒนาปรับปรุงหลักสูตร	เตรียมความพร้อมและ พัฒนานักศึกษาให้มีสมรรถนะด้านวิชาชีพ จิตสาธารณะและสามารถสื่อสารภาษาสากล	สร้างเครือข่ายพัฒนาคุณภาพบัณฑิต
	สร้างเครือข่ายชุมชนนักปฏิบัติ	พัฒนาสมรรถนะการผลิตและการเผยแพร่ งานวิจัยสู่สากล	จัดตั้งพัฒนาศูนย์ศึกษานิเวศชนเมือง และศูนย์การเรียนรู้ โครงการตามแนวพระราชดำริ
	จัดตั้งศูนย์พัฒนาบุคลากรท้องถิ่น		สร้างเครือข่ายด้านศิลปวัฒนธรรมและภูมิปัญญาท้องถิ่น
มิติ กระบวนการ	พัฒนาสมรรถนะการจัดการเรียนรู้เชิงผลิตภาพ	พัฒนาการเรียนรู้จากการปฏิบัติงานร่วมกับชุมชน	บริหารจัดการงานทำนุบำรุงศิลปะและวัฒนธรรม
	บูรณาการ การจัดการเรียนการสอน การวิจัย การบริการวิชาการ กับการจัดกิจกรรมนักศึกษา ด้านศิลปวัฒนธรรม		ปรับปรุงกฎหมาย และการเสริมสร้างธรรมาภิบาล
	จัดหาและพัฒนาทรัพยากรสนับสนุนการเรียนรู้	พัฒนามหาวิทยาลัยสีเขียว	
มิติคนและ ความรู้	สร้างผลงานวิจัยที่เป็นองค์ความรู้ใหม่ที่ตอบโจทย์ ระดับประเทศ		พัฒนาองค์กรแห่งการเรียนรู้
	สรรหา และพัฒนาสมรรถนะของทรัพยากรบุคคล		
มิติการเงิน	จัดหางบประมาณสนับสนุนด้านวิจัย และการผลิตตำรา การจัดตั้งศูนย์เรียนรู้	แสวงหาพันธมิตรจัดหา สนับสนุนทุนอุดหนุนการวิจัย	บริหารจัดการรายได้จากสินทรัพย์

ตารางแสดงประเด็นยุทธศาสตร์ และกลยุทธ์

ประเด็นยุทธศาสตร์	กลยุทธ์
ยุทธศาสตร์ที่ 1 การพัฒนาการเรียนการสอน และคุณภาพบัณฑิต	1.1 พัฒนาปรับปรุงหลักสูตร กระบวนการจัดการเรียนรู้ที่การเรียนรู้เชิงผลิตภาพ (Productive learning) ที่ได้มาตรฐานสากล 1.2 พัฒนาสมรรถนะการจัดการเรียนรู้เชิงผลิตภาพ (Productive learning) 1.3 เตรียมความพร้อมของนักศึกษา ก่อนเข้าเรียน พัฒนานักศึกษาให้มีสมรรถนะด้านวิชาชีพมีจิตสาธารณะเห็นคุณค่าของวิถีชีวิตแบบพอเพียง และสามารถสื่อสารโดยใช้ภาษาสากลได้ 1.4 พัฒนากิจกรรม กระบวนการเรียนรู้ให้นักศึกษาเรียนรู้จากการปฏิบัติผ่านการทำงานร่วมกับชุมชน 1.5 สร้างเครือข่ายกับหน่วยงาน ดำเนินกิจกรรมพัฒนาคุณภาพบัณฑิตทั้งในประเทศ และต่างประเทศ
ยุทธศาสตร์ที่ 2 การวิจัยและสะสมองค์ความรู้ เพื่อพัฒนาท้องถิ่น	2.1 พัฒนานักศึกษา นักวิจัยภายในให้มีสมรรถนะในการผลิตและการเผยแพร่ผลงานวิจัยสู่สากล 2.2 จัดทำ สนับสนุนงบประมาณ ทุนการวิจัยและการผลิตตำรา การจัดตั้งศูนย์เรียนรู้การพัฒนาระบบนิเวศแบบขานเมือง และการดำเนินชีวิตภายใต้หลักปรัชญาเศรษฐกิจพอเพียง 2.3 พัฒนาองค์กรแห่งการเรียนรู้โดยสร้างชุมชนอุดมปัญญา
ยุทธศาสตร์ที่ 3 การบริการวิชาการ เพื่อการพัฒนาท้องถิ่น	3.1 จัดตั้งพัฒนาศูนย์ศึกษานิเวศขานเมือง และศูนย์เรียนรู้โครงการตามแนวพระราชดำริและหลักปรัชญาเศรษฐกิจพอเพียง พร้อมทั้งฝึกอบรม สร้างเครือข่ายการพัฒนา แก้ปัญหาชุมชน ท้องถิ่นในพื้นที่มหาวิทยาลัยตามแนวทาง University Engagement 3.2 สร้างเครือข่ายชุมชนนักปฏิบัติจากภายในและภายนอกเพื่อร่วมกันศึกษาแก้ไขปัญหาของชุมชนท้องถิ่น และเสริมพลังให้ชุมชนท้องถิ่นสามารถดำรงอยู่ได้อย่างยั่งยืน

ตารางแสดงประเด็นยุทธศาสตร์ และกลยุทธ์

ประเด็นยุทธศาสตร์	กลยุทธ์
ยุทธศาสตร์ที่ 4 การทำนุบำรุง สืบสาน ศิลปวัฒนธรรมท้องถิ่นและชาติ	4.1. บริหารจัดการงานทำนุบำรุงศิลปะและวัฒนธรรม ทั้งการอนุรักษ์ พิธี พิธีกรรม สืบสานเผยแพร่วัฒนธรรมไทย 4.2. ส่งเสริม สนับสนุนการบูรณาการ การจัดการเรียนการสอน การวิจัย การบริการวิชาการ กับการจัดกิจกรรมนักศึกษา ด้านศิลปวัฒนธรรม และภูมิปัญญาท้องถิ่น
ยุทธศาสตร์ที่ 5 การบริหารการพัฒนา มหาวิทยาลัย เพื่อความเป็นเลิศสู่สากล	1.1 ดึงดูดบุคลากรที่มีความสามารถให้เข้าทำงานในมหาวิทยาลัย พัฒนาเพิ่มขีดสมรรถนะของทรัพยากรบุคคลอย่าง ต่อเนื่องทันต่อความเปลี่ยนแปลง 1.2 ปรับปรุงกฎหมาย ระเบียบ ข้อบังคับ จัดการฝึกอบรมและพัฒนาที่มุ่งเน้นการปฏิบัติการเสริมสร้างธรรมาภิบาลและ เป็นมหาวิทยาลัยที่รับผิดชอบต่อสังคม 1.3 พัฒนามหาวิทยาลัยให้เป็นมหาวิทยาลัยสีเขียวที่มีสุนทรียะ การอนามัยสุขภาพ และการจัดการสิ่งแวดล้อมที่ดี และ มีความพร้อมด้านอาคารสถานที่ 1.4 จัดหาและพัฒนาทรัพยากรสนับสนุนการเรียนรู้ เทคโนโลยีสารสนเทศ สิ่งอำนวยความสะดวก และบริการขั้นพื้นฐาน ภายในมหาวิทยาลัยให้พร้อมต่อการเป็น Semi residential University

ส่วนที่ 2

แผนงาน / โครงการตามประเด็นยุทธศาสตร์

โครงสร้างแผนงาน งาน และงบประมาณ ประจำปี 2560

1. แผนงานการพัฒนาการเรียนการสอนและคุณภาพบัณฑิต
 1. งาน พัฒนาปรับปรุงหลักสูตร
 2. งาน พัฒนาสมรรถนะการจัดการเรียนรู้
 3. งาน พัฒนาทักษะด้านภาษาและเตรียมความพร้อมสู่อาเซียน
 4. งาน เครือข่ายความร่วมมือ
2. แผนงานการวิจัยและสะสมองค์ความรู้ เพื่อพัฒนาท้องถิ่น
 1. งาน พัฒนาอาจารย์ นักวิจัย นักศึกษา บุคลากร
 2. งาน สนับสนุนงบประมาณทุนวิจัย การเผยแพร่งานวิจัย
3. แผนงานการบริการวิชาการ เพื่อการพัฒนาท้องถิ่น
 1. งาน บริหารจัดการศูนย์นิเวศนานเมืองและศูนย์เรียนรู้ตามแนวพระราชดำริ
 2. งาน สร้างเครือข่ายชุมชนนักปฏิบัติ เพื่อพัฒนาท้องถิ่น
4. แผนงานการทำนุ บำรุง สืบสาน ศิลปวัฒนธรรมท้องถิ่นและชาติ
 1. งาน บริหารจัดการด้านศิลปวัฒนธรรม และเครือข่าย
 2. งาน บูรณาการการสอนด้านศิลปวัฒนธรรม
5. แผนงานการบริหารการพัฒนามหาวิทยาลัย เพื่อความเป็นเลิศสู่สากล
 1. งาน บริหารบุคคล
 2. งาน บริหารมหาวิทยาลัยตามหลักธรรมาภิบาล
 3. งาน พัฒนามหาวิทยาลัยสีเขียว
 4. งาน จัดหาทรัพยากรการเรียนรู้

ตารางแสดงความสอดคล้องตามประเด็นยุทธศาสตร์ โครงการ แผนงาน งาน ผลผลิต
ตัวบ่งชี้ (สกอ.) ตัวชี้วัดความสำเร็จโครงการ และค่าเป้าหมาย

ยุทธศาสตร์ที่ 1 การพัฒนาการเรียนการสอนและคุณภาพบัณฑิต		
แผนงาน : การพัฒนาการเรียนการสอนและคุณภาพบัณฑิต		
ผลผลิต : ผู้สำเร็จการศึกษาด้านสังคมศาสตร์		
งาน : พัฒนาปรับปรุงหลักสูตร		
โครงการที่ 1 การพัฒนาปรับปรุงหลักสูตร หรือพัฒนากระบวนการจัดการเรียนรู้เชิงผลิตภาพ (Productive Learning)		
♦ ตัวบ่งชี้ (สกอ.)	ระดับหลักสูตร : ตัวบ่งชี้ 1.1	ระดับคณะ : ตัวบ่งชี้ 1.1
♦ ตัวชี้วัดความสำเร็จโครงการ	ร้อยละโครงการ/กิจกรรมที่มีผลสำเร็จของการดำเนินโครงการตามเกณฑ์ที่กำหนดไว้	
♦ ค่าเป้าหมาย	ร้อยละ 80	
โครงการที่ 2 บริหารจัดการงานวิชาการ เพื่อจัดการเรียนรู้เชิงผลิตภาพ		
♦ ตัวบ่งชี้ (สกอ.)	ระดับหลักสูตร : ตัวบ่งชี้ 5.3	ระดับคณะ : ตัวบ่งชี้ 1.6
♦ ตัวชี้วัดความสำเร็จโครงการ	ร้อยละของการเบิกใช้งบประมาณ การบริหารจัดการงานวิชาการเพื่อจัดการเรียนรู้เชิงผลิตภาพ	
♦ ค่าเป้าหมาย	ร้อยละ 100	
โครงการที่ 3 พัฒนาหลักสูตรนานาชาติ		
♦ ตัวบ่งชี้ (สกอ.)	ระดับหลักสูตร : ตัวบ่งชี้ 1.1	ระดับคณะ : -
♦ ตัวชี้วัดความสำเร็จโครงการ	จำนวนโครงการพัฒนาหลักสูตรนานาชาติ	
♦ ค่าเป้าหมาย	จำนวน 1 โครงการ	

ตารางแสดงความสอดคล้องตามประเด็นยุทธศาสตร์ โครงการ แผนงาน งาน ผลผลิต
ตัวบ่งชี้ (สกอ.) ตัวชี้วัดความสำเร็จโครงการ และค่าเป้าหมาย (ต่อ)

งาน : พัฒนาสมรรถนะการจัดการเรียนรู้		
โครงการที่ 1 การจัดการเรียนรู้เชิงผลิตภาพ (Productive Learning)		
♦ ตัวบ่งชี้ (สกอ.)	ระดับหลักสูตร : ตัวบ่งชี้ 3.2	ระดับคณะ : ตัวบ่งชี้ 1.6
♦ ตัวชี้วัดความสำเร็จโครงการ	(1.) ร้อยละของรายวิชาที่เปิดสอนในปีการศึกษาที่มีผลงานเชิงประจักษ์ต่อรายวิชาที่เปิดสอนในปีการศึกษา (2.) จำนวนผลงานเชิงประจักษ์ที่เกิดจากการเรียนการสอน ที่ได้รับการเผยแพร่ในระดับชาติหรือนานาชาติหรือตามเกณฑ์ ก.พ.อ. กำหนดต่อคณะ	
♦ ค่าเป้าหมาย	(1.) ร้อยละ 70 (2.) จำนวน 10 ผลงาน	
งาน : พัฒนาทักษะด้านภาษาและเตรียมความพร้อมสู่อาเซียน		
โครงการที่ 1 การพัฒนาทักษะการเรียนรู้ด้านภาษา		
♦ ตัวบ่งชี้ (สกอ.)	ระดับหลักสูตร : ตัวบ่งชี้ 3.2 , 5.3	ระดับคณะ : ตัวบ่งชี้ 1.6
♦ ตัวชี้วัดความสำเร็จโครงการ	จำนวนผู้เข้าร่วมโครงการพัฒนาทักษะการเรียนรู้ ด้านภาษา	
♦ ค่าเป้าหมาย	ร้อยละ 80 ของเป้าหมายโครงการ	
โครงการที่ 2 การเตรียมความพร้อมของนักศึกษา ก่อนเข้าเรียน		
♦ ตัวบ่งชี้ (สกอ.)	ระดับหลักสูตร : ตัวบ่งชี้ 3.1	ระดับคณะ : ตัวบ่งชี้ 1.5
♦ ตัวชี้วัดความสำเร็จโครงการ	ร้อยละของหลักสูตรที่จัดกิจกรรมเตรียมความพร้อมของนักศึกษา ก่อนเข้าเรียน	
♦ ค่าเป้าหมาย	ร้อยละ 80	
โครงการที่ 3 การส่งเสริมและสนับสนุน พัฒนานักศึกษาให้มีความพร้อมในการทำงานสู่ประชาคมอาเซียน+3+C+i		
♦ ตัวบ่งชี้ (สกอ.)	ระดับหลักสูตร : ตัวบ่งชี้ 2.1 , 3.2	ระดับคณะ : ตัวบ่งชี้ 1.5 , 1.6
♦ ตัวชี้วัดความสำเร็จโครงการ	ร้อยละของโครงการที่ดำเนินการบรรลุสำเร็จตามตัวบ่งชี้ของโครงการ	
♦ ค่าเป้าหมาย	ร้อยละ 80	

ตารางแสดงความสอดคล้องตามประเด็นยุทธศาสตร์ โครงการ แผนงาน งาน ผลผลิต
ตัวบ่งชี้ (สกอ.) ตัวชี้วัดความสำเร็จโครงการ และค่าเป้าหมาย (ต่อ)

งาน : เครือข่ายความร่วมมือ		
โครงการที่ 1 การพัฒนากิจกรรม กระบวนการเรียนรู้จากการปฏิบัติผ่านการทำงานร่วมกับชุมชน		
♦ ตัวบ่งชี้ (สกอ.)	ระดับหลักสูตร : ตัวบ่งชี้ 2.2	ระดับคณะ : ตัวบ่งชี้ 4.1
♦ ตัวชี้วัดความสำเร็จโครงการ	จำนวนชุมชนที่มีการจัดกิจกรรมกระบวนการเรียนรู้จากการปฏิบัติผ่านการทำงานร่วมกับชุมชน	
♦ ค่าเป้าหมาย	จำนวน 1 ชุมชน	
โครงการที่ 2 การสร้างเครือข่ายความร่วมมือภายในประเทศ เพื่อขับเคลื่อนการพัฒนางานตามภารกิจ		
♦ ตัวบ่งชี้ (สกอ.)	ระดับหลักสูตร : ตัวบ่งชี้ 5.4	ระดับคณะ : -
♦ ตัวชี้วัดความสำเร็จโครงการ	จำนวนเครือข่ายความร่วมมือภายในประเทศและมีการจัดกิจกรรมร่วมกัน	
♦ ค่าเป้าหมาย	จำนวน 4 เครือข่าย	
โครงการที่ 3 การสร้างเครือข่ายความร่วมมือภาครัฐ เอกชน ในอาเซียน+3+C+I		
♦ ตัวบ่งชี้ (สกอ.)	ระดับหลักสูตร : ตัวบ่งชี้ 6.1	ระดับคณะ : -
♦ ตัวชี้วัดความสำเร็จโครงการ	จำนวนเครือข่ายความร่วมมือภาครัฐ เอกชน ในอาเซียน+3+C+I และมีการจัดกิจกรรมร่วมกัน	
♦ ค่าเป้าหมาย	จำนวน 1 เครือข่าย	

ตารางแสดงความสอดคล้องตามประเด็นยุทธศาสตร์ โครงการ แผนงาน งาน ผลผลิต
ตัวบ่งชี้ (สกอ.) ตัวชี้วัดความสำเร็จโครงการ และค่าเป้าหมาย (ต่อ)

ยุทธศาสตร์ที่ 2 การวิจัยและสะสมองค์ความรู้ เพื่อพัฒนาท้องถิ่น		
แผนงาน : การวิจัยและสะสมองค์ความรู้ เพื่อพัฒนาท้องถิ่น		
ผลผลิต : ผู้สำเร็จการศึกษาด้านสังคมศาสตร์		
งาน : พัฒนาอาจารย์ นักวิจัย นักศึกษา บุคลากร		
โครงการที่ 1 การพัฒนาอาจารย์ นักวิจัย นักศึกษาภายในมหาวิทยาลัย ให้มีสมรรถนะในการผลิตและการเผยแพร่ผลงานวิจัยสู่สากล		
♦ ตัวบ่งชี้ (สกอ.)	ระดับหลักสูตร : ตัวบ่งชี้ 5.2 , 4.1	ระดับคณะ : ตัวบ่งชี้ 2.1 , 2.2 , 2.3
♦ ตัวชี้วัดความสำเร็จโครงการ	จำนวนโครงการพัฒนาสมรรถนะด้านการวิจัย	
♦ ค่าเป้าหมาย	จำนวน 1 โครงการ	
งาน : สนับสนุนงบประมาณทุนวิจัย การเผยแพร่งานวิจัย		
โครงการที่ 1 การส่งเสริมงานวิจัยและงานสร้างสรรค์ให้มีการเผยแพร่ และนำไปใช้ประโยชน์ในเชิงวิชาการและการแข่งขันของประเทศ		
♦ ตัวบ่งชี้ (สกอ.)	ระดับหลักสูตร : ตัวบ่งชี้ 5.2 , 4.2	ระดับคณะ : ตัวบ่งชี้ 2.1 , 2.2
♦ ตัวชี้วัดความสำเร็จโครงการ	ร้อยละของผลรวมถ่วงน้ำหนักของผลงานทางวิชาการของอาจารย์ประจำและนักวิจัย	
♦ ค่าเป้าหมาย	ร้อยละ 20 ขึ้นไป	
โครงการที่ 2 การพัฒนาองค์กรแห่งการเรียนรู้ โดยสร้างชุมชนอุดมปัญญา		
♦ ตัวบ่งชี้ (สกอ.)	ระดับหลักสูตร : ตัวบ่งชี้ 3.2 , 4.1	ระดับหลักสูตร : ตัวบ่งชี้ 2.1 , 2.2
♦ ตัวชี้วัดความสำเร็จโครงการ	ระดับความสำเร็จของการพัฒนาองค์กรแห่งการเรียนรู้ โดยสร้างชุมชนอุดมปัญญา	
♦ ค่าเป้าหมาย	ระดับ 3 * (เกณฑ์มหาวิทยาลัย)	

ตารางแสดงความสอดคล้องตามประเด็นยุทธศาสตร์ โครงการ แผนงาน งาน ผลผลิต
ตัวบ่งชี้ (สกอ.) ตัวชี้วัดความสำเร็จโครงการ และค่าเป้าหมาย (ต่อ)

ยุทธศาสตร์ที่ 3 การบริการวิชาการ เพื่อการพัฒนาท้องถิ่น		
แผนงาน : การบริการวิชาการ เพื่อการพัฒนาท้องถิ่น		
ผลผลิต : ผลงานให้บริการวิชาการ		
งาน : บริหารจัดการศูนย์นิเวศานเมืองและศูนย์เรียนรู้ตามแนวพระราชดำริ		
โครงการที่ 1 การบริหารศูนย์เรียนรู้ตามแนวพระราชดำริและหลักปรัชญาเศรษฐกิจพอเพียง		
♦ ตัวบ่งชี้ (สกอ.)	ระดับหลักสูตร : ตัวบ่งชี้ 6.1	ระดับคณะ : ตัวบ่งชี้ 3.1 , 5.1
♦ ตัวชี้วัดความสำเร็จโครงการ	ระดับความสำเร็จของการสร้างเครือข่ายชุมชนนักปฏิบัติ	
♦ ค่าเป้าหมาย	ระดับ 4 ** (เกณฑ์มหาวิทยาลัย)	
งาน : สร้างเครือข่ายชุมชนนักปฏิบัติเพื่อพัฒนาท้องถิ่น		
โครงการที่ 1 การสร้างเครือข่ายชุมชนนักปฏิบัติจากภายในและภายนอกเพื่อร่วมกันศึกษาแก้ไขปัญหาของชุมชนท้องถิ่นและเสริมพลังให้ชุมชนท้องถิ่นสามารถดำรงอยู่ได้อย่างยั่งยืน		
♦ ตัวบ่งชี้ (สกอ.)	ระดับหลักสูตร : ตัวบ่งชี้ 3.2 , 5.2	ระดับคณะ : ตัวบ่งชี้ 3.1 , 5.1
♦ ตัวชี้วัดความสำเร็จโครงการ	จำนวนพื้นที่เป้าหมายในการดำเนินงานพันธกิจสัมพันธ์	
♦ ค่าเป้าหมาย	1 พื้นที่	
โครงการที่ 2 การจัดนิทรรศการเฉลิมพระเกียรติ		
♦ ตัวบ่งชี้ (สกอ.)	ระดับหลักสูตร : ตัวบ่งชี้ 3.2	ระดับคณะ : ตัวบ่งชี้ 3.1 , 5.1
♦ ตัวชี้วัดความสำเร็จโครงการ	ร้อยละเฉลี่ยของการดำเนินโครงการแล้วเสร็จตามแผนงานกำหนด	
♦ ค่าเป้าหมาย	ร้อยละ 100	

ตารางแสดงความสอดคล้องตามประเด็นยุทธศาสตร์ โครงการ แผนงาน งาน ผลผลิต
ตัวบ่งชี้ (สกอ.) ตัวชี้วัดความสำเร็จโครงการ และค่าเป้าหมาย (ต่อ)

ยุทธศาสตร์ที่ 4 การทำนุ บำรุง สืบสาน ศิลปวัฒนธรรมท้องถิ่นและชาติ		
แผนงาน : การทำนุ บำรุง สืบสาน ศิลปวัฒนธรรมท้องถิ่นและชาติ		
ผลผลิต : ผู้สำเร็จการศึกษาด้านสังคมศาสตร์		
งาน : บริหารจัดการด้าน ศิลปวัฒนธรรม และเครือข่าย		
โครงการที่ 1 การบริหารจัดการงานทำนุบำรุงศิลปวัฒนธรรมและภูมิปัญญาท้องถิ่น		
♦ ตัวบ่งชี้ (สกอ.)	ระดับหลักสูตร : ตัวบ่งชี้ 5.2	ระดับคณะ : ตัวบ่งชี้ 4.1
♦ ตัวชี้วัดความสำเร็จโครงการ	ระดับความสำเร็จของการดำเนินงานบริหารจัดการงานทำนุบำรุงศิลปวัฒนธรรมและภูมิปัญญาท้องถิ่น	
♦ ค่าเป้าหมาย	ระดับ 3 *** (เกณฑ์มหาวิทยาลัย)	
งาน : บูรณาการการสอนด้านศิลปวัฒนธรรม		
โครงการที่ 1 การบูรณาการการจัดการเรียนการสอนการวิจัย การบริการวิชาการกับการจัดกิจกรรมนักศึกษาด้านศิลปวัฒนธรรมและภูมิปัญญาท้องถิ่น		
♦ ตัวบ่งชี้ (สกอ.)	ระดับหลักสูตร : ตัวบ่งชี้ 5.2	ระดับคณะ : ตัวบ่งชี้ 4.1
♦ ตัวชี้วัดความสำเร็จโครงการ	จำนวนหลักสูตรที่มีการบูรณาการ การจัดการเรียนการสอน วิจัย บริการวิชาการ การจัดการกิจกรรมนักศึกษา ด้านศิลปวัฒนธรรมและภูมิปัญญาท้องถิ่น	
♦ ค่าเป้าหมาย	ร้อยละ 80	

ตารางแสดงความสอดคล้องตามประเด็นยุทธศาสตร์ โครงการ แผนงาน งาน ผลผลิต
ตัวบ่งชี้ (สกอ.) ตัวชี้วัดความสำเร็จโครงการ และค่าเป้าหมาย (ต่อ)

ยุทธศาสตร์ที่ 5 การบริหารการพัฒนามหาวิทยาลัย เพื่อความเป็นเลิศสู่สากล		
แผนงาน : การพัฒนาการบริหาร		
ผลผลิต : ผู้สำเร็จการศึกษาด้านสังคมศาสตร์		
งาน : บริหารบุคคล		
โครงการที่ 1 การพัฒนาระบบการจัดการทรัพยากรบุคคลสู่ความเป็นเลิศ		
♦ ตัวบ่งชี้ (สกอ.)	ระดับหลักสูตร : ตัวบ่งชี้ 4.1	ระดับคณะ : ตัวบ่งชี้ 5.1
♦ ตัวชี้วัดความสำเร็จโครงการ	ระดับความสำเร็จของการจัดการทรัพยากรบุคคลากรสู่ความเป็นเลิศ	
♦ ค่าเป้าหมาย	ระดับ 4 **** (เกณฑ์มหาวิทยาลัย)	
งาน : บริหารมหาวิทยาลัยตามหลักธรรมาภิบาล		
โครงการที่ 1 การเสริมสร้างธรรมาภิบาลและเป็นมหาวิทยาลัยที่รับผิดชอบต่อสังคม		
♦ ตัวบ่งชี้ (สกอ.)	ระดับหลักสูตร : -	ระดับคณะ : ตัวบ่งชี้ 5.1
♦ ตัวชี้วัดความสำเร็จโครงการ	ร้อยละของการเบิกจ่ายงบประมาณตามแผน การบริหารงานสำนักงาน	
♦ ค่าเป้าหมาย	ร้อยละ 90	
โครงการที่ 2 การจัดการมาตรฐานการศึกษาและพัฒนาคุณภาพการศึกษาสู่ความเป็นเลิศ		
♦ ตัวบ่งชี้ (สกอ.)	ระดับหลักสูตร : ตัวบ่งชี้ 1.1	ระดับคณะ : ตัวบ่งชี้ 5.2
♦ ตัวชี้วัดความสำเร็จโครงการ	(1.) ผลการประเมินคุณภาพการศึกษาตามเกณฑ์ สกอ. (2.) ระดับความสำเร็จในการจัดการคุณภาพการศึกษาเพื่อการดำเนินการที่เป็นเลิศ	
♦ ค่าเป้าหมาย	(1.) มากกว่า 4.51 (2.) ระดับ 5 (* เกณฑ์มหาวิทยาลัย)	

ตารางแสดงความสอดคล้องตามประเด็นยุทธศาสตร์ โครงการ แผนงาน งาน ผลผลิต
ตัวบ่งชี้ (สกอ.) ตัวชี้วัดความสำเร็จโครงการ และค่าเป้าหมาย (ต่อ)

งาน : พัฒนามหาวิทยาลัยสีเขียว		
โครงการที่ 1 การพัฒนาสิ่งแวดล้อมและมหาวิทยาลัยแห่งความพอเพียง		
♦ ตัวบ่งชี้ (สกอ.)	ระดับหลักสูตร : -	ระดับคณะ : ตัวบ่งชี้ 5.1
♦ ตัวชี้วัดความสำเร็จโครงการ	ระดับความสำเร็จในการพัฒนามหาวิทยาลัยสีเขียว	
♦ ค่าเป้าหมาย	ระดับ 4 ***** (เกณฑ์มหาวิทยาลัย)	
งาน : จัดหาทรัพยากรการเรียนรู้		
โครงการที่ 1 การจัดหาและพัฒนาแหล่งเรียนรู้ ทรัพยากรสนับสนุนการศึกษา การวิจัย การบริการวิชาการ		
♦ ตัวบ่งชี้ (สกอ.)	ระดับหลักสูตร : ตัวบ่งชี้ 3.2	ระดับคณะ : ตัวบ่งชี้ 5.1
♦ ตัวชี้วัดความสำเร็จโครงการ	ค่าเฉลี่ยความพึงพอใจของนักศึกษาและอาจารย์ต่อสิ่งสนับสนุนการเรียนรู้ เทคโนโลยีสารสนเทศ สิ่งอำนวยความสะดวกและบริการขั้นพื้นฐาน	
♦ ค่าเป้าหมาย	มากกว่า 3.51	

หมายเหตุ : ระดับความสำเร็จของตัวชี้วัดโครงการตามเกณฑ์มหาวิทยาลัยมีรายละเอียด ดังนี้

ยุทธศาสตร์ที่ 2 โครงการที่ 3 “ระดับความสำเร็จของการพัฒนาองค์กรแห่งการเรียนรู้โดยสร้างชุมชนอุดมปัญญา”

- ระดับ 1 ทุกหน่วยงานมีการจัดทำแผนการจัดการความรู้
- ระดับ 2 ทุกหน่วยงานมีระดับความสำเร็จของการดำเนินการโครงการตามแผน ร้อยละ 50
- ระดับ 3 ทุกหน่วยงานมีระดับความสำเร็จของการดำเนินการโครงการตามแผน ร้อยละ 51-100
- ระดับ 4 ทุกหน่วยงานมีการประเมินผลความสำเร็จของแผนพัฒนาการจัดการความรู้
- ระดับ 5 ทุกหน่วยงานมีการเผยแพร่องค์ความรู้สู่สาธารณะ และการนำองค์ความรู้ไปใช้ประโยชน์

ยุทธศาสตร์ที่ 3 โครงการที่ 1 “ระดับความสำเร็จของการสร้างเครือข่ายชุมชนนักปฏิบัติเพื่อแลกเปลี่ยนเรียนรู้จากภายในหรือภายนอกมหาวิทยาลัยเพื่อร่วมกันเรียนรู้ตามแนวพระราชดำริ และหลักปรัชญาเศรษฐกิจพอเพียง”

- ระดับ 1 มีบันทึกลงนามความร่วมมือ
- ระดับ 2 มีการดำเนินกิจกรรมร่วมกัน
- ระดับ 3 มีการประเมินความสำเร็จของการดำเนินโครงการในระดับร้อยละ 50
- ระดับ 4 มีการประเมินความสำเร็จของการดำเนินโครงการในระดับร้อยละ 51-100
- ระดับ 5 ชุมชน หรือองค์กรเป้าหมายมีการนำเอาองค์ความรู้ตามแนวพระราชดำริและหลักปรัชญาเศรษฐกิจพอเพียงไปใช้ในการพัฒนาตนเองอย่างต่อเนื่องที่ปรากฏหลักฐานที่ชัดเจน

ยุทธศาสตร์ที่ 4 โครงการที่ 1 “ระดับความสำเร็จของการดำเนินงานบริหารจัดการงานทำนุบำรุงศิลปวัฒนธรรมและภูมิปัญญาท้องถิ่น”

เกณฑ์มาตรฐาน 7 ข้อ ดังนี้

1. กำหนดผู้รับผิดชอบในการทำนุบำรุงศิลปวัฒนธรรม และกำหนดตัวชี้วัด
2. จัดทำแผนด้านทำนุบำรุงศิลปะและวัฒนธรรม และกำหนดบ่งชี้วัดความสำเร็จตามวัตถุประสงค์ของแผน รวมทั้งจัดสรรงบประมาณเพื่อให้สามารถดำเนินการได้ตามแผน
3. กำกับติดตามให้มีการดำเนินงานตามแผนด้านทำนุบำรุงศิลปะและวัฒนธรรม
4. ประเมินความสำเร็จของตามตัวบ่งชี้ที่วัดความสำเร็จตามวัตถุประสงค์ของแผนด้านทำนุบำรุงศิลปะและวัฒนธรรม
5. นำผลการประเมินไปปรับปรุงแผนหรือกิจกรรมด้านทำนุบำรุงศิลปะและวัฒนธรรม
6. เผยแพร่กิจกรรมหรือบริหารด้านทำนุบำรุงศิลปะและวัฒนธรรมต่อสาธารณชน
7. กำหนดหรือสร้างมาตรฐานด้านศิลปะและวัฒนธรรมซึ่งเป็นที่ยอมรับในระดับชาติ

ระดับความสำเร็จตามเกณฑ์มาตรฐาน	
ระดับ 1	มีการดำเนินการ 1 ข้อ
ระดับ 2	มีการดำเนินการ 2 ข้อ
ระดับ 3	มีการดำเนินการ 3-4 ข้อ
ระดับ 4	มีการดำเนินการ 5 ข้อ
ระดับ 5	มีการดำเนินการ 6-7 ข้อ

ยุทธศาสตร์ที่ 5 โครงการที่ 1 “ระดับความสำเร็จของการจัดการทรัพยากรบุคลากรสู่ความเป็นเลิศ”

ระดับ 1 มีการจัดทำแผนอัตรากำลัง และแผนพัฒนาบุคลากร

ระดับ 2 ร้อยละความสำเร็จของการดำเนินการโครงการตามแผน ร้อยละ 50

ระดับ 3 ร้อยละความสำเร็จของการดำเนินการโครงการตามแผน ร้อยละ 51-100

ระดับ 4 มีการประเมินผลความสำเร็จของแผนอัตรากำลัง และแผนพัฒนาบุคลากร

ระดับ 5 นำผลการประเมินมาปรับปรุงการดำเนินการตามแผนอัตรากำลัง และแผนพัฒนาบุคลากรให้มีอัตรากำลังของบุคลากร และบุคลากรมีระดับความผูกพันต่อองค์กรที่สูงขึ้น

ยุทธศาสตร์ที่ 5 โครงการที่ 3 “ระดับความสำเร็จในการพัฒนามหาวิทยาลัยสีเขียว”

ระดับ 1 มีการจัดทำแผนพัฒนาสิ่งแวดล้อมและมหาวิทยาลัยแห่งความพอเพียง

ระดับ 2 ร้อยละความสำเร็จของการดำเนินการโครงการตามแผน ร้อยละ 50

ระดับ 3 ร้อยละความสำเร็จของการดำเนินการโครงการตามแผน ร้อยละ 51-100

ระดับ 4 มีการประเมินผลความสำเร็จของแผนพัฒนาสิ่งแวดล้อมและมหาวิทยาลัยแห่งความพอเพียง

ระดับ 5 มีการนำผลการดำเนินการเข้ารับการจัดอันดับ มหาวิทยาลัยสีเขียว

ส่วนที่ 3

รายละเอียดโครงการ กิจกรรม และงบประมาณ

แผนปฏิบัติการ ประจำปีงบประมาณ 2560

คณะวิทยาการจัดการ

กลยุทธ์	ตัวชี้วัด	ค่าเป้าหมาย	ลำดับที่	ชื่อโครงการ	ประเภท งบ	งบทอแทน	งบใช้สอย	งบวัสดุ	ค่าสาธารณูปโภค	ครุภัณฑ์	ที่ดินและ สิ่งก่อสร้าง	หมวดอุดหนุน	รวมงบประมาณ	วันที่ดำเนินการ	ผู้รับผิดชอบ	ผู้ประสานงาน			
ประเด็นยุทธศาสตร์ที่ 1 การพัฒนาการเรียนการสอนและคุณภาพบัณฑิต																			
พัฒนา ปรับปรุง หลักสูตร กระบวนการ จัดการเรียนรู้ เชิงผลิตภาพ (Productive Learning) ที่ ได้ มาตรฐานสากล	ร้อยละ โครงการ/ กิจกรรมที่มี ผลสำเร็จ ของการ ดำเนินการ ตามเกณฑ์ที่ กำหนดไว้	80	แผนงาน การพัฒนาการเรียนการสอนและคุณภาพบัณฑิต																
			งาน : พัฒนาปรับปรุงหลักสูตร																
			โครงการที่ 1 การพัฒนาปรับปรุงหลักสูตร หรือพัฒนากระบวนการจัดการเรียนรู้เชิงผลิตภาพ																
			กิจกรรมที่ 1 พัฒนาปรับปรุงหลักสูตรเน้นกระบวนการจัดการเรียนรู้เชิงผลิตภาพ																
			1	โครงการปรับปรุงหลักสูตรนิเทศศาสตรบัณฑิต	สสว.											-	ต.ค.59 - ธ.ค.59	อ.อุทัย	ศุภกร
			2	โครงการปรับปรุงหลักสูตรบริหารธุรกิจบัณฑิต	สสว.											-	พ.ย.59	อ.นฤพันธ์	พีรวัฒน์
			ไตรมาส 1																
			3	โครงการปรับปรุงหลักสูตรบริหารธุรกิจบัณฑิต สาขาวิทยาการจัดการทั่วไป	สสว.											-	ต.ค.59 - มี.ค.60	อ.ศิริวรรณ	นิสรา
			4	โครงการปรับปรุงหลักสูตร บริหารธุรกิจ สาขาวิทยาการจัดการธุรกิจค้าปลีก	สสว.											-	ต.ค.59 - มี.ค.60	อ.ศรินทร์	ปราณี
			5	โครงการปรับปรุงหลักสูตรศิลปศาสตรบัณฑิต สาขาวิทยาการจัดการท่องเที่ยว	สสว.											-	ต.ค.59 - มี.ค.60	อ.จุรีรัตน์	ปราณี
			6	โครงการปรับปรุงหลักสูตรบัญชีบัณฑิต	สสว.											-	ก.พ.60	อ.ดวงมณี	กฤติภูมิ
			ไตรมาส 2																
			7	โครงการปรับปรุงหลักสูตรบริหารธุรกิจบัณฑิตสาขาวิชาคอมพิวเตอร์ธุรกิจ	สสว.											-	ก.ย.60	อ.ชลียา	สุกัญญา
			ไตรมาส 4																
ร้อยละของ การเบิกใช้ งบประมาณ การบริหาร จัดการงาน วิชาการเพื่อ จัดการ เรียนรู้เชิง ผลิตภาพ	ร้อยละ	100	โครงการที่ 2 การบริหารจัดการงานวิชาการ เพื่อจัดการเรียนรู้เชิงผลิตภาพ																
			กิจกรรมที่ 1 การบริหารจัดการงานวิชาการ เพื่อจัดการเรียนรู้เชิงผลิตภาพ (รหัส 11-01-08)																
			1	โครงการทวนสอบผลการเรียนรู้ของนักศึกษาประจำหลักสูตร /การจัดการ ทั่วไป (11-01-08-001)	บ.กศ.	-										-	พ.ค.-มิ.ย.60	อ.ศิริวรรณ	นิสรา
			2	โครงการทวนสอบผลการเรียนรู้ของนักศึกษาสาขาวิทยาการจัดการธุรกิจ ค้าปลีก (11-01-08-002)	บ.กศ.	11,200										11,200	พ.ค.60	อ.อัญชลี	ปราณี
			3	โครงการทวนสอบเพื่อการเรียนรู้ของนักศึกษาสาขาวิทยาการจัดการโลจิสติกส์ และซัพพลายเชน (11-01-08-003)	บ.กศ.	19,200										19,200	พ.ค.60	อ.ธนัชฐนันท์	ณัฐวรรณ
			4	โครงการทวนสอบผลการเรียนรู้ของนักศึกษาสาขาวิชาคอมพิวเตอร์ธุรกิจ (11-01-08-004)	บ.กศ.	28,800										28,800	มิ.ย.60	อ.ศุภมล	สุกัญญา
			5	โครงการทวนสอบหลักสูตรบริหารธุรกิจ	-	-										-	พ.ค.60	อ.นิรินธนา	พีรวัฒน์
			6	โครงการทวนสอบผลการเรียนรู้ของนักศึกษาเศรษฐศาสตร์ (11-01-08-005)	บ.กศ.	5,600										5,600	พ.ค.60	อ.ศักดิ์ชาย	กฤติภูมิ
ไตรมาส 3																			

กลยุทธ์	ตัวชี้วัด	ค่าเป้าหมาย	ลำดับที่	ชื่อโครงการ	ประเภท งบ	งบตอบแทน	งบใช้สอย	งบวัสดุ	ค่าสาธารณูปโภค	ครุภัณฑ์	ที่ดินและ สิ่งก่อสร้าง	หมวดอุดหนุน	รวมงบประมาณ	วันที่ดำเนินการ	ผู้รับผิดชอบ	ผู้ประสานงาน			
พัฒนา หลักสูตร นานาชาติ	โครงการ พัฒนา หลักสูตร นานาชาติ	จำนวน 1 โครงการ	โครงการที่ 3 การพัฒนาหลักสูตรนานาชาติ																
			กิจกรรมที่ 1 การเปิดสอนหลักสูตรนานาชาติที่เพิ่มขึ้น																
			1	โครงการพัฒนาหลักสูตรนานาชาติ สาขาวิชาการจัดการโลจิสติกส์ และซัพพลายเชน	สสว.										-	ต.ค.59-มี.ค.60	ประธานสาขา นานาชาติ	ณัฐวรรณ	
ไตรมาส 2							-	-	-	-	-	-							
พัฒนา สมรรถนะการ จัดการเรียนรู้ เชิงผลิตภาพ (Productive Learning)	ร้อยละของ รายวิชาที่ เปิดสอนใน ปีการศึกษา ที่มีผลงาน เชิงประจักษ์ ต่อรายวิชาที่ เปิดสอนใน ปีการศึกษา	ร้อยละ 70	งาน : พัฒนสมรรถนะการจัดการเรียนรู้																
			โครงการที่ 1 การจัดการเรียนรู้เชิงผลิตภาพ Productive Learning																
			กิจกรรมที่ 1 การจัดการเรียนการสอน (รหัส 11-02-10)						226,100	161,250	71,000	-	-	-	-	458,350			
			1	โครงการพัฒนาด้านทักษะคอมพิวเตอร์สำหรับนักศึกษาชั้นปี 1 (11-02-10-001)	บ.กศ.	4,800										4,800	พ.ย.-59	อ.ศุภมล	สุกัญญา
			2	โครงการอบรมเชิงปฏิบัติการทักษะการเขียนโปรแกรมคอมพิวเตอร์ (11-02-10-002)	บ.กศ.	4,800										4,800	พ.ย.-ธ.ค.59	อ.ดร.ณัตตยา	สุกัญญา
			3	โครงการศึกษาดูงานระบบสารสนเทศในธุรกิจ (11-02-10-003)	บ.กศ.		10,000									10,000	ธ.ค.-59	อ.ชลิยา	สุกัญญา
			4	โครงการอบรมเชิงปฏิบัติการเพื่อพัฒนาทักษะด้านเทคโนโลยีสารสนเทศ (11-02-10-004)	บ.กศ.	2,400										2,400	พ.ย.-59	อ.ปวีริศา	ปราณี
			5	โครงการอบรมเชิงปฏิบัติการเพื่อพัฒนาทักษะทางวิชาชีพในธุรกิจท่องเที่ยว (เหนือ) (11-02-10-005)	บ.กศ.	20,000	18,240									38,240	พ.ย.-59	อ.จุรีรัตน์/ อ.ปวีริศา	ปราณี
			6	โครงการอบรมเชิงปฏิบัติการเพื่อพัฒนาบุคลากรสำหรับงานบริการใน อุตสาหกรรมท่องเที่ยว (11-02-10-006)	บ.กศ.	4,800		12,000								16,800	ต.ค.-พ.ย.59	อ.จุรีรัตน์/ อ.ปวีริศา	ปราณี
			8	โครงการเทศกาลชาติ (ตลาดนัดวัฒนธรรม) (11-02-10-008)	บ.กศ.	35,000		20,000								55,000	ธ.ค.-59	ผศ.อุทัย	ศุภกร
			9	โครงการสัมมนาเชิงปฏิบัติการและศึกษาระบบงานการด้านการจัดการ โลจิสติกส์และซัพพลายเชนอย่างมืออาชีพ รุ่น 3 (11-02-10-009)	บ.กศ.	4,800	12,920	3,000								20,720	ธ.ค.-59	อ.กิตินันท์	ณัฐวรรณ
10	โครงการสัมมนาเชิงปฏิบัติการและศึกษาระบบงานการด้านการเรียนรู้การ ซัพพลายเชนเชิงกลยุทธ์ปฏิบัติการและการนำความรู้ไปใช้ในงานวิจัย (11-02-10-010)	บ.กศ.	9,600	7,100	3,000								19,700	พ.ย.-ธ.ค.59	อ.กิตินันท์	ณัฐวรรณ			
ไตรมาส 1						86,200	48,260	38,000	-	-	-	-	172,460						

กลยุทธ์	ตัวชี้วัด	ค่าเป้าหมาย	ลำดับที่	ชื่อโครงการ	ประเภท งบ	งบบุคลากร	งบใช้สอย	งบวัสดุ	ค่าสาธารณูปโภค	ครุภัณฑ์	ที่ดินและ สิ่งก่อสร้าง	หมวดอุดหนุน	รวมงบประมาณ	วันที่ดำเนินการ	ผู้รับผิดชอบ	ผู้ประสานงาน	
			11	โครงการส่งเสริมและพัฒนาศึกษาเรียนรู้เชิงบูรณาการ (11-02-10-011)	บ.กค.		8,750						8,750	มี.ค.-60	อ.อภัยธร	นิสรา	
			12	โครงการพัฒนาศักยภาพ นักศึกษา 2 วัน (11-02-10-012)	บ.กค.	9,600							9,600	ธ.ค.59-มี.ค.60	อ.มนสิชา/ อ.ศิริพงษ์	นิสรา	
			13	โครงการศึกษานวัตกรรมด้านเทคโนโลยีเพื่อประยุกต์ใช้ในงานธุรกิจ (11-02-10-013)	บ.กค.	2,400							2,400	มี.ค.-60	อ.ชลียา	สุกัญญา	
			14	โครงการศึกษาดูงาน บริษัท ซีพีเอฟ (ประเทศไทย) จำกัด (มหาชน) จังหวัดสระบุรี (11-02-10-014)	บ.กค.		3,000	1,000					4,000	ม.ค.-60	อ.อังการ	ปราณี	
			15	โครงการอบรมเชิงปฏิบัติการเพื่อพัฒนาทักษะทางวิชาชีพในธุรกิจท่องเที่ยว (อีสานใต้) (11-02-10-015)	บ.กค.	18,000	12,480							30,480	ม.ค.-60	อ.จรรีรัตน์/ อ.ปวีรีดา	ปราณี
			16	โครงการศึกษาดูงานตลาดหลักทรัพย์แห่งประเทศไทย (11-02-10-016)	บ.กค.		4,000	1,500						5,500	1ม.ค.-20ก.พ.60	ผศ.อาภา	กฤติภูมิ
			17	โครงการอบรมความรู้ด้านสถิติและการตีพิมพ์ (11-02-10-017)	บ.กค.	5,600		1,000						6,600	ก.พ.-60	ผศ.อภัยธรรม	กฤติภูมิ
			18	โครงการเรียนรู้แนวปฏิบัติที่ดีการควบคุมสินค้าคงคลัง (11-02-10-018)	บ.กค.	4,800	8,720	3,000						16,520	ก.พ.-60	อ.ธนัชฐนันท์	ณัฐวรรณ
			19	โครงการอบรมเชิงปฏิบัติการเพื่อพัฒนาทักษะด้านการจัดการท่องเที่ยวอย่างยั่งยืน (11-02-10-019)	บ.กค.	20,000	11,040							31,040	ม.ค.-ก.พ.60	อ.ปวีรีดา	ปราณี
			20	โครงการสัมมนาเชิงปฏิบัติการและศึกษาระบบงานด้านการจัดการคลังสินค้า (11-02-10-020)	บ.กค.	4,800	5,400	3,000						13,200	มี.ค.-60	อ.ปริญ	ณัฐวรรณ
			21	โครงการประกวดบรรจุภัณฑ์สาขาวิชาการจัดการโลจิสติกส์และซัพพลายเชน (11-02-10-021)	บ.กค.	28,300		6,000						34,300	ม.ค.-60	อ.ถิรนนท์	ณัฐวรรณ
			22	โครงการศึกษาระบบงานการบริหารธุรกิจ (11-02-10-022)	บ.กค.		6,240	1,000						7,240	ก.พ.-60	อ.วรัรัตน์	พีรวัฒน์
				ไตรมาส 2		93,500	59,630	16,500	-	-	-	-	169,630				
			23	โครงการอบรมเชิงปฏิบัติการเพื่อเขียนเสนอโครงการด้านเทคโนโลยีสารสนเทศ (11-02-10-023)	บ.กค.	2,400								2,400	เม.ย.-60	อ.ชลียา	สุกัญญา
			24	โครงการอบรมเชิงปฏิบัติการเพื่อพัฒนาทักษะทางวิชาชีพในการวางแผนและการจัดรายการนำเที่ยว (11-02-10-024)	บ.กค.	38,400	26,880							65,280	มี.ค.-เม.ย.60	อ.จรรีรัตน์	ปราณี
			25	โครงการผลิตละครเวที (11-02-10-025)	บ.กค.	5,600	14,000	15,000						34,600	พ.ค.-มิ.ย.60	อ.จันทิมา/ อ.กิตติ	ศุภกร
			26	โครงการศึกษาดูงานองค์กรสื่อสารมวลชน (11-02-10-026)	บ.กค.		4,000	1,500						5,500	เม.ย.-มิ.ย.60	ผศ.ประกอบเกียรติ	ศุภกร
			27	โครงการศึกษาดูงานโรงพิมพ์ธนบัตรและธนาคารกรุงเทพ (11-02-10-027)	บ.กค.		8,480							8,480	เม.ย.-60	อ.อุบล	พีรวัฒน์
				ไตรมาส 3		46,400	53,360	16,500	-	-	-	-	116,260				

กลยุทธ์	ตัวชี้วัด	ค่าเป้าหมาย	ลำดับที่	ชื่อโครงการ	ประเภท งบ	งบตอบแทน	งบใช้สอย	งบวัสดุ	ค่าสาธารณูปโภค	ครุภัณฑ์	ที่ดินและ สิ่งก่อสร้าง	หมวดอุดหนุน	รวมงบประมาณ	วันที่ดำเนินการ	ผู้รับผิดชอบ	ผู้ประสานงาน			
	จำนวนผลงาน เชิงประจักษ์ที่ เกิดจากการ เรียนการสอน ที่ได้รับการ เผยแพร่ใน ระดับชาติ หรือนานาชาติ หรือตามเกณฑ์ ก.พ.อ. กำหนดต่อคณะ	10	ผลงาน	กิจกรรมที่ 2 สนับสนุนการเผยแพร่ที่เกิดจากการเรียนรู้เชิงผลิตภาพ ในระดับชาติหรือนานาชาติ (รหัส 11-02-10)		22,400	166,720	-	-	-	-	-	144,560						
				7	โครงการฝึกอบรมเชิงปฏิบัติการภาพถ่ายเชิงอนุรักษ์ (11-02-10-007)	บ.กศ.	11,200	33,360							44,560	พ.ย.59	ผศ.ประสิทธิ์	ศุภกร	
				ไตรมาส 1					11,200	33,360	-	-	-	-	44,560				
				28	โครงการส่งเสริมการเข้าร่วมประชุมวิชาการการนำเสนอผลงานวิจัยระดับปริญญาตรี (11-02-10-028)	บ.กศ.		100,000								100,000	พ.ย.59-ก.ย.60	อ.ปริญ	ณัฐวรรณ
				ไตรมาส 4					11,200	133,360	-	-	-	-	-	100,000			
เตรียมความพร้อมของน.ศ. ก่อนเข้าเรียน พัฒนาน.ศ.ให้ มีสมรรถนะ ด้านวิชาชีพ มี จิตสาธารณะ เห็นคุณค่าของ วิถีชีวิตแบบ พอเพียง และ สามารถสื่อสาร โดยใช้ ภาษาสากลได้	ผู้เข้าร่วม โครงการ พัฒนา ทักษะการ เรียนรู้ ด้าน ภาษา	ร้อยละ 80	งาน : พัฒนาทักษะด้านภาษาและเตรียมความพร้อมสู่อาเซียน																
			โครงการที่ 1 พัฒนาทักษะการเรียนรู้ด้านภาษา																
			กิจกรรมที่ 1 พัฒนาทักษะการใช้ภาษาสากล (รหัส 11-03-19)																
			1	โครงการพัฒนาศักยภาพภาษาอังกฤษสำหรับบุคลากรและนักศึกษา TOEIC (11-03-19-001)	แผ่นดิน	151,200									151,200	พ.ค.-มิ.ย.60	อ.ธนัฐนันท์	นิสรา	
			ไตรมาส 3					151,200	-	-	-	-	-	-	151,200				
			2	โครงการอบรมภาษาอังกฤษ สำหรับนักศึกษาสาขาวิชาวิทยาศาสตร์ (11-03-19-002)	แผ่นดิน	64,000		12,000							76,000	ตค.59-กย.60	อ.อุทัย	ศุภกร	
			ไตรมาส 4					64,000	-	12,000	-	-	-	-	76,000				
			โครงการที่ 2 เตรียมความพร้อมของนักศึกษาก่อนเข้าเรียน																
			กิจกรรมที่ 1 หลักสูตรจัดกิจกรรมเตรียมความพร้อมของนักศึกษาก่อนเข้าเรียน (รหัส 11-03-20)																
			1	โครงการเตรียมความพร้อมทางการศึกษาสำหรับนักศึกษาสาขาวิชาการจัดการท่องเที่ยว (11-03-20-001)	บ.กศ.	10,000	10,080								20,080	ตค.59	อ.จวีร์รัตน์	ปราณี	
2	โครงการเตรียมความพร้อมความรู้พื้นฐานด้านคณิตศาสตร์สำหรับโลจิสติกส์ (11-03-20-002)	บ.กศ.	24,000		6,000							30,000	ตค.59	อ.ธนัฐนันท์	ณัฐวรรณ				
ไตรมาส 1					34,000	10,080	6,000	-	-	-	-	50,080							
3	โครงการเตรียมความพร้อมก่อนออกฝึกสหกิจศึกษา สำหรับนักศึกษาคอมพิวเตอร์ธุรกิจ (11-03-20-003)	บ.กศ.	2,400									2,400	ม.ค.60	อ.ชลียา	สุกัญญา				
ไตรมาส 2					2,400	-	-	-	-	-	-	2,400							
4	โครงการเตรียมความพร้อมของนักศึกษา เพื่อพัฒนาทักษะพื้นฐานด้านการจัดการธุรกิจค้าปลีก (11-03-20-004)	บ.กศ.	2,400									2,400	ม.ค.60	อ.ศรินทร์	ปราณี				
5	โครงการเตรียมความพร้อมของนักศึกษาก่อนเข้าเรียน (11-03-20-005)	บ.กศ.	5,600									5,600	ม.ค.60	อ.อภิชาติ	กฤติภูมิ				
ไตรมาส 4					8,000	-	-	-	-	-	-	8,000							

กลยุทธ์	ตัวชี้วัด	ค่าเป้าหมาย	ลำดับที่	ชื่อโครงการ	ประเภท งบ	งบตอบแทน	งบใช้สอย	งบวัสดุ	ค่าสาธารณูปโภค	ครุภัณฑ์	ที่ดินและ สิ่งก่อสร้าง	หมวดอุดหนุน	รวมงบประมาณ	วันที่ดำเนินการ	ผู้รับผิดชอบ	ผู้ประสานงาน		
ร้อยละของโครงการที่ส่งเสริมสนับสนุนพัฒนา นักศึกษาให้มีความพร้อมในการทำงานสู่ประชาคมอาเซียน+3+C+I ดำเนินการบรรลุสำเร็จตามตัวบ่งชี้ของโครงการ	ร้อยละ	80	โครงการที่ 3 ส่งเสริมและสนับสนุน พัฒนานักศึกษาให้มีความพร้อมในการทำงานสู่ประชาคมอาเซียน+3+C+I															
			กิจกรรมที่ 1 กิจกรรมพัฒนานักศึกษา และกิจกรรมเสริมนอกหลักสูตร (รหัส 11-03-21)				256,000	1,020,200	375,400	-	-	-	-	1,651,600				
			1	โครงการน้อมวันทาบูชาครู (11-03-21-001)	บ.กศ.	15,000		9,000							24,000	ต.ค.59	อ.ธนัฐนันท์/ อ.จันทิมา/ อ.อัญชลี/อ.อังคาร	พีรวัฒน์
			2	โครงการสร้างความรู้และพัฒนาทักษะงานประกันคุณภาพการศึกษาสำหรับนักศึกษา (11-03-21-002)	บ.กศ.	11,200		7,200	4,000						22,400	ต.ค.59	อ.วริรัตน์/ อ.อัญชลี/อ.อังคาร	พีรวัฒน์
			3	โครงการประกวดดาว-เดือน (11-03-21-003)	บ.กศ.	6,000			20,000						26,000	ต.ค.59	องค์การนศ.ภาคปกติ	พีรวัฒน์
			4	โครงการเตรียมความพร้อมเพื่อสอบใบอนุญาตประกอบวิชาชีพด้านการเงิน (11-03-21-004)	บ.กศ.	4,800			3,000						7,800	พ.ย.59	อ.นิรินธนา	พีรวัฒน์
			5	โครงการอบรมเชิงปฏิบัติการเพื่อผลิตผลงานทางวิชาชีพนิเทศศาสตร์ ครั้งที่ 1 (งบโครงการพิเศษ 190,000) (11-03-21-005)	บ.กศ.	56,000		30,000	84,000						170,000	ต.ค.59 - ธ.ค.59	ผศ.อุทัย	ศุภกร
			ไตรมาส 1					93,000	37,200	120,000	-	-	-	-	250,200			
			6	โครงการอบรมเชิงปฏิบัติการเพื่อผลิตผลงานทางวิชาชีพนิเทศศาสตร์ ครั้งที่ 2 (งบโครงการพิเศษ 170,000) (11-03-21-006)	บ.กศ.	56,000			94,000						150,000	ม.ค.- มี.ค. 60	ผศ.อุทัย	ศุภกร
			7	โครงการเตรียมความพร้อมก่อนการทำงาน (11-03-21-007)	บ.กศ.	3,600			1,400						5,000	มี.ค. 60	อ.อุบล	พีรวัฒน์
			8	โครงการอบรมการใช้โปรแกรมสำเร็จรูปทางการบัญชี Express และ Autoflight สำหรับนักศึกษาระดับปริญญาตรี (11-03-21-008)	บ.กศ.	33,600									33,600	ม.ค. 60	อ.ภารดี	กฤติภูมิ
			9	โครงการศึกษาระบบการผลิตและการจัดการต้นทุน (11-03-21-009)	บ.กศ.			4,000							4,000	ก.พ. 60	อ.ดวงมณี	กฤติภูมิ
			10	โครงการธรรมะรักษา (11-03-21-010)	บ.กศ.			30,000	10,000						40,000	ม.ค. 60	อ.ศิริพงษ์	พีรวัฒน์
			11	โครงการแข่งขันกีฬานักศึกษาภาคปกติ (11-03-21-011)	บ.กศ.			25,000	20,000						45,000	มี.ค. 60	อ.ปริญญ์	พีรวัฒน์
			12	โครงการวิทยาการจัดการแพร่ (11-03-21-012)	บ.กศ.			40,000	10,000						50,000	ก.พ. 60	อ.กิตติ	พีรวัฒน์
			13	โครงการแข่งขันกีฬาสาขาวิชาเพื่อเชื่อมความสัมพันธ์ "คนแสดเกมส์" ครั้งที่ 8 (11-03-21-013)	บ.กศ.			45,000	20,000						65,000	ก.พ. 60	อ.ภารดี	พีรวัฒน์
			14	โครงการปัจฉิมนิเทศสหกิจศึกษา (11-03-21-014)	บ.กศ.			4,000	15,000						19,000	พ.ค. 60	อ.ศิริพงษ์	พีรวัฒน์
			ไตรมาส 2					93,200	148,000	170,400	-	-	-	-	411,600			
			15	โครงการสืบสานประเพณีสงกรานต์ (11-03-21-015)	บ.กศ.				5,000						5,000	เม.ย. 60	องค์การนศ.ภาคปกติ	พีรวัฒน์
			16	โครงการจิตอาสาพัฒนาโรงเรียน (11-03-21-016)	บ.กศ.				50,000						50,000	มิ.ย. 60	องค์การนศ.ภาคปกติ	พีรวัฒน์
17	โครงการอบรมเชิงปฏิบัติการเพื่อพัฒนาทักษะทางวิชาชีพการท่องเที่ยวนานาชาติ (งบโครงการพิเศษ) (11-03-21-017)	บ.กศ.				680,000						680,000	เม.ย.-พ.ค.60	อ.จุรีรัตน์	ปราณี			
18	โครงการประกวดภาพยนตร์สั้น และร้องเพลงสากล ระดับมัธยมศึกษา ตอนปลาย Commarts Award 4 th (11-03-21-018)	บ.กศ.			57,000	35,000						92,000	พ.ค.60	ผศ.อุทัย	ศุภกร			
ไตรมาส 3					57,000	715,000	55,000	-	-	-	-	827,000						

กลยุทธ์	ตัวชี้วัด	ค่าเป้าหมาย	ลำดับที่	ชื่อโครงการ	ประเภท งบ	งบตอบแทน	งบใช้สอย	งบวัสดุ	ค่าสาธารณูปโภค	ครุภัณฑ์	ที่ดินและ สิ่งก่อสร้าง	หมวดอุดหนุน	รวมงบประมาณ	วันที่ดำเนินการ	ผู้รับผิดชอบ	ผู้ประสานงาน			
			19	โครงการปฐมนิเทศสหกิจศึกษา (11-03-21-019)	บ.กศ.	12,800		5,000					17,800	ส.ค.60	อ.ดวงมณี	พีรวัฒน์			
			20	โครงการปฐมนิเทศนักศึกษาชั้นปีที่ 1 ปีการศึกษา 2560 (11-03-21-020)	บ.กศ.		40,000	5,000					45,000	ส.ค.60	อ.กิตติ/อ.ธนัฐนันท์	พีรวัฒน์			
			21	โครงการแข่งขันกีฬานักศึกษาคณะพิเศษ (11-03-21-021)	กศ.ปช.		5,000						5,000	มิ.ย. 60	อ.ศุภมล/อ.ฉันทธร	พีรวัฒน์			
			22	โครงการแสดงความยินดีกับบัณฑิตใหม่ (11-03-21-022)	บ.กศ.		75,000						75,000	ส.ค.60	พีรวัฒน์	พีรวัฒน์			
			23	โครงการพัฒนาศักยภาพนักศึกษา ระดับคณะ (11-03-21-023)	กศ.ปช.			20,000					20,000	ตต.59-กย.60	พีรวัฒน์	พีรวัฒน์			
				ไตรมาส 4		12,800	120,000	30,000	-	-	-	-	162,800						
จำนวน ชุมชนที่มี การจัด กิจกรรม กระบวนการ เรียนรู้จาก การปฏิบัติ ผ่านการ ทำงาน ร่วมกับชุมชน	จำนวน 1 ชุมชน	งาน : เครือข่ายความร่วมมือ	โครงการที่ 1 พัฒนากิจกรรม กระบวนการเรียนรู้จากการปฏิบัติผ่านการทำงานร่วมกับชุมชน																
			กิจกรรมที่ 1 น.ศ.ร่วมกับอาจารย์ นำความรู้ไปแลกเปลี่ยนเรียนรู้ร่วมกับชุมชน (รหัส 11-04-11)						4,800	42,680	45,000	-	-	-	-	92,480			
			1	โครงการ จิตอาสาทำบุญที่โรงเรียนสอนคนตาบอดกรุงเทพ	-	-	-	-	-	-	-	-	-	-	-	ต.ค.59	อ.อังคาร	ปราณี	
			2	โครงการจิตอาสาพัฒนาท้องถิ่น (11-04-11-001)	บ.กศ.	-	3,600	-	-	-	-	-	-	-	3,600	ธ.ค.59	อ.ภารตี	กฤติภูมิ	
			3	โครงการโลจิสติกส์ฯ "มาด้วยใจ ให้ด้วยใจ สร้างโรงเรียนในฝันให้น้อง" (11-04-11-002)	บ.กศ.	-	25,200	-	-	-	-	-	-	-	25,200	ธ.ค.59	อ.สาขาวิชา โลจิสติกส์ฯ	ณัฐวรรณ	
				ไตรมาส 1		-	28,800	-	-	-	-	-	-	-	-	28,800			
			4	โครงการประชาสัมพันธ์หลักสูตรเศรษฐศาสตร์ (11-04-11-004)	บ.กศ.	-	2,000	10,000	-	-	-	-	-	-	12,000	16ม.ค.-ก.พ.60	อ.ดร.ศักดิ์ชาย	กฤติภูมิ	
			5	โครงการจิตอาสา (สาขาวิชาเศรษฐศาสตร์) (11-04-11-003)	บ.กศ.	-	4,440	-	-	-	-	-	-	-	4,440	ก.พ.60	รศ.วรุณี	กฤติภูมิ	
			6	โครงการบริหารอาสาพัฒนาโรงเรียน	-	-	-	-	-	-	-	-	-	-	-	มิ.ค.60	อ.นิรินธนา	พีรวัฒน์	
			7	โครงการจิตอาสา (สาขาวิชาคอมพิวเตอร์ธุรกิจ)	-	-	-	-	-	-	-	-	-	-	-	มิ.ค.60	อ.ศุภมล	สุกัญญา	
			8	โครงการจัดทำสื่อประชาสัมพันธ์หลักสูตร (นิเทศศาสตร์) (11-04-11-005)	บ.กศ.	-	-	35,000	-	-	-	-	-	-	35,000	มิ.ค.60	ผศ.อุทัย	ศุภกร	
				ไตรมาส 2		-	6,440	45,000	-	-	-	-	-	-	-	51,440			
			9	โครงการท่องเที่ยวอาสาพัฒนาท้องถิ่น	-	-	-	-	-	-	-	-	-	-	-	มิ.ค.-เม.ย.60	อ.จุรีรัตน์	ปราณี	
			10	โครงการสื่อสารพัฒนาท้องถิ่น (11-04-11-006)	บ.กศ.	-	7,440	-	-	-	-	-	-	-	7,440	เม.ย.60	อ.จันทิมา/อ.กิตติ	ศุภกร	
11	โครงการพัฒนาอัตลักษณ์ จิตอาสา (การจัดการทั่วไป) (11-04-11-007)	บ.กศ.	4,800	-	-	-	-	-	-	-	-	4,800	พ.ค.60	อ.ศิริพงษ์	นิสรา				
	ไตรมาส 3		4,800	7,440	-	-	-	-	-	-	-	-	12,240						
จำนวน เครือข่าย ความ ร่วมมือ ภายในประเทศ และมีการ จัดกิจกรรม ร่วมกัน	จำนวน 4 เครือข่าย	โครงการที่ 2 สร้างเครือข่ายความร่วมมือภายในประเทศ เพื่อขับเคลื่อนการพัฒนาตามภารกิจ																	
		กิจกรรมที่ 1 สร้างเครือข่ายความร่วมมือด้านการจัดการเรียนการสอนหลักสูตร และแลกเปลี่ยนน.ศ.ภายในประเทศ (รหัส 11-04-12)						89,720	3,000	-	-	-	-	92,720					
		1	โครงการ สานสัมพันธ์กับผู้ประกอบการ (11-04-12-001)	บ.กศ.	-	4,000	-	-	-	-	-	-	-	4,000	พ.ย.59	อ.ฉันทนิชา	ปราณี		
			ไตรมาส 1		-	4,000	-	-	-	-	-	-	-	4,000					
		2	โครงการสร้างเครือข่ายความร่วมมือทางการศึกษาร่วมกับสถานประกอบการและสถานศึกษา (11-04-12-002)	บ.กศ.	-	3,720	3,000	-	-	-	-	-	-	6,720	พ.ย.59 - ม.ค.60	อ.ฉันทนิชา	ปราณี		
		3	โครงการโลจิสติกส์สัมพันธ์ครั้งที่ 9 (11-04-12-003)	บ.กศ.	-	72,000	-	-	-	-	-	-	-	72,000	พ.ค.60	อ.ปริญญ	ณัฐวรรณ		
	ไตรมาส 2		-	75,720	3,000	-	-	-	-	-	-	-	78,720						

กลยุทธ์	ตัวชี้วัด	ค่าเป้าหมาย	ลำดับที่	ชื่อโครงการ	ประเภท งบ	งบทอแทน	งบใช้สอย	งบวัสดุ	ค่าสาธารณูปโภค	ครุภัณฑ์	ที่ดินและ สิ่งก่อสร้าง	หมวดอุดหนุน	รวมงบประมาณ	วันที่ดำเนินการ	ผู้รับผิดชอบ	ผู้ประสานงาน		
			4	โครงการงานพรม สายใยรักพี่บ่น้อง (11-04-12-004)	บ.กศ.		10,000						10,000	เม.ย.60	อ.กิตตินันท์	ณัฐวรรณ		
				ไตรมาส 3			10,000	-	-	-	-	-	10,000					
จำนวน เครือข่าย ความร่วมมือ ภาครัฐ เอกชน ในอาเซียน+ 3+C+I และมี การจัด กิจกรรมร่วมกัน	จำนวน 1 เครือข่าย	โครงการที่ 3 สร้างเครือข่ายความร่วมมือภาครัฐ เอกชน ในอาเซียน+3+C+I																
		กิจกรรมที่ 1 สร้างเครือข่ายความร่วมมือด้านการจัดการเรียนการสอนหลักสูตร และ แลกเปลี่ยน.ศ.ในอาเซียน+3+C+I																
		1	โครงการรับนักศึกษาแลกเปลี่ยนจากUniversity of Management and Economics (UME) (ใช้งบประมาณ วิทยาศาสตร์ 40,000 บาท)													เม.ย.60	ดร.รัตนา	ปราณี
			ไตรมาส 3						-	-	-	-	-	-				

กลยุทธ์	ตัวชี้วัด	ค่าเป้าหมาย	ลำดับที่	ชื่อโครงการ	ประเภท งบ	งบตอบแทน	งบใช้สอย	งบวัสดุ	ค่าสาธารณูปโภค	ครุภัณฑ์	ที่ดินและ สิ่งก่อสร้าง	หมวดอุดหนุน	รวมงบประมาณ	วันที่ดำเนินการ	ผู้รับผิดชอบ	ผู้ประสานงาน			
ประเด็นยุทธศาสตร์ที่ 2 การวิจัยและสะสมองค์ความรู้เพื่อพัฒนาท้องถิ่น																			
พัฒนานักวิจัยภายในให้มีสมรรถนะในการผลิตและเผยแพร่ผลงานวิจัยสู่สากล	จำนวนโครงการพัฒนาสมรรถนะด้านการวิจัย	จำนวน 1	โครงการ	แผนงาน การวิจัยและสะสมองค์ความรู้ เพื่อพัฒนาท้องถิ่น															
				งาน : พัฒนาอาจารย์ นักวิจัย นักศึกษา บุคลากร															
				โครงการที่ 1 พัฒนาอาจารย์ นักวิจัย นักศึกษาภายในมหาวิทยาลัย ให้มีสมรรถนะในการผลิตและการเผยแพร่ผลงานวิจัยสู่สากล															
				กิจกรรมที่ 1 อบรม สัมมนา ให้กับนักศึกษา เพื่อเพิ่มสมรรถนะด้านการวิจัย (รหัส 12-01-02)															
				1	โครงการประกาศเกียรติคุณนักวิจัยดีเด่นระดับคณะ (12-01-02-001)	บ.กค.	-	50,000	-	-	-	-	-	-	-	50,000	ก.ค.60	ผศ.สุจิราภรณ์	นักวิชาการ
				ไตรมาส 4		-	50,000	-	-	-	-	50,000							
จัดทาสถิตงบประมาณทุนการวิจัยและการผลิตตำรา จัดตั้งศูนย์เรียนรู้พัฒนาระบบนิเวศแบบขานเมือง และการดำเนินชีวิตภายใต้หลักปรัชญาเศรษฐกิจพอเพียง	ร้อยละของผลรวมถ่วงน้ำหนักของผลงานทางวิชาการของอาจารย์ประจำและนักวิจัย	ร้อยละ 20		งาน : สนับสนุนงบประมาณทุนวิจัย การเผยแพร่งานวิจัย															
				โครงการที่ 1 ส่งเสริมงานวิจัยและงานสร้างสรรค์ให้มีการเผยแพร่ และนำไปใช้ประโยชน์ในเชิงวิชาการและการแข่งขันของประเทศ															
				กิจกรรมที่ 1 ส่งเสริมงานวิจัยและงานสร้างสรรค์ให้มีการเผยแพร่ และนำไปใช้ประโยชน์ในเชิงวิชาการและการแข่งขันของประเทศ (รหัส 12-02-07)															
				1	โครงการนำเสนอผลงานวิจัยระดับนานาชาติ (12-02-07-001)	บ.กค.	36,000	242,000	4,000	-	-	-	-	-	246,000				
								ไตรมาส 2		-	10,000	4,000	-	-	-	14,000	15 ม.ค. - มี.ค. 60	อ.ดร.ศักดิ์ชาย	กฤติภูมิ
				2	โครงการเผยแพร่งานวิจัยของสาขาวิชาการบัญชี (12-02-07-002)	บ.กค.		32,000								32,000	ก.ค.60	อ.ศิริพร	กฤติภูมิ
				3	โครงการส่งเสริมการเผยแพร่งานวิจัย (12-02-07-003)	บ.กค.		200,000								200,000	ต.ค.59-ก.ย.60	อ.ชวาลา	นักวิชาการ
				ไตรมาส 4		-	232,000	-	-	-	-	232,000							
พัฒนาองค์กรแห่งการเรียนรู้ โดยสร้างชุมชนอุดมปัญญา	ระดับความสำเร็จของการพัฒนาองค์กรแห่งการเรียนรู้ โดยสร้างชุมชนอุดมปัญญา	ระดับ 3		โครงการที่ 2 พัฒนาศูนย์การเรียนรู้ โดยสร้างชุมชนอุดมปัญญา															
				กิจกรรมที่ 1 การจัดการความรู้ (รหัส 12-04-07)															
				1	โครงการ KM การวิจัยกับชุมชน (12-04-07-001)	บ.กค.		36,000	30,000	-	-	-	-	-	30,000	ต.ค.59-ก.ย.60	อ.ชวาลา	ศุภกร , นักวิชาการ	
				ไตรมาส 2		-	30,000	-	-	-	-	30,000							

กลยุทธ์	ตัวชี้วัด	ค่าเป้าหมาย	ลำดับที่	ชื่อโครงการ	ประเภท งบ	งบตอบแทน	งบใช้สอย	งบวัสดุ	ค่าสาธารณูปโภค	ครุภัณฑ์	ที่ดินและ สิ่งก่อสร้าง	หมวดอุดหนุน	รวมงบประมาณ	วันที่ดำเนินการ	ผู้รับผิดชอบ	ผู้ประสานงาน		
ประเด็นยุทธศาสตร์ที่ 3 การบริการวิชาการ เพื่อการพัฒนาท้องถิ่น																		
จัดตั้งพัฒนาศูนย์เรียนรู้โครงการตามแนวพระราชดำริและหลักปรัชญาเศรษฐกิจพอเพียง พร้อมทั้งฝึกอบรมสร้างเครือข่ายการพัฒนาแก้ปัญหาชุมชนท้องถิ่นในมหาวิทยาลัยตามแนวทาง University Engagement	ระดับความสำเร็จของการสร้างเครือข่ายชุมชนนักปฏิบัติ	ระดับ 4	แผนงาน การบริการวิชาการ เพื่อการพัฒนาท้องถิ่น															
			งาน : บริหารจัดการศูนย์นิเวศนานเมืองและศูนย์เรียนรู้ตามแนวพระราชดำริ															
			โครงการที่ 1 บริหารศูนย์เรียนรู้ตามแนวพระราชดำริและหลักปรัชญาเศรษฐกิจพอเพียง															
			กิจกรรมที่ 1 สร้างเครือข่ายถ่ายทอดองค์ความรู้การเรียนรู้ ตามแนวพระราชดำริและหลักปรัชญาเศรษฐกิจพอเพียง (รหัส 13-02-10)															
			1	โครงการส่งเสริมความรู้เกี่ยวกับการประกอบธุรกิจบนพื้นฐานของหลักปรัชญาเศรษฐกิจพอเพียง (13-02-10-001)	แผ่นดิน	12,000	12,700	8,100	-	-	-	-	-	-	68,200		อ.จักรวรรดิ, อ.ฉันทธร	นักวิชาการ
			ไตรมาส 2			12,000	12,700	8,100	-	-	-	-	-	-	32,800			
2	โครงการนำหลักปรัชญาเศรษฐกิจพอเพียงมาประยุกต์ใช้ในการประกอบธุรกิจชุมชน (13-02-10-002)	แผ่นดิน	12,000	23,400								35,400	เม.ย.-60	อ.จักรวรรดิ, อ.ฉันทธร	นักวิชาการ			
ไตรมาส 3			12,000	23,400	-	-	-	-	-	-	-	35,400						
สร้างเครือข่ายชุมชนนักปฏิบัติจากภายในและภายนอกเพื่อร่วมกันศึกษาแก้ปัญหาของชุมชนท้องถิ่นและเสริมพลังให้ชุมชนท้องถิ่นสามารถดำรงอยู่ได้อย่างยั่งยืน	จำนวนพื้นที่เป้าหมายในการดำเนินงานพันธกิจสัมพันธ์	1 พื้นที่	งาน : สร้างเครือข่ายชุมชนนักปฏิบัติ เพื่อพัฒนาท้องถิ่น															
			โครงการที่ 1 สร้างเครือข่ายชุมชนนักปฏิบัติจากภายในและภายนอกเพื่อร่วมกันศึกษาแก้ไขปัญหาของชุมชนท้องถิ่นและเสริมพลังให้ชุมชนท้องถิ่นสามารถดำรงอยู่ได้อย่างยั่งยืน															
			กิจกรรมที่ 1 สร้างเครือข่ายชุมชนนักปฏิบัติเพื่อดำเนินการพันธกิจสัมพันธ์ (รหัส 13-03-10)															
			1	โครงการสัมมนาเพื่อความรู้ต่อเนื้อหาทางวิชาชีพบัญชี (CPD)	-											พ.ย.59	อ.อภิชาติ	นักวิชาการ
			2	โครงการพัฒนาความรู้ทางด้านบัญชีสำหรับกลุ่มเกษตรกร (13-03-10-001)	แผ่นดิน		11,300	8,560							19,860	พ.ย.59	อ.ภารตี	นักวิชาการ
			3	โครงการพัฒนาศักยภาพการประกอบธุรกิจสินค้าชุมชนคลองห้า (13-03-10-003)	แผ่นดิน		11,800	10,000							21,800	ธ.ค.59	อ.จักรวรรดิ, อ.ฉันทธร, อ.อัญชลี	นักวิชาการ
			ไตรมาส 1			-	23,100	18,560	-	-	-	-	-	-	41,660			
			4	โครงการพัฒนาศักยภาพนักทำหนังสือพิมพ์ (ภาพยนตร์เพื่อชุมชน) (13-03-10-002)	แผ่นดิน	21,000	67,440	10,000							98,440	ก.พ.60	อ.จันทิมา, อ.กิตติ	นักวิชาการ
			5	โครงการแปรรูปผลิตภัณฑ์ชุมชนคลองห้า (13-03-10-004)	แผ่นดิน		11,800	10,000							21,800	ม.ค.60	อ.จักรวรรดิ, อ.ฉันทธร, อ.อัญชลี	นักวิชาการ
			ไตรมาส 2			21,000	79,240	20,000	-	-	-	-	-	-	120,240			
6	โครงการแลกเปลี่ยนเรียนรู้การประกอบธุรกิจสินค้าชุมชนคลองห้า (13-03-10-005)	แผ่นดิน		11,800	10,000							21,800	เม.ย.60	อ.จักรวรรดิ, อ.ฉันทธร, อ.อัญชลี	นักวิชาการ			
ไตรมาส 3			-	11,800	10,000	-	-	-	-	-	-	21,800						

กลยุทธ์	ตัวชี้วัด	ค่าเป้าหมาย	ลำดับที่	ชื่อโครงการ	ประเภท งบ	งบตอบแทน	งบใช้สอย	งบวัสดุ	ค่าสาธารณูปโภค	ครุภัณฑ์	ที่ดินและ สิ่งก่อสร้าง	หมวดอุดหนุน	รวมงบประมาณ	วันที่ดำเนินการ	ผู้รับผิดชอบ	ผู้ประสานงาน		
ร้อยละเฉลี่ย ของภาระ ดำเนินงาน แล้วเสร็จ ตาม แผนงานที่ กำหนด	ร้อยละ	100	โครงการที่ 2 จัดนิทรรศการเฉลิมพระเกียรติ															
			กิจกรรมที่ 1 จัดกิจกรรมนิทรรศการ โครงการวันสำคัญ กิจกรรมเฉลิมพระเกียรติ (รหัส 13-03-13)															
			1	โครงการนิทรรศการเฉลิมพระเกียรติพระบาทสมเด็จพระเจ้าอยู่หัว (13-03-13-001)	แผ่นดิน			10,000							10,000	ธ.ค.59	อ.อัญชลี,อ.อินยธร, อ.อัจฉราวรรณ	นักวิชาการ
			ไตรมาส 1						10,000						10,000			
			2	โครงการนิทรรศการสมเด็จพระราชปิตุจฉา เจ้าฟ้าวไลยอลงกรณ์ฯ (13-03-13-002)	แผ่นดิน			10,000							10,000	ก.พ.60	อ.อัญชลี,อ.อินยธร, อ.อัจฉราวรรณ	นักวิชาการ
			ไตรมาส 2						10,000						10,000			
			3	โครงการนิทรรศการเฉลิมพระเกียรติสมเด็จพระนางเจ้าสิริกิติ์ฯ (13-03-13-003)	แผ่นดิน			10,000							10,000	ส.ค.60	อ.อัญชลี,อ.อินยธร, อ.อัจฉราวรรณ	นักวิชาการ
			4	โครงการนิทรรศการเฉลิมพระเกียรติสมเด็จพระเจ้าลูกเธอเจ้าฟ้าจุฬาภรณวลัยลักษณ์ฯ (13-03-13-004)	แผ่นดิน			10,000							10,000	ก.ค.60	อ.อัญชลี,อ.อินยธร, อ.อัจฉราวรรณ	นักวิชาการ
			ไตรมาส 3						20,000						20,000			

กลยุทธ์	ตัวชี้วัด	ค่าเป้าหมาย	ลำดับที่	ชื่อโครงการ	ประเภท งบ	งบตอบแทน	งบใช้สอย	งบวัสดุ	ค่าสาธารณูปโภค	ครุภัณฑ์	ที่ดินและ สิ่งก่อสร้าง	หมวดอุดหนุน	รวมงบประมาณ	วันที่ดำเนินการ	ผู้รับผิดชอบ	ผู้ประสานงาน			
ประเด็นยุทธศาสตร์ที่ 4 การทำนุ บำรุง สืบสาน ศิลปะวัฒนธรรมท้องถิ่นและชาติ																			
บริหารจัดการ งานทำนุบำรุง ศิลปะและ วัฒนธรรม ทั้ง การอนุรักษ์ ฟื้นฟู สืบสาน เผยแพร วัฒนธรรมไทย	ระดับ ความสำเร็จ ของการ ดำเนินงาน บริหาร จัดการงาน ทำนุบำรุง ศิลปะวัฒน ธรรมและ ภูมิปัญญา ท้องถิ่น	ระดับ 5	แผนงาน การทำนุ บำรุง สืบสาน ศิลปะวัฒนธรรมท้องถิ่นและชาติ																
			งาน : บริหารจัดการด้าน ศิลปะวัฒนธรรม และเครือข่าย																
			โครงการที่ 1 บริหารจัดการงานทำนุบำรุงศิลปะวัฒนธรรมและภูมิปัญญาท้องถิ่น																
			กิจกรรมที่ 1 จัดกิจกรรมและสร้างเครือข่ายด้านศิลปะวัฒนธรรม (รหัส 14-01-10)																
			1	โครงการส่งเสริมความรู้ด้านแหล่งท่องเที่ยวเชิงวัฒนธรรมของจังหวัด ปทุมธานี (14-01-10-001)	แผ่นดิน		14,630	7,680								22,310	ม.ค.60	รศ.วรุณี , อ.อัมย์ธร	นิตรา
			2	โครงการจัดทำสื่อประชาสัมพันธ์แหล่งท่องเที่ยวเชิงวัฒนธรรมของจังหวัด ปทุมธานี (14-01-10-002)	แผ่นดิน	2,460	7,000									9,460	ก.พ.- มี.ค.60	รศ.วรุณี , อ.อัมย์ธร	นิตรา
			ไตรมาส 2				2,460	21,630	7,680	-	-	-	-	-	-	31,770			
3	โครงการมอบสื่อประชาสัมพันธ์แหล่งท่องเที่ยวเชิงวัฒนธรรมของจังหวัด ปทุมธานี (14-01-10-003)	แผ่นดิน	1,230	2,000	5,000								8,230	เม.ย.60	รศ.วรุณี , อ.อัมย์ธร	นิตรา			
ไตรมาส 3				1,230	2,000	5,000	-	-	-	-	-	-	8,230						
ส่งเสริม สนับสนุน การบูรณาการ การจัดการ เรียนการสอน วิจัย บริการ วิชาการ กับ การจัด กิจกรรม นักศึกษา ด้าน ศิลปะวัฒนธรรม และภูมิปัญญา ท้องถิ่น	จำนวน หลักสูตรที่มี การบูรณา การ การ จัดการเรียน การสอน วิจัย บริการ วิชาการ กับ การจัด กิจกรรม นักศึกษา ด้าน ศิลปะวัฒน ธรรมและภูมิ ปัญญาท้องถิ่น	ร้อยละ 80	งาน : บูรณาการการสอนด้านศิลปะวัฒนธรรม																
			โครงการที่ 1 บูรณาการการจัดการเรียนการสอนรายวิจัย การบริการวิชาการกับการจัดกิจกรรมนักศึกษาด้านศิลปะวัฒนธรรมและภูมิปัญญาท้องถิ่น																
			กิจกรรมที่ 1 ส่งเสริมการจัดกิจกรรมให้ความรู้และการมีส่วนร่วมระหว่าง นักศึกษา ประชาชน ชุมชน ท้องถิ่น ในการทำนุบำรุงศิลปะวัฒนธรรม (รหัส 14-02-06)																
			1	โครงการส่งเสริมคุณธรรมจริยธรรมเพื่อพัฒนาคุณภาพชีวิต (14-02-06-001)	บ.กศ.	16,800		2,700								19,500	พ.ย.-59	อ.อัมย์ธร และคณะ	นิตรา
			2	โครงการอบรมเชิงปฏิบัติการเพื่อส่งเสริม สนับสนุนศิลปะและวัฒนธรรมกับ วิชาชีพมัคคุเทศก์ (14-02-06-002)	บ.กศ.	6,000	16,960									22,960	พ.ย.-ธ.ค.59	ท่องเที่ยว	นิตรา
			ไตรมาส 1				22,800	16,960	2,700	-	-	-	-	-	-	42,460			
			3	โครงการสื่อสารศิลปะวัฒนธรรมไทย (14-02-06-003)	บ.กศ.	6,000	20,000									26,000	ก.พ.-60	ผศ.ละอียด	นิตรา
			ไตรมาส 2				6,000	20,000	-	-	-	-	-	-	-	26,000			
4	โครงการศึกษาวัฒนธรรมวิถีชีวิตชุมชนตลาดโบราณบางพลี จังหวัด สมุทรปราการ (14-02-06-004)	บ.กศ.	9,600	16,000	5,500								31,100	พ.ย.59-ส.ค.60	อ.ศุภมล, อ.อัมย์ธร	นิตรา			
ไตรมาส 4				9,600	16,000	5,500	-	-	-	-	-	-	31,100						

กลยุทธ์	ตัวชี้วัด	ค่าเป้าหมาย	ลำดับที่	ชื่อโครงการ	ประเภท งบ	งบบุคลากร	งบใช้สอย	งบวัสดุ	ค่าสาธารณูปโภค	ครุภัณฑ์	ที่ดินและ สิ่งก่อสร้าง	หมวดอุดหนุน	รวมงบประมาณ	วันที่ดำเนินการ	ผู้รับผิดชอบ	ผู้ประสานงาน		
ประเด็นยุทธศาสตร์ที่ 5 การบริหารการพัฒนามหาวิทยาลัย เพื่อความเป็นเลิศสู่สากล																		
ดึงดูดบุคลากรที่มีความสามารถให้เข้าทำงานในมหาวิทยาลัยและพัฒนาขีดสมรรถนะของทรัพยากรบุคคลอย่างสอดคล้องต่อการเปลี่ยนแปลง	ระดับความสำเร็จของการจัดการทรัพยากรบุคคลสู่ความเป็นเลิศ	ระดับ 4	แผนงาน การบริหารการพัฒนาวิทยาลัย เพื่อความเป็นเลิศสู่สากล															
			งาน : บริหารบุคคล															
			โครงการที่ 1 พัฒนาระบบการจัดการทรัพยากรบุคคลสู่ความเป็นเลิศ															
			กิจกรรมที่ 1 พัฒนาบุคลากร (รหัส 15-01-05)															
			1	โครงการอบรมวิธีการจัดทำข้อสอบอย่างมีประสิทธิภาพ (15-01-05-001)	บ.กศ.	15,000	15,400	-	-	-	-	-	-	-	80,400	พ.ย..59	อ.สุจิราภรณ์	สุกัญญา
			ไตรมาส 1			15,000	15,400	-	-	-	-	-	-	-	30,400			
			2	โครงการปฐมนิเทศอาจารย์ใหม่ (15-01-05-002)	บ.กศ.	15,000	5,000								20,000	กค.-สค.60	อ.ชวาลา	สุกัญญา
			ไตรมาส 3			15,000	5,000	-	-	-	-	-	-	-	20,000			
3	โครงการ พัฒนาบุคลากร สายสนับสนุน (15-01-05-003)	บ.กศ.	10,000	20,000								30,000	ต.ค.59-ก.ย.60	อ.ชวาลา	สุกัญญา			
ไตรมาส 4			10,000	20,000	-	-	-	-	-	-	-	30,000						
ปรับปรุงกฎหมายระเบียบข้อบังคับจัดการฝึกอบรมและพัฒนามุ่งเน้นการปฏิบัติ การเสริมสร้างธรรมาภิบาลและเป็นมหาวิทยาลัยที่รับผิดชอบต่อสังคม	ร้อยละของ	ร้อยละ 90	งาน : บริหารมหาวิทยาลัยตามหลักธรรมาภิบาล															
			โครงการที่ 1 การเสริมสร้างธรรมาภิบาลและเป็นมหาวิทยาลัยที่รับผิดชอบต่อสังคม															
			กิจกรรมที่ 1 การบริหารงานสำนักงาน (รหัส 15-02-45)															
			1	โครงการทบทวนแผนกลยุทธ์และจัดทำแผนปฏิบัติการ ปีงบประมาณ 2561 (15-02-45-001)	บ.กศ.		300,000								300,000	มิ.ย.-ก.ค.60	อ.ดร.รัตนา	ปราณี , ศุภกร
			2	โครงการติดตามการดำเนินงานตามหลักธรรมาภิบาล (15-02-45-002)	บ.กศ.	790,000	10,000								800,000	ต.ค.59-ก.ย.60	อ.ปวีรีตา	ปราณี
			3	โครงการพัฒนาสิ่งแวดล้อมและมหาวิทยาลัยแห่งความพอเพียง (ปรับปรุงภูมิทัศน์ สาธารณูปโภค ห้องน้ำ,ไฟฟ้า,ห้องเรียน,ห้องพักอาจารย์) (15-02-45-003)	บ.กศ.		589,950	300,000	40,000						929,950	ต.ค.59-ก.ย.60	อ.ดร.รัตนา	ปราณี
4	การจัดหาวัสดุเชื้อเพลิง (15-02-45-004)	บ.กศ.			100,000							100,000	ต.ค.59-ก.ย.60	อ.ดร.รัตนา	ปราณี			
ไตรมาส 4			790,000	899,950	400,000	40,000	-	-	-	-	-	2,120,950						
ผลการประเมินคุณภาพการศึกษาตามเกณฑ์สกอ.	ประเมินคุณภาพการศึกษา	มากกว่า 4.51	โครงการที่ 2 จัดการมาตรฐานการศึกษาและพัฒนาคุณภาพการศึกษาสู่ความเป็นเลิศ															
			กิจกรรมที่ 1 บริหารจัดการมาตรฐานการศึกษา และคุณภาพการศึกษาเพื่อการค้า															
			ดำเนินงานที่เป็นเลิศ (รหัส 15-02-46)															
			1	โครงการสร้างความรู้ความเข้าใจในเกณฑ์คุณภาพการศึกษาเพื่อการดำเนินการที่เป็นเลิศ EdPex (15-02-46-001)	แผ่นดินสมจ.	10,500	15,900	5,600							32,000	พ.ค.60	อ.วริรัตน์	นักวิชาการ
ไตรมาส 3			10,500	15,900	5,600	-	-	-	-	-	-	32,000						

กลยุทธ์	ตัวชี้วัด	ค่าเป้าหมาย	ลำดับที่	ชื่อโครงการ	ประเภท งบ	งบตอบแทน	งบใช้สอย	งบวัสดุ	ค่าสาธารณูปโภค	ครุภัณฑ์	ที่ดินและ สิ่งก่อสร้าง	หมวดอุดหนุน	รวมงบประมาณ	วันที่ดำเนินการ	ผู้รับผิดชอบ	ผู้ประสานงาน		
	ระดับ ความสำเร็จ ในการจัดการ คุณภาพ การศึกษาเพื่อ การ ดำเนินงานที่ เป็นเลิศ	ระดับ 5	2	โครงการพัฒนาระบบกลไกการประกันคุณภาพการศึกษา ระดับคณะ (15-02-46-002)	บ.กศ.	10,500	15,400	5,000					30,900	ส.ค 60	อ.วรัรัตน์ , อ.ปวีริศา	นักวิชาการ		
			3	โครงการพัฒนาระบบกลไกการประกันคุณภาพการศึกษา ระดับหลักสูตร (15-02-46-003) (บ.กศ.สมจ)	บ.กศ.	105,000	21,820	1,580					128,400	ส.ค 60	อ.วรัรัตน์ , อ.ปวีริศา	นักวิชาการ		
			4	โครงการส่งเสริม สนับสนุน ให้อาจารย์และบุคลากรมีความรู้ด้านประกันคุณภาพการศึกษา (15-02-46-004)	บ.กศ.		80,000						80,000	ต.ค.59-ก.ย.60	อ.ชวาลา	สุกัญญา		
			ไตรมาส 4					115,500	117,220	6,580	-	-	-	-	239,300			
พัฒนาให้เป็น มหาวิทยาลัยสีเขียวที่มีสุนทรียะ การอนามัย สุขภาพ และ การจัดการ สิ่งแวดล้อมที่ดี และมีความ พร้อมด้านอาคาร สถานที่	ระดับ ความสำเร็จ ในการ พัฒนา มหาวิทยาลัย สีเขียว	ระดับ 4	งาน : พัฒนามหาวิทยาลัยสีเขียว															
			โครงการที่ 1 พัฒนาล้างแวล้อมและมหาวิทยาลัยแห่งความพอเพียง															
			กิจกรรมที่ 1 พัฒนาล้างแวล้อมบริเวณรอบอาคารสถานที่ (รหัส 15-03-05)															
			1	การปรับปรุงระบบนิเวศ และจัดสิ่งอำนวยความสะดวก (15-03-05-001)	บ.กศ.			20,000		-	-	-	-	-	20,000	ต.ค.59-ก.ย.60	อ.ดร.รัตนา	ปราณี
ไตรมาส 4						20,000							20,000					
จัดหาและพัฒนา ทรัพยากร สนับสนุนการ เรียนรู้ เทคโนโลยี สารสนเทศ สิ่ง อำนวยความสะดวก และ บริการขั้น พื้นฐานภายใน มหาวิทยาลัยให้ พร้อมต่อการเป็น Semi residential University	ค่าเฉลี่ยความ พึงพอใจของ นักศึกษาและ อาจารย์ต่อสิ่ง สนับสนุนการ เรียนรู้ เทคโนโลยี สารสนเทศ สิ่งอำนวยความสะดวก	มากกว่า 3.51	งาน : จัดหาทรัพยากรการเรียนรู้															
			โครงการที่ 1 จัดหาและพัฒนาแหล่งเรียนรู้ทรัพยากรสนับสนุนการศึกษาระดับปริญญาตรี การบริการวิชาการ															
			กิจกรรมที่ 1 จัดหาทรัพยากรการเรียนรู้ (รหัส 15-04-11)															
			1	โครงการจัดหาทรัพยากรทางการศึกษาและพัฒนาสภาพบรรยากาศการเรียนรู้ สำหรับผู้บริหาร (Executive) (15-04-11-001)	กศ.ปช.	19,200	67,200	50,000							136,400	ต.ค.59-ก.ย.60	อ.ศิริพงษ์	นิสรา
			2	โครงการปรับปรุงระบบฐานข้อมูล เพื่อการศึกษา (15-04-11-002)	กศ.ปช.		20,000								20,000	ต.ค.59-ก.ย.60	ผศ.ประพันธ์พงษ์	กฤติภูมิ
			3	โครงการจัดหาวัสดุ ครุภัณฑ์ เพื่อการศึกษา (15-04-11-003)	กศ.ปช.			1,010,600		200,000					1,210,600	ต.ค.59-ก.ย.60	ผศ.ประพันธ์พงษ์	ปราณี
			4	โครงการบริหารจัดการสำนักงาน (แผ่นดิน) (15-04-11-004)	แผ่นดิน			989,400							989,400	ต.ค.59-ก.ย.60	ผศ.ประพันธ์พงษ์	ปราณี
5	โครงการบริหารจัดการคุณภาพการศึกษา (15-04-11-005)	กศ.ปช.	100,000	-	781,700							881,700	ต.ค.59-ก.ย.60	ผศ.ประพันธ์พงษ์	ปราณี			
ไตรมาส 4					119,200	67,200	2,851,700		-	200,000	-	-	3,238,100					

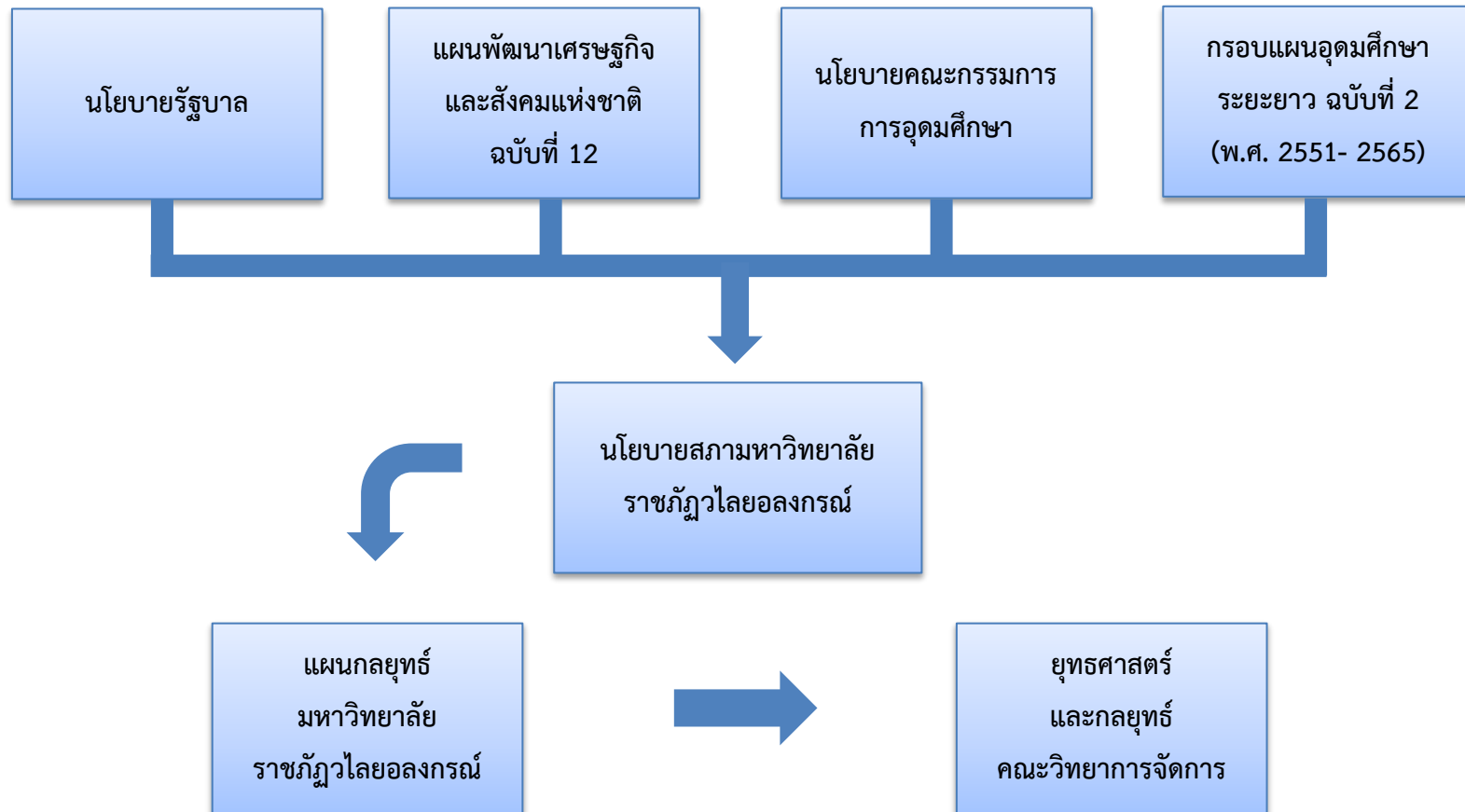
ภาคผนวก

การวิเคราะห์สถานการณ์ (SWOT Analysis)

คณะวิทยาการจัดการ มหาวิทยาลัยราชภัฏวไลยอลงกรณ์ ในพระบรมราชูปถัมภ์ จังหวัดปทุมธานี

การวิเคราะห์สถานการณ์ภายใน	
จุดแข็ง (Strengths)	จุดอ่อน (Weaknesses)
<ol style="list-style-type: none"> 1. คณะวิทยาการจัดการมีแผนกลยุทธ์ และแผนปฏิบัติการด้านวิชาการอย่างชัดเจน 2. เน้นการจัดการเรียนการสอนแบบ WIL และการจัดการเรียนรู้เชิงผลิตภาพ 3. มีการพัฒนาหลักสูตรตามกรอบมาตรฐานคุณวุฒิระดับอุดมศึกษาอย่างต่อเนื่อง 4. การจัดการเรียนการสอนมีการใช้สื่อและเทคโนโลยี หรือนวัตกรรมในการสอน เพื่อส่งเสริมการเรียนรู้ทุกหลักสูตร 5. มีกิจกรรมพัฒนานักศึกษาที่สอดคล้องกับคุณลักษณะบัณฑิตที่พึงประสงค์ 6. มีการกำหนดเกณฑ์หรือมาตรการสนับสนุนให้อาจารย์ทำวิจัยอย่างต่อเนื่อง 7. มหาวิทยาลัยให้ความสำคัญและสนับสนุนให้มีการพัฒนาตนเองด้านการวิจัยและผลิตผลงานสร้างสรรค์ 8. มีผลงานเผยแพร่ระดับนานาชาติมากขึ้น 9. มีความร่วมมือทางวิชาการในการจัดการเรียนการสอนกับสถานประกอบการ 	<ol style="list-style-type: none"> 1. แผนการรับนักศึกษายังไม่สอดคล้องกับสถานการณ์ 2. การสร้างเครือข่ายการวิจัยกับมหาวิทยาลัย หน่วยงานต่างประเทศมีจำนวนน้อย 3. สัดส่วนคุณวุฒิของอาจารย์ปริญญาโท และปริญญาเอกยังต่ำกว่าเกณฑ์ 4. สัดส่วนอาจารย์ต่อจำนวนนักศึกษาไม่เป็นไปตามเกณฑ์มาตรฐาน
การวิเคราะห์สถานการณ์ภายนอก	
โอกาส (Opportunities)	อุปสรรค (Treats)
<ol style="list-style-type: none"> 1. โครงการบริการวิชาที่หลากหลาย และตอบสนองตามความต้องการพัฒนาและเสริมสร้างความเข้มแข็งของสังคม ชุมชน และประเทศชาติ 2. คณะวิทยาการจัดการมีแหล่งให้บริการวิชาการและวิชาชีพ มหาวิทยาลัยมีโครงการ/กิจกรรมสืบสานโครงการอันเนื่องมาจากพระราชดำริ 3. คณะวิทยาการจัดการมีเครือข่ายบริการวิชาการความร่วมมือกับหน่วยงานภายนอก 	<ol style="list-style-type: none"> 1. สภาพการณ์แข่งขันระหว่างสถาบันการศึกษาในระดับอุดมศึกษาที่เพิ่มมากขึ้น 2. อัตราการลดลงของจำนวน นักศึกษาระดับมัธยมศึกษาตอนปลาย ส่งผลต่ออัตราการศึกษาในระดับอุดมศึกษา

การวิเคราะห์ความสอดคล้องของแผนกลยุทธ์ คณะวิทยาการจัดการ มหาวิทยาลัยราชภัฏวไลยอลงกรณ์ ในพระบรมราชูปถัมภ์ จังหวัดปทุมธานี



ตารางการวิเคราะห์ความสอดคล้องของแผนกลยุทธ์ คณะวิทยาการจัดการ มหาวิทยาลัยราชภัฏวไลยอลงกรณ์ ในพระบรมราชูปถัมภ์ จังหวัดปทุมธานี

นโยบายรัฐบาล	แผนพัฒนาเศรษฐกิจและสังคมแห่งชาติ ฉบับที่ 12	นโยบายคณะกรรมการการอุดมศึกษา	กรอบแผนอุดมศึกษา ระยะยาว ฉบับที่ 2 (พ.ศ. 2551- 2565)	นโยบายสภา มหาวิทยาลัย ราชภัฏวไลยอลงกรณ์	แผนกลยุทธ์ มหาวิทยาลัยราชภัฏวไลยอลงกรณ์ฯ	ยุทธศาสตร์ และกลยุทธ์ คณะวิทยาการจัดการ
<p>ด้านการศึกษา</p> <p>ข้อ 4.1 จัดให้มีการปฏิรูป การศึกษาแห่งการเรียนรู้ โดยให้ความสำคัญทั้งการศึกษาในระบบและการศึกษาทางเลือกไปพร้อมกัน เพื่อสร้างคุณภาพของคนไทยให้สามารถเรียนรู้ และพัฒนาตนเองได้เต็มศักยภาพ ประกอบอาชีพและดำรงชีวิตโดยมีความใฝ่รู้และทักษะที่เหมาะสม เป็นคนดีมีคุณธรรม สร้างเสริมคุณภาพการเรียนรู้ โดยเน้นการเรียนรู้เพื่อสร้างสัมมาชีพในพื้นที่ ลดความเหลื่อมล้ำ และพัฒนา กลังคนให้เป็นที่ต้องการเหมาะสมกับพื้นที่ ทั้งในด้านเกษตร อุตสาหกรรม และธุรกิจบริการ</p> <p>ข้อ 4.4 พัฒนาคนทุกช่วงวัยโดย ส่งเสริมการเรียนรู้ตลอดชีวิต เพื่อให้สามารถมีความรู้และ ทักษะใหม่ที่สามารถประกอบ อาชีพได้หลากหลายตามแนวโน้ม การจ้างงานในอนาคตปรับ กระบวนการเรียนรู้และหลักสูตร ให้เชื่อมโยงกับภูมิสังคม โดย บูรณาการความรู้และ คุณธรรม</p>	<p>ยุทธศาสตร์ 1 การเสริมสร้าง และพัฒนาศักยภาพทุนมนุษย์ แนวทางการพัฒนา</p> <p>1. ปรับเปลี่ยนค่านิยมคนไทย ให้มีคุณธรรม จริยธรรม จิตสาธารณะ และพฤติกรรมที่พึงประสงค์</p> <p>2. พัฒนาศักยภาพให้มีทักษะ ความรู้ และความสามารถในการดำรงชีวิตอย่างมีคุณค่า</p> <p>3. ยกระดับคุณภาพการศึกษา และการเรียนรู้ตลอดชีวิต</p> <p>แผนงานโครงการ</p> <p>1. แผนงานการลงทุนพัฒนา เพิ่มศักยภาพปฐมวีย</p> <p>4. แผนการยกระดับศูนย์ ฝึกอบรมแรงงานเพื่อสนับสนุน การเรียนรู้ตลอดชีวิต</p>	<p>นโยบายข้อที่ 1 การลงทุนพัฒนา ประเทศผ่านสถาบันอุดมศึกษา มีกลไกการดำเนินงานใน 3 โครงการ ได้แก่</p> <p>1.1 โครงการพัฒนา สถาบันอุดมศึกษากลุ่มใหม่เพื่อให้ได้ มาตรฐานการอุดมศึกษาและเตรียม ความพร้อมสู่การเป็นประชาคม อาเซียน</p> <p>1.2 โครงการขับเคลื่อน มหาวิทยาลัยสู่มหาวิทยาลัยระดับโลก</p> <p>1.3 โครงการพัฒนาศักยภาพของ ทรัพยากรมนุษย์ในอุดมศึกษาเพื่อ รองรับการเปลี่ยนแปลงของบริบท โลก</p> <p>นโยบายข้อ 3 การประกันคุณภาพ การศึกษา และการส่งเสริม สถาบันอุดมศึกษาสู่ความเป็นเลิศ ส่งเสริมสนับสนุนให้ สถาบันอุดมศึกษาได้พัฒนาระบบ ประกันคุณภาพภายในของตนเอง ทั้งในระดับหลักสูตร คณะ สถาบัน โดยมุ่งเน้นการพัฒนาตามศักยภาพ และบริบทของแต่ละกลุ่มสถาบัน</p>	<p>มีประเด็นทิศทาง 9 ข้อ</p> <p>1. รอยต่อการศึกษา ระดับอื่น</p> <p>2. การแก้ไขปัญหา อุดมศึกษาปัจจุบัน - การจัดสถาบัน อุดมศึกษา 4 กลุ่ม</p> <p>3. ธรรมภิบาลและ บริหารจัดการ</p> <p>4.การพัฒนาขีด ความสามารถในการ แข่งขันของประเทศ</p> <p>5. การเงินอุดมศึกษา</p> <p>6.การพัฒนาบุคลากร ในอุดมศึกษา - การ พัฒนามหาวิทยาลัยรัฐ กลุ่มใหม่</p> <p>7. เครือข่ายอุดมศึกษา</p> <p>8 การพัฒนาใน 3 จังหวัดชายแดนภาคใต้</p> <p>9 โครงสร้างพื้นฐาน การเรียนรู้</p>	<p>นโยบายข้อ 1 ยกระดับ คุณภาพมาตรฐานการจัดการ การศึกษาตามเกณฑ์ มาตรฐาน</p> <p>นโยบายข้อ 3 พัฒนาและผลิตบัณฑิตให้ มีความรู้ ความสามารถมี อัตลักษณ์เด่นชัดเป็นที่ ยอมรับ</p>	<p>ยุทธศาสตร์ 1 การพัฒนาการเรียน การสอนและคุณภาพบัณฑิต กลยุทธ์</p> <p>1.1. พัฒนาปรับปรุงหลักสูตร กระบวนการจัดการเรียนรู้ที่การ เรียนรู้เชิงผลิตภาพ (Productive Learning) ที่ได้มาตรฐานสากล</p> <p>1.2. พัฒนาสมรรถนะการจัดการ เรียนรู้เชิงผลิตภาพ (Productive learning)</p> <p>1.3. เตรียมความพร้อมของ นักศึกษาก่อนเข้าเรียน พัฒนา นักศึกษาให้มีสมรรถนะด้านวิชาชีพ มีจิต สาธารณะเห็นคุณค่าของวิถีชีวิตแบบ พอเพียงและสามารถสื่อสาร โดยใช้ภาษาสากลได้</p> <p>1.4. พัฒนากิจกรรม กระบวนการ เรียนรู้ให้นักศึกษาเรียนรู้จากการ ปฏิบัติผ่านการทำงานร่วมกับชุมชน</p> <p>1.5 สร้างเครือข่ายกับหน่วยงาน ดำเนินกิจกรรมพัฒนาคุณภาพ บัณฑิตทั้งในประเทศ และ ต่างประเทศ</p>	<p>ยุทธศาสตร์ 1 การพัฒนาการเรียน การสอนและคุณภาพบัณฑิต กลยุทธ์</p> <p>1.1. พัฒนาปรับปรุงหลักสูตร กระบวนการจัดการเรียนรู้ที่การ เรียนรู้เชิงผลิตภาพ (Productive Learning) ที่ได้มาตรฐานสากล</p> <p>1.2. พัฒนาสมรรถนะการจัดการ เรียนรู้เชิงผลิตภาพ (Productive learning)</p> <p>1.3. เตรียมความพร้อมของนักศึกษา ก่อนเข้าเรียน พัฒนานักศึกษาให้มี สมรรถนะด้านวิชาชีพ มีจิต สาธารณะเห็นคุณค่าของวิถีชีวิตแบบ พอเพียงและสามารถสื่อสารโดยใช้ ภาษาสากลได้</p> <p>1.4. พัฒนากิจกรรม กระบวนการ เรียนรู้ให้นักศึกษาเรียนรู้จากการ ปฏิบัติผ่านการทำงานร่วมกับชุมชน</p> <p>1.5 สร้างเครือข่ายกับหน่วยงาน ดำเนินกิจกรรมพัฒนาคุณภาพ บัณฑิตทั้งในประเทศ และ ต่างประเทศ</p>
					<p>ยุทธศาสตร์ 3 การบริการวิชาการ เพื่อการพัฒนาท้องถิ่น</p>	<p>ยุทธศาสตร์ 3 การบริการวิชาการ เพื่อการพัฒนาท้องถิ่น</p>

นโยบายรัฐบาล	แผนพัฒนาเศรษฐกิจและสังคมแห่งชาติ ฉบับที่ 12	นโยบายคณะกรรมการการอุดมศึกษา	กรอบแผนอุดมศึกษา ระยะยาว ฉบับที่ 2 (พ.ศ. 2551- 2565)	นโยบายสภามหาวิทยาลัยราชภัฏวไลยอลงกรณ์	แผนกลยุทธ์มหาวิทยาลัยราชภัฏวไลยอลงกรณ์ฯ	ยุทธศาสตร์และกลยุทธ์คณะวิทยาการจัดการ
<p>เข้าด้วยกันเพื่อให้เอื้อต่อการพัฒนาผู้เรียนทั้งในด้านความรู้ ทักษะ การใฝ่เรียนรู้ การแก้ปัญหาการรับฟังความเห็นผู้อื่น การมีคุณธรรม จริยธรรม และความเป็นพลเมืองดี โดยเน้นความร่วมมือระหว่างผู้เกี่ยวข้อง ทั้งในและนอกโรงเรียน</p> <p>ข้อ 4.6 พัฒนาระบบการผลิต และพัฒนาครูที่มีคุณภาพและมีจิตวิญญาณของความเป็นครู เน้นครูผู้สอนให้มีวุฒิตรงตามวิชาที่สอน พัฒนาเทคโนโลยีสารสนเทศและเครื่องมือที่เหมาะสมมาใช้ในการเรียนการสอนเพื่อเป็นเครื่องมือช่วยครูหรือเพื่อการเรียนรู้ด้วยตนเอง เช่น การเรียนทางไกล การเรียนโดยระบบอิเล็กทรอนิกส์ เป็นต้น รวมทั้งปรับระบบการประเมินสมรรถนะที่สะท้อนประสิทธิภาพการจัดการเรียนการสอนและการพัฒนาคุณภาพผู้เรียนเป็นสำคัญ</p>		<p>นโยบายข้อ 6 การส่งเสริมเครือข่ายมหาวิทยาลัย</p> <p>เป็นกลไกสำคัญในการขับเคลื่อนนโยบายไปสู่การปฏิบัติหรือดำเนินการตามนโยบายในการพัฒนาประเทศ และเครือข่ายผลิตภัณฑ์ประเด็นที่สถาบันอุดมศึกษาต้องการให้ส่วนกลางเข้าไปช่วยสนับสนุนโดยเครือข่ายเป็นกลไกในการเชื่อมโยงการศึกษาทุกระดับและภาคส่วนต่างๆ ในพื้นที่ และประเทศ</p> <p>นโยบายข้อ 8 การผลิต พัฒนาคู และผู้บริหารการศึกษา</p> <p>การผลิตครูที่มีคุณภาพ และสอดคล้องกับความต้องการของประเทศทั้งในเชิงปริมาณและคุณภาพ โดยหลักสำคัญ คือการพัฒนาวิธีการผลิตครู ตั้งแต่กระบวนการรับเข้า กระบวนการผลิตครูขั้นตอนที่สำเร็จการศึกษา ติดตามดูแลครูเพื่อจะไปช่วยเหลือโรงเรียนที่บัณฑิตไปทำงานด้วย</p> <p>นอกจากนี้ ยังมีแนวนโยบายที่จะเสนอรัฐบาลให้ใช้เครือข่าย</p> <p>อุดมศึกษา 9 เครือข่าย เป็นพี่เลี้ยงในการพัฒนาโรงเรียนต่อไป</p>			<p>กลยุทธ์</p> <p>3.1 จัดตั้ง พัฒนาศูนย์เรียนรู้การปฏิรูปการศึกษาสร้าง เครือข่ายการพัฒนาครูประจำการแบบ Coaching และยกระดับศูนย์ศึกษา พัฒนาครูเป็นศูนย์พัฒนาครูและบุคลากรทางการศึกษา ประจำจังหวัด</p> <p>3.2 จัดตั้งพัฒนาศูนย์ศึกษานิเวศ ขานเมือง และศูนย์เรียนรู้โครงการตามแนวพระราชดำริและหลักปรัชญาเศรษฐกิจพอเพียง พร้อมทั้งฝึกอบรม สร้างเครือข่ายการพัฒนา มหาวิทยาลัยตามแนวทาง University Engagement</p> <p>3.4 จัดตั้งศูนย์พัฒนาบุคลากร ท้องถิ่นและสนับสนุนการพัฒนาขีดความสามารถให้องค์กรปกครองส่วนท้องถิ่นในการบริหารงานพัฒนา ท้องถิ่นรองรับการกระจายอำนาจ</p>	<p>กลยุทธ์</p> <p>3.2 จัดตั้งพัฒนาศูนย์ศึกษานิเวศ ขานเมือง และศูนย์เรียนรู้โครงการตามแนวพระราชดำริและหลักปรัชญาเศรษฐกิจพอเพียง พร้อมทั้งฝึกอบรม สร้างเครือข่ายการพัฒนา มหาวิทยาลัยตามแนวทาง University Engagement</p> <p>3.4 จัดตั้งศูนย์พัฒนาบุคลากร ท้องถิ่นและสนับสนุนการพัฒนาขีดความสามารถให้องค์กรปกครองส่วนท้องถิ่นในการบริหารงานพัฒนา ท้องถิ่นรองรับการกระจายอำนาจ</p>
					<p>ยุทธศาสตร์ที่ 5 การบริหารการพัฒนา มหาวิทยาลัยเพื่อความเป็นเลิศสู่สากล</p> <p>กลยุทธ์</p> <p>5.6 บริหารจัดการโรงเรียนสาธิต เพื่อให้ได้มาตรฐานสากล</p>	<p>ยุทธศาสตร์ที่ 5 การบริหารพัฒนา มหาวิทยาลัยเพื่อความเป็นเลิศสู่สากล</p>

นโยบายรัฐบาล	แผนพัฒนาเศรษฐกิจและสังคมแห่งชาติ ฉบับที่ 12	นโยบายคณะกรรมการการอุดมศึกษา	กรอบแผนอุดมศึกษา ระยะยาว ฉบับที่ 2 (พ.ศ. 2551- 2565)	นโยบายสภามหาวิทยาลัยราชภัฏวไลยอลงกรณ์	แผนกลยุทธ์มหาวิทยาลัยราชภัฏวไลยอลงกรณ์ฯ	ยุทธศาสตร์และกลยุทธ์คณะวิทยาการจัดการ
	<p>ยุทธศาสตร์ 2 การสร้างความเป็นธรรม</p> <p>แนวทางการพัฒนา</p> <p>2. การกระจายการให้บริการภาครัฐทั้งด้านการศึกษา สาธารณสุข และสวัสดิการที่มีคุณภาพให้ครอบคลุมและทั่วถึง</p> <p>3. การเสริมสร้างศักยภาพชุมชน การพัฒนาเศรษฐกิจและชุมชน และการสร้างความเข้มแข็งการเงินฐานรากตามหลักปรัชญาของเศรษฐกิจพอเพียงให้ชุมชนสามารถพึ่งพาตนเองได้มีสิทธิในการจัดการทุน ที่ดินและทรัพยากรภายในชุมชน</p> <p>แผนงานโครงการ</p> <p>3. โครงการบริหารจัดการงบประมาณ</p> <p>ด้านการศึกษาแบบมุ่งเน้นสัมฤทธิ์</p> <p>4. โครงการสนับสนุนการพัฒนาเศรษฐกิจชุมชนฐานรากและชุมชนเข้มแข็ง</p>			<p>นโยบายข้อ 2</p> <p>สร้างผลงานเชิงประจักษ์</p> <p>ในการเป็น</p> <p>สถาบันอุดมศึกษาเพื่อ</p> <p>การพัฒนาท้องถิ่นให้เป็นที่ยอมรับ</p>	<p>ยุทธศาสตร์ 1 การพัฒนาการเรียนการสอนและคุณภาพบัณฑิต</p> <p>กลยุทธ์ 14. พัฒนากิจกรรม กระบวนการเรียนรู้ให้นักศึกษาเรียนรู้จากการปฏิบัติ ผ่านการทำงานร่วมกับชุมชน</p> <p>ยุทธศาสตร์ 3 การบริการวิชาการเพื่อการพัฒนาท้องถิ่น</p> <p>กลยุทธ์</p> <p>3.2 จัดตั้งพัฒนาศูนย์ศึกษานิเวศสถานเมือง และศูนย์เรียนรู้โครงการตามแนวพระราชดำริและหลักปรัชญาเศรษฐกิจพอเพียง พร้อมทั้งฝึกอบรม สร้างเครือข่ายการพัฒนา แก้ปัญหาชุมชนท้องถิ่นในพื้นที่มหาวิทยาลัยตามแนวทาง University Engagement</p> <p>3.3 สร้างเครือข่ายชุมชนนักปฏิบัติจากภายในและภายนอกเพื่อร่วมกันศึกษา แก้ไขปัญหาของชุมชนท้องถิ่น และเสริมพลังให้ชุมชนท้องถิ่นสามารถดำรงอยู่ได้อย่างยั่งยืน</p> <p>ยุทธศาสตร์ 5 การบริหารการพัฒนา มหาวิทยาลัยเพื่อ ความเป็นเลิศสู่สากล</p> <p>กลยุทธ์ 5.2 ปรับปรุงกฎหมาย ระเบียบข้อบังคับ จัดการฝึกอบรมและพัฒนาที่มุ่งเน้นการปฏิบัติการเสริมสร้างธรรมาภิบาลและเป็นมหาวิทยาลัยสีเขียว</p>	<p>ยุทธศาสตร์ 1 การพัฒนาการเรียนการสอนและคุณภาพบัณฑิต</p> <p>กลยุทธ์ 14. พัฒนากิจกรรม กระบวนการเรียนรู้ให้นักศึกษาเรียนรู้จากการปฏิบัติ ผ่านการทำงานร่วมกับชุมชน</p> <p>ยุทธศาสตร์ 3 การบริการวิชาการเพื่อการพัฒนาท้องถิ่น</p> <p>กลยุทธ์</p> <p>3.2 จัดตั้งพัฒนาศูนย์ศึกษานิเวศสถานเมือง และศูนย์เรียนรู้โครงการตามแนวพระราชดำริและหลักปรัชญาเศรษฐกิจพอเพียง พร้อมทั้งฝึกอบรม สร้างเครือข่ายการพัฒนา แก้ปัญหาชุมชนท้องถิ่นในพื้นที่มหาวิทยาลัยตามแนวทาง University Engagement</p> <p>3.3 สร้างเครือข่ายชุมชนนักปฏิบัติจากภายในและภายนอกเพื่อร่วมกันศึกษา แก้ไขปัญหาของชุมชนท้องถิ่น และเสริมพลังให้ชุมชนท้องถิ่นสามารถดำรงอยู่ได้อย่างยั่งยืน</p> <p>ยุทธศาสตร์ 5 การบริหารการพัฒนา มหาวิทยาลัยเพื่อ ความเป็นเลิศสู่สากล</p> <p>กลยุทธ์ 5.2 ปรับปรุงกฎหมาย ระเบียบข้อบังคับ จัดการฝึกอบรมและพัฒนาที่มุ่งเน้นการปฏิบัติการเสริมสร้างธรรมาภิบาลและเป็นมหาวิทยาลัยสีเขียว</p>

นโยบายรัฐบาล	แผนพัฒนาเศรษฐกิจและสังคมแห่งชาติ ฉบับที่ 12	นโยบายคณะกรรมการการอุดมศึกษา	กรอบแผนอุดมศึกษา ระยะยาว ฉบับที่ 2 (พ.ศ. 2551- 2565)	นโยบายสภา มหาวิทยาลัย ราชภัฏวไลยอลงกรณ์	แผนกลยุทธ์ มหาวิทยาลัยราชภัฏวไลยอลงกรณ์ฯ	ยุทธศาสตร์ และกลยุทธ์ คณะวิทยาการจัดการ
	<p>ยุทธศาสตร์ที่ 4 การเติบโตที่เป็นมิตรกับสิ่งแวดล้อม เพื่อการพัฒนาที่ยั่งยืน</p> <p>แนวทางการพัฒนา</p> <p>1. การรักษาฟื้นฟูทรัพยากรธรรมชาติ สร้างสมดุลของการอนุรักษ์และใช้ประโยชน์อย่างยั่งยืนและเป็นธรรม</p> <p>5. สนับสนุนการลดการปล่อยก๊าซเรือนกระจก และเพิ่มขีดความสามารถในการปรับตัวต่อการเปลี่ยนแปลงสภาพภูมิอากาศ</p> <p>แผนงานโครงการ</p> <p>5. โครงการเมืองสีเขียว</p> <p>6. แผนงานด้านการลดก๊าซเรือนกระจก ที่เหมาะสมกับประเทศ (NAMA Roadmap) และแผนงานด้านการปรับตัวเพื่อรองรับการเปลี่ยนแปลง</p>			<p>นโยบายข้อ 2</p> <p>สร้างผลงานเชิงประจักษ์ในการเป็นสถาบันอุดมศึกษาเพื่อการพัฒนาท้องถิ่นให้เป็นที่ยอมรับ</p>	<p>ยุทธศาสตร์ 3 การบริการวิชาการเพื่อพัฒนาท้องถิ่น</p> <p>กลยุทธ์</p> <p>3.2 จัดตั้งศูนย์ศึกษานิเวศชนเมือง และศูนย์เรียนรู้โครงการตามแนวพระราชดำริและหลักปรัชญาเศรษฐกิจพอเพียงพร้อมฝึกอบรมสร้างเครือข่ายการพัฒนา แก้ปัญหาชุมชน ท้องถิ่น ในพื้นที่มหาวิทยาลัยตามแนวทาง University Engagement</p>	<p>ยุทธศาสตร์ 3 การบริการวิชาการเพื่อพัฒนาท้องถิ่น</p> <p>กลยุทธ์</p> <p>3.2 จัดตั้งศูนย์ศึกษานิเวศชนเมือง และศูนย์เรียนรู้โครงการตามแนวพระราชดำริและหลักปรัชญาเศรษฐกิจพอเพียงพร้อมฝึกอบรมสร้างเครือข่ายการพัฒนา แก้ปัญหาชุมชน ท้องถิ่น ในพื้นที่มหาวิทยาลัยตามแนวทาง University Engagement</p>

นโยบายรัฐบาล	แผนพัฒนาเศรษฐกิจและสังคมแห่งชาติ ฉบับที่ 12	นโยบายคณะกรรมการการอุดมศึกษา	กรอบแผนอุดมศึกษา ระยะยาว ฉบับที่ 2 (พ.ศ. 2551- 2565)	นโยบายสภา มหาวิทยาลัย ราชภัฏวไลยอลงกรณ์	แผนกลยุทธ์ มหาวิทยาลัยราชภัฏวไลยอลงกรณ์ฯ	ยุทธศาสตร์ และกลยุทธ์ คณะวิทยาการจัดการ
	<p>ยุทธศาสตร์ 6 การบริหารจัดการ ในภาครัฐ การป้องกันการทุจริต ประพฤติมิชอบและธรรมาภิบาล แนวทางพัฒนา</p> <p>1. ปรับปรุงโครงสร้าง หน่วยงาน บทบาท ภารกิจ และคุณภาพ บุคลากรภาครัฐ ให้มีความ โปร่งใส ทันสมัย คล่องตัว มี ขนาดเหมาะสม เกิดความคุ้มค่า</p> <p>2. ปรับปรุงกระบวนการงบประมาณ และสร้างกลไก ในการ ติดตามตรวจสอบการเงิน การคลังภาครัฐ</p> <p>5. ป้องกันและปราบปรามการ ทุจริตและประพฤติมิชอบ</p> <p>6. ปฏิรูปกฎหมายและ กระบวนการยุติธรรมให้มีความ ทันสมัย เป็นธรรม และสอดคล้อง กับ ข้อบังคับสากลหรือข้อตกลง ระหว่างประเทศ</p> <p>แผนงานโครงการ</p> <p>2. การปฏิรูปการพัฒนา ชีวราชการ</p> <p>3. การเพิ่มประสิทธิภาพและ คุณภาพการบริหารงานแห่งรัฐ</p> <p>4. การปรับปรุงกฎหมายเพื่อวาง ระบบการบริหารจัดการ งบประมาณเชิงพื้นที่</p>	<p>นโยบายข้อ 2 การปรับปรุงเกณฑ์ มาตรฐาน</p> <p>เพื่อปรับเกณฑ์มาตรฐานทั้ง หลักสูตร อาจารย์ บัณฑิตและ นักศึกษา ให้มีความหลากหลาย ครอบคลุมทั้งสายวิชาการ สาย วิชาชีพและปฏิบัติการ เพื่อผลิต นักวิจัย/นักวิชาการ(Academic) นักวิชาชีพชั้นสูง (Professional) และนักเทคนิค/นักปฏิบัติ (Technical/Practice) ให้สอดคล้องกับความต้องการของ ประเทศรวมทั้งสามารถแข่งขันได้ใน อาเซียน</p>		<p>นโยบายข้อ 4 พัฒนา มหาวิทยาลัยขนาดกลาง</p> <p>นโยบายข้อ 5 พัฒนาการ บริหารจัดการใน มหาวิทยาลัย</p>	<p>ยุทธศาสตร์ 5 การบริหารการพัฒนา มหาวิทยาลัยเพื่อความเป็นเลิศสู่ สากล</p> <p>กลยุทธ์</p> <p>5.2 ปรับปรุงกฎหมาย ระเบียบ ข้อบังคับ จัดการฝึกอบรมและ พัฒนาที่มุ่งเน้นการปฏิบัติ การ เสริมสร้างธรรมาภิบาลและเป็น มหาวิทยาลัยที่รับผิดชอบต่อสังคม</p> <p>5.3 พัฒนามหาวิทยาลัยให้เป็น มหาวิทยาลัยสีเขียวที่มีสุนทรียะ การอนามัยสุขภาพ และ การจัดการสิ่งแวดล้อมที่ดี และมีความพร้อมด้านอาคารสถานที่</p> <p>5.4 จัดหาและพัฒนาทรัพยากร สนับสนุน การเรียนรู้ เทคโนโลยี สารสนเทศ สิ่งอำนวยความสะดวก และบริการขั้นพื้นฐานภายใน มหาวิทยาลัยให้พร้อมต่อการเป็น Semi residential University</p>	<p>ยุทธศาสตร์ 5 การบริหารการพัฒนา มหาวิทยาลัยเพื่อความเป็นเลิศสู่ สากล</p> <p>กลยุทธ์</p> <p>5.2 ปรับปรุงกฎหมาย ระเบียบ ข้อบังคับ จัดการฝึกอบรมและ พัฒนาที่มุ่งเน้นการปฏิบัติ การ เสริมสร้างธรรมาภิบาลและเป็น มหาวิทยาลัยที่รับผิดชอบต่อสังคม</p> <p>5.3 พัฒนามหาวิทยาลัยให้เป็น มหาวิทยาลัยสีเขียวที่มีสุนทรียะ การอนามัยสุขภาพ และ การจัดการสิ่งแวดล้อมที่ดี และมีความพร้อมด้านอาคารสถานที่</p> <p>5.4 จัดหาและพัฒนาทรัพยากร สนับสนุน การเรียนรู้ เทคโนโลยี สารสนเทศ สิ่งอำนวยความสะดวก และบริการขั้นพื้นฐานภายใน มหาวิทยาลัยให้พร้อมต่อการเป็น Semi residential University</p>

นโยบายรัฐบาล	แผนพัฒนาเศรษฐกิจ และสังคมแห่งชาติ ฉบับที่ 12	นโยบายคณะกรรมการ การอุดมศึกษา	กรอบแผนอุดมศึกษา ระยะยาว ฉบับที่ 2 (พ.ศ. 2551- 2565)	นโยบายสภา มหาวิทยาลัย ราชภัฏวไลยอลงกรณ์	แผนกลยุทธ์ มหาวิทยาลัยราชภัฏ วไลยอลงกรณ์ฯ	ยุทธศาสตร์ และกลยุทธ์ คณะวิทยาการจัดการ
	5. การบูรณาการโครงสร้าง พื้นฐานกลางด้านเทคโนโลยี สารสนเทศการสื่อสาร (Information and communication Technology / ICT) สำหรับภาครัฐ (Government Shared Infrastructure) 9. การสร้างกลไก “ยับยั้ง” และ “สร้างความตระหนักรู้” เพื่อ ป้องกันการทุจริต 10. การพัฒนาระบบบริหารจัดการ นโยบายสาธารณะรวมถึง กฎหมายกฎ ระเบียบ ให้มี คุณภาพและมีส่วนร่วมจากทุก ภาคส่วน					
	ยุทธศาสตร์ 8 การพัฒนา วิทยาศาสตร์ แนวทางการพัฒนา 1. เร่งส่งเสริมการลงทุนวิจัยและ พัฒนาผลิตภัณฑ์สู่การใช้ประโยชน์ ในเชิงพาณิชย์และเชิงสังคม 2. พัฒนาผู้ประกอบการให้เป็น ผู้ประกอบการทางเทคโนโลยี (Technopreneur) 3. พัฒนาสภาวะแวดล้อมของ การพัฒนาวิทยาศาสตร์ เทคโนโลยี วิจัยและนวัตกรรม			นโยบายข้อ 2 สร้างผลงานเชิงประจักษ์ ในการเป็น สถาบันอุดมศึกษาเพื่อ การพัฒนาท้องถิ่นให้เป็น ที่ยอมรับ	ยุทธศาสตร์ 2 การวิจัยและสะสม องค์ความรู้เพื่อพัฒนาท้องถิ่น	ยุทธศาสตร์ 2 การวิจัยและสะสม องค์ความรู้เพื่อพัฒนาท้องถิ่น

นโยบายรัฐบาล	แผนพัฒนาเศรษฐกิจและสังคมแห่งชาติ ฉบับที่ 12	นโยบายคณะกรรมการการอุดมศึกษา	กรอบแผนอุดมศึกษา ระยะยาว ฉบับที่ 2 (พ.ศ. 2551- 2565)	นโยบายสภา มหาวิทยาลัย ราชภัฏวไลยอลงกรณ์	แผนกลยุทธ์ มหาวิทยาลัยราชภัฏวไลยอลงกรณ์ฯ	ยุทธศาสตร์ และกลยุทธ์ คณะวิทยาการจัดการ
	<p>ยุทธศาสตร์ ที่ 9 การพัฒนาภาคเมืองและพื้นที่เศรษฐกิจแนวทางการพัฒนา</p> <p>1. การพัฒนาภาคเพื่อสร้างโอกาสเศรษฐกิจให้กระจายตัวอย่างทั่วถึง</p> <p>1.1 ภาคเหนือ : พัฒนาให้เป็นฐานเศรษฐกิจมูลค่าสูง</p> <p>1.1.4 พัฒนาระบบการดูแลผู้สูงอายุรองรับการเปลี่ยนแปลงเข้าสู่สังคมอายุของภาคเหนือที่เร็วกว่าระดับประเทศ 10 ปี</p> <p>2. พัฒนาเมือง</p> <p>2.1 แนวทางการพัฒนาหลัก</p> <p>2.1.2 ส่งเสริมการจัดการสิ่งแวดล้อมเมืองอย่างมีบูรณาการภายใต้การมีส่วนร่วมของส่วนกลาง ส่วนท้องถิ่น ภาคประชาสังคม และภาคเอกชน</p> <p>2.2 แนวทางการพัฒนาเมืองสำคัญ</p> <p>2.1.2 พัฒนาเมืองปริมณฑล (สมุทรปราการ นนทบุรี ปทุมธานี นครปฐม และสมุทรสาคร) ให้เป็นเมืองศูนย์กลางการบริการธุรกิจและการพาณิชย์ศูนย์กลาง การขนส่งและโลจิสติกส์ ศูนย์บริการด้านสุขภาพและ</p>			<p>นโยบายข้อ 2 สร้างผลงานเชิงประจักษ์ในการเป็นสถาบันอุดมศึกษาเพื่อการพัฒนาท้องถิ่น ให้เป็นที่ยอมรับ</p> <p>นโยบายข้อ 1 ยกระดับคุณภาพมาตรฐาน การศึกษาตามเกณฑ์มาตรฐาน</p>	<p>ยุทธศาสตร์ 1 การพัฒนาการเรียนการสอนและคุณภาพบัณฑิตกลยุทธ์</p> <p>1.1. พัฒนาปรับปรุงหลักสูตร กระบวนการจัดการเรียนรู้ที่การเรียนรู้เชิงผลิตภาพ (Productive learning) ที่ได้มาตรฐานสากล</p> <p>1.2. พัฒนาสมรรถนะการจัดการเรียนรู้เชิงผลิตภาพ (Productive learning)</p> <p>1.3. เตรียมความพร้อมของนักศึกษา ก่อนเข้าเรียน พัฒนา นักศึกษาให้มีสมรรถนะด้านวิชาชีพ มีจิตสาธารณะเห็นคุณค่าของวิถีชีวิตแบบพอเพียงและสามารถสื่อสาร โดยใช้ภาษาสากลได้</p> <p>1.4 พัฒนากิจกรรม กระบวนการเรียนรู้ให้นักศึกษาเรียนรู้จากการปฏิบัติผ่านการทำงานร่วมกับชุมชน</p> <p>ยุทธศาสตร์ 2 การวิจัยและสะสมองค์ความรู้เพื่อพัฒนาท้องถิ่น กลยุทธ์</p> <p>2.3. สร้างผลงานวิจัยที่เป็นองค์ความรู้ใหม่ที่ตอบโจทย์ระดับประเทศชาติ และท้องถิ่น เพื่อสนับสนุน การพัฒนา ประชาธิปไตย ความเหลื่อมล้ำ สร้างความมั่นคง และยั่งยืนของท้องถิ่น ประเทศชาติ</p>	<p>ยุทธศาสตร์ 1 การพัฒนาการเรียนการสอนและคุณภาพบัณฑิตกลยุทธ์</p> <p>1.1. พัฒนาปรับปรุงหลักสูตร กระบวนการจัดการเรียนรู้ที่การเรียนรู้เชิงผลิตภาพ (Productive learning) ที่ได้มาตรฐานสากล</p> <p>1.2. พัฒนาสมรรถนะการจัดการเรียนรู้เชิงผลิตภาพ (Productive learning)</p> <p>1.3. เตรียมความพร้อมของนักศึกษา ก่อนเข้าเรียน พัฒนานักศึกษาให้มีสมรรถนะด้านวิชาชีพ มีจิตสาธารณะเห็นคุณค่าของวิถีชีวิตแบบพอเพียงและสามารถสื่อสารโดยใช้ภาษาสากลได้</p> <p>1.4 พัฒนากิจกรรม กระบวนการเรียนรู้ให้นักศึกษาเรียนรู้จากการปฏิบัติผ่านการทำงานร่วมกับชุมชน</p> <p>ยุทธศาสตร์ 2 การวิจัยและสะสมองค์ความรู้เพื่อพัฒนาท้องถิ่น กลยุทธ์</p> <p>2.3. สร้างผลงานวิจัยที่เป็นองค์ความรู้ใหม่ที่ตอบโจทย์ระดับประเทศชาติ และท้องถิ่น เพื่อสนับสนุน การพัฒนา ประชาธิปไตย ความเหลื่อมล้ำ สร้างความมั่นคง และยั่งยืนของท้องถิ่น ประเทศชาติ</p>

นโยบายรัฐบาล	แผนพัฒนาเศรษฐกิจและสังคมแห่งชาติ ฉบับที่ 12	นโยบายคณะกรรมการการอุดมศึกษา	กรอบแผนอุดมศึกษา ระยะยาว ฉบับที่ 2 (พ.ศ. 2551- 2565)	นโยบายสภา มหาวิทยาลัย ราชภัฏวไลยอลงกรณ์	แผนกลยุทธ์ มหาวิทยาลัยราชภัฏวไลยอลงกรณ์ฯ	ยุทธศาสตร์ และกลยุทธ์ คณะวิทยาการจัดการ
	<p>การศึกษาและเมืองที่อยู่อาศัย</p> <p>3. การพัฒนาพื้นที่เศรษฐกิจ</p> <p>3.2 พื้นที่เศรษฐกิจพิเศษชายแดน</p> <p>3.2.1 ส่งเสริมและอำนวยความสะดวก การลงทุนในพื้นที่เขตพัฒนาเศรษฐกิจพิเศษชายแดน</p> <p>แผนงานโครงการ</p> <p>12. โครงการพัฒนานิคมอุตสาหกรรมในเขตพัฒนาเศรษฐกิจพิเศษสระแก้ว ตาก สงขลา และ หนองคาย</p>				<p>ยุทธศาสตร์ 3 การบริการวิชาการ เพื่อการพัฒนาท้องถิ่น</p> <p>กลยุทธ์</p> <p>3.2 จัดตั้งพัฒนาศูนย์ศึกษานิเวศ ชานเมือง และศูนย์เรียนรู้โครงการ ตามแนวพระราชดำริและหลักปรัชญาเศรษฐกิจพอเพียง พร้อมทั้งฝึกอบรม สร้างเครือข่ายการพัฒนา แก้ปัญหาชุมชน ท้องถิ่นในพื้นที่ มหาวิทยาลัยตามแนวทาง University Engagement</p>	<p>ยุทธศาสตร์ 3 การบริการวิชาการ เพื่อการพัฒนาท้องถิ่น</p> <p>กลยุทธ์</p> <p>3.2 จัดตั้งพัฒนาศูนย์ศึกษานิเวศ ชานเมือง และศูนย์เรียนรู้โครงการ ตามแนวพระราชดำริและหลักปรัชญาเศรษฐกิจพอเพียง พร้อมทั้งฝึกอบรม สร้างเครือข่ายการพัฒนา แก้ปัญหาชุมชน ท้องถิ่นในพื้นที่ มหาวิทยาลัยตามแนวทาง University Engagement</p>
<p>ข้อ 4.8 อนุรักษ์ ป่าไม้ และ เผยแพร่มรดกทางวัฒนธรรม ภาษาไทยและภาษาถิ่น ภูมิปัญญาท้องถิ่น รวมทั้งความหลากหลายของ ศิลปวัฒนธรรม ไทย เพื่อการเรียนรู้สร้างความภาคภูมิใจใน ประวัติศาสตร์และความเป็นไทย นำไปสู่การสร้าง ความสัมพันธ์อันดีในระดับ ประชาชน ระดับชาติ ระดับ ภูมิภาค และระดับนานาชาติ ตลอดจนเพิ่มมูลค่าทาง เศรษฐกิจให้แก่ประเทศ</p>					<p>ยุทธศาสตร์ที่ 4 การทำนุบำรุง สืบสาน ศิลปวัฒนธรรมท้องถิ่นและชาติ</p> <p>กลยุทธ์</p> <p>4.1. บริหารจัดการงานทำนุบำรุง ศิลปะและวัฒนธรรม ทั้งการอนุรักษ์ พื้นที่ สืบสานเผยแพร่วัฒนธรรมไทย</p> <p>4.2. ส่งเสริม สนับสนุนการ บูรณา การ การจัดการเรียนการสอน การ วิจัย การบริการวิชาการ กับการจัด กิจกรรมนักศึกษา ด้าน ศิลปวัฒนธรรม และภูมิปัญญา ท้องถิ่น</p> <p>4.3. สร้างเครือข่ายและแลกเปลี่ยน ด้านศิลปวัฒนธรรมและภูมิปัญญา ท้องถิ่น ในระดับท้องถิ่น ระดับชาติ และระดับสากล</p>	<p>ยุทธศาสตร์ที่ 4 การทำนุบำรุง สืบสาน ศิลปวัฒนธรรมท้องถิ่นและชาติ</p> <p>กลยุทธ์</p> <p>4.1. บริหารจัดการงานทำนุบำรุง ศิลปะและวัฒนธรรม ทั้งการอนุรักษ์ พื้นที่ สืบสานเผยแพร่วัฒนธรรมไทย</p> <p>4.2. ส่งเสริม สนับสนุนการ บูรณา การ การจัดการเรียนการสอน การ วิจัย การบริการวิชาการ กับการจัด กิจกรรมนักศึกษา ด้าน ศิลปวัฒนธรรม และภูมิปัญญา ท้องถิ่น</p> <p>4.3. สร้างเครือข่ายและแลกเปลี่ยน ด้านศิลปวัฒนธรรมและภูมิปัญญา ท้องถิ่น ในระดับท้องถิ่น ระดับชาติ และระดับสากล</p>

คำสั่งคณะวิทยาการจัดการ

ที่ 143 / 2559

เรื่อง แต่งตั้งคณะกรรมการทบทวน พัฒนาและบริหารแผนกลยุทธ์และแผนปฏิบัติการคณะวิทยาการจัดการ
ประจำปีงบประมาณ 2560



คำสั่งคณะกรรมการจัดการ
มหาวิทยาลัยราชภัฏวไลยอลงกรณ์ ในพระบรมราชูปถัมภ์
ที่ ๑๔๓ / ๒๕๕๙

เรื่อง แต่งตั้งคณะกรรมการทบทวน พัฒนาและบริหารแผนกลยุทธ์และแผนปฏิบัติการคณะกรรมการจัดการ
ประจำปีงบประมาณ ๒๕๖๐

เพื่อให้การทบทวน พัฒนาและบริหารแผนกลยุทธ์และแผนปฏิบัติการตามประเด็นยุทธศาสตร์ ของ
คณะกรรมการจัดการ เป็นไปด้วยความเรียบร้อยและมีประสิทธิภาพ คณะกรรมการจัดการจึงแต่งตั้ง
คณะกรรมการทบทวน พัฒนาและบริหารแผนปฏิบัติการและแผนกลยุทธ์คณะกรรมการจัดการ ดังต่อไปนี้

๑. ผู้ช่วยศาสตราจารย์ประพันธ์พงษ์	ฉิมพงษ์	ประธานกรรมการ
๒. ผู้ช่วยศาสตราจารย์สุจิราภรณ์	พักจันทร์	กรรมการ
๓. อาจารย์ ดร.วริรัตน์	สัมพันธ์พงศ์	กรรมการ
๔. อาจารย์ชวลา	ละวาทิน	กรรมการ
๕. อาจารย์ธนิชฐนันท์	จันทร์แย้ม	กรรมการ
๖. ผู้ช่วยศาสตราจารย์อุทัย	ยะรี	กรรมการ
๗. อาจารย์ ดร.ศักดิ์ชาย	นาคนก	กรรมการ
๘. อาจารย์จุรีรัตน์	หนองหว้า	กรรมการ
๙. อาจารย์ดวงมณี	ชกนำ	กรรมการ
๑๐. อาจารย์นฤพันธ์	อาชาไกรสร	กรรมการ
๑๑. อาจารย์ปริญญ	วีระพงษ์	กรรมการ
๑๒. อาจารย์ศรินธร	ไชยรัตน์	กรรมการ
๑๓. อาจารย์ศิริวรรณ	คำดี	กรรมการ
๑๔. อาจารย์ศุภมล	คงทน	กรรมการ
๑๕. อาจารย์ ร้อยตรีสมชาย	ประกิตเจริญสุข	กรรมการ
๑๖. อาจารย์กิตติ	อัปสรภาสกร	กรรมการ
๑๗. อาจารย์ชลิยา	ยางงาม	กรรมการ
๑๘. อาจารย์นิรินธนา	บุษปกฤษ์	กรรมการ
๑๙. อาจารย์ภารดี	นีกขอบ	กรรมการ
๒๐. อาจารย์ศิริพงษ์	ฐานมัน	กรรมการ
๒๑. ผู้ช่วยศาสตราจารย์อัจฉรวรรณ	สุขเกิด	กรรมการ

๒๒. อาจารย์ ดร.รัตนา	สีดี	กรรมการและเลขานุการ
๒๓. อาจารย์ปวีริศา	เลิศวิริยะประสิทธิ์	กรรมการและผู้ช่วยเลขานุการ
๒๔. นางพากเพียร	ธูปบูชากร	กรรมการและผู้ช่วยเลขานุการ
๒๕. นางปราณี	นายาว	ผู้ช่วยเลขานุการ
๒๖. นางสาวศุภกร	เตชาพลาเลิศ	ผู้ช่วยเลขานุการ

หน้าที่

๑. ทบทวนและพัฒนาแผนกลยุทธ์จากผลการวิเคราะห์ SWOT
๒. กำหนดตัวชี้วัดผลสำเร็จของแผนกลยุทธ์และจัดทำแผนปฏิบัติการประจำปี
๓. พิจารณาโครงการ/กิจกรรม เพื่อตอบสนองตัวชี้วัดของแผนกลยุทธ์และแผนปฏิบัติการ
๔. กำหนดผู้รับผิดชอบโครงการ/กิจกรรม เพื่อตอบสนองตัวชี้วัดของแผนกลยุทธ์และแผนปฏิบัติการ
๕. พิจารณางบประมาณในการดำเนินโครงการ/กิจกรรมตามแผนกลยุทธ์และแผนปฏิบัติการ
๖. จัดทำแผนกลยุทธ์ทางการเงินที่ตอบสนองต่อแผนกลยุทธ์และแผนปฏิบัติการ
๗. รายงานผลการดำเนินงานตามแผนกลยุทธ์และแผนปฏิบัติการตามรอบระยะเวลาที่กำหนด
๘. งานอื่นๆ ที่เกี่ยวข้องที่คณบดีมอบหมาย

สั่ง ณ วันที่ ๒๕ กรกฎาคม ๒๕๕๙



(ผู้ช่วยศาสตราจารย์ประพันธ์พงษ์ ชินพงษ์)
คณบดีคณะวิทยาการจัดการ

