



แผนปฏิบัติการคณะเทคโนโลยีการเกษตร ประจำปีงบประมาณ 2560  
(Faculty of Agricultural Technology Action Plan: Fiscal Year 2016)

มหาวิทยาลัยราชภัฏวไลยอลงกรณ์ ในพระบรมราชูปถัมภ์  
(Valaya Alongkorn Rajabhat University under the Royal Patronage)

## คำนำ

ด้วยพระราชกฤษฎีกาว่าด้วยหลักเกณฑ์และวิธีการบริหารกิจการบ้านเมืองที่ดี พ.ศ. 2546 มาตรา 13 บัญญัติให้คณะรัฐมนตรีต้องจัดทำแผนการบริหารราชการแผ่นดิน เพื่อแสดงมาตรการและรายละเอียดของแนวทางในการปฏิบัติราชการแผ่นดินตลอดระยะเวลา 4 ปี ซึ่งจะต้องสอดคล้องกับการแถลงนโยบายต่อรัฐสภาและแผนพัฒนาประเทศด้านต่างๆที่เกี่ยวข้อง ขณะนี้ได้มีการประกาศใช้แผนการบริหารราชการแผ่นดินพ.ศ.2555-2558 ในราชกิจจานุเบกษา เมื่อวันที่ 21 กันยายน 2554 นอกจากนี้มาตรา 14 และมาตรา 16 ของพระราชกฤษฎีกา กำหนดให้ส่วนราชการจัดทำแผนปฏิบัติราชการ 4 ปีที่สอดคล้องกับแผนบริหารราชการแผ่นดินพร้อมทั้งได้กำหนดว่าในแต่ละปีงบประมาณให้ส่วนราชการจัดทำแผนปฏิบัติราชการประจำปี โดยให้ระบุสาระสำคัญเกี่ยวกับนโยบายการปฏิบัติราชการของส่วนราชการเป้าหมายและผลสัมฤทธิ์ของงาน รวมทั้งประมาณการรายได้ รายจ่าย และทรัพยากรอื่นที่จะต้องใช้

คณะเทคโนโลยีการเกษตร มหาวิทยาลัยราชภัฏวไลยอลงกรณ์ ในพระบรมราชูปถัมภ์ จึงได้จัดทำแผนปฏิบัติการประจำปีงบประมาณ 2559 ขึ้นเพื่อใช้เป็นแนวทางการปฏิบัติการของคณะ โดยมีรายละเอียดดังปรากฏในเอกสารฉบับนี้



(ผู้ช่วยศาสตราจารย์ทรงพลธนฤทธิ์ มฤครัฐอินแปลง)

คณบดีคณะเทคโนโลยีการเกษตร

## สารบัญ

	หน้า
ความเป็นมา	5
ปรัชญา	6
อัตลักษณ์	6
เอกลักษณ์	6
วิสัยทัศน์	7
พันธกิจ	7
นโยบาย	7
เป้าประสงค์	8
ประเด็นยุทธศาสตร์	8
ความเชื่อมโยงของประเด็นยุทธศาสตร์	9
ความเชื่อมโยงของนโยบายสภามหาวิทยาลัย	11
แผนที่ยุทธศาสตร์	12
ความสอดคล้องระหว่างแผนกลยุทธ์ 5 ปี (พ.ศ.2560-2564) และแผนปฏิบัติการประจำปีงบประมาณ 2560	13
ประเด็นยุทธศาสตร์และกลยุทธ์การดำเนินงาน	14

เป้าหมายและตัวชี้วัดของความสำเร็จของแผนปฏิบัติราชการปี 2560	16
กลยุทธ์ โครงการหลัก โครงการย่อยปี 2560 ตามประเด็นยุทธศาสตร์คณะ	19
สาระสังเขปของโครงการภายใต้ประเด็นยุทธศาสตร์	29
ประเด็นยุทธศาสตร์ที่ 1 การพัฒนาการเรียนการสอนและคุณภาพบัณฑิตทางด้านเทคโนโลยีการเกษตร	29
ประเด็นยุทธศาสตร์ที่ 2 การวิจัยและสะสมองค์ความรู้ด้านเทคโนโลยีการเกษตรเพื่อการพัฒนาท้องถิ่น	37
ประเด็นยุทธศาสตร์ที่ 3 การบริการวิชาการด้านเทคโนโลยีการเกษตรเพื่อการพัฒนาท้องถิ่น	39
ประเด็นยุทธศาสตร์ที่ 4 การทำนุบำรุงสืบสานศิลปวัฒนธรรมท้องถิ่นและชาติ	44
ประเด็นยุทธศาสตร์ที่ 5 การพัฒนาการบริหารและจัดการภายในคณะตามหลักธรรมาภิบาล	46
แผนดำเนินโครงการและแผนการใช้จ่ายงบประมาณ	50
ภาคผนวก	
ก. กระบวนการแปลงแผนกลยุทธ์เป็นแผนปฏิบัติการ	54
ข. การวิเคราะห์สภาพแวดล้อม	57

## ความเป็นมา

ด้วยพระราชกฤษฎีกาว่าด้วยหลักเกณฑ์และวิธีการบริหารกิจการบ้านเมืองที่ดี พ.ศ.2546 มาตรา 13 บัญญัติให้คณะรัฐมนตรีต้องจัดให้มีแผนการบริหารราชการแผ่นดิน เพื่อใช้เป็นกรอบและแนวทางในการบริหารราชการแผ่นดินตลอดระยะเวลา 4 ปี ขณะนี้ได้มีการประกาศใช้แผนการบริหารราชการแผ่นดิน พ.ศ.2555-2558 ในราชกิจจานุเบกษา เมื่อวันที่ 21 กันยายน 2554 นอกจากนี้มาตรา 14 และมาตรา 16 ของพระราชกฤษฎีกากำหนดให้ส่วนราชการจัดทำแผนปฏิบัติราชการ 4 ปีที่สอดคล้องกับแผนบริหารราชการแผ่นดินพร้อมทั้งได้กำหนดว่าในแต่ละปีงบประมาณให้ส่วนราชการจัดทำแผนปฏิบัติราชการประจำปี โดยให้ระบุสาระสำคัญเกี่ยวกับนโยบายการปฏิบัติราชการของส่วนราชการเป้าหมายและผลสัมฤทธิ์ของงาน รวมทั้งประมาณการรายได้ รายจ่ายและทรัพยากรอื่นที่จะต้องใช้จ่าย

คณะเทคโนโลยีการเกษตรได้นำแผนปฏิบัติการของมหาวิทยาลัยประจำปีงบประมาณ 2560 มาดำเนินการจัดทำแผนปฏิบัติการประจำปีงบประมาณ 2560 โดยคำนึงถึงความสอดคล้องเชื่อมโยงกันระหว่างแผนปฏิบัติราชการของคณะกับแผนปฏิบัติราชการของมหาวิทยาลัยเพื่อให้เกิดความเชื่อมโยงและก่อประโยชน์สูงสุดต่อการพัฒนาประเทศตามแผนการบริหารราชการแผ่นดินของรัฐบาล

**แผนปฏิบัติการคณะเทคโนโลยีการเกษตร ประจำปีงบประมาณ 2560**  
**(Faculty of Agricultural Technology Action Plan: Fiscal Year 2016)**

**ม**หาวิทยาลัยราชภัฏวไลยอลงกรณ์ ในพระบรมราชูปถัมภ์ เป็นสถาบันอุดมศึกษาเพื่อการพัฒนาท้องถิ่น ที่เสริมสร้างพลังปัญญาของแผ่นดิน ฟื้นฟูพลังการเรียนรู้ เชิดชูภูมิปัญญาท้องถิ่น สร้างสรรค์ศิลปวิทยา เพื่อความเจริญก้าวหน้าอย่างมั่นคงและยั่งยืนของปวงชน มีส่วนร่วมในการบริหารจัดการ การบำรุงรักษา การใช้ประโยชน์จากทรัพยากรธรรมชาติและสิ่งแวดล้อม โดยมีวัตถุประสงค์เพื่อให้เกิดการศึกษา ส่งเสริมวิชาการและวิชาชีพชั้นสูง จัดการเรียนการสอน การวิจัย การให้บริการทางวิชาการแก่สังคม ปรับปรุง ถ่ายทอด และพัฒนาเทคโนโลยี ทำนุบำรุงศิลปวัฒนธรรม ผลิตรายและส่งเสริมวิทยฐานะครู

**ปรัชญา (Philosophy)**

สร้างสรรค์คนดี เทคโนโลยีการเกษตรทันสมัย ส่งเสริมภูมิปัญญาไทย ใส่ใจภูมิปัญญาสากล

**อัตลักษณ์ (Identity)**

บัณฑิตจิตอาสา พัฒนาท้องถิ่น

**เอกลักษณ์ (Uniqueness)**

เป็นสถาบันที่น้อมนำแนวทางการดำเนินชีวิตตามหลักปรัชญาเศรษฐกิจพอเพียง

## วิสัยทัศน์ (Vision)

เป็นผู้นำทางด้านเทคโนโลยีการเกษตรเพื่อการพัฒนาท้องถิ่นอย่างยั่งยืน โดยการบูรณาการภูมิปัญญาไทยและภูมิปัญญาสากล

## พันธกิจ (Mission)

1. การผลิตบัณฑิตโดยมุ่งพัฒนาคุณภาพของบัณฑิตให้เป็นผู้นำทางด้านเทคโนโลยีการเกษตรเพื่อพัฒนาท้องถิ่น
2. การวิจัยมุ่งเน้นการหาองค์ความรู้ใหม่และการวิจัยเพื่อพัฒนาท้องถิ่นโดยการบูรณาการภูมิปัญญาไทยและภูมิปัญญาสากล
3. การบริการวิชาการโดยมุ่งเน้นการให้ความรู้ทางด้านเทคโนโลยีการเกษตรแก่ชุมชนและสืบสานโครงการอันเนื่องมาจากแนวพระราชดำริเพื่อพัฒนาคุณภาพชีวิต
4. การทำนุบำรุง ศาสนา ศิลปะและวัฒนธรรม

## นโยบาย (Policies)

1. พัฒนาการผลิตบัณฑิตทางด้านเทคโนโลยีการเกษตรให้มีคุณภาพและมีคุณลักษณะตามปรัชญาของคณะและเป็นที่ยอมรับของสังคม ตามระบบประกันคุณภาพการศึกษา
2. พัฒนาการบริหารจัดการและการประกันคุณภาพการศึกษา
3. พัฒนาการวิจัยโดยสนับสนุนและส่งเสริมการวิจัยขั้นพื้นฐาน การวิจัยเพื่อพัฒนาและการวิจัยประยุกต์ทางด้านวิทยาศาสตร์
4. พัฒนาการบริการวิชาการแก่ชุมชนในท้องถิ่น
5. ส่งเสริมและสนับสนุนทำนุบำรุงศิลปวัฒนธรรม

6. ส่งเสริมประชาธิปไตยและการประกันคุณภาพการศึกษากับงานกิจการนักศึกษา

### เป้าประสงค์ (Goals)

1. สร้างบัณฑิตทางด้านเทคโนโลยีการเกษตรที่มีคุณภาพในระดับชาตินานาชาติ
2. สร้างสังคมอุดมปัญญาและนวัตกรรมด้านเทคโนโลยีการเกษตรที่ตอบสนองความต้องการของท้องถิ่นและประเทศชาติ
3. พันธกิจสัมพันธ์ด้านเทคโนโลยีการเกษตรเพื่อพัฒนาท้องถิ่นและแก้ไขปัญหาชุมชนท้องถิ่นเป็นพื้นที่เป้าหมาย
4. สืบสานวัฒนธรรมของท้องถิ่น ภูมิปัญญาของชาติ
5. เป็นองค์กรธรรมาภิบาลและยึดหลักปรัชญาเศรษฐกิจพอเพียง

### ประเด็นยุทธศาสตร์คณะเทคโนโลยีการเกษตร (Strategic Issues)

1. การพัฒนาการเรียนการสอนและคุณภาพบัณฑิตทางด้านเทคโนโลยีการเกษตร
2. การวิจัยและสะสมองค์ความรู้ทางด้านเทคโนโลยีการเกษตรเพื่อพัฒนาท้องถิ่น
3. การบริการวิชาการทางด้านเทคโนโลยีการเกษตรเพื่อพัฒนาท้องถิ่น
4. การทำนุบำรุง สืบสานศิลปวัฒนธรรมท้องถิ่นและชาติ
5. การบริหารการพัฒนาคณะเพื่อความเป็นเลิศสู่สากล

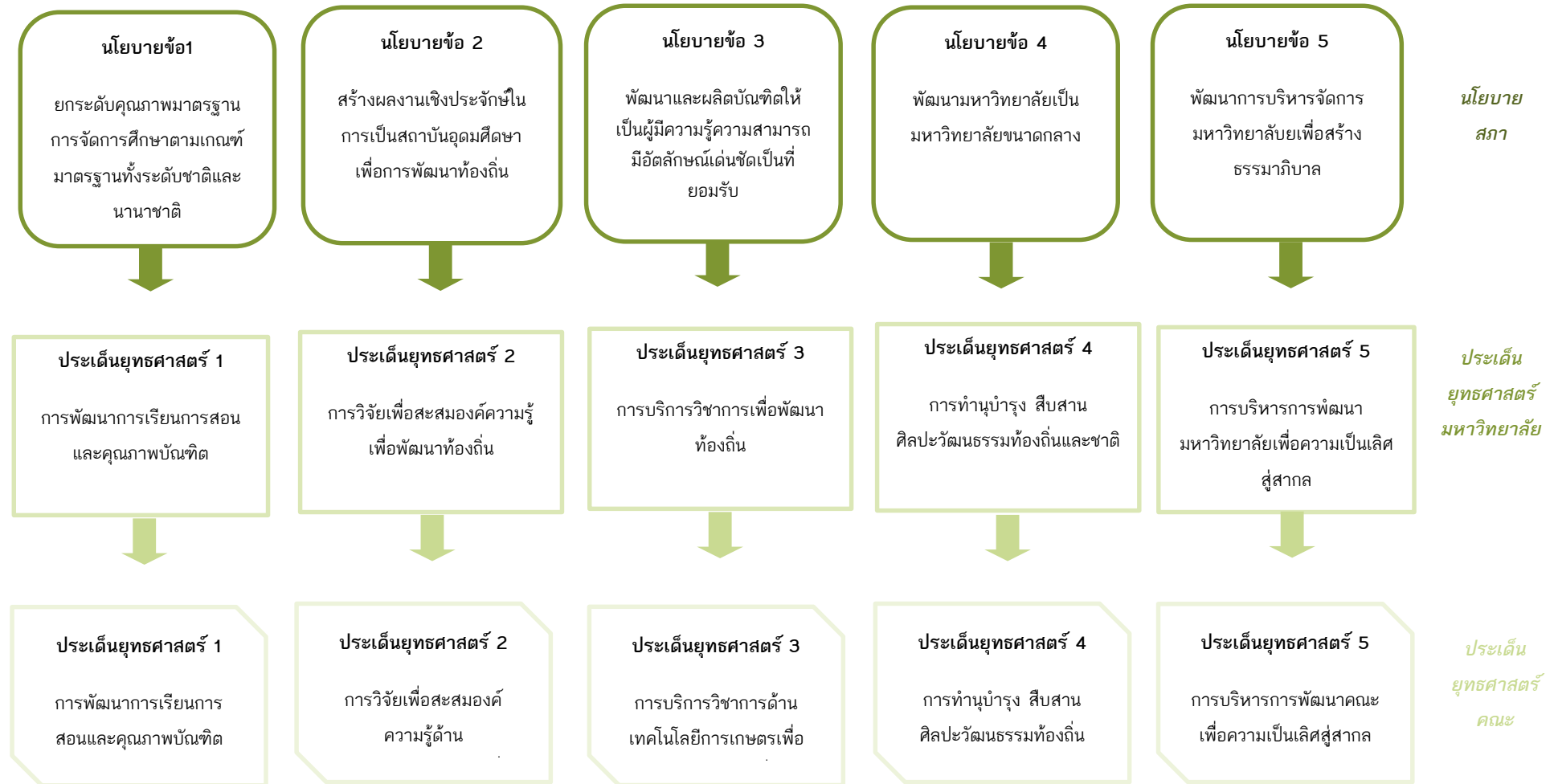


**ความเชื่อมโยงของประเด็นยุทธศาสตร์คณะเทคโนโลยีการเกษตร  
กับ ยุทธศาสตร์มหาวิทยาลัยราชภัฏวไลยอลงกรณ์ ในพระบรมราชูปถัมภ์  
และ ยุทธศาสตร์ของกระทรวงศึกษาธิการ**

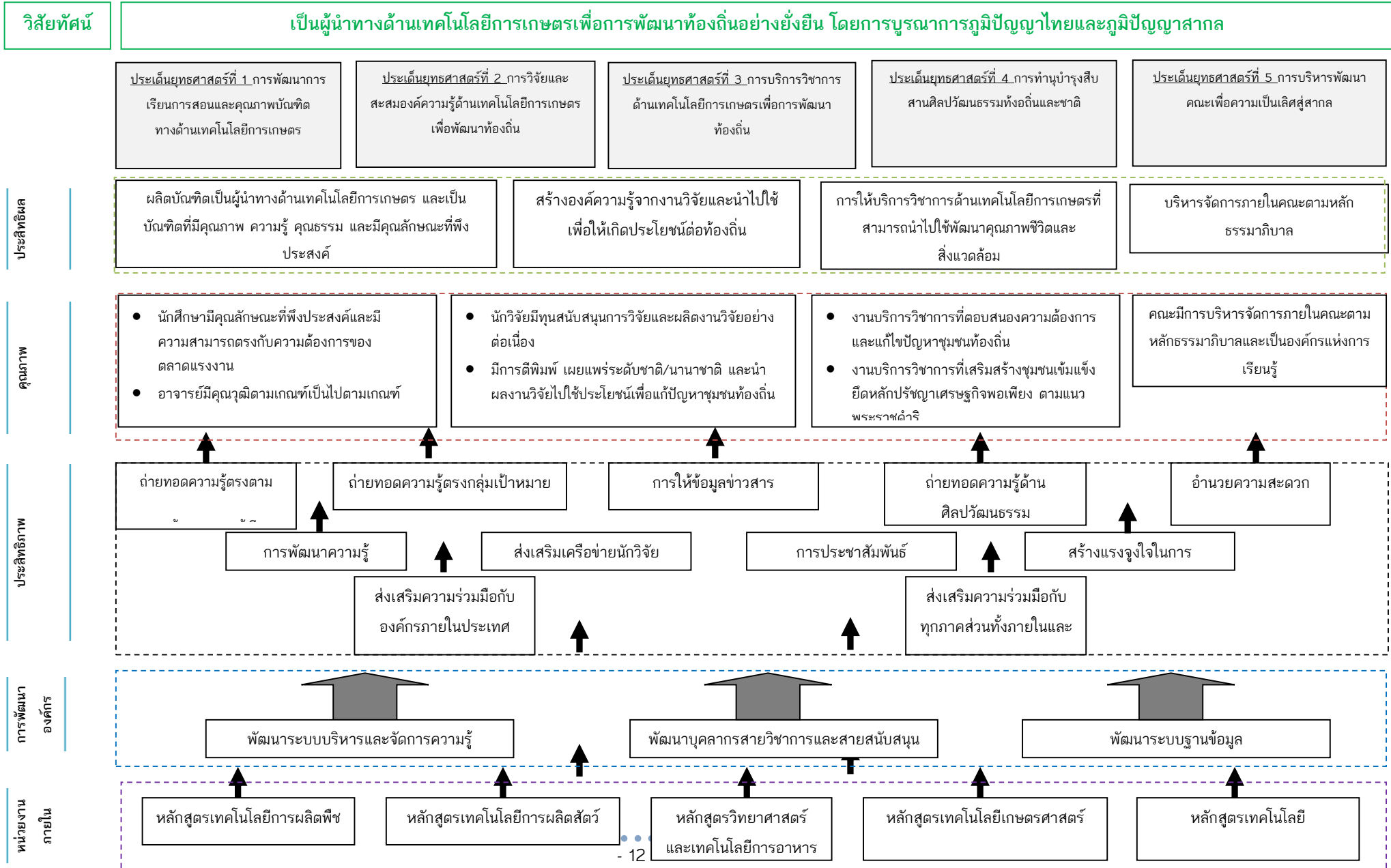
กรอบแผนอุดมศึกษาระยะยาว 15 ปี ฉบับที่ 2 (พ.ศ. 2551-2565)	แผนพัฒนาการศึกษาระดับอุดมศึกษา ฉบับที่ 11 (พ.ศ. 2555-2559)	นโยบายสภามหาวิทยาลัย ราชภัฏวไลยอลงกรณ์	แผนกลยุทธ์มหาวิทยาลัย ราชภัฏวไลยอลงกรณ์	ประเด็นยุทธศาสตร์ คณะเทคโนโลยีการเกษตร
1. ร้อยต่อกับการศึกษาขั้นพื้นฐานและการอาชีวศึกษา				
2. การแก้ปัญหาอุดมศึกษาในปัจจุบัน		นโยบายข้อ 2 สร้างผลงานเชิงประจักษ์ในการเป็นสถาบันอุดมศึกษาเพื่อการพัฒนาท้องถิ่นเป็นที่ยอมรับ	ยุทธศาสตร์ 2 การวิจัยและสะสมองค์ความรู้เพื่อพัฒนาท้องถิ่น	ยุทธศาสตร์ 2 การวิจัยและสะสมองค์ความรู้ด้านเทคโนโลยีการเกษตรเพื่อพัฒนาท้องถิ่น
			ยุทธศาสตร์ 3 การบริการวิชาการเพื่อการพัฒนาท้องถิ่น	ยุทธศาสตร์ 3 การบริการวิชาการทางด้านเทคโนโลยีการเกษตรเพื่อการพัฒนาท้องถิ่น
		นโยบายข้อ 1 ยกระดับคุณภาพมาตรฐานการจัดการศึกษาตามเกณฑ์มาตรฐาน	ยุทธศาสตร์ 1 การพัฒนาการเรียนการสอนและคุณภาพบัณฑิต	ยุทธศาสตร์ 1 การพัฒนาการเรียนการสอนและคุณภาพบัณฑิตทางด้านเทคโนโลยีการเกษตร
3. ธรรมาภิบาลและการบริหารจัดการ อุดมศึกษา		นโยบายข้อ 4 พัฒนาเป็นมหาวิทยาลัย ขนาดกลาง		
		นโยบายข้อ 5 พัฒนาการบริหารจัดการ ภายในมหาวิทยาลัย	ยุทธศาสตร์ 5 การบริการการพัฒนา มหาวิทยาลัยเพื่อความเป็นเลิศสู่สากล	ยุทธศาสตร์ 5 การบริการการพัฒนา คณะ เพื่อความเป็นเลิศสู่สากล
4. บทบาทของมหาวิทยาลัยในการพัฒนาขีดความสามารถในการแข่งขันของประเทศ	ยุทธศาสตร์ 1 เปลี่ยนระบบการนำองค์กรให้ขับเคลื่อนอุดมศึกษาแบบองค์รวม			
	ยุทธศาสตร์ 3 ยกระดับคุณภาพบัณฑิตอย่างก้าวกระโดด	นโยบายข้อ 3 พัฒนาและผลิตบัณฑิตให้มี ความรู้ความสามารถมีอัตลักษณ์เด่นชัดเป็นที่ยอมรับ	ยุทธศาสตร์ 1 การพัฒนาการเรียนการสอนและคุณภาพบัณฑิต	ยุทธศาสตร์ 1 การพัฒนาการเรียนการสอนและคุณภาพบัณฑิตทางด้านเทคโนโลยีการเกษตร
5. การพัฒนาบุคลากรในสถานศึกษา	ยุทธศาสตร์ 2 พัฒนาอาจารย์ให้เป็นมืออาชีพ และพัฒนาผู้เชี่ยวชาญมืออาชีพให้เป็นอาจารย์			

กรอบแผนอุดมศึกษาระยะยาว 15 ปี ฉบับที่ 2 (พ.ศ. 2551-2565)	แผนพัฒนาการศึกษาระดับอุดมศึกษา ฉบับที่ 11 (พ.ศ. 2555-2559)	นโยบายสภามหาวิทยาลัย ราชภัฏวไลยอลงกรณ์	แผนกลยุทธ์มหาวิทยาลัย ราชภัฏวไลยอลงกรณ์	ประเด็นยุทธศาสตร์ คณะเทคโนโลยีการเกษตร
6. การเงินในอุดมศึกษา	ยุทธศาสตร์ 4 ปฏิรูปการบริหารการเงิน อุดมศึกษาเพื่อขับเคลื่อนสถาบันอุดมศึกษาสู่ ความเป็นเลิศ			
7. เครือข่ายอุดมศึกษา				
8. การพัฒนาอุดมศึกษาในเขตพัฒนา พิเศษเฉพาะกิจในเขตจังหวัดชายแดน ภาคใต้				
9. โครงสร้างพื้นฐานการเรียนรู้				

## ความเชื่อมโยงของนโยบายสภามหาวิทยาลัย ยุทธศาสตร์มหาวิทยาลัย และยุทธศาสตร์คณะเทคโนโลยีการเกษตร



# แผนที่ยุทธศาสตร์ คณะเทคโนโลยีการเกษตร มหาวิทยาลัยราชภัฏวไลยอลงกรณ์ ในพระบรมราชูปถัมภ์ จังหวัดปทุมธานี



ความสอดคล้องระหว่างแผนกลยุทธ์ 5 ปี (พ.ศ. 2560-2564)

และ

แผนปฏิบัติการประจำปีงบประมาณ 2560

หัวข้อ	แผนกลยุทธ์ 5 ปี (พ.ศ.2559-2563)	แผนปฏิบัติการประจำปี 2560
ประเด็นยุทธศาสตร์	การพัฒนาการเรียนการสอนและคุณภาพบัณฑิตทางด้านเทคโนโลยีการเกษตร	การพัฒนาการเรียนการสอนและคุณภาพบัณฑิตทางด้านเทคโนโลยีการเกษตร
	การวิจัยและสะสมองค์ความรู้ด้านเทคโนโลยีการเกษตรเพื่อพัฒนาท้องถิ่น	การวิจัยและสะสมองค์ความรู้ด้านเทคโนโลยีการเกษตรเพื่อพัฒนาท้องถิ่น
	การบริการวิชาการด้านเทคโนโลยีการเกษตรเพื่อการพัฒนาท้องถิ่น	การบริการวิชาการด้านเทคโนโลยีการเกษตรเพื่อการพัฒนาท้องถิ่น
	การทำนุบำรุงสืบสานศิลปวัฒนธรรมท้องถิ่นและชาติ	การทำนุบำรุงสืบสานศิลปวัฒนธรรมท้องถิ่นและชาติ
	การบริหารการพัฒนาคณะเพื่อความเป็นเลิศสู่สากล	การบริหารการพัฒนาคณะเพื่อความเป็นเลิศสู่สากล

## ประเด็นยุทธศาสตร์และกลยุทธ์การดำเนินงาน

### ประเด็นยุทธศาสตร์ที่ 1 การพัฒนาการเรียนการสอนและคุณภาพบัณฑิต

#### กลยุทธ์

- 1.1 พัฒนาปรับปรุงหลักสูตร กระบวนการจัดการเรียนรู้เชิงผลิตภาพที่ได้มาตรฐานสากล
- 1.2 พัฒนาสมรรถนะการจัดการเรียนรู้เชิงผลิตภาพ
- 1.3 เตรียมความพร้อมของนักศึกษาก่อนเข้าเรียน พัฒนานักศึกษาให้มีสมรรถนะด้านวิชาชีพ มีจิตสาธารณะเห็นคุณค่าของวิถีชีวิตแบบพอเพียง
- 1.4 พัฒนากิจกรรมกระบวนการเรียนรู้ให้นักศึกษาเรียนรู้จากการปฏิบัติผ่านการทำงานกับชุมชน
- 1.5 สร้างเครือข่ายกับหน่วยงาน ดำเนินกิจกรรมพัฒนาคุณภาพบัณฑิตทั้งในประเทศและต่างประเทศ

### ประเด็นยุทธศาสตร์ที่ 2 การวิจัยและสะสมองค์ความรู้เพื่อพัฒนาท้องถิ่น

#### กลยุทธ์

- 2.1 พัฒนานักศึกษา นักวิจัยภายในให้มีสมรรถนะในการผลิตและเผยแพร่ผลงานวิจัยสู่สากล
- 2.2 จัดทำ สนับสนุนงบประมาณ ทุนการวิจัยและการผลิตตำรา การจัดตั้งศูนย์เรียนรู้การพัฒนาระบบนิเวศแบบขานเมือง และการดำเนินชีวิตภายใต้หลักปรัชญาเศรษฐกิจพอเพียง
- 2.3 สร้างผลงานวิจัยที่เป็นองค์ความรู้ใหม่เพื่อตอบโจทย์ระดับประเทศชาติและท้องถิ่น เพื่อสนับสนุนการพัฒนาประชารัฐ ลดความเหลื่อมล้ำ สร้างความมั่นคงและยั่งยืนของท้องถิ่น ประเทศชาติ
- 2.4 แสวงหาพันธมิตร จัดทำทุนสนับสนุนการวิจัยเพื่อเพิ่มรายได้จากการวิจัยและการใช้ประโยชน์ สร้างมูลค่าเพิ่มจากผลงานวิจัย
- 2.5 พัฒนาศูนย์การเรียนรู้โดยสร้างชุมชนอุดมปัญญา

### ประเด็นยุทธศาสตร์ที่ 3 การบริการวิชาการเพื่อการพัฒนาท้องถิ่น

- กลยุทธ์ 3.1 จัดตั้งพัฒนาศูนย์ศึกษานิเวศชนเมืองและศูนย์เรียนรู้โครงการตามแนวพระราชดำริและหลักปรัชญาเศรษฐกิจพอเพียง พร้อมทั้งฝึกอบรม สร้างเครือข่ายการพัฒนา แก้ปัญหาชุมชนท้องถิ่นในพื้นที่มหาวิทยาลัยตามแนวทาง University Engagement
- 3.2 สร้างเครือข่ายชุมชนนักปฏิบัติจากภายในและภายนอกเพื่อร่วมกันศึกษาแก้ไขปัญหาของชุมชนท้องถิ่น และเสริมพลังให้ชุมชนท้องถิ่นสามารถดำรงอยู่ได้อย่างยั่งยืน

### ประเด็นยุทธศาสตร์ที่ 4 การทำนุบำรุงสืบสานศิลปวัฒนธรรมท้องถิ่นและชาติ

- กลยุทธ์ 4.1 บริหารจัดการงานทำนุบำรุงศิลปะและวัฒนธรรม ทั้งการอนุรักษ์ ฟื้นฟู สืบสานเผยแพร่วัฒนธรรมไทย
- 4.2 ส่งเสริม สนับสนุนการบูรณาการจัดการเรียนการสอน การวิจัย การบริการวิชาการ กบการจ้ดกิจกรรมนักศึกษา ด้านศิลปวัฒนธรรมและภูมิปัญญาท้องถิ่น
- 4.3 สร้างเครือข่ายและแลกเปลี่ยนด้านศิลปวัฒนธรรมและภูมิปัญญาท้องถิ่นในระดับท้องถิ่น ระดับชาติ และระดับสากล

### ประเด็นยุทธศาสตร์ที่ 5 การบริหารการพัฒนามหาวิทยาลัยเพื่อความเป็นเลิศสู่สากล

- กลยุทธ์ 5.1 ปรับปรุงกฎหมาย ระเบียบ ข้อบังคับ จัดการฝึกอบรมและพัฒนาที่มุ่งเน้นการปฏิบัติการเสริมสร้างธรรมาภิบาลและเป็นมหาวิทยาลัยที่รับผิดชอบต่อสังคม

เป้าประสงค์และตัวชี้วัดความสำเร็จของแผนปฏิบัติการ ประจำปีงบประมาณ 2560

ตัวชี้วัด	เป้าหมายปี 2560	
	คณะ	มหาวิทยาลัย
<b>ประเด็นยุทธศาสตร์ที่ 1 การพัฒนาการเรียนการสอนและคุณภาพบัณฑิต</b> <b>➤ เป้าประสงค์ที่ 1 สร้างบัณฑิตที่คุณภาพในระดับนานาชาติ</b>		
1. ร้อยละของหลักสูตรที่พัฒนาหรือปรับปรุงเพื่อให้เกิดการเรียนรู้เชิงผลิตภาพต่อหลักสูตรที่จัดการเรียนการสอนในคณะ	ร้อยละ 50	ร้อยละ 80
2. ร้อยละของรายวิชาที่เปิดสอนในปีการศึกษาที่มีผลงานเชิงประจักษ์ต่อรายวิชาที่เปิดสอนในปีการศึกษา	ร้อยละ 70	ร้อยละ 80
3. จำนวนผลงานเชิงประจักษ์ที่เกิดจากการเรียนการสอนที่ได้รับการเผยแพร่ในระดับชาติหรือนานาชาติหรือตามเกณฑ์ที่กพอ.กำหนด	2 ผลงาน	20 ผลงาน
4. ร้อยละของนักศึกษาที่ผ่านเกณฑ์มาตรฐานภาษาอังกฤษ	ร้อยละ 60	ร้อยละ 60
5. ผลการประเมินความพึงพอใจของผู้ใช้บัณฑิตที่มีต่อบัณฑิตตามกรอบคุณวุฒิระดับอุดมศึกษาแห่งชาติ	มากกว่า 4.51	มากกว่า 4.51
6. ร้อยละของบัณฑิตระดับปริญญาตรีที่มีงานทำหรือประกอบอาชีพอิสระภายใน 1 ปี	ร้อยละ 80	ร้อยละ 80
7. ร้อยละของหลักสูตรที่นักศึกษาเข้าร่วมโครงการจิตอาสาในการดำเนินงานพันธกิจสัมพันธ์		
<b>ประเด็นยุทธศาสตร์ที่ 2 การวิจัยและสะสมองค์ความรู้เพื่อพัฒนาท้องถิ่น</b> <b>➤ เป้าประสงค์ที่ 2 สร้างสังคมอุดมปัญญาและนวัตกรรมที่ตอบสนองความต้องการของท้องถิ่นและประเทศชาติ</b>		



ตัวชี้วัด	เป้าหมายปี 2560	
	คณะ	มหาวิทยาลัย
1. ร้อยละผลงานวิจัยที่สร้างองค์ความรู้ใหม่ที่ตอบโจทย์ระดับท้องถิ่นและระดับประเทศโดยได้รับการเผยแพร่ในระดับชาติหรือนานาชาติ	1 ผลงาน	14 ผลงาน
2. จำนวนนวัตกรรมเพื่อสร้างสรรค์และ/หรือแก้ไขปัญหาชุมชนท้องถิ่น	1 ผลงาน	14 ผลงาน
3. จำนวนบทความวิจัยที่ได้รับการอ้างอิงในระดับชาติหรือนานาชาติในปีการศึกษา (ระดับชาติร้อยละ 70 ระดับนานาชาติร้อยละ 30)	1 บทความ	10 บทความ
4. จำนวนเงินวิจัยที่สนับสนุนต่อปี	60,000 บาท/คน	35 ล้านบาท
5. ร้อยละของอาจารย์และนักวิจัยที่ทำวิจัยต่อจำนวนอาจารย์และนักวิจัยทั้งหมด	ร้อยละ 50	ร้อยละ 50
<b>ประเด็นยุทธศาสตร์ที่ 3 การบริการวิชาการเพื่อการพัฒนาท้องถิ่น</b>		
<b>➤ เป้าประสงค์ที่ 3 พันธกิจสัมพันธ์เพื่อพัฒนาท้องถิ่นและแก้ไขปัญหาของชุมชนท้องถิ่นเป็นพื้นที่เป้าหมาย</b>		
1. จำนวนพื้นที่เป้าหมายในการดำเนินงานพันธกิจสัมพันธ์	1 พื้นที่	3 พื้นที่
2. ระดับความสำเร็จของการสร้างเครือข่ายชุมชนนักปฏิบัติเพื่อแลกเปลี่ยนเรียนรู้จากภายในหรือภายนอกมหาวิทยาลัยเพื่อร่วมกันศึกษาและแก้ไขปัญหาของชุมชนท้องถิ่นที่เป็นพื้นที่เป้าหมายร่วมที่บูรณาการภารกิจของมหาวิทยาลัย  ระดับ 1: มีบันทึกลงนามความร่วมมือ ระดับ 2: มีการดำเนินกิจกรรมร่วมกัน ระดับ 3: มีการประเมินความสำเร็จของการดำเนินโครงการในระดับร้อยละ 50	ระดับ 2	ระดับ 3

ตัวชี้วัด	เป้าหมายปี 2560	
	คณะ	มหาวิทยาลัย
3. ร้อยละของหลักสูตรที่นักศึกษาเข้าร่วมดำเนินงานพันธกิจสัมพันธ์	ร้อยละ 80	ร้อยละ 80
4. ระดับความสำเร็จของการน้อมนำปรัชญาเศรษฐกิจพอเพียงมาใช้ในการขับเคลื่อนมหาวิทยาลัย	ระดับ 3	ระดับ 4
<b>ประเด็นยุทธศาสตร์ที่ 4 การทำนุบำรุง สืบสานศิลปวัฒนธรรมท้องถิ่นและชาติ</b>		
<b>➤ เป้าประสงค์ที่ 4 สืบสานวัฒนธรรมของท้องถิ่น ภูมิปัญญาของชาติ</b>		
1. ร้อยละของโครงการ/กิจกรรมด้านศิลปวัฒนธรรมและภูมิปัญญาท้องถิ่นที่มีการบูรณาการการจัดการเรียนการสอน การวิจัย การบริการวิชาการ และการจัดกิจกรรมนักศึกษาต่อโครงการด้านศิลปวัฒนธรรมและภูมิปัญญาท้องถิ่นทั้งหมด	ร้อยละ 50	ร้อยละ 50
2. ร้อยละของรายวิชาที่มีการบูรณาการหลักคำสอนของศาสนาในการจัดการเรียนการสอน	ร้อยละ 10	ร้อยละ 10
<b>ประเด็นยุทธศาสตร์ที่ 5 การบริหารการพัฒนามหาวิทยาลัยเพื่อความเป็นเลิศสู่สากล</b>		
<b>➤ เป้าประสงค์ที่ 5 เป็นองค์กรธรรมาภิบาลและยึดหลักปรัชญาเศรษฐกิจพอเพียง</b>		
1. ร้อยละของอาจารย์ที่มีคุณวุฒิปริญญาเอก	ร้อยละ 30	ร้อยละ 30
2. ร้อยละของอาจารย์ประจำที่ดำรงตำแหน่งทางวิชาการ	ร้อยละ 30	ร้อยละ 30
3. ร้อยละของบุคลากรที่มีผลการประเมินสมรรถนะตามเกณฑ์ที่กำหนด	ร้อยละ 85	ร้อยละ 85
4. การใช้จ่ายงบประมาณตามแผนที่กำหนด	ร้อยละ 90	ร้อยละ 90
5. ผลการประเมินการประกันคุณภาพการศึกษาภายในตามเกณฑ์สกอ.	มากกว่า 4.50	มากกว่า 4.50
6. ค่าคะแนนการประเมินผลงานของคณะ	มากกว่า 4.50	มากกว่า 4.50

## กลยุทธ์ โครงการหลัก โครงการย่อยปี 2560 ตามประเด็นยุทธศาสตร์คณะเทคโนโลยีการเกษตร

### ยุทธศาสตร์ที่ 1 การพัฒนาการเรียนการสอนและคุณภาพบัณฑิตทางด้านเทคโนโลยีการเกษตร

กลยุทธ์	โครงการหลัก	ตัวชี้วัด	เป้าหมาย	โครงการย่อย
1.1 พัฒนาปรับปรุงหลักสูตร กระบวนการจัดการเรียนรู้เชิงผลิตภาพ (Productive learning) ที่ได้มาตรฐานสากล	1.1.1 โครงการพัฒนา ปรับปรุง หลักสูตร หรือพัฒนากระบวนการจัดการเรียนรู้เชิงผลิตภาพ	1.1.1.1 ร้อยละของหลักสูตรที่พัฒนา หรือปรับปรุงเพื่อให้เกิดการเรียนรู้เชิงผลิตภาพ	ร้อยละ 50	1. โครงการปรับปรุงหลักสูตร - เทคโนโลยีการจัดการเกษตร - วิทยาศาสตร์และเทคโนโลยีการอาหาร (งบสสว.)
1.2 พัฒนาสมรรถนะการจัดการเรียนรู้เชิงผลิตภาพ	1.2.1 โครงการจัดการเรียนรู้เชิงผลิตภาพ	1.2.1.1 ร้อยละของรายวิชาที่เปิดสอนในปีการศึกษาที่มีผลงานเชิงประจักษ์ต่อรายวิชาที่เปิดสอนในปีการศึกษา	ร้อยละ 70	1. โครงการเจ้าฟ้าวิชาการ 2. โครงการถ่ายทอดความรู้จากผู้มีประสบการณ์ภายนอก
		1.2.1.2 จำนวนผลงานเชิงประจักษ์ที่เกิดจากการเรียนการสอนที่ได้รับการเผยแพร่ในระดับชาติหรือนานาชาติหรือตามเกณฑ์ กพอ.กำหนด	2 ผลงาน	
1.3 เตรียมความพร้อมของนักศึกษา ก่อนเข้าเรียน พัฒนา นักศึกษาให้มีสมรรถนะด้านวิชาชีพ มีจิตสาธารณะเห็นคุณค่า	1.3.1 โครงการพัฒนาทักษะการเรียนรู้ด้านภาษา	1.3.1.1 ค่าเฉลี่ยพึงพอใจของผู้เข้ารับบริการ	มากกว่า 4.51	1. โครงการอบรมทักษะการใช้ภาษาไทยเพื่อการเขียนงานวิจัย 2. โครงการ Agri English Camp 2017
		1.3.1.2 จำนวนนักศึกษาที่เข้าร่วมการอบรมด้านภาษา	40 คน	

กลยุทธ์	โครงการหลัก	ตัวชี้วัด	เป้าหมาย	โครงการย่อย
ของวิถีแบบพอเพียงและสามารถสื่อสารโดยใช้ภาษาสากลได้		1.3.1.3 ร้อยละของผู้เข้าร่วมโครงการมีทักษะด้านภาษาเพิ่มขึ้น	ร้อยละ 85	
		1.3.1.4 ร้อยละของนักศึกษาที่ผ่านเกณฑ์มาตรฐานภาษาอังกฤษ	ร้อยละ 60	
	1.3.2 โครงการเตรียมความพร้อมของนักศึกษาก่อนเข้าเรียน	1.3.2.1 ร้อยละของหลักสูตรที่จัดกิจกรรมเตรียมความพร้อมของนักศึกษา ก่อนเข้าเรียน	ร้อยละ 80	<ol style="list-style-type: none"> <li>1. โครงการเตรียมความพร้อมด้านเทคโนโลยีภูมิทัศน์</li> <li>2. โครงการต้อนรับน้องใหม่หัวใจเกษตร</li> <li>3. โครงการเตรียมความพร้อมด้านวิทยาศาสตร์และเทคโนโลยีการอาหารสำหรับนักศึกษาใหม่</li> </ol>
1.3.3 โครงการส่งเสริมและสนับสนุนพัฒนานักศึกษาให้มีความพร้อมในการทำงานสู่ประชาคมอาเซียน +3+C+I	1.3.3.1 ร้อยละของโครงการที่ส่งเสริมและสนับสนุน พัฒนานักศึกษาให้มีความพร้อมในการทำงานสู่ประชาคมอาเซียน+3 ที่ดำเนินการบรรลุสำเร็จตามตัวบ่งชี้ของโครงการ	ร้อยละ 80	<ol style="list-style-type: none"> <li>1. โครงการอบรมรวมทักษะการใช้โปรแกรม MS Office</li> <li>2. โครงการแข่งขันตอบปัญหาทางวิชาการ FoSTAT Nestle Quiz Bowl 2017</li> <li>3. โครงการแข่งขันกีฬาภายในมหาวิทยาลัย “เจ้าฟ้าเกมส์”</li> <li>4. โครงการแข่งขันกีฬาภายในคณะ “เกษตรสัมพันธ์ด้านภัยยาเสพติด”</li> </ol>	

กลยุทธ์	โครงการหลัก	ตัวชี้วัด	เป้าหมาย	โครงการย่อย
				5. โครงการแข่งขันกีฬาเทคโนโลยีการเกษตรรุ่นใหม่ 6. โครงการปัจฉิมนิเทศนักศึกษา7. โครงการปฐมนิเทศนักศึกษา 8. โครงการแข่งขันการจัดสวนหย่อมภายใต้แนวคิด “ลานวัฒนธรรม” 9. โครงการเสริมสร้างความรู้และปัญญาด้านวิทยาศาสตร์และเทคโนโลยีการอาหาร
1.5 สร้างเครือข่ายกับหน่วยงานดำเนินกิจกรรมพัฒนาคุณภาพบัณฑิตทั้งในประเทศและต่างประเทศ	1.5.1 โครงการสร้างเครือข่ายความร่วมมือภายในประเทศเพื่อขับเคลื่อนการพัฒนางานตามภารกิจ	1.5.1.1 จำนวนเครือข่ายความร่วมมือภายในประเทศและมีการจัดกิจกรรมร่วมกัน	2 เครือข่าย	1. โครงการประชุมวิชาการวิทยาศาสตร์และเทคโนโลยีระหว่างสถาบัน ASTC 2. โครงการแข่งขันทักษะวิชาการเกษตรระหว่างสถาบัน 3. โครงการประชาสัมพันธ์รับสมัครนักศึกษา

ยุทธศาสตร์ที่ 2 การวิจัยและสะสมองค์ความรู้ทางด้านเทคโนโลยีการเกษตรเพื่อพัฒนาท้องถิ่น

กลยุทธ์	โครงการหลัก	ตัวชี้วัด	เป้าหมาย	โครงการย่อย
2.1 พัฒนานักศึกษา นักวิจัย ภายในให้มีสมรรถนะในการผลิต และการเผยแพร่ผลงานวิจัยสู่สากล	2.1.1 โครงการพัฒนาอาจารย์ นักวิจัย นักศึกษา ภายใน มหาวิทยาลัยให้มีสมรรถนะในการผลิตและการเผยแพร่ผลงานวิจัยสู่สากล	2.1.1.1 จำนวนโครงการพัฒนาสมรรถนะด้านการวิจัยสำหรับนักศึกษา	1 โครงการ	1. โครงการบริหารจัดการงานวิจัย โดยระบบสารสนเทศ
		2.1.1.1 ร้อยละของอาจารย์ นักวิจัยที่ได้รับการพัฒนาสมรรถนะด้านการวิจัย	ร้อยละ 80	
2.2 จัดทำ สนับสนุนงบประมาณทุนการวิจัยและการผลิตตำรา การจัดตั้งศูนย์เรียนรู้การพัฒนา ระบบนิเวศแบบขานเมือง และการดำเนินชีวิตภายใต้หลักปรัชญาเศรษฐกิจพอเพียง	2.2.1 โครงการจัดหาทุนสนับสนุนการสร้างผลงานวิจัย	2.2.1.1 จำนวนเงินสนับสนุนการวิจัยจากภายในและภายนอกต่อคน	60,000 บาท/คน	
	2.2.2 โครงการส่งเสริมงานวิจัยและงานสร้างสรรค์ให้มีการเผยแพร่ และนำไปใช้ประโยชน์ในเชิงวิชาการและการแข่งขันของประเทศ	2.2.2.1 ร้อยละของผลรวมถ่วงน้ำหนักของผลงานวิชาการของอาจารย์ประจำและนักวิจัย	ร้อยละ 30	
2.3 สร้างผลงานวิจัยที่เป็นองค์ความรู้ใหม่ที่ตอบโจทย์ระดับประเทศชาติและท้องถิ่นเพื่อสนับสนุนการพัฒนาประชารัฐ ลดความเหลื่อมล้ำ สร้างความมั่นคงและยั่งยืนของท้องถิ่น ประเทศชาติ	2.3.1 โครงการสร้างผลงานวิจัยที่เป็นองค์ความรู้ใหม่ที่ตอบโจทย์ระดับประเทศชาติและท้องถิ่นเพื่อสนับสนุนการพัฒนาประชารัฐ ลดความเหลื่อมล้ำ สร้างความมั่นคงและยั่งยืนของท้องถิ่น ประเทศชาติ	2.3.1.1 จำนวนผลงานวิจัยที่สร้างองค์ความรู้ใหม่ที่ตอบโจทย์ระดับท้องถิ่นและระดับประเทศโดยได้รับการเผยแพร่ในระดับชาติหรือนานาชาติ	1 ผลงาน	
		2.3.1.2 จำนวนนวัตกรรมเพื่อสร้างสรรค์และ/หรือแก้ปัญหาชุมชนท้องถิ่น	1 ผลงาน	

กลยุทธ์	โครงการหลัก	ตัวชี้วัด	เป้าหมาย	โครงการย่อย
		2.3.1.3 จำนวนบทความที่ได้รับการอ้างอิงในระดับชาติหรือนานาชาติในปีการศึกษา	1 บทความ	
2.4 แสวงหาพันธมิตร จัดหาทุนสนับสนุนอุดหนุนการวิจัยเพื่อเพิ่มรายได้จากการวิจัยและการใช้ประโยชน์ สร้างมูลค่าเพิ่มจากผลงานวิจัย	2.4.1 โครงการสร้างเครือข่ายการวิจัย	2.4.1.1 จำนวนเครือข่ายการวิจัยที่มีการอุดหนุนทุนวิจัยหรือมีกิจกรรมในการดำเนินการด้านการวิจัยอย่างสม่ำเสมอ	1 เครือข่าย	

ประเด็นยุทธศาสตร์ที่ 3 การบริการวิชาการทางด้านเทคโนโลยีการเกษตรเพื่อการพัฒนาท้องถิ่น

กลยุทธ์	โครงการหลัก	ตัวชี้วัด	เป้าหมาย	โครงการย่อย
3.1 จัดตั้งพัฒนาศูนย์ศึกษานิเวศ ชานเมืองและศูนย์เรียนรู้โครงการ ตามแนวพระราชดำริและหลัก ปรัชญาเศรษฐกิจพอเพียง พร้อม ทั้งฝึกอบรมสร้างเครือข่ายการ พัฒนาเพื่อแก้ปัญหาชุมชนท้องถิ่น ในพื้นที่มหาวิทยาลัยตามแนวทาง University Engagement	3.1.1 โครงการบริหารศูนย์เรียนรู้ ตามแนวพระราชดำริและหลัก ปรัชญาเศรษฐกิจพอเพียง	3.1.1.1 ระดับความสำเร็จของการสร้าง เครือข่ายชุมชนนักปฏิบัติเพื่อการ แลกเปลี่ยนเรียนรู้จากภายในและ ภายนอกมหาวิทยาลัยเพื่อร่วมกันเรียนรู้ ตามแนวพระราชดำริและหลักปรัชญา เศรษฐกิจพอเพียง	ระดับ 3	1. โครงการตามแนวพระราชดำริ: เพาะขยายพันธุ์หญ้าแฝกเพื่อชุมชน
3.2 สร้างเครือข่ายชุมชนนัก ปฏิบัติจากภายในและภายนอก เพื่อร่วมกันศึกษาแก้ไขปัญหาของ ชุมชน ท้องถิ่น และเสริมพลังให้ ชุมชนท้องถิ่นสามารถดำรงอยู่ ได้อย่างยั่งยืน	3.2.1 โครงการสร้างเครือข่ายชุมชน นักปฏิบัติเพื่อร่วมกันศึกษาแก้ไข ปัญหาของชุมชน ท้องถิ่น และเสริม พลังให้ชุมชนท้องถิ่นสามารถดำรงอยู่ ได้อย่างยั่งยืน	3.2.1.1 จำนวนพื้นที่เป้าหมายในการ ดำเนินงานตามพันธกิจสัมพันธ์	1 พื้นที่	1. โครงการพัฒนาผลิตภัณฑ์เกษตรแก่ ชุมชน การทำกุนเชียงและไส้กรอก เวียดนาม 2. โครงการเพิ่มมูลค่าผลิตภัณฑ์ การเกษตรเพื่อชุมชน แปรรูปเห็ด 3. โครงการเสริมสร้างทักษะด้านวิทยา ศาสตร์และเทคโนโลยีการอาหารให้กับ
		3.2.1.2 ระดับความสำเร็จของการสร้าง เครือข่ายชุมชนนักปฏิบัติเพื่อแลกเปลี่ยน เรียนรู้จากภายในหรือภายนอก มหาวิทยาลัยเพื่อร่วมกันศึกษาและ แก้ไขปัญหาของชุมชนท้องถิ่นที่เป็นพื้นที่ เป้าหมายร่วมที่บูรณาการภารกิจของ มหาวิทยาลัย	ระดับ 3	



กลยุทธ์	โครงการหลัก	ตัวชี้วัด	เป้าหมาย	โครงการย่อย
		3.2.1.3 ร้อยละของหลักสูตรที่มีนักศึกษาเข้าร่วมดำเนินงานพันธกิจสัมพันธ์	ร้อยละ 80	โรงเรียนในพื้นที่เครือข่ายภายนอกมหาวิทยาลัย 4. โครงการชุมชนนออยู่ การจัดสวนและตกแต่งสถานที่
	3.2.2 โครงการจัดนิทรรศการเฉลิมพระเกียรติ	3.2.2.1 ร้อยละเฉลี่ยของการดำเนินโครงการแล้วเสร็จตามแผนงานกำหนด	ร้อยละ 100	1. โครงการนิทรรศการเฉลิมพระเกียรติพระบาทสมเด็จพระเจ้าอยู่หัว 2. โครงการนิทรรศการเฉลิมพระเกียรติสมเด็จพระราชปิตุจฉาเจ้าฟ้าวไลยอลงกรณ์ กรมหลวงเพชรบุรีราชสิรินธร 3. โครงการนิทรรศการเฉลิมพระเกียรติสมเด็จพระเจ้าลูกเธอเจ้าฟ้าจุฬาภรณวลัยลักษณ์ อัครราชกุมารี 4. โครงการนิทรรศการเฉลิมพระเกียรติสมเด็จพระบรมราชินีนาถ

ยุทธศาสตร์ที่ 4 การทำนุ บำรุง สืบสานศิลปวัฒนธรรมท้องถิ่นและชาติ

กลยุทธ์	โครงการหลัก	ตัวชี้วัด	เป้าหมาย	โครงการย่อย
4.1 บริหารจัดการงานทำนุบำรุง ศิลปะและวัฒนธรรมทั้งการ อนุรักษ์ พื้นฟู สืบสาน เสนอแพร่ วัฒนธรรมไทย	4.1.1 โครงการบริหารจัดการงาน ทำนุบำรุงศิลปวัฒนธรรมและภูมิ ปัญญาท้องถิ่น	4.1.1.1 ระดับความสำเร็จของการ ดำเนินงานบริหารจัดการงานทำนุบำรุง ศิลปวัฒนธรรมและภูมิปัญญาท้องถิ่น	ระดับ 5	1. โครงการสืบสานประเพณีลอย กระทง 2. โครงการทำบุญวันขึ้นปีใหม่ 3. โครงการพัฒนาคุณธรรม จริยธรรมนักศึกษาใหม่ 4. โครงการพิธีไหว้ครู
4.2 ส่งเสริมสนับสนุนการบูรณา การ การจัดการเรียนการสอน การวิจัย การบริการวิชาการกับ การจัดกิจกรรมนักศึกษาด้านศิลป วัฒนธรรมและภูมิปัญญาท้องถิ่น	4.2.1 โครงการบูรณาการ การจัดการ เรียนการสอน การวิจัย การบริการ วิชาการกับการจัดกิจกรรมนักศึกษา ด้านศิลปวัฒนธรรมและภูมิปัญญา ท้องถิ่น	4.2.1.1 จำนวนหลักสูตรที่มีการบูรณา การการจัดการเรียนการสอน การวิจัย การบริการวิชาการกับการจัดกิจกรรม นักศึกษาด้านศิลปวัฒนธรรมและภูมิ ปัญญาท้องถิ่น	ร้อยละ 80	1.โครงการศึกษาดูงานด้าน ศิลปวัฒนธรรมที่บูรณาการกับการ เรียนการสอน 2. โครงการสมุนไพรรักษาเพื่อ ผลิตอาหารปลอดภัย 3. โครงการทำฝายชะลอน้ำและยิง เมล็ดพันธุ์พืชเพื่อการอนุรักษ์

ยุทธศาสตร์ที่ 5 การบริหารการพัฒนาคณะเพื่อความเป็นเลิศสู่สากล

กลยุทธ์	โครงการหลัก	ตัวชี้วัด	เป้าหมาย	โครงการย่อย	
5.1 ปรับปรุงกฎหมาย ระเบียบ ข้อบังคับ จัดการฝึกอบรมและพัฒนาที่มุ่งเน้นการปฏิบัติ การเสริมสร้างธรรมาภิบาลและเป็นมหาวิทยาลัยที่รับผิดชอบต่อสังคม	5.1.1 โครงการเสริมสร้างธรรมาภิบาลและเป็นมหาวิทยาลัยที่รับผิดชอบต่อสังคม	5.1.1.1 ร้อยละของการเบิกจ่ายงบประมาณตามแผนการบริหารสำนักงาน	ร้อยละ 90	<ol style="list-style-type: none"> <li>โครงการซ่อมแซมบำรุงรักษาครุภัณฑ์</li> <li>โครงการจัดหาน้ำมันเชื้อเพลิง</li> <li>โครงการจัดบริการสาธารณูปโภค</li> <li>โครงการสนับสนุนการบริหารสำนักงาน</li> <li>โครงการจัดหาวัสดุการเรียนการสอน</li> <li>โครงการจัดหาครุภัณฑ์</li> </ol>	
	5.1.2 โครงการจัดการมาตรฐานการศึกษาและพัฒนาคุณภาพการศึกษาเพื่อสู่ความเป็นเลิศ	5.1.2.1 ผลการประเมินคุณภาพการศึกษาภายในตามเกณฑ์ สกอ.	มากกว่า 4.51	ระดับ 5	<ol style="list-style-type: none"> <li>โครงการส่งเสริมศักยภาพบุคลากรจากการศึกษาดูงานหน่วยงานคุณภาพ</li> <li>โครงการประกันคุณภาพการศึกษา</li> <li>โครงการทบทวนแผนกลยุทธ์และจัดทำแผนปฏิบัติการ 2561</li> </ol>
		5.1.2.2 ระดับความสำเร็จการจัดการคุณภาพการศึกษาเพื่อการทำงานที่เป็นเลิศ			

กลยุทธ์	โครงการหลัก	ตัวชี้วัด	เป้าหมาย	โครงการย่อย
	5.1.3 โครงการจัดประชุมเพื่อพัฒนาระบบบริหารจัดการ	5.1.3.1 ร้อยละของการเบิกจ่ายงบประมาณตามแผนบริหารจัดการ	ร้อยละ 100	1. โครงการประชุมคณะกรรมการประจำส่วนราชการ

สาระสังเขปของโครงการภายใต้ประเด็นยุทธศาสตร์ที่ 1 ตามแผนปฏิบัติการปี 2560

ประเด็นยุทธศาสตร์ที่ 1 การพัฒนาการเรียนการสอนและคุณภาพบัณฑิตทางด้านเทคโนโลยีการเกษตร

โครงการหลัก/ โครงการย่อย	ตัวชี้วัดผลสำเร็จ	ค่าเป้าหมาย	กิจกรรม	หน่วยงาน รับผิดชอบ	งบประมาณ	ระยะเวลาการ ดำเนินงาน	โครงสร้างแผน งบประมาณปี 2560
<b>โครงการพัฒนา ปรับปรุงหลักสูตร หรือพัฒนากระบวนการจัดการเรียนรู้เชิงผลิตภาพ</b>							
1. โครงการปรับปรุง หลักสูตร	1.จำนวนหลักสูตรที่ ได้รับการปรับปรุง	1 หลักสูตร	1.ปรับปรุงหลักสูตร วิทยาศาสตร์และ เทคโนโลยีการอาหาร	หลักสูตรวิทยาศาสตร์ และเทคโนโลยีการ อาหาร	20,000 (งบสสว.)	ต.ค.59-ก.ย.60	แผนงานการ พัฒนาการเรียนการ สอนและคุณภาพ บัณฑิต
<b>โครงการจัดการเรียนรู้เชิงผลิตภาพ</b>							
1. โครงการเจ้าฟ้า วิชาการ	1.หลักสูตรที่เข้าร่วม การจัดแสดง นิทรรศการวิชาการ 2. ร้อยละของ รายวิชาที่มีการแสดง ชิ้นงานการเรียนรู้เชิง ผลิตภาพต่อรายวิชา ทั้งหมด	1. ไม่น้อยกว่าร้อยละ 80 ของเป้าหมาย 2. ไม่น้อยกว่าร้อยละ 30 3. อย่างน้อย 4.51 คะแนน	1.จัดนิทรรศการ วิชาการของหลักสูตร ต่างๆ 2.จัดแสดงชิ้นงานที่ได้ จากการเรียนรู้เชิงผลิต ภาพ	คณะ หลักสูตร	20,000	ก.พ.60	แผนงานการ พัฒนาการเรียนการ สอนและคุณภาพ บัณฑิต

โครงการหลัก/ โครงการย่อย	ตัวชี้วัดผลสำเร็จ	ค่าเป้าหมาย	กิจกรรม	หน่วยงาน รับผิดชอบ	งบประมาณ	ระยะเวลาการ ดำเนินงาน	โครงสร้างแผน งบประมาณปี 2560
	3. ความพึงพอใจของ ผู้เข้าร่วมชม นิทรรศการ						
2. โครงการถ่ายทอด ความรู้จากผู้มี ประสบการณ์ ภายนอก	1. จำนวนรายวิชาที่มี การเชิญวิทยากรมา บรรยายหรือศึกษาดู งานเพื่อก่อให้เกิด การเรียนรู้เชิงผลิต ภาพ 2. ความพึงพอใจของ นักศึกษาที่มีต่อ วิทยากร	1. ไม่น้อยกว่า 10 รายวิชา 2. ไม่น้อยกว่า 3.51 คะแนน	1. เชิญวิทยากรมา บรรยายให้ความรู้/ อบรมในวิชา/โครงการ ต่างๆ	คณะ	25,200	ต.ค.59-ก.ย.60	แผนงานการ พัฒนาการเรียนการ สอนและคุณภาพ บัณฑิต
<b>โครงการพัฒนาทักษะการเรียนรู้ด้านภาษา</b>							
1. โครงการอบรม ทักษะการใช้ ภาษาไทยเพื่อการ เขียนงานวิจัย	1.จำนวนผู้เข้าร่วม โครงการ 2.ความพึงพอใจของ ผู้เข้าร่วมโครงการ	1. ไม่น้อยกว่าร้อยละ 80 ของเป้าหมาย 2. ไม่น้อยกว่า 3.51 คะแนน	1.อบรมเกี่ยวกับ หลักการเขียนงานวิจัย และการใช้ภาษาเขียน ในงานทาง วิทยาศาสตร์	หลักสูตร เกษตรศาสตร์	20,750	ม.ค.60	แผนงานการ พัฒนาการเรียนการ สอนและคุณภาพ บัณฑิต

โครงการหลัก/ โครงการย่อย	ตัวชี้วัดผลสำเร็จ	ค่าเป้าหมาย	กิจกรรม	หน่วยงาน รับผิดชอบ	งบประมาณ	ระยะเวลาการ ดำเนินงาน	โครงสร้างแผน งบประมาณปี 2560
2. โครงการ Agri English Camp 2017	1.ความพึงพอใจ 2.จำนวนผู้เข้าร่วม โครงการ 3.นักศึกษามีความรู้ ความเข้าใจด้าน ภาษาเพิ่มขึ้น	4.51 50 คน	1. ค่ายภาษาอังกฤษ (Agri English camp)	คณะ	19,250	พ.ย. 59	แผนงานการ พัฒนาการเรียนการ สอนและคุณภาพ บัณฑิต
<b>โครงการเตรียมความพร้อมของนักศึกษา ก่อนเข้าเรียน</b>							
1. โครงการเตรียม ความพร้อมด้าน เทคโนโลยีภูมิทัศน์	1. จำนวนนักศึกษาที่ เข้าร่วมโครงการ 2. ความพึงพอใจต่อ โครงการ	1. ไม่น้อยกว่า ร้อยละ 80 ของเป้าหมาย 2. ไม่น้อยกว่า 3.51 คะแนน	1.ศึกษาดูงานสถานที่ ที่มีการออกแบบโดย ใช้หลักภูมิทัศน์	หลักสูตรภูมิทัศน์	2,000	ก.ย. 60	แผนงานการ พัฒนาการเรียนการ สอนและคุณภาพ บัณฑิต
2. โครงการต้อนรับ น้องใหม่หัวใจเกษตร	1. จำนวนนักศึกษาที่ เข้าร่วมโครงการ 2. ความพึงพอใจต่อ โครงการ	1. ไม่น้อยกว่า ร้อยละ 80 ของเป้าหมาย 2. ไม่น้อยกว่า 3.51 คะแนน	1.อบรมทำกิจกรรม เพื่อเตรียมความพร้อม ในการเรียน	หลักสูตร เกษตรศาสตร์	2,000	ก.ย. 60	แผนงานการ พัฒนาการเรียนการ สอนและคุณภาพ บัณฑิต
3. โครงการเตรียม ความพร้อมด้าน วิทยาศาสตร์และ	1. จำนวนนักศึกษาที่ เข้าร่วมโครงการ	1. ไม่น้อยกว่า ร้อยละ 80 ของเป้าหมาย	1.อบรมเพื่อเตรียม ความพร้อมให้ นักศึกษาใหม่	หลักสูตรวิทยาศาสตร์ และเทคโนโลยีการ อาหาร	2,000	ก.ย. 60	แผนงานการ พัฒนาการเรียนการ

โครงการหลัก/ โครงการย่อย	ตัวชี้วัดผลสำเร็จ	ค่าเป้าหมาย	กิจกรรม	หน่วยงาน รับผิดชอบ	งบประมาณ	ระยะเวลาการ ดำเนินงาน	โครงสร้างแผน งบประมาณปี 2560
เทคโนโลยีการอาหาร สำหรับนักศึกษาใหม่	2. ความพึงพอใจต่อ โครงการ	2. ไม่น้อยกว่า 3.51 คะแนน					สอนและคุณภาพ บัณฑิต
โครงการส่งเสริมและสนับสนุน พัฒนานักศึกษาให้มีความพร้อมในการทำงานสู่ประชาคมอาเซียน+3+C+I							
1. โครงการอบรม ทักษะการใช้ โปรแกรม MS office	1. จำนวนผู้เข้าร่วม โครงการ 2. ความพึงพอใจของ ผู้เข้าร่วมโครงการ	1. ไม่น้อยกว่าร้อยละ 80 ของเป้าหมาย 2. ไม่ต่ำกว่า 3.51 คะแนน	1.อบรมการใช้ โปรแกรม MS office เช่น MS word, MS Excel, MS powerpoint	หลักสูตร เกษตรศาสตร์	5,000	พ.ย.59	แผนงานการ พัฒนาการเรียนการ สอนและคุณภาพ บัณฑิต
2. โครงการแข่งขัน ตอบปัญหาวิชาการ FoSTAT Nestle Quiz Bowl 2017	1.ร้อยละของ ผู้เข้าร่วมโครงการที่ ได้เข้าร่วมชมการ แข่งขันตอบปัญหา 2.ความพึงพอใจต่อ โครงการ	1.ร้อยละ 80 2.ไม่ต่ำกว่า 3.51 คะแนน	1.เพิ่มพูนความรู้ ทางด้านวิทยาศาสตร์ และเทคโนโลยีการ อาหาร 2.คัดเลือกผู้เข้าร่วม แข่งขัน 3.เข้าร่วมแข่งขันตอบ ปัญหา	หลักสูตรวิทยาศาสตร์ และเทคโนโลยีการ อาหาร	11,500	มิ.ย.60	แผนงานการ พัฒนาการเรียนการ สอนและคุณภาพ บัณฑิต



โครงการหลัก/ โครงการย่อย	ตัวชี้วัดผลสำเร็จ	ค่าเป้าหมาย	กิจกรรม	หน่วยงาน รับผิดชอบ	งบประมาณ	ระยะเวลาการ ดำเนินงาน	โครงสร้างแผน งบประมาณปี 2560
3. โครงการกีฬา ภายในมหาวิทยาลัย “เจ้าฟ้าเกมส์”	1. จำนวนผู้เข้าร่วม โครงการ 2. ความพึงพอใจของ ผู้เข้าร่วมโครงการ	1. ไม่น้อยกว่าร้อยละ 80 ของเป้าหมาย 2. ไม่ต่ำกว่า 3.51 คะแนน	1.แข่งขันกีฬ มหาวิทยาลัย/ระหว่าง คณะ 2.ประกวดกองเชียร์	คณะ	30,000	มี.ค.60	แผนงานการ พัฒนาการเรียนการ สอนและคุณภาพ บัณฑิต
4. โครงการแข่งขัน กีฬาภายในคณะ “เกษตรสัมพันธ์ด้าน กายยาเสพติด”	1. จำนวนผู้เข้าร่วม โครงการ 2. ความพึงพอใจของ ผู้เข้าร่วมโครงการ	1. ไม่น้อยกว่าร้อยละ 80 ของเป้าหมาย 2. ไม่ต่ำกว่า 3.51 คะแนน	1. แข่งขันกีฬาภายใน คณะของนักศึกษาทั้ง 4 ชั้นปี	คณะ	20,000	ธ.ค.59	แผนงานการ พัฒนาการเรียนการ สอนและคุณภาพ บัณฑิต
5. โครงการแข่งขัน กีฬา เทคโนโลยีการเกษตร น้องใหม่	1. จำนวนผู้เข้าร่วม โครงการ 2. ความพึงพอใจของ ผู้เข้าร่วมโครงการ	1. ไม่น้อยกว่าร้อยละ 80 ของเป้าหมาย 2. ไม่ต่ำกว่า 3.51 คะแนน	1. แข่งขันกีฬาภายใน คณะ 2.ประกวดกองเชียร์	คณะ	10,000	ส.ค.60	แผนงานการ พัฒนาการเรียนการ สอนและคุณภาพ บัณฑิต
6. โครงการปัจฉิม นิเทศนักศึกษา	1. จำนวนนักศึกษา ชั้นปีที่ 4 ที่เข้าร่วม โครงการ 2. ความพึงพอใจของ ผู้เข้าร่วมโครงการ	1. ไม่น้อยกว่าร้อยละ 80 ของเป้าหมาย 2. ไม่ต่ำกว่า 3.51 คะแนน	1. อบรมให้ความรู้ เกี่ยวกับการเตรียม ความพร้อมในการ ทำงานเช่น การสมัคร งาน การสัมภาษณ์งาน	คณะ	9,000	พ.ค.60	แผนงานการ พัฒนาการเรียนการ สอนและคุณภาพ บัณฑิต

โครงการหลัก/ โครงการย่อย	ตัวชี้วัดผลสำเร็จ	ค่าเป้าหมาย	กิจกรรม	หน่วยงาน รับผิดชอบ	งบประมาณ	ระยะเวลาการ ดำเนินงาน	โครงสร้างแผน งบประมาณปี 2560
			แหล่งงาน ลักษณะ งาน				
7. โครงการปฐมนิเทศ นักศึกษา	1. จำนวนนักศึกษาที่ เข้าร่วมโครงการ 2. ความพึงพอใจของ ผู้เข้าร่วมโครงการ	1. ไม่น้อยกว่าร้อยละ 80 ของเป้าหมาย 2. ไม่ต่ำกว่า 3.51 คะแนน	1.ปฐมนิเทศนักศึกษา ใหม่ชั้นปีที่ 1 2. แนะนำระบบ อาจารย์ที่ปรึกษา 3. แนะนำเกี่ยวกับการ ประกันคุณภาพ การศึกษา	คณะ	16,000	ส.ค.60	แผนงานการ พัฒนาการเรียนการ สอนและคุณภาพ บัณฑิต
8. โครงการแข่งขัน การจัดสวนหย่อม ภายใต้แนวคิด “ลาน วัฒนธรรม”	1. จำนวนนักศึกษาที่ เข้าร่วมการแข่งขัน ประกวดจัด สวนหย่อม	1. จำนวน 1 ทีม	1. เข้าร่วมแข่งขัน ประกวดจัดสวนหย่อม	หลักสูตรภูมิทัศน์	32,000	ต.ค.59	แผนงานการ พัฒนาการเรียนการ สอนและคุณภาพ บัณฑิต
9. โครงการเสริมสร้าง ความรู้และปัญญา ด้านวิทยาศาสตร์และ เทคโนโลยีการอาหาร	1.จำนวนนักศึกษาที่ เข้าร่วมโครงการ 2. ความพึงพอใจของ ผู้เข้าร่วมโครงการ	1. ไม่น้อยกว่าร้อยละ 80 ของเป้าหมาย 2. ไม่ต่ำกว่า 3.51 คะแนน	1. อบรมหลักสูตร/ ความรู้ที่ทันสมัยที่ เกี่ยวข้องกับการ ทำงานในสาขา	หลักสูตรวิทยาศาสตร์ และเทคโนโลยีการ อาหาร	9,570	มิ.ย.-ส.ค.60	แผนงานการ พัฒนาการเรียนการ สอนและคุณภาพ บัณฑิต

โครงการหลัก/ โครงการย่อย	ตัวชี้วัดผลสำเร็จ	ค่าเป้าหมาย	กิจกรรม	หน่วยงาน รับผิดชอบ	งบประมาณ	ระยะเวลาการ ดำเนินงาน	โครงสร้างแผน งบประมาณปี 2560
			วิทยาศาสตร์และ เทคโนโลยีการอาหาร				
โครงการสร้างเครือข่ายความร่วมมือภายในประเทศเพื่อขับเคลื่อนการพัฒนางานภารกิจ							
1. โครงการประชุม วิชาการวิทยาศาสตร์ และเทคโนโลยี ระหว่างสถาบัน ASTC	1. จำนวนนักศึกษา ชั้นปีที่ 4 ที่เข้าร่วม โครงการ 2. ความพึงพอใจต่อ โครงการ	1. ไม่น้อยกว่าร้อยละ 80 ของเป้าหมาย 2. ไม่น้อยกว่า 3.51 คะแนน	1. เข้าร่วมงานประชุม วิชาการ 2. นำเสนอผลงานแบบ บรรยายและแบบ โปสเตอร์	คณะ	10,000	ต.ค.59-พ.ค.60	แผนงานการ พัฒนาการเรียนการ สอนและคุณภาพ บัณฑิต
2. โครงการแข่งขัน ทักษะวิชาการเกษตร ระหว่างสถาบัน	1. จำนวนนักศึกษาที่ เข้าร่วมโครงการ 2. ความพึงพอใจต่อ โครงการ	1. ไม่น้อยกว่าร้อยละ 80 ของเป้าหมาย 2. ไม่น้อยกว่า 3.51 คะแนน	1. เข้าร่วมแข่งขันตอบ ปัญหาทางด้าน เกษตรศาสตร์ 2. เข้าร่วมกิจกรรม ต่างๆเช่น แข่งกีฬา	คณะ	57,180	ธ.ค.59-มี.ค.60	แผนงานการ พัฒนาการเรียนการ สอนและคุณภาพ บัณฑิต
3. โครงการ ประชาสัมพันธ์การรับ สมัครนักศึกษา	1. จำนวนแผ่นพับ ประชาสัมพันธ์ 2. จำนวน สถานศึกษาที่ออก	1. 5,000 แผ่น 2. ไม่น้อยกว่า 10 แห่ง	1. จัดทำแผ่นพับ ประชาสัมพันธ์ 2. ออกประชาสัมพันธ์ และรับสมัครนักศึกษา	คณะ	20,000	ต.ค.59-ก.ย.60	แผนงานการ พัฒนาการเรียนการ สอนและคุณภาพ บัณฑิต

โครงการหลัก/ โครงการย่อย	ตัวชี้วัดผลสำเร็จ	ค่าเป้าหมาย	กิจกรรม	หน่วยงาน รับผิดชอบ	งบประมาณ	ระยะเวลาการ ดำเนินงาน	โครงสร้างแผน งบประมาณปี 2560
	ประชาสัมพันธ์แนะ แนว						
				รวม	321,450		

สาระสังเขปของโครงการภายใต้ประเด็นยุทธศาสตร์ที่ 2 ตามแผนปฏิบัติการประจำปี 2560

ประเด็นยุทธศาสตร์ที่ 2 การวิจัยและสะสมองค์ความรู้ทางด้านเทคโนโลยีการเกษตรเพื่อพัฒนาท้องถิ่น

โครงการย่อย	ตัวชี้วัดผลสำเร็จ	ค่าเป้าหมาย	กิจกรรม	หน่วยงานรับผิดชอบ	งบประมาณ	ระยะเวลาการดำเนินงาน	โครงสร้างแผนงบประมาณปี 2560
โครงการพัฒนาอาจารย์ นักวิจัย นักศึกษาภายในมหาวิทยาลัยให้มีสมรรถนะในการผลิตและเผยแพร่ผลงานวิจัยสู่สากล							
1.โครงการบริหารจัดการงานวิจัย	1. จำนวนผู้เข้าร่วมโครงการ 2. จำนวนนักวิจัยที่ได้รับรางวัลนักวิจัยดีเด่น 3. จำนวนจดหมายข่าวด้านการวิจัย	1. ไม่น้อยกว่าร้อยละ 80 ของจำนวนอาจารย์ทั้งหมด 2. 1 คน/ปี 3. 1 ฉบับ/2 เดือน	1. รวบรวมและติดตามข้อมูลเกี่ยวกับทุนวิจัยที่นักวิจัยได้รับงบประมาณสนับสนุน และประเมินผลนักวิจัยที่ได้รับเงินวิจัยสนับสนุนสูงสุด 2. มอบรางวัลนักวิจัยดีเด่น 3. รวบรวม คัดสรรวิเคราะห์ สังเคราะห์งานวิจัยและจัดทำจดหมายข่าวและเผยแพร่เกี่ยวกับงานวิจัยตลอดจนข้อมูลสนับสนุนการทำวิจัย	คณะ	2,000	ต.ค.59-ก.ย.60	แผนงานการวิจัยและสะสมองค์ความรู้เพื่อพัฒนาท้องถิ่น
โครงการจัดหาทุนสนับสนุนการสร้างผลงานวิจัย							

โครงการย่อย	ตัวชี้วัดผลสำเร็จ	ค่าเป้าหมาย	กิจกรรม	หน่วยงาน รับผิดชอบ	งบประมาณ	ระยะเวลาการ ดำเนินงาน	โครงสร้างแผน งบประมาณปี 2560
โครงการส่งเสริมงานวิจัยและงานสร้างสรรค์ให้มีการเผยแพร่และนำไปใช้ประโยชน์ในเชิงวิชาการและการแข่งขันของประเทศ							
โครงการสร้างผลงานวิจัยที่เป็นองค์ความรู้ใหม่ที่ตอบโจทย์ระดับท้องถิ่นและระดับประเทศโดยได้รับการเผยแพร่ในระดับชาติหรือนานาชาติ							
โครงการสร้างเครือข่ายการวิจัย							
				รวม	2,000		

สาระสังเขปของโครงการภายใต้ประเด็นยุทธศาสตร์ที่ 3 ตามแผนปฏิบัติการปี 2560

ประเด็นยุทธศาสตร์ที่ 3 การบริการวิชาการทางด้านเทคโนโลยีการเกษตรเพื่อการพัฒนาท้องถิ่น

โครงการหลัก/ โครงการย่อย	ตัวชี้วัดผลสำเร็จ	ค่าเป้าหมาย	กิจกรรม	หน่วยงาน รับผิดชอบ	งบประมาณ	ระยะเวลาการ ดำเนินงาน	โครงสร้างแผน งบประมาณปี 2560
โครงการบริหารศูนย์เรียนรู้ตามแนวพระราชดำริและหลักปรัชญาเศรษฐกิจพอเพียง							
1.โครงการตามแนว พระราชดำริ: การ เผยแพร่ความรู้และเพาะ ขยายพันธุ์หญ้าแฝกเพื่อ ชุมชน	1. ความพึงพอใจต่อ โครงการ 2. ผู้เข้าร่วมโครงการมี ความรู้ด้านหญ้าแฝก เพิ่มขึ้น 3. จำนวนผู้เข้าร่วม โครงการ	1. ไม่น้อยกว่า 3.51 คะแนน 2. เพิ่มขึ้นอย่างน้อย 10% 3. ไม่น้อยกว่า 75 ของเป้าหมาย	1. เพาะขยายพันธุ์ หญ้าแฝก 2. เผยแพร่ความรู้ เรื่องหญ้าแฝกและ แนวพระราชดำริ	หลักสูตร เกษตรศาสตร์	15,220	ต.ค.59-ก.ย.60	แผนงานการบริการ วิชาการเพื่อพัฒนา ท้องถิ่น
โครงการสร้างเครือข่ายชุมชนนักปฏิบัติเพื่อร่วมกันศึกษาแก้ไขปัญหาของชุมชน ท้องถิ่นปลະเสริมพลังให้ชุมชนท้องถิ่นสามารถดำรงอยู่ได้อย่างยั่งยืน							
1. โครงการพัฒนา ผลิตภัณฑ์เกษตรแก่ ชุมชน	1. จำนวนผู้เข้าร่วม โครงการ 2. ความพึงพอใจต่อ โครงการ	1. 20 คน 2. ไม่ต่ำกว่า 3.51 คะแนน	1. อบรมเชิง ปฏิบัติการ	หลักสูตร เกษตรศาสตร์	25,000	ธ.ค.59	แผนงานการบริการ วิชาการเพื่อพัฒนา ท้องถิ่น

โครงการหลัก/ โครงการย่อย	ตัวชี้วัดผลสำเร็จ	ค่าเป้าหมาย	กิจกรรม	หน่วยงาน รับผิดชอบ	งบประมาณ	ระยะเวลาการ ดำเนินงาน	โครงสร้างแผน งบประมาณปี 2560
	3. ผู้เข้าร่วมโครงการมี ความรู้เพิ่มขึ้น	3. มากกว่าร้อยละ 70					
2. โครงการเพิ่มมูลค่า ผลิตภัณฑ์เกษตรเพื่อ ชุมชน	1. จำนวนผู้เข้าร่วม โครงการ 2. ความพึงพอใจต่อ โครงการ 3. ผู้เข้าร่วมโครงการมี ความรู้เพิ่มขึ้น	1. 20 คน 2. ไม่ต่ำกว่า 3.51 คะแนน 3. มากกว่าร้อยละ 70	1. อบรมเชิง ปฏิบัติการ	หลักสูตร วิทยาศาสตร์ และเทคโนโลยี การอาหาร	15,760	พ.ย.59	แผนงานการบริการ วิชาการเพื่อพัฒนา ท้องถิ่น
3. โครงการเสริมสร้าง ทักษะด้านวิทยาศาสตร์ และเทคโนโลยีการอาหาร ให้กับโรงเรียนในพื้นที่ เครือข่ายนอก มหาวิทยาลัย	1. จำนวนผู้เข้าร่วม โครงการ 2. ความพึงพอใจต่อ โครงการ 3. ผู้เข้าร่วมโครงการมี ความรู้เพิ่มขึ้น	1. 20 คน 2. ไม่ต่ำกว่า 3.51 คะแนน 3. มากกว่าร้อยละ 70	1. อบรมเกี่ยวกับ วิทยาศาสตร์และ เทคโนโลยีการอาหาร เบื้องต้นที่เป็น ประโยชน์แก่นักเรียน	หลักสูตร วิทยาศาสตร์ และเทคโนโลยี การอาหาร	10,870	ม.ค.60	แผนงานการบริการ วิชาการเพื่อพัฒนา ท้องถิ่น
4. โครงการชุมชนนำอยู่ การจัดสวนตกแต่ง สถานที่	1. ความพึงพอใจของ ผู้เข้าร่วมโครงการ	1. ไม่น้อยกว่า 3.51 คะแนน	1. จัดสวนตกแต่ง สถานที่เพื่อสร้างความ สวยงามให้แก่ชุมชน	หลักสูตรภูมิ ทัศน์	26,150	พ.ย.59	แผนงานการบริการ วิชาการเพื่อพัฒนา ท้องถิ่น
โครงการจัดนิทรรศการเฉลิมพระเกียรติ							



โครงการหลัก/ โครงการย่อย	ตัวชี้วัดผลสำเร็จ	ค่าเป้าหมาย	กิจกรรม	หน่วยงาน รับผิดชอบ	งบประมาณ	ระยะเวลาการ ดำเนินงาน	โครงสร้างแผน งบประมาณปี 2560
1.โครงการนิทรรศการ เฉลิมพระเกียรติ พระบาทสมเด็จพระ เจ้าอยู่หัว	1.จำนวนผู้เข้าร่วมชม นิทรรศการ 2.ความพึงพอใจของ ผู้เข้าร่วมงาน	1. ไม่น้อยกว่าร้อยละ 75 2. ไม่น้อยกว่า 3.51 คะแนน	1.จัดนิทรรศการ เทิดพระเกียรติ พระบาทสมเด็จพระ เจ้าอยู่หัว	หลักสูตร เกษตรศาสตร์	10,000	ธ.ค.59	แผนงานการบริการ วิชาการเพื่อพัฒนา ท้องถิ่น
2. โครงการนิทรรศการ เฉลิมพระเกียรติสมเด็จพระ พระราชปิตุลาเจ้าฟ้า วไลยอลงกรณ์ กรมหลวง เพชรบุรีราชสิรินธร	1.จำนวนผู้เข้าร่วมชม นิทรรศการ 2.ความพึงพอใจของ ผู้เข้าร่วมงาน	1. ไม่น้อยกว่าร้อยละ 75 2. ไม่น้อยกว่า 3.51 คะแนน	1.จัดนิทรรศการ เทิดพระเกียรติเจ้า ฟ้าวไลยอลงกรณ์	หลักสูตร เกษตรศาสตร์	10,000	ก.พ.60	แผนงานการบริการ วิชาการเพื่อพัฒนา ท้องถิ่น
3. โครงการนิทรรศการ เฉลิมพระเกียรติพระเจ้า ลูกเธอเจ้าฟ้าจุฬาภรณ วลัยลักษณ์ อัครราช กุมารี	1.จำนวนผู้เข้าร่วมชม นิทรรศการ 2.ความพึงพอใจของ ผู้เข้าร่วมงาน	1. ไม่น้อยกว่าร้อยละ 75 2. ไม่น้อยกว่า 3.51 คะแนน	1.จัดนิทรรศการ เทิดพระเกียรติเจ้าฟ้า จุฬาภรณ	หลักสูตร วิทยาศาสตร์ และเทคโนโลยี การอาหาร	10,000	เม.ย.-ก.ค.60	แผนงานการบริการ วิชาการเพื่อพัฒนา ท้องถิ่น
4. โครงการนิทรรศการ เฉลิมพระเกียรติสมเด็จพระ พระบรมราชินีนาถ	1.จำนวนผู้เข้าร่วมชม นิทรรศการ 2.ความพึงพอใจของ ผู้เข้าร่วมงาน	1. ไม่น้อยกว่าร้อยละ 75 2. ไม่น้อยกว่า 3.51 คะแนน	1.จัดนิทรรศการ เทิดพระเกียรติ พระบาทสมเด็จพระ บรมราชินีนาถ	หลักสูตรภูมิ ทัศน์	10,000	ธ.ค.60	แผนงานการบริการ วิชาการเพื่อพัฒนา ท้องถิ่น
โครงการบริหารจัดการงานทำนุบำรุงศิลปวัฒนธรรมและภูมิปัญญาท้องถิ่น							

โครงการหลัก/ โครงการย่อย	ตัวชี้วัดผลสำเร็จ	ค่าเป้าหมาย	กิจกรรม	หน่วยงาน รับผิดชอบ	งบประมาณ	ระยะเวลาการ ดำเนินงาน	โครงสร้างแผน งบประมาณปี 2560
1.โครงการสืบสาน ประเพณีวันลอยกระทง	1. จำนวนนักศึกษาเข้าร่วมโครงการ 2. ระดับความพึงพอใจ ของผู้เข้าร่วมโครงการ	1. ไม่น้อยกว่าร้อยละ 75 ของ เป้าหมาย (30 คน) 2. ไม่ต่ำกว่า 3.51 คะแนน	1. จัดกิจกรรมลอย กระทง 2. ประกวดกระทง	คณะ	4,000	พ.ย.59	แผนงานวิจัย บริการ วิชาการ อนุรักษ์ ส่งเสริม พัฒนา ศาสนา ศิลปะและ วัฒนธรรม
2.โครงการทำบุญวันขึ้นปี ใหม่	1. จำนวนนักศึกษาเข้าร่วมโครงการ 2. ระดับความพึงพอใจ ของผู้เข้าร่วมโครงการ	1. ไม่น้อยกว่าร้อยละ 75 ของ เป้าหมาย (120 คน) 2. ไม่ต่ำกว่า 3.51 คะแนน	1. ถวายภัตตาหารเช้า พระสงฆ์ และร่วมกัน ทำบุญตักบาตร	คณะ	17,000	ธ.ค.59	แผนงานวิจัย บริการ วิชาการ อนุรักษ์ ส่งเสริม พัฒนา ศาสนา ศิลปะและ วัฒนธรรม
3.โครงการพัฒนา คุณธรรมจริยธรรม นักศึกษาใหม่	1. จำนวนนักศึกษาเข้าร่วมโครงการ 2. ระดับความพึงพอใจ ของผู้เข้าร่วมโครงการ	1. ไม่น้อยกว่าร้อยละ 75 ของ เป้าหมาย (80 คน) 2. ไม่ต่ำกว่า 3.51 คะแนน	1. รดน้ำดำหัวและขอ พรจากผู้ใหญ่	คณะ	5,000	ธ.ค.60	แผนงานวิจัย บริการ วิชาการ อนุรักษ์ ส่งเสริม พัฒนา ศาสนา ศิลปะและ วัฒนธรรม

โครงการหลัก/ โครงการย่อย	ตัวชี้วัดผลสำเร็จ	ค่าเป้าหมาย	กิจกรรม	หน่วยงาน รับผิดชอบ	งบประมาณ	ระยะเวลาการ ดำเนินงาน	โครงสร้างแผน งบประมาณปี 2560
4. โครงการพิธีไหว้ครู	1. จำนวนนักศึกษาเข้าร่วมโครงการ 2. ระดับความพึงพอใจ ของผู้เข้าร่วมโครงการ	1. ไม่น้อยกว่าร้อยละ 75 ของ เป้าหมาย (100 คน) 2. ไม่ต่ำกว่า 3.51 คะแนน	1. จัดทำพานไหว้ครู 2. ร่วมกิจกรรมไหว้ครู	คณะ	4,000	ก.ย.60	แผนงานวิจัย บริการ วิชาการ อนุรักษ์ ส่งเสริม พัฒนา ศาสนา ศิลปะและ วัฒนธรรม
				รวม	163,000		

สาระสังเขปของโครงการภายใต้ประเด็นยุทธศาสตร์ที่ 4 ตามแผนปฏิบัติการประจำปี 2560

ประเด็นยุทธศาสตร์ที่ 4 การทำนุบำรุงสืบสานศิลปวัฒนธรรมท้องถิ่นและชาติ

โครงการหลัก/ โครงการย่อย	ตัวชี้วัดผลสำเร็จ	ค่าเป้าหมาย	กิจกรรม	หน่วยงาน รับผิดชอบ	งบประมาณ	ระยะเวลาการ ดำเนินงาน	โครงสร้างแผน งบประมาณปี 2560
โครงการบูรณาการการจัดการเรียนการสอน การวิจัย การบริการวิชาการกับการจัดกิจกรรมนักศึกษาด้านศิลปวัฒนธรรมและภูมิปัญญาท้องถิ่น							
1.โครงการศึกษาดูงาน ด้านศิลปวัฒนธรรมที่ บูรณาการกับการเรียน การสอน	1. จำนวนนักศึกษาเข้าร่วมโครงการ 2. ระดับความพึงพอใจ ของผู้เข้าร่วมโครงการ	1. ไม่น้อยกว่าร้อยละ 75 ของ เป้าหมาย 2. ไม่ต่ำกว่า 3.51 คะแนน	1. ศึกษาดูงานด้าน ศิลปวัฒนธรรมไทย	หลักสูตรภูมิ ทัศน์	6,000	ม.ค.60	แผนการทำนุบำรุง สืบสาน ศิลปวัฒนธรรม ท้องถิ่นและชาติ
2. โครงการสมุนไพร พื้นบ้านเพื่อผลิตอาหาร ปลอดภัย	1. จำนวนนักศึกษาเข้าร่วมโครงการ 2. ระดับความพึงพอใจ ของผู้เข้าร่วมโครงการ	1. ไม่น้อยกว่าร้อยละ 75 ของ เป้าหมาย 2. ไม่ต่ำกว่า 3.51 คะแนน	1.เลี้ยงไก่ไข่โดยใช้ สมุนไพรพื้นบ้านเพื่อ ผลิตอาหารปลอดภัย	หลักสูตร เกษตรศาสตร์	4,000	ธ.ค.59	แผนการทำนุบำรุง สืบสาน ศิลปวัฒนธรรม ท้องถิ่นและชาติ

โครงการหลัก/ โครงการย่อย	ตัวชี้วัดผลสำเร็จ	ค่าเป้าหมาย	กิจกรรม	หน่วยงาน รับผิดชอบ	งบประมาณ	ระยะเวลาการ ดำเนินงาน	โครงสร้างแผน งบประมาณปี 2560
3. โครงการทำฝายชะลอน้ำและยิงเมล็ดพันธุ์พืชเพื่อการอนุรักษ์	1. จำนวนนักศึกษาเข้าร่วมโครงการ 2. ระดับความพึงพอใจของผู้เข้าร่วมโครงการ	1. ไม่น้อยกว่าร้อยละ 75 ของเป้าหมาย 2. ไม่ต่ำกว่า 3.51 คะแนน	1. สร้างฝายชะลอน้ำ	หลักสูตร เกษตรศาสตร์	15,000	ต.ค.59	แผนการปรับปรุง สืบสาน ศิลปวัฒนธรรม ท้องถิ่นและชาติ
				รวม	25,000		

สาระสังเขปของโครงการภายใต้ประเด็นยุทธศาสตร์ที่ 5 ตามแผนปฏิบัติการปี 2560

ประเด็นยุทธศาสตร์ที่ 5 การพัฒนาการบริหารและจัดการภายในคณะตามหลักธรรมาภิบาล

โครงการย่อย	ตัวชี้วัดผลสำเร็จ	ค่าเป้าหมาย	กิจกรรม	หน่วยงาน รับผิดชอบ	งบประมาณ	ระยะเวลาการ ดำเนินงาน	โครงสร้างแผน งบประมาณปี 2560
โครงการเสริมสร้างธรรมาภิบาลและเป็นมหาวิทยาลัยที่รับผิดชอบต่อสังคม							
1.โครงการซ่อมแซม บำรุงรักษาครุภัณฑ์	1. จำนวนครุภัณฑ์ ห้องปฏิบัติการและ สำนักงานที่ได้รับ การซ่อมแซม	10 รายการ	1. ซ่อมแซมและ บำรุงรักษาครุภัณฑ์	คณะ	284,000	ต.ค.59-ก.ย.60	แผนงานการ บริหารการพัฒนา มหาวิทยาลัยสู่ ความเป็นเลิศ
2.โครงการจัดหาน้ำมัน เชื้อเพลิง	1. จำนวน ผู้รับบริการ ยานพาหนะของ คณะ	ร้อยละ 80 ของบุคลากร	1. จัดหาวัสดุเชื้อเพลิง เพื่อใช้สนับสนุนการ ปฏิบัติงานและการ เรียนการสอน	คณะ	110,000	ต.ค.59-ก.ย.60	แผนงานการ บริหารการพัฒนา มหาวิทยาลัยสู่ ความเป็นเลิศ
3.โครงการจัดบริการ สาธารณูปโภค	1. จำนวนบุคลากรที่ ได้รับบริการ สาธารณูปโภค	ร้อยละ 80 ของบุคลากร	1. จัดหา สาธารณูปโภคเพื่อ	คณะ	40,000	ต.ค.59-ก.ย.60	แผนงานการ บริหารการพัฒนา

โครงการย่อย	ตัวชี้วัดผลสำเร็จ	ค่าเป้าหมาย	กิจกรรม	หน่วยงาน รับผิดชอบ	งบประมาณ	ระยะเวลาการ ดำเนินงาน	โครงสร้างแผน งบประมาณปี 2560
			สนับสนุนการ ดำเนินงานของคณะ				มหาวิทยาลัยสุ ความเป็นเลิศ
4. โครงการสนับสนุนการ บริหารสำนักงาน	1.ความพึงพอใจของ ผู้รับบริการ สำนักงานคณะ	ร้อยละ 80	1.การสนับสนุนการ เรียนการสอน 2.บริการนักศึกษาและ บุคลากรคณะ	คณะ	468,450	ต.ค.59-ก.ย.60	แผนงานการ บริหารการพัฒนา มหาวิทยาลัยสุ ความเป็นเลิศ
5.โครงการจัดหาวัสดุการ เรียนการสอน	1. จำนวนอาจารย์ที่ ได้รับการจัดสรร งบประมาณวัสดุการ เรียนการสอน	ร้อยละ 90 ของอาจารย์	1. จัดซื้อวัสดุการเรียน การสอน	คณะ	170,000	ต.ค.59-ก.ย.60	แผนงานการ บริหารการพัฒนา มหาวิทยาลัยสุ ความเป็นเลิศ
6.โครงการจัดหาครุภัณฑ์	1. จำนวนครุภัณฑ์ที่ ได้รับการจัดหาเพื่อ สนับสนุนการเรียน การสอน	1. ไม่น้อยกว่า 3 รายการ	1. จักซื้อครุภัณฑ์	คณะ	434,500	ต.ค.59-ก.พ.60	แผนงานการ บริหารการพัฒนา มหาวิทยาลัยสุ ความเป็นเลิศ
โครงการจัดการมาตรฐานการศึกษาและพัฒนาคุณภาพการศึกษาเพื่อสู่ความเป็นเลิศ							

โครงการย่อย	ตัวชี้วัดผลสำเร็จ	ค่าเป้าหมาย	กิจกรรม	หน่วยงาน รับผิดชอบ	งบประมาณ	ระยะเวลาการ ดำเนินงาน	โครงสร้างแผน งบประมาณปี 2560
1.โครงการส่งเสริม ศักยภาพบุคลากรจาก การศึกษาดูงานหน่วยงาน คุณภาพ	1.จำนวนอาจารย์ที่ พานักศึกษาไปดูงาน ในรายวิชาต่างๆ	1.ไม่น้อยกว่าร้อยละ 80 ของอาจารย์ทั้งหมดของ คณะ 2.ไม่น้อยกว่าระดับ 3	1.ศึกษาดูงานโรงงาน/ หน่วยงานเอกชน/ รัฐบาล	คณะ	60,000	ต.ค.59-ก.ย.60	แผนงานการ บริหารการพัฒนา มหาวิทยาลัยสู่ ความเป็นเลิศ
2. โครงการประกัน คุณภาพการศึกษา	1.จำนวนผู้เข้าร่วม โครงการที่มีความรู้ ความเข้าใจในการ ทำประกันคุณภาพ การศึกษา	1.ร้อยละ 50	1.จัดทำรายงานผล การประเมินตนเอง 2.รับการตรวจประกัน คุณภาพการศึกษา	คณะ หลักสูตร	59,000	ต.ค.59-ก.ย.60	แผนงานการ บริหารการพัฒนา มหาวิทยาลัยสู่ ความเป็นเลิศ
3.โครงการทบทวนแผน กลยุทธ์และจัดทำ แผนปฏิบัติการประจำปี 2561	1. จำนวนผู้เข้าร่วม โครงการ 2. แผนปฏิบัติ ราชการประจำปี 2561 3. ความพึงพอใจต่อ โครงการ	1. ไม่น้อยกว่าร้อยละ 80 ของเป้าหมาย (25 คน) 2. 1 แผน 3. ไม่น้อยกว่าร้อยละ 75	1. ทบทวนแผนกล ยุทธ์ 2. จัดทำแผนปฏิบัติ ราชการประจำปี	คณะ	5,000	ต.ค.59-ก.ย.60	แผนงานการ บริหารการพัฒนา มหาวิทยาลัยสู่ ความเป็นเลิศ
โครงการจัดประชุมเพื่อพัฒนาระบบบริหารจัดการ							



โครงการย่อย	ตัวชี้วัดผลสำเร็จ	ค่าเป้าหมาย	กิจกรรม	หน่วยงาน รับผิดชอบ	งบประมาณ	ระยะเวลาการ ดำเนินงาน	โครงสร้างแผน งบประมาณปี 2560
1. โครงการประชุม คณะกรรมการประจำส่วน ราชการ	1. ความพึงพอใจ ผู้เข้าร่วมโครงการ 2. จำนวนครั้งของ การประชุม	1. ไม่น้อยกว่า 3.51 คะแนน 2. 1 ครั้ง/ภาคการศึกษา	1. ประชุม คณะกรรมการประจำ ส่วนราชการ	คณะ	10,000	ต.ค.59-ก.ย. 60	แผนงานการ บริหารการพัฒนา มหาวิทยาลัยสู่ ความเป็นเลิศ
				รวม	1,640,950		
				รวมทั้งสิ้น	2,152,400		

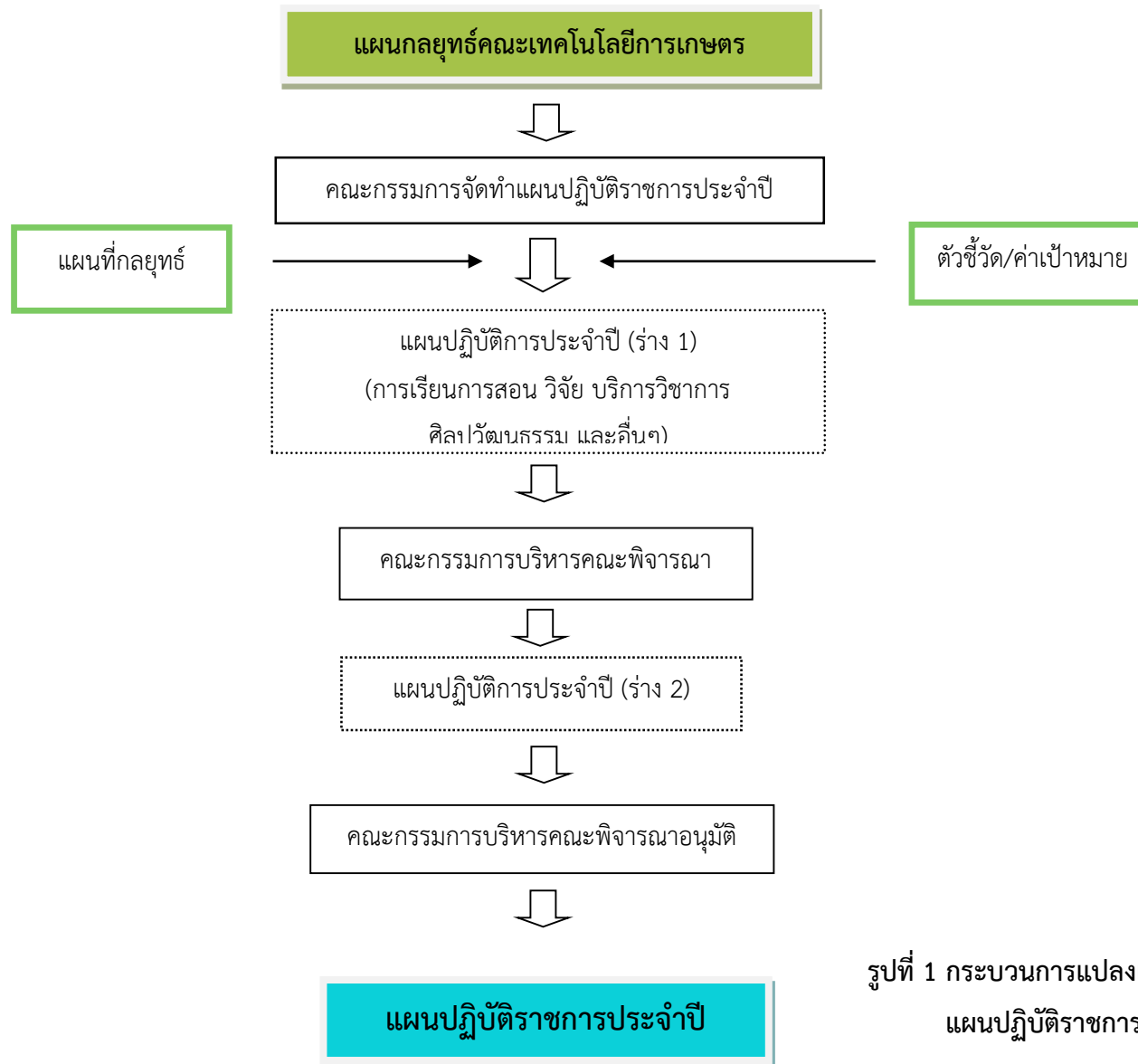
แผนดำเนินโครงการ  
แผนการใช้จ่ายงบประมาณ





## ภาคผนวก

## ภาคผนวก ก



รูปที่ 1 กระบวนการแปลงแผนกลยุทธ์สู่  
แผนปฏิรูตราชาการประจำปี

## ภาคผนวก ข



การวิเคราะห์สภาพแวดล้อม (SWOT Analysis) ประจำปีงบประมาณ 2560

คณะเทคโนโลยีการเกษตร มหาวิทยาลัยราชภัฏวไลยอลงกรณ์ ในพระบรมราชูปถัมภ์

	จุดแข็ง (Strength)	จุดอ่อน (Weakness)
ผู้มีส่วนได้ส่วนเสีย	S1 บัณฑิตได้รับการยอมรับว่ามีความขยันขันแข็ง อดทน สู้งาน	W1 บัณฑิตมีความรู้ความสามารถในเชิงวิชาการและด้านภาษาต่างประเทศในระดับปานกลางและน้อยตามทัศนคติของบุคคลภายนอก
		W2. บัณฑิตสำเร็จการศึกษาไม่ตรงตามระยะเวลาของหลักสูตร
		W3. นักศึกษาใหม่และนักศึกษาปัจจุบันมีจำนวนน้อยและมีพื้นฐานความรู้ค่อนข้างน้อย
กระบวนการภายใน	S1. มีการเรียนการสอนที่เน้นผู้เรียนเป็นสำคัญเช่น หลักสูตรกำหนดให้ทำปัญหาพิเศษ ฝึกปฏิบัติการ ฝึกประสบการณ์วิชาชีพ สหกิจศึกษา การเชิญวิทยากรพิเศษ เพื่อเพิ่มความเข้มแข็งทางวิชาการ	W1. ขาดปัจจัยที่เอื้อต่อการสนับสนุนการเรียนการสอนและงานวิจัยเช่น ครุภัณฑ์วิทยาศาสตร์ ห้องปฏิบัติการเฉพาะศาสตร์
	S2. การบริหารจัดการยึดหลักธรรมาภิบาล	W2 ข้อตกลงความร่วมมือกับหน่วยงานภายในและภายนอกมหาวิทยาลัยทั้งระดับชาติและนานาชาติมีน้อย รวมถึงความสัมพันธ์และกิจกรรมกับศิษย์เก่า

	จุดแข็ง (Strength)	จุดอ่อน (Weakness)
		W3. คณะไม่มีส่วนร่วมในการออกระเบียบต่างๆที่เกี่ยวข้องกับการดำเนินงานของคณะทำให้เกิดความไม่ชัดเจนในการปฏิบัติงาน
บุคลากรและความรู้	S1. อาจารย์มีคุณวุฒิ ตำแหน่งทางวิชาการ และความรู้ความสามารถด้านการวิชาการและการวิจัยเป็นอย่างดี	W1 อาจารย์และบุคลากรสายสนับสนุนขาดการพัฒนาอย่างต่อเนื่องและสม่ำเสมอในการมุ่งสู่ความเป็นเลิศด้านวิชาการ/การวิจัย และบริการ ตามลำดับ
		W2. การพัฒนาหลักสูตรใหม่ทำได้ยากเนื่องจากจำนวนอาจารย์ประจำไม่เพียงพอในการเป็นกรรมการประจำหลักสูตร และไม่มีการตั้งอัตราข้าราชการทดแทนอัตราที่เกษียณไป
การเงิน		W1. การสนับสนุนงบประมาณการดำเนินงานและทรัพยากรจากมหาวิทยาลัยมีแนวโน้มลดลงอย่างต่อเนื่องและไม่เพียงพอที่จะพัฒนางานใหม่
		W2. คณะยังไม่สามารถหารายได้จากการบริการของหน่วยงานภายในคณะได้อย่างเป็นรูปธรรมและเพียงพอ

การวิเคราะห์สภาพแวดล้อม (SWOT Analysis) ประจำปีงบประมาณ 2560  
คณะเทคโนโลยีการเกษตร มหาวิทยาลัยราชภัฏวไลยอลงกรณ์ ในพระบรมราชูปถัมภ์

	โอกาส (Opportunities)	ภัยคุกคาม (Threats)
ผู้มีส่วนได้ส่วนเสีย	O1. คู่แข่งทางการศึกษาเป็นแรงกระตุ้นให้เกิดการพัฒนา O2. สถานที่ตั้งเหมาะสม แวดล้อมด้วยแหล่ง เกษตรกรรม และอุตสาหกรรม O3. นโยบายรัฐสนับสนุนการประกอบอาชีพทางการเกษตร	T1. สถาบันอุดมศึกษา/สถาบันเฉพาะทางของภาคเอกชนมีการจัดการเรียนการสอนในหลักสูตรที่เหมือนหรือคล้ายคลึงกัน T2. เจตคติต่ออาชีพการเกษตรเป็นภาพลบ
กระบวนการภายใน	O1. มีการทำความร่วมมือกับสถานประกอบการและหน่วยงานราชการ O2. เป็นแหล่งให้บริการวิชาการและวิชาชีพให้กับชุมชน	T1. การก้าวไม่ทันกับการเปลี่ยนแปลงนโยบายรัฐบาลเช่น เศรษฐกิจ 4.0 การศึกษา 4.0 T2. การแก้ปัญหาภาครัฐต่ออาชีพเกษตรยังไม่ประสบความสำเร็จ
บุคลากรและความรู้	O1. มีโอกาสในการพัฒนาศักยภาพของอาจารย์และบุคลากรให้สูงขึ้นในระดับนานาชาติจากการเปิดประชาคมอาเซียน	
การเงิน	O1 การได้รับการจัดสรรงบประมาณตามนโยบายของรัฐบาล	

