

โครงสร้างและภารกิจใหม่ของกระทรวงการอุดมศึกษา
วิทยาศาสตร์ วิจัยและนวัตกรรม

สำนักงานคณะกรรมการส่งเสริมวิทยาศาสตร์ วิจัย
และนวัตกรรม (สกสว.)

สำนักงานกองทุนสนับสนุนการวิจัย(สกว.)

เสนอต่อ ที่ประชุม ทปอ

21 เมษายน 2562

**โครงสร้างของกระทรวงการอุดมศึกษา
วิทยาศาสตร์ วิจัยและนวัตกรรม ตาม พรบ.**

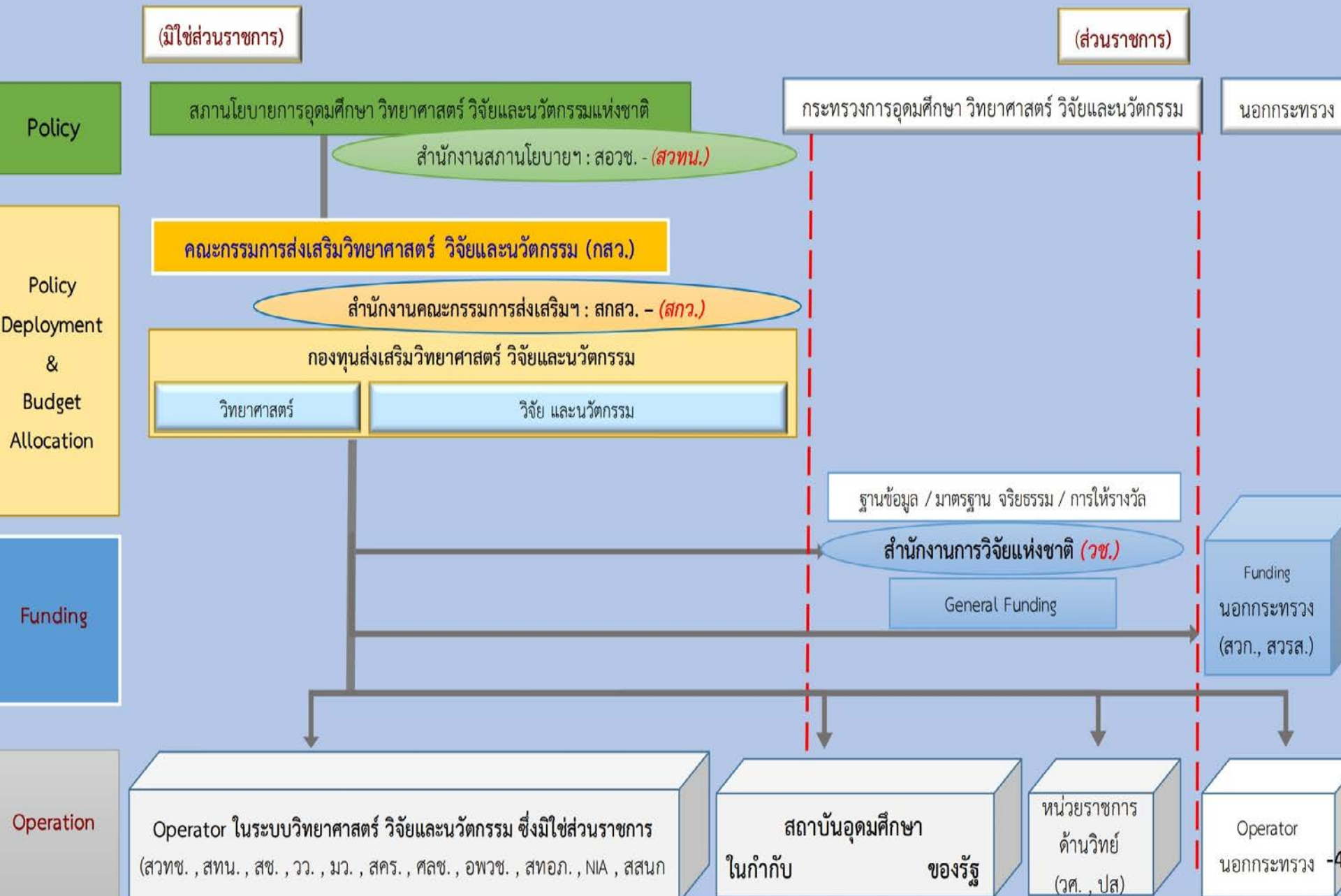
เหตุการณ์สำคัญ

- วันที่ 5 มีนาคม 2562 ร่างพระราชบัญญัติการจัดตั้ง
สภานโยบายการอุดมศึกษา วิทยาศาสตร์ วิจัยและ
นวัตกรรม และการจัดตั้งกระทรวงการอุดมศึกษา
วิทยาศาสตร์ วิจัยและนวัตกรรม จำนวน 10 ฉบับ ได้
ผ่านการลงมติเห็นชอบของสภานิติบัญญัติแห่งชาติให้
ตราเป็นกฎหมาย
- ขณะนี้อยู่ในขั้นตอนการนำขึ้นทูลเกล้าฯ ถวายเพื่อทรง
ลงพระปรมาภิไธย ก่อนประกาศในราชกิจจานุเบกษาให้
มีผลบังคับใช้ต่อไป

ผลของร่าง พรบ. 10 ฉบับ จะทำให้เกิด

- 2 โครงสร้างใหม่
 - สภานโยบายการอุดมศึกษา วิทยาศาสตร์ วิจัยและนวัตกรรม
 - กระทรวงการอุดมศึกษา วิทยาศาสตร์ วิจัยและนวัตกรรม

โครงสร้างสถานโยบายการอุดมศึกษา วิทยาศาสตร์ วิจัยและนวัตกรรมและกระทรวงการอุดมศึกษา วิทยาศาสตร์ วิจัยและนวัตกรรม



สำนักงานคณะกรรมการส่งเสริมวิทยาศาสตร์ วิจัย
และนวัตกรรม(สกสว.)

**THAILAND SCIENCE RESEARCH AND
INNOVATION(TSRI)**

คณะกรรมการส่งเสริมวิทยาศาสตร์ วิจัยและนวัตกรรม(กสว.)

- **หน้าที่และอำนาจ 17 อนุมาตรา (ม. 41 ร่าง พรบ.สภานโยบายฯ)**
 - (๖) บริหารกองทุนส่งเสริมวิทยาศาสตร์ วิจัยและนวัตกรรมตามมาตรา ๕๔
ให้เป็นไปตามระเบียบที่สภานโยบายกำหนด
 - (๗) พิจารณาคำขอของงบประมาณและจัดสรรงบประมาณจากกองทุนให้แก่หน่วยงาน
ในระบบวิจัยและนวัตกรรม ให้สอดคล้องกับแผนด้านวิทยาศาสตร์ วิจัยและนวัตกรรมของประเทศ
และหลักเกณฑ์ตาม (๔)
- **มาตรา 72 วาระเริ่มแรก ให้กรรมการนโยบายกองทุนสนับสนุนการวิจัย**
 - ปฏิบัติหน้าที่ กสว.
 - และกรรมการอำนวยการ สกสว.
 - ไม่เกิน 180 วัน

สำนักงานคณะกรรมการส่งเสริมวิทยาศาสตร์ วิจัยและนวัตกรรม(สกว.)

Thailand Science Research and Innovation(TSRI)

- โอน สกว. มาปฏิบัติหน้าที่
- วัตถุประสงค์
 - รับผิดชอบงานวิชาการและงานธุรการของ กสว.
 - เพื่อส่งเสริม สนับสนุน และขับเคลื่อนระบบวิจัยและนวัตกรรมของประเทศทุกสาขาวิชาการ (ม.43 พรบ.สภา) และระบบวิทยาศาสตร์(ดีความจากชื่อคณะกรรมการและม. 44 อนุ 3)
 - ดีความว่า วิทยาศาสตร์หมายถึงศิลปวิทยาการแขนงต่าง ๆ (พรบ.ส่งเสริมวิทยาศาสตร์ การวิจัยและนวัตกรรม มาตรา 5)
 - เพื่อสร้างความรู้ สร้างนโยบาย
 - สนับสนุนการนำผลงาวิจัยและนวัตกรรมไปใช้ประโยชน์ ทำให้การพัฒนาประเทศอย่างสมดุลและยั่งยืน
 - ต้องไม่ทำวิจัยเอง

สกสว: หน้าที่และอำนาจ จำนวน 15 อนุมาตรา (ร่าง พรบ.สภานโยบายฯ ม. 44)

1. การจัดทำนโยบาย ยุทธศาสตร์และแผน

- ศึกษาวิเคราะห์สถานการณ์ภาพรวมในด้านการวิจัยและนวัตกรรม ในระดับชาติ และนานาชาติ เพื่อใช้ในการจัดทำ...(อนุ 2)
- จัดทำนโยบาย ยุทธศาสตร์ และแผนด้านวิทยาศาสตร์ วิจัยและนวัตกรรมของประเทศ(อนุ 3) (พ.ร.บ.ส่งเสริมฯ (ม. 26))

2. Policy Deployment และ Budget allocation

- จัดทำกรอบเงินงบประมาณ จัดทำคำขอของกองทุน จัดทำหลักเกณฑ์เกี่ยวกับการจัดทำคำขอของงบประมาณและการจัดสรรงบประมาณ(ตัวเลข) ให้แก่หน่วยงานในระบบวิจัยและนวัตกรรมเสนอต่อ กสว. กลับกรองคำขอของงบประมาณใน สอดคล้องกันแผน (อนุ 4-7)

3. ดำเนินการกองทุนส่งเสริมวิทยาศาสตร์ วิจัยและนวัตกรรม (ม.54-63)

- โอนเม็ดเงินงบประมาณ ด้านวิทยาศาสตร์ วิจัยและนวัตกรรมไปยังหน่วยงานในระบบวิจัยและนวัตกรรม
- (การจัดสรรงบประมาณจากกองทุนให้หน่วยงานในระบบวิจัย อำนาจของ กสว.)

ม. 44 พรบ.สถานโยบายฯ หน้าที่ของ สกสว.

(๖) จัดทำหลักเกณฑ์เกี่ยวกับการจัดทำคำของบประมาณและการจัดสรรงบประมาณให้แก่หน่วยงานในระบบวิจัยและนวัตกรรม เสนอต่อ กสว.

(๗) กลับกรองคำของบประมาณของหน่วยงานในระบบวิจัยและนวัตกรรม ให้สอดคล้องกับแผนด้านวิทยาศาสตร์ วิจัยและนวัตกรรมของประเทศ และหลักเกณฑ์ตามมาตรา ๔๑ (๔)

ม. 57 พรบ.สถานโยบายฯ การใช้จ่ายเงินกองทุน...

มาตรา ๕๗ การใช้จ่ายเงินกองทุนให้เป็นไปตามที่ กสว. กำหนด โดยให้ใช้ตามวัตถุประสงค์ของกองทุนเพื่อกิจการ ดังต่อไปนี้

(๑) การจัดสรรเป็นเงินอุดหนุนทั่วไปแก่หน่วยงานในระบบวิจัยและนวัตกรรม ให้สอดคล้องกับแผนด้านวิทยาศาสตร์ วิจัยและนวัตกรรมของประเทศ และหลักเกณฑ์ตามมาตรา ๔๑ (๔)

สทสว: หน้าที่และอำนาจ (ต่อ)

4. พัฒนาการดำเนินงานของหน่วยงานในระบบวิจัยและนวัตกรรม และปรับปรุงระบบบริหารงานวิจัยและนวัตกรรม (ม.44 อนุ 9, 10)
5. จัดทำข้อเสนอและริเริ่มโครงการวิจัยและนวัตกรรมที่สำคัญของประเทศ (ม.44 อนุ 8)
6. กำกับ เร่งรัด ติดตาม ประเมินผลการใช้งบประมาณของหน่วยงานในระบบวิจัยและนวัตกรรม(ม.44 อนุ 12)
7. สนับสนุน ส่งเสริม การทำงานร่วมกันกับทุกภาคส่วนทั้งในและต่างประเทศ (ม.44 อนุ 11, ม. 54 อนุ 4, 5)

โครงสร้างและภารกิจของ สกสว. และกองทุนส่งเสริมวิทยาศาสตร์ วิจัย และนวัตกรรมภายใต้สภานโยบาย



สภานโยบายการอุดมศึกษา วิทยาศาสตร์ วิจัยและนวัตกรรมแห่งชาติ

คณะกรรมการส่งเสริมวิทยาศาสตร์ วิจัยและนวัตกรรม (กสว.)

สำนักงานคณะกรรมการส่งเสริมวิทยาศาสตร์ วิจัย และนวัตกรรม (สกสว.)

กองทุนส่งเสริมวิทยาศาสตร์ วิจัย และนวัตกรรม

ภารกิจของสำนักคณะกรรมการการส่งเสริมวิทยาศาสตร์ วิจัยและนวัตกรรม (สกสว.)

- รับข้อเสนอวิชาการและงานวิชาการ รวมถึงสนับสนุนและอำนวยความสะดวกในการปฏิบัติหน้าที่ของ กสว. และคณะกรรมการพิจารณางบประมาณด้านวิทยาศาสตร์ วิจัย และนวัตกรรมตามมาตรา ๑๒ (๒) เป็นไปอย่างมีประสิทธิภาพ
- จัดทำบัญชีรายชื่อผู้เกี่ยวข้องที่เข้าของงบประมาณและการจัดสรรงบประมาณไปยังหน่วยงานในระดับวิจัยและนวัตกรรมเสนอต่อ กสว.
- เสนอความเห็นต่อสภานโยบายที่ประชุมระดับอุดมศึกษา และติดตามให้มีการจัดทำแผนการดำเนินงานตามแผนพัฒนาการอุดมศึกษา ด้านวิทยาศาสตร์ วิจัยและนวัตกรรมของประเทศไทยที่สอดคล้องกับระดับผลการใช้งบประมาณของหน่วยงานในระดับ วิจัยและนวัตกรรม
- ศึกษาวิเคราะห์สถานการณ์การพัฒนาด้านการวิจัยและนวัตกรรม ในระดับชาติและนานาชาติ เพื่อนำเสนอต่อสภานโยบายในการกำหนดนโยบาย ยุทธศาสตร์ และแผน รวมถึงงบประมาณเพื่อการวิจัยและนวัตกรรม
- กลั่นกรองข้อเสนองบประมาณของหน่วยงานในระดับวิจัยและนวัตกรรม ให้สอดคล้องกับแผนด้านวิทยาศาสตร์ วิจัยและนวัตกรรมของประเทศ และเปลี่ยนแปลงตามมาตรา ๑๒ (๒)
- เสนอความเห็นต่อสภานโยบายที่ประชุมระดับอุดมศึกษา และติดตามให้มีการจัดทำแผนพัฒนาการอุดมศึกษา ด้านวิทยาศาสตร์ วิจัยและนวัตกรรมของประเทศไทยที่สอดคล้องกับระดับผลการใช้งบประมาณของหน่วยงานในระดับ วิจัยและนวัตกรรม
- จัดทำข้อเสนอ และวินิจฉัยโครงการวิจัยและนวัตกรรมที่สำคัญของประเทศไทย ที่ต้องดำเนินการขอทุนมาจากต่างประเทศและภาคเอกชน รวมถึงเสนอแผน และประสานการดำเนินงานกับสถาบันวิจัยที่เกี่ยวข้อง ทั้งที่เป็นภาคีความร่วมมือของหน่วยงานในระดับวิจัยและนวัตกรรม
- ประสานงานและให้คำแนะนำเชิงวิชาการ หน่วยงานที่เกี่ยวข้อง และแผนฯ องค์การปกครองส่วนท้องถิ่น ชุมชนและหน่วยงานในต่างประเทศ ที่เกี่ยวข้องกับการวิจัยและนวัตกรรมและการดำเนินงานด้านวิทยาศาสตร์ และด้านของ กสว. และกองทุน
- จัดทำกรอบวงเงินงบประมาณด้านวิทยาศาสตร์ วิจัยและนวัตกรรมของประเทศเสนอต่อ กสว.
- เสนอความเห็นต่อ กสว. เกี่ยวกับทิศทางและแนวทางการดำเนินงานของหน่วยงานในระดับวิจัยและนวัตกรรม
- จัดทำคำขอของงบประมาณของกองทุนเพื่อเสนอต่อคณะกรรมการพิจารณางบประมาณด้านวิทยาศาสตร์ การวิจัยและนวัตกรรมตามมาตรา ๑๒ (๒)
- เสนอความเห็นต่อ กสว. เกี่ยวกับการกำกับ เร่งรัด และติดตามให้มีการปรับปรุงและแก้ไขระบบหรือกลไกการบริหารจัดการงานวิจัยและนวัตกรรม

กองทุนส่งเสริมวิทยาศาสตร์ วิจัยและนวัตกรรม ภายใต้ สกสว. (มาตรา 54-57)

- **วัตถุประสงค์**

- เพื่อส่งเสริม สนับสนุน และขับเคลื่อนระบบวิทยาศาสตร์ วิจัยและนวัตกรรมของประเทศทุกสาขาวิชาการ
- เพื่อสร้างความรู้ สร้างนโยบาย
- สนับสนุนการนำผลงานวิจัยและนวัตกรรมไปใช้ประโยชน์ทุกระดับ
- ทำให้เกิดการพัฒนาประเทศอย่างสมดุลและยั่งยืน
- ส่งเสริมการผลิตและพัฒนากำลังคนด้านวิทยาศาสตร์ เทคโนโลยี การวิจัยและนวัตกรรม
- ยกระดับความสามารถของผู้ประกอบการ
- พัฒนาโครงสร้างพื้นฐาน

วัตถุประสงค์และการจัดสรรงบประมาณของกองทุนส่งเสริมวิทยาศาสตร์ วิจัยและนวัตกรรม

คณะกรรมการส่งเสริม
วิทยาศาสตร์ วิจัยและนวัตกรรม (กสว)

สำนักงานคณะกรรมการ
ส่งเสริมวิทยาศาสตร์ วิจัย
และนวัตกรรม (สกสว)

กองทุนส่งเสริม
วิทยาศาสตร์ วิจัย
และนวัตกรรม

จัดสรรงบประมาณให้แก่หน่วยงานในระบบวิทยาศาสตร์
วิจัยและนวัตกรรมทั้งในกระทรวง และนอกกระทรวง



วัตถุประสงค์

<p>1</p> <p>ส่งเสริมการผลักดันโครงการ กำลังคนด้านวิทยาศาสตร์ เทคโนโลยี การวิจัยและ นวัตกรรม รวมทั้งยกระดับ ความสามารถของบุคลากร การภาคเอกชน อุตสาหกรรม และภาคบริการ ของประเทศไทย</p>	<p>2</p> <p>พัฒนาโครงสร้างพื้นฐานด้าน วิทยาศาสตร์ เทคโนโลยี การวิจัยและนวัตกรรม</p>	<p>3</p> <p>ส่งเสริมให้โครงการลงทุน ขนาดใหญ่ของประเทศไทย</p>
<p>4</p> <p>สนับสนุนการเชื่อมโยงระบบ นิคมอุตสาหกรรม การรับ การถ่ายทอด และการร่วมมือ กับบุคลากรหรือหน่วยงาน ต่างประเทศ เพื่อให้เกิด เทคโนโลยี และนวัตกรรม ที่ทันสมัยและมีประสิทธิภาพ</p>	<p>5</p> <p>ส่งเสริมความร่วมมือระหว่าง หน่วยงานในระบบการวิจัย และนวัตกรรม หน่วยงาน ของรัฐและเอกชน จัดสรร โครงสร้างพื้นฐาน นิคม อุตสาหกรรมวิจัยและนวัตกรรม ให้ใช้ในการพัฒนาชุมชนและ พื้นที่</p>	<p>6</p> <p>บุกเบิกการวิจัยที่แนวหน้า และการสร้างนวัตกรรมเพื่อ เพิ่มขีดความสามารถในการ แข่งขันของประเทศไทย</p>

หน่วยงานด้านวิทยาศาสตร์

หน่วยงานในระบบวิจัยและนวัตกรรม

01

สำนักงานการวิจัยแห่งชาติ
(วช)

นักวิจัย รายบุคคล
กลุ่มวิจัย

02

หน่วยงานด้านการให้ทุนวิจัยและ
นวัตกรรม

03

หน่วยงานด้านมาตรฐาน
การทดสอบและการบริการคุณภาพ
วิทยาศาสตร์ วิจัยและนวัตกรรม

04

หน่วยงานด้านการจัดการความรู้จาก
งานวิจัยและนวัตกรรมและหน่วยงาน
ซึ่งเป็นผู้ใช้ประโยชน์จากงานวิจัย

05

หน่วยงานด้านอื่นตามที่สถาบันนโยบาย
กำหนด

สำนักงานการวิจัยแห่งชาติ (วช)
สำนักงานพัฒนาการวิจัย
การเกษตร (สวก)
สถาบันวิจัยระบบสาธารณสุข (สวรส)
อื่นๆ

Operation ในระบบ
ววน

ทีมให้ส่วนราชการในกระทรวง
อยู่ในกระทรวงและภาคเอกชน

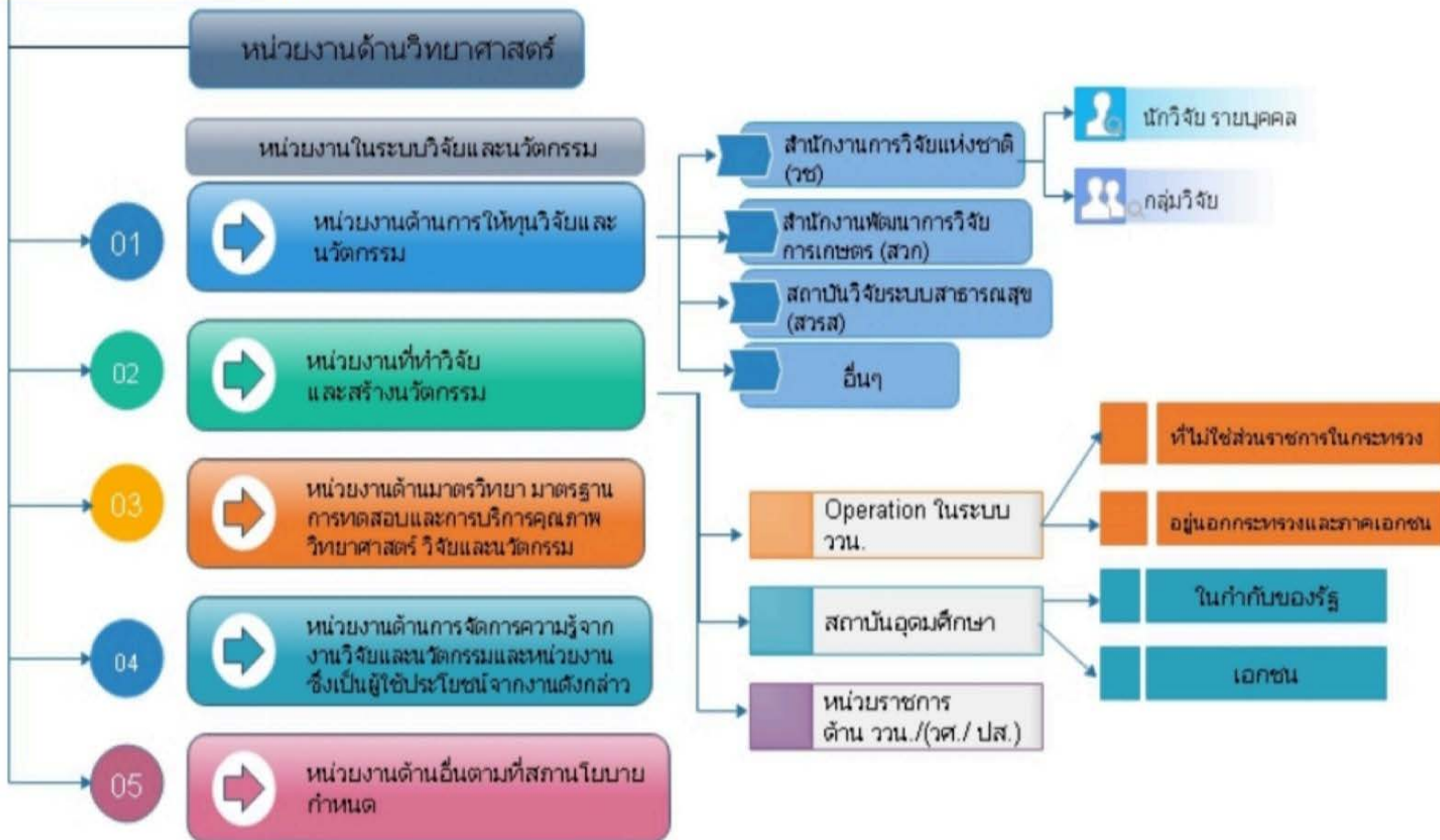
สถาบันอุดมศึกษา

ในกำกับของรัฐ
เอกชน

หน่วยราชการ
ด้าน ววน / (วศ / ปส.)

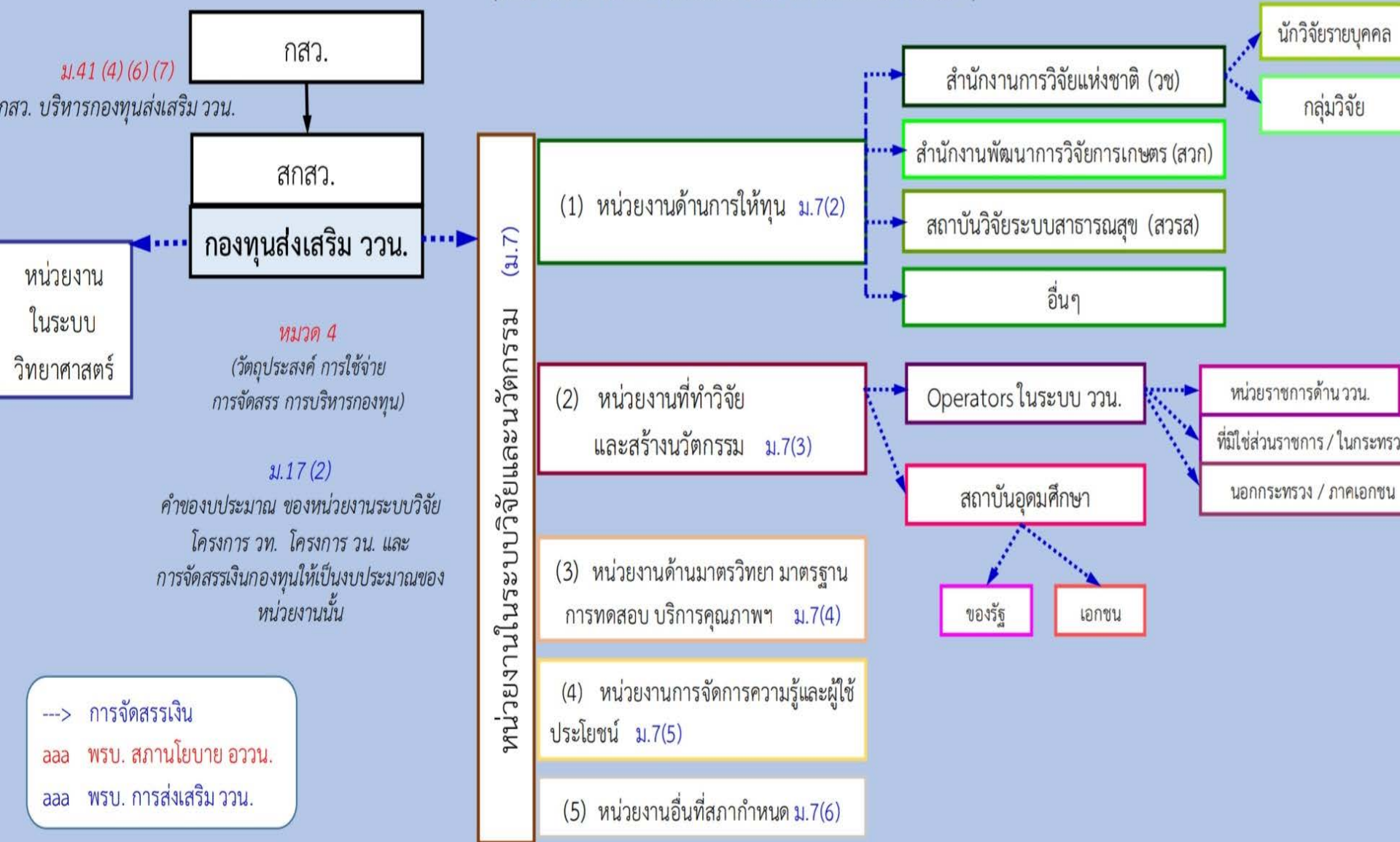
กองทุนส่งเสริม วิทยาศาสตร์ วิจัย และนวัตกรรม

จัดสรรงบประมาณให้แก่หน่วยงานในระบบวิทยาศาสตร์
วิจัยและนวัตกรรมทั้งในกระทรวง และนอกกระทรวง



การจัดสรรงบประมาณ ของ กองทุนส่งเสริมวิทยาศาสตร์ วิจัยและนวัตกรรม

(ตาม พรบ. สภานโยบายฯ และ พรบ. การส่งเสริมฯ)



สรุปภาพรวมหน้าที่ของ สกสว. คือ

- ทำหน้าที่สนับสนุน ส่งเสริม ขับเคลื่อน ระบบวิทยาศาสตร์ และวิทยาการทุกแขนง การวิจัยและนวัตกรรมของประเทศ (ทั้งใน กระทรวง อววน นอกกระทรวง ภาคเอกชนและภาคประชาสังคม) โดยกระบวนการ
 - การขับเคลื่อนเชิงระบบ เชื่อมโยงระบบ ววน.
 - ทำงานร่วมกันในระดับหน่วยงาน
 - การจัดทำนโยบาย ยุทธศาสตร์และแผน
 - ใ้งบประมาณไปที่หน่วยงานในระบบวิทยาศาสตร์ วิจัยและ นวัตกรรม ตัวเลขและตัวเงิน สร้างผลกระทบผ่านการทำงานร่วมกับ หน่วยงานในระบบวิจัยและนวัตกรรม
 - ติดตาม ประเมินผล และการเสริมพลัง

ร่าง

โครงสร้างของ สกสว.

แนวคิดและโครงสร้างเบื้องต้นของ สกสว.

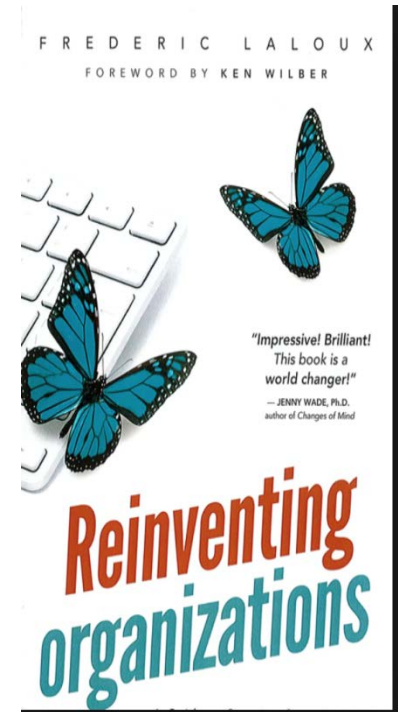
ใช้แนวทาง REINVENTING ORGANIZATION

และ BRAIN BASED ORGANIZATION

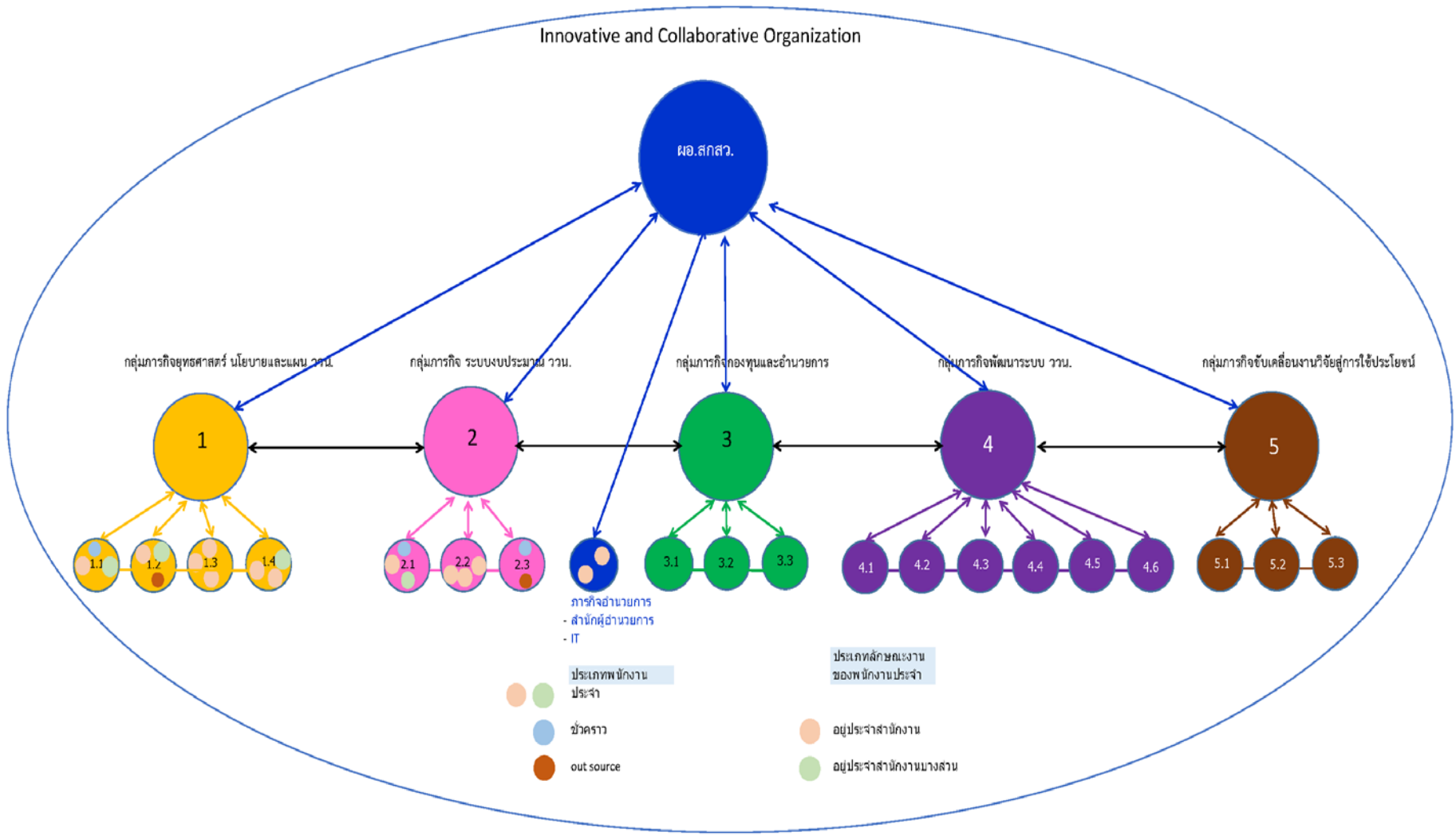
การแบ่งกันทำงานเป็นกลุ่มๆ และอยู่ในองค์กรเดียวกัน อยู่ในเนื้อเดียวกัน โดยการเชื่อมโยงอย่างกว้างขวาง ทุกระดับ

LEARNING ORGANIZATION

- โครงสร้าง ต่อเนื่อง เชื่อมโยง ครอบคลุม VALUE CHAIN
- FULLY INTEGRATED AND FULLY DIGITIZED
- WORKING ANYWHERE

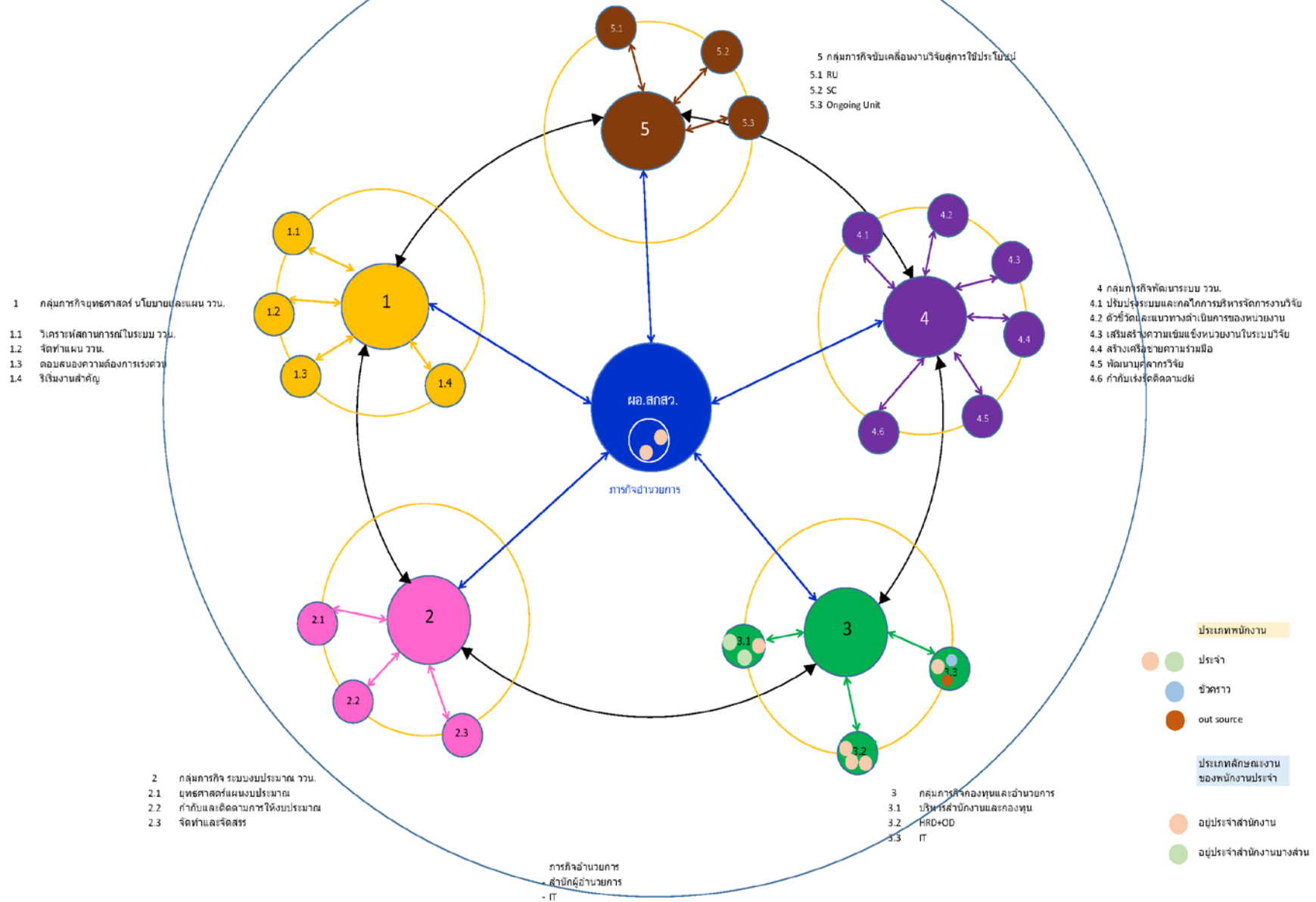


Innovative and Collaborative Organization



Output ปริมาณและคุณภาพงานตามเวลาที่กำหนด
 Input งบประมาณ สำหรับค่าใช้จ่ายคน ค่าดำเนินการ ค่าอาคารสถานที่ อื่นๆ
 Process Self-Managing ไม่จำกัดวิธีการ ไม่ระบุจำนวนคน ไม่ระบุเงินเดือน (แต่ควรมีเกณฑ์ ตามวุฒิการศึกษาและประสบการณ์)
 Evaluation Peer Review: Team Achievement

Innovative and Collaborative Organization



แผนผังโครงสร้าง สำนักงานคณะกรรมการส่งเสริมวิทยาศาสตร์ วิจัยและนวัตกรรม (สกสว.) และอัตรากำลังคน

รวม
ใหม่ 290 เดิม 185

ผอ. สกสว. 5

รอง ผอ.กลุ่มภารกิจ 5

กลุ่มภารกิจยุทธศาสตร์
นโยบายและแผน ววน. 40
30

วิเคราะห์สถานการณ์ใน
ระบบ ววน. 10

จัดทำแผน ววน. 15

ตอบสนองความต้องการ
เร่งด่วน 10

ริเริ่มงานสำคัญ 5

Center for Strategic
Futures 10

Center for CBR 13

กลุ่มภารกิจ ระบบ
งบประมาณ ววน. 60
40

ยุทธศาสตร์แผน
งบประมาณ 20

กำกับและติดตามการ
ใช้งบประมาณ 20

จัดทำและจัดสรร 20

กลุ่มภารกิจบริหารกองทุน
และอำนวยการ 50
35

บริหารกองทุน 15

พัฒนาองค์กรและ
ทรัพยากรมนุษย์ 10

สำนักงานผู้อำนวยการ 5

เทคโนโลยีสารสนเทศ 20

กลุ่มภารกิจ
พัฒนาระบบ ววน. 80
35

ปรับปรุงระบบและกลไก
การบริหารจัดการงานวิจัย 10

ตัวชี้วัดและแนวทาง
ดำเนินการของหน่วยงาน 5

เสริมสร้างความเข้มแข็ง
หน่วยงานในระบบวิจัย 35

สร้างเครือข่ายความร่วมมือ 20

พัฒนาบุคลากร ววน. 10

กลุ่มภารกิจจัดการ
ผลผลิตและผลกระทบ 60
40

การนำผลงานวิจัยไปใช้
ประโยชน์ (RU) 25

การสื่อสารสังคม (SC) 25

หน่วยจัดการโครงการวิจัย
ปัจจุบันและโครงการล่าช้า
(Ongoing unit) 10

ประเทศจะได้อะไรจากการปฏิรูปครั้งนี้ ?

ผลกระทบ

- ความสามารถในการผลิตและการแข่งขันของประเทศเพิ่มขึ้นมาก
- ความเป็นอยู่ที่ดีของสังคม เป็นประเทศพัฒนาแล้ว

KPI of Expected Impact

- **Contribution** ของผลกระทบของ ววน. ต่อ GDP เพิ่มขึ้น ส่งผลให้ GDP ภาพรวมของประเทศเพิ่มขึ้น
- **Contribution** ของผลกระทบของ ววน. ทางบวกต่อเป้าหมายการพัฒนายั่งยืน
- จำนวนองค์กรเอกชน ชุมชน ประชาชนที่ได้รับประโยชน์จาก ววน.

เป้าหมายประเทศ เป้าหมายการปฏิรูปกระทรวงใหม่

เศรษฐกิจฐานนวัตกรรม & คนไทยในศตวรรษที่ 21

เพิ่มขีดความสามารถในการ
แข่งขัน

พัฒนาศักยภาพคนไทย

ลดความเหลื่อมล้ำและ
กระจายโอกาส

พัฒนาทรัพยากรและ
สิ่งแวดล้อมที่ยั่งยืน

เศรษฐกิจฐานนวัตกรรม & คนไทยในศตวรรษที่ 21

เพิ่มขีด
ความสามารถ
ในการแข่งขัน

ลดความเหลื่อม
ล้ำและกระจาย
โอกาส

พัฒนา
ทรัพยากรและ
สิ่งแวดล้อมที่
ยั่งยืน

พัฒนา
ศักยภาพคน
ไทย

สกสว

TSRI

ส่งมอบระบบและนิเวศน์ด้านวิทยาศาสตร์ วิจัยและนวัตกรรมที่มี
Accountability และเอื้อให้เกิดการพัฒนา ววน.ของประเทศไทย

Mechanism

1 แผนด้าน
ววน. และแผน
รายสาขา ที่มี
เป้าหมาย&3H

2 ระบบ
งบประมาณ
แบบ multiyear
และ blockgrant

โปรแกรมสำคัญ
ขนาดใหญ่ และ
โครงสร้าง
พื้นฐาน

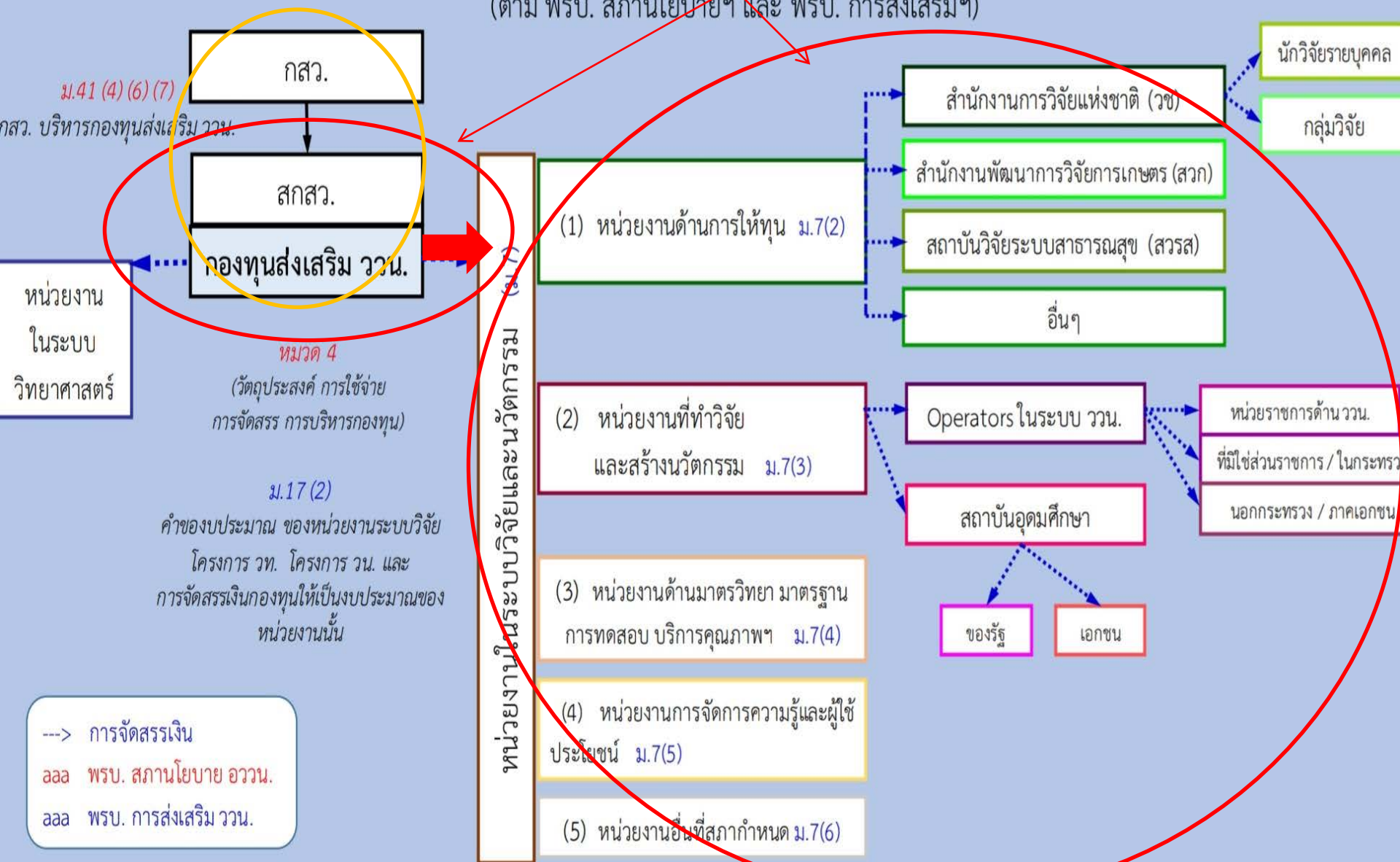
4ระบบส่งเสริม
กลไก เครือข่าย
พัฒนา ววน
และบุคลากร

Accountability

คณะกรรมการติดตามประเมินผล

แต่งตั้งโดยสภามหาวิทยาลัยและนวัตกรรม

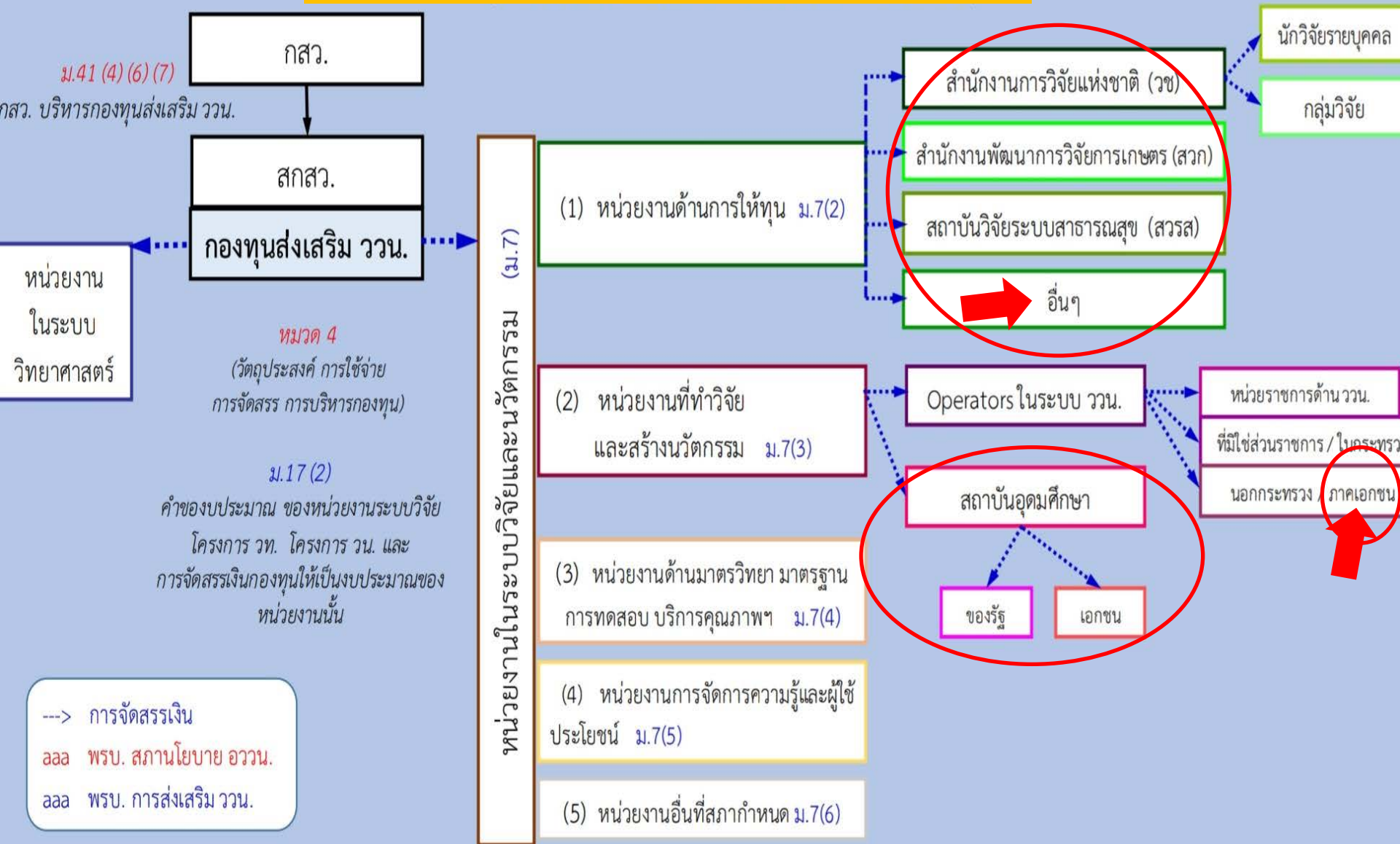
(ตาม พรบ. สภามหาวิทยาลัยฯ และ พรบ. การส่งเสริมฯ)



Key Actors ในระบบวิจัย Key Partners ของ สกสว.

การวิจัย

และนวัตกรรม



มหาวิทยาลัยจะได้อะไร ?

สกลสว

ส่งมอบระบบและนิเวศน์ด้านวิทยาศาสตร์ วิจัยและนวัตกรรมที่มี
Accountability และเอื้อให้เกิดการพัฒนา ววน.ของประเทศ

1 แผน ววน. และแผน
รายสาขา

ผู้เชี่ยวชาญจากมหาวิทยาลัยมีส่วนร่วมในการวิเคราะห์
สถานการณ์ ววน. และการจัดทำแผนรายสาขาร่วมกับ
หน่วยงานรัฐ เอกชน และประชาสังคม

2 ระบบงบประมาณ
แบบ multiyear และ
blockgrant

จัดให้มีค่าของงบประมาณจากมหาวิทยาลัยที่สอดคล้องกับ
ความต้องการประเทศ เปิดพื้นที่ให้ **frontier research**
และการริเริ่มงานสำคัญร่วมกับเอกชนและ **users**

3 โปรแกรมสำคัญ
ขนาดใหญ่ และ
โครงสร้างพื้นฐาน

เป็นตัวกลางระหว่างมหาวิทยาลัยกับสำนักงบประมาณที่จะ
สร้างความเข้าใจ กลไกกลั่นกรองที่ดี เพื่อให้การสนับสนุน
โปรแกรมขนาดใหญ่ที่จะมีผลกระทบเกิดขึ้นได้จริง

4 ระบบ กลไก เครือข่ายพัฒนา ววน และบุคลากร

- เปิดรับฟังความเห็นจากมหาวิทยาลัย เพื่อเสนอมาตรการ สิทธิประโยชน์ แรงจูงใจ หรือการเสนอปรับแก้ระเบียบหรือกฎหมายต่างๆที่ไม่เอื้อต่อการผลักดันงานวิจัยและนวัตกรรมของมหาวิทยาลัย โดยใช้กลไกของ กสว. เชื่อมโยงกับสภาฯ
- ร่วมกับมหาวิทยาลัยสร้าง knowledge platform ระดับประเทศใช้เครือข่ายวิชาการ สมาคมวิชาการ วิชาชีพเพื่อการพัฒนาศาสตร์ทุกแขนงและการเรียนรู้ข้ามศาสตร์ การเชื่อมโยงกับต่างประเทศ
- เชื่อมโยงมหาวิทยาลัยกับผู้ใช้ประโยชน์จากงานวิจัยและนวัตกรรม ทั้งด้านนโยบาย พาณิชยกรรม สังคม ชุมชน สิ่งแวดล้อม เพื่อให้เกิดผลงานวิจัยและนวัตกรรมที่ตรงเป้าหมายและใช้ประโยชน์ได้

4 ระบบ กลไก เครือข่ายพัฒนา ววน และบุคลากร

- สร้างความเข้มแข็งของกลไกด้าน ววน ของมหาวิทยาลัย on-demand โดยการประสาน การสนับสนุนกำลังคนและงบประมาณ เช่น การบริหารจัดการงานวิจัย หน่วยบริหารจัดการทรัพย์สินทางปัญญาของมหาวิทยาลัย
- สนับสนุนงบประมาณเพื่อการสร้าง ecosystem ทางการศึกษาวิจัย ของมหาวิทยาลัย เช่น excellent centers โครงการตำราที่เกิดจากผลงานจากการวิจัย การแปลหนังสือ
- สนับสนุนการพัฒนากำลังคน ววน. ในทุกระดับ โดยเป็นแกนกลาง เชื่อมโยงมหาวิทยาลัย ภาคเอกชน ภาคประชาชน การสนับสนุน การพัฒนากำลังคนเพื่อรับการถ่ายทอดเทคโนโลยีจาก FDI

Q & A

ขอบคุณค่ะ