



กองงานโสตทัศนศึกษา
มหาวิทยาลัยราชภัฏอุบลราชธานี
ในพระบรมราชูปถัมภ์ จังหวัดอุบลราชธานี



แผนปฏิบัติการประจำปี พ.ศ. ๒๕๕๔
งบประมาณรายจ่ายประจำปี พ.ศ. ๒๕๕๔



แผนปฏิบัติการประจำปีงบประมาณ พ.ศ. 2554
มหาวิทยาลัยราชภัฏวไลยอลงกรณ์ ในพระบรมราชูปถัมภ์
จังหวัดปทุมธานี

กองนโยบายและแผน สำนักงานอธิการบดี

ตุลาคม 2554

คำนำ

ตามที่สภามหาวิทยาลัยราชภัฏวไลยอลงกรณ์ ในพระบรมราชูปถัมภ์ ได้มติเห็นชอบกรอบของแผนยุทธศาสตร์ แผนพัฒนามหาวิทยาลัยราชภัฏวไลยอลงกรณ์ ในพระบรมราชูปถัมภ์ ปี พ.ศ. 2553-2556 และคำขอตั้งงบประมาณประจำปี พ.ศ. 2554 ของมหาวิทยาลัย เพื่อที่คณะผู้บริหารนำไปใช้เป็นกรอบในการดำเนินการพัฒนาและบริหารจัดการงานตามภารกิจของมหาวิทยาลัยให้บรรลุผล มหาวิทยาลัยโดยคณะกรรมการบริหารมหาวิทยาลัยจึงได้ร่วมมือกันจัดการประชุมเชิงปฏิบัติการเพื่อสร้างความเข้าใจในการแปลงนโยบายและแผนงานที่กำหนดไว้ไปสู่การปฏิบัติ ในรูปแบบของการจัดทำแผนปฏิบัติการประจำปี โดยในส่วนของแผนปฏิบัติการประจำปี พ.ศ. 2554 ระดับมหาวิทยาลัย จะเป็นการนำประเด็นยุทธศาสตร์และแผนงานโครงการที่ผ่านความเห็นชอบและได้รับการจัดสรรงบประมาณมาแจกแจงรายละเอียดเกี่ยวกับตัวชี้วัดผลงาน ค่าเป้าหมาย แนวทางการปฏิบัติการกรอบเวลาในการดำเนินงาน หน่วยงานหลักที่รับผิดชอบ และงบประมาณที่ใช้ในการดำเนินการ

สำหรับในส่วนของแผนปฏิบัติการประจำปี ของแต่ละหน่วยงาน มหาวิทยาลัยได้มอบหมายให้หน่วยงานจัดทำแผนปฏิบัติการประจำปีแยกต่างหาก โดยมีวัตถุประสงค์หลักให้หน่วยงานต่าง ๆ ได้มีการกำหนดแผนงาน โครงการที่จะดำเนินการ รวมทั้งกำหนดกรอบวงเงินงบประมาณตามที่ได้รับการจัดสรรตามมติสภามหาวิทยาลัย โดยในการนี้หน่วยงานจะต้องจัดทำรายละเอียดโครงการเพื่อใช้ประกอบการพิจารณาอนุมัติงบประมาณเพื่อการดำเนินการโดยละเอียดอีกครั้งหนึ่ง

มหาวิทยาลัยคาดหวังว่าแผนปฏิบัติการประจำปี พ.ศ. 2554 ฉบับนี้ จะเป็นเครื่องมือสำคัญในการประสานการดำเนินงานระหว่างหน่วยงาน รวมทั้งใช้เป็นกรอบในการกำกับติดตาม ประเมินผลการปฏิบัติงาน ในโอกาสต่อไป

ขอขอบคุณคณะกรรมการบริหารและบุคลากรที่เกี่ยวข้องทุกฝ่ายที่ให้ความร่วมมือ แสดงความคิดเห็น ให้ข้อมูลที่เกี่ยวข้อง จนทำให้การจัดทำเอกสารแผนปฏิบัติการประจำปี สำเร็จลุล่วงลงด้วยดี

มหาวิทยาลัยราชภัฏวไลยอลงกรณ์ ในพระบรมราชูปถัมภ์ จังหวัดปทุมธานี

สารบัญ

	หน้า
คำนำ	ก
ปรัชญา วิสัยทัศน์ พันธกิจ	1
ภารกิจของมหาวิทยาลัยราชภัฏตามที่กำหนดในพระราชบัญญัติ	3
เป้าประสงค์/ตัวชี้วัดความสำเร็จ	4
ตัวชี้วัดและเป้าหมายผลงานตามงานตามภารกิจหลัก ประจำปีงบประมาณ 2554	5
การจัดโครงสร้างองค์การเพื่อรองรับและขับเคลื่อนยุทธศาสตร์	8
ประเด็นยุทธศาสตร์และกลยุทธ์การดำเนินงาน	9
จุดเน้นการขับเคลื่อนมหาวิทยาลัยสู่ยุค 4 G	10
แผนที่ยุทธศาสตร์มหาวิทยาลัยราชภัฏวไลยอลงกรณ์ ในพระบรมราชูปถัมภ์	11
รายละเอียดของประเด็นยุทธศาสตร์และกลยุทธ์การพัฒนามหาวิทยาลัย	12
แผนภาพกรอบแนวทางดำเนินงานตามประเด็นยุทธศาสตร์ที่ 1	15
โครงการภายใต้ประเด็นยุทธศาสตร์ที่ 1	16
สาระสังเขปของโครงการภายใต้ประเด็นยุทธศาสตร์ที่ 1	17
แผนภาพกรอบแนวทางดำเนินงานตามประเด็นยุทธศาสตร์ที่ 2	21
โครงการภายใต้ประเด็นยุทธศาสตร์ที่ 2	22
สาระสังเขปของโครงการภายใต้ประเด็นยุทธศาสตร์ที่ 2	23

สารบัญ

	หน้า
แผนภาพกรอบแนวทางดำเนินงานตามประเด็นยุทธศาสตร์ที่ 3	26
โครงการภายใต้ประเด็นยุทธศาสตร์ที่ 3	27
สาระสังเขปของโครงการภายใต้ประเด็นยุทธศาสตร์ที่ 3	28
แผนภาพกรอบแนวทางดำเนินงานตามประเด็นยุทธศาสตร์ที่ 4	31
โครงการภายใต้ประเด็นยุทธศาสตร์ที่ 4	32
สาระสังเขปของโครงการภายใต้ประเด็นยุทธศาสตร์ที่ 4	35
ภาคผนวก	43
งบประมาณรายจ่ายประจำปีงบประมาณ พ.ศ. 2554	45
กรอบนโยบายการจัดทำและการจัดสรรงบประมาณรายจ่าย ประจำปี พ.ศ. 2554	46
ตารางที่ 1 งบประมาณการรายได้	48
ตารางที่ 2 งบประมาณการงบประมาณรายได้และงบประมาณที่ขอตั้ง ปีงบประมาณ พ.ศ. 2554	49
ตารางที่ 3 รายละเอียดงบประมาณรายจ่ายตามประเภทและงบรายจ่าย ปีงบประมาณ พ.ศ. 2554	50
ยุทธศาสตร์การจัดสรรงบประมาณ	53
รายละเอียดการวงเงินในการจัดสรรงบประมาณเงินรายได้ ปีงบประมาณ พ.ศ. 2554	57
ตารางที่ 4 ผลการจัดสรรงบประมาณให้แก่หน่วยงาน ปีงบประมาณ พ.ศ. 2554	60
ตารางที่ 5 การจัดสรรงบประมาณลงสู่หน่วยงานและหน่วยงานที่ควบคุมการเบิกจ่ายงบประมาณ ปีงบประมาณ พ.ศ. 2554	61

แผนปฏิบัติการประจำปีงบประมาณ พ.ศ. 2554 มหาวิทยาลัยราชภัฏวไลยอลงกรณ์ ในพระบรมราชูปถัมภ์ จังหวัดปทุมธานี

มหาวิทยาลัยราชภัฏวไลยอลงกรณ์ ในพระบรมราชูปถัมภ์ เป็นสถาบันอุดมศึกษาเพื่อการพัฒนาท้องถิ่น ที่เสริมสร้างพลังปัญญาของแผ่นดิน ฟื้นฟูพลังการเรียนรู้ เชิดชูภูมิปัญญาท้องถิ่น สร้างสรรค์ศิลปวิทยา เพื่อความเจริญก้าวหน้าอย่างมั่นคงและยั่งยืนของปวงชน มีส่วนร่วมในการบริหารจัดการ การบำรุงรักษา การใช้ประโยชน์ จากทรัพยากรธรรมชาติและสิ่งแวดล้อม โดยมีวัตถุประสงค์เพื่อให้การศึกษา ส่งเสริมวิชาการและวิชาชีพชั้นสูง จัดการเรียนการสอน การวิจัย การให้บริการทางวิชาการ แก่สังคม ปรับปรุง ถ่ายทอด และพัฒนาเทคโนโลยี ทำนุบำรุงศิลปวัฒนธรรม ผลิตครูและส่งเสริมวิทยฐานะครู

ปรัชญา

วิชาการเด่น เน้นคุณธรรม นำท้องถิ่นพัฒนา ก้าวหน้าด้านเทคโนโลยี

วิสัยทัศน์ (Vision)

มหาวิทยาลัยราชภัฏวไลยอลงกรณ์ ในพระบรมราชูปถัมภ์ จังหวัดปทุมธานี เป็นสถาบันอุดมศึกษาชั้นนำเพื่อพัฒนาท้องถิ่นในอุษาคเนย์

พันธกิจ (Mission)

มหาวิทยาลัยราชภัฏวไลยอลงกรณ์ ในพระบรมราชูปถัมภ์ จังหวัดปทุมธานี มีภาระหน้าที่ในการปฏิบัติงาน ตามที่กำหนดในพระราชบัญญัติมหาวิทยาลัยราชภัฏ พ.ศ. 2547 มาตรา 7 และ 8 ดังนี้

มาตรา 7 ให้มหาวิทยาลัยเป็นสถาบันอุดมศึกษาเพื่อการพัฒนาท้องถิ่นที่เสริมสร้างพลังปัญญาของแผ่นดิน ฟื้นฟูพลังการเรียนรู้ เชิดชูภูมิปัญญาของท้องถิ่น สร้างสรรค์ศิลปวิทยา เพื่อความเจริญก้าวหน้าอย่างมั่นคงและยั่งยืนของปวงชน มีส่วนร่วมในการจัดการ การบำรุงรักษา การใช้ประโยชน์จากทรัพยากรธรรมชาติและสิ่งแวดล้อมอย่างสมดุลและยั่งยืน โดยมีวัตถุประสงค์ให้การศึกษา ส่งเสริมวิชาการและวิชาชีพชั้นสูง ทำการสอน วิจัย ให้บริการทางวิชาการแก่สังคม ปรับปรุง ถ่ายทอด และพัฒนาเทคโนโลยี ทำนุบำรุงศิลปะและวัฒนธรรม ผลิตครูและส่งเสริมวิทยฐานะครู

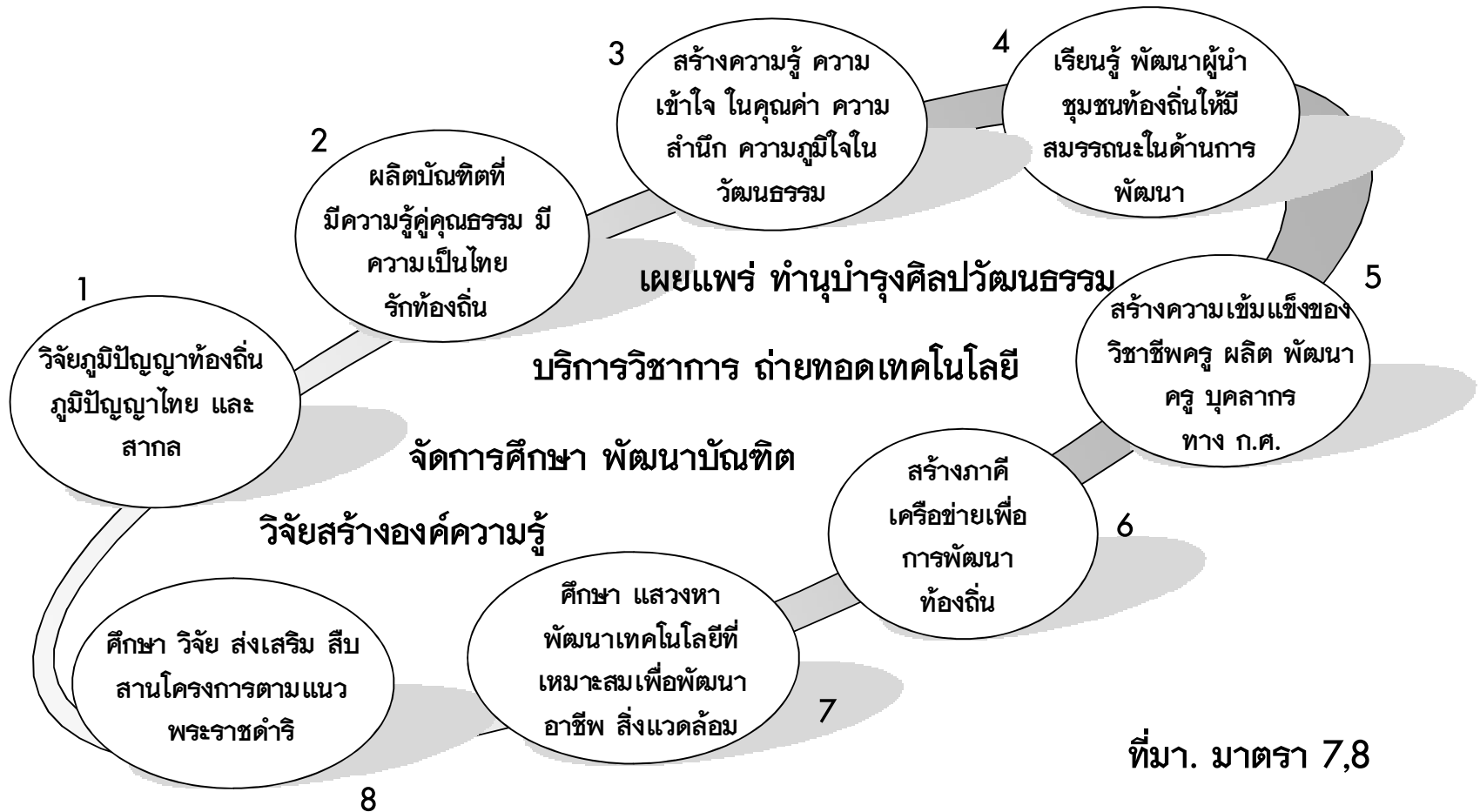
มาตรา 8 ในการดำเนินงานเพื่อให้บรรลุวัตถุประสงค์ตามมาตรา 7 ให้กำหนดภาระหน้าที่ของมหาวิทยาลัย ดังต่อไปนี้

1. แสวงหาความจริงเพื่อสู่ความเป็นเลิศทางวิชาการ บนพื้นฐานของภูมิปัญญาท้องถิ่น ภูมิปัญญาไทย และภูมิปัญญาสากล
2. ผลิตบัณฑิตที่มีความรู้คู่คุณธรรม สำนึกในความเป็นไทย มีความรักและผูกพันต่อท้องถิ่น อีกทั้งส่งเสริมการเรียนรู้ตลอดชีวิตในชุมชนเพื่อช่วยให้คนในท้องถิ่นรู้เท่าทันการเปลี่ยนแปลง การผลิตบัณฑิตดังกล่าวจะต้องให้มีจำนวนและคุณภาพสอดคล้องกับแผนการผลิตบัณฑิตของประเทศ
3. เสริมสร้างความรู้ความเข้าใจในคุณค่า ความสำนึก และความภูมิใจในวัฒนธรรมของท้องถิ่นและของชาติ
4. เรียนรู้และเสริมสร้างความเข้มแข็งของผู้นำชุมชน ผู้นำศาสนา และนักการเมืองท้องถิ่นให้มีจิตสำนึกประชาธิปไตย คุณธรรม จริยธรรม และความสามารถในการบริหารงานพัฒนาชุมชนและท้องถิ่นเพื่อประโยชน์ของส่วนรวม
5. เสริมสร้างความเข้มแข็งของวิชาชีพครู ผลิตและพัฒนาครูและบุคลากรทางการศึกษาให้มีคุณภาพและมาตรฐานที่เหมาะสมกับการเป็นวิชาชีพชั้นสูง
6. ประสานความร่วมมือและช่วยเหลือเกื้อกูลกันระหว่างมหาวิทยาลัย ชุมชน องค์กรปกครองส่วนท้องถิ่นและองค์กรอื่นทั้งในและต่างประเทศ เพื่อการพัฒนาท้องถิ่น
7. ศึกษาและแสวงหาแนวทางพัฒนาเทคโนโลยีพื้นบ้านและเทคโนโลยีสมัยใหม่ให้เหมาะสมกับการดำรงชีวิตและการประกอบอาชีพของคนในท้องถิ่น รวมถึงการแสวงหาแนวทางเพื่อส่งเสริมให้เกิดการจัดการ การบำรุงรักษาและการใช้ประโยชน์จากทรัพยากรธรรมชาติและสิ่งแวดล้อมอย่างสมดุลและยั่งยืน
8. ศึกษา วิจัย ส่งเสริมและสืบสานโครงการอันเนื่องมาจากแนวพระราชดำริในการปฏิบัติภารกิจของมหาวิทยาลัย เพื่อการพัฒนาท้องถิ่น

วัตถุประสงค์

1. เพื่อจัดการศึกษา พัฒนาศึกษา
2. เพื่อวิจัยสร้างองค์ความรู้
3. เพื่อบริการวิชาการ ถ่ายทอดเทคโนโลยี
4. เพื่อเผยแพร่ ทำนุบำรุงศิลปวัฒนธรรม

ภารกิจของมหาวิทยาลัยราชภัฏตามที่กำหนดในพรบ.



เป้าประสงค์/ตัวชี้วัดความสำเร็จ

เป้าประสงค์/ตัวชี้วัดความสำเร็จ	ค่าเป้าหมาย
1. สร้างสรรค์งานวิชาการที่มีมาตรฐาน ทรัพยากรมนุษย์ที่มีคุณภาพและคุณธรรม เพื่อรับใช้สังคมและสืบสานศิลปวัฒนธรรม	
KPI 1.1 ร้อยละของการสร้างผลงานทางวิชาการต่อจำนวนอาจารย์ที่เผยแพร่ได้ตรงตามเกณฑ์ของประกาศ กพอ.	80%
KPI 1.2 ร้อยละความสำเร็จในการรับนักศึกษาตามแผนการรับ	80%
KPI 1.3 จำนวนบัณฑิตที่จบการศึกษาตามกรอบเวลาและได้งานทำตรงตามสาขาภายใน 1 ปี	60%
KPI 1.4 ร้อยละของความพึงพอใจผู้ใช้บัณฑิตอยู่ในเกณฑ์สูง	85%
KPI 1.5 ร้อยละของหลักสูตรที่มีการบูรณาการการเรียนการสอนเพื่อการพัฒนาท้องถิ่นและสอดคล้องกับเกณฑ์ TQF	25%
KPI 1.6 ร้อยละของหลักสูตรที่มีการพัฒนาให้สอดคล้องกับเกณฑ์มาตรฐานหลักสูตร (TQF)	25%
2. บูรณาการทางวิชาการทั้งศาสตร์และศิลป์ เพื่อพัฒนาท้องถิ่นอย่างยั่งยืน	
KPI 2.1 จำนวนหลักสูตรหรือโครงการให้บริการวิชาการที่มีการบูรณาการระหว่างสาขา หลักสูตรที่เพิ่มขึ้น	10
KPI 2.2 จำนวนรายได้จากการวิจัย การให้คำปรึกษาและการให้บริการวิชาการ (ล้านบาท)	20
KPI 2.3 จำนวนศูนย์การเรียนรู้ของศาสตร์สาขาต่างๆ เพื่อการพัฒนาท้องถิ่นเชิงบูรณาการ	8
3. เป็นองค์กรที่มีธรรมาภิบาลในการบริหารงาน ยึดหลักปรัชญาเศรษฐกิจพอเพียง และเป็นองค์กรแห่งการเรียนรู้	
KPI 3.1 มหาวิทยาลัยผ่านการประเมินของสำนักงาน ก.พ.ร. ในระดับดี	3.5
KPI 3.2 ระดับความสำเร็จในการพัฒนามหาวิทยาลัยเป็นแหล่งเรียนรู้ของชุมชน และหน่วยงานต้นแบบด้านองค์การแห่งความพอเพียง	5
KPI 3.3 ระดับความสำเร็จในการพัฒนามหาวิทยาลัยให้มีระบบบริหารการเงินที่มีมาตรฐาน (5 ประเด็น)	5

ตัวชี้วัดและเป้าหมายผลงานตามงานตามภารกิจหลัก ประจำปีงบประมาณ 2554 จำแนกตามหน่วยงานจัดการศึกษา

ที่	ชื่อหน่วยงาน	1 จำนวนหลักสูตร ใหม่ที่พัฒนาได้ ตามแผน	2 จำนวนหลักสูตร เดิมที่ปรับปรุง ตามเกณฑ์ TQF	3 นักศึกษาใหม่ที่ รับเข้าเรียนได้ ตามแผนการ	4 นักศึกษา ภาคปกติที่ได้รับ การพัฒนาตรง ตามเกณฑ์	5 ร้อยละของ อาจารย์ที่มี ผลงานวิชาการ เผยแพร่	6 ร้อยละของ อาจารย์ที่มี ผลงานวิจัยและ พัฒนานวัตกรรม ที่เผยแพร่
1	คณะครุศาสตร์	100 %	100 %	85 %	85 %	30 %	30 %
2	คณะมนุษยศาสตร์และสังคมศาสตร์	100 %	100 %	85 %	85 %	30 %	30 %
3	คณะวิทยาการจัดการ	100 %	100 %	85 %	85 %	30 %	30 %
4	คณะวิทยาศาสตร์และเทคโนโลยี	100 %	100 %	85 %	85 %	30 %	30 %
5	คณะเทคโนโลยีอุตสาหกรรม	100 %	100 %	85 %	85 %	30 %	30 %
6	คณะเทคโนโลยีการเกษตร	100 %	100 %	85 %	85 %	30 %	30 %
7	วิทยาลัยนวัตกรรมการจัดการ (นวก.)	100 %	100 %	85 %	85 %	30 %	30 %
8	วิทยาลัยการจัดการและสารสนเทศ (วจส.)	100 %	100 %	85 %	85 %	30 %	30 %
9	วิทยาลัยอาชีวศึกษา (วอน.)	100 %	100 %	85 %	85 %	30 %	30 %
10	วิทยาลัยสหวิทยาการเพื่อการพัฒนา (สวพ.)	100 %	100 %	85 %	85 %	30 %	30 %
	รวม	100 %	100 %	85 %	85 %	30 %	30 %

หมายเหตุ พิจารณากำหนดจากกรอบภารกิจของ พรบ. แผนยุทธศาสตร์การพัฒนามหาวิทยาลัย และกรอบการประเมินคุณภาพการศึกษาภายนอกของ สกอ. สมศ.

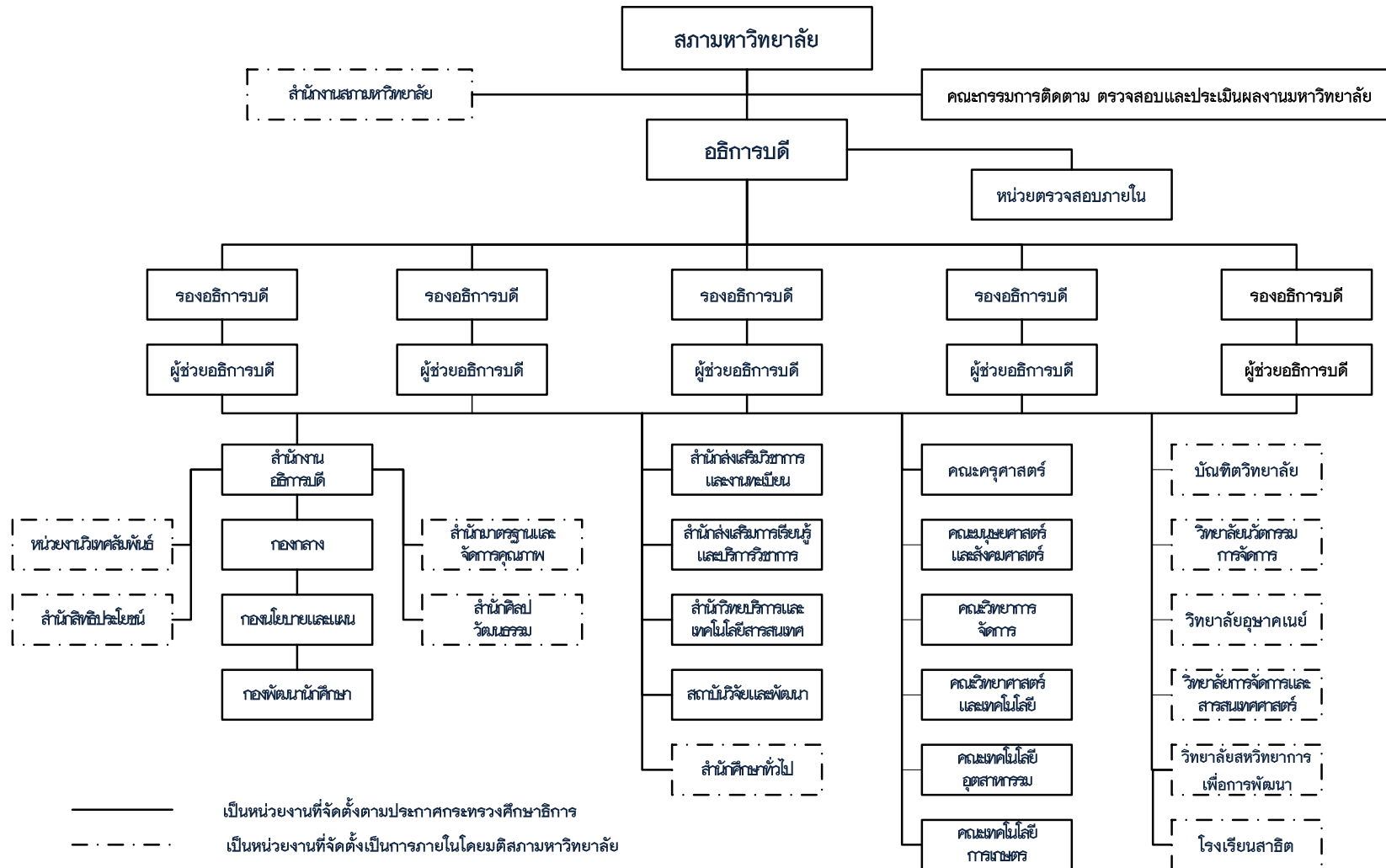
ตัวชี้วัดและเป้าหมายผลงานตามงานตามภารกิจหลัก ประจำปีงบประมาณ 2554 จำแนกตามหน่วยงานจัดการศึกษา

ที่	ชื่อหน่วยงาน	7 ร้อยละอาจารย์ ที่ร่วมกิจกรรม พัฒนาสมรรถนะ ตามแผนที่ กำหนด	8 คะแนนผลการ ประเมินคุณภาพ ของ สกอ.	9 รายได้ทุน สนับสนุนการ วิจัย จากหน่วยงาน ภายนอก	10 รายได้บริการ วิชาการจาก หน่วยงาน ภายนอก	11 ร้อยละของ อาจารย์ที่เป็นที่ ปรึกษาให้แก่ หน่วยงาน ภายนอก	12 จำนวนศูนย์การ เรียนรู้ เพื่อความ เป็นเลิศที่จัดตั้ง และมีผลงาน
1	คณะครุศาสตร์	90 %	>3.51	1.5 ล้านบาท	2.5 ล้านบาท	25%	1
2	คณะมนุษยศาสตร์และสังคมศาสตร์	90 %	>3.51	1.5 ล้านบาท	2.5 ล้านบาท	25%	1
3	คณะวิทยาการจัดการ	90 %	>3.51	1.5 ล้านบาท	2.5 ล้านบาท	25%	1
4	คณะวิทยาศาสตร์และเทคโนโลยี	90 %	>3.51	1.5 ล้านบาท	2.5 ล้านบาท	25%	1
5	คณะเทคโนโลยีอุตสาหกรรม	90 %	>3.51	1.5 ล้านบาท	2.5 ล้านบาท	25%	1
6	คณะเทคโนโลยีการเกษตร	90 %	>3.51	1.5 ล้านบาท	2.5 ล้านบาท	25%	1
7	วิทยาลัยนวัตกรรมการจัดการ (นวก.)	90 %	>3.51	1.5 ล้านบาท	2.5 ล้านบาท	25%	1
8	วิทยาลัยการจัดการและสารสนเทศ (วจส.)	90 %	>3.51	1.5 ล้านบาท	2.5 ล้านบาท	25%	1
9	วิทยาลัยอาชีวศึกษา (วอน.)	90 %	>3.51	1.5 ล้านบาท	2.5 ล้านบาท	25%	1
10	วิทยาลัยสหวิทยาการเพื่อการพัฒนา (สวพ.)	90 %	>3.51	1.5 ล้านบาท	2.5 ล้านบาท	25%	1
	รวม/เฉลี่ย	90 %	>3.51	10 ล้านบาท	20 ล้านบาท	25%	10

ตัวชี้วัดและเป้าหมายผลงานตามงานตามภารกิจหลัก ประจำปีงบประมาณ 2554 จำแนกตามหน่วยงานจัดการศึกษา

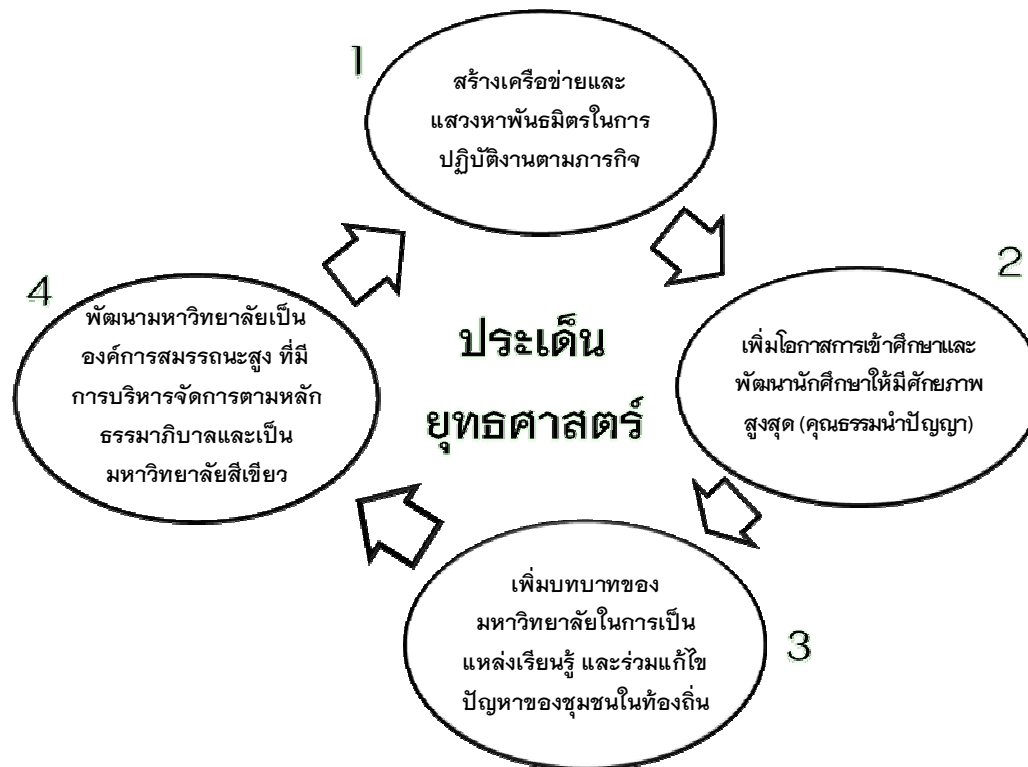
ที่	ชื่อหน่วยงาน	13 ระดับ ความสำเร็จใน การบริการ วิชาการที่จัด ให้แก่ชุมชน	14 ระดับความสำเร็จ การส่งเสริมทำนุ บำรุง ศิลปวัฒนธรรม	15 ระดับ ความสำเร็จใน การพัฒนา โรงเรียนที่ร่วม เป็นเครือข่าย	16 ระดับ ความสำเร็จการ นำผลการบริการ วิชาการมาบูรณา การการเรียนการ สอน	17 ระดับ ความสำเร็จใน การชี้แนะและ/หรือ แก้ปัญหาสังคม	18 ระดับ ความสำเร็จการ สืบสานโครงการ พระราชดำริ
1	คณะครุศาสตร์	85 %	85 %	85 %	85 %	85 %	85 %
2	คณะมนุษยศาสตร์และสังคมศาสตร์	85 %	85 %	85 %	85 %	85 %	85 %
3	คณะวิทยาการจัดการ	85 %	85 %	85 %	85 %	85 %	85 %
4	คณะวิทยาศาสตร์และเทคโนโลยี	85 %	85 %	85 %	85 %	85 %	85 %
5	คณะเทคโนโลยีอุตสาหกรรม	85 %	85 %	85 %	85 %	85 %	85 %
6	คณะเทคโนโลยีการเกษตร	85 %	85 %	85 %	85 %	85 %	85 %
7	วิทยาลัยนวัตกรรมการจัดการ (นวก.)	85 %	85 %	85 %	85 %	85 %	85 %
8	วิทยาลัยการจัดการและสารสนเทศ (วจส.)	85 %	85 %	85 %	85 %	85 %	85 %
9	วิทยาลัยสุขภาพนศึกษา (วอน.)	85 %	85 %	85 %	85 %	85 %	85 %
10	วิทยาลัยสหวิทยาการเพื่อการพัฒนา (สวพ.)	85 %	85 %	85 %	85 %	85 %	85 %
	รวม	85 %	85 %	85 %	85 %	85 %	85 %

โครงสร้างองค์การมหาวิทยาลัยราชภัฏวไลยอลงกรณ์ ในพระบรมราชูปถัมภ์ จังหวัดปทุมธานี

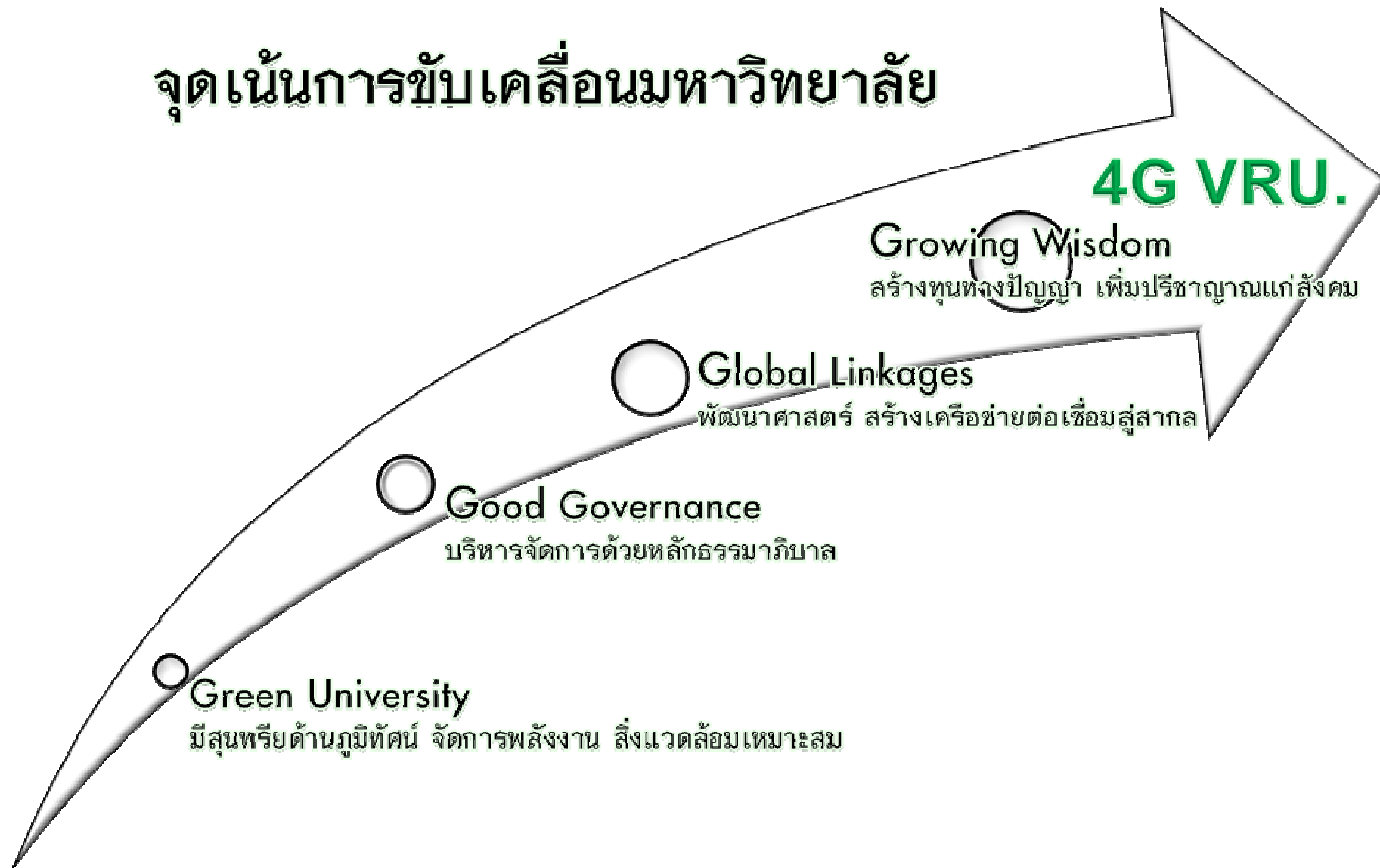


ประเด็นยุทธศาสตร์และกลยุทธ์การดำเนินงาน

จากกรอบของวิสัยทัศน์ เป้าประสงค์และประเด็นท้าทายจากการประชุมสัมมนาเชิงปฏิบัติการและการรับฟังความเห็นของคณะผู้บริหาร คณาจารย์บางส่วน ทำให้ได้มา ซึ่งข้อสรุปเกี่ยวกับประเด็นยุทธศาสตร์ที่มหาวิทยาลัยพึงต้องดำเนินการ เพื่อก้าวข้ามประเด็นท้าทายและนำพามหาวิทยาลัยให้บรรลุเป้าหมายตามวิสัยทัศน์ และเป้าประสงค์ที่สภามหาวิทยาลัยกำหนดไว้ ดังนี้



จุดเน้นการขับเคลื่อนมหาวิทยาลัย



แผนที่ยุทธศาสตร์มหาวิทยาลัยราชภัฏวไลยอลงกรณ์ ในพระบรมราชูปถัมภ์

มหาวิทยาลัยราชภัฏวไลยอลงกรณ์ ในพระบรมราชูปถัมภ์ เป็นสถาบันอุดมศึกษาชั้นนำเพื่อพัฒนาท้องถิ่นในอุษาคเนย์



รายละเอียดของประเด็นยุทธศาสตร์และกลยุทธ์การพัฒนามหาวิทยาลัย

1. สร้างเครือข่ายและแสวงหาพันธมิตรในการปฏิบัติงานตามภารกิจเชิงบูรณาการ
 - การสร้างความร่วมมือจัดการศึกษา การวิจัยและพัฒนานวัตกรรม และการให้บริการวิชาการ
 - การแสวงหาทุนวิจัย เงินทุนสนับสนุนจากองค์กรภายในและต่างประเทศ สำหรับส่งเสริม สนับสนุนการพัฒนาชุมชน องค์กรต้นแบบ ศูนย์การเรียนรู้ ตัวอย่าง
 - การส่งเสริมเสริมสร้างความสัมพันธ์อันดีระหว่างมหาวิทยาลัยกับบัณฑิต
 - การปรับภาพลักษณ์ของมหาวิทยาลัยสู่สากล
 - การแลกเปลี่ยนเรียนรู้ผลการปฏิบัติงานหรือเผยแพร่ผลงานของมหาวิทยาลัยกับหน่วยงาน มหาวิทยาลัยทั้งในและต่างประเทศ
2. เพิ่มโอกาสในการเข้าศึกษาและพัฒนานักศึกษาให้เป็นบัณฑิตที่มีศักยภาพสูงสุด
 - การปรับปรุงพัฒนาหลักสูตรใหม่
 - เพิ่มรูปแบบในการสมัครเข้าศึกษาให้แก่ผู้เรียน
 - ประชาสัมพันธ์เชิงรุก การสร้างเครือข่ายการรับนักศึกษา
 - การสร้างความร่วมมือในการแลกเปลี่ยนนักศึกษา ในเขตภูมิภาคอุษาคเนย์
 - กำหนดสมรรถนะที่พึงประสงค์สำหรับบัณฑิตและพัฒนานักศึกษาให้ได้ตามเกณฑ์ที่กำหนด
 - การส่งเสริมให้อาจารย์ นักศึกษามีการศึกษาเรียนรู้จากการปฏิบัติแก้ปัญหาจริงในสถานประกอบการและชุมชน
 - การพัฒนาบทบาทและการปฏิบัติหน้าที่ของอาจารย์ที่ปรึกษา
 - การจัดกิจกรรมอนุรักษ์ ชำรงไว้และสืบทอดเอกลักษณ์ความเป็นไทย

3. พัฒนามหาวิทยาลัยเป็นแหล่งเรียนรู้ และการมีบทบาทในการแก้ไขปัญหาของชุมชน ท้องถิ่น

- สำรวจความต้องการคาดหวังด้านการให้บริการวิชาการ
- การวิจัยสังคมตามประเด็นสถานการณ์ที่อยู่ในความสนใจของประชาชน สังคม
- การพัฒนาระบบการเรียนการสอนเชิงบูรณาการที่ยึดผู้เรียนเป็นศูนย์กลาง มุ่งเน้นการเรียนรู้จากการปฏิบัติและการใช้ประเด็นปัญหาในชุมชนเป็นฐาน
- จัดตั้งศูนย์การเรียนรู้ของศาสตร์สาขาต่างๆ ที่มีหลักสูตรการเรียนการสอนในมหาวิทยาลัย ด้านปรัชญา เศรษฐกิจพอเพียง
- ส่งเสริมและพัฒนาครูและผู้บริหารโรงเรียนเพื่อสนับสนุนการปฏิรูปการศึกษาและปฏิรูปการเรียนรู้
- การส่งเสริมภูมิปัญญาไทยและวัฒนธรรมท้องถิ่นให้เป็นวิถีชีวิตในมหาวิทยาลัย
- การประชาสัมพันธ์ เผยแพร่ผลงานและสร้างการรับรู้ถึงศักยภาพและผลงานทางวิชาการ
- พัฒนาต่อยอด สร้างมูลค่าเพิ่มของผลงานทางวิชาการและนวัตกรรมเชิงพัฒนาเพื่อพัฒนามหาวิทยาลัย ชุมชน และท้องถิ่น

4. พัฒนามหาวิทยาลัยเป็นองค์การสมรรถนะสูง ที่มีการบริหารจัดการตามหลักธรรมาภิบาลและเป็นมหาวิทยาลัยสีเขียว

4.1 พัฒนาสมรรถนะของบุคลากรและหน่วยงานในการปฏิบัติงานตามภารกิจ

- การสนับสนุนการศึกษาต่อ การฝึกอบรม ศึกษาดูงานทั้งในและต่างประเทศ และการเข้าสู่ตำแหน่งตามเส้นทางอาชีพของบุคลากรแต่ละสายงาน
- การสร้างจรรยาบรรณ วัฒนธรรมการเป็นมืออาชีพทางด้านการอุดมศึกษาให้แก่บุคลากรภายในมหาวิทยาลัย
- การพัฒนาระบบบริหารผลการปฏิบัติงานให้บุคลากรกำหนดแผนปฏิบัติงานประจำปี และกำหนดตัวชี้วัดความสำเร็จในการปฏิบัติงานอย่างเป็นรูปธรรม
- การจัดการกิจกรรม เวทีแลกเปลี่ยนเรียนรู้ เพื่อการพัฒนาขีดความสามารถในการทำงานและการถ่ายทอดประสบการณ์ระหว่างบุคลากร
- การพัฒนานวัตกรรมการทำงานตามภารกิจหน้าที่และนวัตกรรมการบริหารคุณภาพ

4.2 พัฒนาระบบบริหารยุทธศาสตร์ที่มุ่งผลสัมฤทธิ์ และมีธรรมาภิบาล

- การปรับปรุงข้อบังคับระเบียบมหาวิทยาลัยให้เอื้อต่อการเพิ่มประสิทธิภาพการทำงานและการก่อสร้างเสริมธรรมาภิบาล
- การพัฒนาระบบบริหารจัดการตามแนวทางการบริหารยุทธศาสตร์และการพัฒนาระบบคุณภาพ
- การแสวงหาและพัฒนานวัตกรรมการจัดการเพื่อพัฒนามหาวิทยาลัยให้เป็นองค์กรแห่งการเรียนรู้
- การพัฒนาระบบเทคโนโลยีสารสนเทศเพื่อการบริหารจัดการและการจัดการความรู้ภายในมหาวิทยาลัย
- การเสริมสร้างความมั่นคงของเงินคงคลังและเพิ่มรายได้จากแหล่งรายได้จากสินทรัพย์ที่มีอยู่ของมหาวิทยาลัย

4.3 พัฒนาโครงสร้างพื้นฐานและสภาพแวดล้อมทางกายภาพของมหาวิทยาลัย

- การปรับปรุงสภาพแวดล้อมทางกายภาพ ภูมิทัศน์ภายในให้เป็นมหาวิทยาลัยสีเขียว และเป็นสถาบันอุดมศึกษาที่ทันสมัยและมีสุนทรียภาพ
- การพัฒนาองค์กรตัวอย่างแห่งความพอเพียง
- จัดทำ พัฒนาระบบสวัสดิการด้านที่พักอาศัย สิ่งอำนวยความสะดวกอื่น เพื่อส่งเสริมคุณภาพชีวิตให้แก่บุคลากรและนักศึกษา

แผนภาพกรอบแนวทางดำเนินงานตามประเด็นยุทธศาสตร์ที่ 1



โครงการภายใต้ประเด็นยุทธศาสตร์ที่ 1 สร้างเครือข่ายและแสวงหาพันธมิตรในการปฏิบัติงานตามภารกิจเชิงบูรณาการ

- 1.1.1 โครงการพัฒนาความร่วมมือในการจัดการศึกษาพิเศษและจัดการศึกษาภาคพิเศษ
- 1.1.2 โครงการเครือข่ายการวิจัยและพัฒนานวัตกรรมเพื่อพัฒนาชุมชนท้องถิ่น
- 1.1.3 โครงการสร้างเครือข่ายและความร่วมมือการให้บริการวิชาการ
- 1.2.1 โครงการพัฒนาระบบงานวิจัยและให้ทุนสนับสนุนการวิจัยและพัฒนานวัตกรรมสำหรับบุคลากร
- 1.2.2 โครงการพัฒนาประสิทธิภาพระบบการเรียนการสอนและขับเคลื่อนยุทธศาสตร์การพัฒนามหาวิทยาลัย
- 1.3.1 โครงการพัฒนาชุมชนองค์กรต้นแบบ
- 1.3.2 โครงการศูนย์จัดการความรู้เกี่ยวกับโครงการตามแนวพระราชดำริ
- 1.4.1 โครงการศิษย์เก่าสัมพันธ์
- 1.4.2 โครงการรางวัลเจ้าฟ้าสำหรับศิษย์เก่าที่ประสบผลสำเร็จ
- 1.5.1 โครงการจัดตั้งวิทยาลัยการจัดการและสารสนเทศ
- 1.5.2 โครงการจัดตั้งวิทยาลัยอุตสาหกรรม
- 1.5.3 โครงการจัดตั้งวิทยาลัยสหวิทยาการเพื่อการพัฒนา
- 1.5.4 โครงการพัฒนาวิทยาลัยนวัตกรรมการจัดการ
- 1.5.5 โครงการสนับสนุนพัฒนาการเรียนการสอนระดับบัณฑิตศึกษา
- 1.5.6 โครงการพัฒนามหาวิทยาลัยสู่สากล
- 1.6.1 โครงการส่งเสริมการเข้าร่วมประชุม สัมมนาทางวิชาการ
- 1.6.2 โครงการเผยแพร่และแลกเปลี่ยนศิลปวัฒนธรรม

สาระสำคัญของโครงการภายใต้ประเด็นยุทธศาสตร์ที่ 1 ตามแผนปฏิบัติการ ปี 2554 มีดังนี้

ประเด็นยุทธศาสตร์ที่ 1 สร้างเครือข่ายและแสวงหาพันธมิตรในการปฏิบัติงานตามภารกิจเชิงบูรณาการ

โครงการ/กิจกรรม	ตัวชี้วัดผลสำเร็จ	ค่าเป้าหมาย	กิจกรรม/แนวทางการดำเนินงาน	หน่วยงานรับผิดชอบ	งบประมาณ	ระยะเวลาการดำเนินงาน	แหล่งรายได้ (กองทุน)
1.1.1 โครงการพัฒนาความร่วมมือในการจัดการศึกษาพิเศษและจัดการศึกษาภาคพิเศษ	จำนวนโครงการ/หลักสูตรที่มีความร่วมมือระหว่างหน่วยงานและมหาวิทยาลัยทั้งในและต่างประเทศ	5 (โครงการ)	แสวงหาพัฒนาความร่วมมือกับหน่วยงาน ภาครัฐ เอกชน ในการผลิตบัณฑิตทั้ง ภาค ปกติ ภาคพิเศษ	สสว., คณะ	45,000,000 5,000,000 11,000,000 =61,000,000	ตุลาคม 2553- กันยายน 2554	รายได้ จัดการศึกษา
1.1.2 โครงการเครือข่ายการวิจัยและพัฒนานวัตกรรมเพื่อพัฒนาชุมชนท้องถิ่น	รายได้ การวิจัยที่ได้รับทุนสนับสนุนจากหน่วยงาน/สถานประกอบการ	3	ประสานงานเครือข่ายจัดหาทุนวิจัยจากองค์การที่ให้ทุนวิจัยจากองค์กรภาครัฐ องค์กรเอกชน องค์กรสาธารณกุศล	คณะ, สสว., สสร., สวพ., สวบ.	10,000,000	ตุลาคม 2553- กันยายน 2554	รายได้ จัดการศึกษา
1.1.3 โครงการสร้างเครือข่ายและความร่วมมือการให้บริการวิชาการ	รายได้จากการให้บริการวิชาการ	5	ประชาสัมพันธ์ สร้างเครือข่ายพัฒนาหลักสูตร ข้อเสนอโครงการให้บริการวิชาการแก่หน่วยงานในลักษณะการจัดหารายได้จากภายนอก	คณะ, สสว., สสร., สวพ., สวบ.	20,000,000	ตุลาคม 2553- กันยายน 2554	รายได้ บริการ วิชาการ
1.2.1 โครงการพัฒนาระบบงานวิจัยและให้ทุนสนับสนุนการวิจัยและพัฒนาวัตกรรมสำหรับบุคลากร	จำนวนผลงานวิจัยที่ดำเนินการแล้วเสร็จตามกำหนดเวลา	80%	จัดประชุมเชิงปฏิบัติการจัดทำข้อเสนอโครงการและพิจารณาจัดสรรทุนสนับสนุนการวิจัยเพื่อสร้างผลงานด้านการวิจัย	คณะ, สวพ.	1,577,500	ตุลาคม 2553- กันยายน 2554	รายได้ จัดการศึกษา

โครงการ/กิจกรรม	ตัวชี้วัดผลสำเร็จ	ค่าเป้าหมาย	กิจกรรม/แนวทางการดำเนินงาน	หน่วยงานรับผิดชอบ	งบประมาณ	ระยะเวลาการดำเนินงาน	แหล่งรายได้ (กองทุน)
1.2.2 โครงการพัฒนาประสิทธิภาพการเรียนการสอนและขับเคลื่อนยุทธศาสตร์การพัฒนามหาวิทยาลัย	ร้อยละความสำเร็จของการพัฒนาประสิทธิภาพการเรียนการสอนและขับเคลื่อนยุทธศาสตร์การพัฒนามหาวิทยาลัยตามแผนของคณะหน่วยงาน	80	พัฒนาระบบการเรียนการสอนและระบบบริหารคุณภาพของคณะ หลักสูตร ให้สามารถจัดการเรียนการสอนอย่างมีประสิทธิภาพ	คณะ, ศูนย์ให้การศึกษา	11,749,600 8,000,000 250,000 1,600,000 =21,599,600	ตุลาคม 2553- กันยายน 2554	รายได้ งบประมาณ แผ่นดิน
1.3.1 โครงการพัฒนาชุมชนองค์กรต้นแบบ	ระดับความสำเร็จของการพัฒนาแหล่ง/ศูนย์การเรียนรู้ตัวอย่าง	5	ร่วมมือกับชุมชน เพื่อพัฒนาชุมชน ในด้านการบริหารจัดการ การจัดการสิ่งแวดล้อม เศรษฐกิจพอเพียง	สสร.,คณะ, สวพ.	1,625,000	ตุลาคม 2553- กันยายน 2554	รายได้ งบประมาณ แผ่นดิน
1.3.2 โครงการศูนย์จัดการความรู้โครงการตามแนวพระราชดำริ	ระดับความสำเร็จของการพัฒนาแหล่ง/ศูนย์การเรียนรู้ตัวอย่าง	5	พัฒนาศูนย์จัดการความรู้แนวพระราชดำริ พร้อมการบริหารจัดการศูนย์ให้มีความพร้อมในการบริการ	สสร.	500,000	ตุลาคม 2553- กันยายน 2554	รายได้ งบประมาณ แผ่นดิน
1.4.1 โครงการศิษย์เก่าสัมพันธ์	ระดับความสำเร็จในการทำกิจกรรมร่วมระหว่างมหาวิทยาลัยกับศิษย์เก่าที่ดำเนินการแล้วเสร็จ	5	จัดทำฐานข้อมูลศิษย์เก่า และจัดกิจกรรมส่งเสริมการมีส่วนร่วมของศิษย์เก่าในการทำกิจกรรมกับมหาวิทยาลัย	กพน., คณะ	100,000	ตุลาคม 2553- กันยายน 2554	สมาคมศิษย์ เก่า
1.4.2 โครงการรางวัลเจ้าฟ้าสำหรับศิษย์เก่าที่ประสบผลสำเร็จ	จำนวนศิษย์เก่าที่ได้รับรางวัล	5	ร่วมมือกับสมาคมศิษย์เก่าในการสรรหาและยกย่อง ชมเชยศิษย์เก่าที่ประสบผลสำเร็จและประกอบคุณงามความดี	กพน., คณะ	100,000	ตุลาคม 2553- กันยายน 2554	สมาคมศิษย์ เก่า

โครงการ/กิจกรรม	ตัวชี้วัดผลสำเร็จ	ค่าเป้าหมาย	กิจกรรม/แนวทางการดำเนินงาน	หน่วยงานรับผิดชอบ	งบประมาณ	ระยะเวลาการดำเนินงาน	แหล่งรายได้ (กองทุน)
1.5.1 โครงการจัดตั้งวิทยาลัยการจัดการและสารสนเทศ	ร้อยละความสำเร็จของการดำเนินงานตามแผนปฏิบัติการ	90	พัฒนาหลักสูตรใหม่ พัฒนาระบบบริหารจัดการงานตามภารกิจ ห้องเรียน อาคารสถานที่และภูมิทัศน์ภายใน	วจส.	28,370,533	ตุลาคม 2553-กันยายน 2554	รายได้จัดการศึกษา (มีเงินกันไว้เบิกเหลืออมปี)
1.5.2 โครงการจัดตั้งวิทยาลัยอุตสาหกรรม	ร้อยละความสำเร็จของการดำเนินงานตามแผนปฏิบัติการ	90	พัฒนาหลักสูตรใหม่ พัฒนาระบบบริหารจัดการงานตามภารกิจ ห้องเรียน อาคารสถานที่และภูมิทัศน์ภายใน	วอน.	5,770,633	ตุลาคม 2553-กันยายน 2554	รายได้จัดการศึกษา (มีเงินกันไว้เบิกเหลืออมปี)
1.5.3 โครงการจัดตั้งวิทยาลัยสหวิทยาการเพื่อการพัฒนา	ร้อยละความสำเร็จของการดำเนินงานตามแผนปฏิบัติการ	90	พัฒนาหลักสูตรใหม่ พัฒนาระบบบริหารจัดการงานตามภารกิจ ห้องเรียน อาคารสถานที่และภูมิทัศน์ภายใน	สวพ.	35,000,000	ตุลาคม 2553-กันยายน 2554	รายได้จัดการศึกษา
1.5.4 โครงการพัฒนาวิทยาลัยนวัตกรรมจัดการ	ร้อยละความสำเร็จของการดำเนินงานตามแผนปฏิบัติการ	90	พัฒนาหลักสูตรใหม่ พัฒนาระบบบริหารจัดการงานตามภารกิจ ห้องเรียน อาคารสถานที่และภูมิทัศน์ภายใน	นวก.	42,000,000	ตุลาคม 2553-กันยายน 2554	รายได้จัดการศึกษา
1.5.5 โครงการสนับสนุนพัฒนาการเรียนการสอนระดับบัณฑิตศึกษา	ร้อยละความสำเร็จของการดำเนินงานตามแผนปฏิบัติการ	90	จัดกิจกรรมสนับสนุน สร้างคุณภาพด้านการเรียนการสอนให้แก่หลักสูตรบัณฑิตศึกษา	บัณฑิตวิทยาลัย	3,511,556	ตุลาคม 2553-กันยายน 2554	รายได้จัดการศึกษา

โครงการ/กิจกรรม	ตัวชี้วัดผลสำเร็จ	ค่าเป้าหมาย	กิจกรรม/แนวทางการดำเนินงาน	หน่วยงานรับผิดชอบ	งบประมาณ	ระยะเวลาการดำเนินงาน	แหล่งรายได้ (กองทุน)
1.5.6 โครงการพัฒนามหาวิทยาลัยสู่สากล	ระดับความสำเร็จในการพัฒนามหาวิทยาลัยสู่สากล	5	จัดระบบข้อมูลข่าวสารเพื่อเผยแพร่ต่อสากลและสร้างความสัมพันธ์ ความร่วมมือในการจัดการศึกษากับหน่วยงานสถานศึกษาในต่างประเทศ	งานวิเทศ	1,110,560	ตุลาคม 2553-กันยายน 2554	รายได้จัดการศึกษา
1.6.1 โครงการส่งเสริมการเข้าร่วมประชุม สัมมนาทางวิชาการ	ร้อยละของอาจารย์เข้าร่วมการประชุมสัมมนา ฝึกอบรม	80	สนับสนุนให้บุคลากรของมหาวิทยาลัยได้มีโอกาส เข้าร่วมการประชุมสัมมนาทางวิชาการ	ทุกหน่วยงาน	4,327,000	ตุลาคม 2553-กันยายน 2554	รายได้กองทุนพัฒนาบุคลากร
1.6.2 โครงการเผยแพร่และแลกเปลี่ยนศิลปวัฒนธรรม	จำนวนโครงการเผยแพร่ศิลปวัฒนธรรมที่ดำเนินการแล้วเสร็จ	8	จัดกิจกรรมสนับสนุนการประชาสัมพันธ์เผยแพร่ให้ร่วมแลกเปลี่ยนศิลปวัฒนธรรม	คณะ, สศว.	200,000	ตุลาคม 2553-กันยายน 2554	รายได้งบประมาณแผ่นดิน

แผนภาพกรอบแนวทางดำเนินงานตามประเด็นยุทธศาสตร์ที่ 2



โครงการภายใต้ประเด็นยุทธศาสตร์ที่ 2 เพิ่มโอกาสในการเข้าศึกษาและพัฒนาให้นักศึกษาให้เป็นบัณฑิตที่มีศักยภาพสูงสุด

- 2.1.1 โครงการพัฒนาและปรับปรุงหลักสูตรตามเกณฑ์ TQF
- 2.3.1 โครงการพัฒนาแผนการตลาดเชิงรุก
- 2.4.1 โครงการรับนักศึกษาและแลกเปลี่ยนนักศึกษาระหว่างมหาวิทยาลัยในเขตภูมิภาคอุษาคเนย์
- 2.5.1 โครงการพัฒนาเกณฑ์มาตรฐานและกิจกรรมการพัฒนาศมรรถนะสำหรับบัณฑิตรายบุคคล
- 2.5.2 โครงการส่งเสริมการส่งสมรรถนะและประสบการณ์ที่พึงประสงค์ของนักศึกษา (Competencies Transcript)
- 2.6.1 โครงการพัฒนางานสหกิจศึกษาและการฝึกประสบการณ์วิชาชีพ
- 2.6.2 โครงการสร้างส่งเสริมสุขภาพและกิจกรรมการกีฬา
- 2.7.1 โครงการพัฒนาระบบงานอาจารย์ที่ปรึกษา
- 2.8.1 โครงการจัดกิจกรรมเสริมประสบการณ์ทางด้านศิลปะและวัฒนธรรม
- 2.8.2 โครงการเสริมสร้างอัตลักษณ์เยาวชนไทยให้นักศึกษา

สาระสำคัญของโครงการภายใต้ประเด็นยุทธศาสตร์ที่ 2 ตามแผนปฏิบัติการ ปี 2554 มีดังนี้

ประเด็นยุทธศาสตร์ที่ 2 เพิ่มโอกาสในการเข้าศึกษาและพัฒนานักศึกษาให้เป็นบัณฑิตที่มีศักยภาพสูงสุด

โครงการ/กิจกรรม	ตัวชี้วัดผลสำเร็จ	ค่าเป้าหมาย	กิจกรรม/แนวทางดำเนินงาน	หน่วยงานรับผิดชอบ	งบประมาณ	ระยะเวลาการดำเนินงาน	แหล่งรายได้ (กองทุน)
2.1.1 โครงการพัฒนาและปรับปรุงหลักสูตรตามเกณฑ์ TQF	จำนวนหลักสูตรที่ได้มีการพัฒนาและปรับปรุงแล้วเสร็จ	25 หลักสูตร	ศึกษาความต้องการ ประเมินพัฒนาหลักสูตรการเรียนการสอนให้ได้ตามความต้องการของนักศึกษาและชุมชน	คณะ, สสว.	2,000,000	ตุลาคม 2553-กันยายน 2554	รายได้จัดการศึกษา
2.3.1 โครงการพัฒนาแผนการตลาดเชิงรุก	ร้อยละความสำเร็จของการจัดทำและดำเนินการแผนการตลาดและการประชาสัมพันธ์เชิงรุก	100	จัดทำแผนการตลาดประชาสัมพันธ์ การรับนักศึกษาจัดกิจกรรม Road Show ความรู้จักและประทับใจในภาพลักษณ์ของมหาวิทยาลัย จัดกิจกรรมเสริมสร้างแรงจูงใจในการเข้าเรียนของนักศึกษา	สสว., คณะ, ปชส.	3,500,000	ตุลาคม 2553-กันยายน 2554	รายได้จัดการศึกษา
2.4.1 โครงการรับนักศึกษาหรือแลกเปลี่ยนนักศึกษาระหว่างมหาวิทยาลัยในเขตภูมิภาค อุตสาหกรรม	จำนวนนักศึกษาชาวต่างชาติที่เข้าศึกษาในมหาวิทยาลัยโดยได้รับทุน	10	ประสานความร่วมมือ ส่งเสริมให้มีการรับนักศึกษาเข้าเรียนและร่วมโครงการแลกเปลี่ยนนักศึกษาระหว่างมหาวิทยาลัยในเขตภูมิภาค อุตสาหกรรม	สสว., คณะ, งานวิศ	1,000,000	ตุลาคม 2553-กันยายน 2554	รายได้จัดการศึกษา
2.5.1 โครงการพัฒนาเกณฑ์มาตรฐานและกิจกรรมการพัฒนาสมรรถนะสำหรับบัณฑิตรายบุคคล	ระดับความสำเร็จในการกำหนดมาตรฐานด้านสมรรถนะสำหรับบัณฑิตที่พึงประสงค์	5	กำหนด สร้างเกณฑ์มาตรฐานการพัฒนาคุณลักษณะ และสมรรถนะที่พึงประสงค์ของบัณฑิต	กพน., คณะ	100,000	ตุลาคม 2553-กันยายน 2554	รายได้จัดการศึกษา

โครงการ/กิจกรรม	ตัวชี้วัดผลสำเร็จ	ค่าเป้าหมาย	กิจกรรม/แนวทางดำเนินงาน	หน่วยงานรับผิดชอบ	งบประมาณ	ระยะเวลาการดำเนินงาน	แหล่งรายได้ (กองทุน)
2.5.2 โครงการส่งเสริมการส่งเสริมสมรรถนะและประสบการณ์ที่พึงประสงค์ของนักศึกษา (Competencies Transcript)	ร้อยละของนักศึกษาที่ผ่านการประเมินตามเกณฑ์มาตรฐาน	80	กำหนดแนวปฏิบัติเกี่ยวกับการส่งเสริมประสบการณ์สำหรับนักศึกษาและส่งเสริม จัดให้นักศึกษาได้มีโอกาสเข้าร่วมกิจกรรมการพัฒนาสมรรถนะและประสบการณ์ที่พึงประสงค์	คณะ, กพน.	1,900,000	ตุลาคม 2553-กันยายน 2554	รายได้จัดการศึกษา
2.6.1 โครงการพัฒนางานสหกิจศึกษาและการฝึกประสบการณ์วิชาชีพ	ร้อยละของนักศึกษาที่ร่วมโครงการสหกิจศึกษา	80	จัดหาแหล่งฝึกประสบการณ์วิชาชีพ ส่งนศ. เข้าร่วมโครงการและจัดหา นักศึกษาและอบรมนักศึกษาเข้าร่วมโครงการจัดกระบวนการนิเทศและประเมินผลการฝึกประสบการณ์	สสว., คณะ	100,000	ตุลาคม 2553-กันยายน 2554	รายได้จัดการศึกษา
2.6.2 โครงการส่งเสริมสุขภาพและกิจกรรมการกีฬา	ร้อยละของนักศึกษาที่เข้าร่วมกิจกรรมด้านการกีฬา	80	จัดกิจกรรมการแข่งขันกีฬา การสร้างเสริมสุขภาพการอนามัยให้แก่ นักศึกษา บุคลากร และส่งนักกีฬาเข้าร่วมการแข่งขันในวาระต่างๆ	กพน., คณะ	2,000,000	ตุลาคม 2553-กันยายน 2554	รายได้จัดการศึกษา
2.7.1 โครงการพัฒนาระบบงานอาจารย์ที่ปรึกษา	ร้อยละของอาจารย์ที่ปรึกษาที่ปฏิบัติหน้าที่ครบถ้วนตามเกณฑ์การประเมินอาจารย์ที่ปรึกษา	100	จัดกิจกรรมให้นักศึกษาและอาจารย์ที่ปรึกษาเชื่อมความสัมพันธ์อันดีต่อกันระหว่างลูกศิษย์กับอาจารย์	สสว., คณะ	100,000	ตุลาคม 2553-กันยายน 2554	รายได้จัดการศึกษา
2.8.1 โครงการจัดกิจกรรมเสริมประสบการณ์ทางด้านศิลปะและวัฒนธรรม	ร้อยละของนักศึกษาที่เข้าร่วมกิจกรรมตามแผนงาน โครงการที่กำหนด	80	กำหนดและจัดกิจกรรมประเพณี วัฒนธรรมในวันสำคัญของชาติและส่งเสริมให้มีกิจกรรมการสืบสาน ศิลปะและวัฒนธรรม	คณะ, กพน.	120,000	ตุลาคม 2553-กันยายน 2554	รายได้งบประมาณแผ่นดิน

โครงการ/กิจกรรม	ตัวชี้วัดผลสำเร็จ	ค่าเป้าหมาย	กิจกรรม/แนวทางดำเนินงาน	หน่วยงานรับผิดชอบ	งบประมาณ	ระยะเวลาการดำเนินงาน	แหล่งรายได้ (กองทุน)
2.8.2 โครงการเสริมสร้างอัตลักษณ์เยาวชนไทยให้นักศึกษา	ร้อยละของนักศึกษาที่เข้าร่วมกิจกรรมตามแผนงาน โครงการที่กำหนด	80	รณรงค์ส่งเสริมแต่งกายให้ถูกระเบียบ ผูกอบรมนักศึกษาให้มีความอดทน ส่งเสริมให้นักศึกษาได้รับประสบการณ์ชีวิตผ่านกิจกรรมในรูปแบบต่างๆ	คณะ, กพน.	120,000	ตุลาคม 2553-กันยายน 2554	รายได้งบประมาณแผ่นดิน

แผนภาพกรอบแนวทางดำเนินงานตามประเด็นยุทธศาสตร์ที่ 3

ประเด็นยุทธศาสตร์และกลยุทธ์การดำเนินงาน 3



โครงการภายใต้ประเด็นยุทธศาสตร์ที่ 3 เพิ่มโอกาสในการเข้าศึกษาและพัฒนานักศึกษาให้เป็นบัณฑิตที่มีศักยภาพสูงสุด

- 3.1.1 โครงการสำรวจความต้องการตลาดด้านการบริการวิชาการ
- 3.2.1 โครงการส่งเสริมและจัดสรรทุนการวิจัย
- 3.2.3 โครงการเผยแพร่ความรู้สู่สังคม
- 3.3.1 โครงการฝึกอบรมการจัด การเรียนการสอนที่ยึดผู้เรียนเป็นสำคัญ
- 3.3.2 โครงการพัฒนาสมรรถนะทางด้านนวัตกรรมการจัดการเรียนการสอนให้แก่คณาจารย์
- 3.4.1 โครงการส่งเสริมวิจัยปฏิบัติการแบบมีส่วนร่วมเพื่อพัฒนาท้องถิ่น
- 3.4.2 โครงการเรียนรู้เชิงปฏิบัติการร่วมกับชุมชน
- 3.5.1 โครงการพัฒนาห้องปฏิบัติการหรือศูนย์การเรียนรู้ของศาสตร์เฉพาะด้าน
- 3.6.1 โครงการพัฒนาสมรรถนะให้แก่ครูและผู้บริหารโรงเรียนในเครือข่าย
- 3.6.3 โครงการพัฒนาโรงเรียนสาธิต
- 3.7.1 โครงการศึกษารวบรวมองค์ความรู้ที่เป็นภูมิปัญญาชาวบ้านและวัฒนธรรมท้องถิ่น
- 3.9.1 โครงการส่งเสริมการผลิตวารสารทางวิชาการ
- 3.9.2 โครงการสื่อสาร เผยแพร่ผลงานทางวิชาการและการปฏิบัติงานผ่านสื่อสารมวลชน
- 3.10.1 โครงการส่งเสริมการจัดทำเอกสาร ตำรา หนังสือทางวิชาการ และงานวิจัย
- 3.10.2 โครงการจดทะเบียนลิขสิทธิ์และสิทธิบัตรผลงานวิจัยและนวัตกรรม

สาระสำคัญของโครงการภายใต้ประเด็นยุทธศาสตร์ที่ 3 ตามแผนปฏิบัติการ ปี 2554 มีดังนี้

ประเด็นยุทธศาสตร์ที่ 3 พัฒนามหาวิทยาลัยเป็นแหล่งเรียนรู้ และการมีบทบาทในการแก้ไขปัญหาของชุมชน ท้องถิ่น

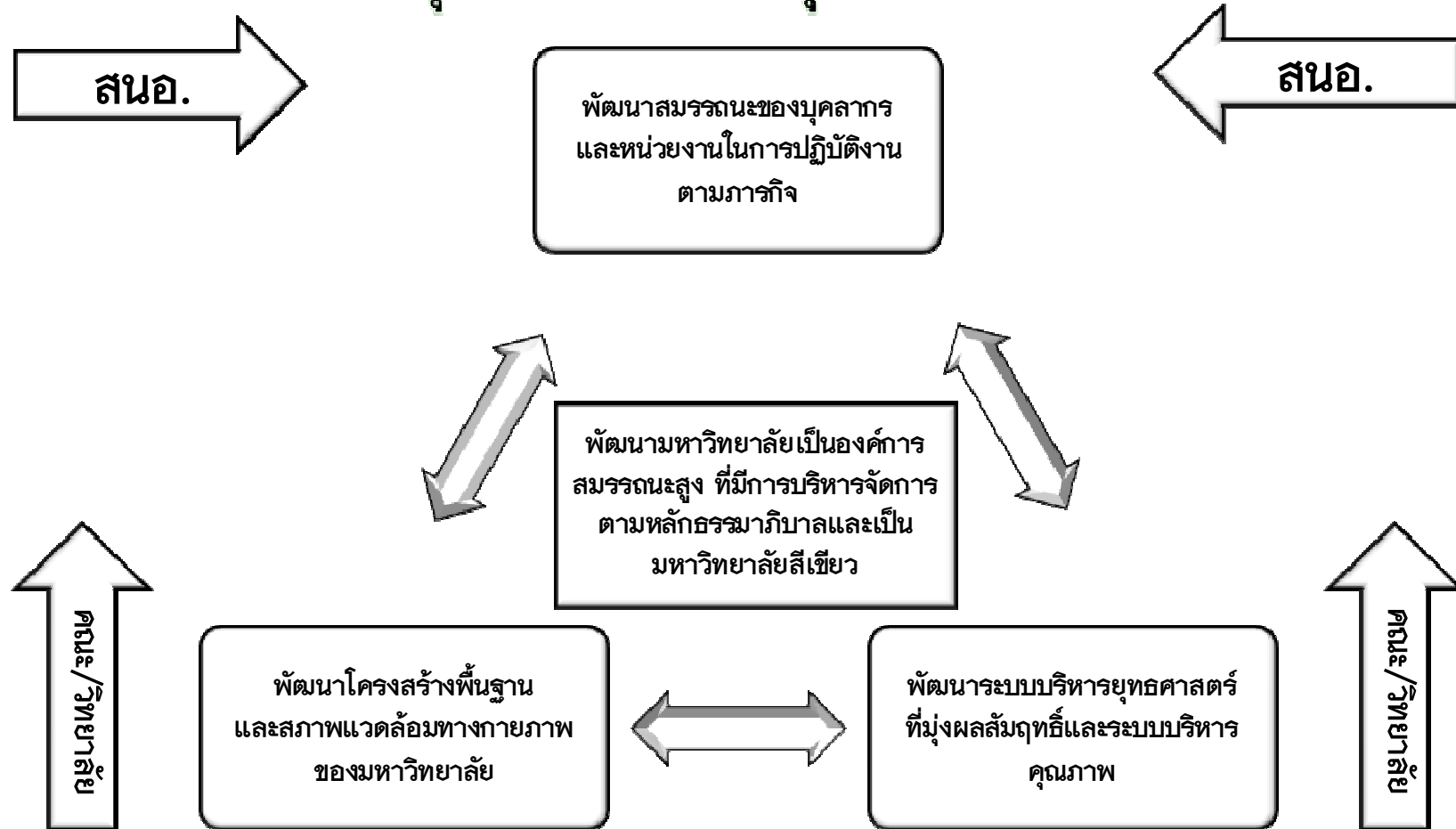
โครงการ/กิจกรรม	ตัวชี้วัดผลสำเร็จ	ค่าเป้าหมาย	กิจกรรม/แนวทางดำเนินงาน	หน่วยงานรับผิดชอบ	งบประมาณ	ระยะเวลาการดำเนินงาน	แหล่งรายได้ (กองทุน)
3.1.1 โครงการสำรวจความต้องการด้านการบริการวิชาการ	ระดับความสำเร็จในการศึกษาความต้องการบริการวิชาการ	5	ศึกษาสำรวจชุมชนเกี่ยวกับความต้องการในการได้รับบริการทางวิชาการ	สสร.	100,000	ตุลาคม 2553-กันยายน 2554	รายได้ งบประมาณ แผ่นดิน
3.2.1 โครงการส่งเสริมและจัดสรรทุนวิจัย	ร้อยละของอาจารย์ที่ได้รับทุนสนับสนุนการวิจัย	30	จัดสรรทุนวิจัยให้แก่คณาจารย์ทำวิจัยตามภารกิจของมหาวิทยาลัยและความต้องการของสังคม	คณะ, สวพ.	6,344,600 1,000,000 = 7,344,600	ตุลาคม 2553-กันยายน 2554	● รายได้ งบประมาณ แผ่นดิน ● กองทุนวิจัย
3.2.3 โครงการเผยแพร่ความรู้สู่สังคม	ร้อยละของผลงานวิจัยตามประเด็นปัญหา/สถานการณ์ที่ดำเนินการแล้วเสร็จและเผยแพร่ลงในสื่อสารมวลชน	100	จัดกิจกรรมเผยแพร่ประชาสัมพันธ์ความรู้ใหม่ที่ได้จากการพัฒนาองค์ความรู้จากการวิจัยการสร้างผลงานทางวิชาการของมหาวิทยาลัยผ่านสื่อต่างๆ	สวพ.	420,000	ตุลาคม 2553-กันยายน 2554	● รายได้ งบประมาณ แผ่นดิน ● กองทุนวิจัย
3.3.1 โครงการฝึกอบรมการจัดการเรียนการสอนที่ยืดหยุ่นเป็นสำคัญ	ร้อยละของอาจารย์ที่เข้าร่วมการประชุม	95	จัดทำคู่มือจัดระบบการเรียนการสอนที่ยืดหยุ่นเป็นสำคัญและจัดการฝึกอบรมแนวทางการปฏิบัติงานตามคู่มือแก่อาจารย์	สสว., คณะ	200,000	ตุลาคม 2553-กันยายน 2554	รายได้ งบประมาณ แผ่นดิน
3.3.2 โครงการพัฒนาสมรรถนะทางด้านนวัตกรรมจัดการเรียนการสอนให้แก่คณาจารย์	ร้อยละของอาจารย์ที่เข้าร่วมโครงการที่มีผลงานการพัฒนานวัตกรรมจัดการเรียนการสอน	85	จัดการประชุมฝึกอบรมให้อาจารย์รับทราบถึงนวัตกรรมจัดการศึกษาและพัฒนาการจัดการเรียนการสอน	สสว., คณะ	200,000	ตุลาคม 2553-กันยายน 2554	รายได้ งบประมาณ แผ่นดิน

โครงการ/กิจกรรม	ตัวชี้วัดผลสำเร็จ	ค่าเป้าหมาย	กิจกรรม/แนวทางดำเนินงาน	หน่วยงานรับผิดชอบ	งบประมาณ	ระยะเวลาการดำเนินงาน	แหล่งรายได้ (กองทุน)
3.4.1 โครงการส่งเสริมการวิจัยปฏิบัติการแบบมีส่วนร่วมเพื่อพัฒนาท้องถิ่น	ร้อยละความสำเร็จของงานวิจัยพัฒนาท้องถิ่น	85	ส่งเสริมให้นักวิจัยทำงานวิจัยร่วมกับชุมชน	คณะ, สสร, สวพ.	1,577,500	ตุลาคม 2553-กันยายน 2554	รายได้จัดการศึกษา
3.4.2 โครงการเรียนรู้เชิงปฏิบัติการร่วมกับชุมชน	ร้อยละของนักศึกษาที่ผ่านการประเมินการเรียนรู้โดยใช้ชุมชนเป็นฐาน	85	จัดกิจกรรมให้นักศึกษาและบุคลากรเรียนรู้จากการปฏิบัติจริงผ่านการศึกษาปัญหาและร่วมทำกิจกรรมเพื่อแก้ไขปัญหาในชุมชน	สสร,	200,000	ตุลาคม 2553-กันยายน 2554	รายได้งบประมาณแผ่นดิน
3.5.1 โครงการพัฒนาห้องปฏิบัติการ ศูนย์การเรียนรู้ของศาสตร์เฉพาะด้าน	ระดับความสำเร็จในการจัดตั้งศูนย์การเรียนรู้ของศาสตร์สาขาต่างๆ	5	จัดตั้ง ปรับปรุง ก่อสร้าง พัฒนา ศูนย์การเรียนรู้ ห้องปฏิบัติการของศาสตร์เฉพาะด้าน	คณะ, สสร., ศภษ., ศวศ.	2,000,000	ตุลาคม 2553-กันยายน 2554	<ul style="list-style-type: none"> ● รายได้งบประมาณแผ่นดิน ● รายได้จัดการศึกษา
3.6.1 โครงการพัฒนาสมรรถนะให้แก่ครูและผู้บริหารโรงเรียนในเครือข่าย	ระดับความสำเร็จในการพัฒนาครูและผู้บริหารโรงเรียน	5	จัดสัมมนา ฝึกอบรมให้ความรู้ด้านการพัฒนาสมรรถนะ แก่ครูและผู้บริหารโรงเรียน ในเครือข่าย	คณะ	3,200,000	ตุลาคม 2553-กันยายน 2554	รายได้งบประมาณแผ่นดิน
3.6.3 โครงการพัฒนาโรงเรียนสาธิต	ระดับความสำเร็จของการพัฒนาโรงเรียนสาธิต	5	จัดการเรียนการสอน พัฒนาสื่อการเรียนการสอน พัฒนาครู บุคลากรทางการศึกษา ของโรงเรียนสาธิต	โรงเรียนสาธิต	5,135,000 17,250,000 =22,385,000	ตุลาคม 2553-กันยายน 2554	<ul style="list-style-type: none"> ● รายได้งบประมาณแผ่นดิน ● รายได้จัดการศึกษา

โครงการ/กิจกรรม	ตัวชี้วัดผลสำเร็จ	ค่าเป้าหมาย	กิจกรรม/แนวทางดำเนินงาน	หน่วยงานรับผิดชอบ	งบประมาณ	ระยะเวลาการดำเนินงาน	แหล่งรายได้ (กองทุน)
3.7.1 โครงการศึกษารวบรวมองค์ความรู้ที่เป็นภูมิปัญญาชาวบ้านและวัฒนธรรมท้องถิ่น	จำนวนองค์ความรู้ ภูมิปัญญาพื้นบ้านที่รวบรวมและเผยแพร่	8	จัดเก็บข้อมูล สืบค้น แสวงหาเผยแพร่ องค์ความรู้ที่เป็นภูมิปัญญาชาวบ้าน และวัฒนธรรมท้องถิ่น และส่งเสริมให้มีการนำองค์ความรู้ไปสร้างประโยชน์แก่ชุมชน	ศิลปวัฒนธรรม	200,000	ตุลาคม 2553-กันยายน 2554	รายได้งบประมาณแผ่นดิน
3.9.1 โครงการส่งเสริมการผลิตวารสารทางวิชาการ	จำนวนวารสารทางวิชาการภายในที่พิมพ์เผยแพร่ได้ทันตามรอบเวลาที่กำหนด	9 (3X3)	<ul style="list-style-type: none"> วารสารโดยองค์กร วารสารวิจัยและพัฒนา วารสารบัณฑิตวิทยาลัย 	สสว., สวพ., บัณฑิตวิทยาลัย	250,000	ตุลาคม 2553-กันยายน 2554	<ul style="list-style-type: none"> กองทุนวิจัย รายได้จัดการศึกษา
3.9.2 โครงการสื่อสาร เผยแพร่ผลงานทางวิชาการและการปฏิบัติงานผ่านสื่อมวลชน	จำนวนบทความ ผลงานทางวิชาการและการปฏิบัติงานที่เผยแพร่	4	จัดงานแสดงผลงานทางวิชาการของนักศึกษาและอาจารย์ จัดให้มีการเผยแพร่แสดงผลงานผ่านรายการวิทยุ กระจายเสียงและรายการโทรทัศน์ในระดับประเทศ	สวพ.	200,000	ตุลาคม 2553-กันยายน 2554	รายได้งบประมาณแผ่นดิน
3.10.1 โครงการส่งเสริมจัดทำเอกสาร ตำรา หนังสือทางวิชาการ และงานวิจัย	จำนวนผลงานทางวิชาการที่สร้างรายได้และได้รับการรับรองลิขสิทธิ์	4	สนับสนุน ให้มีการผลิตเอกสาร ตำรา หนังสือทางวิชาการ และงานวิจัย	ศูนย์หนังสือ	1,000,000	ตุลาคม 2553-กันยายน 2554	รายได้สิทธิประโยชน์
3.10.2 โครงการจดทะเบียนลิขสิทธิ์และสิทธิบัตรผลงานวิจัยและนวัตกรรม	รายได้จากผลการต่อยอดสร้างมูลค่าเพิ่มของผลงานทางวิชาการและนวัตกรรมเชิงพัฒนา	4 ล้านบาท	<ul style="list-style-type: none"> ส่งเสริมและสนับสนุนให้มีการจดทะเบียนลิขสิทธิ์ และสิทธิบัตรผลงานวิจัย และนวัตกรรม 	คณะ, สวพ.	ไม่ใช้งบประมาณ	ตุลาคม 2553-กันยายน 2554	-

แผนภาพกรอบแนวทางดำเนินงานตามประเด็นยุทธศาสตร์ที่ 4

ประเด็นยุทธศาสตร์และกลยุทธ์การดำเนินงาน 4



โครงการภายใต้ประเด็นยุทธศาสตร์ที่ 4.1

พัฒนาสมรรถนะของบุคลากรและหน่วยงานในการปฏิบัติงานตามภารกิจ

- 4.1.1.1 โครงการจัดทำแผนพัฒนาอาจารย์และบุคลากร จัดหาและจัดสรรทุนสนับสนุนการพัฒนาอาจารย์
- 4.1.1.2 โครงการส่งเสริมการเข้าสู่ตำแหน่งทางวิชาการและตำแหน่งตามเส้นทางอาชีพของบุคลากร
- 4.1.1.3 โครงการความร่วมมือกับมหาวิทยาลัยในต่างประเทศเพื่อการอบรมศึกษาดูงาน
- 4.1.2.2 โครงการส่งเสริมการปฏิบัติตามจรรยาบรรณวิชาชีพ
- 4.1.2.3 โครงการรางวัลเจ้าฟ้าสำหรับอาจารย์และบุคลากร
- 4.1.3.1 โครงการพัฒนาระบบประเมิน และพัฒนาสมรรถนะบุคลากรรายบุคคล
- 4.1.3.2 โครงการพัฒนาระบบประเมินผลการปฏิบัติงานของบุคลากร
- 4.1.4.1 โครงการพัฒนาองค์การเรียนรู้และระบบการจัดการความรู้
- 4.1.5.1 โครงการพัฒนาผู้นำการเปลี่ยนแปลง
- 4.1.5.2 โครงการจัดทำคู่มือการปฏิบัติงาน
- 4.1.5.3 โครงการจัดทำแผนปฏิบัติการและคำรับรองการปฏิบัติการและติดตามประเมินผลการปฏิบัติงานของคณะ/ศูนย์สำนัก
- 4.1.6.1 โครงการศึกษาดูงานเพื่อเทียบเคียงและพัฒนาระบบการปฏิบัติงานจากองค์การสมรรถนะสูง

โครงการภายใต้ประเด็นยุทธศาสตร์ที่ 4.2
พัฒนาระบบบริหารยุทธศาสตร์ที่มุ่งผลสัมฤทธิ์และระบบบริหารคุณภาพ

- 4.2.1.1 โครงการศึกษาทบทวนจัดทำแผนพัฒนาระเบียบข้อบังคับ
- 4.2.2.1 โครงการจัดทำและทบทวนแผนยุทธศาสตร์และแผนปฏิบัติการ
- 4.2.2.2 โครงการจัดทำแผนบริหารความเสี่ยง
- 4.2.2.3 โครงการเสริมสร้างความเข้าใจในระบบบริหารยุทธศาสตร์และการบริหารผลการปฏิบัติงาน
- 4.2.2.4 โครงการพัฒนาระบบบริหารคุณภาพและการประกันคุณภาพการศึกษา
- 4.2.3.2 โครงการสร้างเสริมธรรมาภิบาลทางการบริหาร
- 4.2.4.1 โครงการพัฒนาระบบงานและฐานข้อมูลสนับสนุนการปฏิบัติงานและการบริหาร
- 4.2.4.2 โครงการพัฒนาโครงสร้างพื้นฐานด้านวิทยบริการ
- 4.2.5.1 โครงการตรวจสอบบัญชีและสินทรัพย์ประจำปี
- 4.2.5.2 โครงการพัฒนางานจัดหารายได้จากสินทรัพย์และสิทธิประโยชน์
- 4.2.6.1 โครงการจัดทำแผนประชาสัมพันธ์เชิงรุกและสื่อสารภาพลักษณ์องค์กร
- 4.2.6.2 โครงการพัฒนา Web 2.0 ของมหาวิทยาลัย คณะ สำนัก

โครงการภายใต้ประเด็นยุทธศาสตร์ที่ 4.3
พัฒนาโครงสร้างพื้นฐานและสภาพแวดล้อมทางกายภาพของมหาวิทยาลัย

- 4.3.1.2 โครงการปรับปรุงพัฒนาภูมิทัศน์ภายในมหาวิทยาลัย
- 4.3.1.3 โครงการปรับปรุงสิ่งก่อสร้างและก่อสร้างอาคารเรียน
- 4.3.1.4 โครงการจัดหาครุภัณฑ์สนับสนุนการจัดการศึกษาและการบริหารจัดการ
- 4.3.1.5 โครงการ Zero waste
- 4.3.2.1 โครงการพัฒนาตัวอย่างขององค์กรแห่งความพอเพียง
- 4.3.2.2 โครงการอนุรักษ์สิ่งแวดล้อมและธรรมชาติเพื่อการประหยัดพลังงาน
- 4.3.3.2 โครงการปรับปรุง พัฒนา หอพักและสิ่งอำนวยความสะดวกภายในมหาวิทยาลัย

สาระสังเขปของโครงการภายใต้ประเด็นยุทธศาสตร์ที่ 4 ตามแผนปฏิบัติการ ปี 2554 มีดังนี้

โครงการ/กิจกรรม	ตัวชี้วัดผลสำเร็จ	ค่าเป้าหมาย	กิจกรรม/แนวทางการดำเนินงาน	หน่วยงานรับผิดชอบ	งบประมาณ	ระยะเวลาการดำเนินงาน	แหล่งรายได้ (กองทุน)
4.1 พัฒนาศมรรถนะของบุคลากรและหน่วยงานในการปฏิบัติตามภารกิจ							
4.1.1.1 โครงการจัดทำแผนพัฒนาอาจารย์และบุคลากร จัดหาและจัดสรรทุนสนับสนุนการพัฒนาอาจารย์	จำนวนอาจารย์ที่จบการศึกษาในระดับปริญญาเอกที่เพิ่มขึ้น	10 (คน)	<ul style="list-style-type: none"> จัดทำแผนพัฒนาทรัพยากรมนุษย์ของมหาวิทยาลัยจัดกิจกรรมระดมทุนสำหรับใช้ในการพัฒนาบุคลากร ดำเนิน กิจกรรมการพัฒนาบุคลากรตามแผนที่กำหนดอย่างต่อเนื่อง 	คณะ,สสว., สนอ.	3,000,000	ตุลาคม 2553-กันยายน 2554	กองทุนพัฒนาบุคลากร
4.1.1.2 โครงการส่งเสริมการเข้าสู่ตำแหน่งทางวิชาการและตำแหน่งตามเส้นทางอาชีพของบุคลากร	จำนวนอาจารย์ที่ได้รับตำแหน่งทางวิชาการที่เพิ่มขึ้น	10 (คน)	<ul style="list-style-type: none"> สนับสนุนให้บุคลากรของมหาวิทยาลัยมีการสร้างผลงานทางวิชาการเพื่อปรับตำแหน่ง และ เพิ่มโอกาสในการได้รับตำแหน่งที่สูงขึ้น 	คณะ,สสว., สนอ.	1,000,000	ตุลาคม 2553-กันยายน 2554	กองทุนพัฒนาบุคลากร
4.1.1.3 โครงการความร่วมมือกับมหาวิทยาลัยในต่างประเทศเพื่อการอบรมศึกษาดูงาน	ระดับความสำเร็จของการดำเนินโครงการความร่วมมือกับ ม ห า วิ ท ย า ลั ย ใน ต่าง ประเทศ ในการอบรมสำหรับบุคลากร	5	<ul style="list-style-type: none"> ติดต่อ ประสานงาน กับมหาวิทยาลัยในต่างประเทศ เพื่อส่งบุคลากร เข้ารับการอบรมในหลักสูตร ด้านการจัดการศึกษา การบริหารและวิจัย สนับสนุนเงินงบประมาณ ให้บุคลากรได้นำเสนอผลงาน หรือนำผลที่ได้รับจากการอบรมมาใช้ประโยชน์ต่อมหาวิทยาลัย 	คณะ,สสว., สนอ.	3,000,000	ตุลาคม 2553-กันยายน 2554	กองทุนพัฒนาบุคลากร

โครงการ/กิจกรรม	ตัวชี้วัดผลสำเร็จ	ค่าเป้าหมาย	กิจกรรม/แนวทางการดำเนินงาน	หน่วยงานรับผิดชอบ	งบประมาณ	ระยะเวลาการดำเนินงาน	แหล่งรายได้ (กองทุน)
4.1.2.2 โครงการส่งเสริมการปฏิบัติตามจรรยาบรรณวิชาชีพ	ร้อยละของบุคลากรที่เข้าร่วมอบรม	75	จัดกิจกรรมรณรงค์ สร้างแรงจูงใจและกระตุ้นให้บุคลากรปฏิบัติตามจรรยาบรรณวิชาชีพ	คณะ, สนอ.	200,000	ตุลาคม 2553-กันยายน 2554	กองทุนพัฒนาบุคลากร
4.1.2.3 โครงการรางวัลเจ้าฟ้าสำหรับอาจารย์และบุคลากร	จำนวนอาจารย์ที่ได้รับการยกย่องประกาศเกียรติคุณ	5 (คน)	คัดเลือกอาจารย์ และบุคลากร ที่มีบทบาทในการพัฒนามหาวิทยาลัย อุทิศตนเพื่อมหาวิทยาลัยและสร้างชื่อเสียงให้มหาวิทยาลัย	คณะ, สสว., สนอ.	100,000	ตุลาคม 2553-กันยายน 2554	กองทุนพัฒนาบุคลากร
4.1.3.1 โครงการพัฒนาระบบประเมิน และพัฒนาสมรรถนะบุคลากรรายบุคคล	ระดับความสำเร็จในการพัฒนาระบบบริหารผลการปฏิบัติงาน	5	<ul style="list-style-type: none"> จัดหาระบบการประเมินผลที่มีประสิทธิภาพ และสามารถนำไปใช้ประโยชน์ ในการพัฒนาผลการปฏิบัติงาน สมรรถนะที่บุคลากรพึงมี จัดให้บุคลากรเพิ่มพูนทักษะของการปฏิบัติงานของบุคลากร 	คณะ, สสว., สนอ.	100,000	ตุลาคม 2553-กันยายน 2554	รายได้งบประมาณแผ่นดิน
4.1.3.2 โครงการพัฒนาระบบประเมินผลการปฏิบัติงานของบุคลากร	ร้อยละของบุคลากรที่มีผลการประเมินการปฏิบัติงานในระดับดีขึ้น	80	วางระบบประเมินผลการปฏิบัติให้เกิดความเป็นธรรม และมุ่งเน้นการผลการปฏิบัติงานของบุคลากร	คณะ, สสว., สนอ.	100,000	ตุลาคม 2553-กันยายน 2554	รายได้งบประมาณแผ่นดิน
4.1.4.1 โครงการพัฒนาองค์การเรียนรู้และระบบการจัดการความรู้	จำนวนระบบการจัดการความรู้ที่พัฒนาแล้วเสร็จและเข้าถึงได้	2	<ul style="list-style-type: none"> รวบรวมองค์ความรู้ สร้างองค์กรแห่งการเรียนรู้ จัดระบบการจัดการความรู้ของมหาวิทยาลัย และส่งเสริมให้มีการนำความรู้ของบุคลากรและชุมชนท้องถิ่น จัดเก็บให้เป็นองค์ความรู้ พร้อมให้มีการเผยแพร่ต่อสาธารณชน 	คณะ, สสว., สมจ., สนอ.	200,000	ตุลาคม 2553 -กันยายน 2554	กองทุนพัฒนาบุคลากร

โครงการ/กิจกรรม	ตัวชี้วัดผลสำเร็จ	ค่าเป้าหมาย	กิจกรรม/แนวทางการดำเนินงาน	หน่วยงานรับผิดชอบ	งบประมาณ	ระยะเวลาการดำเนินงาน	แหล่งรายได้ (กองทุน)
4.1.5.1 โครงการพัฒนาผู้นำการเปลี่ยนแปลง	จำนวนผู้บริหารที่ได้รับการพัฒนา	20 (คน)	<ul style="list-style-type: none"> จัดกิจกรรมส่งเสริมเพื่อเพิ่มพูนทักษะความรู้ของผู้บริหารในทุกกระดับ ในด้านการเป็นผู้นำการเปลี่ยนแปลง สนับสนุนการนำความรู้ที่ได้มาพัฒนาเป็นผู้นำการเปลี่ยนแปลง 	สนอ.: กองกลาง, สนอ.:กนพ.	200,000	ตุลาคม 2553- กันยายน 2554	กองทุนพัฒนาบุคลากร
4.1.5.2 โครงการจัดทำคู่มือการปฏิบัติงาน	จำนวนคู่มือการปฏิบัติกรที่จัดทำแล้วเสร็จ	3 (เล่ม)	<ul style="list-style-type: none"> ประสานงาน และรวบรวมข้อมูลในการจัดทำคู่มือการปฏิบัติงานของเจ้าหน้าที่ จัดอบรมชี้แจงการใช้คู่มือปฏิบัติงาน 	สนอ.: กองกลาง	150,000	ตุลาคม 2553- กันยายน 2554	รายได้ งบประมาณ แผ่นดิน
4.1.5.3 โครงการจัดทำแผนปฏิบัติการและคำรับรองการปฏิบัติราชการและติดตามประเมินผลการปฏิบัติงานของคณะ/ศูนย์/สำนัก	ร้อยละของความสำเร็จของการดำเนินงานตามแผนและการเบิกจ่ายงบประมาณ	80	<ul style="list-style-type: none"> วางแผนงบประมาณ จัดทำแผนปฏิบัติการประจำปีของมหาวิทยาลัย/คณะ/สำนัก ติดตามประเมินผลการปฏิบัติราชการตามคำรับรองการปฏิบัติราชการประจำปี 	สนอ.: กองกลาง, สนอ.:กนพ.	250,000	ตุลาคม 2553- กันยายน 2554	รายได้ งบประมาณ แผ่นดิน
4.1.6.1 โครงการศึกษาดูงานเพื่อเทียบเคียงและพัฒนาระบบการปฏิบัติงานจากองค์การสมรรถนะสูง	ร้อยละความสำเร็จของโครงการศึกษาดูงานเพื่อเทียบเคียงและพัฒนาระบบการปฏิบัติงานจากองค์การสมรรถนะสูง	75	<ul style="list-style-type: none"> ศึกษาปัญหาในการปฏิบัติงาน จากหน่วยงานตัวอย่าง ศึกษาดูงาน และนำความรู้จากการเข้าศึกษามาพัฒนามหาวิทยาลัยให้เป็นองค์กรสมรรถนะสูง 	คณะ, สนอ.: กองกลาง	200,000	ตุลาคม 2553- กันยายน 2554	กองทุนพัฒนาบุคลากร

โครงการ/กิจกรรม	ตัวชี้วัดผลสำเร็จ	ค่าเป้าหมาย	กิจกรรม/แนวทางการดำเนินงาน	หน่วยงานรับผิดชอบ	งบประมาณ	ระยะเวลาการดำเนินงาน	แหล่งรายได้ (กองทุน)
4.2 พัฒนาระบบบริหารยุทธศาสตร์ที่มุ่งผลสัมฤทธิ์และระบบบริหารคุณภาพ							
4.2.1.1 โครงการศึกษาทบทวนจัดทำแผนพัฒนาระเบียบข้อบังคับ	● จำนวนระเบียบกฎหมายใหม่และที่มีการปรับปรุงประกาศใช้	3 (เรื่อง)	วิเคราะห์และปรับปรุงพัฒนาระเบียบข้อบังคับมหาวิทยาลัยให้สอดคล้องกับสถานการณ์ปัจจุบันให้มีความทันสมัยและสามารถนำมาปฏิบัติได้จริงตามกฎหมาย	สภามหาวิทยาลัย	200,000	ตุลาคม 2553-กันยายน 2554	รายได้จัดการศึกษา
4.2.2.1 โครงการจัดทำและทบทวนแผนยุทธศาสตร์และแผนปฏิบัติการ	ระดับความสำเร็จของการจัดทำและทบทวนแผนปฏิบัติการ	4.0000 (คะแนน)	<ul style="list-style-type: none"> จัดประชุมสัมมนา ระดมสมอง เพื่อทบทวนยุทธศาสตร์และแผนปฏิบัติการของมหาวิทยาลัย จัดระบบการสื่อสารเพื่อสร้างความรู้ ความเข้าใจ ในการขับเคลื่อนการดำเนินงานให้แก่บุคลากรที่เกี่ยวข้อง 	สนอ.: กนผ.	450,000	ตุลาคม 2553-กันยายน 2554	รายได้งบประมาณแผ่นดิน
4.2.2.2 โครงการจัดทำแผนบริหารความเสี่ยง	ร้อยละของการดำเนินโครงการจัดทำแผนบริหารความเสี่ยงแล้วเสร็จ	80	<ul style="list-style-type: none"> วิเคราะห์ ระบุความเสี่ยงที่สำคัญส่งผลกระทบต่อมหาวิทยาลัย และมีโอกาสที่จะเกิดขึ้น จัดทำแผนบริหารความเสี่ยง ติดตามประเมินผลตามแผนงานโครงการที่ได้กำหนด 	สนอ.:กนผ.	100,000	ตุลาคม 2553-กันยายน 2554	รายได้จัดการศึกษา
4.2.2.3 โครงการเสริมสร้างความเข้าใจในระบบบริหารยุทธศาสตร์และการบริหารผลการปฏิบัติงาน	คะแนนค่าเฉลี่ยผลการประเมินผลการปฏิบัติการประจำปี	4.0000 (คะแนน)	<ul style="list-style-type: none"> จัดประชุมชี้แจง ชักซ้อมความเข้าใจให้กับบุคลากรของมหาวิทยาลัยในระบบบริหารยุทธศาสตร์และการบริหารผลการปฏิบัติงาน จัดกิจกรรม กระบวนการทำงานให้สอดคล้องกับระบบบริหารยุทธศาสตร์ตามแนวทางการเรียนรู้จากการปฏิบัติ 	สนอ.:กนผ.	200,000	ตุลาคม 2553-กันยายน 2554	รายได้จัดการศึกษา

โครงการ/กิจกรรม	ตัวชี้วัดผลสำเร็จ	ค่าเป้าหมาย	กิจกรรม/แนวทางการดำเนินงาน	หน่วยงานรับผิดชอบ	งบประมาณ	ระยะเวลาการดำเนินงาน	แหล่งรายได้ (กองทุน)
4.2.2.4 โครงการพัฒนาระบบบริหารคุณภาพและการประกันคุณภาพการศึกษา	คณะ มหาวิทยาลัยผ่านการประเมินระบบคุณภาพของ สกอ. สมศ.	ผ่าน	<ul style="list-style-type: none"> จัดการฝึกอบรม การเรียนรู้จากการปฏิบัติการจัดการความรู้ในเรื่องการพัฒนาระบบบริหารคุณภาพและการประกันคุณภาพการศึกษาให้แก่บุคลากร เจ้าหน้าที่ ดำเนินการพัฒนาระบบบริหารคุณภาพและการประกันคุณภาพตามเกณฑ์ 	สมจ.	750,000 250,000 =1,000,000	ตุลาคม 2553-กันยายน 2554	รายได้งบประมาณแผ่นดิน
4.2.3.2 โครงการสร้างเสริมธรรมาภิบาลทางการบริหาร	ระดับความสำเร็จในการส่งเสริมการประชุมสภาและคณะกรรมการภายใน	5	<ul style="list-style-type: none"> จัดการประชุม คณะกรรมการ สภา มหาวิทยาลัยและคณะกรรมการอื่นๆ ส่งเสริมสนับสนุน การจัดกิจกรรมให้เกิดธรรมาภิบาลในการบริหาร 	สภามหาวิทยาลัย	2,300,000	ตุลาคม 2553-กันยายน 2554	รายได้จัดการศึกษา
4.2.4.1 โครงการพัฒนาระบบงานและฐานข้อมูลสนับสนุนการปฏิบัติงานและการบริหารและเทคโนโลยีสารสนเทศและระบบคอมพิวเตอร์	จำนวนระบบงาน ฐานข้อมูลที่พัฒนาและนำมาใช้ในการปฏิบัติงานตามภารกิจ	2ระบบ	<ul style="list-style-type: none"> ศึกษาวิเคราะห์ความเคลื่อนไหว ความต้องการในการใช้งานระบบเทคโนโลยีสารสนเทศ จัดทำแผนแม่บท การพัฒนาระบบสารสนเทศ พัฒนาโครงสร้างพื้นฐานระบบเครือข่ายระบบฐานข้อมูล ตรวจสอบ บำรุงรักษาเครื่องมือทางด้าน จัดเก็บข้อมูลสถิติที่สามารถใช้ประกอบการบริหารจัดการมหาวิทยาลัย 	สนอ.:กณพ., ทุกหน่วยงาน	17,000,000 5,561,000 1,250,000 =23,811,000	ตุลาคม 2553-กันยายน 2554	<ul style="list-style-type: none"> รายได้งบประมาณแผ่นดิน รายได้จัดการศึกษา

โครงการ/กิจกรรม	ตัวชี้วัดผลสำเร็จ	ค่าเป้าหมาย	กิจกรรม/แนวทางการดำเนินงาน	หน่วยงานรับผิดชอบ	งบประมาณ	ระยะเวลาการดำเนินงาน	แหล่งรายได้ (กองทุน)
4.2.4.2 โครงการพัฒนาโครงสร้างพื้นฐานด้านวิทยบริการ	จำนวนเครือข่ายการสื่อสารและระบบเครือข่ายคอมพิวเตอร์ที่พัฒนาขึ้น	2 ระบบ	<ul style="list-style-type: none"> พัฒนาห้องสมุดให้เป็นห้องสมุดที่มีชีวิต พัฒนาห้องสมุดเฉพาะด้านและห้องสมุดสาขา พัฒนารูปแบบการให้บริการคอมพิวเตอร์ 	สำนักวิทยบริการฯ	2,100,000 4,000,000 =6,100,000	ตุลาคม 2553- กันยายน 2554	<ul style="list-style-type: none"> รายได้งบประมาณแผ่นดิน รายได้จัดการศึกษา
4.2.5.1 โครงการตรวจสอบบัญชีและสินทรัพย์ประจำปี	ระดับความสำเร็จในการตรวจสอบบัญชี	5	<ul style="list-style-type: none"> จัดให้มีการตรวจสอบบัญชีและสินทรัพย์ประจำปีของมหาวิทยาลัย นำเสนอผลการตรวจต่อสภามหาวิทยาลัย ปรับปรุงระบบงานตามข้อค้นพบ 	สนอ.: กองกลาง	300,000	ตุลาคม 2553- กันยายน 2554	รายได้ งบประมาณ แผ่นดิน
4.2.5.2 โครงการพัฒนางานจัดหารายได้จากสินทรัพย์และสิทธิประโยชน์	<ul style="list-style-type: none"> ร้อยละที่เพิ่มขึ้นของมูลค่าสินทรัพย์ของมหาวิทยาลัย ร้อยละของรายได้เพิ่มจากการจัดการสิทธิประโยชน์ 	20 20	<ul style="list-style-type: none"> พัฒนาศูนย์ฝึกประสบการณ์วิชาชีพ พัฒนาสถานีวิทยุเพื่อการศึกษาและพัฒนาชุมชน พัฒนาศูนย์หนังสือและการผลิตเอกสารตำรา 	สนอ.: กองกลาง, กวล.	37,000,000	ตุลาคม 2553- กันยายน 2554	รายได้สิทธิ ประโยชน์
4.2.6.1 โครงการจัดทำแผนประชาสัมพันธ์เชิงรุกและสื่อสารภาพลักษณ์องค์กร	ร้อยละความสำเร็จของแผนสื่อสารภาพลักษณ์ของมหาวิทยาลัย	100	<ul style="list-style-type: none"> จัดกิจกรรมสร้างภาพลักษณ์ขององค์กร สนับสนุนและเผยแพร่ประชาสัมพันธ์ข่าวสารผ่านสื่อต่างๆ ให้สาธารณชนรับทราบ ปลูกฝังให้บุคลากร นิสิต นักศึกษา ยอมรับในภาพลักษณ์องค์กร 	ปชส.	500,000	ตุลาคม 2553- กันยายน 2554	รายได้จัดการ ศึกษา

โครงการ/กิจกรรม	ตัวชี้วัดผลสำเร็จ	ค่าเป้าหมาย	กิจกรรม/แนวทางการดำเนินงาน	หน่วยงานรับผิดชอบ	งบประมาณ	ระยะเวลาการดำเนินงาน	แหล่งรายได้ (กองทุน)
4.2.6.2 โครงการพัฒนา Web 2.0 ของมหาวิทยาลัย คณะ สำนัก	ระดับความสำเร็จของการพัฒนา Web 2.0 ของมหาวิทยาลัย คณะ สำนัก	5	<ul style="list-style-type: none"> สนับสนุนให้มหาวิทยาลัย คณะ สำนัก พัฒนา Web 2.0 พัฒนาบุคลากรที่อยู่ในหน่วยงานให้สามารถดูแลและพัฒนา Web 2.0 	คณะ, สนอ.:กนผ.	500,000	ตุลาคม 2553-กันยายน 2554	รายได้จัดการศึกษา
4.3 พัฒนาโครงสร้างพื้นฐานและสภาพแวดล้อมทางกายภาพของมหาวิทยาลัย							
4.3.1.2 โครงการปรับปรุงพัฒนาภูมิทัศน์ภายในมหาวิทยาลัย	จำนวนพื้นที่ที่ได้รับการพัฒนาให้เป็นพื้นที่สีเขียวและแสดงถึงสุนทรียภาพ	2 แห่ง	<ul style="list-style-type: none"> กำหนดแผนงานโครงการพัฒนาภูมิทัศน์ภายในมหาวิทยาลัย สนับสนุนให้หน่วยงานภายในที่เกี่ยวข้องและบุคลากรของมหาวิทยาลัยดำเนินการปรับปรุงภูมิทัศน์ให้ถูกต้องและเหมาะสม 	สนอ.: กองกลาง	-	ตุลาคม 2553-กันยายน 2554	เงินเหลือจ่ายปี 2553
4.3.1.3 โครงการปรับปรุงสิ่งก่อสร้างและก่อสร้างอาคารเรียน	ร้อยละห้องเรียน สิ่งก่อสร้างที่ได้รับการพัฒนาปรับปรุง	80	<ul style="list-style-type: none"> จัดหาออกแบบอาคาร VRU. Complexes อาคารคณะครุศาสตร์ จัดหา ควบคุมการก่อสร้างอาคารโรงเรียนสาธิต อาคารส่งเสริมการเรียนรู้ ดำเนินการซ่อมแซม ปรับปรุงสิ่งก่อสร้าง 	คณะ, สนอ.: กองกลาง	66,206,600	ตุลาคม 2553-กันยายน 2554	รายได้งบประมาณแผ่นดิน
4.3.1.4 โครงการจัดหาครุภัณฑ์สนับสนุนการจัดการศึกษาและการบริหารจัดการ	ร้อยละของการจัดหาครุภัณฑ์ได้ตามความต้องการของแผนงบประมาณ	80	<ul style="list-style-type: none"> จัดหา สนับสนุนเงินงบประมาณ และขอสนับสนุนงบประมาณในการจัดหาครุภัณฑ์ และการบริหารจัดการ จัดระบบการบริหารการใช้ประโยชน์จากครุภัณฑ์ที่มหาวิทยาลัยมีอยู่ให้เกิดประโยชน์สูงสุด 	คณะ, สนอ.: กองกลาง	29,523,500	ตุลาคม 2553-กันยายน 2554	รายได้งบประมาณแผ่นดิน

โครงการ/กิจกรรม	ตัวชี้วัดผลสำเร็จ	ค่าเป้าหมาย	กิจกรรม/แนวทางการดำเนินงาน	หน่วยงานรับผิดชอบ	งบประมาณ	ระยะเวลาการดำเนินงาน	แหล่งรายได้ (กองทุน)
4.3.1.5 โครงการ Zero waste	ระดับความสำเร็จในการดำเนินโครงการจัดการขยะ	5	<ul style="list-style-type: none"> รณรงค์ ให้มีการคัดแยกขยะและของเหลือใช้ภายในมหาวิทยาลัย ให้เกิดประโยชน์ในเชิงมูลค่าทางเศรษฐกิจ สร้างพฤติกรรมที่เหมาะสมให้นักศึกษา บุคลากร และเป็นตัวอย่างของชุมชน 	คณะ,สนอ.: กองกลาง	500,000	ตุลาคม 2553- กันยายน 2554	รายได้ งบประมาณ แผ่นดิน
4.3.2.1 โครงการพัฒนาตัวอย่างขององค์กรแห่งความพอเพียง	ระดับความสำเร็จในดำเนินงานตามแผนการพัฒนาเป็นองค์กรแห่งความพอเพียง	5	จัดประชุม จัดกิจกรรมพัฒนาองค์กรแห่งความพอเพียง ที่เป็นตัวอย่างในมหาวิทยาลัย	สสร., ทุกหน่วยงาน	300,000	ตุลาคม 2553- กันยายน 2554	รายได้จัดการศึกษา
4.3.2.2 โครงการอนุรักษ์สิ่งแวดล้อมและรณรงค์เพื่อการประหยัดพลังงาน	ระดับความสำเร็จในการดำเนินงานตามแผนอนุรักษ์สิ่งแวดล้อมและประหยัดพลังงาน	5	<ul style="list-style-type: none"> สร้างความเข้าใจให้บุคลากรร่วมประหยัดพลังงาน และอนุรักษ์สิ่งแวดล้อม มหาวิทยาลัยจัดกิจกรรม จัดกิจกรรมเพื่อการอนุรักษ์สิ่งแวดล้อมและประหยัดพลังงาน 	คณะ,สนอ.: กองกลาง	500,000	ตุลาคม 2553- กันยายน 2554	รายได้ งบประมาณ แผ่นดิน
4.3.3.2 โครงการปรับปรุงพัฒนา หอพักและสิ่งอำนวยความสะดวกภายในมหาวิทยาลัย	ร้อยละโครงการพัฒนาด้านสวัสดิการที่ดำเนินงานได้แล้วเสร็จตามแผน	100	<ul style="list-style-type: none"> ปรับปรุงหอพักให้มีมาตรฐานทั้งส่วนของอาคารและสิ่งอำนวยความสะดวก ปรับปรุงภูมิทัศน์และสิ่งอำนวยความสะดวกหอพัก 	คณะ,สนอ.: กองกลาง	4,000,000	ตุลาคม 2553- กันยายน 2554	<ul style="list-style-type: none"> งบประมาณแผ่นดิน เงินเหลือจ่ายปี 2553

ภาคผนวก

เอกสารงบประมาณรายจ่ายประจำปีงบประมาณ 2554



งบประมาณรายจ่าย ประจำปีงบประมาณ พ.ศ. 2554
มหาวิทยาลัยราชภัฏวไลยอลงกรณ์ ในพระบรมราชูปถัมภ์

กองนโยบายและแผน
มหาวิทยาลัยราชภัฏวไลยอลงกรณ์ ในพระบรมราชูปถัมภ์

กรอบนโยบายการจัดทำและการจัดสรรงบประมาณรายจ่าย ประจำปี พ.ศ. 2554

สืบเนื่องจากพระราชบัญญัติมหาวิทยาลัยราชภัฏ พ.ศ. 2547 กำหนดให้สภามหาวิทยาลัยเป็นผู้มีอำนาจในการอนุมัติงบประมาณรายจ่ายจากเงินรายได้ของมหาวิทยาลัย และระเบียบมหาวิทยาลัยราชภัฏวไลยอลงกรณ์ ในพระบรมราชูปถัมภ์ จังหวัดปทุมธานี ว่าด้วยการเงินและทรัพย์สินของมหาวิทยาลัย พ.ศ. 2549 ข้อ 6 กำหนดให้มหาวิทยาลัยจัดทำงบประมาณเงินรายได้ของมหาวิทยาลัย และตาม พรบ.งบประมาณปี พ.ศ. 2502 และระเบียบสำนักงบประมาณที่เกี่ยวข้องกำหนดให้ส่วนราชการจัดทำแผนงบประมาณรายจ่ายประจำปี เพื่อใช้เป็นกรอบในการบริหารจัดการงบประมาณของหน่วยงานในแต่ละปีงบประมาณ

ดังนั้น ในปีงบประมาณ พ.ศ. 2554 มหาวิทยาลัยจึงได้กำหนดกรอบนโยบายการกำหนดวงเงินงบประมาณรายจ่าย รายจ่ายในส่วนของงบรายได้ ประจำปี พ.ศ. 2554 และจัดทำกรอบนโยบายยุทธศาสตร์การจัดสรรงบประมาณประจำปี พ.ศ. 2554 และแผนยุทธศาสตร์การเงินของมหาวิทยาลัย สำหรับชี้แจงสร้างความเข้าใจให้หน่วยงานใช้เป็นกรอบในการจัดทำแผนปฏิบัติการประจำปีของหน่วยงานและของมหาวิทยาลัย

ด้านงบประมาณรายได้

1. กำหนดงบประมาณโดยมุ่งเน้นความครอบคลุมและครบถ้วนของงบประมาณรายได้ในฐานะที่เป็นสถาบันอุดมศึกษา โดยพิจารณา จัดทำประมาณการรายได้จากแหล่งรายได้ทุกด้านที่เกิดขึ้นจริงในการดำเนินงานของมหาวิทยาลัย โดยประกอบด้วย
 - รายได้จากงบประมาณแผ่นดิน
 - รายได้จากการจัดการศึกษา
 - รายได้จากการวิจัย ให้บริการวิชาการ และการจัดการสิทธิประโยชน์
2. มีการประเมินและจัดการความเสี่ยงของโอกาสการได้มาซึ่งรายได้ที่เหมาะสม โดยในส่วนองรายได้จากการจัดการศึกษา ได้มีการพิจารณาค่าสถิติที่เกี่ยวข้อง อาทิ อัตราการลาออกระหว่างปีของนักศึกษา อัตราการคงอยู่ของนักศึกษา ร้อยละของความสำเร็จในการรับนักศึกษา มาเป็นเกณฑ์ในการพิจารณา กำหนดค่าประมาณการรายได้การจัดการศึกษา รวมทั้งนำผลการดำเนินงานด้านรายได้จากการดำเนินการด้านอื่นๆ มาใช้ประกอบการพิจารณา

ด้านงบประมาณรายจ่าย

1. นโยบายการจัดสรรในภาพรวมดำเนินการ โดยยึดหลักการของการจัดสรรงบประมาณที่ตั้งอยู่บนพื้นฐานของระบบงบประมาณที่มุ่งผลสำเร็จเชิงยุทธศาสตร์ โดยมีการกำหนดกรอบวงเงินงบประมาณที่จะใช้ในการดำเนินงานของโครงการภายใต้ประเด็นยุทธศาสตร์ ที่จะจัดสรรลงสู่หน่วยงานดำเนินการในภาพรวม แต่ทั้งนี้หน่วยงานจะต้องมีการกำหนดโครงการเพื่อรองรับและส่งผลผลิต ซึ่งงานที่เกี่ยวข้อง หรือส่งผลกระทบต่อความสำเร็จของประเด็นยุทธศาสตร์หรือตัวชี้วัดความสำเร็จ โดยโครงการที่นำเสนอต้องเป็นโครงการที่สนับสนุนยุทธศาสตร์การจัดสรรงบประมาณ หรือโครงการที่เป็นนโยบายมุ่งเน้นที่ผ่านความเห็นชอบของคณะกรรมการบริหารมหาวิทยาลัย หรืออธิการบดี
2. การจัดสรรงบประมาณที่เป็นค่าใช้จ่ายประจำ อันได้แก่ งบบุคลากร พิจารณาจัดสรร กระจายงบประมาณลงสู่หน่วยงานตามเกณฑ์จำนวนบุคลากรและค่าใช้จ่ายจริงที่ผ่านมา ส่วนค่าใช้จ่ายเพื่อการดำเนินงานประจำ ได้แก่ ค่าใช้จ่ายในการบริหารจัดการทั่วไปพิจารณาจากเกณฑ์ค่าใช้จ่ายจริงที่ได้มีการใช้จ่ายในปีที่ผ่านมา
3. การจัดสรรงบประมาณเพื่อสนับสนุนการเรียนการสอนพิจารณาจากภาระงาน จำนวนบุคลากรและจำนวนนักศึกษาภายใต้ความรับผิดชอบของคณะ หน่วยงาน
4. การจัดสรรงบประมาณเพื่อขับเคลื่อนยุทธศาสตร์ ดำเนินการโดยพิจารณาจาก ความเชื่อมโยงเชิงการสร้างคุณค่า หรือการผลักดันให้ได้มาซึ่งผลสัมฤทธิ์ของโครงการที่มีต่อประเด็นยุทธศาสตร์ของมหาวิทยาลัย

ทั้งนี้ข้อมูลจากการประมาณการจำนวนนักศึกษา โดยใช้ข้อมูลจากสำนักวิชาการและงานทะเบียน ณ วันที่ 7 มิถุนายน 2554 และประกาศมหาวิทยาลัยราชภัฏวไลยอลงกรณ์ ในพระบรมราชูปถัมภ์ จังหวัดปทุมธานี เรื่อง กำหนดอัตราค่าธรรมเนียมเรียกเก็บสำหรับการจัดการศึกษา ระดับปริญญาตรีและปริญญาตรี (ต่อเนื่อง) พ.ศ. 2553 ประกาศมหาวิทยาลัยราชภัฏวไลยอลงกรณ์ ในพระบรมราชูปถัมภ์ จังหวัดปทุมธานี เรื่อง กำหนดอัตราค่าธรรมเนียมเรียกเก็บสำหรับการจัดการศึกษา ระดับบัณฑิตศึกษา และระเบียบที่เกี่ยวข้องอื่น ๆ มหาวิทยาลัยจึงพิจารณากำหนดกรอบวงเงินงบประมาณในส่วนที่เป็นเงินได้ จำนวน 320,000,000 บาท โดยแยกเป็น

รายได้จากการจัดการศึกษา	252,000,000	บาท
รายได้การวิจัย การให้บริการวิชาการจากหน่วยงานภายนอก	30,000,000	บาท
รายได้การจัดการสิทธิประโยชน์	38,000,000	บาท
รวม	320,000,000	บาท

รายละเอียดของข้อมูลประมาณการรายได้ และงบประมาณที่กำหนดกรอบวงเงิน ดังตารางที่แนบ

ตารางที่ 1 ประมาณการจำนวนนักศึกษา รายได้จากการจัดการศึกษาและงบรายได้จัดการศึกษาที่ขอตั้ง ปี 2554												
ลำดับที่	หน่วยรายได้	จำนวนนักศึกษาคงอยู่			แผนการรับ			จำนวน น.ศ.ที่ใช้	ประมาณการรายได้			งบประมาณ 80%
		ภาคปกติ	ภาคพิเศษ	รวม	ภาคปกติ	ภาคพิเศษ	รวม		บกด.	กศ.พิเศษ	รวมรายได้	
1	คณะครุศาสตร์	1,001	-	1,001	400	100	500	1,376	10,564,150	2,400,000	12,964,150	10,371,320
2	คณะมนุษยศาสตร์และสังคมศาสตร์	1,376	515	1,891	490	160	650	2,379	16,669,700	7,982,560	24,652,260	19,721,808
3	คณะวิทยาการจัดการ	1,983	1,614	3,597	455	365	820	4,212	20,835,800	20,409,680	41,245,480	32,996,384
4	คณะวิทยาศาสตร์และเทคโนโลยี	890	233	1,123	345	245	590	1,566	10,564,150	3,743,680	14,307,830	11,446,264
5	คณะเทคโนโลยีอุตสาหกรรม	633	921	1,554	170	170	340	1,809	6,630,875	17,072,000	23,702,875	18,962,300
6	คณะเทคโนโลยีการเกษตร	145	3	148	100	75	175	279	1,834,000	301,920	2,135,920	1,708,736
7	บัณฑิตวิทยาลัย	59	580	639	90	370	460	984	1,776,000	29,835,200	31,611,200	25,288,960
8	ศูนย์จัดการศึกษา กทม.	225	1,026	1,251	-	290	290	1,469	2,388,000	20,852,960	23,240,960	18,592,768
9	ศูนย์จัดการศึกษาสระแก้ว	196	294	490	-	120	120	580	2,359,600	6,711,680	9,071,280	7,257,024
10	ศูนย์ให้การศึกษานานาชาติ		744	744		480	480	1,104		16,885,760	16,885,760	13,508,608
11	ศูนย์ให้การศึกษานานาชาติ		706	706		120	120	796		13,536,320	13,536,320	10,829,056
12	ศูนย์ให้การศึกษานานาชาติ		113	113		-	-	113		1,656,640	1,656,640	1,325,312
13	ศูนย์ให้การศึกษานานาชาติ		218	218		-	-	218		4,317,280	4,317,280	3,453,824
14	วิทยาลัยนวัตกรรมการจัดการ	134	647	781	107	370	477	1,139	8,304,000	60,333,600	68,637,600	54,910,080
15	โครงการ Executive		86	86			-	86		4,646,400	4,646,400	3,717,120
16	โรงเรียนสาธิต			-			-	-	23,902,940		23,902,940	19,122,352
		6,642	7,700	14,342	2,157	2,865	5,022	18,109	105,829,215	210,685,680	316,514,895	253,211,916
	หมายเหตุ								ขอตั้งงบประมาณสำหรับปี 2554	82,000,000	170,000,000	252,000,000
	1. การประมาณการรายได้จากนักศึกษาคงอยู่ คำนวณจากจำนวนนักศึกษาจริง ปี 1-3 ของปี กศ. 2553 โดยคิดรายได้คาดหมายเต็มปี (บกด. 2 ภาคเรียน กศ.พิเศษ 3 ภาคเรียน)											
	2. การประมาณการรายได้จากนักศึกษาที่จะจบการศึกษาในปี กศ. 2553 คำนวณจากจำนวนนักศึกษาจริง ปี 4 ของปี กศ. 2553 โดยคิดรายได้คาดหมายเต็มปี (บกด. 1 ภาคเรียน กศ.พิเศษ 1 ภาคเรียน)											
	3. การประมาณการรายได้จากนักศึกษาใหม่ที่ผลการรับเป็นไปตามแผนการรับในปีที่ผ่านมา คำนวณจากร้อยละ 80 ของจำนวนนักศึกษาตามแผนการรับและรายได้คาดหมายไม่เต็มปี (บกด. 1 ภาคเรียน กศ.พิเศษ 2 ภาคเรียน)											
	4. การประมาณการรายได้จากนักศึกษาใหม่ที่ผลการรับไม่เป็นไปตามแผนการรับในปีที่ผ่านมา คำนวณจากร้อยละ 50 ของจำนวนนักศึกษาตามแผนการรับและรายได้คาดหมายไม่เต็มปี (บกด. 1 ภาคเรียน กศ.พิเศษ 2 ภาคเรียน)											

ตารางที่ 2 ประมาณการงบประมาณรายได้และงบประมาณที่ขอตั้ง ปีงบประมาณ 2554

แหล่งรายได้/กองทุน	งบประมาณที่ได้รับ ปี 2553	ประมาณการ รายได้ปี 2554	งบประมาณรายได้ ที่ขอตั้งปีพ.ศ. 2554	งบประมาณที่ได้ จัดสรรในปีพ.ศ. 2554	ร้อยละของ งบประมาณรวม	หมายเหตุ
รายได้งบประมาณแผ่นดิน	270,000,800			303,450,000	48.67	
รายได้การจัดการศึกษา	250,960,000	316,514,895	252,000,000	232,360,000	37.27	กั้นเงินที่เหลือไว้เป็นเงินทุนสำรองเพื่อการพัฒนา 20 %
รายได้ทุนอุดหนุนการวิจัยจากภายนอก	10,000,000	10,000,000	10,000,000	10,000,000	1.60	จัดสรรเข้ากองทุนพัฒนาการวิจัย 10%
รายได้เงินอุดหนุนการให้บริการวิชาการ	10,000,000	20,000,000	20,000,000	20,000,000	3.21	จัดสรรเข้ากองทุนพัฒนาการบริการวิชาการ 10%
รายได้การจัดการสิทธิประโยชน์	35,000,000	38,000,000	38,000,000	38,000,000	6.10	จัดสรรตามรายจ่ายจริงในการดำเนินงาน
กองทุนพัฒนาบุคลากร	13,600,000			12,600,000	2.02	จัดตามระเบียบกองทุนพัฒนาบุคลากร 5% ของรายได้จัด ก.ศ.
กองทุนวิจัย	5,440,000			5,040,000	0.81	จัดสรรตามระเบียบกองทุนวิจัย 2 % ของรายได้จัด ก.ศ.
กองทุนพัฒนานักศึกษา	2,000,000			2,000,000	0.32	จัดสรรตามระเบียบกองทุนพัฒนานักศึกษา
เงินคงคลังรายได้มหาวิทยาลัย	109,000,000				-	
รวม	706,000,800	384,514,895	320,000,000	623,450,000	100.00	

ตารางที่ 3 รายละเอียดงบประมาณรายจ่ายจำแนกตามประเภทและงบรายจ่าย ปีงบประมาณ 2554

ผลผลิต/โครงการ	งบประมาณแผ่นดิน ปี	งบประมาณรายได้ ปี	รวมงบประมาณ ปี	งบประมาณแผ่นดิน ปี	งบประมาณรายได้ ปี	รวมงบประมาณ ปี 2554
	2553	2553	2553	2554	2554	
รายละเอียดงบประมาณจำแนกตามงบรายจ่าย	270,000,800	292,000,000	562,000,800	303,450,000	320,000,000	623,450,000
1. งบบุคลากร	107,497,100	44,000,000	151,497,100	107,383,600	35,000,000	142,383,600
1.1 เงินเดือนและค่าจ้างประจำ	101,937,400	31,000,000	132,937,400	101,267,800	35,000,000	136,267,800
1.2 ค่าจ้างชั่วคราว	2,141,700	13,000,000	15,141,700	2,356,000		2,356,000
1.3 ค่าตอบแทนพนักงานราชการ	3,418,000	-	3,418,000	3,759,800		3,759,800
2. งบดำเนินงาน	33,093,800	116,107,300	149,201,100	35,097,500	109,360,000	144,457,500
2.1 ค่าตอบแทน ใช้สอยและวัสดุ	24,222,100	108,107,300	132,329,400	26,225,800	99,360,000	125,585,800
(1) ค่าเช่าบ้าน	636,000		636,000	636,000		636,000
(2) ค่าตอบแทนเหมาจ่ายรถประจำตำแหน่ง	1,905,600		1,905,600	1,905,600		1,905,600
(3) เงินประจำตำแหน่งผู้บริหาร	6,136,800		6,136,800	6,122,400		6,122,400
(4) เงินตอบแทนพิเศษที่ได้รับเงินเดือนเต็มขั้น				120,000		120,000
(5) ค่าตอบแทนพิเศษข้าราชการที่ได้รับเงินเดือนเต็มขั้น	716,400		716,400	613,200		613,200
(6) ค่าตอบแทนผู้บริหารมหาวิทยาลัยที่เกษียณอายุราชการ	657,600		657,600			-
(7) ค่าตอบแทนวิทยากร (ทำนุบำรุงศิลปวัฒนธรรม)	225,000		225,000			-
(8) ค่าสอน		55,000,000	55,000,000		45,000,000	45,000,000
(9) ค่าดำเนินการเหมาจ่ายและรายวันจัดการศึกษาพิเศษ		10,000,000	10,000,000		11,000,000	11,000,000
(10) ค่าอาหารทำการนอกเวลา	75,000		75,000	200,000		200,000
(11) ค่าจ้างเหมาบริการ	625,000		625,000	934,100		934,100
(12) เงินสมทบกองทุนประกันสังคม	291,800		291,800	586,100		586,100
(13) ค่าเบี้ยเลี้ยง ที่พักและพาหนะ อบรมไปราชการ	425,000	2,940,000	3,365,000	813,800	2,360,000	3,173,800
(14) ค่าเช่ารถตู้ ความสะดวก บำรุงรักษาสลัด			-		4,000,000	4,000,000
(15) ค่าเช่า COM LCD + Internet		18,900,000	18,900,000		17,000,000	17,000,000
(16) ค่าเช่าศูนย์		6,000,000	6,000,000		6,000,000	6,000,000
(18) วัสดุการศึกษา	12,282,900	10,667,300	22,950,200	14,049,600	10,000,000	24,049,600
(19) วัสดุสำนักงาน (ทำนุบำรุงศิลปวัฒนธรรม)	245,000	1,400,000	1,645,000	245,000		245,000
(20) วัสดุเชื้อเพลิง		3,200,000	3,200,000		4,000,000	4,000,000
2.2 ค่าสาธารณูปโภค	8,871,700	8,000,000	16,871,700	8,871,700	10,000,000	18,871,700

ตารางที่ 3 รายละเอียดงบประมาณรายจ่ายจำแนกตามประเภทและงบรายจ่าย ปีงบประมาณ 2554 (ต่อ)

ผลผลิต/โครงการ	งบประมาณแผ่นดิน ปี 2553	งบประมาณรายได้ ปี 2553	รวมงบประมาณ ปี 2553	งบประมาณแผ่นดิน ปี 2554	งบประมาณรายได้ ปี 2554	รวมงบประมาณ ปี 2554
3. งบลงทุน	76,790,400	4,000,000	80,790,400	95,730,100	-	95,730,100
3.1 ค่าครุภัณฑ์	-	4,000,000	4,000,000	29,523,500		29,523,500
3.1.1 ครุภัณฑ์การศึกษา+สำนักงาน		4,000,000	4,000,000	26,211,100		26,211,100
3.1.2 ครุภัณฑ์ประกอบอาคาร				3,312,400		3,312,400
3.2 ค่าที่ดินและสิ่งก่อสร้าง	76,790,400	-	76,790,400	66,206,600		66,206,600
(1) ต่อเติมอาคารเรียนรวมและเอนกประสงค์ 1 หลัง	49,790,400		49,790,400			-
(2) อาคารส่งเสริมการเรียนรู้ 1 หลัง	27,000,000		27,000,000	13,490,800		13,490,800
(3) ก่อสร้างอาคารกิจกรรมนักศึกษา 1 หลัง				5,000,000		5,000,000
(4) ก่อสร้างศาลจำลอง 1 หลัง				2,000,000		2,000,000
(5) อาคารเรียนโรงเรียนสาธิตวไลยอลงกรณ์ 1 หลัง				19,000,000		19,000,000
(6) ปรับปรุงอาคารการศึกษาและสิ่งก่อสร้าง 17 รายการ				26,715,800		26,715,800
4. งบเงินอุดหนุน	36,656,500	78,120,000	114,776,500	49,875,800	61,250,000	111,125,800
4.1 เงินอุดหนุนทั่วไป	36,656,500	78,120,000	114,776,500	49,875,800		49,875,800
1) ค่าใช้จ่ายบุคลากร	24,559,600		24,559,600	34,571,200		34,571,200
2) สนับสนุนกีฬา		5,120,000	5,120,000		2,000,000	2,000,000
3) ค่าใช้จ่ายในการจัดการศึกษาขั้นพื้นฐาน โรงเรียนสาธิต	4,220,400	15,000,000	19,220,400	5,135,000	17,250,000	22,385,000
4) เงินอุดหนุนค่าใช้จ่ายวิจัย	4,051,500		4,051,500	6,344,600		6,344,600
5) เงินอุดหนุนค่าใช้จ่ายบริการวิชาการ	3,825,000	10,000,000	13,825,000	3,825,000		3,825,000
6) วิทยาลัยนวัตกรรมการจัดการ		48,000,000	48,000,000		42,000,000	42,000,000

ตารางที่ 3 รายละเอียดงบประมาณรายจ่ายจำแนกตามประเภทและงบรายจ่าย ปีงบประมาณ 2554 (ต่อ)

ผลผลิต/โครงการ	งบประมาณแผ่นดิน ปี	งบประมาณรายได้ ปี	รวมงบประมาณ ปี	งบประมาณแผ่นดิน ปี	งบประมาณรายได้ ปี	รวมงบประมาณ ปี 2554
	2553	2553	2553	2554	2554	
5. งบรายจ่ายอื่น	15,963,000	49,772,700	65,735,700	15,363,000	114,390,000	129,753,000
1) ค่าใช้จ่ายในการพัฒนาศึกษามหาวิทยาลัย	1,000,000	2,000,000	3,000,000	1,000,000	2,000,000	3,000,000
2) ค่าใช้จ่ายในการพัฒนาศูนย์วิทยบริการ	2,100,000	4,000,000	6,100,000	2,100,000	4,000,000	6,100,000
3) ค่าใช้จ่ายในการดำเนินงานประกันคุณภาพการศึกษา	750,000		750,000	750,000		750,000
4) ค่าใช้จ่ายในการพัฒนาเทคโนโลยีสารสนเทศ	6,161,000		6,161,000	5,561,000	1,250,000	6,811,000
5) ค่าใช้จ่ายในการพัฒนาศูนย์วิทยาศาสตร์	2,752,000		2,752,000	2,752,000		2,752,000
6) ค่าใช้จ่ายในการจัดการศึกษาเพื่อพัฒนาวิชาชีพครู	3,200,000		3,200,000	3,200,000		3,200,000
7) ค่าใช้จ่ายในการพัฒนางานกิจกรรมนักศึกษา		3,000,000	3,000,000		2,000,000	2,000,000
8) ค่าใช้จ่ายพัฒนาหลักสูตร		1,000,000	1,000,000		2,000,000	2,000,000
9) ค่าใช้จ่ายพัฒนาผลงานทางวิชาการ		2,000,000	2,000,000			-
10) ค่าใช้จ่ายสมทบกองทุนพัฒนาบุคลากร		5,385,200	5,385,200		12,600,000	12,600,000
11) ค่าใช้จ่ายสมทบกองทุนวิจัย		13,887,500	13,887,500		5,040,000	5,040,000
12) ค่าใช้จ่ายสมทบกองทุนพัฒนานักศึกษา		2,000,000	2,000,000		2,000,000	2,000,000
13) ค่าใช้จ่ายศึกษาดูงาน		4,000,000	4,000,000			-
14) ค่าเบี้ยประชุม		1,500,000	1,500,000		2,500,000	2,500,000
16) ค่าใช้จ่ายทุนการศึกษาพิเศษ		2,000,000	2,000,000		3,000,000	3,000,000
17) ค่าใช้จ่ายจัดการศึกษาโครงการพิเศษ		4,000,000	4,000,000		5,000,000	5,000,000
18) ค่าใช้จ่ายบริหารงบกลางค่าบริหารเฉพาะกิจ		5,000,000	5,000,000		5,000,000	5,000,000
19) ค่าใช้จ่ายการทำวิจัยทุนสนับสนุนจากภายนอก					10,000,000	10,000,000
20) ค่าใช้จ่ายการให้บริการวิชาการทุนสนับสนุนจากภายนอก					20,000,000	20,000,000
21) ค่าใช้จ่ายการจัดการสิทธิประโยชน์					38,000,000	38,000,000

ยุทธศาสตร์การจัดสรรงบประมาณ

เพื่อผลักดันให้การใช้จ่ายงบประมาณของมหาวิทยาลัย คณะ สำนัก สอดรับกับยุทธศาสตร์การดำเนินงานตามแผนยุทธศาสตร์และแผนพัฒนามหาวิทยาลัยปี พ.ศ. 2553-2554 จึงเห็นสมควรกำหนดกรอบของยุทธศาสตร์ในการจัดสรรและการบริหารงบประมาณ ดังต่อไปนี้

1. สร้างเครือข่ายและแสวงหาพันธมิตรในการปฏิบัติงานตามภารกิจเชิงบูรณาการ

- การสร้างความร่วมมือการจัดการศึกษา การวิจัยและพัฒนานวัตกรรม และการให้บริการวิชาการ
- การแสวงหาทุนวิจัย เงินทุนสนับสนุนจากองค์กรทั้งภายในและต่างประเทศ สำหรับส่งเสริม สนับสนุนการพัฒนาชุมชน องค์กรต้นแบบ ศูนย์การเรียนรู้ ตัวอย่าง
- การส่งเสริมเสริมสร้างความสัมพันธ์อันดีระหว่างมหาวิทยาลัยกับบัณฑิต
- การปรับภาพลักษณ์ของมหาวิทยาลัยสู่สากล
- การแลกเปลี่ยนเรียนรู้ผลการปฏิบัติงานหรือเผยแพร่ผลงานของมหาวิทยาลัยกับหน่วยงาน มหาวิทยาลัยทั้งในและต่างประเทศ

2. เพิ่มโอกาสในการเข้าศึกษาและพัฒนาการศึกษาให้เป็นบัณฑิตที่มีศักยภาพสูงสุด

- การปรับปรุงพัฒนาหลักสูตรใหม่
- การเพิ่มรูปแบบในการสมัครเข้าศึกษาให้แก่ผู้เรียน
- การประชาสัมพันธ์เชิงรุก การสร้างเครือข่ายการรับนักศึกษา
- การสร้างความร่วมมือในการแลกเปลี่ยน นักศึกษาในเขตภูมิภาคอุษาคเนย์
- การกำหนดสมรรถนะที่พึงประสงค์สำหรับบัณฑิตและพัฒนาการศึกษาให้ได้ตามเกณฑ์ที่กำหนด
- การส่งเสริมให้อาจารย์ นักศึกษามีการศึกษาเรียนรู้จากการปฏิบัติแก้ปัญหาจริงในสถานประกอบการและชุมชน
- การพัฒนาบทบาทและการปฏิบัติหน้าที่ของอาจารย์ที่ปรึกษา
- การจัดกิจกรรมอนุรักษ์ ธารงไว้และสืบทอดเอกลักษณ์ความเป็นไทย

3. พัฒนามหาวิทยาลัยเป็นแหล่งเรียนรู้ และมีบทบาทในการแก้ไขปัญหาของชุมชน ท้องถิ่น

- การสำรวจความต้องการคาดหวังด้านการให้บริการวิชาการ
- การวิจัยสังคมตามประเด็นสถานการณ์ที่อยู่ในความสนใจของประชาชน สังคม
- การพัฒนาระบบการเรียนการสอนเชิงบูรณาการที่ยึดผู้เรียนเป็นศูนย์กลาง การเรียนรู้จากการปฏิบัติและการใช้ประเด็นปัญหาในชุมชนเป็นฐาน
- การจัดตั้งศูนย์การเรียนรู้ของศาสตร์สาขาต่างๆ ที่มีหลักสูตรการเรียนการสอนในมหาวิทยาลัยและด้านปรัชญาเศรษฐกิจพอเพียง
- การส่งเสริมและพัฒนาครูและผู้บริหารโรงเรียนเพื่อสนับสนุนการปฏิรูปการศึกษาและปฏิรูป การเรียนรู้
- การส่งเสริมภูมิปัญญาไทยและวัฒนธรรมท้องถิ่นให้เป็นวิถีชีวิตในมหาวิทยาลัย
- การประชาสัมพันธ์ เผยแพร่ผลงานและสร้างการรับรู้ถึงศักยภาพและผลงานทางวิชาการ
- การพัฒนาต่อยอด สร้างมูลค่าเพิ่มของผลงานทางวิชาการและนวัตกรรมเชิงพัฒนาเพื่อพัฒนามหาวิทยาลัย และชุมชน ท้องถิ่น

4. พัฒนามหาวิทยาลัยเป็นองค์การสมรรถนะสูง ที่บริหารจัดการตามหลักธรรมาภิบาล และเป็นมหาวิทยาลัยสีเขียว

4.1 พัฒนาสมรรถนะของบุคลากรและหน่วยงานในการปฏิบัติงานตามภารกิจ

- การสนับสนุนการศึกษาต่อ การฝึกอบรม ศึกษาดูงานทั้งในและต่างประเทศ และการเข้าสู่ตำแหน่งตามเส้นทางอาชีพของบุคลากรแต่ละสายงาน
- การสร้างเสริมจรรยาบรรณ วัฒนธรรมการเป็นมืออาชีพทางด้านการอุดมศึกษาให้แก่บุคลากรภายในมหาวิทยาลัย
- การพัฒนาระบบบริหารผลการปฏิบัติงานให้บุคลากรกำหนดแผนปฏิบัติงานประจำปี และกำหนดตัวชี้วัดความสำเร็จในการปฏิบัติงานอย่างเป็นรูปธรรม
- การจัดการจัดกิจกรรม เวทีแลกเปลี่ยนเรียนรู้ เพื่อการพัฒนาขีดความสามารถในการทำงานและการถ่ายทอดประสบการณ์ระหว่างคณาจารย์และบุคลากร
- การพัฒนานวัตกรรมในการทำงานตามภารกิจหน้าที่และนวัตกรรมการบริหารจัดการ

4.2 พัฒนาระบบบริหารยุทธศาสตร์ที่มุ่งผลสัมฤทธิ์และระบบบริหารคุณภาพ

- การปรับปรุงข้อบังคับ ระเบียบมหาวิทยาลัยให้เอื้อต่อการเพิ่มประสิทธิภาพการทำงานและการสร้างเสริมธรรมาภิบาล
- การพัฒนาระบบบริหารจัดการตามแนวทางการบริหารยุทธศาสตร์และการพัฒนาระบบคุณภาพ
- การแสวงหาและพัฒนานวัตกรรมการจัดการเพื่อพัฒนามหาวิทยาลัยให้เป็นองค์กร แห่งการเรียนรู้
- การพัฒนาระบบเทคโนโลยีสารสนเทศเพื่อการบริหารจัดการและการจัดการความรู้ภายในมหาวิทยาลัย
- การเสริมสร้างความมั่นคงของเงินคลังและพัฒนาแหล่งรายได้จากสินทรัพย์ที่มีอยู่ของมหาวิทยาลัย

4.3 พัฒนาโครงสร้างพื้นฐานและสภาพแวดล้อมทางกายภาพของมหาวิทยาลัย

- การปรับปรุงสภาพแวดล้อมทางกายภาพ ภูมิทัศน์ภายในให้เป็นที่น่าอยู่และสวยงาม และสถาบันอุดมศึกษาที่ทันสมัย และมีสุนทรียภาพ
- การพัฒนาองค์การตัวอย่างแห่งความพอเพียง
- การจัดหา พัฒนาระบบสวัสดิการด้านที่พักอาศัย สิ่งอำนวยความสะดวกอื่นเพื่อส่งเสริมคุณภาพชีวิตให้แก่บุคลากรและนักศึกษา

โครงการที่เป็นกลไกขับเคลื่อนยุทธศาสตร์ในปี 2554

1. โครงการปรับปรุงและพัฒนาหลักสูตรตามเกณฑ์มาตรฐานหลักสูตร
2. โครงการพัฒนาสื่อการเรียนรู้แบบผสมผสานผ่านเครือข่าย
3. โครงการเรียนรู้เชิงปฏิบัติการสร้างสังคม ชุมชนที่มีสุขภาวะ
4. โครงการพัฒนานักศึกษาและระเบียบสะสมผลการทำกิจกรรมนักศึกษา
5. โครงการบริหารผลงานตามภารกิจแบบบูรณาการร่วมกับชุมชนและท้องถิ่น
6. โครงการศูนย์การเรียนรู้เศรษฐกิจพอเพียง
7. โครงการมหาวิทยาลัยสีเขียว
8. โครงการปรับปรุงหอพักและก่อสร้างอาคารที่พักอาศัยสำหรับบุคลากร
9. โครงการศูนย์จัดการความรู้ผ่านระบบเครือข่ายที่วิดิจิตอล
10. โครงการศูนย์การเรียนรู้การผลิตและจัดการธุรกิจสิ่งพิมพ์ดิจิทัล

รายละเอียดกรอบวงเงินในการจัดสรรงบประมาณเงินรายได้ ปี 2554

1. การจัดสรรงบประมาณที่เป็นรายได้จากการจัดการศึกษาของมหาวิทยาลัย ในปี 2554 ที่ขอตั้งจำนวน 252,000,000 บาท จะดำเนินการตามแนวปฏิบัติและระเบียบข้อบังคับของมหาวิทยาลัย โดยจัดสรรเข้าสู่กองทุนพัฒนาบุคลากร กองทุนวิจัย และกองทุนพัฒนานักศึกษา ตามเกณฑ์ที่กำหนดโดยระเบียบของแต่ละกองทุน สำหรับในปี 2554 มียอดเงินที่ต้องจัดสรร ดังนี้

● กองทุนพัฒนาบุคลากร	จำนวน	12,600,000	บาท
● กองทุนวิจัย	จำนวน	5,040,000	บาท
● กองทุนพัฒนานักศึกษา	จำนวน	2,000,000	บาท
	รวม	19,640,000	บาท
	คงเหลือสำหรับใช้จัดการศึกษา	232,360,000	บาท

สำหรับการจัดสรรงบประมาณในส่วนของที่เข้าเงินกองทุน จำนวน 19,640,000 บาทจะรับผิดชอบจัดสรรโดยคณะกรรมการบริหารของกองทุน ทั้งนี้ สำนัก คณะ และหน่วยงานต่างๆ สามารถจัดทำ นำเสนอโครงการที่เกี่ยวข้องกับภารกิจของกองทุน เพื่อขอรับการสนับสนุนงบประมาณสำหรับใช้ในการดำเนินโครงการ

2. การจัดสรรงบประมาณในส่วนเป็นรายได้เงินทุนสนับสนุนจากหน่วยงานภายนอกเพื่อการวิจัย การให้บริการวิชาการ และการจัดการสิทธิประโยชน์จำนวน 68,000,000 บาท จะจัดสรรให้แก่หน่วยงาน ผู้รับผิดชอบการดำเนินโครงการ ตามข้อตกลง ข้อกำหนดของโครงการโดยจัดทำเป็นประกาศค่าใช้จ่ายของแต่ละโครงการ ทั้งนี้จะต้องมีการหักค่าใช้จ่ายสมทบเข้ากองทุน/หน่วยงานที่เกี่ยวข้องตามข้อกำหนดของกองทุนหรือตามข้อกำหนดของโครงการ ทั้งนี้งบประมาณที่มีการจัดสรรจะประกอบด้วย

● กองทุนวิจัย		10,000,000	บาท
● กองทุนโครงการพิเศษบริการวิชาการ		20,000,000	บาท
● สำนักสิทธิประโยชน์		38,000,000	บาท
	รวม	68,000,000	บาท

3. การจัดสรรงบประมาณในส่วนที่เหลือจากรายได้การจัดการศึกษาจำนวน 232,360,000 บาท เพื่อใช้ในการจัดการศึกษาและการดำเนินงานตามภารกิจของมหาวิทยาลัย โดยแยกออกเป็นค่าใช้จ่ายประจำเพื่อการดำเนินงานตามภารกิจ ค่าใช้จ่ายในการจัดการเรียนการสอน และค่าใช้จ่ายในการพัฒนางานตามยุทธศาสตร์ ดังมีรายละเอียดต่อไปนี้

● ค่าใช้จ่ายประจำ	62,000,000	บาท	
งบบุคลากร	35,000,000	บาท	
งบดำเนินงาน	27,000,000	บาท	
ค่าสาธารณูปโภค	10,000,000	บาท	
ค่าเช่า com LCD + internet	17,000,000	บาท	
● ค่าใช้จ่ายในการดำเนินงาน	32,110,000	บาท	
งบดำเนินงาน	21,360,000	บาท	
ค่าดำเนินการเหมาจ่าย/รายวัน	11,000,000	บาท	
ค่าเบี้ยเลี้ยง ไปราชการ	2,360,000	บาท	
ค่าน้ำมันเชื้อเพลิง	4,000,000	บาท	
ค่าเช่ารถ/ทำความสะอาด/ซ่อมบำรุง	4,000,000	บาท	
งบรายจ่ายอื่น	10,750,000	บาท	
ค่าพัฒนาศักยภาพมหาวิทยาลัย	2,000,000	บาท	
ค่าพัฒนาเทคโนโลยี	1,250,000	บาท	
ค่าเบี้ยประชุม	2,500,000	บาท	
ค่าใช้จ่ายบริหารงบกลาง	5,000,000	บาท	(บริหารงานเฉพาะกิจ)

- ค่าใช้จ่ายจัดการเรียนการสอน 138,250,000 บาท

งบดำเนินงาน	61,000,000	บาท
ค่าสอน	45,000,000	บาท
ค่าเช่าศูนย์	6,000,000	บาท
ค่าวัสดุการศึกษา	10,000,000	บาท
งบอุดหนุน	61,250,000	บาท
ค่าสนับสนุนงานกีฬา	2,000,000	บาท
โรงเรียนสาธิต	17,250,000	บาท
วิทยาลัยนวัตกรรมการจัดการ	42,000,000	บาท
งบรายจ่ายอื่น	16,000,000	บาท
ค่าพัฒนาศูนย์วิทยบริการ	4,000,000	บาท
ค่าพัฒนางานกิจกรรมนักศึกษา	2,000,000	บาท
ค่าพัฒนาหลักสูตร	2,000,000	บาท
ค่าใช้จ่ายทุนการศึกษาพิเศษ	3,000,000	บาท
ค่าใช้จ่ายโครงการพิเศษ	5,000,000	บาท

แผนปฏิบัติการประจำปีงบประมาณ พ.ศ. 2554

ตารางที่ 4 ผลการจัดสรรงบประมาณให้แก่หน่วยงาน ปีงบประมาณ 2554

ลำดับที่	ชื่อหน่วยงาน	เงินเดือน ค่าจ้างประจำ ค่าจ้างชั่วคราว	ค่าใช้จ่ายดำเนินงานภารกิจ G+U	ค่าใช้จ่ายการจัดและประกันคุณภาพ. G+U	ค่าสาธารณูปโภค	ค่าน้ำมันเชื้อเพลิง U	งบบุคลากร U	อุดหนุนการวิจัย G+U	บริการวิชาการ G	ศิลปวัฒนธรรม G	งบบุคลากร. G	ค่าเช่าศูนย์และคอมพิวเตอร์ U	ค่าครุภัณฑ์ G	ค่าที่ดินสิ่งก่อสร้าง G	รวม
1	คณะครุศาสตร์ : คณะคศ.	12,499,080		1,719,433	25,000	200,000	347,000	300,000	150,000	30,000	150,000	1,008,000			16,428,513
2	คณะมนุษยศาสตร์และ	24,490,560		2,421,533	25,000	200,000	735,000	740,000	375,000	30,000	150,000	476,000	2,651,100	7,000,000	39,294,193
3	คณะวิทยาการจัดการ : คณะวจ.	15,579,600		3,704,633	25,000	200,000	560,000	510,000	250,000	30,000	150,000	2,100,000	2,120,000	9,300,000	34,529,233
4	คณะวิทยาศาสตร์และเทคโนโลยี :	23,666,880		2,478,833	25,000	200,000	711,000	990,000	350,000	30,000	150,000	3,668,000	1,520,000	5,000,000	38,789,713
5	คณะเทคโนโลยีอุตสาหกรรม :	9,499,920		2,746,133	25,000	200,000	391,000	405,000	150,000	30,000	150,000	1,960,000		2,938,000	18,495,053
6	คณะเทคโนโลยีการเกษตร : คณะ	6,350,400		1,063,133	25,000	200,000	213,000	210,000	100,000	30,000	50,000	658,000			8,899,533
7	บัณฑิตวิทยาลัย : บว.	1,585,440	900,000	527,116	25,000		54,000					420,000			3,511,556
8	วิทยาลัยนวัตกรรมการจัดการ นวค.	4,412,760	37,587,240												42,000,000
9	วิทยาลัยการจัดการและสารสนเทศ	5,217,600		1,671,933	25,000	200,000	311,000	300,000	125,000	30,000	200,000	1,120,000	19,170,000		28,370,533
10	วิทยาลัยอาชีวศึกษา (ศนย)	2,921,400		1,162,233	25,000	200,000	177,000	165,000	50,000	30,000	200,000	840,000			5,770,633
11	วิทยาลัยสหวิทยาการเพื่อการ														-
12	ศูนย์ให้การศึกษาศูนย์	717,120		367,080	25,000		30,000					3,980,000			5,119,200
13	ศูนย์ให้การศึกษาศูนย์	417,840		297,540	25,000		20,000					2,298,000			3,058,380
14	ศูนย์ให้การศึกษาศูนย์			74,860			-					400,000			474,860
15	ศูนย์ให้การศึกษาศูนย์			115,140			-					400,000			515,140
16	โครงการ Executive	111,600		500,000			5,000					28,000			644,600
17	สำนักส่งเสริมวิชาการและงาน	1,775,760	55,000,000	2,000,000	25,000		48,000					168,000			59,016,760
18	สำนักส่งเสริมการเรียนรู้และ	832,920	20,000,000		25,000		23,000		2,275,000			70,000			23,225,920
19	สำนักวิทยบริการและเทคโนโลยี	3,553,440	6,100,000		25,000		133,000					490,000	750,000		11,051,440
20	สถาบันวิจัยและพัฒนา : สวพ.	853,560	10,000,000	200,000	25,000		30,000	7,764,600				140,000			19,013,160
21	สำนักศึกษาพื้นฐาน	337,080		2,000,000			6,000					42,000			2,385,080
22	สำนักมาตรฐานและจัดการคุณภาพ	320,400	1,000,000				15,000					42,000			1,377,400
23	สำนักศิลปวัฒนธรรม	343,200					15,000			755,000		56,000			1,169,200
24	สำนักงานอธิการบดี : สนอ.	458,280	45,753,880				8,273,000				2,000,000	280,000			56,765,160
25	สำนักงานอธิการบดี-กองกลาง :	13,435,200	50,302,900		360,000	2,400,000	315,000					700,000	3,312,400	41,968,600	112,794,100
26	สำนักงานอธิการบดี-กองนโยบาย	1,236,720	9,561,000		25,000		46,000					98,000			10,966,720
27	สำนักงานอธิการบดี-กองพัฒนา	2,941,320	6,000,000		25,000		96,000					168,000			9,230,320
28	สำนักงานสภามหาวิทยาลัย	211,680	2,500,000		25,000		13,000					42,000			2,791,680
29	สำนักสิทธิประโยชน์	4,187,040	33,812,960									182,000			38,182,000
30	หน่วยงานวิเทศสัมพันธ์ : กวส.	91,560	1,000,000				5,000					14,000			1,110,560
31	ศูนย์วิทยาศาสตร์ : ศวศ	869,640	2,752,000									140,000			3,761,640
32	ศูนย์ภาษา : ศภย.	303,120	300,000				13,000					980,000			1,596,120
33	หน่วยตรวจสอบภายใน	579,600	100,000				15,000					32,000			726,600
34	โรงเรียนสาธิต	7,281,600	15,103,400												22,385,000
	รวม	147,082,320	297,773,380	23,049,600	810,000	4,000,000	12,600,000	11,384,600	3,825,000	995,000	3,200,000	23,000,000	29,523,500	66,206,600	623,450,000

แผนปฏิบัติการประจำปีงบประมาณ พ.ศ. 2554

ตารางที่ 5 การจัดสรรงบประมาณลงสู่หน่วยงานและหน่วยงานควบคุมการเบิกจ่ายงบประมาณ ปีงบประมาณ 2554 จำแนกตามประเภทเงินและงบรายจ่าย

ลำดับที่	ชื่อหน่วยงาน	เงินงบประมาณแผ่นดิน					เงินบำรุงการศึกษา				เงินการศึกษาพิเศษ			เงินรายได้จากกิจการอื่น ๆ	รวม
		งบบุคลากร	งบดำเนินงาน	งบอุดหนุน	งบรายจ่ายอื่น	งบลงทุน	งบบุคลากร	งบดำเนินงาน	งบรายจ่ายอื่น	งบอุดหนุน	งบดำเนินงาน	งบรายจ่ายอื่น	งบอุดหนุน		
1	คณะครุศาสตร์ : คณะคศ.		1,194,295	150,000	150,000						755,138				2,249,433
2	คณะมนุษยศาสตร์และสังคมศาสตร์ : คณะมส.		1,669,714	375,000	150,000						981,819				12,827,633
3	คณะวิทยาการจัดการ : คณะวจ.		2,538,551	250,000	150,000						1,396,082				15,754,633
4	คณะวิทยาศาสตร์และเทคโนโลยี : คณะวท.		1,708,514	350,000	150,000						1,000,319				9,728,833
5	คณะเทคโนโลยีอุตสาหกรรม : คณะทอ.		1,889,513	150,000	150,000						1,086,620				6,214,133
6	คณะเทคโนโลยีการเกษตร : คณะทก.		749,889	100,000	50,000						543,244				1,443,133
7	บัณฑิตวิทยาลัย : บว.		260,000								1,167,116				1,427,116
8	วิทยาลัยนวัตกรรมการจัดการ นวค.									3,750,000			38,250,000		42,000,000
9	วิทยาลัยการจัดการและสารสนเทศ (ศษญ)		1,162,131	125,000	200,000	19,170,000					739,802				21,396,933
10	วิทยาลัยชุมชนศึกษา (ศูนย์สระแก้ว) : สอศ.		816,993	50,000	200,000						575,240				1,642,233
11	วิทยาลัยสหวิทยาการเพื่อการพัฒนา														-
12	ศูนย์ให้การศึกษาเชียร										3,367,080				3,367,080
13	ศูนย์ให้การศึกษาเอกศาสตร์										2,497,540				2,497,540
14	ศูนย์ให้การศึกษาแก่งคอย*										474,860				474,860
15	ศูนย์ให้การศึกษาภินทรบุรี*										515,140				515,140
16	โครงการ Executive										500,000				500,000
17	สำนักส่งเสริมวิชาการและงานทะเบียน : สสว.		1,000,000					5,000,000	3,000,000		41,000,000	7,000,000			57,000,000
18	สำนักส่งเสริมการเรียนรู้และบริการวิชาการ :			2,275,000										20,000,000	22,275,000
19	สำนักวิทยบริการและเทคโนโลยีสารสนเทศ :				2,100,000	750,000				2,000,000			2,000,000		6,850,000
20	สถาบันวิจัยและพัฒนา : สวพ.			6,344,600					4,000,000				1,040,000	10,000,000	21,384,600
21	สำนักศึกษาพื้นฐาน		1,000,000								1,000,000				2,000,000
22	สำนักมาตรฐานและจัดการคุณภาพ				750,000										750,000
23	สำนักศิลปวัฒนธรรม		755,000												755,000
24	สำนักงานอธิการบดี : สนอ.	107,383,600	20,052,900	34,571,200	2,000,000		35,000,000						5,000,000		204,007,700
25	สำนักงานอธิการบดี-กองกลาง : กก.					45,281,000				4,000,000			28,760,000	8,600,000	86,641,000
26	สำนักงานอธิการบดี-กองนโยบายและแผน :				6,461,000			2,000,000					15,000,000	3,250,000	26,711,000
27	สำนักงานอธิการบดี-กองพัฒนานักศึกษา :								4,000,000	2,000,000					6,000,000
28	สำนักงานสภามหาวิทยาลัย												2,500,000		2,500,000
29	สำนักสิทธิประโยชน์													38,000,000	38,000,000
30	หน่วยงานวิเทศสัมพันธ์ : กวส.										1,000,000				1,000,000
31	ศูนย์วิทยาศาสตร์ : ศวศ				2,752,000										2,752,000
32	ศูนย์ภาษา : ศภษ.		300,000												300,000
33	หน่วยตรวจสอบภายใน				100,000										100,000
34	โรงเรียนสาธิต			5,135,000						17,250,000					22,385,000
	รวม	107,383,600	35,097,500	49,875,800	15,363,000	95,730,100	35,000,000	7,000,000	17,000,000	23,000,000	102,360,000	29,390,000	38,250,000	68,000,000	623,450,000



นโยบายองค์กรต้นแบบแห่งความพอเพียง VRU เป็นองค์กรแห่งความพอเพียงในปี2555



- มหาวิทยาลัยดำเนินภารกิจหลักอย่างบูรณาการให้นักศึกษา ชุมชน สังคมเข้าใจ เข้าถึง และปฏิบัติตามหลักปรัชญาเศรษฐกิจพอเพียง
- หน่วยงานย่อยมีรูปธรรมของการเป็นองค์กรที่ปฏิบัติตามหลักปรัชญาเศรษฐกิจพอเพียง
- นักศึกษา บุคลากรมีรูปธรรมของการเป็นบุคคลที่ “มีน้ำใจ ใฝ่รู้ อยู่อย่างพอเพียง”
- **มาตรการ: สร้างบุคคลต้นแบบ หน่วยงานต้นแบบการดำเนินชีวิตแบบพอเพียงโดยเน้นการเรียนรู้จากการปฏิบัติจริง เพื่อพัฒนาชุมชนในท้องถิ่น**

ข้อสรุปจากการสัมมนาผู้บริหารที่คำแสน วีรสอร์ท จังหวัดกาญจนบุรี 14-15 ก.ค. 2553