



แผนปฏิบัติการ คณะสาธารณสุขศาสตร์
ประจำปีงบประมาณ 2562

คำนำ

ตามที่มหาวิทยาลัยราชภัฏวไลยอลงกรณ์ ในพระบรมราชูปถัมภ์ ได้มีการจัดสรรงบประมาณประจำปีงบประมาณ 2562 ให้กับคณะสาธารณสุขศาสตร์ ซึ่งในการนี้คณะสาธารณสุขศาสตร์จึงได้มีการร่วมมือกันดำเนินการจัดทำแผนปฏิบัติการ ประจำปีงบประมาณ 2562 ขึ้น เพื่อใช้ในการกำหนดทิศทางการพัฒนาคณะฯ การบริหารจัดการงบประมาณอย่างมีประสิทธิภาพ โดยแผนปฏิบัติการ ประจำปีงบประมาณ 2562 ฉบับนี้ ประกอบไปด้วยสาระสำคัญ 3 ส่วน ได้แก่

ส่วนที่ 1 ข้อมูลทั่วไปของคณะสาธารณสุขศาสตร์

ส่วนที่ 2 แผนงาน/โครงการตามประเด็นยุทธศาสตร์

ส่วนที่ 3 รายละเอียดโครงการ กิจกรรมและงบประมาณ

คณะสาธารณสุขศาสตร์ ขอขอบพระคุณทุกท่านที่ร่วมมือในการจัดทำแผนปฏิบัติการ ประจำปีงบประมาณ พ.ศ. 2562 ฉบับนี้ ซึ่งแผนปฏิบัติการนี้จะใช้เป็นแนวทางในการดำเนินงานให้สอดคล้องตามเป้าหมาย นโยบายของคณะและมหาวิทยาลัย อันจะนำไปสู่การบรรลุผลสัมฤทธิ์ตามที่ตั้งไว้ต่อไป

คณะสาธารณสุขศาสตร์
มหาวิทยาลัยราชภัฏวไลยอลงกรณ์ ในพระบรมราชูปถัมภ์

สารบัญ

	หน้า
ส่วนที่ 1 ข้อมูลทั่วไปของคณะสาธารณสุขศาสตร์	
- ปรัชญา	1
- วิสัยทัศน์	1
- พันธกิจ	1
- ค่านิยม	1
- โครงสร้างการบริหาร	2
- การวิเคราะห์สถานการณ์ (SWOT Analysis) ของคณะสาธารณสุขศาสตร์	3
ส่วนที่ 2 ประเด็นยุทธศาสตร์ เป้าประสงค์ แนวทางการพัฒนาและ KPIs	9
- ประเด็นยุทธศาสตร์ กลยุทธ์ แผนงาน/โครงการตามประเด็นยุทธศาสตร์คณะสาธารณสุขศาสตร์	9
- ความสอดคล้องตามประเด็นยุทธศาสตร์ โครงการ แผนงาน งาน ผลผลิต ตัวบ่งชี้ ตัวชี้วัดความสำเร็จโครงการและค่าเป้าหมาย ยุทธศาสตร์ที่ 1-5	9
ส่วนที่ 3 สรุปจำนวนยุทธศาสตร์ แผนงาน/งาน โครงการกิจกรรมและงบประมาณ พ.ศ.2562	
- สรุปจำนวนยุทธศาสตร์ แผนงาน/งาน โครงการกิจกรรมและงบประมาณ พ.ศ.2562	28
- สรุปกิจกรรมในแต่ละโครงการ แผนงาน/งาน โครงการ ตามยุทธศาสตร์	32
ส่วนที่ 4 แผนดำเนินโครงการ/การใช้จ่ายงบประมาณ ประจำปีงบประมาณ พ.ศ.2562	
- แผนดำเนินโครงการ/การใช้จ่ายงบประมาณ ประจำปีงบประมาณ พ.ศ.2562	41



ข้อมูลทั่วไป
คณะสาธารณสุขศาสตร์



ข้อมูลทั่วไป

คณะสาธารณสุขศาสตร์

ปรัชญา (Philosophy) ความรู้ คู่คุณธรรม นำสร้างเสริมสุขภาพ

วิสัยทัศน์ (Vision) คณะสาธารณสุขศาสตร์ชั้นนำในกลุ่มมหาวิทยาลัยราชภัฏ

พันธกิจ (Mission)

1. การพัฒนาและปรับปรุงหลักสูตรให้ทันสมัย สอดคล้องกับความต้องการของท้องถิ่น
2. การสร้างผู้เรียนให้รอบรู้ด้านสุขภาพ
3. การพัฒนางานวิจัย และแสวงหาแหล่งทุนวิจัยเพื่อพัฒนาท้องถิ่น
4. การสร้างพันธมิตรและแสวงหาตลาดแรงงานทั้งภายในและภายนอกมหาวิทยาลัย
5. การบริการวิชาการด้านสุขภาพแก่ชุมชน และร่วมมือกับท้องถิ่น
6. การสร้างระบบการบริหารงานตามหลักธรรมาภิบาล

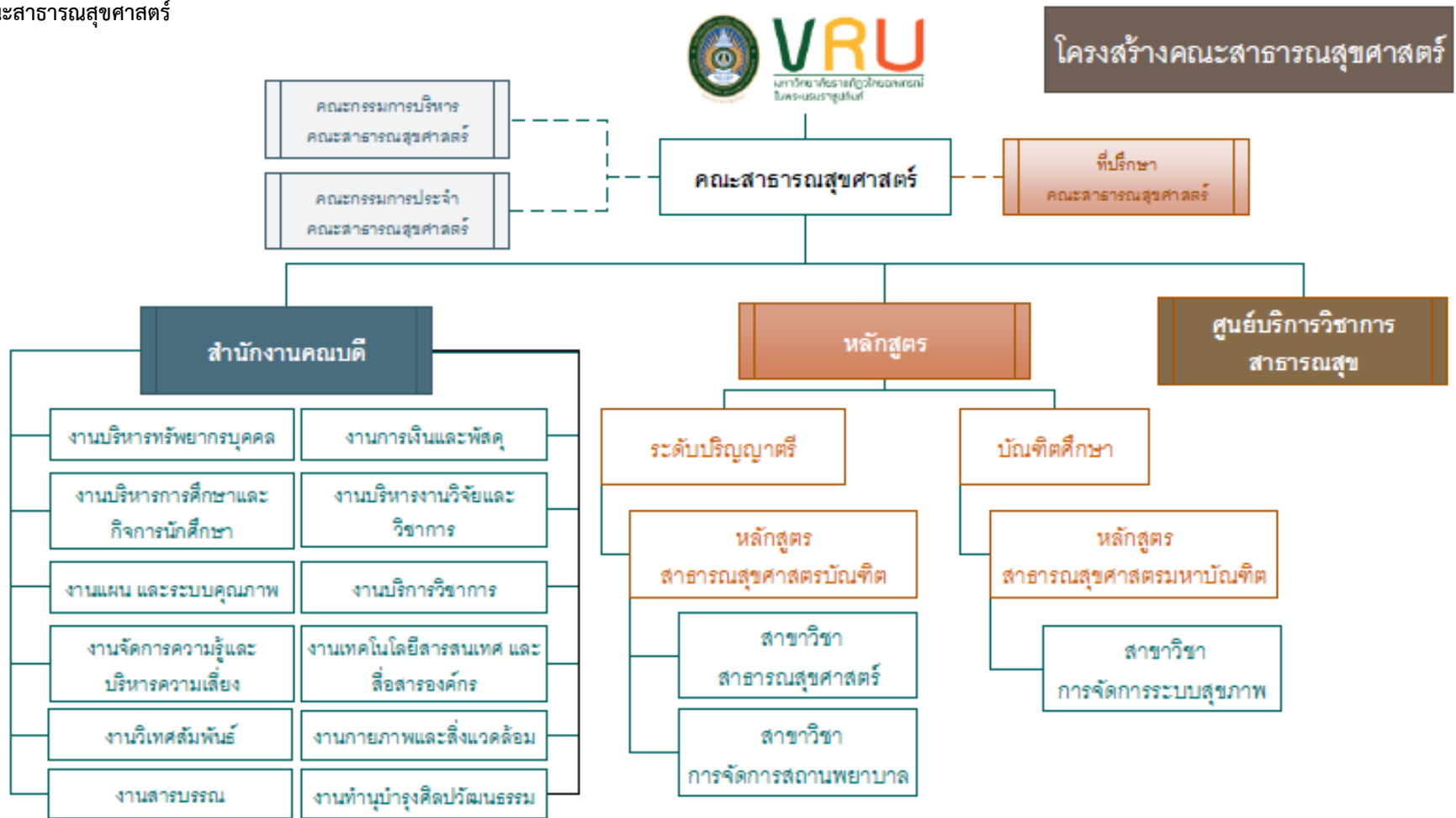
ค่านิยม (VRUPH)

V : Visionary	=	รอบรู้ มีวิสัยทัศน์
R : Reform	=	ปรับปรุงให้ดีขึ้น เป็นไปได้จริง
U : Unity	=	น้ำหนึ่งใจเดียวกัน
P : Public Mind	=	จิตอาสา
H : Healthy	=	สุขภาพกาย-ใจ ดี

อัตลักษณ์ ใฝ่เรียนรู้ อุทิศตน พัฒนาสุขภาพชุมชน

เอกลักษณ์ สร้างเสริมสุขภาพตามหลักของเศรษฐกิจพอเพียง

โครงสร้างคณะสาธารณสุขศาสตร์



แผนภาพที่ 1 โครงสร้างคณะสาธารณสุขศาสตร์ มหาวิทยาลัยราชภัฏวไลยอลงกรณ์ ในพระบรมราชูปถัมภ์

ปรับปรุงวันที่ 01/06/2561

การวิเคราะห์สถานการณ์ (SWOT Analysis) ของคณะสาธารณสุขศาสตร์ มหาวิทยาลัยราชภัฏวไลยอลงกรณ์ ในพระบรมราชูปถัมภ์
ด้านหลักสูตร

ปัจจัยสภาพแวดล้อมภายใน	จุดแข็ง (S)	จุดอ่อน (W)
	S1 หลักสูตรพัฒนาตามเกณฑ์คุณภาพการศึกษาในระดับมาตรฐาน TOF	W1 ทักษะการใช้ภาษาอังกฤษของนักศึกษาในคณะ
S2 แต่ละหลักสูตร การกำหนดหลักสูตรสามารถสร้างผู้เรียนให้มีสมรรถนะที่จำเป็นในแต่ละโดเมน พร้อมทั้งกำหนดรายวิชาได้สัมพันธ์กัน	W2 คณาจารย์เข้าใจวิธีการจัดการเรียนการสอนโดยใช้ productivity-based Learning เป็นอย่างดี	
S3 การเพิ่มอัตราการสำเร็จการศึกษาของนักศึกษาระดับปริญญาตรีตามระยะเวลาที่หลักสูตรกำหนด	W3 หลักสูตรกำหนดกิจกรรม Soft Skills สำหรับ 21 st Century Skills ได้ครบถ้วนทุกชั้นปี	
S4 การจัดการเรียนการสอนให้นักศึกษามีทักษะการเรียนรู้ตลอดชีวิต	W4 ความหลากหลายและจำนวนของหลักสูตรในคณะ เมื่อเทียบกับมหาวิทยาลัยอื่น	
S5 การเพิ่มอัตราการสำเร็จการศึกษาของนักศึกษาระดับบัณฑิตศึกษาตามระยะเวลาที่หลักสูตรกำหนด	W5 อัตราการลาออกของนักศึกษากลางคัน	
ปัจจัยสภาพแวดล้อมภายนอก	ยุทธศาสตร์เชิงรุก/หมิ่นก่าลัง (SO)	ยุทธศาสตร์เชิงพัฒนา/แก้ไขจุดอ่อน (WO)
โอกาส (O)	ยุทธศาสตร์เชิงรุก/หมิ่นก่าลัง (SO)	ยุทธศาสตร์เชิงพัฒนา/แก้ไขจุดอ่อน (WO)
O1 การสร้างเครือข่ายและความร่วมมือของหลักสูตรด้านสาธารณสุขกับสถาบันอื่นในกลุ่มมหาวิทยาลัยราชภัฏ	ชื่อยุทธศาสตร์ : เชื่อมโยงหลักสูตรด้านสาธารณสุขกับสถาบันอื่นในกลุ่มมหาวิทยาลัยราชภัฏ	ชื่อยุทธศาสตร์ : สร้างผู้เรียนให้รอบรู้ด้านสุขภาพ
O2 ผู้บริหารเป็นสมาชิกของสภาคณบดีคณะสาธารณสุขศาสตร์แห่งประเทศไทย	เหตุผล S1-S5/O1-O5	เหตุผล W1-W5 /O1-O5
O3 แผนการศึกษาแห่งชาติ พ.ศ. 2560-2579 : วางกรอบเป้าหมาย และทิศทางการจัดการศึกษาของประเทศในการพัฒนาศักยภาพ และขีดความสามารถของคนไทยทุกช่วงวัยให้เต็มตามศักยภาพ สามารถแสวงหาความรู้และเรียนรู้ได้ด้วยตนเองอย่างต่อเนื่องตลอดชีวิต โดยการขับเคลื่อนภายใต้วิสัยทัศน์คนไทยทุกคนได้รับการศึกษาและเรียนรู้ตลอดชีวิตอย่างมีคุณภาพ ดำรงชีวิตอย่างเป็นสุข สอดคล้องกับหลักปรัชญาของเศรษฐกิจพอเพียง และการเปลี่ยนแปลงของโลกศตวรรษที่ 21		
O4 การปรับปรุงและพัฒนาหลักสูตรตามความต้องการของผู้มีส่วนได้ส่วนเสีย		
O5 การดำเนินงานตามแผนการศึกษาแห่งชาติ พ.ศ. 2560 – 2579		
ภาวะคุกคาม (T)	ยุทธศาสตร์เชิงรับ/โอบล้อม (ST)	ยุทธศาสตร์เชิงพลิกแพลง/ บรรเทา (WT)
T1 การจัดตั้งมหาวิทยาลัยของกระทรวงสาธารณสุข		
T2 คุณภาพและชื่อเสียงของหลักสูตรเป็นที่ยอมรับในระดับประเทศ		
T3 การจัดการเรียนการสอนที่ตอบสนองความต้องการของเด็กรุ่นใหม่		
T4 การปรับปรุงและพัฒนาหลักสูตรตามความต้องการของผู้มีส่วนได้ส่วนเสีย		
T5 หลักสูตรพัฒนาตามเกณฑ์คุณภาพการศึกษาในระดับมาตรฐานสากล AUN-QA		

ด้านวิจัย		จุดแข็ง (S)	จุดอ่อน (W)
		<p>ปัจจัยสภาพแวดล้อมภายใน</p> <p>S1 มหาวิทยาลัยสนับสนุนงานวิจัย</p> <p>S2 งานวิจัยที่สอดคล้องกับความต้องการของสังคมและท้องถิ่นอย่างต่อเนื่อง</p> <p>S3 สร้างกลยุทธ์และวัฒนธรรมการวิจัยใหม่ เพื่อมุ่งเน้นการผลิตผลงานวิจัยที่ตอบสนองความต้องการของสังคม (impact to Thai society)</p> <p>S4 วิถี/รูปแบบการดำรงชีวิตของคนในสังคมปัจจุบันคณะให้ความสำคัญ/มีความตื่นตัวในการรักษาสุขภาพ อนุรักษ์ธรรมชาติ ความเชื่อต่างๆทางศาสนา การให้ความสนใจต่อเรื่องจริยบรรณ/วิชาชีพ มีส่วนช่วยส่งเสริมบทบาทของคณะฯ ในการพัฒนาองค์ความรู้ และการวิจัยที่สอดคล้องกับความต้องการของสังคมได้อย่างต่อเนื่อง</p> <p>S5 ชื่อเสียงเป็นที่เชื่อถือในด้านวิจัยด้านสาธารณสุขและสิ่งแวดล้อม</p>	<p>W1 งานตีพิมพ์ในระดับนานาชาติยังไม่ได้ตามเป้าหมายที่กำหนด</p> <p>W2 งานวิจัยร่วมมือในระดับ ASEAN</p> <p>W3 ชื่อเสียงเป็นที่เชื่อถือในด้านวิจัยด้านสาธารณสุขและสิ่งแวดล้อม</p> <p>W4 เครือข่ายพันธมิตรงานวิจัยด้านสาธารณสุขในประเทศมีบทบาทดำเนินงานวิจัยร่วมกัน</p> <p>W5 บุคลากรสายวิชาการมีความชำนาญในการเขียนบทความวิจัยค่อนข้างน้อย</p>
ปัจจัยสภาพแวดล้อมภายนอก		โอกาส (O)	ยุทธศาสตร์เชิงรุก/ฉันทก้าลัง (SO)
			ยุทธศาสตร์เชิงพัฒนา/แก้ไขจุดอ่อน (WO)
O1 การผลักดันให้มีแหล่งทุนใหม่ๆ เพิ่มขึ้นในการสนับสนุนงานวิจัยที่ตอบโจทย์ วาระแห่งชาติ		ชื่อยุทธศาสตร์ : สร้างกลยุทธ์และส่งเสริมวัฒนธรรมการวิจัยเพื่อแก้ไขปัญหาท้องถิ่น	ชื่อยุทธศาสตร์ : ส่งเสริมการตีพิมพ์ผลงานวิจัยในระดับนานาชาติ และสร้างความร่วมมืองานวิจัยในระดับ ASEAN
O2 สร้างกลยุทธ์และวัฒนธรรมการวิจัยใหม่ เพื่อมุ่งเน้นการผลิตผลงานวิจัยที่ตอบสนองความต้องการของสังคม (impact to Thai society)		เหตุผล S2 S3 O2	เหตุผล W1 W2 O5
O3 การเจริญเติบโตของอุตสาหกรรมส่งผลกระทบต่อภาวะที่เพิ่มขึ้นของมลภาวะต่างๆ (น้ำ อากาศ/ควันพิษ ขยะ ภาวะโลกร้อน วิกฤติอาหาร) เปิดโอกาสให้คณะมีบทบาทเป็นผู้นำในการวิจัยด้านป้องกัน/แก้ไขปัญหาของสังคมและประเทศชาติ (ใช้ศักยภาพความเป็นผู้นำด้านสุขภาพ สิ่งแวดล้อม)			
O4 Thailand 4.0 : วิสัยทัศน์เชิงนโยบายที่เปลี่ยนเศรษฐกิจแบบเดิมไปสู่เศรษฐกิจที่ขับเคลื่อนด้วยนวัตกรรม			
O5 เครือข่ายพันธมิตรงานวิจัยด้านสาธารณสุขในประเทศมีบทบาทดำเนินงานวิจัยร่วมกัน			

ภาวะคุกคาม (T)	ยุทธศาสตร์เชิงรับ/โอบล้อม (ST)	ยุทธศาสตร์เชิงพลิกแพลง/ บรรเทา (WT)
การแข่งขันด้านการวิจัยที่สูงขึ้น ซึ่งอาจกระทบเงินทุนวิจัยให้ลดลง	ชื่อยุทธศาสตร์ ส่งเสริมการผลิตงานวิจัยที่สอดคล้องกับความต้องการของสังคมและท้องถิ่น	ชื่อยุทธศาสตร์ : -
T2 ความสามารถในการแข่งขันเพื่อให้ได้มาซึ่งเงินทุนในการทำวิจัย	เหตุผล S2 S3 T3	เหตุผล : -
T3 การเจริญเติบโตของอุตสาหกรรมส่งผลกระทบต่อภาวะที่เพิ่มขึ้นของมลภาวะต่างๆ (น้ำ อากาศ/ควันทoxic ขยะ ภาวะโลกร้อน วิกฤติอาหาร) เปิดโอกาสให้คณะมีบทบาทเป็นผู้นำในการวิจัยด้านป้องกัน/แก้ไขปัญหของสังคมและประเทศชาติ (ใช้ศักยภาพความเป็นผู้นำด้านสุขภาพ สิ่งแวดล้อม)		
T4 Thailand 4.0 : วิสัยทัศน์เชิงนโยบายที่เปลี่ยนเศรษฐกิจแบบเดิมไปสู่เศรษฐกิจที่ขับเคลื่อนด้วยนวัตกรรม		
T5 งานตีพิมพ์ในระดับชาติ/นานาชาติยังไม่ได้ตามเป้าหมายวิทยาลัยกำหนด		
T6 บุคลากรสายวิชาการมีความชำนาญในการเขียนบทความวิจัยค่อนข้างน้อย		

ด้านการรับใช้สังคม

		จุดแข็ง (s)	จุดอ่อน (w)
<p>ปัจจัยสภาพแวดล้อมภายใน</p> <p>ปัจจัยสภาพแวดล้อมภายนอก</p>	S1 คณะมีชุมชนที่สำคัญเพื่อสร้างเสริมสุขภาพให้เป็น Healthy Community ชัดเจน	W1 มีการพัฒนาชุมชนพื้นที่จังหวัดสระแก้ว ให้เป็นสังคมแห่งการเรียนรู้	
	S2 เครือข่ายความร่วมมือกับสถานบริการสาธารณสุขมีความเข้มแข็งได้รับการยอมรับ	W2 มีการพัฒนาชุมชนรอบคณะ ให้เป็นสังคมแห่งการเรียนรู้	
	S3 เครือข่ายความร่วมมือกับหน่วยงานปกครองส่วนท้องถิ่นมีความเข้มแข็งได้รับการยอมรับ	W3 มีการพัฒนาชุมชนพื้นที่จังหวัดปทุมธานี ให้เป็นสังคมแห่งการเรียนรู้	
		W4 เครือข่ายความร่วมมือกับหน่วยงานปกครองส่วนท้องถิ่นมีความเข้มแข็งได้รับการยอมรับ	
	S4 มีการพัฒนาชุมชนพื้นที่จังหวัดปทุมธานี ให้เป็นสังคมแห่งการเรียนรู้		
	S5 มีการพัฒนาชุมชนรอบคณะ ให้เป็นสังคมแห่งการเรียนรู้	W5 เครือข่ายความร่วมมือกับสถานบริการสาธารณสุขมีความเข้มแข็งได้รับการยอมรับ	
โอกาส (o)	ยุทธศาสตร์เชิงรุก/ผิวกำลัง (so)	ยุทธศาสตร์เชิงพัฒนา/แก้ไขจุดอ่อน (wo)	
O1 คณะมีชุมชนที่สำคัญเพื่อสร้างเสริมสุขภาพให้เป็น Healthy Community ชัดเจน	ชื่อยุทธศาสตร์ : พัฒนาภาคีเครือข่ายเพื่อสร้างเสริมสุขภาพชุมชน และเป็นสังคมแห่งการเรียนรู้	ชื่อยุทธศาสตร์ : พัฒนางองค์กรแห่งการเรียนรู้โดยสร้างชุมชนอุดมปัญญา	
O2 เครือข่ายความร่วมมือกับสถานบริการสาธารณสุขมีความเข้มแข็งได้รับการยอมรับ	<p>เหตุผล</p> <p>S1-S5 ,O1-O6</p>	<p>เหตุผล O1-O6, W1-W6</p>	
O3 เครือข่ายความร่วมมือกับหน่วยงานปกครองส่วนท้องถิ่นมีความเข้มแข็งได้รับการยอมรับ			
O4 มีการพัฒนาชุมชนพื้นที่จังหวัดปทุมธานี ให้เป็นสังคมแห่งการเรียนรู้			
O5 มีการพัฒนาชุมชนพื้นที่จังหวัดสระแก้ว ให้เป็นสังคมแห่งการเรียนรู้			
ภาวะคุกคาม (T)			ยุทธศาสตร์เชิงรับ/โอบล้อม (st)
O1 คณะมีชุมชนที่สำคัญเพื่อสร้างเสริมสุขภาพให้เป็น Healthy Community ชัดเจน			
O2 เครือข่ายความร่วมมือกับสถานบริการสาธารณสุขมีความเข้มแข็งได้รับการยอมรับ			
O3 เครือข่ายความร่วมมือกับหน่วยงานปกครองส่วนท้องถิ่นมีความเข้มแข็งได้รับการยอมรับ			
O4 มีการพัฒนาชุมชนพื้นที่จังหวัดปทุมธานี ให้เป็นสังคมแห่งการเรียนรู้			
O5 มีการพัฒนาชุมชนพื้นที่จังหวัดสระแก้ว ให้เป็นสังคมแห่งการเรียนรู้			

ด้านการปฏิบัติการ

ปัจจัยสภาพแวดล้อมภายใน	จุดแข็ง (S)	จุดอ่อน (W)
	S1 คณาจารย์เชี่ยวชาญวิชาการและวิจัยสาธารณสุข และสิ่งแวดล้อมทุกด้าน	W1 คณาจารย์เชี่ยวชาญวิชาการและวิจัยสาธารณสุข และสิ่งแวดล้อมทุกด้าน
	S2 ผลลัพธ์ของพันธกิจหลักดีขึ้นอย่างต่อเนื่อง	
	S3 มีฐานข้อมูลพัสดุที่เป็นปัจจุบัน	W2 สร้างการทำงานอย่างเป็นระบบ มีธรรมาภิบาล
	S4 เว็บไซต์คณะมีความทันสมัย	
	S5 การประกันคุณภาพการศึกษาที่มุ่งสู่ความเป็นเลิศและพัฒนาอย่างต่อเนื่อง	
ปัจจัยสภาพแวดล้อมภายนอก	S6 Staff คนรุ่นใหม่ไฟแรงและคนรุ่นเก่าที่มากประสบการณ์	
โอกาส (O)	ยุทธศาสตร์เชิงรุก/ผืนีกกำลัง (SO)	ยุทธศาสตร์เชิงพัฒนา/แก้ไขจุดอ่อน (WO)
O1 การประกันคุณภาพการศึกษาที่มุ่งสู่ความเป็นเลิศและพัฒนาอย่างต่อเนื่อง	ชื่อยุทธศาสตร์ : สร้างระบบฐานข้อมูลให้แข็งแกร่งและทันสมัย	ชื่อยุทธศาสตร์ : เสริมสร้างการทำงานเป็นระบบ เสริมจิตสำนึกทางวัฒนธรรม
O2 การเชื่อมโยง ร่วมมือช่วยเหลือกันระหว่างคณะ/วิทยาลัย	เหตุผล	เหตุผล
O3 พัฒนาบุคลากรสายวิชาการอย่างต่อเนื่อง	S1-S5/O1-O5	W1-W2/O1-O5
O4 การเชื่อมโยง ร่วมมือช่วยเหลือกันระหว่างหลักสูตร		
O5 พัฒนาบุคลากรสายสนับสนุนวิชาการอย่างต่อเนื่อง		
ภาวะคุกคาม (T)	ยุทธศาสตร์เชิงรับ/โอบล้อม (ST)	ยุทธศาสตร์เชิงพลิกแพลง/ บรรเทา (WT)
T1 สร้างการทำงานอย่างเป็นระบบ มีธรรมาภิบาล	ชื่อยุทธศาสตร์ : -	ชื่อยุทธศาสตร์ : -
T2 ระบบการพัฒนาคุณภาพตามเกณฑ์มาตรฐานของ TQF	เหตุผล : -	เหตุผล : -



2

ประเด็นยุทธศาสตร์ เป้าประสงค์ แนวทางการพัฒนา และ KPIs

ประเด็นยุทธศาสตร์และกลยุทธ์

11.1 ประเด็นยุทธศาสตร์ เป้าประสงค์ แนวทางการพัฒนา KPIs และค่าเป้าหมาย

ยุทธศาสตร์มหาวิทยาลัย

แผนงาน โครงการ ของแผนปฏิบัติการมหาวิทยาลัยราชภัฏวไลยอลงกรณ์ ในพระบรมราชูปถัมภ์ ประจำปีงบประมาณ พ.ศ. 2562

ยุทธศาสตร์ที่ 1 การผลิตบัณฑิตโดยกระบวนการจัดการเรียนรู้เชิงผลิตภาพ (Productive Learning) สร้างเครือข่ายความร่วมมือตามรูปแบบประชารัฐเพื่อพัฒนาท้องถิ่น โดยยึดหลักปรัชญาของเศรษฐกิจพอเพียง

เป้าประสงค์ 1 บัณฑิตมีคุณภาพมาตรฐาน มีทักษะในการคิดวิเคราะห์ และการเรียนรู้ตลอดชีวิต มีศักยภาพสอดคล้องกับการพัฒนาประเทศ

ความสอดคล้องกับยุทธศาสตร์คณะสาธารณสุขศาสตร์

ยุทธศาสตร์ที่ 1 เชื่อมโยงหลักสูตรด้านสาธารณสุขกับสถาบันอื่นในกลุ่มมหาวิทยาลัยราชภัฏ (ยุทธศาสตร์คณะ)	
เป้าประสงค์	แนวทางการพัฒนา
1. เพื่อสร้างความร่วมมือในการสร้างหลักสูตรกับกลุ่มมหาวิทยาลัยราชภัฏ	1. หาความต้องการของผู้มีส่วนได้ส่วนเสียในท้องถิ่น
2. เพื่อให้คณะมีหลักสูตรที่หลากหลายสอดคล้องกับความต้องการของท้องถิ่น	2. สร้างภาคีเครือข่ายการพัฒนาหลักสูตรร่วมกับกลุ่มมหาวิทยาลัยราชภัฏ
	3. สร้างข้อตกลงร่วมระหว่างกลุ่มมหาวิทยาลัยราชภัฏและท้องถิ่น
	4. แลกเปลี่ยนประสบการณ์การเรียนรู้ที่เกี่ยวข้องกับหลักสูตรกับกลุ่มมหาวิทยาลัยราชภัฏและท้องถิ่น

ตัวชี้วัด : Key Performance Indicators : KPIs	หน่วยนับ	Baseline 2561	เป้าหมาย		
			2562	2563	2564
จำนวนหลักสูตรที่มีความเชื่อมโยงกับกลุ่มมหาวิทยาลัยราชภัฏ	หลักสูตร	-		1	1
ระดับความสำเร็จของการสร้างภาคีเครือข่ายการพัฒนาหลักสูตร	ขั้นตอน	-	1	2	4 (ตัวเลขสะสม)
จำนวนเครือข่ายกลุ่มมหาวิทยาลัยราชภัฏร่วมกันพัฒนาหลักสูตร	เครือข่าย	-	1	2	4 (ตัวเลขสะสม)

กลยุทธ์ แผนงาน โครงการและกิจกรรม

กลยุทธ์	โครงการ	ตัวชี้วัด	เป้าหมาย	กิจกรรม	งบประมาณ	ผู้ดำเนินการ	ผู้รายงาน
1.1 พัฒนาสมรรถนะการจัดการเรียนรู้ เชิงผลิตภาพ (Productive learning) เพื่อพัฒนา นักศึกษาให้มีความพร้อม ต่อ การทำงานระดับสากล	1.2.1 โครงการส่งเสริมการจัดการเรียนรู้เชิงผลิตภาพ (Productive learning)	1.2.1.1 ร้อยละของรายวิชาที่เปิดสอนในปีการศึกษาที่มีผลงาน เชิงประจักษ์ต่อรายวิชา ที่เปิดสอนในปีการศึกษา	ร้อยละ 95	กิจกรรม 1 จัดตั้งองค์การนักศึกษา คณะสาธารณสุขศาสตร์ และสัมมนาแผนกกิจการนักศึกษา	งบแผ่นดิน 749 บาท	อ.ฉัตรประภา ศิริรัตน์	รองคณบดีฝ่ายบริหารการศึกษา และกิจการนักศึกษา
				กิจกรรม 2 ศึกษาดูงานระบบเวชระเบียนและการใช้โปรแกรม JHCIS หรือ HOSxP	งบรายได้ 51,278 บาท	อ.รัตนภรณ์ อาษา	รองคณบดีฝ่ายบริหารการศึกษา และกิจการนักศึกษา
				กิจกรรม 3 สัมมนาการนำเสนอผลงานสหกิจศึกษาและการทวนสอบผลสัมฤทธิ์ทางการศึกษาของนักศึกษา	งบรายได้ 59,144 บาท	อ.รัตนภรณ์ อาษา	รองคณบดีฝ่ายบริหารการศึกษา และกิจการนักศึกษา
				กิจกรรม 4 สัมมนางานวิจัยทางด้านสาธารณสุขศาสตร์	งบรายได้ 36,100 บาท	ผศ.อารีย์ สงวนชื่อ อ.ดร.อภิชัย คุณิพงษ์	รองคณบดีฝ่ายบริหารการศึกษา และกิจการนักศึกษา
				กิจกรรม 5 พัฒนาศักยภาพการบันทึกข้อมูลด้านสุขภาพ งานเวชระเบียนและเวชสถิติของนักศึกษาสาขาวิชาการจัดการสถานพยาบาล	งบรายได้ 20,850 บาท	อ.นัชชา ยันติ	รองคณบดีฝ่ายบริหารการศึกษา และกิจการนักศึกษา

กลยุทธ์	โครงการ	ตัวชี้วัด	เป้าหมาย	กิจกรรม	งบประมาณ	ผู้ดำเนินการ	ผู้รายงาน
				กิจกรรม 6 การพัฒนาศักยภาพนักศึกษาด้านการบริหารจัดการและการพัฒนาคุณภาพสถานพยาบาล	งบรายได้ 13,550 บาท	อ.ธิดา เวียงปฏิ	รองคณบดีฝ่ายบริหารการศึกษาและกิจการนักศึกษา
				กิจกรรม 7 ศึกษาการรับรู้สิทธิ์การรักษาพยาบาลของประชาชนตำบลพระอินทราชา อ.บางปะอิน จ.พระนครศรีอยุธยา	งบรายได้ 20,450 บาท	อ.กริช เรืองไชย	รองคณบดีฝ่ายบริหารการศึกษาและกิจการนักศึกษา
1.1 พัฒนาศมรรถนะการจัดการเรียนรู้ เชิงผลิตภาพ (Productive learning) เพื่อพัฒนานักศึกษาให้มีความพร้อมต่อการทำงานระดับสากล	1.2.1 โครงการส่งเสริมการจัดการเรียนรู้เชิงผลิตภาพ (Productive learning)	1.2.1.1 ร้อยละของรายวิชาที่เปิดสอนในปีการศึกษาที่มีผลงาน เชิงประจักษ์ต่อรายวิชา ที่เปิดสอนในปีการศึกษา	ร้อยละ 95	กิจกรรม 8 สร้างเสริมพฤติกรรมสุขภาพนักศึกษาคณะสาธารณสุขศาสตร์	งบรายได้ 158,892 บาท	อ.ธิดา เวียงปฏิ	รองคณบดีฝ่ายบริหารการศึกษาและกิจการนักศึกษา
				กิจกรรม 9 เสริมทักษะทางวิชาการศึกษาดูงานวิชาพื้นฐานอนามัยสิ่งแวดล้อม	งบแผ่นดิน 7,766 บาท	อ.เฟื่องฟ้า รัตนาคนหุตานนท์	รองคณบดีฝ่ายบริหารการศึกษาและกิจการนักศึกษา
				กิจกรรม 10 เสริมสร้างทักษะทางด้านวิชากาย วิทยาศาสตร์และ สรีรวิทยา	งบรายได้ 31,440 บาท	อ.นาตยา ดวงประทุม	รองคณบดีฝ่ายบริหารการศึกษาและกิจการนักศึกษา
				กิจกรรม 11 อบรมเชิงปฏิบัติการ “หลักการและแนวทางปฏิบัติงานทีมเฝ้าระวังสอบสวนเคลื่อนที่เร็ว (SRRT)”	งบแผ่นดิน 18,974 บาท	อ.นัชชา ยันติ	รองคณบดีฝ่ายบริหารการศึกษาและกิจการนักศึกษา

กลยุทธ์	โครงการ	ตัวชี้วัด	เป้าหมาย	กิจกรรม	งบประมาณ	ผู้ดำเนินการ	ผู้รายงาน
				กิจกรรม 12 ประกวด นวัตกรรมสุขภาพ ของ นักศึกษา คณะสาธารณสุข ศาสตร์	งบรายได้ 29,000 บาท	อ.ดร.นิพนธ์ มานะ สถิตพงศ์, อ.ดร.ทัศพร ชูศักดิ์	รองคณบดีฝ่าย บริหารการศึกษา และกิจการ นักศึกษา
				กิจกรรม 13 เตรียมความ พร้อมสอบใบประกอบ วิชาชีพสาธารณสุขชุมชน	งบรายได้ 75,145 บาท	ผศ.อารีย์ สงวนชื่อ อ.ดร.อภิชัย คุณิพงษ์	รองคณบดีฝ่าย บริหารการศึกษา และกิจการ นักศึกษา
1.2 พัฒนาสมรรถนะ การจัดการเรียนรู้เชิง ผลิตภาพ (Productive learning) เพื่อพัฒนา นักศึกษาให้มีความ พร้อมต่อการทำงาน ระดับสากล	1.2.2 โครงการ พัฒนาทักษะของ นักศึกษาที่จำเป็น ต่อการดำเนินชีวิต ในศตวรรษที่ 21	1.2.2.1 ร้อยละ ของนักศึกษาที่ ได้รับการพัฒนา ทักษะที่จำเป็นต่อ การดำเนินชีวิตใน ศตวรรษที่ 21	ร้อยละ 80	กิจกรรม 1 อบรมพัฒนา จริยธรรม คุณธรรม นักศึกษาคณะสาธารณสุข ศาสตร์	งบรายได้ 74,960 บาท	อ.รัตนภรณ์ อาษา อ.พิชสุดา เดชบุญ อ.ภูซังค์ อินทร์ชัย อ.หทัยชนน บัญหัตถ์ อ.อภิเชษฐ์ จำเนียรสุข	รองคณบดีฝ่าย บริหารการศึกษา และกิจการ นักศึกษา
				กิจกรรม 2 แข่งขันกีฬา ภายในครั้งที่ 15 “เจ้าฟ้า เกมส์”	งบรายได้ 61,557 บาท	อ.ธริธา เวียงปฏิ	รองคณบดีฝ่าย บริหารการศึกษา และกิจการ นักศึกษา
				กิจกรรม 3 ปฐมนิเทศ นักศึกษาใหม่ คณะ สาธารณสุขศาสตร์ ปี การศึกษา 2562	งบแผ่นดิน 25,860 บาท	อ.ธริธา เวียงปฏิ	รองคณบดีฝ่าย บริหารการศึกษา และกิจการ นักศึกษา
				กิจกรรม 4 กิจกรรม สาธารณสุขสัมพันธ์ ครั้งที่ 5	งบรายได้ 31,390 บาท	อ.ธริธา เวียงปฏิ	รองคณบดีฝ่าย บริหารการศึกษา และกิจการ นักศึกษา

กลยุทธ์	โครงการ	ตัวชี้วัด	เป้าหมาย	กิจกรรม	งบประมาณ	ผู้ดำเนินการ	ผู้รายงาน
				กิจกรรม 5 แสดงความยินดีกับบัณฑิตคณะสาธารณสุขศาสตร์	งบรายได้ 33,438 บาท	อ.ธธิธา เวียงปฏิ	รองคณบดีฝ่ายบริหารการศึกษาและกิจการนักศึกษา
				กิจกรรม 6 อบรมเชิงปฏิบัติการทำผลิตภัณฑ์ยาหม่องสมุนไพร	งบแผ่นดิน 12,625 บาท		รองคณบดีฝ่ายบริหารการศึกษาและกิจการนักศึกษา
1.2 พัฒนาสมรรถนะการจัดการเรียนรู้เชิงผลิตภาพ (Productive learning) เพื่อพัฒนานักศึกษาให้มีความพร้อมต่อการทำงานระดับสากล	1.2.2 โครงการพัฒนาทักษะของนักศึกษาที่จำเป็นต่อการดำเนินชีวิตในศตวรรษที่ 21	1.2.2.1 ร้อยละของนักศึกษาที่ได้รับการพัฒนาทักษะที่จำเป็นต่อการดำเนินชีวิตในศตวรรษที่ 21	ร้อยละ 80	กิจกรรม 7 อบรมการสร้าง Facebook Brand & Digital Marketing	งบแผ่นดิน 8,300 บาท		รองคณบดีฝ่ายบริหารการศึกษาและกิจการนักศึกษา
				กิจกรรม 8 อบรมเชิงปฏิบัติการเปิดโลกทัศน์สู่เส้นทางวิชาชีพสาธารณสุข	งบรายได้ 11,166 บาท	อ.ฉัตรประภา ศิริรัตน์	รองคณบดีฝ่ายบริหารการศึกษาและกิจการนักศึกษา
	1.2.3 โครงการพัฒนากิจกรรมกระบวนการเรียนรู้จากการปฏิบัติผ่านการทำงานร่วมกับชุมชน	1.2.3.1 ร้อยละของนักศึกษาที่เข้าร่วมโครงการพัฒนากิจกรรมกระบวนการเรียนรู้จากการปฏิบัติผ่านการทำงานร่วมกับชุมชนต่อจำนวนนักศึกษาทั้งหมด	ร้อยละ 30	กิจกรรม 1 เตรียมความพร้อมของนักศึกษาเพื่อเสริมสร้างประสบการณ์ในการเรียนรู้งานและทักษะการทำงานด้านสาธารณสุขพื้นฐาน	งบแผ่นดิน 20,000 บาท	อ.รัตนาภรณ์ อาษา อ.ภุชงค์ อินทร์ชัย อ.หทัยชนน บุญหัตต์ อ.ดร.อาภาพร รุจิระเศรษฐ์	รองคณบดีฝ่ายบริหารการศึกษาและกิจการนักศึกษา
				กิจกรรม 2 อบรมเชิงปฏิบัติการด้านสหกิจศึกษาสาขาวิชาสาธารณสุขศาสตร์	งบรายได้ 169,080 บาท	อ.รัตนาภรณ์ อาษา อ.ภุชงค์ อินทร์ชัย อ.หทัยชนน บุญหัตต์ อ.ดร.อาภาพร รุจิระเศรษฐ์	รองคณบดีฝ่ายบริหารการศึกษาและกิจการนักศึกษา

กลยุทธ์	โครงการ	ตัวชี้วัด	เป้าหมาย	กิจกรรม	งบประมาณ	ผู้ดำเนินการ	ผู้รายงาน
				กิจกรรม 3 เตรียมความพร้อมอาจารย์นิเทศและพี่เลี้ยงนักศึกษาสหกิจศึกษา	งบรายได้ 40,864 บาท	อ.รัตนภรณ์ อาษา อ.ภูซังค์ อินทร์ชัย อ.หทัยชนันท์ บุญหัตถ์ อ.ดร.อาภาพร รุจิระเศรษฐ์	รองคณบดีฝ่ายบริหารการศึกษาและกิจการนักศึกษา
	1.2.4.โครงการประเมินคุณภาพบัณฑิต			กิจกรรม 1 ปัจฉิมนิเทศนักศึกษาและกิจกรรมศิษย์เก่าสัมพันธ์	งบรายได้ 33,969 บาท	อ.นาตยา ดวงประทุม	รองคณบดีฝ่ายบริหารการศึกษาและกิจการนักศึกษา
1.3 ส่งเสริม สนับสนุนพัฒนาสมรรถนะทักษะด้านภาษาสากล	1.3.1 โครงการพัฒนาทักษะการเรียนรู้ภาษาสากล	1.3.1.1.ร้อยละของนักศึกษาทุกชั้นปีที่เข้าร่วมกิจกรรมพัฒนาทักษะด้านภาษา	ร้อยละ 80	กิจกรรม 1 เสริมสร้างทักษะภาษาอังกฤษทางด้านการฟังและการสนทนาเพื่อพัฒนาบุคลากร	งบรายได้ 40,784 บาท	อ.ดร.สินี ศิริคุณ อ.ดร.อาภาพร รุจิระเศรษฐ์	รองคณบดีฝ่ายบริหารการศึกษาและกิจการนักศึกษา
1.4 สร้างเครือข่ายในรูปแบบประชารัฐเพื่อพัฒนาคุณภาพบัณฑิต	1.4.1 โครงการสร้างเครือข่ายในรูปแบบประชารัฐกับหน่วยงานภายในประเทศ	1.4.1.1 จำนวนเครือข่ายความร่วมมือภายในประเทศและมีการจัดกิจกรรมร่วมกัน	1 เครือข่าย	กิจกรรม 1 จัดตั้งหน่วยฝึกอบรมด้านอาชีวอนามัยและความปลอดภัย คณะสาธารณสุขศาสตร์	งบรายได้ 89,000 บาท	ผศ.ดร.นพกร จงวิศาล อ.ดร.นิพนธ์ มานะสถิตย์พงศ์	รองคณบดีฝ่ายบริหารการศึกษาและกิจการนักศึกษา

ยุทธศาสตร์มหาวิทยาลัย

ประเด็นยุทธศาสตร์ 2 การวิจัยและนวัตกรรมเพื่อตอบสนองต่อการแก้ไขปัญหาของท้องถิ่น

เป้าประสงค์ 2 วิจัยและนวัตกรรมสามารถแก้ไขปัญหาหรือเสริมสร้างความเข้มแข็งของท้องถิ่น เพื่อความมั่นคง มั่งคั่ง ยั่งยืนของประเทศ

ความสอดคล้องกับยุทธศาสตร์คณะสาธารณสุขศาสตร์

ยุทธศาสตร์ที่ 2 การส่งเสริมการวิจัยเพื่อแก้ไขปัญหาท้องถิ่น (ยุทธศาสตร์คณะ)	
เป้าประสงค์	แนวทางการพัฒนา
1. เพื่อสร้างผลงานวิจัยด้านสุขภาพชุมชนที่สามารถแก้ไขปัญหาท้องถิ่นหรือเสริมสร้างความเข้มแข็งของท้องถิ่น	1. สร้างแรงจูงใจด้านการผลิตผลงานวิจัยและวิชาการ
2. เพื่อสร้างผลงานวิจัยด้านสุขภาพชุมชนที่มีคุณภาพและได้รับการยอมรับในระดับนานาชาติ	2. ส่งเสริมการตีพิมพ์ผลงานวิจัยในระดับนานาชาติ
3. เพื่อสร้างภาคีเครือข่ายพันธมิตรงานวิจัยด้านสุขภาพชุมชนในระดับ ASEAN	3. สร้างความร่วมมืองานวิจัยในระดับ ASEAN

ตัวชี้วัด : Key Performance Indicators : KPIs	หน่วยนับ	Baseline 2561	เป้าหมาย		
			2562	2563	2564
1. ร้อยละของอาจารย์หรือนักวิจัยมีจำนวนผลงานวิจัยด้านสุขภาพชุมชนที่สามารถแก้ไขปัญหาท้องถิ่นหรือเสริมสร้างความเข้มแข็งของท้องถิ่น	ร้อยละ	-	ร้อยละ50	ร้อยละ60	ร้อยละ70
2. ร้อยละของอาจารย์หรือนักวิจัยมีจำนวนผลงานวิจัยด้านสุขภาพชุมชนที่ได้รับการตีพิมพ์ระดับนานาชาติ	ร้อยละ	-	ร้อยละ5	ร้อยละ10	ร้อยละ15
3. จำนวนภาคีเครือข่ายพันธมิตรงานวิจัยด้านสุขภาพชุมชนในระดับ ASEAN	เครือข่าย	-	1	1	1

กลยุทธ์ แผนงาน โครงการและกิจกรรม

กลยุทธ์	โครงการ	ตัวชี้วัด	เป้าหมาย	กิจกรรม	งบประมาณ	ผู้ดำเนินการ	ผู้รายงาน
2.2 สร้างผลงานวิจัยที่เป็นองค์ความรู้ใหม่ที่ตอบโจทย์ระดับชาติและท้องถิ่นเพื่อสนับสนุนการพัฒนาประชารัฐ ลดความเหลื่อมล้ำ สร้างความมั่งคั่ง และยั่งยืนของท้องถิ่นประเทศชาติ	2.2.1. โครงการส่งเสริมงานวิจัยและงานสร้างสรรค์เพื่อเสริมสร้างความเข้มแข็งเพื่อการพัฒนาท้องถิ่น	2.2.1.1 ร้อยละของอาจารย์ที่ได้รับการส่งเสริมการผลิตผลงานวิจัยหรือนวัตกรรมที่สร้างองค์ความรู้ใหม่ที่ตอบโจทย์ ระดับท้องถิ่นหรือสร้างสรรค์หรือแก้ไขปัญหาชุมชนท้องถิ่น	ร้อยละ 80	กิจกรรม 1 พัฒนาศักยภาพการทำผลงานเพื่อขอกำหนดตำแหน่งทางวิชาการของอาจารย์คณะสาธารณสุขศาสตร์	งบรายได้ 63,400 บาท	อ.ดร.ทศพร ชูศักดิ์ อ.ดร.อาภาพร รุจิระเศรษฐ์	รองคณบดีฝ่ายวิจัยและบริการวิชาการ
				กิจกรรม 2 เชิดชูเกียรตินักวิจัยดีเด่น คณะสาธารณสุขศาสตร์	งบรายได้ 6,310 บาท	อ.กริช เรืองไชย	รองคณบดีฝ่ายวิจัยและบริการวิชาการ
2.2 สร้างผลงานวิจัยที่เป็นองค์ความรู้ใหม่ที่ตอบโจทย์ระดับชาติและท้องถิ่นเพื่อสนับสนุนการพัฒนาประชารัฐ ลดความเหลื่อมล้ำ สร้างความมั่งคั่ง และยั่งยืนของท้องถิ่นประเทศชาติ	2.2.3. โครงการจัดประชุมวิชาการระดับชาติหรือนานาชาติร่วมกับภาคีเครือข่าย	จำนวนภาคีเครือข่ายพันธมิตรงานวิจัยด้านสุขภาพชุมชนในระดับ ASEAN	1 เครือข่าย	กิจกรรม 1 ประชุมวิชาการสุศึกษาแห่งชาติ	งบรายได้ 141,500 บาท	อ.อภิชัย คุณิพงษ์, อ.ฉัตรประภา ศิริรัตน์ สนนง.คณบดี	รองคณบดีฝ่ายวิจัยและบริการวิชาการ

ยุทธศาสตร์มหาวิทยาลัย

ยุทธศาสตร์ที่ 3 การพัฒนางานพันธกิจสัมพันธ์ และถ่ายทอด เผยแพร่โครงการอันเนื่องมาจากพระราชดำริ

เป้าประสงค์ 3 ประชาชนสามารถดำรงชีวิตโดยใช้หลักปรัชญาของเศรษฐกิจพอเพียง เศรษฐกิจชุมชนเข้มแข็ง ประชาชนมีความสุข และมีรายได้เพิ่มขึ้น

ความสอดคล้องกับยุทธศาสตร์คณะสาธารณสุขศาสตร์

ยุทธศาสตร์ที่ 3 พัฒนาภาคีเครือข่ายเพื่อสร้างเสริมสุขภาพชุมชน และเป็นสังคมแห่งการเรียนรู้ (ยุทธศาสตร์คณะ)	
เป้าประสงค์	แนวทางการพัฒนา
1. เพื่อสร้างเสริมสุขภาพชุมชนให้กับพื้นที่บริการวิชาการ	1. สร้างเครือข่ายความร่วมมือกับหน่วยงานปกครองส่วนท้องถิ่นและหน่วยงานด้านสุขภาพ
2. เพื่อสร้างภาคีเครือข่ายความร่วมมือในการสร้างเสริมสุขภาพชุมชน	2. พัฒนาพื้นที่บริการวิชาการให้เป็นสังคมแห่งการเรียนรู้
3. เพื่อสร้างชุมชนพื้นที่บริการวิชาการเป็นสังคมแห่งการเรียนรู้	3. พัฒนาศักยภาพอาจารย์เพื่อเป็นนักวิจัยชุมชน
	4. พัฒนาศักยภาพของประชาชนในการดูแลตนเอง ครอบครัว และชุมชน

ตัวชี้วัด : Key Performance Indicators : KPIs	หน่วยนับ	Baseline 2561	เป้าหมาย		
			2562	2563	2564
1. จำนวน healthy community ในพื้นที่บริการวิชาการ	พื้นที่		1	1	1
2. จำนวนภาคีเครือข่ายความร่วมมือในการสร้างเสริมสุขภาพชุมชน	เครือข่าย		1	1	1
3. จำนวนชุมชนพื้นที่บริการวิชาการเป็นสังคมแห่งการเรียนรู้	พื้นที่		1	1	1

กลยุทธ์ แผนงาน โครงการและกิจกรรม

กลยุทธ์	โครงการ	ตัวชี้วัด	เป้าหมาย	กิจกรรม	งบประมาณ	ผู้รับผิดชอบ	ผู้รายงาน
3.1 สร้างเครือข่ายชุมชนนักปฏิบัติจากภายในและภายนอกเพื่อร่วมกันศึกษาแก้ไขปัญหาของชุมชนท้องถิ่นและเสริมพลังให้ชุมชนท้องถิ่นสามารถดำรงอยู่ได้อย่างยั่งยืน	3.1.1 โครงการสร้างเครือข่ายชุมชนนักปฏิบัติเพื่อร่วมกันศึกษาแก้ไขปัญหาของชุมชนท้องถิ่นและเสริมพลังให้ชุมชนท้องถิ่นสามารถดำรงอยู่ได้อย่างยั่งยืน	3.1.1.1 จำนวนหมู่บ้านในจังหวัดปทุมธานีและจังหวัดสระแก้วที่มีฐานข้อมูลตำบลในการคัดเลือกชุมชนสำคัญเพื่อใช้ในการพัฒนาท้องถิ่น	1 หมู่บ้าน	กิจกรรม 3 พัฒนาฐานข้อมูลด้านสุขภาพขององค์กรท้องถิ่น (สวนพริกไทย)	งบแผ่นดิน 150,000 บาท	อ.ภูซังค์ อินทร์ชัย อ.รัตนภรณ์ อาษา อ.หทัยชนันท์ บุญหัตถ์ อ.ดร.รัฐพล ศิลปรัศมี อ.ดร.อาภาพร รุจิระเศรษฐ์	รองคณบดีฝ่ายวิจัยและบริการวิชาการ
		3.1.1.2 ระดับความสำเร็จของการสร้างเครือข่ายชุมชนนักปฏิบัติเพื่อแลกเปลี่ยนเรียนรู้จากภายในหรือภายนอกมหาวิทยาลัยเพื่อร่วมกันศึกษาและแก้ไขปัญหาของชุมชนท้องถิ่นที่เป็นพื้นที่เป้าหมายร่วมกับบูรณาการภารกิจของมหาวิทยาลัย	ระดับ 5	กิจกรรม 1 ปรับเปลี่ยนพฤติกรรมการใช้และป้องกันตนเองจากสารเคมีในประชาชนกลุ่มเสี่ยง ตำบลสวนพริกไทย อำเภอเมืองจังหวัดปทุมธานี	งบแผ่นดิน 20,420 บาท	อ.สุวัฒน์ ศิริแก่นทราย อ.ดร.ทัศพร ชูศักดิ์	รองคณบดีฝ่ายวิจัยและบริการวิชาการ
				กิจกรรม 2 การอบรมเชิงปฏิบัติการสร้างแกนนำช่วยฟื้นคืนชีพขั้นพื้นฐาน (CPR) สำหรับอาสาสมัครสาธารณสุขประจำหมู่บ้าน (อสม.) หมู่ 2 ตำบลคลองห้า	งบแผ่นดิน 12,740 บาท	อ.ศศิธร ตันติเอกรัตน์	รองคณบดีฝ่ายวิจัยและบริการวิชาการ

กลยุทธ์	โครงการ	ตัวชี้วัด	เป้าหมาย	กิจกรรม	งบประมาณ	ผู้รับผิดชอบ	ผู้รายงาน
				อำเภอคลองหลวง จังหวัดปทุมธานี			
	3.1.2 โครงการ ส่งเสริมให้ นักศึกษา มีการ ลงพื้นที่ ดำเนินงาน พันธกิจ สัมพันธ์	3.1.2.1 ร้อยละของ นักศึกษาที่ลงทะเบียน ในรายวิชาศึกษาทั่วไป มีการลงพื้นที่ ดำเนินงานพันธกิจ สัมพันธ์	ร้อยละ 95	กิจกรรม 1 พัฒนา ศักยภาพชุมชนต้นแบบ ด้านสุขภาพตำบลสวน พริกไทย	งบแผ่นดิน 200,000 บาท	อ.ดร.นิพนธ์ มานะ สถิตพงศ์ อ.ภูษงค์ อินทร์ชัย	รองคณบดีฝ่าย วิจัยและ บริการวิชาการ

ยุทธศาสตร์มหาวิทยาลัย

ยุทธศาสตร์ที่ 4 การส่งเสริมศาสนา ศิลปวัฒนธรรม รณรงค์ สร้างจิตสำนึกทางวัฒนธรรมและการเรียนรู้ต่างวัฒนธรรม อนุรักษ์ฟื้นฟูและเผยแพร่มรดกทางวัฒนธรรม พัฒนาระบบการบริหารจัดการศิลปวัฒนธรรมที่นำไปต่อยอดสู่เศรษฐกิจสร้างสรรค์

เป้าประสงค์ที่ 4 บัณฑิต และผู้มีส่วนได้ส่วนเสียมีคุณธรรม ศีลธรรม จริยธรรม จิตสำนึกที่ดีต่อสังคมโดยรวมรักษามรดกทางวัฒนธรรมและเข้าใจในสังคมพหุวัฒนธรรม

ความสอดคล้องกับยุทธศาสตร์คณะสาธารณสุขศาสตร์

ยุทธศาสตร์ที่ 4 เสริมสร้างการทำงานเป็นระบบ เสริมจิตสำนึกทางวัฒนธรรม (ยุทธศาสตร์คณะ)	
เป้าประสงค์	แนวทางการพัฒนา
1. บุคลากรและบัณฑิตมีจิตสำนึกรักษาวัฒนธรรมไทย	2. บริหารจัดการ งานส่งเสริมศาสนา ทำนุบำรุงศิลปะ และวัฒนธรรมทั้งการอนุรักษ์ ฟื้นฟู สืบสานเผยแพร่วัฒนธรรมไทย

ตัวชี้วัด : Key Performance Indicators : KPIs	หน่วยนับ	Baseline 2561	เป้าหมาย		
			2562	2563	2564
1. ระดับความสำเร็จของการดำเนินงานบริหารจัดการงานทำนุบำรุงศิลปวัฒนธรรมและ ภูมิปัญญาท้องถิ่น		95.00	100.00	100.00	100.00

กลยุทธ์ แผนงาน โครงการและกิจกรรม

กลยุทธ์	โครงการ	ตัวชี้วัด	เป้าหมาย	กิจกรรม	งบประมาณ	รับผิดชอบ	ผู้รายงาน
4.1 บริหารจัดการ งาน ส่งเสริมศาสนา ทำนุบำรุงศิลปะ และวัฒนธรรมทั้งการอนุรักษ์ฟื้นฟู สืบสานเผยแพร่วัฒนธรรมไทย	4.1.1 โครงการบริหารจัดการงาน ส่งเสริมศาสนา ทำนุบำรุงศิลปะ และวัฒนธรรม และภูมิปัญญาท้องถิ่น	4.2.1.1 ระดับความสำเร็จของการดำเนินงาน บริหารจัดการงานทำนุบำรุง ศิลปวัฒนธรรม และ ภูมิปัญญาท้องถิ่น	ระดับ 5	กิจกรรม 1 ทำบุญปีใหม่ คณะสาธารณสุขศาสตร์ ประจำปี พ.ศ. 2562	งบรายได้ 27,110 บาท	อ.ศศิธร ตันติเอกรัตน์	รองคณบดีฝ่ายวิจัยและบริการวิชาการ
				กิจกรรม 2 สืบสานประเพณีไทย รดน้ำดำหัวเทศกาลสงกรานต์	งบแผ่นดิน 11,545 บาท	อ.ดร.ทัศพร ชูศักดิ์	รองคณบดีฝ่ายวิจัยและบริการวิชาการ
				กิจกรรม 3 วันทา คณาจารย์	งบแผ่นดิน 2,110 บาท	อ.นาตยา ดวงประทุม	รองคณบดีฝ่ายวิจัยและบริการวิชาการ
				กิจกรรม 4 ทำนุบำรุง สืบสานและเผยแพร่ ศิลปวัฒนธรรม การถวายเทียนวันเข้าพรรษา	งบแผ่นดิน 10,315 บาท	อ.เฟื่องฟ้า รัตนาคนหุตานนท์	รองคณบดีฝ่ายวิจัยและบริการวิชาการ
				กิจกรรม 5 รำลึกคุณสมเด็จพระราชบิดาแห่งการสาธารณสุขไทย	งบแผ่นดิน 8,160 บาท	อ.กริช เรืองไชย อ.ธิดา เวียงปฏิ	รองคณบดีฝ่ายวิจัยและบริการวิชาการ
				กิจกรรม 6 อนุรักษ์ศิลปวัฒนธรรมประเพณีวันลอยกระทง	งบแผ่นดิน 17,870 บาท	อ.สุวัฒน์ ศิริแก่นทราย	รองคณบดีฝ่ายวิจัยและบริการวิชาการ

ยุทธศาสตร์มหาวิทยาลัย

ยุทธศาสตร์ที่ 5 การพัฒนาระบบการบริหารจัดการที่เป็นเลิศมีธรรมาภิบาล

เป้าประสงค์ 5 มหาวิทยาลัยมีคุณภาพ มาตรฐาน โปร่งใส และธรรมาภิบาลตอบสนองต่อความต้องการประเทศ และเป็นที่ยอมรับต่อประชาชน

ความสอดคล้องกับยุทธศาสตร์คณะสาธารณสุขศาสตร์

ยุทธศาสตร์ที่ 5 สร้างระบบการบริหารงานตามหลักธรรมาภิบาลเชิงรุก (ยุทธศาสตร์คณะ)	
เป้าประสงค์	แนวทางการพัฒนา
1. เพื่อให้คณะมีการบริหารงานที่โปร่งใส ตรวจสอบได้	1. จัดระบบและกลไกการร้องเรียน
	2. เปิดช่องทางการร้องเรียน
	3. ประชาสัมพันธ์ให้บุคลากรและนักศึกษารับทราบ

ตัวชี้วัด : Key Performance Indicators : KPIs	หน่วยนับ	Baseline 2561	เป้าหมาย		
			2562	2563	2564
1. จำนวนข้อร้องเรียนของบุคลากร	เรื่อง	1	1	1	0
2. จำนวนช่องทางการร้องเรียน	ช่องทาง	-	1	2	3 (เป้าหมายสะสม)
3. ร้อยละความพึงพอใจระบบการร้องเรียนของบุคลากร	ร้อยละ	-	75	80	85
4. ร้อยละความพึงพอใจระบบการร้องเรียนของนักศึกษาแต่ละ ชั้นปี	ร้อยละ	-	75	80	85

แผนพัฒนา พัฒนาระบบและกลไกการบริหารงาน	
เป้าประสงค์	แนวทางการพัฒนา
1. การปฏิบัติงานในสำนักงานคณบดีเป็นระบบเพิ่มมากขึ้น	1. จัดทำคู่มือระบบและกลไกการปฏิบัติงาน
2. ลดความผิดพลาดในการปฏิบัติงาน	2. สร้างแบบวัดความพึงพอใจในการรับบริการของผู้ใช้บริการสำนักงานคณบดี
3. นำสารสนเทศมาใช้ในการตัดสินใจ ในการบริหารงาน	3. จัดระบบการจัดทำฐานข้อมูลทุกงาน

ตัวชี้วัด : Key Performance Indicators : KPIs	หน่วยนับ	Baseline 2561	เป้าหมาย		
			2562	2563	2564
1. ร้อยละของระบบและกลไกการปฏิบัติงานแต่ละงานในสำนักงานคณบดี	ร้อยละ	-	75	80	85
2. ร้อยละความพึงพอใจของผู้ใช้บริการสำนักงานคณบดี	ร้อยละ	-	75	80	85
3. จำนวนฐานข้อมูลในแต่ละงานของคณะ	ฐานข้อมูล/ งาน	1	5	5	5

แผนพัฒนา พัฒนางค์กรแห่งการเรียนรู้โดยสร้างชุมชนอุดมปัญญา	
เป้าประสงค์	แนวทางการพัฒนา
เพื่อพัฒนาแหล่งการเรียนรู้และเทคโนโลยีสารสนเทศ	1. จัดหาสื่อการเรียนรู้และสารสนเทศที่ทันสมัย และเพียงพอ
	2. พัฒนาโครงข่ายสารสนเทศและการสื่อสารความเร็วสูง
	3. พัฒนาศักยภาพคนให้สามารถใช้ระบบสารสนเทศที่ทันสมัย

ตัวชี้วัด : Key Performance Indicators : KPIs	หน่วยนับ	Baseline 2561	เป้าหมาย		
			2562	2563	2564
จำนวนแหล่งการเรียนรู้และเทคโนโลยีสารสนเทศที่ทันสมัย	แหล่ง		1	1	1

กลยุทธ์ แผนงาน โครงการและกิจกรรม

กลยุทธ์	โครงการ	ตัวชี้วัด	เป้าหมาย	กิจกรรม	งบประมาณ	ผู้รับผิดชอบ	ผู้รายงาน
5.1 ดึงดูดบุคลากรที่มีความสามารถให้เข้ามาทำงานในมหาวิทยาลัย พัฒนาขีดสมรรถนะของทรัพยากรบุคคลอย่างต่อเนื่องทันต่อความเปลี่ยนแปลง	5.1.1 โครงการพัฒนาระบบการจัดการทรัพยากรบุคคลสู่ความเป็นเลิศ	5.1.1.1 ระดับความสำเร็จของการจัดการทรัพยากรบุคคลสู่ความเป็นเลิศ	ระดับ 5	กิจกรรม 1 พัฒนาศักยภาพบุคลากรสังกัดคณะสาธารณสุขศาสตร์	งบแผ่นดิน 70,400 บาท	อ.ดร.อภาพพร รุจิระเศรษฐ์	รองคณบดีฝ่ายแผน วิชาการและระบบคุณภาพ
				กิจกรรม 2 ศึกษาดูงานคณะสาธารณสุขศาสตร์ ของมหาวิทยาลัยอื่นเรศวร	งบแผ่นดิน 125,050 บาท	อ.ชวภณ พุ่มพงษ์ อ.ภัทรา พวงช่อ	รองคณบดีฝ่ายแผน วิชาการและระบบคุณภาพ
5.3 พัฒนามาตรฐานการศึกษาสู่ความเป็นเลิศ	5.3.1 โครงการจัดการมาตรฐานการศึกษาและพัฒนาคุณภาพการศึกษาเพื่อสู่ความเป็นเลิศ	5.3.1.1 ระดับความสำเร็จของการดำเนินงานตามแผนการประกันคุณภาพการศึกษา	ระดับ 5	กิจกรรม 1 ตรวจสอบประกันคุณภาพการศึกษาระดับคณะและหลักสูตร	งบแผ่นดิน 43,640 บาท	อ.อภิญญา อุตระชัย	รองคณบดีฝ่ายแผน วิชาการและระบบคุณภาพ
				กิจกรรม 2 อบรมการประกันคุณภาพการศึกษาสำหรับนักศึกษาสาขาวิชาสาธารณสุขศาสตร์	งบรายได้ 4,600 บาท	อ.อภิญญา อุตระชัย	รองคณบดีฝ่ายแผน วิชาการและระบบคุณภาพ
				กิจกรรม 3 อบรมประกันคุณภาพการจัดการศึกษาสำหรับอาจารย์ คณะสาธารณสุขศาสตร์	งบรายได้ 21,522 บาท	อ.อภิญญา อุตระชัย	รองคณบดีฝ่ายแผน วิชาการและระบบคุณภาพ
5.4 พัฒนาประสิทธิภาพการบริหารสำนักงาน	5.4.1 โครงการพัฒนาประสิทธิภาพการบริหารสำนักงาน	5.4.1.1 ร้อยละของการเบิกจ่ายงบประมาณตามแผนที่กำหนด	ร้อยละ 90	กิจกรรม 1 การบริหารงานสำนักงาน (วัสดุสำนักงาน, วัสดุการศึกษา, ครุภัณฑ์, สาธารณูปโภค, เชื้อเพลิง, ค่าจ้างเหมาบริการ, ซ่อมแซมอาคารสถานที่, ค่าตอบแทนการปฏิบัติงาน	งบแผ่นดิน 358,590 บาท	สนง.สำนักงานคณบดี	สนง.สำนักงานคณบดี

กลยุทธ์	โครงการ	ตัวชี้วัด	เป้าหมาย	กิจกรรม	งบประมาณ	ผู้รับผิดชอบ	ผู้รายงาน
				ล่วงหน้า)			
5.4 พัฒนา ประสิทธิผลการ บริหารสำนักงาน	5.4.1 โครงการ พัฒนาประสิทธิผล การบริหาร สำนักงาน	5.4.1.1 ร้อยละ ของการเบิกจ่าย งบประมาณ ตามแผนที่กำหนด	ร้อยละ 90	กิจกรรม 2 การบริหารงาน สำนักงาน (วัสดุสำนักงาน, วัสดุการศึกษา, ครุภัณฑ์, สาธารณูปโภค, เชื้อเพลิง, ค่าจ้างเหมาบริการ, ซ่อมแซมอาคารสถานที่, ค่าตอบแทนการปฏิบัติงาน ล่วงหน้า)	งบรายได้ 772,708 บาท	สนง.สำนักงาน คณบดี	สนง.สำนักงาน คณบดี
	5.4.2 โครงการ สื่อสารองค์กรและ การสื่อสาร การตลาดแบบ บูรณาการ (IMC)	5.4.2.1 ระดับ ความสำเร็จของ การดำเนินการ สื่อสารองค์กร และการสื่อสาร การตลาดแบบ บูรณาการ (IMC)	ระดับ 5	กิจกรรม 1 สื่อสารองค์กร และสื่อสารการตลาดแบบ บูรณาการ IMC	งบแผ่นดิน 120,440 บาท	อ.ดร.รัฐพล ศิลป รัมย์ อ.ดร.อาภาพร รุจิระเศรษฐ์	รองคณบดีฝ่าย บริหารการศึกษา และกิจการ นักศึกษา
5.4 พัฒนา ประสิทธิผลการ บริหารสำนักงาน	5.4.3 โครงการจัด ประชุมเพื่อพัฒนา ระบบบริหาร จัดการโดยมีส่วน ร่วมของทุกภาค ส่วน	5.4.3.1 ร้อยละของ การเบิกจ่าย งบประมาณตาม แผนการจัด ประชุม	ร้อยละ 100	กิจกรรม 1 ประชุมเชิง ปฏิบัติการทำแผน ยุทธศาสตร์และแผนปฏิบัติ การ ประจำปีงบประมาณ 2563	งบรายได้ 184,336 บาท	ผศอารีย์ สวงวนชื่อ อ.ดร.อภิชัย คุณิพงษ์	รองคณบดีฝ่าย แผน วิชาการและ ระบบคุณภาพ
				กิจกรรม 2 ประชุมเพื่อ พัฒนาระบบบริหารจัดการ หลักสูตรสาธารณสุขศาสตร์ บัณฑิต สาขาวิชา	งบรายได้ 13,200 บาท	ประธานหลักสูตร	รองคณบดีฝ่าย บริหารการศึกษา และกิจการ นักศึกษา

กลยุทธ์	โครงการ	ตัวชี้วัด	เป้าหมาย	กิจกรรม	งบประมาณ	ผู้รับผิดชอบ	ผู้รายงาน
				สาธารณสุขศาสตร์			
5.4 พัฒนา ประสิทธิผลการ บริหารสำนักงาน	5.4.3 โครงการจัด ประชุมเพื่อพัฒนา ระบบบริหาร จัดการโดยมีส่วน ร่วมของทุกภาค ส่วน	5.4.3.1 ร้อยละของ การเบิกจ่าย งบประมาณตาม แผนการจัด ประชุม	ร้อยละ 100	กิจกรรม 3 ประชุมเพื่อ พัฒนาระบบบริหารจัดการ หลักสูตรสาธารณสุขศาสตร บัณฑิต สาขาวิชาการ จัดการสถานพยาบาล	งบรายได้ 11,200 บาท	ประธานหลักสูตร	รองคณบดีฝ่าย บริหารการศึกษา และกิจการ นักศึกษา
				กิจกรรม 4 ประชุมเพื่อ พัฒนาระบบบริหารจัดการ หลักสูตรสาธารณสุขศาสต รมหาบัณฑิต สาขาวิชาการ จัดการระบบสุขภาพ	งบรายได้ 11,200 บาท	ประธานหลักสูตร	รองคณบดีฝ่าย บริหารการศึกษา และกิจการ นักศึกษา
				กิจกรรม 5 ประชุมเพื่อ พัฒนาระบบบริหารจัดการ หลักสูตรสาธารณสุขศาสตร บัณฑิต สาขาวิชาอนามัย สิ่งแวดล้อม	งบรายได้ 2,800 บาท	ประธานหลักสูตร	รองคณบดีฝ่าย บริหารการศึกษา และกิจการ นักศึกษา
				กิจกรรม 6 ประชุมเพื่อ พัฒนาระบบบริหารจัดการ หลักสูตรสาธารณสุขศาสตร บัณฑิต สาขาวิชาสุขภาพ และความงาม	งบรายได้ 2,800 บาท	ประธานหลักสูตร	รองคณบดีฝ่าย บริหารการศึกษา และกิจการ นักศึกษา
5.5 พัฒนา มหาวิทยาลัยให้เป็น มหาวิทยาลัยสีเขียวที่ มีสุนทรียะ การ อนามัยสุขภาพและ	5.5.1 โครงการ พัฒนาสิ่งแวดล้อม และบริหารจัดการ มหาวิทยาลัย สีเขียว	5.5.1.1 ระดับ ความสำเร็จของ บริหารจัดการ มหาวิทยาลัยสี เขียว	ระดับ 4	กิจกรรม 1 ส่งเสริมการ จัดการขยะอย่างยั่งยืน ตอบสนองการเป็นคณะสี เขียว (Green Faculty)	งบรายได้ 14,120 บาท	อ.เฟื่องฟ้า รัต นาคนहुตานนท์	อ.เฟื่องฟ้า รัต นาคนहुตานนท์

กลยุทธ์	โครงการ	ตัวชี้วัด	เป้าหมาย	กิจกรรม	งบประมาณ	ผู้รับผิดชอบ	ผู้รายงาน
การจัดการสิ่งแวดล้อมที่ดีและมีความพร้อมด้านอาคารสถานที่							
5.6 จัดหาและพัฒนาทรัพยากรสนับสนุนการเรียนรู้ เทคโนโลยีสารสนเทศสิ่งอำนวยความสะดวกและบริการขั้นพื้นฐานภายในมหาวิทยาลัยให้พร้อมต่อการเป็น Semi residential University	5.6.1 โครงการจัดหาและพัฒนาแหล่งเรียนรู้ทรัพยากรสนับสนุนการศึกษา การวิจัย การบริการวิชาการ	5.6.1.1 ค่าเฉลี่ยความพึงพอใจของนักศึกษาและอาจารย์ต่อสิ่งสนับสนุน การเรียนรู้เทคโนโลยีสารสนเทศและสิ่งอำนวยความสะดวกและบริการขั้นพื้นฐานภายในมหาวิทยาลัย	>4.51	กิจกรรม 1 ปรับปรุงห้องสมุดและแหล่งเรียนรู้สารสนเทศคณะสาธารณสุขศาสตร์	งบรายได้ 400,000 บาท	อ.ดร.อภาพรรุจิระเศรษฐ์	อ.ดร.อภาพรรุจิระเศรษฐ์
				กิจกรรม 2 สร้างอาคารชั่วคราวสำหรับนักศึกษา	งบแผ่นดิน 286,238 บาท งบรายได้ 651,115 บาท รวม 937,353 บาท	สนง.สำนักงานคณบดี	สนง.สำนักงานคณบดี
				กิจกรรม 3 วัสดุและครุภัณฑ์ห้องปฏิบัติการปฐมพยาบาล	งบรายได้ 42,592 บาท	อ.ศศิธร ตันติเอกรัตน์	อ.ศศิธร ตันติเอกรัตน์
				กิจกรรม 4 ครุภัณฑ์สำหรับการจัดการเรียนการสอน คณะสาธารณสุขศาสตร์	งบรายได้ 182,200 บาท	สนง.สำนักงานคณบดี	สนง.สำนักงานคณบดี
				กิจกรรม 5 สนับสนุนวัสดุอุปกรณ์ในการฝึกสหกิจศึกษา	งบแผ่นดิน 100,000 บาท	อ.ภูษงค์ อินทร์ชัย อ.รัตนภรณ์ อาษา	อ.ภูษงค์ อินทร์ชัย อ.รัตนภรณ์ อาษา
				กิจกรรม 6 จัดซื้อวัสดุเครื่องมือและครุภัณฑ์ห้องปฏิบัติการพื้นฐานทางด้านสุขภาพและความงาม	งบแผ่นดิน 87,748 บาท	อ.ชวภณ พุ่มพงษ์ อ.ภัทรา พวงช่อ	อ.ชวภณ พุ่มพงษ์ อ.ภัทรา พวงช่อ



สรุปจำนวนยุทธศาสตร์ แผนงาน/งาน
โครงการ กิจกรรม และงบประมาณ
ประจำปีงบประมาณ พ.ศ.2562

สรุปจำนวนยุทธศาสตร์ แผนงาน/งาน โครงการ กิจกรรม และงบประมาณ

ยุทธศาสตร์	แผนงาน/งาน	โครงการ	#กิจกรรม	งบฯแผ่นดิน	งบรายได้	รวมงบประมาณ
5 ยุทธศาสตร์ VRU/PH	5 แผนงาน/17 งาน	18 โครงการ	60กิจกรรม	1,849,850.00	3,504,140.00	5,353,990.00
ยุทธศาสตร์ที่ 1 การผลิตบัณฑิตโดยกระบวนการเรียนรู้เชิงผลิตภาพ (Productive Learning) สร้างเครือข่ายความร่วมมือตามรูปแบบประชารัฐเพื่อพัฒนาท้องถิ่น โดยยึดหลักปรัชญาเศรษฐกิจพอเพียง	แผนงาน การผลิตบัณฑิต (Productive Learning)	6	26	205,084.00	971,247.00	1,176,331.00
ยุทธศาสตร์ที่ 1 เชื่อมโยงหลักสูตรด้านสาธารณสุขกับสถาบันอื่นในกลุ่มมหาวิทยาลัยราชภัฏ	งานส่งเสริมการเรียนรู้เชิงผลิตภาพ	1.2.1 โครงการส่งเสริมการเรียนรู้เชิงผลิตภาพ	13			
	งานพัฒนาทักษะที่จำเป็นในศตวรรษที่ 21	1.2.2 โครงการพัฒนาทักษะที่จำเป็นในศตวรรษที่ 21	7			
	งานพัฒนากระบวนการเรียนรู้ร่วมกับชุมชน	1.2.3 โครงการพัฒนากระบวนการเรียนรู้ร่วมกับชุมชน	3			
		1.2.4 โครงการประเมินคุณภาพบัณฑิต	1			
	งานพัฒนาทักษะด้านภาษาสากล	1.3.1 โครงการพัฒนาทักษะด้านภาษาสากล	1			
	งานสร้างเครือข่ายรูปแบบประชารัฐกับหน่วยงานในประเทศ	1.4.1 โครงการสร้างเครือข่ายรูปแบบประชารัฐกับหน่วยงานในประเทศ	1			

ยุทธศาสตร์ที่ 2 การวิจัยและนวัตกรรมเพื่อตอบสนองต่อการแก้ไขปัญหาของท้องถิ่น	แผนงาน วิจัยและนวัตกรรมเพื่อตอบสนองต่อการแก้ไขปัญหาของท้องถิ่น	2	3	-	211,210.00	211,210.00
ยุทธศาสตร์ที่ 2 การส่งเสริมการวิจัยเพื่อแก้ไขปัญหาท้องถิ่น	งาน ส่งเสริมงานวิจัยและงานสร้างสรรค์	2.2.1 โครงการส่งเสริมงานวิจัยและงานสร้างสรรค์	2			
	งาน จัดประชุมวิชาการ	2.2.3 โครงการจัดประชุมวิชาการ	1			
ยุทธศาสตร์ที่ 3 การพัฒนางานพันธกิจสัมพันธ์และถ่ายทอด เผยแพร่โครงการอันเนื่องมาจากพระราชดำริ	แผนงาน พัฒนางานพันธกิจสัมพันธ์	2	4	383,160.00	-	383,160.00
ยุทธศาสตร์ที่ 3 พัฒนาภาคีเครือข่ายเพื่อสร้างเสริมสุขภาพชุมชน และเป็นสังคมแห่งการเรียนรู้	งาน สร้างเครือข่ายชุมชนนักปฏิบัติ	3.1.1 โครงการสร้างเครือข่ายชุมชนนักปฏิบัติ	3			
	งาน ส่งเสริมนักศึกษาและพื้นที่พันธกิจสัมพันธ์	3.1.2 โครงการส่งเสริมนักศึกษาและพื้นที่พันธกิจสัมพันธ์	1			
ยุทธศาสตร์ที่ 4 การส่งเสริมศาสนา ศิลปวัฒนธรรม อนุรักษ์ สืบสานจิตสำนึกทางวัฒนธรรมและการเรียนรู้ต่างวัฒนธรรม อนุรักษ์ฟื้นฟูและเผยแพร่มรดกทางวัฒนธรรม พัฒนาระบบการบริหารจัดการศิลปวัฒนธรรมที่นำไปต่อยอดสู่เศรษฐกิจสร้างสรรค์	แผนงาน การส่งเสริมศาสนา ศิลปวัฒนธรรม อนุรักษ์ สืบสานจิตสำนึก	1	6	50,000	27,110.00	77.110
ยุทธศาสตร์ที่ 4 เสริมสร้างการทำงานเป็นระบบ เสริมจิตสำนึกทางวัฒนธรรม	4.1.1 โครงการบริหารจัดการงานส่งเสริมศาสนาทำนุบำรุงศิลปวัฒนธรรมและภูมิปัญญาท้องถิ่น	6				

ยุทธศาสตร์ที่ 5 การพัฒนาระบบการบริหารจัดการที่เป็นเลิศมีธรรมาภิบาล	แผนงาน พัฒนาระบบการบริหารจัดการ	7	21	1,336,656	2,175,833	3,152,489
		5.1.1 โครงการ				
	งาน พัฒนาระบบบริหารสู่ความเป็นเลิศ	พัฒนาระบบการจัดการทรัพยากรสู่ความเป็นเลิศ		2		
	งาน พัฒนาประสิทธิภาพการบริหารสำนักงาน	5.4.1 โครงการพัฒนาประสิทธิภาพการบริหารสำนักงาน		2		
	งานมาตรฐานการศึกษาสู่ความเป็นเลิศ	5.3.1 โครงการมาตรฐานการศึกษาสู่ความเป็นเลิศ		3		
	งานสื่อสารองค์กรและการตลาด	5.4.2 โครงการสื่อสารองค์กรและการตลาด		1		
	งานประชุม	5.4.3 โครงการประชุม		6		
	งานพัฒนาสิ่งแวดล้อม	5.5.1 โครงการพัฒนาสิ่งแวดล้อม		1		
	งานจัดหาและพัฒนาศูนย์บริการสนับสนุนการจัดการศึกษา วิจัย บริการ	5.6.1 โครงการจัดหาและพัฒนาศูนย์บริการสนับสนุนการจัดการศึกษา วิจัย บริการ		6		

สรุปกิจกรรมในแต่ละโครงการ แผนงาน/งาน โครงการ ตามยุทธศาสตร์ที่ 1 การผลิตบัณฑิตโดยกระบวนการเรียนรู้เชิงผลิตภาพ (Productive Learning) สร้างเครือข่ายความร่วมมือตามรูปแบบประชารัฐเพื่อพัฒนาท้องถิ่น โดยยึดหลักปรัชญาเศรษฐกิจพอเพียง

VRU ยุทธศาสตร์ที่ 1 การผลิตบัณฑิตโดยกระบวนการเรียนรู้เชิงผลิตภาพ (Productive Learning) สร้างเครือข่ายความร่วมมือตามรูปแบบประชารัฐเพื่อพัฒนาท้องถิ่น โดยยึดหลักปรัชญาเศรษฐกิจพอเพียง

PH	ยุทธศาสตร์ที่ 1 เชื่อมโยงหลักสูตรด้านสาธารณสุขกับสถาบันอื่นในกลุ่มมหาวิทยาลัยราชภัฏ				
รวม	1,265,331.00	แผ่นดิน	294,084.00	รายได้	971,247.00

แผนงาน การผลิตบัณฑิต (Productive Learning)

รวม 6 โครงการ 26 กิจกรรม

งานส่งเสริมการเรียนรู้เชิงผลิตภาพ	งานพัฒนาทักษะที่จำเป็นในศตวรรษที่ 21	งานพัฒนาระบบการเรียนรู้ร่วมกับชุมชน	งานพัฒนาทักษะด้านภาษาสากล	งานสร้างเครือข่ายรูปแบบประชารัฐกับหน่วยงานในประเทศ
1.2.1 โครงการส่งเสริมการเรียนรู้เชิงผลิตภาพ	1.2.2 โครงการพัฒนาทักษะที่จำเป็นในศตวรรษที่ 21	1.2.3 โครงการพัฒนาระบบการเรียนรู้ร่วมกับชุมชน	1.2.4 โครงการประเมินคุณภาพบัณฑิต	1.3.1 โครงการพัฒนาทักษะด้านภาษาสากล
กิจกรรม 1 จัดตั้งองค์การนักศึกษา คณะสาธารณสุขศาสตร์และสัมมนาแผนกกิจการนักศึกษา ปีการศึกษา 2561	กิจกรรม 1 อบรมพัฒนจริยธรรม คุณธรรม นักศึกษาคณะสาธารณสุขศาสตร์	กิจกรรม 1 เตรียมความพร้อมของนักศึกษาเพื่อเสริมสร้างประสบการณ์ในการเรียนรู้งานและทักษะการทำงานด้านสาธารณสุขพื้นฐาน	กิจกรรม 1 ปัจฉิมนิเทศนักศึกษาและกิจกรรมศิษย์เก่าสัมพันธ์	กิจกรรม 1 เสริมสร้างทักษะภาษาอังกฤษทางการฟังและการสนทนาเพื่อพัฒนาบุคลากรคณะสาธารณสุขศาสตร์
				1.4.1 โครงการสร้างเครือข่ายรูปแบบประชารัฐกับหน่วยงานในประเทศ
				กิจกรรม 1 จัดตั้งหน่วยฝึกอบรมอาชีวอนามัยและความปลอดภัย คณะสาธารณสุขศาสตร์

<p>1.2.1 โครงการส่งเสริมการเรียนรู้เชิงผลิตภาพ</p>	<p>1.2.2 โครงการพัฒนาทักษะที่จำเป็นในศตวรรษที่ 21</p>	<p>1.2.3 โครงการพัฒนาระบบการเรียนรู้ร่วมกับชุมชน</p>	<p>1.2.4 โครงการประเมินคุณภาพบัณฑิต</p>	<p>1.3.1 โครงการพัฒนาทักษะด้านภาษาสากล</p>	<p>1.4.1 โครงการสร้างเครือข่ายรูปแบบประชารัฐกับหน่วยงานในประเทศ</p>
<p>กิจกรรม 2 ศึกษาดูงานระบบเวชระเบียนและการใช้โปรแกรม JHCIS หรือ HOSxP</p> <p>กิจกรรม 3 สัมมนาการนำเสนอผลงานสหกิจศึกษาและการทวนสอบผลสัมฤทธิ์ทางการศึกษาของนักศึกษา</p> <p>กิจกรรม 4 สัมมนางานวิจัยทางด้านสาธารณสุขศาสตร์</p> <p>กิจกรรม 5 พัฒนาศักยภาพการบันทึกข้อมูลด้านสุขภาพงานเวชระเบียนและเวชสถิติของนักศึกษาสาขาวิชาการจัดการสถานพยาบาล</p> <p>กิจกรรม 6 การพัฒนาศักยภาพนักศึกษาด้านการบริหารจัดการและการพัฒนาคุณภาพสถานพยาบาล</p>	<p>กิจกรรม 2 แข่งขันกีฬาภายในครั้งที่ 15 “เจ้าฟ้าเกมส์”</p> <p>กิจกรรม 3 ปฐมนิเทศนักศึกษาใหม่ คณะสาธารณสุขศาสตร์ ปีการศึกษา 2562</p> <p>กิจกรรม 4 กิจกรรมสาธารณสุขสัมพันธ์ ครั้งที่ 5</p> <p>กิจกรรม 5 แสดงความยินดีกับบัณฑิตคณะสาธารณสุขศาสตร์</p> <p>กิจกรรม 6 อบรมเชิงปฏิบัติการทำลูกประคบสมุนไพร</p>	<p>กิจกรรม 2 อบรมเชิงปฏิบัติการด้านสหกิจศึกษาสาขาวิชาสาธารณสุขศาสตร์</p> <p>กิจกรรม 3 เตรียมความพร้อมอาจารย์นิเทศและพี่เลี้ยงนักศึกษาสหกิจศึกษา</p>			
<p>กิจกรรม 7 ศึกษาการรับรู้สิทธิ์การรักษาพยาบาลของประชาชนตำบลพระอินทราชา อ.บางปะอิน จ.พระนครศรีอยุธยา</p>	<p>กิจกรรม 7 อบรมการสร้าง Facebook Brand & Digital Marketing</p>				

<p>1.2.1 โครงการส่งเสริมการเรียนรู้เชิงผลิตภาพ</p>	<p>1.2.2 โครงการพัฒนาทักษะที่จำเป็นในศตวรรษที่ 21</p>	<p>1.2.3 โครงการพัฒนากระบวนการเรียนรู้ร่วมกับชุมชน</p>	<p>1.2.4 โครงการประเมินคุณภาพบัณฑิต</p>	<p>1.3.1 โครงการพัฒนาทักษะด้านภาษาสากล</p>	<p>1.4.1 โครงการสร้างเครือข่ายรูปแบบประชารัฐกับหน่วยงานในประเทศ</p>
<p>กิจกรรม 8 สร้างเสริมพฤติกรรมสุขภาพนักศึกษา คณะสาธารณสุขศาสตร์</p> <p>กิจกรรม 9 เสริมทักษะทางวิชาการศึกษาดูงานวิชาพื้นฐานอนามัยสิ่งแวดล้อม</p> <p>กิจกรรม 10 เสริมสร้างทักษะทางด้านวิชากายวิภาคศาสตร์และสรีรวิทยา</p> <p>กิจกรรม 11 อบรมเชิงปฏิบัติการ “หลักการและแนวทางปฏิบัติงานทีมเฝ้าระวังสอบสวนเคลื่อนที่เร็ว (SRRT)”</p>					
<p>กิจกรรม 12 ประกวดนวัตกรรมสุขภาพของนักศึกษา คณะสาธารณสุขศาสตร์</p> <p>กิจกรรม 13 เตรียมความพร้อมสอบใบประกอบวิชาชีพสาธารณสุขชุมชน</p>					

สรุปกิจกรรมในแต่ละโครงการ แผนงาน/งาน โครงการ ตามยุทธศาสตร์ที่ 2 การวิจัยและนวัตกรรมเพื่อตอบสนองต่อการแก้ไขปัญหาของท้องถิ่น

VRU	ยุทธศาสตร์ที่ 2 การวิจัยและนวัตกรรมเพื่อตอบสนองต่อการแก้ไขปัญหาของท้องถิ่น		
PH	ยุทธศาสตร์ที่ 2 การส่งเสริมการวิจัยเพื่อแก้ไขปัญหาท้องถิ่น		
รวม	211,210.00	แผ่นดิน	-
		รายได้	211,210.00
	แผนงาน วิจัยและนวัตกรรมเพื่อตอบสนองต่อการแก้ไขปัญหาของท้องถิ่น		
รวม	2 โครงการ 3 กิจกรรม		
	งาน ส่งเสริมงานวิจัยและงานสร้างสรรค์		งาน จัดประชุมวิชาการ
	2.2.1 โครงการส่งเสริมงานวิจัยและงานสร้างสรรค์		2.2.3 โครงการจัดประชุมวิชาการ
	กิจกรรม 1 พัฒนาศักยภาพการทำผลงานเพื่อขอกำหนดตำแหน่งทางวิชาการของอาจารย์คณะสาธารณสุขศาสตร์		กิจกรรม 1 ประชุมวิชาการสุศึกษาแห่งชาติ
	กิจกรรม 2 คัดเลือกนักวิจัยดีเด่น		

สรุปกิจกรรมในแต่ละโครงการ แผนงาน/งาน โครงการ ตามยุทธศาสตร์ที่ 3 การพัฒนางานพันธกิจสัมพันธ์ และถ่ายทอด เผยแพร่โครงการอันเนื่องมาจากพระราชดำริ

VRU	ยุทธศาสตร์ที่ 3 การพัฒนางานพันธกิจสัมพันธ์ และถ่ายทอด เผยแพร่โครงการอันเนื่องมาจากพระราชดำริ		
PH	ยุทธศาสตร์ที่ 3 พัฒนาภาสึเครือข่ายเพื่อสร้างเสริมสุขภาพชุมชน และเป็นสังคมแห่งการเรียนรู้		
รวม	383,160.00	แผ่นดิน	383,160.00
		รายได้	-
	แผนงาน พัฒนางานพันธกิจสัมพันธ์		
รวม	2 โครงการ 4 กิจกรรม		

งาน สร้างเครือข่ายชุมชนนักปฏิบัติ

งาน ส่งเสริมนักศึกษาและพื้นที่พันธกิจสัมพันธ์

3.1.1 โครงการสร้างเครือข่ายชุมชนนักปฏิบัติ
กิจกรรม 1 ปรับเปลี่ยนพฤติกรรมการใช้และป้องกันตนเองจากสารเคมีกำจัดศัตรูพืช ในประชาชนกลุ่มเสี่ยงตำบลสวนพริกไทย
กิจกรรม 2 พัฒนาศักยภาพชุมชนในการช่วยฟื้นคืนชีพขั้นพื้นฐาน CPR ม.2 ต.คลองห้า อ.คลองหลวง จ.ปทุมธานี
กิจกรรม 3 พัฒนารฐานข้อมูลด้านสุขภาพขององค์กรท้องถิ่น (สวนพริกไทย)

3.1.2 โครงการส่งเสริมนักศึกษาและพื้นที่พันธกิจสัมพันธ์
กิจกรรม 1 พัฒนาศักยภาพชุมชนต้นแบบด้านสุขภาพตำบลสวนพริกไทย

สรุปกิจกรรมในแต่ละโครงการ แผนงาน/งาน โครงการ ตายุทธศาสตร์ที่ 4 การส่งเสริมศาสนา ศิลปวัฒนธรรม รณรงค์ สร้างจิตสำนึกทางวัฒนธรรมและการเรียนรู้ต่างวัฒนธรรม อนุรักษ์ฟื้นฟูและเผยแพร่มรดกทางวัฒนธรรม พัฒนาระบบการบริหารจัดการศิลปวัฒนธรรมที่นำไปต่อยอดสู่เศรษฐกิจสร้างสรรค์

VRU	ยุทธศาสตร์ที่ 4 การส่งเสริมศาสนา ศิลปวัฒนธรรม รณรงค์ สร้างจิตสำนึกทางวัฒนธรรมและการเรียนรู้ต่างวัฒนธรรม อนุรักษ์ฟื้นฟูและเผยแพร่มรดกทางวัฒนธรรม พัฒนาระบบการบริหารจัดการศิลปวัฒนธรรมที่นำไปต่อยอดสู่เศรษฐกิจสร้างสรรค์		
PH	ยุทธศาสตร์ที่ 4 เสริมสร้างการทำงานเป็นระบบ เสริมจิตสำนึกทางวัฒนธรรม		
รวม	77,110.00	แผ่นดิน	50,000.00
		รายได้	27,110.00
	แผนงาน การส่งเสริมศาสนา ศิลปวัฒนธรรม รณรงค์สร้างจิตสำนึก		
รวม	1 โครงการ 6 กิจกรรม		

4.1.1 โครงการบริหารจัดการงานส่งเสริมศาสนาทำนุบำรุงศิลปวัฒนธรรมและภูมิปัญญาท้องถิ่น	
กิจกรรม 1	ทำบุญปีใหม่ คณะสาธารณสุขศาสตร์
กิจกรรม 2	สืบสานประเพณีไทย รดน้ำดำหัวเทศกาลสงกรานต์
กิจกรรม 3	วันทาคุณจารย์
กิจกรรม 4	ทำนุบำรุง สืบสานและเผยแพร่ ศิลปวัฒนธรรม การถวายเทียนวันเข้าพรรษา
กิจกรรม 5	รำลึกคุณสมเด็จพระราชบิดา บิดาแห่งการสาธารณสุขไทย
กิจกรรม 6	อนุรักษ์ศิลปวัฒนธรรมประเพณี วันลอยกระทง

สรุปกิจกรรมในแต่ละโครงการ แผนงาน/งาน โครงการ ตามยุทธศาสตร์ที่ 5 การพัฒนาระบบการบริหารจัดการที่เป็นเลิศมีธรรมาภิบาล

VRU	ยุทธศาสตร์ที่ 5 การพัฒนาระบบการบริหารจัดการที่เป็นเลิศมีธรรมาภิบาล						
PH	ยุทธศาสตร์ที่ 5 สร้างระบบการบริหารงานตามหลักธรรมาภิบาลเชิงรุก						
รวม	3,506,499.00	แผ่นดิน	1,205,616.00	รายได้	2,300,883.00		
แผนงาน พัฒนาระบบการบริหารจัดการ							
รวม	7 โครงการ 21 กิจกรรม						
	งาน พัฒนาระบบบริหารสู่ความเป็นเลิศ	งาน พัฒนาประสิทธิภาพการบริหารสำนักงาน	งานมาตรฐานการศึกษาสู่ความเป็นเลิศ	งานสื่อสารองค์กรและการตลาด	งานประชุม	งานพัฒนาสิ่งแวดล้อม	งานจัดหาและพัฒนาทรัพยากรสนับสนุนการจัดการศึกษา วิจัย บริการ
	5.1.1 โครงการพัฒนาระบบการจัดการทรัพยากรสู่ความเป็นเลิศ	5.4.1 โครงการพัฒนาประสิทธิภาพการบริหารสำนักงาน	5.3.1 โครงการมาตรฐานการศึกษาสู่ความเป็นเลิศ	5.4.2 โครงการสื่อสารองค์กรและการตลาด	5.4.3 โครงการประชุม	5.5.1 โครงการพัฒนาสิ่งแวดล้อม	5.6.1 โครงการจัดหาและพัฒนาทรัพยากรสนับสนุนการจัดการศึกษา วิจัย บริการ
	กิจกรรม 1 พัฒนาศักยภาพบุคลากรสังกัดคณะสาธารณสุขศาสตร์	กิจกรรม 1 การบริหารงานสำนักงาน (วัสดุสำนักงาน, วัสดุการศึกษา, ครุภัณฑ์, สาธารณูปโภค, เชื้อเพลิง, ค่าจ้างเหมาบริการ, ซ่อมแซมอาคารสถานที่, ค่าตอบแทนการปฏิบัติงานล่วงเวลา)	กิจกรรม 1 ตรวจสอบประกันคุณภาพการศึกษาระดับคณะและหลักสูตร	กิจกรรม 1 สื่อสารองค์กรและการตลาดแบบบูรณาการ IMC	กิจกรรม 1 ประชุมเชิงปฏิบัติการทำแผนยุทธศาสตร์และแผนปฏิบัติการประจำปีงบประมาณ 2563	กิจกรรม 1 ส่งเสริมการจัดการขยะอย่างยั่งยืนตอบสนองการเป็นคณะสีเขียว (Green Faculty)	กิจกรรม 1 ปรับปรุงห้องสมุดและแหล่งเรียนรู้สารสนเทศคณะสาธารณสุขศาสตร์

<p>5.1.1 โครงการพัฒนาระบบการจัดการทรัพยากรสู่ความเป็นเลิศ</p>	<p>5.4.1 โครงการพัฒนาประสิทธิภาพการบริหารสำนักงาน</p>	<p>5.3.1 โครงการมาตรฐานการศึกษาสู่ความเป็นเลิศ</p>	<p>5.4.2 โครงการสื่อสารองค์กรและการตลาด</p>	<p>5.4.3 โครงการประชุม</p>	<p>5.5.1 โครงการพัฒนาสิ่งแวดล้อม</p>	<p>5.6.1 โครงการจัดหาและพัฒนาทรัพยากรสนับสนุนการจัดการศึกษาวิจัย บริการ</p>
<p>กิจกรรม 2 ศึกษาดำเนินงานคณะสาธารณสุขศาสตร์ ของมหาวิทยาลัยนเรศวร</p>	<p>กิจกรรม 2 การบริหารงานสำนักงาน (วัสดุสำนักงาน, วัสดุการศึกษา, ครุภัณฑ์, สาธารณูปโภค, เชื้อเพลิง, ค่าจ้างเหมาบริการ, ซ่อมแซมอาคารสถานที่, ค่าตอบแทนการปฏิบัติงานล่วงเวลา)</p>	<p>กิจกรรม 2 อบรมการประกันคุณภาพการศึกษา สำหรับนักศึกษาสาขาวิชาสาธารณสุขศาสตร์</p>		<p>กิจกรรม 2 ประชุมเพื่อพัฒนาระบบบริหารจัดการหลักสูตรสาธารณสุขศาสตรบัณฑิต สาขาวิชาสาธารณสุขศาสตร์</p>		<p>กิจกรรม 2 สร้างอาคารชั่วคราวสำหรับนักศึกษา</p>
		<p>กิจกรรม 3 อบรมเชิงปฏิบัติการประกันคุณภาพการจัดการศึกษา</p>		<p>กิจกรรม 3 ประชุมเพื่อพัฒนาระบบบริหารจัดการหลักสูตรสาธารณสุขศาสตรบัณฑิต สาขาวิชาการจัดการสถานพยาบาล</p>		<p>กิจกรรม 3 วัสดุและครุภัณฑ์ห้องปฏิบัติการปฐมพยาบาล</p>

<p>5.1.1 โครงการพัฒนาระบบการจัดการทรัพยากรสู่ความเป็นเลิศ</p>	<p>5.4.1 โครงการพัฒนาประสิทธิภาพการบริหารสำนักงาน</p>	<p>5.3.1 โครงการมาตรฐานการศึกษาสู่ความเป็นเลิศ</p>	<p>5.4.2 โครงการสื่อสารองค์กรและการตลาด</p>	<p>5.4.3 โครงการประชุม</p>	<p>5.5.1 โครงการพัฒนาสิ่งแวดล้อม</p>	<p>5.6.1 โครงการจัดหาและพัฒนาทรัพยากรสนับสนุนการจัดการศึกษาวิจัย บริการ</p>
				<p>กิจกรรม 4 ประชุมเพื่อพัฒนาระบบบริหารจัดการหลักสูตรสาธารณสุขศาสตรมหาบัณฑิต สาขาวิชาการจัดการระบบสุขภาพ</p>		<p>กิจกรรม 4 ครุภัณฑ์สำหรับการจัดการเรียนการสอน คณะสาธารณสุขศาสตร์</p>
				<p>กิจกรรม 5 ประชุมเพื่อพัฒนาระบบบริหารจัดการหลักสูตรสาธารณสุขศาสตรบัณฑิต สาขาวิชาอนามัยสิ่งแวดล้อม</p>		<p>กิจกรรม 5 สนับสนุนวัสดุอุปกรณ์ในการฝึกสหกิจศึกษา</p>
				<p>กิจกรรม 6 ประชุมเพื่อพัฒนาระบบบริหารจัดการหลักสูตรสาธารณสุขศาสตรบัณฑิต สาขาวิชาสุขภาพและความงาม</p>		<p>กิจกรรม 6 จัดซื้อวัสดุ เครื่องมือและครุภัณฑ์ ห้องปฏิบัติการ พื้นฐานทางด้านสุขภาพและความงาม</p>



แผนดำเนินโครงการ/การใช้จ่ายงบประมาณ
ประจำปีงบประมาณ พ.ศ.2562

แผนปฏิบัติการ คณะสาธารณสุขศาสตร์ ประจำปีงบประมาณ 2562

ยุทธศาสตร์/แผนงาน/โครงการ/ กิจกรรม	งบประมาณรายจ่ายประจำปีงบประมาณ พ.ศ. 2562																														
	เงินแผ่นดิน										เงินรายได้										รวมทั้งสิ้น										
	งบบุคลากร	งบดำเนินงาน				งบอุดหนุน	งบอุดหนุน	รวม	งบบุคลากร	งบดำเนินงาน				งบอุดหนุน	งบอุดหนุน	รวม	งบบุคลากร งบ	งบบุคลากร	งบดำเนินงาน				งบอุดหนุน	งบอุดหนุน	รวม	ไตรมาสที่ 1 (ม.ค.-ก.ค.62)	ไตรมาสที่ 2 (ก.ค.-ก.ค.62)	ไตรมาสที่ 3 (ก.ย.-ธ.ค.62)	ไตรมาสที่ 4 (ธ.ค.-ก.ย.62)	ผู้รับผิดชอบ	
สนับสนุน		ไว้สะสม	วิจัย	งบรายการอื่น	งบดำเนินงาน					ไว้สะสม	วิจัย	งบรายการอื่น	งบดำเนินงาน						ไว้สะสม	วิจัย	งบรายการอื่น	งบดำเนินงาน									ไว้สะสม
งานจัดหาและพัฒนาทรัพยากรคนในแผนการจัดการศึกษา 7 ข้อ ปีการศึกษา 5.6.1 โครงการจัดหาและพัฒนาทรัพยากรคนในแผนการจัดการศึกษา 7 ข้อ ปีการศึกษา																															
กิจกรรม 1 ปรับปรุงห้องสมุดและห้องเรียนสู่การสมทบคณะ สาธารณสุขศาสตร์	-	-	-	-	-	-	-	-	-	-	380,000	20,000	-	-	-	-	400,000	-	-	380,000	20,000	-	-	-	-	-	-	400,000		ก.ย.62	อ.ศ.ธรรมากร ฐิติ พรสุข
กิจกรรม 2 สร้างอาคารชั่วคราวสำหรับนักศึกษา	-	-	286,238	-	-	-	-	-	286,238	-	-	651,115	-	-	-	651,115	-	-	286,238	651,115	-	-	-	-	-	-	937,353	ก.ค.61	ก.ค.62		ส.น.สำนักงานคณะ สาธารณสุขศาสตร์
กิจกรรม 3 วัสดุและครุภัณฑ์เพื่อปฏิบัติการประชุมภายใน	-	-	-	-	-	-	-	-	-	-	-	42,592	-	-	-	42,592	-	-	-	42,592	-	-	-	-	-	-	42,592	ก.ค.61			อ.ศ.ศิริกมล วัฒนศิริ
กิจกรรม 4 ครุภัณฑ์สำหรับการเรียนการสอน คณะ สาธารณสุขศาสตร์	-	-	-	-	-	-	-	182,200	182,200	-	-	-	-	-	-	-	-	-	-	-	-	-	-	-	-	182,200	182,200	ก.ค.61			ส.น.สำนักงานคณะ สาธารณสุขศาสตร์
กิจกรรม 5 สนับสนุนวัสดุอุปกรณ์ในการฝึกสหกิจศึกษา	-	-	-	100,000	-	-	-	-	100,000	-	-	-	-	-	-	-	-	-	-	-	100,000	-	-	-	-	-	100,000		พ.ค.62		อ.ศ.ศุภดี วัฒนศิริ
กิจกรรม 6 จัดซื้อวัสดุ เครื่องมือและครุภัณฑ์เพื่อปฏิบัติการ ที่ฐานบึงกุ่มสุขภาพและความงาม	-	-	-	87,748	-	-	-	-	87,748	-	-	-	-	-	-	-	-	-	-	-	87,748	-	-	-	-	-	87,748		ก.ค.62		อ.ศ.ชุตินันท์ วัฒนศิริ อ.ศ.กัญญา วัฒนศิริ
รวมงบประมาณแผนงาน	-	38,400	605,218	486,638	-	24,200	-	182,200	1,336,656	-	277,700	673,180	1,224,953	-	-	-	2,175,833	-	-	277,700	1,128,578	1,711,591	-	24,200	-	182,200	3,512,489				
รวมงบประมาณทั้งสิ้นทุกแผนงาน	-	225,200	839,448	653,852	-	74,200	-	182,200	1,974,900	-	586,770	1,175,964	1,622,666	-	-	-	3,385,400	-	-	773,570	1,871,287	2,270,883	-	74,200	-	182,200	5,360,300				

เสนอเพื่อพิจารณา

เห็นควรอนุมัติ

เห็นควรอนุมัติตามเสนอ

อนุมัติ

.....
(ผู้ช่วยศาสตราจารย์อริย์ สงวนเชื้อ)
คณบดีคณะสาธารณสุขศาสตร์
...../...../.....

.....
(นางงอภิญญา สมณะ)
ผู้อำนวยการกองนโยบายแผน
...../...../.....

.....
(ผู้ช่วยศาสตราจารย์เชษฐา ความสุนทร)
รองอธิการบดี
...../...../.....

.....
(อ.ศ.สุพจน์ ทรายแก้ว)
รักษาการแทนอธิการบดี
...../...../.....