

แผนปฏิบัติการ ประจำปีงบประมาณ พ.ศ. 2561 กอนนโยบายและแผน



มหาวิทยาลัยราชภัฏวไลยอลงกรณ์ ในพระบรมราชูปถัมภ์ จังหวัดปทุมธานี
ตุลาคม 2560



ประจำปีงบประมาณ
2561



แผนปฏิบัติการ
ประจำปีงบประมาณ พ.ศ. 2561
กองนโยบายและแผน

มหาวิทยาลัยราชภัฏอุบลราชธานี ในพระบรมราชูปถัมภ์ จังหวัดอุบลราชธานี
ตุลาคม 2560

คำนำ

กองนโยบายและแผน สำนักงานอธิการบดี เป็นหน่วยงานที่ดำเนินการในด้านการสนับสนุนการจัดการศึกษา ในด้านการจัดทำงบประมาณแผน การเบิกงบประมาณ การจัดทำแผนปฏิบัติการของมหาวิทยาลัย การจัดทำสารสนเทศ ตลอดจนการติดตามผลการดำเนินงานของแผนงานโครงการ

ในปีงบประมาณ พ.ศ. 2561กองนโยบายและแผน ได้จัดตั้งแผนงานโครงการต่าง ๆ ในการสนับสนุนการพัฒนาของมหาวิทยาลัยบรรจุอยู่ในแผนปฏิบัติการกองนโยบายและแผนฉบับนี้ และขอขอบคุณทุกภาคส่วนที่มีส่วนร่วมในการดำเนินการจัดทำแผนปฏิบัติการกองนโยบายและแผน ประจำปีงบประมาณ พ.ศ. 2561สำเร็จ ลุล่วงด้วยดีและขับเคลื่อนให้บรรลุเป้าประสงค์ตามที่วางไว้

(นางนงลักษณ์ สมณะ)

ผู้อำนวยการกองนโยบายแผน

สารบัญ

หน้า

ส่วนที่ 1 ข้อมูลทั่วไป	
ความเป็นมาปรัชญา วิสัยทัศน์	4
พันธกิจเป้าประสงค์ ประเด็นยุทธศาสตร์กองนโยบายและแผน	5
โครงสร้างการแบ่งส่วนของกองนโยบายและแผน	6
ตัวชี้วัดของเป้าประสงค์และผู้รับผิดชอบ	8
ความเชื่อมโยงยุทธศาสตร์ของมหาวิทยาลัยกับยุทธศาสตร์กองนโยบายและแผน	9
โครงการแผนปฏิบัติการภายใต้ประเด็นยุทธศาสตร์และยุทธศาสตร์การพัฒนา	15
แผนงานที่ 1 การผลิตบัณฑิต (Productive Learning)	
แผนงานที่ 2 แผนงานวิจัยและนวัตกรรมเพื่อตอบสนองต่อการแก้ไขปัญหาของท้องถิ่น	
แผนงานที่ 3 แผนงานพัฒนางานพันธกิจสัมพันธ์	
แผนงานที่ 5 การพัฒนาระบบการบริหารจัดการ	
สรุปงบประมาณจำแนกตามโครงการ กิจกรรม ประจำปีงบประมาณ พ.ศ.2561	21
ส่วนที่ 2 แผนดำเนินโครงการ/แผนการใช้จ่ายงบประมาณ	25
ส่วนที่ 3 รายละเอียดโครงการประจำปีงบประมาณ พ.ศ.2561	31

ส่วนที่ 1 ข้อมูลทั่วไป

ความเป็นมา

กองนโยบายและแผน เดิมเป็นแผนกแผนงานและประเมินผล โดยมีหัวหน้าแผนก เป็นผู้รับผิดชอบ ซึ่งเป็นแผนกหนึ่งที่อยู่ในความรับผิดชอบของรองผู้อำนวยการฝ่ายบริหาร ตามพระราชบัญญัติวิทยาลัยครู พ.ศ. 2518 ต่อมามีการแก้ไขพระราชบัญญัติวิทยาลัยครู พ.ศ. 2518 เป็นพระราชบัญญัติวิทยาลัยครู (ฉบับที่ 2) พ.ศ. 2527 และได้ยกฐานะขึ้นเป็นกองนโยบายและแผน โดยมีหัวหน้ากองนโยบายและแผนเป็นผู้รับผิดชอบ ซึ่งมีฐานะเทียบเท่าคณะ เมื่อวันที่ 14 กุมภาพันธ์ 2535 พระบาทสมเด็จพระปรมินทรมหาภูมิพลอดุลยเดช ทรงพระกรุณาโปรดเกล้าฯ พระราชทานนาม “สถาบันราชภัฏ” แทนชื่อ “วิทยาลัยครู” นับว่าเป็นพระมหากรุณาธิคุณเป็นล้นพ้นหาที่เปรียบมิได้ วันที่ 25 มกราคม 2538 ประกาศใช้พระราชบัญญัติสถาบันราชภัฏ พ.ศ. 2538 หัวหน้ากองนโยบายและแผน จึงปรับเปลี่ยนเป็นผู้อำนวยการกองนโยบาย วันที่ 15 มิถุนายน พ.ศ. 2547 สถาบันราชภัฏได้ยกฐานะเป็นมหาวิทยาลัยราชภัฏ ยังผลให้มีการปรับโครงสร้างการบริหารจัดการภายในมหาวิทยาลัย สำนักงานนโยบายและแผนมีฐานะเทียบเท่ากองภายในสำนักงานอธิการบดีและใช้ชื่อว่า กองนโยบายและแผน โดยมีผู้อำนวยการกองนโยบายและแผนเป็นผู้รับผิดชอบภายใต้การกำกับดูแลของ รองอธิการบดีสำนักงานตั้งอยู่ ชั้น 3 อาคาร 100 ปี สมเด็จพระศรีนครินทร์ มหาวิทยาลัยราชภัฏวไลยอลงกรณ์ พระบรมราชูปถัมภ์ ตำบลคลองหนึ่ง อำเภอคลองหลวง จังหวัดปทุมธานี 13180 โทรศัพท์ 0-2529-0674 – 7 ต่อ 330, 473 และ 0-529-1979 และโทรสาร 0-2529-1979

ปรัชญา(Philosophy) :

“กองนโยบายและแผน สำนักงานอธิการบดี เป็นหน่วยงานสนับสนุนภารกิจของมหาวิทยาลัย พัฒนาการบริการที่รวดเร็ว ถูกต้อง ประทับใจ”

วิสัยทัศน์(Vision):

กองนโยบายและแผน จะเป็นหน่วยงานที่สนับสนุนการบริหารจัดการของมหาวิทยาลัย ตามแนวนโยบายของยุทธศาสตร์การพัฒนาที่สอดคล้องกับแผนปฏิบัติราชการ โดยใช้เทคโนโลยีสารสนเทศเกิดประสิทธิภาพสูงสุด

พันธกิจ (Mission) :

1. วิเคราะห์ วางแผนและพัฒนานโยบายของมหาวิทยาลัย
2. จัดทำแผนกลยุทธ์ในการบริหารจัดการงบประมาณแบบมุ่งเน้นผลงานโดยการมีส่วนร่วม
3. กำกับ ติดตาม และประเมินผล การใช้จ่ายงบประมาณตามโครงการของหน่วยงานภายในมหาวิทยาลัย
4. จัดทำข้อมูลสารสนเทศของมหาวิทยาลัย

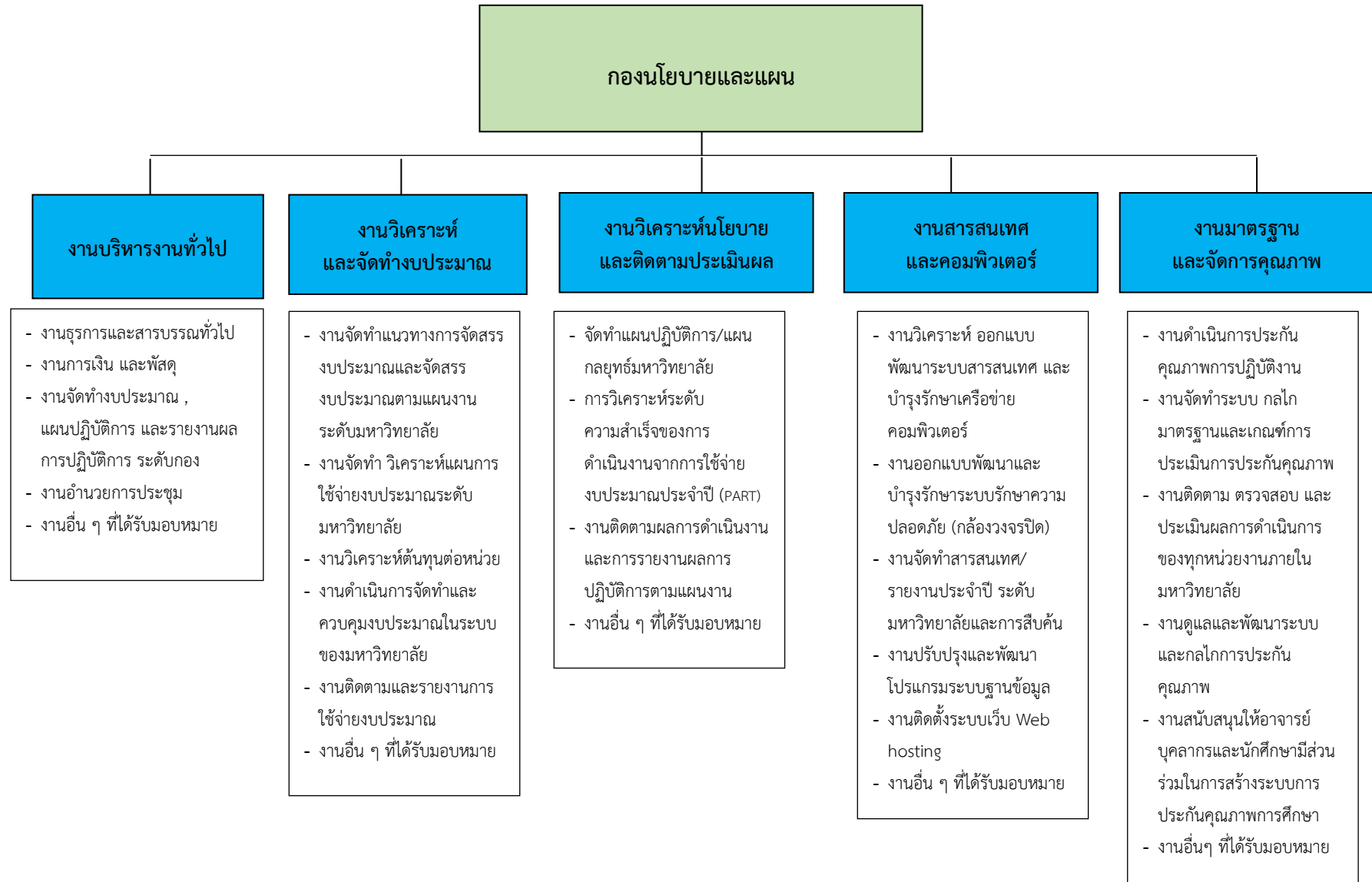
เป้าประสงค์ (Goals) :

1. เพื่อจัดทำแผนพัฒนามหาวิทยาลัย ระยะสั้น และระยะยาว อย่างเป็นระบบ
2. เพื่อจัดทำระบบงบประมาณให้มีความสอดคล้อง กับแผนพัฒนา และปฏิบัติการของมหาวิทยาลัย และมีประสิทธิภาพในการติดตามประเมินผล
3. เพื่อพัฒนาฐานข้อมูลสารสนเทศเพื่อการบริหาร ให้มีความถูกต้อง และสามารถให้บริการค้นข้อมูลได้รวดเร็ว
4. เพื่อสนับสนุน และผลักดันให้หน่วยงานภายในมหาวิทยาลัยทำงานเป็นทีม และมีการวางแผนเพิ่มประสิทธิภาพการดำเนินงาน

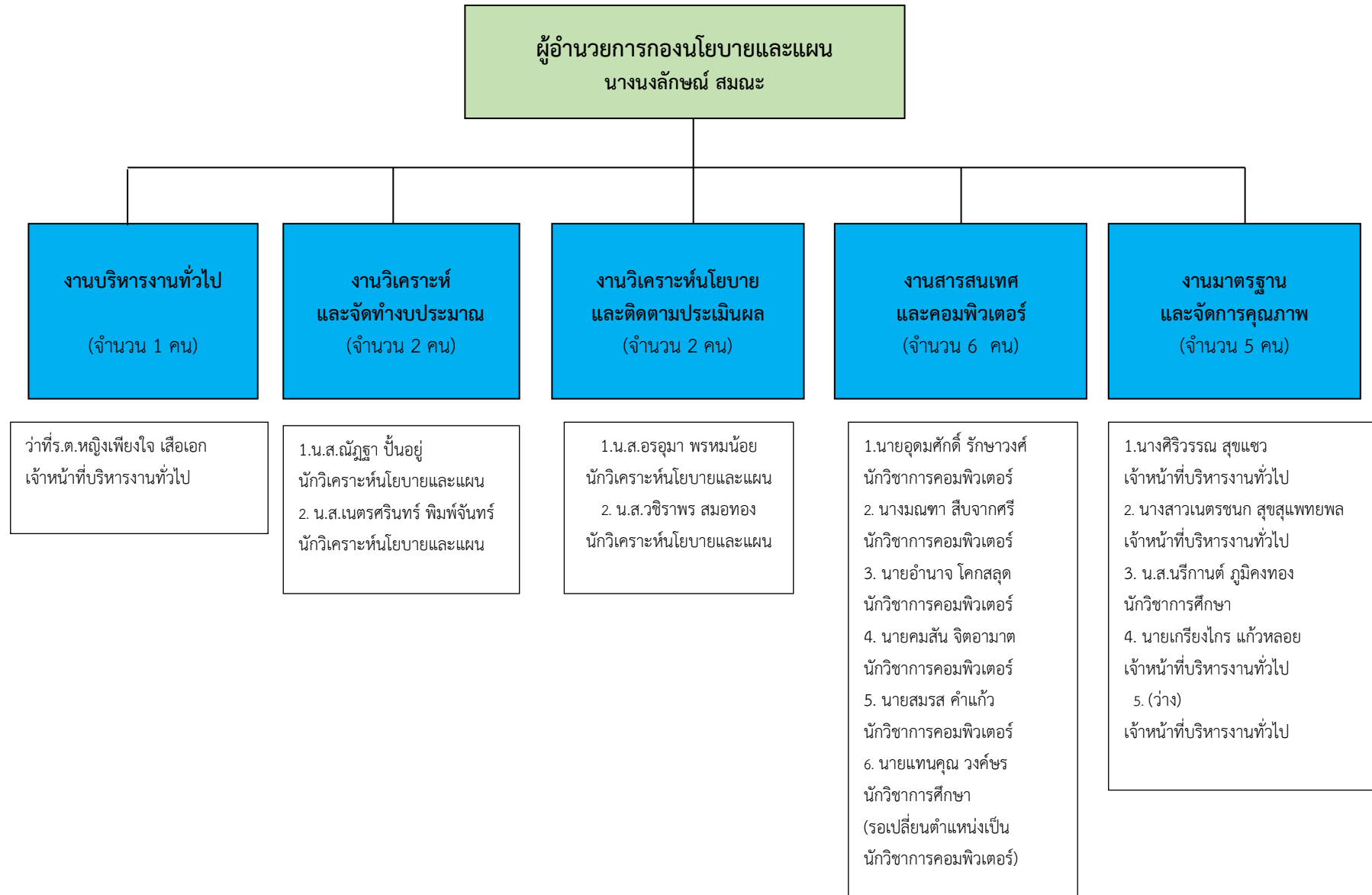
ประเด็นยุทธศาสตร์กองนโยบายและแผน

1. การพัฒนาคุณภาพบัณฑิตตรงตามความต้องการของสังคม การพัฒนาเศรษฐกิจ และพร้อมเข้าสู่ประชาคมอาเซียน
2. การผลิตผลงานวิจัยและงานสร้างสรรค์ที่มีคุณภาพ เป็นที่ยอมรับในระดับชาติ นานาชาติ
3. การให้บริการวิชาการแก่สังคม ท้องถิ่น ชุมชน สถานประกอบการ
4. การทำนุบำรุง เผยแพร่ สืบสาน ศิลปวัฒนธรรมของท้องถิ่น และของชาติ
5. การบริหารและการพัฒนาสถาบันการยกระดับคุณภาพและมาตรฐานการศึกษา

โครงสร้างกองนโยบายและแผน



บุคลากรกองนโยบายและแผน



ตัวชี้วัดของเป้าประสงค์และผู้รับผิดชอบ

เป้าประสงค์และตัวชี้วัดความสำเร็จ	ค่าเป้าหมาย	ผู้รับผิดชอบ
เป้าประสงค์ที่ 5 มหาวิทยาลัยมีคุณภาพ มาตรฐาน โปร่งใส และธรรมาภิบาลตอบสนองต่อความต้องการประเทศ และเป็นที่ยอมรับต่อประชาชน		
KPI 5.5 การใช้จ่ายงบประมาณตามแผนที่กำหนด	ร้อยละ 90	งานวิเคราะห์และจัดทำงบประมาณ
KPI 5.6 สัดส่วนงบลงทุนแผ่นดินและงบรายได้ต้องงบประมาณทั้งหมด	1 : 5	งานวิเคราะห์และจัดทำงบประมาณ
KPI 5.7 สัดส่วนงบประมาณแผ่นดินต้องงบประมาณรายได้	60 : 40	งานวิเคราะห์และจัดทำงบประมาณ
KPI 5.9 ร้อยละของผลการประเมินการประกันคุณภาพการศึกษาระดับคณะ และมหาวิทยาลัยภายในตามเกณฑ์ สกอ.เพิ่มขึ้น	ร้อยละ 3	งานมาตรฐานและจัดการคุณภาพ

ความเชื่อมโยง

1. ตารางแสดงความเชื่อมโยงของแผนกลยุทธ์มหาวิทยาลัยราชภัฏวไลยอลงกรณ์ ในพระบรมราชูปถัมภ์ พ.ศ.2559 – 2564

นโยบายรัฐบาล	แผนพัฒนาเศรษฐกิจและสังคมแห่งชาติ ฉบับที่ 12	รัฐมนตรีว่าการกระทรวงศึกษาธิการ (พลเอกดาวพงษ์ รัตนสุวรรณ)	นโยบายคณะกรรมการการอุดมศึกษา	กรอบแผนอุดมศึกษาระยะยาว ฉบับที่ 2 (พ.ศ. 2551- 2565)	แผนพัฒนาการศึกษา ระดับอุดมศึกษา ฉบับที่ 11(พ.ศ. 2555 - 2559)	นโยบายสภามหาวิทยาลัยราชภัฏวไลยอลงกรณ์ฯ	แผนกลยุทธ์ มหาวิทยาลัยราชภัฏวไลยอลงกรณ์ฯ	แผนปฏิบัติการ มหาวิทยาลัยราชภัฏวไลยอลงกรณ์ฯ
	<p>ยุทธศาสตร์ 6 การบริหารจัดการในภาครัฐ การป้องกัน การทุจริตประพฤติมิชอบและธรรมาภิบาล</p> <p>แนวทางพัฒนา</p> <p>1. ปรับปรุงโครงสร้าง หน่วยงาน บทบาท ภารกิจ และคุณภาพบุคลากร ภาครัฐให้มีความโปร่งใส ทันสมัย คล่องตัว มีขนาดเหมาะสมเกิดความคุ้มค่า</p> <p>2. ปรับปรุงกระบวนการงบประมาณ และ</p>		<p>นโยบายข้อที่ 1 การลงทุนพัฒนาประเทศผ่านสถาบันอุดมศึกษามีกลไกการดำเนินงานใน 3 โครงการ ได้แก่</p> <p>1.1 โครงการพัฒนาสถาบันอุดมศึกษากลุ่มใหม่เพื่อให้ได้มาตรฐานการอุดมศึกษาและเตรียมความพร้อมสู่การเป็นประชาคมอาเซียน</p> <p>1.2 โครงการขับเคลื่อนมหาวิทยาลัยสู่มหาวิทยาลัยระดับ</p>	<p>ประเด็นทิศทาง 9 ข้อ</p> <p>2. การแก้ไขปัญหาอุดมศึกษาปัจจุบัน - การจัดสถาบันอุดมศึกษา 4 กลุ่ม</p> <p>3. ธรรมาภิบาลและบริหารจัดการ</p> <p>4.การพัฒนาขีดความสามารถในการแข่งขันของประเทศ</p> <p>5. การเงิน</p> <p>6.การพัฒนาบุคลากรในอุดมศึกษา</p> <p>- การพัฒนา มหาวิทยาลัยรัฐ</p>	<p>ยุทธศาสตร์ 1 เปลี่ยนระบบการนำองค์กรให้ขับเคลื่อนอุดมศึกษาแบบองค์รวม</p> <p>ยุทธศาสตร์ 2 พัฒนาอาจารย์ให้เป็นมืออาชีพและพัฒนาระบบมืออาชีพให้เป็นอาจารย์</p> <p>ยุทธศาสตร์ 4 ปฏิรูปการเงินอุดมศึกษาเพื่อขับเคลื่อนสถาบันอย่างก้าวกระโดด</p>	<p>นโยบายข้อ 4 พัฒนามหาวิทยาลัยขนาดกลาง</p> <p>นโยบายข้อ 5 พัฒนาการบริหารจัดการในมหาวิทยาลัย</p>	<p>ยุทธศาสตร์ 5 การบริหารการพัฒนา มหาวิทยาลัยเพื่อความเป็นเลิศสู่สากล</p> <p>กลยุทธ์</p> <p>5.1 ดึงดูดบุคลากรที่มีความสามารถให้เข้าทำงานในมหาวิทยาลัยพัฒนาเพิ่มขึ้นขีดสมรรถนะของบุคลากรอย่างต่อเนื่องทันต่อความเปลี่ยนแปลง</p> <p>5.2 ปรับปรุงกฎหมาย ระเบียบข้อบังคับ จัดการฝึกอบรมและ</p>	<p>ยุทธศาสตร์ 5 การพัฒนาระบบการบริหารจัดการที่เป็นเลิศมีธรรมาภิบาล</p> <p>กลยุทธ์</p> <p>5.1 ดึงดูดบุคลากรที่มีความสามารถให้เข้าทำงานในมหาวิทยาลัยพัฒนาขีดสมรรถนะของบุคลากรอย่างต่อเนื่องทันต่อความเปลี่ยนแปลง</p> <p>5.2 ปรับปรุงกฎหมาย ระเบียบข้อบังคับ จัดการฝึกอบรมและพัฒนาที่มุ่งเน้น</p>

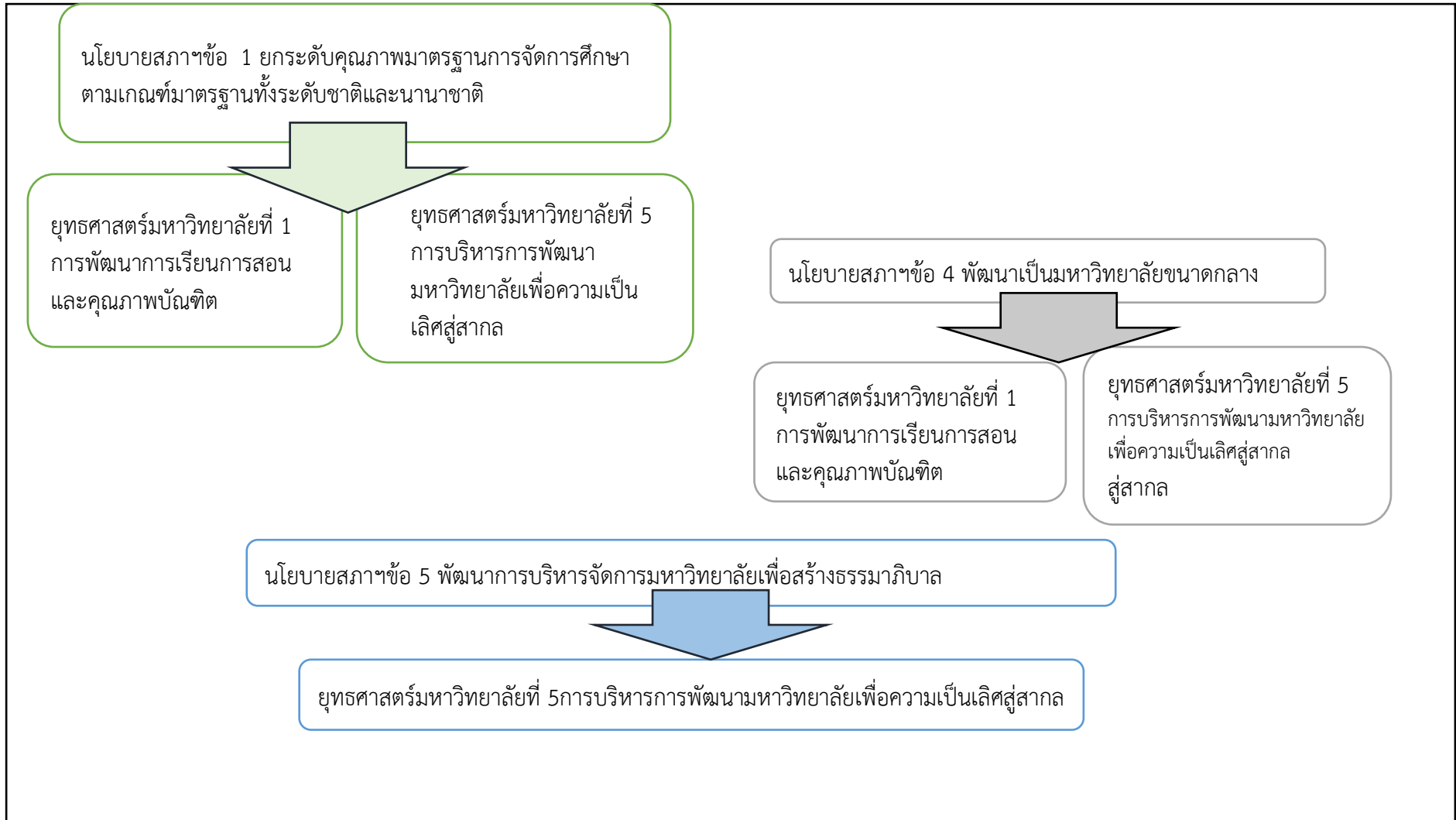
นโยบายรัฐบาล	แผนพัฒนาเศรษฐกิจและสังคมแห่งชาติ ฉบับที่ 12	รัฐมนตรีว่าการกระทรวงศึกษาธิการ (พลเอกดาวพงษ์ รัตนสุวรรณ)	นโยบายคณะกรรมการการอุดมศึกษา	กรอบแผนอุดมศึกษาระยะยาว ฉบับที่ 2 (พ.ศ. 2551- 2565)	แผนพัฒนาการศึกษา ระดับอุดมศึกษา ฉบับที่ 11(พ.ศ. 2555 - 2559)	นโยบายสภามหาวิทยาลัยราชภัฏวไลยอลงกรณ์ฯ	แผนกลยุทธ์ มหาวิทยาลัยราชภัฏวไลยอลงกรณ์ฯ	แผนปฏิบัติการ มหาวิทยาลัยราชภัฏวไลยอลงกรณ์ฯ
	<p>สร้างกลไกในการติดตามตรวจสอบการเงิน การคลัง ภาครัฐ</p> <p>5. ป้องกันและปราบปรามการทุจริตและประพฤติมิชอบ</p> <p>6. ปฏิรูปกฎหมายและกระบวนการยุติธรรมให้มีความทันสมัย เป็นธรรม และสอดคล้องกับข้อบังคับสากลหรือข้อตกลงระหว่างประเทศ</p> <p>แผนงานโครงการ</p> <p>2. การปฏิรูปการพัฒนาข้าราชการ</p> <p>3. การเพิ่มประสิทธิภาพและคุณภาพการ</p>		<p>โลก</p> <p>1.3 โครงการพัฒนาศักยภาพของทรัพยากรมนุษย์ในอุดมศึกษาเพื่อรองรับการเปลี่ยนแปลงของบริบทโลก</p>	กลุ่มใหม่			<p>พัฒนาที่มุ่งเน้นการปฏิบัติการ เสริมสร้างธรรมาภิบาลและเป็นมหาวิทยาลัยที่รับผิดชอบต่อสังคม</p> <p>5.3 พัฒนา มหาวิทยาลัยให้เป็น มหาวิทยาลัยสีเขียว ที่มีสุนทรีย์ การอนามัยสุขภาพ และการจัดการสิ่งแวดล้อมที่ดี และมีความพร้อมด้านอาคารสถานที่</p> <p>5.4 จัดหาและพัฒนาทรัพยากร สนับสนุน การเรียนรู้ เทคโนโลยี สารสนเทศ สิ่งอำนวยความสะดวก และบริการชั้น</p>	<p>การปฏิบัติ การเสริมสร้างธรรมาภิบาล และ เป็นมหาวิทยาลัยที่รับผิดชอบต่อสังคม และได้</p> <p>มาตรฐานสากล</p> <p>5.3 พัฒนา มหาวิทยาลัยให้เป็น มหาวิทยาลัยสีเขียว ที่มีสุนทรีย์ การอนามัยสุขภาพ และการจัดการสิ่งแวดล้อมที่ดี และมีความพร้อมด้านอาคาร</p> <p>สถานที่5.4 จัดหาและพัฒนา ทรัพยากรสนับสนุน การเรียนรู้ เทคโนโลยี สารสนเทศ สิ่ง</p>

นโยบายรัฐบาล	แผนพัฒนาเศรษฐกิจและสังคมแห่งชาติ ฉบับที่ 12	รัฐมนตรีว่าการกระทรวงศึกษาธิการ (พลเอกดาวพงษ์ รักษาสวรรค์)	นโยบายคณะกรรมการการอุดมศึกษา	กรอบแผนอุดมศึกษาระยะยาว ฉบับที่ 2 (พ.ศ. 2551- 2565)	แผนพัฒนาการศึกษา ระดับอุดมศึกษา ฉบับที่ 11(พ.ศ. 2555 - 2559)	นโยบายสภามหาวิทยาลัยราชภัฏวไลยอลงกรณ์ฯ	แผนกลยุทธ์ มหาวิทยาลัยราชภัฏวไลยอลงกรณ์ฯ	แผนปฏิบัติการ มหาวิทยาลัยราชภัฏวไลยอลงกรณ์ฯ
	<p>บริหารงานแห่งรัฐ</p> <p>4. การปรับปรุงกฎหมายเพื่อวางระบบการบริหารจัดการงบประมาณเชิงพื้นที่</p> <p>5. การบูรณาการโครงสร้างพื้นฐานทางด้านเทคโนโลยีสารสนเทศการสื่อสาร(Information and communication Technology / ICT) สำหรับภาครัฐ (Government Shared Infrastructure)</p> <p>9. การสร้างกลไก “ยับยั้ง” และ “สร้างความตระหนักรู้” เพื่อป้องกันการ</p>						<p>พื้นฐานภายในมหาวิทยาลัยให้พร้อมต่อการเป็น Semi residential University</p>	<p>อำนวยความสะดวกและบริการขั้นพื้นฐานภายในมหาวิทยาลัยให้พร้อมต่อการเป็น Semi residential University</p>

นโยบายรัฐบาล	แผนพัฒนาเศรษฐกิจและสังคมแห่งชาติ ฉบับที่ 12	รัฐมนตรีว่าการกระทรวงศึกษาธิการ (พลเอกดาวพงษ์ รัตนสุวรรณ)	นโยบายคณะกรรมการการอุดมศึกษา	กรอบแผนอุดมศึกษาระยะยาว ฉบับที่ 2 (พ.ศ. 2551- 2565)	แผนพัฒนาการศึกษา ระดับอุดมศึกษา ฉบับที่ 11(พ.ศ. 2555 - 2559)	นโยบายสภามหาวิทยาลัยราชภัฏวไลยอลงกรณ์ฯ	แผนกลยุทธ์ มหาวิทยาลัยราชภัฏวไลยอลงกรณ์ฯ	แผนปฏิบัติการ มหาวิทยาลัยราชภัฏวไลยอลงกรณ์ฯ
	<p>ทุจจริต</p> <p>10. การพัฒนากระบวนการจัดทำนโยบายสาธารณะ รวมถึงกฎหมายกฎระเบียบ ให้มีคุณภาพและมีส่วนร่วมจากทุกภาคส่วน</p>							
			<p>นโยบายข้อ 3 การประกันคุณภาพการศึกษา และการส่งเสริมสถาบันอุดมศึกษาสู่ความเป็นเลิศ ส่งเสริมสนับสนุนให้สถาบันอุดมศึกษาได้พัฒนาระบบประกันคุณภาพภายในของตนเอง ทั้งในระดับหลักสูตร คณะ</p>			<p>นโยบายข้อ 1 ยกระดับคุณภาพมาตรฐานการจัดการศึกษาตามเกณฑ์มาตรฐาน</p>	<p>ยุทธศาสตร์ 5 การบริหารการพัฒนา มหาวิทยาลัยเพื่อความเป็นเลิศสู่สากล</p> <p>กลยุทธ์ 5.2 ปรับปรุงกฎหมาย ระเบียบ ข้อบังคับ จัดการฝึกอบรมและ พัฒนาที่มุ่งเน้น การปฏิบัติการ เสริมสร้างธรรมา-</p>	<p>ยุทธศาสตร์ 5 การบริหารการพัฒนา มหาวิทยาลัยเพื่อความเป็นเลิศสู่สากล</p> <p>กลยุทธ์ 5.2 ปรับปรุงกฎหมาย ระเบียบ ข้อบังคับ จัดการฝึกอบรมและ พัฒนาที่มุ่งเน้น การปฏิบัติการ เสริมสร้างธรรมา-</p>

นโยบายรัฐบาล	แผนพัฒนาเศรษฐกิจและสังคมแห่งชาติ ฉบับที่ 12	รัฐมนตรีว่าการกระทรวงศึกษาธิการ (พลเอกดาวพงษ์ รัตนสุวรรณ)	นโยบายคณะกรรมการการอุดมศึกษา	กรอบแผนอุดมศึกษาระยะยาว ฉบับที่ 2 (พ.ศ. 2551- 2565)	แผนพัฒนาการศึกษา ระดับอุดมศึกษา ฉบับที่ 11(พ.ศ. 2555 - 2559)	นโยบายสภามหาวิทยาลัยราชภัฏวไลยอลงกรณ์ฯ	แผนกลยุทธ์ มหาวิทยาลัยราชภัฏวไลยอลงกรณ์ฯ	แผนปฏิบัติการ มหาวิทยาลัยราชภัฏวไลยอลงกรณ์ฯ
			สถาบัน โดยมุ่งเน้นการพัฒนาตามศักยภาพและบริบทของแต่ละกลุ่มสถาบัน				ภิบาลและเป็นมหาวิทยาลัยที่รับผิดชอบต่อสังคม	ภิบาลและเป็นมหาวิทยาลัยที่รับผิดชอบต่อสังคม

2. ความเชื่อมโยงนโยบายสภามหาวิทยาลัยกับแผนของกองนโยบายและแผน



โครงการแผนปฏิบัติการภายใต้ประเด็นยุทธศาสตร์และกลยุทธ์การพัฒนา

แผนงานที่ 1 การผลิตบัณฑิต (Productive Learning)

กลยุทธ์	โครงการหลัก	ตัวชี้วัด	ค่าเป้าหมาย	กิจกรรมหลัก/กิจกรรมย่อย	งบประมาณ	ผู้รับผิดชอบ	ระยะเวลาการดำเนินงาน
1.3 ส่งเสริม สนับสนุน พัฒนาสมรรถนะ ทักษะด้าน ภาษาสากล	1.3.1 โครงการพัฒนา ทักษะการเรียนรู้ ด้านภาษาสากล	1.3.1.1 ค่าเฉลี่ยพึงพอใจ ของนักศึกษา 1.3.1.2 จำนวนนักศึกษาที่ เข้าร่วมการอบรมด้าน ภาษา	> 4.51 1,000 คน	โครงการพัฒนาทักษะการเรียนรู้ด้าน ภาษาสากล กิจกรรม 1. พัฒนาทักษะภาษาและคำย ภาษาอังกฤษ (นักเรียนมัธยมศึกษาปีที่ 3 และ ปีที่6)	<u>งบแผ่นดิน</u> รายจ่ายอื่น 2,367,200.-	เพียงใจ	ต.ค.60 -30 ก.ย.61

แผนงานที่ 2 แผนงานวิจัยและนวัตกรรมเพื่อตอบสนองต่อการแก้ไขปัญหาของท้องถิ่น

กลยุทธ์	โครงการหลัก	ตัวชี้วัด	ค่าเป้าหมาย	กิจกรรมหลัก/กิจกรรมย่อย	งบประมาณ	ผู้รับผิดชอบ	ระยะเวลาการดำเนินงาน
2.3 พัฒนางองค์กรแห่งการ เรียนรู้โดยสร้างชุมชนอุดม ปัญญา	2.3.1 โครงการพัฒนา องค์กรแห่งการเรียนรู้ โดยสร้างชุมชนอุดม ปัญญา	2.3.1.1 ระดับความสำเร็จ ของการพัฒนาองค์กรแห่ง การเรียนรู้โดยสร้างชุมชน อุดมปัญญา	ระดับ 4	กิจกรรม 1 โครงการ QA sharing	<u>งบแผ่นดิน</u> รายจ่ายอื่น 111,840	ศิริวรรณ	ก.พ. 61

แผนงานที่ 3 แผนงานพัฒนางานพันธกิจสัมพันธ์

กลยุทธ์	โครงการหลัก	ตัวชี้วัด	ค่าเป้าหมาย	กิจกรรมหลัก/กิจกรรมย่อย	งบประมาณ	ผู้รับผิดชอบ	ระยะเวลาการดำเนินงาน
3.3 พัฒนาศูนย์เรียนรู้การปฏิรูปการศึกษาสร้างเครือข่ายการพัฒนาครูประจำการแบบ Coaching	3.3.1 โครงการพัฒนาครูประจำการแบบ Coaching และสร้างเครือข่าย ในจังหวัดปทุมธานี และสระแก้ว	ระดับความสำเร็จของการสร้างเครือข่ายชุมชนนักปฏิบัติเพื่อแลกเปลี่ยนเรียนรู้จากภายในหรือภายนอกมหาวิทยาลัยเพื่อพัฒนาครูประจำการแบบ Coaching	ระดับ 4	กิจกรรม 1 พัฒนาศูนย์เรียนรู้การปฏิรูปการศึกษา สร้างเครือข่ายการพัฒนาครูประจำการแบบ Coaching	งบแผ่นดิน รายจ่ายอื่น 750,000	เพียงใจ	ต.ค.60 -30 ก.ย.61

แผนงานที่ 5 การพัฒนาระบบการบริหารจัดการ

กลยุทธ์	โครงการหลัก	ตัวชี้วัด	ค่าเป้าหมาย	กิจกรรมหลัก/กิจกรรมย่อย	งบประมาณ	ผู้รับผิดชอบ	ระยะเวลาการดำเนินงาน
5.2 ปรับปรุง กฎหมายระเบียบ ข้อบังคับ จัดการฝึกอบรมและพัฒนาที่มุ่งเน้นการปฏิบัติ การเสริมสร้างธรรมาภิบาลและ เป็นมหาวิทยาลัยที่รับผิดชอบต่อสังคมและได้มาตรฐานสากล	5.2.2 โครงการเสริมสร้างธรรมาภิบาลและเป็นมหาวิทยาลัยที่รับผิดชอบต่อสังคม มีการเบิกจ่ายให้เป็นไปด้วยความโปร่งใสถูกต้องตามระเบียบ	5.2.2.1 ร้อยละของการเบิกจ่ายงบประมาณ ตามแผนที่กำหนด	ร้อยละ 90	1. บริหารสำนักงานกองนโยบายและแผน (แผ่นดิน) 2. บริหารกองกลาง (แผ่นดินวิทย์) 3. บริหารสำนักงานศูนย์คอมพิวเตอร์ 4. บริหารกลาง 5. บริหารสำนักงานกองแผน (รายได้)	งบแผ่นดิน วัสดุ 1,750,000 งบรายได้ ตอบแทน 90,000 ใช้สอย 1,821,900 วัสดุ 150,000 สาธารณูปโภค	เพียงใจ	ต.ค.60 -30 ก.ย.61

กลยุทธ์	โครงการหลัก	ตัวชี้วัด	ค่าเป้าหมาย	กิจกรรมหลัก/กิจกรรมย่อย	งบประมาณ	ผู้รับผิดชอบ	ระยะเวลาการดำเนินงาน
				6. พัฒนาสมรรถนะบุคลากร 7. เผยแพร่สารสนเทศ 8. ทบทวนแผนปฏิบัติการ ปี 2561 และจัดทำแผนปฏิบัติการ ปี 2562 9. การจัดการประชุมและถ่ายทอดแผน 10. จัดหารวัสดุอุปกรณ์ ครุภัณฑ์ สำนักงานและค่าสาธารณูปโภค (งานประกัน)	20,000 ใช้สอย 40,000 วัสดุ 135,000 ตอบแทน 10,000 ใช้สอย 248,730 วัสดุ 11,270 ใช้สอย 100,000 <u>งบแผ่นดิน</u> 236,600 <u>งบรายได้</u> 38,500 38,500	เนตรชนก	ต.ค.60 -30 ก.ย.61
				11. บริหารจัดการสำนักมาตรฐานและจัดการคุณภาพ	<u>งบแผ่นดิน</u> 64,350 <u>งบรายได้</u> 20,000 20,000 <u>รวม</u> <u>4,736,350</u>	เนตรชนก	ต.ค.60 -30 ก.ย.61

กลยุทธ์	โครงการหลัก	ตัวชี้วัด	ค่าเป้าหมาย	กิจกรรมหลัก/กิจกรรมย่อย	งบประมาณ	ผู้รับผิดชอบ	ระยะเวลาการดำเนินงาน
	5.2.4 โครงการจัดการมาตรฐานการศึกษาและพัฒนาคุณภาพการศึกษาเพื่อสู่ความเป็นเลิศ	5.4.2.1 ร้อยละของผลการประเมินการประกันคุณภาพการศึกษาระดับคณะ และมหาวิทยาลัยภายในตามเกณฑ์ สกอ. เพิ่มขึ้น	ร้อยละ 3	1. ประชุมเชิงปฏิบัติการการประเมินคุณภาพการศึกษาภายในระดับมหาวิทยาลัย ประจำปีการศึกษา 2560	<u>งบแผ่นดิน</u> รายจ่ายอื่น 50,400 <u>งบรายได้</u> รายจ่ายอื่น 51,500	ศิริวรรณ	ม.ค.61
2.อบรมให้ความรู้เรื่องเกณฑ์มาตรฐานตัวบ่งชี้การประกันคุณภาพการศึกษาภายใน (IQA) สำหรับอาจารย์				<u>งบแผ่นดิน</u> รายจ่ายอื่น 82,600	ศิริวรรณ	ม.ค.61	
3. อบรมเชิงปฏิบัติการใช้งานระบบ CHE QA Online System				<u>งบแผ่นดิน</u> รายจ่ายอื่น 33,850	เนตรชนก	มิ.ย. 61	
4. ประชุมวิพากษ์รายงานการประเมินตนเอง (SAR) ระดับมหาวิทยาลัย ประจำปีการศึกษา 2560				<u>งบแผ่นดิน</u> รายจ่ายอื่น 16,400	ศิริวรรณ	ส.ค.61	
5 ประชุมเชิงปฏิบัติการตรวจประเมินคุณภาพการศึกษาภายใน ระดับหลักสูตร เพื่อขึ้นทะเบียนหลักสูตรที่มีคุณภาพและมาตรฐานตามกรอบมาตรฐานคุณวุฒิระดับอุดมศึกษา ปีการศึกษา 2560 (TQR)				<u>งบแผ่นดิน</u> รายจ่ายอื่น 62,700 <u>งบรายได้</u> รายจ่ายอื่น 176,000	ศิริวรรณ	มิ.ย.-ส.ค.61	
6 อบรมให้ความรู้เรื่องเกณฑ์ อาจารย์ บุคลากร				<u>งบแผ่นดิน</u> รายจ่ายอื่น 19,000 <u>งบรายได้</u>	คณะกรรมการ EdPEX	ม.ค.-มี.ค.61	

กลยุทธ์	โครงการหลัก	ตัวชี้วัด	ค่าเป้าหมาย	กิจกรรมหลัก/กิจกรรมย่อย	งบประมาณ	ผู้รับผิดชอบ	ระยะเวลาการดำเนินงาน
5.4 จัดหาและพัฒนาทรัพยากรสนับสนุนการเรียนรู้ เทคโนโลยีสารสนเทศ สิ่งอำนวยความสะดวก และบริการขั้นพื้นฐานภายในมหาวิทยาลัยให้พร้อมต่อการเป็น Semi residential University	5.2.6 โครงการจัดประชุมเพื่อพัฒนาระบบบริหารจัดการโดยมีส่วนร่วมของทุกภาคส่วน	5.2.6.1 ร้อยละของการเบิกจ่ายงบประมาณตามแผนการจัดประชุม	ร้อยละ 100	7 โครงการปรับปรุงพัฒนาระบบครั้งที่ 1 ระบบการนำองค์กรครั้งที่ 2 ระบบการกำหนดกลยุทธ์ครั้งที่ 3 ระบบการรับฟังเสียงลูกค้า	<p>รายจ่ายอื่น 11,500</p> <p><u>งบแผ่นดิน</u> รายจ่ายอื่น 64,060 <u>งบรายได้</u> รายจ่ายอื่น 11,500 <u>รวม</u> 610,510</p> <p><u>งบแผ่นดิน</u> รายจ่ายอื่น 8,200 <u>รวม</u> 8,200</p>	คณะกรรมการ EdPEX	ม.ค.-มี.ค.61
	5.4.2 โครงการพัฒนาเทคโนโลยีสารสนเทศและระบบเครือข่ายให้พร้อมต่อการเป็น Semi residential University	5.4.2.1 ค่าเฉลี่ยความพึงพอใจของนักศึกษา และอาจารย์ต่อการพัฒนาเทคโนโลยีสารสนเทศและระบบเครือข่ายให้พร้อมต่อการเป็น Semi residential University	>3.51	1. จัดเช่าเครื่องคอมพิวเตอร์	<p><u>งบรายได้</u> ค่าใช้จ่าย 1,7829,600</p>	เนตรชนก	ต.ค.60-ส.ค.61
						อุดมศักดิ์	ต.ค.60-ส.ค.61

กลยุทธ์	โครงการหลัก	ตัวชี้วัด	ค่าเป้าหมาย	กิจกรรมหลัก/กิจกรรมย่อย	งบประมาณ	ผู้รับผิดชอบ	ระยะเวลาการดำเนินงาน
			>3.51	2. ปรับปรุงประสิทธิภาพเครือข่ายหลัก	งบรายได้ สาธารณูปโภค 230,000 ครุภัณฑ์ 470,000 ที่ดินและ สิ่งก่อสร้าง 300,000	อุดมศักดิ์	ต.ค.60-ส.ค.61
			1 ระบบ	3. จัดหากล้องวงจรปิด	รายได้ ครุภัณฑ์ 500,000	อุดมศักดิ์	ต.ค.60-ส.ค.61
			>3.51	4. จัดหาทรัพยากรด้าน ICT เพื่อการเรียนการสอน	แผ่นดิน รายจ่ายอื่น 1,000,000 <u>รวม 20,329,600</u>	มณฑา	ต.ค.60-ส.ค.61
				<u>รวมทั้งสิ้น</u>	<u>28,913,700</u>		

สรุปงบประมาณจำแนกตามโครงการ กิจกรรม ประจำปีงบประมาณ พ.ศ.2561

ยุทธศาสตร์/แผนงาน/โครงการ/ กิจกรรม	งบประมาณรายจ่ายประจำปีงบประมาณ พ.ศ.2561		
	แผ่นดิน	รายได้	รวมทั้งสิ้น
ยุทธศาสตร์ 1 การผลิตบัณฑิตโดยกระบวนการเรียนรู้เชิงผลิตภาพ (Productive Learning)สร้างเครือข่ายความร่วมมือตามรูปแบบประชารัฐเพื่อพัฒนาท้องถิ่นในการพัฒนาท้องถิ่น โดยยึดหลักปรัชญาเศรษฐกิจพอเพียง			
แผนงาน การผลิตบัณฑิต (Productive Learning)			
ผลผลิต : การให้บริการวิชาการ			
งาน พัฒนาทักษะด้านภาษาสากล			
1.3.1 โครงการพัฒนาทักษะการเรียนรู้ด้านภาษาสากล			
กิจกรรม 1 พัฒนาทักษะ และค่ายภาษาอังกฤษ	2,367,200	-	2,367,200
รวมงบประมาณแผนงาน	2,367,200	-	2,367,200
ยุทธศาสตร์ 2 การวิจัยและนวัตกรรมเพื่อตอบสนองต่อการแก้ไขปัญหาของท้องถิ่น			
แผนงาน การวิจัยและนวัตกรรมเพื่อตอบสนองต่อการแก้ไขปัญหาของท้องถิ่น			
ผลผลิต : ผู้สำเร็จการศึกษาด้านสังคมศาสตร์			
งาน พัฒนางานองค์การแห่งการเรียนรู้			
2.3.1 โครงการพัฒนางานองค์การแห่งการเรียนรู้โดยสร้างชุมชนอุดมปัญญา			
กิจกรรม 1 โครงการ QA sharing	111,840	-	111,840
รวมงบประมาณแผนงาน	111,840	-	111,840
ยุทธศาสตร์ 3 การพัฒนางานพันธกิจสัมพันธ์ และถ่ายทอด เผยแพร่โครงการอันเนื่องมาจากพระราชดำริ			
แผนงานการบริการวิชาการเพื่อการพัฒนาท้องถิ่น			
ผลผลิต : ยกระดับคุณภาพชีวิต			
งานพัฒนางานพันธกิจสัมพันธ์			

ยุทธศาสตร์/แผนงาน/โครงการ/ กิจกรรม	งบประมาณรายจ่ายประจำปีงบประมาณ พ.ศ.2561		
	แผ่นดิน	รายได้	รวม
รวมงบประมาณแผนงาน	2,050,950	2,685,400	4,736,350
งาน มาตรฐานการศึกษาสู่ความเป็นเลิศ			
5.2.4 โครงการจัดการมาตรฐานการศึกษาและพัฒนาคุณภาพการศึกษาเพื่อสู่ความเป็นเลิศ			
กิจกรรม 1 ประชุมเชิงปฏิบัติการการประเมินคุณภาพการศึกษาภายในระดับมหาวิทยาลัย ประจำปีการศึกษา 2560	50,400	51,500	101,900
กิจกรรม 2 โครงการอบรมให้ความรู้เรื่องเกณฑ์มาตรฐานตัวบ่งชี้การประกันคุณภาพการศึกษาภายใน (IOA) สำหรับอาจารย์	82,600	-	82,600
กิจกรรม 3 อบรมเชิงปฏิบัติการใช้งานระบบ CHE QA Online System	33,850	-	33,850
กิจกรรม 4 ประชุมวิพากษ์รายงานการประเมินตนเอง (SAR) ระดับมหาวิทยาลัย ประจำปีการศึกษา 2560	16,400	-	16,400
กิจกรรม 5 ประชุมเชิงปฏิบัติการตรวจประเมินคุณภาพการศึกษาภายใน ระดับหลักสูตรเพื่อขึ้นทะเบียนหลักสูตรที่มีคุณภาพและมาตรฐานตามกรอบมาตรฐานคุณวุฒิระดับอุดมศึกษาประจำปีการศึกษา 2560 (TQR)	62,700	176,000	238,700
กิจกรรม 6 อบรมให้ความรู้เรื่องเกณฑ์ EdPEX อาจารย์ บุคลากร	19,000	11,500	30,500
กิจกรรม 7 โครงการปรับปรุงพัฒนาระบบ ครั้งที่ 1 ระบบการนำองค์กร, ครั้งที่ 2 ระบบการกำหนดกลยุทธ์, ครั้งที่ 3 ระบบการรับฟังเสียงลูกค้า	64,060	42,500	106,560
รวมงบประมาณแผนงาน	329,010	281,500	610,510
งาน การประชุม			
5.2.6 โครงการจัดประชุมเพื่อพัฒนาระบบบริหารจัดการโดยมีส่วนร่วมของทุกภาคส่วน			
กิจกรรม 1 ประชุมคณะกรรมการดำเนินงานประกันคุณภาพการศึกษาภายในระดับมหาวิทยาลัย	8,200	-	8,200
รวมงบประมาณแผนงาน	8,200	-	8,200
ผลิต : ผู้สำเร็จการศึกษาด้านวิทยาศาสตร์			
งาน พัฒนาเทคโนโลยีสารสนเทศ			
5.4.2 โครงการพัฒนาเทคโนโลยีสารสนเทศและระบบเครือข่ายให้พร้อมต่อการเป็น Semi residential University			
กิจกรรม 1 จัดเช่าเครื่องคอมพิวเตอร์	-	17,829,600	17,829,600
กิจกรรม 2 ปรับปรุงประสิทธิภาพเครือข่ายหลัก	-	1,000,000	1,000,000

ยุทธศาสตร์/แผนงาน/โครงการ/ กิจกรรม	งบประมาณรายจ่ายประจำปีงบประมาณ พ.ศ.2561		
	แผ่นดิน	รายได้	รวม
กิจกรรม 3 จัดทากล่องวงจรปิด	-	500,000	500,000
กิจกรรม 4 จัดหาทรัพยากรด้าน ICT เพื่อการเรียนรู้ การสอนและการบริการวิชาการ	1,000,000	-	1,000,000
รวมงบประมาณแผนงาน	1,000,000	19,329,600	20,329,600
รวมงบประมาณทุกแผนงานทั้งสิ้น	6,617,200	22,296,500	28,913,700

ส่วนที่ 2
แผนดำเนินโครงการ
แผนการใช้จ่ายงบประมาณ

กิจกรรมย่อย	เป้าหมาย			ไตรมาสที่ 1		ไตรมาสที่ 2		ไตรมาสที่ 3		ไตรมาสที่ 4		ผู้รับผิดชอบ ดำเนินการ
				(ต.ค.-ธ.ค.60)		(ม.ค. - มี.ค.61)		(เม.ย.-มิ.ย.61)		(ก.ค.-ก.ย.61)		
	หน่วย นับ	จำนวน	งบประมาณ รวม	เป้าหมาย (จำนวน)	แผนการเบิก งบประมาณ	เป้าหมาย (จำนวน)	แผนการเบิก งบประมาณ	เป้าหมาย (จำนวน)	แผนการเบิก งบประมาณ	เป้าหมาย (จำนวน)	แผนการเบิก งบประมาณ	
ยุทธศาสตร์ 1 การผลิตบัณฑิตโดยกระบวนการเรียนรู้เชิงผลิตภาพ(Productive Learning)												
แผนงาน การผลิตบัณฑิต (Productive Learning)												
งาน พัฒนาทักษะด้านภาษาสากล												
1.3.1 โครงการพัฒนาทักษะการเรียนรู้ด้านภาษาสากล												
กิจกรรม 1 พัฒนาทักษะภาษา และ คำภาษาอังกฤษ นักเรียนชั้น ประถมศึกษา .ม.3 และ ม.6	คน	1,000	2,367,200	500	1,1836,600	500	1,1836,600	-	-	-	-	เพียงใจ
ยุทธศาสตร์ 2 การวิจัยและนวัตกรรมเพื่อตอบสนองต่อการแก้ไขปัญหาของท้องถิ่น												
แผนงานวิจัยและนวัตกรรมเพื่อตอบสนองต่อการแก้ไขปัญหาของท้องถิ่น												
งาน จัดประชุมวิชาการ												
2.3.1 โครงการพัฒนาองค์กรแห่งการเรียนรู้โดยสร้างชุมชนอุดมปัญญา												
กิจกรรม 1 โครงการ QA sharing	ครั้ง	1	111,840	-	-	1 ครั้ง	111,840	-	-	-	-	ศิริวรรณ
ยุทธศาสตร์ 3 การพัฒนางานพันธกิจสัมพันธ์ และถ่ายทอด เผยแพร่โครงการอันเนื่องมาจากพระราชดำริ												
แผนงาน แผนงานพัฒนางานพันธกิจสัมพันธ์												
งาน พัฒนาครูประจำการ												
3.3.1 โครงการพัฒนาครูประจำการแบบ Coaching และสร้างเครือข่ายในจังหวัดปทุมธานี สระแก้ว												
กิจกรรม 1 พัฒนาศูนย์เรียนรู้การ ปฏิบัติการศึกษา สร้างเครือข่ายการ พัฒนาครูประจำการแบบ Coaching			750,000									เพียงใจ
ยุทธศาสตร์ 5 การพัฒนาระบบการบริหารจัดการที่เป็นเลิศมีธรรมาภิบาล												

กิจกรรมย่อย	เป้าหมาย			ไตรมาสที่ 1		ไตรมาสที่ 2		ไตรมาสที่ 3		ไตรมาสที่ 4		ผู้รับผิดชอบ ดำเนินการ
				(ต.ค.-ธ.ค.60)		(ม.ค. - มี.ค.61)		(เม.ย.-มิ.ย.61)		(ก.ค.-ก.ย.61)		
	หน่วย นับ	จำนวน	งบประมาณ รวม	เป้าหมาย (จำนวน)	แผนการเบิก งบประมาณ	เป้าหมาย (จำนวน)	แผนการเบิก งบประมาณ	เป้าหมาย (จำนวน)	แผนการเบิก งบประมาณ	เป้าหมาย (จำนวน)	แผนการเบิก งบประมาณ	
แผนงาน การพัฒนาระบบการบริหารจัดการ												
งาน เสริมสร้างธรรมาภิบาล												
5.2.2 โครงการเสริมสร้างธรรมาภิบาลและเป็นมหาวิทยาลัยที่รับผิดชอบต่อสังคม												
กิจกรรม 1 บริหารสำนักงานกอง นโยบายและแผน	ครั้ง	12	250,000	3 ครั้ง	62,500	3 ครั้ง	62,500	3 ครั้ง	62,500	3 ครั้ง	62,500	เพียงใจ
กิจกรรม 2 บริหารกองกลาง (แผ่นดินวิทย์)	ครั้ง	12	20,500	3 ครั้ง	62,500	3 ครั้ง	62,500	3 ครั้ง	62,500	3 ครั้ง	62,500	เพียงใจ
กิจกรรม 3 บริหารสำนักงานศูนย์ คอมพิวเตอร์	ครั้ง	12	250,000	3 ครั้ง	62,500	3 ครั้ง	62,500	3 ครั้ง	62,500	3 ครั้ง	62,500	มณฑา
กิจกรรม 4 บริหารกลาง	ครั้ง	12	1,229,500	3 ครั้ง	307,375	3 ครั้ง	307,375	3 ครั้ง	307,375	3 ครั้ง	307,375	เพียงใจ
กิจกรรม 5 บริหารสำนักงานกอง แผน (รายได้)	ครั้ง	12	2,081,900	3 ครั้ง	520,475	3 ครั้ง	520,475	3 ครั้ง	520,475	3 ครั้ง	520,475	เพียงใจ
กิจกรรม 6 พัฒนาสมรรถนะ บุคลากร	ครั้ง	1	40,000	1 ครั้ง	40,000	-	-	-	-	-	-	เพียงใจ
กิจกรรม 7 เผยแพร่สารสนเทศ	ครั้ง	2	135,000	-	-	1 ครั้ง	90,000	-	-	1 ครั้ง	45,000	แทนคุณ
กิจกรรม 8 ทบทวนแผนปฏิบัติการ ปี 2561 และจัดทำแผนปฏิบัติการ ปี 2562	ครั้ง	1	270,000	-	-	1 ครั้ง	270,000	-	-	-	-	อรอุมา
กิจกรรม 9 การจัดการประชุม ถ่ายทอดแผนในการบริหาร	ครั้ง	10	100,000	3 ครั้ง	25,000	3 ครั้ง	25,000	2 ครั้ง	25,000	2 ครั้ง	25,000	เพียงใจ
กิจกรรม 10 จัดหาวัสดุอุปกรณ์ ครุภัณฑ์สำนักงาน และค่า	ครั้ง	12	275,100	4ครั้ง	105,100	4ครั้ง	60,000	3ครั้ง	55,000	1 ครั้ง	55,000	เนตรชนก

กิจกรรมย่อย	เป้าหมาย			ไตรมาสที่ 1		ไตรมาสที่ 2		ไตรมาสที่ 3		ไตรมาสที่ 4		ผู้รับผิดชอบ ดำเนินการ
				(ต.ค.-ธ.ค.60)		(ม.ค. - มี.ค.61)		(เม.ย.-มิ.ย.61)		(ก.ค.-ก.ย.61)		
	หน่วย นับ	จำนวน	งบประมาณ รวม	เป้าหมาย (จำนวน)	แผนการเบิก งบประมาณ	เป้าหมาย (จำนวน)	แผนการเบิก งบประมาณ	เป้าหมาย (จำนวน)	แผนการเบิก งบประมาณ	เป้าหมาย (จำนวน)	แผนการเบิก งบประมาณ	
สาธารณูปโภค งานมาตรฐานและ จัดการคุณภาพ												
กิจกรรม 11 โครงการบริหารจัดการ งานมาตรฐานและจัดการคุณภาพ	ครั้ง	12	84,350	3 ครั้ง	20,000	3 ครั้ง	32,175	3 ครั้ง	20,000	3 ครั้ง	12,175	เนตรชนก
5.2.4 โครงการจัดการมาตรฐานการศึกษาและพัฒนาคุณภาพการศึกษาเพื่อสู่ความเป็นเลิศ												
กิจกรรม 1 ประชุมเชิงปฏิบัติการ การประเมินคุณภาพการศึกษา ภายใน ระดับมหาวิทยาลัย ประจำปี การศึกษา 2560	ครั้ง	1	101,900	1 ครั้ง	101,900	-	-	-	-	-	-	ศิริวรรณ
กิจกรรม 2 โครงการอบรมให้ความรู้ เรื่องเกณฑ์มาตรฐานตัวบ่งชี้การ ประกันคุณภาพการศึกษาภายใน (IQA) สำหรับอาจารย์	ครั้ง	1	82,600	-	-	1 ครั้ง	82,600	-	-	-	-	ศิริวรรณ
กิจกรรม 3 อบรมเชิงปฏิบัติการใช้ งานระบบ CHE QA Online System	ครั้ง	1	33,850	-	-	1 ครั้ง	33,850	-	-	-	-	เนตรชนก
กิจกรรม 4 ประชุมวิพากษ์รายงาน การประเมินตนเอง (SAR) ระดับ มหาวิทยาลัย ประจำปีการศึกษา 2560	ครั้ง	1	16,400	-	-	-	-	-	-	1 ครั้ง	16,400	ศิริวรรณ
กิจกรรม 5 ประชุมเชิงปฏิบัติการ	ครั้ง	1	238,700	-	-	-	-	-	-	1 ครั้ง	238,700	ศิริวรรณ

กิจกรรมย่อย	เป้าหมาย			ไตรมาสที่ 1		ไตรมาสที่ 2		ไตรมาสที่ 3		ไตรมาสที่ 4		ผู้รับผิดชอบ ดำเนินการ
				(ต.ค.-ธ.ค.60)		(ม.ค. - มี.ค.61)		(เม.ย.-มิ.ย.61)		(ก.ค.-ก.ย.61)		
	หน่วย นับ	จำนวน	งบประมาณ รวม	เป้าหมาย (จำนวน)	แผนการเบิก งบประมาณ	เป้าหมาย (จำนวน)	แผนการเบิก งบประมาณ	เป้าหมาย (จำนวน)	แผนการเบิก งบประมาณ	เป้าหมาย (จำนวน)	แผนการเบิก งบประมาณ	
ตรวจประเมินคุณภาพการศึกษา ภายใน ระดับหลักสูตร เพื่อขึ้น ทะเบียนหลักสูตรที่มีคุณภาพและ มาตรฐานตามกรอบมาตรฐาน คุณวุฒิระดับอุดมศึกษา ประจำปี การศึกษา 2560 (TQR)												
กิจกรรม 6 อบรมให้ความรู้เรื่อง เกณฑ์EdPEx อาจารย์ บุคลากร	ครั้ง	1	30,500	-	-	1 ครั้ง	30,500	-	-	-	-	คณะกรรมการ EdPEx
กิจกรรม 7 โครงการปรับปรุงพัฒนา ระบบ ครั้งที่ 1 ระบบการนำองค์กร ครั้งที่ 2 ระบบการกำหนดกลยุทธ์ ครั้งที่ 3 ระบบการรับฟังเสียงลูกค้า	ครั้ง	1	106,560	-	-	1 ครั้ง	106,560	-	-	-	-	คณะกรรมการ EdPEx
5.2.6 โครงการจัดประชุมเพื่อพัฒนาระบบบริหารจัดการโดยมีส่วนร่วมของทุกภาคส่วน												
กิจกรรม 1 ประชุมคณะกรรมการ ดำเนินงานประกันคุณภาพ การศึกษาภายในระดับมหาวิทยาลัย	ครั้ง	2	8,200	1 ครั้ง	4,100	-	-	-	-	1 ครั้ง	4,100	เนตรชนก
5.4.2 โครงการโครงการพัฒนาเทคโนโลยีสารสนเทศและระบบเครือข่ายให้พร้อมต่อการเป็น Semi residential University												
กิจกรรม 1 จัดเช่าเครื่อง คอมพิวเตอร์	เครื่อง	1,800	17,829,600		4,457,400		4,457,400		4,457,400		4,457,400	อุดมศักดิ์
กิจกรรม 2 ปรับปรุงประสิทธิภาพ เครือข่ายหลัก			1,000,000				500,000		385,000		115,000	อุดมศักดิ์

กิจกรรมย่อย	เป้าหมาย			ไตรมาสที่ 1		ไตรมาสที่ 2		ไตรมาสที่ 3		ไตรมาสที่ 4		ผู้รับผิดชอบ ดำเนินการ
				(ต.ค.-ธ.ค.60)		(ม.ค. - มี.ค.61)		(เม.ย.-มิ.ย.61)		(ก.ค.-ก.ย.61)		
	หน่วย นับ	จำนวน	งบประมาณ รวม	เป้าหมาย (จำนวน)	แผนการเบิก งบประมาณ	เป้าหมาย (จำนวน)	แผนการเบิก งบประมาณ	เป้าหมาย (จำนวน)	แผนการเบิก งบประมาณ	เป้าหมาย (จำนวน)	แผนการเบิก งบประมาณ	
กิจกรรม 3 จัดทำกล้องวงจรปิด	ระบบ	1	500,000				250,000				250,000	อุดมศักดิ์
กิจกรรม 4 จัดหาทรัพยากรด้าน ICT เพื่อการเรียน การสอนและการ บริการวิชาการ	ร้อย ละ	90	1,000,000		250,000		250,000		250,000		250,000	มณฑา

ส่วนที่ 3
รายละเอียดโครงการ
ประจำปีงบประมาณ พ.ศ.2561

สรุปแบบเสนอแผนงาน โครงการ กิจกรรม
ประจำปีงบประมาณ พ.ศ. 2561

กนผ. 01

หน่วยงาน กองนโยบายและแผน

ลำดับที่	แผนงาน/โครงการ/กิจกรรม	วัตถุประสงค์ของโครงการ	ตัวชี้วัดของกิจกรรม	แหล่งงบประมาณ		งบประมาณรวม	รายละเอียดงบประมาณ	ระยะเวลาดำเนินการ	ผู้รับผิดชอบ(ระบุชื่อ)
				แผ่นดิน	รายได้				
แผนงาน การผลิตบัณฑิตโดยกระบวนการเรียนรู้เชิงผลิตภาพ (Productive Learning) สร้างเครือข่ายความร่วมมือแบบประชารัฐเพื่อพัฒนาท้องถิ่นในการพัฒนาท้องถิ่น โดยยึดหลักปรัชญาเศรษฐกิจพอเพียง									
1	โครงการ พัฒนาศักยภาพการเรียนรู้ด้านภาษาสากล								
1.3.1	กิจกรรม 1. พัฒนาศักยภาพภาษาอังกฤษ และภาษาต่างประเทศ (บูรณาการ)	ส่งเสริม สนับสนุน พัฒนาสมรรถนะทักษะด้านภาษาสากล	คะแนนเฉลี่ยของความพึงพอใจ ผู้ใช้บริการ ไม่ต่ำกว่า 4.51	2,367,200.00			รายจ่ายอื่น 750,000	ต.ค. 60 - ก.ย. 61	น.ส.เพียงใจ เสือเอก
				รวมงบประมาณ		2,367,200.00			
แผนงาน การพัฒนางานพันธกิจสัมพันธ์ และถ่ายทอด เผยแพร่โครงการอันเนื่องมาจากพระราชดำริ									
3	โครงการพัฒนาครูประจำการแบบ Coaching และสร้างเครือข่ายในจังหวัดปทุมธานี และสระแก้ว								
3.3.1	กิจกรรม 1. การพัฒนาครูและบุคลากรทางการศึกษา สார்วจชุดกิจกรรม (บูรณาการ)	พัฒนาศูนย์เรียนรู้การปฏิรูปการศึกษา สร้างเครือข่ายการพัฒนาครูประจำการแบบ Coaching	ระดับความสำเร็จของการสร้างเครือข่ายชุมชนนักปฏิบัติเพื่อแลกเปลี่ยนเรียนรู้จากภายใน หรือภายนอกมหาวิทยาลัยเพื่อพัฒนาครูประจำการแบบ Coaching	750,000.00			รายจ่ายอื่น 2,367,200	ต.ค. 60 - ก.ย. 61	น.ส.เพียงใจ เสือเอก
				รวมงบประมาณ		750,000.00			
แผนงาน การพัฒนาระบบการบริหารจัดการที่เป็นเลิศมีธรรมาภิบาล									
5	โครงการเสริมสร้างธรรมาภิบาลและเป็นมหาวิทยาลัยที่รับผิดชอบต่อสังคม								
5.2.2	กิจกรรม 1. บริหารกองนโยบายและแผน (แผ่นดิน)	เพื่อจัดหาทรัพยากรในการดำเนินงานและบริการจัดการสำนักงาน	ร้อยละของการเบิกจ่ายงบประมาณ ตามแผนที่กำหนด ร้อยละ 90	250,000.00			ค่าวัสดุ 250,000	ต.ค. 60 - ก.ย. 61	น.ส.เพียงใจ เสือเอก
	กิจกรรม 2. บริหารกลาง (แผ่นดิน วิทย์)	เพื่อจัดหาทรัพยากรในการดำเนินงานและบริการจัดการสำนักงาน	ร้อยละของการเบิกจ่ายงบประมาณ ตามแผนที่กำหนด ร้อยละ 90	20,500.00			ค่าวัสดุ 20,500	ต.ค. 60 - ก.ย. 61	น.ส.เพียงใจ เสือเอก
	กิจกรรม 3. บริหารสำนักงานศูนย์คอมพิวเตอร์ (แผ่นดิน)	เพื่อจัดหาทรัพยากรในการดำเนินงานและบริการจัดการสำนักงาน	ร้อยละของการเบิกจ่ายงบประมาณ ตามแผนที่กำหนด ร้อยละ 90	250,000.00			ค่าวัสดุ 250,000	ต.ค. 60 - ก.ย. 61	น.ส.เพียงใจ เสือเอก
	กิจกรรม 4. บริหารกลาง (แผ่นดิน สังคม)	เพื่อจัดหาทรัพยากรในการดำเนินงานและบริการจัดการสำนักงาน	ร้อยละของการเบิกจ่ายงบประมาณ ตามแผนที่กำหนด ร้อยละ 90	1,229,500.00			ค่าวัสดุ 1,229,500	ต.ค. 60 - ก.ย. 61	น.ส.เพียงใจ เสือเอก
	กิจกรรม 5. บริหารสำนักงานกองนโยบายและแผน (รายได้)	เพื่อจัดหาทรัพยากรในการดำเนินงานและบริการจัดการสำนักงาน	ร้อยละของการเบิกจ่ายงบประมาณ ตามแผนที่กำหนด ร้อยละ 90		2,081,900.00		ค่าตอบแทน 90,000 บาท ค่าใช้สอย 1,821,900 บาท ค่าวัสดุ 150,000 บาท ค่าสาธารณูปโภค 20,000 บาท	ต.ค. 60 - ก.ย. 61	น.ส.เพียงใจ เสือเอก

ลำดับที่	แผนงาน/โครงการ/กิจกรรม	วัตถุประสงค์ของโครงการ	ตัวชี้วัดของกิจกรรม	แหล่งงบประมาณ		งบประมาณรวม	รายละเอียดงบประมาณ	ระยะเวลาดำเนินการ	ผู้รับผิดชอบ(ระบุชื่อ)
				แผ่นดิน	รายได้				
	กิจกรรม 6.พัฒนาสมรรถนะบุคลากร	เพื่อศึกษาหน่วยงานต้นแบบ นำมาพัฒนาปรับปรุงการปฏิบัติงาน และเพิ่มสมรรถนะของบุคลากร ปรับใช้ให้เหมาะสมกับมหาวิทยาลัยราชภัฏวไลยอลงกรณ์	ร้อยละความสำเร็จของการดำเนินการโครงการตามแผน ร้อยละ 90		40,000.00		บุคลากร กองแผน 7 + ศูนย์คอมพิวเตอร์ 6 + คนขับรถ 1 = 14 คน - ค่าที่พัก 850 x 14 x 2 = 23,800 บาท - ค่าเบี้ยเลี้ยง 240x 14x3 = 10,080 บาท - ค่าของที่ระลึก 750 x2 = 1,500 บาท - ค่าอื่น ๆ 4,620 บาท รวม 40,000 บาท	เดือนธันวาคม 2561	น.ส.เพียงใจ เสือเอก
	กิจกรรม 5.เผยแพร่ข้อมูลสารสนเทศ	เพื่อเผยแพร่ข้อมูลสารสนเทศของมหาวิทยาลัยที่ถูกต้อง ในรูปแบบที่ทันสมัย โดยจัดทำเป็นข้อมูลสารสนเทศ และรายงานประจำปี เผยแพร่ทางอินเตอร์เน็ต และเป็นรูปเล่ม ให้กับหน่วยงานภายใน หน่วยงานภายนอก นักศึกษา และผู้ที่เกี่ยวข้อง	ค่าเฉลี่ยความพึงพอใจของคณาจารย์ บุคลากร นักศึกษา มากกว่า 3.51		135,000.00		ค่าใช้จ่าย - จัดพิมพ์หนังสือสารสนเทศ 300 เล่ม 300 x 250 = 75,000 บาท - จัดพิมพ์หนังสือรายงานประจำปี 200 เล่ม 200 x 300 = 60,000 บาท	ไตรมาส 1 จำนวน 1 ครั้ง และ ไตรมาส 3 จำนวน 1 ครั้ง รวม 2 ครั้ง ต่อปีงบประมาณ	นายแทนคุณ วงศ์ขจร
	กิจกรรม 8.ทบทวนแผนปฏิบัติการ ปี 2561 และจัดทำแผนปฏิบัติการปี 2562	เพื่อทบทวนแผนกลยุทธ์ แผนปฏิบัติการประจำปีงบประมาณ 2561 ในการจัดทำแผนปฏิบัติการประจำปี 2562	ร้อยละความสำเร็จของการดำเนินการโครงการตามแผน ร้อยละ 90		270,000.00		ค่าตอบแทน - ค่าตอบแทนวิทยากร 2 คน x 5,000 = 10,000 บาท ค่าใช้จ่าย - ค่าอาหารว่าง 102 x 50 บาท x 4 มื้อ = 20,000 บาท - ค่าอาหาร 102 คน x 80 บาท x 1 มื้อ = 8,160 บาท - ค่าอาหาร 102 คน x 350 บาท x 3 มื้อ = 107,100 บาท - ค่าที่พัก 99 คน x 900 บาท x 1 คืน = 89,100 บาท - ค่าที่พัก 3 คน x 1,450 บาท x 1 คืน = 4,350 บาท - ค่าเบี้ยเลี้ยงพนักงานขับรถ 9 คน x 240 บาท x 2 วัน = 4,320 บาท - ค่าน้ำมันเชื้อเพลิง 6 คัน x 500 บาท = 3,000 บาท - ค่าทางด่วนพิเศษ 9 คัน x 300 = 2,700 บาท - ค่าเช่าห้องประชุม 10,000 บาท ค่าวัสดุ - วัสดุ 5,000 บาท - ถ่ายเอกสาร 6,270 บาท	เดือนพฤษภาคม 2561	น.ส.อรอุมา พรหมน้อย
	กิจกรรม 9. การจัดการประชุมถ่ายทอดแผนในการบริหารมหาวิทยาลัย	เพื่อจัดให้มีการประชุม และสามารถดำเนินงานเป็นไปในทิศทางเดียวกันเพื่อนำไปสู่เป้าหมายที่กำหนดในการดำเนินงาน	ร้อยละของการเบิกจ่ายงบประมาณตามแผนที่กำหนด ร้อยละ 90		100,000.00		ค่าใช้จ่าย - ค่าอาหาร และค่าอาหารว่าง 100,000 บาท	ต.ค. 60 - ก.ย. 61	น.ส.เพียงใจ เสือเอก

ลำดับที่	แผนงาน/โครงการ/กิจกรรม	วัตถุประสงค์ของโครงการ	ตัวชี้วัดของกิจกรรม	แหล่งงบประมาณ		งบประมาณรวม	รายละเอียดงบประมาณ	ระยะเวลาดำเนินการ	ผู้รับผิดชอบ(ระบุชื่อ)
				แผ่นดิน	รายได้				
5	โครงการ พัฒนาเทคโนโลยีสารสนเทศและระบบเครือข่ายให้พร้อมต่อการเป็น Semi residential University								
5.4.2	กิจกรรม 1. จัดเช่าเครื่องคอมพิวเตอร์	จัดหาเครื่องคอมพิวเตอร์เพื่อสนับสนุนการเรียนการสอน และการปฏิบัติงานของบุคลากร	คะแนนเฉลี่ยของความพึงพอใจผู้ใช้บริการ ไม่ต่ำกว่า 3.51		17,829,600.00		1. ค่าเช่าเครื่องคอมพิวเตอร์ จำนวน 1,700 เครื่อง เครื่องละ 874 บาท * 12 เดือน	ต.ค. 60 - ก.ย. 61	นายอุดมศักดิ์ รักขางค์
	กิจกรรม 2. ปรับปรุงประสิทธิภาพเครือข่ายหลัก	เพื่อปรับปรุงประสิทธิภาพระบบเครือข่ายของมหาวิทยาลัย	คะแนนเฉลี่ยของความพึงพอใจผู้ใช้บริการ ไม่ต่ำกว่า 3.51		1,000,000.00		1. ครุภัณฑ์ - อุปกรณ์กระจายสัญญาณ จำนวน 8 ตัว ตัวละ 25,000.- - เครื่อง server จำนวน 5 เครื่อง เครื่องละ 54,000.- 2. ค่าที่ดินและสิ่งก่อสร้าง - ค่าเดินสายไฟเบอร์ออฟติก จำนวน 2 ระบบ ระบบละ 150,000.- บาท 3. ค่าสาธารณูปโภค = 230,000.-	ต.ค. 60 - ก.ย. 61	นายอุดมศักดิ์ รักขางค์
	กิจกรรม 3. จัดหากล้องวงจรปิด	เพื่อเพิ่มระดับและประสิทธิภาพระบบรักษาความปลอดภัยแก่นักศึกษา และบุคลากรของมหาวิทยาลัย	จำนวนระบบกล้องวงจรปิด 1 ระบบ		500,000.00		1. ค่าครุภัณฑ์ - กล้องวงจรปิดพร้อมอุปกรณ์และค่าติดตั้ง จำนวน 20 จุด	ต.ค. 60 - ก.ย. 61	นายอุดมศักดิ์ รักขางค์
	กิจกรรม 4. จัดหาทรัพยากรด้าน ICT เพื่อการเรียนการสอนและการบริการวิชาการ	เพื่อสนับสนุนและพัฒนาระบบ ICT ต่อการเรียนการสอนให้มีประสิทธิภาพยิ่งขึ้น	คะแนนเฉลี่ยของความพึงพอใจผู้ใช้บริการ ไม่ต่ำกว่า 3.51	1,000,000.00			1. ค่าบริการ CAT Corporate Internet 12 เดือน เดือนละ 86,349.-บาท =1,036,180.- 2. ค่าบริการ CAT HI NET ศูนย์สระแก้ว 12 เดือน เดือนละ 16,050.- บาท = 192,600.- 3. ค่าจัดหาอุปกรณ์ด้าน ICT 549,612.- บาท.	ต.ค. 60 - ก.ย. 61	นางมณฑา สืบจากศรี
รวมงบประมาณ						24,706,500.00			
รวมงบประมาณทั้งสิ้น						27,823,700.00			

เสนอเพื่อพิจารณา

96. sum

(นางนงลักษณ์ สมณะ)

ผู้อำนวยการกองนโยบายแผน

8 / สค / 60

เห็นควรอนุมัติ

96. sum

(นางนงลักษณ์ สมณะ)

ผู้อำนวยการกองนโยบายแผน

8 / สค / 60

เห็นควรอนุมัติตามเสนอ

[Signature]

(ผู้ช่วยศาสตราจารย์เจษฎา ความคันทะ)

รองอธิการบดี

...../...../.....

อนุมัติ

[Signature]

(.....)

.....

...../...../.....

กองนโยบายและแผน

มหาวิทยาลัยราชภัฏวไลยอลงกรณ์ ในพระบรมราชูปถัมภ์

สรุปแบบเสนอแผนงาน โครงการ กิจกรรม
ประจำปีงบประมาณ พ.ศ. 2561

กม. 01

หน่วยงานสำนักมาตรฐานและจัดการคุณภาพ

ลำดับที่	แผนงาน/โครงการ/กิจกรรม	วัตถุประสงค์ของโครงการ	ตัวชี้วัดของกิจกรรม	(/)แหล่งงบประมาณ		งบประมาณรวม	รายละเอียดงบประมาณ	ระยะเวลาดำเนินการ	ผู้รับผิดชอบ(ระบุชื่อ)
				แผ่นดิน	รายได้				
แผนงาน 2 (ยุทธศาสตร์ที่ 2) การวิจัยและนวัตกรรมเพื่อตอบสนองต่อการแก้ไขปัญหาของท้องถิ่น									
2.3.1 โครงการพัฒนาองค์การแห่งการเรียนรู้โดยสร้างชุมชนอุดมปัญญา									
	กิจกรรม 1 โครงการ QA sharing	1) เพื่อสร้างความรู้ความเข้าใจที่ถูกต้องเกี่ยวกับการประกันคุณภาพการศึกษาภายในให้กับอาจารย์และบุคลากรทุกระดับ 2) เพื่อเป็นเวทีให้อาจารย์และบุคลากร ได้ร่วมการแลกเปลี่ยนเรียนรู้ประสบการณ์ด้านการดำเนินงานประกันคุณภาพการศึกษาภายใน	ผู้เข้าร่วมโครงการมีความพึงพอใจในการเข้าร่วมกิจกรรมไม่น้อยกว่า 3.51	111,840	-	111,840	- ค่าอาหาร (536 คน x 120 บาท) = 64,320 - ค่าอาหารว่างและเครื่องดื่ม (536 คน x 35 บาท x 2 มื้อ) = 37,520 - ค่าจัดทำเอกสารประกอบการประชุม (ระดับคณะอาจารย์ 67 หลักสูตร x 5 คน = 335 เจ้าหน้าที่ วิทยาลัย 27 คน ครู 5 คน นวัตกรรม 8 คน วจก.10 คน อุต 10 คน มนุษยศาสตร์ 8 คน เกษตร 5 คน ระดับสำนัก 118 สระแก้ว 5 คน สมจ. 5 คน)	กุมภาพันธ์ 2561	สมจ.
รวมงบประมาณ				111,840	-	111,840			
แผนงาน 5 (ยุทธศาสตร์ที่5) การพัฒนาระบบการบริหารจัดการที่เป็นเลิศมีธรรมาภิบาล									
5.2.4 โครงการจัดการมาตรฐานการศึกษาและพัฒนาคุณภาพการศึกษาเพื่อสู่ความเป็นเลิศ									
	กิจกรรม 1 ประชุมเชิงปฏิบัติการการประเมินคุณภาพการศึกษาภายใน ระดับมหาวิทยาลัย ประจำปีการศึกษา2560	เพื่อประเมินผลการดำเนินงานประกันคุณภาพการศึกษาหน่วยงานภายใน ของมหาวิทยาลัยราชภัฏวไลยอลงกรณ์ ในพระบรมราชูปถัมภ์	ผลการประเมินคุณภาพการศึกษาภายในตามเกณฑ์ สกอ. มากกว่า 4.51	50,400	51,500	101,900	งบแผ่นดิน - ค่าอาหารกลางวัน (80 คน x 120 บาท x 2 มื้อ) = 19,200 - ค่าอาหารว่างและเครื่องดื่ม (80 คน x 35 x 4 มื้อ) = 11,200 - ค่าจัดทำเอกสารเข้าเล่มรายงาน SAR และเอกสารอื่น ๆ ที่เกี่ยวข้อง = 10,000 - ค่าตอบแทนล่วงเวลาคณะทำงาน (10 คน x 350 x 2 วัน) = 7,000 - ค่าวัสดุ อุปกรณ์อื่น ๆ = 3,000 งบรายได้ - ค่าตอบแทนประธานกรรมการ (1 คน x 5,000 x 2 วัน) = 10,000 - ค่าตอบแทนคณะกรรมการบุคคลภายนอก (2 คน x 4,000 บาท x 2 วัน) = 16,000 - ค่าตอบแทนคณะกรรมการบุคคลภายใน/กรรมการเลขานุการ (2 คน x 1,000 บาท x 2 วัน) = 4,000 - ค่าตอบแทนผู้ช่วยเลขานุการ (5 คน x 500 บาท x 2 วัน) = 5,000 - ค่าเดินทาง/ค่าที่พัก กรรมการบุคคลภายนอก (3คน x 1,000 x 2 วัน) = 6,000 - ค่าตอบแทนผู้เข้ารับการสัมภาษณ์ (ผู้เข้าบัณฑิต ผู้แทนศิษย์เก่า ผู้แทนชุมชน 6 คน x 500 บาท = 3,000 - ค่าของที่ระลึก 5 ชิ้น x 1,500 บาท = 7,500 บาท	ตุลาคม 2560	สมจ.
	กิจกรรม 2 โครงการอบรมให้ความรู้เรื่องเกณฑ์มาตรฐานตัวบ่งชี้การประกันคุณภาพการศึกษาภายใน (IQA) สำหรับอาจารย์	เพื่อสร้างความรู้ ความเข้าใจเกี่ยวกับตัวบ่งชี้และเกณฑ์การประกันคุณภาพการศึกษาภายใน ตามคู่มือประกันคุณภาพการศึกษาภายในระดับอุดมศึกษา พ.ศ. 2557 ให้กับอาจารย์ใหม่ และอาจารย์ผู้สนใจ	ผู้เข้าร่วมโครงการมีความพึงพอใจในการเข้าร่วมกิจกรรมไม่น้อยกว่า 3.51	82,600	-	82,600	- ค่าตอบแทนวิทยากรภายนอก (ประเภท พ) (1 คน x 7 ชม. X 2 วัน x 1200 บาท/ชม) = 16,800 - ค่าอาหาร (120 คน x 150 บาท x 2 วัน) = 36,000 - ค่าอาหารว่างและเครื่องดื่ม (120 คน x 35 บาท x 2 มื้อ x 2 วัน) = 16,800 - ค่าจัดทำเอกสารประกอบการประชุม (คู่มือ + เอกสารอื่นๆ) = 10,000 - ค่าวัสดุอื่น ๆ = 3,000	มกราคม 2561	สมจ.
	กิจกรรม 3 อบรมเชิงปฏิบัติการใช้งานระบบ CHE QA Online System	1) เพื่อให้ผู้เข้ารับการอบรมมีความรู้ ความเข้าใจ และมีทักษะในการใช้งานระบบ CHE QA ONLINE 2) เพื่อให้ผู้เข้ารับการอบรม สามารถรายงานผลการประเมินตนเองในระบบ CHE QA ONLINE ได้	ผู้เข้าร่วมโครงการมีความพึงพอใจในการเข้าร่วมกิจกรรมไม่น้อยกว่า 3.51	33,850	-	33,850	ครั้งที่ 1 สำหรับเจ้าหน้าที่หลักสูตร 67 คน เจ้าหน้าที่คณะ 8 คน สมจ. 5 คน - ค่าอาหาร (80 คน x 150 บาท) = 12,000 - ค่าอาหารว่างและเครื่องดื่ม (80 คน x 35 บาท x 2 มื้อ) = 5,600 - ค่าจัดทำคู่มือการใช้งาน ค่าเอกสารประกอบการอบรม = 3,000 ครั้งที่ 2 สำหรับอาจารย์ประจำหลักสูตร หลักสูตรละ 2 คน สมจ. 5 คน (รอบเช้า รอบบ่าย) รอบเช้า - ค่าอาหารว่างและเครื่องดื่ม (75 คน x 35 บาท x 1 มื้อ) = 2,625 รอบบ่าย - ค่าอาหารว่างและเครื่องดื่ม (75 คน x 35 บาท x 1 มื้อ) = 2,625 - ค่าจัดทำคู่มือการใช้งาน ค่าเอกสารประกอบการอบรม = 5,000 - ค่าวัสดุอื่น ๆ = 3,000	มิถุนายน 2561	สมจ.

กอนนโยบายและแผน
มหาวิทยาลัยราชภัฏวไลยอลงกรณ์ ในพระบรมราชูปถัมภ์

สรุปแบบเสนอแผนงาน โครงการ กิจกรรม
ประจำปีงบประมาณ พ.ศ. 2561

กณ. 01

หน่วยงานสำนักมาตรฐานและจัดการคุณภาพ

ลำดับที่	แผนงาน/โครงการ/กิจกรรม	วัตถุประสงค์ของโครงการ	ตัวชี้วัดของกิจกรรม	(/)แหล่ง งบประมาณ		งบประมาณรวม	รายละเอียดงบประมาณ	ระยะเวลาดำเนินการ	ผู้รับผิดชอบ(ระบุชื่อ)
				แผ่นดิน	รายได้				
	กิจกรรม 4 ประชุมวิพากษ์รายงานการประเมินตนเอง (SAR) ระดับมหาวิทยาลัย ประจำปีการศึกษา 2560	- เพื่อเตรียมความพร้อมตรวจประเมินคุณภาพการศึกษาภายใน ระดับมหาวิทยาลัย ประจำปีการศึกษา 2560	- ร้อยละของจำนวนผู้ที่เข้าร่วมประชุม ไม่น้อยกว่าร้อยละ 80	16,400	-	16,400	ระดับมหาวิทยาลัย - ค่าอาหาร 60 คน x 120 บาท x 1 มื้อ = 7,200 - ค่าอาหารว่างและเครื่องดื่ม 60 คน x 35 บาท x 2 มื้อ = 4,200 - ค่าจัดทำเอกสารประกอบการประชุม = 3,000 - ค่าวัสดุอื่น ๆ = 2,000	สิงหาคม 2561	สมจ.
	กิจกรรม 5 ประชุมเชิงปฏิบัติการตรวจประเมินคุณภาพการศึกษาภายใน ระดับหลักสูตร เพื่อขึ้นทะเบียนหลักสูตรที่มีคุณภาพและมาตรฐานตามกรอบมาตรฐานคุณวุฒิระดับอุดมศึกษา ประจำปีการศึกษา 2560 (TQR)	เพื่อให้หลักสูตรที่รับการประเมินได้รับข้อเสนอแนะ แนวทางในการพัฒนาจากคณะกรรมการประเมินคุณภาพไปใช้ในการปรับปรุง พัฒนาการดำเนินงานประกันคุณภาพการศึกษาของหลักสูตร	คะแนนผลการประเมินคุณภาพการศึกษาภายในอยู่ในระดับดี 3.01 คะแนน	2,850 2,850 x 22 62,700	8,000 8,000x 22 176,000	10,850 10,850x22 238,700	งบแผ่นดิน - ค่าอาหาร (1 มื้อ x 120 บาท x 15 คน) = 1,800 - ค่าอาหารว่างและเครื่องดื่ม (2 มื้อ x 35 บาท x 15 คน) = 1,050 งบรายได้ - ค่าตอบแทนประธานกรรมการ (1 คน x 3,000 x 1 วัน) = 3,000 - ค่าตอบแทนคณะกรรมการบุคคลภายนอก (1 คน x 2,500 บาท x 1 วัน) = 2,500 - ค่าตอบแทนคณะกรรมการบุคคลภายใน/กรรมการเลขานุการ (1 คน x 1,000 บาท x 1 วัน) = 1,000 - ค่าตอบแทนผู้ช่วยเลขานุการ (1 คน x 500 บาท x 1 วัน) = 500 - ค่าตอบแทน ผู้ใช้บัณฑิต คิษฐ์เก่า = 1,000	มิถุนายน - สิงหาคม 2561	22 หลักสูตร 1. ครุศาสตร์ 3 2. วิทยาศาสตร์ 5 3. อุตสาหกรรม 1 4. วิทยาการจัดการ 3 5. มนุษศาสตร์ 9 6. นวัตกรรม 1
	กิจกรรม 6 อบรมให้ความรู้เรื่องเกณฑ์อาจารย์ บุคลากร	1) เพื่อให้อาจารย์และบุคลากรทุกหน่วยงานของมหาวิทยาลัยมีความรู้ความเข้าใจในแนวทางการนำเกณฑ์คุณภาพการศึกษาเพื่อการดำเนินการที่เป็นเลิศไปใช้ในการประกันคุณภาพการศึกษาภายใน 2) เพื่อให้อาจารย์และบุคลากรสามารถนำเกณฑ์คุณภาพการศึกษาเพื่อการดำเนินการที่เป็นเลิศไปประยุกต์ใช้กับหน่วยงานของตนเองได้	ระดับความสำเร็จการจัดการคุณภาพการศึกษาเพื่อการดำเนินการที่เป็นเลิศ EdPex	19,000	11,500	30,500	งบแผ่นดิน - ค่าอาหาร (50 คน x 150 บาท x 1 วัน) = 7,500 - ค่าอาหารว่างและเครื่องดื่ม (50 คน x 35 บาท x 2 มื้อ x 1 วัน) = 3,500 - ค่าจัดทำเอกสารประกอบการประชุม (50 ชุด x 70บาท) = 3,500 - ค่าวัสดุอื่น ๆ = 3,000 - ค่าของที่ระลึกวิทยากร = 1,500 งบรายได้ - ค่าตอบแทนวิทยากรภายนอก (ไม่ใช่บุคคลของรัฐ) (1 คน x 7 ชม. x 1,500บาท x 1 วัน) = 10,500 - ค่าเดินทางวิทยากร ไป-กลับ = 1,000	มกราคม-มีนาคม 2561	คณะกรรมการ EdPEx
	กิจกรรม 7 โครงการปรับปรุงพัฒนาระบบครั้งที่ 1 ระบบการนำองค์กร ครั้งที่ 2 ระบบการกำหนดกลยุทธ์ ครั้งที่ 3 ระบบการรับฟังเสียงลูกค้า	1) เพื่อปรับปรุงพัฒนาระบบการนำองค์กร การกำหนดแผนกลยุทธ์ การรับฟังเสียงลูกค้า เพื่อส่งผลกระทบต่อคุณภาพการศึกษาและความยั่งยืนของสถาบัน 2) เพื่อให้ผู้บริหารอาจารย์ และบุคลากรทราบวิธีการ ขั้นตอนและกิจกรรมต่างๆ ของโครงการเพื่อแลกเปลี่ยนข้อคิดเห็น ข้อเสนอแนะเกี่ยวกับแนวทางการนำเกณฑ์คุณภาพการศึกษาเพื่อการดำเนินการที่เป็นเลิศ (EdPEx) มาใช้ในมหาวิทยาลัย	ระดับความสำเร็จการจัดการคุณภาพการศึกษาเพื่อการดำเนินการที่เป็นเลิศ EdPex	ครั้งที่ 1 14,100 ครั้งที่ 2 30,100 ครั้งที่ 3 19,860 รวม 64,060	ครั้งที่ 1 11,500 ครั้งที่ 2 11,500 ครั้งที่ 3 19,500 รวม 42,500	106,560	ครั้งที่ 1 ระบบการนำองค์กร กลุ่มเป้าหมาย คณะผู้บริหาร งบแผ่นดิน - ค่าอาหาร (30 คน x 150บาท x 1 วัน) = 4,500 - ค่าอาหารว่างและเครื่องดื่ม (30 คน x 35 บาท x 2 มื้อ x 1 วัน) = 2,100 - ค่าจัดทำเอกสารประกอบการประชุม (30 ชุด x 100 บาท) = 3,000 - ค่าวัสดุอื่น ๆ = 3,000 - ค่าของที่ระลึกวิทยากร = 1,500 งบรายได้ - ค่าตอบแทนวิทยากรภายนอก (ไม่ใช่บุคคลของรัฐ) (1 คน x 7 ชม. x 1,500บาท x 1 วัน) = 10,500 - ค่าเดินทางวิทยากร ไป-กลับ = 1,000 ครั้งที่ 2 ระบบการกำหนดกลยุทธ์ กลุ่มเป้าหมายผู้บริหาร บุคลากร เจ้าหน้าที่ งบแผ่นดิน - ค่าอาหาร (80 คน x 150 บาท x 1 วัน) = 12,000 - ค่าอาหารว่างและเครื่องดื่ม (80 คน x 35 บาท x 2 มื้อ x 1 วัน) = 5,600 - ค่าจัดทำเอกสารประกอบการประชุม (80 ชุด x 100 บาท) = 8,000 - ค่าวัสดุอื่น ๆ = 3,000 - ค่าของที่ระลึกวิทยากร = 1,500 งบรายได้ - ค่าตอบแทนวิทยากรภายนอก (ไม่ใช่บุคคลของรัฐ) (1 คน x 7 ชม. x 1,500บาท x 1 วัน) = 10,500 - ค่าเดินทางวิทยากร ไป-กลับ = 1,000	มกราคม-มีนาคม 2561	คณะกรรมการ EdPEx

สรุปแบบเสนอแผนงาน โครงการ กิจกรรม
ประจำปีงบประมาณ พ.ศ. 2561

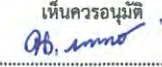
กนผ. 01


หน่วยงานสำนักมาตรฐานและจัดการคุณภาพ


ลำดับที่	แผนงาน/โครงการ/กิจกรรม	วัตถุประสงค์ของโครงการ	ตัวชี้วัดของกิจกรรม	()แหล่ง งบประมาณ		งบประมาณรวม	รายละเอียดงบประมาณ	ระยะเวลาดำเนินการ	ผู้รับผิดชอบ(ระบุชื่อ)
				แผ่นดิน	รายได้				
							ครั้งที่ 3 ระบบการรับฟังเสียงลูกค้า กลุ่มเป้าหมาย นักศึกษา ศิษย์เก่า ผู้มีส่วนได้ส่วนเสีย งบแผ่นดิน - ค่าอาหาร (48คน x 150 บาท x 1 วัน) = 7,200 - ค่าอาหารว่างและเครื่องดื่ม (48 คน x 35 บาท x 2 มื้อ x 1 วัน) = 3,360 - ค่าจัดทำเอกสารประกอบการประชุม (48 ชุด x 100 บาท) = 4,800 - ค่าวัสดุอื่นๆ = 3,000 - ค่าของที่ระลึกวิทยากร = 1,500 งบรายได้ - ค่าตอบแทนวิทยากรภายนอก (ไม่ใช่บุคคลของรัฐ) (1 คน x 7 ชม. x 1,500บาท x 1 วัน) = 10,500 - ค่าเดินทางวิทยากร ไป-กลับ = 1,000 - ค่าตอบแทน ศิษย์เก่า ผู้มีส่วนได้ส่วนเสีย (คนละ 500 x 16 คน) = 8,000		
			รวมงบประมาณ	329,010	281,500	610,510			
แผนงาน 5 (ยุทธศาสตร์ที่5) การพัฒนาระบบการบริหารจัดการที่เป็นเลิศมหาวิทยาลัย									
5.2.2 โครงการเสริมสร้างธรรมาภิบาลและเป็นมหาวิทยาลัยที่รับผิดชอบต่อสังคมมีการเบิกจ่ายให้เป็นไปด้วยความโปร่งใสถูกต้องตามระเบียบ									
	กิจกรรม 1 จัดทำวัสดุอุปกรณ์ ครุภัณฑ์ สำนักงาน และค่าสาธารณูปโภค สำนักมาตรฐานและจัดการคุณภาพ	เพื่อจัดทำวัสดุ อุปกรณ์ ครุภัณฑ์และค่าสาธารณูปโภคของสำนักงาน	ร้อยละของการเบิกจ่ายงบประมาณ ร้อยละ 90	236,600	38,500	275,100	งบแผ่นดิน - จัดซื้อวัสดุ อุปกรณ์สำนักงาน (กระดาษ หมึกพิมพ์ วัสดุสิ้นสำนักงานอื่น ๆ) = 231,200 - ค่าสาธารณูปโภค (ค่าโทรศัพท์) (400บาทx12เดือน) = 5,400 งบรายได้ - จัดซื้อครุภัณฑ์ (กล้องถ่ายรูป พร้อมอุปกรณ์) = 38,500	ตุลาคม 2560 - สิงหาคม 2561	สมจ.
	กิจกรรม 2 โครงการบริหารจัดการสำนักมาตรฐานและจัดการคุณภาพ	เพื่อบริหารจัดการงานของสำนักมาตรฐานและจัดการคุณภาพ งานประชุมกลุ่มย่อย ต่าง ๆ	ร้อยละของการเบิกจ่ายงบประมาณ ร้อยละ 90	64,350	20,000	84,350	งบแผ่นดิน - จัดประชุมกลุ่มย่อยที่เกี่ยวข้องกับการประกันคุณภาพการศึกษา IQA 6 ครั้ง x 3,500 บาท) = 21,000 - จัดประชุมกลุ่มย่อยเกี่ยวกับงาน EdPeX (6 ครั้ง x 3,500 บาท) = 21,000 - บริหารจัดการอื่น ๆ ที่เกี่ยวข้องกับสำนักมาตรฐานฯ = 22,350 งบรายได้ - ค่าบริหารจัดการอื่นๆ ที่เกี่ยวข้องกับงานประกันคุณภาพการศึกษา = 10,000 - ค่าบริหารจัดการอื่นๆ ที่เกี่ยวข้องกับงาน EdPeX = 10,000	ตุลาคม 2560 - สิงหาคม 2561	สมจ.
			รวมงบประมาณ	300,950	58,500	359,450			
แผนงาน 5 (ยุทธศาสตร์ที่5) การพัฒนาระบบการบริหารจัดการที่เป็นเลิศมหาวิทยาลัย									
5.2.6 โครงการจัดประชุมเพื่อพัฒนาระบบการบริหารจัดการโดยมีส่วนร่วมของทุกภาคส่วน									
	กิจกรรม 1 ประชุมคณะกรรมการดำเนินงานประกันคุณภาพการศึกษาภายในระดับมหาวิทยาลัย	1) เพื่อพัฒนาระบบและกลไกการประกันคุณภาพการศึกษาของมหาวิทยาลัย 2) เพื่อกำกับดูแลการดำเนินงานประกันคุณภาพการศึกษาให้เป็นไปตามแผนดำเนินงานประกันคุณภาพการศึกษาภายใน	- มีการจัดประชุมอย่างน้อยปีละ 1 ครั้ง - ร้อยละของจำนวนผู้ที่เข้าร่วมประชุม ไม่น้อยกว่าร้อยละ 90	8,200	-	8,200	- ค่าอาหาร (20 คน x 120 บาท) = 2,400 - ค่าอาหารว่างและเครื่องดื่ม (20 คน x 35 บาท x 2 มื้อ x 2 ครั้ง) = 2,800 - ค่าจัดทำเอกสารประกอบการประชุม = 3,000	ตุลาคม 2560 - สิงหาคม 2561	สมจ.
			รวมงบประมาณ	8,200	-	8,200			
			รวมงบประมาณ (แผ่นดิน)			750,000			
			รวมงบประมาณ (รายได้)			340,000			
			รวมงบประมาณทั้งสิ้น			1,090,000			

เสนอเพื่อพิจารณา

(ผู้ช่วยศาสตราจารย์ ดร.สิตา ทิศาตลธิติก)
ผู้ช่วยอธิการบดี

เห็นควรอนุมัติ

(นางงนงลักษณ์ สมณะ)
ผู้อำนวยการกองนโยบายและแผน

เห็นควรอนุมัติตามเสนอ

(ผู้ช่วยศาสตราจารย์เจษฎา ความคุ้นเคย)
รองอธิการบดี

อนุมัติ

()

กองนโยบายและแผน
มหาวิทยาลัยราชภัฏวไลยอลงกรณ์ ในพระบรมราชูปถัมภ์


ยุทธศาสตร์/แผนงาน/โครงการ/ กิจกรรม	งบประมาณรายจ่ายประจำปีงบประมาณ พ.ศ. 2561																				แผนการดำเนินงาน									
	เงินแผ่นดิน										เงินรายได้										รวมทั้งสิ้น					ระยะเวลาดำเนินการ (ระบุระยะเวลาให้ชัดเจน)				
	งบ บุคลากร	งบดำเนินงาน				รายจ่ายอื่น	งบอุดหนุน	งบลงทุน	รวม	งบบุคลากร	งบดำเนินงาน				รายจ่ายอื่น	งบอุดหนุน	งบลงทุน	รวม	งบบุคลากร	งบดำเนินงาน				รวม	เป้าหมาย	ไตรมาสที่ 1 (ต.ค.-ธ.ค.60)	ไตรมาสที่ 2 (ม.ค.-มิ.ย.61)	ไตรมาสที่ 3 (ม.ย.-มิ.ย.61)	ไตรมาสที่ 4 (ก.ค.-ก.ย.61)	ผู้รับผิดชอบ
		คอบน	วิจัย	วิจัย	สาธารณูปโภค						คอบน	วิจัย	วิจัย	สาธารณูปโภค						คอบน	วิจัย	วิจัย	สาธารณูปโภค							
ยุทธศาสตร์ 5 การพัฒนาระบบการบริหารจัดการที่เป็นเลิศมีธรรมาภิบาล																														
แผนงาน การพัฒนาระบบการบริหารจัดการ																														
ผลผลิต : ผู้สำเร็จการศึกษาด้านสังคมศาสตร์																														
5.2.2 โครงการเสริมสร้างธรรมาภิบาลและเป็นมหาวิทยาลัยที่รับผิดชอบต่อสังคม ด้านสังคมศาสตร์																														
งาน : เสริมสร้างธรรมาภิบาล																														
กิจกรรม 4 บริหารกลาง (แผ่นดินสังคม)				1,229,500																										
กิจกรรม 5 บริหารสำนักงานกองนโยบายและแผน (รายได้)										90,000	1,821,900	150,000	20,000																	
กิจกรรม 6 พัฒนาระบบ																														
บุคลากร																														
กิจกรรม 7 เมฆแพร่ข้อมูลสารสนเทศ																														
กิจกรรม 8 ทบทวนแผนปฏิบัติการ ปี2561และจัดทำแผนปฏิบัติการ ปี2562																														
กิจกรรม 9 การจัดการประชุมถ่ายทอดแผนในการบริหารมหาวิทยาลัย											10,000	248,730	11,270																	
แผนงาน การพัฒนาระบบการบริหารจัดการ																														
ผลผลิต : ผู้สำเร็จการศึกษาด้านวิทยาศาสตร์																														
งาน : พัฒนานเทคโนโลยีสารสนเทศ																														
5.4.2 โครงการพัฒนาเทคโนโลยีสารสนเทศและระบบเครือข่ายให้พร้อมต่อการเป็น Semi residential University																														
กิจกรรม 1 จัดเข้าเครื่องคอมพิวเตอร์																														
กิจกรรม 2 ปรับปรุงประสิทธิภาพเครือข่ายหลัก																														
กิจกรรม 2 จัดหาห้องวางจรวด																														
กิจกรรม 4 จัดหาทรัพยากรด้าน ICT เพื่อการเรียน การสอนและการบริการวิชาการ																														
รวมงบประมาณแผนงาน																														
รวมงบประมาณทั้งสิ้นทุกแผนงาน																														

เสนอเพื่อพิจารณา

 (นางงงลักษณ์ สมนะ)
 ผู้อำนวยการกองนโยบายและแผน
 03/ตุล 2560

เห็นควรอนุมัติ

 (นางงงลักษณ์ สมนะ)
 ผู้อำนวยการกองนโยบายและแผน
 03/ตุล 2560

เห็นควรอนุมัติตามเสนอ

 (ผู้ช่วยศาสตราจารย์เจษฎา ความหุ่นเคย)
 รองอธิการบดี

อนุมัติ

 (.....)

กองนโยบายและแผน
 มหาวิทยาลัยราชภัฏวไลยอลงกรณ์ ในพระบรมราชูปถัมภ์

สรุปแบบเสนอแผนงาน โครงการ กิจกรรม
ประจำปีงบประมาณ พ.ศ. 2561

กม. 01

หน่วยงานสำนักมาตรฐานและจัดการคุณภาพ

ลำดับที่	แผนงาน/โครงการ/กิจกรรม	วัตถุประสงค์ของโครงการ	ตัวชี้วัดของกิจกรรม	(/)แหล่งงบประมาณ		งบประมาณรวม	รายละเอียดงบประมาณ	ระยะเวลาดำเนินการ	ผู้รับผิดชอบ(ระบุชื่อ)
				แผ่นดิน	รายได้				
แผนงาน 2 (ยุทธศาสตร์ที่ 2) การวิจัยและนวัตกรรมเพื่อตอบสนองต่อการแก้ไขปัญหาของท้องถิ่น									
2.3.1 โครงการพัฒนาองค์การแห่งการเรียนรู้โดยสร้างชุมชนอุดมปัญญา									
	กิจกรรม 1 โครงการ QA sharing	1) เพื่อสร้างความรู้ความเข้าใจที่ถูกต้องเกี่ยวกับการประกันคุณภาพการศึกษาภายในให้กับอาจารย์และบุคลากรทุกระดับ 2) เพื่อเป็นเวทีให้อาจารย์และบุคลากร ได้ร่วมการแลกเปลี่ยนเรียนรู้ประสบการณ์ด้านการดำเนินงานประกันคุณภาพการศึกษาภายใน	ผู้เข้าร่วมโครงการมีความพึงพอใจในการเข้าร่วมกิจกรรมไม่น้อยกว่า 3.51	111,840	-	111,840	- ค่าอาหาร (536 คน x 120 บาท) = 64,320 - ค่าอาหารว่างและเครื่องดื่ม (536 คน x 35 บาท x 2 มื้อ) = 37,520 - ค่าจัดทำเอกสารประกอบการประชุม (ระดับคณะอาจารย์ 67 หลักสูตร x 5 คน = 335 เจ้าหน้าที่ วิทยาลัย 27 คน ครู 5 คน นวัตกรรม 8 คน วจก.10 คน อุต 10 คน มนุษยศาสตร์ 8 คน เกษตร 5 คน ระดับสำนัก 118 สระแก้ว 5 คน สมจ. 5 คน)	กุมภาพันธ์ 2561	สมจ.
รวมงบประมาณ				111,840	-	111,840			
แผนงาน 5 (ยุทธศาสตร์ที่5) การพัฒนาระบบการบริหารจัดการที่เป็นเลิศมีธรรมาภิบาล									
5.2.4 โครงการจัดการมาตรฐานการศึกษาและพัฒนาคุณภาพการศึกษาเพื่อสู่ความเป็นเลิศ									
	กิจกรรม 1 ประชุมเชิงปฏิบัติการการประเมินคุณภาพการศึกษาภายใน ระดับมหาวิทยาลัย ประจำปีการศึกษา2560	เพื่อประเมินผลการดำเนินงานประกันคุณภาพการศึกษาหน่วยงานภายใน ของมหาวิทยาลัยราชภัฏวไลยอลงกรณ์ ในพระบรมราชูปถัมภ์	ผลการประเมินคุณภาพการศึกษาภายในตามเกณฑ์ สกอ. มากกว่า 4.51	50,400	51,500	101,900	งบแผ่นดิน - ค่าอาหารกลางวัน (80 คน x 120 บาท x 2 มื้อ) = 19,200 - ค่าอาหารว่างและเครื่องดื่ม (80 คน x 35 x 4 มื้อ) = 11,200 - ค่าจัดทำเอกสารเข้าเล่มรายงาน SAR และเอกสารอื่น ๆ ที่เกี่ยวข้อง = 10,000 - ค่าตอบแทนล่วงเวลาคณะทำงาน (10 คน x 350 x 2 วัน) = 7,000 - ค่าวัสดุ อุปกรณ์อื่น ๆ = 3,000 งบรายได้ - ค่าตอบแทนประธานกรรมการ (1 คน x 5,000 x 2 วัน) = 10,000 - ค่าตอบแทนคณะกรรมการบุคคลภายนอก (2 คน x 4,000 บาท x 2 วัน) = 16,000 - ค่าตอบแทนคณะกรรมการบุคคลภายใน/กรรมการเลขานุการ (2 คน x 1,000 บาท x 2 วัน) = 4,000 - ค่าตอบแทนผู้ช่วยเลขานุการ (5 คน x 500 บาท x 2 วัน) = 5,000 - ค่าเดินทาง/ค่าที่พัก กรรมการบุคคลภายนอก (3คน x 1,000 x 2 วัน) = 6,000 - ค่าตอบแทนผู้เข้ารับการสัมภาษณ์ (ผู้เข้าบัณฑิต ผู้แทนศิษย์เก่า ผู้แทนชุมชน 6 คน x 500 บาท = 3,000 - ค่าของที่ระลึก 5 ชิ้น x 1,500 บาท = 7,500 บาท	ตุลาคม 2560	สมจ.
	กิจกรรม 2 โครงการอบรมให้ความรู้เรื่องเกณฑ์มาตรฐานตัวบ่งชี้การประกันคุณภาพการศึกษาภายใน (IQA) สำหรับอาจารย์	เพื่อสร้างความรู้ ความเข้าใจเกี่ยวกับตัวบ่งชี้และเกณฑ์การประกันคุณภาพการศึกษาภายใน ตามคู่มือประกันคุณภาพการศึกษาภายในระดับอุดมศึกษา พ.ศ. 2557 ให้กับอาจารย์ใหม่ และอาจารย์ผู้สนใจ	ผู้เข้าร่วมโครงการมีความพึงพอใจในการเข้าร่วมกิจกรรมไม่น้อยกว่า 3.51	82,600	-	82,600	- ค่าตอบแทนวิทยากรภายนอก (ประเภท พ) (1 คน x 7 ชม. X 2 วัน x 1200 บาท/ชม) = 16,800 - ค่าอาหาร (120 คน x 150 บาท x 2 วัน) = 36,000 - ค่าอาหารว่างและเครื่องดื่ม (120 คน x 35 บาท x 2 มื้อ x 2 วัน) = 16,800 - ค่าจัดทำเอกสารประกอบการประชุม (คู่มือ + เอกสารอื่นๆ) = 10,000 - ค่าวัสดุอื่น ๆ = 3,000	มกราคม 2561	สมจ.
	กิจกรรม 3 อบรมเชิงปฏิบัติการใช้งานระบบ CHE QA Online System	1) เพื่อให้ผู้เข้ารับการอบรมมีความรู้ ความเข้าใจ และมีทักษะในการใช้งานระบบ CHE QA ONLINE 2) เพื่อให้ผู้เข้ารับการอบรม สามารถรายงานผลการประเมินตนเองในระบบ CHE QA ONLINE ได้	ผู้เข้าร่วมโครงการมีความพึงพอใจในการเข้าร่วมกิจกรรมไม่น้อยกว่า 3.51	33,850	-	33,850	ครั้งที่ 1 สำหรับเจ้าหน้าที่หลักสูตร 67 คน เจ้าหน้าที่คณะ 8 คน สมจ. 5 คน - ค่าอาหาร (80 คน x 150 บาท) = 12,000 - ค่าอาหารว่างและเครื่องดื่ม (80 คน x 35 บาท x 2 มื้อ) = 5,600 - ค่าจัดทำคู่มือการใช้งาน ค่าเอกสารประกอบการอบรม = 3,000 ครั้งที่ 2 สำหรับอาจารย์ประจำหลักสูตร หลักสูตรละ 2 คน สมจ. 5 คน (รอบเช้า รอบบ่าย) รอบเช้า - ค่าอาหารว่างและเครื่องดื่ม (75 คน x 35 บาท x 1 มื้อ) = 2,625 รอบบ่าย - ค่าอาหารว่างและเครื่องดื่ม (75 คน x 35 บาท x 1 มื้อ) = 2,625 - ค่าจัดทำคู่มือการใช้งาน ค่าเอกสารประกอบการอบรม = 5,000 - ค่าวัสดุอื่น ๆ = 3,000	มิถุนายน 2561	สมจ.

กอนนโยบายและแผน
มหาวิทยาลัยราชภัฏวไลยอลงกรณ์ ในพระบรมราชูปถัมภ์

สรุปแบบเสนอแผนงาน โครงการ กิจกรรม
ประจำปีงบประมาณ พ.ศ. 2561

กณ. 01

หน่วยงานสำนักมาตรฐานและจัดการคุณภาพ

ลำดับที่	แผนงาน/โครงการ/กิจกรรม	วัตถุประสงค์ของโครงการ	ตัวชี้วัดของกิจกรรม	(/)แหล่ง งบประมาณ		งบประมาณรวม	รายละเอียดงบประมาณ	ระยะเวลาดำเนินการ	ผู้รับผิดชอบ(ระบุชื่อ)
				แผ่นดิน	รายได้				
	กิจกรรม 4 ประชุมวิพากษ์รายงานการประเมินตนเอง (SAR) ระดับมหาวิทยาลัย ประจำปีการศึกษา 2560	- เพื่อเตรียมความพร้อมตรวจประเมินคุณภาพการศึกษาภายใน ระดับมหาวิทยาลัย ประจำปีการศึกษา 2560	- ร้อยละของจำนวนผู้ที่เข้าร่วมประชุม ไม่น้อยกว่าร้อยละ 80	16,400	-	16,400	ระดับมหาวิทยาลัย - ค่าอาหาร 60 คน x 120 บาท x 1 มื้อ = 7,200 - ค่าอาหารว่างและเครื่องดื่ม 60 คน x 35 บาท x 2 มื้อ = 4,200 - ค่าจัดทำเอกสารประกอบการประชุม = 3,000 - ค่าวัสดุอื่น ๆ = 2,000	สิงหาคม 2561	สมจ.
	กิจกรรม 5 ประชุมเชิงปฏิบัติการตรวจประเมินคุณภาพการศึกษาภายใน ระดับหลักสูตร เพื่อขึ้นทะเบียนหลักสูตรที่มีคุณภาพและมาตรฐานตามกรอบมาตรฐานคุณวุฒิระดับอุดมศึกษา ประจำปีการศึกษา 2560 (TQR)	เพื่อให้หลักสูตรที่รับการประเมินได้รับข้อเสนอแนะ แนวทางในการพัฒนาจากคณะกรรมการประเมินคุณภาพไปใช้ในการปรับปรุง พัฒนาการดำเนินงานประกันคุณภาพการศึกษาของหลักสูตร	คะแนนผลการประเมินคุณภาพการศึกษาภายในอยู่ในระดับดี 3.01 คะแนน	2,850 2,850 x 22 62,700	8,000 8,000x 22 176,000	10,850 10,850x22 238,700	งบแผ่นดิน - ค่าอาหาร (1 มื้อ x 120 บาท x 15 คน) = 1,800 - ค่าอาหารว่างและเครื่องดื่ม (2 มื้อ x 35 บาท x 15 คน) = 1,050 งบรายได้ - ค่าตอบแทนประธานกรรมการ (1 คน x 3,000 x 1 วัน) = 3,000 - ค่าตอบแทนคณะกรรมการบุคคลภายนอก (1 คน x 2,500 บาท x 1 วัน) = 2,500 - ค่าตอบแทนคณะกรรมการบุคคลภายใน/กรรมการเลขานุการ (1 คน x 1,000 บาท x 1 วัน) = 1,000 - ค่าตอบแทนผู้ช่วยเลขานุการ (1 คน x 500 บาท x 1 วัน) = 500 - ค่าตอบแทน ผู้ใช้บัณฑิต คิษฐ์เก่า = 1,000	มิถุนายน - สิงหาคม 2561	22 หลักสูตร 1. ครุศาสตร์ 3 2. วิทยาศาสตร์ 5 3. อุตสาหกรรม 1 4. วิทยาการจัดการ 3 5. มนุษศาสตร์ 9 6. นวัตกรรม 1
	กิจกรรม 6 อบรมให้ความรู้เรื่องเกณฑ์อาจารย์ บุคลากร	1) เพื่อให้อาจารย์และบุคลากรทุกหน่วยงานของมหาวิทยาลัยมีความรู้ความเข้าใจในแนวทางการนำเกณฑ์คุณภาพการศึกษาเพื่อการดำเนินการที่เป็นเลิศไปใช้ในการประกันคุณภาพการศึกษาภายใน 2) เพื่อให้อาจารย์และบุคลากรสามารถนำเกณฑ์คุณภาพการศึกษาเพื่อการดำเนินการที่เป็นเลิศไปประยุกต์ใช้กับหน่วยงานของตนเองได้	ระดับความสำเร็จการจัดการคุณภาพการศึกษาเพื่อการดำเนินการที่เป็นเลิศ EdPex	19,000	11,500	30,500	งบแผ่นดิน - ค่าอาหาร (50 คน x 150 บาท x 1 วัน) = 7,500 - ค่าอาหารว่างและเครื่องดื่ม (50 คน x 35 บาท x 2 มื้อ x 1 วัน) = 3,500 - ค่าจัดทำเอกสารประกอบการประชุม (50 ชุด x 70บาท) = 3,500 - ค่าวัสดุอื่น ๆ = 3,000 - ค่าของที่ระลึกวิทยากร = 1,500 งบรายได้ - ค่าตอบแทนวิทยากรภายนอก (ไม่ใช่บุคคลของรัฐ) (1 คน x 7 ชม. x 1,500บาท x 1 วัน) = 10,500 - ค่าเดินทางวิทยากร ไป-กลับ = 1,000	มกราคม-มีนาคม 2561	คณะกรรมการ EdPEx
	กิจกรรม 7 โครงการปรับปรุงพัฒนาระบบครั้งที่ 1 ระบบการนำองค์กร ครั้งที่ 2 ระบบการกำหนดกลยุทธ์ ครั้งที่ 3 ระบบการรับฟังเสียงลูกค้า	1) เพื่อปรับปรุงพัฒนาระบบการนำองค์กร การกำหนดแผนกลยุทธ์ การรับฟังเสียงลูกค้า เพื่อส่งผลกระทบต่อคุณภาพการศึกษาและความยั่งยืนของสถาบัน 2) เพื่อให้ผู้บริหารอาจารย์ และบุคลากรทราบวิธีการ ขั้นตอนและกิจกรรมต่างๆ ของโครงการเพื่อแลกเปลี่ยนข้อคิดเห็น ข้อเสนอแนะเกี่ยวกับแนวทางการนำเกณฑ์คุณภาพการศึกษาเพื่อการดำเนินการที่เป็นเลิศ (EdPEx) มาใช้ในมหาวิทยาลัย	ระดับความสำเร็จการจัดการคุณภาพการศึกษาเพื่อการดำเนินการที่เป็นเลิศ EdPex	ครั้งที่ 1 14,100 ครั้งที่ 2 30,100 ครั้งที่ 3 19,860 รวม 64,060	ครั้งที่ 1 11,500 ครั้งที่ 2 11,500 ครั้งที่ 3 19,500 รวม 42,500	106,560	ครั้งที่ 1 ระบบการนำองค์กร กลุ่มเป้าหมาย คณะผู้บริหาร งบแผ่นดิน - ค่าอาหาร (30 คน x 150บาท x 1 วัน) = 4,500 - ค่าอาหารว่างและเครื่องดื่ม (30 คน x 35 บาท x 2 มื้อ x 1 วัน) = 2,100 - ค่าจัดทำเอกสารประกอบการประชุม (30 ชุด x 100 บาท) = 3,000 - ค่าวัสดุอื่น ๆ = 3,000 - ค่าของที่ระลึกวิทยากร = 1,500 งบรายได้ - ค่าตอบแทนวิทยากรภายนอก (ไม่ใช่บุคคลของรัฐ) (1 คน x 7 ชม. x 1,500บาท x 1 วัน) = 10,500 - ค่าเดินทางวิทยากร ไป-กลับ = 1,000 ครั้งที่ 2 ระบบการกำหนดกลยุทธ์ กลุ่มเป้าหมายผู้บริหาร บุคลากร เจ้าหน้าที่ งบแผ่นดิน - ค่าอาหาร (80 คน x 150 บาท x 1 วัน) = 12,000 - ค่าอาหารว่างและเครื่องดื่ม (80 คน x 35 บาท x 2 มื้อ x 1 วัน) = 5,600 - ค่าจัดทำเอกสารประกอบการประชุม (80 ชุด x 100 บาท) = 8,000 - ค่าวัสดุอื่น ๆ = 3,000 - ค่าของที่ระลึกวิทยากร = 1,500 งบรายได้ - ค่าตอบแทนวิทยากรภายนอก (ไม่ใช่บุคคลของรัฐ) (1 คน x 7 ชม. x 1,500บาท x 1 วัน) = 10,500 - ค่าเดินทางวิทยากร ไป-กลับ = 1,000	มกราคม-มีนาคม 2561	คณะกรรมการ EdPEx

กอนนโยบายและแผน
มหาวิทยาลัยราชภัฏวไลยอลงกรณ์ ในพระบรมราชูปถัมภ์

สรุปแบบเสนอแผนงาน โครงการ กิจกรรม
ประจำปีงบประมาณ พ.ศ. 2561

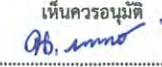
กนผ. 01


หน่วยงานสำนักมาตรฐานและจัดการคุณภาพ


ลำดับที่	แผนงาน/โครงการ/กิจกรรม	วัตถุประสงค์ของโครงการ	ตัวชี้วัดของกิจกรรม	()แหล่ง งบประมาณ		งบประมาณรวม	รายละเอียดงบประมาณ	ระยะเวลาดำเนินการ	ผู้รับผิดชอบ(ระบุชื่อ)
				แผ่นดิน	รายได้				
							ครั้งที่ 3 ระบบการรับฟังเสียงลูกค้า กลุ่มเป้าหมาย นักศึกษา ศิษย์เก่า ผู้มีส่วนได้ส่วนเสีย งบแผ่นดิน - ค่าอาหาร (48คน x 150 บาท x 1 วัน) = 7,200 - ค่าอาหารว่างและเครื่องดื่ม (48 คน x 35 บาท x 2 มื้อ x 1 วัน) = 3,360 - ค่าจัดทำเอกสารประกอบการประชุม (48 ชุด x 100 บาท) = 4,800 - ค่าวัสดุอื่นๆ = 3,000 - ค่าของที่ระลึกวิทยากร = 1,500 งบรายได้ - ค่าตอบแทนวิทยากรภายนอก (ไม่ใช่บุคคลของรัฐ) (1 คน x 7 ชม. x 1,500บาท x 1 วัน) = 10,500 - ค่าเดินทางวิทยากร ไป-กลับ = 1,000 - ค่าตอบแทน ศิษย์เก่า ผู้มีส่วนได้ส่วนเสีย (คนละ 500 x 16 คน) = 8,000		
			รวมงบประมาณ	329,010	281,500	610,510			
แผนงาน 5 (ยุทธศาสตร์ที่5) การพัฒนาระบบการบริหารจัดการที่เป็นเลิศมหาวิทยาลัย									
5.2.2 โครงการเสริมสร้างธรรมาภิบาลและเป็นมหาวิทยาลัยที่รับผิดชอบต่อสังคมมีการเบิกจ่ายให้เป็นไปด้วยความโปร่งใสถูกต้องตามระเบียบ									
	กิจกรรม 1 จัดทำวัสดุอุปกรณ์ ครุภัณฑ์ สำนักงาน และค่าสาธารณูปโภค สำนักมาตรฐานและจัดการคุณภาพ	เพื่อจัดทำวัสดุ อุปกรณ์ ครุภัณฑ์และค่าสาธารณูปโภคของสำนักงาน	ร้อยละของการเบิกจ่ายงบประมาณ ร้อยละ 90	236,600	38,500	275,100	งบแผ่นดิน - จัดซื้อวัสดุ อุปกรณ์สำนักงาน (กระดาษ หมึกพิมพ์ วัสดุสิ้นสำนักงานอื่น ๆ) = 231,200 - ค่าสาธารณูปโภค (ค่าโทรศัพท์) (400บาทx12เดือน) = 5,400 งบรายได้ - จัดซื้อครุภัณฑ์ (กล้องถ่ายรูป พร้อมอุปกรณ์) = 38,500	ตุลาคม 2560 - สิงหาคม 2561	สมจ.
	กิจกรรม 2 โครงการบริหารจัดการสำนักมาตรฐานและจัดการคุณภาพ	เพื่อบริหารจัดการงานของสำนักมาตรฐานและจัดการคุณภาพ งานประชุมกลุ่มย่อย ต่าง ๆ	ร้อยละของการเบิกจ่ายงบประมาณ ร้อยละ 90	64,350	20,000	84,350	งบแผ่นดิน - จัดประชุมกลุ่มย่อยที่เกี่ยวข้องกับการประกันคุณภาพการศึกษา IQA 6 ครั้ง x 3,500 บาท) = 21,000 - จัดประชุมกลุ่มย่อยเกี่ยวกับงาน EdPEx (6 ครั้ง x 3,500 บาท) = 21,000 - บริหารจัดการอื่น ๆ ที่เกี่ยวข้องกับสำนักมาตรฐานฯ = 22,350 งบรายได้ - ค่าบริหารจัดการอื่นๆ ที่เกี่ยวข้องกับงานประกันคุณภาพการศึกษา = 10,000 - ค่าบริหารจัดการอื่นๆ ที่เกี่ยวข้องกับงาน EdPEx = 10,000	ตุลาคม 2560 - สิงหาคม 2561	สมจ.
			รวมงบประมาณ	300,950	58,500	359,450			
แผนงาน 5 (ยุทธศาสตร์ที่5) การพัฒนาระบบการบริหารจัดการที่เป็นเลิศมหาวิทยาลัย									
5.2.6 โครงการจัดประชุมเพื่อพัฒนาระบบการบริหารจัดการโดยมีส่วนร่วมของทุกภาคส่วน									
	กิจกรรม 1 ประชุมคณะกรรมการดำเนินงานประกันคุณภาพการศึกษาภายในระดับมหาวิทยาลัย	1) เพื่อพัฒนาระบบและกลไกการประกันคุณภาพการศึกษาของมหาวิทยาลัย 2) เพื่อกำกับดูแลการดำเนินงานประกันคุณภาพการศึกษาให้เป็นไปตามแผนดำเนินงานประกันคุณภาพการศึกษาภายใน	- มีการจัดประชุมอย่างน้อยปีละ 1 ครั้ง - ร้อยละของจำนวนผู้ที่เข้าร่วมประชุม ไม่น้อยกว่าร้อยละ 90	8,200	-	8,200	- ค่าอาหาร (20 คน x 120 บาท) = 2,400 - ค่าอาหารว่างและเครื่องดื่ม (20 คน x 35 บาท x 2 มื้อ x 2 ครั้ง) = 2,800 - ค่าจัดทำเอกสารประกอบการประชุม = 3,000	ตุลาคม 2560 - สิงหาคม 2561	สมจ.
			รวมงบประมาณ	8,200	-	8,200			
			รวมงบประมาณ (แผ่นดิน)			750,000			
			รวมงบประมาณ (รายได้)			340,000			
			รวมงบประมาณทั้งสิ้น			1,090,000			

เสนอเพื่อพิจารณา

(ผู้ช่วยศาสตราจารย์ ดร.สิตา ทิศาตลธิติก)
ผู้ช่วยอธิการบดี

เห็นควรอนุมัติ

(นางงนงลักษณ์ สมณะ)
ผู้อำนวยการกองนโยบายและแผน

เห็นควรอนุมัติตามเสนอ

(ผู้ช่วยศาสตราจารย์เจษฎา ความคุ้นเคย)
รองอธิการบดี

อนุมัติ

()

กองนโยบายและแผน
มหาวิทยาลัยราชภัฏวไลยอลงกรณ์ ในพระบรมราชูปถัมภ์



“พัฒนา รวดเร็ว ถูกต้อง ประทับใจ”

กองนโยบายและแผน

มหาวิทยาลัยราชภัฏวไลยอลงกรณ์ ในพระบรมราชูปถัมภ์

ชั้น3 อาคาร 100ปี สมเด็จพระศรีนครินทร์ เลขที่ 1 หมู่ 20 ต.คลองหนึ่ง อ.คลองหลวง จ.ปทุมธานี 13180

โทรศัพท์/โทรสาร 02-5291979

www.plan.vru.ac.th