



# แผนปฏิบัติการ คณะวิทยาการจัดการ

## ประจำปีงบประมาณ 2561



ศึกษาดี มีคุณธรรม วิทยาการก้าวล้ำ นำสู่สากล

## คำนำ

ตามที่มหาวิทยาลัยราชภัฏวไลยอลงกรณ์ ในพระบรมราชูปถัมภ์ ได้จัดสรรงบประมาณประจำปีงบประมาณ 2561 ให้กับหน่วยงานระดับคณะนั้น เพื่อให้คณะผู้บริหารของคณะวิทยาการจัดการสามารถบริหารจัดการงบประมาณได้อย่างมีประสิทธิภาพ และบรรลุวัตถุประสงค์ที่ตั้งไว้ คณะวิทยาการจัดการจึงจัดทำแผนปฏิบัติการ ประจำปีงบประมาณ 2561 ขึ้น เพื่อเป็นกรอบในการดำเนินการพัฒนาและบริหารจัดการงานตามภารกิจของคณะและให้สอดคล้องตามภารกิจของมหาวิทยาลัยให้บรรลุเป้าหมาย ผู้บริหารและบุคลากรคณะวิทยาการจัดการจึงได้ร่วมมือกันดำเนินการประชุมเชิงปฏิบัติการเพื่อสร้างความเข้าใจในการจัดทำแผนปฏิบัติการ โดยการแปลงนโยบายจากมหาวิทยาลัยให้สามารถกำหนดไปสู่การนำไปปฏิบัติได้ ซึ่งในส่วนของรายละเอียดเกี่ยวกับตัวชี้วัดความสำเร็จของการดำเนินงาน ค่าเป้าหมาย มีความสอดคล้องกับระดับมหาวิทยาลัย และได้ระบุโครงการ/กิจกรรม ระยะเวลาในการดำเนินโครงการ ผู้รับผิดชอบโครงการและกิจกรรมต่างๆ ไว้อย่างชัดเจน เพื่อให้มีความสะดวกในการปฏิบัติ ติดตาม และประเมินผล

คณะวิทยาการจัดการ มีความตระหนักและให้ความสำคัญและคาดหวังว่าแผนปฏิบัติการ ประจำปีงบประมาณ 2561 จะเป็นเครื่องมือสำคัญในการดำเนินงาน รวมทั้งใช้เป็นกรอบและแนวทางในการวางแผน ควบคุม ติดตาม และประเมินผลการปฏิบัติงานของคณะวิทยาการจัดการต่อไป



(ผู้ช่วยศาสตราจารย์ ดร.อนงค์ อนันตริยเวช)

รักษาราชการแทน คณบดีคณะวิทยาการจัดการ

## สารบัญ

	หน้า
ส่วนที่ 1	
ข้อมูลทั่วไป	
♦ปรัชญา	1
♦ปณิธาน	1
♦วิสัยทัศน์	1
♦พันธกิจ	1
♦นโยบายคณะวิทยาการจัดการ	2
♦เป้าประสงค์	5
♦อัตลักษณ์	5
♦เอกลักษณ์	5
♦จุดเน้นการขับเคลื่อนคณะวิทยาการจัดการเข้าสู่ยุค F4	6
♦ค่านิยมองค์กร ของคณะวิทยาการจัดการ	7
♦โครงสร้างคณะวิทยาการจัดการ	8
♦ตารางแสดงตัวชี้วัดเป้าประสงค์ของแผนปฏิบัติการ	9
♦แผนที่ยุทธศาสตร์เพื่อขับเคลื่อนการดำเนินงาน	14
♦ตารางแสดงประเด็นยุทธศาสตร์ และกลยุทธ์	15

## สารบัญ (ต่อ)

ส่วนที่ 2	แผนงาน / โครงการตามประเด็นยุทธศาสตร์	หน้า
	♦ความสอดคล้องตามประเด็นยุทธศาสตร์ โครงการ แผนงาน งาน ผลผลิต ตัวบ่งชี้ (สกอ.) ตัวชี้วัดความสำเร็จโครงการ และค่าเป้าหมาย	17
ส่วนที่ 3	รายละเอียดโครงการ กิจกรรม และงบประมาณ	
	♦ประเด็นยุทธศาสตร์ที่ 1 การผลิตบัณฑิตโดยกระบวนการจัดการเรียนรู้เชิงผลิตภาพ (Productive Learning) สร้างเครือข่ายความร่วมมือตามรูปแบบประชารัฐเพื่อพัฒนาท้องถิ่น โดยยึดหลักปรัชญาเศรษฐกิจพอเพียง	19
	♦ประเด็นยุทธศาสตร์ที่ 2 การวิจัยและนวัตกรรมเพื่อตอบสนองต่อการแก้ไขปัญหาท้องถิ่น	27
	♦ประเด็นยุทธศาสตร์ที่ 3 งานพัฒนาพันธกิจสัมพันธ์ และถ่ายทอด เผยแพร่โครงการอันเนื่องมาจากพระราชดำริ	29
	♦ประเด็นยุทธศาสตร์ที่ 4 การส่งเสริมศาสนา ศิลปวัฒนธรรม รณรงค์ สร้างจิตสำนึกทางวัฒนธรรมการเรียนรู้ต่างวัฒนธรรมอนุรักษ์ฟื้นฟูและเผยแพร่มรดกทางวัฒนธรรมพัฒนาระบบการบริหารจัดการศิลปวัฒนธรรมที่นำไปต่อยอดสู่เศรษฐกิจสร้างสรรค์	30
	♦ประเด็นยุทธศาสตร์ที่ 5 การพัฒนาระบบการบริหารจัดการที่เป็นเลิศมีธรรมาภิบาล	31

### ภาคผนวก

- การวิเคราะห์สถานการณ์ (SWOT Analysis)
- ตารางการวิเคราะห์ความสอดคล้องของแผนกลยุทธ์
- ตารางการจัดสรรงบประมาณของคณะวิทยาการจัดการ ประจำปีงบประมาณ 2561
- คำสั่งคณะวิทยาการจัดการ ที่ 126/2560 เรื่อง แต่งตั้งคณะกรรมการทบทวน พัฒนาและบริหารแผนกลยุทธ์และแผนปฏิบัติการ ประจำปีงบประมาณ 2561

## ส่วนที่ 1

## ข้อมูลทั่วไป

### ปรัชญา (Philosophy)

“ ศึกษาดี มีคุณธรรม วิทยาการก้าวล้ำ นำสู่สากล ”

### ปณิธาน (Determination)

คณะวิทยาการจัดการมีจุดมุ่งหมายที่จะเสริมสร้างนักศึกษาให้มีความรู้ มีความเป็นเลิศทางวิชาการในลักษณะบูรณาการสาขาวิชา มีมาตรฐานระดับสากล ส่งเสริมคุณธรรมและความรับผิดชอบต่อสังคมและประเทศชาติ ด้วยการถ่ายทอดองค์ความรู้ให้แก่สังคมในรูปแบบวิจัย ตำรา และการบริการวิชาการ

### วิสัยทัศน์ (Vision)

เป็นสถาบันชั้นนำในการผลิตบัณฑิตนักปฏิบัติมืออาชีพได้รับการยอมรับในระดับอาเซียน

### พันธกิจ (Mission)

1. พัฒนาบัณฑิตให้มีความรู้ความเชี่ยวชาญ สามารถบูรณาการองค์ความรู้ไปสู่การปฏิบัติอย่างมืออาชีพโดยเน้นการจัดการเรียนการสอน Education 4.0 โดยการบูรณาการกับการทำงาน (WIL) และการจัดการเรียนรู้เชิงผลิตภาพ (Productive Learning)
2. พัฒนาเครือข่ายความร่วมมือทางวิชาการและจัดสิ่งสนับสนุนการเรียนรู้ที่สอดคล้องกับมาตรฐานวิชาชีพ
3. พัฒนางานวิจัย พันธกิจสัมพันธ์ บริการวิชาการและทำนุบำรุงศิลปวัฒนธรรมโดยการบูรณาการกับการจัดการเรียนการสอนเพื่อตอบสนองต่อความต้องการของท้องถิ่น และชุมชนอย่างยั่งยืน
4. บริหารจัดการโดยเน้นการมีส่วนร่วมและยึดหลักธรรมาภิบาลเพื่อยกระดับมาตรฐานการศึกษาสู่อาเซียน

## นโยบายคณะวิทยาการจัดการ

### 1. นโยบายด้านการผลิตบัณฑิต

- 1.1 พัฒนาคุณลักษณะบัณฑิตที่พึงประสงค์ของหลักสูตรให้มีคุณภาพและมีทักษะในการประกอบวิชาชีพ
- 1.2 จัดหาทรัพยากรทางการศึกษา และพัฒนาสภาพบรรยากาศการเรียนรู้ที่มีคุณภาพ
- 1.3 สนับสนุนการพัฒนาบัณฑิต ในลักษณะการบูรณาการองค์ความรู้ไปสู่การปฏิบัติ และส่งเสริมนักศึกษาปฏิบัติสหกิจศึกษา ทุกหลักสูตร
- 1.4 พัฒนาหลักสูตรให้ทันสมัยและมีความยืดหยุ่นสูงเพื่อตอบสนองต่อการเปลี่ยนแปลงของสังคมโลก
- 1.5 พัฒนาความร่วมมือทางวิชาการกับหน่วยงานทั้งภาครัฐ ภาคเอกชน และสมาคมวิชาชีพ ในการจัดการศึกษาให้มีคุณภาพ
- 1.6 จัดทำแผนการตลาดเพื่อเพิ่มจำนวนนักศึกษาที่มีคุณภาพให้เป็นไปตามเป้าหมาย

### 2. นโยบายด้านงานวิจัย

- 2.1 พัฒนาระบบ กลไกและโครงสร้างพื้นฐานสำหรับงานวิจัยหรืองานสร้างสรรค์
- 2.2 ส่งเสริมและสนับสนุนให้คณาจารย์พัฒนางานวิจัยที่มีการบูรณาการกับการจัดการเรียนการสอน
- 2.3 แสวงหาแหล่งทุนภายในและภายนอกมหาวิทยาลัย
- 2.4 ส่งเสริมและสนับสนุนการสร้างเครือข่ายวิจัยทั้งภายในและภายนอกประเทศ
- 2.5 ส่งเสริมและสนับสนุนให้มีการบริหารจัดการความรู้จากผลงานวิจัยและงานสร้างสรรค์

### 3. นโยบายด้านการบริการวิชาการและพันธกิจสัมพันธ์

- 3.1 ส่งเสริมและสนับสนุนให้มีการบริการวิชาการที่มีการบูรณาการกับการเรียนการสอน
- 3.2 สนับสนุนให้มีความร่วมมือด้านพันธกิจสัมพันธ์และบริการวิชาการ เพื่อสร้างความเข้มแข็งของชุมชน หรือภาครัฐ หรือภาคเอกชน หรือหน่วยงานวิชาชีพ
- 3.3 ส่งเสริมการจัดการเรียนการรู้ โครงการอันเนื่องมาจากแนวพระราชดำริ และปรัชญาเศรษฐกิจพอเพียง

#### 4. นโยบายด้านทำนุบำรุงศิลปะและวัฒนธรรม

- 4.1 ส่งเสริมให้มีการบูรณาการงานด้านทำนุบำรุงศิลปะและวัฒนธรรมกับการจัดการเรียนการสอนและกิจกรรมนักศึกษา
- 4.2 ส่งเสริมให้มีการจัดโครงการ หรือกิจกรรมที่เกี่ยวข้องกับศิลปะและวัฒนธรรมในรูปแบบต่างๆ
- 4.3 ส่งเสริมให้มีการเผยแพร่หรือการบริการด้านทำนุบำรุงศิลปะและวัฒนธรรมต่อสาธารณชน

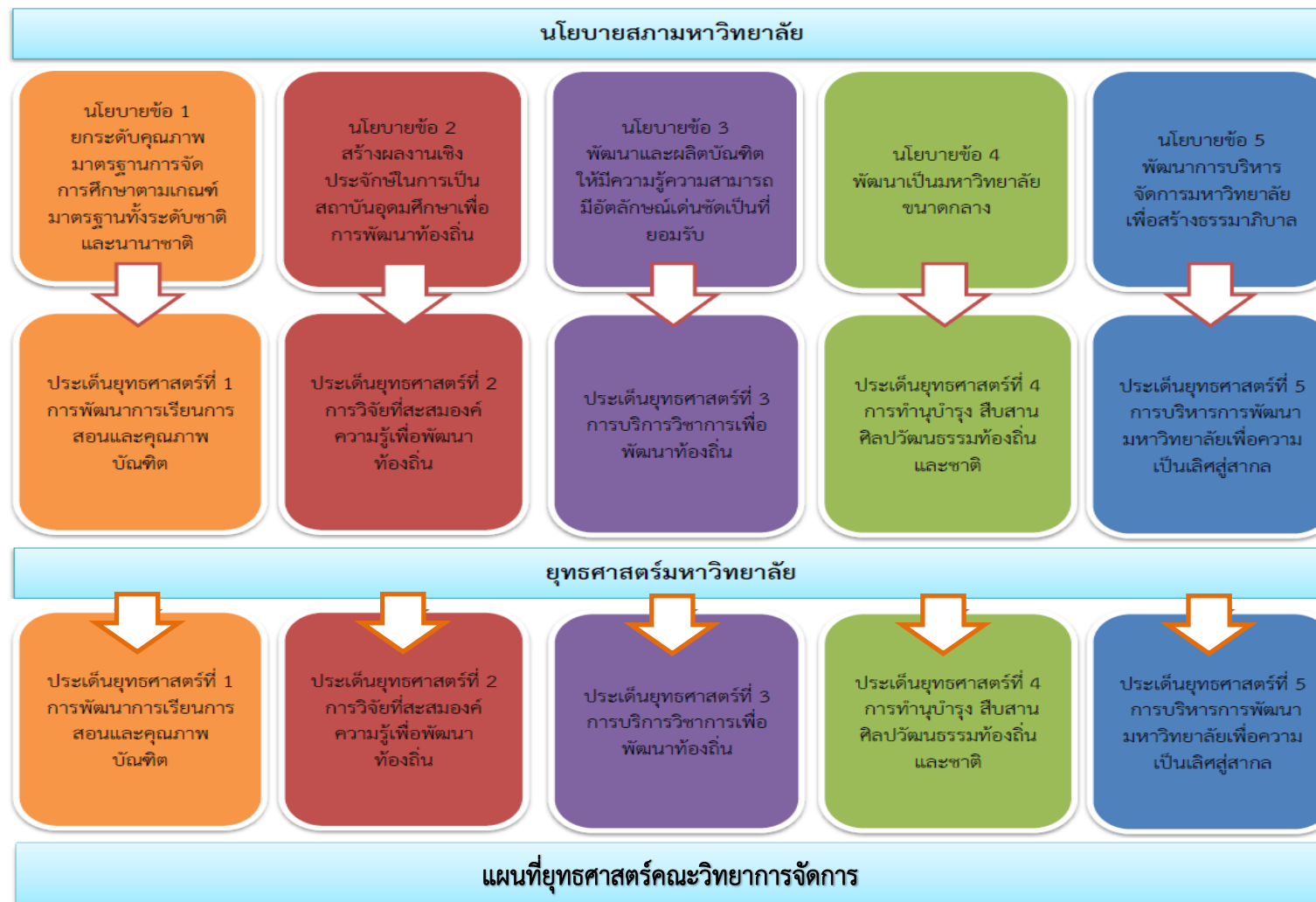
#### 5. นโยบายด้านการบริหารจัดการ

- 5.1 จัดทำแผนกลยุทธ์และแผนปฏิบัติราชการที่ครอบคลุมทุกภารกิจหลักของคณะ
- 5.2 พัฒนาระบบสารสนเทศเพื่อการบริหารและการตัดสินใจตามพันธกิจ
- 5.3 พัฒนาสภาพแวดล้อมและพื้นที่ให้เหมาะสมกับการจัดการศึกษา
- 5.4 ยึดหลักการบริหารงานด้วยหลักธรรมาภิบาล โดยคำนึงถึงประโยชน์ของสถาบันและผู้มีส่วนได้เสีย
- 5.5 พัฒนางค์กรเป็นองค์กรแห่งการเรียนรู้
- 5.6 พัฒนาระบบการบริหารความเสี่ยงและมาตรการป้องกันความเสี่ยงให้เกิดประสิทธิภาพสูงสุด
- 5.7 ส่งเสริมและสนับสนุนให้มีระบบการติดตามและประเมินผลการดำเนินงานอย่างมีประสิทธิภาพ
- 5.8 ส่งเสริม สนับสนุนในการจัดทำแผนกลยุทธ์ทางการเงิน และวางแผนการใช้เงินอย่างมีประสิทธิภาพ ตรวจสอบได้รวมทั้งมีการจัดทำงบประมาณที่สอดคล้องกับพันธกิจทุกพันธกิจและมีการจัดทำรายงานทางการเงินอย่างเป็นระบบ

#### 6. นโยบายด้านการประกันคุณภาพการศึกษา

- 6.1 พัฒนาแผนงานด้านประกันคุณภาพการศึกษาให้สอดคล้องกับนโยบายของมหาวิทยาลัยและหน่วยงานที่เกี่ยวข้อง
- 6.2 สนับสนุนกิจกรรมการให้ความรู้ ความเข้าใจและตระหนักในการดำเนินกิจกรรมการประกันคุณภาพการศึกษาให้กับคณาจารย์ บุคลากร และนักศึกษา
- 6.3 ส่งเสริมและสนับสนุนให้มีการดำเนินการประกันคุณภาพอย่างเป็นระบบและต่อเนื่อง
- 6.4 ส่งเสริมและสนับสนุนให้คณาจารย์ บุคลากร และนักศึกษาทุกคนนำผลการประกันคุณภาพการศึกษามาปรับปรุงการทำงาน
- 6.5 ส่งเสริมให้มีการวิจัยด้านประกันคุณภาพการศึกษาเพื่อนำไปใช้ประโยชน์ในการพัฒนาคณะและหน่วยงานอื่น
- 6.6 สนับสนุนให้มีการพัฒนาระบบฐานข้อมูลเพื่อรองรับการจัดทำรายงานการประกันคุณภาพการศึกษา และวิเคราะห์ข้อมูลเพื่อใช้ในการบริหารงาน

## จากนโยบายสภามหาวิทยาลัย (พ.ศ.2559-2561) จัดทำเป็นแผนยุทธศาสตร์ คณะวิทยาการจัดการ



ภาพที่ 1 ความเชื่อมโยงนโยบายสภามหาวิทยาลัย ประเด็นยุทธศาสตร์มหาวิทยาลัย ประเด็นยุทธศาสตร์คณะวิทยาการจัดการ



## เป้าประสงค์ (Goals)

1. สร้างบัณฑิตที่มีคุณภาพให้สอดคล้องกับ Education 4.0 ให้ได้มาตรฐานระดับชาติและนานาชาติ เป็นที่ต้องการของสังคม ชุมชน ประเทศชาติ โดยการบูรณาการกับการทำงาน (WIL) และการจัดการเรียนรู้เชิงผลิตภาพ (Productive Learning)
2. การจัดการพันธกิจสัมพันธ์ และให้บริการวิชาการได้ตามความต้องการของชุมชน ท้องถิ่น และการแสดงผลงานด้านศิลปวัฒนธรรมในระดับชาติและนานาชาติ
3. การสร้างสรรค์ผลงานวิจัยให้เป็นที่ยอมรับในระดับชาติ และระดับนานาชาติ
4. เป็นองค์กรที่มีธรรมาภิบาลในการบริหารงาน ยึดหลักปรัชญาเศรษฐกิจพอเพียง และเป็นองค์กรแห่งการเรียนรู้

## อัตลักษณ์

บัณฑิตจิตอาสา พัฒนาท้องถิ่น

## เอกลักษณ์

เป็นสถาบันที่น้อมนำแนวทางการดำเนินชีวิต ตามหลักปรัชญาเศรษฐกิจพอเพียง

## จุดเน้นการขับเคลื่อนคณะวิทยาการจัดการเข้าสู่ยุค **F 4**

**F1** ■ Focus on ASEAN Community

**F2** ■ Flexible Curriculum for 21<sup>st</sup> Century Skills

**F3** ■ Faculty Internship

**F4** ■ Fun Workplace

F1: Focus on ASEAN Community คือ ให้ความสำคัญกับการเข้าประชาคมอาเซียน

F2: Flexible Curriculum for 21<sup>st</sup> Century Skills คือ หลักสูตรมีความยืดหยุ่น สอดคล้องกับการพัฒนาทักษะในศตวรรษที่ 21

F3: Faculty Internship คือ การปฏิบัติสหกิจศึกษาของอาจารย์และนักศึกษา

F4: Fun Workplace คือ สถานที่ทำงานที่มีความเพลิดเพลิน

## ค่านิยมองค์กร ของคณะวิทยาการจัดการ

คณะวิทยาการจัดการได้ดำเนินการพัฒนาคุณภาพการบริหารภาครัฐในด้าน “การนำองค์กร” เพื่อสร้างระบบพัฒนาองค์กรและบุคลากรของคณะให้มีความเข้มแข็งและพัฒนาองค์กรให้บรรลุเป้าหมายตามหลักการพัฒนาคุณภาพบริการจัดการภาครัฐได้อย่างมีประสิทธิภาพยิ่งขึ้น

คณะจึงกำหนดค่านิยมองค์กรของคณะวิทยาการจัดการ “FMSVRU” เพื่อให้บุคลากรทุกคนใช้เป็นหลักคิดและปฏิบัติในการพัฒนาตนเองและเพิ่มประสิทธิภาพในการปฏิบัติงานยิ่งขึ้น ดังนี้

**F = Following Best Practice มุ่งมั่นในหลักธรรมาภิบาล** ปฏิบัติหน้าที่ด้วยความขยันหมั่นเพียร ซื่อสัตย์สุจริต มีความโปร่งใส เป็นธรรม มีจิตสำนึกและจรรยาบรรณวิชาชีพ รักษาความลับ ผลประโยชน์และทรัพย์สินขององค์กร ประพฤติปฏิบัติทางจรรยาบรรณ และกฎระเบียบขององค์กรตลอดเวลา

**M = Mastery เชี่ยวชาญอย่างผู้นำ** บุคลากรทุกคนจะต้องเรียนรู้และพัฒนาตนเองอย่างต่อเนื่อง ให้มีขีดความสามารถและทักษะที่โดดเด่น สะท้อนความเป็นองค์กรหลักที่จัดการศึกษาด้านการบริหารจัดการและสื่อสารมวลชน

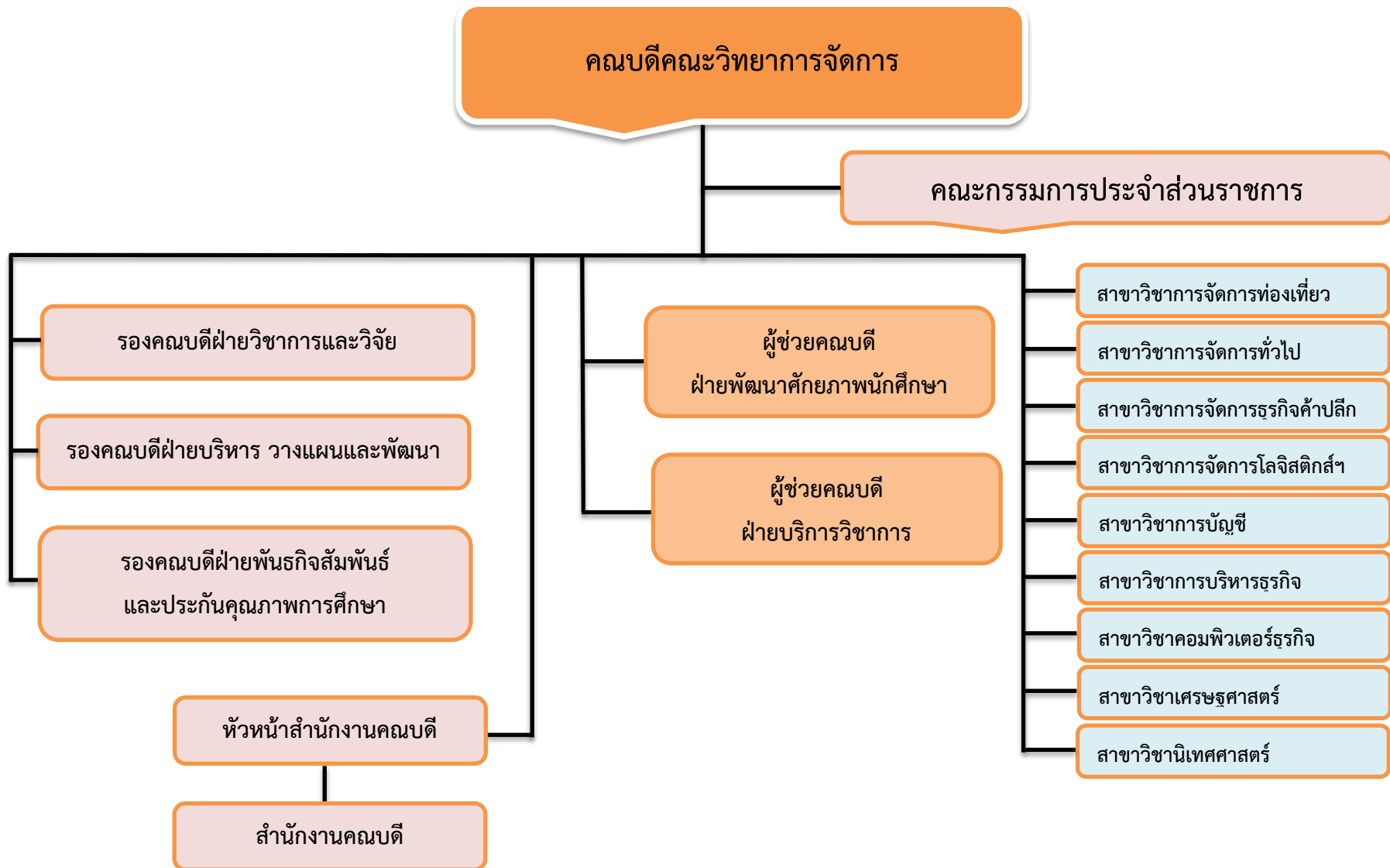
**S = Service Mind มีจิตใจบริการ** มุ่งเน้นผู้รับบริการเป็นสำคัญ และมอบประสบการณ์ที่ดีที่สุดให้แก่ผู้รับบริการ

**V = Visionary Leadership การนำองค์กรอย่างมีวิสัยทัศน์** การกำหนดทิศทาง การนำองค์กรเพื่อพัฒนาองค์กรอย่างมีเป้าหมาย และกำหนดระยะเวลาเริ่มต้นและสิ้นสุด มีผู้รับผิดชอบที่ชัดเจน

**R = Reliability สร้างผลงานที่น่าเชื่อถือ** สานความสัมพันธ์กับผู้รับบริการด้วยการมอบบริการที่ดีที่สุด เพิ่มคุณค่าในการบริการด้านความรู้ ความชำนาญในวิชาชีพและการปฏิบัติงานที่น่าเชื่อถือ และเป็นที่น่าไว้วางใจ เน้นความพึงพอใจและความสำเร็จของผู้รับบริการเป็นมาตรฐานในการประเมินผลงาน

**U = Unity การทำงานเป็นทีม** โดยการประสานความรู้ ความสามารถและประสบการณ์ของบุคลากรทุกระดับ เพื่อความสำเร็จและความภาคภูมิใจร่วมกัน

### โครงสร้างองค์กร คณะวิทยาการจัดการ



### ตารางแสดงตัวชี้วัดเป้าประสงค์ของแผนปฏิบัติการ

เป้าประสงค์ที่ 1 บัณฑิตมีคุณภาพมาตรฐาน มีทักษะในการคิดวิเคราะห์ และการเรียนรู้ตลอดชีวิต มีศักยภาพสอดคล้องกับการพัฒนาประเทศ

ตัวชี้วัด	ค่าเป้าหมาย
1. ร้อยละของหลักสูตรที่พัฒนาหรือปรับปรุงเพื่อให้เกิดการเรียนรู้เชิงผลิตภาพ (Productive learning) ต่อหลักสูตรที่จัดการเรียนการสอนในคณะ	ร้อยละ 100
2. จำนวนหลักสูตรภาษาอังกฤษ/นานาชาติที่ปรับปรุงพัฒนาเพิ่มขึ้น	1 หลักสูตร
3. ร้อยละของรายวิชาที่เปิดสอนในปีการศึกษาที่มีผลงานเชิงประจักษ์ต่อรายวิชาที่เปิดสอนในปีการศึกษา	ร้อยละ 90
4. จำนวนผลงานเชิงประจักษ์ที่เกิดจากการเรียนการสอน ที่ได้รับการเผยแพร่ในระดับชาติหรือนานาชาติหรือตามเกณฑ์ ก.พ.อ. กำหนด	9 ผลงาน
5. จำนวนผลงานเชิงประจักษ์ของนักศึกษาที่ได้รับการอ้างอิง หรือใช้ประโยชน์เชิงพาณิชย์	3 ผลงาน
6. ระดับความสามารถในการใช้ภาษาอังกฤษเฉลี่ยของนักศึกษาชั้นปีที่ 4 เมื่อทดสอบตามมาตรฐานความสามารถทางภาษาอังกฤษ (CEFR) สูงขึ้น	B2
7. ผลการประเมินความพึงพอใจของผู้ใช้บัณฑิตที่มีต่อบัณฑิตตามกรอบคุณวุฒิระดับอุดมศึกษาแห่งชาติ	>4.51
8. ร้อยละของบัณฑิตระดับปริญญาตรีที่มีงานทำหรือประกอบอาชีพอิสระภายใน 1 ปี	ร้อยละ 80
9. จำนวนแนวปฏิบัติที่ดีด้านการจัดการเรียนรู้เชิงผลิตภาพ	9 เรื่อง

#### ผู้รับผิดชอบตัวชี้วัด

ตัวชี้วัดที่	ผู้จัดเก็บข้อมูลตัวชี้วัด
1-9	รองคณบดีฝ่ายวิชาการและวิจัย

### ตารางแสดงตัวชี้วัดเป้าประสงค์ของแผนปฏิบัติการ

เป้าประสงค์ที่ 2 วิจัยและนวัตกรรมสามารถแก้ไขปัญหาหรือเสริมสร้างความเข้มแข็งของท้องถิ่น เพื่อความมั่นคง มั่งคั่ง ยั่งยืนของประเทศ

ตัวชี้วัด	ค่าเป้าหมาย
1. จำนวนเงินสนับสนุนการวิจัยต่อปี	1.7 ล้านบาท
2. จำนวนผลงานวิจัยหรืองานสร้างสรรค์ ที่สร้างองค์ความรู้ใหม่ หรือนวัตกรรมที่ตอบโจทย์ระดับท้องถิ่นหรือแก้ไขปัญหาชุมชนท้องถิ่น	3 ผลงาน
3. จำนวนผลงานวิจัยของอาจารย์ และนักวิจัยที่ได้รับการเผยแพร่ในระดับชาติหรือนานาชาติ	10 ผลงาน
4. จำนวนผลงานวิจัยหรืองานสร้างสรรค์ของนักศึกษาระดับปริญญาตรีที่ได้รับการเผยแพร่ระดับชาติ หรือใช้ประโยชน์เชิงพาณิชย์ หรือมีผลกระทบเชิงเศรษฐกิจและสังคม	25 ผลงาน
5. ร้อยละของอาจารย์หรือนักวิจัย ที่ทำวิจัยหรือผลงานสร้างสรรค์	ร้อยละ 50
6. จำนวนรางวัลที่อาจารย์ หรือบุคลากร หรือนักศึกษา ที่ได้รับจากงานวิจัย หรืองานสร้างสรรค์ในระดับชาติ หรือนานาชาติ	1 รางวัล

#### ผู้รับผิดชอบตัวชี้วัด

ตัวชี้วัดที่	ผู้จัดเก็บข้อมูลตัวชี้วัด
1-6	รองคณบดีฝ่ายวิชาการและวิจัย

### ตารางแสดงตัวชี้วัดเป้าประสงค์ของแผนปฏิบัติการ

เป้าประสงค์ที่ 3 ประชาชนสามารถดำรงชีวิตโดยใช้หลักปรัชญาของเศรษฐกิจพอเพียง เศรษฐกิจชุมชนเข้มแข็ง ประชาชนมีความสุข และมีรายได้เพิ่มขึ้น

ตัวชี้วัด	ค่าเป้าหมาย
1. จำนวนพื้นที่เป้าหมายในการดำเนินงานพันธกิจสัมพันธ์	1 พื้นที่
2. ระดับความสำเร็จของการสร้างเครือข่ายชุมชนนักปฏิบัติเพื่อแลกเปลี่ยนเรียนรู้จากภายในหรือภายนอกมหาวิทยาลัยเพื่อร่วมกันศึกษาและแก้ไขปัญหาของชุมชนท้องถิ่นที่เป็นพื้นที่เป้าหมายร่วมที่บูรณาการภารกิจของมหาวิทยาลัย	ระดับ 5
3. ร้อยละหลักสูตรที่นักศึกษาามีโครงการจิตอาสาในการดำเนินงานพันธกิจสัมพันธ์	ร้อยละ 90
4. ระดับความสำเร็จของการน้อมนำปรัชญาของเศรษฐกิจพอเพียงมาใช้ในการขับเคลื่อนมหาวิทยาลัย	ระดับ 5
5. จำนวนชุมชนที่มีศักยภาพในการจัดการตนเอง	1 ชุมชน

#### ผู้รับผิดชอบตัวชี้วัด

ตัวชี้วัดที่	ผู้จัดเก็บข้อมูลตัวชี้วัด
1-5	รองคณบดีฝ่ายพันธกิจสัมพันธ์และประกันคุณภาพการศึกษา

เป้าประสงค์ที่ 4 บัณฑิต และผู้มีส่วนได้เสียมีคุณธรรม ศีลธรรม จริยธรรม จิตสำนึกที่ติดต่อสังคมโดยรวม รักษามรดกทางวัฒนธรรมและเข้าใจในสังคมพหุวัฒนธรรม

ตัวชี้วัด	ค่าเป้าหมาย
1. ระดับความสำเร็จของการดำเนินงานบริหารจัดการงานทำนุบำรุงศิลปวัฒนธรรมและภูมิปัญญาท้องถิ่น	ระดับ 5

#### ผู้รับผิดชอบตัวชี้วัด

ตัวชี้วัดที่	ผู้จัดเก็บข้อมูลตัวชี้วัด
1	รองคณบดีฝ่ายพันธกิจสัมพันธ์และประกันคุณภาพการศึกษา

### ตารางแสดงตัวชี้วัดเป้าประสงค์ของแผนปฏิบัติการ

เป้าประสงค์ที่ 5 มหาวิทยาลัยมีคุณภาพ มาตรฐาน โปร่งใส และธรรมาภิบาลตอบสนองต่อความต้องการประเทศ และเป็นที่ยอมรับต่อประชาชน

ตัวชี้วัด	ค่าเป้าหมาย
1. ร้อยละของอาจารย์ประจำสถาบันที่มีคุณวุฒิปริญญาเอก	ร้อยละ 50
2. ร้อยละอาจารย์ประจำสถาบันที่ดำรงตำแหน่งทางวิชาการ	ร้อยละ 50
3. ร้อยละของบุคลากรที่มีผลการประเมินสมรรถนะตามเกณฑ์ที่กำหนด	ร้อยละ 90
4. การใช้จ่ายงบประมาณตามแผนที่กำหนด	ร้อยละ 90
5. สัดส่วนงบลงทุนแผ่นดินและงบรายได้ ต้องงบประมาณทั้งหมด	1:5
6. สัดส่วนงบประมาณแผ่นดินต่องบประมาณรายได้	40:60
7. ร้อยละของผลการประเมินการประกันคุณภาพการศึกษาภายในตามเกณฑ์ สกอ. เพิ่มขึ้น	ร้อยละ 3
8. ร้อยละของคะแนนการประเมินผลงานของมหาวิทยาลัยและคณะเพิ่มขึ้น	ร้อยละ 3
9. ผลการจัดอันดับมหาวิทยาลัยสีเขียว (ระดับเอเชีย)	อันดับที่ 200
10. จำนวนนักศึกษาภาคปกติคงอยู่	2,500 คน

#### ผู้รับผิดชอบตัวชี้วัด

ตัวชี้วัดที่	ผู้จัดเก็บข้อมูลตัวชี้วัด
1-2,10	รองคณบดีฝ่ายวิชาการและวิจัย
3-6,9	รองคณบดีฝ่ายบริหาร วางแผนและพัฒนา
7-8	รองคณบดีฝ่ายพันธกิจสัมพันธ์และประกันคุณภาพการศึกษา



## แผนที่ยุทธศาสตร์เพื่อขับเคลื่อนการดำเนินงาน

คณะวิทยาการจัดการ มหาวิทยาลัยราชภัฏวไลยอลงกรณ์ ในพระบรมราชูปถัมภ์ นำนโยบายการพัฒนามหาวิทยาลัยที่สภามหาวิทยาลัยกำหนดขึ้น โดยอาศัยเทคนิคการพัฒนายุทธศาสตร์แบบมีส่วนร่วม ตามแนวทางของ Balanced Scorecard โดยจัดให้มีการวิเคราะห์วัตถุประสงค์เชิงกลยุทธ์ของการดำเนินการผ่านมุมมองย่อย 4 ด้าน ได้แก่ มิติผู้มีส่วนได้ส่วนเสีย มิติกระบวนการ มิติคนและความรู้ และมิติการเงิน โดยแยกวิเคราะห์และสังเคราะห์วัตถุประสงค์เชิงกลยุทธ์ตามประเด็นยุทธศาสตร์ที่สำคัญ 5 ประเด็น ประกอบด้วย

- |                               |  |
|-------------------------------|--|
| <b>ประเด็นยุทธศาสตร์ที่ 1</b> | การผลิตบัณฑิตโดยกระบวนการจัดการเรียนรู้เชิงผลิตภาพ (Productive Learning) สร้างเครือข่ายความร่วมมือตามรูปแบบประชารัฐเพื่อพัฒนาท้องถิ่นในการพัฒนาท้องถิ่น โดยยึดหลักปรัชญาเศรษฐกิจพอเพียง                |
| <b>ประเด็นยุทธศาสตร์ที่ 2</b> | การวิจัยและนวัตกรรมเพื่อตอบสนองต่อการแก้ไขปัญหาของท้องถิ่น   |
| <b>ประเด็นยุทธศาสตร์ที่ 3</b> | การพัฒนางานพันธกิจสัมพันธ์ และถ่ายทอด เผยแพร่โครงการอันเนื่องมาจากพระราชดำริ   |
| <b>ประเด็นยุทธศาสตร์ที่ 4</b> | การส่งเสริมศาสนา ศิลปวัฒนธรรม รณรงค์ สร้างจิตสำนึกทางวัฒนธรรมและการเรียนรู้ต่างวัฒนธรรม อนุรักษ์ฟื้นฟูและเผยแพร่มรดกทางวัฒนธรรม พัฒนาระบบการบริหารจัดการศิลปวัฒนธรรมที่นำไปต่อยอดสู่เศรษฐกิจสร้างสรรค์ |
| <b>ประเด็นยุทธศาสตร์ที่ 5</b> | การพัฒนาระบบการบริหารจัดการที่เป็นเลิศมีธรรมาภิบาล   |

**แผนที่ยุทธศาสตร์ Strategy Map**  
**คณะวิทยาการจัดการ**

วิสัยทัศน์	สถาบันอุดมศึกษาชั้นนำเพื่อการพัฒนาท้องถิ่นในอุษาคเนย์		
<b>มิติผู้มีส่วนได้ส่วนเสีย</b>	พัฒนาปรับปรุงหลักสูตร	เตรียมความพร้อมและ พัฒนานักศึกษาให้มีสมรรถนะด้านวิชาชีพจิตสาธารณะและสามารถสื่อสารภาษาสากล	สร้างเครือข่ายพัฒนาคุณภาพบัณฑิต
	สร้างเครือข่ายชุมชนนักปฏิบัติ	พัฒนาสมรรถนะการผลิตและการเผยแพร่ งานวิจัยสู่สากล	จัดตั้งพัฒนาศูนย์ศึกษานิเวศชนเมือง และศูนย์การเรียนรู้โครงการตามแนวพระราชดำริ
	จัดตั้งศูนย์พัฒนาบุคลากรท้องถิ่น		สร้างเครือข่ายด้านศิลปวัฒนธรรมและภูมิปัญญาท้องถิ่น
<b>มิติกระบวนการ</b>	พัฒนาสมรรถนะการจัดการเรียนรู้เชิงผลิตภาพ	พัฒนาการเรียนรู้จากการปฏิบัติงานร่วมกับชุมชน	บริหารจัดการงานทำนุบำรุงศิลปและวัฒนธรรม
	บูรณาการ การจัดการเรียนการสอน การวิจัย การบริการวิชาการ ก้บการจัดกิจกรรม นักศึกษาด้านศิลปวัฒนธรรม		ปรับปรุงกฎหมาย และการเสริมสร้างธรรมาภิบาล
	จัดหาและพัฒนาทรัพยากรสนับสนุนการเรียนรู้		พัฒนามหาวิทยาลัยสีเขียว
<b>มิติคนและความรู้</b>	สร้างผลงานวิจัยที่เป็นองค์ความรู้ใหม่ที่ตอบโจทย์ ระดับประเทศ		พัฒนาองค์กรแห่งการเรียนรู้
	สรรหา และพัฒนาสมรรถนะของทรัพยากรบุคคล		
<b>มิติการเงิน</b>	จัดหางบประมาณสนับสนุนด้านวิจัย และการผลิตตำรา การจัดตั้งศูนย์เรียนรู้	แสวงหาพันธมิตรจัดหา สนับสนุนอุดหนุนการวิจัย	บริหารจัดการรายได้จากสินทรัพย์

## ตารางแสดงประเด็นยุทธศาสตร์ และกลยุทธ์

ประเด็นยุทธศาสตร์	กลยุทธ์
<p><b>ยุทธศาสตร์ที่ 1</b></p> <p>การผลิตบัณฑิตโดยกระบวนการจัดการเรียนรู้เชิงผลิตภาพ (Productive Learning) สร้างเครือข่ายความร่วมมือตามรูปแบบประชารัฐเพื่อพัฒนาท้องถิ่นในการพัฒนาท้องถิ่นโดยยึดหลักปรัชญาเศรษฐกิจพอเพียง</p>	<p>1.1 พัฒนาปรับปรุงหลักสูตร กระบวนการจัดการเรียนรู้ที่การเรียนรู้เชิงผลิตภาพ (Productive learning)</p> <p>1.2 พัฒนาสมรรถนะการจัดการเรียนรู้เชิงผลิตภาพ (Productive learning) เพื่อพัฒนานักศึกษาให้มีความพร้อมในการทำงานสู่ประชาคมอาเซียน +3+1</p> <p>1.3 ส่งเสริม สนับสนุน พัฒนาสมรรถนะทักษะด้านภาษาสากล</p> <p>1.4 สร้างเครือข่ายในรูปแบบประชารัฐเพื่อพัฒนาคุณภาพบัณฑิต</p>
<p><b>ยุทธศาสตร์ที่ 2</b></p> <p>การวิจัยและนวัตกรรมเพื่อตอบสนองต่อการแก้ไขปัญหาของท้องถิ่น</p>	<p>2.1 จัดทำ สนับสนุนงบประมาณทุนวิจัย</p> <p>2.2 สร้างผลงานวิจัยที่เป็นองค์ความรู้ใหม่ที่ตอบโจทย์ระดับประเทศชาติและท้องถิ่นเพื่อสนับสนุนการพัฒนาประชารัฐลดความเหลื่อมล้ำความมั่งคั่ง และยั่งยืนของท้องถิ่นประเทศชาติ</p> <p>2.3 พัฒนาองค์กรแห่งการเรียนรู้โดยสร้างชุมชนอุดมปัญญา</p>
<p><b>ยุทธศาสตร์ที่ 3</b></p> <p>การพัฒนางานพันธกิจสัมพันธ์และถ่ายทอด เผยแพร่โครงการอันเนื่องมาจากพระราชดำริ</p>	<p>3.1 สร้างเครือข่ายชุมชนนักปฏิบัติจากภายในและภายนอกเพื่อร่วมกันศึกษาแก้ไขปัญหาของชุมชนท้องถิ่น และเสริมพลังให้ชุมชนท้องถิ่นสามารถดำรงอยู่ได้อย่างยั่งยืน</p> <p>3.2 พัฒนาศูนย์เรียนรู้โครงการตามแนวพระราชดำริ หลักปรัชญาเศรษฐกิจพอเพียง โครงการอนุรักษ์พันธุกรรมพืชฯ และเฉลิมพระเกียรติพระบรมวงศานุวงศ์</p>

## ตารางแสดงประเด็นยุทธศาสตร์ และกลยุทธ์

ประเด็นยุทธศาสตร์	กลยุทธ์
<p><b>ยุทธศาสตร์ที่ 4</b></p> <p>การส่งเสริมศาสนา ศิลปวัฒนธรรม รณรงค์ สร้าง จิตสำนึกทางวัฒนธรรมและ การเรียนรู้ต่างวัฒนธรรม อนุรักษ์ฟื้นฟูและเผยแพร่ มรดกทางวัฒนธรรม พัฒนา ระบบการบริหารจัดการ ศิลปวัฒนธรรมที่นำไปต่อยอด สู่เศรษฐกิจสร้างสรรค์</p>	<p>4.1. บริหารจัดการงานส่งเสริมศาสนาทำนุบำรุงศิลปะและวัฒนธรรม ทั้งการอนุรักษ์ ฟื้นฟู สืบสาน เผยแพร่วัฒนธรรมไทย</p>
<p><b>ยุทธศาสตร์ที่ 5</b></p> <p>การพัฒนากระบวนการบริหาร จัดการที่เป็นเลิศมีธรรมาภิบาล</p>	<p>5.1 ปรับปรุงกฎหมาย ระเบียบ ข้อบังคับ จัดการฝึกอบรมและพัฒนาที่มุ่งเน้นการปฏิบัติการเสริมสร้างธรรมาภิบาลและเป็นมหาวิทยาลัยที่รับผิดชอบต่อสังคมและได้มาตรฐานสากล</p> <p>5.2 พัฒนามหาวิทยาลัยให้เป็นมหาวิทยาลัยสีเขียวที่มีสุนทรียะ การอนามัยสุขภาพ และการจัดการสิ่งแวดล้อมที่ดี และมีความพร้อมด้านอาคารสถานที่</p> <p>5.3 จัดหาและพัฒนาทรัพยากรสนับสนุนการเรียนรู้ เทคโนโลยีสารสนเทศ สิ่งอำนวยความสะดวก และบริการขั้นพื้นฐานภายในมหาวิทยาลัยให้พร้อมต่อการเป็น Semi residential University</p>

## ส่วนที่ 2

## แผนงาน / โครงการตามประเด็นยุทธศาสตร์

### โครงสร้างแผนงาน งาน และงบประมาณ ประจำปี 2561

#### 1. แผนงาน การผลิตบัณฑิต (Productive Learning)

- 1.1 งาน พัฒนาปรับปรุงหลักสูตร การจัดการเชิงผลิตภาพ (Productive Learning)
- 1.2 งาน พัฒนา ปรับปรุง หลักสูตรนานาชาติ
- 1.3 งาน การจัดการเรียนรู้เชิงผลิตภาพ
- 1.4 งาน เตรียมความพร้อมนักศึกษา
- 1.5 งาน ส่งเสริม สนับสนุน พัฒนานักศึกษาสู่อาเซียน +3+1
- 1.6 งาน พัฒนาระบบการเรียนรู้ร่วมกับชุมชน
- 1.7 งาน พัฒนาทักษะด้านภาษาสากล
- 1.8 งาน สร้างเครือข่ายกับสถานศึกษา หน่วยงานรัฐ และเอกชนอาเซียน +3+1

#### 2. แผนงานวิจัยและนวัตกรรมเพื่อตอบสนองต่อการแก้ไขปัญหาท้องถิ่น

- 2.1 งาน ส่งเสริมงานวิจัยและงานสร้างสรรค์

#### 3. แผนงานพัฒนางานพันธกิจสัมพันธ์

- 3.1 งาน สร้างเครือข่ายชุมชนนักปฏิบัติ

#### 4. แผนงานการส่งเสริมศาสนา ศิลปวัฒนธรรม อนุรักษ์สร้างจิตสำนึก

- 4.1 งาน บริหารจัดการส่งเสริมศาสนา ศิลปวัฒนธรรม

#### 5. แผนงานการพัฒนากระบวนการบริหารจัดการ

- 5.1 งาน เสริมสร้างธรรมาภิบาล
- 5.2 งาน มาตรฐานการศึกษาสู่ความเป็นเลิศ
- 5.3 งาน สื่อสารองค์กรและการตลาด
- 5.4 งาน การประชุม
- 5.5 งาน พัฒนาสิ่งแวดล้อม
- 5.6 งาน จัดหาและพัฒนาการสนับสนุนการจัดการศึกษา วิจัย บริการ
- 5.7 งาน พัฒนาเทคโนโลยีสารสนเทศ

### ส่วนที่ 3

## รายละเอียดโครงการ กิจกรรม และงบประมาณ

---

## แผนปฏิบัติการ ประจำปีงบประมาณ 2561

กลยุทธ์	ตัวชี้วัด	ค่าเป้าหมาย	ลำดับที่	ชื่อโครงการ	ประเภทงบ	งบตอบแทน	งบใช้สอย	งบวัสดุ	ค่าสาธารณูปโภค	ครุภัณฑ์	ที่ดินและสิ่งก่อสร้าง	หมวดอุดหนุน	รวมงบประมาณ	วันที่ดำเนินการ	ผู้รับผิดชอบ	ผู้ประสานงาน		
ประเด็นยุทธศาสตร์ที่ 1 การผลิตบัณฑิตโดยกระบวนการจัดการเรียนรู้เชิงผลิตภาพ (Productive Learning) สร้างเครือข่ายความร่วมมือตามรูปแบบประชารัฐเพื่อพัฒนาท้องถิ่น โดยยึดหลักปรัชญาเศรษฐกิจพอเพียง																		
1.1 พัฒนาปรับปรุงหลักสูตรกระบวนการจัดการเรียนรู้เชิงผลิตภาพ (Productive Learning)	ร้อยละของหลักสูตรที่พัฒนาหรือปรับปรุงเพื่อให้เกิดการเรียนรู้เชิงผลิตภาพ (Productive learning) ต่อหลักสูตรที่จัดการเรียนการสอนคณะ	ร้อยละ 100	แผนงาน การผลิตบัณฑิต (Productive learning)															
			งาน : พัฒนาปรับปรุงหลักสูตร															
			โครงการที่ 1 การพัฒนาปรับปรุงหลักสูตร หรือพัฒนากระบวนการจัดการเรียนรู้เชิงผลิตภาพ (Productive Learning)															
			กิจกรรมที่ 1 พัฒนาปรับปรุงหลักสูตรเน้นกระบวนการจัดการเรียนรู้เชิงผลิตภาพ															
1	โครงการ กระบวนการพัฒนาปรับปรุงการศึกษาเพื่อให้เกิดการเรียนรู้เชิงผลิตภาพคณะวิทยาการจัดการ														ต.ค.60-ก.ย.61	ประธานสาขาวิชา	ณัฐวรรณ	
			ไตรมาส 1															
จำนวนหลักสูตรภาษาอังกฤษ/นานาชาติที่ปรับปรุงพัฒนาเพิ่มขึ้น	หลักสูตร	1	งาน : พัฒนา ปรับปรุง หลักสูตรนานาชาติ															
			โครงการที่ 2 พัฒนา/ปรับปรุงหลักสูตรนานาชาติ															
			กิจกรรมที่ 1 ปรับปรุงพัฒนาหลักสูตรภาษาอังกฤษ/นานาชาติ															
			1	โครงการพัฒนาหลักสูตรนานาชาติ สาขาวิชาการจัดการโลจิสติกส์และซัพพลายเชน (20,000 บาท)	สสว.												ม.ค.61	อ.ปริญญา
			ไตรมาส 2															
1.2 พัฒนาศมรรถนะการจัดการเรียนรู้เชิงผลิตภาพ (Productive learning) เพื่อพัฒนาให้นักศึกษาที่มีความพร้อมในการทำงานสู่ประชาคมอาเซียน +3+1	ร้อยละของรายวิชาที่เปิดสอนในปีการศึกษาที่มีผลงานเชิงประจักษ์ต่อรายวิชาที่เปิดสอนในปีการศึกษา	ร้อยละ 90	งาน : การจัดการเรียนรู้เชิงผลิตภาพ															
			โครงการที่ 1 จัดการเรียนรู้เชิงผลิตภาพ (Productive learning)															
			กิจกรรมที่ 1 กิจกรรมการจัดการเรียนการสอน (รหัส 10-02-02)															
			1	โครงการศึกษาดูงานตลาดหลักทรัพย์แห่งประเทศไทย (01-02-02-001)	กศ.ปช.		3,000	1,500							4,500	พ.ย.60	ผศ.อาภา	นิสรา
			2	โครงการศึกษาดูงานด้านการบริหารทรัพยากรมนุษย์ (01-02-02-002)	กศ.ปช.		3,000	1,000							4,000	พ.ย.60	ผศ.ชวลา	พีรวัฒน์
			3	โครงการเสริมสร้างศักยภาพนักศึกษาชั้นปีที่ 4 สาขาวิชาการจัดการทั่วไป (01-02-02-003)	กศ.ปช.	6,400	4,000	4,800							15,200	พ.ย.60	ผศ.ศิริพงษ์	กันยารีย์
			4	โครงการเตรียมความพร้อมก่อนออกฝึกสหกิจ สาขาวิชาการบัญชี (01-02-02-004)	กศ.ปช.	11,600									11,600	พ.ย.60	อ.ศิริพร	ชัยวัฒน์
			5	โครงการเทคนิคการนำเสนอการวิจัยด้านการบริหารทรัพยากรมนุษย์ (01-02-02-005)	กศ.ปช.	2,400									2,400	พ.ย.60	ผศ.ดร.ปริญญาพัชญ์	พีรวัฒน์
6	โครงการศึกษาเทคโนโลยีสารสนเทศจากสถานประกอบการ (01-02-02-006)	กศ.ปช.		8,000	500							8,500	พ.ย.60	อ.ชลิยา	สุกัญญา			

กลยุทธ์	ตัวชี้วัด	ค่าเป้าหมาย	ลำดับที่	ชื่อโครงการ	ประเภทงบ	งบตอบแทน	งบใช้สอย	งบวัสดุ	ค่าสาธารณูปโภค	ครุภัณฑ์	ที่ดินและสิ่งก่อสร้าง	หมวดอุดหนุน	รวมงบประมาณ	วันที่ดำเนินการ	ผู้รับผิดชอบ	ผู้ประสานงาน			
1.2 พัฒนาสมรรถนะการจัดการเรียนรู้เชิงผลิตภาพ (Productive learning) เพื่อพัฒนานักศึกษาให้มีความพร้อมในการทำงานสู่ประชาคมอาเซียน +3+1	ร้อยละของรายวิชาที่เปิดสอนในปีการศึกษาที่มีผลงานเชิงประจักษ์ต่อรายวิชาที่เปิดสอนในปีการศึกษา	ร้อยละ 90	7	โครงการอบรมสร้างเว็บไซต์ธุรกิจ E-commerce (01-02-02-007)	กศ.ปช.	2,400							2,400	พ.ย.60	อ.ศุภมล	สุกัญญา			
			8	โครงการอบรมเชิงปฏิบัติการเพื่อพัฒนาทักษะทางวิชาชีพภาคทศกักับการถ่ายภาพ (01-02-02-008)	กศ.ปช.	6,400									6,400	พ.ย.60	อ.จรีรัตน์	นิสรา	
			9	โครงการพัฒนาเพื่อส่งเสริมการเรียนรู้ในการประชุมและฝึกอบรม (01-02-02-009)	กศ.ปช.	2,400		5,000							7,400	พ.ย.60	ผศ.สุจิราภรณ์	พีรวัฒน์	
			10	โครงการศึกษาดูงานโรงพิมพ์ธนบัตรและพิพิธภัณฑ์ครุฑ (01-02-02-010)	กศ.ปช.			8,000							8,000	พ.ย.61	อ.อุบล	พีรวัฒน์	
			11	โครงการอบรมเชิงปฏิบัติการเพื่อพัฒนาทักษะวิชาชีพทางการเงิน (01-02-02-011)	กศ.ปช.	2,400									2,400	พ.ย.61	อ.อุบล	พีรวัฒน์	
			12	โครงการอบรมความรู้การนำเสนองานวิจัยสหกิจศึกษาศาขาวิชาการบัญชี (01-02-02-012)	กศ.ปช.	8,000									8,000	พ.ย.60	อ.ปรียากร	ชัยวัฒน์	
			13	โครงการสัมมนาเชิงปฏิบัติการและศึกษาดูงานการเรียนรู้การชัพหลายเซนเชิงกลยุทธ์ปฏิบัติการ (01-02-02-013)	กศ.ปช.	9,600	7,100	500							17,200	พ.ย.60	อ.ปริญญ	ณัฐวรรณ	
			14	โครงการฝึกอบรมเชิงปฏิบัติการภาพถ่ายเชิงอนุรักษ์ (01-02-02-014)	กศ.ปช.	5,600	10,860	9,600							26,060	ธ.ค.60	ผศ.ประสิทธิ์/อ.กิตติ	ปราณี	
			15	โครงการสัมมนาเชิงปฏิบัติการและศึกษาดูงานด้านการจัดการโลจิสติกส์และชัพหลายเซนอย่างมืออาชีพ รุ่นที่ 4 (01-02-02-015)	กศ.ปช.	4,800	38,760	1,000							44,560	ธ.ค.60	อ.วัชรพล	ณัฐวรรณ	
			<b>ไตรมาส 1</b>						62,000	82,720	23,900	-	-	-	-	168,620			
			16	โครงการสานสัมพันธ์และแลกเปลี่ยนเรียนรู้กับสถานประกอบการ (01-02-02-016)	กศ.ปช.				15,000							15,000	ม.ค.61	อ.ธัญนิษา	ณัฐวรรณ
			17	โครงการเตรียมความพร้อมก่อนออกฝึกสหกิจ สาขาวิชาคอมพิวเตอร์ธุรกิจ (01-02-02-017)	กศ.ปช.	2,400										2,400	ม.ค.61	อ.ชลิยา	สุกัญญา
			18	โครงการอบรมเชิงปฏิบัติการเพื่อพัฒนาทักษะทางวิชาชีพในธุรกิจท่องเที่ยว (เหนือ) (01-02-02-018)	กศ.ปช.	20,000	18,990									38,990	ม.ค.61	อ.ปวีศา	นิสรา
			19	โครงการผลิตละครเวที (01-02-02-019)	กศ.ปช.				20,000	10,000						30,000	ม.ค.61	อ.จันทิมา/อ.กิตติ	ปราณี
			20	โครงการศึกษากระบวนการบริหารธุรกิจ (01-02-02-020)	กศ.ปช.				4,000	1,000						5,000	ก.พ.61	อ.ดร.วีรัตน์	พีรวัฒน์
			21	โครงการอบรมเชิงปฏิบัติการเพื่อพัฒนาทักษะด้านการจัดการท่องเที่ยวอย่างยั่งยืน (01-02-02-021)	กศ.ปช.	21,600	11,040									32,640	ก.พ.61	อ.ปวีศา	นิสรา
			22	โครงการเรียนรู้แนวปฏิบัติที่ดีการควบคุมสินค้าคลังรุ่นที่ 7 (01-02-02-022)	กศ.ปช.	4,800	51,000	600								56,400	ก.พ.61	อ.กิรินันท์	ณัฐวรรณ
			23	โครงการสัมมนาเชิงปฏิบัติการและศึกษาดูงานด้านการจัดการคลังสินค้า (01-02-02-023)	กศ.ปช.	4,800	5,400									10,200	เม.ย.61	อ.ปริญญ	ณัฐวรรณ
			24	โครงการศึกษากระบวนการผลิตและการจัดการต้นทุน (01-02-02-024)	กศ.ปช.		6,000									6,000	มี.ค.61	อ.ดวงมณี	ชัยวัฒน์
			25	โครงการอบรมการใช้โปรแกรมสำเร็จรูปทางการบัญชีสำหรับนักศึกษาสาขาวิชาการบัญชี (01-02-02-025)	กศ.ปช.	38,400										38,400	มี.ค.61	อ.ภาวดี	ชัยวัฒน์
			<b>ไตรมาส 2</b>						92,000	131,430	11,600	-	-	-	-	235,030			





กลยุทธ์	ตัวชี้วัด	ค่าเป้าหมาย	ลำดับที่	ชื่อโครงการ	ประเภทงบ	งบตอบแทน	งบใช้สอย	งบวัสดุ	ค่าสาธารณูปโภค	ครุภัณฑ์	ที่ดินและสิ่งก่อสร้าง	หมวดอุดหนุน	รวมงบประมาณ	วันที่ดำเนินการ	ผู้รับผิดชอบ	ผู้ประสานงาน			
1.2 พัฒนาสมรรถนะการจัดการเรียนรู้เชิงผลิตภาพ (Productive learning) เพื่อพัฒนาให้นักศึกษาให้มีความพร้อมในการทำงานสู่ประชาคมอาเซียน +3+1	ร้อยละของหลักสูตรที่จัดกิจกรรมเตรียมความพร้อมของนักศึกษา ก่อนเข้าเรียน	80	งาน : เตรียมความพร้อมของนักศึกษา																
			โครงการที่ 2 เตรียมความพร้อมของนักศึกษา ก่อนเข้าศึกษา																
			กิจกรรมที่ 1 เตรียมความพร้อมของนักศึกษา ก่อนเข้าเรียนโดยหลักสูตร (รหัส 01-05-06)						76,800	6,360	13,500	-	-	-	-	96,660			
			1	โครงการเตรียมความพร้อมเพื่อพัฒนาทักษะทางวิชาชีพสู่งานในอุตสาหกรรมท่องเที่ยว (01-05-06-001)	กศ.ปช.	16,000	6,360								22,360	ต.ค.60	อ.ปวีรศา	นิสรา	
			2	โครงการเตรียมความพร้อมทางด้านคณิตศาสตร์สำหรับนักศึกษา เศรษฐศาสตร์ชั้นปีที่ 1												-	ต.ค.-ธ.ค.60	อ.ศักดิ์ชาย	นิสรา
			3	โครงการสานสัมพันธ์ น้องที่ สิบสามประเพณี บายศรีสู่ขวัญรับน้องใหม่ (01-05-06-002)	กศ.ปช.				5,000							5,000	ต.ค.60	อ.นิศากร	ณัฐวรรณ
			4	โครงการเตรียมความพร้อมและพัฒนาทักษะคอมพิวเตอร์สำหรับนักศึกษา ชั้นปีที่ 1 (01-05-06-003)	กศ.ปช.	4,800										4,800	ต.ค.60	อ.ศุภมล	สุกัญญา
			5	โครงการเตรียมความพร้อมความรู้พื้นฐานด้านคณิตศาสตร์สำหรับโลจิสติกส์ รหัส 60 (01-05-06-004)	กศ.ปช.	24,000			2,500							26,500	ต.ค.-ธ.ค.60	อ.พิชญ์ณิ	ณัฐวรรณ
			6	โครงการเตรียมความพร้อมของนักศึกษา เพื่อพัฒนาทักษะพื้นฐานด้านการจัดการธุรกิจค้าปลีก (01-05-06-005)	กศ.ปช.	2,400										2,400	ต.ค.-ธ.ค.60	อ.ศรินทร์	ณัฐวรรณ
			7	โครงการเตรียมความพร้อมก่อนเรียนบัญชี (01-05-06-006)	กศ.ปช.	2,800										2,800	ต.ค.-ธ.ค.60	อ.อภิชาติ	ชัยวัฒน์
			8	โครงการเตรียมความพร้อมนักศึกษาบริหารธุรกิจ (01-05-06-007)	กศ.ปช.	7,200			6,000							13,200	ต.ค.-ธ.ค.60	อ.นิรินธนา	พีรวัฒน์
			9	โครงการเตรียมความพร้อมของนักศึกษา เพื่อพัฒนาทักษะพื้นฐานด้านนิเทศศาสตร์												-	ต.ค.60	ผศ.อุทัย/อ.กิตติ	ปราณี
			10	โครงการเตรียมความพร้อมสำหรับนักศึกษาสาขาวิชาการจัดการทั่วไป (01-05-06-008)	กศ.ปช.	8,400										8,400	พ.ย.60	อ.พวงเพชร	กันยารวีร์
			11	โครงการเตรียมความพร้อมทางการศึกษาสำหรับนักศึกษาชั้นปีที่ 1 สาขาวิชาการจัดการท่องเที่ยว (01-05-06-009)	กศ.ปช.	11,200										11,200	พ.ย.60	อ.ปวีรศา	นิสรา
ไตรมาส 1						76,800	6,360	13,500	-	-	-	-	96,660						
12	โครงการงานพรม สายใยรักที่พบน้อง												-	มิ.ย.61	อ.วัชรพล	ณัฐวรรณ			
ไตรมาส 3						-	-	-	-	-	-	-	-						

กลยุทธ์	ตัวชี้วัด	ค่าเป้าหมาย	ลำดับที่	ชื่อโครงการ	ประเภทงบ	งบตอบแทน	งบใช้สอย	งบวัสดุ	ค่าสาธารณูปโภค	ครุภัณฑ์	ที่ดินและสิ่งก่อสร้าง	หมวดอุดหนุน	รวมงบประมาณ	วันที่ดำเนินการ	ผู้รับผิดชอบ	ผู้ประสานงาน			
1.2 พัฒนาสมรรถนะการจัดการเรียนรู้เชิงผลิตภาพ (Productive Learning) เพื่อพัฒนาให้นักศึกษาที่มีความพร้อมในการทำงานสู่ประชาคมอาเซียน +3+1	ร้อยละของโครงการที่ส่งเสริมและสนับสนุนให้นักศึกษาที่มีความพร้อมในการทำงานสู่ประชาคมอาเซียน +3+1 ดำเนินการบรรลุสำเร็จตามตัวบ่งชี้ของโครงการ	80	งาน : ส่งเสริม สนับสนุน พัฒนานักศึกษาสู่อาเซียน +3+1																
			โครงการที่ 3 ส่งเสริมและสนับสนุนพัฒนานักศึกษาให้มีความพร้อมในการทำงานสู่ประชาคมอาเซียน +3+1																
			กิจกรรมที่ 1 การจัดกิจกรรมพัฒนานักศึกษา (รหัส 01-06-07)					423,400	1,855,040	221,000	-	1,300,000	-	-	3,799,440				
			1	โครงการน้อมวันทาบูชาครู(ภาคปกติ) (01-06-07-001)	กศ.ปช.	15,000		9,000							24,000	ต.ค.60	กิจการนักศึกษา/คอมพิวเตอร์ธุรกิจ	พีรวัฒน์	
			2	โครงการน้อมวันทาบูชาครู (ภาคพิเศษ) (01-06-07-002)	กศ.ปช.	15,000		9,000							24,000	ต.ค.60	กิจการนักศึกษา/สาขาวิชา	พีรวัฒน์	
			3	โครงการสร้างความรู้และพัฒนาทักษะงานประกันคุณภาพการศึกษาสำหรับนักศึกษา (01-06-07-003)	กศ.ปช.	11,200		7,200	4,000						22,400	ต.ค.60	รองคณบดีฝ่ายประกันฯ	กันยาวีร์	
			4	โครงการประกวด ดาว-เดือน คณะวิทยาการจัดการ (01-06-07-004)	กศ.ปช.	27,000			40,000						67,000	ต.ค.60	กิจการนักศึกษา/นิเทศศาสตร์/คำปลัก	พีรวัฒน์	
			5	โครงการเสริมสร้างผู้นำนักศึกษา (01-06-07-005)	กศ.ปช.	50,000		120,000	25,000						195,000	ต.ค.-ธ.ค.60	กิจการนักศึกษา	พีรวัฒน์	
			6	โครงการเข้าวัดทำความดี เสริมสร้างคุณธรรม จริยธรรม (01-06-07-006)	กศ.ปช.			4,500							4,500	พ.ย.60	อ.ภัทรภร	พีรวัฒน์	
			7	โครงการเสริมสร้างคุณธรรมและจริยธรรมนั้คำปลัก (01-06-07-007)	กศ.ปช.			4,000							4,000	พ.ย.60	อ.ธัญนิษา	ณัฐวรรณ	
			8	โครงการอบรมเพื่อพัฒนาความรู้ด้านเทคโนโลยีสารสนเทศเพื่อการท่องเที่ยว (01-06-07-008)	กศ.ปช.	2,400									2,400	พ.ย-ธ.ค.60	อ.ปวีศา	นิสรา	
			9	โครงการจิตอาสาพัฒนาโรงเรียนในท้องถิ่น สาขาวิชาการบัญชีและสาขาวิชาโลจิสติกส์และซัพพลายเชน												-	ธ.ค.60	อ.ภารดี	ชัยวัฒน์
			10	โครงการอบรมทำ Line @ และ Sticker Line สร้างรายได้ยุค 4.0 สร้างรายได้สำหรับ SME (01-06-07-009)	กศ.ปช.	7,200									7,200	ธ.ค..60	อ.ดร.ณัตถยา	สุกัญญา	
			11	โครงการอบรมเชิงปฏิบัติการเพื่อพัฒนาทักษะทางวิชาชีพการท่องเที่ยวนานาชาติ (งบโครงการพิเศษ) (01-06-07-010)	กศ.ปช.				1,239,900							1,239,900	ธ.ค.60	อ.จวีร์รัตน์	ปราณี
12	โครงการฝึกอบรมเชิงปฏิบัติการทางด้านนิเทศศาสตร์มีอาชีพ (งบโครงการพิเศษ) (01-06-07-011)	กศ.ปช.	180,000										180,000	ต.ค.60-ก.ย.61	ผศ.อุทัย	ปราณี			
13	โครงการปรับปรุงและพัฒนาระบบไฟฟ้าห้องปฏิบัติการผลิตรายการโทรทัศน์ (งบโครงการพิเศษ) (01-06-07-012)	กศ.ปช.							1,300,000				1,300,000	ต.ค.60-ก.ย.61	ผศ.อุทัย	ปราณี			
<b>ไตรมาส 1</b>						307,800	1,375,600	87,000	-	1,300,000	-	-	3,070,400						

กลยุทธ์	ตัวชี้วัด	ค่าเป้าหมาย	ลำดับที่	ชื่อโครงการ	ประเภทงบ	งบตอบแทน	งบใช้สอย	งบวัสดุ	ค่าสาธารณูปโภค	ครุภัณฑ์	ที่ดินและสิ่งก่อสร้าง	หมวดอุดหนุน	รวมงบประมาณ	วันที่ดำเนินการ	ผู้รับผิดชอบ	ผู้ประสานงาน			
1.2 พัฒนาสมรรถนะการจัดการเรียนรู้เชิงผลิตภาพ (Productive learning) เพื่อพัฒนาให้นักศึกษาที่มีความพร้อมในการทำงานสู่ประชาคมอาเซียน +3+1 ดำเนินการบรรลุสำเร็จตามตัวบ่งชี้ของโครงการ	ร้อยละของโครงการที่ส่งเสริมและสนับสนุนพัฒนาให้นักศึกษาให้มีความพร้อมในการทำงานสู่ประชาคมอาเซียน +3+1	ร้อยละ 80	14	โครงการพัฒนาโปรแกรมคอมพิวเตอร์บนโมบายแอปพลิเคชัน (01-06-07-013)	กศ.ปช.	7,200							7,200	ม.ค.61	อ.ดร.ณัดตยา	สุกัญญา			
			15	โครงการจิตอาสาพัฒนาท้องถิ่น สาขาวิชาการจัดการทั่วไป											-	ม.ค.61	อ.พวงเพชร	กันยารีย์	
			16	โครงการธรรมาภิบาล/ทำบุญคณะวิทยาการจัดการ (01-06-07-014)	กศ.ปช.			30,000	10,000						40,000	ม.ค.61	กิจการนักศึกษา/เศรษฐศาสตร์	พีรวัฒน์	
			17	โครงการราตรีสีเสียด											-	ก.พ.61	กิจการนักศึกษา	พีรวัฒน์	
			18	โครงการแข่งขันกีฬาสาขาเพื่อเชื่อมความสัมพันธ์ "ตนแสดงเกมส์" ครั้งที่ 9 (01-06-07-015)	กศ.ปช.				45,000	10,000					55,000	ก.พ.61	กิจการนักศึกษา/โลจิสติกส์	พีรวัฒน์	
			19	โครงการวิทยาการจัดการแฟร์ (01-06-07-016)	กศ.ปช.				40,000	20,000					60,000	ก.พ.61	กิจการนักศึกษา/สาขาวิชา	พีรวัฒน์	
			20	โครงการปลูกจิตอาสา "คนท่องเที่ยวพัฒนาชุมชน"											-	ก.พ.61	อ.ปวีศา	นิสร	
			21	โครงการสร้างจิตอาสาสาขาวิชาคอมพิวเตอร์ธุรกิจ											-	ก.พ.-มี.ค.61	อ.ศุภมล	สุกัญญา	
			22	โครงการพัฒนานักศึกษาก้าวไกลก้าวทันประชาคมอาเซียน (01-06-07-017)	กศ.ปช.			3,200		4,000					7,200	มี.ค.61	ผศ.ศิริพงษ์	กันยารีย์	
			23	โครงการแข่งกีฬามหาวิทยาลัย (ภาคปกติ) (01-06-07-018)	กศ.ปช.				30,000	20,000					50,000	มี.ค.61	กิจการนักศึกษา/บริหารธุรกิจ	พีรวัฒน์	
			24	โครงการแข่ง Accounting Game กีฬาสานสัมพันธ์ระหว่างสถาบัน (01-06-07-019)	กศ.ปช.				7,440						7,440	มี.ค.61	อ.ดวงมณี	ชัยวัฒน์	
			<b>ไตรมาส 2</b>							10,400	152,440	64,000	-	-	-	226,840			
			25	โครงการสืบสานประเพณีสงกรานต์ (01-06-07-020)	กศ.ปช.			8,400	25,000	20,000						53,400	เม.ย.61	กิจการนักศึกษา/สาขาวิชา	พีรวัฒน์
			26	โครงการถ่ายทอดความรู้จากพี่สู่น้อง สาขาวิชาบริหารธุรกิจ												-	เม.ย.-มิ.ย.61	อ.อุบล	พีรวัฒน์
			27	โครงการสานสัมพันธ์พี่บ่น้อง สาขาวิชาการจัดการทั่วไป												-	พ.ค.61	อ.พวงเพชร	กันยารีย์
			28	โครงการป้องกันนิเทศสหกิจ (01-06-07-021)	กศ.ปช.			4,000		15,000						19,000	พ.ค.61	กิจการนักศึกษา/การจัดการทั่วไป	พีรวัฒน์
			29	โครงการน้องส่งพี่ (ภาคพิเศษ) (01-06-07-022)	กศ.ปช.					10,000	10,000					20,000	พ.ค.61	กิจการนักศึกษา/สาขาวิชา	พีรวัฒน์
			30	โครงการความรักทำให้คนหายבוד สาขาพิเศษศาสตร์												-	มิ.ย.61	อ.จันทิมา/อ.กิตติ	ปราณี
			31	โครงการแข่งกีฬามหาวิทยาลัย (ภาคพิเศษ) (01-06-07-023)	กศ.ปช.					5,000						5,000	มิ.ย.61	กิจการนักศึกษา/สาขาวิชา	พีรวัฒน์
			<b>ไตรมาส 3</b>							12,400	40,000	45,000	-	-	-	97,400			
			32	โครงการปฐมนิเทศสหกิจ (01-06-07-024)	กศ.ปช.			12,800		5,000						17,800	ส.ค.61	กิจการนักศึกษา/การจัดการทั่วไป	พีรวัฒน์
			33	โครงการปฐมนิเทศนักศึกษาชั้นปีที่ 1 รหัส 61 (01-06-07-025)	กศ.ปช.			80,000	212,000	20,000						312,000	ส.ค.61	กิจการนักศึกษา/การจัดการท่องเที่ยว	พีรวัฒน์
			34	โครงการแสดงความยินดีกับบัณฑิตใหม่ (01-06-07-026)	กศ.ปช.					75,000						75,000	ส.ค.61	กิจการนักศึกษา	พีรวัฒน์
			<b>ไตรมาส 4</b>							92,800	287,000	25,000	-	-	-	404,800			

กลยุทธ์	ตัวชี้วัด	ค่าเป้าหมาย	ลำดับที่	ชื่อโครงการ	ประเภทงบ	งบตอบแทน	งบใช้สอย	งบวัสดุ	ค่าสาธารณูปโภค	ครุภัณฑ์	ที่ดินและสิ่งก่อสร้าง	หมวดอุดหนุน	รวมงบประมาณ	วันที่ดำเนินการ	ผู้รับผิดชอบ	ผู้ประสานงาน		
1.2 พัฒนาสมรรถนะการจัดการเรียนรู้เชิงผลิตภาพ (Productive Learning) เพื่อพัฒนาให้นักศึกษาให้มีความพร้อมในการทำงานสู่ประชาคมอาเซียน +3+1	ร้อยละของโครงการที่ส่งเสริมและสนับสนุนให้นักศึกษาให้มีความพร้อมในการทำงานสู่ประชาคมอาเซียน +3+1 ดำเนินการบรรลุสำเร็จตามตัวบ่งชี้ของโครงการ	ร้อยละ 80	กิจกรรมที่ 2 การจัดการกิจกรรมทวนสอบนักศึกษา (รหัส 01-06-07)				65,600	-	-	-	-	-	65,600					
			1	โครงการทวนสอบผลการเรียนรู้ของนักศึกษาประจำหลักสูตรบัญชีบัณฑิต ภาคเรียนที่ 1 ปีการศึกษา 60 (01-06-07-027)	กศ.ปช.	3,200								3,200	พ.ย.60	อ.ปรียากร	ชัยวัฒน์	
			ไตรมาส 1					3,200	-	-	-	-	-	-	3,200			
			2	โครงการทวนสอบผลการเรียนรู้ของนักศึกษาสาขาวิชาการจัดการธุรกิจค้าปลีก (01-06-07-028)	กศ.ปช.	5,600									5,600	มี.ค.61	อ.ศรินทร์	ณัฐวรรณ
			ไตรมาส 2					5,600	-	-	-	-	-	-	5,600			
			3	โครงการทวนสอบผลการเรียนรู้ของนักศึกษาเศรษฐศาสตร์ (01-06-07-029)	กศ.ปช.	5,600									5,600	เม.ย.61	อ.ศักดิ์ชาย	นิสรา
			4	โครงการทวนสอบผลการเรียนรู้ของนักศึกษาประจำหลักสูตรบัญชีบัณฑิต ภาคเรียนที่ 2 ปีการศึกษา 60 (01-06-07-030)	กศ.ปช.	3,200									3,200	เม.ย.61	อ.ปรียากร	ชัยวัฒน์
			5	โครงการทวนสอบผลการเรียนรู้ของนักศึกษาสาขาวิชาบริหารธุรกิจ											-	พ.ค.61	อ.นิรินธนา	พีรวัฒน์
			6	โครงการทวนสอบเพื่อการเรียนรู้ของนักศึกษาสาขาวิชาการจัดการโลจิสติกส์ และซัพพลายเชน (01-06-07-031)	กศ.ปช.	19,200									19,200	มี.ย.61	อ.พิชญ์ณิ	ณัฐวรรณ
			7	โครงการทวนสอบผลการเรียนรู้ของนักศึกษาสาขาวิชาการจัดการทั่วไป											-	มี.ย.61	อ.ดร.มนสิชา	กันยาวิร์
			8	โครงการทวนสอบผลการเรียนรู้ของนักศึกษาสาขาวิชาคอมพิวเตอร์ธุรกิจ (01-06-07-032)	กศ.ปช.	28,800									28,800	พ.ค.-ก.ค.61	อ.ดร.ณัตตยา	สุกัญญา
			ไตรมาส 3					56,800	-	-	-	-	-	-	56,800			
			ร้อยละของนักศึกษาที่เข้าร่วมโครงการพัฒนากิจกรรมกระบวนการเรียนรู้จากการปฏิบัติผ่านการทำงานร่วมกับชุมชน	ร้อยละ 20 ของจำนวนนักศึกษาในหลักสูตร	งาน : พัฒนากิจกรรมกระบวนการเรียนรู้จากการปฏิบัติผ่านการทำงานร่วมกับชุมชน													
โครงการที่ 4 พัฒนากิจกรรมกระบวนการเรียนรู้จากการปฏิบัติผ่านการทำงานร่วมกับชุมชน																		
กิจกรรมที่ 1 อาจารย์จัดกิจกรรมในรายวิชาให้กับนักศึกษาโดยนำเอาความรู้งานสร้างสรรค์วิจัย นวัตกรรมไปแลกเปลี่ยนเรียนรู้ร่วมกับชุมชน (รหัส 01-07-06)							-	13,500	10,000	-	-	-	-	23,500				
1	โครงการสื่อสารเพื่อพัฒนาท้องถิ่น สาขาวิชานิติศาสตร์													-	พ.ค.61	ผศ.ประสิทธิ์/อ.จันทิมา	กันยาวิร์	
2	โครงการบูรณาการความรู้ด้านการจัดการธุรกิจร่วมกับชุมชน													-	เม.ย.-พ.ค.61	ผศ.ศิริพงษ์	กันยาวิร์	
ไตรมาส 3							-	-	-	-	-	-	-	-				
3	โครงการแลกเปลี่ยนเรียนรู้เพื่อพัฒนาชุมชนให้เป็นแหล่งท่องเที่ยวเชิงชุมชนและส่งเสริมการขายสินค้าผ่านแอปพลิเคชัน (01-07-06-001)	กศ.ปช.				13,500	10,000					23,500	ส.ค.61	อ.ดร.ณัตตยา/อ.จุรีรัตน์/อ.ศรินทร์	กันยาวิร์			
ไตรมาส 4					-	13,500	10,000	-	-	-	-	23,500						

กลยุทธ์	ตัวชี้วัด	ค่าเป้าหมาย	ลำดับที่	ชื่อโครงการ	ประเภทงบ	งบตอบแทน	งบใช้สอย	งบวัสดุ	ค่าสาธารณูปโภค	ครุภัณฑ์	ที่ดินและสิ่งก่อสร้าง	หมวดอุดหนุน	รวมงบประมาณ	วันที่ดำเนินการ	ผู้รับผิดชอบ	ผู้ประสานงาน		
1.3 ส่งเสริมสนับสนุนพัฒนาสมรรถนะด้านภาษา	จำนวนนักศึกษาที่เข้าร่วมการอบรมด้านภาษา	500 คน	งาน : พัฒนาด้านทักษะด้านภาษาสากล															
			กิจกรรมที่ 2 จัดกิจกรรมพัฒนาทักษะการใช้ภาษาสากล (รหัส 01-08-07)					151,200	205,100	22,500	-	-	-	-	378,800			
			1	โครงการพัฒนาศักยภาพภาษาอังกฤษ TOEIC สำหรับนักศึกษา รุ่น 3 (01-08-07-001)	แผ่นดิน		148,500								148,500	พ.ค.61	อ.ธนัญฐ์นันท์	นิสรา
			2	โครงการพัฒนาศักยภาพภาษาอังกฤษ TOEIC สำหรับนักศึกษา รุ่น 3	งบธุรกิจ		26,600								26,600	พ.ค.61	อ.ธนัญฐ์นันท์	นิสรา
		3	โครงการอบรมพัฒนาศักยภาพภาษาอังกฤษ TOEIC สำหรับนักศึกษา	งบธุรกิจ	151,200			22,500						173,700	พ.ค.61	อ.ธนัญฐ์นันท์	นิสรา	
		30 คน	4	โครงการพัฒนาศักยภาพภาษาอังกฤษ TOEIC สำหรับบุคลากร	งบธุรกิจ			30,000						30,000	พ.ค.61	อ.ธนัญฐ์นันท์	นิสรา	
		ไตรมาส 1				151,200	205,100	22,500	-	-	-	-	378,800					
1.4 สร้างเครือข่ายในรูปแบบประชารัฐเพื่อพัฒนาคุณภาพบัณฑิต	จำนวนเครือข่ายความร่วมมือกับสถานศึกษา หน่วยงานภาครัฐ และเอกชนในอาเซียน +3+1 และมีการจัดกิจกรรมร่วมกัน	4	งาน : สร้างเครือข่ายกับสถานศึกษา หน่วยงานภาครัฐ และเอกชนในอาเซียน 3+C+1															
			โครงการที่ 2 สร้างเครือข่ายความร่วมมือกับสถานศึกษา หน่วยงานภาครัฐ และเอกชนในอาเซียน +3+1															
			กิจกรรมที่ 1 สร้างเครือข่ายความร่วมมือด้านการจัดการเรียนการสอนหลักสูตรและแลกเปลี่ยนนักศึกษาในอาเซียน 3+1 (รหัส 01-10-04)					-	300,000	-	-	-	-	-	300,000			
			1	โครงการความร่วมมือกับมหาวิทยาลัยแห่งชาติลาว (งบวิเทศสัมพันธ์) (01-10-04-001)	กศ.ปช.		300,000								300,000	มี.ค.61	อ.ธนัญฐ์นันท์	ปราณี
		ไตรมาส 2				-	300,000	-	-	-	-	-	300,000					



กลยุทธ์	ตัวชี้วัด	ค่าเป้าหมาย	ลำดับที่	ชื่อโครงการ	ประเภทงบ	งบตอบแทน	งบใช้สอย	งบวัสดุ	ค่าสาธารณูปโภค	ครุภัณฑ์	ที่ดินและสิ่งก่อสร้าง	หมวดอุดหนุน	รวมงบประมาณ	วันที่ดำเนินการ	ผู้รับผิดชอบ	ผู้ประสานงาน		
2.2 สร้างผลงานวิจัยที่เป็นองค์ความรู้ใหม่ที่ตอบโจทย์ระดับประเทศชาติและท้องถิ่นเพื่อสนับสนุนการพัฒนาประชาชาติและท้องถิ่น	จำนวนผลงานวิจัยหรืองานสร้างสรรค์ของนักศึกษาในระดับปริญญาตรีที่ได้รับการเผยแพร่ระดับชาติหรืออ้างอิงหรือใช้ประโยชน์เชิงพาณิชย์ หรือมีผลกระทบเชิงเศรษฐกิจและสังคม	25	ผลงาน	กิจกรรมที่ 3 ส่งเสริม สนับสนุนการให้ความรู้ด้านการวิจัย ให้กับ นักศึกษา อาจารย์ นักวิจัยเพื่อเพิ่มสมรรถนะด้านการวิจัย		-	-	-	-	-	-	-	-					
				1	โครงการส่งเสริมงานวิจัยและงานสร้างสรรค์คณะวิทยาการจัดการ											ต.ค 60-ก.ย.61	รองคณบดีฝ่ายวิจัยฯ	กันยาวีร์
				ไตรมาส 1			-	-	-	-	-	-	-	-	-			



กลยุทธ์	ตัวชี้วัด	ค่าเป้าหมาย	ลำดับที่	ชื่อโครงการ	ประเภท งบ	งบตอบแทน	งบใช้สอย	งบวัสดุ	ค่าสาธารณูปโภค	ครุภัณฑ์	ที่ดินและ สิ่งก่อสร้าง	หมวดอุดหนุน	รวมงบประมาณ	วันที่ดำเนินการ	ผู้รับผิดชอบ	ผู้ประสานงาน			
<b>ประเด็นยุทธศาสตร์ที่ 3 การพัฒนางานพันธกิจสัมพันธ์ และถ่ายทอด เผยแพร่โครงการอันเนื่องมาจากพระราชดำริ</b>																			
3.1 สร้างเครือข่ายชุมชนนักปฏิบัติจากภายในและภายนอกเพื่อร่วมกันศึกษาแก้ไขปัญหาของชุมชนท้องถิ่น และเสริมพลังให้ชุมชนท้องถิ่นสามารถดำรงอยู่ได้อย่างยั่งยืน	จำนวนพื้นที่เป้าหมายในการดำเนินงานพันธกิจสัมพันธ์	1 พื้นที่	แผนงาน พัฒนางานพันธกิจสัมพันธ์																
			งาน : สร้างเครือข่ายชุมชนนักปฏิบัติ																
			โครงการที่ 1 สร้างเครือข่ายชุมชนนักปฏิบัติเพื่อร่วมกันศึกษาแก้ไขปัญหาของชุมชนท้องถิ่นและเสริมพลังชุมชนท้องถิ่นสามารถดำรงอยู่ได้อย่างยั่งยืน																
			กิจกรรมที่ 1 สร้างเครือข่ายชุมชนนักปฏิบัติเพื่อดำเนินการพันธกิจสัมพันธ์ (รหัส 03-01-13)						9,600	41,220	32,692	-	-	-	-	83,512			
			1	โครงการสัมมนาเพื่อพัฒนาความรู้ต่อเนื้อหาทางวิชาชีพการบัญชี (CPD)												-	ต.ค.-พ.ย.61	อ.อภิชาติ	กันยารวีร์
			ไตรมาส 1						-	-	-	-	-	-	-				
			2	โครงการพัฒนาความรู้ทางด้านบัญชีสำหรับกลุ่มเกษตรกร (งบบุคลากรวิชาการ) (03-01-13-001)	แผ่นดิน		6,500	5,500								12,000	ก.พ.61	อ.การดี	กันยารวีร์
			ไตรมาส 2						-	6,500	5,500	-	-	-	-	12,000			
			3	โครงการส่งเสริมอาชีพตามปรัชญาของเศรษฐกิจพอเพียง (งบบุคลากรวิชาการ) (03-01-13-005)	แผ่นดิน	7,200	12,500	17,192								36,892	เม.ย.61	อ.ดร.วีรัตน์/อ.ดร.ธัญธร อ.อัญชลี/อ.ศุภมล	กันยารวีร์
			4	โครงการพัฒนาความรู้ทางด้านบัญชีสำหรับการทดสอบเป็นผู้ตรวจสอบบัญชีภาคีอากร (งบบุคลากรวิชาการ) (03-01-13-002)	แผ่นดิน		3,000	5,000								8,000	พ.ค.61	อ.ดวงมณี	กันยารวีร์
			5	โครงการแลกเปลี่ยนเรียนรู้การประกอบธุรกิจสินค้าชุมชน (งบบุคลากรวิชาการ) (03-01-13-006)	แผ่นดิน	2,400	19,220	5,000								26,620	พ.ค.61	อ.ดร.วีรัตน์/อ.ดร.ธัญธร อ.อัญชลี/อ.ศุภมล	กันยารวีร์
			ไตรมาส 3						9,600	34,720	27,192	-	-	-	-	71,512			
			ระดับความสำเร็จของการสร้างเครือข่ายนักปฏิบัติเพื่อแลกเปลี่ยนเรียนรู้จากภายในหรือภายนอกมหาวิทยาลัยเพื่อร่วมกันศึกษาและแก้ไขปัญหาชุมชนท้องถิ่นที่เป็นพื้นที่เป้าหมายร่วมที่บูรณาการภารกิจของมหาวิทยาลัย	ระดับ 5	กิจกรรมที่ 2 สร้างเครือข่ายเพื่อพัฒนาและแก้ไขปัญหาชุมชนท้องถิ่น (รหัส 03-01-13)						-	9,400	5,600	-	-	-	15,000		
1	โครงการบริการวิชาการด้านโลจิสติกส์และซัพพลายเชน (03-01-13-003)	กศ.ปช.				5,400	1,000							6,400	ม.ค.-เม.ย.61	อ.ปริญ	กันยารวีร์		
ไตรมาส 2						-	5,400	1,000	-	-	-	6,400							
2	โครงการบูรณาการความรู้ด้านการจัดการธุรกิจร่วมกับชุมชน (03-01-13-004)	กศ.ปช.				4,000	4,600								8,600	เม.ย.-พ.ค.61	ผศ.ศิริพงษ์	กันยารวีร์	
ไตรมาส 3						-	4,000	4,600	-	-	-	8,600							

กลยุทธ์	ตัวชี้วัด	ค่าเป้าหมาย	ลำดับที่	ชื่อโครงการ	ประเภท ง	งบตอบแทน	งบใช้สอย	งบวัสดุ	ค่าสาธารณูปโภค	ครุภัณฑ์	ที่ดินและ สิ่งก่อสร้าง	หมวดอุดหนุน	รวมงบประมาณ	วันที่ดำเนินการ	ผู้รับผิดชอบ	ผู้ประสานงาน			
<b>ประเด็นยุทธศาสตร์ที่ 4</b> การส่งเสริมศาสนา ศิลปวัฒนธรรม รณรงค์ สร้างจิตสำนึกทางวัฒนธรรมและการเรียนรู้ต่างวัฒนธรรม อนุรักษ์ฟื้นฟูและเผยแพร่มรดกทางวัฒนธรรม พัฒนาระบบการบริหารจัดการศิลปวัฒนธรรมที่นำไปต่อยอดสู่เศรษฐกิจสร้างสรรค์																			
4.1 บริหาร จัดการงาน ส่งเสริมศาสนา ทำนุบำรุง ศิลปะและ วัฒนธรรมทั้ง การอนุรักษ์ ฟื้นฟู สืบสาน เผยแพร่ วัฒนธรรมไทย	ระดับ ความสำเร็จ ของการ ดำเนินงาน บริหาร จัดการงาน ทำนุบำรุง ศิลปะ และวัฒน ธรรมและ ภูมิปัญญา ท้องถิ่น	ระดับ 5	แผนงาน การส่งเสริมศาสนา ศิลปวัฒนธรรม รณรงค์สร้างจิตสำนึก																
			งาน : บริหารจัดการส่งเสริมศาสนา ศิลปวัฒนธรรม																
			โครงการที่ 1 บริหารจัดการงานส่งเสริมศาสนา ทำนุบำรุงศิลปะและวัฒนธรรมและภูมิปัญญาท้องถิ่น																
			กิจกรรมที่ 1 จัดกิจกรรมด้านศิลปวัฒนธรรม (รหัส 04-01-08)																
								22,800	63,400	54,560	-	-	-	-	140,760				
			1	โครงการศึกษาวัฒนธรรมวิถีชีวิตชุมชนตลาดโบราณบางพลี (04-01-08-001)	กศ.ปช.		9,600	19,040	13,360							42,000	พ.ย.60	คณะฯ/สาขาวิชา	กันยารวีร์
			2	โครงการจัดกิจกรรมบายศรีสู่ขวัญและต้อนรับนักศึกษาชั้นปีที่ 1 สาขาวิชาการจัดการทั่วไป (04-01-08-002)	กศ.ปช.		2,400		5,000							7,400	พ.ย.60	อ.พวงเพชร	กันยารวีร์
			3	โครงการอบรมเชิงปฏิบัติการเพื่อส่งเสริม สนับสนุนศิลปวัฒนธรรมกับวิชาชีพคหกรรมศาสตร์ (04-01-08-003)	กศ.ปช.		6,000	16,960								22,960	พ.ย.60	อ.ปวีรศา	กันยารวีร์
			ไตรมาส 1					18,000	36,000	18,360	-	-	-	-	72,360				
			4	โครงการส่งเสริมศิลปวัฒนธรรมภูมิปัญญาท้องถิ่นอาหารมอญ (04-01-08-004)	กศ.ปช.		4,800	15,000	26,200							46,000	ก.พ.61	ผศ.อังฉารารณ	กันยารวีร์
5	โครงการจัดนิทรรศการสื่อสารศิลปวัฒนธรรมที่บูรณาการกับการเรียนการสอน (04-01-08-005)	กศ.ปช.				12,400	10,000						22,400	มี.ค.61	ผศ.ละเนียด/ อ.จันทิมา	กันยารวีร์			
ไตรมาส 2					4,800	27,400	36,200	-	-	-	-	68,400							

กลยุทธ์	ตัวชี้วัด	ค่าเป้าหมาย	ลำดับที่	ชื่อโครงการ	ประเภทงบ	งบตอบแทน	งบใช้สอย	งบวัสดุ	ค่าสาธารณูปโภค	ครุภัณฑ์	ที่ดินและสิ่งก่อสร้าง	หมวดอุดหนุน	รวมงบประมาณ	วันที่ดำเนินการ	ผู้รับผิดชอบ	ผู้ประสานงาน			
<b>ประเด็นยุทธศาสตร์ที่ 5 การพัฒนาระบบการบริหารจัดการที่เป็นเลิศมีธรรมาภิบาล</b>																			
5.2 ปรับปรุงกฎหมายระเบียบข้อบังคับจัดการฝึกอบรมและพัฒนาที่มุ่งเน้นการปฏิบัติ การเสริมสร้างธรรมาภิบาล และเป็นมหาวิทยาลัยที่รับผิดชอบต่อสังคมและได้มาตรฐานสากล	ร้อยละของการเบิกจ่ายงบประมาณตามแผนที่กำหนด	ร้อยละ 90	แผนงาน การพัฒนาระบบการบริหารจัดการ																
			งาน : เสริมสร้างธรรมาภิบาล																
			โครงการที่ 1 เสริมสร้างธรรมาภิบาลและเป็นมหาวิทยาลัยที่รับผิดชอบต่อสังคม มีการเบิกจ่ายให้เป็นไปด้วยความโปร่งใสถูกต้องตามระเบียบ																
			กิจกรรมที่ 1 การบริหารสำนักงาน (วัสดุสำนักงาน ครุภัณฑ์วัสดุการศึกษา เชื้อเพลิง สาธารณูปโภค ค่าจ้างเหมาบริการ ซ่อมแซมอาคารสถานที่) (รหัส 05-03-15)																
			1	การจัดหาวัสดุเชื้อเพลิง (05-03-15-001)	กศ.ปช.		100,000									100,000	ต.ค.60-ก.ย.61	รองคณบดีฝ่ายบริหารฯ	ปราณี
			2	โครงการปรับปรุงห้องบรรยายจำนวน 2 ห้อง (05-03-15-002)	กศ.ปช.								1,000,000			1,000,000	ต.ค.60-ก.ย.61	รองคณบดีฝ่ายบริหารฯ	ปราณี
			3	โครงการพัฒนาสิ่งแวดล้อมและมหาวิทยาลัยแห่งความพอเพียง (ปรับปรุงภูมิทัศน์ สาธารณูปโภค ซ่อมบำรุง และทางด่วน) (05-03-15-003)	กศ.ปช.		315,000				40,000					355,000	ต.ค.60-ก.ย.61	รองคณบดีฝ่ายบริหารฯ	ปราณี
			4	โครงการติดตามการดำเนินงานตามหลักธรรมาภิบาล งบตอบแทนบุคลากร (05-03-15-004)	กศ.ปช.	698,600										698,600	ต.ค.60-ก.ย.61	รองคณบดีฝ่ายบริหารฯ	ปราณี
			5	โครงการทบทวนแผนกลยุทธ์และจัดทำแผนปฏิบัติการ ปีงบประมาณ 2562 (05-03-15-005)	กศ.ปช.		300,000									300,000	มิ.ย.-ก.ค.61	รองคณบดีฝ่ายบริหารฯ	ชัยวัฒน์
			ไตรมาส 4				698,600		615,000	100,000	40,000		-	1,000,000		-	2,453,600		
ร้อยละของผลการประเมินการประกันคุณภาพการศึกษา ระดับคณะและมหาวิทยาลัย ภายในตามเกณฑ์สกอ. เพิ่มขึ้น	เพิ่มขึ้นร้อยละ 3	งาน : มาตรฐานการศึกษาสู่ความเป็นเลิศ																	
		โครงการที่ 2 จัดการมาตรฐานการศึกษาและพัฒนาคุณภาพการศึกษาเพื่อสู่ความเป็นเลิศ																	
		กิจกรรมที่ 1 บริหารจัดการมาตรฐานการศึกษา (QA) (รหัส 05-05-09)																	
		1	โครงการพัฒนาระบบกลไกการประกันคุณภาพการศึกษาระดับคณะ (05-05-09-001)	กศ.ปช.	76,000										76,000	ต.ค.60-ก.ย.61	รองคณบดีฝ่ายประกันฯ	กันยารวีร์	
		2	โครงการพัฒนาระบบกลไกการประกันคุณภาพการศึกษาระดับคณะ (05-05-09-002)	แผ่นดิน		35,200	23,000								58,200	ก.ค.-ส.ค.61	รองคณบดีฝ่ายประกันฯ	กันยารวีร์	
		3	โครงการพัฒนาศักยภาพและเสริมสร้างความรู้ความเข้าใจในเกณฑ์คุณภาพการศึกษาเพื่อดำเนินการที่เป็นเลิศ EdPex (05-05-09-003)	กศ.ปช.	10,000	20,000									30,000	ต.ค.60-ก.ย.61	รองคณบดีฝ่ายประกันฯ	กันยารวีร์	
		4	โครงการพัฒนาบุคลากรคณะวิทยาการจัดการ (05-05-09-004)	กศ.ปช.	10,000	20,000									30,000	ต.ค.60-ก.ย.61	รองคณบดีฝ่ายบริหารฯ	สุกัญญา	
ไตรมาส 4				96,000	75,200	23,000		-		-			194,200						

กลยุทธ์	ตัวชี้วัด	ค่าเป้าหมาย	ลำดับที่	ชื่อโครงการ	ประเภทงบ	งบตอบแทน	งบใช้สอย	งบวัสดุ	ค่าสาธารณูปโภค	ครุภัณฑ์	ที่ดินและสิ่งก่อสร้าง	หมวดอุดหนุน	รวมงบประมาณ	วันที่ดำเนินการ	ผู้รับผิดชอบ	ผู้ประสานงาน			
5.2 ปรับปรุง กฎหมาย ระเบียบ ข้อบังคับ จัดการฝึกอบรม และพัฒนาที่ มุ่งเน้นการ ปฏิบัติ การเสริมสร้าง ธรรมาภิบาล และเป็น มหาวิทยาลัย ที่รับผิดชอบต่อ สังคมและได้ มาตรฐานสากล	ระดับ ความสำเร็จ ของการ ดำเนินการ สื่อสาร องค์การและ การสื่อสาร การตลาด แบบบูรณา การ (IMC)	ระดับ 4	งาน : สื่อสารองค์กรและการตลาด																
			โครงการที่ 3 สื่อสารองค์กรและการสื่อสารการตลาดแบบบูรณาการ (IMC)																
			กิจกรรมที่ 1 ดำเนินการตามแผนสื่อสารองค์กรและการสื่อสารการตลาดแบบบูรณาการ (IMC) (รหัส 05-06-03)						15,000	-	35,000	-	-	-	-	50,000			
			1	โครงการเสริมสร้างภาพลักษณ์คณะวิทยาการจัดการ (05-06-03-001)	กศ.ปช.	15,000		35,000								50,000	ต.ต.60-ก.ย.61	รองคณบดีฝ่ายบริหารฯ	ปราณี
			ไตรมาส 4						15,000	-	35,000	-	-	-	-	50,000			
5.3 พัฒนา มหาวิทยาลัยให้ เป็น มหาวิทยาลัย สีเขียวที่มี สุนทรียะการ อนามัย สุขาภิบาลและ การจัดการ สิ่งแวดล้อมที่ดี และมีความ พร้อมด้าน อาคารสถานที่	อันดับ มหาวิทยาลัย สีเขียว (ระดับเอเชีย)	ร้อยละ 100	งาน : การประชุม																
			โครงการที่ 4 จัดประชุมเพื่อพัฒนาระบบบริหารจัดการโดยมีส่วนร่วมของทุกภาคส่วน																
			กิจกรรมที่ 1 ประชุมคณะกรรมการในหน่วยงาน (รหัส 05-07-09)						10,250	10,000	-	-	-	-	-	20,250			
			1	โครงการจัดประชุมเพื่อพัฒนาระบบบริหารจัดการ (05-07-09-001)	กศ.ปช.	10,250		10,000								20,250	ต.ต.60-ก.ย.61	รองคณบดีฝ่ายบริหารฯ	ชัยวัฒน์
			ไตรมาส 4						10,250	10,000	-	-	-	-	-	20,250			
5.3 พัฒนา มหาวิทยาลัยให้ เป็น มหาวิทยาลัย สีเขียวที่มี สุนทรียะการ อนามัย สุขาภิบาลและ การจัดการ สิ่งแวดล้อมที่ดี และมีความ พร้อมด้าน อาคารสถานที่	อันดับ มหาวิทยาลัย สีเขียว (ระดับเอเชีย)	อันดับที่ 200	งาน : พัฒนาสิ่งแวดล้อม																
			โครงการที่ 1 พัฒนาสิ่งแวดล้อมและมหาวิทยาลัยแห่งความพอเพียง																
			กิจกรรมที่ 1 พัฒนาสิ่งแวดล้อมบริเวณรอบอาคาร สถานที่ (รหัส 05-09-06)						-	-	20,000	-	-	-	-	20,000			
			1	การปรับปรุงระบบนิเวศ และสิ่งอำนวยความสะดวก (05-09-06-001)	กศ.ปช.			20,000								20,000	ต.ต.60-ก.ย.61	รองคณบดีฝ่ายบริหารฯ	ปราณี
			ไตรมาส 4						-	-	20,000	-	-	-	-	20,000			

กลยุทธ์	ตัวชี้วัด	ค่าเป้าหมาย	ลำดับที่	ชื่อโครงการ	ประเภทงบ	งบตอบแทน	งบใช้สอย	งบวัสดุ	ค่าสาธารณูปโภค	ครุภัณฑ์	ที่ดินและสิ่งก่อสร้าง	หมวดอุดหนุน	รวมงบประมาณ	วันที่ดำเนินการ	ผู้รับผิดชอบ	ผู้ประสานงาน			
5.4 จัดหาและพัฒนาทรัพยากรการสนับสนุนการเรียนรู้เทคโนโลยีสารสนเทศ สิ่งอำนวยความสะดวก และการบริการขั้นพื้นฐานภายในมหาวิทยาลัยให้พร้อมต่อการเป็น Semi residential University	ค่าเฉลี่ยความพึงพอใจของนักศึกษาและอาจารย์ต่อสิ่งสนับสนุนการเรียนรู้เทคโนโลยีสารสนเทศและสิ่งอำนวยความสะดวกและบริการขั้นพื้นฐานภายในมหาวิทยาลัย	> 3.51	งาน : จัดหาและพัฒนาทรัพยากรสนับสนุนการจัดการศึกษา วิจัย บริการ																
			โครงการที่ 1 จัดหาและพัฒนาแหล่งเรียนรู้ทรัพยากรสนับสนุนการศึกษา การวิจัย การบริการวิชาการ																
			กิจกรรมที่ 1 จัดหาทรัพยากรการเรียนรู้ (รหัส 05-10-07)						89,750	390,000	2,410,640	-	740,000	100,000	-	3,730,390			
			1	โครงการปรับปรุงห้องปฏิบัติการโลจิสติกส์ (05-10-07-001)	กศ.ปช.							50,000	100,000		150,000	ต.ค.60-พ.ย.61	อ.ปริญญ์	ปราณี	
			ไตรมาส 1						-	-	-	-	50,000	100,000	-	150,000			
			2	โครงการจัดหาทรัพยากรทางการศึกษาและพัฒนาสภาพบรรยากาศการเรียนรู้สำหรับผู้บริหาร (Executive) (05-10-07-002)	กศ.ปช.				100,000							100,000	ต.ค.60-พ.ย.61	ผศ.ศิริพงษ์	นิสรา
			3	โครงการจัดซื้อจัดจ้างวัสดุ ครุภัณฑ์ เพื่อการศึกษา (งบโครงการพิเศษ 20,000 บาท ) (05-10-07-003)	กศ.ปช.					819,240			690,000			1,509,240	ต.ค.60-พ.ย.61	รองคณบดีฝ่ายบริหารฯ	ปราณี
			4	โครงการจัดซื้อจัดจ้างวัสดุ ครุภัณฑ์ เพื่อการศึกษา (05-10-07-004)	แผ่นดิน				300,000	891,400						1,191,400	ต.ค.60-พ.ย.61	รองคณบดีฝ่ายบริหารฯ	ปราณี
			5	โครงการบริหารจัดการคุณภาพการศึกษาคณะวิทยาการจัดการ (05-10-07-005)	กศ.ปช.			89,750	90,000	600,000						779,750	ต.ค.60-ก.ย.61	รองคณบดีฝ่ายบริหารฯ	ปราณี
			ไตรมาส 4						89,750	390,000	2,410,640	-	690,000	-	-	3,580,390			
ค่าเฉลี่ยความพึงพอใจของนักศึกษาและอาจารย์ต่อการพัฒนาเทคโนโลยีสารสนเทศและระบบเครือข่ายให้พร้อมต่อการเป็น Semi residential University	> 3.51	งาน : พัฒนาเทคโนโลยีสารสนเทศ																	
		โครงการที่ 2 พัฒนาเทคโนโลยีสารสนเทศ และระบบเครือข่ายให้พร้อมต่อการเป็น Semi residential University																	
		กิจกรรมที่ 1 จัดหาและพัฒนาเทคโนโลยีสารสนเทศและระบบเครือข่าย (รหัส 05-11-02)						-	-	10,000	-	-	-	-	10,000				
		1	โครงการปรับปรุงระบบสื่อสารไร้สาย (05-11-02-001)	กศ.ปช.					10,000						10,000	ต.ค.60-พ.ย.61	รองคณบดีฝ่ายบริหารฯ	นักวิชาการคอมพิวเตอร์	
		ไตรมาส 4						-	-	10,000	-	-	-	-	10,000				

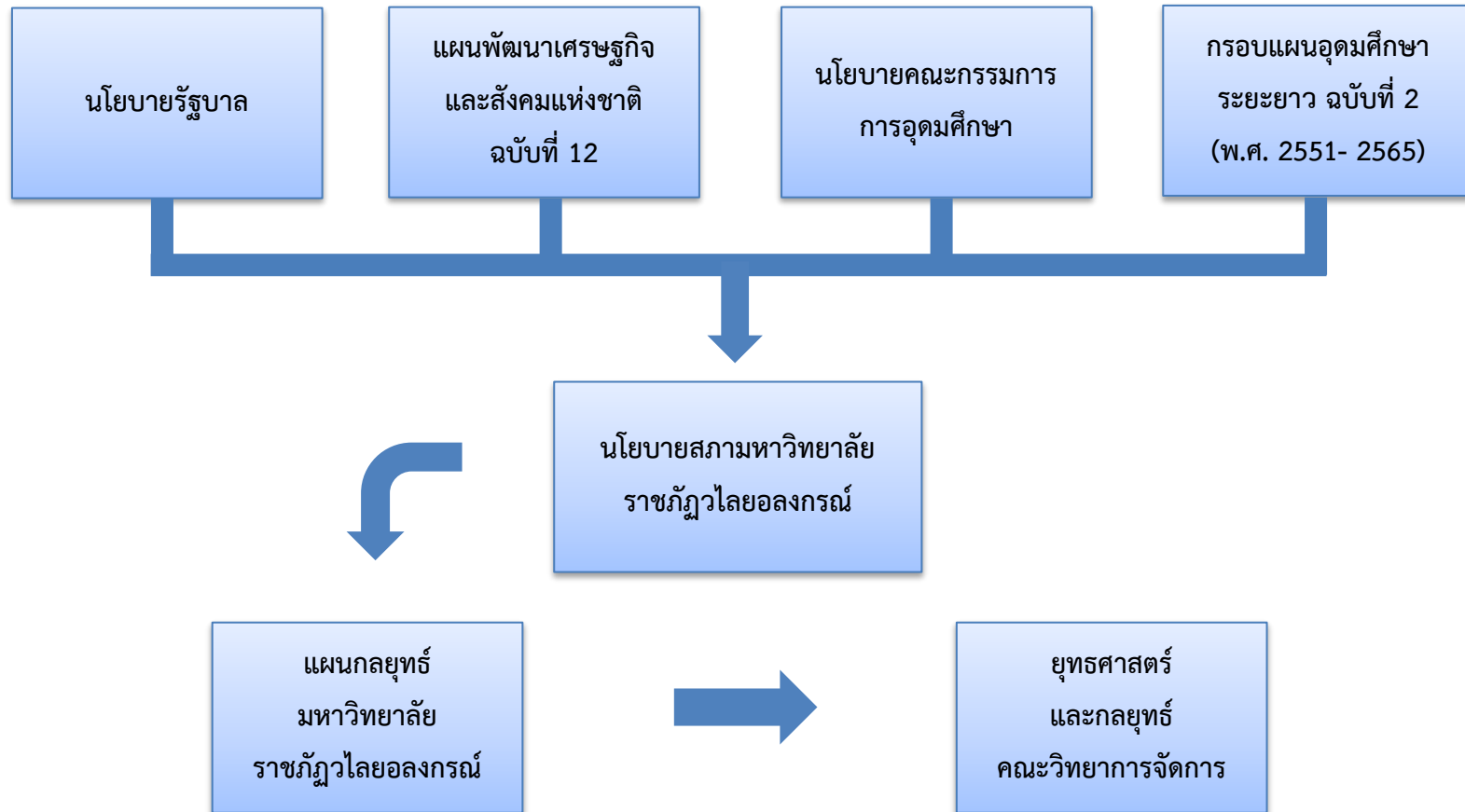
## ภาคผนวก

การวิเคราะห์สถานการณ์ (SWOT Analysis)

คณะวิทยาการจัดการ มหาวิทยาลัยราชภัฏวไลยอลงกรณ์ ในพระบรมราชูปถัมภ์ จังหวัดปทุมธานี

การวิเคราะห์สถานการณ์ภายใน	
จุดแข็ง (Strengths)	จุดอ่อน (Weaknesses)
<ol style="list-style-type: none"> <li>1. คณะวิทยาการจัดการมีแผนกลยุทธ์ และแผนปฏิบัติการด้านวิชาการอย่างชัดเจน</li> <li>2. เน้นการจัดการเรียนการสอนแบบ WIL และการจัดการเรียนรู้เชิงผลิตภาพ</li> <li>3. การจัดการเรียนการสอนมีการใช้สื่อและเทคโนโลยี หรือนวัตกรรมในการสอน เพื่อส่งเสริมการเรียนรู้ทุกหลักสูตร</li> <li>4. มีกิจกรรมพัฒนานักศึกษาที่สอดคล้องกับคุณลักษณะบัณฑิตที่พึงประสงค์</li> <li>5. มีการกำหนดเกณฑ์หรือมาตรการสนับสนุนให้อาจารย์ทำวิจัยอย่างต่อเนื่อง</li> <li>6. คณะวิทยาการจัดการให้ความสำคัญและสนับสนุนให้มีการพัฒนาตนเองด้านการวิจัย และผลิตผลงานสร้างสรรค์</li> <li>7. มีผลงานเผยแพร่ระดับนานาชาติมากขึ้น</li> <li>8. มีความร่วมมือทางวิชาการในการจัดการเรียนการสอนกับสถานประกอบการ</li> </ol>	<ol style="list-style-type: none"> <li>1. การสร้างเครือข่ายการวิจัยกับมหาวิทยาลัย หน่วยงานต่างประเทศมีจำนวนน้อย</li> <li>2. สัดส่วนคุณวุฒิของอาจารย์ปริญญาโท และปริญญาเอกยังต่ำกว่าเกณฑ์</li> <li>3. สัดส่วนอาจารย์ต่อจำนวนนักศึกษาไม่เป็นไปตามเกณฑ์มาตรฐาน</li> </ol>
การวิเคราะห์สถานการณ์ภายนอก	
โอกาส (Opportunities)	อุปสรรค (Treats)
<ol style="list-style-type: none"> <li>1. โครงการบริการวิชาที่หลากหลาย และตอบสนองตามความต้องการพัฒนาและเสริมสร้างความเข้มแข็งของสังคม ชุมชน และประเทศชาติ</li> <li>2. คณะวิทยาการจัดการมีแหล่งให้บริการวิชาการและวิชาชีพ มหาวิทยาลัยมีโครงการ/กิจกรรมสืบสานโครงการอันเนื่องมาจากพระราชดำริ</li> <li>3. คณะวิทยาการจัดการมีเครือข่ายบริการวิชาการความร่วมมือกับหน่วยงานภายนอก</li> </ol>	<ol style="list-style-type: none"> <li>1. สภาพการณ์แข่งขันระหว่างสถาบันการศึกษาในระดับอุดมศึกษาที่เพิ่มมากขึ้น</li> <li>2. อัตราการลดลงของจำนวน นักศึกษาระดับมัธยมศึกษาตอนปลาย ส่งผลต่ออัตราการเข้าศึกษาในระดับอุดมศึกษา</li> </ol>

การวิเคราะห์ความสอดคล้องของแผนกลยุทธ์ คณะวิทยาการจัดการ มหาวิทยาลัยราชภัฏวไลยอลงกรณ์ ในพระบรมราชูปถัมภ์ จังหวัดปทุมธานี





ตารางการวิเคราะห์ความสอดคล้องของแผนกลยุทธ์ คณะวิทยาการจัดการ มหาวิทยาลัยราชภัฏวไลยอลงกรณ์ ในพระบรมราชูปถัมภ์ จังหวัดปทุมธานี

นโยบายรัฐบาล	แผนพัฒนาเศรษฐกิจและสังคมแห่งชาติ ฉบับที่ 12	นโยบายคณะกรรมการการอุดมศึกษา	กรอบแผนอุดมศึกษา ระยะยาว ฉบับที่ 2 (พ.ศ. 2551- 2565)	นโยบายสภา มหาวิทยาลัย ราชภัฏวไลยอลงกรณ์	แผนกลยุทธ์ มหาวิทยาลัยราชภัฏวไลยอลงกรณ์ฯ	ยุทธศาสตร์ และกลยุทธ์ คณะวิทยาการจัดการ
<p><b>ด้านการศึกษา</b></p> <p>ข้อ 4.1 จัดให้มีการปฏิรูปการศึกษาแห่งการเรียนรู้ โดยให้ความสำคัญทั้งการศึกษาในระบบและการศึกษาทางเลือกไปพร้อมกัน เพื่อสร้างคุณภาพของคนไทยให้สามารถเรียนรู้และพัฒนาตนได้เต็มศักยภาพ ประกอบอาชีพและดำรงชีวิตโดยมีความใฝ่รู้และทักษะที่เหมาะสม เป็นคนดีมีคุณธรรม สร้างเสริมคุณภาพการเรียนรู้ โดยเน้นการเรียนรู้เพื่อสร้างสัมมาชีพในพื้นที่ ลดความเหลื่อมล้ำ และพัฒนากำลังคนให้เป็นที่ต้องการเหมาะสมกับพื้นที่ ทั้งในด้านเกษตร อุตสาหกรรม และธุรกิจบริการ</p> <p>ข้อ 4.4 พัฒนาคอนทราสต์วัย โดยส่งเสริมการเรียนรู้ตลอดชีวิต เพื่อให้สามารถมีความรู้และทักษะใหม่ที่สามารถประกอบอาชีพได้หลากหลาย ตามแนวโน้มการจ้างงานในอนาคต ปรับกระบวนการเรียนรู้และหลักสูตรให้</p>	<p><b>ยุทธศาสตร์ 1 การเสริมสร้างและพัฒนาศักยภาพทุนมนุษย์ แนวทางการพัฒนา</b></p> <p>1. ปรับเปลี่ยนค่านิยมคนไทยให้มีคุณธรรม จริยธรรม จิตสาธารณะ และพฤติกรรมที่พึงประสงค์</p> <p>2. พัฒนาศักยภาพให้มีทักษะความรู้ และความสามารถในการดำรงชีวิตอย่างมีคุณค่า</p> <p>3. ยกระดับคุณภาพการศึกษา และการเรียนรู้ตลอดชีวิต</p> <p><b>แผนงานโครงการ</b></p> <p>1. แผนงานการลงทุนพัฒนาเพิ่มศักยภาพปฐมวัย</p> <p>4. แผนการยกระดับศูนย์ฝึกอบรมแรงงานเพื่อสนับสนุนการเรียนรู้ตลอดชีวิต</p>	<p><b>นโยบายข้อที่ 1 การลงทุนพัฒนาประเทศผ่านสถาบันอุดมศึกษา</b></p> <p>มีกลไกการดำเนินงานใน 3 โครงการ ได้แก่</p> <p>1.1 โครงการพัฒนาสถาบันอุดมศึกษา กลุ่มใหม่เพื่อให้ได้มาตรฐานการอุดมศึกษาและเตรียมความพร้อมสู่การเป็นประชาคมอาเซียน</p> <p>1.2 โครงการขับเคลื่อนมหาวิทยาลัยสู่มหาวิทยาลัยระดับโลก</p> <p>1.3 โครงการพัฒนาศักยภาพของทรัพยากรมนุษย์ในอุดมศึกษาเพื่อรองรับการเปลี่ยนแปลงของบริบทโลก</p> <p><b>นโยบายข้อ 3 การประกันคุณภาพการศึกษา และการส่งเสริมสถาบันอุดมศึกษาสู่ความเป็นเลิศ ส่งเสริมสนับสนุนให้สถาบันอุดมศึกษาได้พัฒนาระบบประกันคุณภาพภายในของตนเอง ทั้งในระดับหลักสูตร คณะ สถาบัน โดยมุ่งเน้นการพัฒนาตามศักยภาพและบริบทของแต่ละกลุ่มสถาบัน</b></p> <p><b>นโยบายข้อ 6 การส่งเสริมเครือข่ายมหาวิทยาลัย เป็นกลไกสำคัญในการขับเคลื่อน นโยบายไปสู่การปฏิบัติหรือดำเนินการตามโจทย์ใน</b></p>	<p>มีประเด็นทิศทาง 9 ข้อ</p> <p>1. ร้อยต่อการศึกษา ระดับอื่น</p> <p>2. การแก้ไขปัญหา อุดมศึกษาปัจจุบันการจัดสถาบันอุดมศึกษา</p> <p>4 กลุ่ม</p> <p>3. ธรรมภิบาลและบริหารจัดการ</p> <p>4.การพัฒนาขีดความสามารถในการแข่งขันของประเทศ</p> <p>5. การเงินอุดมศึกษา</p> <p>6. การพัฒนาบุคลากรในอุดมศึกษา การพัฒนามหาวิทยาลัยรัฐกลุ่มใหม่</p> <p>7. เครือข่ายอุดมศึกษา</p> <p>8. การพัฒนาใน 3 จังหวัดชายแดนภาคใต้</p> <p>9. โครงสร้างพื้นฐานการเรียนรู้</p>	<p>นโยบายข้อ 1 ยกระดับคุณภาพมาตรฐานการจัดการศึกษาด้านเกณฑ์มาตรฐาน</p> <p>นโยบายข้อ 3 พัฒนาและผลิตบัณฑิตให้มีความรู้ ความสามารถมีอัตลักษณ์เด่นชัดเป็นที่ยอมรับ</p>	<p><b>ยุทธศาสตร์ 1 การผลิตบัณฑิตโดยกระบวนการจัดการเรียนรู้เชิงผลิตภาพ (Productive Learning) สร้างเครือข่ายความร่วมมือตามรูปแบบประชากรรัฐเพื่อพัฒนาท้องถิ่น ในการพัฒนาท้องถิ่น โดยยึดหลักปรัชญาเศรษฐกิจพอเพียง</b></p> <p><b>กลยุทธ์</b></p> <p>1.1 พัฒนาปรับปรุงหลักสูตร กระบวนการจัดการเรียนรู้ที่มีการเรียนรู้เชิงผลิตภาพ (Productive Learning)</p> <p>1.2 พัฒนาสมรรถนะการจัดการเรียนรู้เชิงผลิตภาพ (Productive Learning) เพื่อพัฒนานักศึกษาให้มีความพร้อมในการทำงานสู่ประชาคมอาเซียน +3+1</p> <p>1.3 ส่งเสริม สนับสนุน พัฒนาสมรรถนะทักษะด้านภาษาสากล</p> <p>1.4 สร้างเครือข่ายในรูปแบบประชากรรัฐเพื่อพัฒนาคุณภาพบัณฑิต</p> <p><b>ยุทธศาสตร์ 3 การพัฒนางานพันธกิจสัมพันธ์ และถ่ายทอด เผยแพร่ โครงการอันเนื่องมาจากพระราชดำริ</b></p> <p><b>กลยุทธ์</b></p> <p>3.1 สร้างเครือข่ายชุมชนนักปฏิบัติ</p>	<p><b>ยุทธศาสตร์ 1 การผลิตบัณฑิตโดยกระบวนการจัดการเรียนรู้เชิงผลิตภาพ (Productive Learning) สร้างเครือข่ายความร่วมมือตามรูปแบบประชากรรัฐเพื่อพัฒนาท้องถิ่น ในการพัฒนาท้องถิ่น โดยยึดหลักปรัชญาเศรษฐกิจพอเพียง</b></p> <p><b>กลยุทธ์</b></p> <p>1.1. พัฒนาปรับปรุงหลักสูตร กระบวนการจัดการเรียนรู้ที่มีการเรียนรู้เชิงผลิตภาพ (Productive Learning)</p> <p>1.2 พัฒนาสมรรถนะการจัดการเรียนรู้เชิงผลิตภาพ (Productive Learning) เพื่อพัฒนานักศึกษาให้มีความพร้อมในการทำงานสู่ประชาคมอาเซียน</p> <p>1.3 ส่งเสริม สนับสนุน พัฒนาสมรรถนะทักษะด้านภาษาสากล</p> <p>1.4 สร้างเครือข่ายในรูปแบบประชากรรัฐเพื่อพัฒนาคุณภาพบัณฑิต</p> <p><b>ยุทธศาสตร์ 3 การพัฒนางานพันธกิจสัมพันธ์ และถ่ายทอด เผยแพร่ โครงการอันเนื่องมาจากพระราชดำริ</b></p> <p><b>กลยุทธ์</b></p> <p>3.1 สร้างเครือข่ายชุมชนนักปฏิบัติ</p>

นโยบายรัฐบาล	แผนพัฒนาเศรษฐกิจและสังคมแห่งชาติ ฉบับที่ 12	นโยบายคณะกรรมการการอุดมศึกษา	กรอบแผนอุดมศึกษา ระยะยาว ฉบับที่ 2 (พ.ศ. 2551- 2565)	นโยบายสภามหาวิทยาลัยราชภัฏวไลยอลงกรณ์	แผนกลยุทธ์มหาวิทยาลัยราชภัฏวไลยอลงกรณ์ฯ	ยุทธศาสตร์และกลยุทธ์คณะวิทยาการจัดการ
<p>เชื่อมโยงกับภูมิสังคม โดยบูรณาการความรู้และคุณธรรมเข้าด้วยกันเพื่อให้เอื้อต่อการพัฒนาผู้เรียนทั้งในด้านความรู้จักชะ การใฝ่เรียนรู้ การแก้ปัญหาการรับฟังความเห็นผู้อื่น การมีคุณธรรม จริยธรรม และความเป็นพลเมืองดี โดยเน้นความร่วมมือระหว่างผู้เกี่ยวข้องทั้งในและนอกโรงเรียน</p> <p>ข้อ 4.6 พัฒนาระบบการผลิตและพัฒนาครูที่มีคุณภาพและมีจิตวิญญาณของความเป็นครู เน้นครูผู้สอนให้มีวุฒิตรงตามวิชาที่สอน พัฒนาเทคโนโลยีสารสนเทศและเครื่องมือที่เหมาะสมมาใช้ในการเรียนการสอนเพื่อเป็นเครื่องมือช่วยครูหรือเพื่อการเรียนรู้ด้วยตนเอง เช่น การเรียนทางไกล การเรียนโดยระบบอิเล็กทรอนิกส์ เป็นต้น รวมทั้งปรับระบบการประเมินสมรรถนะที่สะท้อนประสิทธิภาพการจัดการเรียนการสอนและการพัฒนาคุณภาพผู้เรียนเป็นสำคัญ</p>		<p>การพัฒนาประเทศและเครือข่ายผลิตภัณฑ์ประเดิมที่สถาบันอุดมศึกษาต้องการให้ส่วนกลางเข้าไปช่วยสนับสนุนโดยเครือข่ายเป็นกลไกในการเชื่อมโยงการศึกษาทุกระดับและภาคส่วนต่างๆ ในพื้นที่ และประเทศ</p> <p>นโยบายข้อ 8 การผลิต พัฒนาครูและผู้บริหารการศึกษา</p> <p>การผลิตครูที่มีคุณภาพ และสอดคล้องกับความต้องการของประเทศทั้งในเชิงปริมาณและคุณภาพ โดยหลักสำคัญ คือการพัฒนาวิธีการผลิตครู ตั้งแต่กระบวนการรับเข้า กระบวนการผลิตครูขึ้นตอนที่สำเร็จการศึกษา ติดตามดูแลครูเพื่อจะไปช่วยเหลือโรงเรียนที่บัณฑิตไปทำงานด้วย นอกจากนี้ ยังมีแนวนโยบายที่จะเสนอรัฐบาลให้ใช้เครือข่ายอุดมศึกษา 9 เครือข่าย เป็นพี่เลี้ยงในการพัฒนาโรงเรียนต่อไป</p>			<p>จากภายในและภายนอกเพื่อร่วมกันศึกษาแก้ไขปัญหาของชุมชนท้องถิ่น และเสริมพลังให้ชุมชนท้องถิ่นสามารถดำรงอยู่ได้อย่างยั่งยืน</p> <p>3.2 พัฒนาศูนย์เรียนรู้โครงการอันเนื่องมาจากพระราชดำริหลักปรัชญาเศรษฐกิจพอเพียง โครงการอนุรักษ์พันธุกรรมพืชอันเนื่องมาจากพระราชดำริ สมเด็จพระเทพรัตนราชสุดาฯ สยามบรมราชกุมารีและเฉลิมพระเกียรติพระบรมวงศานุวงศ์</p> <p>3.3 พัฒนาศูนย์เรียนรู้การปฏิรูปการศึกษาสร้างเครือข่ายการพัฒนาครูประจำการแบบ Coaching</p> <p>3.4 พัฒนาครูพัฒนาบุคลากรท้องถิ่น</p> <p>3.5 ส่งเสริมให้มหาวิทยาลัยมีการเปิดการบรรยายสาธารณะ (Public Lecture) เพื่อให้ประชาชนในชุมชนได้เข้ามาฟังแนวความคิดข้อมูลที่เป็นประโยชน์ต่อการดำเนินชีวิตจนได้รับการยกย่องจากหน่วยงานภาครัฐหรือเอกชน</p>	<p>จากภายในและภายนอกเพื่อร่วมกันศึกษาแก้ไขปัญหาของชุมชนท้องถิ่น และเสริมพลังให้ชุมชนท้องถิ่นสามารถดำรงอยู่ได้อย่างยั่งยืน</p> <p>3.2 พัฒนาศูนย์เรียนรู้โครงการอันเนื่องมาจากพระราชดำริหลักปรัชญาเศรษฐกิจพอเพียง โครงการอนุรักษ์พันธุกรรมพืชอันเนื่องมาจากพระราชดำริ สมเด็จพระเทพรัตนราชสุดาฯ สยามบรมราชกุมารีและเฉลิมพระเกียรติพระบรมวงศานุวงศ์</p>
					<p>ยุทธศาสตร์ที่ 5 การพัฒนาระบบการบริหารจัดการที่เป็นเลิศมีธรรมาภิบาล กลยุทธ์</p> <p>5.6 บริหารจัดการโรงเรียนสาธิต เพื่อให้ได้มาตรฐานสากล</p>	<p>ยุทธศาสตร์ที่ 5 การพัฒนาระบบการบริหารจัดการที่เป็นเลิศมีธรรมาภิบาล</p>

นโยบายรัฐบาล	แผนพัฒนาเศรษฐกิจและสังคมแห่งชาติ ฉบับที่ 12	นโยบายคณะกรรมการการอุดมศึกษา	กรอบแผนอุดมศึกษา ระยะยาว ฉบับที่ 2 (พ.ศ. 2551- 2565)	นโยบายสภามหาวิทยาลัยราชภัฏวไลยอลงกรณ์	แผนกลยุทธ์มหาวิทยาลัยราชภัฏวไลยอลงกรณ์ฯ	ยุทธศาสตร์และกลยุทธ์คณะวิทยาการจัดการ
	<p>ยุทธศาสตร์ 2 การสร้างความเป็นธรรม</p> <p><u>แนวทางการพัฒนา</u></p> <p>2. การกระจายการให้บริการภาครัฐทั้งด้านการศึกษา สาธารณสุข และสวัสดิการที่มีคุณภาพให้ครอบคลุมและทั่วถึง</p> <p>3. การเสริมสร้างศักยภาพชุมชน การพัฒนาเศรษฐกิจและชุมชน และการสร้างความเข้มแข็งการเงินฐานรากตามหลักปรัชญาของเศรษฐกิจพอเพียงให้ชุมชนสามารถพึ่งพาตนเองได้มีสิทธิในการจัดการทุน ที่ดินและทรัพยากรภายในชุมชน</p> <p><u>แผนงานโครงการ</u></p> <p>3. โครงการบริหารจัดการงบประมาณด้านการศึกษาระบบมุ่งเน้นสัมฤทธิ์</p> <p>4. โครงการสนับสนุนการพัฒนาเศรษฐกิจชุมชนฐานรากและชุมชนเข้มแข็ง</p>			<p>นโยบายข้อ 2</p> <p>สร้างผลงานเชิงประจักษ์ในการเป็นสถาบันอุดมศึกษาเพื่อการพัฒนาท้องถิ่นให้เป็นที่ยอมรับ</p>	<p>ยุทธศาสตร์ 1 การพัฒนาการเรียนการสอนและคุณภาพบัณฑิต</p> <p>กลยุทธ์</p> <p>1.4. พัฒนากิจกรรม กระบวนการเรียนรู้ให้นักศึกษาเรียนรู้จากการปฏิบัติผ่านการทำงานร่วมกับชุมชน</p> <p>ยุทธศาสตร์ 3 การบริการวิชาการเพื่อการพัฒนาท้องถิ่น</p> <p>กลยุทธ์</p> <p>3.2 จัดตั้งพัฒนาศูนย์ศึกษานิเวศนานเมือง และศูนย์เรียนรู้โครงการตามแนวพระราชดำริและหลักปรัชญาเศรษฐกิจพอเพียง พร้อมทั้งฝึกอบรม สร้างเครือข่ายการพัฒนา แก้ปัญหาชุมชนท้องถิ่นในพื้นที่มหาวิทยาลัยตามแนวทาง University Engagement</p> <p>3.3 สร้างเครือข่ายชุมชนนักปฏิบัติจากภายในและภายนอกเพื่อร่วมกันศึกษา แก้ไขปัญหาของชุมชนท้องถิ่น และเสริมพลังให้ชุมชนท้องถิ่นสามารถดำรงอยู่ได้อย่างยั่งยืน</p> <p>ยุทธศาสตร์ 5 การบริหารการพัฒนามหาวิทยาลัยเพื่อ ความเป็นเลิศสู่สากล</p> <p>กลยุทธ์</p> <p>5.2 ปรับปรุงกฎหมาย ระเบียบ ข้อบังคับ จัดการฝึกอบรมและพัฒนาที่มุ่งเน้นการปฏิบัติการเสริมสร้างธรรมาภิบาลและเป็นมหาวิทยาลัยสีเขียว</p>	<p>ยุทธศาสตร์ 1 การพัฒนาการเรียนการสอนและคุณภาพบัณฑิต</p> <p>กลยุทธ์</p> <p>1.4. พัฒนากิจกรรม กระบวนการเรียนรู้ให้นักศึกษาเรียนรู้จากการปฏิบัติผ่านการทำงานร่วมกับชุมชน</p> <p>ยุทธศาสตร์ 3 การบริการวิชาการเพื่อการพัฒนาท้องถิ่น</p> <p>กลยุทธ์</p> <p>3.2 จัดตั้งพัฒนาศูนย์ศึกษานิเวศนานเมือง และศูนย์เรียนรู้โครงการตามแนวพระราชดำริและหลักปรัชญาเศรษฐกิจพอเพียง พร้อมทั้งฝึกอบรม สร้างเครือข่ายการพัฒนา แก้ปัญหาชุมชนท้องถิ่นในพื้นที่มหาวิทยาลัยตามแนวทาง University Engagement</p> <p>3.3 สร้างเครือข่ายชุมชนนักปฏิบัติจากภายในและภายนอกเพื่อร่วมกันศึกษา แก้ไขปัญหาของชุมชนท้องถิ่น และเสริมพลังให้ชุมชนท้องถิ่นสามารถดำรงอยู่ได้อย่างยั่งยืน</p> <p>ยุทธศาสตร์ 5 การบริหารการพัฒนา มหาวิทยาลัยเพื่อ ความเป็นเลิศสู่สากล</p> <p>กลยุทธ์</p> <p>5.2 ปรับปรุงกฎหมาย ระเบียบ ข้อบังคับ จัดการฝึกอบรมและพัฒนาที่มุ่งเน้นการปฏิบัติการเสริมสร้างธรรมาภิบาลและเป็นมหาวิทยาลัยสีเขียว</p>

นโยบายรัฐบาล	แผนพัฒนาเศรษฐกิจและสังคมแห่งชาติ ฉบับที่ 12	นโยบายคณะกรรมการการอุดมศึกษา	กรอบแผนอุดมศึกษา ระยะยาว ฉบับที่ 2 (พ.ศ. 2551- 2565)	นโยบายสภามหาวิทยาลัยราชภัฏวไลยอลงกรณ์	แผนกลยุทธ์มหาวิทยาลัยราชภัฏวไลยอลงกรณ์ฯ	ยุทธศาสตร์และกลยุทธ์คณะวิทยาการจัดการ
	<p>ยุทธศาสตร์ที่ 4 การเติบโตที่เป็นมิตรกับสิ่งแวดล้อม เพื่อการพัฒนาที่ยั่งยืน</p> <p><u>แนวทางการพัฒนา</u></p> <p>1. การรักษ่าพื้นที่พหุวิทยาการธรรมชาติ สร้างสมดุลของการอนุรักษ์และใช้ประโยชน์อย่างยั่งยืนและเป็นธรรม</p> <p>5. สนับสนุนการลดการปล่อยก๊าซเรือนกระจก และเพิ่มขีดความสามารถในการปรับตัวต่อการเปลี่ยนแปลงสภาพภูมิอากาศ</p> <p><u>แผนงานโครงการ</u></p> <p>5. โครงการเมืองสีเขียว</p> <p>6. แผนงานด้านการลดก๊าซเรือนกระจก ที่เหมาะสมกับประเทศ (NAMA Roadmap) และแผนงานด้านการปรับตัวเพื่อรองรับการเปลี่ยนแปลง</p>			<p>นโยบายข้อ 2</p> <p>สร้างผลงานเชิงประจักษ์ในการเป็นสถาบันอุดมศึกษา เพื่อการพัฒนาท้องถิ่นให้เป็นที่ยอมรับ</p>	<p>ยุทธศาสตร์ 3 การพัฒนางานพันธกิจสัมพันธ์ และถ่ายทอด เผยแพร่โครงการอันเนื่องมาจากพระราชดำริ</p> <p><u>กลยุทธ์</u></p> <p>3.1 สร้างเครือข่ายชุมชนนักปฏิบัติจากภายในและภายนอกเพื่อร่วมกันศึกษาแก้ไขปัญหาของชุมชนท้องถิ่น และเสริมพลังให้ชุมชนท้องถิ่นสามารถดำรงอยู่ได้อย่างยั่งยืน</p>	<p>ยุทธศาสตร์ 3 การพัฒนางานพันธกิจสัมพันธ์ และถ่ายทอด เผยแพร่โครงการอันเนื่องมาจากพระราชดำริ</p> <p><u>กลยุทธ์</u></p> <p>3.1 สร้างเครือข่ายชุมชนนักปฏิบัติจากภายในและภายนอกเพื่อร่วมกันศึกษาแก้ไขปัญหาของชุมชนท้องถิ่น และเสริมพลังให้ชุมชนท้องถิ่นสามารถดำรงอยู่ได้อย่างยั่งยืน</p>
	<p>ยุทธศาสตร์ 6 การบริหารจัดการในภาครัฐ การป้องกันการทุจริต ประพฤติมิชอบและธรรมาภิบาล</p> <p><u>แนวทางการพัฒนา</u></p> <p>1. ปรับปรุงโครงสร้าง หน่วยงาน บทบาท ภารกิจ และคุณภาพบุคลากรภาครัฐ ให้มีความโปร่งใส ทันสมัย คล่องตัว มีขนาดเหมาะสม เกิดความคุ้มค่า</p>	<p>นโยบายข้อ 2 การปรับปรุงเกณฑ์มาตรฐาน</p> <p>เพื่อปรับเกณฑ์มาตรฐานทั้งหลักสูตร อาจารย์ บัณฑิตและนักศึกษา ให้มีความหลากหลายครอบคลุมทั้งสายวิชาการ สายวิชาชีพและปฏิบัติการ เพื่อผลิตนักวิจัย/นักวิชาการ(Academic) นักวิชาชีพชั้นสูง (Professional)</p>		<p>นโยบายข้อ 4 พัฒนามหาวิทยาลัยขนาดกลาง</p> <p>นโยบายข้อ 5 พัฒนาการบริหารจัดการในมหาวิทยาลัย</p>	<p>ยุทธศาสตร์ 5 การพัฒนาระบบการบริหารจัดการที่เป็นเลิศมีธรรมาภิบาล</p> <p><u>กลยุทธ์</u></p> <p>5.2 ปรับปรุงกฎหมาย ระเบียบข้อบังคับ จัดการฝึกอบรมและพัฒนาที่มุ่งเน้นการปฏิบัติการปฏิบัติการ เสริมสร้างธรรมาภิบาลและเป็นมหาวิทยาลัยที่รับผิดชอบต่อสังคม และได้มาตรฐานสากล</p>	<p>ยุทธศาสตร์ 5 การพัฒนาระบบการบริหารจัดการที่เป็นเลิศมีธรรมาภิบาล</p> <p><u>กลยุทธ์</u></p> <p>5.2 ปรับปรุงกฎหมาย ระเบียบข้อบังคับ จัดการฝึกอบรมและพัฒนาที่มุ่งเน้นการปฏิบัติการปฏิบัติการ เสริมสร้างธรรมาภิบาลและเป็นมหาวิทยาลัยที่รับผิดชอบต่อสังคม และได้มาตรฐานสากล</p>

นโยบายรัฐบาล	แผนพัฒนาเศรษฐกิจและสังคมแห่งชาติ ฉบับที่ 12	นโยบายคณะกรรมการการอุดมศึกษา	กรอบแผนอุดมศึกษา ระยะยาว ฉบับที่ 2 (พ.ศ. 2551- 2565)	นโยบายสภามหาวิทยาลัยราชภัฏวไลยอลงกรณ์	แผนกลยุทธ์มหาวิทยาลัยราชภัฏวไลยอลงกรณ์ฯ	ยุทธศาสตร์และกลยุทธ์คณะวิทยาการจัดการ
	<p>2. ปรับปรุงกระบวนการงบประมาณและสร้างกลไกในการติดตามตรวจสอบการเงิน การคลังภาครัฐ</p> <p>5. ป้องกันและปราบปรามการทุจริตและประพฤติมิชอบ</p> <p>6. ปฏิรูปกฎหมายและกระบวนการยุติธรรมให้มีความทันสมัย เป็นธรรม และสอดคล้องกับ ข้อบังคับสากลหรือข้อตกลงระหว่างประเทศ</p> <p><u>แผนงานโครงการ</u></p> <p>2. การปฏิรูปการพัฒนาข้าราชการ</p> <p>3. การเพิ่มประสิทธิภาพและคุณภาพการบริหารงานแห่งรัฐ</p> <p>4. การปรับปรุงกฎหมายเพื่อวางระบบการบริหารจัดการงบประมาณเชิงพื้นที่</p> <p>5. การบูรณาการโครงสร้างพื้นฐานกลางด้านเทคโนโลยีสารสนเทศการสื่อสาร (Information and communication Technology / ICT) สำหรับภาครัฐ (Government Shared Infrastructure)</p> <p>9. การสร้างกลไก “ยับยั้ง” และ “สร้างความตระหนักรู้” เพื่อป้องกันการทุจริต</p>	<p>และนักเทคนิค/นักปฏิบัติ (Technical/Practice)</p> <p>ให้สอดคล้องกับความต้องการของประเทศรวมทั้งสามารถแข่งขันได้ในอาเซียน</p>			<p>5.3 พัฒนามหาวิทยาลัยให้เป็นมหาวิทยาลัยสีเขียวที่มีสุนทรียะ การอนามัยสุขภาพ และการจัดการสิ่งแวดล้อมที่ดี และมีความพร้อมด้านอาคารสถานที่</p> <p>5.4 จัดหาและพัฒนาทรัพยากรสนับสนุนการเรียนรู้ เทคโนโลยีสารสนเทศ สิ่งอำนวยความสะดวกและบริการขั้นพื้นฐานภายในมหาวิทยาลัยให้พร้อมต่อการเป็น Semi residential University</p>	<p>5.3 พัฒนามหาวิทยาลัยให้เป็นมหาวิทยาลัยสีเขียวที่มีสุนทรียะ การอนามัยสุขภาพ และการจัดการสิ่งแวดล้อมที่ดี และมีความพร้อมด้านอาคารสถานที่</p> <p>5.4 จัดหาและพัฒนาทรัพยากรสนับสนุนการเรียนรู้ เทคโนโลยีสารสนเทศ สิ่งอำนวยความสะดวกและบริการขั้นพื้นฐานภายในมหาวิทยาลัยให้พร้อมต่อการเป็น Semi residential University</p>

นโยบายรัฐบาล	แผนพัฒนาเศรษฐกิจและสังคมแห่งชาติ ฉบับที่ 12	นโยบายคณะกรรมการการอุดมศึกษา	กรอบแผนอุดมศึกษา ระยะยาว ฉบับที่ 2 (พ.ศ. 2551- 2565)	นโยบายสภา มหาวิทยาลัย ราชภัฏวไลยอลงกรณ์	แผนกลยุทธ์ มหาวิทยาลัยราชภัฏวไลยอลงกรณ์ฯ	ยุทธศาสตร์ และกลยุทธ์ คณะวิทยาการจัดการ
	10. การพัฒนากระบวนการจัดทำนโยบายสาธารณะรวมถึงกฎหมาย กฎระเบียบ ให้มีคุณภาพและมี ส่วนร่วมจากทุกภาคส่วน					
	<b>ยุทธศาสตร์ 8 การพัฒนาวิทยาศาสตร์</b> <u>แนวทางการพัฒนา</u> 1. เร่งส่งเสริมการลงทุนวิจัยและพัฒนาผลิตภัณฑ์สู่การใช้ประโยชน์ในเชิงพาณิชย์และเชิงสังคม 2. พัฒนาผู้ประกอบการให้เป็นผู้ประกอบการทางเทคโนโลยี (Technopreneur) 3. พัฒนาสภาวะแวดล้อมของการพัฒนาวิทยาศาสตร์ เทคโนโลยี วิจัยและนวัตกรรม			นโยบายข้อ 2 สร้างผลงานเชิงประจักษ์ในการเป็นสถาบันอุดมศึกษา เพื่อการพัฒนาท้องถิ่นให้เป็นที่ยอมรับ	ยุทธศาสตร์ 2 การวิจัยและนวัตกรรมเพื่อตอบสนองต่อการแก้ไขปัญหาท้องถิ่น	ยุทธศาสตร์ 2 การวิจัยและนวัตกรรมเพื่อตอบสนองต่อการแก้ไขปัญหาท้องถิ่น
	<b>ยุทธศาสตร์ ที่ 9 การพัฒนาภาคเมืองและพื้นที่เศรษฐกิจ</b> <u>แนวทางการพัฒนา</u> 1. การพัฒนาภาคเพื่อสร้างโอกาสเศรษฐกิจให้กระจายตัวอย่างทั่วถึง 1.1 ภาคเหนือ : พัฒนาให้เป็นฐานเศรษฐกิจมูลค่าสูง 1.1.4 พัฒนาระบบการดูแลผู้สูงอายุรองรับการเปลี่ยนแปลงเข้าสู่สังคมอายุของภาคเหนือที่เร็วกว่าระดับประเทศ 10 ปี		9 การพัฒนาภาคเมืองและพื้นที่เศรษฐกิจ	นโยบายข้อ 2 สร้างผลงานเชิงประจักษ์ในการเป็นสถาบันอุดมศึกษาเพื่อการพัฒนาท้องถิ่น ให้เป็นที่ยอมรับ  นโยบายข้อ 1 ยกระดับคุณภาพมาตรฐาน การศึกษาตามเกณฑ์มาตรฐาน	ยุทธศาสตร์ 1 การผลิตบัณฑิตโดยกระบวนการจัดการเรียนรู้เชิงผลิตภาพ (Productive Learning) สร้างเครือข่ายความร่วมมือตามรูปแบบ ประชากรรัฐเพื่อพัฒนาท้องถิ่นในการพัฒนาท้องถิ่น โดยยึดหลักปรัชญาเศรษฐกิจพอเพียง  กลยุทธ์ 1.1 พัฒนาปรับปรุงหลักสูตร กระบวนการจัดการเรียนรู้ที่มีการเรียนรู้เชิงผลิตภาพ (Productive Learning) 1.2 พัฒนาสมรรถนะการจัดการ	ยุทธศาสตร์ 1 การผลิตบัณฑิตโดยกระบวนการจัดการเรียนรู้เชิงผลิตภาพ (Productive Learning) สร้างเครือข่ายความร่วมมือตามรูปแบบ ประชากรรัฐเพื่อพัฒนาท้องถิ่นในการพัฒนาท้องถิ่น โดยยึดหลักปรัชญาเศรษฐกิจพอเพียง  กลยุทธ์ 1.1 พัฒนาปรับปรุงหลักสูตร กระบวนการจัดการเรียนรู้ที่มีการเรียนรู้เชิงผลิตภาพ (Productive Learning) 1.2 พัฒนาสมรรถนะการจัดการ

นโยบายรัฐบาล	แผนพัฒนาเศรษฐกิจและสังคมแห่งชาติ ฉบับที่ 12	นโยบายคณะกรรมการการอุดมศึกษา	กรอบแผนอุดมศึกษา ระยะยาว ฉบับที่ 2 (พ.ศ. 2551- 2565)	นโยบายสภา มหาวิทยาลัย ราชภัฏวไลยอลงกรณ์	แผนกลยุทธ์ มหาวิทยาลัยราชภัฏวไลยอลงกรณ์ฯ	ยุทธศาสตร์ และกลยุทธ์ คณะวิทยาการจัดการ
	<p>2. พัฒนาเมือง</p> <p>2.1 แนวทางการพัฒนาหลัก</p> <p>2.1.2 ส่งเสริมการจัดการสิ่งแวดล้อมอย่างมีบูรณาการภายใต้การมีส่วนร่วมของส่วนกลาง ส่วนท้องถิ่น ภาคประชาสังคม และภาคเอกชน</p> <p>2.2 แนวทางการพัฒนาเมืองสำคัญ</p> <p>2.1.2 พัฒนาเมืองปริมณฑล (สมุทรปราการ นนทบุรี ปทุมธานี นครปฐม และสมุทรสาคร) ให้เป็นเมืองศูนย์กลางการบริการ ธุรกิจและการพาณิชย์ศูนย์กลาง การขนส่งและโลจิสติกส์ ศูนย์บริการด้านสุขภาพและการศึกษาและเมืองที่อยู่อาศัย</p> <p>3. การพัฒนาพื้นที่เศรษฐกิจ</p> <p>3.2 พื้นที่เศรษฐกิจพิเศษชายแดน</p> <p>3.2.1 ส่งเสริมและอำนวยความสะดวกการลงทุนในพื้นที่เขตพัฒนาเศรษฐกิจพิเศษชายแดน <u>แผนงานโครงการ</u></p> <p>12. โครงการพัฒนานิคมอุตสาหกรรมในเขตพัฒนาเศรษฐกิจพิเศษสระแก้ว ตาก สงขลา และ หนองคาย</p>				<p>เรียนรู้เชิงผลิตภาพ (Productive Learning) เพื่อพัฒนานักศึกษาให้มีความพร้อมในการทำงานสู่ประชาคมอาเซียน +3+1</p> <p>1.3 ส่งเสริม สนับสนุน พัฒนา สมรรถนะทักษะด้านภาษาสากล</p> <p>1.4 สร้างเครือข่ายในรูปแบบประชารัฐเพื่อพัฒนาคุณภาพบัณฑิต</p> <p><b>ยุทธศาสตร์ 2 การวิจัยและนวัตกรรมเพื่อตอบสนองต่อการแก้ไขปัญหาท้องถิ่น กลยุทธ์</b></p> <p>2.2 สร้างผลงานวิจัยที่เป็นองค์ความรู้ใหม่ที่ตอบโจทย์ระดับประเทศชาติ และท้องถิ่นเพื่อสนับสนุนการพัฒนาประชากรรัฐลดความเหลื่อมล้ำสร้างความมั่นคง และยั่งยืนของท้องถิ่นและประเทศชาติ</p> <p><b>ยุทธศาสตร์ 3 การบริการวิชาการเพื่อการพัฒนาท้องถิ่น กลยุทธ์</b></p> <p>3.2 จัดตั้งพัฒนาศูนย์ศึกษานิเวศ ชานเมือง และศูนย์เรียนรู้โครงการตามแนวพระราชดำริและหลักปรัชญาเศรษฐกิจพอเพียง พร้อมทั้งฝึกอบรม สร้างเครือข่ายการพัฒนาแก้ปัญหาชุมชน ท้องถิ่นในพื้นที่มหาวิทยาลัยตามแนวทาง University Engagement</p>	<p>เรียนรู้เชิงผลิตภาพ (Productive Learning) เพื่อพัฒนานักศึกษาให้มีความพร้อมในการทำงานสู่ประชาคมอาเซียน +3+1</p> <p>1.3 ส่งเสริม สนับสนุน พัฒนา สมรรถนะทักษะด้านภาษาสากล</p> <p>1.4 สร้างเครือข่ายในรูปแบบประชารัฐเพื่อพัฒนาคุณภาพบัณฑิต</p> <p><b>ยุทธศาสตร์ 2 การวิจัยและนวัตกรรมเพื่อตอบสนองต่อการแก้ไขปัญหาท้องถิ่น กลยุทธ์</b></p> <p>2.2 สร้างผลงานวิจัยที่เป็นองค์ความรู้ใหม่ที่ตอบโจทย์ระดับประเทศชาติ และท้องถิ่นเพื่อสนับสนุนการพัฒนาประชากรรัฐลดความเหลื่อมล้ำสร้างความมั่นคง และยั่งยืนของท้องถิ่นและประเทศชาติ</p> <p><b>ยุทธศาสตร์ 3 การบริการวิชาการเพื่อการพัฒนาท้องถิ่น กลยุทธ์</b></p> <p>3.2 จัดตั้งพัฒนาศูนย์ศึกษานิเวศ ชานเมือง และศูนย์เรียนรู้โครงการตามแนวพระราชดำริและหลักปรัชญาเศรษฐกิจพอเพียง พร้อมทั้งฝึกอบรม สร้างเครือข่ายการพัฒนาแก้ปัญหาชุมชน ท้องถิ่นในพื้นที่มหาวิทยาลัยตามแนวทาง University Engagement</p>

นโยบายรัฐบาล	แผนพัฒนาเศรษฐกิจและสังคมแห่งชาติ ฉบับที่ 12	นโยบายคณะกรรมการการอุดมศึกษา	กรอบแผนอุดมศึกษา ระยะยาว ฉบับที่ 2 (พ.ศ. 2551- 2565)	นโยบายสภามหาวิทยาลัยราชภัฏวไลยอลงกรณ์	แผนกลยุทธ์มหาวิทยาลัยราชภัฏวไลยอลงกรณ์ฯ	ยุทธศาสตร์และกลยุทธ์คณะวิทยาการจัดการ
<p>ข้อ 4.8 อนุรักษ์ ฟื้นฟู และเผยแพร่มรดกทางวัฒนธรรม ภาษาไทยและภาษาถิ่น ภูมิปัญญาท้องถิ่น รวมทั้งความหลากหลายของศิลปวัฒนธรรมไทย เพื่อการเรียนรู้สร้างความภาคภูมิใจในประวัติศาสตร์และความเป็นไทย นำไปสู่การสร้างความสัมพันธ์อันดีในระดับประชาชน ระดับชาติ ระดับภูมิภาค และระดับนานาชาติ ตลอดจนเพิ่มมูลค่าทางเศรษฐกิจให้แก่ประเทศ</p>					<p>ยุทธศาสตร์ที่ 4 การส่งเสริมศาสนา ศิลปวัฒนธรรม อนุรักษ์ สร้างจิตสำนึกทางวัฒนธรรมการเรียนรู้ต่างวัฒนธรรม อนุรักษ์ฟื้นฟู และเผยแพร่มรดกทางวัฒนธรรม พัฒนาระบบการบริหารจัดการศิลปวัฒนธรรมที่นำไปต่อยอดสู่เศรษฐกิจสร้างสรรค์</p> <p>กลยุทธ์</p> <p>4.1.บริหารจัดการงานส่งเสริมศาสนา ทำนุบำรุงศิลปะและวัฒนธรรม ทั้งการอนุรักษ์ ฟื้นฟู สืบสาน เผยแพร่วัฒนธรรมไทย</p> <p>4.2 สร้างเครือข่ายหรือแลกเปลี่ยนด้านศิลปวัฒนธรรมและภูมิปัญญาท้องถิ่นในระดับท้องถิ่นและระดับนานาชาติ</p> <p>4.3 พัฒนาระบบกลไกการบริหารจัดการศิลปวัฒนธรรมที่นำไปต่อยอดสู่เศรษฐกิจสร้างสรรค์</p>	<p>ยุทธศาสตร์ที่ 4 การส่งเสริมศาสนา ศิลปวัฒนธรรม อนุรักษ์ สร้างจิตสำนึกทางวัฒนธรรมการเรียนรู้ต่างวัฒนธรรม อนุรักษ์ฟื้นฟู และเผยแพร่มรดกทางวัฒนธรรม พัฒนาระบบการบริหารจัดการศิลปวัฒนธรรมที่นำไปต่อยอดสู่เศรษฐกิจสร้างสรรค์</p> <p>กลยุทธ์</p> <p>4.1.บริหารจัดการงานส่งเสริมศาสนา ทำนุบำรุงศิลปะและวัฒนธรรม ทั้งการอนุรักษ์ ฟื้นฟู สืบสาน เผยแพร่วัฒนธรรมไทย</p> <p>4.2 สร้างเครือข่ายหรือแลกเปลี่ยนด้านศิลปวัฒนธรรมและภูมิปัญญาท้องถิ่นในระดับท้องถิ่นและระดับนานาชาติ</p> <p>4.3 พัฒนาระบบกลไกการบริหารจัดการศิลปวัฒนธรรมที่นำไปต่อยอดสู่เศรษฐกิจสร้างสรรค์</p>



ตารางการจัดสรรงบประมาณคณะวิทยาการจัดการ ประจำปีงบประมาณ 2561

ตารางงบประมาณที่ได้รับจัดสรรจากมหาวิทยาลัย ประจำปีงบประมาณ 2561																						
คณะ	วัสดุการศึกษา		บริหารคณะ		ค่าธรรมเนียมพิเศษ	ค่าตอบแทนบุคลากร	ประกันคุณภาพ			บริการวิชาการ	ศิลปวัฒนธรรม	พัฒนาภาษา	วิเทศสัมพันธ์		พัฒนาศูนย์วิทยาศาสตร์	งบลงทุน	สนับสนุนการจัดการศึกษาขั้นพื้นฐาน	งบประมาณแผ่นดินทั้งสิ้น	งบประมาณรายได้ทั้งสิ้น	รวมทั้งสิ้น		
	รายได้	แผ่นดิน	รายได้	แผ่นดิน	รายได้	รายได้	รายได้	แผ่นดิน	แผ่นดิน	แผ่นดิน	แผ่นดิน	แผ่นดิน	แผ่นดิน	แผ่นดิน	แผ่นดิน	แผ่นดิน						
คณะวิทยาการจัดการ	1,381,000	828,600	ด้านสังคม	5,346,700	362,800	ด้านสังคม	2,739,900	698,600	76,000	58,200	ด้านสังคม	83,512	-	148,500	300,000	-	-	-	-	1,481,612	10,542,200	12,023,812

ตารางการใช้จ่ายงบประมาณ ตามประเด็นยุทธศาสตร์ คณะวิทยาการจัดการ ประจำปีงบประมาณ 2561								
รวมงบประมาณ (ไม่รวมงบธุรกิจคณะ)	งบตอบแทน	งบใช้สอย	งบวัสดุ	ค่าสาธารณูปโภค	ครุภัณฑ์	ที่ดินและสิ่งก่อสร้าง	หมวดอุดหนุน	รวมงบประมาณ
ประเด็นยุทธศาสตร์ที่ 1 การผลิตบัณฑิตโดยกระบวนการจัดการเรียนรู้เชิงผลิตภาพ (Productive learning) สร้างเครือข่ายความร่วมมือตามรูปแบบประชารัฐเพื่อพัฒนาท้องถิ่น โดยยึดหลักปรัชญาเศรษฐกิจพอเพียง	916,600	2,794,750	304,000	-	1,300,000	-	-	5,085,050
ประเด็นยุทธศาสตร์ที่ 2 การวิจัย สนับสนุนงบประมาณทุนวิจัย	65,800	127,500	27,750	-	-	-	-	221,050
ประเด็นยุทธศาสตร์ที่ 3 การพัฒนางานพันธกิจสัมพันธ์ และถ่ายทอด เผยแพร่โครงการอันเนื่องมาจากพระราชดำริ	9,600	50,620	38,292	-	-	-	-	98,512
ประเด็นยุทธศาสตร์ที่ 4 การส่งเสริมศาสนา ศิลปวัฒนธรรม รณรงค์ สร้างจิตสำนึกทางวัฒนธรรมและการเรียนรู้ต่างวัฒนธรรม อนุรักษ์ฟื้นฟูและเผยแพร่มรดกทางวัฒนธรรม พัฒนาระบบการบริหารจัดการศิลปวัฒนธรรมที่นำไปต่อยอดสู่เศรษฐกิจสร้างสรรค์	22,800	63,400	54,560	-	-	-	-	140,760
ประเด็นยุทธศาสตร์ที่ 5 การพัฒนาระบบการบริหารจัดการที่เป็นเลิศมีธรรมาภิบาล	909,600	1,090,200	2,598,640	40,000	740,000	1,100,000	-	6,478,440
<b>รวมทั้งสิ้น</b>	<b>1,924,400</b>	<b>4,126,470</b>	<b>3,023,242</b>	<b>40,000</b>	<b>2,040,000</b>	<b>1,100,000</b>	<b>-</b>	<b>12,023,812</b>

คำสั่งคณะวิทยาการจัดการ

ที่ 126 / 2560

เรื่อง แต่งตั้งคณะกรรมการทบทวน พัฒนาและบริหารแผนกลยุทธ์และแผนปฏิบัติการคณะวิทยาการจัดการ  
ประจำปีงบประมาณ 2561



คำสั่งคณะกรรมการจัดการ  
มหาวิทยาลัยราชภัฏวไลยอลงกรณ์ ในพระบรมราชูปถัมภ์  
ที่ ๑๒๖ / ๒๕๖๐

เรื่อง แต่งตั้งคณะกรรมการทบทวน พัฒนาและบริหารแผนกลยุทธ์และแผนปฏิบัติการคณะกรรมการจัดการ  
ประจำปีงบประมาณ ๒๕๖๑

เพื่อให้การทบทวน พัฒนาและบริหารแผนกลยุทธ์และแผนปฏิบัติการตามประเด็นยุทธศาสตร์  
ของคณะกรรมการจัดการ เป็นไปด้วยความเรียบร้อยและมีประสิทธิภาพ คณะกรรมการจัดการจึงแต่งตั้ง  
คณะกรรมการทบทวน พัฒนาและบริหารแผนกลยุทธ์และแผนปฏิบัติการคณะกรรมการจัดการ ประจำปี  
งบประมาณ ๒๕๖๑ ดังต่อไปนี้

- |                                     |                  |
|-------------------------------------|------------------|
| ๑. ผู้ช่วยศาสตราจารย์กานต์          | ทองทวี           |
| ๒. รองศาสตราจารย์ ดร.ฉันทะ          | จันทะเสนา        |
| ๓. ผู้ช่วยศาสตราจารย์ ดร.ธีรธนิษฐ์  | ศิริไวยหาร       |
| ๔. ผู้ช่วยศาสตราจารย์ ดร.ภิญญาพัชญ์ | นาคภิบาล         |
| ๕. ผู้ช่วยศาสตราจารย์ประกอบเกียรติ  | อัมศิริ          |
| ๖. ผู้ช่วยศาสตราจารย์ประพันธ์พงษ์   | ชินพงษ์          |
| ๗. ผู้ช่วยศาสตราจารย์ประสิทธิ์      | สุขสุมิตร        |
| ๘. อาจารย์ ดร.รัตนา                 | สีดี             |
| ๙. ผู้ช่วยศาสตราจารย์ละเอียด        | ขจรภัย           |
| ๑๐. ผู้ช่วยศาสตราจารย์วรพจน์        | บุษราคัมวดี      |
| ๑๑. ผู้ช่วยศาสตราจารย์วิกรานต์      | เผือกมงคล        |
| ๑๒. ผู้ช่วยศาสตราจารย์วิภาวดี       | ทูปิยะ           |
| ๑๓. อาจารย์ ดร.ศักดิ์ชาย            | นาคนก            |
| ๑๔. อาจารย์ศิริพร                   | จิระชัยประสิทธิ์ |
| ๑๕. อาจารย์ ร้อยตรีสมชาย            | ประกิตเจริญสุข   |
| ๑๖. ผู้ช่วยศาสตราจารย์สุจิราภรณ์    | พักจันทร์        |
| ๑๗. ผู้ช่วยศาสตราจารย์อาทิมา        | แป้นธัญญานนท์    |
| ๑๘. ผู้ช่วยศาสตราจารย์อาภา          | ไสยสมบัติ        |
| ๑๙. ผู้ช่วยศาสตราจารย์อุทัย         | ยะรี             |
| ๒๐. อาจารย์ ดร.ไอลดา                | อรุณศรี          |
| ๒๑. อาจารย์กิตติ                    | อัปสรภาสกร       |
| ๒๒. อาจารย์กิตตินันท์               | มากปรางค์        |

๒๓. อาจารย์จันทิมา	ศิริ
๒๔. อาจารย์จวีร์รัตน์	หนองหว้า
๒๕. อาจารย์ชลิยา	ยางงาม
๒๖. ผู้ช่วยศาสตราจารย์ชวาลา	ละวาทิน
๒๗. อาจารย์ ดร.ณัตตยา	เอี่ยมคง
๒๘. อาจารย์ดวงมณี	ชักนำ
๒๙. อาจารย์ถิรนนท์	ทิวาราตรีวิทย์
๓๐. อาจารย์ธนิษฐ์นันท์	จันทร์แย้ม
๓๑. อาจารย์ ดร.ธันยธร	ติณภพ
๓๒. อาจารย์ธันย์นิชา	วิโรจน์รุจน์
๓๓. อาจารย์นิรินธนา	บุษปฤกษ์
๓๔. อาจารย์นิตากร	มะลิวัลย์
๓๕. อาจารย์ปริญญ์	วีระพงษ์
๓๖. อาจารย์ปรียากร	สว่างศรี
๓๗. อาจารย์ปวีรศา	เลิศวิริยะประสิทธิ์
๓๘. อาจารย์พวงเพชร	สุขประเสริฐ
๓๙. อาจารย์พิชญ์ณี	ตีรณากรณ์
๔๐. อาจารย์ภัทรภร	พุดพันธ์
๔๑. อาจารย์ภารดี	นิกชอบ
๔๒. อาจารย์ ดร.มนสิชา	อนุกูล
๔๓. อาจารย์ ดร.วรีรัตน์	สัมพันธ์พงศ์
๔๔. รองศาสตราจารย์วรุณี	เขาวนัสสุขุม
๔๕. อาจารย์วัชรพล	วงศ์จันทร์
๔๖. อาจารย์ศรินธร	ไชยรัตน์
๔๗. ผู้ช่วยศาสตราจารย์ศิริพงษ์	ฐานมัน
๔๘. อาจารย์ศิริวรรณ	คำดี
๔๙. อาจารย์ศุภมล	คงทน
๕๐. อาจารย์อภิชาติ	การะเวก
๕๑. ผู้ช่วยศาสตราจารย์อัจฉรวรรณ	สุขเกิด
๕๒. อาจารย์อัญชลี	เยาวราช
๕๓. อาจารย์อุบล	ไม้พุ่ม
๕๔. อาจารย์เอกสิทธิ์	คงทอง
๕๕. นางพากเพียร	ธูปบูชากร
๕๖. นางปราณี	นายาว
๕๗. นางสาวสุกัญญา	แก่นสมบัติ
๕๘. นางสาวนิสรา	โกควัด
๕๙. นางสาวณัฐวรรณ	อันอุระ
๖๐. นายสุรเสน	กรานโต

- ๖๑. นายพีรวัฒน์
- ๖๒. นายกฤติภูมิ
- ๖๓. นายชัยวัฒน์

ต้นตอ  
ชุ่มเย็น  
สร้อยเวที

สั่ง ณ วันที่ ๑๒ มิถุนายน ๒๕๖๐



(ผู้ช่วยศาสตราจารย์ประพันธ์พงษ์ ชินพงษ์)  
คณบดีคณะวิทยาการจัดการ

