



LET'S BE  
REINVENTING  
UNIVERSITY

องค์การนักศึกษา

มหาวิทยาลัยราชภัฏวไลยอลงกรณ์ ในพระบรมราชูปถัมภ์



ผู้ช่วยศาสตราจารย์เจษฎา ความคุ่นเคย  
รองอธิการบดี



“.....ข้าพเจ้าได้ไปพระราชทานปริญญาบัตรแก่บัณฑิตมหาวิทยาลัยราชภัฏต่อเนื่องมาเป็นเวลากว่า 30 ปีแล้ว ทำให้รู้สึกมีความสุขและผูกพันกับมหาวิทยาลัยราชภัฏทั้งหลายอย่างมาก ไปทุกครั้งก็มีความสุข

อยากให้ทุกคนมีกำลังใจที่จะทำให้มหาวิทยาลัยราชภัฏของเรา เป็นประโยชน์กับประชาชน เป็นประโยชน์ต่อภูมิภาค และท้องถิ่นจริงๆ จังๆ ในเรื่องการดำรงชีวิต ในเรื่องความรู้ทั่วไป และข้อสำคัญคือผลิตคนดี ผลิตคนดีที่เห็นประโยชน์แก่ชาติ ศาสนา พระมหากษัตริย์ และสังคม คิดว่ามหาวิทยาลัยราชภัฏเป็นสถาบันที่เป็นประโยชน์และเป็นกลไกที่พัฒนาประเทศได้อย่างยิ่ง ถ้าหากตั้งใจร่วมกัน และช่วยกันให้มากๆ จะเป็นสถาบันหลักที่พัฒนาประเทศและประชาชนอย่างมาก...”

พระราชดำรัสสมเด็จพระเจ้าอยู่หัวมหาวชิราลงกรณ บดินทรเทพยวรางกูร

9 พฤษภาคม 2560 ณ ที่นั่งอัมพรสถาน



## ทิศทางการพัฒนามหาวิทยาลัย

**ปรัชญา**

วิชาการเด่น เน้นคุณธรรม นำท้องถิ่นพัฒนา

**Philosophy**

ก้าวหน้าเทคโนโลยี



## ทิศทางการพัฒนามหาวิทยาลัย

**วิสัยทัศน์**

**Vision**

มหาวิทยาลัยต้นแบบแห่งการผลิตครู พัฒนาศักยภาพมนุษย์โดยยึดหลักปรัชญาของเศรษฐกิจพอเพียง และสร้างนวัตกรรม เพื่อพัฒนาท้องถิ่น ให้มั่นคง มั่งคั่ง ยั่งยืน

## ทิศทางการพัฒนามหาวิทยาลัย

### สมรรถนะหลัก Core Competency

- บูรณาการพันธกิจสัมพันธ์เพื่อพัฒนาท้องถิ่น
- จัดการเรียนรู้เชิงผลิตภาพ (Productive Learning)
- การวิจัยเพื่อแก้ไขปัญหาของท้องถิ่น

# พันธกิจ Mission

1. ยกระดับการผลิตครูและพัฒนาศักยภาพมนุษย์โดยกระบวนการจัดการเรียนรู้เชิงผลิตภาพ (Productive Learning) สร้างเครือข่ายความร่วมมือตามรูปแบบประชารัฐ เพื่อพัฒนาท้องถิ่นโดยยึดหลักปรัชญาของเศรษฐกิจพอเพียง
2. พัฒนาการวิจัยและนวัตกรรมเพื่อตอบสนองต่อการแก้ไขปัญหาของท้องถิ่น และเป็นต้นแบบที่สามารถนำไปใช้ประโยชน์ในการพัฒนาคุณภาพชีวิต และความเข้มแข็งของท้องถิ่น
3. ประสานความร่วมมือระหว่างมหาวิทยาลัยและผู้มีส่วนได้ส่วนเสียเพื่อพัฒนางานพันธกิจสัมพันธ์และถ่ายทอด เผยแพร่โครงการอันเนื่องมาจากพระราชดำริเพื่อขยายผลการปฏิบัติไปสู่ประชาชนในท้องถิ่นอย่างเป็นรูปธรรม
4. ส่งเสริมศาสนา ศิลปวัฒนธรรม อนุรักษ์ศิลปวัฒนธรรมและการเรียนรู้ต่างวัฒนธรรม อนุรักษ์ฟื้นฟูและเผยแพร่มรดกทางวัฒนธรรม พัฒนาระบบการบริหารจัดการศิลปวัฒนธรรมที่นำไปต่อยอดสู่เศรษฐกิจสร้างสรรค์
5. พัฒนาระบบการบริหารจัดการที่เป็นเลิศ มีธรรมาภิบาลเพื่อเป็นต้นแบบของการพัฒนามหาวิทยาลัยอย่างยั่งยืน

ทิศทางการพัฒนาทางวิชาการ



มจร

มหาวิทยาลัยราชภัฏวไลยอลงกรณ์  
ในพระบรมราชูปถัมภ์

# ค่านิยมหลัก (VRU Core values)

## VALAYA

**V** **Visionary**  
เป็นผู้รอบรู้ และมีวิสัยทัศน์

**A** **Adaptive**  
ปรับตัวได้ดี พร้อมนำการเปลี่ยนแปลง

**A** **Activeness**  
ทำงานเป็นเชิงรุก ริเริ่มสร้างสรรค์

**Y** **Yields**  
สร้างผลงานเป็นที่ประจักษ์

**L** **Like to learn**  
สนใจใฝ่เรียนรู้อย่างต่อเนื่อง

**A** **Acceptance and Friendliness**  
เป็นที่ยอมรับในการเป็นกัลยาณมิตร







“ ความรู้ ไม่ได้มีอยู่  
แค่ใน มหาวิทยาลัย  
แต่! มหาวิทยาลัย คือ  
แหล่งผลิต ความรู้ ”

ผศ. ดร.สุพจน์ ทรายแก้ว  
อธิการบดี

มหาวิทยาลัยราชภัฏวไลยอลงกรณ์ ในพระบรมราชูปถัมภ์

# สถานการณ์ของสถาบันประกอบการด้านความรู้

## Issue 1

ความรู้ใหม่เพิ่มพูนตลอดเวลา ความรู้เดิมที่ใช้ประโยชน์ได้มีอายุสั้นลง

## Issue 2

ความรู้ วิธีแก้ไขปัญหาเข้าถึงได้ด้วยระบบ ICT ผ่านการออกแบบการเรียนรู้ที่เป็นระบบและเน้นการปฏิบัติ

## Issue 3

ความรู้ สมรรถนะที่มหาวิทยาลัยออกแบบ จัดการเรียนรู้ ต้องนำไปใช้ประโยชน์ได้ทันที ก่อให้เกิดนวัตกรรม

## Issue 4

อาชีพ ตำแหน่งงานเดิมกำลังหดหาย อาชีพ ตำแหน่งงานใหม่ยังไม่เกิด บัณฑิตมีโอกาสตกงานสูงหลังจบการศึกษา

## Issues 5

บุคคลในอนาคตต้องสร้างงาน จ้างตนเอง ประกอบสร้างอาชีพของตนเองในท้องถิ่น

## Issues 6

ผู้ประกอบการความรู้ต้องอำนวยความสะดวก ออกแบบ ร่วมสร้างความรู้กับผู้เรียน โดยใช้ปัญหาเป็นฐานเรียนรู้สำคัญ

## Issues 7

สถาบันความรู้ต้องสร้างแรงบันดาลใจ เต็มสมรรถนะที่เหมาะสมให้แก่บัณฑิต

## Issues 8

สถาบันความรู้ต้องมีผลงานพัฒนาความรู้ นวัตกรรมแก้ไขปัญหาชุมชน สังคมถิ่นที่ตั้ง



กระทรวงแห่งโอกาส  
กระทรวงแห่งปัญญา  
กระทรวงแห่งอนาคต



กระทรวงการอุดมศึกษา วิทยาศาสตร์ วิจัยและนวัตกรรม  
Ministry of Higher Education, Science, Research and Innovation

▶ **ก้าวแรก อว.**

วางรากฐานประเทศไทยให้แข็งแกร่ง  
สู่ศตวรรษที่ 21

**01** ปฏิรูปสังคมไทย  
ไม่หยุดเรียนรู้ สร้างโอกาส สร้างอาชีพ

สานพลังเอกชน  
ลดช่องว่างความเหลื่อมล้ำ

**02**

**03** ปฏิรูป งานวิจัยและนวัตกรรมตอบโจทย์ประเทศ  
ผลักดันงบวิจัยเพิ่มขึ้นเป็น 1.1% ต่อ GDP

ปลดล็อก มหาวิทยาลัย  
พลิกโฉมมหาวิทยาลัยไทย  
เข้าสู่ 100 อันดับแรกของโลก

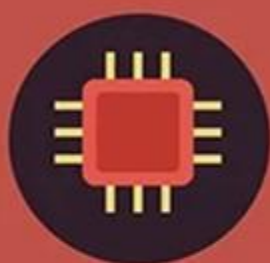
**04**

**05** BCG in action  
สร้าง GDP ประเทศไทยจาก 3.4 ล้านล้าน  
เป็น 4.4 ล้านล้านบาท ภายใน 5 ปี

## อุตสาหกรรมเดิมที่มีศักยภาพในการต่อยอด



ยานยนต์  
สมัยใหม่



อิเล็กทรอนิกส์  
อัจฉริยะ



การท่องเที่ยวกลุ่ม  
รายได้ดีและการท่องเที่ยว  
เชิงสุขภาพ



การเกษตร  
และเทคโนโลยีชีวภาพ



การแปรรูป  
อาหาร

## อุตสาหกรรมอนาคต



หุ่นยนต์เพื่อ  
อุตสาหกรรม



การบินและ  
โลจิสติกส์



เชื้อเพลิงชีวภาพ  
และเคมีชีวภาพ

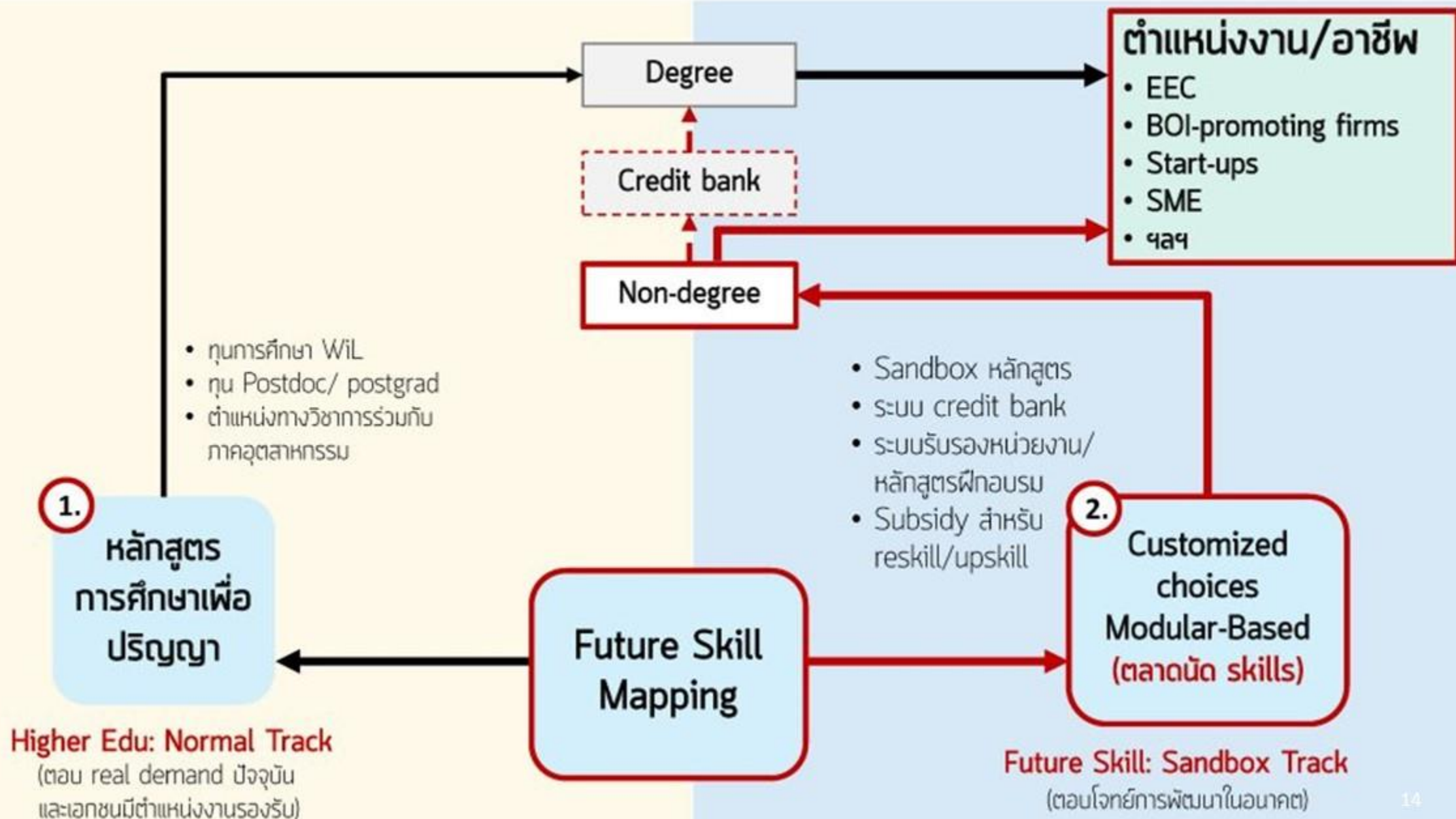


ดิจิทัล

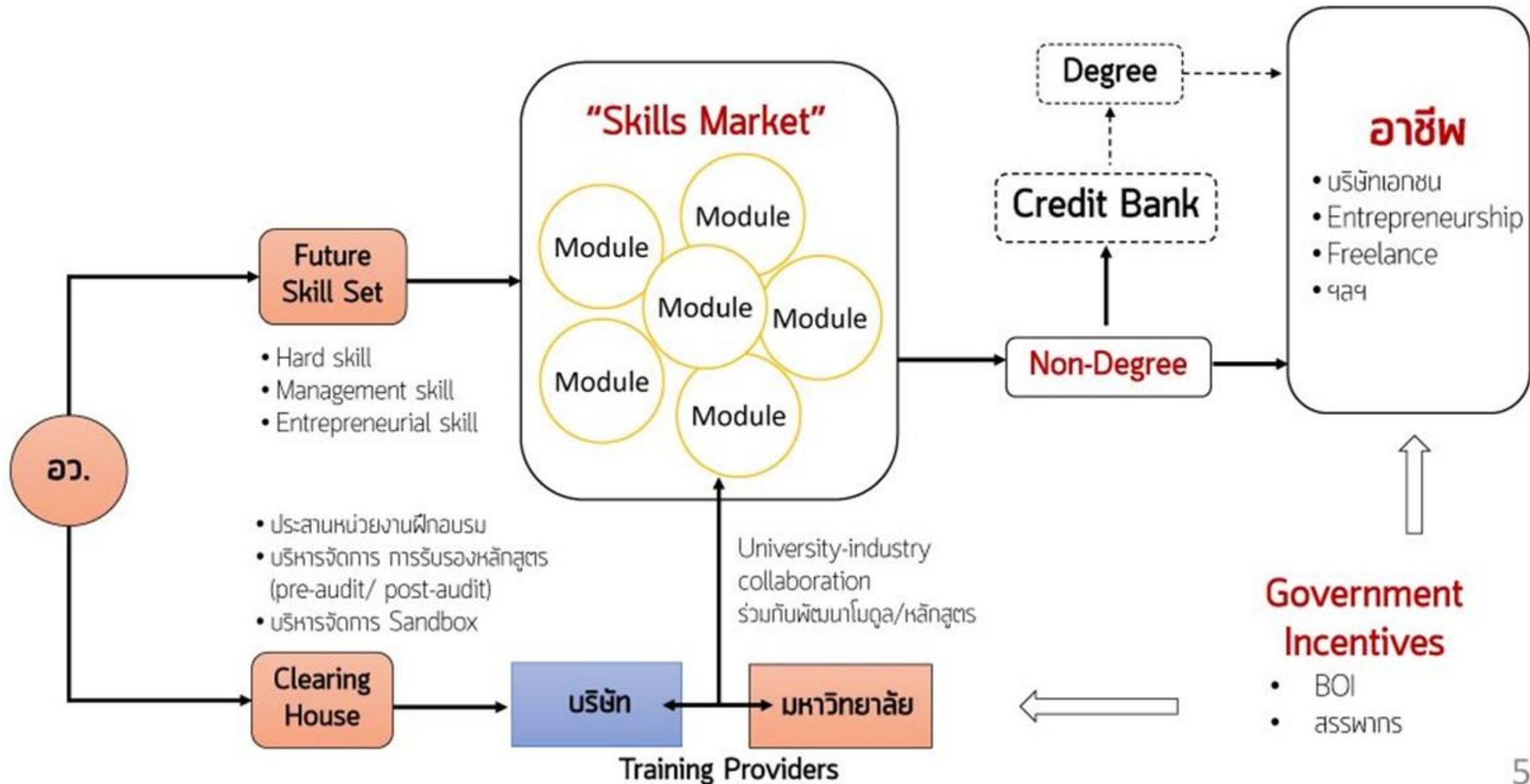


การแพทย์  
ครบวงจร

# เพิ่ม Track พัฒนากำลังคนกลุ่ม Non-Degree



# แนวทางดำเนินการ Reskill/Upskill



ไม่มีฝุ่นให้เตะ !!  
สมัครบันทึกอาสา

เงินเดือนสูงสุด 15,000 บาท



### บันทึกอาสา

- รับบันทึกจบใหม่ไม่เกิน 3 ปี 5 หมื่นคน
- เงินเดือน 10,000 – 15,000 บาท
- ลงพื้นที่พัฒนาชุมชนร่วมกับชาวบ้านในพื้นที่ห่างไกล
- ระยะเวลา 12 เดือน (1ปี)

### อาสาพระราชัฐ

- รับนักศึกษาชั้นปี 3-4 จำนวน 10,000 คน
- ระยะเวลาทำงาน 4-5 เดือน หรือ 1 เทอม
- ให้เบี้ยเลี้ยง 5 พันบาท
- ทำโครงการกับชาวบ้าน
- เกือบโอนหน่วยกิตได้
- เริ่มเดือนธ.ค. นำร่องในพื้นที่ จ.กาฬสินธุ์ (1 ใน 3 จังหวัดที่ยากจนที่สุดของประเทศ)



### กองทุนยุววิสาหกิจเริ่มต้น

- ให้สิทธิ์นักศึกษา บุคลากรมหาวิทยาลัย
- ทดลองจัดตั้งสตาร์ทอัพ
- พัฒนาผลิตภัณฑ์ต่อยอดธุรกิจ

(ระยะเวลา 3-5 ปี)

มหาวิทยาลัย : ผู้บ่มเพาะ

## CITY & COMMUNITY INNOVATION CHALLENGE 2019

เปิดรับสมัครผลงานนวัตกรรม เพื่อตอบโจทย์ปัญหาสังคมเมืองและชุมชน



นวัตกรรมจัดการความเสี่ยงภัยพิบัติ  
Innovation for Disaster Risk Management



- การป้องกันและลดผลกระทบ ความเสี่ยงภัยพิบัติ
- การเตรียมความพร้อมต่อการเผชิญภัยพิบัติ
- การรับมือและตอบสนองต่อสถานการณ์
- การบรรเทาทุกข์ และให้ความช่วยเหลือฉุกเฉิน
- การฟื้นฟูบูรณะและสร้าง ความยืดหยุ่น
- การป้องกันภัยพิบัติ

นวัตกรรมบริการสาธารณะ  
Public Service Innovation



- การใช้เทคโนโลยีพลเมืองในการมีส่วนร่วมของประชาชน
- การรับฟังความคิดเห็นของประชาชน
- การจัดทำข้อเสนอแนะเชิงนโยบายต่อภาครัฐ
- ความโปร่งใสในการดำเนินงาน
- การเข้าถึงบริการสาธารณะ
- การแก้ปัญหาสังคมและชุมชน
- การส่งเสริมการมีส่วนร่วมของประชาชน

การยกระดับคุณภาพชีวิตของกลุ่มเปราะบาง  
Enhancing Livelihoods of Vulnerable Groups



- การลดความเหลื่อมล้ำของคนในสังคม
- การเข้าถึงการบริการด้านต่างๆ ของผู้สูงอายุ
- ความเท่าเทียมทางเพศ
- นวัตกรรมสำหรับผู้พิการ
- ความเท่าเทียมด้านการศึกษา
- การจัดการระบบสุขภาพ
- นวัตกรรมสร้างสังคมเมือง

ส่งผลการพัฒนานวัตกรรม





**STARTUP NATION**

GLOBAL STARTUP HUB FOR SOUTHEAST ASIA

[WWW.STARTUPTHAILAND.ORG](http://WWW.STARTUPTHAILAND.ORG)

ศูนย์บ่มเพาะธุรกิจและผู้ประกอบการใหม่ (UBI) มหาวิทยาลัยราชภัฏวไลยอลงกรณ์ ในพระบรมราชูปถัมภ์

# Mission

## To

# ADB.VRU. Innovative & Incubate Promotion

ABCD  
Pedagogy

Reskills  
Upskills

Credit  
Bank

Design  
University

Degree

Non  
Degree

SMART  
University

GREEN  
University

G&H  
University

Life long  
Learning  
For All

Design

Done

VRU.  
Perception

# Mission

## To

# ADB.VRU. Innovative & Incubate Promotion

พัฒนา  
เศรษฐกิจฐาน  
ราก ลดความ  
เหลื่อมล้ำ

ชุมชน  
นวัตกรรม

ครัวเรือน  
พอเพียง

โรงเรียน  
คุณภาพ

วิจัยพัฒนา  
นวัตกรรม

Social  
Innovation

Inno  
Product,  
Service

ศาสตร์  
พระราช

เครือข่าย  
ประชารัฐ

ตอบโจทย์  
พื้นที่

ตอบโจทย์  
ผู้ใช้/พื้นที่  
PMU.

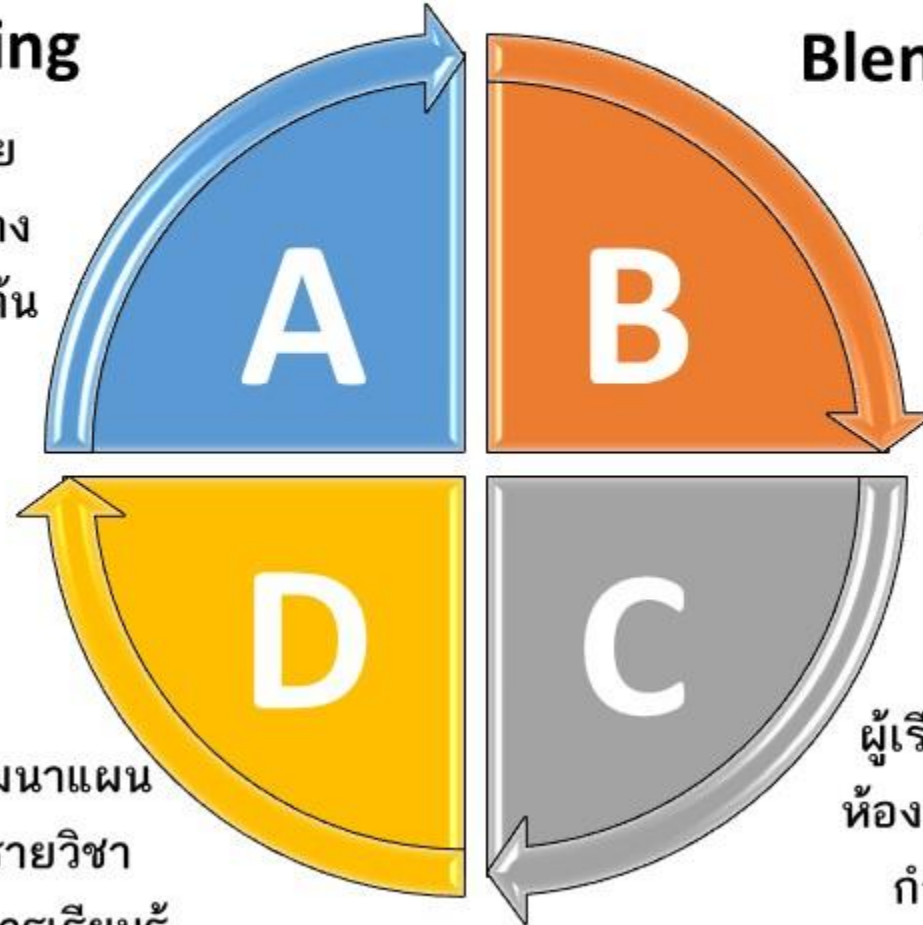
# VRU Learning and Teaching Model

## Active Learning

ผู้เรียนเป็นศูนย์กลาง สร้างการเรียนรู้ด้วยตนเอง ผ่านการเรียนรู้เชิงปฏิบัติจริง สร้างผลลัพธ์การเรียนรู้ เน้นการเรียนรู้แบบสืบค้นผ่าน Project Based Learning, Case Based Learning Outdoor Learning

## Design Thinking for Learning Outcomes

นำกระบวนการคิดออกแบบมาใช้ในการพัฒนาแผนกิจกรรมการเรียนรู้ทั้งในระดับหลักสูตร รายวิชา และบทเรียน โดยมุ่งเน้นการสร้างผลลัพธ์การเรียนรู้ที่ก่อให้เกิดสมรรถนะที่พึงประสงค์อย่างต่อเนื่อง



## Blended Learning

จัดประการณ์การเรียนรู้แบบผสมทั้งในห้องเรียนและการเรียนรู้ด้วยตนเองผ่านแผนการจัดการเรียนรู้และสื่อเรียนรู้ทั้งแบบ Class room และ Online paces

## Collaborative Learning

ผู้เรียนเรียนรู้ร่วมกับเพื่อนและอาจารย์ทั้งในห้องเรียนและสื่อ Online โดยผู้เรียนกับผู้สอนกำหนดประเด็นเรียนรู้ร่วมกัน ผู้สอนเป็นผู้อำนวยความสะดวกในการเรียนรู้

# สมรรถนะบัณฑิตของมหาวิทยาลัยราชภัฏวไลยอลงกรณ์



Volunteer and  
Sufficiently Mind

Self Directedness  
and Mastery  
Learning

Expertise and  
Professional

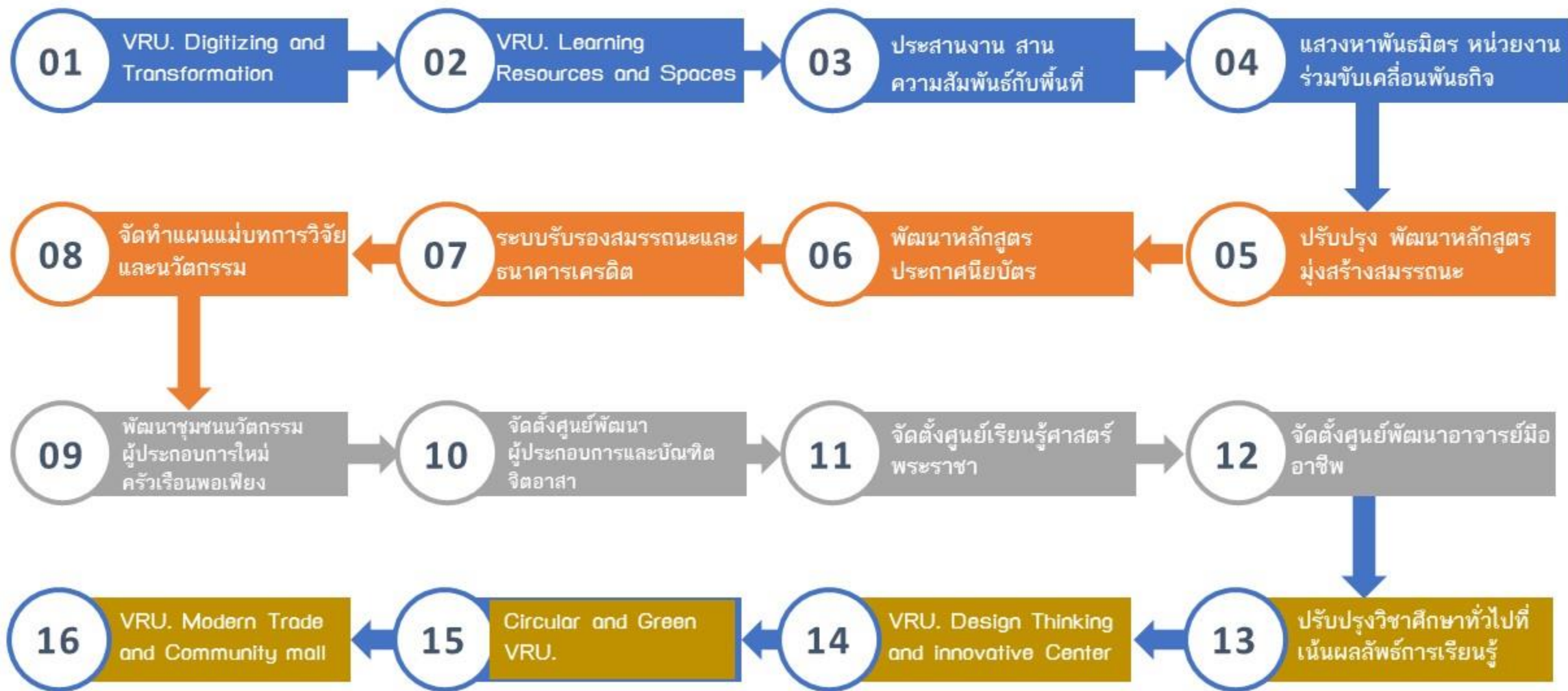
Wisdom and  
Creative

Leader Personal  
and Effectively  
Communication

Good Citizenship and  
Local Development



# จุดเน้น/การเตรียมการของมหาวิทยาลัย





# แฟนพัฒนา คุณภาพนักศึกษา

พ.ศ. 2560-2564  
แฟนกลยุทธ์มหาวิทยาลัย

# Want to be

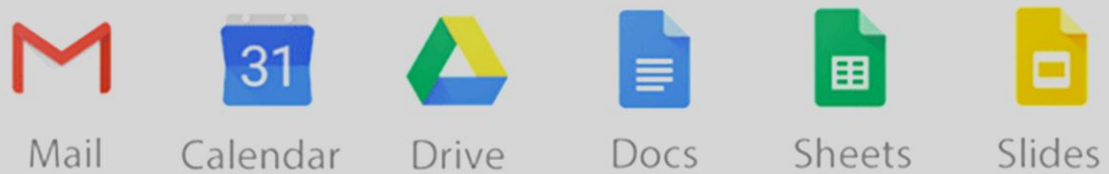
---

1. ส่งเสริมสร้างผลงานเชิงประจักษ์ของนักศึกษาระดับปริญญาตรี
2. ส่งเสริมให้ผู้สำเร็จการศึกษาทุกระดับที่มีผลงานเชิงประจักษ์ที่ได้รับการตีพิมพ์เผยแพร่ หรือก่อให้เกิดการสร้างสรรคสิ่งใหม่ที่ตอบโจทย์การพัฒนาท้องถิ่น
3. ส่งเสริมการเผยแพร่ผลงานวิจัย หรืองานสร้างสรรค์ของนักศึกษาระดับบัณฑิตศึกษา ที่ได้รับการเผยแพร่ระดับนานาชาติ
4. พัฒนานักศึกษาชั้นปีสุดท้ายให้มีผลการทดสอบตามเกณฑ์ความสามารถทางภาษาอังกฤษ (CEFR) ให้ได้ระดับ B1 ขึ้นไป
5. ส่งเสริมให้เกิดผู้ประกอบการใหม่ Startup ของนักศึกษา
6. สร้างโอกาสให้บัณฑิตระดับปริญญาตรี ให้มีงานทำภายใน 1 ปี ร้อยละ 80 ขึ้นไป
7. ส่งเสริมให้บัณฑิตครูสอบบรรจุครูได้ในการสอบในปีแรกที่จบการศึกษา
8. พัฒนาบัณฑิตครูที่สำเร็จการศึกษาในปีการศึกษานั้นๆ ให้ได้รับการบรรจุเข้าทำงานในท้องถิ่น และสอบผ่านใบประกอบวิชาชีพครู




เคยใช้บริการหรือยัง?





VRU Mail Account  
Unlimited Space



A computer monitor is the central focus, displaying a white Wi-Fi symbol at the top center. Below the symbol, the text "VRUONE" is written in a large, bold, sans-serif font, and "SUPER WiFi" is written below it in a slightly smaller, similar font. The monitor is a dark grey or black model with a silver Apple logo on the bottom bezel. It sits on a white desk. In the foreground, a black keyboard is partially visible. To the right of the monitor, a small potted plant with green leaves and a single orange and yellow flower is in a white square pot. The background is a light-colored wall with a grid pattern.

VRUONE  
SUPER WiFi

# Co-Learning Space



# Co-Learning Space





# VRU Shuttle Bus





**VRUONE  
ONE STOP  
SERVICES**

# แหล่งการเรียนรู้ Co-Learning Space

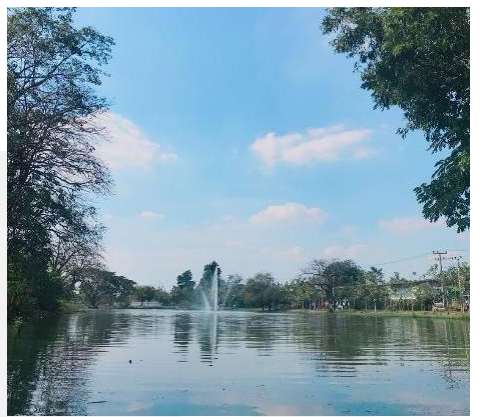
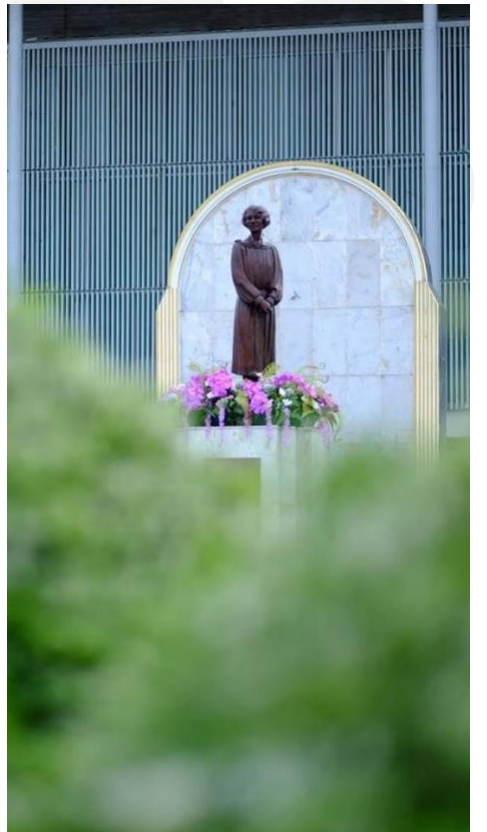


# ကျောင်း၏ Co-Learning Space





# สิ่งอำนวยความสะดวก FACILITIES



# สิ่งอำนวยความสะดวก FACILITIES



เคยได้ยื่นคำนี้หรือไม่?



GREEN UNIVERSITY

อันดับที่ 205 ของเอเชีย



Productive Learning

การเรียนรู้เชิงผลิตภาพ

ยุทธศาสตร์  
มหาวิทยาลัยราชภัฏ  
เพื่อการพัฒนาท้องถิ่น

One More Thing.....

# อาคารรับพระราชทานปริญญาบัตร

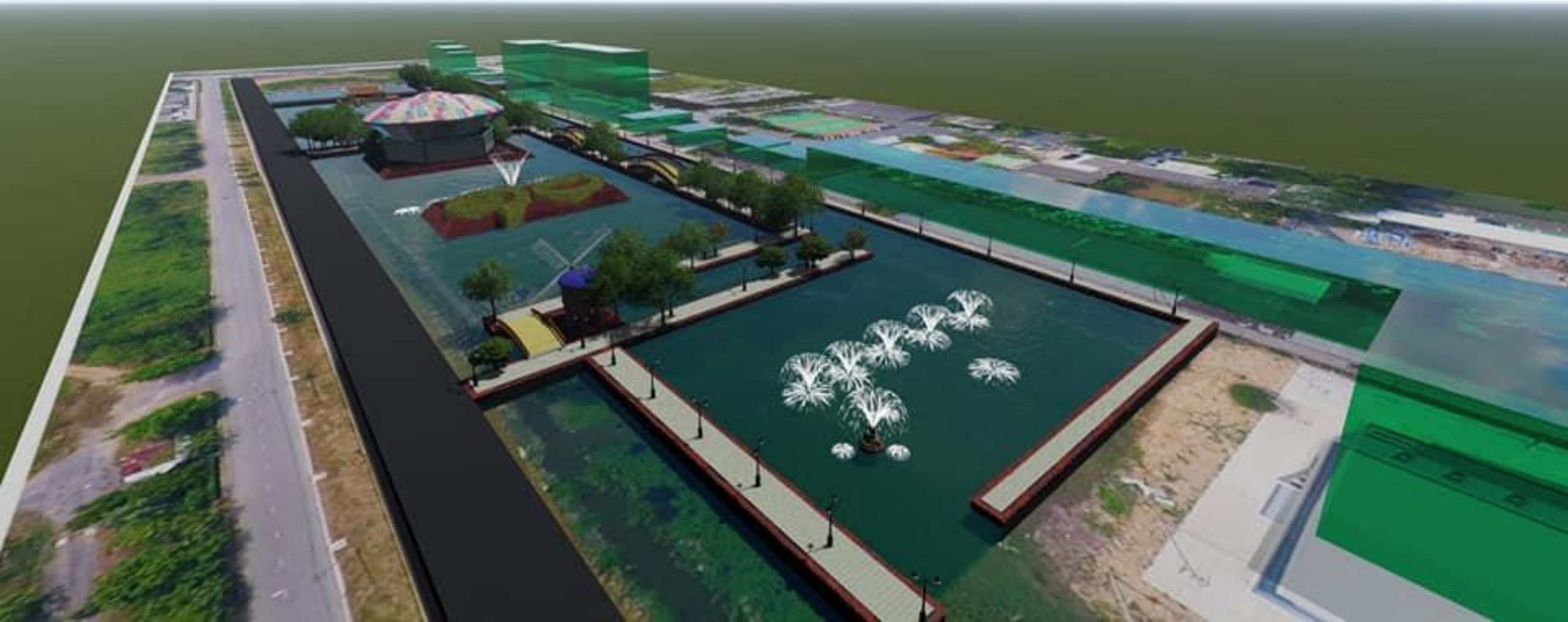




# อาคาร Modern Trade



# สวนสุขภาพเฉลิมพระเกียรติ



# หอพักนักศึกษานานาชาติ





VRU  
Student App  
is coming soon  
by VRUONE



“YOUTH” IS A  
“FUTURE CHANGER”

The Student Union of Valaya Alongkorn Rajabhat University

ขอบังคับมหาวิทยาลัยราชภัฏวไลยอลงกรณ์ ในพระบรมราชูปถัมภ์ จังหวัดปทุมธานี  
ว่าด้วยองค์การนักศึกษา พ.ศ. 2551

“องค์การนักศึกษา หมายความว่า สภานักศึกษา องค์การบริหารนักศึกษา  
คณะกรรมการนักศึกษาคณะ หรือคณะการนักศึกษาศูนย์การศึกษา และชมรม



# STUDENT UNION VRU

## วัตถุประสงค์

1. สร้างเสริมและปลูกฝังคุณธรรม จริยธรรมของนักศึกษารัฐรักสามัคคีในหมู่ นักศึกษา เสียสละ อุทิศตน และบำเพ็ญประโยชน์เพื่อสังคม และประเทศชาติ
2. ให้นักศึกษาเรียนรู้ และฝึกฝนตนเองในการใช้สิทธิ เสรีภาพและการปกครอง ตนเองตามระบอบประชาธิปไตย อันมีพระมหากษัตริย์ทรงเป็นประมุข
3. อนุรักษ์ส่งเสริม เผยแพร่ และพัฒนาศาสนา ศิลปวัฒนธรรมอันดีของไทย
4. ส่งเสริมพละนาฏย และพัฒนาบุคลิกภาพนักศึกษา
5. ส่งเสริมการดำเนินกิจกรรมนักศึกษาที่สอดคล้องต่อนโยบายและระเบียบ ของมหาวิทยาลัย
6. ส่งเสริม และเผยแพร่เกียรติคุณของมหาวิทยาลัย

# STUDENT UNION VRU

## สิทธิ และหน้าที่

1. นักศึกษาย่อมมีสิทธิเท่าเทียมกันตามนโยบายแห่งระเบียบนี้
2. มีสิทธิในการแสดงความคิดเห็นเพื่อการสร้างสรรค์มหาวิทยาลัยและสังคม
3. มีหน้าที่รักษาไว้ซึ่งสถาบันชาติ ศาสนา พระมหากษัตริย์ และการปกครองในระบอบประชาธิปไตยอันมีพระมหากษัตริย์ทรงเป็นประมุข
4. มีหน้าที่ปฏิบัติตามระเบียบ และข้อบังคับของมหาวิทยาลัย
5. มีหน้าที่ให้ความร่วมมือและช่วยเหลือการดำเนินงานกิจกรรมต่างๆ ของมหาวิทยาลัย และองค์การนักศึกษา



# องค์การบริหารนักศึกษา

## The Student Administrative Organization

1. กำหนดนโยบาย และแนวทางในการบริหารงานขององค์การบริหารนักศึกษา
2. แกลงนโยบายการบริหารงานต่อสภานักศึกษาภายใน 30 วัน หลังจากที่ได้ดำเนินการตามที่อธิการบดีได้ลงนามในคำสั่งแต่งตั้งอาจารย์ที่ปรึกษา และคณะกรรมการสภานักศึกษา
3. จัดทำโครงการดำเนินกิจกรรมต่างๆ และรวมทั้งจัดสรรงบประมาณประจำปี เสนอขออนุมัติจากสภานักศึกษา
4. บริหารงาน และดำเนินงานให้เป็นไปตามนโยบายที่ได้แกลงต่อสภานักศึกษา
5. ดำเนินการเบิกจ่ายเงินให้เป็นไปตามระเบียบ
6. เป็นศูนย์กลางเสริมสร้างความเข้าใจและความสัมพันธ์ระหว่างบุคลากรในมหาวิทยาลัย

# สภานักศึกษา

## The Student Council

1. พิจารณาให้ความเห็นชอบ ระเบียบ ข้อบังคับขององค์การบริหารนักศึกษา ซึ่งไม่ขัดต่อระเบียบใดๆ ของมหาวิทยาลัย
2. ติดตามการบริหารงานขององค์การบริหารนักศึกษาให้เป็นไปอย่างมีประสิทธิภาพ
3. พิจารณาให้ความเห็นชอบ และอนุมัติงบประมาณ ตามโครงการต่างๆ ขององค์การบริหารนักศึกษา
4. ตรวจสอบการดำเนินงาน การเงิน การบัญชี และควบคุมการใช้จ่ายเงินขององค์การบริหารนักศึกษา
5. ส่งเสริม รักษาความดี และสัมพันธ์ภาพอันดีระหว่างนักศึกษา อาจารย์ และมหาวิทยาลัย
6. อาจพิจารณาอภิปรายไม่ไว้วางใจคณะกรรมการองค์การบริหารนักศึกษาเป็นรายบุคคลหรือทั้งคณะได้ ทั้งนี้ให้เป็นไปตามข้อ 22.4 ในข้อบังคับฯ



**VRU** | มหาวิทยาลัยราชภัฏวไลยอลงกรณ์  
ในพระบรมราชูปถัมภ์



Facebook : ศูนย์รับเรื่องราวร้องทุกข์  
มรภ.วไลยอลงกรณ์



Line : hotline\_vru



โทร. 080-082-3299



**ศูนย์รับเรื่องราวร้องทุกข์**  
มรภ.วไลยอลงกรณ์ ในพระบรมราชูปถัมภ์

มหาวิทยาลัยราชภัฏวไลยอลงกรณ์ ในพระบรมราชูปถัมภ์

เลขที่ 1 หมู่ 20 ถนนพหลโยธิน ต.คลองหนึ่ง อ.คลองหลวง จ.ปทุมธานี 13180 โทรศัพท์ : 080-082-3299

Q&A