

**แผนปฏิบัติการคณะเทคโนโลยีการเกษตร ประจำปีงบประมาณ 2563  
(Faculty of Agricultural Technology Action Plan: Fiscal Year  
2020)**

มหาวิทยาลัยราชภัฏวไลยอลงกรณ์ ในพระบรมราชูปถัมภ์  
(Valaya Alongkorn Rajabhat University under the Royal Patronage)

## คำนำ

๒  
๑ วยพระราชกฤษฎีกาว่าด้วยหลักเกณฑ์และวิธีการบริหารกิจการบ้านเมืองที่ดี พ.ศ. 2546 มาตรา 13 และ 14 บัญญัติให้คณะรัฐมนตรีต้องจัดทำ  
แผนการบริหารราชการแผ่นดิน เพื่อแสดงมาตรการและรายละเอียดของแนวทางในการปฏิบัติราชการแผ่นดินตลอดระยะเวลา 4 ปี โดยนำ  
นโยบายของรัฐบาลที่แถลงต่อรัฐสภามาดำเนินการให้สอดคล้องกับนโยบายพื้นฐานแห่งรัฐตามบทบัญญัติของรัฐธรรมนูญแห่งราชอาณาจักรไทย  
และแผนพัฒนาประเทศด้านต่างๆที่เกี่ยวข้องภายใน 90 วัน ขณะนี้คณะรัฐมนตรีพลเอกประยุทธ์ จันทร์โอชา ได้แถลงนโยบายต่อสภานิติบัญญัติ  
แห่งชาติ (สนช.) เมื่อวันที่ 12 กันยายน พ.ศ. 2557 แล้ว นอกจากนี้มาตรา 16 ของพระราชกฤษฎีกา กำหนดเพิ่มเติมให้ส่วนราชการจัดทำแผนปฏิบัติราชการ  
4 ปีที่สอดคล้องกับแผนบริหารราชการแผ่นดินพร้อมทั้งได้กำหนดว่าในแต่ละปีงบประมาณให้ส่วนราชการจัดทำแผนปฏิบัติราชการประจำปี โดยให้ระ  
บุสาระสำคัญเกี่ยวกับนโยบายการปฏิบัติราชการของส่วนราชการเป้าหมายและผลสัมฤทธิ์ของงาน รวมทั้งประมาณการรายได้ รายจ่าย และทรัพยากรอื่นที่  
จะต้องใช้

คณะเทคโนโลยีการเกษตร มหาวิทยาลัยราชภัฏวไลยอลงกรณ์ ในพระบรมราชูปถัมภ์ จึงได้จัดทำแผนปฏิบัติการประจำปีงบประมาณ 2563 ขึ้นเพื่อใช้  
เป็นแนวทางการปฏิบัติการของคณะ โดยมีรายละเอียดดังปรากฏในเอกสารฉบับนี้



(ผู้ช่วยศาสตราจารย์ทรงพลธนฤทธ์ มฤครัฐอินแปลง)

คณบดีคณะเทคโนโลยีการเกษตร

## สารบัญ

	หน้า
ปรัชญา	5
อัตลักษณ์	5
เอกลักษณ์	5
วิสัยทัศน์	6
ค่านิยม	6
พันธกิจ	6
เป้าประสงค์	7
ยุทธศาสตร์	7
ความเชื่อมโยงของยุทธศาสตร์	8
ความเชื่อมโยงของนโยบายสภามหาวิทยาลัย	10
แผนที่ยุทธศาสตร์	11
ความสอดคล้องระหว่างแผนกลยุทธ์ 5 ปี (พ.ศ.2560-2564) และแผนปฏิบัติการประจำปีงบประมาณ 2563	12
เป้าประสงค์และตัวชี้วัดของความสำเร็จของแผนปฏิบัติการประจำปี 2563	13
ยุทธศาสตร์และกลยุทธ์การดำเนินงาน	17

กลยุทธ์ โครงการหลัก โครงการย่อยปี 2563 ตามยุทธศาสตร์คณะเทคโนโลยีการเกษตร	19
สาระสังเขปของโครงการภายใต้ยุทธศาสตร์	30
ยุทธศาสตร์ที่ 1 การผลิตบัณฑิตทางด้านเทคโนโลยีการเกษตรโดยกระบวนการเรียนรู้เชิงผลิตภาพ สร้างเครือข่ายความร่วมมือตามรูปแบบประชารัฐ เพื่อพัฒนาท้องถิ่นโดยยึดหลัก ปรัชญาเศรษฐกิจพอเพียง	30
ยุทธศาสตร์ที่ 2 การวิจัยและนวัตกรรมด้านเทคโนโลยีการเกษตรเพื่อตอบสนองต่อการแก้ไขปัญหาชุมชนของท้องถิ่น	32
ยุทธศาสตร์ที่ 3 การพัฒนางานพันธกิจสัมพันธ์และถ่ายทอด เผยแพร่โครงการอันเนื่องมาจากพระราชดำริ	43
ยุทธศาสตร์ที่ 4 การส่งเสริมศาสนา ศิลปวัฒนธรรม รณรงค์ สร้างจิตสำนึกทางวัฒนธรรมและการเรียนรู้ต่างวัฒนธรรม อนุรักษ์ ฟื้นฟูและเผยแพร่มรดกทางวัฒนธรรม	46
ยุทธศาสตร์ที่ 5 การพัฒนาระบบการบริหารจัดการที่เป็นเลิศมีธรรมาภิบาล	50
ภาคผนวก	
ก. กระบวนการแปลงแผนกลยุทธ์เป็นแผนปฏิบัติการ	55
ข. การวิเคราะห์สภาพแวดล้อม	57

แผนปฏิบัติการคณะเทคโนโลยีการเกษตร ประจำปีงบประมาณ 2563  
(Faculty of Agricultural Technology Action Plan: Fiscal Year 2020)

มหาวิทยาลัยราชภัฏวไลยอลงกรณ์ ในพระบรมราชูปถัมภ์ เป็นสถาบันอุดมศึกษาเพื่อการพัฒนาท้องถิ่น ที่เสริมสร้างพลังปัญญาของแผ่นดิน ฟื้นฟูพลังการเรียนรู้ เชิดชูภูมิปัญญาท้องถิ่น สร้างสรรค์ศิลปวิทยา เพื่อความเจริญก้าวหน้าอย่างมั่นคงและยั่งยืนของปวงชน มีส่วนร่วมในการบริหารจัดการ การบำรุงรักษา การใช้ประโยชน์จากทรัพยากรธรรมชาติและสิ่งแวดล้อม โดยมีวัตถุประสงค์เพื่อให้เกิดการศึกษา ส่งเสริมวิชาการและวิชาชีพชั้นสูง จัดการเรียนการสอน การวิจัย การให้บริการทางวิชาการแก่สังคม ปรับปรุง ถ่ายทอด และพัฒนาเทคโนโลยี ทำนุบำรุงศิลปวัฒนธรรม ผลิตครูและส่งเสริมวิทยฐานะครู

**ปรัชญา (Philosophy)**

สร้างสรรค์คนดี เทคโนโลยีการเกษตรทันสมัย ส่งเสริมภูมิปัญญาไทย ใส่ใจภูมิปัญญาสากล

**อัตลักษณ์ (Identity)**

บัณฑิตจิตอาสา พัฒนาท้องถิ่น

**เอกลักษณ์ (Uniqueness)**

เป็นสถาบันที่น้อมนำแนวทางการดำเนินชีวิตตามหลักปรัชญาเศรษฐกิจพอเพียง

## ค่านิยม (Values)

AGRI = A: Activeness ทำงานเชิงรุก ริเริ่มสร้างสรรค์

G: Green สำนักรักษ์สิ่งแวดล้อม

R: Relationship มีเครือข่าย ความสัมพันธ์

I: Innovation มีนวัตกรรม

## วิสัยทัศน์ (Vision)

เป็นผู้นำทางด้านเทคโนโลยีการเกษตรเพื่อการพัฒนาท้องถิ่นอย่างยั่งยืน โดยการบูรณาการภูมิปัญญาไทยและภูมิปัญญาสากล

## พันธกิจ (Mission)

1. พัฒนาศักยภาพบัณฑิต และบุคลากรทางด้านเทคโนโลยีการเกษตร และอาหารให้มีคุณภาพและมีคุณลักษณะ และเป็นที่พึงประสงค์ของสังคม
2. พัฒนาการบริหารจัดการองค์กรให้สอดคล้องกับการเปลี่ยนแปลง
3. พัฒนาการวิจัยโดยสนับสนุนและส่งเสริมการวิจัยเชิงประยุกต์ทางด้านเทคโนโลยีการเกษตร และอาหาร รวมทั้งการวิจัยเพื่อพัฒนาชุมชน
4. พัฒนาการบริการวิชาการ ประสานความร่วมมือ พัฒนางานพันธกิจสัมพันธ์แก่ชุมชนในท้องถิ่น ส่งเสริมเศรษฐกิจฐานราก ภูมิปัญญาท้องถิ่น และเสริมนวัตกรรม
5. ส่งเสริมและสนับสนุนทำนุบำรุงศิลปวัฒนธรรมที่สอดคล้องกับบริบทของคณะ
6. ส่งเสริม และสนับสนุนงานกิจการนักศึกษาด้านประชาธิปไตย การดำเนินชีวิตในสังคมยุคดิจิทัล และการนำความรู้ความสามารถด้านการเกษตร ไปประยุกต์ใช้กับชุมชนท้องถิ่น

## เป้าประสงค์ (Goals)

1. บัณฑิตเทคโนโลยีการเกษตรมีคุณภาพมาตรฐาน มีทักษะในการคิดวิเคราะห์ และการเรียนรู้ตลอดชีวิต มีศักยภาพสอดคล้องกับการพัฒนาประเทศ
2. วิจัยและนวัตกรรมทางเทคโนโลยีการเกษตรสามารถแก้ไขปัญหาหรือเสริมสร้างความเข้มแข็งของท้องถิ่น เพื่อความมั่นคง มั่งคั่ง ยั่งยืนของประเทศ
3. ประชาชนสามารถดำรงชีวิตโดยใช้หลักปรัชญาเศรษฐกิจพอเพียง เศรษฐกิจชุมชนเข้มแข็ง ประชาชนมีความสุข และมีรายได้เพิ่มขึ้น
4. บัณฑิตและผู้มีส่วนได้ส่วนเสียมีคุณธรรม ศีลธรรม จริยธรรม จิตสำนึกที่ดีต่อสังคมโดยรวม รักษาวัฒนธรรมและเข้าใจสังคมพหุวัฒนธรรม
5. คณะมีคุณภาพ มาตรฐาน โปร่งใส และธรรมาภิบาลตอบสนองต่อความต้องการของประเทศและเป็นที่ยอมรับต่อประชาชน

## ยุทธศาสตร์คณะเทคโนโลยีการเกษตร (Strategic Issues)

1. การผลิตบัณฑิตเทคโนโลยีการเกษตรโดยกระบวนการจัดการเรียนรู้เชิงผลิตภาพ สร้างเครือข่ายความร่วมมือตามรูปแบบประชารัฐเพื่อพัฒนาท้องถิ่นในการพัฒนาท้องถิ่นโดยยึดหลักปรัชญาเศรษฐกิจพอเพียง
2. การวิจัยและนวัตกรรมทางเทคโนโลยีการเกษตรเพื่อตอบสนองการแก้ไขปัญหาชุมชนท้องถิ่น
3. การพัฒนางานพันธกิจสัมพันธ์ด้านเทคโนโลยีการเกษตรและถ่ายทอด เผยแพร่โครงการอันเนื่องมาจากพระราชดำริ
4. การส่งเสริมศาสนา ศิลปวัฒนธรรม รมรงค์ สร้างจิตสำนึกทางวัฒนธรรมและการเรียนรู้ต่างวัฒนธรรม อนุรักษ์ ฟื้นฟู และเผยแพร่มรดกทางวัฒนธรรม พัฒนาระบบการบริหารจัดการศิลปวัฒนธรรมที่นำไปต่อยอดสู่เศรษฐกิจสร้างสรรค์
5. การพัฒนาระบบการบริหารจัดการที่เป็นเลิศมีธรรมาภิบาล

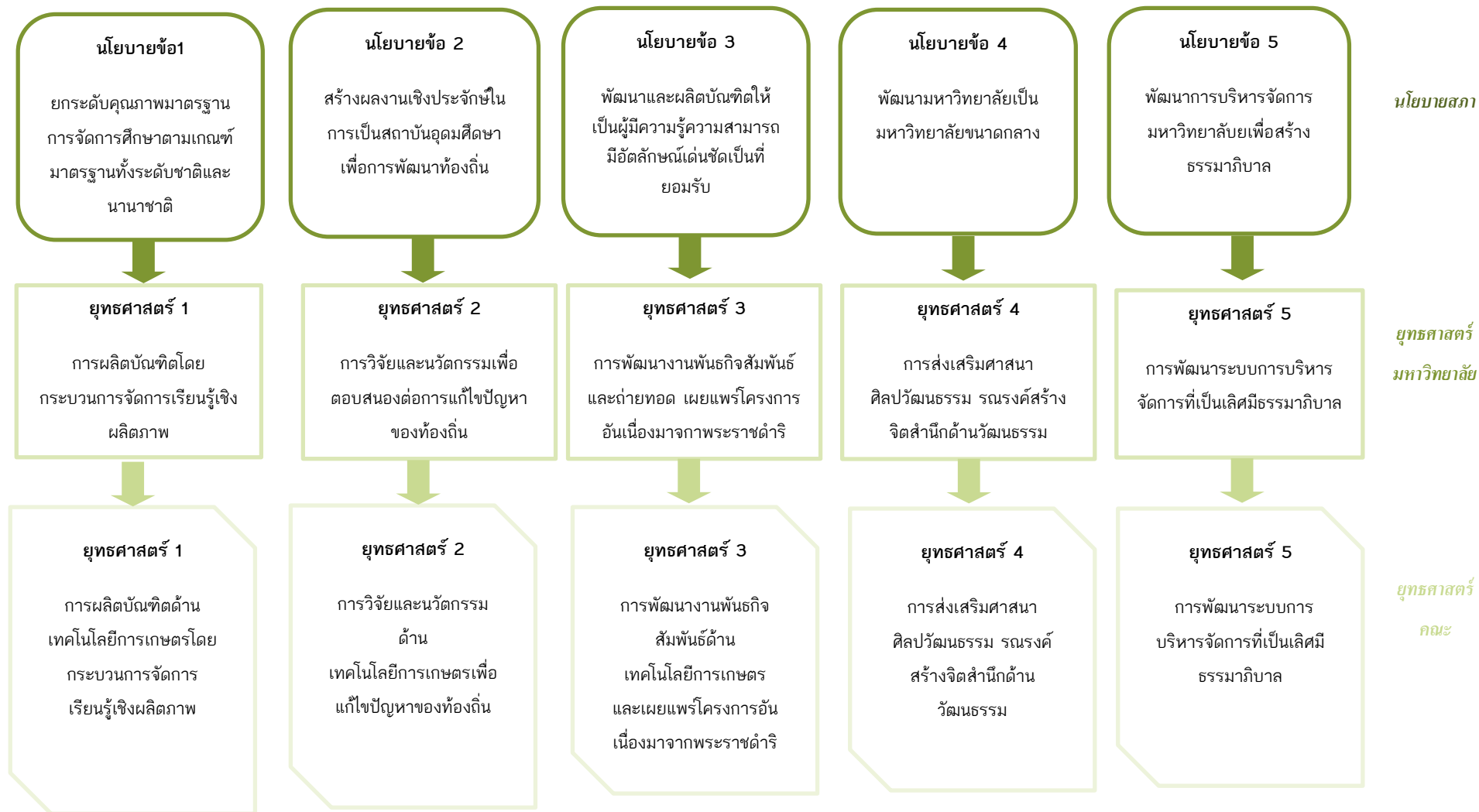
**ความเชื่อมโยงของยุทธศาสตร์คณะเทคโนโลยีการเกษตร  
กับ ยุทธศาสตร์มหาวิทยาลัยราชภัฏวไลยอลงกรณ์ ในพระบรมราชูปถัมภ์  
และ ยุทธศาสตร์ของกระทรวงศึกษาธิการ**

กรอบแผนอุดมศึกษาระยะยาว 15 ปี ฉบับที่ 3 (พ.ศ. 2560-2574)	แผนพัฒนาการศึกษาระดับอุดมศึกษา ฉบับที่ 12 (พ.ศ. 2560-2564)	นโยบายสภามหาวิทยาลัย ราชภัฏวไลยอลงกรณ์	แผนกลยุทธ์มหาวิทยาลัย ราชภัฏวไลยอลงกรณ์	ยุทธศาสตร์ คณะเทคโนโลยีการเกษตร
1. การสร้างโอกาสการเข้าถึงอุดมศึกษา อย่างกว้างขวางและเป็นระบบ				
2. โครงสร้างพื้นฐานการวิจัยและ นวัตกรรม		นโยบายข้อ 2 สร้างผลงานเชิงประจักษ์ใน การเป็นสถาบันอุดมศึกษาเพื่อการพัฒนา ท้องถิ่น	ยุทธศาสตร์ 2 การวิจัยและนวัตกรรม เพื่อตอบสนองต่อการแก้ไขปัญหา ท้องถิ่น	ยุทธศาสตร์ 2 การวิจัยและนวัตกรรมด้าน เทคโนโลยีการเกษตรเพื่อตอบสนองต่อการ แก้ไขปัญหาของท้องถิ่น
			ยุทธศาสตร์ 3 การพัฒนางานพันธกิจ สัมพันธ์และถ่ายทอด เผยแพร่โครงการ อันเนื่องมาจากพระราชดำริ	ยุทธศาสตร์ 3 การพัฒนางานพันธกิจสัมพันธ์ ด้านเทคโนโลยีการเกษตรและถ่ายทอด เผยแพร่โครงการอันเนื่องมาจากพระราชดำริ
		นโยบายข้อ 1 ยกระดับคุณภาพมาตรฐาน การจัดการศึกษาตามเกณฑ์มาตรฐานทั้ง ระดับชาติและนานาชาติ	ยุทธศาสตร์ 1 การผลิตบัณฑิตโดย กระบวนการเรียนรู้เชิงผลิตภาพ (Productive Learning) สร้างเครือข่าย ความร่วมมือตามรูปแบบประจักษ์เพื่อ พัฒนาท้องถิ่น โดยยึดหลักปรัชญาของ เศรษฐกิจพอเพียง	ยุทธศาสตร์ 1 การผลิตบัณฑิตทางด้าน เทคโนโลยีการเกษตร โดยกระบวนการ จัดการเรียนรู้เชิงผลิตภาพ สร้างเครือข่าย ความร่วมมือตามรูปแบบประจักษ์เพื่อ พัฒนาท้องถิ่นโดยยึดหลักปรัชญาเศรษฐกิจพอ เพียง
3. การบริหารจัดการที่ดีในระบบ อุดมศึกษา		นโยบายข้อ 4 พัฒนาเป็นมหาวิทยาลัย ขนาดกลาง		
		นโยบายข้อ 5 พัฒนาการบริหารจัดการ มหาวิทยาลัยเพื่อสร้างธรรมาภิบาล	ยุทธศาสตร์ 5 การพัฒนาระบบการ บริหารจัดการที่เป็นเลิศมีธรรมาภิบาล	ยุทธศาสตร์ 5 การพัฒนาระบบการบริหาร จัดการที่เป็นเลิศมีธรรมาภิบาล
4. การพัฒนานักศึกษา	ยุทธศาสตร์ 1 เปลี่ยนระบบการนำองค์กรให้ ชับเคลื่อนอุดมศึกษาแบบองค์รวม			
5. ภาควิชาการ ภาคนอกชน และชุมชน				

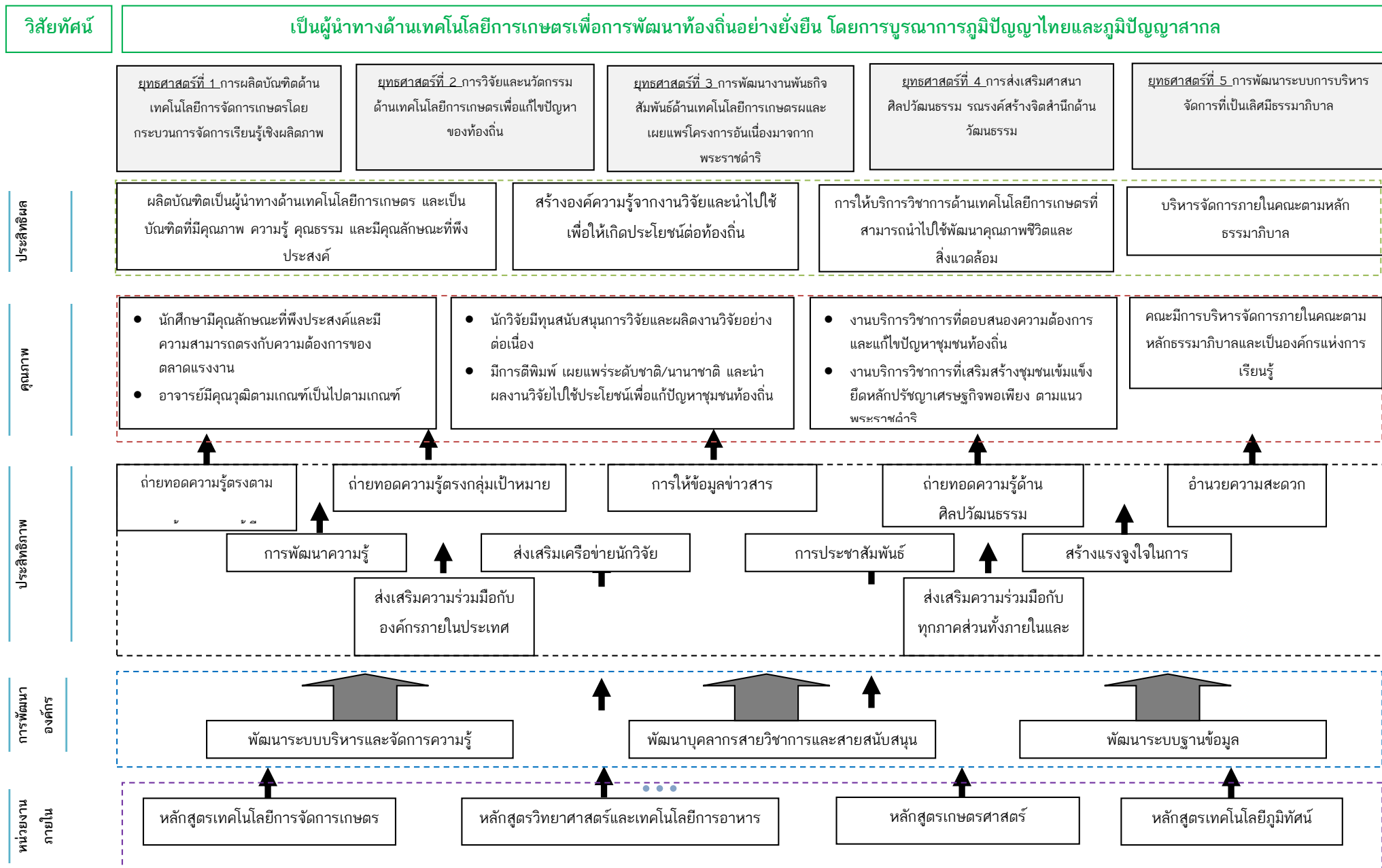


กรอบแผนอุดมศึกษาระยะยาว 15 ปี ฉบับที่ 3 (พ.ศ. 2560-2574)	แผนพัฒนาการศึกษาระดับอุดมศึกษา ฉบับที่ 12 (พ.ศ. 2560-2564)	นโยบายสภามหาวิทยาลัย ราชภัฏวไลยอลงกรณ์	แผนกลยุทธ์มหาวิทยาลัย ราชภัฏวไลยอลงกรณ์	ยุทธศาสตร์ คณะเทคโนโลยีการเกษตร
	ยุทธศาสตร์ 3 ยกระดับคุณภาพบัณฑิตอย่างก้าวกระโดด	นโยบายข้อ 3 พัฒนาและผลิตบัณฑิตให้มีความรู้ความสามารถมีอัตลักษณ์เด่นชัดเป็นที่ยอมรับ	ยุทธศาสตร์ 1 การผลิตบัณฑิตโดยกระบวนการเรียนรู้เชิงผลิตภาพ (Productive Learning) สร้างเครือข่ายความร่วมมือตามรูปแบบประชารัฐเพื่อพัฒนาท้องถิ่น โดยยึดหลักปรัชญาของเศรษฐกิจพอเพียง	ยุทธศาสตร์ 1 การผลิตบัณฑิตทางด้านเทคโนโลยีการเกษตร โดยกระบวนการจัดการเรียนรู้เชิงผลิตภาพ สร้างเครือข่ายความร่วมมือตามรูปแบบประชารัฐเพื่อพัฒนาท้องถิ่นโดยยึดหลักปรัชญาเศรษฐกิจพอเพียง
	ยุทธศาสตร์ 2 พัฒนาอาจารย์ให้เป็นมืออาชีพ และพัฒนาผู้เชี่ยวชาญมืออาชีพให้เป็นอาจารย์	นโยบายข้อ 2 สร้างผลงานเชิงประจักษ์ในการเป็นสถาบันอุดมศึกษาเพื่อการพัฒนาท้องถิ่น	ยุทธศาสตร์ 2 การวิจัยและนวัตกรรมเพื่อตอบสนองต่อการแก้ไขปัญหาของท้องถิ่น	ยุทธศาสตร์ 2 การวิจัยและนวัตกรรมด้านเทคโนโลยีการเกษตรเพื่อแก้ไขปัญหาของท้องถิ่น

## ความเชื่อมโยงของนโยบายสภามหาวิทยาลัย ยุทธศาสตร์มหาวิทยาลัย และยุทธศาสตร์คณะเทคโนโลยีการเกษตร



## แผนที่ยุทธศาสตร์ คณะเทคโนโลยีการเกษตร มหาวิทยาลัยราชภัฏวไลยอลงกรณ์ ในพระบรมราชูปถัมภ์ จังหวัดปทุมธานี



ความสอดคล้องระหว่างแผนกลยุทธ์ 5 ปี (พ.ศ. 2560-2564) และ  
แผนปฏิบัติการประจำปีงบประมาณ 2563

หัวข้อ	แผนกลยุทธ์ 5 ปี (พ.ศ.2560-2564)	แผนปฏิบัติการประจำปี 2563
<b>ยุทธศาสตร์</b>	การผลิตบัณฑิตโดยกระบวนการจัดการเรียนรู้เชิงผลิตภาพ สร้างเครือข่ายความร่วมมือตามรูปแบบประชารัฐเพื่อพัฒนาท้องถิ่นในการพัฒนาท้องถิ่นโดยยึดหลักปรัชญาเศรษฐกิจพอเพียง	การผลิตบัณฑิตเทคโนโลยีการเกษตรโดยกระบวนการจัดการเรียนรู้เชิงผลิตภาพ สร้างเครือข่ายความร่วมมือตามรูปแบบประชารัฐเพื่อพัฒนาท้องถิ่นในการพัฒนาท้องถิ่นโดยยึดหลักปรัชญาเศรษฐกิจพอเพียง
	การวิจัยและนวัตกรรมเพื่อตอบสนองการแก้ไขปัญหาชุมชนท้องถิ่น	การวิจัยและนวัตกรรมทางเทคโนโลยีการเกษตรเพื่อตอบสนองการแก้ไขปัญหาชุมชนท้องถิ่น
	การพัฒนางานพันธกิจสัมพันธ์และถ่ายทอด เผยแพร่โครงการอันเนื่องมาจากพระราชดำริ	การพัฒนางานพันธกิจสัมพันธ์ด้านเทคโนโลยีการเกษตรและถ่ายทอด เผยแพร่โครงการอันเนื่องมาจากพระราชดำริ
	การส่งเสริมศาสนา ศิลปวัฒนธรรม รมรงค์ สร้างจิตสำนึกทางวัฒนธรรมและการเรียนรู้ต่างวัฒนธรรม อนุรักษ์ ฟื้นฟู และเผยแพร่มรดกทางวัฒนธรรม พัฒนาระบบการบริการจัดการศิลปวัฒนธรรมที่นำไปต่อยอดสู่เศรษฐกิจสร้างสรรค์	การส่งเสริมศาสนา ศิลปวัฒนธรรม รมรงค์ สร้างจิตสำนึกทางวัฒนธรรมและการเรียนรู้ต่างวัฒนธรรม อนุรักษ์ ฟื้นฟู และเผยแพร่มรดกทางวัฒนธรรม พัฒนาระบบการบริการจัดการศิลปวัฒนธรรมที่นำไปต่อยอดสู่เศรษฐกิจสร้างสรรค์
	การพัฒนาระบบการบริหารจัดการที่เป็นเลิศมีธรรมาภิบาล	การพัฒนาระบบการบริหารจัดการที่เป็นเลิศมีธรรมาภิบาล

เป้าประสงค์และตัวชี้วัดความสำเร็จของแผนปฏิบัติการ ประจำปีงบประมาณ 2563

ตัวชี้วัด	เป้าหมายปี 2563	
	คณะ	มหาวิทยาลัย
<b>เป้าประสงค์ที่ 1</b> บัณฑิตเทคโนโลยีการเกษตรมีคุณภาพมาตรฐาน มีทักษะในการคิดวิเคราะห์ และการเรียนรู้ตลอดชีวิต มีศักยภาพสอดคล้องกับการพัฒนาประเทศ		
1. จำนวนหลักสูตรระยะสั้นที่พัฒนา หรือปรับปรุงเพื่อตอบสนองต่อความต้องการท้องถิ่น	4 หลักสูตร	15 หลักสูตร
2. จำนวนหลักสูตรระดับปริญญาตรีที่พัฒนา หรือปรับปรุงเพื่อตอบสนองต่อความต้องการท้องถิ่น	2 หลักสูตร	2 หลักสูตร
3. จำนวนผลงานเชิงประจักษ์ที่ได้รับรางวัลหรือการเผยแพร่ใน ระดับชาติหรือนานาชาติหรือตามเกณฑ์ที่ กพอ. กำหนด	4 ผลงาน	45 ผลงาน
4. จำนวนผลงานเชิงประจักษ์ของนักศึกษาที่ได้รับการอ้างอิงหรือใช้ประโยชน์เชิงพาณิชย์	4 ผลงาน	26 ผลงาน
5. จำนวนผลงานวิจัย หรือผลงานวิชาการที่ได้รับการเผยแพร่ระดับชาติ หรือ นานาชาติตามเกณฑ์ กพอ.กำหนด	20 ผลงาน	300 ผลงาน
6. ร้อยละของอาจารย์ที่เข้าร่วมโครงการหรือกิจกรรมการเรียนรู้จากการปฏิบัติร่วมกับชุมชนต่อจำนวนอาจารย์ทั้งหมด	40 ร้อยละ	40 ร้อยละ
7. ร้อยละของนักศึกษาที่เข้าร่วมโครงการหรือกิจกรรมการเรียนรู้จากการปฏิบัติร่วมกับชุมชนต่อจำนวนนักศึกษาทั้งหมด	80 ร้อยละ	80 ร้อยละ
8. ร้อยละของผู้สำเร็จการศึกษาทุกระดับที่มี ผลงานเชิงประจักษ์ที่ได้รับการตีพิมพ์เผยแพร่ หรือก่อให้เกิดการสร้างสรรคสิ่งใหม่ ที่ตอบโจทย์การพัฒนาท้องถิ่น	40 ร้อยละ	40 ร้อยละ
9. จำนวนแนวปฏิบัติที่ดีด้านการจัดการเรียนรู้เชิงผลิตภาพ	1 เรื่อง	9 เรื่อง

ตัวชี้วัด	เป้าหมายปี 2563	
	คณะ	มหาวิทยาลัย
10. ร้อยละของนักศึกษาชั้นปีสุดท้ายที่มีผลการทดสอบตามเกณฑ์ความสามารถทางภาษาอังกฤษ (CEFR) <sup>3</sup> หรือเทียบเท่า ตั้งแต่ ระดับ B1 ขึ้นไป	ร้อยละ 85	ร้อยละ 85
11. จำนวนผู้ประกอบการใหม่ Startup ที่เกิดจากการบ่มเพาะของมหาวิทยาลัย	2 ราย	20 ราย
12. ร้อยละของบัณฑิตระดับปริญญาตรีที่มีงานทำหรือประกอบอาชีพอิสระภายใน 1 ปี	ร้อยละ 80	ร้อยละ 80
13. ผลการประเมินความพึงพอใจของผู้ใช้บัณฑิตที่มีต่อบัณฑิตตามกรอบคุณวุฒิระดับอุดมศึกษาแห่งชาติ	มากกว่า 4.51	มากกว่า 4.51
<b>เป้าประสงค์ที่ 2 วิจัยและนวัตกรรมสามารถแก้ไขปัญหาหรือเสริมสร้างความเข้มแข็งของท้องถิ่นเพื่อความมั่นคง มั่งคั่ง ยั่งยืนของประเทศ</b>		
1. ร้อยละของผลงานวิจัยหรือ งานสร้างสรรค์ของอาจารย์ที่สร้าง นวัตกรรมที่สอดคล้องกับการพัฒนาท้องถิ่น และโจทย์การพัฒนาประเทศ หรือแก้ไขปัญหาของท้องถิ่น หรือ ปัญหาระดับประเทศ	ร้อยละ 60	ร้อยละ 60
2. จำนวนโครงการวิจัยรับใช้สังคมที่เกิดจาก ความร่วมมือองค์กรภาคีเครือข่าย	1 โครงการ	10 โครงการ
3. จำนวนผลงานวิจัยของอาจารย์และนักวิจัยที่ได้รับการเผยแพร่ในระดับชาติหรือนานาชาติ	15 ผลงาน	350 ผลงาน
4. จำนวนบทความของอาจารย์ประจำที่ได้รับการอ้างอิงในฐานข้อมูล TCI ISI SJR และScopus (พิจารณาผลงานย้อนหลัง 5 ปีปฏิทิน ที่ได้รับการอ้างอิง ณ ปัจจุบัน )	5 บทความ	70 บทความ
5. จำนวนผลงานวิจัยเชิงประยุกต์ที่มีการจดทะเบียนจากหน่วยงานที่เกี่ยวข้อง อาทิ การจดสิทธิบัตร อนุสิทธิบัตร เป็นต้น	3 ชิ้นงาน	30 ชิ้นงาน
6. จำนวนนวัตกรรมหรือผลงาน บริการวิชาการที่สามารถสร้างคุณค่าแก่ ผู้รับบริการ ชุมชน และสังคมได้โดยสามารถนำผลงานบริการวิชาการไปใช้ ประโยชน์ด้านเศรษฐกิจ สังคม สิ่งแวดล้อม และการศึกษา	1 ผลงาน	15 ผลงาน
7. จำนวนอาจารย์ หรือบุคลากร ที่ได้รับรางวัลจากงานวิจัย หรืองานสร้างสรรค์ทั้งในระดับชาติ หรือนานาชาติ	2 รางวัล	15 รางวัล

ตัวชี้วัด	เป้าหมายปี 2563	
	คณะ	มหาวิทยาลัย
เป้าประสงค์ที่ 3 ประชาชนสามารถดำรงชีวิตโดยใช้หลักปรัชญาเศรษฐกิจพอเพียง เศรษฐกิจชุมชนเข้มแข็ง ประชาชนมีความสุข และมีรายได้เพิ่มขึ้น		
1. จำนวนชุมชนที่มีศักยภาพในการจัดการตนเอง	จังหวัดจังหวัด สระแก้ว 1 หมู่บ้าน	จังหวัดปทุมธานี 11 หมู่บ้าน จังหวัด จังหวัดสระแก้ว 20 หมู่บ้าน
เป้าประสงค์ที่ 4 บัณฑิตและผู้มีส่วนได้ส่วนเสียมีคุณธรรม ศีลธรรม จริยธรรม จิตสำนึกที่ดีต่อสังคมโดยรวม รักษาวัฒนธรรมและเข้าใจสังคมพหุวัฒนธรรม		
1. จำนวนผลงานอนุรักษ์ ส่งเสริม สืบสานและเผยแพร่ศิลปวัฒนธรรมที่ได้รับการเผยแพร่ในระดับชาติหรือนานาชาติ	2 ผลงาน	15 ผลงาน
เป้าประสงค์ที่ 5 มหาวิทยาลัยมีคุณภาพ มาตรฐาน โปร่งใส และธรรมาภิบาลตอบสนองต่อความต้องการประเทศและเป็นที่ยอมรับของประชาชน		
1. ร้อยละของอาจารย์ประจำสถาบันที่มีคุณวุฒิปริญญาเอก	ร้อยละ 35	ร้อยละ 35
2. ร้อยละของอาจารย์ที่สำเร็จการศึกษาจากต่างประเทศต่ออาจารย์ทั้งหมดที่สำเร็จการศึกษาในระดับปริญญาเอกที่ได้รับการรับรองคุณวุฒิจาก ก.พ.	ร้อยละ 10	ร้อยละ 15
3. ร้อยละของอาจารย์ประจำสถาบันที่ดำรงตำแหน่งทางวิชาการ	ร้อยละ 40	ร้อยละ 60
4. ร้อยละของบุคลากรสายสนับสนุนที่เข้าสู่ตำแหน่งที่สูงขึ้นจากผู้ที่มีคุณสมบัติเข้าเกณฑ์ การประเมิน	ร้อยละ 3	ร้อยละ 3
5. ร้อยละของหลักสูตรที่มีผลการประเมินการประกันคุณภาพการศึกษาภายในระดับหลักสูตร ตามเกณฑ์ สกอ. อยู่ในระดับดีมาก	ร้อยละ 25	ร้อยละ 5
6. ร้อยละหลักสูตรที่ผ่านการขึ้นทะเบียน TQR	ร้อยละ 25	ร้อยละ 20

ตัวชี้วัด	เป้าหมายปี 2563	
	คณะ	มหาวิทยาลัย
7. ค่าเฉลี่ยระดับความผูกพันของ บุคลากรต่อองค์กร	มากกว่า 4.51	มากกว่า 4.51
8. ค่าคะแนนการประเมินผลงานของคณะ	มากกว่า 4.50	มากกว่า 4.50



## ยุทธศาสตร์และกลยุทธ์การดำเนินงาน

**ยุทธศาสตร์ที่ 1** การผลิตบัณฑิตเทคโนโลยีการเกษตรโดยกระบวนการจัดการเรียนรู้เชิงผลิตภาพ สร้างเครือข่ายความร่วมมือตามรูปแบบประชารัฐ เพื่อพัฒนาท้องถิ่นในการพัฒนาท้องถิ่นโดยยึดหลักปรัชญาเศรษฐกิจพอเพียง

- กลยุทธ์**
- 1.1 พัฒนาปรับปรุงหลักสูตร กระบวนการจัดการเรียนรู้เชิงผลิตภาพ
  - 1.2 พัฒนาสมรรถนะการจัดการเรียนรู้เชิงผลิตภาพ เพื่อพัฒนานักศึกษาให้มีความพร้อมในการำทำงานสู่ประชาคมอาเซียน+3+1
  - 1.3 ส่งเสริม สนับสนุน พัฒนาสมรรถนะทักษะด้านภาษาสากล
  - 1.4 สร้างเครือข่ายในรูปแบบประชารัฐเพื่อพัฒนาคุณภาพบัณฑิต

**ยุทธศาสตร์ที่ 2** การวิจัยและนวัตกรรมทางเทคโนโลยีการเกษตรเพื่อตอบสนองการแก้ไขปัญหาชุมชนท้องถิ่น

- กลยุทธ์**
- 2.1 จัดทำ สนับสนุนงบประมาณทุนวิจัย
  - 2.2 สร้างผลงานวิจัยที่เป็นองค์ความรู้ใหม่เพื่อตอบโจทย์ระดับประเทศชาติและท้องถิ่น เพื่อสนับสนุนการพัฒนาประชารัฐ ลดความเหลื่อมล้ำ สร้างความมั่นคงและยั่งยืนของท้องถิ่น ประเทศชาติ
  - 2.3 พัฒนาองค์กรแห่งการเรียนรู้โดยสร้างชุมชนอุดมปัญญา

**ยุทธศาสตร์ที่ 3** การพัฒนางานพันธกิจสัมพันธ์ด้านเทคโนโลยีการเกษตรและถ่ายทอด เผยแพร่โครงการอันเนื่องมาจากพระราชดำริ

- กลยุทธ์**
- 3.1 สร้างเครือข่ายชุมชนนักปฏิบัติจากภายในและภายนอกเพื่อร่วมกันศึกษาแก้ไขปัญหาของชุมชนท้องถิ่น และเสริมพลังให้ชุมชนท้องถิ่นสามารถดำรงอยู่ได้อย่างยั่งยืน
  - 3.2 พัฒนาศูนย์เรียนรู้โครงการตามแนวพระราชดำริหลักปรัชญาของเศรษฐกิจพอเพียง โครงการอนุรักษ์พันธุกรรมพืชฯ และเฉลิมพระเกียรติพระบรมวงศานุวงศ์

**ยุทธศาสตร์ที่ 4** การส่งเสริมศาสนา ศิลปวัฒนธรรม รณรงค์ สร้างจิตสำนึกทางวัฒนธรรมและการเรียนรู้ต่างวัฒนธรรม อนุรักษ์ ฟื้นฟู และเผยแพร่ มรดกทางวัฒนธรรม พัฒนาระบบการบริหารจัดการศิลปวัฒนธรรมที่นำไปต่อยอดสู่เศรษฐกิจสร้างสรรค์

**กลยุทธ์** 4.1 บริหารจัดการงานส่งเสริมทำนุบำรุงศิลปะและวัฒนธรรม ทั้งการอนุรักษ์ ฟื้นฟู สืบสานเผยแพร่วัฒนธรรมไทย

**ยุทธศาสตร์ที่ 5** การพัฒนาระบบการบริหารจัดการที่เป็นเลิศมีธรรมาภิบาล

**กลยุทธ์** 5.1 ดึงดูดบุคลากรที่มีความสามารถให้เข้าทำงานในมหาวิทยาลัย พัฒนาขีดสมรรถนะของทรัพยากรบุคคลอย่างต่อเนื่องทันต่อการเปลี่ยนแปลง

5.2 ปรับปรุง กฎหมาย ระเบียบ ข้อบังคับ จัดการฝึกอบรมและพัฒนาที่มุ่งเน้นการปฏิบัติ การเสริมสร้างธรรมาภิบาลและเป็น มหาวิทยาลัยที่รับผิดชอบต่อสังคมและได้มาตรฐานสากล

## กลยุทธ์ โครงการหลัก โครงการย่อยปี 2563 ตามประเด็นยุทธศาสตร์คณะเทคโนโลยีการเกษตร

**เป้าประสงค์ 1** บัณฑิตเทคโนโลยีการเกษตรมีคุณภาพมาตรฐาน มีทักษะในการคิดวิเคราะห์ และการเรียนรู้ตลอดชีวิต มีศักยภาพสอดคล้องกับการพัฒนาประเทศ

**ยุทธศาสตร์ที่ 1** การผลิตบัณฑิตเทคโนโลยีการเกษตรโดยกระบวนการจัดการเรียนรู้เชิงผลิตภาพ สร้างเครือข่ายความร่วมมือตามรูปแบบประชารัฐเพื่อพัฒนาท้องถิ่นในการพัฒนาท้องถิ่นโดยยึดหลักปรัชญาเศรษฐกิจพอเพียง

กลยุทธ์	โครงการหลัก	ตัวชี้วัด	เป้าหมาย	โครงการย่อย
1.1 พัฒนาปรับปรุงหลักสูตร กระบวนการจัดการเรียนรู้เชิงผลิตภาพ (Productive learning)	1.1.1 โครงการพัฒนาหรือปรับปรุง หลักสูตรจัดการเรียนรู้เชิงผลิตภาพ (Productive learning)	1. จำนวนหลักสูตรระยะสั้นและ หลักสูตรระดับปริญญาตรี	1. หลักสูตรระยะ สั้นจำนวน 4 หลักสูตร 2. หลักสูตรระดับ ปริญญาตรี 2 หลักสูตร	1. พัฒนาหลักสูตรที่มีการเรียนรู้ เชิงผลิตภาพ
1.2 พัฒนาสมรรถนะของนักศึกษา ให้เกิดการจัดการเรียนรู้เชิงผลิต ภาพ (Productive Learning)	1.2.1 โครงการส่งเสริมการจัดการ เรียนรู้เชิงผลิตภาพ (Productive learning)	1.2.1.1 ร้อยละของรายวิชาที่เปิดสอนใน ปีการศึกษาที่มีผลงานเชิงประจักษ์ต่อ รายวิชาที่เปิดสอนในปีการศึกษา	ร้อยละ 95	1. โครงการจัดการวัสดุการเรียน การสอน 2. โครงการพัฒนาการเรียนการ สอนด้านวิทยาศาสตร์ในสาขา เทคโนโลยีการเกษตร
		1.2.1.2 ร้อยละของนักศึกษาที่ปฏิบัติงาน สหกิจศึกษาในสถานประกอบการที่มี มาตรฐานเพิ่มขึ้น	ร้อยละ 10	

กลยุทธ์	โครงการหลัก	ตัวชี้วัด	เป้าหมาย	โครงการย่อย
		1.2.1.3 จำนวนผลงานเชิงประจักษ์ที่เกิดจากการเรียนการสอนที่ได้รับการเผยแพร่ในระดับชาติหรือนานาชาติหรือตามเกณฑ์ที่กพอ.กำหนด	25 ผลงาน	3. โครงการถ่ายทอดความรู้จากผู้มีประสบการณ์ภายนอก 4. โครงการเจ้าฟ้าวิชาการ 5. โครงการนำเสนอผลงานเชิงประจักษ์ ASTC 2020
		1.2.1.4 จำนวนผลงานเชิงประจักษ์ของนักศึกษาที่ได้รับการอ้างอิงหรือใช้ประโยชน์เชิงพาณิชย์	4 ผลงาน	6.โครงการจัดการเรียนรู้เชิงผลิตภาพเพื่อคั่นงานนวัตกรรมทาง
		1.2.1.5 ผลงานที่ได้รับรางวัล หรือการเผยแพร่ในระดับชาติหรือนานาชาติ	6 ผลงาน	อาหารสู่เวทีระดับชาติ 7. โครงการเตรียมความพร้อมฝึกสหกิจศึกษาด้านวิทยาศาสตร์และเทคโนโลยีการอาหารสู่สถานประกอบการ 8.โครงการทดสอบสมรรถนะทักษะด้านวิทยาศาสตร์และเทคโนโลยีการอาหาร 9. เตรียมความพร้อมแลกเปลี่ยนและระหว่างภาคเรียน 10. การพัฒนานวัตกรรมทางการเกษตร 11. โครงการนักวิจัยมือใหม่

กลยุทธ์	โครงการหลัก	ตัวชี้วัด	เป้าหมาย	โครงการย่อย
	1.2.2 โครงการพัฒนาทักษะของนักศึกษาที่จำเป็นต่อการดำเนินชีวิตในศตวรรษที่ 21	1.2.2.1 ร้อยละของนักศึกษาที่ได้รับการพัฒนาทักษะที่จำเป็นต่อการดำเนินชีวิตในศตวรรษที่ 21	ร้อยละ 80	<ol style="list-style-type: none"> <li>1. โครงการการแข่งขันกีฬาภายในคณะ "เกษตรสัมพันธ์ด้านกายาเสพติด"</li> <li>2. การแข่งขันกีฬาภายในมหาวิทยาลัย "เจ้าฟ้าเกมส์" ครั้งที่ 16</li> <li>3. โครงการปัจฉิมนิเทศนักศึกษา</li> <li>4. โครงการปฐมนิเทศนักศึกษา</li> <li>5. โครงการจัดอบรมความรู้เชิงปฏิบัติการทางด้านวิทยาศาสตร์และเทคโนโลยีการอาหาร</li> <li>6. โครงการแข่งขันตอบปัญหาทางวิชาการ FoSTAT Nestle Quiz bowl 2020</li> <li>7. เพิ่มศักยภาพผู้เรียนด้านการใช้งานสารสนเทศ</li> <li>8. โครงการอบรมการทำ Poster เพื่องานวิจัย</li> <li>9. โครงการแลกเปลี่ยนเรียนรู้วิชาการและการฝึกประสบการณ์วิชาชีพ</li> </ol>

กลยุทธ์	โครงการหลัก	ตัวชี้วัด	เป้าหมาย	โครงการย่อย
	1.2.3 โครงการพัฒนากิจกรรมกระบวนการเรียนรู้จากการปฏิบัติผ่านการทำงานร่วมกับชุมชน	1.2.3.1 ร้อยละของนักศึกษาที่เข้าร่วมโครงการพัฒนากิจกรรมกระบวนการเรียนรู้จากการปฏิบัติผ่านการทำงานร่วมกับชุมชนต่อจำนวนนักศึกษาทั้งหมด	ร้อยละ 80	1. อนุรักษ์ฟื้นฟูและเผยแพร่มรดกทางวัฒนธรรมอาหารมอญ
	1.2.4 โครงการบ่มเพาะให้บัณฑิตมีทักษะเป็นผู้ประกอบการรุ่นใหม่ (Startup)	1.2.1.6 จำนวน Startup ที่เกิดจากการบ่มเพาะของมหาวิทยาลัย	1 ราย	1. การประกวดผู้ประกอบการรุ่นใหม่
1.3 ส่งเสริม สนับสนุน พัฒนาสมรรถนะทักษะด้านภาษาสากล	1.3.1 โครงการพัฒนาทักษะการเรียนรู้ด้านภาษาสากล	1.3.1.1 ค่าเฉลี่ยพึงพอใจของนักศึกษา	มากกว่า 3.51	1. โครงการอบรมทักษะการใช้ภาษาอังกฤษ (โครงการของศูนย์ภาษา)
		1.3.1.2 จำนวนนักศึกษาที่เข้าร่วมการอบรมด้านภาษา	40 คน	
		1.3.1.3 ระดับความสามารถในการใช้ภาษาอังกฤษเฉลี่ยของนักศึกษาชั้นปีที่ 4 เมื่อทดสอบมาตรฐานความสามารถทางภาษาอังกฤษสูงขึ้น	B2	
1.4 สร้างเครือข่ายรูปแบบประชารัฐเพื่อพัฒนาคุณภาพบัณฑิต	1.4.1 โครงการสร้างเครือข่ายในรูปแบบประชารัฐกับหน่วยงานภายในประเทศ	1.4.1.1 จำนวนเครือข่ายความร่วมมือภายในประเทศและมีการจัดกิจกรรมร่วมกัน	1 เครือข่าย	1. โครงการแข่งขันทักษะวิชาการเกษตรระหว่างสถาบัน

เป้าประสงค์ 2 วิจัยและนวัตกรรมสามารถแก้ไขปัญหาหรือเสริมสร้างความเข้มแข็งของท้องถิ่น เพื่อความมั่นคง มั่งคั่ง ยั่งยืนของประเทศ

ยุทธศาสตร์ที่ 2 การวิจัยและนวัตกรรมทางเทคโนโลยีการเกษตรเพื่อตอบสนองการแก้ไขปัญหาชุมชนท้องถิ่น

กลยุทธ์	โครงการหลัก	ตัวชี้วัด	เป้าหมาย	โครงการย่อย
2.1 สร้างเครือข่ายจัดหาสนับสนุนงบประมาณทุนวิจัย	2.1.1 โครงการจัดหาทุนสนับสนุนการสร้างผลงานวิจัย	2.1.1.1 จำนวนเงินสนับสนุนการวิจัยต่อปี	1.2 ล้านบาท	
2.2 สร้างผลงานวิจัยที่เป็นองค์ความรู้ใหม่ที่ตอบโจทย์ระดับประเทศชาติและท้องถิ่นเพื่อสนับสนุนการพัฒนาประชารัฐ ลดความเหลื่อมล้ำ สร้างความมั่นคงและยั่งยืนของท้องถิ่นประเทศชาติ	2.2.1 โครงการส่งเสริมงานวิจัยและงานสร้างสรรค์เพื่อเสริมสร้างความเข้มแข็งเพื่อการพัฒนาท้องถิ่น	2.2.1.1 จำนวนผลงานวิจัยที่สร้างองค์ความรู้ใหม่ที่ตอบโจทย์ระดับท้องถิ่นหรือแก้ไขปัญหาชุมชนท้องถิ่น	3 ผลงาน	1. โครงการนำเสนอผลงานเชิงประจักษ์ ASTC 2020 2. โครงการประกวดจัดสวน 3. สร้างผลงานวิจัยเชิงประยุกต์ที่มีการ จดทะเบียนจากหน่วยงานที่เกี่ยวข้อง
		2.2.1.2 จำนวนผลงานวิจัยของอาจารย์และนักวิจัยที่ได้รับการเผยแพร่ระดับชาติหรือนานาชาติ	21 ผลงาน	
		2.2.1.3 จำนวนผลงานวิจัยของนักศึกษาระดับปริญญาตรีที่ได้รับการเผยแพร่ระดับชาติหรืออ้างอิง หรือใช้ประโยชน์เชิงพาณิชย์หรือมีผลกระทบเชิงเศรษฐกิจและสังคม	25 ผลงาน	

กลยุทธ์	โครงการหลัก	ตัวชี้วัด	เป้าหมาย	โครงการย่อย
	2.2.2 โครงการส่งเสริมผลงานวิจัยเชิงประยุกต์และพัฒนานวัตกรรม จนมีการจดทะเบียนจากหน่วยงานที่เกี่ยวข้อง	2.2.2.1 ระดับความสำเร็จของการส่งเสริมผลงานวิจัยเชิงประยุกต์และพัฒนานวัตกรรม จนมีการจดทะเบียนจากหน่วยงานที่เกี่ยวข้อง	ระดับ 5	
	2.2.3. โครงการจัดประชุมวิชาการระดับชาติหรือนานาชาติร่วมกับภาคีเครือข่าย	2.2.3.1 จำนวนครั้งการจัดประชุมวิชาการระดับชาติหรือนานาชาติร่วมกับภาคีเครือข่ายต่อปีงบประมาณ	1 ครั้ง	



เป้าประสงค์ 3 ประชาชนสามารถดำรงชีวิตโดยใช้หลักปรัชญาเศรษฐกิจพอเพียง เศรษฐกิจชุมชนเข้มแข็ง ประชาชนมีความสุข และมีรายได้เพิ่มขึ้น  
 ยุทธศาสตร์ที่ 3 การพัฒนางานพันธกิจสัมพันธ์ด้านเทคโนโลยีการเกษตรและถ่ายทอด เผยแพร่โครงการอันเนื่องมาจากพระราชดำริ

กลยุทธ์	โครงการหลัก	ตัวชี้วัด	เป้าหมาย	โครงการย่อย
3.1 สร้างเครือข่ายชุมชนนักปฏิบัติจากภายในและภายนอก เพื่อร่วมกันศึกษาแก้ไขปัญหาของชุมชน ท้องถิ่น และเสริมพลังให้ชุมชนท้องถิ่นสามารถดำรงอยู่ได้อย่างยั่งยืน	3.1.1 โครงการสร้างเครือข่ายชุมชนนักปฏิบัติ เพื่อร่วมกันศึกษาแก้ไขปัญหาของชุมชนท้องถิ่นและเสริมพลังให้ชุมชนท้องถิ่นสามารถดำรงอยู่ได้อย่างยั่งยืน	3.1.1.1 จำนวนหมู่บ้านในจังหวัดปทุมธานีและจังหวัดสระแก้วที่มีฐานข้อมูลตำบลในการคัดเลือกชุมชนสำคัญเพื่อใช้ในการพัฒนาท้องถิ่น	จังหวัดปทุมธานี 1 หมู่บ้าน จังหวัดสระแก้ว 1 หมู่บ้าน	1. การบริการวิชาการแปรรูปผลิตภัณฑ์การเกษตร
		3.1.1.2 ระดับความสำเร็จของการสร้างเครือข่ายชุมชนนักปฏิบัติเพื่อแลกเปลี่ยนเรียนรู้จากภายในหรือภายนอกมหาวิทยาลัยเพื่อร่วมกันศึกษาและแก้ไขปัญหาของชุมชนท้องถิ่นที่เป็นพื้นที่เป้าหมายร่วมที่ บูรณาการภารกิจของมหาวิทยาลัย	ระดับ 5	

กลยุทธ์	โครงการหลัก	ตัวชี้วัด	เป้าหมาย	โครงการย่อย
		3.1.1.3 จำนวนผลงานบริการวิชาการที่สามารถสร้างคุณค่าแก่ผู้รับบริการชุมชนและสังคมได้โดยสามารถนำผลงานบริการวิชาการไปใช้ประโยชน์อย่างเป็นรูปธรรม	1 ผลงาน	
3.2 พัฒนาศูนย์เรียนรู้โครงการตามแนวพระราชดำริหลักปรัชญาของเศรษฐกิจพอเพียง โครงการอนุรักษ์พันธุกรรมพืชฯ และเฉลิมพระเกียรติพระบรมวงศานุวงศ์	3.2.3 โครงการจัดนิทรรศการเฉลิมพระเกียรติ	3.2.1.1 ร้อยละของการดำเนินโครงการที่บรรลุตามวัตถุประสงค์ของโครงการ	ร้อยละ 80	<ol style="list-style-type: none"> <li>1.โครงการเฉลิมพระเกียรติพระบาทสมเด็จพระเจ้าอยู่หัวภูมิพลอดุลยเดช</li> <li>2. โครงการเฉลิมพระเกียรติสมเด็จพระปิตุจฉาเจ้าฟ้าวไลยอลงกรณ์ กรมหลวงเพชรบุรีราชสิรินธร</li> <li>3. โครงการเฉลิมพระเกียรติสมเด็จพระเจ้าอยู่หัวมหาวชิราลงกรณ์ บดินทรเทพยวรางกูร</li> <li>4. โครงการเฉลิมพระเกียรติสมเด็จพระบรมราชินีนาถในพระบาทสมเด็จพระเจ้าอยู่หัวภูมิพลอดุลยเดช</li> </ol>

เป้าประสงค์ 4 บัณฑิตและผู้มีส่วนได้ส่วนเสียมีคุณธรรม ศีลธรรม จริยธรรม จิตสำนึกที่ดีต่อสังคมโดยรวม รักษาวัฒนธรรมและเข้าใจสังคมพหุวัฒนธรรม

ยุทธศาสตร์ที่ 4 การส่งเสริมศาสนา ศิลปวัฒนธรรม อนุรักษ์ สร้างจิตสำนึกทางวัฒนธรรมและการเรียนรู้ต่างวัฒนธรรม อนุรักษ์ ฟื้นฟู และเผยแพร่มรดกทางวัฒนธรรม พัฒนาระบบการบริการจัดการศิลปวัฒนธรรมที่นำไปต่อยอดสู่เศรษฐกิจสร้างสรรค์

กลยุทธ์	โครงการหลัก	ตัวชี้วัด	เป้าหมาย	โครงการย่อย
4.1 บริหารจัดการงานส่งเสริมศาสนาทำนุบำรุงศิลปะและวัฒนธรรมทั้งการอนุรักษ์ ฟื้นฟู สืบสาน เผยแพร่วัฒนธรรมไทย	4.1.1 โครงการบริหารจัดการงานส่งเสริมศาสนาทำนุบำรุงศิลปะและวัฒนธรรมและภูมิปัญญาท้องถิ่น	4.1.1.1 ระดับความสำเร็จของการดำเนินงานบริหารจัดการงานทำนุบำรุงศิลปวัฒนธรรมและภูมิปัญญาท้องถิ่น	ระดับ 5	1. โครงการทำบุญวันขึ้นปีใหม่ 2. โครงการบายศรีสู่ขวัญน้องใหม่ 3. โครงการพิธีไหว้ครู 4. โครงการสืบสานวัฒนธรรมลอยกระทง 5. เสริมสร้างผลงานอนุรักษ์ส่งเสริม สืบสาน และเผยแพร่ศิลปวัฒนธรรมที่ได้รับการ เผยแพร่ในระดับชาติหรือนานาชาติ 6. การแห่เทียนพรรษาและเสริมสร้างจิตสำนึกพัฒนาพุทธศาสนสถาน 7. โครงการอบรมเชิงปฏิบัติ : เรื่องการสืบสานภูมิปัญญาอาหารไทย
		4.1.1.2 จำนวนผลงานอนุรักษ์ ส่งเสริม สืบสานและเผยแพร่ศิลปวัฒนธรรมที่ได้รับการเผยแพร่ในระดับชาติหรือนานาชาติ	1 ผลงาน	

เป้าประสงค์ 5 มหาวิทยาลัยมีคุณภาพ มาตรฐาน โปร่งใส และธรรมาภิบาลตอบสนองต่อความต้องการของประเทศและเป็นที่ยอมรับต่อประชาชน

ยุทธศาสตร์ที่ 5 การพัฒนาระบบการบริหารจัดการที่เป็นเลิศมีธรรมาภิบาล

กลยุทธ์	โครงการหลัก	ตัวชี้วัด	เป้าหมาย	โครงการย่อย
5.1 ดึงดูดบุคลากรที่มี ความสามารถให้เข้าทำงานใน มหาวิทยาลัย พัฒนาขีดสมรรถนะ ของทรัพยากรบุคคลอย่างต่อเนื่อง ทันต่อความเปลี่ยนแปลง	5.1.1 โครงการพัฒนาระบบการ จัดการทรัพยากรบุคคลสู่ความเป็น เลิศ	5.1.1.1 ระดับความสำเร็จของการ จัดการทรัพยากรบุคคลสู่ความเป็น เลิศ	ระดับ 5	1. โครงการจัดค่าตอบแทนล่วงเวลา ของบุคลากร
5.2 พัฒนามาตรฐานการศึกษาสู่ ความเป็นเลิศ	5.2.1 โครงการจัดการมาตรฐาน การศึกษาและพัฒนาคุณภาพ การศึกษาเพื่อสู่ความเป็นเลิศ	5.2.1.1 ระดับความสำเร็จของการ ดำเนินงานตามแผนการประกันคุณภาพ การศึกษา	ระดับ 5	1. โครงการประกันคุณภาพ การศึกษา
5.3 พัฒนาประสิทธิภาพการบริหาร สำนักงาน	5.3.1 โครงการพัฒนาประสิทธิภาพ บริหารสำนักงาน	5.3.1.1 ร้อยละของการเบิกจ่าย งบประมาณตามแผนที่กำหนด	ร้อยละ 90	1. โครงการสนับสนุนการบริหาร คณะ
	5.3.2 โครงการสื่อสารองค์กรและการ สื่อสารการตลาดแบบบูรณาการ (IMC)	5.3.3.1 ระดับความสำเร็จของการ ดำเนินการสื่อสารองค์กรและการ สื่อสารการตลาดแบบบูรณาการ	ระดับ 4	1. โครงการประชาสัมพันธ์รับสมัคร นักศึกษา
	5.3.3 โครงการจัดประชุมเพื่อพัฒนา ระบบบริหารจัดการโดยมีส่วนร่วม ของทุกภาคส่วน	5.3.4.1 ร้อยละของการเบิกจ่าย งบประมาณตามแผนการจัดประชุม	ร้อยละ 100	1. โครงการประชุมกรรมการประจำ ส่วนราชการ

กลยุทธ์	โครงการหลัก	ตัวชี้วัด	เป้าหมาย	โครงการย่อย
5.4 จัดหาและพัฒนาทรัพยากรสนับสนุนการเรียนรู้ เทคโนโลยีสารสนเทศสิ่งอำนวยความสะดวกและบริการขั้นพื้นฐานภายในมหาวิทยาลัยให้พร้อมต่อการเป็น Semi residential University	5.4.1 โครงการจัดหาและพัฒนาแหล่งเรียนรู้ทรัพยากร สนับสนุนการศึกษา การวิจัย การบริการวิชาการ	5.4.1.1 ค่าเฉลี่ยความพึงพอใจของนักศึกษาและอาจารย์ต่อสิ่งสนับสนุนการเรียนรู้ เทคโนโลยีสารสนเทศ และสิ่งอำนวยความสะดวกและบริการขั้นพื้นฐานภายในมหาวิทยาลัย	>4.51	<ol style="list-style-type: none"> <li>1. โครงการสนับสนุนการบริหารคณะ</li> <li>2. โครงการจัดหาสาธารณูปโภค</li> <li>3. โครงการซ่อมแซมบำรุงรักษาครุภัณฑ์</li> <li>4. โครงการศึกษาดูงาน/ไปราชการ</li> <li>5. โครงการแสดงความยินดีบัณฑิต</li> <li>6. โครงการทบทวนแผนกลยุทธ์และจัดทำแผนปฏิบัติการ 2564</li> </ol>

## สาระสังเขปของโครงการภายใต้ยุทธศาสตร์ที่ 1 ตามแผนปฏิบัติการประจำปี 2563

**ยุทธศาสตร์ที่ 1** การผลิตบัณฑิตเทคโนโลยีการเกษตรโดยกระบวนการจัดการเรียนรู้เชิงผลิตภาพ สร้างเครือข่ายความร่วมมือตามรูปแบบประชารัฐเพื่อพัฒนาท้องถิ่นในการพัฒนาท้องถิ่นโดยยึดหลักปรัชญาเศรษฐกิจพอเพียง

โครงการหลัก/ โครงการย่อย	ตัวชี้วัดผลสำเร็จ	ค่าเป้าหมาย	กิจกรรม	หน่วยงาน รับผิดชอบ	งบประมาณ	ระยะเวลาการ ดำเนินงาน	โครงสร้างแผน งบประมาณปี 2563
<b>โครงการพัฒนาปรับปรุงหลักสูตร การจัดการเชิงผลิตภาพ (Productive Learning)</b>							
1. โครงการพัฒนาหลักสูตรที่มีการเรียนรู้เชิงผลิตภาพแบบสหวิทยาการเพื่อตอบสนองต่อความต้องการท้องถิ่น	1. จำนวนหลักสูตรระยะสั้น 2. จำนวนหลักสูตรระดับปริญญาตรี	1. หลักสูตรระยะสั้น จำนวน 4 หลักสูตร 2. หลักสูตรระดับปริญญาตรี 2 หลักสูตร	1. พัฒนาหลักสูตร	คณะ	50,000	ต.ค.62-ก.ย.63	แผนงานการผลิตบัณฑิต
<b>โครงการส่งเสริมการเรียนรู้เชิงผลิตภาพ (Productive Learning)</b>							
1. โครงการจัดหาวัสดุการเรียนการสอน	1. ร้อยละของอาจารย์ที่ได้รับการจัดสรรงบประมาณ	ร้อยละ 100	1. จัดซื้อวัสดุการเรียนการสอน	คณะ	137,160	ต.ค.62-ก.ย.63	แผนงานการผลิตบัณฑิต

โครงการหลัก/ โครงการย่อย	ตัวชี้วัดผลสำเร็จ	ค่าเป้าหมาย	กิจกรรม	หน่วยงาน รับผิดชอบ	งบประมาณ	ระยะเวลาการ ดำเนินงาน	โครงสร้างแผน งบประมาณปี 2563
	วัสดุการเรียนการสอน						
2. โครงการพัฒนาการเรียนการสอนด้านวิทยาศาสตร์ในสาขาเทคโนโลยีการเกษตร	1. ร้อยละของอาจารย์ที่ได้รับการจัดสรรงบประมาณวัสดุการเรียนการสอน	ร้อยละ 100	1. จัดซื้อวัสดุการเรียนการสอนด้านวิทยาศาสตร์	คณะ	72,600	ต.ค.62-ก.ย.63	แผนงานการผลิตบัณฑิต
3. โครงการถ่ายทอดความรู้จากผู้มีประสบการณ์ภายนอก	1. จำนวนรายวิชาที่มีการเชิญวิทยากรมาบรรยายหรือศึกษาดูงานเพื่อก่อให้เกิดการเรียนรู้เชิงผลิตภาพ 2. ความพึงพอใจของนักศึกษาที่มีต่อวิทยากร	1. ไม่น้อยกว่า 10 รายวิชา 2. ไม่น้อยกว่า 3.51 คะแนน	1. เชิญวิทยากรมาบรรยายให้ความรู้/อบรมในรายวิชา/โครงการต่างๆ	คณะ	20,000	ต.ค.62-ก.ย.63	แผนงานการผลิตบัณฑิต
4. โครงการเจ้าฟ้าวิชาการ	1. หลักสูตรที่เข้าร่วมการจัดแสดงนิทรรศการวิชาการ	1. ไม่น้อยกว่าร้อยละ 80 ของเป้าหมาย	1. จัดนิทรรศการวิชาการของหลักสูตรต่างๆ	คณะ หลักสูตร	4,500	ก.พ.63	แผนงานการผลิตบัณฑิต

โครงการหลัก/ โครงการย่อย	ตัวชี้วัดผลสำเร็จ	ค่าเป้าหมาย	กิจกรรม	หน่วยงาน รับผิดชอบ	งบประมาณ	ระยะเวลาการ ดำเนินงาน	โครงสร้างแผน งบประมาณปี 2563
	2. ร้อยละของ รายวิชาที่มีการแสดง ชิ้นงานการเรียนรู้เชิง ผลิตภาพต่อรายวิชา ทั้งหมด 3. ความพึงพอใจของ ผู้เข้าร่วมชม นิทรรศการ	2. ไม่น้อยกว่าร้อยละ 30 3. อย่างน้อย 4.51 คะแนน	2. จัดแสดงชิ้นงานที่ ได้จากการเรียนรู้เชิง ผลิตภาพ				
5. โครงการนำเสนอ ผลงานเชิงประจักษ์ ASTC 2020	1. จำนวนผลงานเชิง ประจักษ์ที่เกิดจาก การเรียนการสอนที่ ได้รับการเผยแพร่ใน ระดับชาติ	5 ผลงาน	1. เข้าร่วมงานประชุม วิชาการ 2. นำเสนอผลงานเชิง ประจักษ์ในรูปแบบ ต่างๆเช่น แบบ บรรยาย แบบ โปสเตอร์ แสดง นิทรรศการ	คณะ	20,500	พ.ค.63	แผนงานการผลิต บัณฑิต
6. โครงการจัดการ เรียนรู้เชิงผลิตภาพ เพื่อค้นหานวัตกรรม	1. นักศึกษา กลุ่มเป้าหมายได้มี ส่วนร่วมในการ พัฒนาผลิตภัณฑ์เนื้อ	1. ร้อยละ 100 2. 3.51 คะแนน 3. อย่างน้อย 1 ผลงาน	1. ผลิตนวัตกรรมทาง อาหาร 2. ร่วมแสดงและ ประกวดนวัตกรรม	หลักสูตรวิทยาศาสตร์ และเทคโนโลยีการ อาหาร	4,000	ก.พ.-มี.ย.63	แผนงานการผลิต บัณฑิต



โครงการหลัก/ โครงการย่อย	ตัวชี้วัดผลสำเร็จ	ค่าเป้าหมาย	กิจกรรม	หน่วยงาน รับผิดชอบ	งบประมาณ	ระยะเวลาการ ดำเนินงาน	โครงสร้างแผน งบประมาณปี 2563
ทางอาหารสู่เวที ระดับชาติ	2. ความพึงพอใจต่อ โครงการ 3. จำนวนผลงานเชิง ประจักษ์/ผลิตภัณฑ์ เนื้อที่สามารถนำไป จัดแสดงด้านวิชาการ		ทางอาหารเพื่อ คัดเลือกผลงานดีเด่น ไปเผยแพร่สู่เวที ระดับชาติ				
7. โครงการศึกษาดู งานและเตรียมความ พร้อมฝึกสหกิจศึกษา ด้านวิทยาศาสตร์และ เทคโนโลยีการอาหาร สู่สถานประกอบการ	1. ระดับความพึง พอใจของนักศึกษาที่ เข้าร่วมกิจกรรม 2. ร้อยละของ นักศึกษาที่เข้าร่วม โครงการ	1 .ร้อยละ 80	1. การจัดการเรียน การสอนกลุ่มฝึก ประสบการณ์วิชาชีพ ในรูปแบบของสหกิจ ศึกษาสาขา และของ สถานประกอบการ 2. ทาความรู้และ ประสบการณ์จาก สถานประกอบการ ด้านสหกิจศึกษา	หลักสูตรวิทยาศาสตร์ และเทคโนโลยีการ อาหาร	9,700	ส.ค.63	แผนงานการผลิต บัณฑิต
8. โครงการทดสอบ สมรรถนะทักษะด้าน วิทยาศาสตร์และ เทคโนโลยีการอาหาร	1. ระดับความพึง พอใจของนักศึกษาที่ เข้าร่วมกิจกรรม	1 .ร้อยละ 80	1. ทวนสอบผลสัมฤทธิ์ การเรียนรู้ของ นักศึกษา	หลักสูตรวิทยาศาสตร์ และเทคโนโลยีการ อาหาร	1,000	ก.ค.-ส.ค.63	แผนงานการผลิต บัณฑิต

โครงการหลัก/ โครงการย่อย	ตัวชี้วัดผลสำเร็จ	ค่าเป้าหมาย	กิจกรรม	หน่วยงาน รับผิดชอบ	งบประมาณ	ระยะเวลาการ ดำเนินงาน	โครงสร้างแผน งบประมาณปี 2563
	2. ร้อยละของ นักศึกษาที่เข้าร่วม โครงการ						
9. เตรียมความพร้อม แลกเปลี่ยนและระหว่าง ภาคเรียน	1. คะแนนความพึง พอใจของนักศึกษา 2. ร้อยละของ นักศึกษาที่เข้าร่วม โครงการ 3. อัตรา การคงอยู่ของ นักศึกษาชั้นปีที่ 1 ชั้นปีที่ 2	1. ร้อยละ 80 2. 3.51 คะแนน	เตรียมนักศึกษาให้มี ความพร้อมในการ เรียนทั้งด้านวิชาการ และด้านจิตใจ	หลักสูตร เกษตรศาสตร์	7,000	ก.ค.-พ.ย.63	แผนงานการผลิต บัณฑิต
10. การพัฒนา นวัตกรรมทาง การเกษตร	1. จำนวนผลงานเชิง ประจักษ์ที่เกิดจาก การจัดการเรียนรู้เชิง ผลิตภาพที่ได้รับการ เผยแพร่ในระดับชาติ หรือระดับนานาชาติ หรือตามเกณฑ์ ก.พ.อ กำหนด	1. อย่างน้อย 3.51 คะแนน 2. อย่างน้อย 1 ผลงาน	1. การเผยแพร่ที่เกิด จากการเรียนรู้เชิงผลิต ภาพในระดับชาติ	หลักสูตร เกษตรศาสตร์	5,000	พ.ย.62 - ม.ค.63	แผนงานการผลิต บัณฑิต

โครงการหลัก/ โครงการย่อย	ตัวชี้วัดผลสำเร็จ	ค่าเป้าหมาย	กิจกรรม	หน่วยงาน รับผิดชอบ	งบประมาณ	ระยะเวลาการ ดำเนินงาน	โครงสร้างแผน งบประมาณปี 2563
11. โครงการนักวิจัย มือใหม่	1. คะแนนความพึง พอใจของนักศึกษา 2. ร้อยละของ นักศึกษาชั้นปีที่ 3 ที่ ได้รับการพัฒนา	1. ร้อยละ 100 2. 3.51 คะแนน	1. เตรียมความพร้อม ให้นักศึกษาชั้นปีที่ 3 ในการทำงานวิจัยและ การจัดทำเล่มปัญหา พิเศษ	หลักสูตร เกษตรศาสตร์	2,000	พ.ย. 62 -มี.ค. 63	แผนงานการผลิต บัณฑิต
<b>โครงการพัฒนาทักษะของนักศึกษาที่จำเป็นต่อการดำเนินชีวิตในศตวรรษที่ 21</b>							
1. การแข่งขันกีฬา ภายในคณะ "เกษตร สัมพันธ์ด้านภัยยาเสพติด"	1. ร้อยละของ นักศึกษาที่ได้รับการ พัฒนาทักษะที่จำเป็น ต่อการดำเนินชีวิตใน ศตวรรษที่ 21 2. ระดับความพึง พอใจของนักศึกษาที่ เข้าร่วมกิจกรรม	1. ไม่น้อยกว่าร้อยละ 80 ของเป้าหมาย 2. ไม่ต่ำกว่า 3.51 คะแนน	1. ให้นักศึกษาของ คณะได้ทำกิจกรรมเชิง สร้างสรรค์ร่วมกัน นักศึกษาคณะอื่น 2. แข่งขันกีฬา 3. สร้างความสามัคคี ในหมู่คณะ	คณะ	12,000	ธ.ค. 62	แผนงานการผลิต บัณฑิต
2. การแข่งขันกีฬา ภายในมหาวิทยาลัย "เจ้าฟ้าเกมส์" ครั้งที่ 15	1. ร้อยละของ นักศึกษาที่ได้รับการ พัฒนาทักษะที่จำเป็น ต่อการดำเนินชีวิตใน ศตวรรษที่ 21	1. ไม่น้อยกว่าร้อยละ 80 ของเป้าหมาย 2. ไม่ต่ำกว่า 3.51 คะแนน	1. ให้นักศึกษาของ คณะได้ทำกิจกรรมเชิง สร้างสรรค์ร่วมกัน นักศึกษาคณะอื่น 2. แข่งขันกีฬา	คณะ	20,000	มี.ค.63	แผนงานการผลิต บัณฑิต

โครงการหลัก/ โครงการย่อย	ตัวชี้วัดผลสำเร็จ	ค่าเป้าหมาย	กิจกรรม	หน่วยงาน รับผิดชอบ	งบประมาณ	ระยะเวลาการ ดำเนินงาน	โครงสร้างแผน งบประมาณปี 2563
	2.คะแนนความพึง พอใจของนักศึกษา 3.นักศึกษาทุก หลักสูตรของคณะได้ ทำกิจกรรม		3.สร้างความสามัคคี ในหมู่คณะ				
3. ปัจฉิมนิเทศ นักศึกษา	1. ร้อยละของ นักศึกษาที่ได้รับการ พัฒนาทักษะที่จำเป็น ต่อการดำเนินชีวิตใน ศตวรรษที่ 21 2. ระดับความพึง พอใจของนักศึกษาที่ เข้าร่วมกิจกรรม	1. ไม่น้อยกว่าร้อยละ 80 ของเป้าหมาย 2. ไม่ต่ำกว่า 3.51 คะแนน	1. สร้างด้านแนวคิด บุคลิกภาพ และ มารยาททางสังคม 2. แนะนำแนวการ ทำงานในสายอาชีพ ต่างๆ จากรุ่นพี่ 3. พัฒนาทักษะการ สัมภาษณ์งาน ภาษาอังกฤษ	คณะ	9,000	ก.ค.63	แผนงานการผลิต บัณฑิต
4. ปฐมนิเทศ นักศึกษา	1. ร้อยละของ นักศึกษาที่ได้รับการ พัฒนาทักษะที่จำเป็น ต่อการดำเนินชีวิตใน ศตวรรษที่ 21	1. ไม่น้อยกว่าร้อยละ 80 ของเป้าหมาย 2. ไม่ต่ำกว่า 3.51 คะแนน	1.สร้างความเข้าใจใน บทบาทที่และกฎ ระเบียบต่างๆ ของ การเป็นนักศึกษา	คณะ	6,200	ก.พ. 63	แผนงานการผลิต บัณฑิต

โครงการหลัก/ โครงการย่อย	ตัวชี้วัดผลสำเร็จ	ค่าเป้าหมาย	กิจกรรม	หน่วยงาน รับผิดชอบ	งบประมาณ	ระยะเวลาการ ดำเนินงาน	โครงสร้างแผน งบประมาณปี 2563
	2. ระดับความพึงพอใจของนักศึกษาที่เข้าร่วมกิจกรรม		2.สร้างความเข้าใจถึงการเรียนการสอนในหลักสูตรที่ต้องศึกษา 3.สร้างความสัมพันธ์อันดีระหว่างรุ่นพี่และรุ่นน้อง				
5. โครงการจัดอบรมความรู้เชิงปฏิบัติการทางด้านวิทยาศาสตร์และเทคโนโลยีการอาหาร	1. ระดับความพึงพอใจของนักศึกษาที่เข้าร่วมกิจกรรม 2. ร้อยละของนักศึกษาที่ฝึกปฏิบัติได้ 3. ร้อยละของนักศึกษาที่เข้าร่วมโครงการ	1. ไม่น้อยกว่าร้อยละ 80 ของเป้าหมาย 2. ไม่ต่ำกว่า 3.51 คะแนน	1. พัฒนาทักษะด้านวิทยาศาสตร์และเทคโนโลยีการอาหาร 2. ลงมือฝึกปฏิบัติจริง	หลักสูตรวิทยาศาสตร์และเทคโนโลยีการอาหาร	11,300	มิ.ย.63	แผนงานการผลิตบัณฑิต
6. แข่งขันตอบปัญหาทางวิชาการ FoSTAT	1. จำนวนผู้เข้าร่วมโครงการ	1. ไม่น้อยกว่าร้อยละ 80 ของเป้าหมาย	1. เตรียมความพร้อมนักศึกษาก่อนแข่งขัน	หลักสูตรวิทยาศาสตร์และเทคโนโลยีการอาหาร	8,610	มิ.ย.63	แผนงานการผลิตบัณฑิต

โครงการหลัก/ โครงการย่อย	ตัวชี้วัดผลสำเร็จ	ค่าเป้าหมาย	กิจกรรม	หน่วยงาน รับผิดชอบ	งบประมาณ	ระยะเวลาการ ดำเนินงาน	โครงสร้างแผน งบประมาณปี 2563
Nestle Quiz bowl 2020	2. ความพึงพอใจของ ผู้เข้าร่วมโครงการ	2. ไม่ต่ำกว่า 3.51 คะแนน	ตอบปัญหาทาง วิชาการ 2. แข่งขันตอบปัญหา ทางวิชาการ				
9. เพิ่มศักยภาพ ผู้เรียนด้านการใช้งาน สารสนเทศ	1. ร้อยละของ นักศึกษาชั้นปีที่ 3 ที่ ได้รับการพัฒนา 2. ความพึงพอใจของ ผู้เข้าร่วมโครงการ	1. ไม่น้อยกว่าร้อยละ 100 ของเป้าหมาย 2. ไม่ต่ำกว่า 3.51 คะแนน	1.อบรมการใช้ โปรแกรม MS office เช่น MS Word, MS Excel และ Powerpoint	หลักสูตร เกษตรศาสตร์	6,300	ม.ค.-มี.ค.63	แผนงานการผลิต บัณฑิต
8. อบรมการทำ Poster	1. จำนวนนักศึกษา ชั้นปีที่ 4 ที่เข้าร่วม โครงการ 2. ความพึงพอใจของ ผู้เข้าร่วมโครงการ	1. ไม่น้อยกว่าร้อยละ 80 ของเป้าหมาย 2. ไม่ต่ำกว่า 3.51 คะแนน	1. อบรมการใช้ โปรแกรมคอมพิวเตอร์ MS Powerpoint และ Photoshop เพื่อทำโปสเตอร์	หลักสูตร เกษตรศาสตร์	3,700	พ.ค.63	แผนงานการผลิต บัณฑิต
9. โครงการ แลกเปลี่ยนเรียนรู้	1. ร้อยละของ นักศึกษาทุกชั้นปีและ	1. ไม่น้อยกว่าร้อยละ 80 ของเป้าหมาย	1. แลกเปลี่ยนเรียนรู้ ความรู้และทักษะที่ นักศึกษาได้รับการ	หลักสูตร เกษตรศาสตร์	1,000	ธ.ค. 62	แผนงานการผลิต บัณฑิต

โครงการหลัก/ โครงการย่อย	ตัวชี้วัดผลสำเร็จ	ค่าเป้าหมาย	กิจกรรม	หน่วยงาน รับผิดชอบ	งบประมาณ	ระยะเวลาการ ดำเนินงาน	โครงสร้างแผน งบประมาณปี 2563
วิชาการและการฝึก ประสบการณ์วิชาชีพ	อาจารย์ที่เข้าร่วม โครงการ 2. ความพึงพอใจของ ผู้เข้าร่วมโครงการ	2. ไม่ต่ำกว่า 3.51 คะแนน	ถ่ายทอดจากท้องถิ่น หรือ หน่วยงาน ภายนอก กับอาจารย์ และนักศึกษา				
10. ประกวดจัดสวน	1. ร้อยละของ อาจารย์ที่ได้รับการ ส่งเสริมการผลิตผล งานวิจัยหรือ นวัตกรรมที่สร้าง องค์ความรู้ใหม่ที่ ตอบโจทย์ ระดับ ท้องถิ่นหรือ สร้างสรรค์หรือแก้ไข ปัญหาชุมชนท้องถิ่น 2. ระดับความพึง พอใจของนักศึกษาที่ เข้าร่วมกิจกรรมไม่ต่ำ กว่า 3.51 3. ร้อยละของ	1. ไม่น้อยกว่าร้อยละ 80 ของเป้าหมาย 2. ไม่น้อยกว่า 3.51 คะแนน	1.ประกวดจัดสวน	หลักสูตรเทคโนโลยีภูมิ ทัศน์	30,000	ธ.ค.62	แผนงานวิจัยและ นวัตกรรมเพื่อ ตอบสนองต่อการ แก้ไขปัญหาของ ชุมชนท้องถิ่น

โครงการหลัก/ โครงการย่อย	ตัวชี้วัดผลสำเร็จ	ค่าเป้าหมาย	กิจกรรม	หน่วยงาน รับผิดชอบ	งบประมาณ	ระยะเวลาการ ดำเนินงาน	โครงสร้างแผน งบประมาณปี 2563
	นักศึกษาที่เข้าร่วม โครงการร้อยละ 80						
โครงการพัฒนากิจกรรมกระบวนการเรียนรู้จากการปฏิบัติผ่านการทำงานร่วมกับชุมชน							
1. อนุรักษ์ฟื้นฟูและ เผยแพร่มรดกทาง วัฒนธรรมอาหาร มอญ	1. ระดับความพึง พอใจของผู้เข้าร่วม กิจกรรม 2. ร้อยละของ นักศึกษาที่สามารถ ผลิตปลาร้ามอญอัด ก้อนจากการฝึก ปฏิบัติในรายวิชา	1. ระดับความพึงพอใจ ไม่น้อยกว่าร้อยละ 80 2. นักศึกษาที่สามารถ ผลิตปลาร้ามอญอัดก้อน ไม่น้อยกว่า ร้อยละ 80	1. สร้างจิตสำนึกการ เรียนรู้ต่างวัฒนธรรม 2. อนุรักษ์ฟื้นฟูและ เผยแพร่มรดกทาง วัฒนธรรมด้านอาหาร มอญ 3. บูรณาการรายวิชา เทคโนโลยีอาหารหมัก และจุลชีววิทยาทาง อาหาร และบูรณา การกับงานวิจัยการอนุ รักษพัฒนาและเพิ่ม มูลค่าวัตถุดิบอาหาร 4. ผลิต เผยแพร่และ จำหน่ายปลาร้ามอญ อัดก้อนเชิงพาณิชย์	หลักสูตรวิทยาศาสตร และเทคโนโลยีการ อาหาร	15,430	ธ.ค. 62 -มี.ค. 63	แผนงานการผลิต บัณฑิต



โครงการหลัก/ โครงการย่อย	ตัวชี้วัดผลสำเร็จ	ค่าเป้าหมาย	กิจกรรม	หน่วยงาน รับผิดชอบ	งบประมาณ	ระยะเวลาการ ดำเนินงาน	โครงสร้างแผน งบประมาณปี 2563
<b>โครงการบ่มเพาะบัณฑิตเป็นผู้ประกอบการรุ่นใหม่ (Startup)</b>							
1. การประกวด ผู้ประกอบการรุ่นใหม่	1. จำนวนผู้เข้าร่วม กิจกรรม 2. คะแนนความพึง พอใจของผู้เข้าร่วม กิจกรรม	1. จำนวนผู้เข้าร่วม กิจกรรมมากกว่าร้อยละ 80 ของที่ตั้งไว้ 2. คะแนนความพึง พอใจของผู้เข้าร่วม กิจกรรมมากกว่า 3.51	1. บูรณาการการเรียน การสอนของทุก หลักสูตร 2. เพิ่มทักษะการ เรียนรู้ทางการ ประกอบอาชีพให้กับ นักศึกษา	หลักสูตรเทคโนโลยีภูมิ ทัศน์	5,000	ธ.ค. 62	แผนงานการผลิต บัณฑิต
<b>โครงการสร้างเครือข่ายในรูปแบบประชารัฐกับหน่วยงานภายในประเทศ</b>							
1. โครงการแข่งขัน ทักษะวิชาการเกษตร ระหว่างสถาบัน	1. ร้อยละของ หลักสูตรในคณะ ที่ ส่งนักศึกษาเข้าร่วม กิจกรรม 2. จำนวนเครือข่าย ความร่วมมือ	1. ร้อยละ 100 ของ หลักสูตรในคณะ 2. จำนวน 1 เครือข่าย	1. เข้าร่วมแข่งขันตอบ ปัญหาทางด้าน เกษตรศาสตร์ 2. เข้าร่วมกิจกรรม ต่างๆ เช่น แข่งกีฬา	คณะ	79,360	ก.พ.63	แผนงานการผลิต บัณฑิต
<b>รวม</b>					<b>540,360</b>		

## สาระสังเขปของโครงการภายใต้ยุทธศาสตร์ที่ 2 ตามแผนปฏิบัติการประจำปี 2563

ยุทธศาสตร์ที่ 2 การวิจัยและนวัตกรรมทางเทคโนโลยีการเกษตรเพื่อตอบสนองการแก้ไขปัญหาชุมชนท้องถิ่น

โครงการย่อย	ตัวชี้วัดผลสำเร็จ	ค่าเป้าหมาย	กิจกรรม	หน่วยงาน รับผิดชอบ	งบประมาณ	ระยะเวลาการ ดำเนินงาน	โครงสร้างแผน งบประมาณปี 2563
โครงการส่งเสริมผลงานวิจัยเชิงประยุกต์และพัฒนานวัตกรรม จนมีการจดทะเบียนจากหน่วยงานที่เกี่ยวข้อง							
1.สร้างผลงานวิจัยเชิงประยุกต์ที่มีการ จดทะเบียนจากหน่วยงานที่เกี่ยวข้อง	1. จำนวนผลงานวิจัยเชิงประยุกต์ที่มีการ จดทะเบียนจากหน่วยงานที่เกี่ยวข้อง	1. จำนวน ผลงานวิจัย 3 ผลงาน	1.สร้างผลงานวิจัยเชิงประยุกต์ที่มีการ จดทะเบียนจากหน่วยงานที่เกี่ยวข้อง อาทิ การจดสิทธิบัตร อนุสิทธิบัตร เป็นต้น	คณะ	24,000	ต.ค.62-ก.ย.63	แผนงานวิจัยและนวัตกรรมเพื่อตอบสนองต่อการแก้ไขปัญหาของชุมชนท้องถิ่น
				รวม	24,000		

## สาระสังเขปของโครงการภายใต้ยุทธศาสตร์ที่ 3 ตามแผนปฏิบัติการประจำปี 2563

**ยุทธศาสตร์ที่ 3** การพัฒนางานพันธกิจสัมพันธ์ด้านเทคโนโลยีการเกษตรและถ่ายทอด เผยแพร่โครงการอันเนื่องมาจากพระราชดำริ

โครงการหลัก/ โครงการย่อย	ตัวชี้วัดผลสำเร็จ	ค่าเป้าหมาย	กิจกรรม	หน่วยงาน รับผิดชอบ	งบประมาณ	ระยะเวลาการ ดำเนินงาน	โครงสร้างแผน งบประมาณปี 2563
<b>โครงการสร้างเครือข่ายชุมชนนักปฏิบัติเพื่อร่วมกันศึกษาแก้ไขปัญหาของชุมชน ท้องถิ่น และเสริมพลังให้ชุมชนท้องถิ่นสามารถดำรงอยู่ได้อย่างยั่งยืน</b>							
1. การบริการวิชาการ แปรรูปผลิตภัณฑ์	1. ระดับความสำเร็จของ การสร้างเครือข่ายชุมชน นักปฏิบัติเพื่อแลกเปลี่ยน เรียนรู้จากภายในหรือ ภายนอกมหาวิทยาลัย เพื่อร่วมกันศึกษาและ แก้ไขปัญหาของชุมชน ท้องถิ่นที่เป็นพื้นที่ เป้าหมายร่วมกับที่ บูรณาการภารกิจของ มหาวิทยาลัย 2. ร้อยละของ บุคคลภายนอกที่เข้าร่วม	1. ไม่น้อยกว่าร้อยละ 80 ของ เป้าหมาย 2. ไม่น้อยกว่า 3.51 คะแนน	1. ถ่ายทอดและ แลกเปลี่ยนเรียนรู้จาก ภายในสู่ชุมชน ภายนอก 2. การแปรรูป ผลิตภัณฑ์	หลักสูตร เกษตรศาสตร์	12,000	มี.ค.-พ.ค.63	แผนงานพัฒนางาน พันธกิจสัมพันธ์

โครงการหลัก/ โครงการย่อย	ตัวชี้วัดผลสำเร็จ	ค่าเป้าหมาย	กิจกรรม	หน่วยงาน รับผิดชอบ	งบประมาณ	ระยะเวลาการ ดำเนินงาน	โครงสร้างแผน งบประมาณปี 2563
	อบรม ร้อยละ 80 จากผู้ เข้าอบรมทั้งหมด						
<b>โครงการจัดนิทรรศการเฉลิมพระเกียรติ</b>							
1. โครงการเฉลิมพระ เกียรติพระบาทสมเด็จพระ เจ้าอยู่หัวภูมิพล อดุลยเดช	1. จำนวนผู้เข้าร่วมชม นิทรรศการ 2. ความพึงพอใจของ ผู้เข้าร่วมงาน	1. ไม่น้อยกว่าร้อยละ 75 2. ไม่น้อยกว่า 3.51 คะแนน	1.จัดนิทรรศการ เทิดพระเกียรติ พระบาทสมเด็จพระ เจ้าอยู่หัว	คณะ	3,000	ธ.ค. 62	แผนงานพัฒนางาน พันธกิจสัมพันธ์
2. โครงการเฉลิมพระ เกียรติสมเด็จพระราช ปิตุจฉาเจ้าฟ้าโล อลงกรณ์ กรมหลวง เพชรบุรีราชสิรินธร	1. จำนวนผู้เข้าร่วมชม นิทรรศการ 2. ความพึงพอใจของ ผู้เข้าร่วมงาน	1. ไม่น้อยกว่าร้อยละ 75 2. ไม่น้อยกว่า 3.51 คะแนน	1. จัดนิทรรศการ เทิดพระเกียรติเจ้า ฟ้าโลอลงกรณ์	คณะ	3,000	ก.พ.63	แผนงานพัฒนางาน พันธกิจสัมพันธ์
3. โครงการเฉลิมพระ เกียรติสมเด็จพระ เจ้าอยู่หัวมหาวชิรา ลงกรณ์ บดินทรเทพย วรางกูร	1. จำนวนผู้เข้าร่วมชม นิทรรศการ 2. ความพึงพอใจของ ผู้เข้าร่วมงาน	1. ไม่น้อยกว่าร้อยละ 75 2. ไม่น้อยกว่า 3.51 คะแนน	1. จัดนิทรรศการ เทิดพระเกียรติสมเด็จ พระเจ้าอยู่หัวมหา วชิราลงกรณ์ บดินทร เทพยวรางกูร	คณะ	3,000	ก.ค.63	แผนงานพัฒนางาน พันธกิจสัมพันธ์

โครงการหลัก/ โครงการย่อย	ตัวชี้วัดผลสำเร็จ	ค่าเป้าหมาย	กิจกรรม	หน่วยงาน รับผิดชอบ	งบประมาณ	ระยะเวลาการ ดำเนินงาน	โครงสร้างแผน งบประมาณปี 2563
4. โครงการเฉลิมพระ เกียรติสมเด็จพระ พระบรมราชินีนาถใน พระบาทสมเด็จพระ เจ้าอยู่หัวภูมิพลอดุลยเดช	1. จำนวนผู้เข้าร่วมชม นิทรรศการ 2. ความพึงพอใจของ ผู้เข้าร่วมงาน	1. ไม่น้อยกว่าร้อยละ 75 2. ไม่น้อยกว่า 3.51 คะแนน	1. จัดนิทรรศการ เทิดพระเกียรติสมเด็จพระ พระบรมราชินีนาถใน	คณะ	3,000	ส.ค.63	แผนงานพัฒนางาน พันธกิจสัมพันธ์
				รวม	24,000		

## สาระสังเขปของโครงการภายใต้ยุทธศาสตร์ที่ 4 ตามแผนปฏิบัติการประจำปี 2563

**ยุทธศาสตร์ที่ 4** การส่งเสริมศาสนา ศิลปวัฒนธรรม รณรงศ์ สร้างจิตสำนึกทางวัฒนธรรมและการเรียนรู้ต่างวัฒนธรรม อนุรักษ์ ฟื้นฟู และเผยแพร่มรดกทางวัฒนธรรม พัฒนาระบบการบริการจัดการศิลปวัฒนธรรมที่นำไปต่อยอดสู่เศรษฐกิจสร้างสรรค์

โครงการหลัก/ โครงการย่อย	ตัวชี้วัดผลสำเร็จ	ค่าเป้าหมาย	กิจกรรม	หน่วยงาน รับผิดชอบ	งบประมาณ	ระยะเวลาการ ดำเนินงาน	โครงสร้างแผน งบประมาณปี 2563
<b>โครงการบริหารจัดการงานส่งเสริมศาสนา ศิลปะและวัฒนธรรม</b>							
1. โครงการทำบุญวันขึ้น ปีใหม่	1. จำนวนนักศึกษาเข้าร่วมโครงการ 2. ระดับความพึงพอใจ ของผู้เข้าร่วมโครงการ	1. ไม่น้อยกว่าร้อยละ 80 ของ เป้าหมาย 2. ไม่ต่ำกว่า 3.51 คะแนน	1. ถวายภัตตาหารเช้า พระสงฆ์ และร่วมกัน ทำบุญตักบาตร	คณะ	16,500	ธ.ค.62	แผนงานการส่งเสริม ศาสนา ศิลปวัฒนธรรม รณรงศ์การสร้าง จิตสำนึก
2. โครงการบายศรีสู่ขวัญ น้องใหม่	1. จำนวนนักศึกษาเข้าร่วมโครงการ 2. ระดับความพึงพอใจ ของผู้เข้าร่วมโครงการ	1. ไม่น้อยกว่าร้อยละ 80 ของ เป้าหมาย 2. ไม่ต่ำกว่า 3.51 คะแนน	1. บายศรีสู่ขวัญ นักศึกษาใหม่ชั้นปีที่ 1	คณะ	4,000	ส.ค.63	แผนงานการส่งเสริม ศาสนา ศิลปวัฒนธรรม รณรงศ์การสร้าง จิตสำนึก
3. โครงการพิธีไหว้ครู	1. จำนวนนักศึกษาเข้าร่วมโครงการ	1. ไม่น้อยกว่าร้อยละ 80 ของ เป้าหมาย	1. จัดทำพานไหว้ครู 2. ร่วมกิจกรรมไหว้ครู	คณะ	5,600	ส.ค.63	แผนงานการส่งเสริม ศาสนา ศิลปวัฒนธรรม

โครงการหลัก/ โครงการย่อย	ตัวชี้วัดผลสำเร็จ	ค่าเป้าหมาย	กิจกรรม	หน่วยงาน รับผิดชอบ	งบประมาณ	ระยะเวลาการ ดำเนินงาน	โครงสร้างแผน งบประมาณปี 2563
	2. ระดับความพึงพอใจ ของผู้เข้าร่วมโครงการ	2. ไม่ต่ำกว่า 3.51 คะแนน					รณรงค์การสร้าง จิตสำนึก
4. โครงการสืบสาน วัฒนธรรมลอยกระทง	1. ร้อยละของนักศึกษาที่ มีส่วนร่วมในการ ประดิษฐ์กระทง 2. จำนวนรายวิชาที่ บูรณาการกับโครงการ 3. ผลการประเมินทักษะ 5 ด้านและความคิด สร้างสรรค์การทำ กิจกรรม 4. ความพึงพอใจของ ผู้เข้าร่วมโครงการ	1. ร้อยละ 100 2. 1 รายวิชา 3. ไม่ต่ำกว่าระดับดี 4. ไม่ต่ำกว่า 3.51	1. ประดิษฐ์กระทงเพื่อ ส่งเข้าประกวด	คณะ	3,000	พ.ย.62	แผนงานการส่งเสริม ศาสนา ศิลปวัฒนธรรม รณรงค์การสร้าง จิตสำนึก
5. เสริมสร้างผลงาน อนุรักษ์ ส่งเสริม สืบสาน และเผยแพร่ ศิลปวัฒนธรรมที่ได้รับ การ เผยแพร่ในระดับชาติ หรือนานาชาติ	1. ผลงานเผยแพร่ใน ระดับชาติหรือนานาชาติ	1. ผลงานเผยแพร่ อย่างน้อย 2 ผลงาน	1. สร้างผลงานอนุรักษ์ ส่งเสริม สืบสาน และ เผยแพร่ศิลปวัฒนธรรม ที่ได้รับการ เผยแพร่ใน ระดับชาติหรือ นานาชาติ	คณะ	5,000	ต.ค.62-ก.ย.63	แผนงานการส่งเสริม ศาสนา ศิลปวัฒนธรรม รณรงค์การสร้าง จิตสำนึก

โครงการหลัก/ โครงการย่อย	ตัวชี้วัดผลสำเร็จ	ค่าเป้าหมาย	กิจกรรม	หน่วยงาน รับผิดชอบ	งบประมาณ	ระยะเวลาการ ดำเนินงาน	โครงสร้างแผน งบประมาณปี 2563
6. การแพทย์ชนบท และ เสริมสร้างจิตสำนึก พัฒนาพุทธศาสนสถาน	1. จำนวนผู้เข้าร่วม กิจกรรม 2. คะแนนความพึงพอใจ ของผู้เข้าร่วมกิจกรรม	1. จำนวนผู้เข้าร่วม กิจกรรมมากกว่าร้อยละ 80 2. คะแนนความพึง พอใจมากกว่า 3.51	อนุรักษ์สืบสาน วัฒนธรรมอันดี บูรณา การทำงานด้าน ศิลปวัฒนธรรมในการ เรียนการสอนวิชาของ หลักสูตรเกษตรศาสตร์ หลักสูตรเทคโนโลยีภูมิ ทัศน์และหลักสูตรวิทยา ศาสตร์และเทคโนโลยี การอาหาร	คณะ	6,660	ก.ค.63	
7. โครงการอบรมเชิง ปฏิบัติ : เรื่องการสืบสาน ภูมิปัญญาอาหารไทย	1. ระดับความพึงพอใจ ของผู้เข้าร่วมกิจกรรม	1. ระดับความพึง พอใจไม่น้อยกว่า ร้อยละ 80	1. สร้างจิตสำนึกการ เรียนรู้ต่างวัฒนธรรม 2. อนุรักษ์ฟื้นฟูและ เผยแพร่มรดกทาง วัฒนธรรม 3. บูรณาการกับ รายวิชาจุลชีววิทยาทาง อาหารและโครงการ เตรียมฝึกประสบการณ์ วิชาชีพโครงการจุล	หลักสูตร วิทยาศาสตร์ และเทคโนโลยี การอาหาร	9,240	ม.ค.-มี.ค.63	



โครงการหลัก/ โครงการย่อย	ตัวชี้วัดผลสำเร็จ	ค่าเป้าหมาย	กิจกรรม	หน่วยงาน รับผิดชอบ	งบประมาณ	ระยะเวลาการ ดำเนินงาน	โครงสร้างแผน งบประมาณปี 2563
			ชีววิทยาทางอาหาร และบูรณาการกับ งานวิจัยการอนุรักษ์ พัฒนาและเพิ่มมูลค่า วัตถุดิบอาหาร 4. ผลิตเผยแพร่และ จำหน่ายปลาร้ามอยอด ก้อนเชิงพาณิชย์				
				รวม	50,000		

## สาระสังเขปของโครงการภายใต้ยุทธศาสตร์ที่ 5 ตามแผนปฏิบัติการประจำปี 2563

### ยุทธศาสตร์ที่ 5 การพัฒนาระบบการบริหารจัดการที่เป็นเลิศมีธรรมาภิบาล

โครงการย่อย	ตัวชี้วัดผลสำเร็จ	ค่าเป้าหมาย	กิจกรรม	หน่วยงานรับผิดชอบ	งบประมาณ	ระยะเวลาการดำเนินงาน	โครงสร้างแผนงบประมาณปี 2563
<b>โครงการพัฒนาระบบการจัดการทรัพยากรสู่ความเป็นเลิศ</b>							
1. โครงการจัดค่าตอบแทนล่วงเวลาของบุคลากร	1. ร้อยละของงบประมาณที่เบิกจ่ายเพื่อตอบแทนการทำงานล่วงเวลาของบุคลากร	มากกว่าร้อยละ 90	1. การจ่ายค่าตอบแทนการทำงานล่วงเวลาของผู้บริหารและเจ้าหน้าที่	คณะ	175,700	ต.ค.62-ก.ย.63	แผนงานการพัฒนากระบวนการบริหารจัดการ
<b>โครงการเสริมสร้างธรรมาภิบาลและเป็นมหาวิทยาลัยที่รับผิดชอบต่อสังคม มีการเบิกจ่ายให้เป็นที่ไปด้วยความโปร่งใสถูกต้องตามระเบียบ</b>							
1. โครงการสนับสนุนการบริหารสำนักงานคณะ	1. ความพึงพอใจของผู้รับบริการสำนักงานคณะ	มากกว่าร้อยละ 80	1. การสนับสนุนการเรียนการสอน 2. บริการนักศึกษาและบุคลากรคณะ	คณะ	387,600	ต.ค.62-ก.ย.63	แผนงานการพัฒนากระบวนการบริหารจัดการ

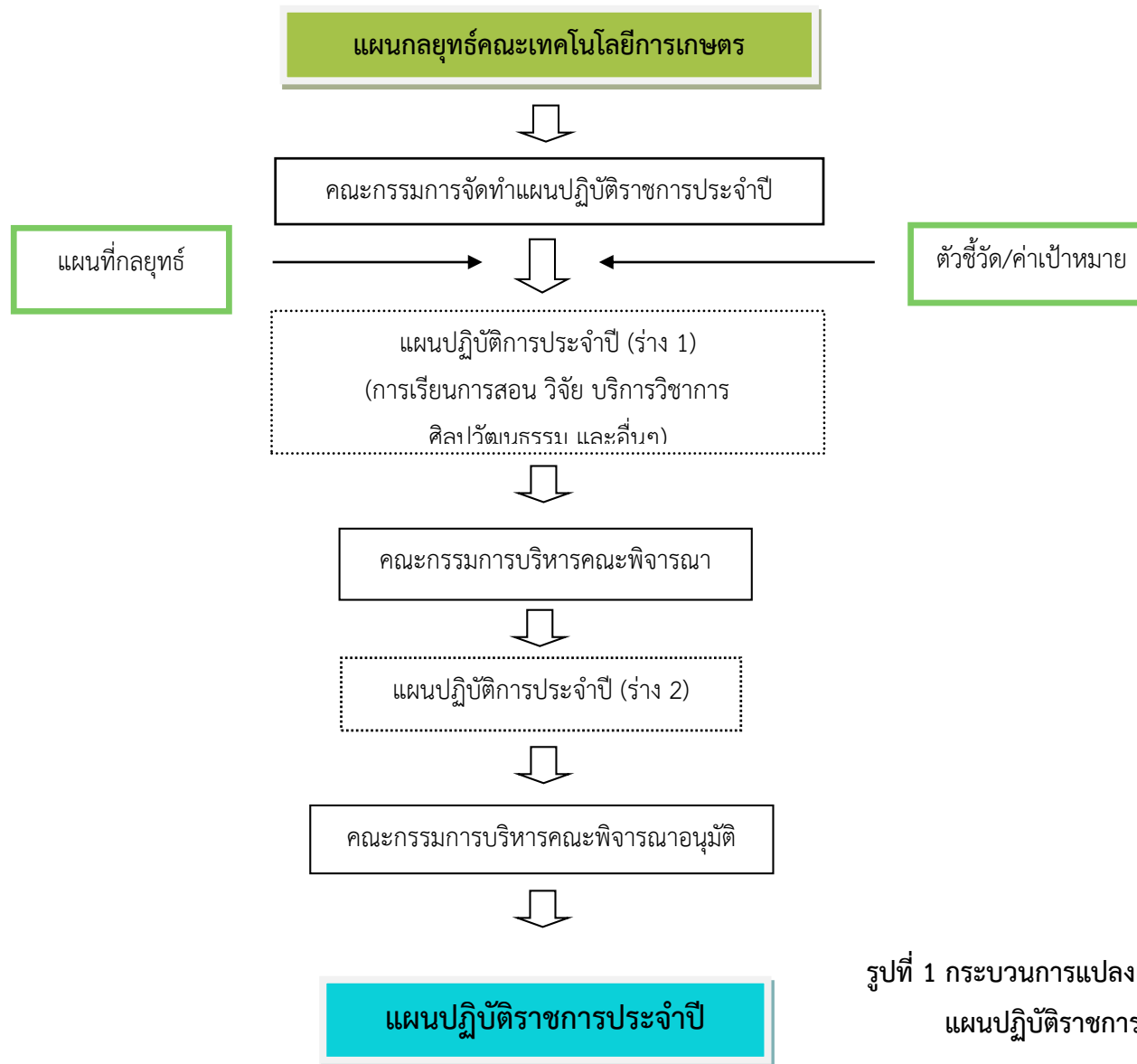
โครงการย่อย	ตัวชี้วัดผลสำเร็จ	ค่าเป้าหมาย	กิจกรรม	หน่วยงาน รับผิดชอบ	งบประมาณ	ระยะเวลาการ ดำเนินงาน	โครงสร้างแผน งบประมาณปี 2563
2. โครงการจัดบริการ สาธารณสุขปโค	1. จำนวนบุคลากรที่ ได้รับบริการ สาธารณสุขปโค	ร้อยละ 80 ของบุคลากร	1. จัดทำ สาธารณสุขปโคเพื่อ สนับสนุนการ ดำเนินงานของคณะ	คณะ	30,000	ต.ค.62-ก.ย.63	แผนงานการ พัฒนาระบบการ บริหารจัดการ
3. โครงการซ่อมแซม บำรุงรักษาครุภัณฑ์	1. จำนวนครุภัณฑ์ ห้องปฏิบัติการและ สำนักงานที่ได้รับ การซ่อมแซม	10 รายการ	1. ซ่อมแซมและ บำรุงรักษาครุภัณฑ์	คณะ	193,800	ต.ค.62-ก.ย.63	แผนงานการ พัฒนาระบบการ บริหารจัดการ
4. โครงการศึกษาดูงาน/ ไปราชการ	1. จำนวนอาจารย์ที่ พานักศึกษาไปดูงาน ในรายวิชาต่างๆ	ไม่น้อยกว่าร้อยละ 80	1. ศึกษาดูงานโรงงาน/ หน่วยงานเอกชน/ รัฐบาล	คณะ หลักสูตร	40,000	ต.ค.62-ก.ย.63	แผนงานการ พัฒนาระบบการ บริหารจัดการ
5. โครงการแสดงความ ยินดีบัณฑิต	1. ร้อยละของ บัณฑิตที่เข้าร่วม กิจกรรม	1. ไม่น้อยกว่าร้อยละ 80	1. จัดชมแสดงความ ยินดีบัณฑิต 2. มอบของที่ระลึกแก่ บัณฑิตใหม่	คณะ	12,000	ส.ค.63	แผนงานการ พัฒนาระบบการ บริหารจัดการ

โครงการย่อย	ตัวชี้วัดผลสำเร็จ	ค่าเป้าหมาย	กิจกรรม	หน่วยงาน รับผิดชอบ	งบประมาณ	ระยะเวลาการ ดำเนินงาน	โครงสร้างแผน งบประมาณปี 2563
6. โครงการทบทวนแผนกลยุทธ์และจัดทำแผนปฏิบัติราชการปี 2564	1. จำนวนผู้เข้าร่วมโครงการ 2. ร่างแผนปฏิบัติราชการประจำปี 2564 3. ความพึงพอใจต่อโครงการ	1. ไม่น้อยกว่าร้อยละ 80 ของเป้าหมาย (35 คน) 2. 1 แผน 3. ไม่น้อยกว่าร้อยละ 75	1. ทบทวนแผนกลยุทธ์ 2. จัดทำร่างแผนปฏิบัติราชการประจำปี 2564	คณะ หลักสูตร	6,000	ต.ค.62-ก.ย.63	แผนงานการพัฒนาระบบการบริหารจัดการ
<b>โครงการพัฒนาองค์กรแห่งการเรียนรู้โดยสร้างชุมชนอุดมปัญญา</b>							
1. โครงการจัดการความรู้เพื่อพัฒนางาน	1. แนวปฏิบัติที่ดีด้านการจัดการเรียนรู้เชิงผลิตภาพและงานวิจัย	1. 2 แนวปฏิบัติ	1. จัดกิจกรรมแลกเปลี่ยนเรียนรู้ด้านการเรียนรู้เชิงผลิตภาพและงานวิจัยโดยการค้นหาความรู้ในตัวบุคคล 2. สร้างแนวปฏิบัติที่ดี	คณะ	2,000	ก.ค.63	แผนงานวิจัยและนวัตกรรมเพื่อตอบสนองต่อการแก้ไขปัญหาของชุมชนท้องถิ่น
<b>โครงการจัดการมาตรฐานการศึกษาและพัฒนาคุณภาพการศึกษาเพื่อสู่ความเป็นเลิศ</b>							
1. โครงการประกันคุณภาพการศึกษา	1. ร้อยละของหลักสูตรที่มีความรู้ความเข้าใจในการทำ	ร้อยละ 100	1. จัดทำรายงานผลการประเมินตนเอง	คณะ หลักสูตร	78,200	ต.ค.62-ก.ย.63	แผนงานการพัฒนาระบบการบริหารจัดการ

โครงการย่อย	ตัวชี้วัดผลสำเร็จ	ค่าเป้าหมาย	กิจกรรม	หน่วยงาน รับผิดชอบ	งบประมาณ	ระยะเวลาการ ดำเนินงาน	โครงสร้างแผน งบประมาณปี 2563
	ประกันคุณภาพ การศึกษา		2. รับการตรวจ ประกันคุณภาพ การศึกษา				
<b>โครงการสื่อสารองค์กรและการสื่อสารการตลาดแบบบูรณาการ</b>							
1. โครงการ ประชาสัมพันธ์การรับ สมัครนักศึกษา	1. จำนวน สถานศึกษาที่ออก ประชาสัมพันธ์แนะ แนว	1. ไม่น้อยกว่า 10 แห่ง	1. ออกประชาสัมพันธ์ และรับสมัครนักศึกษา	คณะ หลักสูตร	17,640	ต.ค.62-ก.ย.63	แผนงานการ พัฒนาระบบการ บริหารจัดการ
<b>โครงการจัดประชุมเพื่อพัฒนาระบบบริหารจัดการโดยมีส่วนร่วมของทุกภาคส่วน</b>							
1. โครงการประชุม คณะกรรมการประจำส่วน ราชการ	1. ความพึงพอใจ ผู้เข้าร่วมโครงการ 2. จำนวนครั้งของ การประชุม	1. ไม่น้อยกว่า 3.51 คะแนน 2. อย่างน้อย 1 ครั้ง	1. ประชุม คณะกรรมการประจำ ส่วนราชการ	คณะ	12,000	ต.ค.62-ก.ย.63	แผนงานการ พัฒนาระบบการ บริหารจัดการ
					<b>รวม</b>	<b>951,440</b>	
				<b>รวมทั้งสิ้น</b>	<b>1,593,300</b>		

## ภาคผนวก

## ภาคผนวก ก



รูปที่ 1 กระบวนการแปลงแผนกลยุทธ์สู่  
แผนปฏิบัติราชการประจำปี



## ภาคผนวก ข

**การวิเคราะห์สภาพแวดล้อม (SWOT Analysis) ประจำปีงบประมาณ 2563**  
**คณะเทคโนโลยีการเกษตร มหาวิทยาลัยราชภัฏวไลยอลงกรณ์ ในพระบรมราชูปถัมภ์**

	จุดแข็ง (Strength)	จุดอ่อน (Weakness)
ผู้มีส่วนได้ส่วนเสีย	S1 บัณฑิตได้รับการยอมรับว่ามีความขยันขันแข็ง อดทน สู้งาน	W1 บัณฑิตมีความรู้ความสามารถในเชิงวิชาการและด้านภาษาต่างประเทศในระดับปานกลางและน้อยตามทัศนคติของบุคคลภายนอก
		W2. นักศึกษาใหม่และนักศึกษาปัจจุบันมีจำนวนน้อยและมีพื้นฐานความรู้ค่อนข้างน้อย
กระบวนการภายใน	S1. มีการเรียนการสอนที่เน้นผู้เรียนเป็นสำคัญ เช่น หลักสูตรกำหนดให้ทำปัญหาพิเศษ ฝึกปฏิบัติการ ฝึกประสบการณ์วิชาชีพ สหกิจศึกษา การเชิญวิทยากรพิเศษ เพื่อเพิ่มความเข้มแข็งทางวิชาการ	W1. ขาดปัจจัยที่เอื้อต่อการสนับสนุนการเรียนการสอนและงานวิจัย เช่น ครุภัณฑ์วิทยาศาสตร์ ห้องปฏิบัติการเฉพาะศาสตร์
	S2. การบริหารจัดการยึดหลักธรรมาภิบาล	W2 ข้อตกลงความร่วมมือกับหน่วยงานภายในและภายนอกมหาวิทยาลัยทั้งระดับชาติและนานาชาติมีน้อย รวมถึงความสัมพันธ์และกิจกรรมกับศิษย์เก่า
	S3. มีการบูรณาการจัดการเรียนการสอนกับการวิจัยและบริการวิชาการสู่ชุมชน	W3. คณะไม่มีส่วนร่วมในการออกระเบียบต่างๆ ที่เกี่ยวข้องกับการดำเนินงานของคณะทำให้เกิดความไม่ชัดเจนในการปฏิบัติงาน

	จุดแข็ง (Strength)	จุดอ่อน (Weakness)
บุคลากรและความรู้	S1. อาจารย์มีคุณวุฒิ ตำแหน่งทางวิชาการ และความรู้ความสามารถด้านการวิชาการและการวิจัยเป็นอย่างดี	W1 อาจารย์และบุคลากรสายสนับสนุนขาดการพัฒนาอย่างต่อเนื่องและสม่ำเสมอในการมุ่งสู่ความเป็นเลิศด้านวิชาการ/การวิจัย และบริการ ตามลำดับ
		W2. การพัฒนาหลักสูตรใหม่ทำได้ยากเนื่องจากจำนวนอาจารย์ประจำไม่เพียงพอในการเป็นกรรมการประจำหลักสูตร และไม่มีการตั้งอัตราข้าราชการทดแทนอัตราที่เกษียณไป
การเงิน		W1. การสนับสนุนงบประมาณการดำเนินงานและทรัพยากรจากมหาวิทยาลัยมีแนวโน้มลดลงอย่างต่อเนื่องและไม่เพียงพอที่จะพัฒนางานใหม่
		W2. ขณะยังไม่สามารถหารายได้จากการบริการของหน่วยงานภายในคณะได้อย่างเป็นรูปธรรมและเพียงพอ

**การวิเคราะห์สภาพแวดล้อม (SWOT Analysis) ประจำปีงบประมาณ 2563**  
**คณะเทคโนโลยีการเกษตร มหาวิทยาลัยราชภัฏวไลยอลงกรณ์ ในพระบรมราชูปถัมภ์**

	โอกาส (Opportunities)	ภัยคุกคาม (Threats)
ผู้มีส่วนได้ส่วนเสีย	O1. คู่แข่งทางการศึกษาเป็นแรงกระตุ้นให้เกิดการพัฒนา O2. สถานที่ตั้งเหมาะสม แวดล้อมด้วยแหล่ง เกษตรกรรม และอุตสาหกรรม O3. นโยบายรัฐสนับสนุนการประกอบอาชีพทางการ เกษตร	T1. สถาบันอุดมศึกษา/สถาบันเฉพาะทางของภาคเอกชนมี การจัดการเรียนการสอนในหลักสูตรที่เหมือนหรือคล้ายคลึงกัน T2. เจตคติต่ออาชีพการเกษตรเป็นภาพลบ
กระบวนการภายใน	O1. มีการทำความร่วมมือกับสถานประกอบการและ หน่วยงานราชการ O2. เป็นแหล่งให้บริการวิชาการและวิชาชีพให้กับชุมชน	T1. การก้าวไม่ทันกับการเปลี่ยนแปลงนโยบายรัฐบาล เช่น เศรษฐกิจ 4.0 และการศึกษา 4.0 T2. การแก้ปัญหาภาครัฐต่ออาชีพเกษตรยังไม่ประสบ ความสำเร็จ
บุคลากรและความรู้	O1. มีโอกาสในการพัฒนาศักยภาพของอาจารย์และ บุคลากรให้สูงขึ้นในระดับนานาชาติจากการเปิดประชาคม อาเซียน	
การเงิน	O1 การได้รับการจัดสรรงบประมาณตามนโยบายของ รัฐบาล	