



มหาวิทยาลัยราชภัฏวไลยอลงกรณ์
ในพระบรมราชูปถัมภ์

Valaya Alongkorn Rajabhat University
under the Royal Patronage

แผนปฏิบัติการ

กองพัฒนานักศึกษา

ประจำปีงบประมาณ

พ.ศ. 2563



คำนำ

กองพัฒนานักศึกษา เป็นหน่วยงานที่บริการนักศึกษาครอบคลุมพันธกิจหลายด้าน ได้แก่ การส่งเสริมสนับสนุนให้นักศึกษาเรียนรู้ได้อย่างมีความสุขจนสำเร็จ การศึกษาไปเป็นบัณฑิตที่มีคุณภาพ ปลูกฝังอัตลักษณ์ เอกลักษณ์ของมหาวิทยาลัย พัฒนาทักษะการเรียนรู้ที่จำเป็นในศตวรรษที่ 21 สร้างความสัมพันธ์อันดีระหว่าง นักศึกษา ศิษย์เก่าและศิษย์ปัจจุบัน ตลอดจนส่งเสริมความภาคภูมิใจในศิลปะและวัฒนธรรมของชาติ ซึ่งสิ่งเหล่านี้จะสนับสนุนในการสร้างชื่อเสียงให้แก่มหาวิทยาลัยต่อไป

แผนปฏิบัติการกองพัฒนานักศึกษา ประจำปีงบประมาณ พ.ศ. 2563 นี้ จัดทำขึ้นเพื่อเป็นเครื่องมือในการดำเนินโครงการของกองพัฒนานักศึกษาให้ดำเนินไปอย่างมีประสิทธิภาพสอดคล้องกับแผนปฏิบัติการของมหาวิทยาลัยราชภัฏวไลยอลงกรณ์ ในพระบรมราชูปถัมภ์ อย่างมีเป้าหมายและมีทิศทาง แผนปฏิบัติการนี้เป็นแผน ระยะสั้น 1 ปี ที่ถ่ายทอดแผนกลยุทธ์ของมหาวิทยาลัยลงสู่การปฏิบัติจริง ประกอบด้วยโครงการ กิจกรรม เป้าหมาย ตัวบ่งชี้ความสำเร็จของโครงการหรือกิจกรรม รวมทั้ง ระบุผู้รับผิดชอบหลัก หรือหัวหน้าโครงการ งบประมาณในการดำเนินการ รายละเอียดงบประมาณ ตลอดจนจำแนกประเภทงบประมาณในหมวดต่าง ๆ และแผนการ ดำเนินโครงการตามไทม์มาสอย่างชัดเจน ซึ่งสามารถนำไปเป็นเครื่องมือในการกำกับติดตามการดำเนินงานให้บรรลุวัตถุประสงค์ของแผนปฏิบัติการ

มกราคม 2563

สารบัญ

หน้า

ส่วนที่ 1 ข้อมูลทั่วไป

ความเป็นมา	1
ปรัชญา วิสัยทัศน์ พันธกิจ ค่านิยมองค์กร	2
Objectives and Key Results (OKR) กองพัฒนานักศึกษา	3
โครงสร้างงานกองพัฒนานักศึกษา	4
บุคลากรกองพัฒนานักศึกษา	5
เป้าประสงค์ ตัวชี้วัด ค่าเป้าหมายตามแผนปฏิบัติการมหาวิทยาลัย ปีงบประมาณ พ.ศ. 2563	6
ความเชื่อมโยง ความสอดคล้องกับนโยบายสภามหาวิทยาลัยราชภัฏวไลยอลงกรณ์ และแผนปฏิบัติการมหาวิทยาลัยราชภัฏวไลยอลงกรณ์	7
แผนปฏิบัติการงานศิลปวัฒนธรรม	8

ส่วนที่ 2 โครงการ กิจกรรม

โครงการกองพัฒนานักศึกษาภายใต้แผนปฏิบัติการมหาวิทยาลัยราชภัฏวไลยอลงกรณ์ ในพระบรมราชูปถัมภ์ ประจำปีงบประมาณ พ.ศ. 2563

แผนงานที่ 1 การผลิตบัณฑิตโดยกระบวนการเรียนรู้เชิงผลิตภาพ (Productive Learning)

โครงการบริหารจัดการงานวิชาการเพื่อจัดการเรียนรู้เชิงผลิตภาพ (Productive Learning)	10
โครงการพัฒนาทักษะของนักศึกษาที่จำเป็นต่อการดำเนินชีวิตในศตวรรษที่ 21	11
โครงการพัฒนากิจกรรมกระบวนการเรียนรู้จากการปฏิบัติผ่านการทำงานร่วมกับชุมชน	39

แผนงานที่ 4 พัฒนาระบบการบริหารจัดการศิลปวัฒนธรรมที่นำไปต่อยอดสู่เศรษฐกิจสร้างสรรค์

โครงการบริหารจัดการส่งเสริมศาสนา ศิลปวัฒนธรรม และภูมิปัญญาท้องถิ่น	40
--	----

โครงการสร้างเครือข่าย จัดกิจกรรมด้านวัฒนธรรมและภูมิปัญญาท้องถิ่น	44
--	----

โครงการบริหารจัดการศิลปวัฒนธรรม ต่อยอดสู่เศรษฐกิจสร้างสรรค์	46
---	----

แผนงานที่ 5 การพัฒนาระบบการบริหารจัดการ

โครงการพัฒนาประสิทธิภาพการบริหารสำนักงาน	47
--	----

โครงการจัดประชุมเพื่อพัฒนาระบบบริหารจัดการโดยมีส่วนร่วมของทุกภาคส่วน	50
--	----

ส่วนที่ 3 งบประมาณ แผนการใช้จ่ายงบประมาณ

สรุปงบประมาณที่ได้รับจัดสรรประจำปีงบประมาณ พ.ศ. 2563	53
--	----

สรุปแผนการใช้จ่ายงบประมาณจำแนกตามแผนงาน	53
---	----

สรุปงบประมาณจำแนกตามโครงการ	54
-----------------------------	----

สรุปงบประมาณจำแนกตามแผนงาน โครงการ กิจกรรม	55
--	----

แผนการใช้จ่ายงบประมาณ	61
-----------------------	----

ภาคผนวก

ส่วนที่ 1 ข้อมูลทั่วไป

ความเป็นมา

กองพัฒนานักศึกษา เดิมมีฐานะเป็นฝ่ายกิจการนักศึกษา ของวิทยาลัยครูเพชรบุรีวิทยาลงกรณ์ ในพระบรมราชูปถัมภ์ ต่อมาได้มีประกาศพระราชบัญญัติวิทยาลัยครู พ.ศ. 2518 ฝ่ายกิจการนักศึกษาจึงได้ยกฐานะ เป็นสำนักกิจการนักศึกษา โดยมีรองอธิการบดีฝ่ายกิจการนักศึกษาเป็นผู้กำกับดูแล

14 กุมภาพันธ์ 2535 พระบาทสมเด็จพระเจ้าอยู่หัวภูมิพลอดุลยเดชฯ ทรงพระกรุณาโปรดเกล้าฯ พระราชทานนามสถาบันราชภัฏ แก่วิทยาลัยครูทั่วประเทศ เป็นเหตุให้เปลี่ยนชื่อเป็นสถาบันราชภัฏเพชรบุรีวิทยาลงกรณ์ ในพระบรมราชูปถัมภ์ กองพัฒนานักศึกษาก็ยังมีฐานะเป็นสำนักกิจการนักศึกษา

จนกระทั่งพระราชบัญญัติมหาวิทยาลัยราชภัฏ พ.ศ. 2547 มีผลบังคับใช้ โดยมหาวิทยาลัยได้มีประกาศเรื่อง การแบ่งส่วนราชการภายในมหาวิทยาลัย สำนักกิจการนักศึกษา ได้ถูกปรับฐานะเป็น “กองพัฒนานักศึกษา” เป็นส่วนราชการในสังกัดสำนักงานอธิการบดี มีผู้ช่วยอธิการบดีเป็นผู้กำกับดูแล จนถึงปัจจุบัน โดยในปี พ.ศ. 2560 ได้ผนวกรวมของสำนักศิลปวัฒนธรรมมาเป็นส่วนหนึ่งของกองพัฒนานักศึกษาอีกด้วย

ปัจจุบัน กองพัฒนานักศึกษา ตั้งอยู่ที่อาคารกองพัฒนานักศึกษา มหาวิทยาลัยราชภัฏวไลยอลงกรณ์ ในพระบรมราชูปถัมภ์ ตำบลคลองหนึ่ง อำเภอคลองหลวง จังหวัดปทุมธานี 13180 หมายเลขโทรศัพท์ 0 2529 0674-7 ต่อ 128, 239 หมายเลขโทรศัพท์ภายนอกและโทรสาร 0 2909 1428 ประกอบไปด้วย 4 หน่วยงาน คือ

1. งานบริหารงานทั่วไป มีหน้าที่ในด้านการบริหารงานทั่วไป งานธุรการ จัดทำแผนปฏิบัติงาน เบิกจ่ายงบประมาณและติดตามการใช้งบประมาณ งานพัสดุ การรวบรวมและสรุปผลการจัดกิจกรรมนักศึกษา การเช็คระบบเข้าร่วมกิจกรรมนักศึกษาและฐานข้อมูลกิจกรรมนักศึกษา และงานประกันคุณภาพ
2. งานกิจกรรมนักศึกษาและศิษย์เก่าสัมพันธ์ มีหน้าที่ในด้านการส่งเสริม สนับสนุน พัฒนาการจัดกิจกรรมนักศึกษา สนับสนุนการจัดกิจกรรมขององค์กรนักศึกษาและชมรม งานแนะแนวและให้คำปรึกษา ทูตการศึกษา
3. งานบริการและสวัสดิการนักศึกษา มีหน้าที่ในด้านการให้บริการและการจัดสวัสดิการแก่นักศึกษา และงานบริการนักศึกษา ได้แก่ งานประกันอุบัติเหตุนักศึกษา งานทุนเงินให้กู้ยืมเพื่อการศึกษา (กยศ., กรอ.) งานประกันอุบัติเหตุนักศึกษา, งานเรียนศึกษาวิชาทหาร, งานผ่อนผันการตรวจเลือกทหารกองประจำการ, งานบริการพัสดุ และไปรษณีย์ งานประสานงานหอพัก
4. งานศิลปวัฒนธรรม มีหน้าที่ในการส่งเสริมการจัดการเรียนรู้ด้านศิลปวัฒนธรรม และภูมิปัญญาท้องถิ่น ด้วยการจัดกิจกรรมส่งเสริมสืบสานประเพณี รวมถึงกิจกรรมหารายได้

ปรัชญา (Philosophy) :

คุณภาพนักศึกษา คือหน้าที่ของเรา

วิสัยทัศน์ (Vision) :

ส่งเสริมสนับสนุนให้นักศึกษาเรียนรู้อย่างมีความสุข เสริมสร้างทักษะในศตวรรษที่ 21 เอกลักษณ์ อัตลักษณ์ของมหาวิทยาลัย และความภูมิใจในความเป็นไทย
เพื่อให้นักศึกษาสำเร็จออกไปเป็นบัณฑิตที่มีคุณภาพ

พันธกิจ (Mission) :

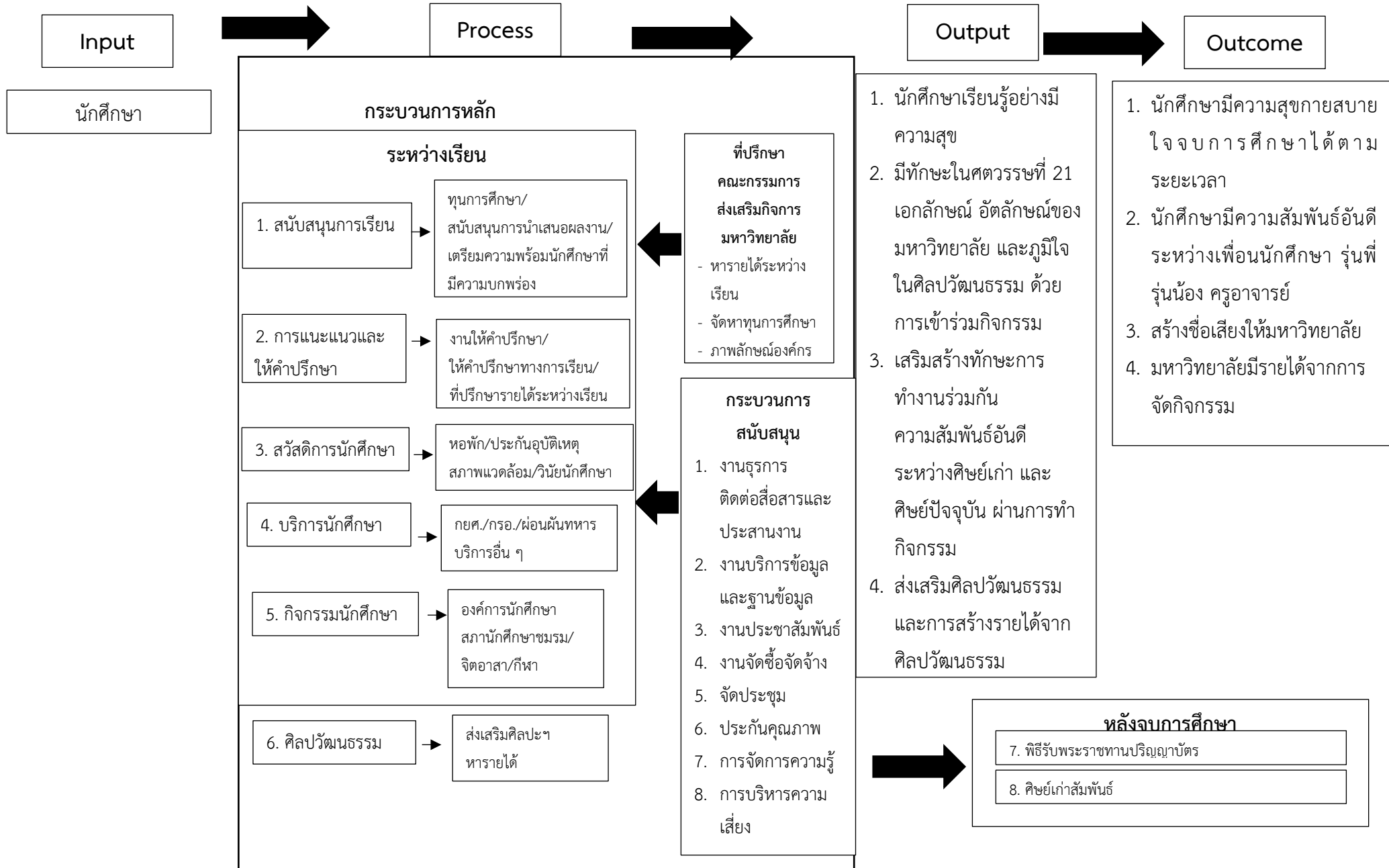
1. ส่งเสริมและสนับสนุนให้นักศึกษาเรียนรู้อย่างมีความสุข เพื่อให้นักศึกษาสำเร็จการศึกษาเป็นบัณฑิตที่มีคุณภาพ
2. เสริมสร้างทักษะในศตวรรษที่ 21 รวมถึงเอกลักษณ์และอัตลักษณ์ของมหาวิทยาลัยด้วยกิจกรรม
3. สร้างความสัมพันธ์อันดีระหว่างนักศึกษา ศิษย์เก่าและศิษย์ปัจจุบัน
4. ส่งเสริมศิลปวัฒนธรรมและสร้างรายได้จากงานศิลปวัฒนธรรม
5. ส่งเสริม สนับสนุนนักศึกษาหรือศิษย์เก่าที่ได้รับการยกย่องในระดับชาติหรือนานาชาติ

ค่านิยมองค์กร

Triple A

- A – Activeness: ทำงานเชิงรุก ริเริ่มสร้างสรรค์
- A – Adaptive: ปรับตัวได้ดี พร้อมนำความเปลี่ยนแปลง
- A – Acceptance and Friendliness: เป็นที่ยอมรับและเป็นกัลยาณมิตร

Objectives and Key Results (OKR) กองพัฒนานักศึกษา



Input

นักศึกษา

Process

Output

Outcome

กระบวนการหลัก

ระหว่างเรียน

1. สนับสนุนการเรียนรู้

ทุนการศึกษา/
สนับสนุนการนำเสนอผลงาน/
เตรียมความพร้อมนักศึกษาที่
มีความบกพร่อง

2. การแนะแนวและ
ให้คำปรึกษา

งานให้คำปรึกษา/
ให้คำปรึกษาทางการเรียน/
ที่ปรึกษารายได้ระหว่างเรียน

3. สวัสดิการนักศึกษา

หอพัก/ประกันอุบัติเหตุ
สภาพแวดล้อม/วินัยนักศึกษา

4. บริการนักศึกษา

กยศ./กรอ./ผ่อนผันทหาร
บริการอื่น ๆ

5. กิจกรรมนักศึกษา

องค์การนักศึกษา
สภานักศึกษาชมรม/
จิตอาสา/กีฬา

6. ศิลปวัฒนธรรม

ส่งเสริมศิลปะฯ
หารายได้

ที่ปรึกษา

คณะกรรมการ

ส่งเสริมกิจการ

มหาวิทยาลัย

- ทหารายได้ระหว่างเรียน
- จัดหาทุนการศึกษา
- ภาพลักษณ์องค์กร

กระบวนการ

สนับสนุน

1. งานธุรการ
2. ติดต่อสื่อสารและประสานงาน
3. งานบริการข้อมูลและฐานข้อมูล
4. งานประชาสัมพันธ์
5. งานจัดซื้อจัดจ้าง
6. จัดประชุม
7. ประกันคุณภาพ
8. การจัดการความรู้
9. การบริหารความเสี่ยง

1. นักศึกษาเรียนรู้ได้อย่างมีความสุข
2. มีทักษะในศตวรรษที่ 21 เอกลักษณ์ อัตลักษณ์ของมหาวิทยาลัย และภูมิใจในศิลปวัฒนธรรม ด้วยการเข้าร่วมกิจกรรม
3. เสริมสร้างทักษะการทำงานร่วมกัน ความสัมพันธ์อันดีระหว่างศิษย์เก่า และศิษย์ปัจจุบัน ผ่านการทำกิจกรรม
4. ส่งเสริมศิลปวัฒนธรรม และการสร้างรายได้จากศิลปวัฒนธรรม

1. นักศึกษามีความสุขกายสบายใจ จบการศึกษาได้ตามระยะเวลา
2. นักศึกษามีความสัมพันธ์อันดีระหว่างเพื่อนนักศึกษา รุ่นพี่ รุ่นน้อง ครูอาจารย์
3. สร้างชื่อเสียงให้มหาวิทยาลัย
4. มหาวิทยาลัยมีรายได้จากการจัดกิจกรรม

หลังจบการศึกษา

7. พิธีรับพระราชทานปริญญาบัตร
8. ศิษย์เก่าสัมพันธ์

โครงสร้างงานกองพัฒนานักศึกษา

กองพัฒนานักศึกษา

งานบริหารทั่วไป

- งานอำนวยความสะดวก
- งานธุรการ
- งานบุคลากร
- งานแผนและงบประมาณ
- งานพัสดุ
- งานประกันคุณภาพ
- งานพัฒนาเว็บไซต์
- งานอาคารและภูมิทัศน์
- งานควบคุมภายใน
- งานบริหารความเสี่ยง
- งานจัดการความรู้

งานกิจการนักศึกษา และศิษย์เก่าสัมพันธ์

- งานให้คำปรึกษาด้านวิชาการและการใช้ชีวิต
- งานให้บริการข้อมูลแหล่งทุนการศึกษา
- งานจัดหางาน
- งานเตรียมความพร้อมเพื่อการทำงานเมื่อสำเร็จการศึกษา
- งานบริการนักศึกษาที่มีความบกพร่อง
- งานสรรหาผู้สนับสนุนกิจกรรมนักศึกษา
- งานจัดกิจกรรม/โครงการ
- งานทรานสคริปกิจกรรม
- งานพิธีพระราชทานปริญญาบัตร
- งานออกหนังสือรับรองความประพฤตินักศึกษา
- งานจัดหาทุนการศึกษา
- งานเครือข่ายนักศึกษา
- งานจิตอาสา
- งานศิษย์เก่าสัมพันธ์

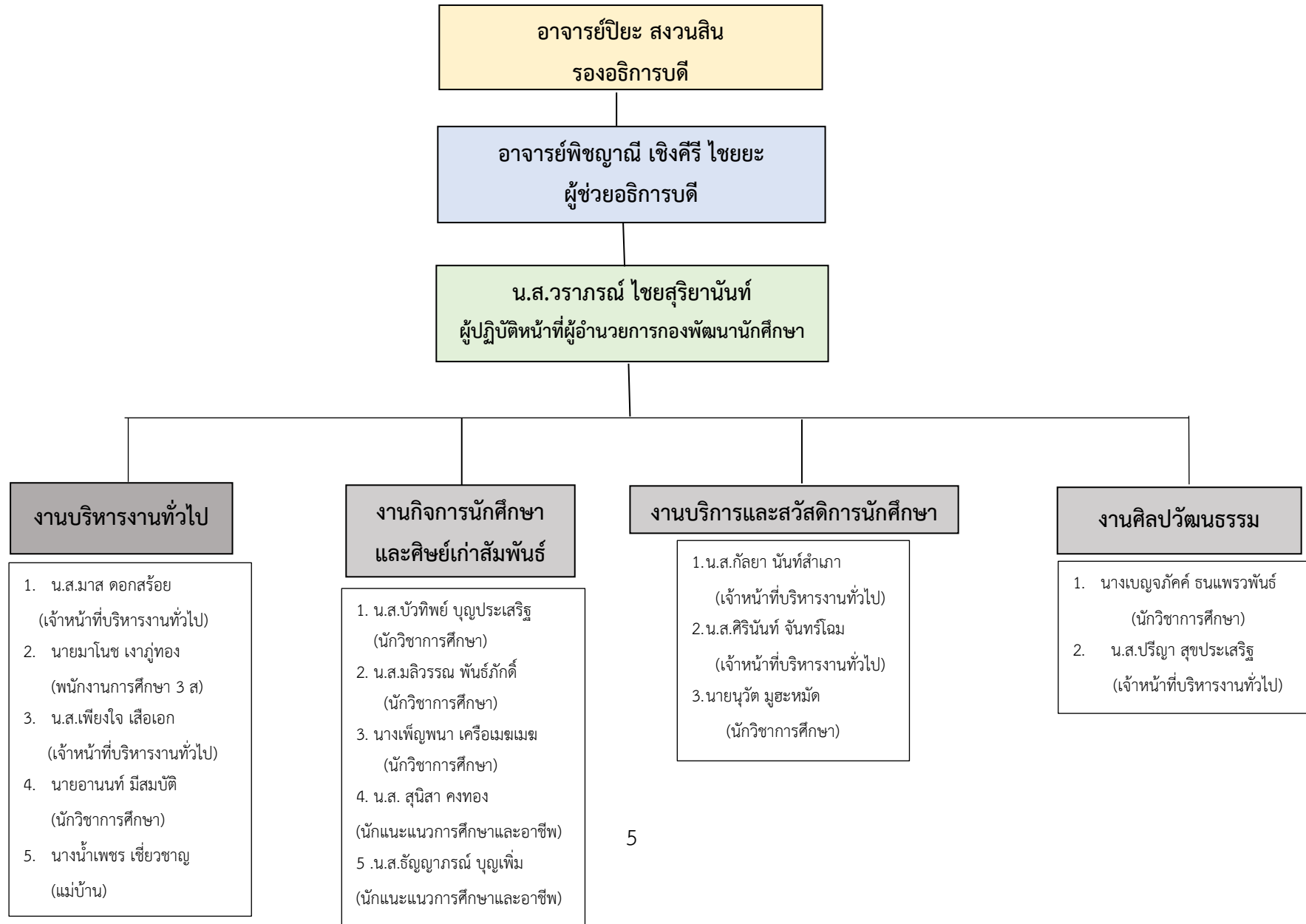
งานบริการและสวัสดิการ นักศึกษา

- งานทุนกู้ยืมเพื่อการศึกษา
- งานประสานงานหอพักนักศึกษา
- งานประกันอุบัติเหตุนักศึกษา
- งานบริการพัสดุและไปรษณีย์
- งานนักศึกษาวิชาทหาร
- งานผ่อนผันการเกณฑ์ทหาร
- งานบริการยืม-คืน เครื่องหมาย

งานศิลปวัฒนธรรม

- งานส่งเสริมและจัดการเรียนรู้ด้านศิลปวัฒนธรรม
- งานเผยแพร่ศิลปวัฒนธรรมและภูมิปัญญาท้องถิ่น
- งานสร้างเครือข่ายด้านศิลปวัฒนธรรม
- งานกิจกรรมวันสำคัญของไทย
- งานพัฒนาแห่งเรียนรู้ด้านศิลปวัฒนธรรม
- งานสร้างสรรค์ผลงานด้านศิลปวัฒนธรรม
- งานส่งเสริมสืบสานประเพณี
- งานบริการยืม-คืนอุปกรณ์ด้านศิลปวัฒนธรรม
- งานบริการชุมชนด้านศิลปวัฒนธรรม
- งานกิจกรรมจัดหารายได้

บุคลากรกองพัฒนานักศึกษา



เป้าประสงค์ ตัวชี้วัด ค่าเป้าหมายตามแผนปฏิบัติการมหาวิทยาลัย ปีงบประมาณ พ.ศ. 2563

เป้าประสงค์	ตัวชี้วัดความสำเร็จ	ค่าเป้าหมาย 2563	ผู้รับผิดชอบ
บัณฑิตมีคุณภาพมาตรฐาน มีทักษะในการคิดวิเคราะห์ และการเรียนรู้ตลอดชีวิต มีศักยภาพสอดคล้องกับการพัฒนาประเทศ	1. ผลงานที่ได้รับรางวัลหรือการเผยแพร่ในระดับชาติหรือนานาชาติ 2. ผลงานที่ได้รับการอ้างอิงหรือใช้ประโยชน์เชิงพาณิชย์ 3. ผลงานวิจัยหรือผลงานวิชาการที่ได้รับการเผยแพร่ระดับชาติ หรือนานาชาติ 4. จำนวนนักศึกษา หรือศิษย์เก่าที่ได้รับการยกย่อง ระดับชาติ/นานาชาติ 5. ร้อยละของผู้สำเร็จการศึกษาทุกระดับที่มีผลงานเชิงประจักษ์ที่ได้รับการตีพิมพ์เผยแพร่	45 ผลงาน 26 ผลงาน 300 ผลงาน 8 คน ร้อยละ 40	งานกิจการนักศึกษาและศิษย์เก่าสัมพันธ์ งานบริการและสวัสดิการนักศึกษา งานศิลปวัฒนธรรม งานบริหารทั่วไป
บัณฑิตและผู้มีส่วนได้ส่วนเสียมีคุณธรรม ศีลธรรม จริยธรรม จิตสำนึกที่ต่อสังคมโดยรวมรักษามรดกทางวัฒนธรรมและเข้าใจในสังคมพหุวัฒนธรรม	1. จำนวนผลงานอนุรักษ์ ส่งเสริม สืบสานและเผยแพร่ศิลปวัฒนธรรมที่ได้รับการเผยแพร่ในระดับชาติหรือนานาชาติ 2. จำนวนเงินรายได้ที่เกิดจากการบริหารจัดการศิลปวัฒนธรรมที่นำไปต่อยอดสู่เศรษฐกิจสร้างสรรค์	15 ผลงาน 10 ล้านบาท	งานศิลปวัฒนธรรม
มหาวิทยาลัยมีคุณภาพ มาตรฐาน โปร่งใส และธรรมาภิบาลตอบสนองต่อความต้องการประเทศ และเป็นที่ยอมรับต่อประชาชน	1. ร้อยละการเบิกจ่ายของงบประมาณตามแผนที่กำหนด 2. ร้อยละของการเบิกจ่ายงบประมาณตามแผนการจัดประชุม	ร้อยละ 90 ร้อยละ 100	งานบริหารทั่วไป

ความเชื่อมโยง ความสอดคล้องกับนโยบายสภามหาวิทยาลัยราชภัฏวไลยอลงกรณ์ และแผนปฏิบัติการมหาวิทยาลัยราชภัฏวไลยอลงกรณ์

นโยบายสภามหาวิทยาลัยราชภัฏวไลยอลงกรณ์ ปี พ.ศ. 2562-2564	แผนปฏิบัติการมหาวิทยาลัยราชภัฏวไลยอลงกรณ์ ปี งบประมาณ พ.ศ.2563	แผนปฏิบัติการกองพัฒนานักศึกษา ปีงบประมาณ พ.ศ.2563
นโยบายข้อ 1 เร่งสร้างผลงานการพัฒนาท้องถิ่นในเชิงประจักษ์	ยุทธศาสตร์ที่ 1 การผลิตบัณฑิตโดยกระบวนการเรียนรู้เชิงผลิตภาพ (Productive Learning) สร้างเครือข่ายความร่วมมือตาม รูปแบบประชารัฐเพื่อพัฒนาท้องถิ่น โดยยึดหลักปรัชญา เศรษฐกิจพอเพียง	ผลิตบัณฑิตมีคุณลักษณะพึงประสงค์
นโยบายข้อ 1 เร่งสร้างผลงานการพัฒนาท้องถิ่นในเชิงประจักษ์ ทั้ง ด้านเศรษฐกิจ สังคม สิ่งแวดล้อม ตามจุดเน้นของยุทธศาสตร์ประเทศ โดยบูรณาการงานพันธกิจสัมพันธ์ (University Engagement) ทั้งใน ส่วนของการจัดการเรียนการสอน การวิจัย การบริการวิชาการ และ การทำนุบำรุงศิลปวัฒนธรรม	ยุทธศาสตร์ที่ 4 การส่งเสริมศาสนา ศิลปะ วัฒนธรรม สร้าง จิตสำนึก ทางวัฒนธรรม การเรียนรู้ต่างวัฒนธรรม อนุรักษ์ ฟื้นฟูและเผยแพร่มรดกทางวัฒนธรรม พัฒนาระบบการบริหาร จัดการศิลปวัฒนธรรมที่นำไปต่อยอดสู่เศรษฐกิจสร้างสรรค์	อนุรักษ์ สืบสาน ส่งเสริม และเผยแพร่ศิลปวัฒนธรรม ภูมิปัญญาท้องถิ่น วัฒนธรรม ส่งเสริมอัตลักษณ์และสร้าง ค่านิยมความเป็นไทย มีเครือข่ายความร่วมมือด้าน ศิลปวัฒนธรรม นำทุนทางวัฒนธรรมมาสร้างคุณค่าทาง สังคม และเพิ่มมูลค่าทางเศรษฐกิจ
นโยบายข้อที่ 4 พัฒนามหาวิทยาลัยสีเขียวที่มีธรรมาภิบาลและเป็น องค์กรแห่งความสุข	ยุทธศาสตร์ 5 การพัฒนาระบบบริหารจัดการที่เป็นเลิศมี ธรรมาภิบาลมหาวิทยาลัย	การพัฒนาระบบการบริหารจัดการ

แผนปฏิบัติการงานศิลปวัฒนธรรม

มหาวิทยาลัยราชภัฏวไลยอลงกรณ์ ในพระบรมราชูปถัมภ์ (พ.ศ. 2560-2564) และแผนปฏิบัติการประจำปี พ.ศ. 2563 ประกอบด้วย

ประเด็นยุทธศาสตร์ที่ 4

การส่งเสริมศาสนา ศิลปวัฒนธรรม รณรงค์ สร้างจิตสำนึกทางวัฒนธรรมการเรียนรู้ต่างวัฒนธรรม อนุรักษ์ฟื้นฟูและเผยแพร่มรดกทางวัฒนธรรม พัฒนาระบบการบริหารจัดการศิลปวัฒนธรรมที่นำไปต่อยอดสู่เศรษฐกิจสร้างสรรค์

วัตถุประสงค์ของแผน

1. เพื่อจัดโครงการ/กิจกรรมด้านทำนุบำรุงศิลปะและวัฒนธรรม ทั้งการอนุรักษ์ ฟื้นฟู สืบสาน เผยแพร่วัฒนธรรมไทย
2. เพื่อสร้างเครือข่ายและแลกเปลี่ยนด้านศิลปวัฒนธรรมและภูมิปัญญาท้องถิ่น ในระดับท้องถิ่น ระดับชาติ และระดับสากล
3. เพื่อสนับสนุนงบประมาณสำหรับการทำนุบำรุงศิลปะและวัฒนธรรมอย่างเพียงพอและเหมาะสม
4. เพื่อเผยแพร่กิจกรรมหรือบริการด้านทำนุบำรุงศิลปวัฒนธรรมต่อสาธารณชน

ตัวชี้วัดตามความสำเร็จตามวัตถุประสงค์ของแผน

1. ร้อยละความสำเร็จของโครงการ/กิจกรรมตามแผนทำนุบำรุงศิลปวัฒนธรรมที่มีผลการดำเนินการบรรลุเป้าหมายตามเกณฑ์ที่กำหนด ไม่น้อยกว่าร้อยละ 80
2. จำนวนเครือข่ายพันธมิตรที่มีความร่วมมือด้านศิลปวัฒนธรรมทั้งในและต่างประเทศ จำนวนไม่น้อยกว่า 1 เครือข่าย
3. ร้อยละการเบิกจ่ายงบประมาณของโครงการทำนุบำรุงศิลปะและวัฒนธรรม ไม่น้อยกว่าร้อยละ 80
4. ร้อยละของโครงการเผยแพร่กิจกรรมหรือบริการด้านทำนุบำรุงศิลปวัฒนธรรมต่อสาธารณชนที่ดำเนินการตามแผน ต่อโครงการเผยแพร่กิจกรรมหรือบริการด้านทำนุบำรุงศิลปวัฒนธรรมต่อสาธารณชนที่บรรจุในแผน ไม่น้อยกว่าร้อยละ 80

ส่วนที่ 2

โครงการ กิจกรรม

โครงการพัฒนานักศึกษาภายใต้แผนปฏิบัติการมหาวิทยาลัยราชภัฏวไลยอลงกรณ์ ในพระบรมราชูปถัมภ์

ประจำปีงบประมาณ พ.ศ. 2563

แผนงานที่ 1 การผลิตบัณฑิตโดยกระบวนการเรียนรู้เชิงผลิตภาพ (Productive Learning)

โครงการบริหารจัดการงานวิชาการเพื่อจัดการเรียนรู้เชิงผลิตภาพ (Productive learning)

ลำดับ	กิจกรรม	วัตถุประสงค์	ตัวชี้วัดกิจกรรม	ค่าเป้าหมาย	งบประมาณ (บาท)	ระยะเวลา การดำเนินงาน	ผู้รับผิดชอบ
1.	มอบทุนการศึกษา	1. เพื่อจัดหาทุนการศึกษาแก่ผู้ที่มีความประพฤติดี มีผลการเรียนดี จิตอาสา แต่ยากจนได้มีโอกาสศึกษาต่อ 2. เพื่อมอบทุนการศึกษาให้เป็นไปตามวัตถุประสงค์ของผู้มอบทุน	ร้อยละเบิกจ่าย	ร้อยละ 100	15,000	ก.ค.63	ฉัญญาภรณ์
2	ทุนเฉลิมราชกุมารี	1. เพื่อเบิกจ่ายเงินทุนการศึกษาตามเงื่อนไข 2. เพื่อรายงานความก้าวหน้าของการดำเนินงานแก่ผู้ให้ทุน	ร้อยละเบิกจ่าย	ร้อยละ 100	งบ สป.กว.	ต.ค.62-ก.ย.63	สุนิสา
3	ทุนอุดมศึกษาจังหวัดชายแดนภาคใต้	1. เพื่อเบิกจ่ายเงินทุนการศึกษาตามเงื่อนไข 2. เพื่อรายงานความก้าวหน้าของการดำเนินงานแก่ผู้ให้ทุน	ร้อยละเบิกจ่าย	ร้อยละ 100	งบ สป.กว.	ต.ค.62-ก.ย.63	สุนิสา
4	ทุนสนับสนุนมูลนิธิโสภณพนิช	1. เพื่อเบิกจ่ายเงินทุนการศึกษาตามเงื่อนไข	ร้อยละ 100	ร้อยละ 100	งบ สป.กว.	ต.ค.62-ก.ย.63	สุนิสา

ลำดับ	กิจกรรม	วัตถุประสงค์	ตัวชี้วัดกิจกรรม	ค่าเป้าหมาย	งบประมาณ (บาท)	ระยะเวลา การดำเนินงาน	ผู้รับผิดชอบ
		2. เพื่อรายงานความก้าวหน้าของ การดำเนินงานแก่ผู้ให้ทุน					
5	ทุนนักศึกษาพิการใน สถาบันอุดมศึกษา	1. เพื่อเบิกจ่ายเงินทุนการศึกษา ตามเงื่อนไข 2. เพื่อรายงานความก้าวหน้าของ การดำเนินงานแก่ผู้ให้ทุน	ร้อยละ 100	ร้อยละ 100	งบ สป.กว.	ต.ค.62-ก.ย.63	สุนิสา
รวมงบประมาณโครงการ					15,000		

โครงการพัฒนาทักษะของนักศึกษาที่จำเป็นต่อการดำเนินชีวิตในศตวรรษที่ 21

ลำดับ	กิจกรรม	วัตถุประสงค์	ตัวชี้วัดกิจกรรม	ค่าเป้าหมาย	งบประมาณ (บาท)	ระยะเวลา การดำเนินงาน	ผู้รับผิดชอบ
1	พิธีรับพระราชทาน ปริญญาบัตร	1. เพื่อสนับสนุนให้พิธีพระราชทาน ปริญญาบัตรเป็นไปด้วยความ เรียบร้อย ถูกต้อง ตามที่สำนัก พระราชวังกำหนด 2. เพื่อให้การเข้ารับพระราชทาน ปริญญาบัตรของบัณฑิตมีความ รวดเร็ว เรียบร้อย และถูกต้อง สมบูรณ์ สมศักดิ์ศรีแห่งปริญญาที่ บัณฑิตจะได้รับ	1. จำนวนผู้เข้าร่วม กิจกรรม 2. ร้อยละความพึง พอใจของนักศึกษา ที่เข้าร่วมกิจกรรม 3. ผลคะแนนการ ประเมินของ คณะกรรมการ กลาง	ไม่น้อยกว่าร้อย ละ 85 ไม่น้อยกว่า 3.51 อันดับ 1 ใน 5	3,200,000	ส.ค.-ก.ย.63	กัลยา, มาส

ลำดับ	กิจกรรม	วัตถุประสงค์	ตัวชี้วัดกิจกรรม	ค่าเป้าหมาย	งบประมาณ (บาท)	ระยะเวลา การดำเนินงาน	ผู้รับผิดชอบ
		3. เพื่อให้บัณฑิตเข้ารับพระราชทานอย่างสมเกียรติ มีความประทับใจ ภาคภูมิใจในมหาวิทยาลัย 4. เพื่อร่วมแสดงความยินดีกับบัณฑิตที่เข้าร่วมพิธีพระราชทานปริญญาบัตร และสร้างความสัมพันธ์อันดีระหว่างบัณฑิตและนักศึกษาปัจจุบัน					
2	เปิดโลกชมรม	1. เพื่อให้แต่ละชมรมมีโอกาสนำเสนอผลงานกิจกรรมชมรม หรือแสดงนโยบายการจัดตั้งชมรม 2. เพื่อให้แต่ละชมรมเปิดรับสมาชิกในวันดำเนินกิจกรรม 3. เพื่อให้ให้นักศึกษาชั้นปีที่ 1 ได้มีข้อมูลของแต่ละชมรม เพื่อนำไปตัดสินใจในการตอบรับเป็นสมาชิกชมรม	1. จำนวนชมรมที่เข้าร่วมกิจกรรม 2. จำนวนนักศึกษาเข้าร่วมกิจกรรม	ไม่น้อยกว่าจำนวน 20 ชมรม ไม่น้อยกว่า 1,000 คน	30,000	ก.ค.63	มลิวรรณ
3	พิธีอัญเชิญตราพระราชลัญจกร	1. เพื่อให้ให้นักศึกษาน้อมรำลึกในพระมหากรุณาธิคุณของพระบาทสมเด็จพระเจ้าอยู่หัว รัชกาลที่ 9 ที่ทรงพระกรุณาโปรดเกล้าฯ	1. จำนวนนักศึกษาชั้นปีที่ 1 เข้าร่วมกิจกรรม	ไม่น้อยกว่าร้อยละ 85	136,000	พ.ย.-ธ.ค.62	มลิวรรณ

ลำดับ	กิจกรรม	วัตถุประสงค์	ตัวชี้วัดกิจกรรม	ค่าเป้าหมาย	งบประมาณ (บาท)	ระยะเวลา การดำเนินงาน	ผู้รับผิดชอบ
		พระราชทานตราพระลัญจกรส่วน พระองค์แก่มหาวิทยาลัยราชภัฏทั่ว ประเทศ 2. เพื่อให้นักศึกษาได้เข้าร่วมพิธี อัญเชิญตราพระราชลัญจกร	2. จำนวนร้อยละ ความพึงพอใจ	ไม่น้อยกว่าร้อย ละ 3.51			
4	รับน้องใหม่ตามหลัก จริยธรรมและการ รณรงค์ปลอดเหล้าใน สถานศึกษา	1. เพื่อสร้างความสัมพันธ์ที่ดี ระหว่างรุ่นพี่ และรุ่นน้อง 2. เพื่อปฏิบัติตามแนวทางที่ หน่วยงานต้นสังกัดกำหนดเรื่องการ จัดกิจกรรมรับน้อง และ ควบคุมดูแลการจัดกิจกรรมให้ เป็นไปตามแนวทางที่มหาวิทยาลัย และคณะกำหนด 3. เพื่อให้รุ่นพี่จัดกิจกรรมที่ สร้างสรรค์โดยไม่ยุ่งเกี่ยวกับสุรา หรือยาเสพติด	1. จำนวนร้อยละ ความพึงพอใจของ นักศึกษารุ่นพี่ และ รุ่นน้อง มี ความสัมพันธ์ที่ดี ต่อกัน 2. จำนวนร้อยละ ความพึงพอใจของ ผู้เข้าร่วมกิจกรรม 3. จำนวนการ ตรวจพบสารเสพติด	ไม่น้อยกว่า ร้อยละ 3.51 0 คน	20,000	เม.ย. – ก.ย.63	มานิช มลิวรรณ
5	ชมรมนักศึกษา	1. เพื่อให้เกิดการรวมกลุ่มของ นักศึกษาในทางสร้างสรรค์ 2. เพื่อสนับสนุนให้นักศึกษาได้ใช้ เวลาว่างทำกิจกรรมที่มีประโยชน์ใน ด้านต่าง ๆ เช่น ด้านวิชาการ ด้าน	1. จำนวนร้อยละ ความพึงพอใจของ ผู้เข้าร่วมกิจกรรม	ไม่น้อยกว่า 3.51	30,950	ต.ค.62 - ก.ย.63	มลิวรรณ เพ็ญพนา

ลำดับ	กิจกรรม	วัตถุประสงค์	ตัวชี้วัดกิจกรรม	ค่าเป้าหมาย	งบประมาณ (บาท)	ระยะเวลา การดำเนินงาน	ผู้รับผิดชอบ
		สังคม ด้านกีฬา ด้านการพัฒนา เป็นต้น 3. เพื่อให้ให้นักศึกษาได้เข้าร่วมเป็น สมาชิกของชมรมที่นักศึกษามีความ ถนัด และมีความสนใจ 4. เพื่อให้ให้นักศึกษาดำเนินตาม วัตถุประสงค์ของการจัดตั้งชมรม และดำเนินกิจกรรมตามที่ชมรม กำหนด	2. จำนวนนักศึกษา ชั้นปีที่ 1 ที่เข้าร่วม กิจกรรมจำนวน 3.จำนวนร้อยละ ของนักศึกษาที่ได้ พัฒนาทักษะต่าง ๆ ผ่านการเข้าร่วม ชมรม 4. ร้อยละ ความสำเร็จของ การจัดตั้งชม	ร้อยละ 80 ไม่น้อยกว่า 3.51 ไม่น้อยกว่า 3.51			
6	เลือกตั้งนายกองค์การ นักศึกษา	1.เพื่อดำเนินการจัดการเลือกตั้ง เพื่อให้ได้นายกองค์การนักศึกษา 2. เพื่อส่งเสริมการดำเนินงานตาม แบบประชาธิปไตย	1. จำนวนนักศึกษา มาใช้สิทธิในการ เลือกตั้ง 2. ได้นายกองค์การ นักศึกษา 3. มีคณะกรรมการ องค์การนักศึกษา	ไม่น้อยกว่า ร้อย ละ 80 ของ นักศึกษา ทั้งหมด 1 คน จำนวน 1 คณะ	5,000	ก.พ.63	มลิวรรณ เพ็ญพนา

ลำดับ	กิจกรรม	วัตถุประสงค์	ตัวชี้วัดกิจกรรม	ค่าเป้าหมาย	งบประมาณ (บาท)	ระยะเวลา การดำเนินงาน	ผู้รับผิดชอบ
7	เข้าร่วมพิธีวางพวงมาลา	1. เพื่อให้ให้นักศึกษาน้อมรำลึกในพระมหากรุณาธิคุณในสมเด็จพระราชปิตุจฉาเจ้าฟ้าวไลยอลงกรณ์ กรมหลวงเพชรบุรีราชสิรินธร 2. เพื่อสร้างความภาคภูมิใจในการเป็นนักศึกษาของมหาวิทยาลัย	1. จำนวนตัวแทนนักศึกษาที่เข้าร่วมกิจกรรม 2. ระดับความพึงพอใจของนักศึกษาที่เข้าร่วมกิจกรรม	70 คน ไม่น้อยกว่า 3.51	5,000	ก.พ.63	มลิวรรณ
8	พิธีไหว้ครู	1. เพื่อให้ให้นักศึกษาได้แสดงความเคารพนอบน้อม และความกตัญญูเวทิตาต่อครู-อาจารย์ 2. เพื่อให้ให้นักศึกษาได้เข้าร่วมกิจกรรมพิธีไหว้ครู	1. จำนวนผู้เข้าร่วมกิจกรรม 2. ระดับความพึงพอใจของนักศึกษาที่เข้าร่วมกิจกรรม	ไม่น้อยกว่าร้อยละ 85 ของนักศึกษาชั้นปีที่ 1 ไม่น้อยกว่า 3.51	13,750	ก.ค.63	มลิวรรณ
9	ค่ายอาสา 6 ราชภัฏ	1. เพื่อส่งเสริมให้นักศึกษาได้ทำกิจกรรมที่เป็นประโยชน์ 2. เพื่อช่วยส่งเสริมให้นักศึกษาเป็นผู้มีความรับผิดชอบ และเสริมสร้างให้นักศึกษาทำงานร่วมกันเป็นหมู่คณะ	1. จำนวนผู้เข้าร่วมกิจกรรม 2. ระดับความพึงพอใจของนักศึกษาที่เข้าร่วมกิจกรรม	ไม่น้อยกว่าร้อยละ 80 ไม่น้อยกว่า 3.51	30,000	เม.ย.-พ.ค.63	เพ็ญพนา

ลำดับ	กิจกรรม	วัตถุประสงค์	ตัวชี้วัดกิจกรรม	ค่าเป้าหมาย	งบประมาณ (บาท)	ระยะเวลา การดำเนินงาน	ผู้รับผิดชอบ
10	สุ่มตรวจสอบสารเสพติด	1. เพื่อสุ่มตรวจนักศึกษา และให้มหาวิทยาลัยเป็นสถานศึกษาที่ปลอดสารเสพติด 2. เพื่อป้องกันการแพร่ระบาดของสารเสพติดในสถานศึกษา	1. จำนวนนักศึกษาสุ่มตรวจสอบสารเสพติด 2. จำนวนผู้เสพสารเสพติดในสถานศึกษา	จำนวน 1,500 คน 0 คน	15,000	ก.ค.-ส.ค.63	มานิช มลิวรรณ
11	กิจกรรมองค์การนักศึกษาและสภานักศึกษา	1. เพื่อให้องค์การบริหารนักศึกษาและสภานักศึกษา ดำเนินโครงการกิจกรรมตามบทบาทและหน้าที่ 2. สนับสนุนให้องค์การบริหารนักศึกษา และสภานักศึกษาเข้าร่วมกิจกรรมกับหน่วยงานภายนอก ในฐานะตัวแทนผู้นำนักศึกษาของมหาวิทยาลัย	1. จำนวนกิจกรรมภายใน และภายนอกที่เข้าร่วม 2. ร้อยละความพึงพอใจ	ไม่น้อยกว่า 10 กิจกรรม ไม่น้อยกว่า 3.51	150,000	1 ต.ค.62 - 30 ก.ย.63	เพ็ญพนา มลิวรรณ
12	คัดเลือกนักศึกษาเพื่อเข้ารับรางวัลพระราชทาน	1. เพื่อเปิดโอกาสให้นักศึกษาที่มีคุณสมบัติตามเกณฑ์รับคัดเลือกเป็นนักศึกษารางวัลพระราชทานระดับอุดมศึกษา จากพระบาทสมเด็จพระเจ้าอยู่หัวรัชกาลที่ 9 2. ตัวแทนมหาวิทยาลัย เข้ารับการคัดเลือกในระดับอุดมศึกษา	จำนวนตัวแทนนักศึกษาเข้าร่วมการคัดเลือกเป็นนักศึกษารางวัลพระราชทานระดับอุดมศึกษา	1 คน	11,000	มี.ค. 63	ชญญาภรณ์

ลำดับ	กิจกรรม	วัตถุประสงค์	ตัวชี้วัดกิจกรรม	ค่าเป้าหมาย	งบประมาณ (บาท)	ระยะเวลา การดำเนินงาน	ผู้รับผิดชอบ
		3. เพื่อจัดทำเอกสาร เล่มผลงาน ตามกระบวนการของการคัดเลือก นักศึกษารางวัลพระราชทาน 4. เพื่อเป็นการประชาสัมพันธ์ มหาวิทยาลัย โดยการส่งนักศึกษา เข้าร่วมการประกวด					
13	อบรมเชิงปฏิบัติการ พัฒนาความรู้และ ประสบการณ์วิชาชีพ ศิษย์เก่า	1. เพื่อให้ศิษย์เก่า และผู้ที่สนใจมี การพัฒนาความรู้และประสบการณ์ ทางวิชาชีพ 2. เพื่อให้ศิษย์เก่าได้รับข้อมูล ข่าวสาร ของมหาวิทยาลัยอย่าง สม่ำเสมอ 3. เพื่อให้ศิษย์เก่ามีกิจกรรมร่วมกับ มหาวิทยาลัย	1. จำนวนศิษย์เก่า เข้าร่วมกิจกรรม 2. ระดับความพึง พอใจของผู้เข้าร่วม กิจกรรมและการ ได้รับข้อมูลข่าวสาร อย่างสม่ำเสมอ 3. ผู้เข้าร่วมการ อบรมสามารถนำ ความรู้ไปต่อยอด ในชีวิตประจำวัน หรือสร้างอาชีพ	100 คน ไม่น้อยกว่า 3.51 ไม่น้อยกว่าร้อย ละ 10	13,500	ต.ค.62 - ก.ย.63	ธัญญาภรณ์
14	แนะแนวให้คำปรึกษา	1. เพื่อสำรวจปัญหาความต้องการ และเข้าใจตนเองของนักศึกษา และ สร้างแรงจูงใจในการแก้ปัญหา	1. ร้อยละความ พึงพอใจของ ผู้รับบริการ	ไม่น้อยกว่า 3.51	10,000	1 ต.ค.62 - 30 ก.ย.63	สุนิสา

ลำดับ	กิจกรรม	วัตถุประสงค์	ตัวชี้วัดกิจกรรม	ค่าเป้าหมาย	งบประมาณ (บาท)	ระยะเวลา การดำเนินงาน	ผู้รับผิดชอบ
		2. เพื่อให้ให้นักศึกษามีความรู้และทักษะในการแก้ปัญหาและตัดสินใจได้ด้วยตนเองอย่างเหมาะสม 3. เพื่อให้ให้นักศึกษาปรับเปลี่ยนพฤติกรรมในทิศทางที่เหมาะสม	2. จำนวนนักศึกษาที่ขอรับการปรึกษา 3. จำนวนร้อยละของนักศึกษาที่สามารถปรับเปลี่ยนพฤติกรรม	ไม่น้อยกว่า จำนวน 10 คน ไม่น้อยกว่า 3.51			
15	ปัจฉิมนิเทศเตรียมบัณฑิตสู่สังคมและก้าวหน้าสู่อาชีพ	1. เพื่อให้ให้นักศึกษาที่กำลังจะสำเร็จการศึกษา มีแนวทางในการเลือกอาชีพได้อย่างเหมาะสม 2. เพื่อให้ให้นักศึกษาได้มีความพร้อมในการก้าวสู่วิชาชีพ 3. เพื่อสร้างโอกาสและทางเลือกในการสมัครงานกับสถานประกอบการที่เหมาะสมกับนักศึกษา	1. จำนวนนักศึกษาที่กำลังจะสำเร็จการศึกษาเข้าร่วม 2. จำนวนสถานประกอบการที่เปิดรับนักศึกษา 3. ระดับระดับความพึงพอใจในการเข้าร่วมโครงการ	ไม่น้อยกว่า 400 คน ไม่น้อยกว่า 10 สถาน ประกอบการ ไม่น้อยกว่า 3.51	10,000	มี.ค.63	สุนิสา
16	Psychological screening ในนักศึกษาแรกเข้าประจำปีการศึกษา 2563	1. เพื่อสำรวจข้อมูลด้านจิตวิทยาของนักศึกษา 2. เพื่อจัดระบบดูแลช่วยเหลือนักศึกษาด้านจิตวิทยาที่มีประสิทธิภาพ	1. ร้อยละของนักศึกษาเข้าใหม่เข้าร่วมการทดสอบ 2. มีระบบดูแลความช่วยเหลือ	ร้อยละ 90 1 ระบบ	15,000	มี.ย.63	สุนิสา

ลำดับ	กิจกรรม	วัตถุประสงค์	ตัวชี้วัดกิจกรรม	ค่าเป้าหมาย	งบประมาณ (บาท)	ระยะเวลา การดำเนินงาน	ผู้รับผิดชอบ
			นักศึกษาด้าน จิตวิทยา				
17	ปัจฉิมนักศึกษา กยศ.	1. เพื่อให้ให้นักศึกษากู้ยืมเงิน กยศ. ที่กำลังจะสำเร็จการศึกษา มีความรู้ความเข้าใจวิธีการชำระหนี้คืนกองทุนเงินให้กู้ยืมเพื่อการศึกษา 2. เพื่อให้ให้นักศึกษากู้ยืมเงินกองทุนเงินให้กู้ยืมเพื่อการศึกษาที่กำลังจะสำเร็จการศึกษา ตระหนักถึงหน้าที่ที่จะต้องปฏิบัติเกี่ยวกับกองทุนเงินให้กู้ยืมเพื่อการศึกษา เมื่อสำเร็จการศึกษาไปแล้ว	1. จำนวนนักศึกษา กู้ยืมเงิน กยศ. ที่กำลังจะสำเร็จการศึกษา เข้าร่วมกิจกรรม 2. ระดับความพึงพอใจของการเข้าร่วมกิจกรรม	ไม่น้อยกว่า ร้อยละ 85 ไม่น้อยกว่า 3.51	10,500	มี.ค.63	นุวัต
18	อบรมการใช้ระบบ e-student loan	1. เพื่อให้ให้นักศึกษาที่กู้ยืมเงิน กยศ. สามารถใช้งานระบบ e-student loan ในการกู้ยืมเงินเรียนได้อย่างถูกต้อง 2. นักศึกษาที่กู้ยืมเงิน กยศ. สามารถปฏิบัติตนได้อย่างถูกต้อง และส่งข้อมูลในระบบตามระยะเวลาที่กำหนด	1. นักศึกษา กู้ยืมเงิน กยศ. บุคลากร เข้าร่วมกิจกรรม 2. นักศึกษา กู้ยืมเงิน กยศ. สามารถใช้งานระบบ e-student loan ได้อย่างถูกต้อง	จำนวน 500 คน ร้อยละ 95	20,000	มี.ย.63	กัลยา

ลำดับ	กิจกรรม	วัตถุประสงค์	ตัวชี้วัดกิจกรรม	ค่าเป้าหมาย	งบประมาณ (บาท)	ระยะเวลา การดำเนินงาน	ผู้รับผิดชอบ
			3. ระดับความ พึงพอใจของการ เข้าร่วมกิจกรรม	ไม่น้อยกว่า 3.51			
19	อบรมเรื่องการขอผ่อน ผันการตรวจเลือกเป็น ทหารกองประจำการ	1. เพื่อให้นักศึกษาที่ยื่นเรื่องขอผ่อน ผันการตรวจเลือกเป็นทหารกอง ประจำการ ได้รับความรู้เกี่ยวกับ การได้รับสิทธิการผ่อนผันฯ 2. เพื่อให้นักศึกษาที่ยื่นเรื่องขอผ่อน ผันฯ ทราบกำหนดการ เดินทางไป รับสิทธิการผ่อนผันฯ ตามวันที่ และ สถานที่ที่กำหนดไว้ในหมายเรียก	1. จำนวนนักศึกษา ที่ยื่นเรื่องขอผ่อน ผันทหารฯ เข้าร่วม กิจกรรม 2. ร้อยละของ นักศึกษาที่เข้าร่วม กิจกรรม ได้รับการ ผ่อนผันการเกณฑ์ ทหาร	ร้อยละ 85 ร้อยละ 100	5,000	ม.ค.63	นุวัต
20	ประชุมผู้ประกอบการ นักศึกษากู้ยืมเงิน กยศ.	1. เพื่อให้ความรู้ ความเข้าใจแก่ ผู้ประกอบการนักศึกษากู้ยืมเงิน กยศ. เรื่องวิธีการปฏิบัติ และรู้ขั้นตอน การกู้ยืมเงินกองทุนฯ ได้อย่าง ถูกต้อง 2. เพื่อให้ผู้ประกอบการนักศึกษากู้ยืม เงิน กยศ. สามารถจัดเตรียม และ ส่งเอกสาร และปฏิบัติตนในการ เป็นผู้ค้าประกัน ได้อย่างถูกต้อง	1. ผู้ปกครองของ นักศึกษากู้ยืมเงิน กยศ. 2. จำนวนสัญญา กู้ยืมที่ผู้ประกอบการ ลงนามในสัญญา ได้อย่างถูกต้อง 3. ระดับความ พึงพอใจของการ เข้าร่วมกิจกรรม	ไม่น้อยกว่า จำนวน 400 คน ร้อยละ 100 ไม่น้อยกว่า 3.51	20,000	ก.ค.63	ศิรินันท์

ลำดับ	กิจกรรม	วัตถุประสงค์	ตัวชี้วัดกิจกรรม	ค่าเป้าหมาย	งบประมาณ (บาท)	ระยะเวลา การดำเนินงาน	ผู้รับผิดชอบ
21	เยี่ยมบ้านนักศึกษากู้ยืมเงินกองทุนเงินให้กู้ยืมเพื่อการศึกษา	1. เพื่อสำรวจ ตรวจสอบสภาพความเป็นอยู่ การใช้ชีวิตของนักศึกษา 2. เพื่อสร้างสัมพันธ์อันดีระหว่างมหาวิทยาลัยและผู้ปกครองนักศึกษา 3. เพื่อหาข้อมูล ข้อเท็จจริง เก็บรวบรวม และหาช่องทางการช่วยเหลือเพิ่มเติม	1. จำนวนครอบครัวนักศึกษากู้ยืมเงิน กยศ. 2. ระดับความพึงพอใจของการเข้าร่วมกิจกรรม 3. จำนวนร้อยละของการเก็บข้อมูลแบบสอบถาม	50 ครัวเรือน ไม่น้อยกว่า 3.51 ไม่น้อยกว่าร้อยละ 80	114,220	ธ.ค. 62 - มี.ค.63	กัลยา
22	เข้าร่วมการแข่งขันกีฬาเชื่อมความสัมพันธ์ 6 สถาบัน (นักศึกษาปี 1-2)	1. เพื่อให้ให้นักศึกษาได้มีส่วนร่วมในกิจกรรมการแข่งขันกีฬาภายในมหาวิทยาลัย 2. เพื่อให้ให้นักศึกษามีเครือข่ายระหว่างคณะ/วิทยาลัย 3. เพื่อส่งเสริมกิจกรรมด้านสุขภาพแก่นักศึกษา	1. จำนวนชนิดกีฬาที่ส่งเข้าร่วมการแข่งขัน 2. ระดับความพึงพอใจ	ไม่น้อยกว่า 4 ชนิดกีฬา ไม่น้อยกว่า 3.51	144,165	ก.ค.63	บัวทิพย์
23	“วไลยอลงกรณ์สัมพันธ์” ครั้งที่ 15 (นักศึกษาเสาร์-อาทิตย์)	1. เพื่อให้ให้นักศึกษาได้มีส่วนร่วมในกิจกรรมการแข่งขันกีฬาภายในมหาวิทยาลัย 2. เพื่อให้ให้นักศึกษามีเครือข่ายระหว่างคณะ/วิทยาลัย	1. จำนวนนักศึกษาที่เข้าร่วมกิจกรรม 2. จำนวนชนิดกีฬาที่จัดการแข่งขัน 3. ระดับความพึงพอใจ	ครบทุกคณะ/วิทยาลัย/ศูนย์ ไม่น้อยกว่า 2 ชนิด ไม่น้อยกว่า 3.51	160,000	มิ.ย.-ก.ค.63	เพ็ญพนา

ลำดับ	กิจกรรม	วัตถุประสงค์	ตัวชี้วัดกิจกรรม	ค่าเป้าหมาย	งบประมาณ (บาท)	ระยะเวลา การดำเนินงาน	ผู้รับผิดชอบ
		3. เพื่อส่งเสริมกิจกรรมด้านสุขภาพแก่นักศึกษา					
24	จัดการแข่งขันกีฬาภายในมหาวิทยาลัย "เจ้าฟ้าเกมส์" ครั้งที่ 16	1. เพื่อส่งเสริมกิจกรรมด้านสุขภาพ 2. เพื่อให้ให้นักศึกษามีกิจกรรมร่วมกันระหว่างคณะ/วิทยาลัย	1. จำนวนนักศึกษาที่เข้าร่วมกิจกรรม 2. จำนวนชนิดกีฬาที่จัดการแข่งขัน 3. ระดับความพึงพอใจ	ครบทุกคณะ/วิทยาลัย/ศูนย์ ไม่น้อยกว่า 3 ชนิด ไม่น้อยกว่า 3.51	229,620	3-7 ก.พ.63	เพ็ญพนา
25	เข้าร่วมการแข่งขันกีฬาเขตภูมิศาสตร์ภาคกลาง (มรภ.พระนครศรี)	1. เพื่อให้ให้นักศึกษามีส่วนร่วมในกิจกรรม 2. นักศึกษามีความพึงพอใจ ไม่น้อยกว่า 3.51	1. จำนวนชนิดกีฬาที่ส่งเข้าร่วมการแข่งขัน 2. ระดับความพึงพอใจ	ไม่น้อยกว่า 4 ชนิดกีฬา ไม่น้อยกว่า 3.51	506,496	30 มี.ค.-3 เม.ย. 63	บัวทิพย์
26	เข้าร่วมการแข่งขันกีฬามหาวิทยาลัยแห่งประเทศไทยรอบคัดเลือก (จ.เพชรบุรี)	1. เพื่อให้ให้นักศึกษามีส่วนร่วมในกิจกรรม 2. นักศึกษามีความพึงพอใจ ไม่น้อยกว่า 3.51	1. จำนวนชนิดกีฬาที่ส่งเข้าร่วมการแข่งขัน 2. ระดับความพึงพอใจ	ไม่น้อยกว่า 3 ชนิดกีฬา ไม่น้อยกว่า 3.51	476,120	พ.ย.62	บัวทิพย์
27	เข้าร่วมการแข่งขันกีฬามหาวิทยาลัยแห่งประเทศไทยรอบมหกรรม (จ.ปทุมธานี)	1. เพื่อให้ให้นักศึกษามีส่วนร่วมในกิจกรรม 2. นักศึกษามีความพึงพอใจ ไม่น้อยกว่า 3.51	1. จำนวนชนิดกีฬาที่ส่งเข้าร่วมการแข่งขัน	ไม่น้อยกว่า 2 ชนิดกีฬา	249,660	9-21 ม.ค.63	บัวทิพย์

ลำดับ	กิจกรรม	วัตถุประสงค์	ตัวชี้วัดกิจกรรม	ค่าเป้าหมาย	งบประมาณ (บาท)	ระยะเวลา การดำเนินงาน	ผู้รับผิดชอบ
			2. ระดับความพึงพอใจ	ไม่น้อยกว่า 3.51			
28	พัฒนาสู่ความเป็นเลิศ	1. เพื่อให้การสนับสนุนนักศึกษาที่มีความสามารถด้านกีฬา ด้านนาฏศิลป์ ด้านศิลปกรรม และด้านอื่น ๆ ให้เข้าร่วมการแข่งขันในเวทีต่าง ๆ 2. เพื่อส่งนักศึกษาที่มีความสามารถเข้าร่วมการประกวดแข่งขันตามความสามารถที่นักศึกษามีอยู่ 3. เพื่อส่งเสริมให้นักศึกษามีการพัฒนาความสามารถของตนเองที่มีอยู่ หรือสร้างขึ้นมาใหม่	นักศึกษาได้รับรางวัลในระดับประเทศ	ไม่น้อยกว่า 2 รางวัล	59,100	ต.ค.62 -ก.ย.63	บัวทิพย์
29	อบรมเรื่องประกันคุณภาพการศึกษา PDCA	1. เพื่อให้พนักงานองค์การบริหารนักศึกษา สถานักศึกษา ประธานชมรม มีความรู้ ความเข้าใจเกี่ยวกับเรื่องการประกันคุณภาพการศึกษา 2. สามารถนำความรู้ที่ได้ไปใช้ในการดำเนินการขององค์การนักศึกษา และสถานักศึกษาได้	1.จำนวนนักศึกษาที่เป็นสมาชิกองค์การนักศึกษสถานักศึกษา เข้าร่วมกิจกรรม และชมรม 2. ระดับความพึงพอใจและการนำความรู้ไปใช้	ไม่น้อยกว่าร้อยละ 85 ไม่น้อยกว่า 3.51	13,460	ก.ค.63	บัวทิพย์

ลำดับ	กิจกรรม	วัตถุประสงค์	ตัวชี้วัดกิจกรรม	ค่าเป้าหมาย	งบประมาณ (บาท)	ระยะเวลา การดำเนินงาน	ผู้รับผิดชอบ
30	พัฒนาสู่เอกลักษณ์ อัตลักษณ์วไลยอลงกรณ์ ประจำปีการศึกษา 2563	<ol style="list-style-type: none"> 1. เพื่อให้นักศึกษาได้ทำกิจกรรมที่เป็นประโยชน์ 2. เพื่อสร้างจิตสาธารณะให้เกิดแก่นักศึกษา 3. เพื่อช่วยส่งเสริมให้นักศึกษาเป็นผู้มีความรับผิดชอบ เสริมสร้างให้รู้จักสามัคคีในหมู่คณะ 	<ol style="list-style-type: none"> 1. จำนวนผู้เข้าร่วมกิจกรรม ของผู้สมัครเข้าร่วมโครงการ 2. ร้อยละของการเกิดจิตสาธารณะ 3. ระดับความพึงพอใจของนักศึกษาที่เข้าร่วมกิจกรรม 	<p>ไม่น้อยกว่า ร้อยละ 80</p> <p>ไม่น้อยกว่า ร้อยละ 80</p> <p>ไม่น้อยกว่า 3.51</p>	4,500	8 มิ.ย.63	บัวทิพย์
31	สถานศึกษาปลอดภัย	<ol style="list-style-type: none"> 1. เพื่อให้นักศึกษาได้มีส่วนร่วมในกิจกรรม 2. เพื่อสร้างความตระหนักรู้เรื่องความปลอดภัยในสถานศึกษา 	<ol style="list-style-type: none"> 1. จำนวนผู้เข้าร่วมกิจกรรม ของผู้สมัครเข้าร่วมโครงการ 2. ผู้บริหาร/คณาจารย์/บุคลากร 3. ลดอุบัติเหตุภายในมหาวิทยาลัย ลงได้ 4. นักศึกษามีความพึงพอใจ 	<p>ไม่น้อยกว่าร้อยละ 80</p> <p>จำนวน 20 คน</p> <p>ร้อยละ 10</p> <p>ไม่น้อยกว่า 3.51</p>	20,000	ก.ค. - ก.ย.63	เพ็ญพนา

ลำดับ	กิจกรรม	วัตถุประสงค์	ตัวชี้วัดกิจกรรม	ค่าเป้าหมาย	งบประมาณ (บาท)	ระยะเวลา การดำเนินงาน	ผู้รับผิดชอบ
32	ค่ายอาสา	<ol style="list-style-type: none"> 1. เพื่อให้ให้นักศึกษาได้ทำกิจกรรมที่เป็นประโยชน์ 2. เพื่อสร้างจิตสาธารณะให้เกิดแก่นักศึกษา 3. เสริมสร้างอัตลักษณ์บัณฑิตจิตอาสา 4. เสริมสร้างความรัก สามัคคี ให้แก่นักศึกษา 	<ol style="list-style-type: none"> 1. จำนวนผู้เข้าร่วมกิจกรรม ของผู้สมัครเข้าร่วมโครงการด้วยความสมัครใจ 2. ระดับความพึงพอใจของนักศึกษาที่เข้าร่วมกิจกรรม 3. ร้อยละของนักศึกษาที่เกิดจิตสาธารณะ 	<p>ไม่น้อยกว่าร้อยละ 80</p> <p>ไม่น้อยกว่า 3.51</p> <p>ไม่น้อยกว่า ร้อยละ 80</p>	งบภายนอก		บัวทิพย์
33	ทำความ ดี ด้วยหัวใจ	<ol style="list-style-type: none"> 1. เพื่อดำเนินกิจกรรมบำเพ็ญประโยชน์ตามพระราชดำริของรัชกาลที่ 10 2. เพื่อให้ให้นักศึกษาได้ทำกิจกรรมที่เป็นประโยชน์ต่อสังคม 3. เพื่อสร้างจิตสาธารณะตามอัตลักษณ์ให้เกิดแก่นักศึกษา 4. เพื่อช่วยส่งเสริมให้นักศึกษาเป็นผู้มีความรับผิดชอบต่อ เสริมสร้างให้รู้รักสามัคคีในหมู่คณะ 	<ol style="list-style-type: none"> 1. จำนวนผู้เข้าร่วมกิจกรรม 2. ระดับความพึงพอใจของนักศึกษาที่เข้าร่วมกิจกรรม 3. จำนวนครั้งในการจัดกิจกรรม 	<p>ไม่น้อยกว่า ร้อยละ 80 ของผู้สมัครเข้าร่วมกิจกรรม</p> <p>ไม่น้อยกว่า 3.51</p> <p>ไม่น้อยกว่า 5 ครั้ง</p>	30,000	ต.ค.62 – ก.ย.63	บัวทิพย์

ลำดับ	กิจกรรม	วัตถุประสงค์	ตัวชี้วัดกิจกรรม	ค่าเป้าหมาย	งบประมาณ (บาท)	ระยะเวลา การดำเนินงาน	ผู้รับผิดชอบ
34	ปฐมนิเทศนักศึกษา เข้าใหม่	1. เพื่อให้ให้นักศึกษาใหม่เข้าร่วม กิจกรรมและรับฟังข้อมูลของ มหาวิทยาลัย 2. นักศึกษาใหม่ชั้นปีที่ 1 มีความรู้ ความเข้าใจในกฎ ระเบียบของ มหาวิทยาลัย 3. นักศึกษาใหม่ ได้เข้าร่วมกิจกรรม ที่กิจกรรมในการปฐมนิเทศที่จัดขึ้น	1. นักศึกษาชั้นปีที่ 1 เข้าร่วมกิจกรรม 2. ร้อยละความ พึงพอใจของ นักศึกษาที่เข้าร่วม กิจกรรม	ไม่น้อยกว่าร้อย ละ 85 ไม่น้อยกว่า 3.51	15,000	มิ.ย.- ก.ค.63	ชัยฎาภรณ์
35	พิธีสักการะบูชาสิ่ง ศักดิ์สิทธิ์ภายใน มหาวิทยาลัย	1. เพื่อให้ให้นักศึกษารู้จักสถานที่ และ ประวัติของสิ่งศักดิ์สิทธิ์ประจำ มหาวิทยาลัย 2. เพื่อให้ให้นักศึกษาแสดงความ เคารพต่อพระอนุสาวรีย์สมเด็จพระ พระราชปิตุจฉา เจ้าฟ้าโกลน - อลงกรณ์	1. จำนวนนักศึกษา ที่เข้าร่วมกิจกรรม 2. ร้อยละความ พึงพอใจของ นักศึกษาที่เข้าร่วม กิจกรรม	ไม่น้อยกว่า 1,000 คน ไม่น้อยกว่า 3.51	21,300	มิ.ย.- ก.ค.63	ชัยฎาภรณ์
36	ราชพฤกษ์ซ่อใหม่	1. เพื่อเตรียมความพร้อมในการ เป็นนักศึกษาของมหาวิทยาลัย 2. เพื่อให้ให้นักศึกษาทราบถึงการ ให้บริการของหน่วยงานต่าง ๆ ภายในมหาวิทยาลัย 3. เพื่อสร้างความประทับใจในการ ต้อนรับนักศึกษาใหม่	1. ร้อยละความ พึงพอใจของ นักศึกษาที่เข้าร่วม กิจกรรมทั้งด้าน ความพร้อม ความ ประทับใจ ความรู้สึที่ดี	ไม่น้อยกว่า 3.51	20,000	มิ.ย.- ก.ค.63	มลิวรรณ

ลำดับ	กิจกรรม	วัตถุประสงค์	ตัวชี้วัดกิจกรรม	ค่าเป้าหมาย	งบประมาณ (บาท)	ระยะเวลา การดำเนินงาน	ผู้รับผิดชอบ
		4. สร้างความสัมพันธ์อันดีระหว่าง รุ่นและรุ่นน้อง	ระหว่างรุ่นพี่ รุ่น น้อง				
37	เดินนับก้าวเพื่อสุขภาพ วไลยอลงกรณ์	เพื่อส่งเสริมให้นักศึกษา บุคลากร ประชาชนในชุมชนโดยรอบ มหาวิทยาลัยสนใจการออกกำลังกาย เสริมสร้างคุณภาพชีวิต และ สุขภาพที่แข็งแรง	นักศึกษา บุคลากร และประชาชนใน ชุมชนโดยรอบ มหาวิทยาลัย	100 คน	10,900	1 พ.ย. 2562-30 ก.ย.2563	บัวทิพย์
38	เงินรางวัลนักศึกษาสร้าง ชื่อเสียง	1. เพื่อให้มหาวิทยาลัยจัดสรรเงิน รางวัลให้นักศึกษาที่มีผลงานการ ประกวดดีเด่นและสร้างชื่อเสียง ให้แก่มหาวิทยาลัย 2. เพื่อสนับสนุนทุนอุดหนุนการ นำเสนอผลงานทางวิชาการ รางวัล สิ่งประดิษฐ์หรืองานสร้างสรรค์ รางวัลจากการแข่งขัน/ประกวด ของนักศึกษาระดับปริญญาตรี ที่เป็นไปตามเกณฑ์ที่มหาวิทยาลัย กำหนด 3. เพื่อมอบเกียรติบัตรเชิดชูเกียรติ พร้อมเงินรางวัลให้นักศึกษาที่	จำนวนนักศึกษา หรือศิษย์เก่าที่ ได้รับการยกย่องใน ระดับชาติหรือ นานาชาติ	8 คน	300,000	1 ต.ค.2562-30 ก.ย.2563	เพียงใจ

ลำดับ	กิจกรรม	วัตถุประสงค์	ตัวชี้วัดกิจกรรม	ค่าเป้าหมาย	งบประมาณ (บาท)	ระยะเวลา การดำเนินงาน	ผู้รับผิดชอบ
		ได้รับรางวัลระดับนานาชาติ ระดับชาติ และระดับเขต/ภาค					
39	ชมรมนาฏศิลป์ร่วมสมัย	1. เพื่อให้ความรู้เกี่ยวกับนาฏศิลป์ ไทยแก่เยาวชนรุ่นใหม่ 2. เพื่อสาธิตและฝึกปฏิบัตินาฏศิลป์ ไทยให้แก่เยาวชนรุ่นใหม่ 3. เพื่อเผยแพร่ศิลปวัฒนธรรม อัน เป็นมรดกทางวัฒนธรรมของ ประเทศไทยให้แก่เยาวชนรุ่นใหม่	1. การมีส่วนร่วม ในการดำเนิน กิจกรรม 2. ความพึงพอใจ ของผู้เข้าร่วม กิจกรรม	ร้อยละ 80 ของ ไม่น้อยกว่า 3.51	14,000	พ.ค.2563	มลิวรรณ
40	ชมรมเกษตรอาสา พัฒนา	1. สร้างห้องสมุดหรือปรับสถานที่ ให้เป็นแหล่งเรียนรู้สำหรับนักศึกษา 2. ฟื้นฟูแปลงเกษตร อบรมการ ปลูกผักรูปแบบต่าง ๆ และการผลิต ต้นอ่อนทานตะวัน เพื่อเป็นวัตถุดิบ อาหารกลางวัน 3. อบรมเพิ่มความรู้ทางการเกษตร และวิทยาศาสตร์พื้นฐานด้วยสื่อการ สอนอย่างง่ายแก่นักเรียนและครู	1. นักศึกษาชมรม เกษตรอาสาเข้า ร่วมโครงการ 2. ห้องสมุดหรือ แหล่งเรียนรู้ที่ได้รับ การปรับปรุง 3. นักศึกษามี ความรู้ในการปลูก ผักและการผลิตต้น อ่อนทานตะวัน 3. นักเรียน นักศึกษามีความ	คิดเป็นร้อยละ 100 1 แห่ง ร้อยละ 90 ไม่น้อยกว่า 3.51	13,000	ม.ค.2563	มลิวรรณ

ลำดับ	กิจกรรม	วัตถุประสงค์	ตัวชี้วัดกิจกรรม	ค่าเป้าหมาย	งบประมาณ (บาท)	ระยะเวลา การดำเนินงาน	ผู้รับผิดชอบ
			พึงพอใจในการจัด กิจกรรม				
41	ชมรม ship and share	1. เพื่อสร้างสื่อการเรียนการสอนไป พัฒนานักเรียนโรงเรียนบ้านโคก สะอาด 2. เพื่อให้ให้นักศึกษาชมรม Ship and Share ได้ใช้ศักยภาพของศาสตร์ที่ เรียนทำกิจกรรมจิตอาสาเพื่อเป็น ประโยชน์ แก่สังคม	1. จำนวนผู้เข้าร่วม โครงการ 2. จำนวนสื่อการ เรียนการสอน	ไม่น้อยกว่าร้อย ละ 80 5 ชิ้น	7,000	2 ม.ค.63 - 28 ก.พ.63	มลิวรรณ
42	ชมรมวัฒนธรรมไทยใน ใจครู	1. เพื่อเผยแพร่วัฒนธรรมไทยให้แก่ นักเรียน นักศึกษา 2. เพื่อรักษาและสืบสานวัฒนธรรม อันดีงาม ซึ่งเป็นเอกลักษณ์ประจำ ชาติให้คงอยู่สืบไป 3. เพื่อให้ นักศึกษา คณะครู ศาสตราจารย์ ได้ฝึกประสบการณ์ในการทำงาน 4. เพื่อพัฒนานักเรียน นักศึกษาให้ เกิดจิตสาธารณะและมี ประสบการณ์ในการทำงานร่วมกับ ผู้อื่น	1. นักศึกษาเข้า ร่วมกิจกรรมได้รับ การพัฒนาทักษะที่ จำเป็นในศตวรรษ ที่ 21 2. จำนวนนักเรียน โรงเรียนวัดพะยอม ชั้นประถมศึกษา ปี ที่ 3-6	ร้อยละ 80 ร้อยละ 90	7,000	1 ต.ค. - 30 ธ.ค. 62	มลิวรรณ

ลำดับ	กิจกรรม	วัตถุประสงค์	ตัวชี้วัดกิจกรรม	ค่าเป้าหมาย	งบประมาณ (บาท)	ระยะเวลา การดำเนินงาน	ผู้รับผิดชอบ
43	ชมรมพุทธศาสน์	<p>1. เพื่อจัดกิจกรรมทำบุญตักบาตรประจำเดือน หรือในวันสำคัญทางพระพุทธศาสนา เพื่อให้ให้นักศึกษา อาจารย์ และบุคลากรในมหาวิทยาลัยได้ร่วมกิจกรรมทำบุญตักบาตร</p> <p>2. เพื่อให้สมาชิกชมรมพุทธศาสน์ รู้จักบำเพ็ญประโยชน์ให้แก่สังคม และความเสียสละเพื่อส่วนรวม</p> <p>3. เพื่อฝึกประสบการณ์ในการทำงานและสร้างความสามัคคีในหมู่คณะ</p> <p>4. เพื่อเป็นการรักษาประเพณีและอนุรักษ์วัฒนธรรมไทย</p>	<p>1. นักศึกษาชมรมพุทธศาสน์ได้เข้าร่วมโครงการ</p> <p>2. ผลการประเมินความพึงพอใจ</p>	<p>ร้อยละ 80</p> <p>ไม่น้อยกว่า 3.51</p>	7,000	ก.ย.63	มลิวรรณ
44	ชมรมศิลปะการแสดง พื้นบ้าน	<p>1. เพื่อสืบทอดและธำรงศิลปวัฒนธรรมไทยให้เยาวชนคนรุ่นหลังสืบทอดไป</p> <p>2. เพื่อเปิดโอกาสให้สมาชิกชมรมชมรมศิลปะการแสดงพื้นบ้านได้แสดงวัฒนธรรมพื้นบ้าน</p>	<p>1. จำนวนนักศึกษาเข้าร่วมกิจกรรม</p> <p>2. นักศึกษามีความพึงพอใจของการจัดกิจกรรม</p>	<p>ร้อยละ 100</p> <p>ไม่น้อยกว่า 3.51</p>	14,000	ก.พ. 63	มลิวรรณ

ลำดับ	กิจกรรม	วัตถุประสงค์	ตัวชี้วัดกิจกรรม	ค่าเป้าหมาย	งบประมาณ (บาท)	ระยะเวลา การดำเนินงาน	ผู้รับผิดชอบ
		3. เพื่อให้สมาชิกในชมรมเห็น ความสำคัญและความเป็นมาของ ศิลปะการแสดงพื้นบ้าน					
45	ชมรมวิทยาศาสตร์เพื่อ มวลชน	1. เพื่อให้ความรู้วิทยาศาสตร์ เบื้องต้นแก่นักเรียน 2. เพื่อรู้จักการวางแผนทำงานอย่าง เป็นระบบขั้นตอนทำให้รู้จักวิธีการ แก้ปัญหา 3. เพื่อส่งเสริมการแสดงออกซึ่ง ความคิดริเริ่มสร้างสรรค์ 4. เพื่อให้ให้นักศึกษามีความพึงพอใจ ในการจัดกิจกรรมไม่น้อยกว่า 3.51	1. นักศึกษาที่เข้า ร่วมกิจกรรมได้รับ การพัฒนาทักษะที่ จำเป็นในศตวรรษ ที่ 21 2. ความพึงพอใจ ในการเข้าร่วม กิจกรรม	ร้อยละ 80 ไม่น้อยกว่า 3.51	13,000	27 พ.ย.62	มลิวรรณ
46	ชมรม VRU Board Game	1. เพื่อเสริมสร้างทักษะการสื่อสาร และความคิด ให้แก่นักศึกษา 2. เพื่อพัฒนาการเข้าสังคมและอยู่ ร่วมกันในสังคม	1. นักศึกษาใน ชมรม Board Game VRU เข้า ร่วมโครงการ 2. ผู้เข้าร่วม โครงการมีทักษะ การสื่อสารและ ความคิดเพิ่มขึ้น	ร้อยละ 100 ร้อยละ 80	4,800	12-19 ก.พ.63	มลิวรรณ

ลำดับ	กิจกรรม	วัตถุประสงค์	ตัวชี้วัดกิจกรรม	ค่าเป้าหมาย	งบประมาณ (บาท)	ระยะเวลา การดำเนินงาน	ผู้รับผิดชอบ
			3. ผู้เข้าร่วม โครงการมีความ พึงพอใจในการเข้า ร่วมกิจกรรม	ไม่น้อยกว่า 3.51			
47	ชมรมสาสุขจิตอาสา	1. เพื่อให้กลุ่มเป้าหมายสามารถ ออกกำลังกายด้วยการเดินบาสโลบ ที่ถูกต้องและมีสุขภาพร่างกายและ จิตใจที่ดี 2. เพื่อให้เป็นกิจกรรมที่จะสร้าง ความสัมพันธ์ของนักศึกษา บุคลากรในมหาวิทยาลัยราชภัฏ วไลยอลงกรณ์ ในพระบรม - ราชูปถัมภ์ 3. เพื่อส่งเสริมให้กลุ่มเป้าหมายได้ ตระหนักและเห็นความสำคัญของ การออกกำลังกาย	1. ผู้เข้าร่วม กิจกรรมออกกำลัง กายสร้างเสริม สุขภาพแบบ บาสโลบ (นักศึกษา และบุคลากร ใน มหาวิทยาลัย 2. ผู้เข้าร่วม กิจกรรมมีความ พึงพอใจในการเข้า ร่วมกิจกรรม 3. ผู้เข้าร่วม กิจกรรมสามารถ เดินออกกำลังกาย ทำบาสโลบได้และ สามารถนำไป เผยแพร่ต่อผู้อื่นได้	200 คน ไม่น้อยกว่า 3.51 ร้อยละ 80	4,750	พ.ย.62 - มี.ค.63	มลิวรรณ

ลำดับ	กิจกรรม	วัตถุประสงค์	ตัวชี้วัดกิจกรรม	ค่าเป้าหมาย	งบประมาณ (บาท)	ระยะเวลา การดำเนินงาน	ผู้รับผิดชอบ
48	ชมรมกล้าดี	<ol style="list-style-type: none"> 1. เพื่อให้นักศึกษาได้ทำกิจกรรมร่วมกันในพระพุทธศาสนา 2. เพื่อให้นักศึกษาได้ฝึกหลักกิจกรรมบำเพ็ญประโยชน์ทั้งภายในและนอกมหาวิทยาลัย 3. เพื่อให้นักศึกษาฝึกกระบวนการจัดกิจกรรม เพื่อเป็นการพัฒนาศักยภาพของตนเอง 4. เพื่อรักษาศิลปวัฒนธรรม และ ศีลธรรมอันดีงามให้คงอยู่ในสังคม 	<ol style="list-style-type: none"> 1. นักศึกษาได้มีส่วนร่วมในการรักษาศีลธรรม ประเพณีของไทย อันดีงามให้คงอยู่ ควบคู่กับการพัฒนาตนเองจากกิจกรรมที่ได้ร่วมกันจัดขึ้น 2. นักศึกษารู้จักการใช้กระบวนการความคิดสร้างสรรค์ กิจกรรมให้เหมาะสมกับตนเอง และผู้อื่น 3. ผู้เข้าร่วมกิจกรรมมีความพึงพอใจในการเข้าร่วมกิจกรรม 	<p>ร้อยละ 80</p> <p>ร้อยละ 80</p> <p>ไม่น้อยกว่า 3.51</p>	14,000	ต.ค. 62-ก.พ.63	มลิวรรณ
49	ชมรมครูวิทย์จิตอาสา	<ol style="list-style-type: none"> 1. เพื่อให้ความรู้และฝึกทักษะการแก้ปัญหาด้วยกระบวนการทางวิทยาศาสตร์ 	<ol style="list-style-type: none"> 1. นักศึกษาที่เข้าร่วมกิจกรรมได้รับการพัฒนาทักษะที่ 	ร้อยละ 80	12,500	28 พ.ย. 62	มลิวรรณ

ลำดับ	กิจกรรม	วัตถุประสงค์	ตัวชี้วัดกิจกรรม	ค่าเป้าหมาย	งบประมาณ (บาท)	ระยะเวลา การดำเนินงาน	ผู้รับผิดชอบ
		2. เพื่อพัฒนาให้เยาวชนเกิดทักษะกระบวนการคิดทางด้านวิทยาศาสตร์อย่างมีระบบ 3. เพื่อสร้างเสริมการมีจิตสาธารณะต่อสังคม 4. เพื่อให้ให้นักศึกษามีความพึงพอใจในการจัดกิจกรรมไม่น้อยกว่า 3.51	จำเป็นในศตวรรษที่ 21 2. ผู้เข้าร่วมกิจกรรมมีความพึงพอใจในการเข้าร่วมกิจกรรม	ไม่น้อยกว่า 3.51			
50	ชมรม TO BE NUMBER ONE	1. เพื่อสร้างกระแสค่านิยมและเสริมสร้างภูมิคุ้มกันทางจิตใจในกลุ่มนักศึกษาไม่ให้ยุ่งเกี่ยวกับยาเสพติด 2. เพื่อพัฒนาศักยภาพและคุณภาพนักศึกษาให้เป็นคนรุ่นใหม่ที่เชื่อมั่นและภาคภูมิใจในตนเอง 3. เพื่อสนับสนุนนักศึกษาและชุมชนให้จัดกิจกรรมสร้างสรรค์โดยการสนับสนุนของสังคม 4. เพื่อสร้างความเข้าใจและยอมรับผู้มีปัญหา ยาเสพติด โดยให้โอกาสกลับมาเป็นคนดีของสังคม	1. นักศึกษาที่เข้าร่วมกิจกรรมได้รับการพัฒนาทักษะที่จำเป็นในศตวรรษที่ 21 และมีภูมิคุ้มกันเกี่ยวกับยาเสพติด 2. ผู้เข้าร่วมกิจกรรมมีความพึงพอใจ ในการเข้าร่วมกิจกรรม	ร้อยละ 80 ไม่น้อยกว่า 3.51	13,000	ธ.ค. 62 - ก.พ. 63	มลิวรรณ

ลำดับ	กิจกรรม	วัตถุประสงค์	ตัวชี้วัดกิจกรรม	ค่าเป้าหมาย	งบประมาณ (บาท)	ระยะเวลา การดำเนินงาน	ผู้รับผิดชอบ
		5. เพื่อเผยแพร่ความรู้เกี่ยวกับการป้องกันและแก้ไขปัญหายาเสพติดในกลุ่มนักศึกษา					
51	ชมรม ENG ACT ART	<p>1. เพื่อฝึกทักษะทางภาษาอังกฤษทั้ง 4 ด้าน ให้แก่นักศึกษาที่เข้าร่วมกิจกรรม</p> <p>2. เพื่อให้ให้นักศึกษาได้แสดงศักยภาพและทักษะทางภาษาอังกฤษที่มีอยู่ทั้ง 4 ด้าน ออกมาใช้ในรูปแบบของการแสดงละครเวทีภาษาอังกฤษ</p> <p>3. เพื่อให้นักศึกษาใช้ทักษะกระบวนการความคิดสร้างสรรค์ และการทำงานร่วมกันเป็นหมู่คณะ</p>	<p>1. จำนวนผู้เข้าร่วมกิจกรรม (ทั้งนักศึกษา คณาจารย์ บุคลากรภายใน มหาวิทยาลัย รวมทั้งประชาชนทั่วไปที่สนใจ</p> <p>2. นักศึกษาที่เข้าร่วมกิจกรรมได้รับการพัฒนาทักษะที่จำเป็นในศตวรรษที่ 21</p> <p>3. ผู้เข้าร่วมกิจกรรมมีความพึงพอใจในการเข้าร่วมกิจกรรม</p>	<p>ร้อยละ 80</p> <p>ร้อยละ 80</p> <p>ไม่น้อยกว่า 3.51</p>	7,000	2 ธ.ค. 62 - 6 มี.ค. 63	มลิวรรณ

ลำดับ	กิจกรรม	วัตถุประสงค์	ตัวชี้วัดกิจกรรม	ค่าเป้าหมาย	งบประมาณ (บาท)	ระยะเวลา การดำเนินงาน	ผู้รับผิดชอบ
52	ชมรมโลกแห่ง กระบวนการศึกษา	1. เพื่อส่งเสริมให้นักเรียนและ นักศึกษาได้ทำความเข้าใจเกี่ยวกับ สะเต็มศึกษาให้มากยิ่งขึ้น 2. เพื่อส่งเสริมให้นักเรียนมีความ พร้อมมีความกล้าคิด กล้าแสดงออก และสร้างความรู้ด้วยตนเองใน กิจกรรมสะเต็มศึกษา	1. ผู้เข้าร่วม กิจกรรม (นักเรียน ป.1-6) 2. ผู้ดำเนิน กิจกรรม (นักศึกษา) 3. นักศึกษาที่ เข้าร่วมกิจกรรม ได้รับการพัฒนา ทักษะที่จำเป็นใน ศวรรษที่ 21 4. ผู้เข้าร่วม กิจกรรมมีความพึง พอใจในการเข้า ร่วมกิจกรรม	550 คน 150 คน ร้อยละ 80 ไม่น้อยกว่า 3.51	5,000	12 ก.พ. 63	มลิวรรณ
53	ชมรมดุริยางคศิลป์	1. เพื่อให้นักศึกษาใช้เวลาว่างให้ เกิดประโยชน์ 2. เพื่อเป็นการฝึกให้นักศึกษามีจิต อาสา 3. เพื่อให้นักศึกษาจากต่างสาขา ในชมรมมีความสัมพันธ์ที่ดีต่อกัน	1. มีผู้เข้าร่วมชม การแสดง 2. นักศึกษาที่ เข้าร่วมกิจกรรม ได้รับการพัฒนา	ไม่ต่ำกว่าร้อย ละ 80 ของ กลุ่มเป้าหมาย 3.51 ขึ้นไป ร้อยละ 80	5,000	ก.ย. 62 - ก.พ. 63	มลิวรรณ

ลำดับ	กิจกรรม	วัตถุประสงค์	ตัวชี้วัดกิจกรรม	ค่าเป้าหมาย	งบประมาณ (บาท)	ระยะเวลา การดำเนินงาน	ผู้รับผิดชอบ
		4. เพื่อพัฒนาทักษะและเข้าใจในการปฏิบัติเครื่องดนตรี 5. เพื่อส่งเสริมความสามารถในการกล้าแสดงออกทางดนตรีต่อสาธารณชนของนักศึกษา	ทักษะที่จำเป็นในศวรรษที่ 21 3. ผู้เข้าร่วมกิจกรรมมีความพึงพอใจในการเข้าร่วมกิจกรรม	ไม่น้อยกว่า 3.51			
54	ชมรมหุ่นยนต์ VRU	1. เพื่อเข้าร่วมรายการแข่งขันหุ่นยนต์ในเวทีระดับชาติ 2. เพื่อพัฒนาการศึกษาให้มีศักยภาพด้านการประกอบหุ่นยนต์ 3. เพื่อจัดให้นักศึกษาไปเผยแพร่สิ่งประดิษฐ์เวทีระดับชาติ 4. เพื่อให้นักศึกษามีทักษะการทำงานเป็นทีมการแก้ปัญหาเฉพาะหน้าในเวทีการแข่งขัน 5. สร้างความสัมพันธ์ที่ดีระหว่างนักศึกษาคณะเทคโนโลยีอุตสาหกรรมกับมหาวิทยาลัยต่าง ๆ	1. นักศึกษาได้สมัครเข้าร่วมกิจกรรมการแข่งขันในเวทีต่างๆ 2. นักศึกษาได้เข้าร่วมการแข่งขันได้เพิ่มพูนประสบการณ์และทักษะเชิงบูรณาการเพื่อนำความรู้มาถ่ายทอดนักศึกษาในรุ่นต่อไป 3. สาขาวิศวกรรมเมคคาทรอนิกส์และหุ่นยนต์เป็นที่	ร้อยละ 80 ร้อยละ 80 ร้อยละ 80	14,000	1 ต.ค.62 - 30 ก.ค.63	มลิวรรณ

ลำดับ	กิจกรรม	วัตถุประสงค์	ตัวชี้วัดกิจกรรม	ค่าเป้าหมาย	งบประมาณ (บาท)	ระยะเวลา การดำเนินงาน	ผู้รับผิดชอบ
			รู้จักในฐานะการ พัฒนาทางด้าน วิทยาศาสตร์และ เทคโนโลยี วิศวกรรมในเวที ระดับมหาวิทยาลัย				
55	ชมรมศิลปวัฒนธรรม ไทย	<p>1. เพื่อเปิดโอกาสให้นักศึกษามีส่วนร่วมในการ ฟันฟู สืบสาน และอนุรักษ์ศิลปวัฒนธรรมไทย ร่วมกับมหาวิทยาลัยฯ</p> <p>2. เพื่อส่งเสริม สนับสนุนให้นักศึกษาได้มีความสุขสนุกสนาน เพลิดเพลินจากกิจกรรมต่าง ๆ ได้มีปฏิสัมพันธ์ระหว่างนักศึกษา คณาจารย์ และสถาบันการศึกษา</p> <p>3. เพื่อให้นักศึกษาได้เข้าร่วมเป็นสมาชิกของชมรม และร่วมทำกิจกรรมอันเป็นประโยชน์ต่อตนเองและผู้อื่น</p>	<p>1. นักศึกษาภาคปกติทุกชั้นปี ได้มีส่วนเข้าร่วมในการอนุรักษ์ฟันฟูสืบสานศิลปวัฒนธรรมไทย มีวัฒนธรรมที่หลากหลาย มีสถานที่และเวทีในการแสดงออกผ่านกิจกรรม</p> <p>2. นักศึกษารู้จักการใช้กระบวนการคิดสร้างสรรค์กิจกรรมที่เหมาะสมกับตนเองและผู้อื่น</p>	ร้อยละ 80	14,000	1 พ.ย.62 - 15 ส.ค.63	มลิวรรณ
				ร้อยละ 80			

ลำดับ	กิจกรรม	วัตถุประสงค์	ตัวชี้วัดกิจกรรม	ค่าเป้าหมาย	งบประมาณ (บาท)	ระยะเวลา การดำเนินงาน	ผู้รับผิดชอบ
			3. ผู้เข้าร่วม กิจกรรมมีความ พึงพอใจในการเข้า ร่วมกิจกรรม	ไม่น้อยกว่า 3.51			
รวมงบประมาณโครงการ						6,096,795	

โครงการพัฒนากิจกรรมกระบวนการเรียนรู้จากการปฏิบัติผ่านการทำงานร่วมกับชุมชน

ลำดับ	กิจกรรม	วัตถุประสงค์	ตัวชี้วัดกิจกรรม	ค่าเป้าหมาย	งบประมาณ (บาท)	ระยะเวลา การดำเนินงาน	ผู้รับผิดชอบ
1	ชุมชนสัมพันธ์	1. เพื่อจัดกิจกรรมสร้างความสัมพันธ์อันดีระหว่างมหาวิทยาลัยกับชุมชน 2. เพื่อส่งเสริมการจัดกิจกรรมร่วมกันระหว่างมหาวิทยาลัยและชุมชน 3. เพื่อเป็นการประชาสัมพันธ์การดำเนินกิจกรรมของมหาวิทยาลัยให้ชุมชนทราบ	1. จำนวนชุมชนที่มีความสัมพันธ์กับมหาวิทยาลัย 2. จำนวนกิจกรรมที่มีร่วมกับชุมชน 3. ระดับความพึงพอใจของผู้เข้าร่วมกิจกรรม	จำนวน 2 ชุมชน อย่างน้อย 2 ครั้ง ไม่น้อยกว่า 3.51	10,000	ก.ค.-ส.ค.63	มลิวรรณ
รวมงบประมาณโครงการ						<u>10,000</u>	

แผนงานที่ 4 พัฒนาระบบการบริหารจัดการศิลปวัฒนธรรมที่นำไปต่อยอดสู่เศรษฐกิจสร้างสรรค์
 โครงการบริหารจัดการส่งเสริมศาสนา ศิลปวัฒนธรรม และภูมิปัญญาท้องถิ่น

ลำดับ	กิจกรรม	วัตถุประสงค์	ตัวชี้วัดกิจกรรม	ค่าเป้าหมาย	งบประมาณ (บาท)	ระยะเวลา การดำเนินงาน	ผู้รับผิดชอบ
1	เฉลิมพระเกียรติ พระบาทสมเด็จพระ เจ้าอยู่หัวรัชกาลที่ 9	1. เพื่อน้อมถวายเป็นพระราชกุศล แด่สมเด็จพระบรมชนกาธิเบศร มหาภูมิพลอดุลยเดชมหาราช บรม นาถบพิตร 2. เพื่อให้ผู้บริหาร บุคลากร นักศึกษา และนักเรียนโรงเรียน สาธิต ได้มีส่วนร่วมในกิจกรรม	1. คะแนนความพึง พอใจของผู้เข้าร่วม กิจกรรม 2 จำนวนผู้บริหาร คณาจารย์ บุคลากรนักศึกษา และนักเรียน โรงเรียนสาธิต	ไม่ต่ำกว่า 3.51 ไม่น้อยกว่า 200 คน	50,000	1 พ.ย.-ธ.ค.62	ปรีญา
2	เฉลิมพระชนมพรรษา พระบาทสมเด็จพระ เจ้าอยู่หัวรัชกาลที่ 10	1. เพื่อให้ผู้บริหาร บุคลากร นักศึกษา และนักเรียนโรงเรียน สาธิต ได้มีส่วนร่วมในกิจกรรม 2. เพื่อเป็นการแสดงความ จงรักภักดี และร่วมน้อมสำนึกใน พระมหากรุณาธิคุณของ พระบาทสมเด็จพระปรเมนท รามาธิบดีศรีสินทรมหาวชิรา ลงกรณฯ พระวชิรเกล้าเจ้าอยู่หัว	1. จำนวนผู้บริหาร คณาจารย์ บุคลากรนักศึกษา และนักเรียน โรงเรียนสาธิต 2. คะแนนความพึง พอใจของผู้เข้าร่วม กิจกรรม	ไม่น้อยกว่า 200 คน ไม่น้อยกว่า 3.51	130,000	1-31 ก.ค.63	ปรีญา

ลำดับ	กิจกรรม	วัตถุประสงค์	ตัวชี้วัดกิจกรรม	ค่าเป้าหมาย	งบประมาณ (บาท)	ระยะเวลา การดำเนินงาน	ผู้รับผิดชอบ
3	เฉลิมพระชนมพรรษา สมเด็จพระนางเจ้าสุทิดา พัชรสุธาพิมลลักษณ พระบรมราชินี	1. เพื่อให้ผู้บริหาร คณาจารย์ บุคลากร นักศึกษา และนักเรียน โรงเรียนสาธิต ได้มีส่วนร่วมใน กิจกรรม 2. เพื่อแสดงความจงรักภักดี และ ร่วมน้อมสำนึกในพระมหา- กรุณาธิคุณในสมเด็จพระนางเจ้า สุทิดา พัชรสุธาพิมลลักษณ พระบรมราชินี	1 จำนวนผู้บริหาร คณาจารย์ บุคลากร นักศึกษา และนักเรียน โรงเรียนสาธิต 2. คะแนนความพึง พอใจของผู้เข้าร่วม กิจกรรม	ไม่น้อยกว่า 200 คน ไม่ต่ำกว่า 3.51	50,000	15 พ.ค.-15 มิ.ย. 63	ปรีญา
4	วารสารวัฒนธรรมและ รายงานประจำปี 2562	1.เพื่อเป็นที่ศึกษารวบรวมแหล่ง ความรู้ด้านวัฒนธรรมท้องถิ่น 2. เพื่อประชาสัมพันธ์กิจกรรมด้าน ศิลปวัฒนธรรมของมหาวิทยาลัย ราชภัฏวไลยอลงกรณ์ ในพระบรม ราชูปถัมภ์	1. จัดทำวารสาร วัฒนธรรมและ รายงานประจำปี 2562 2. ความพึงพอใจ ของผู้ได้รับ สารสนเทศ	ไม่น้อยกว่า 1 เล่ม ไม่ต่ำกว่า 3.51	70,000	2 ม.ค. - 30 มิ.ย. 63	เบญจศักดิ์ ปรีญา
5	ประกวดพานดอกไม้ ไหว้ครู	1. เพื่อให้นักศึกษาได้แสดง ความสามารถในการจัดทำพาน ดอกไม้ประเภทสวยงาม ความคิด สร้างสรรค์ และส่งประกวด	1. จำนวนผู้เข้าร่วม กิจกรรม 2. ระดับความ พึงพอใจ	ร้อยละ 80 ไม่น้อยกว่า 3.51	22,000	ก.ค.63	เบญจศักดิ์

ลำดับ	กิจกรรม	วัตถุประสงค์	ตัวชี้วัดกิจกรรม	ค่าเป้าหมาย	งบประมาณ (บาท)	ระยะเวลา การดำเนินงาน	ผู้รับผิดชอบ
		2. เพื่อให้ให้นักศึกษาได้แสดงความ เคารพอ่อนน้อม และแสดงความ กตัญญูเวทิตาต่อครู-อาจารย์ 3. เพื่อให้ให้นักศึกษามีส่วนร่วมในการ อนุรักษ์และสืบสานขนบธรรมเนียม ประเพณีอันดีงามของไทย					
6	ประเพณีวันลอยกระทง ประจำปี 2562	1. เพื่อส่งเสริมกิจกรรมด้านทำนุ บำรุงศิลปวัฒนธรรม ทั้งการอนุรักษ์ ฟื้นฟู สืบสาน เผยแพร่วัฒนธรรม 2. เพื่อสนับสนุนให้อาจารย์ บุคลากร และนักศึกษามีส่วนร่วมใน การจัดกิจกรรมทำนุบำรุงศิลปะ และวัฒนธรรมในวันลอยกระทง	1. จำนวนผู้บริหาร คณาจารย์ บุคลากร นักศึกษา และประชาชน ทั่วไป 2. คะแนนความ พึงพอใจของ ผู้เข้าร่วมโครงการ	ไม่น้อยกว่า 500 คน ไม่น้อยกว่า 3.51	135,000	15 ต.ค. – 30 พ.ย.62	เบญจภักดิ์
7	ประเพณีสงกรานต์ ประจำปี 2563 (งบ แผ่นดิน)	1 เพื่อส่งเสริมกิจกรรมด้านทำนุ บำรุงศิลปวัฒนธรรม ทั้งการอนุรักษ์ ฟื้นฟู สืบสาน เผยแพร่วัฒนธรรม 2. เพื่อสนับสนุนให้อาจารย์ บุคลากร และนักศึกษา มีส่วนร่วม ในการจัดกิจกรรมทำนุบำรุงศิลปะ และวัฒนธรรมในวันสงกรานต์	1.จำนวนผู้บริหาร คณาจารย์ บุคลากร นักศึกษา และประชาชน ทั่วไป 2.คะแนนความพึง พอใจของผู้เข้าร่วม โครงการ	ไม่น้อยกว่า 100 คน ไม่น้อยกว่า 3.51	65,000	1 มี.ค. - 30 เม.ย. 2563	เบญจภักดิ์

ลำดับ	กิจกรรม	วัตถุประสงค์	ตัวชี้วัดกิจกรรม	ค่าเป้าหมาย	งบประมาณ (บาท)	ระยะเวลา การดำเนินงาน	ผู้รับผิดชอบ
8	สืบสานงาน ศิลปวัฒนธรรมท้องถิ่น	1. เพื่อเผยแพร่ศิลปวัฒนธรรมให้คง อยู่กับคนไทยตลอดไป 2. ผู้บริหาร คณาจารย์ บุคลากร นักศึกษา และนักเรียนโรงเรียน สาธิต มหาวิทยาลัยราชภัฏวไลย อลงกรณ์ 3. เพื่อเผยแพร่ชื่อเสียงของ มหาวิทยาลัย	1. จำนวนผู้บริหาร คณาจารย์ บุคลากร นักศึกษา และนักเรียน โรงเรียนสาธิตร่วม ทุกกิจกรรม 2. ระดับความพึง พอใจ	ไม่น้อยกว่า 200 คน ไม่น้อยกว่า 3.51	62,000	1 เม.ย.- 15 ส.ค. 63	เบญจภักดิ์
9	น้อมรำลึกในหลวง ร.9	1. เพื่อส่งเสริมให้ผู้บริหาร คณาจารย์ บุคลากร นักศึกษา และ นักเรียนโรงเรียนสาธิตฯ มีส่วนร่วม ในการจัดกิจกรรมน้อมรำลึกใน พระมหากษัตริย์คุณพระบาทสมเด็จพระ พระบรมชนกาธิเบศร มหาภูมิพล อดุลยเดชมหาราช บรมนาถบพิตร 2. เพื่อให้ผู้บริหาร คณาจารย์ บุคลากร นักศึกษา และนักเรียน โรงเรียนสาธิตฯ ได้น้อมถวายเป็น จงรักภักดี ร่วมปกป้อง และเทิดทูน สถาบันพระมหากษัตริย์ให้อำรงอยู่ เป็นศูนย์รวมจิตใจ นำมาซึ่งความรัก และสามัคคีของคนในชาติในสืบไป	ผู้บริหาร คณาจารย์ บุคลากร นักศึกษา และนักเรียน โรงเรียนสาธิตร่วม เข้าร่วมกิจกรรม	จำนวน 200 คน	40,000	1-31 ต.ค.2562	ปรีญา

ลำดับ	กิจกรรม	วัตถุประสงค์	ตัวชี้วัดกิจกรรม	ค่าเป้าหมาย	งบประมาณ (บาท)	ระยะเวลา การดำเนินงาน	ผู้รับผิดชอบ
10	ส่งเสริมคุณธรรมตั้งจิต สวดมนต์	1. เพื่อส่งเสริมให้เป็นผู้มีคุณธรรม จริยธรรม มีจิตใจเบิกบาน อารมณ์ แจ่มใส มีความพึงพอใจในชีวิต 2. เพื่อส่งเสริมให้อาจารย์ เจ้าหน้าที่ และนักศึกษา ร่วม กิจกรรมสวดมนต์ทุกวันพุธต้นเดือน	1. ผู้จำนวนบริหาร คณาจารย์ บุคลากร นักศึกษา เข้าร่วมกิจกรรม	จำนวน 8 ครั้ง ครั้งละ 50 คน	4,000	ต.ค.62-พ.ค.63	เบญจภักค์
รวมงบประมาณโครงการ					628,000		

โครงการสร้างเครือข่าย จัดกิจกรรมด้านวัฒนธรรมและภูมิปัญญาท้องถิ่น

ลำดับ	กิจกรรม	วัตถุประสงค์	ตัวชี้วัดกิจกรรม	ค่าเป้าหมาย	งบประมาณ (บาท)	ระยะเวลา การดำเนินงาน	ผู้รับผิดชอบ
1	มหกรรมวัฒนธรรม ท้องถิ่นร่วมสมัย	1. เพื่อส่งเสริมกิจกรรมมหกรรม วัฒนธรรมท้องถิ่น และสร้าง เครือข่ายและกิจกรรมทาง วัฒนธรรม 2. เพื่อให้อาจารย์ บุคลากร นักศึกษา ได้มีส่วนร่วมในกิจกรรม เผยแพร่ แลกเปลี่ยนองค์ความรู้ ด้านศิลปวัฒนธรรม และได้รับ ประสบการณ์ตรงสามารถนำไป ประยุกต์ใช้ในชีวิตประจำวันได้	1. จำนวนผลงาน อนุรักษ์ ส่งเสริม สืบสาน และ เผยแพร่ ศิลปวัฒนธรรมใน ชุมชน ท้องถิ่น 2. จำนวนเครือข่าย พันธมิตร 3. รายงานผลการ ดำเนินงาน	ไม่น้อยกว่า 1 เครือข่าย 1 เครือข่าย 1 เล่มผลงาน	75,000	20 ม.ค.-31 มี.ค. 63	เบญจภักค์

ลำดับ	กิจกรรม	วัตถุประสงค์	ตัวชี้วัดกิจกรรม	ค่าเป้าหมาย	งบประมาณ (บาท)	ระยะเวลา การดำเนินงาน	ผู้รับผิดชอบ
			โครงการมหกรรม วัฒนธรรมท้องถิ่น ร่วมสมัย				
2	เผยแพร่แลกเปลี่ยน ศิลปวัฒนธรรมไทย	1. เพื่อตอบสนองแผนยุทธศาสตร์ และกลยุทธ์ของมหาวิทยาลัยด้าน ศิลปวัฒนธรรมไทย 2. เพื่อเผยแพร่แลกเปลี่ยนองค์ ความรู้ด้านศิลปวัฒนธรรมสู่ นานาชาติ 3. เพื่อพัฒนาศักยภาพของนักศึกษา ให้ได้รับประสบการณ์ตรงการศึกษา ดูงานแหล่งเรียนรู้	1. จำนวนผลการ อนุรักษ์ ส่งเสริม สืบสาน และ เผยแพร่ ศิลปวัฒนธรรมไทย 2. จำนวนเครือข่าย พันธมิตร	1 ผลงาน 1 เครือข่าย	166,000	ก.ค. -กย. 63	เบญจภักดิ์
3	เรียนรู้สืบสาน ศิลปวัฒนธรรมภูมิ- ปัญญาท้องถิ่น	1. เพื่อให้อาจารย์ บุคลากร นักศึกษาเรียนรู้สืบสาน ศิลปวัฒนธรรมภูมิปัญญาท้องถิ่น 2. เพื่อให้นักศึกษามีส่วนร่วมใน กิจกรรมพัฒนาชุมชนท้องถิ่น 3. นักศึกษามีความพึงพอใจในการ จัดกิจกรรมไม่น้อยกว่า 3.51	1.จำนวนผู้เข้าร่วม โครงการ จาก คณะ/วิทยาลัย และชุมชน 2.คะแนนความพึง พอใจของผู้เข้าร่วม โครงการ	ไม่น้อยกว่า 50 คน ไม่ต่ำกว่า 3.51	60,000	ม.ค.-พ.ค. 63	เบญจภักดิ์
รวมงบประมาณโครงการ					<u>301,000</u>		

โครงการบริหารจัดการศิลปวัฒนธรรม ต่อยอดสู่เศรษฐกิจสร้างสรรค์

ลำดับ	กิจกรรม	วัตถุประสงค์	ตัวชี้วัดกิจกรรม	ค่าเป้าหมาย	งบประมาณ (บาท)	ระยะเวลา การดำเนินงาน	ผู้รับผิดชอบ
1.	พัฒนาเครือข่ายและ กิจกรรมด้าน ศิลปวัฒนธรรมใน ประเทศ และ ต่างประเทศ (งบกองทุน พัฒนานักศึกษา) - งานประกวดมารยาท - งานแข่งขันประกวด ร้องเพลง - งานประกวดประดิษฐ์ กระทง - งานเผยแพร่ ศิลปวัฒนธรรม - งานกาชาด จังหวัด ปทุมธานี -งานร่วมกิจกรรมชุมชน ท้องถิ่น	1.เพื่อจัดหาวัสดุอุปกรณ์สำหรับการ พัฒนาเครือข่ายและกิจกรรมด้าน ศิลปวัฒนธรรม 2.เพื่อสนับสนุนการจัดกิจกรรมด้าน ศิลปวัฒนธรรมในประเทศและ ต่างประเทศ	จำนวนเครือข่าย พันธมิตรที่มีความ ร่วมมือด้าน ศิลปวัฒนธรรมและ ดำเนินกิจกรรม ร่วมกันทั้งใน ประเทศหรือ ต่างประเทศ	ไม่น้อยกว่า 1 เครือข่าย	150,000	28 ม.ค.-30 ก.ค. 63	เบญจศักดิ์
2.	สร้างสรรค์ผลงาน ศิลปวัฒนธรรม	1.เพื่อเผยแพร่ข้อมูลแนวคิด ทางด้านวัฒนธรรม 2.เพื่อเผยแพร่ภูมิปัญญาท้องถิ่น ให้กับผู้ที่สนใจ	จำนวนผลงาน อนุรักษ์ส่งเสริม สืบ สานและเผยแพร่ ศิลปวัฒนธรรมที่ ได้รับการเผยแพร่	อย่างน้อย 1 ผลงาน	50,000	มี.ค.63	เบญจศักดิ์

ลำดับ	กิจกรรม	วัตถุประสงค์	ตัวชี้วัดกิจกรรม	ค่าเป้าหมาย	งบประมาณ (บาท)	ระยะเวลา การดำเนินงาน	ผู้รับผิดชอบ
		3.เพื่อสร้างสรรค์ผลงานด้าน วัฒนธรรมไทย	ในระดับชาติ หรือ นานาชาติ				
3	ส่งเสริมวัฒนธรรม ท้องถิ่นไทย สร้างสายใย ชุมชน ประจำปี งบประมาณ 2563	1. เพื่อให้อาจารย์ บุคลากร นักศึกษาพัฒนาและส่งเสริม ศิลปวัฒนธรรม 2. เพื่อให้ให้นักศึกษามีส่วนร่วม กิจกรรมในการอนุรักษ์ ฟื้นฟูและ สืบสานประเพณีและวัฒนธรรม ท้องถิ่นกับคนในชุมชน	จำนวนผลงาน อนุรักษ์ส่งเสริม สืบ สานและเผยแพร่ ศิลปวัฒนธรรมใน ชุมชนท้องถิ่น	อย่างน้อย 1 ผลงาน	40,000	มี.ค.63	เบญจภักดิ์
รวมงบประมาณโครงการ						<u>240,000</u>	

แผนงานที่ 5 การพัฒนาระบบการบริหารจัดการ

โครงการพัฒนาประสิทธิภาพการบริหารสำนักงาน

ลำดับ	กิจกรรม	วัตถุประสงค์	ตัวชี้วัดกิจกรรม	ค่าเป้าหมาย	งบประมาณ (บาท)	ระยะเวลา การดำเนินงาน	ผู้รับผิดชอบ
1	บริหารงานทำนุบำรุง ศิลปวัฒนธรรม	1. เพื่อสนับสนุนดำเนินงานตาม พันธกิจการทำนุบำรุง ศิลปวัฒนธรรม 2. เพื่อเสริมสร้าง สืบสาน ศิลปวัฒนธรรมที่ดีให้กับบุคลากร	ร้อยละของการ เบิกจ่าย งบประมาณ	ร้อยละ 80	156,000	1 ต.ค.62 - 30 ก.ย.63	เบญจภักดิ์

ลำดับ	กิจกรรม	วัตถุประสงค์	ตัวชี้วัดกิจกรรม	ค่าเป้าหมาย	งบประมาณ (บาท)	ระยะเวลา การดำเนินงาน	ผู้รับผิดชอบ
		กองพัฒนานักศึกษา นักศึกษา และบุคคลทั่วไป					
2	บริหารสำนักงาน กองพัฒนานักศึกษา	1. เพื่อสนับสนุนดำเนินงานตาม ภารกิจกองพัฒนานักศึกษา 2. เพื่อปรับปรุงระบบงาน และการ บริการให้พัฒนายิ่งขึ้น	ร้อยละของการ เบิกจ่าย งบประมาณ	ร้อยละ 80	903,505	1 ต.ค.62 - 30 ก.ย.63	มาส
3	ทบทวนและจัดทำ แผนปฏิบัติการ กองพัฒนานักศึกษา ประจำปีงบประมาณ 2564	1. เพื่อทบทวนแผนปฏิบัติการกอง พัฒนานักศึกษาให้สอดคล้องกับ นโยบายของมหาวิทยาลัย 2. เพื่อทบทวนและปรับปรุง พร้อม จัดทำ 2.1 แผนกลยุทธ์ ระยะ 4 ปี (พ.ศ.2560-2564) 2.2 แผนปฏิบัติการ ประจำปี งบประมาณ 2564 3. เพื่อใช้ในการกำหนดงบประมาณ ค่าใช้จ่าย ประจำปี 2564	ร้อยละของการ เบิกจ่าย งบประมาณ	ร้อยละ 80	80,000	มิ.ย.63	มาส
4	ประกันอุบัติเหตุของ นักศึกษา	1. เพื่อคุ้มครองสุขภาพพลานามัย นักศึกษา เมื่อเกิดอุบัติเหตุ สูญเสีย อวัยวะ หรือสูญเสียชีวิต	1. จำนวนนักศึกษา ของมหาวิทยาลัย ที่ลงทะเบียนตาม กำหนดได้รับความ คุ้มครอง	ร้อยละ 100	1,212,500	1 ต.ค.62 - 30 ก.ย.63	กัลยา

ลำดับ	กิจกรรม	วัตถุประสงค์	ตัวชี้วัดกิจกรรม	ค่าเป้าหมาย	งบประมาณ (บาท)	ระยะเวลา การดำเนินงาน	ผู้รับผิดชอบ
		2. เพื่อคุ้มครองสุขภาพพลานามัย นักศึกษาเมื่อเกิดอุบัติเหตุ สูญเสีย อวัยวะ หรือสูญเสียชีวิต 3. เพื่อช่วยเหลือค่ารักษาพยาบาล และสร้างขวัญกำลังใจให้นักศึกษาเมื่อ เกิดอุบัติเหตุ	2. นักศึกษาได้รับ ค่าสินไหมทดแทน กรณีได้รับอุบัติเหตุ และเสียชีวิต	เต็มจำนวน ความคุ้มครอง ทุกคน			
5	เผยแพร่สารสนเทศ	1. เผยแพร่กิจกรรมของกองพัฒนานักศึกษา หลากหลายรูปแบบ ทั้ง แบบวารสาร และแบบออนไลน์ 2. บริการข่าวสารที่เป็นประโยชน์ ต่อนักศึกษา ศิษย์เก่า หน่วยงานที่ เกี่ยวข้อง และบุคคลทั่วไป 3. เพิ่มช่องทางในการติดต่อสื่อสาร ระหว่างกองพัฒนานักศึกษาและ ผู้รับบริการ	ร้อยละของความ พึงพอใจของ ผู้ใช้บริการ	ไม่น้อยกว่า 3.51	ไม่ใช่ งบประมาณ	1 ต.ค.62 - 30 ก.ย.63	กัลยา
รวมงบประมาณโครงการ					2,196,005		

โครงการจัดประชุมเพื่อพัฒนาระบบบริหารจัดการโดยมีส่วนร่วมของทุกภาคส่วน

ลำดับ	กิจกรรม	วัตถุประสงค์	ตัวชี้วัดกิจกรรม	ค่าเป้าหมาย	งบประมาณ (บาท)	ระยะเวลา การดำเนินงาน	ผู้รับผิดชอบ
1	ประชุมคณะกรรมการส่งเสริมกิจการมหาวิทยาลัย	1. เพื่อจัดการประชุมให้คณะกรรมการ ได้ดำเนินการตามหน้าที่ที่กำหนดไว้ใน พรบ. มหาวิทยาลัยราชภัฏ 2. เพื่อให้เกิดการพบปะแลกเปลี่ยนข้อมูลระหว่างกรรมการ ผู้บริหาร นักศึกษา และผู้มีส่วนเกี่ยวข้อง 3. เพื่อได้รับทราบนโยบายเพื่อนำไปสู่การปฏิบัติติดตามเป้าหมายที่กำหนดในการดำเนินงาน	1. จำนวนครั้งในการจัดประชุม/ปีงบประมาณ 2. ร้อยละของการเบิกจ่ายงบประมาณ	6 ครั้ง ร้อยละ 90	296,400	1 ต.ค.62 - 30 ก.ย.63 (ประชุม 2 เดือน/ครั้ง)	เพียงใจ
2	ประชุมคณะกรรมการกองทุนพัฒนานักศึกษา	1. เพื่อจัดประชุมให้คณะกรรมการ ได้ดำเนินการตามพันธกิจของคณะกรรมการกองทุนพัฒนานักศึกษา 2. เพื่อได้รับทราบนโยบายเพื่อนำไปสู่การปฏิบัติติดตามเป้าหมายที่กำหนดในการดำเนินงาน	1. จำนวนครั้งในการจัดประชุม/ปีงบประมาณ 2. ร้อยละของการเบิกจ่ายงบประมาณ	2 ครั้ง ร้อยละ 80	42,100	1 ต.ค.62 - 30 ก.ย.63	เพียงใจ
3	ประชุมคณะกรรมการดำเนินงาน	1. เพื่อจัดประชุมให้คณะกรรมการ ได้ดำเนินการตามพันธกิจของกองทุนพัฒนานักศึกษา	1. จำนวนครั้งในการจัดประชุม/ปีงบประมาณ	10 ครั้ง	40,000	1 ต.ค.62 - 30 ก.ย.63	มาศ

ลำดับ	กิจกรรม	วัตถุประสงค์	ตัวชี้วัดกิจกรรม	ค่าเป้าหมาย	งบประมาณ (บาท)	ระยะเวลา การดำเนินงาน	ผู้รับผิดชอบ
		2. เพื่อให้ได้ข้อตกลงร่วมกัน เพื่อนำไปสู่การปฏิบัติติดตามเป้าหมายที่กำหนดในการดำเนินงาน	2. ร้อยละของการเบิกจ่ายงบประมาณ	ร้อยละ 80			
รวมงบประมาณโครงการ						<u>378,500</u>	

ส่วนที่ 3
งบประมาณ
แผนการใช้จ่ายงบประมาณ

สรุปงบประมาณที่ได้รับจัดสรรประจำปีงบประมาณ พ.ศ. 2563

งบประมาณที่ได้รับจัดสรร	กองทุนพัฒนานักศึกษา	แผ่นดิน	รายได้	รวม
กองพัฒนานักศึกษา	8,876,300.00			8,876,300.00
งานศิลปวัฒนธรรม		995,000.00	150,000.00	1,145,000.00
รวม	<u>8,876,300.00</u>	<u>995,000.00</u>	<u>150,000.00</u>	<u>10,021,300.00</u>

สรุปแผนการใช้จ่ายงบประมาณจำแนกตามแผนงาน

งบประมาณที่ได้รับจัดสรร	กองทุนพัฒนานักศึกษา	แผ่นดิน	รายได้	รวม
แผนงาน 1	6,121,795.00	-	-	6,121,795.00
แผนงาน 4	180,000.00	839,000.00	150,000.00	1,169,000.00
แผนงาน 5	2,574,505.00	156,000.00	-	2,730,505.00
รวม	<u>8,876,300.00</u>	<u>995,000.00</u>	<u>150,000.00</u>	<u>10,021,300.00</u>

สรุปงบประมาณจำแนกตามโครงการ

โครงการ	กองทุนพัฒนา นักศึกษา	แผ่นดิน	รายได้	รวม
โครงการบริหารจัดการงานวิชาการเพื่อจัดการเรียนรู้เชิงผลิตภาพ	15,000.00	-	-	150,000.00
โครงการพัฒนาทักษะของนักศึกษาที่จำเป็นต่อการดำเนินชีวิตในศตวรรษที่ 21	6,096,795.00	-	-	6,096,795.00
โครงการพัฒนากิจกรรมกระบวนการเรียนรู้จากการปฏิบัติผ่านการทำงานร่วมกับชุมชน	10,000.00	-	-	10,000.00
โครงการบริหารจัดการส่งเสริมศาสนา ศิลปวัฒนธรรม และภูมิปัญญาท้องถิ่น	30,000.00	598,000.00	-	628,000.00
โครงการสร้างเครือข่าย จัดกิจกรรมด้านวัฒนธรรมและภูมิปัญญาท้องถิ่น	-	151,000.00	150,000.00	301,000.00
โครงการบริหารจัดการศิลปวัฒนธรรมต่อยอดสู่เศรษฐกิจสร้างสรรค์	150,000.00	90,000.00	-	240,000.00
โครงการพัฒนาประสิทธิภาพการบริหารสำนักงาน	2,196,005.00	156,000.00	-	2,352,005.00
โครงการจัดประชุมเพื่อพัฒนาระบบบริหารจัดการโดยมีส่วนร่วมของทุกภาคส่วน	378,500.00	-	-	378,500.00
รวม	<u>8,876,300.00</u>	<u>995,000.00</u>	<u>150,000.00</u>	<u>10,021,300.00</u>

สรุปงบประมาณจำแนกตามแผนงาน โครงการ กิจกรรม

ยุทธศาสตร์/แผนงาน/โครงการ/ กิจกรรม	งบประมาณ			
	กองทุน พัฒนานักศึกษา	แผ่นดิน	รายได้	รวมทั้งสิ้น
ยุทธศาสตร์ 1การผลิตบัณฑิตโดยกระบวนการเรียนรู้เชิงผลิตภาพ (Productive Learning)				
แผนงาน การผลิตบัณฑิต (Productive Learning)				
โครงการบริหารจัดการงานวิชาการเพื่อจัดการเรียนรู้เชิงผลิตภาพ (Productive Learning)				
กิจกรรม 1 มอบทุนการศึกษา	15,000.00	-	-	15,000.00
รวมงบประมาณโครงการ	15,000.00	-	-	15,000.00
โครงการพัฒนาทักษะของนักศึกษาที่จำเป็นต่อการดำเนินชีวิตในศตวรรษที่ 21				
กิจกรรม 1 พิธีพระราชทานปริญญาบัตร	3,200,000.00	-	-	3,200,000.00
กิจกรรม 2 เปิดโลกชมรม	30,000.00	-	-	30,000.00
กิจกรรม 3 อัญเชิญตราพระราชสัญลักษณ์	136,000.00	-	-	136,000.00
กิจกรรม 4 รับน้องใหม่ตามหลักจริยธรรมและการรณรงค์ปลอดเหล้าในสถานศึกษา	20,000.00	-	-	20,000.00
กิจกรรม 5 ชมรมนักศึกษา	30,950.00	-	-	30,950.00
กิจกรรม 6 เลือกตั้งนายกองค์การนักศึกษา	5,000.00	-	-	5,000.00
กิจกรรม 7 เข้าร่วมพิธีวางพวงมาลา	5,000.00	-	-	5,000.00
กิจกรรม 8 พิธีไหว้ครู	13,750.00	-	-	13,750.00
กิจกรรม 9 ค่ายอาสาราชภัฏ	30,000.00	-	-	30,000.00
กิจกรรม 10 สุ่มตรวจสารเสพติด	15,000.00	-	-	15,000.00
กิจกรรม 11 กิจกรรมองค์การนักศึกษาและสภานักศึกษา	150,000.00	-	-	150,000.00
กิจกรรม 12 คัดเลือกนักศึกษาเพื่อเข้ารับรางวัลพระราชทาน	11,000.00	-	-	11,000.00

ยุทธศาสตร์/แผนงาน/โครงการ/ กิจกรรม	งบประมาณ			
	กองทุน พัฒนานักศึกษา	แผ่นดิน	รายได้	รวมทั้งสิ้น
กิจกรรม 13 อบรมเชิงปฏิบัติการพัฒนาความรู้และประสบการณ์วิชาชีพแก่	13,500.00	-	-	13,500.00
กิจกรรม 14 แนะนำให้คำปรึกษา	10,000.00	-	-	10,000.00
กิจกรรม 15 ปัจฉิมนิเทศเตรียมบัณฑิตสู่สังคมและก้าวหน้าสู่อาชีพ	10,000.00	-	-	10,000.00
กิจกรรม 16 Psychological screening ในนักศึกษาแรกเข้า ประจำปีการศึกษา 2563	15,000.00	-	-	15,000.00
กิจกรรม 17 ปัจฉิมนักศึกษา กยศ.	10,500.00	-	-	10,500.00
กิจกรรม 18 อบรมการใช้ระบบ e-student loan	20,000.00	-	-	20,000.00
กิจกรรม 19 อบรมเรื่องการขอผ่อนผันการตรวจเลือกเป็นทหารกองประจำการ	5,000.00	-	-	50,000.00
กิจกรรม 20 ประชุมผู้ปกครองนักศึกษากู้ยืมเงิน กยศ.	20,000.00	-	-	20,000.00
กิจกรรม 21 เยี่ยมบ้านนักศึกษากู้ยืมเงินให้กู้ยืมเพื่อการศึกษา	114,220.00	-	-	114,220.00
กิจกรรม 22 เข้าร่วมการแข่งขันกีฬาเชื่อมความสัมพันธ์ 6 สถาบัน (นักศึกษาปี 1-2)	144,165.00	-	-	144,165.00
กิจกรรม 23 วัลยอลงกรณ์สัมพันธ์ ครั้งที่ 15 (นักศึกษาเสาร์-อาทิตย์)	160,000.00	-	-	160,000.00
กิจกรรม 24 จัดการแข่งขันกีฬากลางในมหาวิทยาลัย “เจ้าฟ้าเกมส์” ครั้งที่ 16	229,620.00	-	-	229,620.00
กิจกรรม 25 เข้าร่วมการแข่งขันกีฬาเขตภูมิศาสตร์ภาคกลาง (มรภ.พระนคร)	506,496.00	-	-	506,496.00
กิจกรรม 26 เข้าร่วมการแข่งขันกีฬามหาวิทยาลัยแห่งประเทศไทย รอบคัดเลือก (จ.เพชรบุรี)	278,624.00	-	-	278,624.00
กิจกรรม 27 เข้าร่วมการแข่งขันกีฬามหาวิทยาลัยแห่งประเทศไทย รอบมหกรรม (จ.ปทุมธานี)	249,660.00	-	-	249,660.00
กิจกรรม 28 พัฒนาสู่ความเป็นเลิศ	59,100.00	-	-	59,100.00
กิจกรรม 29 อบรมเรื่องประกันคุณภาพการศึกษา PDCA	13,460.00	-	-	13,460.00
กิจกรรม 30 พัฒนาสู่เอกลักษณ์ อัตลักษณ์ วัลยอลงกรณ์ ประจำปีการศึกษา 2563	4,500.00	-	-	4,500.00
กิจกรรม 31 สถานศึกษาปลอดภัย	20,000.00	-	-	20,000.00
กิจกรรม 32 ค่ายอาสา	-	-	-	-

ยุทธศาสตร์/แผนงาน/โครงการ/ กิจกรรม	งบประมาณ			
	กองทุน พัฒนานักศึกษา	แผ่นดิน	รายได้	รวมทั้งสิ้น
กิจกรรม 33 ทำความ ดี ด้วยหัวใจ	30,000.00	-	-	30,000.00
กิจกรรม 34 ปฐมนิเทศนักศึกษาเข้าใหม่	15,000.00	-	-	15,000.00
กิจกรรม 35 พิธีสัการะบูชาสิ่งศักดิ์สิทธิ์ภายในมหาวิทยาลัย	21,300.00	-	-	21,300.00
กิจกรรม 36 ราชนฤกษ์ช่อใหม่	20,000.00	-	-	20,000.00
กิจกรรม 37 เดินนับก้าวเพื่อสุขภาพพลอยลดกรณ์	10,900.00	-	-	10,900.00
กิจกรรม 38 เงินรางวัลนักศึกษาสร้างชื่อเสียง	300,000.00	-	-	300,000.00
กิจกรรม 39 ชมรมนาฏศิลป์ร่วมสมัย	14,000.00	-	-	14,000.00
กิจกรรม 40 ชมรมเกษตรอาสาพัฒนา	13,000.00	-	-	13,000.00
กิจกรรม 41 ชมรม ship and share	7,000.00	-	-	7,000.00
กิจกรรม 42 ชมรมวัฒนธรรมไทยในใจครู	7,000.00	-	-	7,000.00
กิจกรรม 43 ชมรมพุทธศาสตร์	7,000.00	-	-	7,000.00
กิจกรรม 44 ชมรมศิลปะการแสดงพื้นบ้าน	14,000.00	-	-	14,000.00
กิจกรรม 45 ชมรมวิทยาศาสตร์เพื่อมวลชน	13,000.00	-	-	13,000.00
กิจกรรม 46 ชมรม VRU Board Game	4,800.00	-	-	4,800.00
กิจกรรม 47 ชมรมสาสุขุขสิตอาสา	4,750.00	-	-	4,750.00
กิจกรรม 48 ชมรมกล้าดี	14,000.00	-	-	14,000.00
กิจกรรม 49 ชมรมครูวิทย์จิตอาสา	12,500.00	-	-	12,500.00
กิจกรรม 50 ชมรม TO BE NUMBER ONE	13,000.00	-	-	13,000.00
กิจกรรม 51 ชมรม ENG ACT ART	7,000.00	-	-	7,000.00
กิจกรรม 52 ชมรมโลกแห่งกระบวนการศึกษา	5,000.00	-	-	5,000.00

ยุทธศาสตร์/แผนงาน/โครงการ/ กิจกรรม	งบประมาณ			
	กองทุน พัฒนานักศึกษา	แผ่นดิน	รายได้	รวมทั้งสิ้น
กิจกรรม 53 ชมรมดุริยางคศิลป์	5,000.00	-	-	5,000.00
กิจกรรม 54 ชมรมหุ่นยนต์ VRU	14,000.00	-	-	14,000.00
กิจกรรม 55 ชมรมศิลปวัฒนธรรมไทย	14,000.00	-	-	14,000.00
รวมงบประมาณโครงการ	6,096,795.00	-	-	6,096,795.00
โครงการพัฒนากิจกรรมกระบวนการเรียนรู้จากการปฏิบัติผ่านการทำงานร่วมกับชุมชน				
กิจกรรม 1 ชุมชนสัมพันธ์	10,000.00	-	-	10,000.00
รวมงบประมาณโครงการ	10,000.00	-	-	10,000.00
รวมงบประมาณแผนงาน	6,121,795.00	-	-	6,121,795.00
แผนงาน พัฒนาระบบการบริหารจัดการศิลปวัฒนธรรมที่นำไปต่อยอดสู่เศรษฐกิจสร้างสรรค์				
โครงการบริหารจัดการส่งเสริมศาสนา ศิลปวัฒนธรรม และภูมิปัญญาท้องถิ่น				
กิจกรรม 1 เฉลิมพระเกียรติพระบาทสมเด็จพระเจ้าอยู่หัวรัชกาลที่ 9	-	50,000.00	-	50,000.00
กิจกรรม 2 เฉลิมพระชนมพรรษาสมเด็จพระเจ้าอยู่หัวรัชกาลที่ 10	-	130,000.00	-	130,000.00
กิจกรรม 3 เฉลิมพระชนมพรรษาสมเด็จพระนางเจ้าสุทิดา พัชรสุธาพิมลลักษณ พระบรมราชินี	-	50,000.00	-	50,000.00
กิจกรรม 4 วารสารวัฒนธรรมและรายงานประจำปี 2562	-	70,000.00	-	70,000.00
กิจกรรม 5 ประกวดพานดอกไม้ไหว้ครู	-	22,000.00	-	22,000.00
กิจกรรม 6 ประเพณีวันลอยกระทง ประจำปี 2562	15,000.00	120,000.00	-	135,000.00
กิจกรรม 7 ประเพณีวันสงกรานต์ ประจำปี 2563	15,000.00	50,000.00	-	65,000.00
กิจกรรม 8 สืบสานศิลปวัฒนธรรมท้องถิ่น	-	62,000.00	-	62,000.00
กิจกรรม 9 น้อมรำลึกในหลวง ร.9	-	40,000.00	-	40,000.00
กิจกรรม 10 ส่งเสริมคุณธรรม ตั้ังจิตสวามนัต	-	4,000.00	-	4,000.00

ยุทธศาสตร์/แผนงาน/โครงการ/ กิจกรรม	งบประมาณ			
	กองทุน พัฒนานักศึกษา	แผ่นดิน	รายได้	รวมทั้งสิ้น
รวมงบประมาณโครงการ	30,000.00	598,000.00	-	628,000.00
โครงการสร้างเครือข่าย จัดกิจกรรมด้านวัฒนธรรมและภูมิปัญญาท้องถิ่น				
กิจกรรม 1 มหกรรมวัฒนธรรมท้องถิ่นร่วมสมัย	-	75,000.00	-	75,000.00
กิจกรรม 2 เผยแพร่แลกเปลี่ยนศิลปวัฒนธรรมไทย	-	16,000.00	150,000.00	166,000.00
กิจกรรม 3 เรียนรู้สืบสานศิลปวัฒนธรรมภูมิปัญญาท้องถิ่น	-	60,000.00	-	60,000.00
รวมงบประมาณโครงการ	-	151,000.00	150,000.00	301,000.00
โครงการบริหารจัดการศิลปวัฒนธรรมต่อยอดสู่เศรษฐกิจสร้างสรรค์				
กิจกรรม 1 พัฒนาเครือข่ายและกิจกรรมด้านศิลปวัฒนธรรมในประเทศและต่างประเทศ	150,000.00	-	-	150,000.00
กิจกรรม 2 สร้างสรรค์ผลงานศิลปวัฒนธรรม	-	50,000.00	-	50,000.00
กิจกรรม 3 ส่งเสริมวัฒนธรรมท้องถิ่นไทย สร้างสายใยชุมชน ประจำปีงบประมาณ 2563	-	40,000.00	-	40,000.00
รวมงบประมาณโครงการ	150,000.00	90,000.00	-	240,000.00
รวมงบประมาณแผนงาน	<u>180,000.00</u>	<u>839,000.00</u>	<u>150,000.00</u>	<u>1,169,000.00</u>
โครงการพัฒนาประสิทธิภาพการบริหารสำนักงาน				
กิจกรรม 1 บริหารงานทำนุบำรุงศิลปวัฒนธรรม	-	156,000.00	-	156,000.00
กิจกรรม 2 บริหารสำนักงานกองพัฒนานักศึกษา	903,505.00	-	-	903,505.00
กิจกรรม 3 ทบทวนและจัดทำแผนปฏิบัติการกองพัฒนานักศึกษา ประจำปีงบประมาณ 2564	80,000.00	-	-	80,000.00
กิจกรรม 4 ประกันอุบัติเหตุนักศึกษา	1,212,500.00	-	-	1,212,500.00
กิจกรรม 5 เผยแพร่สารสนเทศ	-	-	-	-
รวมงบประมาณโครงการ	2,196,005.00	156,000.00	-	2,352,005.00

ยุทธศาสตร์/แผนงาน/โครงการ/ กิจกรรม	งบประมาณ			
	กองทุน พัฒนานักศึกษา	แผ่นดิน	รายได้	รวมทั้งสิ้น
โครงการจัดประชุมเพื่อพัฒนาระบบบริหารจัดการโดยมีส่วนร่วมของทุกภาคส่วน				
กิจกรรม 1 ประชุมคณะกรรมการส่งเสริมกิจการมหาวิทยาลัย	296,400.00	-	-	296,400.00
กิจกรรม 2 ประชุมคณะกรรมการกองทุนพัฒนานักศึกษา	42,100.00	-	-	42,100.00
กิจกรรม 3 ประชุมคณะกรรมการดำเนินงาน	40,000.00	-	-	40,000.00
รวมงบประมาณโครงการ	378,500.00	-	-	378,500.00
รวมงบประมาณแผนงาน	2,574,505.00	156,000.00	-	2,730,,505.00
รวมทุกแผนงาน	<u>8,876,300.00</u>	<u>995,000.00</u>	<u>150,000.00</u>	<u>10,021,300.00</u>

แผนการใช้จ่ายงบประมาณ

โครงการ/กิจกรรม	งบประมาณ	ไตรมาสที่ 1 (ต.ค.-ธ.ค.62)	ไตรมาสที่ 2 (ม.ค. - มี.ค.63)	ไตรมาสที่ 3 (เม.ย.-มิ.ย.63)	ไตรมาสที่ 4 (ก.ค.-ก.ย.63)	ผู้รับผิดชอบ ดำเนินการ
ยุทธศาสตร์ที่ 1 : การผลิตบัณฑิตโดยกระบวนการเรียนรู้เชิงผลิตภาพ (Productive Learn)						
โครงการบริหารจัดการงานวิชาการเพื่อจัดการเรียนรู้เชิงผลิตภาพ (Productive Learn)						
1. มอบทุนการศึกษา	15,000.00				15,000.00	ธัญญาภรณ์
โครงการพัฒนาทักษะของนักศึกษาที่จำเป็นต่อการดำเนินชีวิตในศตวรรษที่ 21						
1. พิธีอัญพระราชนิพนธ์	3,200,000.00				3,200,000.00	กัลยา/มาศ
2. เปิดโลกชมรม	30,000.00				30,000.00	มลิวรรณ
3. อัญเชิญตราพระราชลัญจกร	136,000.00	136,000.00				มลิวรรณ
4. รับน้องใหม่ตามหลักจริยธรรมฯ	20,000.00			2,000.00	20,000.00	มานิช/มลิวรรณ
5. ชมรมนักศึกษา	30,950.00	10,830.00	20,120.00			มลิวรรณ/เพ็ญพนา
6. เลือกตั้งนายกองค์การนักศึกษา	5,000.00		5,000.00			มลิวรรณ/เพ็ญพนา
7. เข้าร่วมพิธีวางพวงมาลา	5,000.00		5,000.00			มลิวรรณ
8. พิธีไหว้ครู	13,750.00				13,750.00	มลิวรรณ
9. ค่ายอาสาชกัญ	30,000.00			30,000.00		เพ็ญพนา
10. สุ่มตรวจสอบสารเสพติด	15,000.00				15,000.00	มานิช/มลิวรรณ
11. กิจกรรมองค์การนักศึกษาและสภานักศึกษา	150,000.00		30,000.00	105,000.00	150,000.00	เพ็ญพนา/มลิวรรณ
12. คัดเลือกนักศึกษาเพื่อเข้ารับรางวัลพระราชนิพนธ์	11,000.00		11,000.00			ธัญญาภรณ์
13. อบรมเชิงปฏิบัติการพัฒนาความรู้และประสบการณ์วิชาชีพศิษย์เก่า	13,500.00				13,500.00	ธัญญาภรณ์
14. แนะนำให้คำปรึกษา	10,000.00	3,500.00	5,500.00	7,500.00	10,000.00	สุนิสา

โครงการ/กิจกรรม	งบประมาณ	ไตรมาสที่ 1 (ต.ค.-ธ.ค.62)	ไตรมาสที่ 2 (ม.ค. - มี.ค.63)	ไตรมาสที่ 3 (เม.ย.-มิ.ย.63)	ไตรมาสที่ 4 (ก.ค.-ก.ย.63)	ผู้รับผิดชอบ ดำเนินการ
15. ปัจฉิมนิเทศเตรียมบัณฑิตสู่สังคมและก้าวหน้าสู่อาชีพ	10,000.00		10,000.00			สุนิสา
16. Psychological Screening ให้นักศึกษาแรกเข้า ประจำปีการศึกษา 2563	15,000.00			15,000.00		สุนิสา
17. ปัจฉิมนิเทศนักศึกษา กยศ.	10,500.00		10,500.00			นุวัต
18. อบรมการใช้ระบบ e-student loan	20,000.00			20,000.00		กัลยา
19. อบรมเรื่องการขอผ่อนผันการตรวจเลือกปีทหารฯ	5,000.00		5,000.00			นุวัต
20. ประชุมผู้ปกครองนักศึกษากู้ยืมเงิน กยศ.	20,000.00				20,000.00	ศิรินันท์
21. เยี่ยมบ้านนักศึกษากู้ยืมเงิน กยศ.	114,220.00				114,220.00	กัลยา
22. เข้าร่วมการแข่งขันกีฬาเชื่อมความสัมพันธ์ 6 สถาบัน	144,165.00				144,165.00	บัวทิพย์
23. วัลยอลงกรณ์สัมพันธ์ ครั้งที่ 15 (นศ.เสาร์-อาทิตย์)	160,000.00			60,000.00	160,000.00	เพ็ญพนา
24. จัดการแข่งขันกีฬาภายในมหาวิทยาลัย “เจ้าฟ้าเกมส์” ครั้งที่ 16	229,620.00		229,620.00			เพ็ญพนา
25. เข้าร่วมการแข่งขันกีฬาเขตภูมิภาคกลาง (มรภ.พระนครศรีอยุธยา)	506,496.00			506,496.00		บัวทิพย์
26. เข้าร่วมการแข่งขันกีฬามหาวิทยาลัยแห่งประเทศไทย รอบคัดเลือก (จ.เพชรบุรี)	278,624.00	278,624.00				บัวทิพย์
27. เข้าร่วมการแข่งขันกีฬามหาวิทยาลัยแห่งประเทศไทย รอบมหกรรม (จ.ปทุมธานี)	249,660.00		249,660.00			บัวทิพย์
28. พัฒนาสู่ความเป็นเลิศ	59,100.00	20,685.00	32,505.00	44,325.00	59,100.00	บัวทิพย์
29. อบรมเรื่องประกันคุณภาพการศึกษา PDCA	13,460.00				13,460.00	บัวทิพย์

โครงการ/กิจกรรม	งบประมาณ	ไตรมาสที่ 1 (ต.ค.-ธ.ค.62)	ไตรมาสที่ 2 (ม.ค. - มี.ค.63)	ไตรมาสที่ 3 (เม.ย.-มิ.ย.63)	ไตรมาสที่ 4 (ก.ค.-ก.ย.63)	ผู้รับผิดชอบ ดำเนินการ
30. พัฒนาสู่เอกลักษณ์ อัตลักษณ์ ไวลอยอลงกรณ์ ประจำปีการศึกษา 2563	4,500.00				4,500.00	บัวทิพย์
31. สถานศึกษาปลอดภัย	20,000.00				20,000.00	เพ็ญพนา
32. ค่ายอาสา	-					เพ็ญพนา
33. ทำความดีด้วยหัวใจ	30,000.00	5,000.00	150,000.00	30,000.00		บัวทิพย์
34. ปฐมนิเทศน์ศึกษาเข้าใหม่	15,000.00				15,000.00	ธัญญาภรณ์
35. พิธีสักการะบูชาสิ่งศักดิ์สิทธิ์ภายในมหาวิทยาลัย	21,300.00				21,300.00	ธัญญาภรณ์
36. ราชพฤกษ์ช่อใหม่	20,000.00				20,000.00	มลิวรรณ
37. เดินนับก้าวเพื่อสุขภาพวลอยอลงกรณ์	10,900.00				10,900.00	บัวทิพย์
38. เงินรางวัลนักศึกษาสร้างชื่อเสียง	300,000.00	105,000.00	165,000.00	225,000.00	300,000.00	เพียงใจ
39. ชมรมนาฏศิลป์ร่วมสมัย	14,000.00			14,000.00		มลิวรรณ
40. ชมรมเกษตรอาสาพัฒนา	13,000.00		13,000.00			มลิวรรณ
41. ชมรม ship and share	7,000.00		7,000.00			มลิวรรณ
42. ชมรมวัฒนธรรมไทยในใจครู	7,000.00	7,000.00				มลิวรรณ
43. ชมรมพุทธศาสน์	7,000.00				7,000.00	มลิวรรณ
44. ชมรมศิลปะการแสดงพื้นบ้าน	14,000.00		14,000.00			มลิวรรณ
45. ชมรมวิทยาศาสตร์เพื่อมวลชน	13,000.00	13,000.00				มลิวรรณ
46. ชมรม VRU Board Game	4,800.00		4,800.00			มลิวรรณ
47. ชมรมสาสุขุขลิตอาสา	4,750.00		4,750.00			มลิวรรณ
48. ชมรมกล้าดี	14,000.00	7,000.00	14,000.00			มลิวรรณ
49. ชมรมครูวิทย์จิตอาสา	12,500.00	12,500.00				มลิวรรณ

โครงการ/กิจกรรม	งบประมาณ	ไตรมาสที่ 1 (ต.ค.-ธ.ค.62)	ไตรมาสที่ 2 (ม.ค. - มี.ค.63)	ไตรมาสที่ 3 (เม.ย.-มิ.ย.63)	ไตรมาสที่ 4 (ก.ค.-ก.ย.63)	ผู้รับผิดชอบ ดำเนินการ
50. ชมรม TO BE NUMBER ONE	13,000.00	6,000.00	13,000.00			มลิวรรณ
51. ชมรม ENG ACT ART	7,000.00	3,000.00	7,000.00			มลิวรรณ
52. ชมรมโลกแห่งกระบวนการศึกษา	5,000.00	2,000.00	5,000.00			มลิวรรณ
53. ชมรมดุริยางคศิลป์	5,000.00		5,000.00			มลิวรรณ
54. ชมรมหุ่นยนต์ VRU	14,000.00	14,000.00	-	-	-	มลิวรรณ
55. ชมรมศิลปวัฒนธรรมไทย	14,000.00	14,000.00	-	-	-	มลิวรรณ
โครงการพัฒนากิจกรรมกระบวนการเรียนรู้จากการปฏิบัติผ่านการทำงานร่วมกับชุมชน						
1. ชุมชนสัมพันธ์	10,000.00				10,000.00	มลิวรรณ
ยุทธศาสตร์ที่ 4 : พัฒนาระบบการบริหารจัดการศิลปวัฒนธรรมที่นำไปต่อยอดสู่เศรษฐกิจสร้างสรรค์						
โครงการบริหารจัดการส่งเสริมศาสนา ศิลปวัฒนธรรม และภูมิปัญญาท้องถิ่น						
1. เถลิงพระเกียรติพระบาทสมเด็จพระเจ้าอยู่หัวรัชกาลที่ 9	50,000.00	50,000.00	-	-	-	ปรีญา
2. เถลิงพระชนมพรรษาสมเด็จพระเจ้าอยู่หัวรัชกาลที่ 10	130,000.00	-	-	-	130,000.00	ปรีญา
3. เถลิงพระชนมพรรษาสมเด็จพระนางเจ้าสุทิดาพัชรสุธา- พิมลลักษณ์ พระบรมราชินี	50,000.00	-	-	50,000.00	-	ปรีญา
4. วารสารวัฒนธรรมและรายงานประจำปี 2562	70,000.00			35,000.00	70,000.00	ปรีญา/เบญจศักดิ์
5. ประกวดพานดอกไม้ไหว้ครู	22,000.00				22,000.00	เบญจศักดิ์
6. ประเพณีวันลอยกระทง ประจำปี 2562	135,000.00	135,000.00				เบญจศักดิ์
7. ประเพณีวันสงกรานต์ ประจำปี 2563	65,000.00		65,000.00			เบญจศักดิ์
8. สืบสานงานศิลปวัฒนธรรมท้องถิ่น	62,000.00		62,000.00			เบญจศักดิ์
9. น้อมรำลึกในหลวง ร.9	40,000.00	40,000.00				ปรีญา

โครงการ/กิจกรรม	งบประมาณ	ไตรมาสที่ 1 (ต.ค.-ธ.ค.62)	ไตรมาสที่ 2 (ม.ค. - มี.ค.63)	ไตรมาสที่ 3 (เม.ย.-มิ.ย.63)	ไตรมาสที่ 4 (ก.ค.-ก.ย.63)	ผู้รับผิดชอบ ดำเนินการ
10. ส่งเสริมคุณธรรม ตั้งจิตสวดมนต์	4,000.00	4,000.00				เบญจศักดิ์
โครงการสร้างเครือข่ายจัดกิจกรรมด้านวัฒนธรรมและภูมิปัญญาท้องถิ่น						
1. มหกรรมวัฒนธรรมท้องถิ่นร่วมสมัย	75,000.00		45,000.00		75,000.00	เบญจศักดิ์
2. เผยแพร่แลกเปลี่ยนศิลปวัฒนธรรมไทย	166,000.00		90,000.00	150,000.00	166,000.00	เบญจศักดิ์
3. เรียนรู้สืบสานศิลปวัฒนธรรมภูมิปัญญาท้องถิ่น	60,000.00		30,000.00	30,000.00		เบญจศักดิ์
โครงการบริหารจัดการศิลปวัฒนธรรมต่อยอดสู่เศรษฐกิจสร้างสรรค์						
1. พัฒนาเครือข่ายและกิจกรรมด้านศิลปวัฒนธรรมในประเทศและต่างประเทศ	150,000.00		90,000.00	150,000.00		เบญจศักดิ์
2. สร้างสรรค์ผลงานศิลปวัฒนธรรม	50,000.00		50,000.00			เบญจศักดิ์
3. ส่งเสริมวัฒนธรรมท้องถิ่นไทย สร้างสายใยชุมชน ประจำปีงบประมาณ 2563	40,000.00		30,000.00	40,000.00		เบญจศักดิ์
โครงการพัฒนาประสิทธิภาพการบริหารสำนักงาน						
1. บริหารงานทำนุบำรุงศิลปวัฒนธรรม	156,000.00	546,000.00	85,800.00	117,000.00	156,000.00	เบญจศักดิ์
2. บริหารสำนักงานกองพัฒนานักศึกษา	1,203,505.00	421,227.00	661,928.00	92,629.00	1,203,505.00	มาส
3. ทบทวนและจัดทำแผนปฏิบัติการกองพัฒนานักศึกษา ประจำปีงบประมาณ 2564	80,000.00			80,000.00		มาส
4. ประกันอุบัติเหตุนักศึกษา	1,212,500.00				1,212,500.00	กัลยา
5. เผยแพร่สารสนเทศ	-	-	-	-	-	อานนท์
โครงการจัดประชุมเพื่อพัฒนาระบบบริหารจัดการโดยมีส่วนร่วมของทุกภาคส่วน						
1. ประชุมคณะกรรมการส่งเสริมกิจการมหาวิทยาลัย	296,400.00	98,800.00	148,200.00	247,000.00	296,400.00	เพียงใจ
2. ประชุมคณะกรรมการกองทุนพัฒนานักศึกษา	42,100.00		21,050.00		42,100.00	เพียงใจ

โครงการ/กิจกรรม	งบประมาณ	ไตรมาสที่ 1 (ต.ค.-ธ.ค.62)	ไตรมาสที่ 2 (ม.ค. - มี.ค.63)	ไตรมาสที่ 3 (เม.ย.-มิ.ย.63)	ไตรมาสที่ 4 (ก.ค.-ก.ย.63)	ผู้รับผิดชอบ ดำเนินการ
3. ประชุมคณะกรรมการดำเนินงาน	40,000.00	14,000.00	22,000.00	30,000.00	40,000.00	มาส

ภาคผนวก

รายงานผลการดำเนินงานโครงการตามแผนปฏิบัติการด้านทำนุบำรุงศิลปะและวัฒนธรรม งานศิลปวัฒนธรรม ประจำปีงบประมาณ 2562
การเบิกจ่ายงบประมาณทำนุบำรุงศิลปวัฒนธรรม โครงการตามวัตถุประสงค์ของแผนด้านทำนุบำรุงศิลปะและวัฒนธรรม
กนผ.01

รายงานผลการดำเนินงานโครงการตามแผนปฏิบัติการด้านทำนุบำรุงศิลปะและวัฒนธรรม งานศิลปวัฒนธรรม ประจำปีงบประมาณ 2562

ตัวชี้วัดความสำเร็จตามวัตถุประสงค์	โครงการ	วันที่	การดำเนินงานตามแผนงาน		งบประมาณ			ผลการดำเนินกิจกรรม	
			ดำเนินการสำเร็จ	ร้อยละ	อนุมัติ	ใช้จริง	ร้อยละ	คะแนน (เต็ม 5)	ค่าเฉลี่ย
1. ร้อยละความสำเร็จของโครงการ/กิจกรรมตามแผนทำนุบำรุงศิลปวัฒนธรรมที่มีผลการดำเนินการบรรลุเป้าหมายตามเกณฑ์ที่กำหนดไม่น้อยกว่าร้อยละ 80	1.โครงการประเพณีลอยกระทง (งบแผ่นดิน)	20-22 พ.ย.61	✓	100	109,585	109,585	100.00	4.60	92.00
	2.โครงการประเพณีลอยกระทง (งบรายได้)	20-22 พ.ย.61	✓	100	10,000	10,000	100.00	4.60	92.00
	3.โครงการประเพณีสงกรานต์	10 เม.ย.62	✓	100	20,000	20,000	100.00	4.73	94.60
	4.โครงการเฉลิมพระเกียรติพระบาทสมเด็จพระเจ้าอยู่ รัชกาลที่ 9 (งบแผ่นดิน)	5 ธ.ค. 62	✓	100	18,000	17,990	99.94	4.58	91.60
2. จำนวนเครือข่ายพันธมิตรที่มีความร่วมมือด้านศิลปวัฒนธรรมทั้งในและต่างประเทศจำนวนไม่น้อยกว่า 1 เครือข่าย	5.กิจกรรมเฉลิมพระชนมพรรษาสมเด็จพระเจ้าอยู่หัวมหาวชิราลงกรณ บดินทรเทพยวรางกูร	26 ก.ค.62	✓	100	50,000	50,000	100.00	4.75	95.00
	6.โครงการน้อมรำลึกในพระมหากรุณาธิคุณพระบาทสมเด็จพระปรมินทรมหาภูมิพลอดุลยเดช	12 ต.ค. 62	✓	100	18,000	17,999	99.99	4.59	91.80
3. ร้อยละการเบิกจ่ายงบประมาณของโครงการทำนุบำรุงศิลปะและวัฒนธรรม ไม่น้อยกว่าร้อยละ 80	7.กิจกรรมเฉลิมพระเกียรติสมเด็จพระนางเจ้าฯ สิริกิต์ พระบรมราชินีนาถฯ	6 ส.ค. 62	✓	100	18,000	18,000	100.00	4.80	96.00
	8.โครงการสืบสานศิลปวัฒนธรรม	3 เม.ย. 62	✓	100	61,000	61,000	100.00	4.75	95.00
	9.โครงการประกวดพานดอกไม้ไหว้ครู	25 ก.ค. 62	✓	100	12,000	12,000	100.00	4.60	92.00
4. ร้อยละของโครงการเผยแพร่กิจกรรมหรือบริการด้านทำนุบำรุงศิลปวัฒนธรรมต่อสาธารณชนที่ดำเนินการตามแผน ต่อโครงการ	10.โครงการพัฒนาเครือข่ายกิจกรรมด้านศิลปวัฒนธรรมในประเทศ และต่างประเทศ	5-6 ก.ค. 60	✓	100	29,997.12	29,997.12	100.00	4.67	93.50
	11.โครงการเผยแพร่แลกเปลี่ยนศิลปวัฒนธรรมไทย	4-5 ก.ค. 60	✓	100	140,000	138,910	99.22	4.77	95.50
	12.โครงการวารสารวัฒนธรรมท้องถิ่น	31 ก.ค. 60	✓	100	7,000	7,000	100.00	4.80	96.00

ตัวชี้วัดความสำเร็จตามวัตถุประสงค์	โครงการ	วันที่	การดำเนินงานตามแผนงาน		งบประมาณ			ผลการดำเนินงาน	
			ดำเนินการสำเร็จ	ร้อยละ	อนุมัติ	ใช้จริง	ร้อยละ	คะแนน (เต็ม 5)	ค่าเฉลี่ย
เผยแพร่กิจกรรมหรือบริการด้านทำนุบำรุงศิลปวัฒนธรรมต่อสาธารณชนที่บรรจุในแผน	13.โครงการสร้างสรรค์ผลงานศิลปวัฒนธรรม	ก.ค.-ส.ค. 62	✓	100	56,000	56,000	100.00	4.75	95.00
	14.โครงการงานบริหารสำนักงาน (งบรายได้)	ต.ค. 61 – ก.ย. 62	✓	100	145,417.88	145,417	0.88	5.00	99.99
					695,000	693,898	99.84		

การเบิกจ่ายงบประมาณทำนุบำรุงศิลปวัฒนธรรม โครงการตามวัตถุประสงค์ของแผนด้านทำนุบำรุงศิลปะและวัฒนธรรม

ผลการดำเนินงาน ผลการเบิกจ่ายงบประมาณของโครงการทำนุบำรุงศิลปะและวัฒนธรรม ตั้งเบิกงบประมาณแผ่นดิน 544,988 บาท (ห้าแสนสี่หมื่นสี่พันเก้าร้อยแปดสิบแปดบาทถ้วน) จากงบประมาณที่ได้รับการจัดสรร 545,000 บาท (ห้าแสนสี่หมื่นห้าพันบาทถ้วน) คิดเป็นร้อยละ 100.00 บรรลุเป้าหมาย ตั้งเบิกงบประมาณรายได้ 148,910 (หนึ่งแสนห้าหมื่นบาทถ้วน) จากงบประมาณที่ได้รับการจัดสรร 150,000 บาท (หนึ่งแสนห้าหมื่นบาทถ้วน) คิดเป็นร้อยละ 99.27 นอกจากนี้ ในการดำเนินงานระหว่างปีได้มีการนำผลการประเมินจากโครงการ/กิจกรรมต่างที่ได้ดำเนินการไปแล้วมาใช้ในการปรับปรุงการดำเนินงานโครงการอื่น ๆ ให้สอดคล้องและตรงกับสถานการณ์ในปัจจุบัน

รายละเอียดการเบิกจ่ายงบประมาณ	จัดสรร	ตั้งเบิก	คงเหลือ	ร้อยละ
งบประมาณแผ่นดิน	545,000.00	544,988.00	12.00	100.00
งบประมาณรายได้	150,000.00	148,910.00	1,090.00	99.27
รวมงบประมาณทั้งสิ้น	695,000.00	693,898.00	1,102.00	99.84

สรุปผลการดำเนินงานตามแผนตามตัวบ่งชี้ของแผนทำนุบำรุงศิลปะและวัฒนธรรม ประจำปี 2562 มีโครงการสำเร็จครบทุกโครงการ จำนวน 14 โครงการมีการดำเนินการคิดเป็นร้อยละ 100 ของโครงการตามแผน มีการเบิกจ่ายงบประมาณทำนุบำรุงศิลปะและวัฒนธรรมโครงการตามแผนด้านทำนุบำรุงศิลปะและวัฒนธรรม ใช้จ่ายงบประมาณ 695,000 บาท คิดเป็นร้อยละ 99.84 จากงบประมาณที่ตั้งไว้ 695,898 บาท