



แผนปฏิบัติการ

ประจำปีงบประมาณ พ.ศ. 2560

คณะวิทยาศาสตร์และเทคโนโลยี

มหาวิทยาลัยราชภัฏวไลยอลงกรณ์ ในพระบรมราชูปถัมภ์ จังหวัดปทุมธานี

ตุลาคม 2559

# คำนำ

คณะวิทยาศาสตร์และเทคโนโลยี มหาวิทยาลัยราชภัฏวไลยอลงกรณ์ ในพระบรมราชูปถัมภ์ ได้จัดทำแผนปฏิบัติราชการ พ.ศ. 2560 และแผนงบประมาณประจำปี พ.ศ. 2560 ฉบับนี้ขึ้น เพื่อประโยชน์ในการบริหารจัดการงานตามภารกิจของคณะวิทยาศาสตร์และเทคโนโลยี ให้บรรลุเป้าหมายที่ได้กำหนดไว้ คณะวิทยาศาสตร์และเทคโนโลยีคาดหวังว่าแผนปฏิบัติราชการประจำปี พ.ศ. 2560 ฉบับนี้ จะเป็นเครื่องมือสำคัญในการประสานการดำเนินงานระหว่างหน่วยงาน รวมทั้งใช้เป็นกรอบในการกำกับติดตาม ประเมินผลการปฏิบัติงาน ในโอกาสต่อไป

คณะวิทยาศาสตร์และเทคโนโลยี

มหาวิทยาลัยราชภัฏวไลยอลงกรณ์ ในพระบรมราชูปถัมภ์ จังหวัดปทุมธานี

## สารบัญ

	หน้า
คำนำ	2
สารบัญ	3-4
ส่วนที่ 1 ข้อมูลทั่วไป	
ปรัชญา วิสัยทัศน์ พันธกิจ เป้าประสงค์ คณะวิทยาศาสตร์และเทคโนโลยี	5-6
โครงสร้าง	
โครงสร้างองค์กร คณะวิทยาศาสตร์และเทคโนโลยี	7
เป้าประสงค์และตัวชี้วัดความสำเร็จของแผนปฏิบัติการ	8-9
เป้าประสงค์และตัวชี้วัดความสำเร็จของแผนปฏิบัติการ คณะวิทยาศาสตร์และเทคโนโลยี	
แผนที่ยุทธศาสตร์ Strategy Map	10
ประเด็นยุทธศาสตร์ คณะวิทยาศาสตร์และเทคโนโลยี ประจำปีงบประมาณ พ.ศ. 2559	11-12
ยุทธศาสตร์ที่ 1 การพัฒนาการเรียนการสอนและคุณภาพบัณฑิต คณะวิทยาศาสตร์และเทคโนโลยี และศูนย์วิทยาศาสตร์	13-67
ยุทธศาสตร์ที่ 2 การวิจัยและสะสมองค์ความรู้เพื่อพัฒนาท้องถิ่น	68-69
ยุทธศาสตร์ที่ 3 การบริการวิชาการเพื่อพัฒนาท้องถิ่น	70-73
ยุทธศาสตร์ที่ 4 การทำนุบำรุง เผยแพร่ สืบสาน ศิลปวัฒนธรรมของท้องถิ่นและของชาติ	74-79
ยุทธศาสตร์ที่ 5 การบริหารการพัฒนามหาวิทยาลัยเพื่อความเป็นเลิศสู่สากล คณะวิทยาศาสตร์และเทคโนโลยี และศูนย์วิทยาศาสตร์	80-99

ส่วนที่ 2 แผนดำเนินงานโครงการ แผนการใช้จ่ายงบประมาณ	100
แผนดำเนินงาน แผนงาน โครงการ กิจกรรม จำแนกรายไตรมาส ประจำปีงบประมาณ พ.ศ. 2560 คณะวิทยาศาสตร์และเทคโนโลยี	101-107
แผนดำเนินงาน แผนงาน โครงการ กิจกรรม จำแนกรายไตรมาส ประจำปีงบประมาณ พ.ศ. 2560 ศูนย์วิทยาศาสตร์และเทคโนโลยี	108
ภาคผนวก	109-111

# ส่วนที่ 1 ข้อมูลทั่วไป

## คณะวิทยาศาสตร์และเทคโนโลยี

### ปรัชญา (Philosophy) :

วิทยาศาสตร์ก้าวล้ำ คุณธรรมเด่น เน้นการพัฒนา ด้วยภูมิปัญญาและเทคโนโลยี

### วิสัยทัศน์ (Vision) :

มุ่งผลิตบัณฑิตสาขาวิทยาศาสตร์และเทคโนโลยีที่มีคุณภาพ สนองความต้องการของท้องถิ่นและสังคม

### พันธกิจ (Mission) :

เพื่อให้การดำเนินงานของคณะวิทยาศาสตร์และเทคโนโลยีบรรลุวัตถุประสงค์ตามมาตรา 7 และสอดคล้องกับภาระหน้าที่ของมหาวิทยาลัย คณะจึงได้

กำหนดพันธกิจดังนี้

1. ผลิตบัณฑิตที่มีความรู้คู่คุณธรรม สำนึกในความเป็นไทย มีความรักและผูกพันต่อท้องถิ่น อีกทั้งส่งเสริมการเรียนรู้ตลอดชีวิตในชุมชน เพื่อช่วยให้คนในท้องถิ่นรู้เท่าทันการเปลี่ยนแปลง
2. ศึกษา วิจัย แสวงหาความจริงเพื่อมุ่งสู่ความเป็นเลิศทางวิชาการ บนพื้นฐานของภูมิปัญญาท้องถิ่น ภูมิปัญญาไทยและภูมิปัญญาสากล ส่งเสริมและสืบสานโครงการอันเนื่องมาจากแนวพระราชดำริในการปฏิบัติภารกิจของคณะเพื่อพัฒนาท้องถิ่น
3. ศึกษาและแสวงหาแนวทางพัฒนาเทคโนโลยีพื้นฐานและเทคโนโลยีสมัยใหม่เหมาะสมกับการดำรงชีวิต และการประกอบอาชีพของคนในท้องถิ่น รวมถึงการแสวงหาแนวทางเพื่อส่งเสริมให้เกิดการจัดการ การบำรุงรักษา และการใช้ประโยชน์จากทรัพยากรธรรมชาติและสิ่งแวดล้อมอย่างสมดุลและยั่งยืน เรียนรู้และเสริมสร้างความเข้มแข็งของชุมชน ในการพัฒนาชุมชนและท้องถิ่น และเสริมสร้างความเข้มแข็งของวิชาชีพครู พัฒนาครูและบุคลากรทางการศึกษาให้มีคุณภาพ
4. เสริมสร้างความรู้ความเข้าใจในคุณค่า ความสำนึก และความภูมิใจในวัฒนธรรมของท้องถิ่นของชาติ
5. ประสานความร่วมมือและช่วยเหลือเกื้อกูลกันระหว่างมหาวิทยาลัย ชุมชน องค์กรปกครองส่วนท้องถิ่นและองค์กรอื่นทั้งในและต่างประเทศ เพื่อการพัฒนาท้องถิ่น

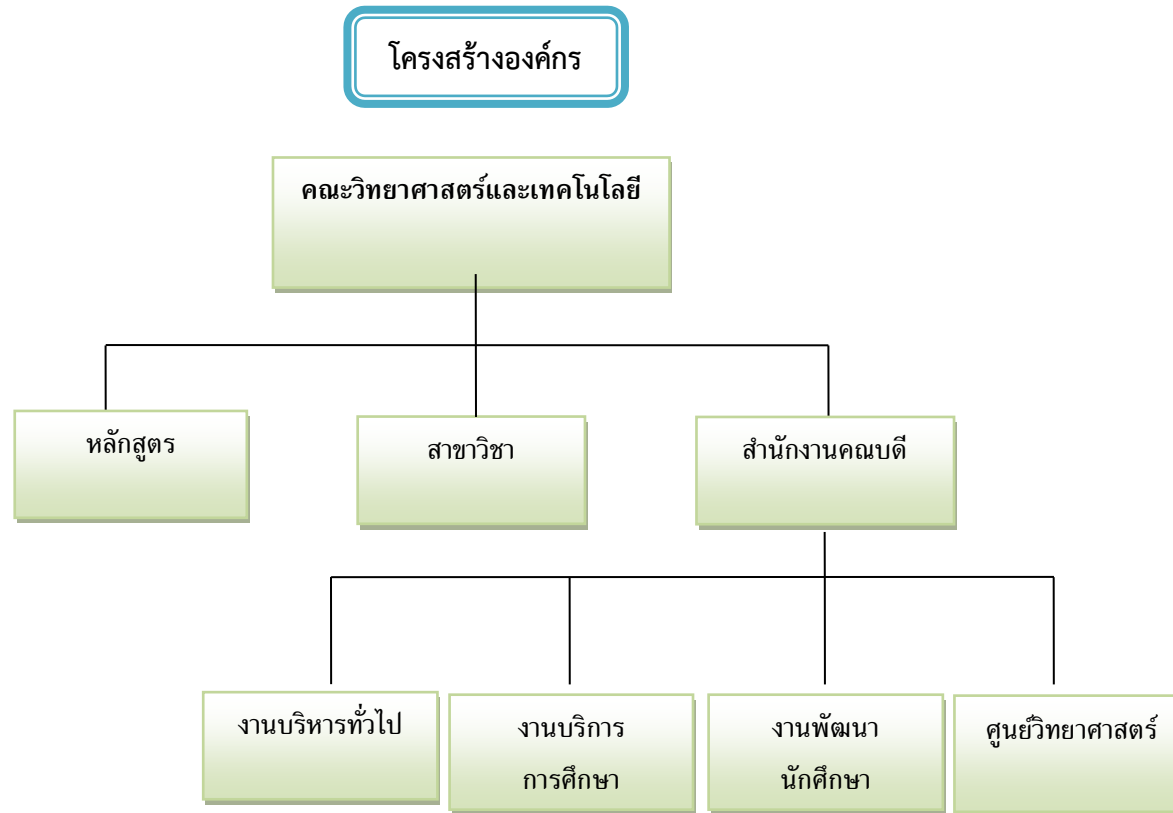
## เป้าประสงค์ (Goals) :

1. ผลิตบัณฑิตที่มีความรู้ความสามารถและมีคุณธรรม
2. ผลิตผลงานวิจัยที่มีคุณภาพและมีประโยชน์ต่อการพัฒนาท้องถิ่นและสังคม
3. จัดโครงการ/หลักสูตรบริการวิชาการและถ่ายทอดเทคโนโลยี ให้กับท้องถิ่นและสังคม
4. สนับสนุนให้คณาจารย์และนักศึกษาจัดและเข้าร่วมกิจกรรมที่เสริมสร้างให้เกิดการอนุรักษ์ ศิลปวัฒนธรรมอันดีงามของไทย
5. จัดระบบการบริหารและการจัดการ ที่ส่งเสริมต่อการจัดการศึกษาที่มีคุณภาพ

## โครงสร้าง

### คณะวิทยาศาสตร์และเทคโนโลยี

โครงสร้างองค์กรของคณะวิทยาศาสตร์และเทคโนโลยี ประกอบด้วยสำนักงานคณบดีซึ่งแบ่งงานในงานการรับผิดชอบออกเป็น 4 ด้านประกอบด้วยงานบริหารทั่วไป งานบริการการศึกษา งานพัฒนานักศึกษา และศูนย์วิทยาศาสตร์ นอกจากนี้ยังมีหลักสูตรและสาขาวิชา 12 หลักสูตรที่สังกัดอยู่ในคณะวิทยาศาสตร์และเทคโนโลยี



เป้าประสงค์และตัวชี้วัดความสำเร็จของแผนปฏิบัติการ

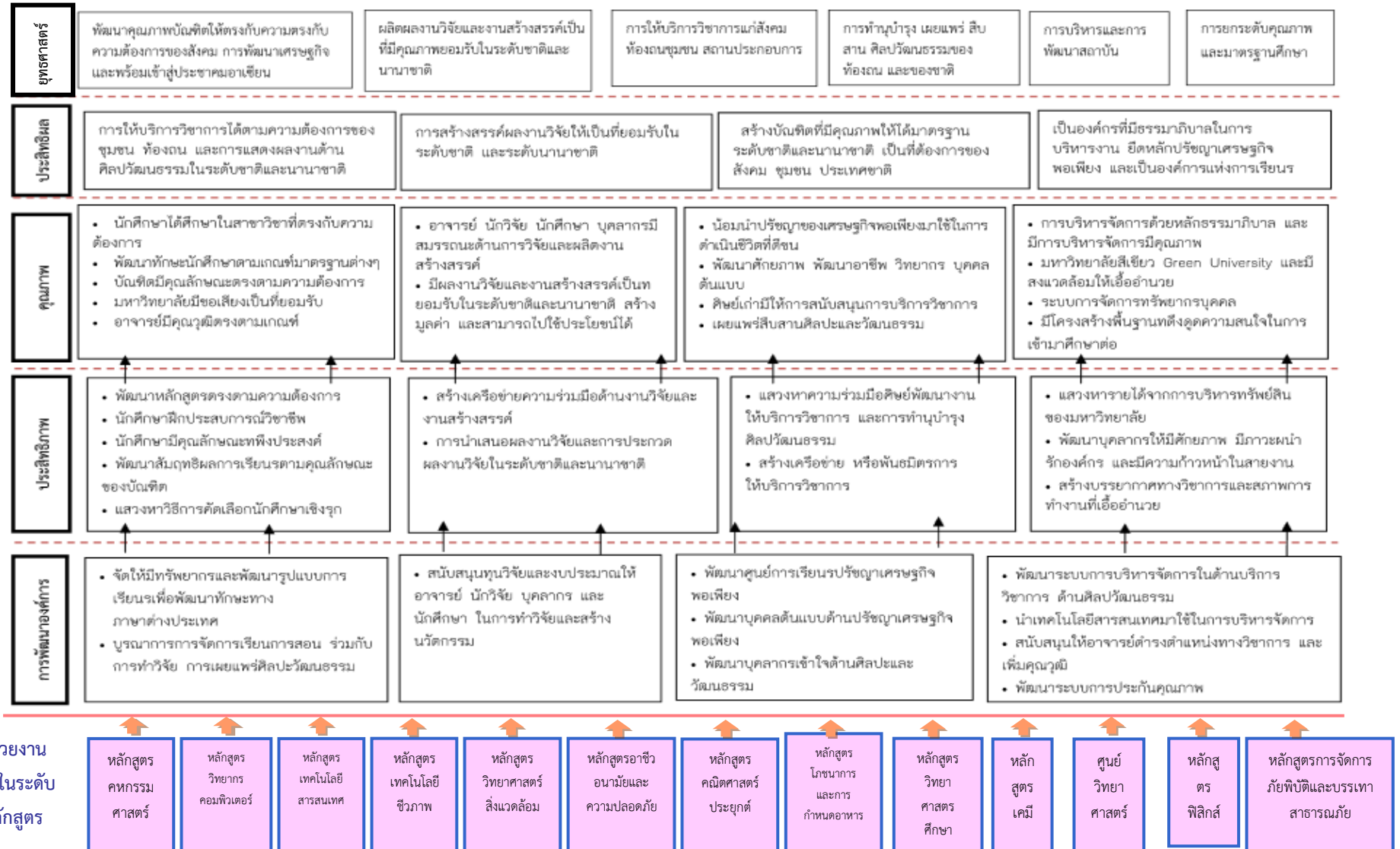
เป้าประสงค์และตัวชี้วัดความสำเร็จ		ค่าเป้าหมาย	ผู้รับผิดชอบ	
			คณะ	หลักสูตร
<b>1.พัฒนาคุณภาพบัณฑิตให้ตรงกับความต้องการของสังคม การพัฒนาเศรษฐกิจ และประชาคมอาเซียน</b>				
1.	บัณฑิตที่ได้งานทำประกอบอาชีพอิสระใน 1 ปี	ร้อยละ 75	✓	✓
2.	คุณภาพบัณฑิตปริญญาตรี โท และเอก ตามกรอบมาตรฐานคุณวุฒิอุดมศึกษา แห่งชาติ	4.1คะแนน	✓	✓
3.	ผลงานของผู้สำเร็จการศึกษาระดับบัณฑิตศึกษาที่ได้ตีพิมพ์เผยแพร่	ร้อยละ 30	✓	✓
<b>2.การผลิตผลงานวิจัยและงานสร้างสรรค์ที่มีคุณภาพเป็นที่ยอมรับในระดับชาติและนานาชาติ</b>				
4.	จำนวนงานวิจัยหรืองานสร้างสรรค์ที่ได้รับการตีพิมพ์เผยแพร่	ร้อยละ 20	✓	✓
5.	งานวิจัยที่นำไปใช้ประโยชน์	ร้อยละ 20	✓	✓
<b>3. การให้บริการวิชาการแก่สังคม ท้องถิ่น ชุมชน สถานประกอบการ</b>				
6.	ผลการนำความรู้และประสบการณ์จากการให้บริการวิชาการมาใช้ในการพัฒนาการเรียนการสอนและ/หรือการวิจัย	ร้อยละ 40	✓	✓
7.	ผลการเรียนรู้และเสริมสร้างความเข้มแข็งของชุมชนหรือองค์กรภายนอก	4 ข้อ	✓	✓
<b>4. การทำนุบำรุง เผยแพร่ สืบสาน ศิลปวัฒนธรรมของท้องถิ่น และของชาติ</b>				
8.	การส่งเสริมและสนับสนุนด้านศิลปวัฒนธรรม	4 ข้อ	✓	✓
9.	การพัฒนาสุนทรียภาพในมิติทางศิลปะและวัฒนธรรม	4 ข้อ	✓	✓
14.	ผลการขึ้นำ ป้องกัน หรือแก้ปัญหาของสังคมในด้านต่างๆ	4 ข้อ	✓	✓
<b>5. การบริหารและพัฒนาสถาบัน</b>				
10.	การปฏิบัติบทบาทหน้าที่ของคณะกรรมการบริหารคณะวิทยาศาสตร์และเทคโนโลยี	3.5 คะแนน	✓	✓



เป้าประสงค์และตัวชี้วัดความสำเร็จ		ค่าเป้าหมาย	ผู้รับผิดชอบ	
			คณะ	หลักสูตร
	11. การปฏิบัติบทบาทหน้าที่ของคณบดีคณะวิทยาศาสตร์และเทคโนโลยี	3.5 คะแนน	✓	✓
	12. การพัฒนาคณาจารย์	4 คะแนน	✓	✓
	15. ร้อยละของบุคลากรภายในคณะที่ได้รับการพัฒนาทางวิชาการหรือวิชาชีพ	ร้อยละ 75	✓	✓
	16. ร้อยละของบุคลากรสายวิชาการที่อยู่ในระหว่างการลาศึกษาต่อหรือผู้สำเร็จการศึกษาระดับปริญญาเอก	ร้อยละ 4	✓	✓
<b>6. การยกระดับคุณภาพและมาตรฐานศึกษา</b>				
	13. ผลการประเมินการประกันคุณภาพการศึกษาภายในระดับคณะรับรองโดยต้นสังกัด	3.51 คะแนน	✓	✓

# แผนที่ยุทธศาสตร์ Strategy Map

## คณะวิทยาศาสตร์และเทคโนโลยี



ประเด็นยุทธศาสตร์ ประจำปีงบประมาณ พ.ศ. 2560  
คณะวิทยาศาสตร์และเทคโนโลยี

ประเด็นยุทธศาสตร์ที่ 1 การพัฒนาการเรียนการสอนและคุณภาพบัณฑิต

กลยุทธ์

- 1.2 พัฒนาสมรรถนะการจัดการเรียนรู้เชิงผลิตภาพ (Productive learning)
- 1.3 เตรียมความพร้อมของนักศึกษา ก่อนเข้าเรียน พัฒนานักศึกษาให้มีสมรรถนะด้านวิชาชีพ มีจิตสาธารณะเห็นคุณค่าของวิถีชีวิตแบบพอเพียง และสามารถสื่อสารโดยใช้ภาษาสากลได้
- 1.5 สร้างเครือข่ายกับหน่วยงานดำเนินกิจกรรมพัฒนาคุณภาพบัณฑิตทั้งในประเทศและต่างประเทศ

ประเด็นยุทธศาสตร์ที่ 2 การวิจัยและสะสมองค์ความรู้เพื่อพัฒนาท้องถิ่น

กลยุทธ์

- 2.1 พัฒนานักศึกษา นักวิจัยภายในให้มีสมรรถนะในการผลิตและการเผยแพร่ผลงานวิจัยสู่สากล

ประเด็นยุทธศาสตร์ที่ 3 การบริการวิชาการเพื่อการพัฒนาท้องถิ่น

กลยุทธ์

- 3.3 สร้างเครือข่ายชุมชนนักปฏิบัติจากภายในและภายนอกเพื่อร่วมกันศึกษาแก้ไขปัญหาของชุมชนท้องถิ่น และเสริมพลังให้ชุมชนท้องถิ่นสามารถดำรงอยู่ได้อย่างยั่งยืน

ประเด็นยุทธศาสตร์ที่ 4 ทำนุบำรุง เผยแพร่ สืบสานวัฒนธรรมของท้องถิ่น ภูมิปัญญาของชาติมิให้สูญหายไปในยุคของสังคมพหุ

กลยุทธ์

- 4.1 บริหารจัดการงานทำนุบำรุงศิลปวัฒนธรรม ทั้งการอนุรักษ์ฟื้นฟู สืบสาน เผยแพร่วัฒนธรรมไทย

## ประเด็นยุทธศาสตร์ที่ 5 การบริหารและการพัฒนามหาวิทยาลัยเพื่อความเป็นเลิศสู่สากล

### กลยุทธ์

- 5.2 ปรับปรุงกฎหมายระเบียบ ข้อบังคับ จัดการฝึกอบรมและพัฒนาที่มุ่งเน้นการปฏิบัติ การเสริมสร้างธรรมาภิบาลและเป็นมหาวิทยาลัยที่รับผิดชอบต่อสังคม
- 5.3 พัฒนามหาวิทยาลัยให้เป็นมหาวิทยาลัยสีเขียวที่มีสุนทรียะ การอนามัยสุขภาพ และการจัดการสิ่งแวดล้อมที่ดี และมีความพร้อมด้านอาคารสถานที่

ยุทธศาสตร์ที่ 1 การพัฒนาการเรียนการสอนและคุณภาพบัณฑิต

แผนงาน การพัฒนาการเรียนการสอนและคุณภาพบัณฑิต

ลำดับที่	แผนงาน/โครงการ/กิจกรรม	วัตถุประสงค์ของโครงการ	ตัวชี้วัดของกิจกรรม	แหล่งงบประมาณ	งบประมาณรวม	งบแผ่นดิน	งบรายได้	รายละเอียดงบประมาณ	ระยะเวลาดำเนินการ	ผู้รับผิดชอบ (ระบุชื่อ)
1	โครงการจัดการเรียนรู้เชิงผลิตภาพ Productive Learning	1. เพื่อพัฒนา ศักยภาพของ บุคลากรและ นักศึกษาคณะ วิทยาศาสตร์และ เทคโนโลยี 2. ส่งเสริมการจัดการ เรียนรู้เชิงผลิตภาพ เพื่อผลงานเชิง ประจักษ์ในรายวิชา การจัดการเรียน การสอน								

ลำดับที่	แผนงาน/โครงการ/กิจกรรม	วัตถุประสงค์ของโครงการ	ตัวชี้วัดของกิจกรรม	แหล่งงบประมาณ	งบประมาณรวม	งบแผ่นดิน	งบรายได้	รายละเอียดงบประมาณ	ระยะเวลาดำเนินการ	ผู้รับผิดชอบ (ระบุชื่อ)
	กิจกรรม 1. การพัฒนาศักยภาพด้านร่างกาย สุขภาพและจิตใจของ บุคลากรและนักศึกษา ที่มีผลต่อการเรียนรู้เชิง ผลิตภาพของผู้เรียน คณะวิทยาศาสตร์และเทคโนโลยี	1. เพื่อการจัด กิจกรรมสำหรับงาน กิจกรรมนักศึกษา 2. เพื่อสนับสนุน งานด้านการจัดการ เรียนการสอนเพื่อ การเรียนรู้เชิงผลิต ภาพ 3. เพื่อการจัด กิจกรรมงาน กิจกรรมสำคัญ สำหรับบุคลากร และนักศึกษาคณะ วิทยาฯในช่วงวัน สำคัญต่างๆ 4. เพื่อ การจัดการอบรม เชิงปฏิบัติการ พัฒนาศักยภาพ บุคลากรคณะวิทยาฯ	1. ผู้เข้าร่วม กิจกรรมมี จำนวนไม่น้อย กว่าร้อยละ 80 ของ กลุ่มเป้าหมาย 2. ร้อยละการ เบิกจ่าย งบประมาณเมื่อ เสร็จสิ้นโครงการ ไม่น้อยกว่าร้อยละ 80	งบคณะ	678,079.00	317,033.00	361,046.00	งบแผ่นดิน 317,033 บาท แบ่งเป็นหมวด ค่าตอบแทน 20,000 บาท สำหรับ ค่าตอบแทน วิทยากรในการจัด กิจกรรม หมวดค่า ใช้สอย 200,000 บาทสำหรับ ค่าอาหารกลางวัน อาหารว่าง, ค่าใช้ สอยในการ เดินทางไป ราชการ, ค่าน้ำมัน , ค่าจ้างต่างๆ และหมวดค่าวัสดุ 97,033 บาท สำหรับการจัดซื้อ วัสดุอุปกรณ์ใน การสนับสนุน กิจกรรมได้แก่	เป็นกิจกรรมที่ ดำเนินงาน ระยะยาว ตลอด ปีงบประมาณ	ผศ.ดร. ปิณณ์รภัส ถกถกภักดี,อ. ดร.นิสา พักตร์วิไล,ผศ. ดร.สุธาสิณี นิลแสง

ลำดับที่	แผนงาน/โครงการ/กิจกรรม	วัตถุประสงค์ของโครงการ	ตัวชี้วัดของกิจกรรม	แหล่งงบประมาณ	งบประมาณรวม	งบแผ่นดิน	งบรายได้	รายละเอียดงบประมาณ	ระยะเวลาดำเนินการ	ผู้รับผิดชอบ (ระบุชื่อ)
								หมวกพิมพ์ กระดาษ กระดาษ สี แฟ้มกระดุม คลิปปอร์ด ลวด เสียบ ที่หนีบ ปากกา ดินสอ ค่า เอกสาร ประกอบการ อบรมและอื่นๆ งบรายได้ กศ.ปช. 177,246 บาท หมวดค่าใช้สอย 177,246 บาท เป็นค่าเช่ารถ ค่าที่พัก ค่าผ่าน ทาง ค่าใช้สอยใน การเดินทางไป ราชการ ค่าอาหารและ อาหารว่างสำหรับ นักศึกษา งบ รายได้ บ.กศ. 183,800 บาท		

ลำดับที่	แผนงาน/โครงการ/กิจกรรม	วัตถุประสงค์ของโครงการ	ตัวชี้วัดของกิจกรรม	แหล่งงบประมาณ	งบประมาณรวม	งบแผ่นดิน	งบรายได้	รายละเอียดงบประมาณ	ระยะเวลาดำเนินการ	ผู้รับผิดชอบ (ระบุชื่อ)
								เป็นหมวดค่าตอบแทน 70,000 บาท สำหรับค่าวิทยากรและค่าเงินรางวัล หมวดค่าวัสดุ 113,800 เป็นค่าวัสดุสำหรับการจัดกิจกรรมได้แก่ เอกสาร ประกอบการอบรม แพ้ไม้ กระดาษ อุปกรณ์ กีฬา เครื่องดื่ม และอื่นๆ		



ลำดับที่	แผนงาน/โครงการ/กิจกรรม	วัตถุประสงค์ของโครงการ	ตัวชี้วัดของกิจกรรม	แหล่งงบประมาณ	งบประมาณรวม	งบแผ่นดิน	งบรายได้	รายละเอียดงบประมาณ	ระยะเวลาดำเนินการ	ผู้รับผิดชอบ (ระบุชื่อ)
	กิจกรรม 2. กิจกรรมสนับสนุนการจัดการเรียนการสอนด้านวิชาการเพื่อพัฒนาการเรียนรู้เชิงผลิตภาพ	1.เพื่อจัดกิจกรรมปฐมนิเทศสหกิจและการประกวดสหกิจศึกษา 2.เพื่อจัดกิจกรรมการอบรมทักษะการสอนพัฒนาทักษะด้านการจัดการเรียนการสอนการวัดผลและการประเมินผล 3.เพื่อการจัดกิจกรรมปฐมอาจารย์ใหม่ คณะวิทยาศาสตร์และเทคโนโลยี 4.เพื่อส่งเสริมการเขียนผลงานวิชาการเพื่อขอตำแหน่งทางวิชาการ 5. เพื่อสนับสนุนงานวิชาการเพื่อพัฒนาการเรียนรู้	1.ร้อยละของจำนวนผู้เข้าร่วมโครงการไม่น้อยกว่าร้อยละ 80 2. ร้อยละของการเบิกจ่ายงบประมาณเมื่อเสร็จสิ้นโครงการไม่น้อยกว่า 80	งบคณะ	130,000.00	50,000.00	80,000.00	งบแผ่นดิน 50,000 บาท แบ่งเป็นหมวดค่าตอบแทนวิทยากรจำนวน 12,000 บาท สำหรับนศ.ชม.ละ 400 บาท 6ชม.= 2,400 บาท สำหรับอาจารย์และบุคลากรชม.ละ600บาท 8 ชม.x 2วัน= 9,600 บาท รวม 12,000 บาท หมวดค่าใช้สอยรวม 33,000 บาท ค่าอาหารและอาหารว่างสำหรับอาจารย์และบุคลากรจำนวน 100 คน 2 วัน= 30,000 บาท	เป็นกิจกรรมที่ดำเนินงานระยะยาวตลอดปีงบประมาณ	ผศ.ดร. สุชาสินี นิลแสง

ลำดับที่	แผนงาน/โครงการ/กิจกรรม	วัตถุประสงค์ของโครงการ	ตัวชี้วัดของกิจกรรม	แหล่งงบประมาณ	งบประมาณรวม	งบแผ่นดิน	งบรายได้	รายละเอียดงบประมาณ	ระยะเวลาดำเนินการ	ผู้รับผิดชอบ (ระบุชื่อ)
		เชิงผลิตภาพ						สำหรับอาจารย์ จำนวน 20 คน 1 วัน= 3,000 บาท หมวดค่าวัสดุ จำนวน 5,000 บาท เป็นค่าเอกสาร ประกอบการอบรม, กระดาษ, หมึกพิมพ์, คลิปบอร์ด, กระดาษ, แฟ้มพลาสติก และอื่นๆ งบรายได้ กศ.ปช. 80,000 บาท หมวดค่าตอบแทนเป็นเงินรางวัล 8,000 บาท และ หมวดค่าใช้สอย 60,000 บาท สำหรับเป็นค่าอาหารและอาหารว่างสำหรับ		

ลำดับที่	แผนงาน/โครงการ/กิจกรรม	วัตถุประสงค์ของโครงการ	ตัวชี้วัดของกิจกรรม	แหล่งงบประมาณ	งบประมาณรวม	งบแผ่นดิน	งบรายได้	รายละเอียดงบประมาณ	ระยะเวลาดำเนินการ	ผู้รับผิดชอบ (ระบุชื่อ)
								นักศึกษาและอาจารย์จำนวน 380 คน และสำหรับนักศึกษา นักศึกษาสหกิจ ต่างแดน 1,200 บาท ค่าน้ำมัน 6,000 บาท และหมวดวัสดุ 12,000 บาท เป็นค่าวัสดุ อุปกรณ์ ป้ายชื่อ ค่าไปสเตอร์ ของที่ระลึก และอื่นๆ		

ลำดับที่	แผนงาน/โครงการ/กิจกรรม	วัตถุประสงค์ของโครงการ	ตัวชี้วัดของกิจกรรม	แหล่งงบประมาณ	งบประมาณรวม	งบแผ่นดิน	งบรายได้	รายละเอียดงบประมาณ	ระยะเวลาดำเนินการ	ผู้รับผิดชอบ (ระบุชื่อ)
	กิจกรรม 3. หลักสูตรเคมี Real Molecules	1.เพื่อการเพิ่มประสิทธิภาพในการจัดการเรียนการสอนแก่นักศึกษาหลักสูตรเคมี 2. เพื่อเกิดการเรียนรู้เชิงผลิตภาพ 3.เพื่อจัดการอบรมเพิ่มประสิทธิภาพแก่นักศึกษา และอาจารย์ในหลักสูตร	ร้อยละของรายวิชาที่เปิดสอนในปี การศึกษาที่มีผลงานเชิงประจักษ์ต่อรายวิชาที่เปิดสอนในปี การศึกษา <u>ร้อยละ30</u>	งบคณะ	10,000.00	10,000.00	-	งบแผ่นดิน 10,000 บาท แบ่งเป็น หมวดค่าวัสดุ 10,000 บาท ค่าวัสดุอุปกรณ์ สำหรับการจัดทำ Real Molecules	ม.ค.-60	อ.ดร.ปรินทร์, อ.ดร.ฐพงษ์, อ.ดร.เทวารักษ์
	กิจกรรม 4. หลักสูตรเคมี Smart Technology กับเคมีในชีวิตประจำวัน	1.เพื่อการเพิ่มประสิทธิภาพในการจัดการเรียนการสอนแก่นักศึกษาหลักสูตรเทคโนโลยีชีวภาพ 2. เพื่อเกิดการเรียนรู้เชิงผลิตภาพ 3.เพื่อจัดการอบรมเพิ่มประสิทธิภาพแก่นักศึกษา และอาจารย์ในหลักสูตร	ร้อยละของรายวิชาที่เปิดสอนในปี การศึกษาที่มีผลงานเชิงประจักษ์ต่อรายวิชาที่เปิดสอนในปี การศึกษา <u>ร้อยละ30</u>	งบคณะ	8,647.00	8,647.00	-	งบแผ่นดิน 8,647 บาท แบ่งเป็น หมวดค่าวัสดุ 8,647 บาท ค่าวัสดุอุปกรณ์ สำหรับการจัดทำกิจกรรม ปฏิบัติการ วิทยาศาสตร์	ธันวาคม 2559-มีนาคม 2560	อ.ดร.เทวารักษ์ ปานกลาง

ลำดับที่	แผนงาน/โครงการ/กิจกรรม	วัตถุประสงค์ของโครงการ	ตัวชี้วัดของกิจกรรม	แหล่งงบประมาณ	งบประมาณรวม	งบแผ่นดิน	งบรายได้	รายละเอียดงบประมาณ	ระยะเวลาดำเนินการ	ผู้รับผิดชอบ (ระบุชื่อ)
	กิจกรรม 5. หลักสูตรเคมี เตรียมความพร้อมสำหรับนักศึกษาใหม่ ปี 2560	1.เพื่อการเพิ่มประสิทธิภาพในการจัดการเรียนการสอนแก่นักศึกษาหลักสูตรเคมี 2. เพื่อเกิดการเรียนรู้เชิงผลิตภาพ 3.เพื่อจัดการอบรมเพิ่มประสิทธิภาพแก่นักศึกษา และอาจารย์ในหลักสูตร	ร้อยละของรายวิชาที่เปิดสอนในปี การศึกษาที่มีผลงานเชิงประจักษ์ต่อรายวิชาที่เปิดสอนในปี การศึกษา <u>ร้อยละ30</u>	งบคณะ	6,000.00	-	6,000.00	งบรายได้ กศ.ปช. 6,000 บาท แบ่งเป็น หมวดค่าวัสดุ 6,000 บาท สำหรับการดำเนินงาน ค่าถ่ายเอกสาร กระดาษ แฟ้ม ปากกา	ธันวาคม 2559-มีนาคม 2560	อ.ดร.ปรินทร์, อ.ดร.ฐพงษ์, อ.ดร.เทวารักษ์ และอ.ดร.พชรวรรณ
	กิจกรรม 6. หลักสูตรโภชนาการฯ อบรมการพัฒนาสื่อการสอนด้านภูมิคุ้มกันวิทยาสำหรับงานด้านโภชนาการคลินิก	1.เพื่อการเพิ่มประสิทธิภาพในการจัดการเรียนการสอนแก่นักศึกษาหลักสูตรโภชนาการและการกำหนดอาหาร 2. เพื่อเกิดการเรียนรู้เชิงผลิตภาพ 3.เพื่อจัดการอบรมเพิ่มประสิทธิภาพแก่นักศึกษา และ	ร้อยละของรายวิชาที่เปิดสอนในปี การศึกษาที่มีผลงานเชิงประจักษ์ต่อรายวิชาที่เปิดสอนในปี การศึกษา <u>ร้อยละ30</u>	งบคณะ	10,871.00	-	10,871.00	งบรายได้ กศ.ปช. 10871 บาท แบ่งเป็นหมวดค่าตอบแทน 2,400 บาท ค่าวิทยากรชั่วโมงละ 400 บาท 6 ชั่วโมง ค่าใช้สอย 5,500 บาท ค่าอาหารและอาหารว่าง หมวดค่าวัสดุ 2,971	พ.ย.-59	อ.นันทิภา แก้ววลี

ลำดับที่	แผนงาน/โครงการ/กิจกรรม	วัตถุประสงค์ของโครงการ	ตัวชี้วัดของกิจกรรม	แหล่งงบประมาณ	งบประมาณรวม	งบแผ่นดิน	งบรายได้	รายละเอียดงบประมาณ	ระยะเวลาดำเนินการ	ผู้รับผิดชอบ (ระบุชื่อ)
		อาจารย์ในหลักสูตร						บาท ค่าเอกสารกระดาษสำหรับการจัดอบรม		
	กิจกรรม 7. หลักสูตร โภชนาการฯ การจัดการเรียนรู้เชิงผลิตภาพ ในรายวิชา สุขภาพและความปลอดภัยของอาหาร	1.เพื่อการเพิ่มประสิทธิภาพในการจัดการเรียนการสอนแก่นักศึกษาหลักสูตร โภชนาการและการกำหนดอาหาร 2. เพื่อเกิดการเรียนรู้เชิงผลิตภาพ 3.เพื่อจัดการอบรมเพิ่มประสิทธิภาพแก่นักศึกษา และอาจารย์ในหลักสูตร	มีผลงานเชิงประจักษ์ของนักศึกษาอย่างน้อย 1 ชิ้นงาน	งบคณะ	10,300.00	10,300.00	-	งบแผ่นดิน 10,300 บาท แบ่งเป็นหมวดค่าใช้สอย 1,300 บาท หมวดค่าวัสดุ 9,000 บาท ชุด test-kit	ต.ค.-59	อ.ศกุนตลั มาณะกล้า

ลำดับที่	แผนงาน/โครงการ/กิจกรรม	วัตถุประสงค์ของโครงการ	ตัวชี้วัดของกิจกรรม	แหล่งงบประมาณ	งบประมาณรวม	งบแผ่นดิน	งบรายได้	รายละเอียดงบประมาณ	ระยะเวลาดำเนินการ	ผู้รับผิดชอบ (ระบุชื่อ)
	กิจกรรม 8. หลักสูตร โภชนาการฯ การจัดการเรียนรู้เชิงผลิตภาพ ในรายวิชา วิทยาศาสตร์การอาหาร	1.เพื่อการเพิ่มประสิทธิภาพในการจัดการเรียนการสอนแก่นักศึกษาหลักสูตร โภชนาการและการกำหนดอาหาร 2. เพื่อเกิดการเรียนรู้เชิงผลิตภาพ 3.เพื่อจัดการอบรมเพิ่มประสิทธิภาพแก่นักศึกษา และอาจารย์ในหลักสูตร	มีผลงานเชิงประจักษ์ของนักศึกษาอย่างน้อย 1 ชิ้นงาน	งบคณะ	9,000.00	9,000.00	-	งบแผ่นดิน 10,300 บาท แบ่งเป็นหมวดค่าใช้สอย 1,000 บาท หมวดค่าวัสดุ 8,000 บาท ค่าเอกสาร, ปากกา, กระดาษ A4, แฟ้ม	ก.พ.-60	อ.ศกุนตลา มานะกล้า
	กิจกรรม 9. หลักสูตร โภชนาการฯ การจัดการเรียนรู้เชิงผลิตภาพ ในรายวิชา โรคติดต่อและโรคไม่ติดต่อทางโภชนาการ	1.เพื่อการเพิ่มประสิทธิภาพในการจัดการเรียนการสอนแก่นักศึกษาหลักสูตร โภชนาการและการกำหนดอาหาร 2. เพื่อเกิดการเรียนรู้เชิงผลิตภาพ 3.เพื่อจัดการอบรมเพิ่ม	มีผลงานเชิงประจักษ์ของนักศึกษาอย่างน้อย 1 ชิ้นงาน	งบคณะ	6,071.00	6,071.00	-	งบแผ่นดิน 6,071 บาท แบ่งเป็นหมวดค่าใช้สอย 3,000 บาท หมวดค่าวัสดุ 3,071 บาท ค่าเอกสาร, ปากกา, กระดาษ A4, แฟ้ม	พ.ย.-59	อ.นันทิภา แก้ววลี

ลำดับที่	แผนงาน/โครงการ/กิจกรรม	วัตถุประสงค์ของโครงการ	ตัวชี้วัดของกิจกรรม	แหล่งงบประมาณ	งบประมาณรวม	งบแผ่นดิน	งบรายได้	รายละเอียดงบประมาณ	ระยะเวลาดำเนินการ	ผู้รับผิดชอบ (ระบุชื่อ)
		ประสิทธิภาพ แก่นักศึกษา และ อาจารย์ในหลักสูตร								
	กิจกรรม 10. หลักสูตร โภชนาการฯ การ จัดการเรียนรู้เชิงผลิต ภาพ ในรายวิชาการ จัดระบบบริการอาหาร	1.เพื่อเพิ่ม ประสิทธิภาพใน การจัดการเรียน การสอนแก่นัก ศึกษาหลักสูตร โภชนาการและการ กำหนดอาหาร 2. เพื่อเกิดการเรียนรู้ เชิงผลิตภาพ 3.เพื่อ จัดการอบรมเพิ่ม ประสิทธิภาพ แก่นักศึกษา และ อาจารย์ในหลักสูตร	มีผลงานเชิง ประจักษ์ของ นักศึกษาอย่างน้อย 1 ชิ้นงาน	งบคณะ	7,000.00	-	7,000.00	งบรายได้ กศ.ปช. 7,000 บาท แบ่งเป็นหมวดค่า ใช้สอย 4,000 บาทสำหรับ ค่าอาหารและ อาหารว่าง หมวด ค่าวัสดุ 3,000 บาท ค่าถ่าย เอกสาร แฟ้ม สมุด ปากกา	พ.ย.-59	อ.ไยแพรว ชาติรี



ลำดับที่	แผนงาน/โครงการ/กิจกรรม	วัตถุประสงค์ของโครงการ	ตัวชี้วัดของกิจกรรม	แหล่งงบประมาณ	งบประมาณรวม	งบแผ่นดิน	งบรายได้	รายละเอียดงบประมาณ	ระยะเวลาดำเนินการ	ผู้รับผิดชอบ (ระบุชื่อ)
	กิจกรรม 11. หลักสูตร โภชนาการฯ การจัดการเรียนรู้เชิงผลิตภาพ ในรายวิชาการประเมินภาวะโภชนาการ	1.เพื่อการเพิ่มประสิทธิภาพในการจัดการเรียนการสอนแก่นักศึกษาหลักสูตร โภชนาการและการกำหนดอาหาร 2. เพื่อเกิดการเรียนรู้เชิงผลิตภาพ 3.เพื่อจัดการอบรมเพิ่มประสิทธิภาพแก่นักศึกษา และอาจารย์ในหลักสูตร	มีผลงานเชิงประจักษ์ของนักศึกษาอย่างน้อย 1 ชิ้นงาน	งบคณะ	7,000.00	7,000.00	-	งบแผ่นดิน 7,000 บาท แบ่งเป็นหมวดค่าใช้สอย 2,000 บาท ค่าจ้างต่างๆ หมวดค่าวัสดุ 5,000 บาท ค่าวัสดุอุปกรณ์การอบรม ค่าเอกสาร กระดาษ ปากกา	พ.ย.-59	อ.ไยแพรว ชาตรี,อ.ศกุนताल मानะ ग्ल्ला
	กิจกรรม 12. หลักสูตร โภชนาการฯ ห้องปฏิบัติการเพื่อการเรียนรู้ด้านโภชนาการ	1.เพื่อการเพิ่มประสิทธิภาพในการจัดการเรียนการสอนแก่นักศึกษาหลักสูตร โภชนาการและการกำหนดอาหาร 2. เพื่อเกิดการเรียนรู้เชิงผลิตภาพ 3.เพื่อจัดการอบรมเพิ่ม	มีผลงานเชิงประจักษ์ของนักศึกษาอย่างน้อย 1 ชิ้นงาน	งบคณะ	46,000.00	-	46,000.00	งบรายได้กศ.ปช. 46,000 บาท แบ่งเป็นหมวดค่าวัสดุ 21,000 บาท ครุภัณฑ์ 25,000 บาท	พ.ย.-59	อ.ไยแพรว ชาตรี,อ.ศกุนताल मानะ ग्ल्ला

ลำดับที่	แผนงาน/โครงการ/กิจกรรม	วัตถุประสงค์ของโครงการ	ตัวชี้วัดของกิจกรรม	แหล่งงบประมาณ	งบประมาณรวม	งบแผ่นดิน	งบรายได้	รายละเอียดงบประมาณ	ระยะเวลาดำเนินการ	ผู้รับผิดชอบ (ระบุชื่อ)
		ประสิทธิภาพ แก่นักศึกษา และ อาจารย์ในหลักสูตร								
	กิจกรรม 13. หลักสูตร โภชนาการฯ ก้าวแรกสู่ สาขาวิชาโภชนาการ	1.เพื่อการเพิ่ม ประสิทธิภาพใน การจัดการเรียน การสอนแก่นัก ศึกษาหลักสูตร โภชนาการและ การกำหนดอาหาร 2. เพื่อเกิดการ เรียนรู้เชิง ผลิตภาพ 3.เพื่อ จัดการอบรม เพิ่มประสิทธิภาพ แก่นักศึกษา และอาจารย์ใน หลักสูตร	จำนวนผู้เข้าร่วม กิจกรรมไม่น้อย กว่าร้อยละ 70 ของกลุ่มเป้าหมาย	งบคณะ	25,000.00	25,000.00	-	งบแผ่นดิน 25,000 บาท แบ่งเป็นหมวดค่า ใช้สอย 3,000 บาท หมวดค่า วัสดุ 22,000 บาท ค่าของที่ระลึก เอกสารประกอบ กิจกรรม	241,214	อ.ศกุนตลา มานะกล้า

ลำดับที่	แผนงาน/โครงการ/กิจกรรม	วัตถุประสงค์ของโครงการ	ตัวชี้วัดของกิจกรรม	แหล่งงบประมาณ	งบประมาณรวม	งบแผ่นดิน	งบรายได้	รายละเอียดงบประมาณ	ระยะเวลาดำเนินการ	ผู้รับผิดชอบ (ระบุชื่อ)
	กิจกรรม 14. หลักสูตร อาชีวอนามัยฯ ให้ ความรู้นักศึกษา รายวิชา	1.เพื่อการเพิ่ม ประสิทธิภาพในการจัดการเรียน การสอนแก่นักศึกษาหลักสูตร อาชีวอนามัยและความปลอดภัย 2. เพื่อเกิดการเรียนรู้เชิงผลิตภาพ 3.เพื่อจัดการอบรมเพิ่ม ประสิทธิภาพ แก่นักศึกษา และ อาจารย์ในหลักสูตร	จำนวนผู้เข้าร่วม กิจกรรมไม่น้อย กว่าร้อยละ 100 ของ กลุ่มเป้าหมาย	งบคณะ	8,073.00	8,073.00	-	งบแผ่นดิน 8,073 บาท แบ่งเป็น หมวดค่าตอบแทน 3,600 บาท เป็น ค่าวิทยากรชั่วโมง ละ 400 บาท/3 คน/3ชั่วโมง หมวดค่าวัสดุ 4,473 บาท ค่า เอกสาร/ป้ายไวนิล	พ.ย.-59	อ.ชลลดา พลระราช
	กิจกรรม 15. หลักสูตร อาชีวอนามัยฯ อบรม ดับเพลิง	1.เพื่อการเพิ่ม ประสิทธิภาพในการจัดการเรียน การสอนแก่นักศึกษาหลักสูตร อาชีวอนามัยและความปลอดภัย 2. เพื่อเกิดการเรียนรู้เชิงผลิตภาพ 3.เพื่อจัดการอบรมเพิ่ม	จำนวนผู้เข้าร่วม กิจกรรมไม่น้อย กว่าร้อยละ 100 ของ กลุ่มเป้าหมาย	งบคณะ	14,000.00	14,000.00	-	งบแผ่นดิน 14,000 บาท แบ่ง หมวดค่าใช้สอย 14,000 บาท ค่าจ้างจัดกิจกรรม อบรม	ธ.ค.-59	อ.พชรกมล กลั่นบุศย์

ลำดับที่	แผนงาน/โครงการ/กิจกรรม	วัตถุประสงค์ของโครงการ	ตัวชี้วัดของกิจกรรม	แหล่งงบประมาณ	งบประมาณรวม	งบแผ่นดิน	งบรายได้	รายละเอียดงบประมาณ	ระยะเวลาดำเนินการ	ผู้รับผิดชอบ (ระบุชื่อ)
		ประสิทธิภาพ แก่นักศึกษา และ อาจารย์ในหลักสูตร								
	กิจกรรม 16. หลักสูตร อาชีวอนามัยฯ เสวนา วิชาการด้านความ ปลอดภัย	1.เพื่อการเพิ่ม ประสิทธิภาพใน การจัดการเรียน การสอนแก่นัก ศึกษาหลักสูตร อาชีวอนามัยและ ความปลอดภัย 2. เพื่อเกิดการเรียนรู้ เชิงผลิตภาพ 3.เพื่อ จัดการอบรมเพิ่ม ประสิทธิภาพ แก่นักศึกษา และ อาจารย์ในหลักสูตร	จำนวนผู้เข้าร่วม กิจกรรมไม่น้อย กว่าร้อยละ 100 ของ กลุ่มเป้าหมาย	งบคณะ	5,000.00	5,000.00	-	งบแผ่นดิน 5,000 บาท แบ่งเป็น หมวดค่าตอบแทน 4,800 บาท หมวดค่าวัสดุ 200 บาท ค่าป้ายไวนิล	พ.ค.-60	อ.บุญส่ง
	กิจกรรม 17. หลักสูตร คณิตศาสตร์ฯ การ จัดการเรียนรู้เชิงผลิต ภาพในรายวิชา	1.เพื่อการเพิ่ม ประสิทธิภาพใน การจัดการเรียน การสอนแก่นัก	มีผลงานเชิง ประจักษ์ของ นักศึกษาอย่างน้อย 1 ชิ้นงาน	งบคณะ	2,862.00	2,862.00	-	งบแผ่นดิน 2,862 บาท แบ่งเป็น หมวดค่าใช้สอย 1,000 บาท ค่า	ต.ค.-60	อ.ณัฐกาญจน์ นำพันธุ์วิวัฒน์

ลำดับที่	แผนงาน/โครงการ/กิจกรรม	วัตถุประสงค์ของโครงการ	ตัวชี้วัดของกิจกรรม	แหล่งงบประมาณ	งบประมาณรวม	งบแผ่นดิน	งบรายได้	รายละเอียดงบประมาณ	ระยะเวลาดำเนินการ	ผู้รับผิดชอบ (ระบุชื่อ)
	แคลคูลัสและเรขาคณิตวิเคราะห์ 1	นักศึกษาหลักสูตรคณิตศาสตร์ ประยุกต์ 2. เพื่อเกิดการเรียนรู้เชิงผลิตภาพ 3.เพื่อจัดการอบรมเพิ่มประสิทธิภาพแก่นักศึกษา และอาจารย์ในหลักสูตร						น้ำมันเชื้อเพลิง ค่าพิมพ์งาน หมวดค่าวัสดุ 1,862 บาท ค่าถ่ายเอกสาร เย็บเล่ม วัสดุอุปกรณ์ ป้ายไวเนล		
	กิจกรรม 18. หลักสูตรคณิตศาสตร์ฯ การจัดการเรียนรู้เชิงผลิตภาพในรายวิชาทฤษฎีจำนวนผ่านการกิจกรรมการเรียนรู้แบบใช้ปัญหาเป็นฐาน	1.เพื่อการเพิ่มประสิทธิภาพในการจัดการเรียนการสอนแก่นักศึกษาหลักสูตรคณิตศาสตร์ประยุกต์ 2. เพื่อเกิดการเรียนรู้เชิงผลิตภาพ 3.เพื่อจัดการอบรมเพิ่มประสิทธิภาพแก่นักศึกษา และอาจารย์ในหลักสูตร	มีผลงานเชิงประจักษ์ของนักศึกษาอย่างน้อย 1 ชิ้นงาน	งบคณะ	2,862.00	2,862.00	-	งบแผ่นดิน 2,862 บาท แบ่งเป็นหมวดค่าใช้สอย 1,000 บาท ค่าน้ำมันเชื้อเพลิงค่าพิมพ์งานหมวดค่าวัสดุ 1,862 บาท ค่าถ่ายเอกสาร เย็บเล่ม วัสดุอุปกรณ์ป้ายไวเนล	ต.ค.-60	อ.ดร.นพรัตน์ ไวโรจนะ

ลำดับที่	แผนงาน/โครงการ/กิจกรรม	วัตถุประสงค์ของโครงการ	ตัวชี้วัดของกิจกรรม	แหล่งงบประมาณ	งบประมาณรวม	งบแผ่นดิน	งบรายได้	รายละเอียดงบประมาณ	ระยะเวลาดำเนินการ	ผู้รับผิดชอบ (ระบุชื่อ)
	กิจกรรม 19. หลักสูตรคณิตศาสตร์ฯ การจัดการเรียนรู้เชิงผลิตภาพในรายวิชาความน่าจะเป็นและสถิติเบื้องต้น	1.เพื่อการเพิ่มประสิทธิภาพในการจัดการเรียนการสอนแก่นักศึกษาหลักสูตรคณิตศาสตร์ ประยุกต์ 2. เพื่อเกิดการเรียนรู้เชิงผลิตภาพ 3.เพื่อจัดการอบรมเพิ่มประสิทธิภาพแก่นักศึกษาและอาจารย์ในหลักสูตร	มีผลงานเชิงประจักษ์ของนักศึกษาอย่างน้อย 1 ชิ้นงาน	งบคณะ	2,862.00	2,862.00	-	งบแผ่นดิน 2,862 บาท แบ่งเป็นหมวดค่าใช้สอย 1,000 บาท ค่าน้ำมันเชื้อเพลิง ค่าพิมพ์งาน หมวดค่าวัสดุ 1,862 บาท ค่าถ่ายเอกสาร เย็บเล่ม วัสดุอุปกรณ์ ป้ายไว้นิล	เม.ย.-60	อ.กานต์ธิดา ต้นประเสริฐ
	กิจกรรม 20. หลักสูตรคณิตศาสตร์ฯ การจัดการเรียนรู้เชิงผลิตภาพในรายวิชาคณิตศาสตร์การเงินผ่านการกิจกรรมการเรียนรู้แบบใช้โครงงานเป็นฐาน	1.เพื่อการเพิ่มประสิทธิภาพในการจัดการเรียนการสอนแก่นักศึกษาหลักสูตรคณิตศาสตร์ ประยุกต์ 2. เพื่อเกิดการเรียนรู้เชิงผลิตภาพ 3.เพื่อจัดการอบรมเพิ่ม	มีผลงานเชิงประจักษ์ของนักศึกษาอย่างน้อย 1 ชิ้นงาน	งบคณะ	2,862.00	2,862.00	-	งบแผ่นดิน 2,862 บาท แบ่งเป็นหมวดค่าใช้สอย 1,000 บาท ค่าน้ำมันเชื้อเพลิง ค่าพิมพ์งาน หมวดค่าวัสดุ 1,862 บาท ค่าถ่ายเอกสาร เย็บเล่ม วัสดุอุปกรณ์	ก.พ.-60	อ.วิริยาภรณ์ กล่อมสังข์ เจริญ

ลำดับที่	แผนงาน/โครงการ/กิจกรรม	วัตถุประสงค์ของโครงการ	ตัวชี้วัดของกิจกรรม	แหล่งงบประมาณ	งบประมาณรวม	งบแผ่นดิน	งบรายได้	รายละเอียดงบประมาณ	ระยะเวลาดำเนินการ	ผู้รับผิดชอบ (ระบุชื่อ)
		ประสิทธิภาพ แก่นักศึกษา และ อาจารย์ในหลักสูตร						ป้ายไวเนล		
	กิจกรรม 21. หลักสูตร คณิตศาสตร์ฯ การ จัดการเรียนรู้เชิงผลิต ภาพในรายวิชา ตรรกศาสตร์และเซต โดยกระบวนการจัดการ เรียนรู้	1.เพื่อการเพิ่ม ประสิทธิภาพใน การจัดการเรียน การสอนแก่นัก ศึกษาหลักสูตร คณิตศาสตร์ ประยุกต์ 2. เพื่อ เกิดการเรียนรู้เชิง ผลิตภาพ 3.เพื่อ จัดการอบรมเพิ่ม ประสิทธิภาพ แก่นักศึกษา และ อาจารย์ในหลักสูตร	มีผลงานเชิง ประจักษ์ของ นักศึกษาอย่างน้อย 1 ชิ้นงาน	งบคณะ	2,862.00	2,862.00	-	งบแผ่นดิน 2,862 บาท แบ่งเป็น หมวดค่าใช้สอย 1,000 บาท ค่า น้ำมันเชื้อเพลิง ค่าพิมพ์งาน หมวดค่าวัสดุ 1,862 บาท ค่า ถ่ายเอกสาร เย็บ เล่ม วัสดุอุปกรณ์ ป้ายไวเนล	ก.พ.-60	อ.ฐิติมา เกษา หอม

ลำดับที่	แผนงาน/โครงการ/กิจกรรม	วัตถุประสงค์ของโครงการ	ตัวชี้วัดของกิจกรรม	แหล่งงบประมาณ	งบประมาณรวม	งบแผ่นดิน	งบรายได้	รายละเอียดงบประมาณ	ระยะเวลาดำเนินการ	ผู้รับผิดชอบ (ระบุชื่อ)
	กิจกรรม 22. หลักสูตรคณิตศาสตร์ฯ เติริมความพร้อมปรับพื้นฐานความรู้ให้นักศึกษาปีการศึกษา59และ60	1.เพื่อการเพิ่มประสิทธิภาพในการจัดการเรียนการสอนแก่นักศึกษาหลักสูตรคณิตศาสตร์ ประยุกต์ 2. เพื่อเกิดการเรียนรู้เชิงผลิตภาพ 3.เพื่อจัดการอบรมเพิ่มประสิทธิภาพแก่นักศึกษา และอาจารย์ในหลักสูตร	ร้อยละของจำนวนผู้เข้าร่วมโครงการไม่น้อยกว่าร้อยละ 90	งบคณะ	5,538.00	-	5,538.00	งบรายได้ กศ.ปช. 5,538 บาท หมวดค่าตอบแทน 1,200 บาท และ หมวดค่าใช้สอย 1,338 บาท สำหรับเป็นค่าอาหารและ อาหารว่าง หมวดวัสดุ 3,000 บาท เป็นค่าวัสดุ อุปกรณ์ ป้ายชื่อ ค่าโปสเตอร์ ของที่ระลึก และอื่นๆ	ตุลาคม 2559 และ สิงหาคม 2560	อ.ฐิติมา เกษาหอม
	กิจกรรม 23. หลักสูตรคหกรรมศาสตร์ จัดซื้อวัสดุอุปกรณ์เพื่อการจัดการเรียนรู้เชิงผลิตภาพ	1.เพื่อการเพิ่มประสิทธิภาพในการจัดการเรียนการสอนแก่นักศึกษาหลักสูตรคหกรรมศาสตร์ 2. เพื่อเกิดการเรียนรู้เชิงผลิตภาพ 3.เพื่อจัดการอบรมเพิ่ม	มีผลงานเชิงประจักษ์ของนักศึกษาอย่างน้อย 6 ชิ้นงาน	งบคณะ	79,099.00	49,906.00	29,193.00	งบแผ่นดิน 49,906 บาท แบ่งเป็น หมวดค่าวัสดุ 49,906 บาท /งบรายได้ กศ.ปช.29,193 บาท แบ่งเป็น หมวดค่าวัสดุ 29,193 บาท โดย	ธันวาคม 2559 และ พฤษภาคม 2560	อ.จรีมาศ ดีอำมาตย์ และอ.กนกวรรณ ปุณณตระกูล



ลำดับที่	แผนงาน/โครงการ/กิจกรรม	วัตถุประสงค์ของโครงการ	ตัวชี้วัดของกิจกรรม	แหล่งงบประมาณ	งบประมาณรวม	งบแผ่นดิน	งบรายได้	รายละเอียดงบประมาณ	ระยะเวลาดำเนินการ	ผู้รับผิดชอบ (ระบุชื่อ)
		ประสิทธิภาพ แก่นักศึกษา และ อาจารย์ในหลักสูตร						มีรายละเอียดดังนี้ พริก น้ำปลา น้ำตาล กะปิ เครื่องครัว ถ้วย จาน ชาม กระทะ หม้อ แป้งข้าว ยายม่อม แป้งข้าว เหนียว แป้งข้าว เจ้า		
	กิจกรรม 24. หลักสูตร เทคโนโลยีชีวภาพ การ จัดการเรียนรู้เชิงผลิต ภาพในรายวิชา ปฏิบัติการชีววิทยา 1	1. เพื่อการเพิ่ม ประสิทธิภาพใน การจัดการเรียน การสอนแก่นัก ศึกษาหลักสูตร เทคโนโลยีชีวภาพ 2. เพื่อเกิดการ เรียนรู้เชิงผลิตภาพ 3. เพื่อจัดการอบรม เพิ่มประสิทธิภาพ แก่นักศึกษา และ อาจารย์ในหลักสูตร	มีผลงานเชิง ประจักษ์ของ นักศึกษาอย่างน้อย 1 ชิ้นงาน	งบคณะ	2,000.00	2,000.00	-	งบแผ่นดิน 2,000 บาท แบ่งเป็น หมวดค่าวัสดุ 2,000 บาท ค่า เอกสาร คลิป กระดาดเป็นต้น	ธ.ค.-59	อ.ณัฐพงศ์ เมธินธ รังสรรค์

ลำดับที่	แผนงาน/โครงการ/กิจกรรม	วัตถุประสงค์ของโครงการ	ตัวชี้วัดของกิจกรรม	แหล่งงบประมาณ	งบประมาณรวม	งบแผ่นดิน	งบรายได้	รายละเอียดงบประมาณ	ระยะเวลาดำเนินการ	ผู้รับผิดชอบ (ระบุชื่อ)
	กิจกรรม 25. หลักสูตรเทคโนโลยีชีวภาพ การจัดการเรียนรู้เชิงผลิตภาพในรายวิชาเทคโนโลยีชีวภาพ	1. เพื่อการเพิ่มประสิทธิภาพในการจัดการเรียนการสอนแก่นักศึกษาหลักสูตรเทคโนโลยีชีวภาพ 2. เพื่อเกิดการเรียนรู้เชิงผลิตภาพ 3. เพื่อจัดการอบรมเพิ่มประสิทธิภาพแก่นักศึกษา และอาจารย์ในหลักสูตร	มีผลงานเชิงประจักษ์ของนักศึกษาอย่างน้อย 1 ชิ้นงาน	งบคณะ	2,000.00	2,000.00	-	งบแผ่นดิน 2,000 บาท แบ่งเป็นหมวดค่าวัสดุ 2,000 บาท ค่าเอกสาร คลิป กระดาษ เป็นต้น	เดือนพฤศจิกายน 2559	ผศ.ดร. สุชาสินี นิลแสง
	กิจกรรม 26. หลักสูตรเทคโนโลยีชีวภาพ การจัดการเรียนรู้เชิงผลิตภาพในรายวิชาจุลชีววิทยาอาหาร	1. เพื่อการเพิ่มประสิทธิภาพในการจัดการเรียนการสอนแก่นักศึกษาหลักสูตรเทคโนโลยีชีวภาพ 2. เพื่อเกิดการเรียนรู้เชิงผลิตภาพ 3. เพื่อจัดการอบรมเพิ่มประสิทธิภาพแก่นักศึกษา และ	มีผลงานเชิงประจักษ์ของนักศึกษาอย่างน้อย 1 ชิ้นงาน	งบคณะ	2,000.00	-	2,000.00	งบรายได้ กศ.ปช. 2,000 บาท แบ่งเป็นค่าวัสดุ 2,000 บาท ค่าวัสดุอุปกรณ์ กระดาษ ปากกา สี และอื่นๆ	เดือนเมษายน 2560	อ.ดวงเดือน วัฒนารักษ์

ลำดับที่	แผนงาน/โครงการ/กิจกรรม	วัตถุประสงค์ของโครงการ	ตัวชี้วัดของกิจกรรม	แหล่งงบประมาณ	งบประมาณรวม	งบแผ่นดิน	งบรายได้	รายละเอียดงบประมาณ	ระยะเวลาดำเนินการ	ผู้รับผิดชอบ (ระบุชื่อ)
		อาจารย์ในหลักสูตร								
	กิจกรรม 27. หลักสูตรเทคโนโลยีชีวภาพ การจัดการเรียนรู้เชิงผลิตภาพในรายวิชาชีววิทยา 2	1. เพื่อการเพิ่มประสิทธิภาพในการจัดการเรียนการสอนแก่นักศึกษาหลักสูตรเทคโนโลยีชีวภาพ 2. เพื่อเกิดการเรียนรู้เชิงผลิตภาพ 3. เพื่อจัดการอบรมเพิ่มประสิทธิภาพแก่นักศึกษา และอาจารย์ในหลักสูตร	มีผลงานเชิงประจักษ์ของนักศึกษาอย่างน้อย 1 ชิ้นงาน	งบคณะ	2,000.00	-	2,000.00	งบรายได้ กศ.ปช. 2,000 บาท แบ่งเป็นค่าวัสดุ 2,000 บาท ค่าวัสดุอุปกรณ์ กระดาษ ปากกา สี และอื่นๆ	เดือนเมษายน 2560	อ.วัฒนา อัจฉริยะโพธา
	กิจกรรม 28. หลักสูตรเทคโนโลยีชีวภาพ ให้ความรู้แก่ นักศึกษา รายวิชา	1. เพื่อการเพิ่มประสิทธิภาพในการจัดการเรียนการสอนแก่นักศึกษาหลักสูตร	ร้อยละของจำนวนผู้เข้าร่วมโครงการไม่น้อยกว่าร้อยละ 90	งบคณะ	2,100.00	2,100.00	-	งบแผ่นดิน 2,100 บาท แบ่งเป็นหมวดค่าตอบแทน 2,100 บาท ค่าวิทยากรชั่วโมงละ	เดือน กุมภาพันธ์ 2560	ผศ.ดร.นฤมล ธนานันต์

ลำดับที่	แผนงาน/โครงการ/กิจกรรม	วัตถุประสงค์ของโครงการ	ตัวชี้วัดของกิจกรรม	แหล่งงบประมาณ	งบประมาณรวม	งบแผ่นดิน	งบรายได้	รายละเอียดงบประมาณ	ระยะเวลาดำเนินการ	ผู้รับผิดชอบ (ระบุชื่อ)
		เทคโนโลยีชีวภาพ 2. เพื่อเกิดการเรียนรู้เชิงผลิตภาพ 3.เพื่อจัดการอบรมเพิ่มประสิทธิภาพแก่นักศึกษา และอาจารย์ในหลักสูตร						400 บาท		
	กิจกรรม 29. หลักสูตรวิทยาศาสตร์ สิ่งแวดล้อม การจัดการเรียนรู้เชิงผลิตภาพปี การศึกษา 2559	1.เพื่อการเพิ่มประสิทธิภาพในการจัดการเรียนการสอนแก่นักศึกษาหลักสูตรวิทยาศาสตร์ สิ่งแวดล้อม 2. เพื่อเกิดการเรียนรู้เชิงผลิตภาพ 3.เพื่อจัดการอบรมเพิ่มประสิทธิภาพแก่นักศึกษา และอาจารย์ในหลักสูตร	มีผลงานเชิงประจักษ์ของนักศึกษาอย่างน้อย 1 ชิ้นงาน	งบคณะ	3,000.00	3,000.00	-	งบแผ่นดิน 3,000 บาท แบ่งเป็นหมวดค่าวัสดุ 3,000 บาท ค่าเอกสาร กระดาษ หมึก	เดือนสิงหาคม 2560	อ.มณฑิพย์ จันทร์แก้ว
	กิจกรรม 30. หลักสูตรวิทยาศาสตร์ สิ่งแวดล้อม เรียนรู้	1.เพื่อการเพิ่มประสิทธิภาพในการจัดการเรียน	มีผลงานเชิงประจักษ์ของนักศึกษาอย่าง	งบคณะ	3,000.00	3,000.00	-	งบแผ่นดิน 3,000 บาท แบ่งเป็นหมวดค่าใช้สอย	เดือน กุมภาพันธ์ 2560	อ.ณัทชัย โชติกลาง

ลำดับที่	แผนงาน/โครงการ/กิจกรรม	วัตถุประสงค์ของโครงการ	ตัวชี้วัดของกิจกรรม	แหล่งงบประมาณ	งบประมาณรวม	งบแผ่นดิน	งบรายได้	รายละเอียดงบประมาณ	ระยะเวลาดำเนินการ	ผู้รับผิดชอบ (ระบุชื่อ)
	เทคโนโลยีที่เหมาะสมทางวิทย์	การสอนแก่นักศึกษาหลักสูตรวิทยาศาสตร์ สิ่งแวดล้อม 2. เพื่อเกิดการเรียนรู้เชิงผลิตภาพ 3.เพื่อจัดการอบรมเพิ่มประสิทธิภาพแก่นักศึกษา และอาจารย์ในหลักสูตร	น้อย 1 ชิ้นงาน					3,000 บาท ค่าน้ำมันเชื้อเพลิง		
	กิจกรรม 31. หลักสูตรวิทยาศาสตร์ สิ่งแวดล้อม สัมมนาวิชาการและศึกษาดูงานตามรายวิชา	1.เพื่อเพิ่มประสิทธิภาพในการจัดการเรียนการสอนแก่นักศึกษาหลักสูตรวิทยาศาสตร์ สิ่งแวดล้อม 2. เพื่อเกิดการเรียนรู้เชิงผลิตภาพ 3.เพื่อจัดการอบรมเพิ่มประสิทธิภาพแก่นักศึกษา และอาจารย์ในหลักสูตร	ร้อยละของรายวิชาที่เปิดสอนในปี การศึกษาที่มีผลงานเชิงประจักษ์ต่อรายวิชาที่เปิดสอนในปี การศึกษา <u>ร้อยละ30</u>	งบคณะ	5,000.00	-	5,000.00	งบรายได้ กศ.ปช 5,000 บาท แบ่งเป็น หมวดค่าใช้สอย 4,000 บาท ค่าน้ำมันเชื้อเพลิง หมวดค่าวัสดุ 1,000 บาท ค่าเอกสารกระดาษ	เดือนมีนาคม 2560	อ.ณัฐสิมาโท ชันธุ์

ลำดับที่	แผนงาน/โครงการ/กิจกรรม	วัตถุประสงค์ของโครงการ	ตัวชี้วัดของกิจกรรม	แหล่งงบประมาณ	งบประมาณรวม	งบแผ่นดิน	งบรายได้	รายละเอียดงบประมาณ	ระยะเวลาดำเนินการ	ผู้รับผิดชอบ (ระบุชื่อ)
	กิจกรรม 32. หลักสูตรเทคโนโลยีสารสนเทศ การจัดการเรียนรู้เชิงผลิตภาพ รายวิชา วิศวกรรมเทคโนโลยีสารสนเทศ 2	1.เพื่อการเพิ่มประสิทธิภาพในการจัดการเรียนการสอนแก่นักศึกษาหลักสูตรเทคโนโลยีสารสนเทศ 2. เพื่อเกิดการเรียนรู้เชิงผลิตภาพ 3.เพื่อจัดการอบรมเพิ่มประสิทธิภาพแก่นักศึกษา และอาจารย์ในหลักสูตร	ร้อยละของรายวิชาที่เปิดสอนในปี การศึกษาที่มีผลงานเชิงประจักษ์ต่อรายวิชาที่เปิดสอนในปี การศึกษา <u>ร้อยละ30</u>	งบคณะ	10,000.00	-	10,000.00	งบรายได้ กศ.ปช. 10,000 บาท แบ่งหมวดวัสดุ 10,000 บาท ค่าถ่ายเอกสาร/ค่าเอกสาร	เดือนธันวาคม 2559	ผศ.ทักษิณา
	กิจกรรม 33. หลักสูตรเทคโนโลยีสารสนเทศ การจัดการเรียนรู้เชิงผลิตภาพ รายวิชา พัฒนาบทเรียนคอมพิวเตอร์	1.เพื่อการเพิ่มประสิทธิภาพในการจัดการเรียนการสอนแก่นักศึกษาหลักสูตรเทคโนโลยีสารสนเทศ 2. เพื่อเกิดการเรียนรู้เชิงผลิตภาพ 3.เพื่อจัดการอบรมเพิ่ม	ร้อยละของรายวิชาที่เปิดสอนในปี การศึกษาที่มีผลงานเชิงประจักษ์ต่อรายวิชาที่เปิดสอนในปี การศึกษา <u>ร้อยละ30</u>	งบคณะ	5,000.00	-	5,000.00	งบรายได้ กศ.ปช. 5,000 บาท แบ่งหมวดวัสดุ 5,000 บาท วัสดุ อุปกรณ์ สำหรับการผลิตบทเรียน	เดือนธันวาคม 2559	ผศ.ทักษิณา

ลำดับที่	แผนงาน/โครงการ/กิจกรรม	วัตถุประสงค์ของโครงการ	ตัวชี้วัดของกิจกรรม	แหล่งงบประมาณ	งบประมาณรวม	งบแผ่นดิน	งบรายได้	รายละเอียดงบประมาณ	ระยะเวลาดำเนินการ	ผู้รับผิดชอบ (ระบุชื่อ)
		ประสิทธิภาพ แก่นักศึกษา และ อาจารย์ในหลักสูตร								
	กิจกรรม 34. หลักสูตร วิทยาการคอมพิวเตอร์ พัฒนาศักยภาพ โปรแกรมคอมพิวเตอร์	1.เพื่อเพิ่ม ประสิทธิภาพใน การจัดการเรียน การสอนแก่นัก ศึกษาหลักสูตร วิทยาการ คอมพิวเตอร์ 2. เพื่อเกิดการเรียนรู้ เชิงผลิตภาพ 3.เพื่อ จัดการอบรมเพิ่ม ประสิทธิภาพ แก่นักศึกษา และ อาจารย์ในหลักสูตร	ร้อยละของ รายวิชาที่เปิด สอนในปี การศึกษาที่มี ผลงานเชิง ประจักษ์ต่อ รายวิชาที่เปิด สอนในปี การศึกษา <u>ร้อยละ30</u>	งบคณะ	14,000.00	14,000.00	-	งบแผ่นดิน 14,000 บาท แบ่งเป็นหมวด ค่าตอบแทน 9,600 บาท ค่า วิทยากร หมวด ค่าใช้สอย 2,400 บาท หมวดค่า วัสดุ 2,000 บาท	เดือนธันวาคม 2559	อ.ดาวรรดา

ลำดับที่	แผนงาน/โครงการ/กิจกรรม	วัตถุประสงค์ของโครงการ	ตัวชี้วัดของกิจกรรม	แหล่งงบประมาณ	งบประมาณรวม	งบแผ่นดิน	งบรายได้	รายละเอียดงบประมาณ	ระยะเวลาดำเนินการ	ผู้รับผิดชอบ (ระบุชื่อ)
2	โครงการเตรียมความพร้อมของนักศึกษา ก่อนเข้าเรียน									
	กิจกรรม 1. โครงการเตรียมความพร้อมของนักศึกษา ก่อนเข้าเรียน คณะวิทยาศาสตร์และเทคโนโลยี ประจำปี 2560	1.เพื่อจัดกิจกรรมเตรียมความพร้อมให้นักศึกษาใหม่ ประจำปีการศึกษา 2560 2. เพื่อเสริมสร้างความรู้ความเข้าใจ และการปรับตัวให้เข้ากับสภาพแวดล้อม ก่อนการเข้าเรียน	1.ร้อยละของหลักสูตรที่จัดกิจกรรม ปฐมนิเทศ นักศึกษาใหม่ไม่น้อยกว่าร้อยละ 80 2.ร้อยละของจำนวนผู้เข้าร่วมโครงการไม่น้อยกว่าร้อยละ 80	งบคณะ	70,000.00	-	70,000.00	งบรายได้ กศ.ปช. 70,000 บาท หมวดค่าใช้จ่าย 40,000 บาท สำหรับเป็นค่าอาหารและอาหารว่างสำหรับนักศึกษาใหม่และอาจารย์จำนวน 400 คน และค่าน้ำมันเชื้อเพลิง และหมวดวัสดุ 30,000 บาท เป็นค่าวัสดุอุปกรณ์ ป้ายชื่อ ค่าโปสเตอร์ ของที่	เดือนสิงหาคม 2560	อ.ดร.นิสา พักตร์วิไล



ลำดับที่	แผนงาน/โครงการ/กิจกรรม	วัตถุประสงค์ของโครงการ	ตัวชี้วัดของกิจกรรม	แหล่งงบประมาณ	งบประมาณรวม	งบแผ่นดิน	งบรายได้	รายละเอียดงบประมาณ	ระยะเวลาดำเนินการ	ผู้รับผิดชอบ (ระบุชื่อ)
								ระลีก กระจดาชสี เทพกาว กาวสอง หน้า เชือก แฟ้ม ปากกาและอื่นๆ		
	กิจกรรม 2. หลักสูตร วิทยาศาสตร์ สิ่งแวดล้อม ปรับ พื้นฐานเตรียมความ พร้อมวิทยุปีการศึกษา 2560	1.เพื่อจัดกิจกรรม เตรียมความพร้อม ให้นักศึกษา หลักสูตร สิ่งแวดล้อมใหม่ ประจำปีการศึกษา 2560 2. เพื่อ เสริมสร้างความรู้ ความเข้าใจ และ การปรับตัวให้เข้า กับสภาพแวดล้อม ก่อนการเข้าเรียน	ร้อยละของ จำนวนผู้เข้าร่วม โครงการไม่น้อย กว่าร้อยละ 90	งบคณะ	3,445.00	-	3,445.00	งบรายได้ กศ.ปช. 3,445 บาท แบ่ง หมวดวัสดุ 3,445 บาท ค่าถ่าย เอกสาร/ค่า เอกสาร ประกอบการ อบรม กระจดาช ปากกา เป็นต้น	เดือนสิงหาคม 2560	อ.ณทัย โชติ กลาง

ลำดับที่	แผนงาน/โครงการ/กิจกรรม	วัตถุประสงค์ของโครงการ	ตัวชี้วัดของกิจกรรม	แหล่งงบประมาณ	งบประมาณรวม	งบแผ่นดิน	งบรายได้	รายละเอียดงบประมาณ	ระยะเวลาดำเนินการ	ผู้รับผิดชอบ (ระบุชื่อ)
	กิจกรรม 3. หลักสูตรเทคโนโลยีสารสนเทศเตรียมความพร้อมของนักศึกษาด้านคณิตศาสตร์	1. เพื่อจัดกิจกรรมเตรียมความพร้อมให้นักศึกษาหลักสูตรเทคโนโลยีสารสนเทศด้านความรู้ทางคณิตศาสตร์ 2. เพื่อเสริมสร้างความรู้ ความเข้าใจ และการปรับตัวให้เข้ากับสภาพแวดล้อมก่อนการเข้าเรียน	ร้อยละของจำนวนผู้เข้าร่วมโครงการไม่น้อยกว่าร้อยละ 90	งบคณะ	20,000.00	-	20,000.00	งบรายได้ กศ.ปช. 20,000 บาท แบ่งหมวดค่าตอบแทน 3,200 บาท เป็นค่าวิทยากร ค่าใช้สอย 9,000 บาท ค่าอาหารและอาหารว่างสำหรับผู้เข้าร่วมโครงการ ค่าวัสดุ 7,800 บาท เป็นค่าวัสดุอุปกรณ์ในการจัดกิจกรรมต่างๆ	เดือนสิงหาคม 2560	ผศ.อิงอร
	กิจกรรม 4. หลักสูตรเทคโนโลยีสารสนเทศเตรียมความพร้อมนักศึกษาปีการศึกษา 60	1. เพื่อจัดกิจกรรมเตรียมความพร้อมให้นักศึกษาหลักสูตรเทคโนโลยีสารสนเทศประจำปีการศึกษา 2560 2. เพื่อเสริมสร้างความรู้ ความเข้าใจ และการปรับตัวให้	ร้อยละของจำนวนผู้เข้าร่วมโครงการไม่น้อยกว่าร้อยละ 90	งบคณะ	8,849.00	-	8,849.00	งบรายได้ กศ.ปช. 8,849 บาท แบ่งหมวดค่าตอบแทน 2,400 บาท เป็นค่าวิทยากร ชั่วโมงละ 400 บาท ค่าใช้สอย 4,600 บาท ค่าอาหารและ	เดือนสิงหาคม 2560	อ.อรรถพร ธัญเพชร

ลำดับที่	แผนงาน/โครงการ/กิจกรรม	วัตถุประสงค์ของโครงการ	ตัวชี้วัดของกิจกรรม	แหล่งงบประมาณ	งบประมาณรวม	งบแผ่นดิน	งบรายได้	รายละเอียดงบประมาณ	ระยะเวลาดำเนินการ	ผู้รับผิดชอบ (ระบุชื่อ)
		เข้ากับสภาพแวดล้อมก่อนการเข้าเรียน						อาหารว่างสำหรับผู้เข้าร่วมโครงการ ค่าวัสดุ 1,849 บาท เป็นค่าวัสดุอุปกรณ์ในการจัดกิจกรรมต่างๆ		
	กิจกรรม 5. หลักสูตรวิทยาการคอมพิวเตอร์ ปฐมนิเทศน์.ใหม่	1. เพื่อจัดกิจกรรมเตรียมความพร้อมให้นักศึกษาหลักสูตรเทคโนโลยีสารสนเทศประจำปีการศึกษา 2560 2. เพื่อเสริมสร้างความรู้ ความเข้าใจ และการปรับตัวให้เข้ากับสภาพแวดล้อมก่อนการเข้าเรียน	ร้อยละของจำนวนผู้เข้าร่วมโครงการไม่น้อยกว่าร้อยละ 90	งบคณะ	3,500.00	1,000.00	2,500.00	งบแผ่นดิน 1,000 บาท แบ่งเป็นหมวดค่าวัสดุ 1,000 บาท /งบรายได้ กศ.ปช. 2,500 บาท แบ่งเป็น หมวดค่าใช้สอย 1,000 บาท ค่าเย็บเล่มและอาหารว่าง ค่าวัสดุ 2,000 บาท ป้ายไว้นิล	เดือนมิถุนายน 2560	อ.สุนีย์

ลำดับที่	แผนงาน/โครงการ/กิจกรรม	วัตถุประสงค์ของโครงการ	ตัวชี้วัดของกิจกรรม	แหล่งงบประมาณ	งบประมาณรวม	งบแผ่นดิน	งบรายได้	รายละเอียดงบประมาณ	ระยะเวลาดำเนินการ	ผู้รับผิดชอบ (ระบุชื่อ)
	กิจกรรม 6. หลักสูตรวิทยาการคอมพิวเตอร์เตรียมความพร้อมนศ. ใหม่	1. เพื่อจัดกิจกรรมเตรียมความพร้อมให้นักศึกษาหลักสูตรเทคโนโลยีสารสนเทศประจำปีการศึกษา 2559 2. เพื่อเสริมสร้างความรู้ ความเข้าใจ และการปรับตัวให้เข้ากับสภาพแวดล้อมก่อนการเข้าเรียน	ร้อยละของจำนวนผู้เข้าร่วมโครงการไม่น้อยกว่าร้อยละ 90	งบคณะ	4,000.00	-	4,000.00	งบรายได้ กศ.ปช. 4,000 บาท แบ่งหมวดวัสดุ 1,000 บาท ค่าถ่ายเอกสาร/ค่าเอกสาร ประกอบการอบรม กระดาษปากกา เป็นต้น ค่าใช้จ่าย 3,000 บาท	เดือนมิถุนายน 2560	อ.ณัฐรตี+อ.ชวลิต
3	โครงการส่งเสริมและสนับสนุนพัฒนานักศึกษาให้มีความพร้อมในการทำงานสู่ประชาคมอาเซียน+3+C+I									

ลำดับที่	แผนงาน/โครงการ/กิจกรรม	วัตถุประสงค์ของโครงการ	ตัวชี้วัดของกิจกรรม	แหล่งงบประมาณ	งบประมาณรวม	งบแผ่นดิน	งบรายได้	รายละเอียดงบประมาณ	ระยะเวลาดำเนินการ	ผู้รับผิดชอบ (ระบุชื่อ)
	กิจกรรม 1. กิจกรรมพัฒนานักศึกษาเพื่อเสริมสร้างการจัดการเรียนรู้รายวิชา	1. เพื่อเกิดกิจกรรมพัฒนานักศึกษาที่นอกเหนือจากรายวิชาเรียน 2. เพื่อให้ นักศึกษามีความรับผิดชอบต่อหน้าที่ของตนเอง 3. เพื่อเสริมทักษะด้านต่างๆและเป็นการเปิดโลกทัศน์ให้นักศึกษา	1.จำนวนนักศึกษาที่เข้าร่วมกิจกรรมไม่น้อยกว่าร้อยละ 80ของ กลุ่มเป้าหมาย	งบคณะ	200,000.00	50,000.00	150,000.00	งบแผ่นดิน แบ่งเป็นหมวดค่าวัสดุได้แก่ กระดาษสี หมึกพิมพ์ อุปกรณ์ต่างๆที่ใช้ในการจัดกิจกรรม 30,000 บาท ค่าตอบแทนวิทยากรชม.ละ 400 บาท 6 ชม. 5 วัน= 12,000 บาท ค่าใช้สอยเป็นค่าน้ำมัน 8,000 บาท งบรายได้กศ.ปช. แบ่งเป็นหมวดค่าใช้สอย เป็นค่าอาหารและอาหารว่างของนักศึกษาอาจารย์และบุคลากรคณะ วิทยุจำนวน 450	เป็นกิจกรรมที่ดำเนินงานระยะยาว ตลอดปีงบประมาณ	อ.ดร.นิสา พักตร์วิไล

ลำดับที่	แผนงาน/โครงการ/กิจกรรม	วัตถุประสงค์ของโครงการ	ตัวชี้วัดของกิจกรรม	แหล่งงบประมาณ	งบประมาณรวม	งบแผ่นดิน	งบรายได้	รายละเอียดงบประมาณ	ระยะเวลาดำเนินการ	ผู้รับผิดชอบ (ระบุชื่อ)
								คน และค่าน้ำมัน 120,000 บาท และหมวดค่าวัสดุ 30,000 บาท ได้แก่อุปกรณ์สำนักงาน,ดอกไม้, ป้ายชื่อ, ค่าของที่ระลึก โทรโข่ง คชฯ ถู่มือ ป้าย คณะและอื่นๆ		
	กิจกรรม 2. สัปดาห์วิทยาศาสตร์	1. เพื่อจัดกิจกรรมที่มีการบูรณาการกับการเรียนการสอนโดยมีผลงานเชิงประจักษ์ต่อศาสตร์การศึกษา ด้านงาน วิทยาศาสตร์ 2. เกิดความร่วมมือภายในหน่วยงาน คณะทั้งหลักสูตรที่เกี่ยวข้อง 3.สร้างสำนึกความ	จำนวนนักศึกษาและผู้สนใจเข้าร่วมงานไม่ต่ำกว่า 400 คน	งบคณะ	250,000.00	250,000.00	-	งบประมาณแผ่นดิน 250,000 บาท แบ่งเป็นหมวดค่าวัสดุ 210,000 บาท ค่าใช้สอย 20,000 บาท ค่าตอบแทน 20,000 บาท (ซึ่งแบ่งงบประมาณให้แก่หลักสูตร จำนวน 15 หลักสูตรๆ ละ 15,000 บาท	เดือนสิงหาคม 2560	รศ.ดร.ศศมล ผาสุษ

ลำดับที่	แผนงาน/โครงการ/กิจกรรม	วัตถุประสงค์ของโครงการ	ตัวชี้วัดของกิจกรรม	แหล่งงบประมาณ	งบประมาณรวม	งบแผ่นดิน	งบรายได้	รายละเอียดงบประมาณ	ระยะเวลาดำเนินการ	ผู้รับผิดชอบ (ระบุชื่อ)
		รับผิดชอบแก่นักศึกษาในการมีส่วนร่วมจัดกิจกรรม						เท่ากับ 225,000 บาท และโลโก้รางวัลสำหรับกิจกรรมเชิดชูคนดี จำนวน 25,000 บาท)		
	กิจกรรม 3. หลักสูตรเคมี นักศึกษาศึกษาดูงานสถานประกอบการ	1.เพื่อจัดกิจกรรมศึกษาดูงานให้นักศึกษา พัฒนาความรู้ ประสบการณ์ วิชาการและวิชาชีพ 2. เพื่อให้ให้นักศึกษาได้รับความรู้ใหม่ๆ จากภายนอก ห้องเรียนที่เป็นประโยชน์ต่อวิชาชีพ	1.จำนวนนักศึกษาที่เข้าร่วมกิจกรรมไม่น้อยกว่าร้อยละ 80ของกลุ่มเป้าหมาย	งบคณะ	12,647.00	-	12,647.00	งบรายได้ กศ.ปช. 12,647 บาท แบ่งหมวดวัสดุ 2,000 บาท ค่าถ่ายเอกสาร/ค่าเอกสาร ประกอบการอบรม กระดาษปากกา เป็นต้น หมวดค่าใช้สอย 10,647 บาท ค่าอาหารและอาหารว่าง ค่าน้ำมันเชื้อเพลิง	เดือนสิงหาคม 2560	รศ.อรรณพ บุญถนอม, รศ.ดร.มานะ ชาวเมฆ

ลำดับที่	แผนงาน/โครงการ/กิจกรรม	วัตถุประสงค์ของโครงการ	ตัวชี้วัดของกิจกรรม	แหล่งงบประมาณ	งบประมาณรวม	งบแผ่นดิน	งบรายได้	รายละเอียดงบประมาณ	ระยะเวลาดำเนินการ	ผู้รับผิดชอบ (ระบุชื่อ)
	กิจกรรม 4. หลักสูตร โภชนาการฯ พัฒนา บุคลิกภาพสำหรับ นักศึกษา	1.เพื่อจัดกิจกรรม อบรมด้าน บุคลิกภาพแก่นักศึกษา 2. เพื่อพัฒนาภาพลักษณ์ของนักศึกษาในหลักสูตร	1.จำนวน นักศึกษาที่เข้าร่วมกิจกรรมไม่น้อยกว่าร้อยละ 80ของ กลุ่มเป้าหมาย	งบคณะ	9,000.00	9,000.00	-	งบประมาณแผ่นดิน 9,000 บาท แบ่งเป็น หมวดค่าวัสดุ 4,000 บาท ค่าใช้สอย 5,000 บาท	เดือนเมษายน 2560	อ.ศกุนตลา มานะกล้า
	กิจกรรม 5. หลักสูตร อาชีวอนามัยฯ ศึกษาดูงานครั้งที่1	1.เพื่อจัดกิจกรรม ศึกษาดูงานให้นักศึกษา พัฒนา ความรู้ ประสบการณ์ วิชาการและวิชาชีพ 2. เพื่อให้นักศึกษา ได้รับความรู้ใหม่ๆ จากภายนอก ห้องเรียนที่เป็น ประโยชน์ต่อ วิชาชีพ	1.จำนวน นักศึกษาที่เข้าร่วมกิจกรรมไม่น้อยกว่าร้อยละ 80ของ กลุ่มเป้าหมาย	งบคณะ	5,250.00	5,250.00	-	งบประมาณแผ่นดิน 5,250 บาท แบ่งเป็น หมวดค่าวัสดุ 2,250 บาท ค่าใช้สอย 3,000 บาท	เดือน พฤศจิกายน 2560	อ.บุญส่ง



ลำดับที่	แผนงาน/โครงการ/กิจกรรม	วัตถุประสงค์ของโครงการ	ตัวชี้วัดของกิจกรรม	แหล่งงบประมาณ	งบประมาณรวม	งบแผ่นดิน	งบรายได้	รายละเอียดงบประมาณ	ระยะเวลาดำเนินการ	ผู้รับผิดชอบ (ระบุชื่อ)
	กิจกรรม 6. หลักสูตร อาชีวอนามัยฯ ศึกษาดูงานครั้งที่2	1.เพื่อจัดกิจกรรมศึกษาดูงานให้นักศึกษา พัฒนาความรู้ประสบการณ์วิชาการและวิชาชีพ 2. เพื่อให้นักศึกษาได้รับความรู้ใหม่ๆ จากภายนอก ห้องเรียนที่เป็นประโยชน์ต่อวิชาชีพ	1.จำนวนนักศึกษาที่เข้าร่วมกิจกรรมไม่น้อยกว่าร้อยละ 80ของ กลุ่มเป้าหมาย	งบคณะ	5,250.00	5,250.00	-	งบประมาณแผ่นดิน 5,250 บาท แบ่งเป็นหมวดค่าวัสดุ 2,250 บาท ค่าใช้สอย 3,000 บาท	เดือนธันวาคม 2559	อ.วัชรภรณ์ วงศ์สกุล กาญจน์
	กิจกรรม 7.หลักสูตร คณิตศาสตร์ฯ จิตอาสา วิถีพุทธวิถีไทย	1.เพื่อเผยแพร่พฤติกรรมด้านคุณธรรมจริยธรรมที่ต้องการส่งเสริมให้นักศึกษาทราบ 2. ส่งเสริมการพัฒนาพฤติกรรมจิตอาสาให้แก่ นักศึกษา 3. เพื่อส่งเสริมให้นักศึกษาเป็นผู้มีส่วนร่วมใน	1.จำนวนนักศึกษาที่เข้าร่วมกิจกรรมไม่น้อยกว่าร้อยละ 90 ของ กลุ่มเป้าหมาย	งบคณะ	3,000.00	-	3,000.00	งบรายได้ กศ.ปช. 3,000 บาท แบ่งหมวดวัสดุ 1,000 บาท ค่าถ่ายเอกสาร/ค่าเอกสาร ประกอบการอบรม กระดาษ ปากกา เป็นต้น หมวดค่าใช้สอย 2,000 บาท	ในช่วงเดือน ตุลาคม 2559	อ.สุนันทา ศรีโสภา

ลำดับที่	แผนงาน/โครงการ/กิจกรรม	วัตถุประสงค์ของโครงการ	ตัวชี้วัดของกิจกรรม	แหล่งงบประมาณ	งบประมาณรวม	งบแผ่นดิน	งบรายได้	รายละเอียดงบประมาณ	ระยะเวลาดำเนินการ	ผู้รับผิดชอบ (ระบุชื่อ)
		การสืบทอดศาสนาประจำชาติ						ค่าอาหารและอาหารว่าง ค่าน้ำมันเชื้อเพลิง		
	กิจกรรม 8.หลักสูตรคณิตศาสตร์ฯ พัฒนาความรู้เพื่อศตวรรษที่ 21	1.เพื่อจัดกิจกรรมให้นักศึกษาได้รับความรู้เพื่อเข้าสู่ศตวรรษที่ 21 2.เพื่อให้นักศึกษาที่เข้าร่วมโครงการมีความรู้เพิ่มขึ้นหลังจากเข้าร่วมโครงการ	1.จำนวนนักศึกษาที่เข้าร่วมกิจกรรมไม่น้อยกว่าร้อยละ 90 ของกลุ่มเป้าหมาย	งบคณะ	6,000.00	-	6,000.00	งบรายได้ กศ.ปช. 6,000 บาท แบ่งหมวดวัสดุ 2,000 บาท ค่าถ่ายเอกสาร/ค่าเอกสาร ประกอบการอบรม กระดาษ ปากกา เป็นต้น หมวดค่าใช้สอย 3,000 บาท ค่าอาหารและอาหารว่าง ค่าน้ำมันเชื้อเพลิง หมวดค่าตอบแทน 1,000 บาท	ในช่วงเดือนมกราคม 2560	อ.ณัฐพงศ์ วัฒนศิริพงษ์

ลำดับที่	แผนงาน/โครงการ/กิจกรรม	วัตถุประสงค์ของโครงการ	ตัวชี้วัดของกิจกรรม	แหล่งงบประมาณ	งบประมาณรวม	งบแผ่นดิน	งบรายได้	รายละเอียดงบประมาณ	ระยะเวลาดำเนินการ	ผู้รับผิดชอบ (ระบุชื่อ)
								สำหรับค่าวิทยากรชั่วโมงละ 400 บาท		
	กิจกรรม 9. หลักสูตรคหกรรมศาสตร์ ศึกษาดูงาน	1. เพื่อจัดกิจกรรมศึกษาดูงานให้นักศึกษา พัฒนาความรู้ประสบการณ์วิชาการและวิชาชีพ 2. เพื่อให้นักศึกษาได้รับความรู้ใหม่ๆ จากภายนอก ห้องเรียนที่เป็นประโยชน์ต่อวิชาชีพ	1. จำนวนนักศึกษาที่เข้าร่วมกิจกรรมไม่น้อยกว่าร้อยละ 80 ของกลุ่มเป้าหมาย	งบคณะ	26,387.00	13,887.00	12,500.00	งบแผ่นดิน 13,887 บาท แบ่งเป็นหมวดค่าวัสดุ 500 บาท ค่าป้ายไว้นิล ค่าตอบแทนวิทยากร 1,387 บาท และหมวดค่าใช้สอย 12,000 บาท ค่าจ้างเหมารถโดยสาร งบรายได้ 12,500 บาท หมวดค่าใช้สอย 12,000 บาท เป็นค่าที่พักเหมาจ่าย 300	เดือนธันวาคม 2559 และ มีนาคม 2560	อ.เบญจางค์ อัจฉริยะโพธา

ลำดับที่	แผนงาน/โครงการ/กิจกรรม	วัตถุประสงค์ของโครงการ	ตัวชี้วัดของกิจกรรม	แหล่งงบประมาณ	งบประมาณรวม	งบแผ่นดิน	งบรายได้	รายละเอียดงบประมาณ	ระยะเวลาดำเนินการ	ผู้รับผิดชอบ (ระบุชื่อ)
								บาท/คน ค่าวัสดุ 500 บาท เป็นค่าวัสดุสำหรับการจัดกิจกรรม		
	กิจกรรม 10. หลักสูตรคหกรรมศาสตร์ พัฒนาคุณลักษณะบัณฑิต	1. เพื่อจัดกิจกรรมเตรียมความพร้อมให้นักศึกษาในหลักสูตรก่อนออกฝึกงาน/ฝึกสหกิจศึกษา โดยจัดอบรมบุคลิกภาพ การแต่งหน้า และอบรมภาษาอังกฤษเฉพาะทาง	1.จำนวนนักศึกษาที่เข้าร่วมกิจกรรมจำนวนไม่น้อยกว่า 40 คน	งบคณะ	16,000.00	-	16,000.00	งบรายได้ กศ.ปช. 16,000 บาท แบ่งหมวดค่าตอบแทน 16,000 บาท สำหรับค่าวิทยากรชั่วโมงละ 400 บาท จำนวน 4 ครั้ง	เดือนมีนาคม 2560	อ.จุรีมาศ ดีอำมาตย์
	กิจกรรม 11. หลักสูตรคหกรรมศาสตร์ การใช้เทคโนโลยีเพื่อการพัฒนาการสื่อสาร	1.เพื่อจัดกิจกรรมเพิ่มพูนความรู้ด้านสารสนเทศเพื่อการสื่อสารและประสบการณ์แก่นักศึกษา	1.จำนวนนักศึกษาที่เข้าร่วมกิจกรรมไม่น้อยกว่าร้อยละ 80 ของกลุ่มเป้าหมาย	งบคณะ	2,200.00	2,200.00	-	งบประมาณแผ่นดิน 2,200 บาท แบ่งเป็นหมวดค่าวัสดุ 200 บาท ค่าตอบแทน 2,000 บาท	เดือนกุมภาพันธ์ 2560	อ.พัชรลักษณ์ วัฒนไชย

ลำดับที่	แผนงาน/โครงการ/กิจกรรม	วัตถุประสงค์ของโครงการ	ตัวชี้วัดของกิจกรรม	แหล่งงบประมาณ	งบประมาณรวม	งบแผ่นดิน	งบรายได้	รายละเอียดงบประมาณ	ระยะเวลาดำเนินการ	ผู้รับผิดชอบ (ระบุชื่อ)
	กิจกรรม 12. หลักสูตรคหกรรมศาสตร์ สหกิจศึกษา	1.เพื่อจัดกิจกรรมสหกิจศึกษาแก่นักศึกษาชั้นปีที่ 4	1.นักศึกษาในหลักสูตรมีส่วนร่วมกิจกรรมอย่างน้อย 1 กลุ่ม	งบคณะ	500.00	-	500.00	งบรายได้ กศ.ปช. 500 บาท แบ่งหมวดค่าวัสดุ 500 บาท จัดทำโปสเตอร์ในการเข้าร่วมกิจกรรม	เดือนพฤษภาคม 2560	อ.พัชรลักษณ์ วัฒนไชย
	กิจกรรม 13. หลักสูตรเทคโนโลยีชีวภาพ ศึกษาดูงานสถานประกอบการ	1.เพื่อจัดกิจกรรมศึกษาดูงานให้นักศึกษา พัฒนาความรู้ ประสบการณ์ วิชาการและวิชาชีพ 2. เพื่อให้นักศึกษาได้รับความรู้ใหม่ๆ จากภายนอก ห้องเรียนที่เป็นประโยชน์ต่อวิชาชีพ	1.จำนวนนักศึกษาที่เข้าร่วมกิจกรรมไม่น้อยกว่าร้อยละ 80ของ กลุ่มเป้าหมาย	งบคณะ	6,600.00	-	6,600.00	งบรายได้ กศ.ปช. 6,600 บาท แบ่งหมวดค่าตอบแทน 1,600 บาท ชั่วโมงละ 400 บาท * 4 ชั่วโมง หมวดค่าใช้สอย 5,000 บาท เป็นค่าอาหารและค่าอาหารว่าง	เดือนเมษายน 2560	อ.ดร.พรธนา วิชา แพงศรี

ลำดับที่	แผนงาน/โครงการ/กิจกรรม	วัตถุประสงค์ของโครงการ	ตัวชี้วัดของกิจกรรม	แหล่งงบประมาณ	งบประมาณรวม	งบแผ่นดิน	งบรายได้	รายละเอียดงบประมาณ	ระยะเวลาดำเนินการ	ผู้รับผิดชอบ (ระบุชื่อ)
	กิจกรรม 14. หลักสูตรเทคโนโลยีชีวภาพ อบรมการสื่อสารภาษาอังกฤษ	1. เพื่อจัดกิจกรรมการอบรมภาษาอังกฤษให้แก่ นักศึกษาหลักสูตรเทคโนโลยีชีวภาพ	1.จำนวนนักศึกษาที่เข้าร่วมกิจกรรมไม่น้อยกว่าร้อยละ 80ของ กลุ่มเป้าหมาย	งบคณะ	2,800.00	-	2,800.00	งบรายได้ กศ.ปช. 2,800 บาท แบ่งหมวดค่าตอบแทน 2,800 บาท ค่าตอบแทนวิทยากรชั่วโมงละ 400 บาท	เดือนมีนาคม 2560	อ.ดวงเดือน วัฒนารักษ์
	กิจกรรม 15. หลักสูตรเทคโนโลยีชีวภาพ อบรมการพัฒนาคุณลักษณะของนักศึกษา	1.เพื่อจัดกิจกรรมการอบรมพัฒนาคุณลักษณะของนักศึกษาให้ได้รับความรู้แนวทางในการเรียนระดับอุดมศึกษา	1.จำนวนนักศึกษาที่เข้าร่วมกิจกรรมไม่น้อยกว่าร้อยละ 90ของ กลุ่มเป้าหมาย	งบคณะ	2,800.00	2,800.00	-	งบประมาณแผ่นดิน 2,800 บาท แบ่งเป็นค่าตอบแทน 2,800 บาท	เดือนมีนาคม 2560	ผศ.ดร.นฤมล ธนานันต์
	กิจกรรม 16. หลักสูตรเทคโนโลยีชีวภาพ ปัจฉิมนิเทศ	1. เพื่อจัดกิจกรรมปัจฉิมนิเทศให้แก่ นักศึกษาชั้นปี4 หลักสูตรเทคโนโลยีชีวภาพ	1.จำนวนนักศึกษาที่เข้าร่วมกิจกรรมไม่น้อยกว่าร้อยละ 90ของ กลุ่มเป้าหมาย	งบคณะ	2,800.00	-	2,800.00	งบรายได้ กศ.ปช. 2,800 บาท แบ่งหมวดค่าตอบแทน 2,800 บาท ค่าตอบแทนวิทยากรชั่วโมงละ 400 บาท	เดือน พฤษภาคม 2560	อ.ณัฐพงศ์ เมธินธ รังสรรค์

ลำดับที่	แผนงาน/โครงการ/กิจกรรม	วัตถุประสงค์ของโครงการ	ตัวชี้วัดของกิจกรรม	แหล่งงบประมาณ	งบประมาณรวม	งบแผ่นดิน	งบรายได้	รายละเอียดงบประมาณ	ระยะเวลาดำเนินการ	ผู้รับผิดชอบ (ระบุชื่อ)
	กิจกรรม 17. หลักสูตรเทคโนโลยีชีวภาพ จิตอาสาพัฒนาท้องถิ่น	1. เพื่อจัดกิจกรรมจิตอาสาในการพัฒนาท้องถิ่นในชุมชนเป้าหมาย	1.จำนวนนักศึกษาที่เข้าร่วมกิจกรรมไม่น้อยกว่าร้อยละ 90ของกลุ่มเป้าหมาย	งบคณะ	15,000.00	8,600.00	6,400.00	งบแผ่นดิน 8,600 บาท แบ่งเป็นหมวดค่าใช้สอย 8,600 บาท ค่าจ้างเหมารถโดยสาร/ค่าน้ำมัน/ค่าจ้างพิมพ์ งบรายได้ 6,400 บาท หมวดค่าใช้สอย 400 บาท ค่าอาหารว่าง ค่าวัสดุ 6,000 บาท เป็นค่าวัสดุสำหรับการจัดกิจกรรม ค่าถ่ายเอกสาร เย็บเล่มป้ายไว้นิลเป็นต้น	เดือนเมษายน 2560	อ.ดวงเดือน วัฒนารักษ์

ลำดับที่	แผนงาน/โครงการ/กิจกรรม	วัตถุประสงค์ของโครงการ	ตัวชี้วัดของกิจกรรม	แหล่งงบประมาณ	งบประมาณรวม	งบแผ่นดิน	งบรายได้	รายละเอียดงบประมาณ	ระยะเวลาดำเนินการ	ผู้รับผิดชอบ (ระบุชื่อ)
	กิจกรรม 18. หลักสูตรวิทยาศาสตร์ สิ่งแวดล้อม พัฒนาอัตลักษณ์นักศึกษา	1.เพื่อจัดกิจกรรมส่งเสริมพัฒนาด้านความตรงต่อเวลา และจิตอาสาในสังคมให้แก่ นักศึกษา 2. บูรณาการกับการเรียนการสอนรายวิชา กระบวนการเรียนรู้ ด้านสิ่งแวดล้อม	1.จำนวนนักศึกษาที่เข้าร่วมกิจกรรมไม่น้อยกว่าร้อยละ 90ของ กลุ่มเป้าหมาย	งบคณะ	15,445.00	10,445.00	5,000.00	งบแผ่นดิน 10,445 บาท แบ่งเป็นหมวดค่าตอบแทน 9,600 บาทเป็นค่าวิทยากร ค่าวัสดุ 845 เป็นค่าป้ายไว้นิล กระดาษ และอื่นๆ งบรายได้ 5,000 บาท หมวดค่าใช้สอย 4,000 บาท ค่าอาหารว่าง ค่าวัสดุ 1,000 บาท เป็นค่าวัสดุสำหรับการจัดกิจกรรม ค่าถ่ายเอกสาร เย็บเล่ม ป้ายไว้นิลเป็นต้น	ในช่วงเดือนพฤศจิกายน 59 - มีนาคม 2560	อ.มณฑิพย์ จันทร์แก้ว



ลำดับที่	แผนงาน/โครงการ/กิจกรรม	วัตถุประสงค์ของโครงการ	ตัวชี้วัดของกิจกรรม	แหล่งงบประมาณ	งบประมาณรวม	งบแผ่นดิน	งบรายได้	รายละเอียดงบประมาณ	ระยะเวลาดำเนินการ	ผู้รับผิดชอบ (ระบุชื่อ)
	กิจกรรม 19. หลักสูตร วิทยาศาสตร์ สิ่งแวดล้อม เตรียมฝึก ประสบการณ์วิชาชีพ	1.เพื่อจัดกิจกรรมเตรียมฝึกประสบการณ์วิชาชีพแก่นักศึกษาหลักสูตร วิทยาศาสตร์ สิ่งแวดล้อม	1.จำนวนนักศึกษาที่เข้าร่วมกิจกรรมไม่น้อยกว่าร้อยละ 90ของ กลุ่มเป้าหมาย	งบคณะ	10,000.00	-	10,000.00	งบรายได้ กศ.ปช. 10,000 บาท แบ่งหมวดค่าใช้สอย 7,000 บาท หมวดค่าวัสดุ 3,000 บาท เป็นค่ากระดาษ โปสเตอร์ ป้ายไว นิล ปากกา เอกสารประกอบ	เดือน พฤษภาคม 2560	อ.ณัฐสิมา โทจันทร์
	กิจกรรม 20. หลักสูตร วิทยาศาสตร์ สิ่งแวดล้อม เทคโนโลยี สิ่งแวดล้อมศตวรรษ 21	1.เพื่อจัดกิจกรรมอบรมเทคนิคการผลิตสื่อ การออกแบบสื่อต่างๆ ให้แก่นักศึกษา	1.จำนวนนักศึกษาที่เข้าร่วมกิจกรรมไม่น้อยกว่าร้อยละ 90ของ กลุ่มเป้าหมาย	งบคณะ	3,500.00	3,500.00	-	งบประมาณแผ่นดิน 3,500 บาท แบ่งเป็นค่าตอบแทน 2,400 บาท ชั่วโมงละ 400บาท*4 ชั่วโมง ค่าวัสดุ 1,100 บาท เป็นค่าวัสดุในการจัดกิจกรรม	เดือน พฤศจิกายน 2560	ผศ.ดร.นิตา พักตร์วิไล

ลำดับที่	แผนงาน/โครงการ/กิจกรรม	วัตถุประสงค์ของโครงการ	ตัวชี้วัดของกิจกรรม	แหล่งงบประมาณ	งบประมาณรวม	งบแผ่นดิน	งบรายได้	รายละเอียดงบประมาณ	ระยะเวลาดำเนินการ	ผู้รับผิดชอบ (ระบุชื่อ)
	กิจกรรม 21. หลักสูตรเทคโนโลยีสารสนเทศ ปัจฉิมนิเทศ	1.เพื่อจัดกิจกรรม ปัจฉิมนิเทศ ให้แก่นักศึกษาชั้นปีที่ 4 หลักสูตรเทคโนโลยีสารสนเทศ	1.จำนวนนักศึกษาที่เข้าร่วมกิจกรรมไม่น้อยกว่าร้อยละ 90ของ กลุ่มเป้าหมาย	งบคณะ	3,000.00	-	3,000.00	งบรายได้ กศ.ปช. 3,000 บาท แบ่งหมวดค่าตอบแทน 1,200 บาท เป็นค่าตอบแทนวิทยากร ค่าใช้สอย 1,000 บาท หมวดค่าวัสดุ 800 บาท	เดือนมีนาคม 2560	อ.อรรชพร ธนูเพชร
	กิจกรรม 22. หลักสูตรเทคโนโลยีสารสนเทศ ศึกษาดูงาน	1.เพื่อจัดกิจกรรม ศึกษาดูงานให้นักศึกษา พัฒนาความรู้ ประสบการณ์ วิชาการและวิชาชีพ 2. เพื่อให้นักศึกษา ได้รับความรู้ใหม่ๆ จากภายนอก ห้องเรียนที่เป็น ประโยชน์ต่อ วิชาชีพ	1.จำนวนนักศึกษาที่เข้าร่วมกิจกรรมไม่น้อยกว่าร้อยละ 80ของ กลุ่มเป้าหมาย	งบคณะ	11,287.00	-	11,287.00	งบรายได้ กศ.ปช. 3,000 บาท แบ่งหมวดค่าตอบแทน 2,000 บาท เป็นค่าตอบแทนวิทยากร ค่าใช้สอย 4,000 บาท หมวดค่าวัสดุ 5,287 บาท	เดือนมีนาคม 2560	อ.เศรษฐพงษ์

ลำดับที่	แผนงาน/โครงการ/กิจกรรม	วัตถุประสงค์ของโครงการ	ตัวชี้วัดของกิจกรรม	แหล่งงบประมาณ	งบประมาณรวม	งบแผ่นดิน	งบรายได้	รายละเอียดงบประมาณ	ระยะเวลาดำเนินการ	ผู้รับผิดชอบ (ระบุชื่อ)
	กิจกรรม 23. หลักสูตรเทคโนโลยีสารสนเทศ สานสัมพันธ์ยินดีบัณฑิต	1.เพื่อจัดกิจกรรม สานสัมพันธ์ยินดีบัณฑิตที่จบการศึกษาหลักสูตรเทคโนโลยีสารสนเทศ 2.เกิดความสามัคคีกันระหว่างนักศึกษา อาจารย์	1.จำนวนนักศึกษาที่เข้าร่วมกิจกรรมไม่น้อยกว่าร้อยละ 80ของ กลุ่มเป้าหมาย	งบคณะ	7,000.00	-	7,000.00	งบรายได้ กศ.ปช. 7,000 บาท แบ่งหมวดค่าวัสดุ 7,000 บาท เป็นค่าวัสดุอุปกรณ์ ป้ายไว้นิล กระดาษ ปากกา ลูกโป่ง ดอกไม้	ในช่วงเดือน มกราคม- กุมภาพันธ์ 2560	อ.ปณรัตน์+ อ.สุรินทร์
	กิจกรรม 24. หลักสูตรเทคโนโลยีสารสนเทศ พัฒนานักศึกษาเตรียมสหกิจ	1.เพื่อจัดกิจกรรมเตรียมสหกิจศึกษาแก่นักศึกษาชั้นปีที่ 4	1.จำนวนนักศึกษาที่เข้าร่วมกิจกรรมไม่น้อยกว่าร้อยละ 80ของ กลุ่มเป้าหมาย	งบคณะ	12,000.00	-	12,000.00	งบรายได้ กศ.ปช. 12,000 บาท แบ่งหมวดค่าวัสดุ 400 บาท เป็นค่าวัสดุ อุปกรณ์ หมวดค่าตอบแทน 9,600 บาท เป็นค่าตอบแทนวิทยากร ค่าใช้สอย 2,000 บาท	เดือนตุลาคม 2559	อ.ไพรินทร์ มีศรี

ลำดับที่	แผนงาน/โครงการ/กิจกรรม	วัตถุประสงค์ของโครงการ	ตัวชี้วัดของกิจกรรม	แหล่งงบประมาณ	งบประมาณรวม	งบแผ่นดิน	งบรายได้	รายละเอียดงบประมาณ	ระยะเวลาดำเนินการ	ผู้รับผิดชอบ (ระบุชื่อ)
	กิจกรรม 25. หลักสูตรเทคโนโลยีสารสนเทศ แลกเปลี่ยนเรียนรู้และนำเสนอผลงานสหกิจ	1.เพื่อจัดกิจกรรมสหกิจศึกษาแก่นักศึกษาชั้นปีที่ 4	1.จำนวนนักศึกษาที่เข้าร่วมกิจกรรมไม่น้อยกว่าร้อยละ 80ของกลุ่มเป้าหมาย	งบคณะ	3,000.00	-	3,000.00	งบรายได้ กศ.ปช. 12,000 บาท แบ่งหมวดค่าวัสดุ 1,000 บาท เป็นค่าวัสดุอุปกรณ์ ค่าใช้สอย 2,000 บาท	เดือนเมษายน 2560	อ.ไพรินทร์ มีศรี
	กิจกรรม 26. หลักสูตรเทคโนโลยีสารสนเทศเตรียมความพร้อมฝึกประสบการณ์	1.เพื่อจัดกิจกรรมเตรียมความพร้อมฝึกประสบการณ์วิชาชีพแก่นักศึกษาชั้นปีที่ 4	1.จำนวนนักศึกษาที่เข้าร่วมกิจกรรมไม่น้อยกว่าร้อยละ 90ของกลุ่มเป้าหมาย	งบคณะ	3,000.00	-	3,000.00	งบรายได้ กศ.ปช. 3,000 บาท แบ่งหมวดค่าใช้สอย 3,000 บาท	เดือนมีนาคม 2560	อ.อรรถพร+ อ.สุรินทร์
	กิจกรรม 27. หลักสูตรวิทยาการคอมพิวเตอร์ ปัจฉินิเทศให้นักศึกษาใหม่	1.เพื่อจัดกิจกรรมปัจฉิมนิเทศให้แก่ นักศึกษาชั้นปีที่ 4 หลักสูตรวิทยาการคอมพิวเตอร์	1.จำนวนนักศึกษาที่เข้าร่วมกิจกรรมไม่น้อยกว่าร้อยละ 90ของกลุ่มเป้าหมาย	งบคณะ	3,500.00	-	3,500.00	งบรายได้ กศ.ปช. 3,500 บาท แบ่งหมวดค่าวัสดุ 2,500 บาท เป็นค่าวัสดุอุปกรณ์ ค่าใช้สอย 1,000 บาท	เดือนเมษายน 2560	อ.ณัฐรดี

ลำดับที่	แผนงาน/โครงการ/กิจกรรม	วัตถุประสงค์ของโครงการ	ตัวชี้วัดของกิจกรรม	แหล่งงบประมาณ	งบประมาณรวม	งบแผ่นดิน	งบรายได้	รายละเอียดงบประมาณ	ระยะเวลาดำเนินการ	ผู้รับผิดชอบ (ระบุชื่อ)
	กิจกรรม 28. หลักสูตร วิทยาการคอมพิวเตอร์ เตรียมความพร้อมยีนดีบัณฑิต	1.เพื่อจัดกิจกรรม สานสัมพันธ์ยีนดี บัณฑิตที่จบ การศึกษาหลักสูตร วิทยาการ คอมพิวเตอร์ 2. เกิดความสามัคคีกันระหว่าง นักศึกษาอาจารย์	1.จำนวน นักศึกษาที่เข้าร่วมกิจกรรมไม่น้อยกว่าร้อยละ 90ของ กลุ่มเป้าหมาย	งบคณะ	3,000.00	-	3,000.00	งบรายได้ กศ.ปช. 3,500 บาท แบ่ง หมวดค่าวัสดุ 2,500 บาท เป็น ค่าวัสดุอุปกรณ์ ค่าใช้สอย 1,000 บาท	เดือนกันยายน 2560	อ.ดาวธรา
	กิจกรรม 29. หลักสูตร วิทยาการคอมพิวเตอร์ พัฒนาคุณธรรม จริยธรรม	1.เพื่อจัดอบรม พัฒนาคุณธรรม จริยธรรม 2. เพื่อพัฒนาให้นักศึกษามีคุณธรรม จริยธรรม ตรงตาม คุณลักษณะ	1.จำนวน นักศึกษาที่เข้าร่วมกิจกรรมไม่น้อยกว่าร้อยละ 90ของ กลุ่มเป้าหมาย	งบคณะ	6,800.00	5,200.00	1,600.00	งบแผ่นดิน 5,200 บาท แบ่งเป็น หมวดค่าตอบแทน 3,200 บาทเป็น ค่าวิทยากร ค่าวัสดุ 2,000 บาท เป็นค่าป้ายไว้นิล กระดาษ และ อื่นๆ งบรายได้ 1,600 บาท หมวดค่าใช้สอย 1,600 บาท	เดือนธันวาคม 2559	ผศ.ณัฐริธา

ลำดับที่	แผนงาน/โครงการ/กิจกรรม	วัตถุประสงค์ของโครงการ	ตัวชี้วัดของกิจกรรม	แหล่งงบประมาณ	งบประมาณรวม	งบแผ่นดิน	งบรายได้	รายละเอียดงบประมาณ	ระยะเวลาดำเนินการ	ผู้รับผิดชอบ (ระบุชื่อ)
	กิจกรรม 30. หลักสูตร วิทยาการคอมพิวเตอร์ ศึกษาดูงานนอกสถานที่	1. เพื่อจัดกิจกรรม ศึกษาดูงานให้ นักศึกษา พัฒนา ความรู้ ประสบการณ์ วิชาการและวิชาชีพ 2. เพื่อให้ นักศึกษา ได้รับความรู้ใหม่ๆ จากภายนอก ห้องเรียนที่เป็น ประโยชน์ต่อ วิชาชีพ	1. จำนวน นักศึกษาที่เข้าร่วมกิจกรรมไม่น้อยกว่าร้อยละ 80 ของ กลุ่มเป้าหมาย	งบคณะ	5,000.00	-	5,000.00	งบรายได้ กศ.ปช. 5,000 บาท แบ่ง หมวดค่าค่าใช้จ่าย 5,000 บาท เป็นค่าน้ำมัน เชื้อเพลิง/ค่าจ้าง เหมารถปรับอากาศ	เดือนมีนาคม 2560	ผศ.วิวัฒน์
	กิจกรรม 31. หลักสูตร วิทยาการคอมพิวเตอร์ เตรียมความพร้อมและ สัมมนาสหกิจศึกษา	1. เพื่อจัดกิจกรรม เตรียมสหกิจศึกษา แก่นักศึกษาชั้นปีที่ 4	1. จำนวน นักศึกษาที่เข้าร่วมกิจกรรมไม่น้อยกว่าร้อยละ 90 ของ กลุ่มเป้าหมาย	งบคณะ	3,500.00	1,000.00	2,500.00	งบแผ่นดิน 1,000 บาท แบ่งเป็น หมวด ค่าวัสดุ 1,000 บาท เป็น ค่าป้ายไวนิล กระดาษ และ อื่นๆ งบรายได้ 2,500 บาท หมวดค่าใช้สอย 1,000 บาท หมวดค่าวัสดุ	เดือนธันวาคม 2559 และ เดือนมิถุนายน 2560	ผศ.วิวัฒน์

ลำดับที่	แผนงาน/โครงการ/กิจกรรม	วัตถุประสงค์ของโครงการ	ตัวชี้วัดของกิจกรรม	แหล่งงบประมาณ	งบประมาณรวม	งบแผ่นดิน	งบรายได้	รายละเอียดงบประมาณ	ระยะเวลาดำเนินการ	ผู้รับผิดชอบ (ระบุชื่อ)
								1,500 บาท		
	กิจกรรม 32. หลักสูตรวิทยาการคอมพิวเตอร์ พัฒนาบุคลิกภาพ นักศึกษาสู่ศตวรรษที่ 21	1.เพื่อจัดกิจกรรมอบรมพัฒนาบุคลิกภาพให้นักศึกษาหลักสูตรวิทยาการคอมพิวเตอร์	1.จำนวนนักศึกษาที่เข้าร่วมกิจกรรมไม่น้อยกว่า 30 คน	งบคณะ	3,100.00	2,600.00	500.00	งบแผ่นดิน 2,600 บาท แบ่งเป็น หมวด ค่าวัสดุ 1,000 บาท เป็น ค่าป้ายไวนิล กระดาษ และ อื่นๆ ค่าตอบแทนวิทยากร 1,600 บาท งบรายได้ 500 บาท หมวด ค่าใช้สอย 500 บาท	เดือนมีนาคม 2560	ผศ.ณัฐริรา + อ.ชวลิต

ลำดับที่	แผนงาน/โครงการ/กิจกรรม	วัตถุประสงค์ของโครงการ	ตัวชี้วัดของกิจกรรม	แหล่งงบประมาณ	งบประมาณรวม	งบแผ่นดิน	งบรายได้	รายละเอียดงบประมาณ	ระยะเวลาดำเนินการ	ผู้รับผิดชอบ (ระบุชื่อ)
	กิจกรรม 33. หลักสูตร วิทยาการคอมพิวเตอร์ จิตอาสา	1.เพื่อจัดกิจกรรมจิตอาสาให้นักศึกษาหลักสูตร วิทยาการคอมพิวเตอร์	1.จำนวนนักศึกษาที่เข้าร่วมกิจกรรมไม่น้อยกว่า 50 คน	งบคณะ	8,200.00	7,200.00	1,000.00	งบแผ่นดิน 7,200 บาท แบ่งเป็น หมวด ค่าวัสดุ 4,000 บาท เป็น ค่าป้ายไวนิล กระดาษ และ อื่นๆ ค่าตอบแทน วิทยากร 3,200 บาท งบรายได้ 500 บาท หมวด ค่าใช้สอย 1,000 บาท	เดือน พฤศจิกายน 2559 และ มีนาคม 2560	ผศ.ณัฐริธา
	กิจกรรม 34. หลักสูตร วิทยาศาสตร์ สิ่งแวดล้อม อบรม ภาษาอาเซียน	1.เพื่อจัดอบรม ภาษาอาเซียน เพิ่มพูนความรู้ใหม่ๆ ให้นักศึกษา	1.จำนวนนักศึกษาที่เข้าร่วมกิจกรรมไม่น้อยกว่าร้อยละ 90 ของกลุ่มเป้าหมาย	งบคณะ	3,500.00	3,500.00	-	งบประมาณแผ่นดิน 3,500 บาท แบ่งเป็น ค่าใช้สอย 2,400 บาท ค่าวัสดุ 1,100 บาท เป็น ค่าวัสดุในการจัดกิจกรรม	เดือน มีนาคม 2560	อ.ดร.ชนิษฐา ภมรพล



ลำดับที่	แผนงาน/โครงการ/กิจกรรม	วัตถุประสงค์ของโครงการ	ตัวชี้วัดของกิจกรรม	แหล่งงบประมาณ	งบประมาณรวม	งบแผ่นดิน	งบรายได้	รายละเอียดงบประมาณ	ระยะเวลาดำเนินการ	ผู้รับผิดชอบ (ระบุชื่อ)
4	โครงการสร้างเครือข่ายความร่วมมือภายในประเทศเพื่อขับเคลื่อนการพัฒนาตามภารกิจ	1. เพื่อเกิดกิจกรรมการพัฒนาการจัดการเรียนการสอน งานพัฒนานักศึกษาตามข้อตกลงร่วมกันระหว่างสถาบันเครือข่าย 2. มีการแลกเปลี่ยนความรู้ทักษะด้านต่างๆระหว่างกลุ่มเครือข่าย 3. เป็นการพัฒนาความร่วมมือระหว่างสถาบันในการจัดระบบการศึกษา								
	กิจกรรม 1. การสร้างเครือข่ายความร่วมมือระหว่างสถาบันคณะวิทยาศาสตร์และเทคโนโลยี	1. เพื่อเกิดกิจกรรมที่มีความร่วมมือระหว่างสถาบัน 2. เกิดการแลกเปลี่ยนความรู้ทักษะทางวิชาการ การจัดการเรียนการสอน และ	จำนวนเครือข่ายความร่วมมือภายในประเทศ และมีกิจกรรมร่วมกัน 1 เครือข่าย	งบคณะ	80,000.00	60,000.00	20,000.00	งบรายได้ กศ.ปช. แบ่งเป็นหมวดค่าใช้สอย 20,000 บาท ประกอบด้วย ค่าลงทะเบียนสำหรับนักศึกษา	ไม่สามารถระบุวันได้ เนื่องจากเป็นกิจกรรมที่เป็นความร่วมมือระหว่างสถาบัน แต่จัด	ผศ.ดร. ปิ่นนรภัศ ฤกษ์ภักดี และผศ.ดร. สุธาสินี นิลแสง

ลำดับที่	แผนงาน/โครงการ/กิจกรรม	วัตถุประสงค์ของโครงการ	ตัวชี้วัดของกิจกรรม	แหล่งงบประมาณ	งบประมาณรวม	งบแผ่นดิน	งบรายได้	รายละเอียดงบประมาณ	ระยะเวลาดำเนินการ	ผู้รับผิดชอบ (ระบุชื่อ)
		กิจกรรมนักศึกษา 3. เกิดพันธมิตรเครือข่ายระหว่างสถาบัน						500 จำนวน 20 คน= 10,000 บาท และค่าจ้างเหมารถ10,000 บาท/ งบแผ่นดิน ประกอบด้วย หมวดค่าใช้สอย 60,000 บาทคือ ค่าลงทะเบียนเข้าร่วมการประชุมวิชาการระหว่างสถาบันสำหรับ อาจารย์และ บุคลากรคณะ วิทยาศาสตร์และเทคโนโลยี จำนวน 60 คนๆ ละ 1,000 บาท	ในช่วงเดือน พฤษภาคม 2560	

ลำดับที่	แผนงาน/โครงการ/กิจกรรม	วัตถุประสงค์ของโครงการ	ตัวชี้วัดของกิจกรรม	แหล่งงบประมาณ	งบประมาณรวม	งบแผ่นดิน	งบรายได้	รายละเอียดงบประมาณ	ระยะเวลาดำเนินการ	ผู้รับผิดชอบ (ระบุชื่อ)
	กิจกรรม 2. หลักสูตร โภชนาการฯ การสร้างเครือข่ายความร่วมมือด้านโภชนาการและสุขภาพชุมชนเชียงรายน้อย	1.เพื่อจัดกิจกรรมความร่วมมือด้านโภชนาการและสุขภาพกับชุมชนเชียงรายน้อย	มีเครือข่ายความร่วมมือด้านการส่งเสริมสุขภาพทางโภชนาการ	งบคณะ	2,500.00	-	2,500.00	งบรายได้ กศ.ปช. 2,500 บาท แบ่งหมวดค่าใช้สอย 2,500 บาท ค่าน้ำมันเชื้อเพลิงและค่าอาหารว่าง	เดือนพฤศจิกายน 2560	อ.ไยแพรชาตรี
	กิจกรรม 3. หลักสูตร อาชีวอนามัยฯ MOU	1.เพื่อจัดกิจกรรมความร่วมมือด้านอาชีวอนามัยและความปลอดภัย	1.จำนวนผู้ที่เข้าร่วมกิจกรรมไม่น้อยกว่าร้อยละ 90ของกลุ่มเป้าหมาย	งบคณะ	4,000.00	4,000.00	-	งบรายได้ กศ.ปช. 2,500 บาท แบ่งหมวดค่าตอบแทนวิทยากร 3,200 บาท และหมวดวัสดุ 800 บาท ป้ายไว้นิล ประดาศ พ้าม เป็นต้น	เดือนธันวาคม 2559	อ.ชลลดา พละราช
5	โครงการสร้างเครือข่ายความร่วมมือภาครัฐ เอกชนในอาเซียน+ 3+C+I									

ลำดับที่	แผนงาน/โครงการ/กิจกรรม	วัตถุประสงค์ของโครงการ	ตัวชี้วัดของกิจกรรม	แหล่งงบประมาณ	งบประมาณรวม	งบแผ่นดิน	งบรายได้	รายละเอียดงบประมาณ	ระยะเวลาดำเนินการ	ผู้รับผิดชอบ (ระบุชื่อ)
	กิจกรรม 1. การฝึกประสบการณ์สหกิจศึกษาในต่างแดน	1. เพื่อเกิดกิจกรรมที่มีความร่วมมือระหว่างประเทศ 2. นักศึกษามีประสบการณ์ทักษะด้านต่างๆเพิ่มมากขึ้น 3.เตรียมความพร้อมในการเป็นพันธมิตรเครือข่ายระหว่างประเทศ	1.จำนวนกิจกรรมการเตรียมความพร้อมความร่วมมือเครือข่ายระหว่างประเทศไม่น้อยกว่า 1 กิจกรรม	งบคณะ	199,000.00	-	199,000.00	งบรายได้ บ.กศ. แบ่งเป็นหมวดค่าตอบแทนวิทยากร 10,000 บาท หมวดค่าใช้สอย 130,300 บาท ได้แก่ค่าตัวเครื่องบินจำนวน 3 คนๆละ 25,000= 75,000 บาท/ค่าเบี้ยเลี้ยง 3คนx2,100x10 วัน=63,000 บาท/ค่าประกันการเดินทาง 3คน x1,000=3,000/ ค่าเดินทางในต่างประเทศ 40,000 บาท/ค่าน้ำมันเชื้อเพลิง 2,000 บาท/ค่าจัดทำวีซ่า 4,000 บาท หมวดค่า	ในช่วงเดือนมกราคม-กุมภาพันธ์ 2560	ผศ.ดร. สุชาสินี นิลแสง

ลำดับที่	แผนงาน/โครงการ/กิจกรรม	วัตถุประสงค์ของโครงการ	ตัวชี้วัดของกิจกรรม	แหล่งงบประมาณ	งบประมาณรวม	งบแผ่นดิน	งบรายได้	รายละเอียดงบประมาณ	ระยะเวลาดำเนินการ	ผู้รับผิดชอบ (ระบุชื่อ)
								วัสดุค่าของที่ระลึก 2,000 บาท		
6	โครงการการพัฒนาทักษะการเรียนรู้ด้านภาษา									
	กิจกรรม 1. โครงการการพัฒนาทักษะการเรียนรู้ด้านภาษา คณะวิทยาศาสตร์และเทคโนโลยี	1. เพื่อพัฒนาทักษะการใช้ภาษาให้แก่ นักศึกษา คณะวิทยาศาสตร์และเทคโนโลยี	จำนวนผู้เข้าร่วมกิจกรรมไม่น้อยกว่าร้อยละ 80 ของกลุ่มเป้าหมาย	ศูนย์ภาษา งบอุดหนุน	112,200.00	112,200.00	-	หมวดงบรายจ่ายอื่น แบ่งเป็น ค่าตอบแทน จำนวน 12 ครั้ง ตามจำนวน หลักสูตร ชม.ละ 400 บาท 7 ชม. = 75,000 บาท ค่าวัสดุ เอกสาร ประกอบการอบรม 37,200 บาท	เป็นกิจกรรมที่ดำเนินงานตลอดปีงบประมาณ	ผศ.ดร. สุธาสินี นิลแสง

## ศูนย์วิทยาศาสตร์

ลำดับ ที่	แผนงาน/โครงการ/ กิจกรรม	วัตถุประสงค์ของ โครงการ	ตัวชี้วัดของ กิจกรรม	แหล่ง งบประมาณ	งบประมาณ รวม	งบแผ่นดิน	งบ รายได้	รายละเอียด งบประมาณ	ระยะเวลา ดำเนินการ	ผู้รับผิดชอบ (ระบุชื่อ)
แผนงาน การพัฒนาการเรียนการสอนและคุณภาพบัณฑิต										
1	โครงการจัดการเรียนรู้ เชิงผลิตภาพ Productive Learning									

ลำดับ ที่	แผนงาน/โครงการ/ กิจกรรม	วัตถุประสงค์ของ โครงการ	ตัวชี้วัดของ กิจกรรม	แหล่ง งบประมาณ	งบประมาณ รวม	งบแผ่นดิน	งบ รายได้	รายละเอียด งบประมาณ	ระยะเวลา ดำเนินการ	ผู้รับผิดชอบ (ระบุชื่อ)
	กิจกรรม 1. การจัดหาวัสดุ สารเคมี และอุปกรณ์สนับสนุนการจัดการเรียนการสอน รวมถึงการพัฒนาปรับปรุงเครื่องมือสำหรับศูนย์วิทยาศาสตร์	1. เพื่อพัฒนาศักยภาพของบุคลากรและนักศึกษา คณะวิทยาศาสตร์และเทคโนโลยี 2. ส่งเสริมการจัดการเรียนรู้เชิงผลิตภาพเพื่อผลงานเชิงประจักษ์ในรายวิชาการจัดการเรียนการสอน	ร้อยละของการเบิกจ่ายงบประมาณ <u>ร้อยละ80</u>	งบศูนย์วิทยาศาสตร์	1,087,900.00	1,087,900.00	-	หมวดรายจ่ายอื่น โดยงบประมาณการในสำหรับการจัดหาวัสดุสารเคมี สำหรับการจัดการเรียนการสอนของศูนย์วิทยาศาสตร์ โดยมีรายละเอียดตามเอกสารแนบ ข้อมูลสารเคมีที่มีความต้องการทั้งหมด	เดือน มีนาคม 2560	ผศ.ดร. ปิณธ์ภัส ฤกษ์ภักดิ์ ,ผศ.ดร.ศศมล ผาสุข
	กิจกรรม 2. การจัดหาวัสดุ สารเคมี สำหรับการจัดการเรียนการสอน คณะครุศาสตร์	1. เพื่อพัฒนาศักยภาพของบุคลากรและนักศึกษา คณะครุศาสตร์ 2. ส่งเสริมการจัดการเรียนรู้เชิงผลิตภาพเพื่อผลงานเชิงประจักษ์ในรายวิชาการจัดการเรียนการสอน	ร้อยละของการเบิกจ่ายงบประมาณ <u>ร้อยละ80</u>	งบศูนย์วิทยาศาสตร์	100,000.00	100,000.00	-	หมวดรายจ่ายอื่น โดยงบประมาณการในสำหรับการจัดหาวัสดุสารเคมี สำหรับการจัดการเรียนการสอนของคณะครุศาสตร์ โดยมีรายละเอียดตามเอกสารแนบ ข้อมูลสารเคมีที่มีความต้องการทั้งหมด	เดือน มีนาคม 2560	อ.ตะวัน ไชยวรรณ

ลำดับ ที่	แผนงาน/โครงการ/ กิจกรรม	วัตถุประสงค์ของ โครงการ	ตัวชี้วัดของ กิจกรรม	แหล่ง งบประมาณ	งบประมาณ รวม	งบแผ่นดิน	งบ รายได้	รายละเอียด งบประมาณ	ระยะเวลา ดำเนินการ	ผู้รับผิดชอบ (ระบุชื่อ)
	กิจกรรม 3. การจัดหา วัสดุ สารเคมี สำหรับ การจัดการเรียนการ สอนคณะเทคโนโลยี อุตสาหกรรม	1. เพื่อพัฒนาศักยภาพ ของบุคลากรและ นักศึกษาคณะ เทคโนโลยี อุตสาหกรรม 2. ส่งเสริมการจัดการ เรียนรู้เชิงผลิตภาพเพื่อ ผลงานเชิงประจักษ์ใน รายวิชาการจัดการ เรียนการสอน	ร้อยละของ การเบิกจ่าย งบประมาณ <u>ร้อยละ80</u>	งบศูนย์ วิทยาศาสตร์	50,000.00	50,000.00	-	หมวดรายจ่ายอื่น โดย งบประมาณการใน สำหรับการจัดหาวัสดุ สารเคมี สำหรับการจัดการ จัดการเรียนการสอน ของคณะเทคโนโลยี อุตสาหกรรม โดยมี รายละเอียดตาม เอกสารแนบ ข้อมูล สารเคมีที่มีความ ต้องการทั้งหมด	เดือน มีนาคม 2560	ผศ.เศกพร ตันศรีประภา ศิริ
	กิจกรรม 4. การจัดหา วัสดุ สารเคมี สำหรับ การจัดการเรียนการ สอนคณะ เทคโนโลยีการเกษตร	1. เพื่อพัฒนาศักยภาพ ของบุคลากรและ นักศึกษาคณะ เทคโนโลยีการเกษตร 2. ส่งเสริมการจัดการ เรียนรู้เชิงผลิตภาพเพื่อ ผลงานเชิงประจักษ์ใน รายวิชาการจัดการ เรียนการสอน	ร้อยละของ การเบิกจ่าย งบประมาณ <u>ร้อยละ80</u>	งบศูนย์ วิทยาศาสตร์	300,000.00	300,000.00	-	หมวดรายจ่ายอื่น โดย งบประมาณการใน สำหรับการจัดหาวัสดุ สารเคมี สำหรับการจัดการ จัดการเรียนการสอน ของ เทคโนโลยีการเกษตร โดยมีรายละเอียดตาม เอกสารแนบ ข้อมูล สารเคมีที่มีความ ต้องการทั้งหมด	เดือน มีนาคม 2560	อ.ดร.อัม นภา สุขลิ้ม



ลำดับ ที่	แผนงาน/โครงการ/ กิจกรรม	วัตถุประสงค์ของ โครงการ	ตัวชี้วัดของ กิจกรรม	แหล่ง งบประมาณ	งบประมาณ รวม	งบแผ่นดิน	งบ รายได้	รายละเอียด งบประมาณ	ระยะเวลา ดำเนินการ	ผู้รับผิดชอบ (ระบุชื่อ)
	กิจกรรม 5. การจัดหา วัสดุ สารเคมี สำหรับ การจัดการเรียนการ สอนศูนย์สระแก้ว	1. เพื่อพัฒนาศักยภาพ ของบุคลากรและ นักศึกษาศูนย์สระแก้ว 2. ส่งเสริมการจัดการ เรียนรู้เชิงผลิตภาพเพื่อ ผลงานเชิงประจักษ์ใน รายวิชาการจัดการ เรียนการสอน	ร้อยละของ การเบิกจ่าย งบประมาณ <u>ร้อยละ80</u>	งบศูนย์ วิทยาศาสตร์	30,000.00	30,000.00	-	หมวดรายจ่ายอื่น โดย งบประมาณการใน สำหรับการจัดหาวัสดุ สารเคมี สำหรับการจัดการ เรียนการสอน ของศูนย์สระแก้ว โดย มีรายละเอียดตาม เอกสารแนบ ข้อมูล สารเคมีที่มีความ ต้องการทั้งหมด	เดือน มีนาคม 2560	อ.พงษ์วิรัช พิชญากานต์ กุล
	กิจกรรม 6. การพัฒนา ระบบปฏิบัติการเพื่อ ยกระดับมาตรฐานงาน ศูนย์วิทยาศาสตร์ (ISO)	1. เพื่อเกิดการจัด กิจกรรมที่เสริมนอก หลักสูตร 2. เพื่อการ พัฒนาศักยภาพ ระบบปฏิบัติการ ทำงานศูนย์ วิทยาศาสตร์	ร้อยละของ การเบิกจ่าย งบประมาณ <u>ร้อยละ80</u>	งบศูนย์ วิทยาศาสตร์	184,100.00	184,100.00	-	หมวดรายจ่ายอื่น ยอด 82,000 บาท ประกอบด้วยค่าวัสดุ เอกสารประกอบการ ตรวจประเมิน ค่า กระดาษ ค่าหมึกพิมพ์ แฟ้ม กระดาษA4 กระดาษสีและอื่นๆ 15,000 บาท ค่าสอบ เทียบเครื่องมือ 5 รายการเป็นเงิน 67,000 บาท ค่า สารเคมีเกรดที่มี	เป็น กิจกรรมที่ ดำเนินเป็น ระยะยาว โดยเริ่ม ดำเนินการ ในเดือน ม.ค.-ส.ค. 2560** อ้างอิงตาม รอบการ ประเมินปี 59	ผศ.ดร.ศศมล ผาสุข

ลำดับ ที่	แผนงาน/โครงการ/ กิจกรรม	วัตถุประสงค์ของ โครงการ	ตัวชี้วัดของ กิจกรรม	แหล่ง งบประมาณ	งบประมาณ รวม	งบแผ่นดิน	งบ รายได้	รายละเอียด งบประมาณ	ระยะเวลา ดำเนินการ	ผู้รับผิดชอบ (ระบุชื่อ)
								คุณภาพสูง 90,000 บาท หมวดค่าใช้สอย 6,100 บาท ประกอบด้วยค่าอาหารว่างและอาหารกลางวันผู้ตรวจประเมินและผู้ดำเนินงานจำนวน 10 คน 2 วัน= 3,100 บาท ค่าน้ำมันในการเดินทาง 3,000 บาท และค่าธรรมเนียมในการตรวจประเมิน 6,000 บาท** ข้อมูลอ้างอิงจากปี 59 โดยมีรายละเอียดเพิ่มเติมตามใบเสนอราคาแนบ		

## ยุทธศาสตร์ที่ 2 การวิจัยและสะสมองค์ความรู้เพื่อพัฒนาท้องถิ่น

### แผนงาน การวิจัยและสะสมองค์ความรู้เพื่อพัฒนาท้องถิ่น

ลำดับที่	แผนงาน/โครงการ/กิจกรรม	วัตถุประสงค์ของโครงการ	ตัวชี้วัดของกิจกรรม	แหล่งงบประมาณ	งบประมาณรวม	งบแผ่นดิน	งบรายได้	รายละเอียดงบประมาณ	ระยะเวลาดำเนินการ	ผู้รับผิดชอบ (ระบุชื่อ)
1	โครงการ การพัฒนาอาจารย์ นักวิจัยให้มีสมรรถนะในการผลิตและการเผยแพร่ผลงานวิจัยสู่สากล	1. เพื่อส่งเสริมให้มีผลงานวิจัยสำหรับอาจารย์ บุคลากร คณะวิทยาศาสตร์และเทคโนโลยี								
	กิจกรรม 1. โครงการคลินิกวิจัย	1. เพื่อการจัดอบรมเพิ่มประสิทธิภาพด้านงานวิจัยแก่อาจารย์และบุคลากรคณะวิทยาศาสตร์	1. จำนวนผู้เข้าร่วมการอบรมไม่น้อยกว่าร้อยละ 80 ของกลุ่มเป้าหมาย	งบคณะ	29,400.00	29,400.00	0	งบแผ่นดิน แบ่งเป็นหมวดค่าวัสดุ 4,400 บาท ได้แก่ค่าเอกสารประกอบการอบรม จำนวน 40 ชุดๆละ 20 บาท จำนวน 5 ครั้ง =	จัด 5 ครั้ง เดือนละ 1 ครั้ง เริ่มต.ค. 59-ก.พ.60	รศ.ดร.ศศมล ผาสุข

ลำดับที่	แผนงาน/โครงการ/กิจกรรม	วัตถุประสงค์ของโครงการ	ตัวชี้วัดของกิจกรรม	แหล่งงบประมาณ	งบประมาณรวม	งบแผ่นดิน	งบรายได้	รายละเอียดงบประมาณ	ระยะเวลาดำเนินการ	ผู้รับผิดชอบ (ระบุชื่อ)
								4,000 บาท และ ป้ายไวนิล 400 บาท / หมวดค่า ใช้สอย เป็น ค่าอาหารว่าง จำนวน 40 คน ครั้งละ 25 บาท จำนวน 5 ครั้ง= 10,000 บาท/ ค่าตอบแทน 15,000 บาท วิทยากรจาก ภายนอกชม.ละ 600 บาท จำนวน 5 ชม. แบ่งการ อบรมเป็น 5 ครั้ง		
2	โครงการ พัฒนางค์กร แห่งการเรียนรู้โดยสร้าง ชุมชนอุดมปัญญา	1.เพื่อส่งเสริมให้มี ผลงานวิจัยสำหรับ อาจารย์ บุคลากร คณะวิทยาศาสตร์ และเทคโนโลยี								

ลำดับที่	แผนงาน/โครงการ/กิจกรรม	วัตถุประสงค์ของโครงการ	ตัวชี้วัดของกิจกรรม	แหล่งงบประมาณ	งบประมาณรวม	งบแผ่นดิน	งบรายได้	รายละเอียดงบประมาณ	ระยะเวลาดำเนินการ	ผู้รับผิดชอบ (ระบุชื่อ)
	กิจกรรม 1. หลักสูตรวิทยาการคอมพิวเตอร์ การจัดการองค์ความรู้สู่นักศึกษา	1. เพื่อการจัดอบรมเพิ่มประสิทธิภาพด้านงานวิจัยแก่นักศึกษาหลักสูตรวิทยาการคอมพิวเตอร์	1.จำนวนผู้เข้าร่วมการอบรมไม่น้อยกว่าร้อยละ 80 ของกลุ่มเป้าหมาย	งบคณะ	2,000.00	-	2,000.00	งบรายได้ กศ.ปช. 2,000 บาท แบ่งหมวดวัสดุ 2,000 บาท ป้ายไว้นิล กระดาษ เพิ่มปากกา เป็นต้น	เดือนมิถุนายน 2560	อ.สุนีย์

**ยุทธศาสตร์ที่ 3 การบริการวิชาการเพื่อการพัฒนาท้องถิ่น**  
**แผนงาน การบริการวิชาการเพื่อการพัฒนาท้องถิ่น**

ลำดับที่	แผนงาน/โครงการ/กิจกรรม	วัตถุประสงค์ของโครงการ	ตัวชี้วัดของกิจกรรม	แหล่งงบประมาณ	งบประมาณรวม	งบแผ่นดิน	งบรายได้	รายละเอียดงบประมาณ	ระยะเวลาดำเนินการ	ผู้รับผิดชอบ (ระบุชื่อ)
1	โครงการ พัฒนาองค์กรแห่งการเรียนรู้โดยสร้างชุมชนอุดมปัญญา	1.เพื่อส่งเสริมให้มีผลงานวิจัยสำหรับอาจารย์ บุคลากร คณะวิทยาศาสตร์และเทคโนโลยี								

	กิจกรรม 1 โครงการสร้างเครือข่ายชุมชนนักปฏิบัติเพื่อร่วมกันศึกษาแก้ไขปัญหาของชุมชนท้องถิ่นและเสริมพลังให้ชุมชนท้องถิ่นสามารถดำรงอยู่ได้อย่างยั่งยืน	1. เพื่อเป็นการตอบสนองนโยบายมหาวิทยาลัย 2. เพื่อแสดงความร่วมมือระหว่างหน่วยงานต่างๆในการจัดกิจกรรมของมหาวิทยาลัย	1. ร้อยละของจำนวนผู้เข้าเยี่ยมชมนิทรรศการไม่น้อยกว่าร้อยละ 80 ของกลุ่มเป้าหมาย	สสร. งบอุดหนุน	485,200.00	485,200.00	-	หมวดงบประมาณรายจ่ายอื่น แบ่งเป็นค่าตอบแทน ค่าวัสดุ และ ค่าใช้สอยโดยมีรายละเอียดกิจกรรมทั้งหมด 19 กิจกรรม	ดำเนินการตลอดปีงบประมาณ	รศ.ดร.ศศมล ผาสุข
	กิจกรรม 2 หลักสูตรอาชีพอนามัยฯ เจ้าหน้าที่ความปลอดภัยน้อยประจำโรงเรียน	1. เพื่อจัดกิจกรรมอบรมเจ้าหน้าที่ความปลอดภัยน้อยประจำโรงเรียนให้แก่กลุ่มชุมชนเป้าหมาย	1. ร้อยละของจำนวนผู้เข้าเยี่ยมชมนิทรรศการไม่น้อยกว่าร้อยละ 90 ของกลุ่มเป้าหมาย	งบคณะ	15,000.00	15,000.00	-	งบแผ่นดิน 15,000 บาท แบ่งเป็นหมวดค่าใช้สอย 1,000 บาทเป็นค่าน้ำมันเชื้อเพลิง หมวดค่าวัสดุ 14,000 บาท เป็นค่าป้ายไวโนล ค่าเอกสารประกอบ ค่าแฟ้มดินสอ สมุดเป็นต้น	เดือนพฤศจิกายน 2559	ผศ.ณพัทธ์ บัวฉุน
	กิจกรรม 3 หลักสูตรเทคโนโลยีชีวภาพเสริมสร้างความรู้ด้านวิทยุให้แก่โรงเรียนในพื้นที่ให้บริการ	1. เพื่อจัดกิจกรรมบริการวิชาการความรู้ด้านวิทยุให้แก่โรงเรียนในเขตพื้นที่ให้บริการ	1. ร้อยละของจำนวนผู้เข้าเยี่ยมชมนิทรรศการไม่น้อยกว่าร้อยละ 90 ของกลุ่มเป้าหมาย	งบคณะ	5,000.00	5,000.00	-	งบแผ่นดิน 5,000 บาท แบ่งเป็นหมวดค่าใช้สอย 3,000 บาทเป็นค่าน้ำมันเชื้อเพลิง หมวดค่าวัสดุ 2,000 บาท เป็น	เดือนพฤศจิกายน 2559	อ.ดวงเดือน วิภูษานุกรักษ์

								ค่าป้ายไวเนล ค่า เอกสารประกอบ ค่าแฟ้ม ดินสอ สมุดเป็นต้น		
	กิจกรรม 4 หลักสูตรเทคโนโลยี สารสนเทศ สร้างสรรค์ สู่ชุมชน	1.เพื่อจัดกิจกรรม บริการวิชาการผลิต สื่อสร้างสรรค์สู่ สังคม ให้แก่ชุมชน 6 ชุมชน	1.ร้อยละของ จำนวนผู้เข้า เยี่ยมชม นิทรรศการไม่ น้อยกว่าร้อยละ 90 ของกลุ่ม เป้าหมาย	งบคณะ	3,000.00	-	3,000.00	งบรายได้ กศ.ปช. 3,000 บาท แบ่ง หมวดวัสดุ 1,500 บาท ป้ายไวเนล กระดาษ แฟ้ม ปกกา เป็นต้น หมวดค่าใช้สอย 1,500 บาทเป็น ค่าน้ำมัน เชื้อเพลิง/ ค่าอาหารสำหรับ ผู้เข้าร่วมอบรม	เดือนตุลาคม 2559	อ.สุรินทร์
	กิจกรรม 5 หลักสูตรวิทยาการ คอมพิวเตอร์ จิตอาสา บริการชุมชน	1.เพื่อจัดกิจกรรม จิตอาสาบริการ ชุมชน	1.ร้อยละของ จำนวนผู้เข้า เยี่ยมชม นิทรรศการไม่ น้อยกว่าร้อยละ 90 ของกลุ่ม เป้าหมาย	งบคณะ	15,000.00	-	15,000.00	งบรายได้ กศ.ปช. 15,000 บาท แบ่ง หมวดวัสดุ 6,000 บาท ป้ายไวเนล กระดาษ แฟ้ม ปกกา เป็นต้น หมวดค่าใช้สอย 9,000 บาทเป็น ค่าน้ำมัน เชื้อเพลิง/ ค่าอาหารสำหรับ	เดือนธันวาคม 2559	อ.สุรินทร์

								ผู้เข้าร่วมอบรม		
2	โครงการนิทรรศการเฉลิมพระเกียรติ	1. เพื่อจัดกิจกรรมในการเผยแพร่องค์ความรู้ด้านงานวิชาการ งานวิจัย การบริการวิชาการแก่สาธารณชน 2. เพื่อส่งเสริมความรู้ สืบสานวัฒนธรรม แก่อาจารย์ นักศึกษา และประชาชนทั่วไป								
	กิจกรรม 1.นิทรรศการวันสำคัญ ได้แก่ เฉลิมพระเกียรติ พระบาทสมเด็จพระเจ้าอยู่หัว/เฉลิมพระเกียรติสมเด็จพระเจ้าปิตุฉา เจ้าฟ้าวไลยอลงกรณ์/เฉลิมพระเกียรติสมเด็จพระเจ้าลูกยาเธอ เจ้าฟ้าจุฬาภรณฯ/เฉลิมพระเกียรติพระ	1. เพื่อเป็นการตอบสนองนโยบายมหาวิทยาลัย 2. เพื่อแสดงความร่วมมือระหว่างหน่วยงานต่างๆในการจัดกิจกรรมของมหาวิทยาลัย	1.ร้อยละของจำนวนผู้เข้าเยี่ยมชมนิทรรศการไม่น้อยกว่าร้อยละ 80 ของกลุ่มเป้าหมาย	งบบุณ	40,000.00	40,000.00	-	กิจกรรมการจัดนิทรรศการวันสำคัญ ร่วมกับ สสร. งบประมาณแผ่นดิน แบ่งเป็นหมวดค่าวัสดุอุปกรณ์ 30,000 บาทได้แก่ ป้ายไว้นิลและวัสดุสำหรับการจัดตกแต่งสถานที่โดยมีการจัด	ธันวาคม 2559/กุมภาพันธ์ 2560/กรกฎาคม 2560/สิงหาคม 2560	รศ.ดร.ศศมล ผาสุข



	พระบาทสมเด็จพระ นางเจ้าสิริกิติ์ฯ							กิจกรรมจำนวน 4 ครั้ง ครั้งละ 7,500 บาท / หมวดค่าใช้สอย 10,000 บาท จำนวน 4 ครั้งๆ ละ 2,500 บาท		
--	--------------------------------------	--	--	--	--	--	--	---	--	--

ยุทธศาสตร์ที่ 4 ทำนุบำรุง เผยแพร่ สืบสาน ศิลปวัฒนธรรมของท้องถิ่นและของชาติ  
แผนงาน ทำนุบำรุง เผยแพร่ สืบสาน ศิลปวัฒนธรรมของท้องถิ่นและของชาติ

ลำดับที่	แผนงาน/โครงการ/กิจกรรม	วัตถุประสงค์ของโครงการ	ตัวชี้วัดของกิจกรรม	แหล่งงบประมาณ	งบประมาณรวม	งบแผ่นดิน	งบรายได้	รายละเอียดงบประมาณ	ระยะเวลาดำเนินการ	ผู้รับผิดชอบ (ระบุชื่อ)
1	โครงการบริหารจัดการงานทำนุบำรุงศิลปวัฒนธรรมและภูมิปัญญาท้องถิ่น	1.เพื่อจัดกิจกรรมการบริหารจัดการงานทำนุบำรุงศิลปวัฒนธรรมและภูมิปัญญาท้องถิ่น 2.เพื่อการสืบสานศิลปวัฒนธรรมอันดีงามรวมถึงการเผยแพร่วัฒนธรรม								
	กิจกรรม 1. การบริหารจัดการงานทำนุบำรุงศิลปวัฒนธรรมและภูมิปัญญาท้องถิ่นของนักศึกษาคณะวิทยาศาสตร์และเทคโนโลยี	1. เพื่อการจัดกิจกรรมด้านงานทำนุบำรุงศิลปวัฒนธรรม	มีกิจกรรมด้านการทำนุบำรุงศิลปวัฒนธรรมอย่างน้อย 1 กิจกรรม	งบคณะ	40,000.00	20,000.00	20,000.00	งบแผ่นดิน แบ่งเป็นหมวดค่าวัสดุ 16,000 บาท ได้แก่วัสดุหลอดเข็มหมุด อุปกรณ์ตกแต่ง ด้าย ผ้า ต่วน เข็มเย็บ โฟม และอื่นๆ หมวดค่าใช้สอยสำหรับค่าน้ำมัน 4,000 บาท งบรายได้	เดือนเมษายน 2560	อ.ดร.นิสา พักตร์วีไล

ลำดับที่	แผนงาน/โครงการ/กิจกรรม	วัตถุประสงค์ของโครงการ	ตัวชี้วัดของกิจกรรม	แหล่งงบประมาณ	งบประมาณรวม	งบแผ่นดิน	งบรายได้	รายละเอียดงบประมาณ	ระยะเวลาดำเนินการ	ผู้รับผิดชอบ (ระบุชื่อ)
								กศ.ปช. หมวดวัสดุ 20,000 บาท ได้แก่ใบตอง ดอกไม้สด สำหรับการจัดทำกระทง และการเข้าประกวดงานเย็บร้อยค้อยจีบระดับชาติ		
	กิจกรรม 2. การบริหารจัดการงานทำนุบำรุงศิลปวัฒนธรรมและภูมิปัญญาท้องถิ่นของนักศึกษาคณะวิทยาศาสตร์และเทคโนโลยี (ประดิษฐ์กระทงเข้าร่วมการประกวด)	1. เพื่อการจัดกิจกรรมด้านงานทำนุบำรุงศิลปวัฒนธรรม ประดิษฐ์ผลงานเข้าร่วมการประกวด	จำนวนผลงานในการเข้าร่วมการประกวดอย่างน้อย 1 ชิ้น	สนง.ศิลปวัฒนธรรม งบอุดหนุน	40,000.00	40,000.00	-	หมวดรายจ่ายอื่น แบ่งเป็นค่าวัสดุ ได้แก่วัสดุหลอด เข็มหมุด อุปกรณ์ ตกแต่ง ด้าย ผ้า ต่วน เข็มเย็บ โฟม ค่าน้ำมัน ได้แก่ ใบตอง ดอกไม้สด สำหรับการจัดทำกระทง และการเข้าประกวดงานประดิษฐ์กระทง	เดือนพฤศจิกายน 2560	อ.ดร.นิสา พักตร์วิไล

ลำดับที่	แผนงาน/โครงการ/กิจกรรม	วัตถุประสงค์ของโครงการ	ตัวชี้วัดของกิจกรรม	แหล่งงบประมาณ	งบประมาณรวม	งบแผ่นดิน	งบรายได้	รายละเอียดงบประมาณ	ระยะเวลาดำเนินการ	ผู้รับผิดชอบ (ระบุชื่อ)
	กิจกรรม 3 หลักสูตรอาชีวอนามัย Safety น้อมนำธรรมะ	1. เพื่อการจัด กิจกรรมด้านงาน ทำนุบำรุง ศิลปวัฒนธรรม	มีกิจกรรมด้าน การทำนุบำรุง ศิลปวัฒนธรรม อย่างน้อย 1 กิจกรรม	งบคณะ	20,000.00	-	20,000.00	งบรายได้ กศ.ปช. 20,000 บาท แบ่ง หมวดวัสดุ 12,500 บาท ป้าย ไวโนล กระจดาช แฟ้ม ปากกา เป็น ต้น หมวดค่าใช้ สอย 7,500 บาท เป็นค่าน้ำมัน เชื้อเพลิง/ ค่าอาหารสำหรับ ผู้เข้าร่วมอบรม	เดือนเมษายน 2560	อ.บุญส่ง
	กิจกรรม 4 หลักสูตรอาชีวอนามัย สำนึกรักท้องถิ่น	1. เพื่อการจัด กิจกรรมด้านงาน ทำนุบำรุง ศิลปวัฒนธรรม	มีกิจกรรมด้าน การทำนุบำรุง ศิลปวัฒนธรรม อย่างน้อย 1 กิจกรรม	งบคณะ	16,573.00	-	16,573.00	งบรายได้ กศ.ปช. 16,573 บาท แบ่ง หมวดวัสดุ 15,573 บาท ป้าย ไวโนล กระจดาช แฟ้ม ปากกา เป็น ต้น หมวดค่าใช้ สอย 1,000 บาท เป็นค่าน้ำมัน เชื้อเพลิง/ ค่าอาหารสำหรับ	เดือน พฤศจิกายน 2560	อ.พชรกมล กลิ่นบุศย์

ลำดับที่	แผนงาน/โครงการ/กิจกรรม	วัตถุประสงค์ของโครงการ	ตัวชี้วัดของกิจกรรม	แหล่งงบประมาณ	งบประมาณรวม	งบแผ่นดิน	งบรายได้	รายละเอียดงบประมาณ	ระยะเวลาดำเนินการ	ผู้รับผิดชอบ (ระบุชื่อ)
								ผู้เข้าร่วมอบรม		
	กิจกรรม 5 หลักสูตรทศวรรษ ศาสตร์ ส่งเสริมความรู้ सानสายใยรักปี การศึกษา 2559	1. เพื่อการจัด กิจกรรมด้านงาน ทำนุบำรุง ศิลปวัฒนธรรม	มีกิจกรรมด้าน การทำนุบำรุง ศิลปวัฒนธรรม อย่างน้อย 1 กิจกรรม	งบคณะ	5,000.00	-	5,000.00	งบรายได้ กศ.ปช. 5,000 บาท แบ่ง หมวดวัสดุ 4,500 บาท ป้ายไวนิล กระดาษ แฟ้ม ปากกา เป็นต้น หมวดค่าใช้สอย 500 บาทเป็นค่า น้ำมันเชื้อเพลิง/ ค่าอาหารสำหรับ ผู้เข้าร่วมอบรม	เดือนเมษายน 2560	อ.พชรกมล กลิ่นบุศย์
	กิจกรรม 6 หลักสูตร เทคโนโลยีชีวภาพ อนุรักษ์ศิลปวัฒนธรรม	1. เพื่อการจัด กิจกรรมด้านงาน ทำนุบำรุง ศิลปวัฒนธรรม	มีกิจกรรมด้าน การทำนุบำรุง ศิลปวัฒนธรรม อย่างน้อย 1 กิจกรรม	งบคณะ	3,000.00	-	3,000.00	งบรายได้ กศ.ปช. 3,000 บาท แบ่ง หมวดวัสดุ 1,500 บาท ป้ายไวนิล กระดาษ แฟ้ม ปากกา เป็นต้น หมวดค่าใช้สอย 1,500 บาทเป็น	เดือน พฤศจิกายน 2560	อ.ดวงเดือน วิภูวนุรักษ์

ลำดับที่	แผนงาน/โครงการ/กิจกรรม	วัตถุประสงค์ของโครงการ	ตัวชี้วัดของกิจกรรม	แหล่งงบประมาณ	งบประมาณรวม	งบแผ่นดิน	งบรายได้	รายละเอียดงบประมาณ	ระยะเวลาดำเนินการ	ผู้รับผิดชอบ (ระบุชื่อ)
								ค่าน้ำมัน เชื้อเพลิง/ ค่าอาหารสำหรับ ผู้เข้าร่วมอบรม		
	กิจกรรม 7 หลักสูตรวิทยาศาสตร์ สิ่งแวดล้อม คีนส์เหี่ยว	1. เพื่อการจัด กิจกรรมด้านงาน ทำนุบำรุง ศิลปวัฒนธรรม	มีกิจกรรมด้าน การทำนุบำรุง ศิลปวัฒนธรรม อย่างน้อย 1 กิจกรรม	งบคณะ	10,000.00	5,000.00	5,000.00	งบแผ่นดิน แบ่งเป็นหมวดค่า วัสดุ 5,000 บาท ได้แก่วัสดุหลอด เข็มหมุด อุปกรณ์ ตกแต่ง ด้าย ผ้า ตุ้ม เข็มเย็บ โฟม และอื่นๆ งบ รายได้ กศ.ปช. หมวดวัสดุ 5,000 บาท วัสดุอุปกรณ์ สำหรับการดำเนิน กิจกรรม	เดือนเมษายน 2560	อ.มณฑิพย์ จันทร์แก้ว
	กิจกรรม 8 หลักสูตรเทคโนโลยี สารสนเทศ บูรณาการ ศิลปวัฒนธรรม	1. เพื่อการจัด กิจกรรมด้านงาน ทำนุบำรุง ศิลปวัฒนธรรม	มีกิจกรรมด้าน การทำนุบำรุง ศิลปวัฒนธรรม อย่างน้อย 1 กิจกรรม	งบคณะ	10,000.00	-	10,000.00	งบรายได้ กศ.ปช. 10,000 บาท แบ่ง หมวดวัสดุ 4,000 บาท ป้ายไว้นิล กระดาษ แฟ้ม ปากกา เป็นต้น	เดือนเมษายน 2560	อ.อมิณา ฉาย สุวรรณ

ลำดับที่	แผนงาน/โครงการ/กิจกรรม	วัตถุประสงค์ของโครงการ	ตัวชี้วัดของกิจกรรม	แหล่งงบประมาณ	งบประมาณรวม	งบแผ่นดิน	งบรายได้	รายละเอียดงบประมาณ	ระยะเวลาดำเนินการ	ผู้รับผิดชอบ (ระบุชื่อ)
								หมวดค่าใช้สอย 6,000 บาทเป็น ค่าน้ำมัน เชื้อเพลิง/ ค่าอาหารสำหรับผู้เข้าร่วมอบรม		
	กิจกรรม 9 หลักสูตรวิทยาการคอมพิวเตอร์ สืบสานวัฒนธรรมประเพณีไทย	1. เพื่อการจัดกิจกรรมด้านงานทำนุบำรุงศิลปวัฒนธรรม	มีกิจกรรมด้านการทำนุบำรุงศิลปวัฒนธรรมอย่างน้อย 1 กิจกรรม	งบคณะ	3,500.00	-	3,500.00	งบรายได้ กศ.ปช. 3,500 บาท แบ่งหมวดวัสดุ 2,000 บาท ป้ายไว้นิล กระดาษ แฟ้ม ปากกา เป็นต้น หมวดค่าใช้สอย 1,500 บาทเป็น ค่าน้ำมัน เชื้อเพลิง/ ค่าอาหารสำหรับผู้เข้าร่วมอบรม	เดือนเมษายน 2560	อ.วิศรุต
	กิจกรรม 10 หลักสูตรวิทยาการคอมพิวเตอร์ ประกวดสื่อประเพณีวัฒนธรรม	1. เพื่อการจัดกิจกรรมด้านงานทำนุบำรุงศิลปวัฒนธรรม	มีกิจกรรมด้านการทำนุบำรุงศิลปวัฒนธรรมอย่างน้อย 1 กิจกรรม	งบคณะ	12,000.00	10,000.00	2,000.00	งบรายได้ กศ.ปช. 2,000 บาท แบ่งหมวดวัสดุ 1,500 บาท ป้ายไว้นิล กระดาษ แฟ้ม	เดือน พฤศจิกายน 2560	อ.วิศรุต

ลำดับที่	แผนงาน/โครงการ/กิจกรรม	วัตถุประสงค์ของโครงการ	ตัวชี้วัดของกิจกรรม	แหล่งงบประมาณ	งบประมาณรวม	งบแผ่นดิน	งบรายได้	รายละเอียดงบประมาณ	ระยะเวลาดำเนินการ	ผู้รับผิดชอบ (ระบุชื่อ)
	ไทย							ปากกา เป็นต้น หมวดค่าใช้สอย 1,500 บาทเป็น ค่าน้ำมัน เชื้อเพลิง/ ค่าอาหารสำหรับ ผู้เข้าร่วมอบรม		

### ยุทธศาสตร์ที่ 5 การบริหารการพัฒนามหาวิทยาลัยเพื่อความเป็นเลิศสู่สากล

#### แผนงาน การพัฒนาการบริหาร

ลำดับที่	แผนงาน/โครงการ/กิจกรรม	วัตถุประสงค์ของโครงการ	ตัวชี้วัดของกิจกรรม	แหล่งงบประมาณ	งบประมาณรวม	งบแผ่นดิน	งบรายได้	รายละเอียดงบประมาณ	ระยะเวลาดำเนินการ	ผู้รับผิดชอบ (ระบุชื่อ)
1	โครงการเสริมสร้าง ธรรมาภิบาล และเป็น มหาวิทยาลัยที่ รับผิดชอบต่อ									



ลำดับที่	แผนงาน/ โครงการ/ กิจกรรม	วัตถุประสงค์ ของโครงการ	ตัวชี้วัดของ กิจกรรม	แหล่ง งบประมาณ	งบประมาณ รวม	งบแผ่นดิน	งบรายได้	รายละเอียด งบประมาณ	ระยะเวลา ดำเนินการ	ผู้รับผิดชอบ (ระบุชื่อ)
	สังคม									
	กิจกรรม 1. การบริหาร สำนักงาน (วัสดุสำนักงาน วัสดุการศึกษา ครุภัณฑ์ สาธารณูปโภค เชื้อเพลิง ค่าจ้างเหมา บริการ ซ่อมแซม อาคารสถานที่ ค่าตอบแทน การปฏิบัติงาน ล่วงเวลา)	1. เพื่อการ บริหารจัดการ งบประมาณ อย่างมี ประสิทธิภาพ ตอบสนอง นโยบาย และ ยุทธศาสตร์ ของ มหาวิทยาลัย 2. เพื่อ สนับสนุนให้ เกิดการพัฒนา คุณภาพและ ประสิทธิภาพ ในการ ดำเนินงานด้าน ต่างๆภายใน คณะฯ 3. เพื่อ	ร้อยละของการ เบิกจ่าย งบประมาณ ตามแผนการ บริหาร สำนักงาน ร้อย ละ80	งบคณะ	1,110,000.00	300,000.00	810,000.00	งบแผ่นดิน 300,000 บาท แบ่งเป็นหมวด ค่าวัสดุ 200,000 บาท ได้แก่ค่าวัสดุ สำนักงานทุก ประเภท และ หมวด ค่าใช้ สอย 100,000 บาท ซ่อมแซม บำรุงเครื่องมือ อุปกรณ์ สำนักงาน / งบประมาณ รายได้ บ.กศ. 810,000 บาท แบ่งเป็นหมวด ค่าวัสดุน้ำมัน	เป็นกิจกรรมที่ ดำเนินงาน ระยะยาว ตลอด ปีงบประมาณ	นางวารุณี จันทพิง

ลำดับที่	แผนงาน/ โครงการ/ กิจกรรม	วัตถุประสงค์ ของโครงการ	ตัวชี้วัดของ กิจกรรม	แหล่ง งบประมาณ	งบประมาณ รวม	งบแผ่นดิน	งบรายได้	รายละเอียด งบประมาณ	ระยะเวลา ดำเนินการ	ผู้รับผิดชอบ (ระบุชื่อ)
		จัดหาพัฒนา บริหารการใช้ ทรัพยากร ภายในคณะฯ อย่างมี ประสิทธิภาพ						เชื้อเพลิง 140,000 บาท ค่าใช้สอย 200,000 บาท ค่า สาธารณูปโภค 70,000 บาท ค่าตอบแทน การจัด การศึกษา 400,000 บาท		
	กิจกรรม 2. ครุภัณฑ์ชุด ปฏิบัติการด้าน การจัดการ ระบบนิเวศ ทางด้านการ จัดการขยะ ดิน และน้ำ	1. เพื่อการ บริหารจัดการ งบประมาณ อย่างมี ประสิทธิภาพ ตอบสนอง นโยบาย และ ยุทธศาสตร์ ของ มหาวิทยาลัย 2. เพื่อ สนับสนุนให้	ร้อยละของการ เบิกจ่ายไม่น้อย กว่า ร้อยละ90	งบบุคลากร	13,000,000.0 0	13,000,000.0 0	-	งบบุคลากรปี 2560 ครุภัณฑ์ ชุดปฏิบัติการ ด้านการจัดการ ระบบนิเวศ ทางด้านการ จัดการขยะ ดิน และน้ำ	ผูกพันสัญญา ภายในเดือน มกราคม 2560	ผศ.ดร.ปิ่นนร ภัส ถกถกักดี

ลำดับที่	แผนงาน/ โครงการ/ กิจกรรม	วัตถุประสงค์ ของโครงการ	ตัวชี้วัดของ กิจกรรม	แหล่ง งบประมาณ	งบประมาณ รวม	งบแผ่นดิน	งบรายได้	รายละเอียด งบประมาณ	ระยะเวลา ดำเนินการ	ผู้รับผิดชอบ (ระบุชื่อ)
		เกิดการพัฒนาคคุณภาพและประสิทธิภาพในการดำเนินงานด้านต่างๆภายในคณะฯ 3. เพื่อจัดหาพัฒนาบริหารการใช้ทรัพยากรภายในคณะฯ อย่างมีประสิทธิภาพ								
	กิจกรรม 3. ซ่อมแซม ปรับปรุง สิ่งก่อสร้าง ขนาดเล็ก	1.เพื่อการสนับสนุนการปฏิบัติงานของคณะ 2.เพื่อภาพลักษณ์ที่ดีและทัศนียภาพที่เหมาะสมของคณะ	ร้อยละของการเบิกจ่ายงบประมาณตามแผนการบริหารสำนักงาน ร้อยละ80	งบคณะ	488,300.00	0	488,300.00	งบประมาณบ.กศ.รายได้ 488,300 บาท ประกอบด้วยงานซ่อมแซมห้องประชุมราชพฤกษ์ , งานปรับปรุงห้องน้ำนักศึกษา, งาน	ดำเนินงานในช่วงเดือนมิถุนายน 2560 เนื่องจากเป็นช่วงปิดภาคเรียน	นางวารุณี จันทพิง

ลำดับที่	แผนงาน/ โครงการ/ กิจกรรม	วัตถุประสงค์ ของโครงการ	ตัวชี้วัดของ กิจกรรม	แหล่ง งบประมาณ	งบประมาณ รวม	งบแผ่นดิน	งบรายได้	รายละเอียด งบประมาณ	ระยะเวลา ดำเนินการ	ผู้รับผิดชอบ (ระบุชื่อ)
								ปรับปรุงป้าย ตึกอาคาร คณะฯ		
	กิจกรรม 4. พัฒนา สิ่งแวดล้อม ลักษณะทาง กายภาพ บริเวณ โดยรอบอาคาร คณะ วิทยาศาสตร์	1. เกิดการ พัฒนา สิ่งแวดล้อม บริเวณรอบ อาคารสถานที่ 2. ปรับปรุง ระบบการ จัดการด้าน ต่างๆ โดยรอบ อาคารคณะ วิทยาศาสตร์ และเทคโนโลยี	ร้อยละของการ เบิกจ่าย งบประมาณ ตามแผน พัฒนาระบบ บริหารจัดการ ร้อยละ80	งบคณะ	50,000.00	0	50,000.00	งบประมาณ รายได้ บ.กศ. 500,000 บาท เป็นงาน ปรับปรุง ทัศนียภาพ โดยรอบอาคาร คณะ วิทยาศาสตร์ ค่าใช้สอย 50,000 บาท เป็นงานจ้าง เหมาปรับปรุง ทัศนียภาพ โดยรอบอาคาร คณะ วิทยาศาสตร์ และเทคโนโลยี	ดำเนินงาน ในช่วงเดือน มิถุนายน 2560 เนื่องจากเป็น ช่วงปิดภาค เรียน	นางวารุณี จันทพิง

ลำดับที่	แผนงาน/ โครงการ/ กิจกรรม	วัตถุประสงค์ ของโครงการ	ตัวชี้วัดของ กิจกรรม	แหล่ง งบประมาณ	งบประมาณ รวม	งบแผ่นดิน	งบรายได้	รายละเอียด งบประมาณ	ระยะเวลา ดำเนินการ	ผู้รับผิดชอบ (ระบุชื่อ)
	กิจกรรม 5. การบริหาร สำนักงาน ส่วนกลางงบ ครุภัณฑ์	1. เพื่อการ บริหารจัดการ งบประมาณ อย่างมี ประสิทธิภาพ ตอบสนอง นโยบาย และ ยุทธศาสตร์ ของ มหาวิทยาลัย 2. เพื่อ สนับสนุนให้ เกิดการพัฒนา คุณภาพและ ประสิทธิภาพ ในการ ดำเนินงานด้าน ต่างๆภายใน คณะฯ 3. เพื่อ จัดหาพัฒนา บริหารการใช้ ทรัพยากร ภายในคณะฯ	ร้อยละของการ เบิกจ่าย งบประมาณ ตามแผนการ บริหาร สำนักงาน ร้อย ละ80	งบคณะ	277,500.00	-	277,500.00	ค่าครุภัณฑ์ หมวดงบลงทุน จากงบรายได้ บ.กศ.ใช้ สำหรับการ จัดซื้อครุภัณฑ์ 277,500 บาท ได้แก่ คอมพิวเตอร์ โน้ตบุ๊กจำนวน 2 เครื่องๆละ 18,000 บาท= 36,000 บาท LCD โปรเจคเตอร์ เครื่องละ 18,000บาท 3 เครื่อง= 54,000 บาท เครื่องปรับอากาศ ๓ ๕ เครื่องๆ ละ 37,500 บาท=	เป็นกิจกรรมที่ ดำเนินงาน ระยะยาว ตลอด ปีงบประมาณ	นางวารุณี จันทพิง

ลำดับที่	แผนงาน/ โครงการ/ กิจกรรม	วัตถุประสงค์ ของโครงการ	ตัวชี้วัดของ กิจกรรม	แหล่ง งบประมาณ	งบประมาณ รวม	งบแผ่นดิน	งบรายได้	รายละเอียด งบประมาณ	ระยะเวลา ดำเนินการ	ผู้รับผิดชอบ (ระบุชื่อ)
		อย่างมี ประสิทธิภาพ						187,500 บาท		
	กิจกรรม 6 หลักสูตรคหกร รมศาสตร์ ซ่อมแซม เสริมสร้าง บรรยากาศทาง วิชาการและ สภาพการ ทำงาน	1. เพื่อจัด กิจกรรม เสริมสร้าง บรรยากาศทาง วิชาการและ สภาพการ ทำงาน 2. สนับสนุนการ ซ่อมแซมดูแล อาคารและ ระบบต่างๆ ของหลักสูตร	ร้อยละของการ เบิกจ่าย งบประมาณ ตามแผนการ บริหาร สำนักงาน ร้อย ละ80	งบคณะ	10,000.00	3,000.00	7,000.00	งบแผ่นดิน แบ่งเป็นหมวด ค่าวัสดุ 3,000 บาท งบรายได้ กศ.ปช. หมวด วัสดุ 7,000 บาท วัสดุ อุปกรณ์สำหรับ การดำเนิน กิจกรรม	เดือนธันวาคม 2559/เมษายน 2560/ กรกฎาคม 2560	อ.พัชรลักษณ์ วัฒนไชย
	กิจกรรม 7 หลักสูตร เทคโนโลยี สารสนเทศ สื่อ วัสดุสนับสนุน การเรียนการ	1.เพื่อจัดซื้อ วัสดุสื่อสนับ สนับสนุนการ จัดการเรียน การสอนของ หลักสูตร	ร้อยละของการ เบิกจ่าย งบประมาณ ตามแผนการ บริหาร สำนักงาน ร้อย ละ80	งบคณะ	70,000.00	70,000.00	-	งบแผ่นดิน แบ่งเป็นหมวด ค่าวัสดุ 70,000 บาท	เดือน มิถุนายน 2560	อ.ชุมพล จันทร์ ฉลอง

ลำดับที่	แผนงาน/ โครงการ/ กิจกรรม	วัตถุประสงค์ ของโครงการ	ตัวชี้วัดของ กิจกรรม	แหล่ง งบประมาณ	งบประมาณ รวม	งบแผ่นดิน	งบรายได้	รายละเอียด งบประมาณ	ระยะเวลา ดำเนินการ	ผู้รับผิดชอบ (ระบุชื่อ)
	สอน									
	กิจกรรม 8 หลักสูตร วิทยาการ คอมพิวเตอร์ สนับสนุนการ บริหารจัดการ หลักสูตร	1.เพื่อการ บริหารจัดการ ส่วนกลาง หลักสูตร	ร้อยละของการ เบิกจ่าย งบประมาณ ตามแผนการ บริหาร สำนักงาน ร้อย ละ80	งบคณะ	10,360.00	-	10,360.00	งบรายได้ กศ.ปช. หมวด วัสดุ 2,641 บาท วัสดุ อุปกรณ์สำหรับ การดำเนิน กิจกรรม	เดือน มิถุนายน 2560	อ.สุนี
2	โครงการ การ จัดการ มาตรฐาน การศึกษาและ พัฒนาคุณภาพ การศึกษาเพื่อ สู่ความเป็นเลิศ									
	กิจกรรม 1. การประกัน คุณภาพ การศึกษาคณะ	เพื่อสร้าง เครือข่ายความ ร่วมมือกับ หน่วยงานทั้ง	ตัวชี้วัดเชิง ปริมาณ : จำนวน ผู้เข้าร่วม	สมจ. งบอุดหนุน	29,700	-	29,700	งบรายได้กศ. ค่าใช้จ่าย 1. ค่าอาหาร ผู้เข้าร่วม	ม.ค.-มี.ค.60	ผศ.ดร.ปิ่นนร ภัส ถกถกักดี

ลำดับที่	แผนงาน/ โครงการ/ กิจกรรม	วัตถุประสงค์ ของโครงการ	ตัวชี้วัดของ กิจกรรม	แหล่ง งบประมาณ	งบประมาณ รวม	งบแผ่นดิน	งบรายได้	รายละเอียด งบประมาณ	ระยะเวลา ดำเนินการ	ผู้รับผิดชอบ (ระบุชื่อ)
	วิทยาศาสตร์ และเทคโนโลยี	ภายในและ ภายนอก มหาวิทยาลัย	โครงการ ตัวชี้วัดเชิง คุณภาพ : ความพึงพอใจ ที่มีต่อการจัด กิจกรรม ตัวชี้วัดเชิง เวลา : ดำเนินการได้ เสร็จทันตาม กำหนดเวลา ตัวชี้วัดเชิง ต้นทุน : 29,700.- บาท ตัวชี้วัดระดับ ความสำเร็จ : ร้อยละของ ความสำเร็จใน การดำเนินการ จัดกิจกรรม					โครงการและ คณะ ดำเนินงาน จำนวน 60 คน คนละ 120 บาท เป็นเงิน 7,200 บาท 2. ค่าอาหาร ว่างเข้าร่วม โครงการและ คณะ ดำเนินงาน จำนวน 60 คน คนละ 25 บาท 2 มื้อ เป็นเงิน 3,000 บาท 2. ค่าน้ำมัน น้ำมันเชื้อเพลิง (กรณีต้องเข้า ร่วมงานที่ มหาวิทยาลัย เครือข่าย) 2,000 บาท		



ลำดับที่	แผนงาน/ โครงการ/ กิจกรรม	วัตถุประสงค์ ของโครงการ	ตัวชี้วัดของ กิจกรรม	แหล่ง งบประมาณ	งบประมาณ รวม	งบแผ่นดิน	งบรายได้	รายละเอียด งบประมาณ	ระยะเวลา ดำเนินการ	ผู้รับผิดชอบ (ระบุชื่อ)
								3. ค่าเบี้ยเลี้ยง คนขับรถ 2 คน (กรณีต้องเข้า ร่วมงานที่ มหาวิทยาลัย เครือข่าย) คน ละ 480 บาท 4. ค่าเบี้ยเลี้ยง การเข้าร่วม โครงการ (กรณี ต้องเข้า ร่วมงานที่ มหาวิทยาลัย เครือข่าย) จำนวน 20 คน คนละ 160 บาท 3,200 บาท 5. ค่าเอกสาร ดำเนิน โครงการ จำนวน 65 ชุด ชุดละ 28 บาท		

ลำดับที่	แผนงาน/ โครงการ/ กิจกรรม	วัตถุประสงค์ ของโครงการ	ตัวชี้วัดของ กิจกรรม	แหล่ง งบประมาณ	งบประมาณ รวม	งบแผ่นดิน	งบรายได้	รายละเอียด งบประมาณ	ระยะเวลา ดำเนินการ	ผู้รับผิดชอบ (ระบุชื่อ)
								1,820 บาท ค่าตอบแทน ค่าวิทยากร 2 ครั้ง x 1 คน x 6 ชม. ชม.ละ 600 บาท 12,000 บาท		
	กิจกรรม 2. โครงการตรวจ ประกัน คุณภาพ การศึกษา ระดับคณะและ ระดับหลักสูตร	เพื่อพัฒนา กระบวนการ จัดการเรียน การสอนและ การพัฒนาตาม ระบบประกัน คุณภาพ การศึกษา	ตัวชี้วัดเชิง ปริมาณ: จำนวน บุคลากร ตัวชี้วัดเชิง คุณภาพ : ความพึงพอใจ ที่มีต่อกิจกรรม ตัวชี้วัดเชิง เวลา: ดำเนินการได้ เสร็จทันตาม กำหนดเวลา ตัวชี้วัดเชิง ต้นทุน : 300,000 บาท	สมจ. งบบุคลากร	126,000	-	126,000	งบรายได้ บ.ก ศ. 126,000 บาท ระดับ หลักสูตร - ค่าตอบแทน คณะกรรมการ ประเมิน (บุคคล ภายนอก) 2 คน x 11 หลักสูตร x 5,000 บาท = 110,000 บาท ค่าตอบแทน คณะกรรมการ ประเมิน (บุคคล ภายใน) 1 คน	มิ.ย.-ก.ย. 2560	ผศ.ดร.ปิ่นนรี ภัส ถกลภักดี

ลำดับที่	แผนงาน/ โครงการ/ กิจกรรม	วัตถุประสงค์ ของโครงการ	ตัวชี้วัดของ กิจกรรม	แหล่ง งบประมาณ	งบประมาณ รวม	งบแผ่นดิน	งบรายได้	รายละเอียด งบประมาณ	ระยะเวลา ดำเนินการ	ผู้รับผิดชอบ (ระบุชื่อ)
			ตัวชี้วัดระดับ ความสำเร็จ : ความพึงพอใจ ที่มีต่อกิจกรรม					× 11 หลักสูตร × 500 บาท = 5,500 บาท ระดับคณะ - ค่าตอบแทน คณะกรรมการ ประเมิน (บุคคล ภายนอก) 2 คน × 1 คณะ × 5,000 บาท = 10,000 บาท -ค่าตอบแทน คณะกรรมการ ประเมิน (บุคคล ภายใน) 1 คน× 1 คณะ × 500 บาท = 500 บาท		
	กิจกรรม 3 หลักสูตรศหกร รมศาสตร์ เก็บ ข้อมูลประกัน	1.เพื่อเป็นการ เตรียมการ เตรียมความ พร้อมในการ ตรวจประกัน	หลักสูตรผ่าน เกณฑ์การ ประกัน คุณภาพ	งบคณะ	4,300	2,750	1,550	งบแผ่นดิน 2,750 บาท แบ่งเป็นหมวด ค่าวัสดุ 2,750 บาท งบรายได้	เดือนธันวาคม 2559/เมษายน 2560/ กรกฎาคม 2560	อ.พัชรลักษณ์ วัฒนไชย

ลำดับที่	แผนงาน/ โครงการ/ กิจกรรม	วัตถุประสงค์ ของโครงการ	ตัวชี้วัดของ กิจกรรม	แหล่ง งบประมาณ	งบประมาณ รวม	งบแผ่นดิน	งบรายได้	รายละเอียด งบประมาณ	ระยะเวลา ดำเนินการ	ผู้รับผิดชอบ (ระบุชื่อ)
	คุณภาพ	คุณภาพ การศึกษา ระดับหลักสูตร						กศ.ปช. หมวด วัสดุ 1550 บาท วัสดุ อุปกรณ์สำหรับ การดำเนิน กิจกรรม		
	กิจกรรม 4 หลักสูตร เทคโนโลยี สารสนเทศ ประกัน คุณภาพ การศึกษา	1.เพื่อเป็นการ เตรียมการ เตรียมความ พร้อมในการ ตรวจประกัน คุณภาพ การศึกษา ระดับหลักสูตร	หลักสูตรผ่าน เกณฑ์การ ประกัน คุณภาพ	งบคณะ	15,151	10,151	5,000	งบแผ่นดิน แบ่งเป็นหมวด ค่าวัสดุ 10,151 บาท งบรายได้ กศ.ปช. หมวด วัสดุ 5,000 บาท วัสดุ อุปกรณ์สำหรับ การดำเนิน กิจกรรม	เดือน มิถุนายน 2560	อ.ปิ่นรัตน์
	กิจกรรม 5 หลักสูตร วิทยาการ คอมพิวเตอร์ เตรียมความ พร้อมประกัน	1.เพื่อเป็นการ เตรียมการ เตรียมความ พร้อมในการ ตรวจประกัน คุณภาพ การศึกษา	หลักสูตรผ่าน เกณฑ์การ ประกัน คุณภาพ	งบคณะ	5,000	2,359	2,641	งบแผ่นดิน แบ่งเป็นหมวด ค่าวัสดุ 2,359 บาท งบรายได้ กศ.ปช. หมวด วัสดุ 2,641 บาท วัสดุ	เดือน มิถุนายน 2560	อ.ณัฐรดี

ลำดับที่	แผนงาน/ โครงการ/ กิจกรรม	วัตถุประสงค์ ของโครงการ	ตัวชี้วัดของ กิจกรรม	แหล่ง งบประมาณ	งบประมาณ รวม	งบแผ่นดิน	งบรายได้	รายละเอียด งบประมาณ	ระยะเวลา ดำเนินการ	ผู้รับผิดชอบ (ระบุชื่อ)
	คุณภาพ	ระดับหลักสูตร						อุปกรณ์สำหรับ การดำเนิน กิจกรรม		
3	โครงการจัด ประชุมเพื่อ พัฒนาระบบ บริหารจัดการ									
	กิจกรรม 1. ประชุม กรรมการใน หน่วยงาน และ คณะกรรมการ อื่นๆ	1. เพื่อจัดการ ประชุม คณะกรรมการ หน่วยงาน ภายใน/ ระหว่าง หน่วยงาน ภายนอก และ คณะกรรมการ อื่นๆ 2. เกิด การพัฒนา ระบบการจัด การศึกษาเพื่อ ความเป็นเลิศ	ร้อยละของการ เบิกจ่าย งบประมาณ ตามแผน พัฒนาระบบ บริหารจัดการ ร้อยละ80	งบคณะ	50,000.00	-	50,000.00	งบรายได้ บ.ก ศ. 50,000 บาท แบ่งเป็น ค่าใช้สอยใน การประชุม 30,000 บาท แบ่งเป็นการ ประชุมกบ. คณะ ค่าอาหาร มื้อละ 120 บาทและ อาหารว่างมื ละ25บาท จำนวน 20 คน จำนวน 12	เป็นกิจกรรมที่ ดำเนินงาน ระยะยาว ตลอด ปีงบประมาณ	นางวารุณี จันทพิง

ลำดับที่	แผนงาน/ โครงการ/ กิจกรรม	วัตถุประสงค์ ของโครงการ	ตัวชี้วัดของ กิจกรรม	แหล่ง งบประมาณ	งบประมาณ รวม	งบแผ่นดิน	งบรายได้	รายละเอียด งบประมาณ	ระยะเวลา ดำเนินการ	ผู้รับผิดชอบ (ระบุชื่อ)
								<p>ครั้งค่าประชุม คนบดีสัญญา และเครือข่าย อื่นๆ ครั้งละ 15 คน อาหาร มือละ 120 บาท อาหาร ว่าง 25 บาท จำนวน 6 ครั้ง หมวดค่าวัสดุ 5,000 บาท ประกอบด้วย ค่ากระดาษ, หมึกพิมพ์, คลิปปอร์ดและ เอกสาร ประกอบการ ประชุม ฯลฯ หมวด ค่าตอบแทน 15,000 บาท แบ่งเป็นค่าเบี้ย ประชุมกบ.</p>		

ลำดับที่	แผนงาน/ โครงการ/ กิจกรรม	วัตถุประสงค์ ของโครงการ	ตัวชี้วัดของ กิจกรรม	แหล่ง งบประมาณ	งบประมาณ รวม	งบแผ่นดิน	งบรายได้	รายละเอียด งบประมาณ	ระยะเวลา ดำเนินการ	ผู้รับผิดชอบ (ระบุชื่อ)
								หลักสูตร ประธาน1 คน จำนวน 350 บาท กรรมการ 3 คน คนละ 250 บาท เลขานุการ 1 คน 300 บาท จำนวน 4 ครั้ง/ ปีการศึกษา จำนวน 5 หลักสูตร		
4	โครงการ สื่อสารองค์การ และการ สื่อสาร การตลาดแบบ บูรณาการ IMC									
	กิจกรรม 1. โครงการ ประชาสัมพันธ์ คณะ	1. เพื่อพัฒนา งานการ ประชาสัมพันธ์ และสื่อสาร	ระดับ ความสำเร็จใน การดำเนิน โครงการ	งบคณะ	80,000.00	-	80,000.00	งบรายได้ กศ.ปช. ประกอบด้วย หมวดใช้สอย	ไม่สามารถระบุ วันดำเนิน กิจกรรมได้ จึง อ้างอิงตามช่วง	อ.วัชรภรณ์ วงศ์สกุล กาญจน์

ลำดับที่	แผนงาน/ โครงการ/ กิจกรรม	วัตถุประสงค์ ของโครงการ	ตัวชี้วัดของ กิจกรรม	แหล่ง งบประมาณ	งบประมาณ รวม	งบแผ่นดิน	งบรายได้	รายละเอียด งบประมาณ	ระยะเวลา ดำเนินการ	ผู้รับผิดชอบ (ระบุชื่อ)
	วิทยาศาสตร์ และเทคโนโลยี เพื่อความเป็น เลิศสู่สากล	องค์การ ให้มี ผลงานเชิงรุก 2. เพื่อ ประชาสัมพันธ์ คณะฯให้เป็นที่ รู้จักแก่สังคม 3. ก่อให้เกิด การสนับสนุน ร่วมมือ และ การพัฒนางาน ด้านต่างๆ	ระดับ3					ค่าเช่าพื้นที่ ออกบูธ 20,000 บาท ค่าเดินทางและ ค่าเบี้ยเลี้ยง 3,000 บาท / หมวดวัสดุ ค่า วัสดุอุปกรณ์ สำหรับการจัด กิจกรรม 27,000 บาท	การจัด กิจกรรมปีที่ ผ่านมาก็คือ เดือนเมษายน 2560	
	กิจกรรม 2. ประชาสัมพันธ์ หลักสูตรอาชี วอนามัยฯ	1.เพื่อจัด กิจกรรม ประชาสัมพันธ์ หลักสูตร	ระดับ ความสำเร็จใน การดำเนิน โครงการ ระดับ3	งบคณะ	20,000.00	-	20,000.00	งบรายได้ กศ.ปช. ประกอบด้วย หมวดใช้สอย 6,700 บาท / หมวดวัสดุ ค่า วัสดุอุปกรณ์ สำหรับการจัด กิจกรรม 13,300 บาท	เดือน กรกฎาคม 2560	อ.วัชรภรณ์ วงศ์สกุล กาญจน์



ลำดับที่	แผนงาน/ โครงการ/ กิจกรรม	วัตถุประสงค์ ของโครงการ	ตัวชี้วัดของ กิจกรรม	แหล่ง งบประมาณ	งบประมาณ รวม	งบแผ่นดิน	งบรายได้	รายละเอียด งบประมาณ	ระยะเวลา ดำเนินการ	ผู้รับผิดชอบ (ระบุชื่อ)
	กิจกรรม 3. ประชาสัมพันธ์ หลักสูตร เทคโนโลยีชีวภ าพ	1.เพื่อจัด กิจกรรม ประชาสัมพันธ์ หลักสูตร	ระดับ ความสำเร็จใน การดำเนิน โครงการ ระดับ3	งบคณะ	968.00	968.00	-	งบรายได้ กศ.ปช. ประกอบด้วย หมวดใช้สอย ค่าเช่าพื้นที่ ออกบูธ 20,000 บาท ค่าเดินทางและ ค่าเบี้ยเลี้ยง 3,000 บาท / หมวดวัสดุ ค่า วัสดุอุปกรณ์ สำหรับการจัด กิจกรรม 27,000 บาท	เดือน พฤศจิกายน 2559	อ.วัฒนา อัจฉริยะโพธา
5	โครงการ เตรียมความ พร้อมการ ประกัน คุณภาพ การศึกษาคณะ วิทยาศาสตร์ และเทคโนโลยี									

ลำดับที่	แผนงาน/ โครงการ/ กิจกรรม	วัตถุประสงค์ ของโครงการ	ตัวชี้วัดของ กิจกรรม	แหล่ง งบประมาณ	งบประมาณ รวม	งบแผ่นดิน	งบรายได้	รายละเอียด งบประมาณ	ระยะเวลา ดำเนินการ	ผู้รับผิดชอบ (ระบุชื่อ)
	กิจกรรม 1. โครงการ เตรียมความ พร้อมการ ประกัน คุณภาพ	เพื่อการ จัดเตรียมความ พร้อมสำหรับ การประกัน คุณภาพ การศึกษา	ตัวชี้วัดเชิง ปริมาณ: จำนวน บุคลากร ตัวชี้วัดเชิง คุณภาพ : ความพึงพอใจ ที่มีต่อกิจกรรม ตัวชี้วัดเชิง เวลา: ดำเนินการได้ เสร็จทันตาม กำหนดเวลา ตัวชี้วัดเชิง ต้นทุน : 37,000 บาท ตัวชี้วัดระดับ ความสำเร็จ : ความพึงพอใจ ที่มีต่อกิจกรรม	สมจ. งบอุดหนุน	37,000.00	37,000.00	-	งบแผ่นดิน 37,000 บาท ค่าวัสดุอุปกรณ์ ได้แก่ หมึก พิมพ์ กระดาษ เป็นต้น	เดือนธันวาคม 2559	ผศ.ดร.ปิ่นนร ภัส ถกลภักดี

ศูนย์วิทยาศาสตร์

ลำดับที่	แผนงาน/โครงการ/กิจกรรม	วัตถุประสงค์ของโครงการ	ตัวชี้วัดของกิจกรรม	แหล่งงบประมาณ	งบประมาณรวม	งบแผ่นดิน	งบรายได้	รายละเอียดงบประมาณ	ระยะเวลาดำเนินการ	ผู้รับผิดชอบ (ระบุชื่อ)
1	โครงการเสริมสร้างธรรมาภิบาลและเป็นมหาวิทยาลัยที่รับผิดชอบต่อสังคม									
	กิจกรรม 1. การบริหารจัดการและสนับสนุนการปฏิบัติงานศูนย์วิทยาศาสตร์เพื่อความ เป็นเลิศพร้อมต่อการบริการ	1. เพื่อการบริหารจัดการงบประมาณอย่างมีประสิทธิภาพ ตอบสนองนโยบายและยุทธศาสตร์ของมหาวิทยาลัย 2. เพื่อสนับสนุนให้เกิดการพัฒนาคุณภาพและประสิทธิภาพในการดำเนินงานด้านต่างๆภายในคณะฯ 3. เพื่อจัดหาพัฒนาบริหารการใช้ทรัพยากรภายในคณะฯอย่างมีประสิทธิภาพ	ร้อยละของการเบิกจ่ายงบประมาณ ร้อยละ80	งบศูนย์วิทยาศาสตร์	500,000.00	500,000.00	-	ใช้สำหรับการบริหารศูนย์วิทยาศาสตร์ รวมถึงการดูแลระบบเครื่องมือวัสดุ อุปกรณ์ แบ่งเป็นหมวดค่าวัสดุ ได้แก่วัสดุสำนักงานต่างๆ กระดาษขาว/สี กรรไกร แฟ้ม คลิป แฟ้มแสนอ เซน แม็ค ลูกแม็ค กาว ตัวปั๊ม หมึก พิมพ์ รวมถึงวัสดุที่ใช้ในงานต่างๆ เช่นถุงดำ ถู่มือ ค่าน้ำยาต่างๆ ค่า	เป็นกิจกรรมที่มีการดำเนินงานตลอดปีงบประมาณ	ผศ.ดร.ศศมล ผาสุข/นางวารุณี จันทร์พิ่ง

ลำดับที่	แผนงาน/โครงการ/กิจกรรม	วัตถุประสงค์ของโครงการ	ตัวชี้วัดของกิจกรรม	แหล่งงบประมาณ	งบประมาณรวม	งบแผ่นดิน	งบรายได้	รายละเอียดงบประมาณ	ระยะเวลาดำเนินการ	ผู้รับผิดชอบ (ระบุชื่อ)
								อุปกรณ์ซ่อมแซมบำรุง 120,000 บาท, หมวดค่าใช้สอย แบ่งเป็นค่าซ่อมแซมเครื่องมือทางวิทยาศาสตร์ 208,000 บาท ค่าดูแลซ่อมบำรุงล้างเครื่องปรับอากาศ 40,000 บาท ค่าจ้างเหมาบริการดูแลลิฟท์ 84,000 บาท ค่ากำจัดปลวก 48,000 บาท ** เป็นการประมาณการอ้างอิงตามปี 59		
	กิจกรรม 2. การปรับปรุงห้องภายในศูนย์วิทยาศาสตร์	1. เพื่อปรับปรุงห้องภายในอาคารศูนย์วิทยาศาสตร์ให้มีความพร้อมต่อการใช้งานทั้งจาก	ร้อยละของการเบิกจ่ายงบประมาณ ร้อยละ 90	งบศูนย์วิทยาศาสตร์	300,000.00	-	300,000.00	เป็นงบประมาณสำหรับการปรับปรุงห้องทั้งภายในห้องที่มีความทรุดโทรม	เดือนมิถุนายน 2560 เนื่องจากเป็นช่วงที่มีการปิดภาคเรียน	ผศ.ดร.ศศมล ผาสุข/นางวารุณี จันทพงษ์

ลำดับที่	แผนงาน/โครงการ/กิจกรรม	วัตถุประสงค์ของโครงการ	ตัวชี้วัดของกิจกรรม	แหล่งงบประมาณ	งบประมาณรวม	งบแผ่นดิน	งบรายได้	รายละเอียดงบประมาณ	ระยะเวลาดำเนินการ	ผู้รับผิดชอบ (ระบุชื่อ)
		หน่วยงานต่างๆ ภายในมหาวิทยาลัย รวมถึงหน่วยงาน ภายนอก 2. เพื่อ เกิดการพัฒนางาน และภาพลักษณ์ที่ดี ในการปฏิบัติการ งานของศูนย์วิจัย						เสื่อมสภาพ และ รายละเอียดวัสดุ อุปกรณ์ แก้อื้อ โตะ ต่างๆ ที่มี ความ เสื่อมสภาพ** รอ ใบเสนอราคาอีก ครั้ง		

## ส่วนที่ 2

แผนดำเนินโครงการ  
แผนการใช้จ่ายงบประมาณ

บุคลากร/หน่วยงาน/โครงการ/กิจกรรม	สรุปงบประมาณประจำปีงบประมาณ พ.ศ. 2560																																					
	งบกลาง												งบดำเนินงาน												งบอุดหนุน					งบช่วยเหลือผู้ด้อยโอกาส								
	งบกลาง						งบดำเนินงาน						งบอุดหนุน						งบช่วยเหลือผู้ด้อยโอกาส																			
	รวม	งบดำเนินงาน	งบอุดหนุน	งบช่วยเหลือผู้ด้อยโอกาส	งบกลาง	รวม	งบดำเนินงาน	งบอุดหนุน	งบช่วยเหลือผู้ด้อยโอกาส	งบกลาง	รวม	งบดำเนินงาน	งบอุดหนุน	งบช่วยเหลือผู้ด้อยโอกาส	งบกลาง	รวม	งบดำเนินงาน	งบอุดหนุน	งบช่วยเหลือผู้ด้อยโอกาส	งบกลาง	รวม	งบดำเนินงาน	งบอุดหนุน	งบช่วยเหลือผู้ด้อยโอกาส	งบกลาง	รวม	งบดำเนินงาน	งบอุดหนุน	งบช่วยเหลือผู้ด้อยโอกาส	งบกลาง								
บุคลากร/หน่วยงาน/โครงการ/กิจกรรม																																						
โครงการ 1. โครงการพัฒนาระบบปฏิบัติการและคอมพิวเตอร์																																						
โครงการ 2. กิจกรรมส่งเสริมและพัฒนาระบบงานคอมพิวเตอร์																																						
งบเดิม : ผู้ให้บริการด้านวิชาการและคอมพิวเตอร์																																						
งบ พัฒนาโครงการคอมพิวเตอร์																																						
โครงการ 1. โครงการพัฒนาระบบปฏิบัติการและคอมพิวเตอร์ Learning																																						
โครงการ 1. โครงการพัฒนาระบบปฏิบัติการและคอมพิวเตอร์ Learning																																						
โครงการ 2. กิจกรรมส่งเสริมและพัฒนาระบบงานคอมพิวเตอร์																																						
โครงการ 3. ผลิตสารคดี Real Molecular																																						
โครงการ 4. ผลิตสารคดี Smart Technology กิจกรรม E-Science																																						
โครงการ 5. ผลิตสารคดี วัฒนธรรมพื้นบ้านวิถีชีวิตวิถีชีวิต																																						
โครงการ 6. ผลิตสารคดีโครงการ วัฒนธรรมพื้นบ้านวิถีชีวิตวิถีชีวิต																																						
โครงการ 7. ผลิตสารคดีโครงการ วัฒนธรรมพื้นบ้านวิถีชีวิตวิถีชีวิต																																						
โครงการ 8. ผลิตสารคดีโครงการ วัฒนธรรมพื้นบ้านวิถีชีวิตวิถีชีวิต																																						
โครงการ 9. ผลิตสารคดีโครงการ วัฒนธรรมพื้นบ้านวิถีชีวิตวิถีชีวิต																																						
โครงการ 10. ผลิตสารคดีโครงการ วัฒนธรรมพื้นบ้านวิถีชีวิตวิถีชีวิต																																						
โครงการ 11. ผลิตสารคดีโครงการ วัฒนธรรมพื้นบ้านวิถีชีวิตวิถีชีวิต																																						
โครงการ 12. ผลิตสารคดีโครงการ วัฒนธรรมพื้นบ้านวิถีชีวิตวิถีชีวิต																																						
โครงการ 13. ผลิตสารคดีโครงการ วัฒนธรรมพื้นบ้านวิถีชีวิตวิถีชีวิต																																						
โครงการ 14. ผลิตสารคดีโครงการ วัฒนธรรมพื้นบ้านวิถีชีวิตวิถีชีวิต																																						
โครงการ 15. ผลิตสารคดีโครงการ วัฒนธรรมพื้นบ้านวิถีชีวิตวิถีชีวิต																																						
โครงการ 16. ผลิตสารคดีโครงการ วัฒนธรรมพื้นบ้านวิถีชีวิตวิถีชีวิต																																						
โครงการ 17. ผลิตสารคดีโครงการ วัฒนธรรมพื้นบ้านวิถีชีวิตวิถีชีวิต																																						







ประเภทของโครงการ/กิจกรรม	สรุปผลการดำเนินงานปีงบประมาณ พ.ศ. 2563																						แผนการดำเนินงานปีงบประมาณ																
	ไตรมาสที่ 1											ไตรมาสที่ 2											ไตรมาสที่ 3					ไตรมาสที่ 4	ปีรวม										
	มกราคม	กุมภาพันธ์	มีนาคม	เมษายน	พฤษภาคม	มิถุนายน	กรกฎาคม	สิงหาคม	กันยายน	ตุลาคม	พฤศจิกายน	ธันวาคม	มกราคม	กุมภาพันธ์	มีนาคม	เมษายน	พฤษภาคม	มิถุนายน	กรกฎาคม	สิงหาคม	กันยายน	ตุลาคม	พฤศจิกายน	ธันวาคม	ไตรมาส 1	ไตรมาส 2	ไตรมาส 3			ไตรมาส 4									
กิจกรรม 1. ฝึกอบรมเชิงปฏิบัติการ												3,200	9,000	7,800								20,000	3,200	9,000	7,800							20,000	โครงการฝึกอบรม						
กิจกรรม 2. ฝึกอบรมเชิงปฏิบัติการ																																		โครงการฝึกอบรม					
กิจกรรม 3. ฝึกอบรมเชิงปฏิบัติการ																																		โครงการฝึกอบรม					
กิจกรรม 4. ฝึกอบรมเชิงปฏิบัติการ																																		โครงการฝึกอบรม					
กิจกรรม 5. ฝึกอบรมเชิงปฏิบัติการ																																		โครงการฝึกอบรม					
กิจกรรม 6. ฝึกอบรมเชิงปฏิบัติการ																																		โครงการฝึกอบรม					
กิจกรรม 7. ฝึกอบรมเชิงปฏิบัติการ																																		โครงการฝึกอบรม					
กิจกรรม 8. ฝึกอบรมเชิงปฏิบัติการ																																		โครงการฝึกอบรม					
กิจกรรม 9. ฝึกอบรมเชิงปฏิบัติการ																																		โครงการฝึกอบรม					
กิจกรรม 10. ฝึกอบรมเชิงปฏิบัติการ																																		โครงการฝึกอบรม					
กิจกรรม 11. ฝึกอบรมเชิงปฏิบัติการ																																		โครงการฝึกอบรม					
กิจกรรม 12. ฝึกอบรมเชิงปฏิบัติการ																																		โครงการฝึกอบรม					
กิจกรรม 13. ฝึกอบรมเชิงปฏิบัติการ																																		โครงการฝึกอบรม					
กิจกรรม 14. ฝึกอบรมเชิงปฏิบัติการ																																		โครงการฝึกอบรม					
กิจกรรม 15. ฝึกอบรมเชิงปฏิบัติการ																																		โครงการฝึกอบรม					
กิจกรรม 16. ฝึกอบรมเชิงปฏิบัติการ																																		โครงการฝึกอบรม					
กิจกรรม 17. ฝึกอบรมเชิงปฏิบัติการ																																		โครงการฝึกอบรม					
กิจกรรม 18. ฝึกอบรมเชิงปฏิบัติการ																																		โครงการฝึกอบรม					
กิจกรรม 19. ฝึกอบรมเชิงปฏิบัติการ																																		โครงการฝึกอบรม					
กิจกรรม 20. ฝึกอบรมเชิงปฏิบัติการ																																		โครงการฝึกอบรม					
กิจกรรม 21. ฝึกอบรมเชิงปฏิบัติการ																																		โครงการฝึกอบรม					
กิจกรรม 22. ฝึกอบรมเชิงปฏิบัติการ																																		โครงการฝึกอบรม					















