



แผนปฏิบัติการ
ประจำปีงบประมาณ พ.ศ. 2562
กองพัฒนานักศึกษา

มหาวิทยาลัยราชภัฏวไลยอลงกรณ์ ในพระบรมราชูปถัมภ์ จังหวัดปทุมธานี

ตุลาคม 2561

คำนำ

กองพัฒนานักศึกษา เป็นหน่วยงานที่บริการนักศึกษา ในด้านการให้คำปรึกษาแก่นักศึกษา การให้บริการสนเทศและฝึกอบรมแก่นักศึกษา การแนะแนวการศึกษา การส่งเสริมให้นักศึกษาให้เป็นคนดีมีวินัยและความประพฤติ การส่งเสริมกิจกรรมนักศึกษา การส่งเสริมงานด้านวิชาการ การส่งเสริมด้านกีฬาและนันทนาการ การกำกับดูแลสิทธิประโยชน์และกองทุนพัฒนานักศึกษา การประสานงานที่ปรึกษาชมรม การส่งเสริมงานองค์การนักศึกษาและสภานักศึกษา การจัดหาทุนและจัดสรรทุนการศึกษา การประกันอุบัติเหตุหมู่ให้นักศึกษา การประสานงานด้านการศึกษาวิชาทหาร การบริการกองทุนกู้ยืม

แผนปฏิบัติการกองพัฒนานักศึกษา ประจำปีงบประมาณ พ.ศ. 2562 นี้ จัดทำขึ้นเพื่อเป็นเครื่องมือในการดำเนินโครงการของกองพัฒนานักศึกษา ให้ดำเนินไปอย่างมีประสิทธิภาพสอดคล้องกับแผนปฏิบัติการของมหาวิทยาลัยราชภัฏวไลยอลงกรณ์ ในพระบรมราชูปถัมภ์ และแผนกลยุทธ์ของมหาวิทยาลัยราชภัฏวไลยอลงกรณ์ ในพระบรมราชูปถัมภ์ อย่างมีเป้าหมายและมีทิศทาง ตลอดจนเป็นเครื่องมือในการกำกับติดตามการดำเนินงานของกองพัฒนานักศึกษา

ในปีงบประมาณ พ.ศ. 2562 กองพัฒนานักศึกษา ได้จัดตั้งแผนงานโครงการต่าง ๆ ในการสนับสนุนการดำเนินการบริการนักศึกษาภายใต้แผนปฏิบัติการของมหาวิทยาลัย การจัดทำครั้งนี้ขอขอบคุณบุคลากรทุกภาคส่วนที่มีส่วนร่วมในการดำเนินการจัดทำแผนปฏิบัติการกองพัฒนานักศึกษา ประจำปีงบประมาณ พ.ศ. 2562 สำเร็จลุล่วงด้วยดีและขับเคลื่อนให้บรรลุเป้าประสงค์ตามที่วางไว้

(ผู้ช่วยศาสตราจารย์อาทิมา แป้นธัญญานนท์)

ผู้ช่วยอธิการบดี

สารบัญ

	หน้า
ส่วนที่ 1 ข้อมูลทั่วไป	
ความเป็นมา	5
ปรัชญา วิสัยทัศน์ พันธกิจ	6
วัตถุประสงค์ เป้าประสงค์	7
โครงสร้างงานกองพัฒนานักศึกษา	8
บุคลากรกองพัฒนานักศึกษา	9
เป้าประสงค์และตัวชี้วัดความสำเร็จของแผนปฏิบัติการ ปีงบประมาณ 2562	10
ความเชื่อมโยง ความสอดคล้องกับนโยบายรัฐบาล และแผนปฏิบัติการมหาวิทยาลัยราชภัฏวไลยอลงกรณ์	11
ความเชื่อมโยงนโยบายสภามหาวิทยาลัยกับแผนปฏิบัติการมหาวิทยาลัย	16
ส่วนที่ 2 โครงการ/กิจกรรม งบประมาณ	
แผนงานที่ 1 การผลิตบัณฑิตโดยกระบวนการเรียนรู้เชิงผลิตภาพ (Productive Learning)	18
แผนงานที่ 4 การส่งเสริมศาสนา ศิลปวัฒนธรรม รณรงค์ สร้างจิตสำนึกทางวัฒนธรรมการเรียนรู้	31
แผนงานที่ 5 การพัฒนาระบบการบริหารจัดการ	36
สรุปงบประมาณจำแนกตามโครงการ กิจกรรม ประจำปีงบประมาณ พ.ศ.2562	39
ส่วนที่ 3 แผนดำเนินโครงการ แผนการใช้จ่ายงบประมาณ	
โครงการบริหารจัดการงานวิชาการเพื่อจัดการเรียนรู้เชิงผลิตภาพ (Productive Learning)	44
โครงการพัฒนาทักษะของนักศึกษาที่จำเป็นต่อการดำเนินชีวิตในศตวรรษที่ 21	44
โครงการพัฒนากิจกรรมกระบวนการเรียนรู้จากการปฏิบัติผ่านการทำงานร่วมกับชุมชน	49

สารบัญ (ต่อ)

	หน้า
โครงการบริหารจัดการงานส่งเสริมศาสนาทำนุบำรุงศิลปะและวัฒนธรรมและภูมิปัญญาท้องถิ่น	49
โครงการสร้างเครือข่ายจัดกิจกรรมศิลปวัฒนธรรมและภูมิปัญญาท้องถิ่นในประเทศหรือต่างประเทศที่ได้รับการเผยแพร่ในระดับชาติหรือนานาชาติ	50
โครงการบริหารจัดการศิลปวัฒนธรรมที่นำไปต่อยอดสู่เศรษฐกิจสร้างสรรค์	51
โครงการพัฒนาประสิทธิภาพการบริหารสำนักงาน	51
โครงการจัดประชุมเพื่อพัฒนาระบบบริหารจัดการโดยมีส่วนร่วมของทุกภาคส่วน	52

ภาคผนวก

ส่วนที่ 1 ข้อมูลทั่วไป

ความเป็นมา

กองพัฒนานักศึกษา เดิมมีฐานะเป็นฝ่ายกิจการนักศึกษาในวิทยาลัยครูเพชรบุรีวิทยาลงกรณ์ ในพระบรมราชูปถัมภ์ ตามประกาศกระทรวงศึกษาธิการ ต่อมาในปี พ.ศ. 2518 ได้มีประกาศใช้พระราชบัญญัติวิทยาลัยครู พ.ศ. 2518 วิทยาลัยครูได้รับการยกฐานะตามพระราชบัญญัติให้สามารถผลิตครูได้ถึงระดับปริญญาตรี และได้มีประกาศการแบ่งส่วนราชการในวิทยาลัยครูใหม่ โดยได้รับยกฐานะเป็นสำนักกิจการนักศึกษา มีฐานะเทียบเท่าคณะวิชา

วันที่ 25 ตุลาคม 2549 มหาวิทยาลัยได้มีประกาศ เรื่องการแบ่งส่วนราชการในมหาวิทยาลัยราชภัฏวไลยอลงกรณ์ ในพระบรมราชูปถัมภ์ จังหวัดปทุมธานี พ.ศ.๒๕๔๙ ให้แบ่งส่วนราชการในกองพัฒนานักศึกษา ดังนี้ 1. งานบริหารทั่วไป 2. งานแนะแนวการศึกษาและอาชีพ 3. งานส่งเสริมนักศึกษา 4. งานบริการและสวัสดิการนักศึกษา

วันที่ 3 สิงหาคม 2560 มหาวิทยาลัยได้มีประกาศ เรื่อง การแบ่งส่วนราชการเป็นงานภายในมหาวิทยาลัยราชภัฏวไลยอลงกรณ์ ในพระบรมราชูปถัมภ์ จังหวัดปทุมธานี พ.ศ.2560 ทำให้มีการกองพัฒนานักศึกษาปรับเปลี่ยนโครงสร้างประกอบด้วยงานต่าง ๆ ดังนี้ 1. งานบริหารทั่วไป 2. งานแนะแนวการศึกษาและอาชีพ 3. งานส่งเสริมนักศึกษา 4. งานบริการและสวัสดิการนักศึกษา 5. งานศิลปวัฒนธรรม

วันที่ 11 ตุลาคม 2561 มหาวิทยาลัยได้มีประกาศ เรื่อง การแบ่งส่วนราชการเป็นงานภายในมหาวิทยาลัยราชภัฏวไลยอลงกรณ์ ในพระบรมราชูปถัมภ์ จังหวัดปทุมธานี พ.ศ.2561 ทำให้มีการกองพัฒนานักศึกษาปรับเปลี่ยนโครงสร้างประกอบด้วยงานต่าง ๆ ดังนี้ 1. งานบริหารทั่วไป 2. งานกิจการนักศึกษาและศิษย์เก่าสัมพันธ์ 3.งานบริการและสวัสดิการนักศึกษา 4. งานศิลปวัฒนธรรม

สำนักงานตั้งอยู่อาคารกองพัฒนานักศึกษา มหาวิทยาลัยราชภัฏวไลยอลงกรณ์ ในพระบรมราชูปถัมภ์ ตำบลคลองหนึ่ง อำเภอคลองหลวง จังหวัดปทุมธานี 13180 หมายเลขโทรศัพท์ 0 – 2529 – 0674 -7 ต่อ 128,239 หมายเลขโทรศัพท์ภายใน 0 – 2909-1427 หมายเลขโทรสาร 0-2909-1428

ปรัชญา(Philosophy) :

บัณฑิตจิตอาสา พัฒนาท้องถิ่น และน้อมนำแนวทางตามหลักปรัชญาของเศรษฐกิจพอเพียง ในการดำเนินชีวิต

วิสัยทัศน์(Vision):

กองพัฒนานักศึกษา สำนักงานอธิการบดี เป็นหน่วยงานสนับสนุนส่งเสริมให้นักศึกษามีจิตอาสา และสร้างนวัตกรรมเพื่อพัฒนาท้องถิ่นโดยการน้อมนำหลักปรัชญาของเศรษฐกิจพอเพียงเป็นแนวทางในการดำเนินชีวิต

พันธกิจ (Mission) :

1. สนับสนุนส่งเสริมให้นักศึกษามีจิตอาสาพัฒนาท้องถิ่น โดยการน้อมนำหลักปรัชญาของเศรษฐกิจพอเพียงเป็นแนวทางในการดำเนินชีวิต
2. ส่งเสริมคุณลักษณะบัณฑิตที่พึงประสงค์
3. ส่งเสริมกิจกรรมกีฬา หรือการส่งเสริมสุขภาพ
4. ส่งเสริมกิจกรรมบำเพ็ญประโยชน์ หรือรักษาสีงแวดล้อม
5. ส่งเสริมกิจกรรมเสริมสร้างคุณธรรมและจริยธรรม
6. ส่งเสริมกิจกรรมเสริมศิลปะและวัฒนธรรม

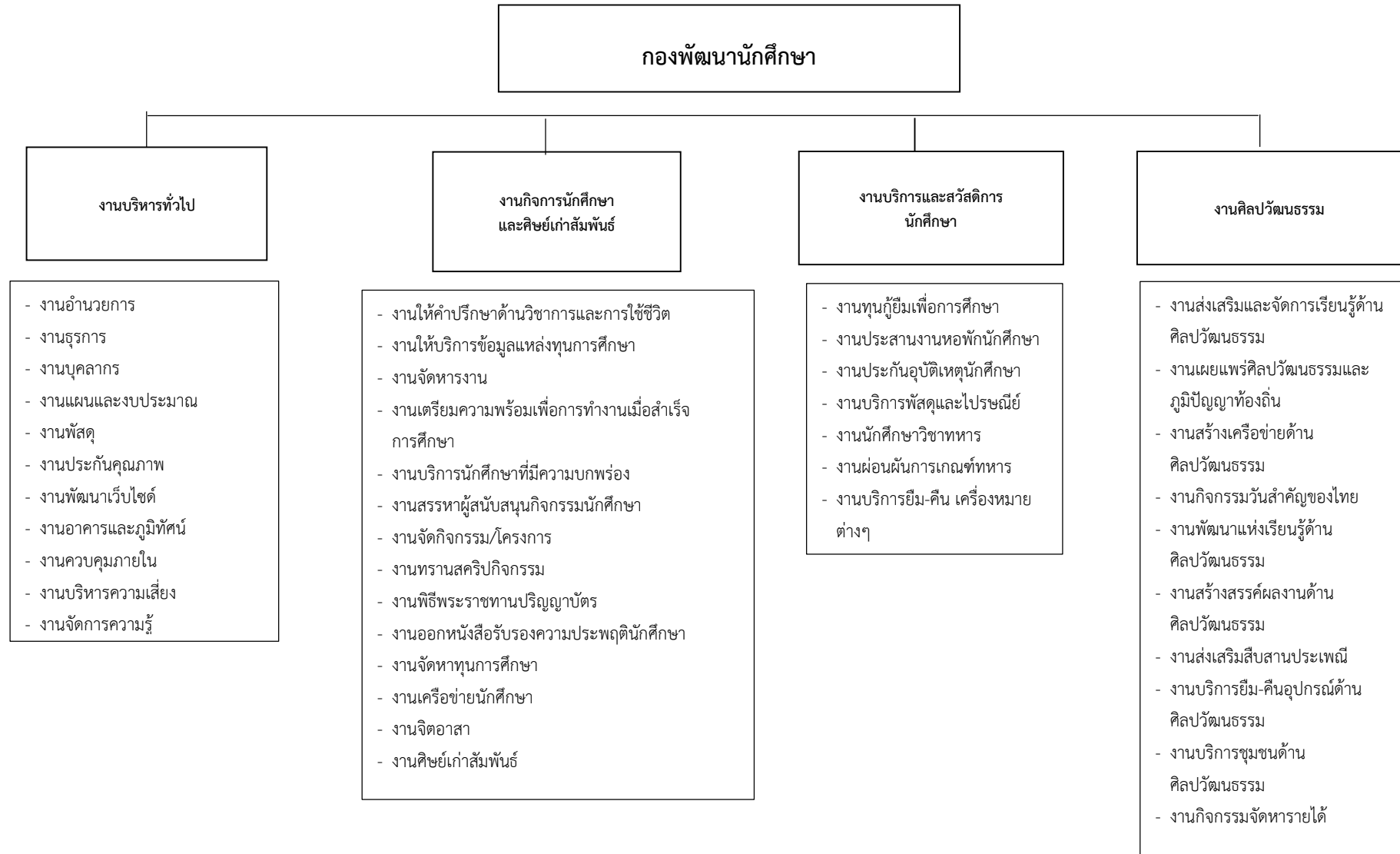
วัตถุประสงค์ (Objectives)

1. เพื่อส่งเสริมให้นักศึกษามีประสบการณ์ทักษะด้านวิชาการ การกีฬา และนันทนาการ ด้านการบำเพ็ญประโยชน์ต่อสังคม และด้านการอนุรักษ์ส่งเสริม พัฒนาและเผยแพร่ ศาสนาศิลปวัฒนธรรม
2. เพื่อพัฒนานักศึกษาให้เป็นบัณฑิตที่มีประสบการณ์ในการทำงานร่วมกับผู้อื่น รวมทั้งเป็นผู้มีทักษะในการทำงานร่วมกับผู้อื่น และการเป็นผู้ร่วมงานที่ดีได้
3. เพื่อพัฒนาส่งเสริมให้นักศึกษามีการทำงานร่วมกัน มีภาวะเป็นผู้นำ และผู้ตามที่ดี
4. เพื่อสนับสนุนงบประมาณ และส่งเสริมการจัดโครงการด้านทำนุบำรุงศิลปะและวัฒนธรรม ทั้งการอนุรักษ์ พิธีกรรม สืบสาน เผยแพร่วัฒนธรรมไทย รวมทั้งเผยแพร่ต่อสาธารณชน
5. เพื่อสร้างเครือข่ายและแลกเปลี่ยนด้านศิลปวัฒนธรรมและภูมิปัญญาท้องถิ่น ในระดับท้องถิ่น ระดับชาติ และระดับสากล
6. เพื่อการบริหารสำนักงานที่มีประสิทธิภาพและประสิทธิผล

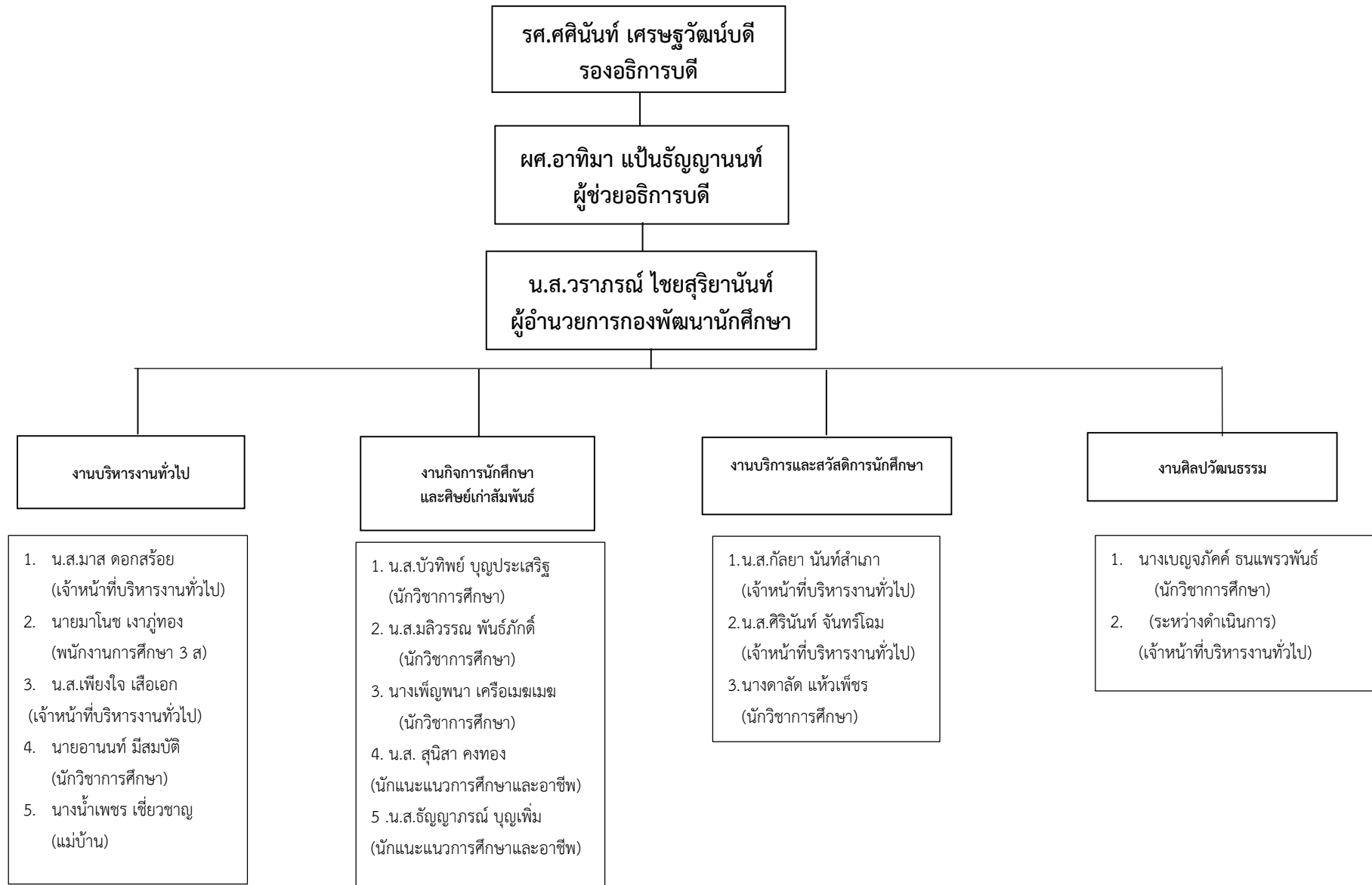
เป้าประสงค์ (Goals) :

1. บัณฑิตมีคุณลักษณะของบัณฑิตที่พึงประสงค์ คือ มีจิตอาสา น้อมนำหลักปรัชญาของเศรษฐกิจพอเพียงเป็นแนวทางในการดำเนินชีวิต มีคุณธรรมจริยธรรม และทำนุบำรุงศิลปวัฒนธรรม
2. ส่งเสริมและสนับสนุนการจัดและเข้าร่วมกิจกรรมของนักศึกษา และศิษย์เก่า
3. บัณฑิต และผู้มีส่วนได้ส่วนเสียมีคุณธรรม ศีลธรรม จริยธรรม จิตสำนึกที่ดีต่อสังคมโดยรวมรักษามรดกทางวัฒนธรรมและเข้าใจในสังคมพหุวัฒนธรรม
4. สนับสนุนให้บุคลากรทำงานเป็นทีม และมีการวางแผนเพิ่มประสิทธิภาพการดำเนินงาน

โครงสร้างงานกองพัฒนานักศึกษา



บุคลากรกองพัฒนานักศึกษา



เป้าประสงค์ และ ตัวชี้วัดความสำเร็จของแผนปฏิบัติการ ปีงบประมาณ 2562

เป้าประสงค์	ตัวชี้วัดความสำเร็จ	ค่าเป้าหมาย 2562	ผู้รับผิดชอบ
1. บัณฑิตมีคุณลักษณะของบัณฑิตที่พึงประสงค์ คือ มีจิตอาสา น้อมนำหลักปรัชญาของเศรษฐกิจพอเพียงเป็นแนวทางในการดำเนินชีวิต มีคุณธรรมจริยธรรม และทำนุบำรุงศิลปวัฒนธรรม	1. ร้อยละโครงการ/กิจกรรมที่มีผลสำเร็จของการดำเนินการตามเกณฑ์ที่กำหนด 2. ร้อยละจำนวนนักศึกษาที่เข้าร่วมกิจกรรมครบตามเกณฑ์ที่กำหนด	90 90	งานกิจการนักศึกษาและศิษย์เก่าสัมพันธ์ งานบริการและสวัสดิการนักศึกษา งานศิลปวัฒนธรรม
2. ส่งเสริมและสนับสนุนการจัดและเข้าร่วมกิจกรรมของนักศึกษา และศิษย์เก่า	ร้อยละความพึงพอใจของผู้เข้าร่วมกิจกรรม	3.51	งานกิจการนักศึกษาและศิษย์เก่าสัมพันธ์
3. บัณฑิต และผู้มีส่วนได้ส่วนเสียมีคุณธรรมศีลธรรม จริยธรรม จิตสำนึกที่ดีต่อสังคมโดยรวม รักษาสมดุลทางวัฒนธรรมและเข้าใจในสังคมพหุวัฒนธรรม	1. จำนวนผลงานอนุรักษ์ ส่งเสริม สืบสานและเผยแพร่ศิลปวัฒนธรรมที่ได้รับการเผยแพร่ในระดับชาติหรือนานาชาติ 2. ร้อยละของผู้เข้าร่วมโครงการ/กิจกรรม	1 ผลงาน 90	งานศิลปวัฒนธรรม
4. สนับสนุนให้บุคลากรทำงานเป็นทีม และมีการวางแผนเพิ่มประสิทธิภาพการดำเนินงาน	ร้อยละการเบิกจ่ายของงบประมาณ ตามแผนไม่น้อยกว่า ร้อยละ 80	90	งานบริหารทั่วไป

ความเชื่อมโยง

ความเชื่อมโยง ความสอดคล้องกับนโยบายรัฐบาล และแผนปฏิบัติการมหาวิทยาลัยราชภัฏวไลยอลงกรณ์

นโยบายรัฐบาล	แผนพัฒนาเศรษฐกิจและสังคมแห่งชาติ ฉบับที่ 12	นโยบายคณะกรรมการการอุดมศึกษา	กรอบแผนอุดมศึกษา ระยะยาว ฉบับที่ 2 (พ.ศ. 2551- 2565)	นโยบายสภามหาวิทยาลัยราชภัฏวไลยอลงกรณ์ ปี พ.ศ. 2562-2564	แผนปฏิบัติการมหาวิทยาลัยราชภัฏวไลยอลงกรณ์ ปี งบประมาณ 2562
<p>ด้านการศึกษา ข้อ 4.1 จัดให้มีการปฏิรูปการศึกษาแห่งการเรียนรู้ โดยให้ความสำคัญ ทั้ง การศึกษาในระบบและการศึกษาทางเลือก ไปพร้อมกันเพื่อสร้างคุณภาพของคนไทยให้สามารถเรียนรู้และพัฒนาตนได้เต็มศักยภาพ ประกอบอาชีพและดำรงชีวิตโดยมีความใฝ่รู้และทักษะที่เหมาะสมเป็นคนดีมีคุณธรรม สร้างเสริมคุณภาพการเรียนรู้โดยเน้นการเรียนรู้เพื่อสร้างสัมมาชีพในพื้นที่ ลดความเหลื่อมล้ำและพัฒนากำลังคนให้เป็นที่ต้องการเหมาะสมกับพื้นที่ ทั้งในด้านเกษตร อุตสาหกรรมและธุรกิจบริการ</p>	<p>ยุทธศาสตร์ 1 การเสริมสร้างและพัฒนาศักยภาพทุนมนุษย์ แนวทางการพัฒนา 1.ปรับเปลี่ยนค่านิยมคนไทยให้มีคุณธรรม จริยธรรม จิตสาธารณะ และพฤติกรรมที่พึงประสงค์ 2. พัฒนาศักยภาพให้มีทักษะความรู้และความสามารถในการดำรงชีวิตอย่างมีคุณค่า 3. ยกระดับคุณภาพการศึกษาและการเรียนรู้ตลอดชีวิต แผนงานโครงการ 1. แผนงานการลงทุนพัฒนาเพิ่มศักยภาพปฐมวัย 4. แผนการยกระดับศูนย์ฝึกอบรมแรงงานเพื่อสนับสนุนการเรียนรู้ตลอดชีวิต</p>	<p>นโยบายข้อ 6 การส่งเสริมเครือข่ายมหาวิทยาลัย เป็นกลไกสำคัญในการขับเคลื่อน นโยบายไปสู่การปฏิบัติหรือดำเนินการ ตาม โจทย์ ในการพัฒนาประเทศ และเครือข่ายผลักดันประเด็นที่สถาบันอุดมศึกษาต้องการให้ ส่วนกลางเข้าไปช่วยสนับสนุน โดยเครือข่ายเป็นกลไกในการเชื่อมโยงการศึกษาทุกระดับ และภาคส่วนต่างๆ ในพื้นที่ และประเทศ</p>	<p>ประเด็นทิศทาง 9 ข้อ 1.รอยต่อการศึกษาาระดับอื่น 7.เครือข่ายอุดมศึกษา 8.การพัฒนาใน 3 จังหวัดชายแดนภาคใต้ 9.โครงสร้างพื้นฐานการเรียนรู้</p>	<p>นโยบายข้อ 1 เร่งสร้างผลงานการพัฒนาท้องถิ่นในเชิงประจักษ์</p>	<p>ยุทธศาสตร์ 1 การผลิตบัณฑิตโดยกระบวนการเรียนรู้เชิงผลิตภาพ (Productive Learning) สร้างเครือข่ายความร่วมมือตามรูปแบบประชารัฐเพื่อพัฒนาท้องถิ่นโดยยึดหลักปรัชญาเศรษฐกิจพอเพียง</p>

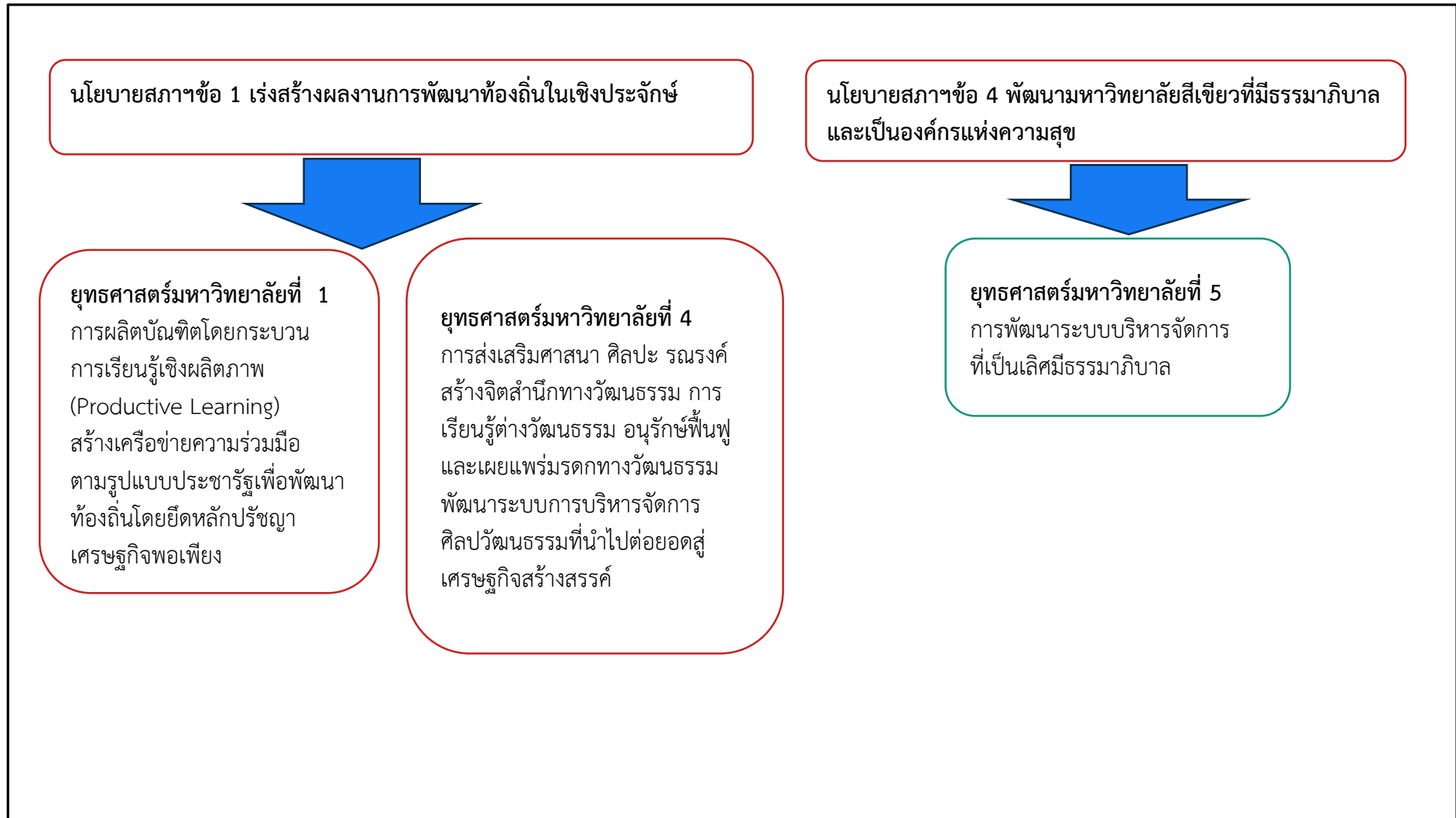
นโยบายรัฐบาล	แผนพัฒนาเศรษฐกิจและสังคมแห่งชาติ ฉบับที่ 12	นโยบายคณะกรรมการการอุดมศึกษา	กรอบแผนอุดมศึกษา ระยะยาว ฉบับที่ 2 (พ.ศ. 2551- 2565)	นโยบายสภามหาวิทยาลัยราชภัฏวไลยอลงกรณ์ ปี พ.ศ. 2562-2564	แผนปฏิบัติการมหาวิทยาลัยราชภัฏวไลยอลงกรณ์ ปี งบประมาณ 2562
<p>ข้อ 4.4 พัฒนาคนทุกช่วงวัย โดยส่งเสริมการเรียนรู้ตลอดชีวิต เพื่อให้สามารถมีความรู้ และทักษะใหม่ที่สามารถประกอบอาชีพได้ หลากหลายตามแนวโน้ม การจ้างงานในอนาคต ปรับกระบวนการเรียนรู้ และหลักสูตรให้เชื่อมโยงกับ ภูมิสังคมโดยบูรณาการ ความรู้และคุณธรรม เข้าด้วยกันเพื่อให้เอื้อต่อการ พัฒนาผู้เรียนทั้งในด้าน ความรู้ ทักษะ การใฝ่เรียนรู้ การแก้ปัญหา การรับฟัง ความเห็นผู้อื่น การมี คุณธรรม จริยธรรมและ ความเป็นพลเมืองดี โดยเน้น ความร่วมมือระหว่าง ผู้เกี่ยวข้องทั้งใน และนอก โรงเรียน</p>					

นโยบายรัฐบาล	แผนพัฒนาเศรษฐกิจและสังคมแห่งชาติ ฉบับที่ 12	นโยบายคณะกรรมการการอุดมศึกษา	กรอบแผนอุดมศึกษา ระยะยาว ฉบับที่ 2 (พ.ศ. 2551- 2565)	นโยบายสภามหาวิทยาลัยราชภัฏวไลยอลงกรณ์ ปี พ.ศ. 2562-2564	แผนปฏิบัติการมหาวิทยาลัยราชภัฏวไลยอลงกรณ์ ปี งบประมาณ 2562
<p>ข้อ 4.8 อนุรักษ์ ฟื้นฟู และเผยแพร่มรดกทางวัฒนธรรม ภาษาไทยและภาษาถิ่น ภูมิปัญญาท้องถิ่นรวมทั้ง ความหลากหลายของ ศิลปวัฒนธรรมไทย เพื่อการเรียนรู้สร้างความภาคภูมิใจ ในประวัติศาสตร์และความ เป็นไทย นำไปสู่การสร้าง ความสัมพันธ์อันดีในระดับ ประชาชน ระดับชาติ ระดับ ภูมิภาค และระดับนานาชาติ ตลอดจนเพิ่มมูลค่า ทางเศรษฐกิจให้แก่ประเทศ</p>				<p>นโยบายข้อ 1 เร่งสร้าง ผลงานการพัฒนาท้องถิ่นในเชิงประจักษ์ ทั้งด้าน เศรษฐกิจ สังคม สิ่งแวดล้อม ตามจุดเน้นของ ยุทธศาสตร์ประเทศ โดย บูรณาการงานพันธกิจสัมพันธ์ (University Engagement) ทั้งในส่วน ของการจัดการเรียนการสอน การวิจัย การบริการ วิชาการ และการทำนุบำรุง ศิลปวัฒนธรรม</p>	<p>ยุทธศาสตร์ที่ 4 การส่งเสริมศาสนา ศิลปะ วัฒนธรรม สร้างจิตสำนึก ทางวัฒนธรรม การเรียนรู้ ต่างวัฒนธรรม อนุรักษ์ฟื้นฟู และเผยแพร่มรดกทาง วัฒนธรรม พัฒนาระบบการบริหารจัดการ ศิลปวัฒนธรรมที่นำไปต่อยอดสู่เศรษฐกิจสร้างสรรค์</p>
	<p>ยุทธศาสตร์ 6 การบริหารจัดการในภาครัฐการป้องกัน การทุจริตประพฤติมิชอบและธรรมาภิบาล แนวทางพัฒนา 1.ปรับปรุงโครงสร้าง หน่วยงาน บทบาท ภารกิจ และคุณภาพ บุคลากรภาครัฐ ให้มีความ</p>	<p>นโยบายข้อที่ 1 การลงทุน พัฒนาประเทศผ่าน สถาบันอุดมศึกษา มีกลไกการดำเนินงานใน 3 โครงการ ได้แก่ 1.1. โครงการพัฒนา สถาบันอุดมศึกษากลุ่มใหม่ เพื่อให้ได้มาตรฐานการ อุดมศึกษาและเตรียมความ</p>	<p>ประเด็นทิศทาง 9 ข้อ 2. การแก้ไขปัญหา อุดมศึกษาปัจจุบัน - การจัดสถาบัน อุดมศึกษา 4 กลุ่ม 3. ธรรมาภิบาลและ บริหารจัดการ</p>	<p>นโยบายข้อที่ 4 พัฒนา มหาวิทยาลัยสีเขียวที่มี ธรรมาภิบาลและเป็น องค์กรแห่งความสุข</p>	<p>ยุทธศาสตร์ 5 การพัฒนา ระบบบริหารจัดการ ที่เป็นเลิศมีธรรมาภิบาล มหาวิทยาลัย</p>

นโยบายรัฐบาล	แผนพัฒนาเศรษฐกิจและสังคมแห่งชาติ ฉบับที่ 12	นโยบายคณะกรรมการการอุดมศึกษา	กรอบแผนอุดมศึกษา ระยะยาว ฉบับที่ 2 (พ.ศ. 2551- 2565)	นโยบายสภามหาวิทยาลัยราชภัฏวไลยอลงกรณ์ ปี พ.ศ. 2562-2564	แผนปฏิบัติการมหาวิทยาลัยราชภัฏวไลยอลงกรณ์ ปี งบประมาณ 2562
	<p>โปร่งใส ทันสมัย คล่องตัวมีขนาดเหมาะสม เกิดความคุ้มค่า</p> <p>2.ปรับปรุงกระบวนการงบประมาณ และสร้างกลไกในการติดตามตรวจสอบการเงิน การคลังภาครัฐ</p> <p>5.ป้องกันและปราบปราม การทุจริตและประพฤติมิชอบ</p> <p>6.ปฏิรูปกฎหมายและกระบวนการยุติธรรมให้มีความทันสมัยเป็นธรรม และสอดคล้องกับข้อบังคับสากล หรือข้อตกลงระหว่างประเทศ</p> <p>แผนงานโครงการ</p> <p>2. การปฏิรูปการพัฒนาข้าราชการ</p> <p>3. การเพิ่มประสิทธิภาพและคุณภาพการบริหารงานแห่งรัฐ</p> <p>4. การปรับปรุงกฎหมายเพื่อวางระบบการบริหารจัดการงบประมาณเชิงพื้นที่</p>	<p>พร้อมสู่การเป็นประชาคมอาเซียน</p> <p>1.2 โครงการขับเคลื่อนมหาวิทยาลัยสู่มหาวิทยาลัยระดับโลก</p> <p>1.3 โครงการพัฒนาศักยภาพของทรัพยากรมนุษย์ในอุดมศึกษาเพื่อรองรับการเปลี่ยนแปลงของบริบทโลก</p>	<p>4.การพัฒนาขีดความสามารถในการแข่งขันของประเทศ</p> <p>5. การเงินอุดมศึกษา</p> <p>6.การพัฒนาบุคลากรในอุดมศึกษา</p> <p>- การพัฒนามหาวิทยาลัยรัฐกลุ่มใหม่</p>		

นโยบายรัฐบาล	แผนพัฒนาเศรษฐกิจและสังคมแห่งชาติ ฉบับที่ 12	นโยบายคณะกรรมการการอุดมศึกษา	กรอบแผนอุดมศึกษา ระยะยาว ฉบับที่ 2 (พ.ศ. 2551- 2565)	นโยบายสภามหาวิทยาลัยราชภัฏวไลยอลงกรณ์ ปี พ.ศ. 2562-2564	แผนปฏิบัติการมหาวิทยาลัยราชภัฏวไลยอลงกรณ์ ปี งบประมาณ 2562
	<p>5. การบูรณาการโครงสร้างพื้นฐานกลางด้านเทคโนโลยีสารสนเทศการสื่อสาร (Information and communication Technology/ICT) สำหรับภาครัฐ (Government Shared Infrastructure)</p> <p>9. การสร้างกลไก “ยับยั้ง” และ “สร้างความตระหนักรู้” เพื่อป้องกันการทุจริต</p> <p>10. การพัฒนากระบวนการจัดทำนโยบายสาธารณะรวมถึงกฎหมาย กฎระเบียบ ให้มีคุณภาพและมีส่วนร่วมจากทุกภาคส่วน</p>				

ความเชื่อมโยงนโยบายสภามหาวิทยาลัยกับแผนปฏิบัติการมหาวิทยาลัย



ส่วนที่ 2
โครงการ/กิจกรรม
งบประมาณ

**โครงการพัฒนานักศึกษาภายใต้แผนปฏิบัติการมหาวิทยาลัยราชภัฏวไลยอลงกรณ์ ในพระบรมราชูปถัมภ์
ประจำปีงบประมาณ 2562**

**แผนงานที่ 1 การผลิตบัณฑิตโดยกระบวนการเรียนรู้เชิงผลิตภาพ (Productive Learning) สร้างเครือข่ายความร่วมมือตามรูปแบบประชารัฐเพื่อพัฒนาท้องถิ่น
โดยยึดหลักปรัชญาเศรษฐกิจพอเพียง**

โครงการหลัก	วัตถุประสงค์	กิจกรรมย่อย	ตัวชี้วัดกิจกรรม	ค่าเป้าหมาย	งบประมาณ (บาท)	ระยะเวลา การดำเนินงาน	ผู้รับผิดชอบ
1.1.2 โครงการบริหารจัดการงานวิชาการเพื่อจัดการเรียนรู้เชิงผลิตภาพ (Productive learning)							
	1. เพื่อจัดหาทุนการศึกษาแก่ผู้ที่มีความประพฤติดี มีผลการเรียนดี จิตอาสา แต่ยากจน ได้มีโอกาสศึกษาต่อ 2. เพื่อช่วยจ่ายค่าบำรุงการศึกษา หรือค่าใช้จ่ายเกี่ยวเนื่องกับ การศึกษาของผู้ปกครองที่ต้องจ่าย ให้กับนักศึกษา 3. เพื่อให้นักศึกษารักษาผลการ เรียนให้อยู่ในระดับดี	1. มอบทุนการศึกษา	ร้อยละ 100	ร้อยละ 100	5,000	ส.ค.62	ธัญญาภรณ์
		2. ทุนเฉลิมราชกุมารี	ร้อยละ 100	ร้อยละ 100	งบ สกอ.	ต.ค.61-ก.ย.62	สุนิสา
		3. ทุนจังหวัดชายแดนใต้	ร้อยละ 100	ร้อยละ 100	งบ สกอ.	ต.ค.61-ก.ย.62	สุนิสา
		4. ทุนสนับสนุนมูลนิธิ โสภณพนิช	ร้อยละ 100	ร้อยละ 100	งบ สกอ.	ต.ค.61-ก.ย.62	สุนิสา
		5. ทุนนักศึกษาพิการใน สถาบันอุดมศึกษา	ร้อยละ 100	ร้อยละ 100	งบ สกอ.	ต.ค.61-ก.ย.62	สุนิสา
1.2.2 โครงการพัฒนาทักษะของนักศึกษาที่จำเป็นต่อการดำเนินชีวิตในศตวรรษที่ 21							
	1. เพื่อให้นักศึกษาใหม่เข้าร่วม กิจกรรมและรับฟังข้อมูลของ มหาวิทยาลัย 2. นักศึกษาใหม่ชั้นปีที่ 1 มีความรู้ ความเข้าใจในกฎ ระเบียบของ มหาวิทยาลัย	1. ปฐมนิเทศนักศึกษา เข้าใหม่	1. จำนวนผู้เข้าร่วม กิจกรรม 2. ร้อยละความพึง พอใจ	1. ร้อยละ 85 2. ไม่น้อยกว่า 3.51	50,000	ก.พ.62	ธัญญาภรณ์

โครงการหลัก	วัตถุประสงค์	กิจกรรมย่อย	ตัวชี้วัดกิจกรรม	ค่าเป้าหมาย	งบประมาณ (บาท)	ระยะเวลา การดำเนินงาน	ผู้รับผิดชอบ
	3. นักศึกษาใหม่ ได้เข้าร่วมกิจกรรม ที่กิจกรรมในการปฐมนิเทศที่จัดขึ้น"						
	1. เพื่อปฏิบัติตามแนวทางที่ สำนักงานคณะกรรมการการ อุดมศึกษากำหนดเรื่องการจัด กิจกรรมรับน้อง 2. เพื่อสร้างความสัมพันธ์ที่ดี ระหว่างรุ่นพี่ และรุ่นน้อง 3. เพื่อให้รุ่นพี่จัดกิจกรรมที่ สร้างสรรค์โดยไม่ยุ่งเกี่ยวกับสุรา หรือยาเสพติด	2. รับน้องใหม่ตามหลัก จริยธรรมและการ ารณรงค์ปลอดเหล้าใน สถานศึกษา	ร้อยละ ความพึงพอใจ	ไม่น้อยกว่า 3.51	20,000	ส.ค.62	มานิช/ มลิวรรณ
	1. เพื่อเปิดโอกาสให้นักศึกษาที่มี คุณสมบัติตามเกณฑ์รับคัดเลือกเป็น นักศึกษารางวัลพระราชทานจาก พระบาทสมเด็จพระเจ้าอยู่หัว รัชกาลที่ 9 ระดับอุดมศึกษา 2. เพื่อคัดเลือกนักศึกษาที่มี คุณสมบัติตามเกณฑ์การได้รับ รางวัลเป็นตัวแทนมหาวิทยาลัย เพื่อเข้ารับการคัดเลือกใน ระดับอุดมศึกษา 3. เพื่อจัดทำเอกสาร เล่มผลงาน ตามกระบวนการของการคัดเลือก นักศึกษารางวัลพระราชทาน	3. คัดเลือกนักศึกษาเพื่อ เข้ารับรางวัล พระราชทาน	จำนวนตัวแทน นักศึกษา	1 คน	5,000	ก.พ.62	ชญญาภรณ์

โครงการหลัก	วัตถุประสงค์	กิจกรรมย่อย	ตัวชี้วัดกิจกรรม	ค่าเป้าหมาย	งบประมาณ (บาท)	ระยะเวลา การดำเนินงาน	ผู้รับผิดชอบ
	4. เพื่อเป็นการประชาสัมพันธ์มหาวิทยาลัย โดยการส่งนักศึกษาเข้าร่วมการประกวด						
	1. เพื่อให้แก่นักศึกษาน้อมรำลึกในพระมหากรุณาธิคุณของพระบาทสมเด็จพระเจ้าอยู่หัวที่ทรงพระกรุณาโปรดเกล้าฯ พระราชทานตราพระลัญจกรส่วนพระองค์แก่มหาวิทยาลัยราชภัฏทั่วประเทศ 2. เพื่อปลูกฝังให้นักศึกษามีความภาคภูมิใจในมหาวิทยาลัยราชภัฏวไลยอลงกรณ์ ในพระบรมราชูปถัมภ์ 3. เพื่อสร้างประเพณีที่ดีงามของนักศึกษามหาวิทยาลัยราชภัฏวไลยอลงกรณ์จากรุ่นพี่สู่รุ่นน้อง	4. พิธีอัญเชิญตราพระราชลัญจกร	1. จำนวนผู้เข้าร่วมกิจกรรม 2. ร้อยละความพึงพอใจ	1. ร้อยละ 85 2. ไม่น้อยกว่า 3.51	75,000	พ.ย.-ธ.ค.61	มลิวรรณ
	1. เพื่อให้แก่นักศึกษาน้อมรำลึกในพระมหากรุณาธิคุณในสมเด็จพระราชปิตุจฉาเจ้าฟ้าวไลยอลงกรณ์ กรมหลวงเพชรบุรีราชสิรินธร 2. เพื่อเข้าร่วมกิจกรรมร่วมกับกองพัฒนานักศึกษา และมหาวิทยาลัย	5. เข้าร่วมพิธีวางพวงมาลา	จำนวนตัวแทนนักศึกษา	9 คน	5,000	ก.พ.62	มลิวรรณ/ เพ็ญพนา
	1. เพื่อดำเนินการจัดการเลือกตั้งเพื่อให้ได้นายกองค์การนักศึกษา 2. เพื่อส่งเสริมการดำเนินงานตามแบบประชาธิปไตย	6. เลือกตั้งนายกองค์การนักศึกษา	1. จำนวนนักศึกษามาใช้สิทธิในการเลือกตั้ง	1. นายกองค์การนักศึกษา 1 คน	5,000	ก.พ.62	มลิวรรณ

โครงการหลัก	วัตถุประสงค์	กิจกรรมย่อย	ตัวชี้วัดกิจกรรม	ค่าเป้าหมาย	งบประมาณ (บาท)	ระยะเวลา การดำเนินงาน	ผู้รับผิดชอบ
			2. ได้นายกองคํการ นํกศึษา จํนวน 1 คน 3. ได้ทีมนายก องคํการนํกศึษา จํนวน 1 ทีม	2. ทีมงาน 1 ทีม (29 คน)			
	1. เพื่อให้นํกศึษาได้แสดงควม เคารพนอบน้อม และควมกตัญญู เวทิตาต่อครู-อาจารย์ 2. เพื่อให้นํกศึษามีส่วนร่วม อนุรักษ์และสืบสานขนมธรรมเนียม ประเพณีอันดีงามของไทย	7. พิธีไหว้ครู	1. จํนวนผู้เข้าร่วม กิจกรรม 2. ร้อยละควมพึง พอใจ	1. ร้อยละ 85 2. ไม่น้อยกว่า 3.51	12,000	19 ก.ย.62	เพ็ญพนา
	1. เพื่อให้การสนับสนุนนํกศึษาที่มี ควมสามารถด้านกีฬา ด้าน นาฏศึลป์ ด้านศึลปกรรม และด้าน อื่น ๆ 2. เพื่อส่งนํกศึษาที่มีควมสามารถ เข้าร่วมการประกวดแข่งขันตาม ควมสามารถที่นํกศึษามีอยู่ 3. เพื่อส่งเสริมให้นํกศึษามีการ พัฒนาควมสามารถของตนเองที่มี อยู่ หรือสร้างชิ้นใหม่	8. พัฒนาสู่ควมเป็นเลิศ	1. จํนวนผู้เข้าร่วม กิจกรรม 2. ร้อยละควมพึง พอใจ	1. ร้อยละ 85 2. ไม่น้อยกว่า 3.51	85,000	ต.ค.61-ก.ย.62	บัวทิพย์
	1. เพื่อให้ศิษย์เก่า และผู้ที่สนใจมี การพัฒนาควมรู้และประสบการณ ทางวิชาศึพ	9. ศิษย์เก่าสัมพันธ์	1. จํนวนผู้เข้าร่วม กิจกรรม	1. ร้อยละ 85 2. ไม่น้อยกว่า 3.51	ไม่ใช้งบประมาณ	ต.ค.61-ก.ย.62	ธัญญาภรณ์

โครงการหลัก	วัตถุประสงค์	กิจกรรมย่อย	ตัวชี้วัดกิจกรรม	ค่าเป้าหมาย	งบประมาณ (บาท)	ระยะเวลา การดำเนินงาน	ผู้รับผิดชอบ
	2. เพื่อให้ศิษย์เก่าได้รับข้อมูลข่าวสาร ของมหาวิทยาลัยอย่างสม่ำเสมอ 3. เพื่อให้ศิษย์เก่ามีกิจกรรมร่วมกับมหาวิทยาลัยอย่างสม่ำเสมอ		2. ร้อยละความพึงพอใจ				
	1. เพื่อให้นักศึกษาได้ใช้เวลาว่างเพื่อทำกิจกรรมที่มีประโยชน์ในด้านต่าง ๆ เช่น ด้านวิชาการ ด้านสังคม ด้านกีฬา ด้านการพัฒนา เป็นต้น 2. เพื่อให้นักศึกษาได้เข้าร่วมเป็นสมาชิกของชมรมที่นักศึกษามีความถนัด และมีความสนใจ 3. เพื่อให้ศึกษาดำเนินตามวัตถุประสงค์ของการจัดตั้งชมรม และดำเนินกิจกรรมตามที่ชมรมกำหนด	10.ชมรมนักศึกษา	1. จำนวนชมรม 2. ร้อยละของการเบิกจ่าย	1. 10 ชมรม 2. ร้อยละ 85	150,000	ต.ค.61-ก.ย.62	มลิวรรณ
	1. เพื่อให้องค์การบริหารนักศึกษาและสถานศึกษา ดำเนินโครงการกิจกรรมตามบทบาทและหน้าที่ 2. สนับสนุนให้องค์การบริหารนักศึกษา และสถานศึกษาเข้าร่วมกิจกรรมกับหน่วยงานภายนอก ในฐานะตัวแทนผู้นำนักศึกษาของมหาวิทยาลัย	11. องค์การนักศึกษาและสถานศึกษา	ร้อยละความพึงพอใจ	ไม่น้อยกว่าร้อยละ 3.51	100,000	ต.ค.61-ก.ย.62	เพ็ญพนา/ มลิวรรณ

โครงการหลัก	วัตถุประสงค์	กิจกรรมย่อย	ตัวชี้วัดกิจกรรม	ค่าเป้าหมาย	งบประมาณ (บาท)	ระยะเวลา การดำเนินงาน	ผู้รับผิดชอบ
	<p>1. เพื่อให้นักศึกษาปรับปรุงการเตรียมความพร้อม และการปฏิบัติตนในขณะที่ยังศึกษาระดับปริญญาตรี</p> <p>2. เพื่อให้นักศึกษาได้รับการตรวจสุขภาพ และสารเสพติด ก่อนเข้ารับการการศึกษา</p> <p>3. เพื่อปลูกจิตสำนึกให้นักศึกษาเป็นผู้มีจิตอาสา และร่วมกิจกรรมจิตอาสา</p> <p>4. เพื่อสร้างความสัมพันธ์อันดีระหว่างรุ่นพี่ และรุ่นน้อง</p>	12. ราชพฤกษ์ช่อใหม่	จำนวนผู้เข้าร่วมกิจกรรม	ร้อยละ 90	20,000	ส.ค.62	มลิวรรณ
	<p>1. เพื่อให้นักศึกษาที่มีความสามารถด้านกีฬาได้มีส่วนร่วมในกิจกรรม</p> <p>2. เพื่อให้นักศึกษาได้ดำเนินการคัดเลือกนักศึกษาที่มีความสามารถด้านกีฬา เพื่อเป็นตัวแทนของมหาวิทยาลัย</p> <p>3. เพื่อให้ได้ตัวแทนนักกีฬาเข้าร่วมการแข่งขันกีฬามหาวิทยาลัยแห่งประเทศไทย (รอบคัดเลือก)</p>	13. เข้าร่วมการแข่งขันกีฬามหาวิทยาลัยแห่งประเทศไทย (รอบคัดเลือก) จ.นครปฐม	<p>1. จำนวนชนิดกีฬา</p> <p>2. ร้อยละความพึงพอใจ</p>	<p>1. 6 ชนิดกีฬา</p> <p>2. ไม่น้อยกว่า 3.51</p>	384,440	28 ต.ค. - 2 พ.ย. 61	บัวทิพย์
	<p>1. เพื่อให้นักศึกษาที่มีความสามารถด้านกีฬาได้มีส่วนร่วมในกิจกรรม</p> <p>2. เพื่อให้นักศึกษาได้ดำเนินการคัดเลือกนักศึกษาที่มีความสามารถ</p>	14. เข้าร่วมการแข่งขันกีฬามหาวิทยาลัยแห่งประเทศไทย (รอบมหกรรม) จ.อุบลฯ	<p>1. จำนวนชนิดกีฬา</p> <p>2. ร้อยละความพึงพอใจ</p>	<p>1. 2 ชนิดกีฬา</p> <p>2. ไม่น้อยกว่า 3.51</p>	280,000	9-21 ม.ค.62	บัวทิพย์

โครงการหลัก	วัตถุประสงค์	กิจกรรมย่อย	ตัวชี้วัดกิจกรรม	ค่าเป้าหมาย	งบประมาณ (บาท)	ระยะเวลา การดำเนินงาน	ผู้รับผิดชอบ
	ด้านกีฬา เพื่อเป็นตัวแทนของมหาวิทยาลัย 3. เพื่อให้ได้ตัวแทนนักกีฬาเข้าร่วมการแข่งขันกีฬามหาวิทยาลัยแห่งประเทศไทย (รอบมหกรรม)						
	1. เพื่อให้ให้นักศึกษาที่มีความสามารถด้านกีฬาได้มีส่วนร่วมในกิจกรรม 2. เพื่อให้มหาวิทยาลัยดำเนินการคัดเลือกนักกีฬาที่มีความสามารถด้านกีฬา เพื่อเป็นตัวแทนของมหาวิทยาลัย 3. เพื่อให้ได้ตัวแทนนักกีฬาเข้าร่วมการแข่งขันกีฬาเขตภูมิภาค กลาง	15. เข้าร่วมการแข่งขันกีฬาภูมิภาค กลาง จ.ลพบุรี	1. จำนวนชนิดกีฬา 2. ร้อยละความพึงพอใจ	1. 6 ชนิดกีฬา 2. ไม่น้อยกว่า 3.51	300,000	18-23 มี.ค.62	บัวทิพย์
	1. เพื่อให้ให้นักศึกษาได้มีส่วนร่วมในการจัดกิจกรรม 2. เพื่อให้ นักศึกษามีกิจกรรมร่วมกันระหว่างคณะ/วิทยาลัย	16. จัดการแข่งขันกีฬาภายในมหาวิทยาลัย “เจ้าฟ้าเกมส์”	1. จำนวนนักศึกษาที่เข้าร่วมกิจกรรม 2. จำนวนชนิดกีฬาที่จัดการแข่งขัน 3. ระดับความพึงพอใจ	1. ร้อยละ 90 2. 3 ชนิดกีฬา 3. ไม่น้อยกว่า 3.51	137,000	มี.ค.62	เพ็ญพนา
	1. เพื่อให้ นักศึกษา บุคลากรได้เข้าร่วมกิจกรรมที่มหาวิทยาลัยจัดขึ้น	17. ส่งเสริมสุขภาพพลอยดงกรรม	ระดับความพึงพอใจ	ไม่น้อยกว่า 3.51	20,000	ต.ค.61-ก.ย.62	บัวทิพย์

โครงการหลัก	วัตถุประสงค์	กิจกรรมย่อย	ตัวชี้วัดกิจกรรม	ค่าเป้าหมาย	งบประมาณ (บาท)	ระยะเวลา การดำเนินงาน	ผู้รับผิดชอบ
	2. เพื่อส่งเสริมให้นักศึกษา บุคลากรมีความสนใจในการรักษา สุขภาพ 3. เพื่อให้กิจกรรมส่งเสริมสุขภาพ เป็นศูนย์รวมในการพบปะสังสรรค์ ของผู้เข้าร่วมกิจกรรม						
	1. เพื่อให้นักศึกษาได้ทำกิจกรรมที่เป็นประโยชน์ 2. เพื่อสร้างจิตสาธารณะให้เกิดแก่นักศึกษา 3. เพื่อช่วยส่งเสริมให้นักศึกษาเป็นผู้มีความรับผิดชอบ เสริมสร้างให้รู้จักสามัคคีในหมู่คณะ	18.พัฒนาสู่เอกลักษณ์ อัตลักษณ์ วิสัยทัศน์ อลงกรณ์ ประจำปี การศึกษา 2562	1. จำนวนผู้เข้าร่วม กิจกรรม 2. ระดับความพึงพอใจ	1. ร้อยละ 80 2. ไม่น้อยกว่า 3.51	4,500	ส.ค.62	บัวทิพย์
	1. เพื่อให้นักศึกษาได้ทำกิจกรรมที่เป็นประโยชน์ 2. เพื่อสร้างจิตสาธารณะให้เกิดแก่นักศึกษา 3. เพื่อช่วยส่งเสริมให้นักศึกษาเป็นผู้มีความรับผิดชอบ เสริมสร้างให้รู้จักสามัคคีในหมู่คณะ	19.ค่ายอาสา 6 ราชภัฏ	1. จำนวนผู้เข้าร่วม กิจกรรม 2. ระดับความพึงพอใจ	1. ร้อยละ 80 2. ไม่น้อยกว่า 3.51	30,000	เม.ย.62	เพ็ญพนา
	1. เพื่อให้นักศึกษาได้ทำกิจกรรมที่เป็นประโยชน์ 2. เพื่อสร้างจิตสาธารณะให้เกิดแก่นักศึกษา	20. ค่ายสิงห์อาสา	1. จำนวนผู้เข้าร่วม กิจกรรม	1. ร้อยละ 80 2. ไม่น้อยกว่า 3.51	งบภายนอก	ต.ค.61	บัวทิพย์

โครงการหลัก	วัตถุประสงค์	กิจกรรมย่อย	ตัวชี้วัดกิจกรรม	ค่าเป้าหมาย	งบประมาณ (บาท)	ระยะเวลา การดำเนินงาน	ผู้รับผิดชอบ
	3. เพื่อช่วยส่งเสริมให้นักศึกษาเป็นผู้มีความรับผิดชอบ เสริมสร้างให้รู้จักสามัคคีในหมู่คณะ		2. ระดับความพึงพอใจ				
	1. เพื่อดำเนินกิจกรรมบำเพ็ญประโยชน์ตามพระราชดำริของรัชกาลที่ 10 2. เพื่อให้นักศึกษาได้ทำกิจกรรมที่เป็นประโยชน์ต่อสังคม 3. เพื่อสร้างจิตสำนึกให้แก่นักศึกษา 4. เพื่อช่วยส่งเสริมให้นักศึกษาเป็นผู้มีความรับผิดชอบ เสริมสร้างให้รู้จักสามัคคีในหมู่คณะ	21.ทำความดีด้วยหัวใจ	1. จำนวนผู้เข้าร่วมกิจกรรม 2. ระดับความพึงพอใจ	1. ร้อยละ 80 2. ไม่น้อยกว่า 3.51	ไม่ใช้งบประมาณ	ต.ค.61	บัวทิพย์
	1. เพื่อให้ นักศึกษาองค์การบริหารนักศึกษา สถานักศึกษา ประธานชมรม มีความรู้ ความเข้าใจเกี่ยวกับเรื่องการประกันคุณภาพการศึกษา	22.อบรมเรื่องประกันคุณภาพ PDCA	จำนวนนักศึกษาที่เข้าร่วมกิจกรรม	ร้อยละ 85	14,360	7 พ.ย.61	บัวทิพย์
	1.เพื่อให้ นักศึกษาที่ยื่นเรื่องขอผ่อนผันการตรวจเลือกเป็นทหารกองประจำการ เข้ารับฟังการบรรยายให้ความรู้เกี่ยวกับการได้รับสิทธิการผ่อนผันฯ 2.เพื่อให้ นักศึกษาที่ยื่นเรื่องขอผ่อนผันการตรวจเลือกเป็นทหารกองประจำการ เดินทางไปรับสิทธิการ	23. อบรมเรื่องการขอผ่อนผันการตรวจเลือกเป็นทหารกองประจำการ	1. จำนวนนักศึกษาที่ต้องผ่อนผันทหารเข้าร่วมกิจกรรม 2. ร้อยละของนักศึกษา ได้รับการผ่อนผันฯ	1. ร้อยละ 85 2. ร้อยละ 100	2,500	ม.ค.62	ดาลัด

โครงการหลัก	วัตถุประสงค์	กิจกรรมย่อย	ตัวชี้วัดกิจกรรม	ค่าเป้าหมาย	งบประมาณ (บาท)	ระยะเวลา การดำเนินงาน	ผู้รับผิดชอบ
	ผ่อนผันฯ ตามวันที่ และสถานที่ที่กำหนดไว้ในหมายเรียก						
	1. เพื่อให้ความรู้ ความเข้าใจแก่ผู้ปกครองนักศึกษากู้ยืมเงิน กยศ. เรื่องกองทุนเงินให้กู้ยืมเพื่อการศึกษา 2. เพื่อให้ผู้ปกครองนักศึกษากู้ยืมเงิน กยศ. สามารถจัดเตรียม และส่งเอกสารการเป็นคู่ค้ำประกันเพื่อการกู้ยืมเงิน ได้อย่างถูกต้อง	24.ประชุมผู้ปกครอง นักศึกษากู้ยืมเงิน กยศ.	1. ร้อยละความพึงพอใจของผู้เข้าร่วมกิจกรรม 2. นักศึกษาส่งเอกสารการกู้ยืมได้ถูกต้อง	1. ไม่น้อยกว่า 3.51 2. ร้อยละ 95	ใช้งบประมาณ ค่าดำเนินงาน กยศ.	ก.ย.62	ศิริพันธ์
	1. เพื่อให้ให้นักศึกษาที่กู้ยืมเงิน กยศ. สามารถใช้งานระบบ e-studentloan ในการกู้ยืมเงินเรียนได้อย่างถูกต้อง 2. นักศึกษาที่กู้ยืมเงิน กยศ. สามารถปฏิบัติตนได้อย่างถูกต้อง และส่งข้อมูลในระบบตามระยะเวลาที่กำหนด	25. อบรมการใช้โปรแกรม e-student loan	"1. นักศึกษากู้ยืมเงิน กยศ. เข้าร่วมกิจกรรม 2. นักศึกษากู้ยืมเงิน กยศ. สามารถใช้งานระบบ e-student loan ได้อย่างถูกต้อง	1. ร้อยละ 90 2. ร้อยละ 95	ใช้งบประมาณ ค่าดำเนินงาน กยศ.	มิ.ย.-ส.ค.62	กัลยา
	1. เพื่อให้ให้นักศึกษาได้สำรวจปัญหาความต้องการและเข้าใจตนเอง และมีแรงจูงใจในการแก้ปัญหา	26.แนะแนวให้คำปรึกษา	1. ร้อยละความพึงพอใจ	1. ไม่น้อยกว่า 3.51 2. 10 คน	10,000	ต.ค.61-ก.ย.62	สุนิสา

โครงการหลัก	วัตถุประสงค์	กิจกรรมย่อย	ตัวชี้วัดกิจกรรม	ค่าเป้าหมาย	งบประมาณ (บาท)	ระยะเวลา การดำเนินงาน	ผู้รับผิดชอบ
	2. เพื่อให้ นักศึกษามีความรู้และ ทักษะในการแก้ปัญหาและตัดสินใจ ได้ด้วยตนเองอย่างเหมาะสม 3. เพื่อให้ นักศึกษาปรับเปลี่ยน พฤติกรรมในทิศทางที่เหมาะสม		2. จำนวน นักศึกษาที่ขอรับ การปรึกษา				
	1. เพื่อเก็บข้อมูลนักศึกษาทางด้าน จิตวิทยา 2. เพื่อให้มหาวิทยาลัยได้มีการจัดระบบ ดูแลช่วยเหลือนักศึกษาด้าน จิตวิทยาที่มีประสิทธิภาพ	27. Psychological screening ใน นักศึกษาแรกเข้า ประจำปีการศึกษา 2561	1. ร้อยละของ นักศึกษาเข้าใหม่ 2. มีระบบดูแลให้ ความช่วยเหลือ นักศึกษาด้าน จิตวิทยา	1. ร้อยละ 90 2. 1 ระบบ	15,000	ก.ค.-ก.ย.62	สุนิสา
	1. เพื่อให้ นักศึกษาที่กำลังจะสำเร็จ การศึกษา มีแนวทางในการเลือก อาชีพได้อย่างเหมาะสม 2. เพื่อให้ นักศึกษาได้มีความพร้อม ในการก้าวสู่วิชาชีพ 3. เพื่อให้ นักศึกษาเป็นกำลังที่มี คุณภาพของสังคม 4. เพื่อเตรียมความพร้อมของ บัณฑิตก่อนเข้าสู่ตลาดแรงงาน	28. บัณฑิตนิเทศเตรียม บัณฑิตสู่สังคมและ ก้าวหน้าสู่อาชีพ	1. จำนวนนักศึกษา ที่กำลังจะสำเร็จ การศึกษา 2. ระดับระดับ ความพึงพอใจ	1. 400 คน 2. ไม่น้อยกว่า 3.51	10,000	พ.ค.-มิ.ย.62	สุนิสา
	1. เพื่อให้ นักศึกษากู้ยืมเงิน กยศ. ที่ กำลังจะสำเร็จการศึกษา มีความรู้ ความเข้าใจวิธีการชำระหนี้คืน กองทุนเงินให้กู้ยืมเพื่อการศึกษา	29. บัณฑิตนิเทศนักศึกษา กยศ.	1. จำนวนนักศึกษา กู้ยืมเงินกยศ. ที่	1. ร้อยละ 85 2. ไม่น้อยกว่า 3.51	ใช้งบประมาณ ค่าดำเนินงาน กยศ.	พ.ค.-มิ.ย.62	ดาลัด

โครงการหลัก	วัตถุประสงค์	กิจกรรมย่อย	ตัวชี้วัดกิจกรรม	ค่าเป้าหมาย	งบประมาณ (บาท)	ระยะเวลา การดำเนินงาน	ผู้รับผิดชอบ
	<p>2. เพื่อให้ให้นักศึกษากู้ยืมเงินกองทุนเงินให้กู้ยืมเพื่อการศึกษาที่กำลังจะสำเร็จการศึกษา ครอบคลุมถึงหน้าที่ที่จะต้องปฏิบัติเกี่ยวกับกองทุนเงินให้กู้ยืมเพื่อการศึกษา เมื่อสำเร็จการศึกษาไปแล้ว</p> <p>3. เพื่อสร้างจิตสำนึกในการชำระหนี้คืนกองทุนเงินให้กู้ยืมเพื่อการศึกษา</p>		<p>กำลังจะสำเร็จการศึกษา</p> <p>2. ระดับความพึงพอใจ</p>				
	<p>1. เพื่อให้ผู้นำนักศึกษาได้รับแรงจูงใจต่อต้านยาเสพติดร่วมกับชุมชนใกล้เคียงมหาวิทยาลัย (ชุมชนไม้เขียว)</p> <p>2. เพื่อเผยแพร่ความรู้เกี่ยวกับโทษและพิษภัยของยาเสพติด รวมทั้งบทลงโทษ ด้วยการเดินรณรงค์จัดทำป้ายประชาสัมพันธ์ และการสื่อสารผ่านระบบออนไลน์</p> <p>3. เพื่อรณรงค์ประชาสัมพันธ์ต่อต้านยาเสพติด</p>	30. บ้านอุ่นใจได้ ลูกหลานกลับคืน	<p>1. จำนวนชุมชน</p> <p>2. จำนวนผู้นำและประชาชนในชุมชน</p>	<p>1. 2 ชุมชน</p> <p>2. ชุมชนละ 30 คน</p>	5,000	มิ.ย.-ก.ค.62	มาโนช/ มลิวรรณ
	<p>1. เพื่อส่งเสริมตรวจนักศึกษา และให้มหาวิทยาลัยเป็นสถานศึกษาที่ปลอดสารเสพติด เป็นมหาวิทยาลัยสีขาว</p>	31. ตรวจสอบสารเสพติด	<p>1. จำนวนนักศึกษา</p> <p>ส่งเสริมตรวจสอบสารเสพติด</p>	<p>1. 1,500 คน</p> <p>2. 0 คน</p>	15,000	ก.ค.-ก.ย.62	มาโนช/ มลิวรรณ

โครงการหลัก	วัตถุประสงค์	กิจกรรมย่อย	ตัวชี้วัดกิจกรรม	ค่าเป้าหมาย	งบประมาณ (บาท)	ระยะเวลา การดำเนินงาน	ผู้รับผิดชอบ
	2. เพื่อป้องกันการแพร่ระบาดของ สารเสพติดในสถานศึกษา 3. เพื่อบำบัดและรักษาผู้ติดสารเสพติด หากพบผู้เสพยาเสพติดในสถานศึกษา		2. จำนวนผู้เสพยา สารเสพติดใน สถานศึกษา				
	1. เพื่อให้นักศึกษามีเครือข่าย ระหว่างคณะ/วิทยาลัย/มรภ. สระแก้ว 2. เพื่อให้นักศึกษามีส่วนร่วมใน กิจกรรมสร้างเครือข่ายแกนนำ นักศึกษาร่วมป้องกันและแก้ไข ปัญหาเสพยาเสพติด 3. พานักศึกษาที่มีปัญหาเข้าทำ กิจกรรมปรับพฤติกรรม	32. ร่วมป้องกันและแก้ไข ปัญหาเสพยาเสพติด	จำนวนนักศึกษาที่ เข้าร่วมกิจกรรม	ร้อยละ 80	30,000	ก.พ.-ส.ค.62	มานิช/ มลิวรรณ
	1. เพื่อให้นักศึกษาได้มีส่วนร่วมใน กิจกรรม 2. เพื่อให้นักศึกษามีเครือข่าย ระหว่างคณะ/วิทยาลัย 3. นักศึกษามีความพึงพอใจไม่น้อย กว่า 3.51	33. สถานศึกษาปลอดภัย	ร้อยละของ นักศึกษาที่ได้รับ การพัฒนาทักษะที่ จำเป็นต่อการ ดำเนินชีวิตใน ศตวรรษที่ 21	ร้อยละ 80	20,000	ต.ค.61-ก.ย.62	เพ็ญพนา
1.2.3 โครงการพัฒนากิจกรรมกระบวนการเรียนรู้จากการปฏิบัติผ่านการทำงานร่วมกับชุมชน							
	1. เพื่อจัดกิจกรรมสร้างความสัมพันธ์ร่วมกับชุมชน	1. ชุมชนสัมพันธ์	จำนวนชุมชนที่	2 ชุมชน	10,000	ต.ค.61-ก.ย.62	มานิช

โครงการหลัก	วัตถุประสงค์	กิจกรรมย่อย	ตัวชี้วัดกิจกรรม	ค่าเป้าหมาย	งบประมาณ (บาท)	ระยะเวลา การดำเนินงาน	ผู้รับผิดชอบ
	2. เพื่อเป็นการประชาสัมพันธ์การดำเนินกิจกรรมของมหาวิทยาลัยให้ชุมชนทราบ						

แผนงานที่ 4 การส่งเสริมศาสนา ศิลปวัฒนธรรม รณรงค์ สร้างจิตสำนึกทางวัฒนธรรมและการเรียนรู้ต่างวัฒนธรรม อนุรักษ์ฟื้นฟูและเผยแพร่มรดกทางวัฒนธรรม พัฒนาระบบการบริหารจัดการศิลปวัฒนธรรมที่นำไปต่อยอดสู่เศรษฐกิจสร้างสรรค์

โครงการหลัก	วัตถุประสงค์	กิจกรรมย่อย	ตัวชี้วัดกิจกรรม	ค่าเป้าหมาย	งบประมาณ (บาท)	ระยะเวลา การดำเนินงาน	ผู้รับผิดชอบ
4.1.1 โครงการบริหารจัดการงานส่งเสริมศาสนา ทำนุบำรุงศิลปะและวัฒนธรรมและภูมิปัญญาท้องถิ่น							
	1. เพื่อจัดกิจกรรมอนุรักษ์ ส่งเสริมทำนุบำรุง สืบสานศิลปวัฒนธรรมร่วมกับชุมชน 2. เพื่อส่งเสริมสนับสนุนให้นักศึกษาและบุคลากรได้มีส่วนร่วมในการจัดกิจกรรมตามประเพณีไทย 3. เพื่อปลูกฝังให้นักศึกษามีจิตสำนึกในการรักษาธรรมชาติและสิ่งแวดล้อม	1. ประเพณีวันลอยกระทง (งบแผ่นดิน)	1. จำนวนผู้เข้าร่วมโครงการ 2. คะแนนความพึงพอใจ	1. ร้อยละ 90 2. ไม่น้อยกว่า 3.51	115,000	20-22 พ.ย.61	เบญจภักดิ์
	1. เพื่อจัดกิจกรรมอนุรักษ์ ส่งเสริมทำนุบำรุง สืบสานศิลปวัฒนธรรมร่วมกับชุมชน	2. ประเพณีวันลอยกระทง (งบรายได้)	1. จำนวนผู้เข้าร่วมโครงการ	1. ร้อยละ 90 2. ไม่น้อยกว่า 3.51	10,000	20-22 พ.ย.61	เบญจภักดิ์

โครงการหลัก	วัตถุประสงค์	กิจกรรมย่อย	ตัวชี้วัดกิจกรรม	ค่าเป้าหมาย	งบประมาณ (บาท)	ระยะเวลา การดำเนินงาน	ผู้รับผิดชอบ
	2. เพื่อส่งเสริมสนับสนุนให้นักศึกษา และบุคลากรได้มีส่วนร่วมในการจัด กิจกรรมตามประเพณีไทย 3. เพื่อปลูกฝังให้นักศึกษามีจิตสำนึก ในการรักษาธรรมชาติและ สิ่งแวดล้อม		2. คะแนนความพึง พอใจ				
	1 เพื่อเป็นการส่งเสริมให้นักศึกษา ได้ตระหนัก เห็นความสำคัญ และ คุณค่าทางวัฒนธรรมของจังหวัด ปทุมธานี 2 เพื่อส่งเสริม พี่นฟู อนุรักษ์ ประเพณีวันสงกรานต์ และให้คนรุ่น หลังได้สืบสานต่อไป	3. สงกรานต์ประจำปี 2562 (งบแผ่นดิน)	1. จำนวนผู้เข้าร่วม โครงการ 2. คะแนนความพึง พอใจ	1. ร้อยละ 90 2. ไม่น้อยกว่า 3.51	20,000	10-15 เม.ย.62	เบญจภักดิ์
	1 เพื่อเป็นการส่งเสริมให้นักศึกษา ได้ตระหนัก เห็นความสำคัญ และ คุณค่าทางวัฒนธรรมของจังหวัด ปทุมธานี 2 เพื่อส่งเสริม พี่นฟู อนุรักษ์ ประเพณีวันสงกรานต์ และให้คนรุ่น หลังได้สืบสานต่อไป	4. สงกรานต์ประจำปี 2562 (งบรายได้)	1. จำนวนผู้เข้าร่วม โครงการ 2. คะแนนความพึง พอใจ	1. ร้อยละ 90 2. ไม่น้อยกว่า 3.51	10,000	10-15 เม.ย.62	เบญจภักดิ์
	1. เพื่อให้ผู้บริหาร บุคลากร และ นักศึกษาร่วมแสดงความจงรักภักดี สำนึกในพระมหากรุณาธิคุณ สมเด็จพระปรมินทรมหาภูมิพลอด ุลยเดช มหิตลาธิเบศรามาธิบดี	5. เฉลิมพระเกียรติ พระบาทสมเด็จพระ เจ้าอยู่หัวรัชกาลที่ 9	จำนวนผู้เข้าร่วม กิจกรรม	ร้อยละ 80	18,000	3-5 ธ.ค 61	เบญจภักดิ์

โครงการหลัก	วัตถุประสงค์	กิจกรรมย่อย	ตัวชี้วัดกิจกรรม	ค่าเป้าหมาย	งบประมาณ (บาท)	ระยะเวลา การดำเนินงาน	ผู้รับผิดชอบ
	จักรีนฤพดินทร สยามินทราธิราช บรมนาถบพิตร						
	1. เพื่อเป็นการเฉลิมพระเกียรติ สมเด็จพระเจ้าอยู่หัวมหาวชิรา- ลงกรณ บดินทรเทพยวรางกูร พระมหากษัตริย์คุณ 2. เพื่อให้ผู้บริหาร คณาจารย์ บุคลากร นักศึกษา และนักเรียน โรงเรียนสาธิต มหาวิทยาลัย ราชภัฏวไลยอลงกรณ์ ในพระบรม- ราชูปถัมภ์ ได้มีส่วนร่วมในกิจกรรม แสดงความจงรักภักดีและน้อมรำลึก ในพระมหากษัตริย์คุณ และ กิจกรรมจิตอาสา “เราทำความดี ด้วยหัวใจ	6.วันเฉลิมพระ ชนมพรรษาสมเด็จพระ เจ้าอยู่หัวมหาวชิราลง กรณ์ฯ	จำนวนผู้เข้าร่วม กิจกรรม	ร้อยละ 80	50,000	28 ก.ค.62	เบญจภักดิ์
	1. เพื่อให้ผู้บริหาร บุคลากร และ นักศึกษาร่วมแสดงความจงรักภักดี สำนึกในพระมหากษัตริย์คุณสมเด็จพระ พระปรมินทรมหาภูมิพลอดุลยเดช มหิตลธิเบศรามาธิบดี จักรีนฤมปี นทร สยามินทราธิราช บรมนาถ บพิตร	7.น้อมรำลึกในพระมหา กษัตริย์คุณพระคุณ พระบาทสมเด็จพระ ปรมินทราฯ	จำนวนผู้เข้าร่วม กิจกรรม	ร้อยละ 80	18,000	ต.ค.61	เบญจภักดิ์
	1.เพื่อเป็นการเฉลิมพระเกียรติ สมเด็จพระนางเจ้าสิริกิติ์ พระบรมราชินีนาถ	8.เฉลิมพระเกียรติสมเด็จพระ นางเจ้าสิริกิติ์ฯ	จำนวนผู้เข้าร่วม กิจกรรม	ร้อยละ 80	18,000	ส.ค.62	เบญจภักดิ์

โครงการหลัก	วัตถุประสงค์	กิจกรรมย่อย	ตัวชี้วัดกิจกรรม	ค่าเป้าหมาย	งบประมาณ (บาท)	ระยะเวลา การดำเนินงาน	ผู้รับผิดชอบ
	2. ผู้บริหาร คณาจารย์ บุคลากร นักศึกษา และนักเรียนโรงเรียน สาธิต มหาวิทยาลัยราชภัฏวไลย อลงกรณ์ได้ทำกิจกรรมร่วมกัน						
	1. เพื่อเผยแพร่ศิลปวัฒนธรรมให้คง อยู่คู่กับคนไทยตลอดไป 2. ผู้บริหาร คณาจารย์ บุคลากร นักศึกษา และนักเรียนโรงเรียน สาธิต มหาวิทยาลัยราชภัฏวไลย อลงกรณ์	9. สืบสานงานศิลปะ	จำนวนผู้เข้าร่วม กิจกรรม	ร้อยละ 80	61,000	ก.ย.62	เบญจศักดิ์
	1. เพื่อให้นักศึกษาได้แสดง ความสามารถในการจัดทำพาน ดอกไม้ประเภทสวยงาม ความคิด สร้างสรรค์ และส่งประกวด 2. เพื่อให้นักศึกษาได้แสดงความ เคารพอ่อนน้อม และแสดงความ กตัญญูเวทิตาต่อครู-อาจารย์ 2. เพื่อให้ศึกษามีส่วนร่วมในการ อนุรักษ์และสืบสานขนบธรรมเนียม ประเพณีอันดีงามของไทย	10. ประกวดพานดอกไม้ ไหว้ครู	1. จำนวนนักศึกษา ชั้นปีที่ 1 ร้อยละ 90 2. จำนวนพานที่ ได้รับรางวัล 2 ประเภท 6 รางวัล	1. ร้อยละ 90 2. 2 ประเภท การประกวด และ ได้รับ รางวัล 6 รางวัล	12,000	ก.ย.62	เบญจศักดิ์
4.2.1 โครงการ สร้างเครือข่ายจัดกิจกรรมศิลปวัฒนธรรมและภูมิปัญญาท้องถิ่น							
	1. เพื่อจัดหาวัสดุอุปกรณ์สำหรับการ พัฒนาเครือข่ายและกิจกรรมด้าน ศิลปวัฒนธรรม	1. พัฒนาเครือข่ายและ กิจกรรมด้าน ศิลปวัฒนธรรมใน ประเทศและต่างประเทศ	จำนวนเครือข่าย	1 เครือข่าย	50,000	ต.ค.61-ก.ย.62	เบญจศักดิ์

โครงการหลัก	วัตถุประสงค์	กิจกรรมย่อย	ตัวชี้วัดกิจกรรม	ค่าเป้าหมาย	งบประมาณ (บาท)	ระยะเวลา การดำเนินงาน	ผู้รับผิดชอบ
	2.เพื่อสนับสนุนการจัดกิจกรรมด้าน ศิลปวัฒนธรรมในประเทศและ ต่างประเทศ						
	1. เพื่อตอบสนองแผนยุทธศาสตร์ และกลยุทธ์ของมหาวิทยาลัย ศิลปวัฒนธรรมไทย 2. เพื่อเผยแพร่แลกเปลี่ยนองค์ ความรู้ด้านศิลปวัฒนธรรมสู่ นานาชาติ 3.เพื่อพัฒนาศักยภาพของนักศึกษา ให้ได้รับประสบการณ์ตรงการศึกษา ดูงานแหล่งเรียนรู้	2. เผยแพร่แลกเปลี่ยน ศิลปวัฒนธรรม	จำนวนเครือข่าย	1 เครือข่าย	130,000	ต.ค.61-ก.ย.62	เบญจศักดิ์
	1.เพื่อเป็นที่ศึกษารวบรวมแหล่ง ความรู้ด้านวัฒนธรรมท้องถิ่น	3. วารสารวัฒนธรรม	ร้อยละความสำเร็จ	1 เล่ม	7,000	ส.ค.62	เบญจศักดิ์
4.3.1 โครงการบริหารจัดการศิลปวัฒนธรรมที่นำไปต่อยอดสู่เศรษฐกิจสร้างสรรค์							
	1.เพื่อเผยแพร่ข้อมูลแนวคิด ทางด้านวัฒนธรรม 2.เพื่อเผยแพร่ภูมิปัญญาท้องถิ่น ให้กับผู้ที่สนใจ 3.เพื่อสร้างสรรค์ผลงานด้าน วัฒนธรรมไทย	1. สร้างสรรค์ผลงาน ศิลป์	จำนวนผลงาน	1 ผลงาน	56,000	มี.ค.62	เบญจศักดิ์

แผนงานที่ 5 การพัฒนาระบบการบริหารจัดการ

โครงการหลัก	วัตถุประสงค์	กิจกรรมย่อย	ตัวชี้วัดกิจกรรม	ค่าเป้าหมาย	งบประมาณ (บาท)	ระยะเวลา การดำเนินงาน	ผู้รับผิดชอบ
5.4.1 โครงการพัฒนาประสิทธิภาพผลการบริหารบริหารสำนักงาน							
	1. เพื่อสนับสนุนดำเนินงานตามภารกิจของพัฒนานักศึกษา 2. เพื่อปรับปรุงระบบงาน และการบริการให้พัฒนายิ่งขึ้น	1. บริหารสำนักงาน กองพัฒนานักศึกษา	ร้อยละการเบิกจ่าย	ร้อยละ 80	300,000	ก.ย.61-ต.ค.62	มาส
	1. เพื่อพัฒนาระบบบริหารงานด้านศิลปวัฒนธรรม 2. เพื่อสนับสนุนการดำเนินงานด้านศิลปวัฒนธรรม	2. บริหารงาน ศิลปวัฒนธรรม	ร้อยละการเบิกจ่าย	ร้อยละ 80	120,000	ก.ย.61-ต.ค.62	เบญจภักดิ์
	1. เพื่อทบทวนแผนปฏิบัติการกองพัฒนานักศึกษาให้สอดคล้องกับนโยบายของมหาวิทยาลัย 2. เพื่อทบทวนและปรับปรุง พร้อมจัดทำแผนกลยุทธ์ ระยะ 4 ปี (พ.ศ. 2560-2564) แผนปฏิบัติการประจำปีงบประมาณ 2563 3. เพื่อใช้ในการกำหนดงบประมาณค่าใช้จ่าย ประจำปี 2563"	3. ทบทวนและจัดทำ แผนปฏิบัติการ ปี 2563 และศึกษาดูงาน	ร้อยละการเบิกจ่าย	ร้อยละ 80	75,000	มี.ย.62	มาส
	1. เพื่อคุ้มครองสุขภาพพลานามัย นักศึกษา เมื่อเกิดอุบัติเหตุ สูญเสีย อวัยวะ หรือสูญเสียชีวิต	4. ประกันอุบัติเหตุ นักศึกษา	1. จำนวนนักศึกษา 2. จำนวนความ คุ้มครอง	1. ร้อยละ 100 2. ร้อยละ 100	1,250,000	ต.ค.61-ก.ย.62	กัลยา

โครงการหลัก	วัตถุประสงค์	กิจกรรมย่อย	ตัวชี้วัดกิจกรรม	ค่าเป้าหมาย	งบประมาณ (บาท)	ระยะเวลา การดำเนินงาน	ผู้รับผิดชอบ
	2. เพื่อคุ้มครองสุขภาพพลานามัย นักศึกษาเมื่อเกิดอุบัติเหตุ สูญเสีย อวัยวะ หรือสูญเสียชีวิต 3. เพื่อช่วยเหลือค่ารักษาพยาบาล และสร้างขวัญกำลังใจให้นักศึกษาเมื่อ เกิดอุบัติเหตุ						
	1. เผยแพร่กิจกรรมของกองพัฒนา นักศึกษาหลากหลายรูปแบบ ทั้ง แบบวารสาร และแบบออนไลน์ 2. บริการข่าวสารที่เป็นประโยชน์ ต่อนักศึกษา ศิษย์เก่า หน่วยงานที่ เกี่ยวข้อง และบุคคลทั่วไป 3. เพิ่มช่องทางในการติดต่อสื่อสาร ระหว่างกองพัฒนานักศึกษาและ ผู้รับบริการ	5. เผยแพร่สารสนเทศ	ร้อยละความพึง พอใจ	ไม่น้อยกว่า 3.51	5,000	ต.ค.61-ก.ย.62	อานนท์
5.4.3 โครงการจัดประชุมเพื่อพัฒนาระบบบริหารจัดการโดยมีส่วนร่วมของทุกภาคส่วน							
	1. เพื่อจัดการประชุมให้ คณะกรรมการ ได้ดำเนินการตาม หน้าที่ที่กำหนดไว้ใน พรบ. มหาวิทยาลัยราชภัฏ	1. ประชุมคณะกรรมการ ส่งเสริมกิจการ มหาวิทยาลัย	1. จำนวนครั้ง 2. ร้อยละของการ เบิกจ่าย	1. 6 ครั้ง 2. ร้อยละ 90	183,000	ต.ค.61-ก.ย.62	เพียงใจ

โครงการหลัก	วัตถุประสงค์	กิจกรรมย่อย	ตัวชี้วัดกิจกรรม	ค่าเป้าหมาย	งบประมาณ (บาท)	ระยะเวลา การดำเนินงาน	ผู้รับผิดชอบ
	<p>2. เพื่อให้เกิดการพบปะแลกเปลี่ยน ข้อมูลระหว่างกรรมการ ผู้บริหาร นักศึกษา และผู้มีส่วนเกี่ยวข้อง</p> <p>3. เพื่อได้รับทราบนโยบายเพื่อ นำไปสู่การปฏิบัติติดตามเป้าหมาย ที่กำหนดในการดำเนินงาน</p>						
	<p>1. เพื่อจัดประชุมให้คณะกรรมการ ได้ดำเนินการตามพันธกิจของ คณะกรรมการกองทุนพัฒนา นักศึกษา</p> <p>2. เพื่อได้รับทราบนโยบายเพื่อ นำไปสู่การปฏิบัติติดตามเป้าหมาย ที่กำหนดในการดำเนินงาน</p>	<p>2. ประชุมคณะกรรมการ กองทุนพัฒนา นักศึกษา</p>	<p>1. จำนวนครั้ง</p> <p>2. ร้อยละของการ เบิกจ่าย</p>	<p>1. 2 ครั้ง</p> <p>2. ร้อยละ 80</p>	44,500	ต.ค.61-ก.ย.62	เพียงใจ

สรุปงบประมาณจำแนกตามโครงการ กิจกรรม ประจำปีงบประมาณ พ.ศ.2562

ยุทธศาสตร์/แผนงาน/โครงการ/ กิจกรรม	งบประมาณรายจ่ายประจำปีงบประมาณ พ.ศ.2562			
	อื่น ๆ	แผ่นดิน	รายได้	รวมทั้งสิ้น
ยุทธศาสตร์ 1การผลิตบัณฑิตโดยกระบวนการเรียนรู้เชิงผลิตภาพ (Productive Learning)				
แผนงาน การผลิตบัณฑิต (Productive Learning)				
ผลผลิต : ผู้สำเร็จการศึกษาด้านสังคมศาสตร์				
งาน พัฒนาปรับปรุงหลักสูตรการจัดการเชิงผลิตภาพ (Productive Learning)				
1.1.2 โครงการบริหารจัดการงานวิชาการเพื่อจัดการเรียนรู้เชิงผลิตภาพ (Productive Learning)				
กิจกรรมที่ 1 มอบทุนการศึกษา			5,000	5,000
กิจกรรมที่ 2 ทุนเฉลิมราชกุมารี	สกอ.			
กิจกรรมที่ 3 ทุนจังหวัดชายแดนภาคใต้	สกอ.			
กิจกรรมที่ 4 ทุนสนับสนุนมูลนิธิโสภณพนิช	สกอ.			
กิจกรรมที่ 5 ทุนนักศึกษาพิการในสถาบันอุดมศึกษา	สกอ.			
กิจกรรมที่ 6 ทุนอุดมศึกษาเพื่อการพัฒนาจังหวัดชายแดนภาคใต้	สกอ.			
1.2.2 โครงการพัฒนาทักษะของนักศึกษาที่จำเป็นต่อการดำเนินชีวิตในศตวรรษที่ 21				
กิจกรรมที่ 1 ปฐมนิเทศนักศึกษาเข้าใหม่			20,500	20,500
กิจกรรมที่ 2 รับน้องใหม่ตามหลักจริยธรรมและการรณรงค์ปลอดเหล้าในสถานศึกษา			20,000	20,000
กิจกรรมที่ 3 คัดเลือกนักศึกษาเพื่อเข้ารับรางวัลพระราชทาน			7,300	7,300
กิจกรรมที่ 4 พิธีอัญเชิญตราพระราชลัญจกร			75,000	75,000
กิจกรรมที่ 5 เข้าร่วมพิธีวางพวงมาลา			5,000	5,000
กิจกรรมที่ 6 เลือกตั้งนายกองค์การนักศึกษา			5,000	5,000
กิจกรรมที่ 7 พิธีไหว้ครู			12,000	12,000

ยุทธศาสตร์/แผนงาน/โครงการ/ กิจกรรม	งบประมาณรายจ่ายประจำปีงบประมาณ พ.ศ.2562			
	อื่น ๆ	แผ่นดิน	รายได้	รวมทั้งสิ้น
กิจกรรมที่ 8 พัฒนาสู่ความเป็นเลิศ			85,000	85,000
กิจกรรมที่ 9 ศิษย์เก่าสัมพันธ์	ไม่ใช้งบประมาณ			0
กิจกรรมที่ 10 ชมรมนักศึกษา			150,000	150,000
กิจกรรมที่ 11 องค์การนักศึกษาและสภานักศึกษา			100,000	100,000
กิจกรรมที่ 12 ราชพฤกษ์ช่อใหม่			20,000	20,000
กิจกรรมที่ 13 เข้าร่วมการแข่งขันกีฬามหาวิทยาลัยแห่งประเทศไทย (รอบคัดเลือก) จ.นครปฐม			384,440	384,440
กิจกรรมที่ 14 เข้าร่วมการแข่งขันกีฬามหาวิทยาลัยแห่งประเทศไทย (รอบมหกรรม) จ.อุบลราชธานี			280,000	280,000
กิจกรรมที่ 15 เข้าร่วมการแข่งขันกีฬาเขตภูมิศาสตร์ภาคกลาง จ.ลพบุรี			300,000	300,000
กิจกรรมที่ 16 จัดการแข่งขันกีฬาภายในมหาวิทยาลัย “เจ้าฟ้าเกมส์”			137,000	137,000
กิจกรรมที่ 17 ส่งเสริมสุขภาพพลอยดงกรณ์			20,000	20,000
กิจกรรมที่ 18 พัฒนาสู่เอกลักษณ์ อัตลักษณ์วไลยอลงกรณ์ ประจำปีการศึกษา 2562			4,500	4,500
กิจกรรมที่ 19 ค่ายอาสา 6 ราชภัฏ			30,000	30,000
กิจกรรมที่ 20 ค่ายสิ่งท้ออาสา	งบภายนอก			
กิจกรรมที่ 21 ทำความดีด้วยหัวใจ	งบภายนอก			
กิจกรรมที่ 22 อบรมเรื่องประกันคุณภาพ PDCA			14,360	14,360
กิจกรรมที่ 23 อบรมเรื่องการขอผ่อนผันการเกณฑ์ทหาร			2,500	2,500
กิจกรรมที่ 24 ประชุมผู้ปกครองนักศึกษากู้ยืมเงิน กยศ.	คำดำเนินการ กยศ.			
กิจกรรมที่ 25 อบรมการใช้โปรแกรม e-Student Loan	คำดำเนินการ กยศ.			
กิจกรรมที่ 26 แนะนำให้คำปรึกษา			10,000	10,000
กิจกรรมที่ 27 Psychological screening ในนักศึกษาแรกเข้า			15,000	15,000

ยุทธศาสตร์/แผนงาน/โครงการ/ กิจกรรม	งบประมาณรายจ่ายประจำปีงบประมาณ พ.ศ.2562			
	อื่น ๆ	แผ่นดิน	รายได้	รวมทั้งสิ้น
กิจกรรมที่ 28 ปัจฉินนิเทศเตรียมบัณฑิตสู่สังคมและก้าวหน้าสู่อาชีพ			10,000	10,000
กิจกรรมที่ 29 ปัจฉินนิเทศนักศึกษา กยศ.	ค่าดำเนินการ กยศ.			
กิจกรรมที่ 30 บ้านอุ่นใจได้ลูกหลานกลับคืน			5,000	5,000
กิจกรรมที่ 31 ตรวจสอบสารเสพติด			15,000	15,000
กิจกรรมที่ 32 ร่วมป้องกันและแก้ไขปัญหายาเสพติด			30,000	30,000
กิจกรรมที่ 33 สถานศึกษาปลอดภัย			20,000	20,000
1.2.3 โครงการพัฒนากิจกรรมกระบวนการเรียนรู้จากการปฏิบัติผ่านการทำงานร่วมกับชุมชน				
กิจกรรมที่ 1 ชุมชนสัมพันธ์			10,000	10,000
รวมงบประมาณแผนงาน			1,792,600	1,792,600
4.2.1 โครงการบริหารจัดการงานส่งเสริมศาสนาทำนุบำรุงศิลปะและวัฒนธรรมและภูมิปัญญาท้องถิ่น				
กิจกรรมที่ 1 ประเพณีวันลอยกระทง (งบแผ่นดิน)		115,000		115,000
กิจกรรมที่ 2 ประเพณีวันลอยกระทง (งบรายได้)			10,000	10,000
กิจกรรมที่ 3 สงกรานต์ ประจำปี 2562 (งบแผ่นดิน)		20,000		20,000
กิจกรรมที่ 4 สงกรานต์ ประจำปี 2562 (งบรายได้)			10,000	10,000
กิจกรรมที่ 5 เฉลิมพระเกียรติพระบาทสมเด็จพระเจ้าอยู่หัวรัชกาลที่ 9		18,000		18,000
กิจกรรมที่ 6 วันเฉลิมพระชนมพรรษาสมเด็จพระเจ้าอยู่หัวมหาวชิราลงกรณ		50,000		50,000
กิจกรรมที่ 7 น้อมรำลึกในพระมหากรุณาธิคุณพระบาทสมเด็จพระปรมินทรมหาภูมิพลอดุลยเดช		18,000		18,000
กิจกรรมที่ 8 เฉลิมพระเกียรติสมเด็จพระนางเจ้าสิริกิติ์ฯ		18,000		18,000
กิจกรรมที่ 9 สืบสานงานศิลปะ		61,000		61,000
กิจกรรมที่ 10 ประกวดพานดอกไม้ไหว้ครู		12,000		12,000

ยุทธศาสตร์/แผนงาน/โครงการ/ กิจกรรม	งบประมาณรายจ่ายประจำปีงบประมาณ พ.ศ.2562			
	อื่น ๆ	แผ่นดิน	รายได้	รวมทั้งสิ้น
โครงการสร้างเครือข่ายจัดกิจกรรมศิลปวัฒนธรรมและภูมิปัญญาท้องถิ่นในประเทศหรือต่างประเทศที่ได้รับการเผยแพร่ในระดับชาติ หรือนานาชาติ				
กิจกรรมที่ 1 พัฒนาเครือข่ายและกิจกรรมด้านศิลปวัฒนธรรมในประเทศและต่างประเทศ		50,000		50,000
กิจกรรมที่ 2 เผยแพร่แลกเปลี่ยนศิลปวัฒนธรรม			130,000	130,000
กิจกรรมที่ 3 วารสารวัฒนธรรม		7,000		7,000
4.3.1 โครงการบริหารจัดการศิลปวัฒนธรรมที่นำไปต่อยอดสู่เศรษฐกิจสร้างสรรค์				
กิจกรรมที่ 1 สร้างสรรค์ผลงานศิลปวัฒนธรรม		56,000		56,000
รวมงบประมาณแผนงาน		425,000	150,000	575,000
5.4.1 โครงการพัฒนาประสิทธิภาพการบริหารสำนักงาน				
กิจกรรมที่ 1 บริหารสำนักงานกองพัฒนานักศึกษา			300,000	300,000
กิจกรรมที่ 2 บริหารงานศิลปวัฒนธรรม		120,000		120,000
กิจกรรมที่ 3 ทบทวนและจัดทำแผนปฏิบัติการ ปี 2563 และศึกษาดูงาน			75,000	75,000
กิจกรรมที่ 4 ประกันอุบัติเหตุตุนักศึกษา			1,250,000	1,250,000
กิจกรรมที่ 5 เผยแพร่สารสนเทศ			5,000	5,000
5.4.3 โครงการจัดประชุมเพื่อพัฒนาระบบบริหารจัดการโดยมีส่วนร่วมของทุกภาคส่วน				
กิจกรรมที่ 1 ประชุมคณะกรรมการส่งเสริมกิจการมหาวิทยาลัย			183,000	183,000
กิจกรรมที่ 2 ประชุมคณะกรรมการกองทุนพัฒนานักศึกษา			44,500	44,500
รวมงบประมาณแผนงาน		120,000	1,857,500	1,977,500
รวมทุกแผนงาน		545,000	3,800,100	4,345,100

ส่วนที่ 3
แผนดำเนินโครงการ
แผนการใช้จ่ายงบประมาณ

กิจกรรมย่อย	เป้าหมาย			ไตรมาสที่ 1		ไตรมาสที่ 2		ไตรมาสที่ 3		ไตรมาสที่ 4		ผู้รับผิดชอบ ดำเนินการ
	หน่วย นับ	จำนวน	งบประมาณ รวม	(ต.ค.-ธ.ค.61)		(ม.ค. - มี.ค.62)		(เม.ย.-มิ.ย.62)		(ก.ค.-ก.ย.62)		
				เป้าหมาย (จำนวน)	แผนการเบิก งบประมาณ	เป้าหมาย (จำนวน)	แผนการเบิก งบประมาณ	เป้าหมาย (จำนวน)	แผนการเบิก งบประมาณ	เป้าหมาย (จำนวน)	แผนการเบิก งบประมาณ	
ยุทธศาสตร์ที่ 1: การผลิตบัณฑิตโดยกระบวนการเรียนรู้เชิงผลิตภาพ (Productive Learning) สร้างเครือข่ายความร่วมมือตามรูปแบบประชารัฐเพื่อพัฒนาท้องถิ่น โดยยึดหลักปรัชญาเศรษฐกิจพอเพียง												
แผนงาน การผลิตบัณฑิต (Productive Learning)												
งาน พัฒนาปรับปรุงหลักสูตร การจัดการเชิงผลิตภาพ (Productive Learning)												
โครงการบริหารจัดการงานวิชาการเพื่อจัดการเรียนรู้เชิงผลิตภาพ (Productive Learning)												
กิจกรรมที่ 1 มอบทุนการศึกษา	ครั้ง	1	5,000							1	5,000	ผู้อำนวยการ
กิจกรรมที่ 2 ทุนเฉลิมราชกุมารี	ครั้ง	2				1	ตามที่ได้รับ			1	ตามที่ได้รับ	สุนิสา
กิจกรรมที่ 3 ทุนจังหวัด ชายแดนภาคใต้	ครั้ง	2				1	ตามที่ได้รับ			1	ตามที่ได้รับ	สุนิสา
กิจกรรมที่ 4 ทุนสนับสนุน มูลนิธิโสภณพนิช	ครั้ง	2				1	ตามที่ได้รับ			1	ตามที่ได้รับ	สุนิสา
กิจกรรมที่ 5 ทุนนักศึกษาพิการ ในสถาบันอุดมศึกษา	ครั้ง	2				1	ตามที่ได้รับ			1	ตามที่ได้รับ	สุนิสา
กิจกรรมที่ 6 ทุนอุดมศึกษาเพื่อ การพัฒนาจังหวัดชายแดนใต้	ครั้ง	2				1	ตามที่ได้รับ			1	ตามที่ได้รับ	สุนิสา
โครงการพัฒนาทักษะของนักศึกษาที่จำเป็นต่อการดำเนินชีวิตในศตวรรษที่ 21												
กิจกรรมที่ 1 ปฐมนิเทศ นักศึกษา	ครั้ง	1	20,500							1	20,500	ผู้อำนวยการ

กิจกรรมย่อย	เป้าหมาย			ไตรมาสที่ 1		ไตรมาสที่ 2		ไตรมาสที่ 3		ไตรมาสที่ 4		ผู้รับผิดชอบ ดำเนินการ
	หน่วย นับ	จำนวน	งบประมาณ รวม	(ต.ค.-ธ.ค.61)		(ม.ค. - มี.ค.62)		(เม.ย.-มิ.ย.62)		(ก.ค.-ก.ย.62)		
				เป้าหมาย (จำนวน)	แผนการเบิก งบประมาณ	เป้าหมาย (จำนวน)	แผนการเบิก งบประมาณ	เป้าหมาย (จำนวน)	แผนการเบิก งบประมาณ	เป้าหมาย (จำนวน)	แผนการเบิก งบประมาณ	
กิจกรรมที่ 2 รับน้องใหม่ตาม หลักจริยธรรมและการรณรงค์ ปลอดเหล้าในสถานศึกษา	ครั้ง	1	20,000							1	20,000	มาโนช
กิจกรรมที่ 3 คัดเลือกนักศึกษา เพื่อประกวดนักศึกษารางวัล พระราชทานฯ	ครั้ง	1	7,300			1	7,300					ฉัญญาภรณ์
กิจกรรมที่ 4 พิธีอัญเชิญตรา พระราชลัญจกร	ครั้ง	1	75,000	1	75,000							มลิวรรณ
กิจกรรมที่ 5 เข้าร่วมพิธีวาง พวงมาลา	ครั้ง	1	5,000			1	5,000					มลิวรรณ
กิจกรรมที่ 6 เลือกตั้งนายก องค์การนักศึกษา	ครั้ง	1	5,000			1	5,000					มลิวรรณ
กิจกรรมที่ 7 พิธีไหว้ครู	ครั้ง	1	12,000							1	12,000	เพ็ญพนา
กิจกรรมที่ 8 พัฒนาสู่ความ เป็นเลิศ	ครั้ง	4	100,000	1	25,000	1	25,000	1	25,000	1	25,000	บัวทิพย์
กิจกรรมที่ 9 ศิษย์เก่าสัมพันธ์	ครั้ง	4	0	1	0	1	0	1	0	1	0	ฉัญญาภรณ์
กิจกรรมที่ 10 ชมรมนักศึกษา	ชมรม	15	150,000	3	52,500	3	82,500	3	112,500	6	150,000	มลิวรรณ/ เพ็ญพนา

กิจกรรมย่อย	เป้าหมาย			ไตรมาสที่ 1		ไตรมาสที่ 2		ไตรมาสที่ 3		ไตรมาสที่ 4		ผู้รับผิดชอบ ดำเนินการ
	หน่วย นับ	จำนวน	งบประมาณ รวม	(ต.ค.-ธ.ค.61)		(ม.ค. - มี.ค.62)		(เม.ย.-มิ.ย.62)		(ก.ค.-ก.ย.62)		
				เป้าหมาย (จำนวน)	แผนการเบิก งบประมาณ	เป้าหมาย (จำนวน)	แผนการเบิก งบประมาณ	เป้าหมาย (จำนวน)	แผนการเบิก งบประมาณ	เป้าหมาย (จำนวน)	แผนการเบิก งบประมาณ	
กิจกรรมที่ 11 กิจกรรม องค์การนักศึกษา และสภา นักศึกษา	ครั้ง	15	100,000	3	350,000	3	55,000	3	750,000	6	100,000	เพ็ญพนา/ มลิวรรณ
กิจกรรมที่ 12 ราชพฤกษ์ข้อ ใหม่	ครั้ง	1	20,000							1	20,000	เพ็ญพนา
กิจกรรมที่ 13 เข้าร่วมการ แข่งขันกีฬามหาวิทยาลัยแห่ง ประเทศไทย รอบคัดเลือก จ. อุบลราชธานี	ครั้ง	1	384,440	1	384,440							บัวทิพย์
กิจกรรมที่ 14 เข้าร่วมการ แข่งขันกีฬามหาวิทยาลัยรอบ มหกรรม (จ.อุบลราชธานี)	ครั้ง	1				1	280,000					บัวทิพย์
กิจกรรมที่ 15 เข้าร่วมกัน แข่งขันกีฬาเขตภูมิศาสตร์ภาค กลาง (จ.ลพบุรี)	ครั้ง	1	300,000			1	300,000					บัวทิพย์
กิจกรรมที่ 16 จัดการแข่งขัน กีฬาภายใน	ครั้ง	1	137,000			1	137,000					บัวทิพย์
กิจกรรมที่ 17 ส่งเสริม สุขภาพพลอยลดงกรณ์	ครั้ง	4	20,000	1	5,000	1	5,000	1	5,000	1	5,000	บัวทิพย์/ เพ็ญพนา

กิจกรรมย่อย	เป้าหมาย			ไตรมาสที่ 1		ไตรมาสที่ 2		ไตรมาสที่ 3		ไตรมาสที่ 4		ผู้รับผิดชอบ ดำเนินการ
	หน่วย นับ	จำนวน	งบประมาณ รวม	(ต.ค.-ธ.ค.61)		(ม.ค. - มี.ค.62)		(เม.ย.-มิ.ย.62)		(ก.ค.-ก.ย.62)		
				เป้าหมาย (จำนวน)	แผนการเบิก งบประมาณ	เป้าหมาย (จำนวน)	แผนการเบิก งบประมาณ	เป้าหมาย (จำนวน)	แผนการเบิก งบประมาณ	เป้าหมาย (จำนวน)	แผนการเบิก งบประมาณ	
กิจกรรมที่ 18 พัฒนาสู่ เอกลักษณ์ อัตลักษณ์ วิไล อลงกรณ์ ประจำปีการศึกษา 2561	ครั้ง	1	4,500							1	4,500	บัวทิพย์
กิจกรรมที่ 19 ค่ายอาสา 6 ราชภัฏ	ครั้ง	1	30,000					1	30,000			เพ็ญพนา
กิจกรรมที่ 20 ค่ายสิ่งอาสา	ครั้ง	1	งบ ภายนอก	1								บัวทิพย์
กิจกรรมที่ 21 ทำความดีด้วย หัวใจ	ครั้ง	4	-	1		1		1		1		บัวทิพย์
กิจกรรมที่ 22 อบรมเรื่อง ประกันคุณภาพ PDCA	ครั้ง	1	14,360	1	14,360							บัวทิพย์
กิจกรรมที่ 23 อบรมเรื่องการ ขอผ่อนผันการเกณฑ์ทหาร	ครั้ง	1	2,500			1	2,500					ดาลัด
กิจกรรมที่ 24 ประชุม ผู้ปกครองนักศึกษากู้ยืมเงิน กยศ.	ครั้ง	1	งบค่า ดำเนินการ กยศ.							1	งบค่า ดำเนินการ กยศ.	ศิรินันท์
กิจกรรมที่ 25 อบรมการใช้ โปรแกรม e-student loan	ครั้ง	1	งบค่า ดำเนินการ กยศ.							1	งบค่า ดำเนินการ กยศ.	กัลยา

กิจกรรมย่อย	เป้าหมาย			ไตรมาสที่ 1		ไตรมาสที่ 2		ไตรมาสที่ 3		ไตรมาสที่ 4		ผู้รับผิดชอบ ดำเนินการ
	หน่วย นับ	จำนวน	งบประมาณ รวม	(ต.ค.-ธ.ค.61)		(ม.ค. - มี.ค.62)		(เม.ย.-มิ.ย.62)		(ก.ค.-ก.ย.62)		
				เป้าหมาย (จำนวน)	แผนการเบิก งบประมาณ	เป้าหมาย (จำนวน)	แผนการเบิก งบประมาณ	เป้าหมาย (จำนวน)	แผนการเบิก งบประมาณ	เป้าหมาย (จำนวน)	แผนการเบิก งบประมาณ	
กิจกรรมที่ 26 แนะนำให้ คำปรึกษา	ครั้ง	1	10,000							1	10,000	สุนิสา
กิจกรรมที่ 27 Psychological screening ให้นักศึกษาแรก เข้า	ครั้ง	1	15,000					1	15,000			สุนิสา
กิจกรรมที่ 28 ปัจฉิมนิเทศ เตรียมบัณฑิตสู่สังคมและ ก้าวหน้าสู่อาชีพ	ครั้ง	1	10,000					1	10,000			สุนิสา
กิจกรรมที่ 29 ปัจฉิมนิเทศ นักศึกษา กยศ.	ครั้ง	1	งบค่า ดำเนินการ กยศ.					1	งบค่า ดำเนินการ กยศ.			ดาลัด
กิจกรรมที่ 30 บ้านอุ่นใจได้ ลูกหลานกลับบ้าน	ครั้ง	1	5,000					1	5,000			มาโนช/ มลิวรรณ
กิจกรรมที่ 31 ตรวจสอบ เสพติด	ครั้ง	1	15,000							1	15,000	มาโนช/ มลิวรรณ
กิจกรรมที่ 32 ร่วมป้องกันและ แก้ไขปัญหาเสพติด	ครั้ง	1	30,000							1	30,000	มาโนช/ มลิวรรณ
กิจกรรมที่ 33 สถานศึกษา ปลอดภัย	ครั้ง	1	20,000			1	20,000					เพ็ญพนา

กิจกรรมย่อย	เป้าหมาย			ไตรมาสที่ 1		ไตรมาสที่ 2		ไตรมาสที่ 3		ไตรมาสที่ 4		ผู้รับผิดชอบ ดำเนินการ
	หน่วย นับ	จำนวน	งบประมาณ รวม	(ต.ค.-ธ.ค.61)		(ม.ค. - มี.ค.62)		(เม.ย.-มิ.ย.62)		(ก.ค.-ก.ย.62)		
				เป้าหมาย (จำนวน)	แผนการเบิก งบประมาณ	เป้าหมาย (จำนวน)	แผนการเบิก งบประมาณ	เป้าหมาย (จำนวน)	แผนการเบิก งบประมาณ	เป้าหมาย (จำนวน)	แผนการเบิก งบประมาณ	
กิจกรรมที่ 6 วันเฉลิมพระ ชนมพรรษาสมเด็จพระ เจ้าอยู่หัวมหาวชิราลงกรณฯ	1	ครั้ง	50,000							1	50,000	เบญจภักดิ์
กิจกรรมที่ 7 น้อมรำลึกในพระ มหากรุณาธิคุณ พระบาทสมเด็จพระปรมินทรมหา ภูมิพลอดุลยเดช	1	ครั้ง	18,000	1	18,000							เบญจภักดิ์
กิจกรรมที่ 8 เฉลิมพระเกียรติ สมเด็จพระนางเจ้าสิริกิติ์ฯ	1	ครั้ง	18,000							1	18,000	เบญจภักดิ์
กิจกรรมที่ 9 สืบสานงานศิลป วัฒนธรรม	1	ครั้ง	61,000							1	61,000	เบญจภักดิ์
กิจกรรมที่ 10 ประกวดพาน ดอกไม้ไหว้ครู	1	ครั้ง	12,000							1	12,000	เบญจภักดิ์
โครงการสร้างเครือข่ายจัดกิจกรรมศิลปวัฒนธรรมและภูมิปัญญาท้องถิ่นในประเทศหรือต่างประเทศที่ได้รับการเผยแพร่ในระดับชาติ หรือนานาชาติ												
กิจกรรมที่ 1 พัฒนาเครือข่าย และกิจกรรมด้าน ศิลปวัฒนธรรมในประเทศและ ต่างประเทศ	1	เครือข่าย	50,000		17,500		27,500		37,500	1	50,000	เบญจภักดิ์
กิจกรรมที่ 2 เผยแพร่ แลกเปลี่ยนศิลปวัฒนธรรม	1	เครือข่าย	130,000		45,500		71,500		97,500	1	130,000	เบญจภักดิ์
กิจกรรมที่ 3 วารสาร วัฒนธรรม	1	เล่ม	7,000							1	7,000	เบญจภักดิ์

กิจกรรมย่อย	เป้าหมาย			ไตรมาสที่ 1		ไตรมาสที่ 2		ไตรมาสที่ 3		ไตรมาสที่ 4		ผู้รับผิดชอบ ดำเนินการ
	หน่วย นับ	จำนวน	งบประมาณ รวม	(ต.ค.-ธ.ค.61)		(ม.ค. - มี.ค.62)		(เม.ย.-มิ.ย.62)		(ก.ค.-ก.ย.62)		
				เป้าหมาย (จำนวน)	แผนการเบิก งบประมาณ	เป้าหมาย (จำนวน)	แผนการเบิก งบประมาณ	เป้าหมาย (จำนวน)	แผนการเบิก งบประมาณ	เป้าหมาย (จำนวน)	แผนการเบิก งบประมาณ	
โครงการบริหารจัดการศิลปวัฒนธรรมที่นำไปต่อยอดสู่เศรษฐกิจสร้างสรรค์												
กิจกรรมที่ 1 สร้างสรรค์ผลงาน ศิลปวัฒนธรรม	1	ผล งาน	56,000			1	56,000					เบญจภักดิ์
ยุทธศาสตร์ที่ 5 การพัฒนาระบบการบริหารจัดการที่เป็นเลิศมีธรรมาภิบาล												
แผนงานที่ 5 การพัฒนาระบบการบริหารจัดการ												
ผลผลิต ผู้สำเร็จการศึกษาด้านสังคมศาสตร์												
งาน พัฒนาระบบการจัดการทรัพยากรสู่ความเป็นเลิศ												
โครงการพัฒนาประสิทธิภาพการบริหารสำนักงาน												
กิจกรรมที่ 1 บริหารสำนักงาน กองพัฒนานักศึกษา	12	ครั้ง	300,000	3	105,000	3	165,000	3	225,000	3	300,000	มาส
กิจกรรมที่ 2 บริหารสำนักงาน ศิลปวัฒนธรรม	12	ครั้ง	120,000	3		3		3		3		เบญจภักดิ์
กิจกรรมที่ 3 ทบทวนและ จัดทำแผนปฏิบัติการ ปี 2563	1	ครั้ง	75,000					1	75,000			มาส
กิจกรรมที่ 4 ประกันอุบัติเหตุ นักศึกษา	1	ครั้ง	1,250,000	1	1,250,000							กัลยา
กิจกรรมที่ 5 เผยแพร่ สารสนเทศ	12	ครั้ง	5,000	3		3		3		3	5,000	อานนท์

กิจกรรมย่อย	เป้าหมาย			ไตรมาสที่ 1		ไตรมาสที่ 2		ไตรมาสที่ 3		ไตรมาสที่ 4		ผู้รับผิดชอบ ดำเนินการ
	หน่วย นับ	จำนวน	งบประมาณ รวม	(ต.ค.-ธ.ค.61)		(ม.ค. - มี.ค.62)		(เม.ย.-มิ.ย.62)		(ก.ค.-ก.ย.62)		
				เป้าหมาย (จำนวน)	แผนการเบิก งบประมาณ	เป้าหมาย (จำนวน)	แผนการเบิก งบประมาณ	เป้าหมาย (จำนวน)	แผนการเบิก งบประมาณ	เป้าหมาย (จำนวน)	แผนการเบิก งบประมาณ	
โครงการจัดประชุมเพื่อพัฒนาระบบบริหารจัดการโดยมีส่วนร่วมของทุกภาคส่วน												
กิจกรรมที่ 1 ประชุม คณะกรรมการส่งเสริมกิจการ มหาวิทยาลัย	6	ครั้ง	183,000	2	61,000	1	30,500	2	61,000	1	30,500	เพียงใจ
กิจกรรมที่ 2 ประชุม คณะกรรมการกองทุนพัฒนา นักศึกษา	2	ครั้ง	44,500			1	22,250			1	11,250	เพียงใจ

ภาคผนวก

แบบ กนผ.01

แบบ กนผ.02