



แผนปฏิบัติการ คณะสาธารณสุขศาสตร์
ประจำปีงบประมาณ 2561

‘ความรู้ คู่คุณธรรม นำสร้างเสริมสุขภาพ’

คำนำ

ตามที่มหาวิทยาลัยราชภัฏวไลยอลงกรณ์ ในพระบรมราชูปถัมภ์ ได้มีการจัดสรรงบประมาณประจำปีงบประมาณ 2561 ให้กับคณะสาธารณสุขศาสตร์ ซึ่งในการนี้คณะสาธารณสุขศาสตร์จึงได้มีการร่วมมือกันดำเนินการจัดทำแผนปฏิบัติการ ประจำปีงบประมาณ 2561 ขึ้น เพื่อใช้ในการกำหนดทิศทางการพัฒนาคณะฯ การบริหารจัดการงบประมาณอย่างมีประสิทธิภาพ โดยแผนปฏิบัติการ ประจำปีงบประมาณ 2561 ฉบับนี้ ประกอบไปด้วยสาระสำคัญ 3 ส่วน ได้แก่

ส่วนที่ 1 ข้อมูลทั่วไปของคณะสาธารณสุขศาสตร์

ส่วนที่ 2 นโยบายสภามหาวิทยาลัยราชภัฏวไลยอลงกรณ์ ในพระบรมราชูปถัมภ์ พ.ศ.2559-2561

ส่วนที่ 3 แผนงาน/โครงการตามประเด็นยุทธศาสตร์

ส่วนที่ 4 รายละเอียดโครงการ กิจกรรมและงบประมาณ

คณะสาธารณสุขศาสตร์ ขอขอบพระคุณทุกท่านที่ร่วมมือในการจัดทำแผนปฏิบัติการ ประจำปีงบประมาณ พ.ศ. 2561 ฉบับนี้ ซึ่งแผนปฏิบัติการนี้จะใช้เป็นแนวทางในการดำเนินงานให้สอดคล้องตามเป้าหมาย นโยบายของคณะและมหาวิทยาลัย อันจะนำไปสู่การบรรลุผลสัมฤทธิ์ตามที่ตั้งไว้ต่อไป

คณะสาธารณสุขศาสตร์

มหาวิทยาลัยราชภัฏวไลยอลงกรณ์ ในพระบรมราชูปถัมภ์

สารบัญ

	หน้า
ส่วนที่ 1 ข้อมูลทั่วไปของคณะสาธารณสุขศาสตร์	
- ปรัชญา	5
- วิสัยทัศน์	5
- พันธกิจ	5
- ค่านิยม	5
- เป้าประสงค์	6
- โครงสร้างการบริหาร	7
- การวิเคราะห์สถานการณ์ (SWOT Analysis) ของคณะสาธารณสุขศาสตร์	7
ส่วนที่ 2 นโยบายสภามหาวิทยาลัยราชภัฏวไลยอลงกรณ์ ในพระบรมราชูปถัมภ์ พ.ศ.2559-2561	9
ส่วนที่ 3 แผนงาน/โครงการตามวัตถุประสงค์	21
- แผนงาน/โครงการตามประเด็นยุทธศาสตร์คณะสาธารณสุขศาสตร์	22
- ความสอดคล้องตามประเด็นยุทธศาสตร์ โครงการ แผนงาน งาน ผลผลิต ตัวบ่งชี้ (สกอ.) ตัวชี้วัดความสำเร็จโครงการและค่าเป้าหมาย	22
ส่วนที่ 4 รายละเอียดโครงการ กิจกรรมและงบประมาณ	
- ประเด็นยุทธศาสตร์ที่ 1	24
- ประเด็นยุทธศาสตร์ที่ 2	27
- ประเด็นยุทธศาสตร์ที่ 3	28
- ประเด็นยุทธศาสตร์ที่ 4	30
- ประเด็นยุทธศาสตร์ที่ 5	30



ข้อมูลทั่วไป

คณะสาธารณสุขศาสตร์



1

ข้อมูลทั่วไป

คณะสาธารณสุขศาสตร์

1. ปรัชญา (Philosophy)

ความรู้ คู่คุณธรรม นำสร้างเสริมสุขภาพ

2. วิสัยทัศน์ (Vision)

สถาบันการศึกษาด้านวิทยาศาสตร์สุขภาพในระดับมาตรฐานเอเชีย

3. พันธกิจ (Mission)

1. ผลิตบัณฑิตและบัณฑิตศึกษาด้านสาธารณสุขศาสตร์ การจัดการสถานพยาบาลและการแพทย์แผนไทยที่มีความเป็นเลิศ มีศักยภาพ พร้อมด้านคุณธรรม จริยธรรม และเจตคติที่ดีต่อการประกอบอาชีพ โดยเน้นการบูรณาการองค์ความรู้ให้สามารถนำไปแก้ปัญหาได้จริงและนำไปสู่การพัฒนาที่ยั่งยืน
2. จัดระบบบริหารจัดการการตามหลักธรรมาภิบาลที่มีประสิทธิภาพและประสิทธิผล
3. ผลิตผลงานวิจัยทั้งระดับพื้นฐานและประยุกต์ในด้านสาธารณสุข เพื่อสามารถนำไปแก้ไขปัญหาสาธารณสุขและพัฒนาเศรษฐกิจ สังคมในระดับท้องถิ่นและประเทศโดยมุ่งเน้นการให้บริการวิชาการเชิงรุก
4. ส่งเสริมและทำนุบำรุงศิลปวัฒนธรรม อนุรักษ์ภูมิปัญญาไทย โดยยึดหลักปรัชญาเศรษฐกิจพอเพียง

4. ค่านิยม (VALAYA)

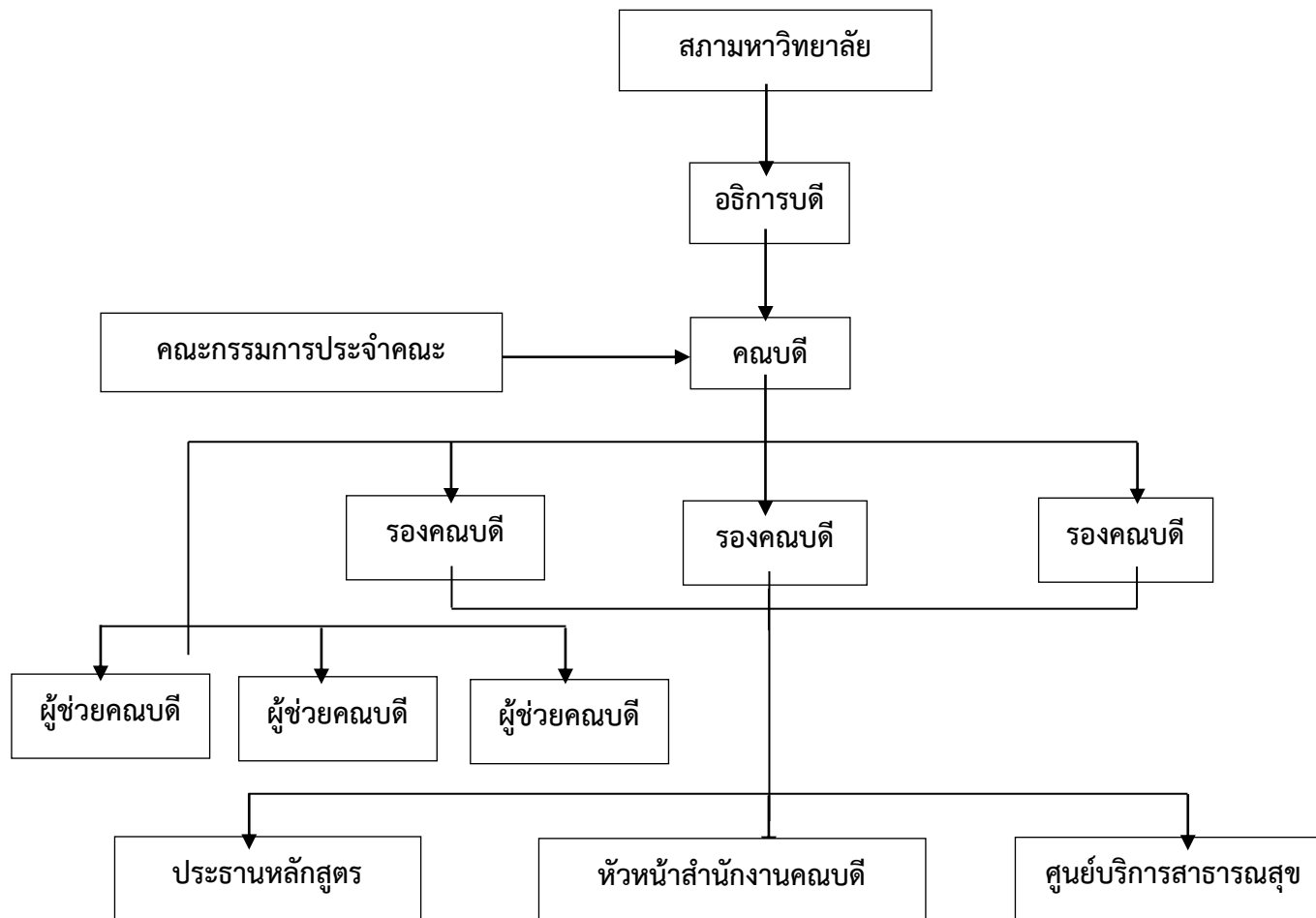
V : Visionary	=	เป็นผู้รอบรู้
A : Activeness	=	ทำงานเชิงรุก ริเริ่มสร้างสรรค์
L : Like to learn	=	สนใจใฝ่เรียนรู้อย่างต่อเนื่อง
A : Adaptive	=	ปรับตัวได้ดี พร้อมนำการเปลี่ยนแปลง
Y : Yields	=	ผลงานเป็นที่ประจักษ์
A : Acceptance and Friendliness	=	เป็นที่ยอมรับในการเป็นกัลยามิตร

5. เป้าประสงค์

1. สร้างบัณฑิตที่มีคุณภาพในระดับชาติและนานาชาติ
2. สร้างสังคมอุดมปัญญาและนวัตกรรมที่ตอบสนองความต้องการของท้องถิ่นและประเทศชาติ
3. พันธกิจสัมพันธ์เพื่อพัฒนาท้องถิ่นและแก้ไขปัญหาของชุมชนท้องถิ่นที่เป็นพื้นที่เป้าหมาย
4. สืบสานวัฒนธรรมของท้องถิ่น ภูมิปัญญาของชาติ
5. เป็นองค์กรธรรมาภิบาลและยึดหลักปรัชญาเศรษฐกิจพอเพียง

6. โครงสร้างการบริหาร

คณะสาธารณสุขศาสตร์ เป็นส่วนราชการภายในของมหาวิทยาลัย มีการบริหารจัดการภายในองค์กรด้วยการแบ่งโครงสร้างองค์กรและการบริหาร โดยมีอธิการบดีเป็นผู้บังคับบัญชาสูงสุด และภายในคณะสาธารณสุขศาสตร์ จะมีคณบดีทำหน้าที่รับผิดชอบการบริหารงาน โดยมีรองคณบดีฝ่ายต่างๆ และหัวหน้าสำนักงานคณบดี เป็นผู้รับผิดชอบงานภายในคณะ มีประธานหลักสูตร ทำหน้าที่เป็นกรรมการบริหารคณะในการวางนโยบายและแผนงานและการดำเนินงานของหลักสูตร พิจารณาหลักสูตร ให้คำปรึกษาและเสนอความเห็นแก่คณบดีในการบริหารงาน



ภาพที่ 1 โครงสร้างการบริหาร

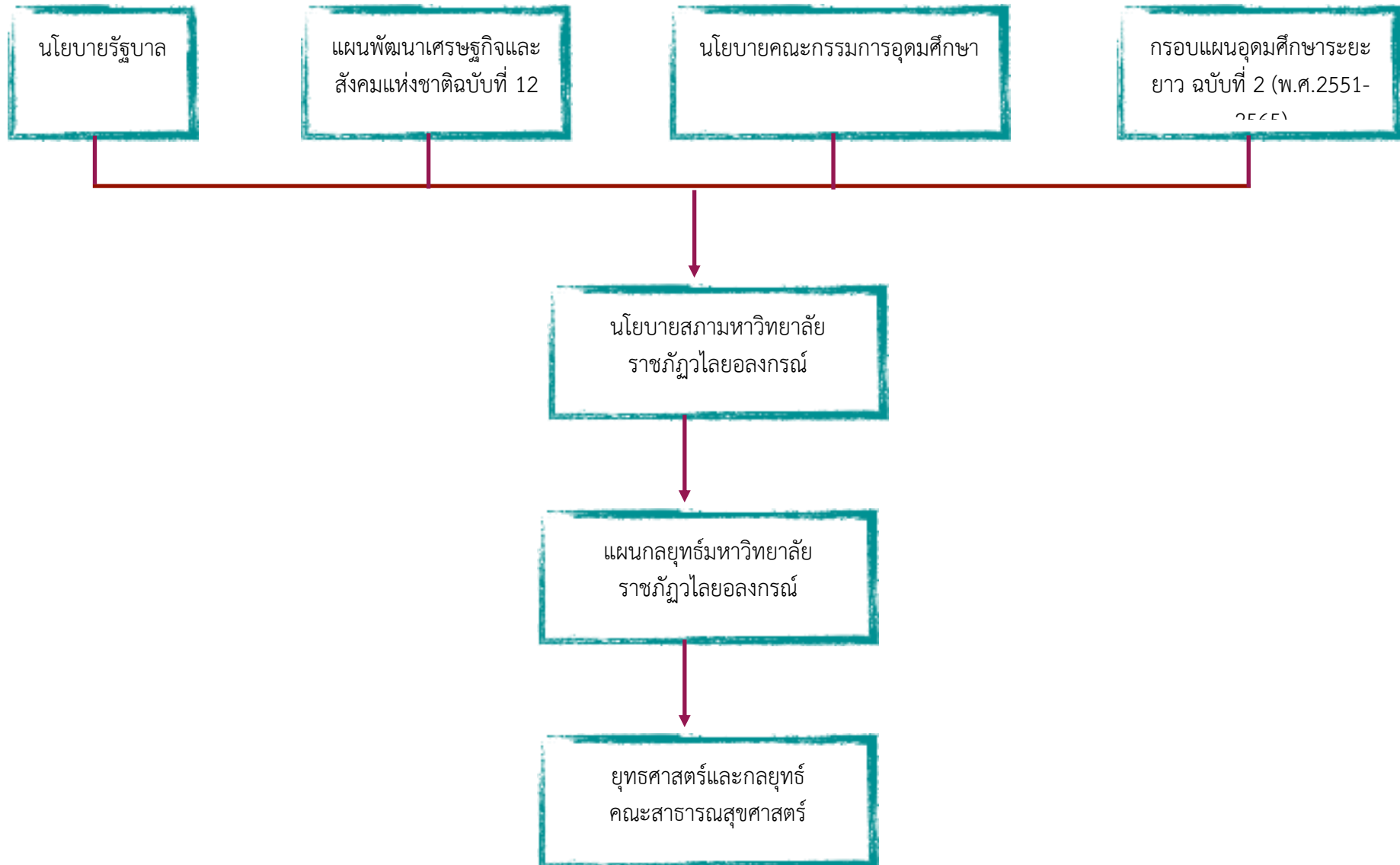


7. การวิเคราะห์สถานการณ์ (SWOT Analysis) ของคณะสาธารณสุขศาสตร์ มหาวิทยาลัยราชภัฏวไลยอลงกรณ์ ในพระบรมราชูปถัมภ์

การวิเคราะห์ภายใน : จุดแข็ง (Strengths)	การวิเคราะห์ภายใน : จุดอ่อน (Weaknesses)
<ol style="list-style-type: none"> 1. คณาจารย์มีความรู้ความสามารถตรงกับสาขา 2. คณาจารย์มีจำนวนเพียงพอสำหรับการจัดการเรียนการสอน 3. อาจารย์/บุคลากรใส่ใจในการสอน/รับผิดชอบในหน้าที่ 4. มีระบบสหกิจศึกษาในการฝึกงานของนักศึกษา 5. ปริมาณการสอน ปริมาณชั่วโมงการสอนอยู่ในเกณฑ์ของมหาวิทยาลัย 6. นักศึกษามีความอดทนสูง และอ่อนน้อมถ่อมตน 7. มีการส่งเสริมและนโยบายศึกษาต่อ ป.เอก 8. มีการกำหนดรอบอัตรากำลังในแต่ละหลักสูตร 9. มีหลักสูตรที่ได้มาตรฐาน TQF 10. มีเครือข่ายความร่วมมือด้านสุขภาพ เช่น สมาคมสุขภาพ ฯลฯ 	<ol style="list-style-type: none"> 1. จำนวนสาขาวิชาและหลักสูตรยังมีจำนวนน้อย 2. วุฒิและตำแหน่งของวิชาการน้อยไม่เป็นไปตามเกณฑ์จำนวนอาจารย์วุฒิปริญญาเอก ยังไม่เพียงพอ 3. บางหลักสูตรอยู่ระหว่างการประเมินรับรองของสภาวิชาชีพ 4. บางหลักสูตรมีนักศึกษามาเรียนจำนวนน้อย 5. คณาจารย์ไม่ได้นำความรู้ความสามารถมาทำงานด้านวิจัย 6. การกระจายงานด้านอื่นๆ ไม่ชัดเจน อาจทำให้คุณภาพงานหลัก (สอนและวิจัย) ไม่มีประสิทธิภาพเท่าที่ควร 7. กรอบอัตรากำลังของบุคลากรด้านสายสนับสนุนด้านปฏิบัติการไม่เพียงพอ 8. การบูรณาการการเรียนการสอนกับงานวิจัย และการบริการวิชาการที่หลากหลาย
การวิเคราะห์ภายนอก : โอกาส (Opportunities)	การวิเคราะห์ภายนอก : อุปสรรค (Treats)
<ol style="list-style-type: none"> 1. นโยบายด้านสุขภาพของรัฐบาลส่งเสริมการเรียนรู้ในสาขาสาธารณสุข 2. ประเทศไทยเข้าสู่สังคมผู้สูงอายุทำให้มีผู้สนใจศึกษาด้านการดูแลสุขภาพเพิ่มมากขึ้น 3. ท่าเลที่ตั้งของมหาวิทยาลัยสะดวกในการเดินทาง 4. มีแหล่งการเรียนรู้จากชุมชน และหน่วยงานด้านสุขภาพ 5. เป็นสาขาที่ได้รับสนับสนุนงบประมาณจากรัฐบาลในวงเงินที่สูงกว่าสาขาอื่น 6. มีแหล่งฝึกงานและหางานของนักศึกษา 7. มีเครือข่ายความร่วมมือด้านสุขภาพในการจัดการศึกษา การวิจัย และบริการวิชาการ 	<ol style="list-style-type: none"> 1. ค่านิยมของสังคมต่อคุณภาพบัณฑิต 2. มีการแข่งขันสูงมีการแข่งขันสูงเนื่องจากมีมหาวิทยาลัยจำนวนมากในพื้นที่เดียวกัน 3. ความไม่ต่อเนื่องของนโยบายรัฐบาล 4. สภาพเศรษฐกิจถดถอย ค่าครองชีพสูงขึ้น ผู้ปกครองมีรายได้น้อยลง 5. รอบมหาวิทยาลัยมีปัญหาอาชญากรรม/แหล่งมั่วสุ่ม



การวิเคราะห์ความสอดคล้องของแผนกลยุทธ์ คณะสาธารณสุขศาสตร์ มหาวิทยาลัยราชภัฏวไลยอลงกรณ์ ในพระบรมราชูปถัมภ์





2

นโยบายสภามหาวิทยาลัยราชภัฏวไลยอลงกรณ์ ในพระบรมราชูปถัมภ์

พ.ศ.2559-2561

2

นโยบายสภามหาวิทยาลัยราชภัฏวไลยอลงกรณ์ ในพระบรมราชูปถัมภ์ พ.ศ.2559-2561

ความเป็นมา

สืบเนื่องจากปัจจุบันสังคมโลกรวมทั้งสังคมไทย ได้เปลี่ยนผ่านเข้าสู่สังคมยุคดิจิทัลและระบบเศรษฐกิจเชิงสร้างสรรค์ ทำให้ประเทศไทยมีความจำเป็นต้องมีการเปลี่ยนแปลงในเชิงโครงสร้างของระบบเศรษฐกิจ นโยบายและยุทธศาสตร์ชาติที่เรียกว่าประเทศไทย 4.0 นโยบายประชารัฐและการปฏิรูปการศึกษาให้เป็นการศึกษา 4.0

คณะกรรมการสภามหาวิทยาลัยราชภัฏวไลยอลงกรณ์ ในพระบรมราชูปถัมภ์ จังหวัดปทุมธานี จึงได้จัดการประชุมวิเคราะห์สถานการณ์และกำหนดนโยบายการบริหารมหาวิทยาลัยที่ตอบสนองต่อการขับเคลื่อนนโยบาย ยุทธศาสตร์ชาติของรัฐบาล เพื่อมอบให้มหาวิทยาลัย คณะกรรมการบริหารใช้เป็นเป้าหมายและแนวทางในการบริหารการดำเนินงานให้เกิดประสิทธิภาพ ประสิทธิภาพและใช้เป็นกรอบในการกำกับติดตามผล การประเมินผลการดำเนินงานของมหาวิทยาลัย และผู้บริหารอย่างเป็นรูปธรรม ทั้งนี้มีสาระสำคัญของนโยบายสภามหาวิทยาลัยในช่วงปี พ.ศ. 2559-2561 ดังนี้

นโยบายข้อที่ 1 ยกระดับคุณภาพมาตรฐานการจัดการศึกษาตามเกณฑ์มาตรฐาน

ทั้งระดับชาติและนานาชาติ โดยสรรหา สนับสนุนให้คณาจารย์มีคุณวุฒิ ผลงานและตำแหน่งทางวิชาการตามเกณฑ์ ส่งเสริมให้คณาจารย์ นักศึกษา ศิษย์เก่าผลิตผลงานที่โดดเด่น ได้รับรางวัลและการยกย่องในระดับชาติและนานาชาติ และมีการเปิดสอนหลักสูตรปริญญาสองภาษาหรือหลักสูตรนานาชาติเพิ่มอย่างน้อย 5 หลักสูตร ใน พ.ศ. 2560

นโยบายข้อที่ 2 สร้างผลงานเชิงประจักษ์ในการเป็นสถาบันอุดมศึกษาเพื่อการพัฒนาท้องถิ่นให้เป็นที่ยอมรับทั้งในระดับชาติและนานาชาติ

โดยบูรณาการงานพันธกิจสัมพันธ์ (University Engagement) ทั้งในส่วนของการผลิตบัณฑิต การวิจัย การบริการวิชาการ และการทำนุบำรุง ศิลปวัฒนธรรม เร่งฝึกบัณฑิตให้มีความสามารถ มีบทบาท เข้าไปมีส่วนร่วม ในการพัฒนาท้องถิ่นและสังคมตามอัตลักษณ์อย่างชัดเจน ผลิตผลงานวิจัยที่เป็นองค์ความรู้ใหม่ที่บูรณาการศาสตร์แบบสหสาขา และตอบสนองความต้องการทั้งระดับประเทศชาติและท้องถิ่น เพื่อสนับสนุนการพัฒนาประชารัฐ เร่งสร้างเครือข่ายชุมชนนักปฏิบัติ ทั้งภายในและภายนอกเพื่อแลกเปลี่ยนเรียนรู้ด้านการแก้ไขปัญหาชุมชน ท้องถิ่นร่วมกัน มุ่งพัฒนาให้มหาวิทยาลัยเป็นชุมชนอุดมปัญญา เป็นแหล่งเรียนรู้และเวทีแลกเปลี่ยนเรียนรู้องค์ความรู้ ปัญญาเชิงการปฏิบัติจากการจัดการเรียนการสอน การวิจัย และการบริการวิชาการ

นโยบายข้อที่ 3 พัฒนาและผลิตบัณฑิตให้มีความรู้ ความสามารถ มีอัตลักษณ์เด่นชัดเป็นที่ยอมรับ

ในด้านการมีส่วนร่วมพัฒนาท้องถิ่น และพร้อมทำงานในบริบทของประชาคมอาเซียน โดยพัฒนา ปรับปรุงหลักสูตร นวัตกรรมการเรียนการสอนแบบบูรณาการตามปรัชญาการเรียนรู้เชิงผลิตภาพ (Productive Learning Philosophy) ที่ส่งเสริมให้ผู้เรียนมีทักษะด้านการคิดวิเคราะห์ การคิดสร้างสรรค์ การคิดเชิงผลิตภาพ การคิดด้านคุณธรรม ความรับผิดชอบและมีผลงานเชิงประจักษ์ นำไปสู่การสร้างนวัตกรรมหรือสร้างการเปลี่ยนแปลง และมีการคัดเลือก ยกย่อง ส่งเสริมให้นักศึกษาที่มีความสามารถสูง พิเศษ (Talent) สร้างและนำเสนอผลงานที่สร้างชื่อเสียงให้แก่มหาวิทยาลัย

นโยบายข้อที่ 4 พัฒนาเป็นมหาวิทยาลัยขนาดกลาง

ที่มีจำนวนนักศึกษาภาคปกติคงอยู่อย่างน้อย 12,000 คน โดยจัดให้มีการกำหนดกลยุทธ์ชัดเจน นำไปปฏิบัติได้จริงในด้านการรับนักศึกษาการลงทุนด้านอาคารสถานที่ห้องปฏิบัติการ ครุภัณฑ์ ความต้องการด้านอัตรากำลังและการพัฒนาทรัพยากรบุคคล และการบริหารการเงิน

นโยบายข้อที่ 5 พัฒนาการบริหารจัดการในมหาวิทยาลัยเพื่อสร้างธรรมาภิบาล

โดยเสริมสร้างความเป็นองค์กรแห่งการเรียนรู้ ให้มหาวิทยาลัยมีพลวัตในการพัฒนา เรียนรู้เติบโตอย่างต่อเนื่องด้วยกระบวนการเชิงคุณภาพ เสริมสร้างขีดสมรรถนะของมหาวิทยาลัยด้านเทคโนโลยีการสื่อสารและสารสนเทศ สร้างความเป็นนานาชาติ พัฒนามหาวิทยาลัยให้เป็นองค์กรที่มีกายภาพและบรรยากาศทางวิชาการ สภาพการทำงานที่ดี การมีสุนทรียะ และเป็นมหาวิทยาลัยสีเขียว พัฒนามหาวิทยาลัยให้บุคลากรมีคุณภาพชีวิตที่ดี และสามารถดึงดูดคนดีคนเก่งเข้ามาร่วมงานได้ ส่งเสริมการพัฒนาคุณธรรมจริยธรรมของ อาจารย์ บุคลากรและนักศึกษา รวมทั้งส่งเสริมการน้อมนาแนวพระราชดำริ หลักปรัชญาของเศรษฐกิจพอเพียงมาประยุกต์ใช้ในการปฏิบัติงานและการดำเนินชีวิต และเตรียมการเพื่อรองรับการก้าวสู่การเป็นมหาวิทยาลัยในกำกับ

ตารางการวิเคราะห์ความสอดคล้องของแผนกลยุทธ์ คณะสาธารณสุขศาสตร์ มหาวิทยาลัยราชภัฏวไลยอลงกรณ์ ในพระบรมราชูปถัมภ์

นโยบายรัฐบาล	แผนพัฒนาเศรษฐกิจและสังคมแห่งชาติ ฉบับที่ 12	นโยบายคณะกรรมการอุดมศึกษา	กรอบแผนอุดมศึกษาระยะยาว ฉบับที่ 2 (พ.ศ.2551-2565)	นโยบายสภามหาวิทยาลัยราชภัฏวไลยอลงกรณ์ฯ	แผนกลยุทธ์มหาวิทยาลัยราชภัฏวไลยอลงกรณ์ฯ	ยุทธศาสตร์และกลยุทธ์คณะสาธารณสุขศาสตร์
<p>ด้านการศึกษา</p> <p>ข้อ 4.1 จัดให้มีการปฏิรูปการศึกษาแห่งการเรียนรู้ โดยให้ความสำคัญทั้งการศึกษาในระบบและการศึกษาทางเลือกไปพร้อมกัน เพื่อสร้างคุณภาพของคนไทยให้สามารถเรียนรู้และพัฒนาตนได้เต็มศักยภาพ ประกอบอาชีพ และดำรงชีวิตโดยมีความใฝ่รู้และทักษะที่เหมาะสม เป็นคนดีมีคุณธรรม สร้างเสริมคุณภาพการเรียนรู้ โดยเน้นการเรียนรู้เพื่อสร้างสัมมาชีพในพื้นที่ ลดความเหลื่อมล้ำและพัฒนากำลังคนให้เป็นที่ต้องการเหมาะสมกับพื้นที่ ทั้งในด้านการเกษตร อุตสาหกรรม และธุรกิจบริการ</p> <p>ข้อ 4.4 พัฒนาค้นทุกช่วงวัย โดยส่งเสริมการเรียนรู้ตลอดชีวิต เพื่อให้สามารถมีความรู้และทักษะใหม่ที่สามารถประกอบอาชีพได้ หลากหลายตามแนวโน้มการจ้างงานในอนาคตปรับ</p>	<p>ยุทธศาสตร์ 1 การสร้างเสริมและพัฒนาศักยภาพทุนมนุษย์ แนวทางการพัฒนา</p> <p>1. ปรับเปลี่ยนค่านิยมไทยให้มีคุณธรรม จริยธรรม จิตสาธารณะ และพฤติกรรมที่พึงประสงค์</p> <p>2. พัฒนาศักยภาพให้มีทักษะความรู้ และความสามารถในการดำรงชีวิตอย่างมีคุณค่า</p> <p>3. ยกระดับคุณภาพการศึกษา และการเรียนรู้ตลอดชีวิต</p> <p>1. แผนงานโครงการ</p> <p>แผนงานการลงทุนพัฒนาเพิ่มศักยภาพปฐมวัย</p> <p>4. แผนการยกระดับศูนย์ฝึกอบรมแรงงานเพื่อสนับสนุนการเรียนรู้ตลอดชีวิต</p>	<p>นโยบายข้อที่ 1 การลงทุนพัฒนาประเทศผ่านสถาบันอุดมศึกษามีกลไกการดำเนินงานใน 3 โครงการ ได้แก่</p> <p>1.1 โครงการพัฒนาสถาบันอุดมศึกษากลุ่มใหม่ เพื่อให้ได้มาตรฐานการอุดมศึกษาและเตรียมความพร้อมสู่การเป็นประชาคมอาเซียน</p> <p>1.2 โครงการขับเคลื่อนมหาวิทยาลัยสู่มหาวิทยาลัยระดับโลก</p> <p>1.3 โครงการพัฒนาศักยภาพของทรัพยากรมนุษย์ในอุดมศึกษาเพื่อรองรับการเปลี่ยนแปลงของบริบทโลก</p> <p>นโยบายข้อ 3 การประกันคุณภาพการศึกษา และการส่งเสริมสถาบันอุดมศึกษาได้พัฒนาระบบประกันคุณภาพภายในของตนเองทั้งในระดับหลักสูตร คณะ สถาบัน โดยมุ่งเน้นการพัฒนาตามศักยภาพ</p>	<p>มีประเด็นทิศทาง 9 ข้อ</p> <p>1. รอยต่อการศึกษาาระดับอื่น</p> <p>2. การแก้ไขปัญหาอุดมศึกษาปัจจุบัน-การจัดสถาบัน</p> <p>3. ธรรมภิบาลและบริหารจัดการ</p> <p>4. การพัฒนาขีดความสามารถในการแข่งขันของประเทศ</p> <p>5. การเงินอุดมศึกษา</p> <p>6. การพัฒนาบุคลากรในอุดมศึกษา-การพัฒนา</p> <p>มหาวิทยาลัยรัฐกลุ่มใหม่</p> <p>7. เครือข่ายอุดมศึกษา</p> <p>8. การพัฒนาใน 3 จังหวัดชายแดนใต้</p> <p>9. โครงสร้างพื้นฐานการเรียนรู้อ</p>	<p>นโยบายข้อ 1 ยกระดับคุณภาพมาตรฐานการจัดการศึกษาตามเกณฑ์มาตรฐาน</p> <p>นโยบายข้อ 3 พัฒนาและผลิตบัณฑิตให้มีความรู้ ความสามารถมีทัศนคติเด่นชัดเป็นที่ยอมรับ</p>	<p>ยุทธศาสตร์ที่ 1 การพัฒนาการเรียนการสอน และคุณภาพบัณฑิต</p> <p>กลยุทธ์</p> <p>1.1 พัฒนาปรับปรุงหลักสูตร กระบวนการเรียนรู้ที่เน้นการเรียนรู้เชิงผลิตภาพ (Productive Learning) ที่ได้มาตรฐานสากล</p> <p>1.2 พัฒนาสมรรถนะการจัดการเรียนรู้เชิงผลิตภาพ (Productive Learning)</p> <p>1.3 เตรียมความพร้อมของนักศึกษา ก่อนเข้าเรียน พัฒนา นักศึกษาให้มีสมรรถนะด้านวิชาชีพ มีจิตสาธารณะเห็นคุณค่าของวิถีชีวิตแบบพอเพียง และสามารถสื่อสารโดยใช้ภาษาสากลได้</p> <p>1.4 พัฒนากิจกรรมกระบวนการเรียนรู้ให้นักศึกษาเรียนรู้จากการปฏิบัติผ่านการทำงานร่วมกับชุมชน</p> <p>1.5 สร้างเครือข่ายกับหน่วยงานดำเนินกิจกรรม</p>	<p>ยุทธศาสตร์ที่ 1 การพัฒนาการเรียนการสอน และคุณภาพบัณฑิต</p> <p>กลยุทธ์</p> <p>1.1 พัฒนาปรับปรุงหลักสูตรกระบวนการเรียนรู้ที่เน้นการเรียนรู้เชิงผลิตภาพ (Productive Learning) ที่ได้มาตรฐานสากล</p> <p>1.2 พัฒนาสมรรถนะการจัดการเรียนรู้เชิงผลิตภาพ (Productive Learning)</p> <p>1.3 เตรียมความพร้อมของนักศึกษา ก่อนเข้าเรียน พัฒนานักศึกษาให้มีสมรรถนะด้านวิชาชีพ มีจิตสาธารณะเห็นคุณค่าของวิถีชีวิตแบบพอเพียง และสามารถสื่อสารโดยใช้ภาษาสากลได้</p> <p>1.4 พัฒนากิจกรรมกระบวนการเรียนรู้ให้นักศึกษาเรียนรู้จากการปฏิบัติผ่านการทำงาน</p>

นโยบายรัฐบาล	แผนพัฒนาเศรษฐกิจและสังคมแห่งชาติ ฉบับที่ 12	นโยบายคณะกรรมการอุดมศึกษา	กรอบแผนอุดมศึกษาระยะยาว ฉบับที่ 2 (พ.ศ.2551-2565)	นโยบายสภามหาวิทยาลัยราชภัฏวไลยอลงกรณ์ฯ	แผนกลยุทธ์มหาวิทยาลัยราชภัฏวไลยอลงกรณ์ฯ	ยุทธศาสตร์และกลยุทธ์คณะสาธารณสุขศาสตร์
<p>กระบวนการเรียนรู้และหลักสูตรให้เชื่อมโยงกับภูมิสังคม โดยบูรณาการความรู้และคุณธรรมเข้าด้วยกันเพื่อให้เอื้อต่อการพัฒนาผู้เรียนในด้านความรู้ ทักษะ การใฝ่เรียนรู้ การแก้ปัญหา การรับฟังความเห็นผู้อื่น การมีคุณธรรม จริยธรรม และความเป็นพลเมืองดี โดยเน้นความร่วมมือระหว่างผู้เกี่ยวข้องทั้งในและนอกโรงเรียน</p> <p>ข้อ 4.6 พัฒนาระบบการผลิตและพัฒนาครูที่มีคุณภาพและมีจิตวิญญาณของความเป็นครู เน้นครูผู้สอนให้มีวุฒิตรงตามวิชาที่สอน นำเทคโนโลยีสารสนเทศและเครื่องมือที่เหมาะสมมาใช้ในการเรียนการสอน เพื่อเป็นเครื่องมือช่วยครูหรือเพื่อการเรียนรู้ด้วยตนเอง เช่น การเรียนทางไกล การเรียนโดยระบบอิเล็กทรอนิกส์ เป็นต้น รวมทั้งปรับระบบการประเมินสมรรถนะที่สะท้อนประสิทธิภาพการจัดการเรียนการสอนและการพัฒนา</p>	<p>ยุทธศาสตร์ 2 การสร้างความเป็นธรรม</p> <p>แนวทางการพัฒนา</p> <p>2. การกระจายการให้บริการภาครัฐทั้งด้านการศึกษา สาธารณสุข และสวัสดิการที่มีคุณภาพให้ครอบคลุมและทั่วถึง</p> <p>3. การเสริมสร้างศักยภาพชุมชน การพัฒนาเศรษฐกิจและชุมชน และการสร้างความเข้มแข็งการเงินฐานรากตามหลักปรัชญาเศรษฐกิจพอเพียงให้ชุมชนสามารถพึ่งตนเองได้ มีสิทธิในการจัดการทุนที่ดิน และทรัพยากรภายในชุมชน</p> <p>แผนงานโครงการ</p> <p>3. โครงการบริหารจัดการงบประมาณด้านการศึกษาแบบมุ่งเน้นสัมฤทธิ์</p> <p>4. โครงการสนับสนุนการพัฒนาเศรษฐกิจชุมชนฐานรากและชุมชนเข้มแข็ง</p>	<p>และบริบทของแต่ละกลุ่มสถาบัน</p> <p>นโยบายข้อ 6 การส่งเสริมเครือข่ายมหาวิทยาลัยเป็นกลไกสำคัญในการขับเคลื่อนนโยบายไปสู่การปฏิบัติหรือดำเนินการตามโจทย์ในการพัฒนาประเทศและเครือข่ายผลักดันประเด็นที่สถาบันอุดมศึกษาต้องการให้ส่วนกลางเข้าไปช่วยสนับสนุน โดยเครือข่ายผลักดันประเด็นที่สถาบันอุดมศึกษาต้องการให้ส่วนกลางเข้าไปช่วยสนับสนุนโดยเครือข่ายเป็นกลไกในการเชื่อมโยงการศึกษาทุกระดับและภาคส่วนต่างๆ ในพื้นที่และประเทศ</p> <p>นโยบายข้อ 8 การผลิต พัฒนาครูและผู้บริหารการศึกษา การผลิตครูที่มีคุณภาพและสอดคล้องกับความต้องการของประเทศทั้งในเชิงปริมาณและคุณภาพ โดยหลักการสำคัญ คือ การพัฒนาวิธีการผลิตครูตั้งแต่กระบวนการรับเข้า กระบวนการผลิตครู ตั้งแต่กระบวนการรับเข้า กระบวนการผลิตครูชั้นตอน</p>		<p>นโยบายข้อ 2 สร้างผลงานเชิงประจักษ์ในการเป็นสถาบันอุดมศึกษาเพื่อการพัฒนาท้องถิ่นให้เป็นที่ยอมรับ</p>	<p>พัฒนาคุณภาพบัณฑิตทั้งในประเทศและต่างประเทศ</p> <p>ยุทธศาสตร์ที่ 3 การบริการวิชาการเพื่อการพัฒนาท้องถิ่น</p> <p>กลยุทธ์</p> <p>3.1 จัดตั้ง พัฒนาศูนย์เรียนรู้ การปฏิรูปการศึกษาสร้างเครือข่ายการพัฒนาครู ประจําการแบบ Coaching และยกระดับศูนย์ศึกษาพัฒนาครูเป็นศูนย์พัฒนาครูและบุคลากรทางการศึกษาประจำจังหวัด</p> <p>3.2 จัดตั้งพัฒนาศูนย์ศึกษา นิเวศขานเมือง และศูนย์เรียนรู้โครงการตามแนวพระราชดำริและหลักปรัชญาเศรษฐกิจพอเพียงพร้อมทั้งฝึกอบรม สร้างเครือข่ายการพัฒนา</p> <p>แก้ไขปัญหาชุมชนท้องถิ่นในพื้นที่ของมหาวิทยาลัยตามแนวทาง University Engagement</p> <p>3.4 จัดตั้งศูนย์พัฒนาบุคลากรท้องถิ่นและสนับสนุนการพัฒนาขีดความสามารถให้องค์กรปกครองส่วนท้องถิ่นในการบริหารงานพัฒนาท้องถิ่นรองรับการกระจายอำนาจ</p>	<p>ร่วมกับชุมชน</p> <p>1.5 สร้างเครือข่ายกับหน่วยงานดำเนินกิจกรรมพัฒนาคุณภาพบัณฑิตทั้งในประเทศและต่างประเทศ</p> <p>ยุทธศาสตร์ที่ 3 การบริการวิชาการเพื่อการพัฒนาท้องถิ่น</p> <p>กลยุทธ์</p> <p>3.2 จัดตั้งพัฒนาศูนย์ศึกษา นิเวศขานเมือง และศูนย์เรียนรู้โครงการตามแนวพระราชดำริและหลักปรัชญาเศรษฐกิจพอเพียงพร้อมทั้งฝึกอบรม สร้างเครือข่ายการพัฒนา</p> <p>แก้ไขปัญหาชุมชนท้องถิ่นในพื้นที่ของมหาวิทยาลัยตามแนวทาง University Engagement</p> <p>3.4 จัดตั้งศูนย์พัฒนาบุคลากรท้องถิ่นและสนับสนุนการพัฒนาขีดความสามารถให้องค์กรปกครองส่วนท้องถิ่นในการบริหารงานพัฒนาท้องถิ่นรองรับการกระจายอำนาจ</p>

นโยบายรัฐบาล	แผนพัฒนาเศรษฐกิจและสังคมแห่งชาติ ฉบับที่ 12	นโยบายคณะกรรมการอุดมศึกษา	กรอบแผนอุดมศึกษาระยะยาว ฉบับที่ 2 (พ.ศ.2551-2565)	นโยบายสภามหาวิทยาลัยราชภัฏวไลยอลงกรณ์ฯ	แผนกลยุทธ์มหาวิทยาลัยราชภัฏวไลยอลงกรณ์ฯ	ยุทธศาสตร์และกลยุทธ์คณะสาธารณสุขศาสตร์
<p>คุณภาพผู้เรียนเป็นสำคัญ</p>	<p>ยุทธศาสตร์ การบริหาร 6 จัดการในภาครัฐ การป้องกัน การทุจริตประพฤติมิชอบและ ธรรมาภิบาลแนวทางการพัฒนา</p> <p>1.ปรับปรุงโครงสร้าง หน่วยงานบทบาท ภารกิจ และ คุณภาพบุคลากรภาครัฐ ให้มี ความโปร่งใส ทันสมัย คล่องตัว มีขนาดเหมาะสม เกิดความ คุ้มค่า</p> <p>2.ปรับปรุงกระบวนการ งบประมาณ และสร้างกลไก ในการ ติดตามตรวจสอบ การเงินการคลังภาครัฐ</p> <p>5.ป้องกันและปราบปรามการ ทุจริตและประพฤติมิชอบ</p> <p>6.ปฏิรูปกฎหมายและกระบวน การยุติธรรมให้มีความทันสมัย เป็นธรรม และสอดคล้องกับ ข้อบังคับสากลหรือข้อตกลง ระหว่างประเทศแผนงาน โครงการ</p>	<p>สำเร็จการศึกษาติดตามดูแลครู เพื่อจะไปช่วยเหลือโรงเรียนที่ บัณฑิตไปทำงานด้วย</p>			<p>ยุทธศาสตร์ที่ 5 การบริหาร การพัฒนาพัฒนามหาวิทยาลัย เพื่อความเป็นเลิศสู่สากล กลยุทธ์ 5.6 บริหารจัดการโรงเรียน สาธิต เพื่อให้ได้มาตรฐานสากล ยุทธศาสตร์ที่ 1 การพัฒนาการ เรียนการสอนและคุณภาพ บัณฑิต กลยุทธ์ที่ 1.4 พัฒนากิจกรรม กระบวนการเรียนรู้จากการ ปฏิบัติผ่านการทำงานร่วมกับ ชุมชน ยุทธศาสตร์ที่ 3 การบริการวิชาการ เพื่อการ พัฒนาท้องถิ่น กลยุทธ์ 3.2 จัดตั้งพัฒนาศูนย์ศึกษา นิเวศานเมือง และศูนย์เรียนรู้ โครงการตามแนวพระราชดำริ และหลักปรัชญาเศรษฐกิจ พอเพียง พร้อมทั้งฝึกอบรม สร้างเครือข่ายการพัฒนา แก้ปัญหาชุมชนท้องถิ่นในพื้นที่ มหาวิทยาลัยตามแนวทาง University Engagement 3.3 สร้างเครือข่ายชุมชนนัก ปฏิบัติจากภายในและภายนอก เพื่อร่วมกันศึกษาแก้ไขปัญหา</p>	<p>ยุทธศาสตร์ที่ 5 การบริหาร การพัฒนาพัฒนา มหาวิทยาลัย เพื่อความ เป็นเลิศสู่สากล กลยุทธ์</p>

นโยบายรัฐบาล	แผนพัฒนาเศรษฐกิจและสังคมแห่งชาติ ฉบับที่ 12	นโยบายคณะกรรมการอุดมศึกษา	กรอบแผนอุดมศึกษาระยะยาว ฉบับที่ 2 (พ.ศ.2551-2565)	นโยบายสภามหาวิทยาลัยราชภัฏวไลยอลงกรณ์ฯ	แผนกลยุทธ์มหาวิทยาลัยราชภัฏวไลยอลงกรณ์ฯ	ยุทธศาสตร์และกลยุทธ์คณะสาธารณสุขศาสตร์
	<p>2.การปฏิรูปการพัฒนาข้าราชการ</p> <p>3.การเพิ่มประสิทธิภาพและคุณภาพการบริหารงานแห่งรัฐ</p>	<p>นโยบายข้อ 2 การปรับปรุงเกณฑ์มาตรฐานเพื่อปรับเกณฑ์มาตรฐานทั้งหลักสูตร อาจารย์บัณฑิตและนักศึกษา ให้มีความหลากหลายครอบคลุมทั้งสายวิชาการ สายวิชาชีพและปฏิบัติการ เพื่อผลิตนักวิจัย/นักวิชาการ(Academic)นักวิชาชีพชั้นสูง (Professional)และนักเทคนิค/นักปฏิบัติ (Technical/Practice)ให้สอดคล้องกับความต้องการของประเทศรวมทั้งสามารถแข่งขันได้ในอาเซียน</p>			<p>ของชุมชนท้องถิ่น และเสริมพลังให้ชุมชนท้องถิ่นสามารถดำรงอยู่อย่างยั่งยืน</p> <p>ยุทธศาสตร์ที่ 5 การบริหารการพัฒนาพัฒนามหาวิทยาลัยเพื่อความเป็นเลิศสู่สากล</p> <p>กลยุทธ์</p> <p>5.2 ปรับปรุงกฎหมายระเบียบ ข้อบังคับ จัดการฝึกอบรมและพัฒนาที่มุ่งเน้นการปฏิบัติการเสริมสร้างธรรมาภิบาลและเป็นมหาวิทยาลัยสีเขียว</p> <p>5. ยุทธศาสตร์การบริหารการพัฒนาวิทยาลัยเพื่อความเป็นเลิศสู่สากล</p> <p>กลยุทธ์</p> <p>5.ปรับปรุงกฎหมาย ระเบียบ2 ข้อบังคับจัดการฝึกอบรมและพัฒนาที่มุ่งเน้นการปฏิบัติการเสริมสร้างธรรมาภิบาลและเป็นมหาวิทยาลัยที่รับผิดชอบต่อสังคม</p> <p>5.พัฒนามหาวิทยาลัยให้เป็น3 มหาวิทยาลัยสีเขียวที่มี</p>	<p>ยุทธศาสตร์ที่ 5 การบริหารการพัฒนาพัฒนามหาวิทยาลัย เพื่อความเป็นเลิศสู่สากล</p> <p>กลยุทธ์</p> <p>5.2 ปรับปรุงกฎหมายระเบียบ ข้อบังคับ จัดการ</p>

นโยบายรัฐบาล	แผนพัฒนาเศรษฐกิจและสังคมแห่งชาติ ฉบับที่ 12	นโยบายคณะกรรมการอุดมศึกษา	กรอบแผนอุดมศึกษาระยะยาว ฉบับที่ 2 (พ.ศ.2551-2565)	นโยบายสภามหาวิทยาลัยราชภัฏวไลยอลงกรณ์ฯ	แผนกลยุทธ์มหาวิทยาลัยราชภัฏวไลยอลงกรณ์ฯ	ยุทธศาสตร์และกลยุทธ์คณะสาธารณสุขศาสตร์
	4.การปรับปรุงกฎหมายเพื่อวางระบบการบริหารจัดการงบประมาณเชิงพื้นที่			นโยบายข้อ 4 พัฒนามหาวิทยาลัยขนาดกลาง นโยบายข้อ 5 พัฒนาการบริหารจัดการในมหาวิทยาลัย	<p>ศูนย์ริยะการอนามัยสุขภาพและการจัดการสิ่งแวดล้อมที่ดี และมีความพร้อมด้านสถานที่</p> <p>5.4 จัดหาและพัฒนาทรัพยากรสนับสนุน การเรียนรู้ เทคโนโลยี สารสนเทศ สิ่งอำนวยความสะดวกและบริการขั้นพื้นฐานภายในมหาวิทยาลัยให้พร้อมต่อการเป็น Semi residential University</p> <p>ยุทธศาสตร์ 3 การบริการ วิชาการเพื่อพัฒนาท้องถิ่น กลยุทธ์ 3.2 จัดตั้งศูนย์ศึกษานิเวศชนเมือง และศูนย์เรียนรู้โครงการตามแนวพระราชดำริและหลักปรัชญาเศรษฐกิจพอเพียง พร้อม ฝึกอบรม สร้างเครือข่ายการพัฒนา แก้ปัญหาชุมชนท้องถิ่น ในพื้นที่มหาวิทยาลัยตาม แนวทาง University Engagement</p>	<p>ฝึกอบรมและพัฒนาที่มุ่งเน้นการปฏิบัติการ เสริมสร้างธรรมาภิบาลและเป็นมหาวิทยาลัยสีเขียว</p> <p>ยุทธศาสตร์ 3 การบริการ วิชาการเพื่อพัฒนาท้องถิ่น กลยุทธ์ 3.2 จัดตั้งศูนย์ศึกษานิเวศชนเมือง และศูนย์เรียนรู้โครงการ ตามแนวพระราชดำริและหลักปรัชญาเศรษฐกิจพอเพียง พร้อม ฝึกอบรม สร้างเครือข่ายการพัฒนา แก้ปัญหาชุมชน ท้องถิ่น ในพื้นที่มหาวิทยาลัยตาม แนวทาง University Engagement</p>

นโยบายรัฐบาล	แผนพัฒนาเศรษฐกิจและสังคมแห่งชาติ ฉบับที่ 12	นโยบายคณะกรรมการอุดมศึกษา	กรอบแผนอุดมศึกษาระยะยาว ฉบับที่ 2 (พ.ศ.2551-2565)	นโยบายสภามหาวิทยาลัยราชภัฏวไลยอลงกรณ์ฯ	แผนกลยุทธ์มหาวิทยาลัยราชภัฏวไลยอลงกรณ์ฯ	ยุทธศาสตร์และกลยุทธ์คณะสาธารณสุขศาสตร์
	<p>ยุทธศาสตร์ที่ 4 การเติบโตที่เป็นมิตรกับสิ่งแวดล้อม เพื่อการพัฒนาที่ยั่งยืน</p> <p>แนวทางการพัฒนา</p> <p>1. การรักษาฟื้นฟูทรัพยากรธรรมชาติ สร้างสมดุลของการอนุรักษ์และใช้ประโยชน์อย่างยั่งยืนและเป็นธรรม</p> <p>5. สนับสนุนการลดการปล่อย ก๊าซเรือนกระจก และเพิ่มขีดความสามารถในการปรับตัวต่อ การเปลี่ยนแปลงสภาพภูมิอากาศ</p> <p>แผนงานโครงการ</p> <p>5. โครงการเมืองสีเขียว</p> <p>6. แผนงานด้านการลดก๊าซเรือนกระจก ที่เหมาะสมกับประเทศ (NAMA Roadmap) และแผนงานด้านการปรับตัวเพื่อรองรับการเปลี่ยนแปลง</p>			<p>นโยบายข้อ 2 สร้างผลงานเชิงประจักษ์ในการ เป็นสถาบันอุดมศึกษาเพื่อการพัฒนาท้องถิ่นให้เป็นที่ยอมรับ</p>	<p>ยุทธศาสตร์ 2 การวิจัยและสะสมองค์ความรู้เพื่อพัฒนาท้องถิ่น</p>	<p>ยุทธศาสตร์ 2 การวิจัยและสะสมองค์ความรู้เพื่อพัฒนา ท้องถิ่น</p>

นโยบายรัฐบาล	แผนพัฒนาเศรษฐกิจและสังคมแห่งชาติ ฉบับที่ 12	นโยบายคณะกรรมการอุดมศึกษา	กรอบแผนอุดมศึกษาระยะยาว ฉบับที่ 2 (พ.ศ.2551-2565)	นโยบายสภามหาวิทยาลัยราชภัฏวไลยอลงกรณ์ฯ	แผนกลยุทธ์มหาวิทยาลัยราชภัฏวไลยอลงกรณ์ฯ	ยุทธศาสตร์และกลยุทธ์คณะสาธารณสุขศาสตร์
	<p>5. การบูรณาการโครงสร้างพื้นฐาน กลางด้านเทคโนโลยีสารสนเทศการสื่อสาร (Information and communication Technology / ICT) สำหรับภาครัฐ (Government Shared Infrastructure)</p> <p>9. การสร้างกลไก “ยับยั้ง” และ “สร้างความตระหนักรู้” เพื่อป้องกัน การทุจริต</p> <p>10. การพัฒนากระบวนการจัดทำ นโยบายสาธารณะรวมถึงกฎหมาย กฎระเบียบ ให้มีคุณภาพและมีส่วน ร่วมจากทุกภาคส่วน</p>			<p>นโยบายข้อ 2 สร้างผลงานเชิงประจักษ์ในการ เป็นสถาบันอุดมศึกษาเพื่อการพัฒนาท้องถิ่นให้เป็นที่ยอมรับ</p>	<p>ยุทธศาสตร์ 1 การพัฒนาการเรียน การสอน และคุณภาพบัณฑิต กลยุทธ์</p> <p>1.1. พัฒนาปรับปรุงหลักสูตร กระบวนการจัดการเรียนรู้ที่การ เรียนรู้เชิงผลิตภาพ (Productive learning) ที่ได้มาตรฐานสากล</p> <p>1.2. พัฒนาสมรรถนะการจัดการ เรียนรู้เชิงผลิตภาพ (Productive learning)</p> <p>1.3. เตรียมความพร้อมของนักศึกษา ก่อนเข้าเรียน พัฒนา นักศึกษาให้มีสมรรถนะด้านวิชาชีพ มีจิตสาธารณะเห็นคุณค่าของวิถีชีวิตแบบพอเพียงและสามารถ สื่อสารโดยใช้ภาษาสากลได้</p> <p>1.4 พัฒนากิจกรรม กระบวนการ เรียนรู้ให้ นักศึกษาเรียนรู้จากการปฏิบัติผ่านการท างานร่วมกับชุมชน ยุทธศาสตร์ 2 การวิจัยและสะสม องค์ความรู้เพื่อพัฒนาท้องถิ่น กลยุทธ์</p>	<p>ยุทธศาสตร์ 1 การพัฒนาการเรียน การสอนและคุณภาพบัณฑิต กลยุทธ์</p> <p>1.1. พัฒนาปรับปรุงหลักสูตร กระบวนการจัดการเรียนรู้ที่การ เรียนรู้เชิงผลิตภาพ (Productive learning) ที่ได้มาตรฐานสากล</p> <p>1.2. พัฒนาสมรรถนะการจัดการ เรียนรู้เชิงผลิตภาพ (Productive learning)</p> <p>1.3. เตรียมความพร้อมของ นักศึกษา ก่อนเข้าเรียน พัฒนา นักศึกษาให้มีสมรรถนะด้านวิชาชีพ มีจิตสาธารณะเห็นคุณค่าของวิถี ชีวิตแบบพอเพียง และสามารถ สื่อสารโดยใช้ภาษาสากลได้</p> <p>1.4 พัฒนากิจกรรม กระบวนการ เรียนรู้ให้ นักศึกษาเรียนรู้จากการปฏิบัติผ่านการท างานร่วมกับชุมชน</p>

นโยบายรัฐบาล	แผนพัฒนาเศรษฐกิจและสังคมแห่งชาติ ฉบับที่ 12	นโยบายคณะกรรมการอุดมศึกษา	กรอบแผนอุดมศึกษาระยะยาว ฉบับที่ 2 (พ.ศ.2551-2565)	นโยบายสภามหาวิทยาลัยราชภัฏวไลยอลงกรณ์ฯ	แผนกลยุทธ์มหาวิทยาลัยราชภัฏวไลยอลงกรณ์ฯ	ยุทธศาสตร์และกลยุทธ์คณะสาธารณสุขศาสตร์
	<p>ยุทธศาสตร์ 8 การพัฒนาวิทยาศาสตร์</p> <p>แนวทางการพัฒนา</p> <p>1. เร่งส่งเสริมการลงทุนวิจัย และพัฒนาผลิตภัณฑ์สู่การใช้ประโยชน์ในเชิงพาณิชย์ และเชิงสังคม</p> <p>2. พัฒนาผู้ประกอบการให้เป็นผู้ประกอบการทางเทคโนโลยี</p> <p>3. พัฒนาสภาวะแวดล้อมของการพัฒนาวิทยาศาสตร์ เทคโนโลยี วิจัย และนวัตกรรม</p> <p>ยุทธศาสตร์ ที่ 9 การพัฒนาภาค เมืองและพื้นที่เศรษฐกิจ แนวทางการพัฒนา</p> <p>1. การพัฒนาภาคเพื่อสร้างโอกาส เศรษฐกิจให้กระจายตัวอย่างทั่วถึง</p> <p>1.1 ภาคเหนือ: พัฒนาให้เป็นฐานเศรษฐกิจมูลค่าสูง</p>			<p>นโยบายข้อ 2 สร้างผลงานเชิงประจักษ์ใน การเป็นสถาบันอุดมศึกษาเพื่อ การพัฒนาท้องถิ่น ให้เป็นที่ ยอมรับ</p> <p>นโยบายข้อ 1 ยกระดับคุณภาพ มาตรฐานการศึกษาตามเกณฑ์ มาตรฐาน</p>	<p>2.3. สร้างผลงานวิจัยที่เป็นองค์ความรู้ใหม่ที่ตอบโจทย์ระดับประเทศชาติ และท้องถิ่น เพื่อสนับสนุน การพัฒนาประชา รัฐ ลดความเหลื่อมล้ำ สร้างความ มั่งคั่ง และยั่งยืนของท้องถิ่น ประเทศชาติ</p> <p>ยุทธศาสตร์ที่ 4 การทำนุบำรุง สืบสานศิลปวัฒนธรรมท้องถิ่น และชาติ กลยุทธ์</p> <p>4.1. บริหารจัดการงานทำนุบำรุง ศิลปะและวัฒนธรรม ทั้ง การ อนุรักษ์ พื้นฟู สืบสาน เผยแพร่ วัฒนธรรมไทย</p> <p>4.2. ส่งเสริม สนับสนุนการบูรณาการ การจัดการเรียนการสอน การวิจัย การบริการ วิชาการ กับการจัดกิจกรรม นักศึกษาด้าน ศิลปวัฒนธรรม</p>	<p>ยุทธศาสตร์ 2 การวิจัย และสะสม องค์ความรู้ เพื่อพัฒนาท้องถิ่น กลยุทธ์</p> <p>2.3. สร้างผลงานวิจัยที่เป็น องค์ ความรู้ใหม่ที่ตอบโจทย์ ระดับประเทศชาติ และท้องถิ่น เพื่อสนับสนุน การพัฒนา ประชา รัฐ ลดความเหลื่อมล้ำ สร้างความ มั่งคั่ง และยั่งยืนของท้องถิ่น ประเทศชาติ</p> <p>ยุทธศาสตร์ที่ 4 การทำนุ บำรุง สืบ สาน ศิลปวัฒนธรรมท้องถิ่นและ ชาติ กลยุทธ์</p> <p>4.1. บริหารจัดการงาน ทำนุบำรุง ศิลปะและ วัฒนธรรม ทั้งการ อนุรักษ์ พื้นฟู สืบสานเผยแพร วัฒนธรรมไทย</p> <p>4.2. ส่งเสริม สนับสนุนการ บูรณาการ การจัดการเรียน</p>

นโยบายรัฐบาล	แผนพัฒนาเศรษฐกิจและสังคมแห่งชาติ ฉบับที่ 12	นโยบายคณะกรรมการอุดมศึกษา	กรอบแผนอุดมศึกษาระยะยาว ฉบับที่ 2 (พ.ศ.2551-2565)	นโยบายสภามหาวิทยาลัยราชภัฏวไลยอลงกรณ์ฯ	แผนกลยุทธ์มหาวิทยาลัยราชภัฏวไลยอลงกรณ์ฯ	ยุทธศาสตร์และกลยุทธ์คณะสาธารณสุขศาสตร์
<p>ข้อ 4.8 อนุรักษ์ ฟื้นฟู และเผยแพร่มรดกทางวัฒนธรรม ภาษาไทยและภาษาถิ่น ภูมิปัญญาท้องถิ่นรวมทั้ง ความหลากหลายของ ศิลปวัฒนธรรมไทย เพื่อการเรียนรู้สร้างความภาคภูมิใจในประวัติศาสตร์และความเป็นไทย นำไปสู่การสร้าง ความสัมพันธ์อันดีในระดับ ประชาชน ระดับชาติ ระดับ ภูมิภาค และระดับนานาชาติ ตลอดจนเพิ่มมูลค่าทางเศรษฐกิจให้แก่ประเทศ</p>	<p>1.1.4 พัฒนาระบบการดูแล ผู้สูงอายุ รองรับ การเปลี่ยนแปลงเข้าสู่สังคม อายุของภาคเหนือที่เร็วกว่าระดับประเทศ 10 ปี</p> <p>2. พัฒนาเมือง</p> <p>2.1 แนวทางการพัฒนาหลัก</p> <p>2.1.2 ส่งเสริมการจัดการ สิ่งแวดล้อม เมืองอย่างมี บูรณาการภายใต้การมีส่วนร่วม ของส่วนกลาง ส่วนท้องถิ่น ภาค ประชาสังคม และภาคเอกชน</p> <p>2.2 แนวทางการพัฒนาเมืองสำคัญ</p> <p>2.1.2 พัฒนาเมืองปริมณฑล (สมุทรปราการ นนทบุรี ปทุมธานี นครปฐม และสมุทรสาคร) ให้เป็น เมืองศูนย์กลางการบริการธุรกิจและการพาณิชย์ศูนย์กลาง การขนส่ง และโลจิสติกส์ ศูนย์บริการด้าน สุขภาพ</p>				<p>และภูมิปัญญา ท้องถิ่น</p> <p>4.3. สร้างเครือข่ายและ แลกเปลี่ยน ด้าน ศิลปวัฒนธรรมและภูมิปัญญา ท้องถิ่น ในระดับท้องถิ่น ระดับชาติ และระดับสากล</p>	<p>การ สอน การวิจัย การ บริการวิชาการ กับการจัด กิจกรรมนักศึกษา ด้าน ศิลปวัฒนธรรม และภูมิ ปัญญา ท้องถิ่น</p> <p>4.3. สร้างเครือข่ายและ แลกเปลี่ยน ด้าน ศิลปวัฒนธรรมและภูมิ ปัญญา ท้องถิ่น ในระดับ ท้องถิ่น ระดับชาติ และ ระดับสากล</p>



3

ความสอดคล้องตามประเด็นยุทธศาสตร์

โครงการ แผนงาน งาน ผลผลิต

ตัวบ่งชี้ (สกอ.) ตัวชี้วัดความสำเร็จ

โครงการและค่าเป้าหมาย

3

ความสอดคล้องตามประเด็นยุทธศาสตร์

โครงการ แผนงาน งาน ผลผลิต ตัวบ่งชี้ (สกอ.) ตัวชี้วัดความสำเร็จ โครงการและค่าเป้าหมาย

1. แผนงาน/โครงการตามประเด็นยุทธศาสตร์คณะสาธารณสุขศาสตร์

ยุทธศาสตร์ที่ 1 การผลิตบัณฑิตโดยกระบวนการเรียนรู้เชิงผลิตภาพ (Productive Learning) สร้างเครือข่ายความร่วมมือตามรูปแบบประชารัฐเพื่อพัฒนาท้องถิ่นในการพัฒนาท้องถิ่น โดยยึดหลักปรัชญาเศรษฐกิจพอเพียง

- 1.1 แผนงานพัฒนาปรับปรุงหลักสูตร กระบวนการจัดการเรียนรู้ที่มีการเรียนรู้เชิงผลิตภาพ (Productive Learning)
- 1.2 แผนงานพัฒนาสมรรถนะการจัดการเรียนรู้เชิงผลิตภาพ (Productive Learning) เพื่อพัฒนานักศึกษาให้มีความพร้อมในการทำงานสู่ประชาคมอาเซียน+3+1
- 1.3 แผนงานส่งเสริม สนับสนุน พัฒนาสมรรถนะทักษะด้านภาษาสากล

ยุทธศาสตร์ที่ 2 การวิจัยและนวัตกรรมเพื่อตอบสนองต่อการแก้ไขปัญหาท้องถิ่น

- 2.1 แผนงานจัดหาสนับสนุนงบประมาณทุนวิจัย
- 2.2 แผนงานสร้างผลงานวิจัยที่เป็นองค์ความรู้ใหม่ที่ตอบโจทย์ระดับประเทศชาติ และท้องถิ่นเพื่อสนับสนุนการพัฒนาประชารัฐ ลดความเหลื่อมล้ำ สร้างความมั่งคั่ง และยั่งยืนของท้องถิ่นประเทศชาติ

ยุทธศาสตร์ที่ 3 การพัฒนางานพันธกิจสัมพันธ์ และถ่ายทอด เผยแพร่โครงการอันเนื่องมาจากพระราชดำริ

- 3.1 แผนงานสร้างเครือข่ายชุมชนนักปฏิบัติจากภายในและภายนอกเพื่อร่วมกันศึกษาแก้ไขปัญหาของชุมชนท้องถิ่นและเสริมพลังให้ชุมชนท้องถิ่นสามารถดำรงอยู่ได้อย่างยั่งยืน
- 3.2 แผนงานพัฒนาศูนย์เรียนรู้โครงการตามแนวพระราชดำริหลักปรัชญาเศรษฐกิจพอเพียง

- ยุทธศาสตร์ที่ 4** การส่งเสริมศาสนา ศิลปวัฒนธรรม รณรงค์ สร้างจิตสำนึกทางวัฒนธรรมการเรียนรู้ต่างวัฒนธรรม อนุรักษ์ฟื้นฟูและเผยแพร่มรดก ทางวัฒนธรรม พัฒนาระบบการบริหารจัดการศิลปวัฒนธรรมที่นำไปต่อยอดสู่เศรษฐกิจสร้างสรรค์
- 4.1 แผนบริหารจัดการงานส่งเสริมศาสนา ทานุบำรุงศิลปะและวัฒนธรรม ทั้งการอนุรักษ์ ฟื้นฟู สืบสาน เผยแพร่วัฒนธรรมไทย

ยุทธศาสตร์ที่ 5 การพัฒนาระบบการบริหารจัดการที่เป็นเลิศ มีธรรมาภิบาล

- 5.1 แผนปรับปรุง กฎหมาย ระเบียบ ข้อบังคับ จัดการฝึกอบรมและพัฒนาที่มุ่งเน้นการปฏิบัติการเสริมสร้างธรรมาภิบาลและเป็นมหาวิทยาลัยที่รับผิดชอบ ต่อสังคมและได้มาตรฐานสากล
- 5.2 แผนพัฒนามหาวิทยาลัยให้เป็นมหาวิทยาลัยสีเขียวที่มีสุนทรียะ การอนามัยสุขภาพ และการจัดการสิ่งแวดล้อมที่ดี และมีความพร้อมด้านอาคารสถานที่
- 5.3 แผนจัดหาและพัฒนาทรัพยากรสนับสนุนการเรียนรู้เทคโนโลยีสารสนเทศ สิ่งอำนวยความสะดวก และบริการขั้นพื้นฐานภายในมหาวิทยาลัยให้พร้อม ต่อการเป็น Semi residential University

เป้าประสงค์ที่ 1 บัณฑิตมีคุณภาพมาตรฐาน มีทักษะในการคิดวิเคราะห์ และการเรียนรู้ตลอดชีวิต มีศักยภาพสอดคล้องกับการพัฒนาประเทศ

ยุทธศาสตร์ที่ 1 การผลิตบัณฑิตโดยกระบวนการเรียนรู้เชิงผลิตภาพ (Productive Learning) สร้างเครือข่ายความร่วมมือตามรูปแบบประชารัฐเพื่อพัฒนาท้องถิ่นในการพัฒนาท้องถิ่น โดยยึดหลักปรัชญาเศรษฐกิจพอเพียง

กลยุทธ์	โครงการ	ตัวชี้วัด	ค่าเป้าหมาย	กิจกรรม	ผู้รับผิดชอบ
1.1 พัฒนาปรับปรุงหลักสูตรกระบวนการจัดการเรียนรู้เชิงผลิตภาพ (Productive Learning)	1.1.1 โครงการพัฒนาปรับปรุงหลักสูตรหรือพัฒนากระบวนการจัดการเรียนรู้เชิงผลิตภาพ	1.1.1.1 ร้อยละของหลักสูตรที่พัฒนาหรือปรับปรุงเพื่อให้เกิดการเรียนรู้เชิงผลิตภาพต่อหลักสูตรที่จัดการเรียนการสอนในคณะ	ร้อยละ 100	พัฒนา ปรับปรุงหลักสูตรเน้นกระบวนการจัดการเรียนรู้เชิงผลิตภาพ (Productive Learning)	คณะ สาธารณสุขศาสตร์
1.2. พัฒนาสมรรถนะการจัดการเรียนรู้ เชิงผลิตภาพ (Productive learning) เพื่อพัฒนานักศึกษา ให้มีความพร้อม ในการทำงานสู่ประชาคมอาเซียน+3+1	1.2.1 โครงการส่งเสริมการจัดการเรียนรู้ เชิงผลิตภาพ (Productive learning)	1.2.1.1 ร้อยละของรายวิชาที่เปิดสอน ในปีการศึกษาที่มีผลงานเชิงประจักษ์ต่อรายวิชาที่เปิดสอนในปีการศึกษา	ร้อยละ 90	กิจกรรมการจัดการเรียนการสอน เช่น Authentic learning, Self- directed learning, Cooperative learning, Crystallization learning, Project learning เป็นต้น -กิจกรรมแสดงผลงาน การจัดการเรียนรู้เชิงผลิตภาพของหลักสูตร - การจัดหาวัสดุ และพัฒนาห้องปฏิบัติการ ด้านวิทยาศาสตร์สุขภาพ	คณะ สาธารณสุขศาสตร์

กลยุทธ์	โครงการ	ตัวชี้วัด	ค่าเป้าหมาย	กิจกรรม	ผู้รับผิดชอบ
		1.2.1.2 ร้อยละของนักศึกษาที่ปฏิบัติงานสหกิจศึกษาในสถานประกอบการที่มีมาตรฐานเพิ่มขึ้น	ร้อยละ 10	งานด้านสหกิจศึกษา สาขาวิชาสาธารณสุขศาสตร์ และสาขาวิชาการจัดการสถานพยาบาล	คณะสาธารณสุขศาสตร์
		1.2.1.3 จำนวนผลงานเชิงประจักษ์ที่เกิดจากการเรียนการสอนที่ได้รับการเผยแพร่ในระดับชาติหรือนานาชาติหรือตามเกณฑ์ ก.พ.อ. กำหนด	30 ผลงาน	สนับสนุนการเผยแพร่ที่เกิดจากการเรียนรู้เชิงผลิตภาพ (Productive learning) ในระดับชาติ หรือนานาชาติ	คณะสาธารณสุขศาสตร์
		1.2.1.4 จำนวนผลงานเชิงประจักษ์ของนักศึกษาที่ได้รับการอ้างอิง หรือใช้ประโยชน์เชิงพาณิชย์	5 ผลงาน	สนับสนุนการสร้างผลงานเชิงประจักษ์ของนักศึกษา เพื่อให้ได้รับการอ้างอิง หรือใช้ประโยชน์เชิงพาณิชย์	คณะสาธารณสุขศาสตร์
	1.2.2 โครงการเตรียมความพร้อมของนักศึกษา ก่อนเข้าศึกษา	1.2.2.1 ร้อยละของหลักสูตร ที่จัดกิจกรรม เตรียมความพร้อมของนักศึกษา ก่อนเข้าศึกษา	ร้อยละ 80	กิจกรรมเตรียมความพร้อมของนักศึกษา ก่อนเข้าเรียน โดยหลักสูตร	คณะสาธารณสุขศาสตร์
	1.2.3 โครงการส่งเสริมและสนับสนุน พัฒนา นักศึกษาให้มีความพร้อมในการทำงานสู่ประชาคม อาเซียน+3 +1	1.2.3.1 ร้อยละของโครงการที่ส่งเสริม และสนับสนุน พัฒนานักศึกษาให้มีความพร้อมในการทำงานสู่ประชาคม อาเซียน+3+1 ดำเนินการบรรลุสำเร็จตามบ่งชี้ของโครงการ	ร้อยละ 90	การจัดกิจกรรมพัฒนานักศึกษา ได้แก่ กิจกรรมพัฒนาคุณลักษณะตามมาตรฐาน TQF บัณฑิตที่พึงประสงค์ กิจกรรมกีฬา หรือส่งเสริมสุขภาพ กิจกรรมบำเพ็ญประโยชน์ หรือรักษาสิ่งแวดล้อม กิจกรรมเสริมสร้างคุณธรรมและ	คณะสาธารณสุขศาสตร์

กลยุทธ์	โครงการ	ตัวชี้วัด	ค่าเป้าหมาย	กิจกรรม	ผู้รับผิดชอบ
				จริยธรรม กิจกรรมส่งเสริม ศิลปวัฒนธรรม กิจกรรมให้ ความรู้ด้านประกันคุณภาพแก่นักศึกษา	
	1.2.4 โครงการพัฒนา กิจกรรมกระบวนการ เรียนรู้จากการปฏิบัติ ผ่านการทำงานร่วมกับ ชุมชน	1.2.4.1 ร้อยละของนักศึกษาที่ เข้าร่วมโครงการพัฒนากิจกรรม กระบวนการเรียนรู้จากการ ปฏิบัติผ่านการทำงานร่วมกับ ชุมชนต่อจำนวนนักศึกษา ทั้งหมด	ร้อยละ 20	อาจารย์จัดกิจกรรมในรายวิชา ให้กับนักศึกษา โดยนำเอาความรู้ งานสร้างสรรค์ วิจัย นวัตกรรมไป แลกเปลี่ยนเรียนรู้ร่วมกับชุมชน	คณะ สาธาณสุขศาสตร์
1.3 ส่งเสริม สนับสนุนพัฒนา สมรรถนะ ทักษะ ด้าน ภาษาสากล	1.3.1 โครงการพัฒนา ทักษะ การเรียนรู้ ด้าน ภาษาสากล	1.3.1.1 ค่าเฉลี่ยพึงพอใจของ นักศึกษา 1.3.1.2 จำนวนนักศึกษาที่เข้า ร่วมการอบรมด้านภาษา 1.3.1.3 ระดับความสามารถใน การใช้ภาษาอังกฤษเฉลี่ยของ นักศึกษา ชั้นปีที่ 4 เมื่อทดสอบ ตามมาตรฐานความสามารถ ทางภาษาอังกฤษ (CEFR) สูงขึ้น	>4.51 300 คน B2	-จัดกิจกรรมพัฒนาทักษะการใช้ ภาษาสากล ●-จัดการทดสอบความสามารถ CEFR	คณะ สาธาณสุขศาสตร์

เป้าประสงค์ที่ 2 วิจัยและนวัตกรรมสามารถแก้ไขปัญหาหรือเสริมสร้างความเข้มแข็งของท้องถิ่น เพื่อความมั่นคง มั่งคั่ง ยั่งยืนของประเทศ
ยุทธศาสตร์ที่ 2 การวิจัยและนวัตกรรมเพื่อตอบสนองต่อการแก้ไขปัญหาท้องถิ่น

กลยุทธ์	โครงการ	ตัวชี้วัด	ค่าเป้าหมาย	กิจกรรม	ผู้รับผิดชอบ
2.1 จัดทำสนับสนุนงบประมาณทุนวิจัย	2.1.1 โครงการจัดหาทุนสนับสนุนการสร้างผลงานวิจัย	2.1.1.1 จำนวนเงินสนับสนุนการวิจัยต่อปี	1.5 ล้านบาท	จัดหางบประมาณวิจัยจากแหล่งทุนภายในและภายนอก	คณะสาธารณสุขศาสตร์
2.2 สร้างผลงานวิจัยที่เป็นองค์ความรู้ใหม่ที่ตอบโจทย์ระดับชาติ และท้องถิ่นเพื่อสนับสนุนการพัฒนาประชารัฐลดความเหลื่อมล้ำ สร้างความมั่งคั่ง และยั่งยืนของท้องถิ่นประเทศไทย	2.2.1. โครงการส่งเสริมงานวิจัยและงานสร้างสรรค์เพื่อเสริมสร้างความเข้มแข็งเพื่อการพัฒนาท้องถิ่น	2.2.1.1 จำนวนผลงานวิจัยหรือนวัตกรรมที่สร้างองค์ความรู้ใหม่ที่ตอบโจทย์ระดับท้องถิ่นหรือสร้างสรรค์หรือแก้ไขปัญหาชุมชนท้องถิ่น	3 ผลงาน	-ส่งเสริมและสนับสนุนการเผยแพร่ผลงานวิจัยและงานสร้างสรรค์ ● -อบรมสัมมนา เพื่อเพิ่มสมรรถนะด้านการวิจัยผลิตนวัตกรรม เพื่อสร้างสรรค์และ/หรือแก้ไขปัญหาชุมชนท้องถิ่นต่อคณะ	คณะสาธารณสุขศาสตร์
2.2 สร้างผลงานวิจัยที่เป็นองค์ความรู้ใหม่ที่ตอบโจทย์ระดับชาติ และท้องถิ่นเพื่อสนับสนุนการพัฒนาประชารัฐลดความเหลื่อมล้ำ สร้างความมั่งคั่ง และยั่งยืนของท้องถิ่นประเทศไทย		2.2.1.2 จำนวนผลงานวิจัยของอาจารย์ และนักวิจัยที่ได้รับการเผยแพร่ในระดับชาติหรือนานาชาติ	32 ผลงาน	-พัฒนาบทความเพื่อตีพิมพ์ในระดับชาติหรือนานาชาติ -ส่งเสริมสนับสนุนการไปนำเสนอผลงานในเวทีระดับชาติหรือนานาชาติ	คณะสาธารณสุขศาสตร์

กลยุทธ์	โครงการ	ตัวชี้วัด	ค่าเป้าหมาย	กิจกรรม	ผู้รับผิดชอบ
		2.2.1.3 จำนวนผลงานวิจัยหรืองานสร้างสรรค์ของนักศึกษาระดับปริญญาตรีที่ได้รับการเผยแพร่ระดับชาติ หรืออ้างอิง หรือใช้ประโยชน์เชิงพาณิชย์ หรือมีผลกระทบเชิงเศรษฐกิจ และสังคม	30 ผลงาน	ส่งเสริมให้อาจารย์ตีพิมพ์ผลงานในฐานข้อมูล TCI และ Scopus	คณะสาธารณสุขศาสตร์
	2.2.2. โครงการจัดประชุมวิชาการระดับชาติหรือนานาชาติร่วมกับภาคีเครือข่าย	2.2.2.1 จำนวนครั้งการจัดประชุมวิชาการระดับชาติหรือนานาชาติร่วมกับภาคีเครือข่ายต่อปีงบประมาณ	เข้าร่วมงานประชุมวิชาการอย่างน้อย 1 ครั้ง	นักศึกษาเข้าร่วมงานประชุมวิชาการที่จัดภายในประเทศอย่างน้อย 1 ครั้ง	คณะสาธารณสุขศาสตร์

เป้าประสงค์ที่ 3 ประชาชนสามารถดำรงชีวิตโดยใช้หลักปรัชญาของเศรษฐกิจพอเพียง เศรษฐกิจชุมชนเข้มแข็ง ประชาชนมีความสุข และมีรายได้เพิ่มขึ้น

ยุทธศาสตร์ที่ 3 การพัฒนางานพันธกิจสัมพันธ์ และถ่ายทอด เผยแพร่โครงการอันเนื่องมาจากพระราชดำริ

กลยุทธ์	โครงการ	ตัวชี้วัด	ค่าเป้าหมาย	กิจกรรม	ผู้รับผิดชอบ
3.1 สร้างเครือข่ายชุมชนนักปฏิบัติจากภายในและภายนอก เพื่อร่วมกันศึกษาแก้ไขปัญหาของชุมชนท้องถิ่น และเสริมพลังให้ชุมชนท้องถิ่นสามารถดำรงอยู่ได้อย่างยั่งยืน	3.1.1 โครงการสร้างเครือข่ายชุมชนนักปฏิบัติ เพื่อร่วมกันศึกษาแก้ไขปัญหาของชุมชนท้องถิ่นและเสริมพลังให้ชุมชนท้องถิ่นสามารถดำรงอยู่ได้อย่างยั่งยืน	3.1.1.1 จำนวนพื้นที่เป้าหมายในการดำเนินงานพันธกิจสัมพันธ์	3 พื้นที่	สร้างเครือข่ายชุมชนนักปฏิบัติเพื่อดำเนินการพันธกิจสัมพันธ์	คณะสาธารณสุขศาสตร์

กลยุทธ์	โครงการ	ตัวชี้วัด	ค่าเป้าหมาย	กิจกรรม	ผู้รับผิดชอบ
		3.1.1.2 ระดับความสำเร็จของการ สร้างเครือข่ายชุมชนนักปฏิบัติเพื่อแลกเปลี่ยนเรียนรู้จากภายในหรือภายนอกมหาวิทยาลัยเพื่อร่วมกันศึกษาและแก้ไขปัญหา ของชุมชนท้องถิ่นที่เป็นพื้นที่เป้าหมายร่วมที่ บูรณาการภารกิจของมหาวิทยาลัย	ระดับ 5	-สร้างประมวลองค์ความรู้ -สร้างเครือข่าย เพื่อพัฒนาและแก้ไขปัญหาชุมชนท้องถิ่น -จัดกิจกรรมร่วมกับเครือข่ายเพื่อพัฒนา แก้ไขปัญหาของชุมชนท้องถิ่น	คณะ สาธารณสุขศาสตร์
		3.1.1.3 จำนวนชุมชน ที่มีศักยภาพในการจัดการตนเอง	2 ชุมชน	-สร้างประมวลองค์ความรู้ -สร้างเครือข่าย เพื่อพัฒนาและแก้ไขปัญหาชุมชนท้องถิ่น -จัดกิจกรรมร่วมกับเครือข่ายเพื่อพัฒนา แก้ไขปัญหาของชุมชนท้องถิ่น	คณะ สาธารณสุขศาสตร์
	3.1.2 โครงการพัฒนาจิตอาสาให้กับนักศึกษาในการดำเนินงานพันธกิจสัมพันธ์	3.1.2.1 ร้อยละ หลักสูตรที่ นักศึกษามีโครงการจิตอาสาในการดำเนินงานพันธกิจสัมพันธ์	ร้อยละ 90	สนับสนุน ส่งเสริม ให้นักศึกษาที่เรียนในรายวิชาศึกษาทั่วไป ดำเนินกิจกรรมโครงการจิตอาสาในการดำเนินงาน พันธกิจสัมพันธ์	คณะ สาธารณสุขศาสตร์

เป้าประสงค์ที่ 4 บัณฑิต และผู้มีส่วนได้ส่วนเสียมีคุณธรรม ศีลธรรม จริยธรรม จิตสำนึกที่ดีต่อสังคมโดยรวมรักษามรดกทางวัฒนธรรมและเข้าใจในสังคมพหุวัฒนธรรม

ยุทธศาสตร์ที่ 4 การส่งเสริมศาสนา ศิลปวัฒนธรรม รณรงค์ สร้างจิตสำนึกทางวัฒนธรรมและการเรียนรู้ต่างวัฒนธรรม อนุรักษ์ฟื้นฟูและเผยแพร่มรดกทางวัฒนธรรม พัฒนาระบบการบริหารจัดการศิลปวัฒนธรรมที่นำไปต่อยอดสู่เศรษฐกิจสร้างสรรค์

กลยุทธ์	โครงการ	ตัวชี้วัด	ค่าเป้าหมาย	กิจกรรม	ผู้รับผิดชอบ
4.1 บริหารจัดการ งานส่งเสริมศาสนา ทำนุบำรุง ศิลปะและวัฒนธรรม ทั้งการอนุรักษ์ ฟื้นฟู สืบสาน เผยแพร่วัฒนธรรมไทย	4.1.1 โครงการบริหารจัดการงานส่งเสริมศาสนา ทำนุบำรุงศิลปะและวัฒนธรรมและภูมิปัญญาท้องถิ่น	4.1.1.1 ระดับความสำเร็จของการดำเนินงานบริหารจัดการงานทำนุบำรุงศิลปวัฒนธรรมและภูมิปัญญาท้องถิ่น	ระดับ 5	-จัดกิจกรรมด้านศิลปวัฒนธรรม -ประกวดผลงานด้านศิลปวัฒนธรรมภายในประเทศ	คณะ สาธาณสุขศาสตร์

เป้าประสงค์ 5 มหาวิทยาลัยมีคุณภาพ มาตรฐาน โปร่งใส และธรรมาภิบาลตอบสนองต่อความต้องการประเทศ และเป็นที่ยอมรับต่อประชาชน

ยุทธศาสตร์ที่ 5 การพัฒนาระบบการบริหารจัดการที่เป็นเลิศมีธรรมาภิบาล

กลยุทธ์	โครงการ	ตัวชี้วัด	ค่าเป้าหมาย	กิจกรรม	ผู้รับผิดชอบ
5.2 ปรับปรุง กฎหมายระเบียบ ข้อบังคับ จัดการฝึกอบรมและพัฒนา ที่มุ่งเน้นการปฏิบัติ การเสริมสร้างธรรมาภิบาล และเป็นมหาวิทยาลัยที่รับผิดชอบต่อสังคมและได้มาตรฐานสากล	5.2.2 โครงการเสริมสร้าง ธรรมาภิบาล และเป็นมหาวิทยาลัยที่รับผิดชอบต่อสังคม มีการเบิกจ่ายให้เป็นไป ด้วยความโปร่งใสถูกต้องตามระเบียบ	5.2.2.1 ร้อยละของการเบิกจ่ายงบประมาณ ตามแผนที่กำหนด	ร้อยละ 90	-กิจกรรมกำกับติดตาม การดำเนินงานของมหาวิทยาลัย การประเมินผลงานของมหาวิทยาลัย และคณะ -การบริหารสำนักงาน (วัสดุสำนักงาน ครุภัณฑ์ และวัสดุ การศึกษา เชื้อเพลิง สาธารณูปโภค ค่าจ้างเหมาบริการ ซ่อมแซมอาคารสถานที่)	คณะ สาธาณสุขศาสตร์

กลยุทธ์	โครงการ	ตัวชี้วัด	ค่าเป้าหมาย	กิจกรรม	ผู้รับผิดชอบ
				-ซ่อมแซมปรับปรุงสิ่งก่อสร้าง (ขนาดเล็ก) -การบริหารความเสี่ยง -การตรวจสอบภายใน	
	5.2.5 โครงการสื่อสารองค์กรและการสื่อสารการตลาดแบบบูรณาการ (IMC)	5.2.5.1 ระดับความสำเร็จของการดำเนินการสื่อสารองค์กรและการสื่อสารการตลาดแบบบูรณาการ (IMC)	ระดับ 4	-จัดทำแผนสื่อสารองค์กรและการสื่อสารการตลาดแบบบูรณาการ (IMC) -ดำเนินการตามแผนสื่อสารองค์กรและการสื่อสารการตลาดแบบบูรณาการ (IMC) -ประเมินผลงานตามแผนสื่อสารองค์กรและการสื่อสารการตลาดแบบบูรณาการ (IMC)	คณะสาธารณสุขศาสตร์
	5.2.6 โครงการจัดประชุมเพื่อพัฒนาระบบบริหารจัดการโดยมีส่วนร่วมของทุกภาคส่วน	5.2.6.1 ร้อยละของการเบิกจ่ายงบประมาณตามแผนการจัดประชุม	ร้อยละ 100	-ประชุมคณะกรรมการในหน่วยงาน -คณะกรรมการอื่น ๆ	คณะสาธารณสุขศาสตร์
5.3 พัฒนามหาวิทยาลัยให้เป็นมหาวิทยาลัยสีเขียวที่มีสุนทรียะการอนามัยสุขภาพและการจัดการสิ่งแวดล้อมที่ดี และมีความพร้อมด้านอาคารสถานที่	5.3.1 โครงการพัฒนาสิ่งแวดล้อมและมหาวิทยาลัยแห่งความพอเพียง	5.3.1.1 ผลการจัดอันดับมหาวิทยาลัยสีเขียว (ระดับเอเชีย)	อันดับที่ 200	-พัฒนาสิ่งแวดล้อมบริเวณรอบอาคารสถานที่ -การจัดการขยะภายในมหาวิทยาลัย	คณะสาธารณสุขศาสตร์

กลยุทธ์	โครงการ	ตัวชี้วัด	ค่าเป้าหมาย	กิจกรรม	ผู้รับผิดชอบ
5.4 จัด ทา และ พั้ฒ นา ทรัพยากรสนับสนุนการเรียนรู้ เทคโนโลยีสารสนเทศ สิ่ง อำนวยความสะดวก และ บริการขั้นพื้นฐานภายใน มหาวิทยาลัยให้พร้อมต่อการ เป็น Semi Residential University	5.4.1 โครงการจัดหาและ พั้ฒ นาแหล่งเรียนรู้ ทรัพยากร สนับสนุน การศึกษา การวิจัย การบริการวิชาการ	5.4.1.1 ค่าเฉลี่ยความ พึงพอใจ ของนักศึกษาและอาจารย์ต่อสิ่ง สนับสนุนการเรียนรู้ เทคโนโลยี สารสนเทศ และสิ่งอำนวยความสะดวก และบริการขั้นพื้นฐาน ภายในมหาวิทยาลัย	>3.51	-จัดหาทรัพยากรการเรียนรู้ -พัฒนาแหล่งเรียนรู้ -พัฒนาฐานข้อมูลการเรียนรู้	คณะ สาธารณสุขศาสตร์

แผนปฏิบัติการ ประจำปีงบประมาณ 2561
คณะสาธารณสุขศาสตร์

ยุทธศาสตร์/แผนงาน/โครงการ/ กิจกรรม	งบประมาณรายจ่ายประจำปีงบประมาณ พ.ศ. 2561																			แผนการดำเนินงานกิจกรรม													
	เงินแผ่นดิน									เงินรายได้					รวมทั้งสิ้น					ระยะเวลาดำเนินการ (ระบุระยะเวลาให้ชัดเจน)													
	ประเภท	งบดำเนินงาน				งบดำเนินงาน	งบอุดหนุน	งบอุดหนุน	รวม	งบอุดหนุน	งบอุดหนุน	รวม	งบอุดหนุน	งบอุดหนุน	รวม	งบอุดหนุน	งบอุดหนุน	รวม	เป้าหมาย	ไตรมาสที่ 1 (ค.ค.- ธ.ค.59)	ไตรมาสที่ 2 (ม.ค.- มิ.ค.60)	ไตรมาสที่ 3 (มิ.ย.- ก.ย.60)	ไตรมาสที่ 4 (ก.ค.- ก.ย.60)	ผู้รับผิดชอบ									
		ค.ค.ค.	ค.ค.ค.	ค.ค.ค.	ค.ค.ค.																				ค.ค.ค.	ค.ค.ค.	ค.ค.ค.	ค.ค.ค.	ค.ค.ค.	ค.ค.ค.	ค.ค.ค.	ค.ค.ค.	ค.ค.ค.
ยุทธศาสตร์ที่ 1 การผลิตบัณฑิตโดยกระบวนการเรียนรู้เชิงผลิตภาพ (Productive Learning) สร้างเครือข่ายความร่วมมือตามรูปแบบประชารัฐเพื่อพัฒนาท้องถิ่น																																	
แผนงาน : การพัฒนาการเรียนการสอนและคุณภาพบัณฑิต																																	
ผลผลิต : ผู้สำเร็จการศึกษาทางวิทยาศาสตรบัณฑิต																																	
งาน พัฒนาสมรรถนะการจัดการเรียนรู้เชิงผลิตภาพ (Productive Learning) เพื่อพัฒนาบัณฑิตให้มีความพร้อมในการทำงานสู่ประชาคมอาเซียน																																	
1.2.1 โครงการส่งเสริมการจัดการเรียนรู้เชิงผลิตภาพ (Productive Learning)																																	
กิจกรรมที่ 1 การอบรมเชิงปฏิบัติการเพื่อการเรียนรู้จากภาคตรงประเด็น นวัตกรรมและโรคศาสตร์ทางสาธารณสุข	8,400		9,525								17,925							8,400	9,525								17,925	มีผลของการดำเนินงานไม่น้อยกว่าร้อยละ 90	พ.ย. 60				อ.สุทธิภาณุวัฒน์ อ.ฉันทนาภรณ์ อ.ธีรญา อ.ศศิธร
กิจกรรมที่ 2 การเสริมสร้างทักษะทางด้านวิชาการ วิทยาศาสตร์และสรีรวิทยา	22,400		6,600								29,000							22,400	6,600								29,000	มีผลของการดำเนินงานไม่น้อยกว่าร้อยละ 90	ธ.ค. 60				อ.นงนุชดา อ.ภาสกร
กิจกรรมที่ 3 การอบรมเชิงปฏิบัติการหลักการและแนวทางการปฏิบัติงานที่เฝ้าระวังสอบสวนเคลื่อนที่เร็ว (SRRT)	16,000	1,000	3,000								20,000							16,000	1,000	3,000							20,000	มีผลของการดำเนินงานไม่น้อยกว่าร้อยละ 90	พ.ย. 60				อ.ณัฏฐา อ.รัตนภรณ์
กิจกรรมที่ 4 การฝึกทักษะในการวินิจฉัยชุมชน และการให้คำปรึกษาทางสุขภาพโดยมีคณะกรรมการมีส่วนร่วมของชุมชน											16,000	13,550	6,928					16,000	13,550	6,928							36,478	มีผลของการดำเนินงานไม่น้อยกว่าร้อยละ 90		เม.ย.61			อ.กฤติเดช, อ.อภิชาตย์, อ.พิชญดา
กิจกรรมที่ 5 การอบรมเชิงปฏิบัติการศึกษาระบบฐานการวิจัยอนามัยชุมชนและการส่งเสริมสุขภาพ											12,000	17,360	7,550					12,000	17,360	7,550							36,910	มีผลของการดำเนินงานไม่น้อยกว่าร้อยละ 90	พ.ย. 60				อ.อภิชาตย์, นศ.ชารีฟ
กิจกรรมที่ 6 การเสริมทักษะทางวิชาการศึกษาดูงานวิจัยที่ฐานอนามัยสิ่งแวดล้อม	5,600	480	3,895								9,975							5,600	480	3,895							9,975	มีผลของการดำเนินงานไม่น้อยกว่าร้อยละ 90		เม.ย.61			อ.เพ็ญฟ้า, อ.ธีรญา
กิจกรรมที่ 7 การศึกษาดูงานระบบการบริหารจัดการงานสาธารณสุขในรูปแบบคลินิกหอครอบครัวต้นแบบ จังหวัดพระนครศรีอยุธยา											4,800	23,700	1,295					4,800	23,700	1,295							29,795	มีผลของการดำเนินงานไม่น้อยกว่าร้อยละ 90	พ.ย. 60				อ.ดร.ณิชา อ.ศศิธร
กิจกรรมที่ 8 การศึกษาดูงานระบบบริหารจัดการและกาให้โปรแกรม JHIS และ HOSXP											12,800	26,380	6,360					12,800	26,380	6,360							45,540	มีผลของการดำเนินงานไม่น้อยกว่าร้อยละ 90		มี.ค.61			อ.วิมลรัตน์, อ.รัตนภรณ์ อ.สุทธิภาณุวัฒน์
กิจกรรมที่ 9 การประชุมและการทบทวนผลสัมฤทธิ์ทางการศึกษาและสาธารณสุขศาสตร์ ประจำปีการศึกษา 2560																											30,000	15,000					อ.รัตนภรณ์ อ.สุทธิภาณุวัฒน์
กิจกรรมที่ 10 การอบรมเชิงปฏิบัติการและศึกษาดูงานการบริหารจัดการสถานพยาบาล											2,400	7,740	3,710					2,400	7,740	3,710							13,850	มีผลของการดำเนินงานไม่น้อยกว่าร้อยละ 90	พ.ย.60				อ.ดร.ทิพพร, อ.เนตรนภา
กิจกรรมที่ 11 การอบรมเชิงปฏิบัติการเตรียมความพร้อมอาจารย์นิเทศและอาจารย์ที่เลี้ยงสหกิจศึกษา											4,800	31,300	5,364					4,800	31,300	5,364							41,464	มีผลของการดำเนินงานไม่น้อยกว่าร้อยละ 90		มี.ค. 61			อ.พิชญดา, อ.รัตนภรณ์
กิจกรรมที่ 12 การสัมมนาการนำเสนอผลงานนักศึกษาลดกิจศึกษา สาขาวิชาสาธารณสุขศาสตร์																											16,800	19,084					อ.สุทธิภาณุวัฒน์ อ.กฤติเดช

ยุทธศาสตร์/แผนงาน/โครงการ/ กิจกรรม	งบประมาณรายจ่ายประจำปีงบประมาณ พ.ศ. 2561																			แผนการดำเนินงานกิจกรรม											
	เงินแผ่นดิน								เงินรายได้							รวมทั้งสิ้น				ระยะเวลาดำเนินการ (ระบุระยะเวลาให้ชัดเจน)											
	ประเภท	งบดำเนินงาน				งบอุดหนุน	งบลงทุน	รวม	ประเภท	งบดำเนินงาน				งบอุดหนุน	งบลงทุน	รวม	ประเภท	งบดำเนินงาน				งบอุดหนุน	งบลงทุน	รวม	เป้าหมาย	ไตรมาสที่ 1 (ต.ค.-ธ.ค.59)	ไตรมาสที่ 2 (ม.ค.-พ.ค.60)	ไตรมาสที่ 3 (เม.ย.-มิ.ย.60)	ไตรมาสที่ 4 (ก.ค.-ก.ย.60)	ผู้รับผิดชอบ	
		ตบสมท	ไอ้อย	วิตุ	สงวนใช้					ตบสมท	ไอ้อย	วิตุ	สงวนใช้					งบอุดหนุน	งบลงทุน	รวม	ตบสมท										ไอ้อย
กิจกรรมที่ 13 การประชุมและสัมมนาวิจัยทางต้นทางของยุทธศาสตร์ ประจำปีการศึกษา 2560											16,300	24,130																ร้อยละของงบดำเนินงานที่ก่อขึ้นร้อยละ 90	พ.ย. 60		อ.กฤษิตช อ.โสมภร อ.รัตนวรรณ
กิจกรรมที่ 14 การอบรมเชิงปฏิบัติการด้านห้องศึกษาสาขาวิชาสาธารณสุขศาสตร์							154,800					4,964							154,800									ร้อยละของงบดำเนินงานที่ก่อขึ้นร้อยละ 90	ม.ค. 61		อ.กฤษิตช อ.รัตนวรรณ
กิจกรรมที่ 15 การสื่อสารและการประชาสัมพันธ์เพื่อพัฒนาสุขภาพ				1,471																			1,471					ร้อยละของงบดำเนินงานที่ก่อขึ้นร้อยละ 90	ธ.ค. 60		อ.ศร.สุทธิ, อ.ศร.สินี, อ.ฉัตรประภา
กิจกรรมที่ 16 การพัฒนาศักยภาพนักศึกษาในารสร้างสรรค์ผลงานวิจัย											30,000	20,000																ร้อยละของงบดำเนินงานที่ก่อขึ้นร้อยละ 90	ธ.ค. 60		อ.ศร.พิศม, อ.เมธี
กิจกรรมที่ 17 โครงการ พัฒนาศักยภาพนักศึกษาในการบันทึกข้อมูลด้านสุขภาพ (งานวาระเดือน)											31,750																	ร้อยละของงบดำเนินงานที่ก่อขึ้นร้อยละ 90	มี.ค. - ก.ย. 61		อ.ณนตนา อ.ศร.พิศม
แผนงาน : การพัฒนาการเรียนการสอนและคุณภาพบัณฑิต																															
ผลผลิต : ผู้สำเร็จการศึกษาระดับปริญญาตรี																															
งาน เสริมความพร้อมของนักศึกษา																															
1.2.2 โครงการเสริมความพร้อมของนักศึกษาก่อนเข้าศึกษา																															
กิจกรรมที่ 1 การเสริมความพร้อมก่อนเข้าเรียนของนักศึกษาคณะสาธารณสุขศาสตร์											21,600	7,100																ร้อยละของงบดำเนินงานที่ก่อขึ้นร้อยละ 90		ก.ย. 61	อ.ศร.พิศม, อ.ณนตนา, อ.พิศสุภา
แผนงาน : การพัฒนาการเรียนการสอนและคุณภาพบัณฑิต																															
ผลผลิต : ผู้สำเร็จการศึกษาระดับปริญญาตรี																															
งาน ส่งเสริม สนับสนุน พัฒนาศักยภาพสู่อายุ 3+1																															
1.2.3 โครงการส่งเสริมและสนับสนุนนักศึกษาให้มีความพร้อมในการทำงานสู่ประชาคมอาเซียน +3+1																															
กิจกรรมที่ 1 การอบรมเชิงปฏิบัติการเสริมความพร้อมการสอบ TOEIC		24,000			6,679														24,000	0					6,679			ร้อยละของงบดำเนินงานที่ก่อขึ้นร้อยละ 90	ก.พ. 61		อ.ศร.สินี, อ.วีจจา
กิจกรรมที่ 2 การอบรมเชิงปฏิบัติการเสริมสร้างทักษะการเรียนรู้ให้ผู้เรียนในศตวรรษที่ 21						7,200	22,050	9,635											7,200	22,050	9,635							ร้อยละของงบดำเนินงานที่ก่อขึ้นร้อยละ 90		พ.ค. 61	อ.สุทธิกาญจน์, อ.วีจจา
กิจกรรมที่ 3 การจัดตั้งองค์การนักศึกษาและสาธารณสุขศาสตร์ ประจำปีการศึกษา 2560																										5,200		ร้อยละของงบดำเนินงานที่ก่อขึ้นร้อยละ 90	พ.ย. 60		อ.ฉัตรประภา, อ.ปัทมาภรณ์
กิจกรรมที่ 4 การทำบุญปีใหม่คณะสาธารณสุขศาสตร์ ประจำปี 2561																												ร้อยละของงบดำเนินงานที่ก่อขึ้นร้อยละ 90	ธ.ค. 60		อ.นตนา, อ.สินี
กิจกรรมที่ 5 การอบรมพัฒนาริเริ่ม คณะกรรมการศึกษาและสาธารณสุขศาสตร์ ประจำปีการศึกษา 2560											14,800	45,890	360						14,800	45,890	360							ร้อยละของงบดำเนินงานที่ก่อขึ้นร้อยละ 90	ม.ค. 61		อ.พิศสุภา, อ.ฉัตรสินี, อ.รัตนวรรณ
กิจกรรมที่ 6 สาธารณสุขสัมพันธ์ ครั้งที่ 4																												ร้อยละของงบดำเนินงานที่ก่อขึ้นร้อยละ 90		มิ.ย.61	อ.ปัทมาภรณ์, อ.ฉัตรประภา
กิจกรรมที่ 7 ปัจฉิมนิเทศและกิจกรรมศิษย์เก่าสัมพันธ์ ปีการศึกษา 2560											6,400	24,600	9,956						6,400	24,600	9,956							ร้อยละของงบดำเนินงานที่ก่อขึ้นร้อยละ 90		พ.ค. 61	อ.นตนา, อ.ฉัตรสินี

ยุทธศาสตร์/แผนงาน/โครงการ/ กิจกรรม	งบประมาณรายจ่ายประจำปีงบประมาณ พ.ศ. 2561																					แผนการดำเนินงานกิจกรรม												
	เงินแผ่นดิน										เงินรายได้						รวมทั้งสิ้น					ระยะเวลาดำเนินการ (ระบุระยะเวลาให้ชัดเจน)												
	งบดำเนินงาน				งบอุดหนุน	งบลงทุน	งบอื่น	รวม	งบดำเนินงาน				งบอุดหนุน	งบลงทุน	งบอื่น	รวม	งบดำเนินงาน				งบอุดหนุน	งบลงทุน	งบอื่น	รวม	ปีหน่วย	ไตรมาสที่ 1 (ต.ค.- ธ.ค.59)	ไตรมาสที่ 2 (ม.ค.- มี.ค.60)	ไตรมาสที่ 3 (เม.ย.- มิ.ย.60)	ไตรมาสที่ 4 (ก.ค.- ก.ย.60)	ผู้รับผิดชอบ				
	สนับสนุน	ใช้โดย	วัดผล	ค่าตอบแทน					สนับสนุน	ใช้โดย	วัดผล	ค่าตอบแทน					งบอุดหนุน	งบลงทุน	งบอื่น	รวม											สนับสนุน	ใช้โดย	วัดผล	ค่าตอบแทน
กิจกรรมที่ 8 การอบรมเชิงปฏิบัติการเปิดโลกทัศน์สู่ผู้บริหารวิชาชีพสาธารณสุข								4,800	11,050	738							4,800	11,050	738											มีผลของการใช้จ่าย ไม่น้อยกว่าร้อยละ 90			พ.ค. 61	อ.ฉวีพรรณ อ.ธิดา
กิจกรรมที่ 9 ศึกษาดูงานต่างประเทศ									10,000	29,428								10,000	29,428											มีผลของการใช้จ่าย ไม่น้อยกว่าร้อยละ 90			พ.ค.61	อ.ดร.สิริ อ.นพดลภา
กิจกรรมที่ 10 การสัมมนาแผนกวิชาการนักศึกษา		650	1,560															650	1,560										มีผลของการใช้จ่าย ไม่น้อยกว่าร้อยละ 90	พ.ย. 60			อ.อภิญญา อ.สิริศรวิทย์	
กิจกรรมที่ 11 วิชาศึกษาศาสตร์จังหวัดพระนครศรีอยุธยา										5,600										5,600									มีผลของการใช้จ่าย ไม่น้อยกว่าร้อยละ 90			ก.ย. 61	อ.สิริศรวิทย์ อ.อภิญญา	
กิจกรรมที่ 12 การแข่งขันการเขียนเกี่ยวกับชีวิตและสาธารณสุขศาสตร์										7,277										7,277									มีผลของการใช้จ่าย ไม่น้อยกว่าร้อยละ 90			ส.ค.61	อ.ธิดา อ.นพดลภา	
กิจกรรมที่ 13 การประชุมนิเทศน์ศึกษานิเทศก์และสาธารณสุขศาสตร์ ประจำปีการศึกษา 2561										8,135										8,135									มีผลของการใช้จ่าย ไม่น้อยกว่าร้อยละ 90			ส.ค.61	อ.ดร.สิริ อ.ฉวีพรรณ	
กิจกรรมที่ 14 วิชาการอาจารย์										2,115										2,115									มีผลของการใช้จ่าย ไม่น้อยกว่าร้อยละ 90			ก.ย.61	อ.อภิญญา อ.นพดลภา	
กิจกรรมที่ 15 การอบรมเชิงปฏิบัติการเตรียมความพร้อมการสอนในประกอบวิชาชีพสาธารณสุข								180,000	145,500	67,735							180,000	145,500	67,735										มีผลของการใช้จ่าย ไม่น้อยกว่าร้อยละ 90			พ.ย.61	อ.ดร.สิริ อ.ศร.ธิดา อ.ศร.ทิพย์	
แผนงาน : การพัฒนาการเรียนการสอนและคุณภาพบัณฑิต																																		
ผลผลิต : ผู้สำเร็จการศึกษาทางวิทยาศาสตร์สุขภาพ																																		
งาน พัฒนาระบบการเรียนรู้อย่างมีส่วนร่วมของชุมชน																																		
1.2.4 โครงการพัฒนากิจกรรมกระบวนการเรียนรู้จากการปฏิบัติผ่านการทำงานร่วมกับชุมชน																																		
กิจกรรมที่ 1 การประเมินสถานการณ์สุขภาพชุมชนและศึกษาบริบทของชุมชนโดยอาศัยกระบวนการมีส่วนร่วมของชุมชน								100,000	160,000	40,000							100,000	160,000	40,000										มีผลของการใช้จ่าย ไม่น้อยกว่าร้อยละ 90			พ.ย.61	อ. สิริชญ์ อ.รัตนพรรณ	
กิจกรรมที่ 2 การดำเนินงานแก้ไขปัญหามลพิษชุมชนเพื่อพัฒนาคุณภาพชีวิตของประชาชน								3,200	250,000	46,800							3,200	250,000	46,800										มีผลของการใช้จ่าย ไม่น้อยกว่าร้อยละ 90	พ.ย.60			อ.กัญฉิเดช, อ.พิชญดา, อ.นัชชา	
แผนงาน : การพัฒนาการเรียนการสอนและคุณภาพบัณฑิต																																		
ผลผลิต : การให้บริการวิชาการ																																		
งาน พัฒนาศักยภาพด้านภาษาสากล																																		
1.3.1 โครงการพัฒนาทักษะการเรียนรู้ ด้านภาษาสากล																																		
กิจกรรมที่ 1 อบรมเชิงปฏิบัติการเรื่อง "Smart English with PH VRU Season 3" (สาขาสาธารณสุขศาสตร์และสาขาวิชาการจัดการสถานพยาบาล)																							27,400						มีผลของการใช้จ่าย ไม่น้อยกว่าร้อยละ 90			ก.พ. - มี.ค. 61	อ.ดร.สิริ อ.ศร.ทิพย์ อ.นัชชา	
แผนงาน : การพัฒนาการเรียนการสอนและคุณภาพบัณฑิต																																		

ยุทธศาสตร์/แผนงาน/โครงการ/ กิจกรรม	งบประมาณรายจ่ายประจำปีงบประมาณ พ.ศ. 2561																				แผนการดำเนินงานกิจกรรม									
	เงินแผ่นดิน										เงินรายได้										รวมทั้งสิ้น					ระยะเวลาดำเนินการ (ระบุระยะเวลาให้ชัดเจน)				
	งบดำเนินงาน				งบอุดหนุน	งบลงทุน	รวม	งบดำเนินงาน				งบอุดหนุน	งบลงทุน	รวม	งบดำเนินงาน				งบอุดหนุน	งบลงทุน	รวม	เป้าหมาย	ไตรมาสที่ 1 (ต.ค.- ธ.ค.59)	ไตรมาสที่ 2 (ม.ค.- มิ.ย.60)	ไตรมาสที่ 3 (ม.ย.- มิ.ย.60)	ไตรมาสที่ 4 (ก.ค.- ก.ย.60)	ผู้รับผิดชอบ			
	ค่าตอบแทน	ค่าจ้าง	วัสดุ	ค่าเช่า				ค่าตอบแทน	ค่าจ้าง	วัสดุ	ค่าเช่า				ค่าตอบแทน	ค่าจ้าง	วัสดุ	ค่าเช่า										ค่าตอบแทน	ค่าจ้าง	วัสดุ
ผลผลิต : ผู้สำเร็จการศึกษาทางวิทยาศาสตร์สุขภาพ																														
งาน สร้างเครือข่ายรูปแบบวิชาชีพกับหน่วยงานในประเทศ																														
1.4.1 โครงการสร้างเครือข่ายในรูปแบบวิชาชีพกับหน่วยงานภายในประเทศ																														
กิจกรรมที่ 1 การศึกษาดูงานการบริการวิชาการ สอนของคณะสาธารณสุขศาสตร์ มหาวิทยาลัยบูรพา	7,200	10,240	8,832											7,200	10,240	8,832											อ. รัตนภรณ์ อ. รัชชา อ. พิศุภา			
รวมงบประมาณแผนงาน	83,600	12,370	46,762		27,400									170,132	524,000	993,435	363,984										1,881,419			
ยุทธศาสตร์ที่ 2 การวิจัยและนวัตกรรมเพื่อตอบสนองต่อความท้าทายของท้องถิ่น																														
แผนงาน : การวิจัยและส่งเสริมองค์ความรู้เพื่อพัฒนาท้องถิ่น																														
ผลผลิต : ผู้สำเร็จการศึกษาทางวิทยาศาสตร์สุขภาพ																														
งาน สร้างผลงานวิจัยที่เป็นองค์ความรู้ที่มีต่อบริษัทยกระดับชาติและท้องถิ่น																														
2.2.1 โครงการส่งเสริมงานวิจัยและงานสร้างสรรค์เพื่อเสริมสร้างวัฒนธรรมแห่งการพัฒนาด้าน																														
กิจกรรมที่ 1 การศึกษาดูงานการบริการวิชาการ ของนักศึกษา คณะสาธารณสุขศาสตร์																27,100	9,286										36,386			
รวมงบประมาณแผนงาน																27,100	9,286										36,386			
ยุทธศาสตร์ที่ 3 การพัฒนาพื้นที่เชิงพื้นที่ และถ่ายทอด เผยแพร่โครงการอันเนื่องมาจากพระราชดำริ																														
แผนงาน : การบริการวิชาการเพื่อการพัฒนาท้องถิ่น																														
ผลผลิต : ผู้สำเร็จการศึกษาทางวิทยาศาสตร์สุขภาพ																														
งาน สร้างเครือข่ายชุมชนนวัตน์ปฏิบัติงานภายในและภายนอกเพื่อร่วมกับศึกษาแก้ไขปัญหาของชุมชน ท้องถิ่น และเสริมพลังให้ชุมชนท้องถิ่นสามารถดำรงอยู่ได้อย่างยั่งยืน																														
3.1.1 โครงการสร้างเครือข่ายชุมชนนวัตน์ปฏิบัติงานเพื่อร่วมศึกษาแก้ไขปัญหาของชุมชนท้องถิ่นและเสริมพลังให้ชุมชน ท้องถิ่น สามารถดำรงอยู่ได้อย่างยั่งยืน																														
กิจกรรมที่ 1 การพัฒนาศักยภาพชุมชนตำบลเชิง วาน้อย ไนการสร้างเสริมสุขภาพ ป้องกันและ ควบคุมโรค																19,500	12,470										31,970			
รวมงบประมาณแผนงาน																19,500	12,470										31,970			
กิจกรรมที่ 2 การส่งเสริมสุขภาพด้วยหลักการ แพทย์แผนไทยสำหรับผู้สูงอายุในตำบลสวน พร้าวไทย																	12,000	8,000									20,000			
รวมงบประมาณแผนงาน																	12,000	8,000									20,000			
แผนงาน : การบริการวิชาการเพื่อการพัฒนาท้องถิ่น																														
ผลผลิต : การให้บริการวิชาการ																														
งาน สร้างเครือข่ายชุมชนนวัตน์ปฏิบัติงานภายในและภายนอกเพื่อร่วมกับศึกษาแก้ไขปัญหาของชุมชน ท้องถิ่น และเสริมพลังให้ชุมชนท้องถิ่นสามารถดำรงอยู่ได้อย่างยั่งยืน																														
3.1.2 โครงการสร้างเครือข่ายชุมชนนวัตน์ปฏิบัติงานเพื่อร่วมศึกษาแก้ไขปัญหาของชุมชนท้องถิ่นและเสริมพลังให้ชุมชน ท้องถิ่น สามารถดำรงอยู่ได้อย่างยั่งยืน(บริการวิชาการ)																														
กิจกรรมที่ 1 การอบรมเชิงปฏิบัติการช่วยฟื้นคืน ชีพขั้นพื้นฐาน (CPR) สำหรับอาสาสมัคร สาธารณสุขประจำหมู่บ้าน (อสม.) หมู่ 8 ตำบล คลองห้า อำเภอคลองหลวง จังหวัดปทุมธานี																				20,000							20,000			
รวมงบประมาณแผนงาน																				20,000							20,000			
แผนงาน : การบริการวิชาการเพื่อการพัฒนาท้องถิ่น																														
ผลผลิต : ผู้สำเร็จการศึกษาทางวิทยาศาสตร์สุขภาพ																														
งาน พัฒนาจิตใจอาสาให้กับนักศึกษา																														
3.1.2 โครงการพัฒนาจิตอาสาให้กับนักศึกษาในการดำเนินงานด้านกิจกรรม																														
กิจกรรมที่ 1 กิจกรรมอบรมหน้าที่พลเมืองไทย จิต สาธารณะและวิถีชีวิตเพื่อในอาชีพนัก สาธารณสุข																2,400	12,750	1,550									16,700			
รวมงบประมาณแผนงาน																2,400	12,750	1,550									16,700			
แผนงาน : การบริการวิชาการเพื่อการพัฒนาท้องถิ่น																														
ผลผลิต : ผู้สำเร็จการศึกษาทางวิทยาศาสตร์สุขภาพ																														
งาน นิเทศการเฉลิมพระเกียรติ																														
3.2.3 โครงการนิเทศการเฉลิมพระเกียรติ																														

ยุทธศาสตร์/แผนงาน/โครงการ/ กิจกรรม	งบประมาณรายจ่ายประจำปีงบประมาณ พ.ศ. 2561																				แผนการดำเนินงานกิจกรรม																			
	เงินแผ่นดิน										เงินรายได้										รวมทั้งสิ้น					ระยะเวลาดำเนินการ (ระบุระยะเวลาให้ชัดเจน)														
	งบดำเนินงาน				งบอุดหนุน	งบลงทุน	รวม	งบดำเนินงาน				งบอุดหนุน	งบลงทุน	รวม	งบดำเนินงาน				งบอุดหนุน	งบลงทุน	รวม	ปีท้าย	ไตรมาสที่ 1 (ต.ค.-ธ.ค.59)	ไตรมาสที่ 2 (ม.ค.-พ.ค.60)	ไตรมาสที่ 3 (เม.ย.-ก.ย.60)	ไตรมาสที่ 4 (ก.ค.-ก.ย.60)	ผู้รับผิดชอบ													
	คชจ	อ.สจ	อ.สช	อ.สอ				คชจ	อ.สจ	อ.สช	อ.สอ				คชจ	อ.สจ	อ.สช	อ.สอ										คชจ	อ.สจ	อ.สช	อ.สอ									
กิจกรรมที่ 1 โครงการประชาสัมพันธ์คณะกรรมการสภามหาวิทยาลัยเพื่อความเป็นเลิศสู่สากล								1,440		58,500						59,940	1,440		58,500					59,940	มีผลของการเบิกจ่าย ไม่น้อยกว่าร้อยละ 90										อ.ปัทมาภรณ์ อ.กวีระ					
แผนงาน : การบริหารการพัฒนามหาวิทยาลัยเพื่อความเป็นเลิศสู่สากล																																								
ผลผลิต : ผู้อำนวยการศึกษาทางวิทยาศาสตร์สุขภาพ																																								
งาน การประชุม																																								
5.2.6 โครงการจัดประชุมเพื่อพัฒนาระบบบริหารจัดการโดยมีส่วนร่วมของทุกภาคส่วน																																								
กิจกรรมที่ 1 การจัดประชุมเพื่อพัฒนาระบบบริหารจัดการหลักสูตรสาธารณสุขศาสตรบัณฑิต สาขาวิชาสาธารณสุขศาสตร์								13,200								13,200	13,200							13,200	มีผลของการเบิกจ่าย ไม่น้อยกว่าร้อยละ 90												อ.ปัทมาภรณ์ อ.กวีระ			
กิจกรรมที่ 2 การจัดประชุมเพื่อพัฒนาระบบบริหารจัดการหลักสูตรสาธารณสุขศาสตรบัณฑิต สาขาวิชาการจัดการสถานพยาบาล								11,200								11,200	11,200						11,200	มีผลของการเบิกจ่าย ไม่น้อยกว่าร้อยละ 90												อ.ปัทมาภรณ์ อ.กวีระ				
กิจกรรมที่ 3 การจัดประชุมเพื่อพัฒนาระบบบริหารจัดการหลักสูตรสาธารณสุขศาสตรบัณฑิต สาขาวิชาแพทย์แผนไทย								11,200								11,200	11,200						11,200	มีผลของการเบิกจ่าย ไม่น้อยกว่าร้อยละ 90												อ.ปัทมาภรณ์ อ.กวีระ				
แผนงาน : การบริหารการพัฒนาวิทยาลัยเพื่อความเป็นเลิศสู่สากล																																								
ผลผลิต : ผู้อำนวยการศึกษาทางวิทยาศาสตร์สุขภาพ																																								
งาน พัฒนาศึกษาวิจัย																																								
5.3.1 โครงการพัฒนาสิ่งแวดล้อมและมหาวิทยาลัยแห่งรวมทองเพียง																																								
กิจกรรมที่ 1 โครงการส่งเสริมการจัดการขยะอย่างยั่งยืนภายในมหาวิทยาลัยราชภัฏวไลยอลงกรณ์ ในพระบรมราชูปถัมภ์										18,120						18,120	18,120						18,120	มีผลของการเบิกจ่าย ไม่น้อยกว่าร้อยละ 90														อ.เจี๊ยงฟ้า, อ.ศรสุดศรี, อ.ช.อารีย์		
แผนงาน : การบริหารการพัฒนาวิทยาลัยเพื่อความเป็นเลิศสู่สากล																																								
ผลผลิต : ผู้อำนวยการศึกษาทางวิทยาศาสตร์สุขภาพ																																								
งาน จัดหาและพัฒนาทรัพยากรสนับสนุนการจัดการศึกษา วิจัย บริการ																																								
5.4.1 โครงการจัดหาและพัฒนาแหล่งเรียนรู้ทรัพยากรสนับสนุนการศึกษา การวิจัย การบริการวิชาการ																																								
กิจกรรมที่ 1 การพัฒนาห้องสมุดและแหล่งเรียนรู้สารสนเทศคณะสาธารณสุขศาสตร์				30,000																			30,000	มีผลของการเบิกจ่าย ไม่น้อยกว่าร้อยละ 90														อ.สุภาณี กาญจน์ อ.อภิวรรณ		
รวมงบประมาณแผนงาน	42,800	319,760	283,413					760,000	140,5973	161,540	126,052	380,645			450,000	1,118,237	204,340	445,812	664,058			1,210,000	2,524,210																	
รวมงบประมาณทั้งสิ้นทุกแผนงาน	126,400	344,130	344,670				77,400	760,000	1,652,800	687,940	1,178,837	796,423			450,000	3,113,200	814,340	1,522,967	1,141,293			77,400	1,210,000	4,766,000																