



แผนปฏิบัติการมหาวิทยาลัยราชภัฏวไลยอลงกรณ์
ในพระบรมราชูปถัมภ์ สระแก้ว
ประจำปีงบประมาณ 2561
Valaya Alongkorn Rajabhat University
Sakao Action Plan 2017

คำนำ

ด้วยพระราชกฤษฎีกาว่าด้วยหลักเกณฑ์และวิธีการบริหารกิจการบ้านเมืองที่ดี พ.ศ. 2546 มาตรา 13 บัญญัติให้คณะรัฐมนตรีต้องจัดทำแผนการบริหารราชการแผ่นดิน เพื่อแสดงมาตรการและรายละเอียดของแนวทางในการปฏิบัติราชการแผ่นดินตลอดระยะเวลา 4 ปี ซึ่งจะต้องสอดคล้องกับการแถลงนโยบายต่อรัฐสภา และแผนพัฒนาประเทศด้านต่างๆที่เกี่ยวข้อง ขณะนี้ได้มีการประกาศใช้แผนการบริหารราชการแผ่นดินพ.ศ. 2555-2558 ในราชกิจจานุเบกษา เมื่อวันที่ 21 กันยายน 2554 นอกจากนี้มาตรา 14 และมาตรา 16 ของพระราชกฤษฎีกา กำหนดให้ส่วนราชการจัดทำแผนปฏิบัติราชการ 4 ปีที่สอดคล้องกับแผนบริหารราชการแผ่นดิน พร้อมทั้งได้กำหนดว่าในแต่ละปีงบประมาณให้ส่วนราชการจัดทำแผนปฏิบัติราชการประจำปี โดยให้ระบุสาระสำคัญเกี่ยวกับนโยบายการปฏิบัติราชการของส่วนราชการเป้าหมายและผลสัมฤทธิ์ของงาน รวมทั้งประมาณการรายได้ รายจ่าย และทรัพยากรอื่นที่จะต้องใช้จ่าย

ในการนี้มหาวิทยาลัยราชภัฏวไลยอลงกรณ์ ในพระบรมราชูปถัมภ์ สระแก้วจึงดำเนินการจัดทำแผนปฏิบัติการ ประจำปีงบประมาณ พ.ศ. 2561 ซึ่งได้ระบุสาระสำคัญเกี่ยวกับนโยบายการปฏิบัติราชการของส่วนราชการเป้าหมายและผลสัมฤทธิ์ของงาน รวมทั้งงบประมาณการรายจ่ายและทรัพยากรอื่นที่จะต้องใช้จ่าย พร้อมทั้งมีการกำหนดตัวชี้วัดความสำเร็จ Corporate KPI เพื่อวัดความสำเร็จคู่ควบของพันธกิจทั้งหมดของมหาวิทยาลัย และผลักดันให้บรรลุนิยามทัศน์ของมหาวิทยาลัย ที่กำหนดไว้ว่า “มหาวิทยาลัยราชภัฏวไลยอลงกรณ์ ในพระบรมราชูปถัมภ์ สระแก้ว เป็นสถาบันอุดมศึกษาที่มีมาตรฐาน เพื่อพัฒนาท้องถิ่นภายใต้หลักปรัชญาเศรษฐกิจพอเพียง” โดยมีรายละเอียดดังปรากฏในเอกสารฉบับนี้

สารบัญ

หน้า

คำนำ

บทที่ 1 ที่มาและความสำคัญฯ และผลการดำเนินงานที่ผ่านมา ของมหาวิทยาลัยราชภัฏวไลยอลงกรณ์ ในพระบรมราชูปถัมภ์ สระแก้ว (ตั้งแต่ พ.ศ.2543 - 2560)	1
ส่วนที่ 1 : ประวัติความเป็นมาของมหาวิทยาลัยราชภัฏวไลยอลงกรณ์ ในพระบรมราชูปถัมภ์ สระแก้ว และผลการดำเนินงานที่ผ่านมา (ตั้งแต่ พ.ศ.2543 - 2560)	1
ส่วนที่ 2 : ความสำคัญและขั้นตอนการจัดทำแผนปฏิบัติการ สระแก้ว ประจำปีงบประมาณ พ.ศ. 2561	2
ส่วนที่ 2.1 โครงสร้างการบริหารองค์กร	3
ส่วนที่ 2.2 นโยบาย/แนวทางการพัฒนามหาวิทยาลัย พร้อมเป้าหมายสำคัญในแผนปฏิบัติการประจำปี งบประมาณ พ.ศ. 2561	4
ส่วนที่ 2.3 ขั้นตอนและวิธีการจัดทำแผนปฏิบัติการประจำปี งบประมาณ พ.ศ. 2561	5
บทที่ 2 การประเมินสภาพแวดล้อมของมหาวิทยาลัยราชภัฏวไลยอลงกรณ์ ในพระบรมราชูปถัมภ์ สระแก้ว	6
บทที่ 3 แผนกลยุทธ์ของมหาวิทยาลัยราชภัฏวไลยอลงกรณ์ ในพระบรมราชูปถัมภ์ สระแก้ว พ.ศ.2561	10
3.1 ปรัชญา	10
3.2 อัตลักษณ์	10
3.3 เอกลักษณ์	10
3.4 วิสัยทัศน์ (Vision)	10
3.5 พันธกิจ	10
3.6 เป้าประสงค์	11
3.7 ประเด็นยุทธศาสตร์	12
3.8 ค่านิยมหลัก	12

สารบัญ (ต่อ)

	หน้า
บทที่ 3 แผนกลยุทธ์ของมหาวิทยาลัยราชภัฏวไลยอลงกรณ์ ในพระบรมราชูปถัมภ์ สระแก้ว พ.ศ.2561 (ต่อ)	
3.9 ความเชื่อมโยงของประเด็นยุทธศาสตร์มหาวิทยาลัยราชภัฏวไลยอลงกรณ์ ในพระบรมราชูปถัมภ์ สระแก้ว กับ ยุทธศาสตร์มหาวิทยาลัยราชภัฏวไลยอลงกรณ์ ในพระบรมราชูปถัมภ์ และ ยุทธศาสตร์ของกระทรวงศึกษาธิการ	13
3.10 ความเชื่อมโยงของนโยบายสภามหาวิทยาลัย ยุทธศาสตร์มหาวิทยาลัยราชภัฏ วไลยอลงกรณ์ ในพระบรมราชูปถัมภ์ ปทุมธานี และยุทธศาสตร์มหาวิทยาลัยราชภัฏ วไลยอลงกรณ์ ในพระบรมราชูปถัมภ์ สระแก้ว	15
3.11 แผนที่ยุทธศาสตร์ มหาวิทยาลัยราชภัฏวไลยอลงกรณ์ ในพระบรมราชูปถัมภ์ สระแก้ว	16
3.12 ประเด็นยุทธศาสตร์และกลยุทธ์การดำเนินงาน	17
3.13 แผนการดำเนินงาน ประจำปี 2561 ตามตัวชี้วัดเป้าประสงค์	19
3.14 กลยุทธ์ โครงการหลัก โครงการย่อยปี 2561 ตามประเด็นยุทธศาสตร์	22
บทที่ 4 กรอบประมาณรายจ่ายของแผนปฏิบัติการมหาวิทยาลัยราชภัฏวไลยอลงกรณ์ ในพระบรมราชูปถัมภ์ สระแก้ว ประจำปีงบประมาณ พ.ศ. 2561	28
บทที่ 5 การติดตามและประเมินผลแผนปฏิบัติการ	38

ที่มาและความสำคัญฯ และผลการดำเนินงานที่ผ่านมา ของมหาวิทยาลัยราชภัฏวไลยอลงกรณ์ ในพระบรมราชูปถัมภ์ สระแก้ว (ตั้งแต่ พ.ศ.2543 - 2560)

ในบทนี้จะแบ่งกล่าวเป็น 2 ส่วน ดังนี้

ส่วนที่ 1 : ประวัติความเป็นมาของมหาวิทยาลัยราชภัฏวไลยอลงกรณ์ ในพระบรมราชูปถัมภ์ สระแก้ว และผลการดำเนินงานที่ผ่านมา (ตั้งแต่ พ.ศ.2543 - 2560)

ส่วนที่ 2 : ความสำคัญและขั้นตอนการจัดทำแผนปฏิบัติการ ประจำปีงบประมาณ พ.ศ. 2561

ส่วนที่ 1 : ประวัติความเป็นมาของมหาวิทยาลัยราชภัฏวไลยอลงกรณ์ ในพระบรมราชูปถัมภ์ สระแก้ว และผลการดำเนินงานที่ผ่านมา (ตั้งแต่ พ.ศ.2543 - 2560)

มหาวิทยาลัยราชภัฏวไลยอลงกรณ์ ในพระบรมราชูปถัมภ์ สระแก้ว เกิดขึ้นจากความต้องการของประชาชนในจังหวัดสระแก้วที่มองเห็นศักยภาพของมหาวิทยาลัยที่จะเข้าไปช่วยพัฒนาศักยภาพของประชาชนในจังหวัดสระแก้วในด้านการศึกษา ตลอดจนพัฒนาชุมชน ซึ่งได้เริ่มเปิดบริการให้การศึกษาตั้งแต่ ปี พ.ศ. 2542 ซึ่งในขณะนั้นมหาวิทยาลัยราชภัฏวไลยอลงกรณ์ยังคงมีสถานะเป็นสถาบันราชภัฏ และใช้ชื่อว่า สถาบันราชภัฏเพชรบุรีวิทยาลัย

ต่อมาจังหวัดสระแก้ว ได้พิจารณาเห็นศักยภาพของมหาวิทยาลัยที่สามารถช่วยพัฒนาชุมชน และเพิ่มโอกาสทางการศึกษาให้กับคนในชุมชนและท้องถิ่นได้ จึงมีการจัดสรรที่ดินจำนวน 822 ไร่ 1 งาน 60 ตารางวา ให้กับมหาวิทยาลัย เพื่อบริการด้านการศึกษาแก่ประชาชนในจังหวัดสระแก้ว ซึ่งเบื้องต้นในระหว่างที่มหาวิทยาลัยกำลังดำเนินการก่อสร้างอาคารเรียน ได้มีดำเนินการเช่าสถานที่ของโรงเรียนเทคโนโลยีสระแก้ว สำหรับบริการจัดการศึกษาให้กับประชาชนเฉพาะภาคเสาร์-อาทิตย์ ภายใต้โครงการศึกษาเพื่อปวงชน และในขณะนั้นมีอาจารย์ปรีชา เผือกเกษม เป็นผู้อำนวยการศูนย์ โดยมีการจัดการเรียนการสอนจำนวน 2 หลักสูตร ได้แก่ หลักสูตรรัฐประศาสนศาสตรบัณฑิต และหลักสูตรศิลปศาสตรบัณฑิต สาขาการจัดการทั่วไป

ปี พ.ศ. 2543 มหาวิทยาลัยได้สร้างอาคารเรียนแล้วเสร็จ จึงได้ย้ายนักศึกษามาเรียนที่ศูนย์การศึกษาสระแก้ว โดยในวันที่ 1 เมษายน พ.ศ. 2545 ฯพณฯ นายกรัฐมนตรี พ.ต.ท. ทักษิณ ชินวัตร เป็นประธานในพิธีเปิดป้ายสถาบันอย่างเป็นทางการ

ปี พ.ศ. 2549 กรมส่งเสริมการปกครองส่วนท้องถิ่น ได้จัดทำโครงการความร่วมมือกับมหาวิทยาลัย เพื่อเปิดสอนหลักสูตรรัฐประศาสนศาสตรบัณฑิต (การปกครองส่วนท้องถิ่น) รุ่นที่ 1 ปีการศึกษา 2559 ซึ่งทำการเปิดเรียนภาคเสาร์-อาทิตย์ กศ.ปช. จำนวน 2 หมู่

ปี พ.ศ. 2552 มหาวิทยาลัยได้ดัดรับนักศึกษา เพื่อปรับปรุงอาคารสถานที่ และพัฒนาศักยภาพด้านต่าง ๆ ให้พร้อมต่อการประกันคุณภาพการศึกษา

ปี พ.ศ. 2555 มหาวิทยาลัยได้ยุติการจัดการเรียนการสอนทุกหลักสูตรในระดับปริญญาตรี และได้ย้ายนักศึกษาที่ไม่สำเร็จ มาเรียนที่มหาวิทยาลัยราชภัฏวไลยอลงกรณ์ ในพระบรมราชูปถัมภ์ จังหวัดปทุมธานี ซึ่งดูแลจนนักศึกษาคนสุดท้ายสำเร็จการศึกษา แต่ยังคงจัดให้บริการทางวิชาการ และจัดการอบรมหลักสูตรระยะสั้นให้กับจังหวัดสระแก้ว

ปี พ.ศ. 2558 - ปัจจุบัน ในการประชุมสภามหาวิทยาลัย ครั้งที่ 2/2558 เมื่อวันที่ 5 พฤษภาคม 2558 ระเบียบวาระที่ 5 เรื่องเสนอเพื่อพิจารณา วาระที่ 5.2 การพิจารณาดำเนินการจัดการศึกษามหาวิทยาลัยราชภัฏวไลยอลงกรณ์ ในพระบรมราชูปถัมภ์ สระแก้ว และมีมติให้ทำการเปิดการเรียนการสอน ในปี พ.ศ. 2558 และได้คุณภาพตามเกณฑ์มาตรฐานที่สำนักงานคณะกรรมการการอุดมศึกษากำหนด ซึ่งเปิดสอนทั้งหมด 3 หลักสูตร ได้แก่ หลักสูตรบริหารธุรกิจบัณฑิต สาขาวิชาการจัดการทั่วไป หลักสูตรรัฐประศาสนศาสตรบัณฑิต สาขาวิชารัฐประศาสนศาสตร์ และหลักสูตรวิทยาศาสตรบัณฑิต สาขาวิชาเกษตรศาสตร์ แขนงวิชาเทคโนโลยีการผลิตพืช และแขนงวิชาสัตวศาสตร์ โดยดำเนินการเปิดการเรียนการสอนทั้งภาคปกติและภาคพิเศษ (เสาร์-อาทิตย์) พร้อมทั้งดำเนินการพัฒนาปรับปรุงพื้นที่โดยรอบและสร้างเครือข่ายพันธมิตรกับท้องถิ่น

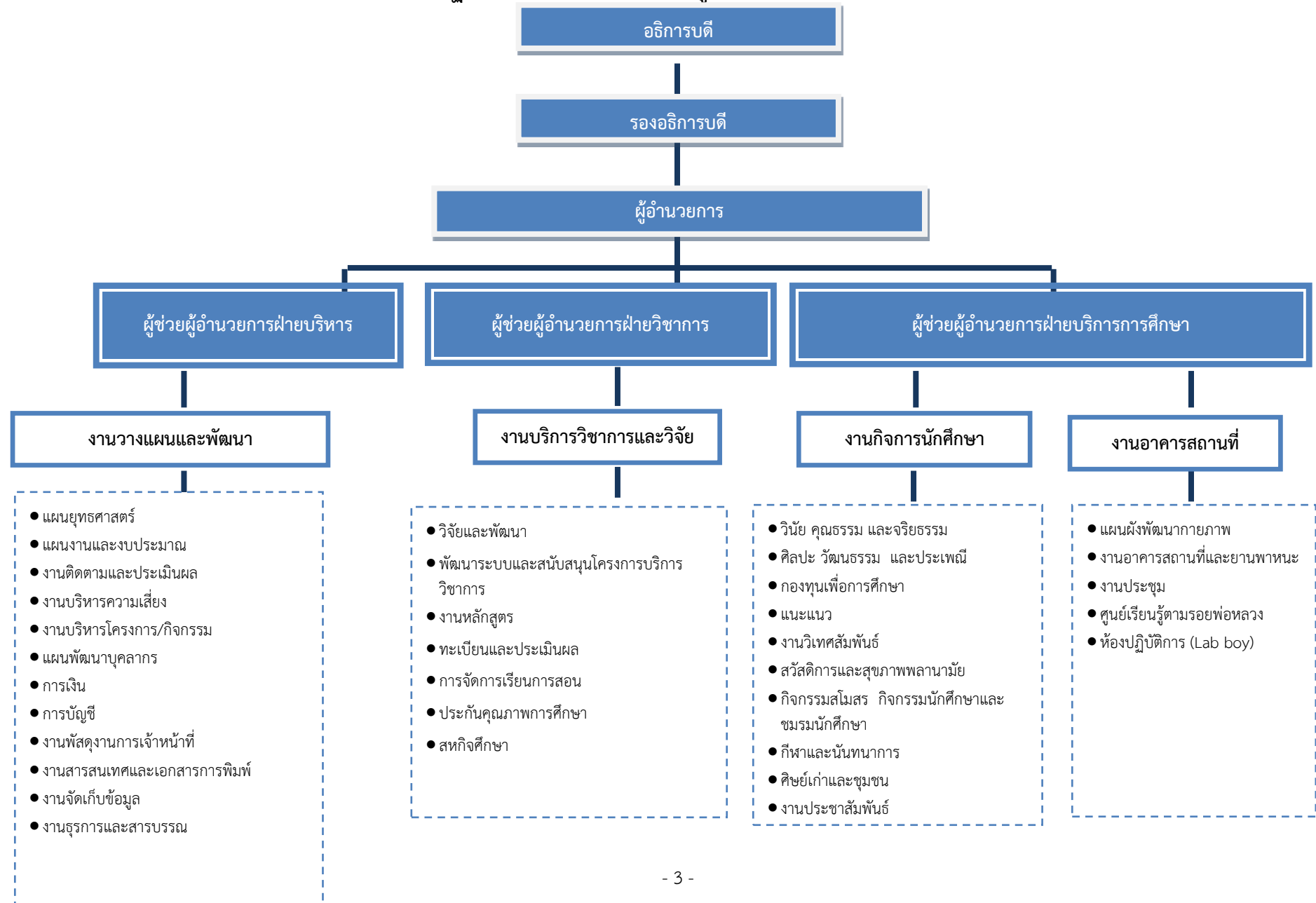
ส่วนที่ 2 : ความสำคัญและขั้นตอนการจัดทำแผนปฏิบัติการ สระแก้ว ประจำปีงบประมาณ พ.ศ. 2561

แผนปฏิบัติการประจำปีงบประมาณ พ.ศ. 2561 ของมหาวิทยาลัยฉบับนี้เป็นการถ่ายทอดแผนยุทธศาสตร์มหาวิทยาลัยระยะ 5 ปี (2560 - 2564) ดังนั้นจึงให้ความสำคัญต่อแผน / กิจกรรม/โครงการที่มีความจำเป็นเร่งด่วน ซึ่งหากไม่ดำเนินการอาจส่งผลกระทบต่อความมั่นคงของมหาวิทยาลัยทั้งในระยะสั้นและระยะยาว เช่น การเพิ่มยอดจำนวนนักศึกษา การรักษาจำนวนนักศึกษา ตลอดจนการใช้จ่ายงบประมาณอย่างรัดกุมและมีประสิทธิภาพ เป็นต้น ทั้งนี้เพื่อให้เกิดความคุ้มค่า และประโยชน์สูงสุดในทุกภารกิจ ตามเป้าหมายของแผนกลยุทธ์และความสอดคล้องกับนโยบายสภามหาวิทยาลัยเป็นสำคัญ

สำหรับรายละเอียดของแผนปฏิบัติการ ประจำปีงบประมาณ พ.ศ. 2561 มีส่วนประกอบสำคัญ 3 ส่วน ดังนี้

ส่วนที่ 2.1	โครงสร้างการบริหารองค์กร
ส่วนที่ 2.2	นโยบาย/แนวทางการพัฒนามหาวิทยาลัย พร้อมเป้าหมายสำคัญในแผนปฏิบัติการประจำปีงบประมาณ พ.ศ. 2561
ส่วนที่ 2.3	ขั้นตอนและวิธีการจัดทำแผนปฏิบัติการประจำปีงบประมาณ พ.ศ. 2561

2.1 โครงสร้างการบริหารองค์กรของมหาวิทยาลัยราชภัฏวไลยอลงกรณ์ ในพระบรมราชูปถัมภ์ สระแก้ว



2.2 นโยบาย/แนวทางการพัฒนามหาวิทยาลัย พร้อมเป้าหมายสำคัญในแผนปฏิบัติการประจำปีงบประมาณ พ.ศ. 2561

เนื่องด้วยในปี พ.ศ. 2558 ที่ประชุมสภามหาวิทยาลัย ครั้งที่ 2/2558 เมื่อวันที่ 5 กุมภาพันธ์ 2558 ระเบียบวาระที่ 5 เรื่องเสนอเพื่อพิจารณา วาระที่ 5.2 การพิจารณาดำเนินการจัดการศึกษามหาวิทยาลัย ราชภัฏวไลยอลงกรณ์ ในพระบรมราชูปถัมภ์ สระแก้ว และมีมติให้ทำการเปิดการเรียนการสอน ในปี พ.ศ. 2558 และได้คุณภาพตามเกณฑ์มาตรฐานที่สำนักงานคณะกรรมการการอุดมศึกษากำหนด มหาวิทยาลัย จึงจำเป็นต้องจัดทำแผนพัฒนามหาวิทยาลัย แต่ประกอบด้วย ณ ขณะนั้นมหาวิทยาลัยขาดความพร้อมทั้งทางด้านบุคลากร และมหาวิทยาลัยยังมิได้กำหนดนโยบายการบริหารมหาวิทยาลัยที่ชัดเจน จึงมีการชะลอการจัดทำแผนพัฒนามหาวิทยาลัยไปพราก่อน

ต่อมาใน ปี พ.ศ. 2559 – 2560 คณะกรรมการการอุดมศึกษา และผู้ตรวจประกันคุณภาพได้ลงพื้นที่ ตรวจสอบความพร้อมของการเปิดศูนย์การศึกษานอกที่ตั้ง จังหวัดสระแก้ว ซึ่งคณะกรรมการและผู้ตรวจประกันคุณภาพ มีประเด็นสำคัญเกี่ยวกับมหาวิทยาลัยยังมิได้จัดทำแผนการดำเนินงานรวมถึงแผนพัฒนามหาวิทยาลัยทั้งในระยะสั้น และระยะยาว จึงไม่สามารถมองเห็นเป้าหมาย และภารกิจของมหาวิทยาลัยที่ชัดเจนว่าจะดำเนินงานไปทิศทางใด

มหาวิทยาลัยได้เล็งเห็นความสำคัญจากเหตุผลข้างต้น จึงได้มีการจัดทำแผนการดำเนินงานรวมถึงแผนพัฒนามหาวิทยาลัย โดยเริ่มจัดทำแผนระยะสั้น (1 ปี) คือ แผนปฏิบัติการ ประจำปีงบประมาณ และการจัดทำแผนระยะยาว (5 ปี) คือ แผนกลยุทธ์ประจำปีงบประมาณ พ.ศ. 2560 – 2564 โดยแผนระยะสั้น แบ่งออกเป็น 2 ส่วน คือ

2.2.1 นโยบาย / แนวทางการพัฒนาทั่วไป

เน้นการดำเนินงานตามกลยุทธ์ในแผนกลยุทธ์มหาวิทยาลัย ระยะ 5 ปี (พ.ศ. 2560-2564) การดำเนินงานตามมติ / ข้อเสนอแนะ ของคณะกรรมการประจำสภามหาวิทยาลัย และการดำเนินงานตามข้อเสนอแนะของกรรมการประเมินเกณฑ์คุณภาพ

2.2.2 นโยบาย / แนวทางการพัฒนาที่เป็นจุดเน้น / เร่งด่วน ประจำปีงบประมาณ พ.ศ. 2561

มุ่งเน้นการดำเนินงานเพื่อแก้ไขจุดอ่อน ความเสี่ยง / ความท้าทายที่เป็นวิกฤตที่อาจส่งผลกระทบต่อการบริหาร / ความอยู่รอดของมหาวิทยาลัย ตลอดจนนำจุดแข็งและโอกาสค้นพบ มากำหนดแนวทางการพัฒนาเชิงรุกที่ต้องเร่งดำเนินการ โดยจัดลำดับความสำคัญเพื่อหวังผลสัมฤทธิ์ภายในปีงบประมาณ ซึ่ง จะนำไปสู่ความยั่งยืน และการบรรลุตามวิสัยทัศน์ที่กำหนดไว้

2.3 ขั้นตอนและวิธีการจัดทำแผนปฏิบัติการ ประจำปีงบประมาณ พ.ศ. 2561

ขั้นตอนและวิธีการจัดทำแผนปฏิบัติการ ประจำปีงบประมาณ พ.ศ. 2561 ฉบับนี้แบ่งเป็น 2 ระยะ คือ ระยะแรก เป็นการระดมสมองแบบจากบนลงล่าง (Top-down) โดยเริ่มจากผู้บริหารมหาวิทยาลัยร่วมกัน กำหนด Corporate KPI เพื่อวัดความสำเร็จลู่ของพันธกิจทั้งหมดของมหาวิทยาลัย พร้อมกำหนดสาระสำคัญของแผนปฏิบัติการประจำปี ทั้งการทบทวนพันธกิจ ประเด็นยุทธศาสตร์ และเป้าประสงค์ และถ่ายทอดประเด็นยุทธศาสตร์ต่างๆ ให้หน่วยงานรับทราบ และระยะที่สอง เป็นการระดมสมองแบบจากล่างขึ้นบน (Bottom-up) โดยรับฟังและเปิดโอกาสให้ทุกหน่วยงานในมหาวิทยาลัยมีการประชุมระดมสมองบุคลากรของหน่วยงานตนเอง เพื่อร่วมกันประเมินสภาพแวดล้อมของหน่วยงาน (SWOT) ซึ่งเป็นการมีส่วนร่วมในระดับปฏิบัติการ นอกจากนี้ยังได้ระดมสรรพกำลังจากทุกภาคส่วน เพื่อให้การมีส่วนร่วมมีความครอบคลุม จึงมีการสอบถามความคิดเห็นจากนักศึกษา การรับฟังความคิดเห็นจากหน่วยงาน/ผู้มีส่วนได้ส่วนเสียกับมหาวิทยาลัย/สถานประกอบการ ที่มีโครงการความร่วมมือกับมหาวิทยาลัย รวมทั้งข้อคิด ความเห็น ข้อเสนอแนะ จากกรรมการสภามหาวิทยาลัย คณะกรรมการอื่น ๆ ที่เกี่ยวข้อง เพื่อนำมากำหนดโครงการ /กิจกรรม จึงอาจกล่าวได้ว่าแผนที่จะนำไปปฏิบัติ อาจเป็นกรอบทิศทางในการผลักดันให้การดำเนินงานได้บรรลุวิสัยทัศน์ของมหาวิทยาลัย

บทที่ 2

การประเมินสภาพแวดล้อมของมหาวิทยาลัยราชภัฏวไลยอลงกรณ์ ในพระบรมราชูปถัมภ์ สระแก้ว

การประเมินสภาพแวดล้อมของมหาวิทยาลัยในบทนี้ เป็นการประเมินสภาพแวดล้อมทั้งภายในและภายนอกที่ส่งผลกระทบต่อการบริหารและพัฒนามหาวิทยาลัย โดยใช้เทคนิค SWOT Analysis & TOWS Matrix พิจารณาร่วมกับข้อมูลสารสนเทศที่เกี่ยวข้อง ด้วยกระบวนการมีส่วนร่วมของหน่วยงานภายในมหาวิทยาลัย รวมทั้งพิจารณาทบทวน SWOT จากการประเมินสภาพแวดล้อมตามแผนกลยุทธ์ ระยะกลาง 5 ปี (พ.ศ. 2560 - 2564) ซึ่งสามารถสรุปผลการประเมินสภาพแวดล้อมที่เป็นจุดแข็ง (Strength) จุดอ่อน (Weakness) โอกาส (Opportunity) และอุปสรรค (Threat) จำแนกตามพันธกิจได้ ดังนี้

หัวข้อ	จุดแข็ง (Strength)	จุดอ่อน (Weakness)	โอกาส (Opportunities)	ภัยคุกคาม (Threats)
ผู้มีส่วนได้ส่วนเสีย	S1. บัณฑิตได้รับการยอมรับว่ามีความขยันขันแข็ง อดทน สู้งาน	W1. บัณฑิตมีความรู้ความสามารถในเชิงวิชาการและด้านภาษาต่างประเทศในระดับปานกลางและน้อยตามทัศนคติของบุคคลภายนอก	O1. คู่แข่งทางการศึกษาเป็นแรงกระตุ้นให้เกิดการพัฒนา	T1. สถาบันอุดมศึกษา/สถาบันเฉพาะทางของภาคเอกชนมีการจัดการเรียนการสอนในหลักสูตรที่เหมือนหรือคล้ายคลึงกัน
	S2. มีความร่วมมือกับสถานที่ราชการ สถานประกอบการในชุมชน และท้องถิ่น	W2. บัณฑิตสำเร็จการศึกษาไม่ตรงตามระยะเวลาของหลักสูตร	O2. สถานที่ตั้งเหมาะสม กับสภาพแวดล้อมด้วยแหล่งเกษตรกรรมและอุตสาหกรรม	T2. เจตคติต่ออาชีพการเกษตรเป็นภาพลบ
		W3. นักศึกษาใหม่และนักศึกษาปัจจุบันมีจำนวนน้อยและมีพื้นฐานความรู้ค่อนข้างน้อย	O3. นโยบายเร่งด่วนของรัฐบาล ที่มุ่งยกระดับคุณภาพชีวิตของประชาชน เป็นโอกาสในการจัดการศึกษา เพื่อตอบสนองต่อนโยบายดังกล่าว	T3. ค่านิยมของสังคมต่อคุณภาพบัณฑิต
		W4. นักศึกษามีความผูกพันต่อมหาวิทยาลัยน้อย	O4. การเปิดเสรีการค้า การบริการและการลงทุน เกิดการเคลื่อนย้ายสินค้า และเงินทุนจากต่างประเทศมากขึ้น เป็นโอกาสในการพัฒนาคุณภาพสถานศึกษา และคุณภาพบัณฑิต / มาตรฐานฝีมือแรงงานให้มีทักษะและความสามารถที่หลากหลาย ในด้านเทคโนโลยี ทักษะภาษาต่างประเทศ การบริการ การท่องเที่ยวเชิงสุขภาพ และการบริการทางการแพทย์	T4. นโยบายด้านการศึกษาของประเทศไม่มีความชัดเจนและขาดความต่อเนื่อง ซึ่งเป็นอุปสรรคต่อการแข่งขันเมื่อเข้าสู่ประชาคมอาเซียน

หัวข้อ	จุดแข็ง (Strength)	จุดอ่อน (Weakness)	โอกาส (Opportunities)	ภัยคุกคาม (Threats)
			O5. การนำกลุ่มผู้มีส่วนได้ส่วนเสียมาสร้างเครือข่ายความร่วมมือด้านศิลปะและวัฒนธรรมทั้งภายในประเทศและต่างประเทศ	
กระบวนการภายใน	S1. มีการเรียนการสอนที่เน้นผู้เรียนเป็นสำคัญเช่น หลักสูตร กำหนดให้ทำ Case Study ฝึกปฏิบัติการ ฝึกประสบการณ์ วิชาชีพ สหกิจศึกษา การลงพื้นที่จริง	W1. ขาดปัจจัยที่เอื้อต่อการสนับสนุนการเรียนการสอนและงานวิจัยเช่น ครุภัณฑ์ วิทยาศาสตร์ เกษตรศาสตร์ ห้องปฏิบัติการเฉพาะศาสตร์	O1. การเปลี่ยนแปลงโครงสร้างเศรษฐกิจทำให้เกิดความต้องการกำลังคนที่มีความรู้ความสามารถ เป็นโอกาสในการสร้างเครือข่ายความร่วมมือกับหน่วยงานภาครัฐ เอกชน ภาคการศึกษาและฝึกอบรม ในการจัดหลักสูตรรูปแบบต่างๆ เพื่อเพิ่ม/ต่อยอดความรู้ รวมถึงการขยายฐานกลุ่มนักศึกษา / ผู้เรียน ไปยังกลุ่มเป้าหมายใหม่ และกลุ่มเป้าหมายเฉพาะ	T1. การก้าวไม่ทันกับการเปลี่ยนแปลงนโยบายรัฐบาลเช่น เศรษฐกิจ 4.0 การศึกษา 4.0
	S2. การบริหารจัดการยึดหลักธรรมาภิบาล และระบบบริหารจัดการที่เน้นการมีส่วนร่วมและเน้นการทำงานเป็นทีม	W2. ข้อตกลงความร่วมมือกับหน่วยงานภายในและภายนอก มหาวิทยาลัยทั้งระดับท้องถิ่นและระดับชาติมีน้อย รวมถึงความสัมพันธ์และกิจกรรมกับนักศึกษาและศิษย์เก่า	O2. เป็นแหล่งให้บริการวิชาการและวิชาชีพแก่ชุมชน	T2. การแก้ปัญหาภาครัฐต่ออาชีพเกษตรยังไม่ประสบความสำเร็จ
	S3. มีการจัดสรรเครื่องคอมพิวเตอร์ ,notebook , Hardware, Software ที่ทันสมัย และเพียงพอต่อการเรียนการสอนและการปฏิบัติงาน	W3. หลักสูตรใหม่ที่ตอบสนองต่อความต้องการของตลาดยังมีไม่มาก	O3. การตื่นตัวต่อกระแสการดูแลสุขภาพ ทำให้เกิดความต้องการการศึกษาในศาสตร์ที่เกี่ยวข้อง	T3. ค่านิยมการเลียนแบบวัฒนธรรมต่างชาติในกลุ่มเยาวชน มีผลกระทบต่อการค้าเงินงานด้านทำนุบำรุงศิลปะและวัฒนธรรม เช่น วัฒนธรรมการแต่งกาย การรับประทานอาหาร ภาษา การสื่อสาร
	S4. มีการบูรณาการสื่อหลักและสื่อเสริมในการจัดการเรียนการสอน	W4. ขาดกลไกผลักดันให้เกิดการพัฒนาอาจารย์สู่ระดับสากล	O4. การเปลี่ยนแปลงทางสังคม เศรษฐกิจ การเมือง เทคโนโลยี และสิ่งแวดล้อมทำให้มีโอกาสในการทำวิจัยเพิ่มมากขึ้น	T4. ขั้นตอนดำเนินงานมากเกินไป รวมถึงมีเอกสารกำกับ การปฏิบัติงานที่มากเกินไปจนเกิดความจำป็น และวิธีการปฏิบัติงานบางอย่างไม่เอื้ออำนวยต่อการปฏิบัติงานที่เปลี่ยนแปลงไป
	S5. มีช่องทางสำหรับการเผยแพร่ความรู้และกิจกรรมส่งเสริมด้านศิลปะและวัฒนธรรมที่หลากหลาย	W5. การบูรณาการด้านการเรียนการสอนเข้ากับการวิจัย และการบริการวิชาการแก่สังคมยังมีไม่มาก	O5. การใช้ชุมชน ท้องถิ่นเป็นฐานการเรียนรู้ การพัฒนา การอนุรักษ์ สืบสานวัฒนธรรม ภูมิปัญญาท้องถิ่น	

หัวข้อ	จุดแข็ง (Strength)	จุดอ่อน (Weakness)	โอกาส (Opportunities)	ภัยคุกคาม (Threats)
		W6. ระบบการติดตามนักศึกษาให้ดำเนินกิจกรรมด้านงานทะเบียนนักศึกษาตามเวลาที่กำหนดในปฏิทินการศึกษายังไม่ชัดเจน	O6. มาตรการส่งเสริมการประหยัดพลังงาน เป็นโอกาสในการจัดทำ Green Zone	
		W7. สาธารณูปโภคยังไม่ดี ไม่เพียงพอ และเป็นปัญหา เช่น กระแสไฟฟ้าดับบ่อย น้ำไม่ไหล อาคารสถานที่ไม่สะอาดเท่าที่ควร ระบบบำบัดน้ำเสียไม่มีประสิทธิภาพ ที่จอดรถไม่เพียงพอ	O7. การคมนาคมสะดวกและพื้นที่โดยรอบเป็นพื้นที่เศรษฐกิจที่เอื้อต่อการขยายตัวของมหาวิทยาลัย	
บุคลากรและ ความรู้	S1. คณาจารย์มีคุณวุฒิและความรู้ความสามารถด้านการวิชาการและการวิจัยเป็นอย่างดี	W1. อาจารย์และบุคลากรสายสนับสนุนขาดการพัฒนาอย่างต่อเนื่องและไม่สม่ำเสมอในการมุ่งสู่ความเป็นเลิศด้านวิชาการ/การวิจัย และบริการ ตามลำดับ	O1. มีโอกาสในการพัฒนาศักยภาพของอาจารย์และบุคลากรให้สูงขึ้นในระดับนานาชาติจากการเปิดประชาคมอาเซียน	T1. การแข่งขันของตลาดแรงงานในเรื่องการให้ค่าตอบแทน และสิทธิประโยชน์ต่างๆ เป็นสิ่งดึงดูดคนดีคนเก่งไปออกไปจากมหาวิทยาลัย
		W2. สัดส่วนอาจารย์ประจำหลักสูตรที่มีตำแหน่งทางวิชาการในบางสาขายังไม่เป็นไปตามเกณฑ์ขั้นต่ำของ สกอ.		
		W3. คณาจารย์ที่มีความเชี่ยวชาญในภาษาต่างประเทศยังมีจำนวนไม่มาก		
การเงิน	S1. การมีกองทุนกู้ยืมเพื่อการศึกษาทำให้มีคนเข้าสู่ระบบการศึกษามากขึ้น	W1. การสนับสนุนงบประมาณการดำเนินงานและทรัพยากรจากมหาวิทยาลัยมีแนวโน้มลดลงอย่างต่อเนื่องและไม่เพียงพอที่จะพัฒนางานใหม่	O1. การได้รับการจัดสรรงบประมาณตามนโยบายของรัฐบาล	T1. ภาวะเศรษฐกิจที่ถดถอย ทำให้การลงทะเบียนเรียนของนักศึกษาชั้นน้อยลง
		W2. มหาวิทยาลัยยังไม่สามารถหารายได้จากการบริการของหน่วยงานภายในได้อย่างเป็นรูปธรรมและเพียงพอ	O2. การเปลี่ยนแปลงโครงสร้างเศรษฐกิจ สังคม ICT และการก้าวสู่ประชาคมอาเซียน ทำให้มีความต้องการกำลังคนที่มีความรู้ความสามารถ เป็นโอกาสในการสร้างเครือข่ายความร่วมมือกับหน่วยงานภาครัฐ เอกชน ภาคการศึกษา และฝึกอบรม ในการจัดหลักสูตรฝึกอบรมเพื่อเพิ่ม/ต่อยอดความรู้	T2. ภาพลักษณ์ของมหาวิทยาลัยในการทำวิจัยต่อการยอมรับของหน่วยงานภายนอกยังมีน้อย ซึ่งส่งผลต่อการจัดสรรงบประมาณในการให้ทุนสนับสนุนการวิจัย
		W3. มีภาระค่าใช้จ่ายที่ต้องจัดหาครุภัณฑ์และสิ่งปลูกสร้างเพื่อทดแทนของเดิมรวมถึงค่าบำรุงรักษา	O3. แนวคิดทางการตลาดสมัยใหม่ ทำให้สามารถแสวงหารายได้จากตลาดใหม่ๆ และลูกค้ากลุ่มต่างๆ	

หัวข้อ	จุดแข็ง (Strength)	จุดอ่อน (Weakness)	โอกาส (Opportunities)	ภัยคุกคาม (Threats)
			O4. หน่วยงานภายนอกมองหาสถาบันการศึกษาที่จะทำความตกลง/ความร่วมมือทางวิชาการ/ให้บริการทางการศึกษา(ฝึกอบรม/วิจัย/จัดสอบ/อื่นๆ) เป็นโอกาสการเพิ่มรายได้ให้มหาวิทยาลัย	

แผนกลยุทธ์ของมหาวิทยาลัยราชภัฏวไลยอลงกรณ์ ในพระบรมราชูปถัมภ์ สระแก้ว พ.ศ.2561

จากผลการประเมินสภาพแวดล้อมทั้งภายในและภายนอก ในบทที่ 2 พบว่า จากสภาพแวดล้อมภายนอก มีหลายปัจจัยที่ส่งผลกระทบต่อเชิงโอกาส (Opportunity) และอุปสรรค (Threat) ต่อการพัฒนามหาวิทยาลัย และด้วยขีดสมรรถนะจากการประเมินตนเองด้วยการพิจารณาจากผลการประเมินสภาพแวดล้อมภายในที่มีทั้งจุดแข็ง (Strength) และจุดอ่อน (Weakness) ในแต่ละด้านที่ค้นพบนำไปสู่การวิเคราะห์ สังเคราะห์ แผนพัฒนา มหาวิทยาลัยรวมถึงการกำหนดเป้าหมายความสำเร็จของแผนยุทธศาสตร์ฉบับใหม่ ตลอดจนกลยุทธ์ กิจกรรม / โครงการยุทธศาสตร์ต่าง ๆ ที่สามารถผลักดันเป้าหมายสำคัญให้บรรลุผลสัมฤทธิ์ และสะท้อนถึงวิสัยทัศน์ และอัตลักษณ์ของมหาวิทยาลัย ดังมีรายละเอียดต่อไปนี้

3.1 ปรัชญา

วิชาการเด่น เน้นคุณธรรม นำท้องถิ่นพัฒนา ก้าวหน้าด้านเทคโนโลยี

3.2 อัตลักษณ์

บัณฑิตจิตอาสา พัฒนาท้องถิ่น

3.3 เอกลักษณ์

เป็นสถาบันที่น้อมนำแนวทางการดำเนินชีวิต ตามหลักปรัชญาเศรษฐกิจพอเพียง

3.4 วิสัยทัศน์ (Vision)

“มหาวิทยาลัยราชภัฏวไลยอลงกรณ์ ในพระบรมราชูปถัมภ์ สระแก้ว เป็นสถาบันอุดมศึกษาที่มีมาตรฐาน เพื่อพัฒนาท้องถิ่นภายใต้หลักปรัชญาเศรษฐกิจพอเพียง”

3.5 พันธกิจ

เป็นสถาบันอุดมศึกษาเพื่อการพัฒนาท้องถิ่นที่เสริมสร้างพลังปัญญาของแผ่นดิน ฟื้นฟูพลังการเรียนรู้ เชิดชูภูมิปัญญาของท้องถิ่น สร้างสรรค์ศิลปวิทยา เพื่อความเจริญก้าวหน้าอย่างมั่นคงและยั่งยืนของปวงชน มีส่วนร่วมในการจัดการ การบำรุงรักษา การใช้ประโยชน์จากทรัพยากรธรรมชาติและสิ่งแวดล้อมอย่างสมดุลและยั่งยืน โดยมีวัตถุประสงค์ให้การศึกษา ส่งเสริมวิชาการและวิชาชีพชั้นสูง ทำการสอน วิจัย ให้บริการทางวิชาการ แก่สังคม ปรับปรุง ถ่ายทอด และพัฒนาเทคโนโลยี ทำนุบำรุงศิลปะและวัฒนธรรม โดยมีภาระหน้าที่ดังต่อไปนี้

1. แสวงหาความจริงเพื่อสู่ความเป็นเลิศทางวิชาการ บนพื้นฐานของภูมิปัญญาท้องถิ่น ภูมิปัญญาไทย และภูมิปัญญาสากล
2. ผลิตบัณฑิตที่มีความรู้คู่คุณธรรม สำนึกในความเป็นไทย มีความรักและผูกพันต่อท้องถิ่นอีกทั้งส่งเสริมการเรียนรู้ตลอดชีวิตในชุมชน เพื่อช่วยให้คนในท้องถิ่นรู้เท่าทันการเปลี่ยนแปลง การผลิตบัณฑิตดังกล่าวจะต้องให้มีจำนวนและคุณภาพสอดคล้องกับแผนการผลิตบัณฑิตของประเทศ
3. เสริมสร้างความรู้ความเข้าใจในคุณค่า ความสำนึก และความภูมิใจในวัฒนธรรมของท้องถิ่นและของชาติ
4. เรียนรู้และเสริมสร้างความเข้มแข็งของผู้นำชุมชน ผู้นำศาสนา และนักการเมืองท้องถิ่นให้มีจิตสำนึกประชาธิปไตย คุณธรรม จริยธรรม และความสามารถในการบริหารงานพัฒนาชุมชนและท้องถิ่นเพื่อประโยชน์ของส่วนรวม
5. ประสานความร่วมมือ และช่วยเหลือเกื้อกูลกันระหว่างมหาวิทยาลัย ชุมชน องค์กรปกครองส่วนท้องถิ่นและองค์กรอื่นทั้งในและต่างประเทศ เพื่อการพัฒนาท้องถิ่น
6. ศึกษาและแสวงหาแนวทางพัฒนาเทคโนโลยีพื้นบ้าน และเทคโนโลยีสมัยใหม่ให้เหมาะสมกับการดำรงชีวิตและการประกอบอาชีพของคน ในท้องถิ่น รวมถึงการแสวงหาแนวทางเพื่อส่งเสริมให้เกิดการจัดการ การบำรุงรักษาและการใช้ประโยชน์จากทรัพยากรธรรมชาติและสิ่งแวดล้อมอย่างสมดุลและยั่งยืน
7. ศึกษา วิจัย ส่งเสริมและสืบสานโครงการอันเนื่องมาจากแนวพระราชดำริ ในการปฏิบัติภารกิจของมหาวิทยาลัย เพื่อการพัฒนาท้องถิ่น

3.6 เป้าประสงค์

1. บัณฑิตมีคุณภาพมาตรฐาน มีทักษะในการคิดวิเคราะห์ และการเรียนรู้ตลอดชีวิต มีศักยภาพสอดคล้องกับการพัฒนาประเทศ
2. วิจัยและนวัตกรรมสามารถแก้ไขปัญหาหรือเสริมสร้างความเข้มแข็งของท้องถิ่น เพื่อความมั่นคง มั่งคั่ง ยั่งยืนของประเทศ
3. ประชาชนสามารถดำรงชีวิตโดยใช้หลักปรัชญาของเศรษฐกิจพอเพียงเศรษฐกิจชุมชนเข้มแข็ง ประชาชนมีความสุข และมีรายได้เพิ่มขึ้น
4. บัณฑิตและผู้มีส่วนได้เสีย มีคุณธรรม ศีลธรรม จริยธรรม จิตสำนึกที่ดีต่อ สังคมโดยรวมรักษามรดกทางวัฒนธรรมและเข้าใจในสังคมพหุวัฒนธรรม
5. มหาวิทยาลัยมีคุณภาพ มาตรฐาน โปร่งใส และธรรมาภิบาลตอบสนองต่อความต้องการประเทศและเป็นที่ยอมรับต่อประชาชน

3.7 ประเด็นยุทธศาสตร์

1. ประเด็นยุทธศาสตร์ที่ 1 การผลิตบัณฑิตโดยกระบวนการเรียนรู้เชิงผลิตภาพ (Productive Learning)
2. ประเด็นยุทธศาสตร์ที่ 2 การวิจัยและนวัตกรรมเพื่อตอบสนองต่อการแก้ไขปัญหาท้องถิ่น
3. ประเด็นยุทธศาสตร์ที่ 3 การพัฒนางานพันธกิจสัมพันธ์ และถ่ายทอด เผยแพร่โครงการอันเนื่องมาจากพระราชดำริ
4. ประเด็นยุทธศาสตร์ที่ 4 การส่งเสริมศาสนา ศิลปวัฒนธรรม รณรงค์ สร้างจิตสำนึกทางวัฒนธรรมการเรียนรู้ต่างวัฒนธรรม อนุรักษ์ฟื้นฟูและเผยแพร่มรดกทางวัฒนธรรม พัฒนาระบบการบริหารจัดการศิลปวัฒนธรรมที่นำไปต่อยอดสู่เศรษฐกิจสร้างสรรค์
5. ประเด็นยุทธศาสตร์ที่ 5 การพัฒนาระบบการบริหารจัดการที่เป็นเลิศมีธรรมาภิบาล

3.8 ค่านิยมหลัก

“VALAYA”

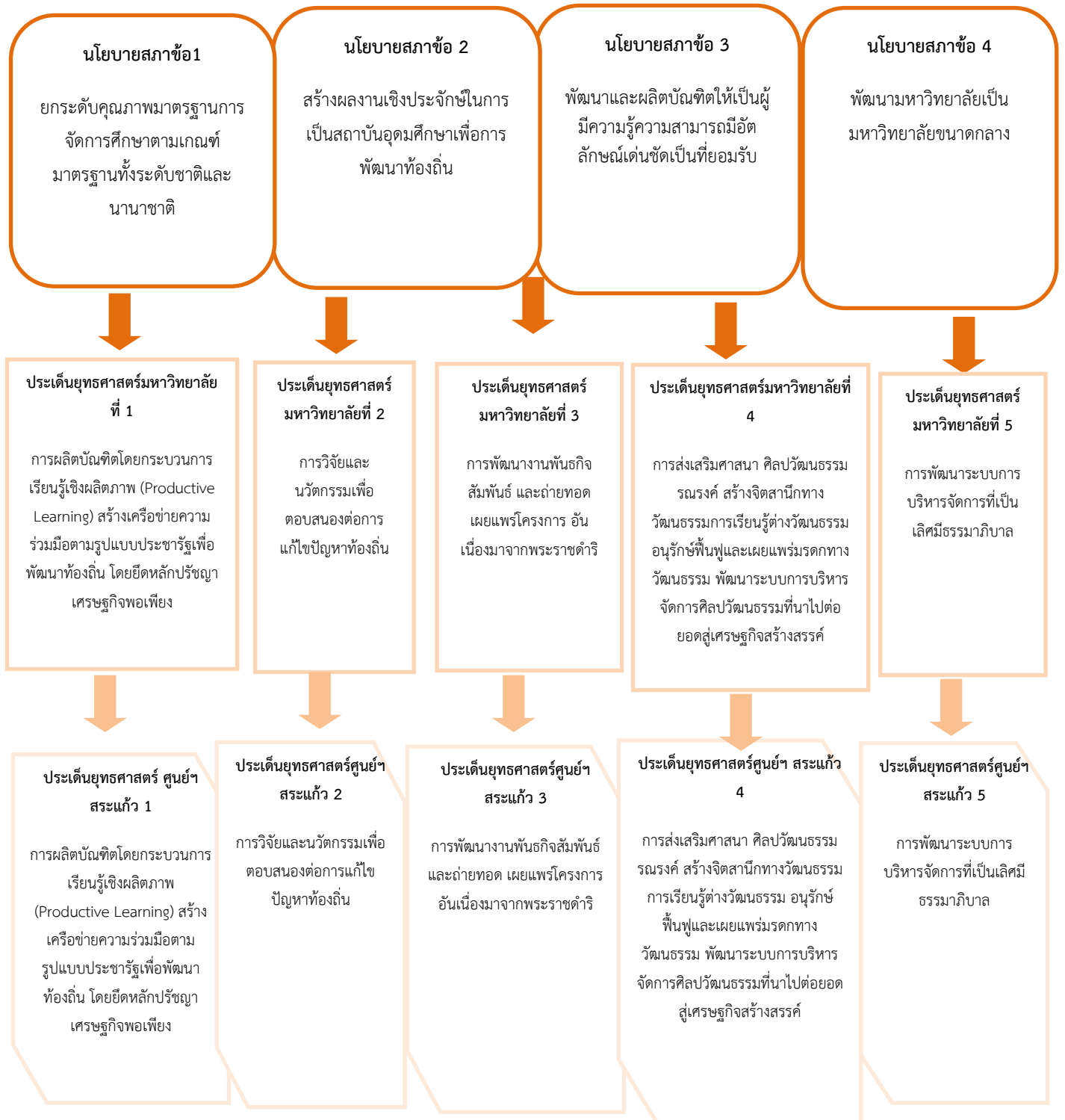
V ::	Visionary	เป็นผู้รอบรู้ และมีวิสัยทัศน์
A ::	Activeness	ทำงานเชิงรุก ริเริ่มสร้างสรรค์
L ::	Like to learn	สนใจใฝ่เรียนรู้อย่างต่อเนื่อง
A ::	Adaptive	ปรับตัวได้ดี พร้อมรับการเปลี่ยนแปลง
Y ::	Yields	สร้างผลงานเป็นที่ประจักษ์
A ::	Acceptance and Friendliness	เป็นที่ยอมรับในการเป็นกัลยาณมิตร

3.9 ความเชื่อมโยงของประเด็นยุทธศาสตร์มหาวิทยาลัยราชภัฏวไลยอลงกรณ์ ในพระบรมราชูปถัมภ์ สระแก้ว กับ ยุทธศาสตร์มหาวิทยาลัยราชภัฏวไลยอลงกรณ์ ในพระบรมราชูปถัมภ์ ปทุมธานี และ ยุทธศาสตร์ของ กระทรวงศึกษาธิการ

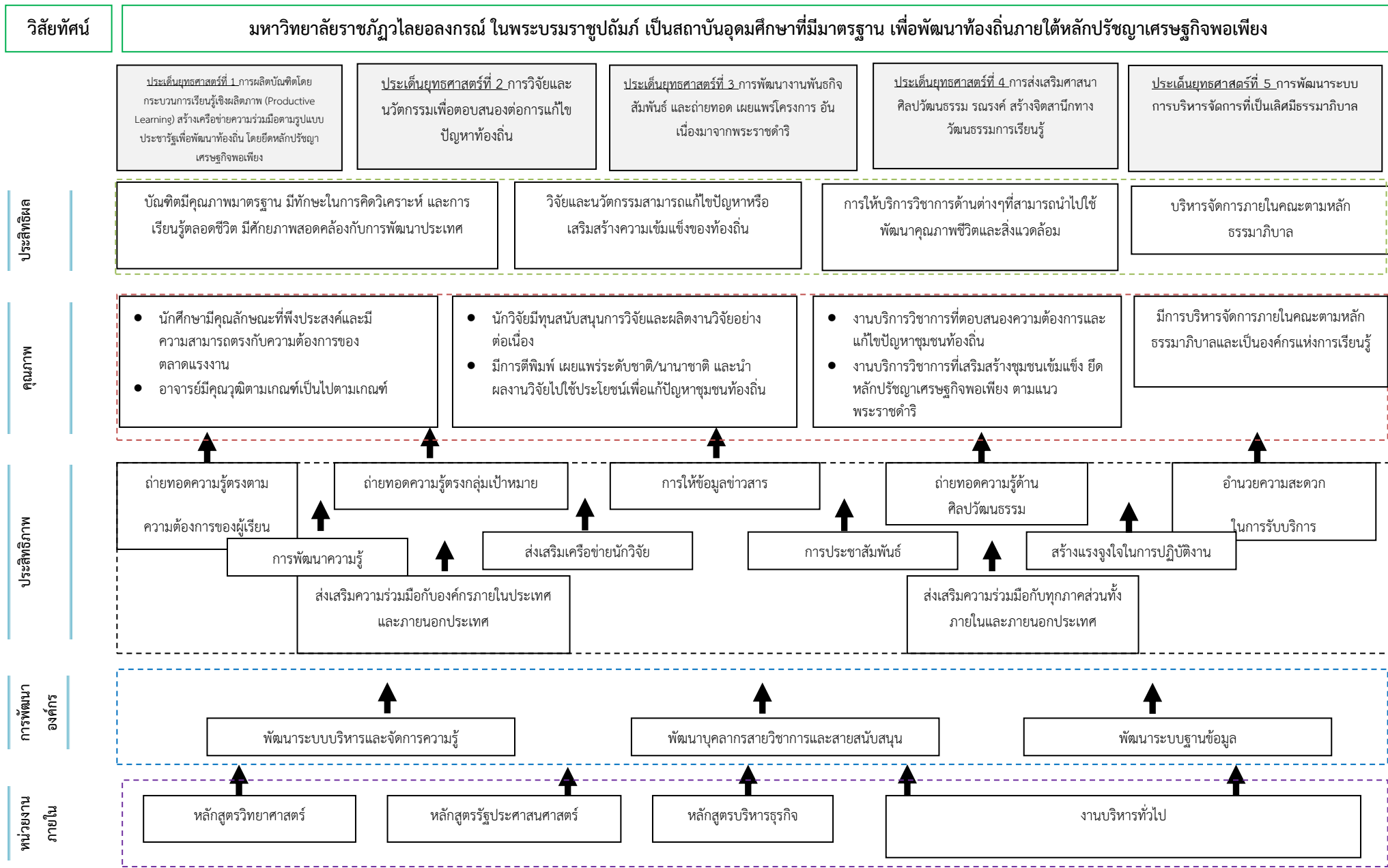
กรอบแผนอุดมศึกษา ระยะยาว 15 ปี ฉบับที่ 2 (พ.ศ. 2551-2565)	แผนพัฒนาการศึกษา ระดับอุดมศึกษา ฉบับที่ 11 (พ.ศ. 2555-2559)	นโยบายสภามหาวิทยาลัย ราชภัฏวไลยอลงกรณ์	แผนกลยุทธ์มหาวิทยาลัย ราชภัฏวไลยอลงกรณ์ ปทุมธานี	แผนกลยุทธ์ มหาวิทยาลัย ราชภัฏวไลยอลงกรณ์ สระแก้ว
1. รอยต่อกับการศึกษาขั้น พื้นฐานและการ อาชีวศึกษา				
2. การแก้ปัญหาอุดมศึกษา ในปัจจุบัน		นโยบายข้อ 2 สร้างผลงานเชิง ประจักษ์ในการเป็น สถาบันอุดมศึกษาเพื่อการ พัฒนาท้องถิ่นเป็นที่ยอมรับ	ยุทธศาสตร์ 2 การวิจัยและ นวัตกรรมเพื่อตอบสนอง ต่อการแก้ไขปัญหาท้องถิ่น	ยุทธศาสตร์ 2 การวิจัย และนวัตกรรมเพื่อ ตอบสนองต่อการแก้ไข ปัญหาท้องถิ่น
			ยุทธศาสตร์ 3 การพัฒนา งานพันธกิจสัมพันธ์ และ ถ่ายทอด เผยแพร่โครงการ อันเนื่องมาจาก พระราชดำริ	ยุทธศาสตร์ 3 การ พัฒนางานพันธกิจ สัมพันธ์ และถ่ายทอด เผยแพร่โครงการ อัน เนื่องมาจาก พระราชดำริ
		นโยบายข้อ 1 ยกระดับคุณภาพ มาตรฐานการจัดการศึกษาตาม เกณฑ์มาตรฐาน	ยุทธศาสตร์ 1 การผลิต บัณฑิตโดยกระบวนการ เรียนรู้เชิงผลิตภาพ (Productive Learning) สร้างเครือข่ายความ ร่วมมือตามรูปแบบประชา รัฐเพื่อพัฒนาท้องถิ่น โดย ยึดหลักปรัชญาเศรษฐกิจ พอเพียง	ยุทธศาสตร์ 1 การผลิต บัณฑิตโดยกระบวนการ เรียนรู้เชิงผลิตภาพ (Productive Learning) สร้าง เครือข่ายความร่วมมือ ตามรูปแบบประชารัฐ เพื่อพัฒนาท้องถิ่น โดย ยึดหลักปรัชญา เศรษฐกิจพอเพียง
3. ธรรมเนียมปฏิบัติและการ บริหารจัดการอุดมศึกษา		นโยบายข้อ 4 พัฒนาเป็น มหาวิทยาลัยขนาดกลาง		
		นโยบายข้อ 5 พัฒนาการ บริหารจัดการภายใน มหาวิทยาลัย	ยุทธศาสตร์ 5 การพัฒนา ระบบการบริหารจัดการที่ เป็นเลิศมีธรรมาภิบาล	ยุทธศาสตร์ 5 การ พัฒนาระบบการบริหาร จัดการที่เป็นเลิศมีธรร มาภิบาล
4. บทบาทของ มหาวิทยาลัยในการพัฒนา ขีดความสามารถในการ แข่งขันของประเทศ	ยุทธศาสตร์ 1 เปลี่ยนระบบ การนำองค์กรให้ขับเคลื่อน อุดมศึกษาแบบองค์รวม		ยุทธศาสตร์ที่ 5 การพัฒนา ระบบการบริหารจัดการที่ เป็นเลิศมีธรรมาภิบาล	ยุทธศาสตร์ที่ 5 การ พัฒนาระบบการบริหาร จัดการที่เป็นเลิศมีธรร มาภิบาล
	ยุทธศาสตร์ 3 ยกระดับ คุณภาพบัณฑิตอย่างก้าว กระโดด	นโยบายข้อ 3 พัฒนาและผลิต บัณฑิตให้มีความรู้ ความสามารถมีอัตลักษณ์ เด่นชัดเป็นที่ยอมรับ	ยุทธศาสตร์ 1 การผลิต บัณฑิตโดยกระบวนการ เรียนรู้เชิงผลิตภาพ (Productive Learning) สร้างเครือข่ายความ ร่วมมือตามรูปแบบประชา	ยุทธศาสตร์ 1 การผลิต บัณฑิตโดยกระบวนการ เรียนรู้เชิงผลิตภาพ (Productive Learning) สร้าง เครือข่ายความร่วมมือ

กรอบแผนอุดมศึกษา ระยะยาว 15 ปี ฉบับที่ 2 (พ.ศ. 2551-2565)	แผนพัฒนาการศึกษา ระดับอุดมศึกษา ฉบับที่ 11 (พ.ศ. 2555-2559)	นโยบายสภามหาวิทยาลัย ราชภัฏวไลยอลงกรณ์	แผนกลยุทธ์มหาวิทยาลัย ราชภัฏวไลยอลงกรณ์ ปทุมธานี	แผนกลยุทธ์ มหาวิทยาลัย ราชภัฏวไลยอลงกรณ์ สระแก้ว
			รัฐเพื่อพัฒนาท้องถิ่น โดย ยึดหลักปรัชญาเศรษฐกิจ พอเพียง	ตามรูปแบบประชารัฐ เพื่อพัฒนาท้องถิ่น โดย ยึดหลักปรัชญา เศรษฐกิจพอเพียง
5. การพัฒนาบุคลากรใน สถานศึกษา	ยุทธศาสตร์ 2 พัฒนา อาจารย์ให้เป็นมืออาชีพ และพัฒนาผู้เชี่ยวชาญมือ อาชีพให้เป็นอาจารย์			ยุทธศาสตร์ที่ 5 การ พัฒนาระบบการบริหาร จัดการที่เป็นเลิศมีธรร มาภิบาล
6. การเงินในอุดมศึกษา	ยุทธศาสตร์ 4 ปฏิรูปการ บริหารการเงินอุดมศึกษา เพื่อขับเคลื่อน สถาบันอุดมศึกษาสู่ความ เป็นเลิศ			
7. เครือข่ายอุดมศึกษา				
8. การพัฒนาอุดมศึกษาใน เขตพัฒนาพิเศษเฉพาะกิจ ในเขตจังหวัดชายแดน ภาคใต้				
9. โครงสร้างพื้นฐานการ เรียนรู้				

3.10 ความเชื่อมโยงของนโยบายสภามหาวิทยาลัย ยุทธศาสตร์มหาวิทยาลัยราชภัฏวไลยอลงกรณ์ ในพระบรมราชูปถัมภ์ ปทุมธานี และยุทธศาสตร์มหาวิทยาลัยราชภัฏวไลยอลงกรณ์ ในพระบรมราชูปถัมภ์ สระแก้ว



3.11 แผนที่ยุทธศาสตร์ มหาวิทยาลัยราชภัฏวไลยอลงกรณ์ ในพระบรมราชูปถัมภ์ สระแก้ว



3.12 ประเด็นยุทธศาสตร์และกลยุทธ์การดำเนินงาน

ประเด็นยุทธศาสตร์ที่ 1 การผลิตบัณฑิตโดยกระบวนการเรียนรู้เชิงผลิตภาพ (Productive Learning) สร้างเครือข่ายความร่วมมือตามรูปแบบประชารัฐเพื่อพัฒนาท้องถิ่น โดยยึดหลักปรัชญาเศรษฐกิจพอเพียง

เป้าประสงค์ บัณฑิตมีคุณภาพมาตรฐาน มีทักษะในการคิดวิเคราะห์ และการเรียนรู้ตลอดชีวิต มีศักยภาพสอดคล้องกับการพัฒนาประเทศ

กลยุทธ์

1.1 พัฒนาปรับปรุงหลักสูตร กระบวนการจัดการเรียนรู้ที่มีการเรียนรู้เชิงผลิตภาพ (Productive Learning)

1.2 พัฒนาสมรรถนะการจัดการเรียนรู้เชิงผลิตภาพ (Productive Learning) เพื่อพัฒนานักศึกษาให้มีความพร้อมในการทำงานสู่ประชาคมอาเซียน+3+1

1.3 ส่งเสริม สนับสนุน พัฒนาสมรรถนะทักษะด้านภาษาสากล

1.4 สร้างเครือข่ายในรูปแบบประชารัฐเพื่อพัฒนาคุณภาพบัณฑิต

ประเด็นยุทธศาสตร์ที่ 2 การวิจัยและนวัตกรรมเพื่อตอบสนองต่อการแก้ไขปัญหาท้องถิ่น

เป้าประสงค์ วิจัยและนวัตกรรมสามารถแก้ไขปัญหาหรือเสริมสร้างความเข้มแข็งของท้องถิ่น เพื่อความมั่นคง มั่งคั่ง ยั่งยืนของประเทศ

กลยุทธ์

2.1 จัดทำสนับสนุนงบประมาณทุนวิจัย

2.2 สร้างผลงานวิจัยที่เป็นองค์ความรู้ใหม่ที่ตอบโจทย์ระดับประเทศชาติ และท้องถิ่นเพื่อสนับสนุนการพัฒนาประชารัฐ ลดความเหลื่อมล้ำ สร้างความมั่งคั่ง และยั่งยืนของท้องถิ่นประเทศชาติ

2.3 พัฒนาองค์กรแห่งการเรียนรู้โดยสร้างชุมชนอุดมปัญญา

ประเด็นยุทธศาสตร์ที่ 3 การพัฒนางานพันธกิจสัมพันธ์ และถ่ายทอด เผยแพร่โครงการ อันเนื่องมาจากพระราชดำริ

เป้าประสงค์ ประชาชนสามารถดำรงชีวิตโดยใช้หลักปรัชญาของเศรษฐกิจพอเพียงเศรษฐกิจชุมชนเข้มแข็ง ประชาชนมีความสุข และมีรายได้เพิ่มขึ้น

กลยุทธ์

3.1 สร้างเครือข่ายชุมชนนักปฏิบัติจากภายในและภายนอกเพื่อร่วมกันศึกษาแก้ไขปัญหาของชุมชนท้องถิ่นและเสริมพลังให้ชุมชนท้องถิ่นสามารถดำรงอยู่ได้อย่างยั่งยืน

3.2 พัฒนาศูนย์เรียนรู้โครงการตามแนวพระราชดำริ หลักปรัชญาเศรษฐกิจพอเพียง โครงการอนุรักษ์พันธุกรรมพืชอันเนื่องมาจากพระราชดำริสมเด็จพระเทพรัตนราชสุดาฯ สยามบรม ราชกุมารี และเฉลิมพระเกียรติพระบรมวงศานุวงศ์

3.3 พัฒนาศูนย์เรียนรู้การปฏิรูปการศึกษาสร้างเครือข่ายการพัฒนาครูประจำการแบบ Coaching

3.4 พัฒนาศูนย์พัฒนาบุคลากรท้องถิ่น

3.5 ส่งเสริมให้มหาวิทยาลัยมีการเปิดการบรรยายสาธารณะ (Public Lecture) เพื่อให้ประชาชนในชุมชนได้เข้ามาฟังแนวความคิดข้อมูลที่เป็นประโยชน์ต่อการดำเนินชีวิตจนได้รับการยกย่องจากหน่วยงานภาครัฐหรือเอกชน

ประเด็นยุทธศาสตร์ที่ 4 การส่งเสริมศาสนา ศิลปวัฒนธรรม รณรงค์ สร้างจิตสำนึกทางวัฒนธรรมการเรียนรู้ต่างวัฒนธรรม อนุรักษ์ฟื้นฟูและเผยแพร่มรดกทางวัฒนธรรม พัฒนาระบบการบริหารจัดการศิลปวัฒนธรรมที่นำไปต่อยอดสู่เศรษฐกิจสร้างสรรค์

เป้าประสงค์ บัณฑิตและผู้มีส่วนได้เสีย มีคุณธรรม ศีลธรรม จริยธรรม จิตสำนึกที่ดีต่อ สังคมโดยรวมรักษามรดกทางวัฒนธรรมและเข้าใจในสังคมพหุวัฒนธรรม

กลยุทธ์

4.1 บริหารจัดการงานส่งเสริมศาสนา ทำนุบำรุงศิลปะและวัฒนธรรม ทั้งการอนุรักษ์ ฟื้นฟู สืบสาน เผยแพร่วัฒนธรรมไทย

4.2 สร้างเครือข่ายหรือแลกเปลี่ยน ด้านศิลปวัฒนธรรมและภูมิปัญญาท้องถิ่นในระดับท้องถิ่นและระดับนานาชาติ

4.3 พัฒนาระบบกลไกการบริหารจัดการศิลปวัฒนธรรมที่นำไปต่อยอดสู่เศรษฐกิจสร้างสรรค์

ประเด็นยุทธศาสตร์ที่ 5 การพัฒนาระบบการบริหารจัดการที่เป็นเลิศมีธรรมาภิบาล

เป้าประสงค์ มหาวิทยาลัยมีคุณภาพ มาตรฐาน โปร่งใส และธรรมาภิบาลตอบสนองต่อความต้องการประเทศและเป็นที่ยอมรับต่อประชาชน

กลยุทธ์

5.1 ดึงดูดบุคลากรที่มีความสามารถให้เข้าทำงานในมหาวิทยาลัย พัฒนา ชีดสมรรถนะของทรัพยากรบุคคลอย่างต่อเนื่องทันต่อการเปลี่ยนแปลง

5.2 ปรับปรุง กฎหมาย ระเบียบ ข้อบังคับจัดการฝึกอบรมและพัฒนาที่มุ่งเน้นการปฏิบัติการเสริมสร้างธรรมาภิบาลและเป็นมหาวิทยาลัยที่รับผิดชอบต่อสังคมและได้มาตรฐานสากล

5.3 พัฒนามหาวิทยาลัยให้เป็นมหาวิทยาลัยสีเขียวที่มีสุนทรียะ การอนามัยสุขภาพ และการจัดการสิ่งแวดล้อมที่ดี และมีความพร้อมด้านอาคารสถานที่

5.4 จัดหาและพัฒนาทรัพยากรสนับสนุนการเรียนรู้เทคโนโลยีสารสนเทศ สิ่งอำนวยความสะดวก และบริการขั้นพื้นฐานภายในมหาวิทยาลัยให้พร้อมต่อการเป็น Semi residential University

3.13 แผนการดำเนินงาน ประจำปี 2561 ตามตัวชี้วัดเป้าประสงค์

เป้าประสงค์ที่ 1 บัณฑิตมีคุณภาพมาตรฐาน มีทักษะในการคิดวิเคราะห์ และการเรียนรู้ตลอดชีวิต มีศักยภาพสอดคล้องกับการพัฒนาประเทศ				
ตัวชี้วัด	เป้าหมาย		กลยุทธ์	โครงการ
	หน่วยวัด	จำนวน		
1. ร้อยละของรายวิชาที่เปิดสอนในปีการศึกษาที่มีผลงานเชิงประจักษ์ ต่อรายวิชาที่เปิดสอนในปีการศึกษา	ร้อยละ	90	1. พัฒนาสมรรถนะการจัดการเรียนรู้ เชิงผลิตภาพ (Productive learning) เพื่อพัฒนานักศึกษาให้มีความพร้อมในการทำงานสู่ประชาคมอาเซียน+3+1	1. โครงการส่งเสริมการจัดการเรียนรู้ เชิงผลิตภาพ (Productive learning)
2. ร้อยละของนักศึกษาที่ปฏิบัติงานสหกิจศึกษา ในสถานประกอบการที่มีมาตรฐานเพิ่มขึ้น	ร้อยละ	10		
3. จำนวนผลงานเชิงประจักษ์ที่เกิดจากการเรียนการสอนที่ได้รับการเผยแพร่ ในระดับชาติหรือนานาชาติหรือตามเกณฑ์ ก.พ.อ. กำหนด	ผลงาน	1		
4. ร้อยละของหลักสูตรที่จัดกิจกรรม เตรียมความพร้อมของนักศึกษา ก่อนเข้าศึกษา	ร้อยละ	80		2. โครงการเตรียมความพร้อมของ นักศึกษาก่อนเข้าศึกษา
5. ร้อยละของโครงการที่ส่งเสริม และสนับสนุน พัฒนานักศึกษาให้มีความพร้อมในการทำงานสู่ประชาคมอาเซียน+3+1 ดำเนินการบรรลุ สำเร็จตามบ่งชี้ของโครงการ	ร้อยละ	80		3. โครงการส่งเสริม และสนับสนุน พัฒนานักศึกษาให้มีความพร้อม ใน การทำงานสู่ประชาคม อาเซียน+3 +1
6. ร้อยละของนักศึกษาที่เข้าร่วมโครงการพัฒนากิจกรรม กระบวนการ เรียนรู้จากการปฏิบัติผ่านการทำงานร่วมกับชุมชนต่อจำนวนนักศึกษา ทั้งหมด	ร้อยละ	20		4. โครงการพัฒนากิจกรรม กระบวนการเรียนรู้จากการปฏิบัติผ่าน การทำงานร่วมกับชุมชน
7. ค่าเฉลี่ยความพึงพอใจของนักศึกษา	คะแนน	≥4.51		1.3 ส่งเสริม สนับสนุนพัฒนา สมรรถนะทักษะด้านภาษาสากล
8. จำนวนนักศึกษาที่ เข้าร่วมการอบรมด้านภาษา	คน	100		

เป้าประสงค์ที่ 2 วิจัยและนวัตกรรมสามารถแก้ไขปัญหาหรือเสริมสร้างความเข้มแข็งของท้องถิ่น เพื่อความมั่นคง มั่งคั่ง ยั่งยืนของประเทศ				
ตัวชี้วัด	เป้าหมาย		กลยุทธ์	โครงการ
	หน่วยวัด	จำนวน		
1. จำนวนเงินสนับสนุนการวิจัยต่อปี	บาท/คน/ปี	60,000	1. จัดทำ สนับสนุนงบประมาณทุนวิจัย	1. โครงการจัดหาทุนสนับสนุนการสร้างผลงานวิจัย
2. จำนวนบทความของอาจารย์ประจำที่ได้รับการอ้างอิงในฐานข้อมูล TCI และ Scopus	บทความ	1		
เป้าประสงค์ที่ 3 ประชาชนสามารถดำรงชีวิตโดยใช้หลักปรัชญาของเศรษฐกิจพอเพียงเศรษฐกิจชุมชนเข้มแข็ง ประชาชนมีความสุข และมีรายได้เพิ่มขึ้น				
ตัวชี้วัด	เป้าหมาย		กลยุทธ์	โครงการ
	หน่วยวัด	จำนวน		
1. จำนวนพื้นที่เป้าหมายในการดำเนินงานพันธกิจสัมพันธ์	พื้นที่	1	1. สร้างเครือข่ายชุมชนนักปฏิบัติจากภายในและภายนอกเพื่อร่วมกันศึกษาแก้ไขปัญหาของชุมชนท้องถิ่นและเสริมพลังให้ชุมชนท้องถิ่นสามารถดำรงอยู่ได้อย่างยั่งยืน	1. โครงการสร้างเครือข่ายชุมชนนักปฏิบัติ เพื่อร่วมกันศึกษาแก้ไขปัญหาของชุมชนท้องถิ่นและเสริมพลังให้ชุมชนท้องถิ่นสามารถดำรงอยู่ได้อย่างยั่งยืน
2. ระดับความสำเร็จของการสร้างเครือข่ายชุมชนนักปฏิบัติเพื่อแลกเปลี่ยนเรียนรู้ จากภายในหรือภายนอกมหาวิทยาลัยเพื่อร่วมกันศึกษาและแก้ไขปัญหาของชุมชนท้องถิ่นที่เป็นพื้นที่เป้าหมายร่วมกับบูรณาการภารกิจของมหาวิทยาลัย	ระดับ	1		
3. พัฒนาศูนย์เรียนรู้โครงการตามแนวพระราชดำริหลักปรัชญาของเศรษฐกิจพอเพียง โครงการอนุรักษ์พันธุกรรมพืชฯ และเฉลิมพระเกียรติพระบรมวงศานุวงศ์	ร้อยละ	80	2. พัฒนาศูนย์เรียนรู้โครงการตามแนวพระราชดำริหลักปรัชญาของเศรษฐกิจพอเพียง โครงการอนุรักษ์พันธุกรรมพืชฯ และเฉลิมพระเกียรติพระบรมวงศานุวงศ์	2. พัฒนาศูนย์เรียนรู้โครงการตามแนวพระราชดำริหลักปรัชญาของเศรษฐกิจพอเพียง โครงการอนุรักษ์พันธุกรรมพืชฯ และเฉลิมพระเกียรติพระบรมวงศานุวงศ์

เป้าประสงค์ที่ 4 บัณฑิตและผู้มีส่วนได้เสีย มีคุณธรรม ศีลธรรม จริยธรรม จิตสำนึกที่ดีต่อ สังคมโดยรวมรักษามรดกทางวัฒนธรรมและเข้าใจในสังคมพหุวัฒนธรรม				
ตัวชี้วัด	เป้าหมาย		กลยุทธ์	โครงการ
	หน่วยวัด	จำนวน		
1. ระดับความสำเร็จของการดำเนินงานบริหารจัดการงานทำนุบำรุง ศิลปวัฒนธรรมและภูมิปัญญาท้องถิ่น	ระดับ	5	1. บริหารจัดการ งานส่งเสริมศาสนา ทำนุบำรุงศิลปะและวัฒนธรรม ทั้ง การอนุรักษ์ ฟันฟู สืบสานเผยแพร่ วัฒนธรรมไทย	2. โครงการบริหารจัดการงานส่งเสริม ศาสนา ทำนุบำรุงศิลปะและวัฒนธรรม และภูมิปัญญาท้องถิ่น
เป้าประสงค์ที่ 5 มหาวิทยาลัยมีคุณภาพ มาตรฐาน โปร่งใส และธรรมาภิบาลตอบสนองต่อความต้องการประเทศและเป็นที่ยอมรับต่อประชาชน				
ตัวชี้วัด	เป้าหมาย		กลยุทธ์	โครงการ
	หน่วยวัด	จำนวน		
1. ร้อยละของการเบิกจ่ายงบประมาณ ตามแผนที่กำหนด	ร้อยละ	90	1. ปรับปรุง กฎหมาย ระเบียบ ข้อบังคับ จัดการฝึกอบรมและพัฒนา ที่มุ่งเน้นการปฏิบัติ การเสริมสร้าง ธรรมาภิบาล และ เป็นมหาวิทยาลัย ที่รับผิดชอบต่อสังคมและได้	1. โครงการเสริมสร้างธรรมาภิบาลและ เป็นมหาวิทยาลัยที่รับผิดชอบต่อสังคม มีการเบิกจ่ายให้เป็นไปด้วยความ โปร่งใสถูกต้องตามระเบียบ
2. ร้อยละของผลการประเมินการประกันคุณภาพการศึกษาระดับคณะ และมหาวิทยาลัยภายในตามเกณฑ์ สกอ. เพิ่มขึ้น	ร้อยละ	3	มาตรฐานสากล	2. โครงการ จัดการมาตรฐาน การศึกษาและพัฒนาคุณภาพ การศึกษา เพื่อสู่ความเป็นเลิศ
3. ร้อยละของการเบิกจ่ายงบประมาณตามแผนการจัดประชุม	ร้อยละ	100		3. โครงการจัดประชุมเพื่อพัฒนาระบบ บริหารจัดการ
4. ผลการจัดอันดับมหาวิทยาลัยสีเขียว (ระดับเอเชีย)	อันดับที่	200	2. พัฒนามหาวิทยาลัยให้เป็น มหาวิทยาลัยสีเขียวที่มีสุนทรียะการ อนามัยสุขภาพและการจัดการ สิ่งแวดล้อมที่ดี และมีความพร้อม ด้านอาคารสถานที่	4. โครงการพัฒนาสิ่งแวดล้อมและ มหาวิทยาลัยแห่งความพอเพียง

เป้าประสงค์ที่ 5 มหาวิทยาลัยมีคุณภาพ มาตรฐาน โปร่งใส และธรรมาภิบาลตอบสนองต่อความต้องการประเทศและเป็นที่ยอมรับต่อประชาชน				
ตัวชี้วัด	เป้าหมาย		กลยุทธ์	โครงการ
	หน่วยวัด	จำนวน		
5. ค่าเฉลี่ยความพึงพอใจของนักศึกษาและอาจารย์ต่อสิ่งสนับสนุนการเรียนรู้ เทคโนโลยีสารสนเทศ และสิ่งอำนวยความสะดวกและบริการขั้นพื้นฐานภายในมหาวิทยาลัย	คะแนน	≥3.51	3. จัดหาและพัฒนาทรัพยากรสนับสนุนการเรียนรู้ เทคโนโลยีสารสนเทศ สิ่งอำนวยความสะดวกและบริการขั้นพื้นฐานภายใน	5. โครงการจัดหาและพัฒนาแหล่งเรียนรู้ทรัพยากร สนับสนุนการศึกษาการวิจัย การบริการวิชาการ
6. ค่าเฉลี่ยความพึงพอใจของนักศึกษา และอาจารย์ต่อการพัฒนาเทคโนโลยีสารสนเทศ และระบบเครือข่ายให้พร้อมต่อการเป็น Semi residential University	คะแนน	≥3.51	และบริการขั้นพื้นฐานภายในมหาวิทยาลัยให้พร้อมต่อการเป็น Semi residential University	6. โครงการพัฒนาเทคโนโลยีสารสนเทศ และระบบเครือข่ายให้พร้อมต่อการเป็น Semi residential University

3.14 กลยุทธ์ โครงการหลัก โครงการย่อยปี 2561 ตามประเด็นยุทธศาสตร์

ประเด็นยุทธศาสตร์ที่ 1 การผลิตบัณฑิตโดยกระบวนการเรียนรู้เชิงผลิตภาพ (Productive Learning)					
กลยุทธ์	โครงการ	ตัวชี้วัด	เป้าหมาย		โครงการ
			หน่วยวัด	จำนวน	
1. พัฒนาศมรรถนะการจัดการเรียนรู้ เชิงผลิตภาพ (Productive learning) เพื่อพัฒนานักศึกษาให้มีความพร้อมในการทำงานสู่ประชาคมอาเซียน+3+1	1. โครงการส่งเสริมการจัดการเรียนรู้เชิงผลิตภาพ (Productive learning)	1. ร้อยละของรายวิชาที่เปิดสอนในปีการศึกษาที่มีผลงานเชิงประจักษ์ต่อรายวิชาที่เปิดสอนในปีการศึกษา	ร้อยละ	90	1.โครงการอบรมส่งเสริมคุณธรรม จริยธรรมเพื่อพัฒนาคุณภาพชีวิตการดำรงชีวิตอย่างพอเพียง
					2.โครงการพัฒนาด้านทักษะคอมพิวเตอร์และเทคโนโลยีสารสนเทศสำหรับนักศึกษาชั้นปีที่ 1 ปีการศึกษา 2561
					3. โครงการศึกษาเรียนรู้เพื่อพัฒนา ทักษะ นักศึกษาตามแนวพระราชดำริ
					4.โครงการแข่งขันกีฬานักศึกษาภายในเพื่อสานสัมพันธ์ มรภ.วไลยอลงกรณ์ฯสระแก้ว
					5. เจ้าฟ้าเกมส์
					7. โครงการพิธีอัญเชิญตราพระราชลัญจกร
					8. โครงการส่งเสริมการอ่านสานสัมพันธ์

ประเด็นยุทธศาสตร์ที่ 1 การผลิตบัณฑิตโดยกระบวนการเรียนรู้เชิงผลิตภาพ (Productive Learning)

กลยุทธ์	โครงการ	ตัวชี้วัด	เป้าหมาย		โครงการ
			หน่วยวัด	จำนวน	
					9. โครงการจัดกิจกรรมวันไหว้ครู มรภ.วไลยอลงกรณ์ฯ สระแก้ว ประจำปีการศึกษา 2561
					10. โครงการกิจกรรมการแสดงมุทิตาจิตแก่บุคลากรทางการศึกษาที่เกษียณอายุราชการ
					11. โครงการสืบทอดประเพณี รดน้ำขอพรผู้ใหญ่สาณ สายใยสัมพันธ์
					12. โครงการจัดท้าวสุดการศึกษาห้องปฏิบัติการวิทยาศาสตร์
		2. ร้อยละของนักศึกษาที่ปฏิบัติงานสหกิจศึกษา ในสถานประกอบการที่มีมาตรฐานเพิ่มขึ้น	ร้อยละ	10	13. โครงการนิเทศนักศึกษาฝึกงาน
		3. จำนวนผลงานเชิงประจักษ์ที่เกิดจากการเรียนการสอนที่ได้รับการเผยแพร่ในระดับชาติหรือนานาชาติหรือตามเกณฑ์ ก.พ.อ. กำหนด	ผลงาน	1	14. โครงการสร้างความมั่นใจสู่รั้วมหาวิทยาลัยราชภัฏวไลยอลงกรณ์ ในพระบรมราชูปถัมภ์ สระแก้ว
	2. โครงการเตรียมความพร้อมของนักศึกษา ก่อนเข้าศึกษา	4. ร้อยละของหลักสูตรที่จัดกิจกรรมเตรียมความพร้อมของนักศึกษา ก่อนเข้าศึกษา	ร้อยละ	80	15. โครงการเตรียมความพร้อมของนักศึกษา ก่อนเข้าศึกษา
	3. โครงการส่งเสริม และสนับสนุน พัฒนานักศึกษาให้มี ความพร้อม ในการทำงานสู่ประชาคม อาเซียน+3 +1	5. ร้อยละของโครงการที่ส่งเสริม และสนับสนุน พัฒนานักศึกษาให้มี ความพร้อมในการทำงานสู่ประชาคม อาเซียน+3+1 ดำเนินการบรรลุสำเร็จ ตามบ่งชี้ของโครงการ	ร้อยละ	80	16. โครงการส่งเสริมให้ความรู้ด้านกัมพูชา สำหรับบุคลากรและนักศึกษา
					17. โครงการสืบสานและแลกเปลี่ยนวัฒนธรรม ไทย - กัมพูชา
	4. โครงการพัฒนากิจกรรมกระบวนการเรียนรู้จากการปฏิบัติผ่านการทำงานร่วมกับชุมชน	6. ร้อยละของนักศึกษาที่เข้าร่วมโครงการพัฒนากิจกรรม กระบวนการเรียนรู้จากการปฏิบัติผ่านการทำงานร่วมกับชุมชนต่อจำนวนนักศึกษา	ร้อยละ	20	18. โครงการสืบสานประเพณีวันลอยกระทง
					19. โครงการวันอาสาฬหบูชาวัน เข้าพรรษา ถวายตนเป็นพุทธมามกะ
					20. งานกาชาด

ประเด็นยุทธศาสตร์ที่ 1 การผลิตบัณฑิตโดยกระบวนการเรียนรู้เชิงผลิตภาพ (Productive Learning)					
กลยุทธ์	โครงการ	ตัวชี้วัด ทั้งหมด	เป้าหมาย		โครงการ
			หน่วยวัด	จำนวน	
1.3 ส่งเสริม สนับสนุนพัฒนาสมรรถนะ ทักษะด้านภาษาสากล	5. โครงการพัฒนาทักษะ การเรียนรู้ ด้าน ภาษาสากล	7. ค่าเฉลี่ยความพึงพอใจของนักศึกษา	คะแนน	≥4.51	21. โครงการส่งเสริมให้ความรู้ด้านภาษาอังกฤษ สำหรับ บุคลากรและนักศึกษา
		8. จำนวนนักศึกษาที่ เข้าร่วมการ อบรมด้านภาษา	คน	100	

ประเด็นยุทธศาสตร์ที่ 2 การวิจัยและนวัตกรรมเพื่อตอบสนองต่อการแก้ไขปัญหาท้องถิ่น					
กลยุทธ์	โครงการ	ตัวชี้วัด	เป้าหมาย		โครงการ
			หน่วยวัด	จำนวน	
1. จัดทำ สนับสนุนงบประมาณทุนวิจัย	1. โครงการจัดหาทุนสนับสนุนการสร้าง ผลงานวิจัย	1. จำนวนเงินสนับสนุนการวิจัยต่อปี	บาท/ คน/ปี	60,000	1.โครงการส่งเสริมงานวิจัยและงานสร้างสรรค์ให้มีการ เผยแพร่และใช้ประโยชน์ในเชิงประจักษ์
		2. จำนวนบทความของอาจารย์ประจำ ที่ได้รับการอ้างอิงในฐานข้อมูลTCIและ Scopus	บทความ	1	

ประเด็นยุทธศาสตร์ที่ 3 การพัฒนางานพันธกิจสัมพันธ์ และถ่ายทอด เผยแพร่โครงการอันเนื่องมาจากพระราชดำริ

กลยุทธ์	โครงการ	ตัวชี้วัด	เป้าหมาย		โครงการ
			หน่วยวัด	จำนวน	
1. สร้างเครือข่ายชุมชนนักปฏิบัติ จาก ภายในและภายนอกเพื่อร่วมกันศึกษา แก้ไขปัญหาของชุมชนท้องถิ่น และเสริมพลังให้ชุมชนท้องถิ่นสามารถดำรงอยู่ได้อย่างยั่งยืน	1. โครงการสร้างเครือข่ายชุมชนนักปฏิบัติ เพื่อร่วมกันศึกษาแก้ไขปัญหาของชุมชนท้องถิ่นและเสริมพลังให้ชุมชนท้องถิ่นสามารถดำรงอยู่ได้อย่างยั่งยืน	1. จำนวนพื้นที่เป้าหมายในการดำเนินงานพันธกิจสัมพันธ์	พื้นที่	1	1. โครงการสร้างองค์ความรู้เพื่อส่งเสริมอาชีพแก่ชุมชน ตำบลป่าไร่ อำเภออรัญประเทศ จ.สระแก้ว
		2. ระดับความสำเร็จของการสร้างเครือข่ายชุมชนนักปฏิบัติเพื่อแลกเปลี่ยนเรียนรู้ จากภายในหรือภายนอกมหาวิทยาลัยเพื่อร่วมกันศึกษาและแก้ไขปัญหาของชุมชนท้องถิ่นที่เป็นพื้นที่เป้าหมายร่วมกับบุคลากรภารกิจของมหาวิทยาลัย	ระดับ	1	2. โครงการสร้างองค์ความรู้เพื่อส่งเสริมอาชีพแก่ชุมชน ตำบลท่าเกษม อำเภอเมืองสระแก้ว จังหวัดสระแก้ว 3. โครงการเสริมสร้างความรู้ความเข้าใจและสร้างชุมชนนักปฏิบัติ (COP)
2. พัฒนาศูนย์เรียนรู้โครงการตามแนวพระราชดำริหลักปรัชญาของเศรษฐกิจพอเพียง โครงการอนุรักษ์พันธุกรรมพืชฯ และเฉลิมพระเกียรติพระบรมวงศานุวงศ์	2. พัฒนาศูนย์เรียนรู้โครงการตามแนวพระราชดำริหลักปรัชญาของเศรษฐกิจพอเพียง โครงการอนุรักษ์พันธุกรรมพืชฯ และเฉลิมพระเกียรติพระบรมวงศานุวงศ์	3. พัฒนาศูนย์เรียนรู้โครงการตามแนวพระราชดำริหลักปรัชญาของเศรษฐกิจพอเพียง โครงการอนุรักษ์พันธุกรรมพืชฯ และเฉลิมพระเกียรติพระบรมวงศานุวงศ์	ร้อยละ	80	4. โครงการส่งเสริม ให้ความรู้การเพิ่มมูลค่าและช่องทางจัดจำหน่ายของผลิตภัณฑ์ชุมชน
					5. โครงการส่งเสริม แลกเปลี่ยน เรียนรู้ทักษะพัฒนาอาชีพทางการเกษตร
					6. โครงการจัดนิทรรศการเฉลิมพระเกียรติพระบาทสมเด็จพระเจ้าอยู่หัวรัชกาลที่ 9
					7. โครงการจัดนิทรรศการเฉลิมพระเกียรติสมเด็จพระราชปิตุจฉา เจ้าฟ้าวไลย อลงกรณ์ กรมหลวงเพชรบุรีราชสิรินธร
					8. โครงการจัดนิทรรศการเฉลิมพระเกียรติสมเด็จพระเจ้าอยู่หัวมหาวชิราลงกรณ บดินทรเทพยวรางกูร รัชกาลที่ 10
					9. โครงการจัดนิทรรศการเฉลิมพระเกียรติสมเด็จพระนางเจ้าพระบรมราชินีนาถ

ประเด็นยุทธศาสตร์ที่ 4 การส่งเสริมศาสนา ศิลปวัฒนธรรม รณรงค์ สร้างจิตสำนึกทางวัฒนธรรมการเรียนรู้ต่างวัฒนธรรม อนุรักษ์ฟื้นฟูและเผยแพร่มรดกทางวัฒนธรรม พัฒนาระบบการบริหารจัดการศิลปวัฒนธรรมที่นำไปต่อยอดสู่เศรษฐกิจสร้างสรรค์

กลยุทธ์	โครงการ	ตัวชี้วัด	เป้าหมาย		โครงการ
			หน่วยวัด	จำนวน	
1. บริหารจัดการ งานส่งเสริมศาสนา ทำนุบำรุงศิลปะและวัฒนธรรม ทั้งการอนุรักษ์ ฟื้นฟู สืบสานเผยแพร่วัฒนธรรมไทย	1. โครงการบริหารจัดการงานส่งเสริมศาสนา ทำนุบำรุงศิลปะและวัฒนธรรม และภูมิปัญญาท้องถิ่น	1. ระดับความสำเร็จของการดำเนินงานบริหารจัดการงานทำนุบำรุงศิลปวัฒนธรรมและภูมิปัญญาท้องถิ่น	ระดับ	5	1. โครงการส่งเสริมความรู้ด้านแหล่งท่องเที่ยวเชิงวัฒนธรรมจังหวัดสระแก้ว
					2. โครงการศึกษาภาษาและวัฒนธรรมอาเซียน

ประเด็นยุทธศาสตร์ที่ 5 การพัฒนาระบบการบริหารจัดการที่เป็นเลิศมีธรรมาภิบาล

กลยุทธ์	โครงการ	ตัวชี้วัด	เป้าหมาย		โครงการ
			หน่วยวัด	จำนวน	
1. ปรับปรุง กฎหมาย ระเบียบ ข้อบังคับ จัดการฝึกอบรมและพัฒนา ที่มุ่งเน้นการปฏิบัติ การเสริมสร้างธรรมาภิบาล และ เป็นมหาวิทยาลัยที่รับผิดชอบต่อสังคมและได้มาตรฐานสากล	1. โครงการเสริมสร้างธรรมาภิบาลและเป็นมหาวิทยาลัยที่รับผิดชอบต่อสังคม มีการเบิกจ่ายให้เป็นไปด้วยความโปร่งใส ถูกต้องตามระเบียบ	1. ร้อยละของการเบิกจ่ายงบประมาณตามแผนที่กำหนด	ร้อยละ	90	1. โครงการบริหารค่าตอบแทน
	2. โครงการ จัดการมาตรฐานการศึกษา และพัฒนาคุณภาพการศึกษา เพื่อสู่ความเป็นเลิศ	2. ร้อยละของผลการประเมินการประกันคุณภาพการศึกษาระดับคณะและมหาวิทยาลัยภายในตามเกณฑ์ สกอ. เพิ่มขึ้น	ร้อยละ	3	2. โครงการอบรมให้ความรู้เกี่ยวกับการประกันคุณภาพสำหรับนักศึกษา (QA) 3.โครงการตรวจประกันคุณภาพการศึกษาระดับ มรภ.วไลยอลงกรณ์ฯ สระแก้ว ประจำปีการศึกษา 2560
	3. โครงการจัดประชุมเพื่อพัฒนาระบบบริหารจัดการ	3. ร้อยละของการเบิกจ่ายงบประมาณตามแผนการจัดประชุม	ร้อยละ	100	4. โครงการประชุมเชิงปฏิบัติการทบทวนจัดทำแผนกลยุทธ์วางและการติดตามแผนปฏิบัติการประจำปีงบประมาณ 2561

ประเด็นยุทธศาสตร์ที่ 5 การพัฒนาระบบการบริหารจัดการที่เป็นเลิศมีธรรมาภิบาล					
กลยุทธ์	โครงการ	ตัวชี้วัด	เป้าหมาย		โครงการ
			หน่วยวัด	จำนวน	
2. พัฒนามหาวิทยาลัยให้เป็นมหาวิทยาลัยสีเขียวที่มีสุนทรียะการอนามัยสุขภาพและการจัดการสิ่งแวดล้อมที่ดี และมีความพร้อมด้านอาคารสถานที่	4. โครงการพัฒนาสิ่งแวดล้อมและมหาวิทยาลัยแห่งความพอเพียง	4. ผลการจัดอันดับมหาวิทยาลัยสีเขียว (ระดับเอเชีย)	อันดับที่	200	5. โครงการสนับสนุนการบริหารสำนักงาน (วัสดุสำนักงาน ค่าใช้สอยซ่อมบำรุง จ้างเหมาบริการ ซ่อมแซมอาคารสถานที่ ค่าตอบแทนการเดินทางไปราชการ ค่าตอบแทนอื่นๆ สวัสดิการคณาจารย์ บุคลากร นักศึกษา และค่ารับรองต่างๆ เช่น น้ำดื่ม กาแฟ หนังสือพิมพ์ เป็นต้น
3. จัดหาและพัฒนาทรัพยากรสนับสนุนการเรียนรู้ เทคโนโลยีสารสนเทศ สิ่งอำนวยความสะดวกและบริการขั้นพื้นฐานภายในมหาวิทยาลัยให้พร้อมต่อการเป็น Semi residential University	5. โครงการจัดหาและพัฒนาแหล่งเรียนรู้ ทรัพยากร สนับสนุนการศึกษา การวิจัย การบริการวิชาการ	5. ค่าเฉลี่ยความพึงพอใจของนักศึกษาและอาจารย์ต่อสิ่งสนับสนุนการเรียนรู้ เทคโนโลยีสารสนเทศ และสิ่งอำนวยความสะดวกและบริการขั้นพื้นฐานภายในมหาวิทยาลัย	คะแนน	≥3.51	6. โครงการจัดหาวัสดุการศึกษา
	6. โครงการพัฒนาเทคโนโลยีสารสนเทศ และระบบเครือข่ายให้พร้อมต่อการเป็น Semi residential University	6. ค่าเฉลี่ยความพึงพอใจของนักศึกษาและอาจารย์ต่อการพัฒนาเทคโนโลยีสารสนเทศ และระบบเครือข่ายให้พร้อมต่อการเป็น Semi residential University	คะแนน	≥3.51	7. โครงการซ่อมแซมบำรุงรักษาห้องเรียน วัสดุ ครุภัณฑ์

กรอบประมาณรายจ่ายของแผนปฏิบัติการมหาวิทยาลัยราชภัฏวไลยอลงกรณ์ ในพระบรมราชูปถัมภ์ สระแก้ว ประจำปีการศึกษา 2561

การจัดทำกรอบงบประมาณการรายจ่ายเพื่อรองรับการจัดสรรงบประมาณรายจ่ายในการปฏิบัติการกิจพื้นฐานทั้งในส่วนของงานประจำ งานสนับสนุนยุทธศาสตร์ และโครงการตามยุทธศาสตร์ภายใต้กรอบแผนยุทธศาสตร์ได้อย่างมีประสิทธิภาพและเกิดผลสัมฤทธิ์ที่ส่งผลต่อการบรรลุ วิสัยทัศน์ พันธกิจ ยุทธศาสตร์ เป้าประสงค์ / Corporate KPI กลยุทธ์ และตัวชี้วัดตามที่กำหนด และสามารถนํานโยบายของสภามหาวิทยาลัยไปสู่การปฏิบัติได้อย่างเหมาะสมดังนี้

ลำดับที่	แผนงาน/โครงการ/กิจกรรม	วัตถุประสงค์ของโครงการ	ตัวชี้วัดของกิจกรรม	(/)แหล่งงบประมาณ		งบประมาณรวม	รายละเอียดงบประมาณ	ระยะเวลา ดำเนินการ	ผู้รับผิดชอบ (ระบุชื่อ)
				แผ่นดิน	รายได้				
การผลิตบัณฑิตโดยกระบวนการเรียนรู้เชิงผลิตภาพ (Productive Learning)									
โครงการส่งเสริมการจัดการเรียนรู้เชิงผลิตภาพ (Productive learning)									
1	กิจกรรมย่อยที่ 1 โครงการอบรมส่งเสริมคุณธรรม จริยธรรมเพื่อพัฒนาคุณภาพชีวิต การดำรงชีวิตอย่างพอเพียง	1) เพื่อให้นักศึกษาได้รู้ด้านคุณธรรม จริยธรรม 2) เพื่อให้นักศึกษาได้นำความรู้ด้านคุณธรรม จริยธรรมไปประยุกต์ใช้ในการดำเนินชีวิตประจำวัน	1) นักศึกษา เข้าร่วมโครงการ ไม่น้อย กว่าร้อยละ 85 คน 2) นักศึกษามีความพึงพอใจต่อโครงการ ค่าเฉลี่ยไม่น้อยกว่า 3.51	1,700	3,300	5,000	1. งบแผ่นดิน หมวดวัสดุ = 500 หมวดวัสดุ = 1,200 งบรายได้ หมวดค่าใช้สอย = 3,300	เมษายน	อ.รังสรรค์ ธิเบียว
2	กิจกรรมย่อยที่ 2 โครงการพัฒนาด้านทักษะ คอมพิวเตอร์และเทคโนโลยี สารสนเทศสำหรับนักศึกษาชั้นปีที่ 1 ปีการศึกษา 2561	1) เพื่อปรับความรู้พื้นฐานด้านคอมพิวเตอร์ให้กับ นักศึกษาชั้นปีที่ 1 2) เพื่อให้ศึกษานำความรู้ที่ได้จากการอบรมไป ประยุกต์ใช้ในการศึกษาให้มีประสิทธิภาพ	1) นักศึกษาชั้นปีที่ 1 เข้าร่วมโครงการ ไม่น้อยกว่าร้อยละ 80 2) นักศึกษามีความรู้ความเข้าใจด้าน ทักษะคอมพิวเตอร์เพิ่มมากขึ้นร้อยละ 80 3) นักศึกษามีความพึงพอใจ ค่าเฉลี่ยไม่ น้อยกว่า 3.51	-	2,000	2,000	หมวดค่าวัสดุ = 2,000	พฤศจิกายน	อ.นุสรุา ไชยสาลี
3	กิจกรรมย่อยที่ 3 โครงการศึกษาเรียนรู้เพื่อพัฒนา ทักษะ นักศึกษาตามแนว พระราชดำริ	1) ให้นักศึกษามีความรักต่อสถาบันพระมหากษัตริย์ 2) ให้นักศึกษารู้อะบวนการดำเนินงานตามแนว พระราชดำริ	1) ร้อยละ 90 ของนักศึกษาที่เรียนใน รายวิชาที่มีการศึกษาดูงานเข้าร่วม โครงการ 2) นักศึกษามีความพึงพอใจ ค่าเฉลี่ยไม่ น้อยกว่า 3.51	8,000	22,000	30,000	งบแผ่นดิน ค่าตอบแทน 8,000 งบรายได้ หมวดค่าใช้สอย = 20,000 ค่าวัสดุ = 2,000	กุมภาพันธ์	อ.ฉัตรชัย เสนขวัญแก้ว

ลำดับที่	แผนงาน/โครงการ/กิจกรรม	วัตถุประสงค์ของโครงการ	ตัวชี้วัดของกิจกรรม	(/)แหล่งงบประมาณ		งบประมาณรวม	รายละเอียดงบประมาณ	ระยะเวลาดำเนินการ	ผู้รับผิดชอบ (ระบุชื่อ)
				แผ่นดิน	รายได้				
การผลิตบัณฑิตโดยกระบวนการเรียนรู้เชิงผลิตภาพ (Productive Learning)									
โครงการส่งเสริมการจัดการเรียนรู้เชิงผลิตภาพ (Productive learning)									
4	กิจกรรมย่อยที่ 4 โครงการแข่งขันกีฬานักศึกษา ภายในเพื่อสานสัมพันธ์ มรภ.ว ไลยอลงกรณ์ฯสระแก้ว	1) เพื่อให้ให้นักศึกษามีเครือข่ายทางด้านนันทนาการ รวมถึงการสร้างความสัมพันธ์ระหว่างนักศึกษา ภายในสถาบัน 2) เพื่อสร้างความสามัคคีและส่งเสริมการมีสุขภาพ พลานามัยที่ดีจากการออกกำลังกายและการเล่น กีฬา	1) นักศึกษา เข้าร่วมโครงการ ไม่น้อย กว่าร้อยละ 80 2) นักศึกษามีความพึงพอใจ ค่าเฉลี่ยไม่ น้อยกว่า 3.51	-	5,000	5,000	งบรายได้ หมวดค่าวัสดุ = 2,500 หมวดค่าใช้สอย = 2,500	เมษายน	อ.ขจรศักดิ์
5	กิจกรรมย่อยที่ 5 เจ้าฟ้าเกมส์	1) เพื่อให้ให้นักศึกษามีเครือข่ายทางด้านนันทนาการ รวมถึงการสร้างความสัมพันธ์ระหว่างนักศึกษา ภายในสถาบัน 2) เพื่อสร้างความสามัคคีและส่งเสริมการมี สุขภาพพลานามัยที่ดีจากการออกกำลังกายและ การเล่นกีฬา	1) นักศึกษา เข้าร่วมโครงการ ไม่น้อย กว่าร้อยละ 80 2) นักศึกษามีความพึงพอใจ ค่าเฉลี่ยไม่ น้อยกว่า 3.51	-	20,000	20,000	ใช้สอย 20,000 ค่าวัสดุ 20,000	มกราคม	อ.ปณัฑ
6	กิจกรรมย่อยที่ 6 โครงการสร้างความมั่นใจสู่รั้ว มหาวิทยาลัยราชภัฏวไลย อลงกรณ์ ในพระบรมราชูปถัมภ์ สระแก้ว	1) เพื่อสร้างมีเครือข่ายทางด้านนันทนาการ รวมถึงการสร้างความสัมพันธ์ระหว่างสถาบัน 2) เพื่อสร้างความสามัคคีและส่งเสริมการมีสุขภาพ พลานามัยที่ดีจากการออกกำลังกายและการเล่น กีฬา 3) เพื่อเป็นการประชาสัมพันธ์ มรภ.วไลย อลงกรณ์ฯสระแก้ว	1) นักศึกษา เข้าร่วมโครงการ ไม่น้อย กว่าร้อยละ 80 2) เกิดความร่วมมือระหว่างเครือข่าย สถาบัน อย่างน้อย 3 สถาบัน 3) นักศึกษามีความพึงพอใจ ค่าเฉลี่ยไม่ น้อยกว่า 3.51	-	10,000	10,000	งบรายได้ หมวดค่าใช้สอย = 10,000	ธันวาคม	อ.ฉัตรเกษม ตาศรี
7	กิจกรรมย่อยที่ 7 โครงการพิธีอัญเชิญตราพระ ราชลัญจกร	1) เพื่อปลูกจิตสำนึกความรักและภาคภูมิใจใน สถาบัน	1) นักศึกษาชั้นปีที่ 1 เข้าร่วมโครงการ อย่างน้อยร้อยละ 95	-	6,000	6,000	งบรายได้ ค่าใช้สอย 6,000		

ลำดับที่	แผนงาน/โครงการ/กิจกรรม	วัตถุประสงค์ของโครงการ	ตัวชี้วัดของกิจกรรม	(/)แหล่งงบประมาณ		งบประมาณรวม	รายละเอียดงบประมาณ	ระยะเวลาดำเนินการ	ผู้รับผิดชอบ (ระบุชื่อ)
				แผ่นดิน	รายได้				
การผลิตบัณฑิตโดยกระบวนการเรียนรู้เชิงผลิตภาพ (Productive Learning)									
โครงการส่งเสริมการจัดการเรียนรู้เชิงผลิตภาพ (Productive learning)									
8	กิจกรรมย่อยที่ 8 โครงการส่งเสริมการอ่านสานสัมพันธ์	1) เพื่อพัฒนาผู้เรียนเป็นบุคคลแห่งการเรียนรู้ มีนิสัยรักการอ่าน รักการค้นคว้า เกิดการใฝ่รู้ และนำไปสู่การปฏิบัติในชีวิตประจำวัน 2) เพื่อพัฒนาผู้เรียนให้มีทักษะกระบวนการแสวงหาความรู้ รักการเรียนรู้และพัฒนาตนเองอย่างต่อเนื่อง 3) เพื่อส่งเสริมให้นักเรียนใช้เวลาว่างให้เป็นประโยชน์	1) นักศึกษา เข้าร่วมโครงการ ไม่น้อยกว่าร้อยละ 80 2) นักศึกษาให้ความสนใจเรื่องการอ่านเพิ่มขึ้น ไม่น้อยกว่าร้อยละ 80 3) สถิติการยืม-คืนมีจำนวนเพิ่มขึ้น ไม่น้อยกว่าร้อยละ 60 4) นักศึกษามีความพึงพอใจ ค่าเฉลี่ยไม่น้อยกว่า 3.51	-	1,000	1,000	งบรายได้ ค่าใช้สอย = 500 ค่าวัสดุ = 500 หมวด	ตุลาคม	อ.เจนจิรา
9	กิจกรรมย่อยที่ 9 โครงการจัดกิจกรรมวันไหว้ครู มรภ.วไลยอลงกรณ์ฯสระแก้ว ประจำปีการศึกษา 2561	1) เพื่อให้ให้นักศึกษาได้เรียนรู้เกี่ยวกับขนบธรรมเนียมประเพณีและยังเป็นการสืบสานวัฒนธรรมประเพณีไทย 2) เพื่อให้ให้นักศึกษารำลึกถึงพระคุณครู อาจารย์ ที่อบรมสั่งสอน และให้ความรู้แก่นักศึกษา 3) เพื่อเป็นสิริมงคลในการดำเนินชีวิต สร้างขวัญและกำลังใจให้กับนักศึกษา 4) เพื่อก่อให้เกิดความสามัคคีและความสัมพันธ์อันดีระหว่างนักศึกษา กับอาจารย์	นักศึกษามีระดับความพึงพอใจในการเข้าร่วมโครงการค่าเฉลี่ยมากกว่า 3.51	-	5,000	5,000	งบรายได้ หมวดวัสดุ = 5,000	สิงหาคม	อ.ปณัฑ
10	กิจกรรมย่อยที่ 10 โครงการกิจกรรมการแสดงมุขิตาจิตแก่นักศึกษาศึกษาที่เกษียณอายุราชการ	1) เพื่อส่งเสริม ยกย่องเชิดชูเกียรติแก่นักศึกษาศึกษาที่เกษียณอายุราชการ 2) เพื่อร่วมแสดงมุขิตาจิตแก่นักศึกษาศึกษาที่เกษียณอายุราชการ 3) เพื่อเป็นการกระตุ้นให้นักศึกษาศึกษาที่ยึดถือเป็นแบบอย่างในการปฏิบัติงาน	บุคลากรทางการศึกษาที่ได้รับการยกย่องเชิดชูเกียรติมีความภาคภูมิใจและเป็นแบบอย่างที่ดีแก่นักศึกษาศึกษาและบุคคลทั่วไป	-	3,000	3,000	งบรายได้ หมวดวัสดุ = 3,000	กันยายน	อ.กิริฉัตร
11	กิจกรรมย่อยที่ 11 โครงการสืบทอดประเพณี รดน้ำขอพรผู้ใหญ่สาสนายโยสัมพันธ์นักศึกษา	1) เพื่อร่วมอนุรักษ์ศิลปะและวัฒนธรรมไทย 2) เพื่อเป็นเสริมสร้างคุณธรรมจริยธรรมให้กับนักศึกษา	1) บุคลากร เข้าร่วมโครงการ ไม่น้อยกว่า 80 คน 2) ผู้เข้าร่วมโครงการมีความพึงพอใจ ค่าเฉลี่ยไม่น้อยกว่า 3.51	-	5,000	5,000	งบรายได้ หมวดค่าใช้สอย = 1,000 หมวดค่าวัสดุ = 4,000	เมษายน	อ.นิตยา ทองทิพย์
12	กิจกรรมย่อยที่ 12 โครงการจัดหาวัสดุการศึกษาห้องปฏิบัติการวิทยาศาสตร์	1) เพื่อจัดหาเครื่องมือและอุปกรณ์สำหรับการเรียนการสอนปฏิบัติการ	1) เครื่องมือและอุปกรณ์ได้รับการจัดหาไม่น้อยกว่าร้อยละ 80 2) นักศึกษาและคณาจารย์มีความพึงพอใจ ค่าเฉลี่ยไม่น้อยกว่า 3.51	23,900	-	23,900	งบแผ่นดิน หมวดค่าใช้จ่ายอื่น = 23,900	ธันวาคม	อ.พิมพ์พรณ
รวมงบประมาณ				33,600	82,300	115,900			

ลำดับที่	แผนงาน/โครงการ/กิจกรรม	วัตถุประสงค์ของโครงการ	ตัวชี้วัดของกิจกรรม	(/)แหล่งงบประมาณ		งบประมาณรวม	รายละเอียดงบประมาณ	ระยะเวลา ดำเนินการ	ผู้รับผิดชอบ (ระบุชื่อ)
				แผ่นดิน	รายได้				
การผลิตบัณฑิตโดยกระบวนการเรียนรู้เชิงผลิตภาพ (Productive Learning)									
โครงการเตรียมความพร้อมของนักศึกษา ก่อนเข้าศึกษา									
13	กิจกรรมย่อยที่ 1 โครงการนิเทศนักศึกษาฝึกงาน	1) เพื่อติดตามและประเมินผลการปฏิบัติงานของนักศึกษา 2) เพื่อให้การฝึกงานและการนิเทศดำเนินไปอย่างมีประสิทธิภาพ 3) เพื่อสร้างความสัมพันธ์และการนิเทศ ติดตามผลระหว่างอาจารย์นิเทศกับนักศึกษา	1) นักศึกษาผ่านการฝึกงานตามตัวชี้วัด ร้อยละ 100 2) นักศึกษามีความพึงพอใจ ค่าเฉลี่ยไม่น้อยกว่า 3.51	10,000	3,000	13,000	งบแผ่นดิน ค่าใช้จ่าย = 10,000 งบ รายได้ = 3,000	ธันวาคม	อ.เจนจิรา
รวมงบประมาณ				10,000	3,000	13,000			
โครงการเตรียมความพร้อมของนักศึกษา ก่อนเข้าศึกษา									
14	กิจกรรมย่อยที่ 1 โครงการเตรียมความพร้อมของนักศึกษา ก่อนเข้าศึกษา	1) เพื่อให้ นักศึกษามีความรู้ ความเข้าใจในการพัฒนาและปรับตนเองที่จะเข้าศึกษาในระดับอุดมศึกษา 2) เพื่อพัฒนาทักษะระหว่างบุคคล และการทำงานร่วมกับผู้อื่น	1) นักศึกษา เข้าร่วมโครงการ ไม่น้อยกว่าร้อยละ 85 2) นักศึกษามีความพึงพอใจ ค่าเฉลี่ยไม่น้อยกว่าร้อยละ 3.75		30,000	30,000	1. งบรายได้ หมวดค่าใช้สอย = 25,000 หมวดค่าวัสดุ = 5,000	สิงหาคม	อ.ดร.พิมพ์พรรณ
รวมงบประมาณ				-	30,000	30,000			
โครงการส่งเสริม และสนับสนุน พัฒนานักศึกษาให้มี ความพร้อม ในการทำงานสู่ประชาคม อาเซียน+3 +11									
15	กิจกรรมย่อยที่ 1 โครงการส่งเสริมให้ความรู้ด้านกัมพูชา สำหรับบุคลากรและนักศึกษา	1) เพื่อพัฒนาทักษะด้านภาษา กัมพูชาของนักศึกษา อาจารย์ และบุคลากร และสามารถสื่อสารในระดับพื้นฐานได้	1) นักศึกษา อาจารย์ และบุคลากร เข้าร่วมโครงการไม่น้อยกว่าร้อยละ 80 2) นักศึกษา อาจารย์ และบุคลากร เข้าร่วมโครงการไม่น้อยกว่า 36 ชั่วโมง	12,700	-	12,700	งบแผ่นดิน หมวดค่าใช้สอย = 12,700	มีนาคม	อ.นิติราภรณ์ ศรีกันต์
16	กิจกรรมย่อยที่ 2 โครงการสืบสานและแลกเปลี่ยนวัฒนธรรม ไทย -กัมพูชา	1) เพื่อได้แลกเปลี่ยน เรียนรู้วัฒนธรรมอันดีงามของ 2 ประเทศ 2) เพื่อเป็นการสานสัมพันธ์ มิตรภาพด้านวัฒนธรรม	1) บุคลากร เข้าร่วมโครงการ ไม่น้อยกว่า 80 คน 2) ผู้เข้าร่วมโครงการมีความพึงพอใจ ค่าเฉลี่ยไม่น้อยกว่า 3.51	50,000	30,000	80,000	1. งบแผ่นดิน หมวดค่าใช้สอย = 50,000 งบรายได้ หมวดค่าใช้สอย =30,000	มกราคม	อ.ชัยวุฒิ เทโพธิ์
รวมงบประมาณ				62,700	30,000	92,700			

ลำดับที่	แผนงาน/โครงการ/กิจกรรม	วัตถุประสงค์ของโครงการ	ตัวชี้วัดของกิจกรรม	(/)แหล่งงบประมาณ		งบประมาณรวม	รายละเอียดงบประมาณ	ระยะเวลาดำเนินการ	ผู้รับผิดชอบ (ระบุชื่อ)
				แผ่นดิน	รายได้				
การผลิตบัณฑิตโดยกระบวนการเรียนรู้เชิงผลิตภาพ (Productive Learning)									
โครงการพัฒนากิจกรรมกระบวนการเรียนรู้จากการปฏิบัติผ่านการทำงานร่วมกับชุมชน									
17	กิจกรรมย่อยที่ 1 โครงการสืบสานประเพณีวันลอยกระทง	1) เพื่อเป็นการอนุรักษ์และสืบสานศิลปวัฒนธรรม ประเพณีวันลอยกระทงของไทยให้ดำรงสืบไป 2) เพื่อเป็นการประชาสัมพันธ์ให้บุคลากรภายนอก ได้รู้จัก มร.วไลยอลงกรณ์ฯ สระแก้ว 3) เพื่อเป็นการเสริมสร้างความสามัคคีในการ ทำงานร่วมกันระหว่างนักศึกษาและคณาจารย์	1) บุคลากร เข้าร่วมโครงการ ไม่น้อยกว่า 80 คน 2) ผู้เข้าร่วมโครงการมีความพึงพอใจ ค่าเฉลี่ยไม่น้อยกว่า 3.51	-	5,000	5,000	งบรายได้ หมวดใช้สอย = 2,000 หมวดวัสดุ = 3,000	พฤศจิกายน	อ.เจนจิรา นามิ
18	กิจกรรมย่อยที่ 2 โครงการวันอาสาฬหบูชาวันเข้าพรรษา ถวายตนเป็นพุทธามณะ	1) เพื่อส่งเสริมและทำนุบำรุงพระพุทธศาสนา 2) เพื่อสร้างการมีส่วนร่วมของคณาจารย์ นักศึกษา และชุมชน 3) เพื่อส่งเสริมให้พุทธศาสนิกชนได้เข้าวัด ปฏิบัติธรรม บำเพ็ญกุศล ปลูกฝังคุณธรรม จริยธรรม	1) บุคลากร เข้าร่วมโครงการ ไม่น้อยกว่า 80 คน 2) ผู้เข้าร่วมโครงการมีความพึงพอใจ ค่าเฉลี่ยไม่น้อยกว่า 3.51	-	3,000	3,000	งบรายได้ หมวดใช้สอย = 500 หมวดวัสดุ=2,500	กรกฎาคม	อ.รังสรรค์ สีเปี้ยว
19	กิจกรรมย่อยที่ 3 งานกาชาด	1) เพื่อสืบสานวัฒนธรรมจังหวัดสระแก้ว 2) เพื่อสร้างเครือข่ายร่วมกับหน่วยงานราชการ จังหวัดสระแก้ว 3) เพื่อเป็นการประชาสัมพันธ์ มหาวิทยาลัยให้กับบุคคลภายนอก	1) ความพึงพอใจของผู้เข้าร่วมโครงการ ระดับ 3.51	-	28,000	28,000	งบรายได้ หมวดค่าตอบแทน = 8,000 หมวดใช้สอย = 5,000 หมวดวัสดุ = 15,000	มกราคม	อ.กัณธีตร
รวมงบประมาณ				-	36,000	36,000			
โครงการพัฒนาทักษะ การเรียนรู้ ด้านภาษาสากล									
20	กิจกรรมย่อยที่ 1 โครงการส่งเสริมให้ความรู้ด้านภาษาอังกฤษ สำหรับบุคลากรและนักศึกษา	1) เพื่อพัฒนาทักษะภาษาอังกฤษของนักศึกษา อาจารย์ และบุคลากร 2) เพื่อให้นักศึกษา อาจารย์ และบุคลากรได้ตระหนักถึงความสำคัญของภาษาอังกฤษ และสามารถนำไปใช้ในชีวิตประจำวันและในการปฏิบัติงานได้	1) มีผู้เข้าร่วมโครงการไม่น้อยกว่าร้อยละ 80 2) นักศึกษาสอบผ่านเกณฑ์การทดสอบความรู้ทางภาษาอังกฤษไม่น้อยกว่าร้อยละ 60 ของคะแนนสอบ 3) ไม่น้อยกว่าร้อยละ 50 ของจำนวนอาจารย์และบุคลากรที่เข้าร่วมโครงการสอบผ่านเกณฑ์การทดสอบมาตรฐานด้านภาษาอังกฤษ (VRU TEPT)	30,600	-	30,600	งบแผ่นดิน หมวดรายจ่ายอื่น = 30,600	กุมภาพันธ์	อ.นิตราภรณ์ ศรีกันต์
รวมงบประมาณ				30,600	-	30,600			
รวมงบประมาณการผลิตบัณฑิตโดยกระบวนการเรียนรู้เชิงผลิตภาพ (Productive Learning)				136,900	181,300	318,200			

ลำดับที่	แผนงาน/โครงการ/กิจกรรม	วัตถุประสงค์ของโครงการ	ตัวชี้วัดของกิจกรรม	(/)แหล่งงบประมาณ		งบประมาณรวม	รายละเอียดงบประมาณ	ระยะเวลาดำเนินการ	ผู้รับผิดชอบ (ระบุชื่อ)
				แผ่นดิน	รายได้				
การวิจัยและนวัตกรรมเพื่อตอบสนองต่อการแก้ไขปัญหาท้องถิ่น									
โครงการจัดหาทุนสนับสนุนการสร้างผลงานวิจัย									
21	กิจกรรมย่อยที่ 1 โครงการส่งเสริมงานวิจัยและงานสร้างสรรค์ให้มีการเผยแพร่และใช้ประโยชน์ในเชิงประจักษ์	1) เพื่อสร้างองค์ความรู้จากการวิจัยชุมชน 2) เพื่อเกิดการแลกเปลี่ยนและถ่ายทอดความรู้ระหว่างมหาวิทยาลัย กับชุมชน	มีผลการดำเนินงานการจัดการความรู้ด้านการเรียนการสอนและงานวิจัย จำนวน 1 องค์ความรู้						อ.ชัยวุฒิ
รวมงบประมาณ				-	-	-			
รวมงบประมาณการวิจัยและนวัตกรรมเพื่อตอบสนองต่อการแก้ไขปัญหาท้องถิ่น				-	-	-			
การพัฒนางานพันธกิจสัมพันธ์ และถ่ายทอด เผยแพร่โครงการอันเนื่องมาจากพระราชดำริ									
โครงการสร้างเครือข่ายชุมชนนักรักปฏิบัติ เพื่อร่วมกันศึกษาแก้ไขปัญหาของชุมชนท้องถิ่นและเสริมพลังให้ชุมชนท้องถิ่นสามารถดำรงอยู่ได้อย่างยั่งยืน									
22	กิจกรรมย่อยที่ 1 โครงการสร้างองค์ความรู้เพื่อส่งเสริมอาชีพแก่ชุมชนตำบลป่าไร่ อำเภออรัญประเทศ จ.สระแก้ว	1) เพื่อเสริมสร้างและพัฒนาคุณภาพชีวิตและชุมชน 2) เพื่อพัฒนาศักยภาพในการประกอบอาชีพให้กับครัวเรือน 3) เพื่อจัดตั้งวิสาหกิจชุมชน	1) ชุมชนมีอาชีพที่สร้างรายได้เป็นอย่างดี รูปธรรม 2) จัดตั้งกลุ่มวิสาหกิจชุมชนอย่างน้อย 1 กลุ่ม	10,000	-	10,000	งบแผ่นดิน หมวดรายจ่ายอื่น = 10,000	มกราคม	อ.ชัยวุฒิ เทโพธิ์
23	กิจกรรมย่อยที่ 2 โครงการสร้างองค์ความรู้เพื่อส่งเสริมอาชีพแก่ชุมชนตำบลท่าเกษม อำเภอเมืองสระแก้ว จังหวัดสระแก้ว		1) ชุมชนมีอาชีพที่สร้างรายได้เป็นอย่างดี รูปธรรม 2) จัดตั้งกลุ่มวิสาหกิจชุมชนอย่างน้อย 1 กลุ่ม	10,000	-	10,000	งบแผ่นดิน หมวดรายจ่ายอื่น = 10,000	มกราคม	อ.ดร. พัฒนกร สอนไว
24	กิจกรรมย่อยที่ 3 เสริมสร้างความรู้ความเข้าใจและสร้างชุมชนนักรักปฏิบัติ (COP)	1) เพื่อบริการวิชาการ สร้างความเข้าใจและเสริมทักษะชีวิตเพื่อพัฒนาท้องถิ่น 2) เพื่อถ่ายทอดองค์ความรู้และบริการทางวิชาการด้านพัฒนาอาชีพให้แก่ชุมชน 3) เพื่อบริการวิชาการเพื่อสร้างชุมชนนักรักปฏิบัติ (COP)	1) ร้อยละ 80 กลุ่มเป้าหมายที่กำหนดเข้าร่วมโครงการ 2) ร้อยละ 80 ของผู้เข้าร่วมโครงการมีความรู้ความเข้าใจในการสร้างเครือข่ายชุมชน 3) ร้อยละ 80 ของผู้เข้าร่วมโครงการมีความรู้ความเข้าใจเกี่ยวกับการสร้างชุมชนนักรักปฏิบัติ (COP) 4) เกิดชุมชนนักรักปฏิบัติเพื่อพัฒนาท้องถิ่นอย่างน้อย 1 ชุมชน	22,100	-	22,100	งบแผ่นดิน หมวดรายจ่ายอื่น = 22,100	พฤศจิกายน	อ.ดร. พัฒนกร สอนไว
รวมงบประมาณ				42,100	-	42,100			

ลำดับที่	แผนงาน/โครงการ/กิจกรรม	วัตถุประสงค์ของโครงการ	ตัวชี้วัดของกิจกรรม	(/)แหล่งงบประมาณ		งบประมาณรวม	รายละเอียดงบประมาณ	ระยะเวลาดำเนินการ	ผู้รับผิดชอบ (ระบุชื่อ)
				แผ่นดิน	รายได้				
การพัฒนางานพันธกิจสัมพันธ์ และถ่ายทอด เผยแพร่โครงการอันเนื่องมาจากพระราชดำริ									
โครงการพัฒนาศูนย์เรียนรู้โครงการตามแนวพระราชดำริหลักปรัชญาของเศรษฐกิจพอเพียง โครงการอนุรักษ์พันธุกรรมพืชฯ และเฉลิมพระเกียรติพระบรมวงศานุวงศ์									
25	กิจกรรมย่อยที่ 1 ส่งเสริม ให้ความรู้การเพิ่มมูลค่า และช่องทางจัดจำหน่ายของ ผลิตภัณฑ์ชุมชน	1) เพื่อเพิ่มมูลค่าของผลิตภัณฑ์ชุมชน 2) เพื่อเพิ่มช่องทางจัดจำหน่ายของผลิตภัณฑ์ชุมชน	1) ร้อยละ 80 กลุ่มเป้าหมายที่กำหนด เข้าร่วมโครงการ 2) ร้อยละ 80 ของผู้เข้าร่วมมีความพึงพอใจในการส่งเสริมให้ความรู้ 3) ร้อยละ 80 ของผู้เข้าร่วมโครงการมีความรู้ความเข้าใจในเพิ่มมูลค่าและช่องทางจัดจำหน่ายมากขึ้น	23,700	-	23,700	งบแผ่นดิน หมวดรายจ่ายอื่น =23,700	เมษายน	อ.กัณฑ์กร วันช่วย
26	กิจกรรมย่อยที่ 2 ส่งเสริม แลกเปลี่ยน เรียนรู้ ทักษะพัฒนาอาชีพทางการเกษตร	1) เพื่อเพิ่มมูลค่าผลผลิตทางการเกษตรของชุมชน 2) เพื่อสร้างและพัฒนาอาชีพทางการเกษตร ท้องถิ่นให้ยั่งยืน	1) ร้อยละ 80 ของผู้เข้าร่วมโครงการมีความเข้าใจในการพัฒนาอาชีพและต่อยอดผลผลิตทางการเกษตรที่เหมาะสมของท้องถิ่น 2) ร้อยละ 80 ของผู้เข้าร่วมโครงการมีความรู้ความเข้าใจในการแปรรูปผลผลิตทางการเกษตร	26,500	-	26,500	งบแผ่นดิน หมวดรายจ่ายอื่น =26,500	เมษายน	อ.ปณัฏ สุขสร้อย
27	กิจกรรมย่อยที่ 3 โครงการจัดนิทรรศการเฉลิมพระเกียรติพระบาทสมเด็จพระเจ้าอยู่หัวรัชกาลที่ 9	1) เพื่อเผยแพร่พระราชกรณียกิจ และถวายเป็นพระราชกุศล 2) เพื่อเผยแพร่กิจกรรมด้านการบริการวิชาการ ผ่านสื่อการจัดนิทรรศการเฉลิมพระเกียรติแก่นักศึกษาและบุคคลทั่วไป	1) นักศึกษาและผู้เข้าร่วมโครงการ ไม่น้อยกว่า 80% 2) ผู้เข้าร่วมโครงการมีความพึงพอใจ ค่าเฉลี่ยไม่น้อยกว่า 3.51	2,000	-	2,000	งบแผ่นดิน หมวดใช้สอย = 1,000 หมวดวัสดุ = 1,000	ธันวาคม	อ.นิตยา ทองทิพย์
28	กิจกรรมย่อยที่ 4 โครงการจัดนิทรรศการเฉลิมพระเกียรติสมเด็จพระราชปิตุจฉา เจ้าฟ้าวไลยอลงกรณ์ กรมหลวงเพชรบุรีราชสิรินธร	1) เพื่อเผยแพร่พระราชกรณียกิจ และถวายเป็นพระราชกุศล 2) เพื่อเผยแพร่กิจกรรมด้านการบริการวิชาการ ผ่านสื่อการจัดนิทรรศการเฉลิมพระเกียรติแก่นักศึกษาและบุคคลทั่วไป	1) ระดับความสำเร็จของการสร้างเครือข่ายชุมชนนักปฏิบัติเพื่อแลกเปลี่ยนเรียนรู้จากภายในหรือภายนอกมหาวิทยาลัยเพื่อร่วมกันเรียนรู้ตามแนวทางของพระองค์	1,000	1,000	2,000	งบแผ่นดิน หมวดใช้สอย = 1,000 งบรายได้ หมวดวัสดุ = 1,000	กุมภาพันธ์	อ.รังสรรค์ ลีเปี้ยว
29	กิจกรรมย่อยที่ 5 โครงการจัดนิทรรศการเฉลิมพระเกียรติสมเด็จพระเจ้าอยู่หัวมหาวชิราลงกรณ บดินทรเทพยวรางกูร รัชกาลที่ 10	1) เพื่อเผยแพร่พระราชกรณียกิจ 2) เพื่อเผยแพร่กิจกรรมด้านการบริการวิชาการ ผ่านสื่อการจัดนิทรรศการเฉลิมพระเกียรติแก่นักศึกษาและบุคคลทั่วไป	1) ระดับความสำเร็จของการสร้างเครือข่ายชุมชนนักปฏิบัติเพื่อแลกเปลี่ยนเรียนรู้จากภายในหรือภายนอกมหาวิทยาลัยเพื่อร่วมกันเรียนรู้ตามพระราชประสงค์ของพระองค์ท่าน	1,000	1,000	2,000	งบแผ่นดิน หมวดใช้สอย = 1,000 งบรายได้ หมวดวัสดุ = 1000	มิถุนายน	อ.ฉัตรชัย เสนขวิญแก้ว

ลำดับที่	แผนงาน/โครงการ/กิจกรรม	วัตถุประสงค์ของโครงการ	ตัวชี้วัดของกิจกรรม	(/)แหล่งงบประมาณ		งบประมาณรวม	รายละเอียดงบประมาณ	ระยะเวลา ดำเนินการ	ผู้รับผิดชอบ (ระบุชื่อ)
				แผ่นดิน	รายได้				
การพัฒนางานพันธกิจสัมพันธ์ และถ่ายทอด เผยแพร่โครงการอันเนื่องมาจากพระราชดำริ									
โครงการพัฒนาศูนย์เรียนรู้โครงการตามแนวพระราชดำริหลักปรัชญาของเศรษฐกิจพอเพียง โครงการอนุรักษ์พันธุกรรมพืชฯ และเฉลิมพระเกียรติพระบรมวงศานุวงศ์									
30	กิจกรรมย่อยที่ 6 โครงการจัดนิทรรศการเฉลิมพระเกียรติสมเด็จพระนางเจ้าพระบรมราชินีนาถ	1) เพื่อเผยแพร่พระราชกรณียกิจ 2) เพื่อเผยแพร่กิจกรรมด้านการบริการวิชาการผ่านสื่อการจัดนิทรรศการเฉลิมพระเกียรติแก่นักศึกษาและบุคคลทั่วไป	1) นักศึกษาและผู้เข้าร่วมโครงการ ไม่น้อยกว่า 80% 2) ผู้เข้าร่วมโครงการมีความพึงพอใจค่าเฉลี่ยไม่น้อยกว่า 3.51	1,000	1,000	2,000	งบแผ่นดิน หมวดใช้สอย = 1,000 งบ รายได้ หมวดวัสดุ = 1,000	สิงหาคม	อ.นิตยา ทองทิพย์
รวมงบประมาณ				55,200	3,000	58,200			
รวมงบประมาณการพัฒนางานพันธกิจสัมพันธ์ และถ่ายทอด เผยแพร่โครงการอันเนื่องมาจากพระราชดำริ				97,300	3,000	100,300			
การส่งเสริมศาสนา ศิลปวัฒนธรรม รมณรีฯ สร้างจิตสำนึกทางวัฒนธรรมการเรียนรู้ต่างวัฒนธรรม อนุรักษ์ฟื้นฟูและเผยแพร่มรดกทางวัฒนธรรม พัฒนาระบบการบริหารจัดการศิลปวัฒนธรรมที่นำไปต่อยอดสู่เศรษฐกิจสร้างสรรค์									
โครงการบริหารจัดการงานส่งเสริมศาสนา ทำนุบำรุงศิลปะและวัฒนธรรมและภูมิปัญญาท้องถิ่น									
31	กิจกรรมย่อยที่ 1 โครงการส่งเสริมความรู้ด้านแหล่งท่องเที่ยวเชิงวัฒนธรรม จังหวัดสระแก้ว	1) เพื่อให้นักศึกษาและประชาชนได้รับความรู้เกี่ยวกับแหล่งท่องเที่ยวเชิงวัฒนธรรม จังหวัดสระแก้ว 2) เพื่อสืบสานวัฒนธรรม ขนบธรรมเนียม ประเพณีท้องถิ่น 3) เพื่อประสานความร่วมมือ ในการประชาสัมพันธ์ด้านการท่องเที่ยวระหว่างสถาบัน และชุมชน การจัดทำสื่อเผยแพร่แหล่งท่องเที่ยว	1) จำนวนหลักสูตรที่มีการบูรณาการการจัดการเรียนการสอน การวิจัย การบริการวิชาการ กับการจัดกิจกรรม นักศึกษาด้านศิลปวัฒนธรรม และภูมิปัญญาท้องถิ่น 2) ความพึงพอใจของประชาชนที่เข้าร่วมกิจกรรมไม่น้อยกว่าร้อยละ 3.51	10,000	5,000	15,000	งบแผ่นดิน หมวดใช้สอย = 10,000 งบรายได้ หมวดใช้สอย = 5,000	มกราคม	อ.พรณี พิมพ์โพธิ์
32	กิจกรรมย่อยที่ 1 โครงการศึกษาภาษาและวัฒนธรรมอาเซียน	1) เพื่อแลกเปลี่ยนเรียนวัฒนธรรมและภาษาในประเทศอาเซียน 2) เพื่อเป็นการสานสัมพันธ์มิตรภาพ 3) เพื่อเป็นการประชาสัมพันธ์มหาวิทยาลัย	1) ผู้เข้าร่วมโครงการ ไม่น้อยกว่า 50 คน 2) ผู้เข้าร่วมโครงการมีความพึงพอใจค่าเฉลี่ยไม่น้อยกว่า 3.51	20,000	-	20,000	งบแผ่นดิน หมวดรายจ่ายอื่น = 20,000	มกราคม	อ.ขจรศักดิ์ เอี่ยมนอก
รวมงบประมาณ				30,000	5,000	35,000			
รวมงบประมาณการวิจัยและนวัตกรรมเพื่อตอบสนองต่อการแก้ไขปัญหาท้องถิ่น				30,000	5,000	35,000			

ลำดับที่	แผนงาน/โครงการ/กิจกรรม	วัตถุประสงค์ของโครงการ	ตัวชี้วัดของกิจกรรม	(/)แหล่งงบประมาณ		งบประมาณรวม	รายละเอียดงบประมาณ	ระยะเวลา ดำเนินการ	ผู้รับผิดชอบ (ระบุชื่อ)
				แผ่นดิน	รายได้				
การพัฒนากระบวนการบริหารจัดการที่เป็นเลิศมีธรรมาภิบาล									
โครงการเสริมสร้างธรรมาภิบาลและ เป็นมหาวิทยาลัยที่รับผิดชอบต่อสังคม มีการเบิกจ่ายให้เป็นไปด้วยความโปร่งใสถูกต้องตามระเบียบ									
33	กิจกรรมย่อยที่ 1 โครงการบริหารค่าตอบแทน			-	299,400	299,400	งบรายได้ หมวดค่าตอบแทน = 229,400	ตุลาคม - กรกฎาคม	อ.กฤษัฒร์ วันช่วย
รวมงบประมาณ				-	299,400	299,400			
โครงการ จัดการมาตรฐานการศึกษาและพัฒนาคุณภาพการศึกษา เพื่อสู่ความเป็นเลิศ									
34	กิจกรรมย่อยที่ 1 โครงการอบรม ให้ความรู้เกี่ยวกับการประกัน คุณภาพสำหรับนักศึกษา (QA)	1)เพื่อให้ นักศึกษามีความรู้ ความเข้าใจเกี่ยวกับ การประกันคุณภาพการศึกษา 2)เพื่อให้ นักศึกษาเข้าใจอัตลักษณ์ และเอกลักษณ์ ตลอดจนพันธกิจ วิสัยทัศน์ ของมหาวิทยาลัย	1) นักศึกษา เข้าร่วมโครงการ ไม่น้อย กว่าร้อยละ 85 2)นักศึกษามีความรู้ ความเข้าใจ ไม่ น้อยกว่าร้อยละ 80 3)นักศึกษามีความพึงพอใจ ค่าเฉลี่ยไม่ น้อยกว่า 3.51	-	3,000	3,000	งบรายได้ หมวดค่าใช้สอย = 2,000 หมวดค่าวัสดุ = 1,000	มกราคม	อ.คณิต เรืองขจร
35	กิจกรรมย่อยที่ 2 โครงการตรวจประกันคุณภาพ การศึกษาระดับ มรภ.วไลยอล งกรณ์ฯ สระแก้ว ประจำปี การศึกษา 2560	1) เพื่อดำเนินการตรวจประเมินคุณภาพ การศึกษาภายใน เป็นไปตามเกณฑ์มาตรฐาน 2) เพื่อให้มีการรายงานตนเอง ระดับหลักสูตรและ มรภ.วไลยอลงกรณ์ฯ สระแก้ว เป็นไปในทิศทาง เดียวกัน	ผลการประเมินคุณภาพการศึกษา ภายใน ตามเกณฑ์ สกอ.	5,800	3,500	9,300	งบแผ่นดิน หมวดใช้สอย = 5,800 งบรายได้ หมวดวัสดุ = 2,200	เมษายน	อ.คณิต เรืองขจร
รวมงบประมาณ				5,800	6,500	12,300			
โครงการจัดประชุมเพื่อพัฒนาระบบบริหารจัดการ									
36	กิจกรรมย่อยที่ 1 โครงการประชุมเชิงปฏิบัติการ ทบทวนจัดทำแผนกลยุทธ์ วาง และการติดตามแผนปฏิบัติการ ประจำปีงบประมาณ 2561	1)เพื่อดำเนินการทบทวนผลสัมฤทธิ์ของการ ปฏิบัติตามแผน ปีงบประมาณ 2561 2)เพื่อวางแผนและการติดตามแผนปฏิบัติการ ประจำปีงบประมาณ 2562	จำนวนผู้เข้าประชุม ไม่น้อยกว่าร้อยละ 80 ของบุคลากรทั้งหมด 2)ระดับความพึงพอใจของผู้เข้าร่วม โครงการอย่างน้อย 3.51	20,000	26,800	46,800	งบแผ่นดิน หมวดใช้สอย= 20,000 งบรายได้ หมวดค่าตอบแทน=5,000 หมวดค่าใช้สอย =20,300 หมวดค่าวัสดุ =1,500	มิถุนายน	อ.นุสรา ไชยสาลี
รวมงบประมาณ				20,000	26,800	46,800			

ลำดับที่	แผนงาน/โครงการ/กิจกรรม	วัตถุประสงค์ของโครงการ	ตัวชี้วัดของกิจกรรม	(/)แหล่งงบประมาณ		งบประมาณรวม	รายละเอียดงบประมาณ	ระยะเวลาดำเนินการ	ผู้รับผิดชอบ (ระบุชื่อ)
				แผ่นดิน	รายได้				
การพัฒนาระบบการบริหารจัดการที่เป็นเลิศมีธรรมาภิบาล									
โครงการพัฒนาสิ่งแวดล้อมและมหาวิทยาลัยแห่งความพอเพียง									
37	กิจกรรมย่อยที่ 3 โครงการสนับสนุนการบริหาร สำนักงาน (วัสดุสำนักงาน ค่าใช้ สอยซ่อมบำรุง จ้างเหมาบริการ ซ่อมแซมอาคารสถานที่ ค่าตอบแทนการเดินทางไป ราชการ ค่าตอบแทนอื่นๆ สวัสดิการคณาจารย์ บุคลากร นักศึกษา และค่ารับรองต่างๆ เช่น น้ำดื่ม กาแฟ หนังสือพิมพ์ เป็นต้น	1) เพื่อจัดหาวัสดุ ครุภัณฑ์สำหรับการบริหาร สำนักงาน 2) เพื่อเป็นค่าตอบแทนบุคลากร ในการเดินทาง ไปราชการ	ร้อยละของการเบิกจ่ายงบประมาณ ตามแผน	-	115,200	115,200	งบรายได้ หมวดวัสดุ =115,200	ตุลาคม- กรกฎาคม	อ.กীরัตน์ วันช่วย
รวมงบประมาณ				-	115,200	115,200			
โครงการจัดหาและพัฒนาแหล่งเรียนรู้ทรัพยากร สนับสนุนการศึกษา การวิจัย การบริการวิชาการ									
38	กิจกรรมย่อยที่ 4 โครงการจัดหาวัสดุการศึกษา	1) เพื่อจัดหาสิ่งสนับสนุนสำหรับการจัดการเรียน การสอน	ร้อยละของการเบิกจ่ายงบประมาณ ตามแผน	5,500	2,200	7,700	งบแผ่นดิน หมวดวัสดุ=5,500 งบรายได้ หมวดวัสดุ=2,200	พฤศจิกายน	อ.ขจรศักดิ์
รวมงบประมาณ				5,500	2,200	7,700			
โครงการพัฒนาเทคโนโลยีสารสนเทศ และระบบเครือข่ายให้พร้อมต่อการเป็น Semi residential University									
39	กิจกรรมย่อยที่ 2 โครงการซ่อมแซมบำรุงรักษา ห้องเรียน วัสดุ ครุภัณฑ์	1) เพื่อซ่อมแซมผนัง ฝ้า เพดาน และกระดาน สำหรับใช้ในงานสอน	ร้อยละของการเบิกจ่ายงบประมาณ ตามแผน	-	50,000	50,000	งบรายได้ หมวดวัสดุ=50,000	ตุลาคม- กรกฎาคม	อ.กীরัตน์ วันช่วย
รวมงบประมาณ				-	50,000	50,000			
รวมงบประมาณการพัฒนาการบริหารจัดการที่เป็นเลิศมีธรรมาภิบาล				31,300	500,100	531,400			
รวมงบประมาณทั้งสิ้น				295,500	689,400	984,900			

การติดตามและประเมินผลแผนปฏิบัติการ

การติดตามและประเมินผลแผนปฏิบัติการ ถือเป็นขั้นตอนที่สำคัญของการบริหารเชิงยุทธศาสตร์ ซึ่งหลังจากได้ผ่านกระบวนการวางแผน (Planning) การนำแผนไปสู่การปฏิบัติ (Implementation) และการประเมินผล (Evaluation) ถือเป็นเครื่องมือที่สำคัญในการวัดความสำเร็จของผลการดำเนินงาน การประเมินผลสำเร็จของการปฏิบัติงานตามแผนในแต่ละรอบเวลาที่กำหนด

ในปัจจุบันหลายองค์กรได้นำแนวคิดของ ดร.เดมมิ่ง มาใช้ในกระบวนการพัฒนาประสิทธิภาพและคุณภาพของการดำเนินงาน คือ วงจร PDCA หรือเรียกว่า “วงจรเดมมิ่ง” (Deming Cycle) ซึ่งประกอบด้วย การวางแผน (Plan) การนำแผนไปปฏิบัติ (Do) การตรวจสอบผลการปฏิบัติ (Check) และการปรับปรุงแก้ไข (Action) วงจร PDCA มีการตรวจสอบผลการปฏิบัติ (Check) ซึ่งเป็นขั้นตอนหนึ่งในกระบวนการวางแผน โดยเป็นขั้นตอนต่อเนื่องจากการนำแผนไปปฏิบัติ (Do) คือการตรวจสอบผลการปฏิบัติ (Check) ซึ่งเป็นการนำผลการปฏิบัติงานจริงมาเปรียบเทียบกับเป้าหมายที่กำหนดไว้ในแผนที่วางไว้ และหากพบว่า ผลการปฏิบัติงานจริงไม่ได้ตามแผนที่กำหนดไว้ ก็จะนำไปสู่การปรับปรุงแก้ไข (Action) เพื่อให้เป็นไปตามเป้าหมายที่กำหนดไว้ในแผนต่อไป วงจร PDCA นี้จะเป็นกระบวนการที่เกิดขึ้นอย่างต่อเนื่องไม่มีสิ้นสุดที่จะทำให้เกิดการปรับปรุงแก้ไขตลอดเวลา (Continuous Improvement) เพื่อหาทางให้บรรลุเป้าหมายที่กำหนดไว้ในแผน

ดังนั้น เพื่อให้ทราบผลการดำเนินงานของมหาวิทยาลัย หรือวัดความสำเร็จของการดำเนินงานในแต่ละพันธกิจของมหาวิทยาลัยที่ดำเนินการตามตัวชี้วัด Corporate KPI ในระดับผลผลิต (Output) ผลลัพธ์ (Outcome) แล้วต้องคำนึงถึง ประสิทธิภาพ (Effectiveness) ประสิทธิภาพ (Efficiency) และผลกระทบ (Impact) ในการปฏิบัติการกิจของมหาวิทยาลัย

- **ประสิทธิผล (Effectiveness)** เพื่อให้ทราบว่าผลการดำเนินงานได้ผลตามวัตถุประสงค์ เป้าหมายที่กำหนดไว้หรือไม่ เพียงใด มีเหตุผลอะไรที่ทำให้การปฏิบัติงานนั้นไม่ประสบความสำเร็จหรือความล้มเหลว
- **ประสิทธิภาพ (Efficiency)** เป็นการพิจารณาถึงความสามารถในการผลิต/ผลงาน ที่ใช้ปัจจัยหรือต้นทุนการดำเนินงาน (Input) โดยเทียบกับผลผลิตหรือผลลัพธ์ (Output) ของโครงการ/แผนงาน เพื่อให้ทราบว่าผลการดำเนินงานนั้นได้ผลคุ้มค่ากับต้นทุนหรือไม่ และมีแนวทางอื่นที่ดีกว่าที่จะทำให้บรรลุเป้าหมายที่กำหนดไว้หรือไม่ เพียงใด
- **ผลกระทบ (Impact)** เพื่อให้ทราบว่าผลผลิตหรือผลลัพธ์จากการดำเนินงานตามเป้าหมายที่กำหนดไว้ นั้นมีผลกระทบต่อการพัฒนากำลังคนของประเทศ หรือการพัฒนาเศรษฐกิจและสังคมโดยรวมและกลุ่มเป้าหมายต่างๆอย่างไร

การติดตามและประเมินผลแผนปฏิบัติการ และรอบการประเมินผล

การติดตามและประเมินผลแผนปฏิบัติการ จะมีการติดตามและประเมินผลตั้งแต่ตัวชี้วัดความสำเร็จของระดับพันธกิจ (Corporate KPI) และการวัดความสำเร็จในแต่ละโครงการ จะต้องรายงานผลสัมฤทธิ์ของโครงการ และการประเมินผลจะดำเนินการทุกปี พร้อมนำเสนอปัญหาและอุปสรรคที่ควรนำมาปรับปรุงแก้ไขเพื่อนำไปใช้ประกอบการจัดทำแผนฉบับต่อไปให้ดียิ่งขึ้น โดยมหาวิทยาลัยจะนำเสนอผลการประเมินต่อที่ประชุมผู้บริหารและสภามหาวิทยาลัยต่อไป ทั้งนี้การประเมินผลจะจัดทำ 2 ครั้ง คือ ครั้งแรกจะประเมินเมื่อดำเนินการได้ครึ่งปี คือเมื่อสิ้นไตรมาสที่ 2 และครั้งที่สองเมื่อสิ้นแผนทั้งฉบับ คือสิ้นปีงบประมาณ