

แผนปฏิบัติการ

มหาวิทยาลัยราชภัฏวไลยอลงกรณ์ ในพระบรมราชูปถัมภ์ ครอบคลุม ประจำปีงบประมาณ 2563

(Valaya Alongkorn Rajabhat University Under the royal patronage of Sa
KaeoAction Plan: Fiscal Year 2020)

มหาวิทยาลัยราชภัฏวไลยอลงกรณ์ ในพระบรมราชูปถัมภ์

(Valaya Alongkorn Rajabhat University under the Royal Patronage)

คำนำ

ตามที่มหาวิทยาลัยราชภัฏวไลยอลงกรณ์ ในพระบรมราชูปถัมภ์ ได้จัดสรรงบประมาณ ประจำปีงบประมาณ พ.ศ.2563 ให้กับคณะ/หน่วยงาน และ มรภ.วไลยอลงกรณ์ฯ สระแก้ว โดยมีวัตถุประสงค์เพื่อให้คณะผู้บริหารของ มรภ.วไลยอลงกรณ์ฯ สระแก้ว สามารถบริหารจัดการงบประมาณได้อย่างมีประสิทธิภาพ และบรรลุวัตถุประสงค์ที่ตั้งไว้ มรภ.วไลยอลงกรณ์ฯ สระแก้ว จึงจัดทำแผนปฏิบัติการ ประจำปีงบประมาณ พ.ศ.2563 ขึ้น เพื่อเป็นกรอบในการดำเนินการพัฒนาและบริหารจัดการงานตามภารกิจของ มรภ.วไลยอลงกรณ์ฯ สระแก้ว ให้สอดคล้องตามภารกิจของมหาวิทยาลัย ทั้งนี้ ผู้บริหาร และบุคลากร มรภ.วไลยอลงกรณ์ฯ สระแก้ว ได้ร่วมมือกันดำเนินการประชุมเชิงปฏิบัติการเพื่อสร้างความเข้าใจในการจัดทำแผนปฏิบัติการ โดยการแปลงนโยบายจากมหาวิทยาลัย ให้สามารถนำไปสู่การปฏิบัติได้ ซึ่งในส่วนของรายละเอียดเกี่ยวกับตัวชี้วัดความสำเร็จของการดำเนินงาน ค่าเป้าหมาย มีความสอดคล้องกับระดับมหาวิทยาลัย และได้ระบุโครงการ/กิจกรรม ระยะเวลาในการดำเนินโครงการ ผู้รับผิดชอบโครงการและกิจกรรมต่างๆไว้อย่างชัดเจน เพื่อให้มีความสะดวกในการปฏิบัติ ติดตาม และประเมินผลในส่วนที่เกี่ยวข้อง

มรภ.วไลยอลงกรณ์ฯ สระแก้ว ตระหนัก และให้ความสำคัญ โดยมีความคาดหวังว่าแผนปฏิบัติการ ประจำปีงบประมาณ พ.ศ.2563 ที่จัดทำขึ้นนี้จะ เป็นเครื่องมือสำคัญในการดำเนินงาน รวมทั้งใช้เป็นกรอบ แนวทางในการวางแผน ควบคุม ติดตาม และประเมินผลการปฏิบัติงานของ มรภ.วไลยอลงกรณ์ฯ สระแก้ว สืบต่อไป

(อาจารย์ชัยวุฒิ เทโพธิ์)
ผู้ช่วยอธิการบดี

สารบัญ

	หน้า
ส่วนที่ 1 ข้อมูลทั่วไป	
- ปรัชญา	4
- ปณิธาน	4
- วิสัยทัศน์	4
- พันธกิจ	4
- นโยบาย มรภ.วไลยอลงกรณ์ฯ สระแก้ว	5
- เป้าประสงค์	7
- อัตลักษณ์	7
- เอกลักษณ์	7
- ค่านิยมองค์กร ของ มรภ.วไลยอลงกรณ์ฯ สระแก้ว	8
- โครงสร้าง มรภ.วไลยอลงกรณ์ฯ สระแก้ว	9
- ตารางแสดงตัวชี้วัดเป้าประสงค์ของแผนปฏิบัติการ	10
- แผนที่ยุทธศาสตร์เพื่อขับเคลื่อนการดำเนินงาน	14
- ตารางแสดงประเด็นยุทธศาสตร์ และกลยุทธ์	15

สารบัญ (ต่อ)

	หน้า
ส่วนที่ 2 รายละเอียดโครงการ กิจกรรม และงบประมาณ	
- ประเด็นยุทธศาสตร์ที่ 1 การผลิตบัณฑิตโดยกระบวนการจัดการเรียนรู้เชิงผลิตภาพ (Productive Learning)	17

- ประเด็นยุทธศาสตร์ที่ 2 การวิจัยและนวัตกรรมเพื่อตอบสนองต่อการแก้ไขปัญหาของท้องถิ่น	-
- ประเด็นยุทธศาสตร์ที่ 3 การพัฒนางานพันธกิจสัมพันธ์ และถ่ายทอด เผยแพร่โครงการอันเนื่องมาจากพระราชดำริ	-
- ประเด็นยุทธศาสตร์ที่ 4 การส่งเสริมศาสนา ศิลปวัฒนธรรม รณรงค์ สร้างจิตสำนึกทางวัฒนธรรมและการเรียนรู้ต่างวัฒนธรรม อนุรักษ์ฟื้นฟู และเผยแพร่มรดกทางวัฒนธรรม พัฒนาระบบการบริหารจัดการศิลปวัฒนธรรมที่นำไปต่อยอดสู่เศรษฐกิจสร้างสรรค์	20
- ประเด็นยุทธศาสตร์ที่ 5 การพัฒนาระบบการบริหารจัดการที่เป็นเลิศ มีธรรมาภิบาล	21
ภาคผนวก	
- การวิเคราะห์สถานการณ์ (SWOT Analysis)	24

ส่วนที่ 1 ข้อมูลทั่วไป

ปรัชญา (Philosophy)

“วิชาการเด่น เน้นคุณธรรม นำท้องถิ่นพัฒนา ก้าวหน้าด้านเทคโนโลยี”

ปณิธาน (Determination)

“มรภ.วไลยอลงกรณ์ฯ สระแก้ว เป็นสถาบันอุดมศึกษาเพื่อการพัฒนาท้องถิ่นที่เสริมสร้างพลังปัญญาของแผ่นดิน ฟื้นฟูพลังการเรียนรู้ เชิดชูภูมิปัญญาของท้องถิ่น สร้างสรรค์ศิลปวิทยา เพื่อความเจริญก้าวหน้าอย่างมั่นคงและยั่งยืนของปวงชน มีส่วนร่วมในการจัดการ การบำรุงรักษา การใช้ประโยชน์ จากทรัพยากรธรรมชาติและสิ่งแวดล้อมอย่างสมดุลและยั่งยืน โดยมีวัตถุประสงค์ให้การศึกษา ส่งเสริมวิชาการและวิชาชีพชั้นสูง ทำการสอน วิจัย ให้บริการทางวิชาการแก่สังคม ปรับปรุง ถ่ายทอด และพัฒนาเทคโนโลยี ทำนุบำรุงศิลปะและวัฒนธรรม”

วิสัยทัศน์ (Vision)

“มรภ.วไลยอลงกรณ์ฯ สระแก้ว สร้างนวัตกรรมเพื่อพัฒนาท้องถิ่นให้มั่นคง มั่งคั่ง ยั่งยืน”

พันธกิจ (Mission)

1. ด้านการจัดการศึกษา

มุ่งผลิตบัณฑิตให้มีคุณภาพ พัฒนาหลักสูตรให้ได้มาตรฐาน ดำเนินการประกันคุณภาพการศึกษา ประสานความร่วมมือทางด้านวิชาการระหว่างสถาบันการศึกษา หน่วยงานภาครัฐ และเอกชน

2. ด้านการวิจัย

พัฒนาการบริหารและส่งเสริมการวิจัย เผยแพร่ผลงานวิจัยอย่างต่อเนื่องเป็นระบบ กำหนดทิศทางการวิจัยให้สามารถตอบสนองความต้องการต่อการนำไปใช้ประโยชน์ด้านเศรษฐกิจ สังคม และพัฒนาองค์กร

3. ด้านการบริการวิชาการแก่สังคม

ขยายขอบเขต และรูปแบบของการบริการทางวิชาการไปสู่ประชาชน และท้องถิ่น เพื่อให้ได้รับประโยชน์จากการให้บริการ

4. ด้านการทำนุบำรุงศิลปวัฒนธรรม

ดำเนินกิจกรรมด้านการอนุรักษ์ และทำนุบำรุงศิลปวัฒนธรรม

5. ด้านการบริหารจัดการ

พัฒนา ปรับปรุง ระบบการบริหารจัดการให้มีประสิทธิภาพ ทันสมัย และโปร่งใส ตลอดจนการพัฒนาศักยภาพของบุคลากรให้สามารถปฏิบัติงานได้อย่างมีประสิทธิภาพและประสิทธิผล

นโยบาย มรภ.วไลยอลงกรณ์ฯ สระแก้ว

1. ด้านการผลิตบัณฑิต

- 1.1 พัฒนาคุณลักษณะบัณฑิตที่พึงประสงค์ของหลักสูตรให้มีคุณภาพและมีทักษะในการประกอบอาชีพ
- 1.2 จัดหาทรัพยากรทางการศึกษา และพัฒนาสภาพบรรยากาศการเรียนรู้ที่มีคุณภาพ
- 1.3 สนับสนุนการพัฒนาบัณฑิต โดยบูรณาการองค์ความรู้กับการทำงานไปสู่การปฏิบัติ
- 1.4 การจัดการเรียนการสอนเพื่อตอบสนองนโยบายการผลิตบัณฑิตของมหาวิทยาลัย

1.5 พัฒนาบัณฑิตให้มีอัตลักษณ์ของมหาวิทยาลัย มีทักษะทางวิชาการวิชาชีพสอดคล้องกับความต้องการของสังคมที่พัฒนาไป รวมทั้งทักษะชีวิตในศตวรรษที่ 21 เป็นพลเมืองของชาติ และของโลก

2. ด้านการวิจัย

2.1 สร้างผลงานวิจัยที่นำไปสู่การพัฒนาวัตกรรม

2.2 สร้างองค์ความรู้ใหม่ที่เป็นประโยชน์ต่อการศึกษา

2.3 มุ่งเน้นการวิจัยที่ส่งประโยชน์แก่การเรียนการสอน การปรับปรุงระบบการจัดการเทคโนโลยีและข้อมูล

3. นโยบายด้านพันธกิจสัมพันธ์

3.1 ส่งเสริมและสนับสนุนให้มีการบริการวิชาการที่มีการบูรณาการกับการเรียนการสอน

3.2 สนับสนุนให้มีความร่วมมือด้านพันธกิจสัมพันธ์เพื่อสร้างความเข้มแข็งของชุมชน

3.3 ส่งเสริมการจัดการเรียนรู้ปรัชญาของเศรษฐกิจพอเพียง โครงการอันเนื่องมาจากแนวพระราชดำริ และพระบรมราโชบาย

4. นโยบายด้านทำนุบำรุงศิลปะและวัฒนธรรม

4.1 ปลูกฝังและส่งเสริม สนับสนุนนักศึกษาให้ตระหนักถึงศิลปะและวัฒนธรรมที่ผูกพันกับวิถีชีวิต

4.2 ประสานความร่วมมือกับองค์กรภาครัฐ ภาคเอกชน และชุมชน ในการพัฒนาจิตสำนึกในคุณค่าความหลากหลายทางวัฒนธรรมของท้องถิ่น

4.3 บูรณาการงานด้านทำนุบำรุงศิลปะและวัฒนธรรมกับการจัดการเรียนการสอนและกิจกรรมนักศึกษา

5. นโยบายด้านการบริหารจัดการ

5.1 การสร้างวัฒนธรรมองค์กรการจัดการระบบการบริหารที่ดีให้มีคุณภาพได้มาตรฐาน โปร่งใส

5.2 มีแนวทางการบริหารงานที่ชัดเจน มีความเป็นธรรมาภิบาล โดยคำนึงถึงประโยชน์ของผู้มีส่วนได้เสีย

- 5.3 มีการจัดการความรู้เพื่อพัฒนาองค์กร และดำเนินงานโดยการมุ่งเน้นประสิทธิภาพ และประสิทธิผลที่ให้ความสำคัญกับผลประโยชน์ของส่วนรวม
- 5.4 พัฒนาระบบการบริหารความเสี่ยงและมาตรการป้องกันความเสี่ยงให้เกิดประสิทธิภาพสูงสุด
- 5.5 พัฒนางค์ความรู้แห่งความสุข และองค์กรแห่งการเรียนรู้
- 5.6 พัฒนาระบบสารสนเทศเพื่อการบริหารและการตัดสินใจตามพันธกิจ

6. นโยบายด้านพัฒนาคุณภาพการศึกษา

- 6.1 ส่งเสริม สนับสนุน พัฒนาให้บุคลากรและนักศึกษามีศักยภาพทั้งระดับถึงความสำคัญ และมีส่วนร่วมในการพัฒนาคุณภาพ และมาตรฐานการศึกษา สร้างวัฒนธรรมคุณภาพให้เป็นวัฒนธรรมขององค์กร
- 6.2 จัดระบบกลไกการประกันคุณภาพการศึกษาภายในตามนโยบายของมหาวิทยาลัย
- 6.3 พัฒนาระบบฐานข้อมูลการประกันคุณภาพการศึกษา
- 6.4 พัฒนาระบบการจัดการเอกสารอิเล็กทรอนิกส์ จัดอบรมความรู้ด้านประกันคุณภาพการศึกษาแก่บุคลากร และนักศึกษา

เป้าประสงค์ (Goals)

1. แสวงหาความจริงเพื่อสู่ความเป็นเลิศทางวิชาการ บนพื้นฐานของภูมิปัญญาท้องถิ่น ภูมิปัญญาไทย และภูมิปัญญาสากล
2. ผลิตบัณฑิตที่มีความรู้คู่คุณธรรม สำนึกในความเป็นไทย มีความรักและผูกพันต่อท้องถิ่นอีกทั้งส่งเสริมการเรียนรู้ตลอดชีวิตในชุมชน เพื่อช่วยคนในท้องถิ่นรู้เท่าทันการเปลี่ยนแปลง การผลิตบัณฑิตดังกล่าวจะต้องให้มีจำนวนและคุณภาพสอดคล้องกับแผนการผลิตบัณฑิตของประเทศ
3. เสริมสร้างความรู้ความเข้าใจในคุณค่า ความสำนึก และความภูมิใจในวัฒนธรรมของท้องถิ่นและของชาติ
4. เรียนรู้และเสริมสร้างความเข้มแข็งของผู้นำชุมชน ผู้นำศาสนา และนักการเมืองท้องถิ่นให้มีจิตสำนึกประชาธิปไตย คุณธรรม จริยธรรม และความสามารถในการบริหารงานพัฒนาชุมชนและท้องถิ่นเพื่อประโยชน์ของส่วนรวม

อัตลักษณ์

“บัณฑิตจิตอาสา พัฒนาท้องถิ่น”

เอกลักษณ์

“เป็นสถาบันที่น้อมนำแนวทางการดำเนินชีวิต ตามหลักปรัชญาเศรษฐกิจพอเพียง”

ค่านิยม (Core Values)

“ VALAYA ”

V : Visionary = เป็นผู้รอบรู้

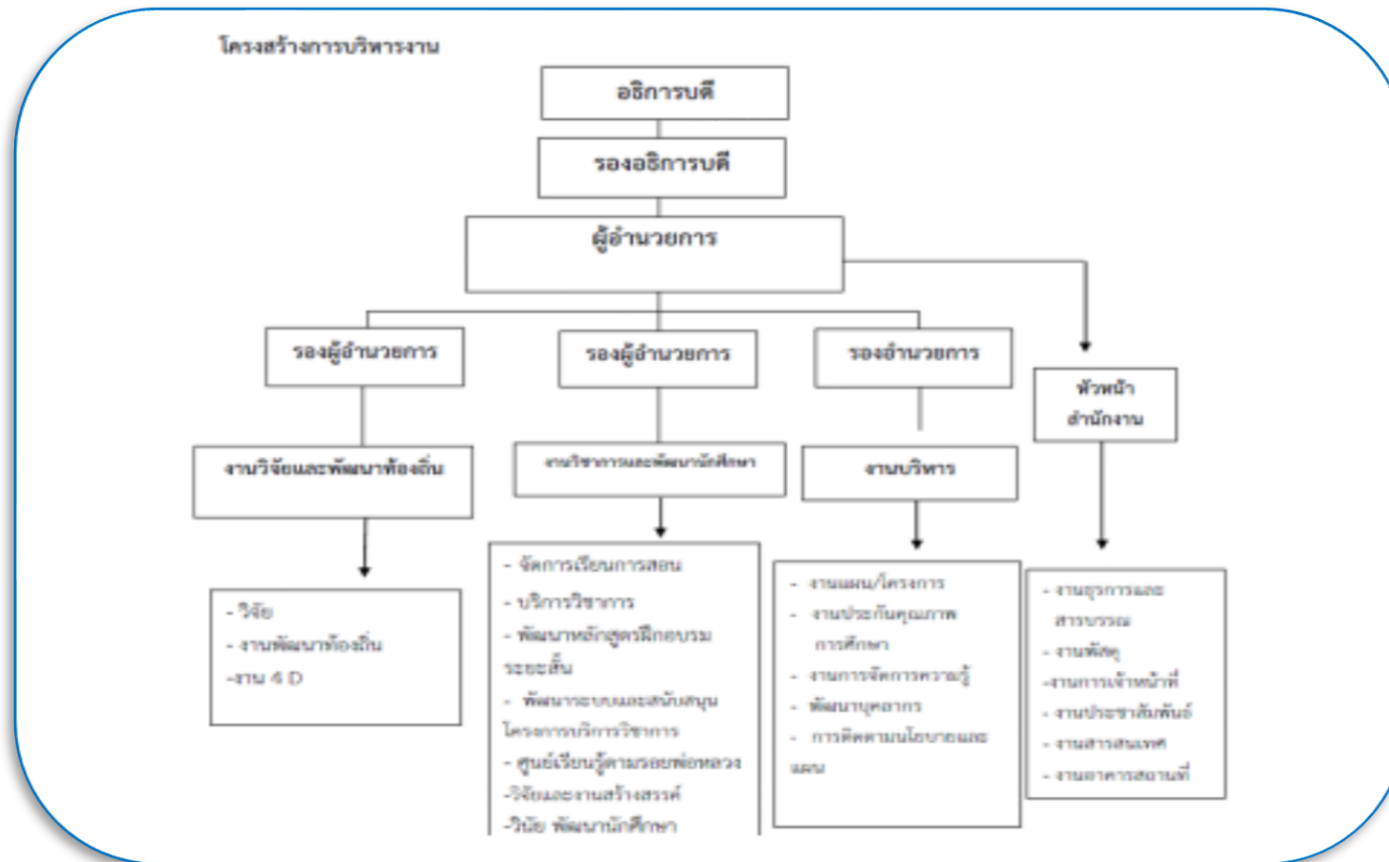
A : Activeness = ทำงานเชิงรุก ริเริ่มสร้างสรรค์

L : Like to learn = สนใจใฝ่เรียนรู้อย่างต่อเนื่อง

A : Adaptive = ปรับตัวได้ดี พร้อมนำการเปลี่ยนแปลง

Y : Yields = ผลงานเป็นที่ประจักษ์

A : Acceptance and Friendliness = เป็นที่ยอมรับในการเป็นกัลยาณมิตร



ตารางแสดงตัวชี้วัดเป้าประสงค์ของแผนปฏิบัติการ มรภ.วไลยอลงกรณ์ฯ สระแก้ว ประจำปีงบประมาณ พ.ศ.2563

เป้าประสงค์ที่ 1 บัณฑิตมีคุณภาพมาตรฐาน มีทักษะในการคิดวิเคราะห์ และการเรียนตลอดชีวิต มีศักยภาพสอดคล้องกับการพัฒนาประเทศ

ตัวชี้วัด	ค่าเป้าหมาย	ผู้รับผิดชอบตัวชี้วัด
1. จำนวนหลักสูตรแบบสหวิทยาการที่พัฒนาหรือปรับปรุงเพื่อตอบสนองต่อความต้องการท้องถิ่น		
1.1 หลักสูตรระยะสั้น 1 หลักสูตร	1 หลักสูตร	อาจารย์คณิต
1.2 หลักสูตรระดับปริญญาตรี และบัณฑิตศึกษา	1 หลักสูตร	อาจารย์คณิต
2. จำนวนผลงานเชิงประจักษ์ของนักศึกษาระดับปริญญาตรี		
2.1 ผลงานที่ได้รับรางวัลหรือการเผยแพร่ในระดับชาติ หรือนานาชาติ	ร้อยละ 80	อาจารย์ฉัตรชัย
2.2 ผลงานที่ได้รับการอ้างอิงหรือใช้ประโยชน์เชิงพาณิชย์	ร้อยละ 80	อาจารย์ฉัตรชัย
2.3 ผลงานวิจัยหรือผลงานวิชาการที่ได้รับการเผยแพร่ระดับชาติ หรือนานาชาติตามเกณฑ์ กพอ.กำหนด	ร้อยละ 80	อาจารย์ฉัตรชัย
2.4 จำนวนนักศึกษาหรือศิษย์เก่าที่ได้รับการยกย่องในระดับชาติหรือนานาชาติ	ร้อยละ 80	อาจารย์ฉัตรชัย
3. ร้อยละของอาจารย์และนักศึกษาที่เข้าร่วมโครงการหรือกิจกรรมการเรียนรู้จากการปฏิบัติร่วมกับชุมชน		
3.1 ร้อยละของอาจารย์ที่เข้าร่วมโครงการต่อจำนวนอาจารย์ทั้งหมด	ร้อยละ 40	อาจารย์ฉัตรชัย
3.2 ร้อยละของนักศึกษาที่เข้าร่วมโครงการต่อจำนวนนักศึกษาทั้งหมด	ร้อยละ 80	อาจารย์ฉัตรชัย
4. ร้อยละของผู้สำเร็จการศึกษาทุกระดับที่มีผลงานเชิงประจักษ์ที่ได้รับการตีพิมพ์เผยแพร่หรือก่อให้เกิดการสร้างสรรคสิ่งใหม่ที่ตอบโจทย์การพัฒนาท้องถิ่น	ร้อยละ 40	อาจารย์ฉัตรชัย
5. จำนวนแนวปฏิบัติที่ดีด้านการจัดการเรียนรู้เชิงผลิตภาพ	1 เรื่อง	อาจารย์ฉัตรชัย
6. ร้อยละของนักศึกษาชั้นปีสุดท้ายที่มีผลการทดสอบตามเกณฑ์ความสามารถทางภาษาอังกฤษ (CEFR) หรือเทียบเท่าระดับปริญญาตรี ตั้งแต่ ระดับB1 ขึ้นไป	ร้อยละ 85	อาจารย์คณิต
7. จำนวนผู้ประกอบการใหม่ (Startup) ที่เกิดจากการบ่มเพาะของ มรภ.วไลยอลงกรณ์ฯ สระแก้ว	2 ราย	อาจารย์คณิต

ตารางแสดงตัวชี้วัดเป้าประสงค์ของแผนปฏิบัติการ มรภ.วไลยอลงกรณ์ฯ สระแก้ว ประจำปีงบประมาณ พ.ศ.2563

เป้าประสงค์ที่ 1 บัณฑิตมีคุณภาพมาตรฐาน มีทักษะในการคิดวิเคราะห์ และการเรียนตลอดชีวิต มีศักยภาพสอดคล้องกับการพัฒนาประเทศ (ต่อ)

ตัวชี้วัด	ค่าเป้าหมาย	ผู้รับผิดชอบตัวชี้วัด
8. ร้อยละของบัณฑิตระดับปริญญาตรีที่มีงานทำหรือประกอบอาชีพอิสระภายใน 1 ปี	ร้อยละ 80	อาจารย์คณิต

9. ผลการประเมินความพึงพอใจของผู้ใช้บัณฑิตที่มีต่อบัณฑิตตามกรอบคุณวุฒิระดับอุดมศึกษาแห่งชาติ	มากกว่า 4.51	อาจารย์คณิต
---	--------------	-------------

เป้าประสงค์ 2 วิจัยและนวัตกรรมสามารถแก้ไขปัญหาหรือเสริมสร้างความเข้มแข็งของท้องถิ่น เพื่อความมั่นคง มั่งคั่ง ยั่งยืนของประเทศ

ตัวชี้วัด	ค่าเป้าหมาย	ผู้รับผิดชอบตัวชี้วัด
1. ร้อยละของผลงานวิจัยหรืองานสร้างสรรค์ของอาจารย์ที่สร้างนวัตกรรมที่สอดคล้องกับการพัฒนาท้องถิ่นและโจทย์การพัฒนาประเทศ หรือแก้ไขปัญหาของท้องถิ่นหรือปัญหาในระดับประเทศ	ร้อยละ 60	อาจารย์ฉัตรชัย
2. จำนวนโครงการวิจัยรับใช้สังคมที่เกิดจากความร่วมมือองค์กรภาคีเครือข่าย	1 โครงการ	อาจารย์ฉัตรชัย
3. จำนวนผลงานวิจัยของอาจารย์และนักวิจัยที่ได้รับการเผยแพร่ในระดับชาติหรือนานาชาติ	21 ผลงาน	อาจารย์ฉัตรชัย
4. จำนวนบทความของอาจารย์ประจำที่ได้รับการอ้างอิงในฐานข้อมูล TCI ISI SJR และScopus (พิจารณาผลงานย้อนหลัง 5 ปีปฏิทิน ที่ได้รับการอ้างอิง ณ ปีปัจจุบัน)	6 ผลงาน	อาจารย์ฉัตรชัย
5. จำนวนผลงานวิจัยเชิงประยุกต์และพัฒนานวัตกรรม		อาจารย์ฉัตรชัย
5.1 จำนวนผลงานวิจัยเชิงประยุกต์ที่มีการจดทะเบียนจากหน่วยงานที่เกี่ยวข้อง อาทิ การจดสิทธิบัตร อนุสิทธิบัตร เป็นต้น	1 ผลงาน	อาจารย์ฉัตรชัย
5.2 จำนวนนวัตกรรมหรือผลงานบริการวิชาการที่สามารถสร้างคุณค่าแก่ผู้รับบริการ ชุมชน และสังคม ได้โดยสามารถนำผลงานบริการวิชาการไปใช้ประโยชน์ด้านเศรษฐกิจ สังคม สิ่งแวดล้อม และการศึกษา	1 ผลงาน	อาจารย์ฉัตรชัย
6. จำนวนอาจารย์หรือบุคลากรที่ได้รับรางวัลจากงานวิจัยหรืองานสร้างสรรค์ทั้งในระดับชาติ หรือนานาชาติ	1 รางวัล	อาจารย์ฉัตรชัย

ตารางแสดงตัวชี้วัดเป้าประสงค์ของแผนปฏิบัติการ มรภ.วไลยอลงกรณ์ฯ สระแก้ว ประจำปีงบประมาณ พ.ศ.2563

เป้าประสงค์ 3 ประชาชนสามารถดำรงชีวิตโดยใช้หลักปรัชญาของเศรษฐกิจพอเพียง เศรษฐกิจชุมชนเข้มแข็ง ประชาชนมีความสุข และมีรายได้เพิ่มขึ้น

ตัวชี้วัด	ค่าเป้าหมาย	ผู้รับผิดชอบตัวชี้วัด
จำนวนชุมชนที่มีศักยภาพในการจัดการตนเอง	1 ชุมชน	อาจารย์ฉัตรชัย

เป้าประสงค์ที่ 4 บัณฑิต และผู้มีส่วนได้ส่วนเสียมีคุณธรรม ศีลธรรม จริยธรรม จิตสำนึกที่ดีต่อสังคมโดยรวมรักษามรดกทางวัฒนธรรมและเข้าใจในสังคมพหุวัฒนธรรม

ตัวชี้วัด	ค่าเป้าหมาย	ผู้รับผิดชอบตัวชี้วัด
จำนวนผลงานอนุรักษ์ ส่งเสริม สืบสานและเผยแพร่ศิลปวัฒนธรรมที่ได้รับการเผยแพร่ในระดับชาติหรือนานาชาติ	1 ผลงาน	อาจารย์คณิต

เป้าประสงค์ที่ 5 มหาวิทยาลัยมีคุณภาพ มาตรฐาน โปร่งใส และธรรมาภิบาลตอบสนองต่อความต้องการประเทศ และเป็นที่ยอมรับต่อประชาชน

ตัวชี้วัด	ค่าเป้าหมาย	ผู้รับผิดชอบตัวชี้วัด
5.1 ร้อยละของอาจารย์ประจำสถาบันที่มีคุณวุฒิปริญญาเอก	ร้อยละ 35	อาจารย์คณิต
5.2 ร้อยละของอาจารย์ที่สำเร็จการศึกษาจากต่างประเทศต่ออาจารย์ทั้งหมดที่สำเร็จการศึกษาในระดับปริญญาเอก ที่ได้รับการรับรองคุณวุฒิจาก ก.พ.	ร้อยละ 15	อาจารย์คณิต
5.3 ร้อยละของอาจารย์ประจำสถาบันที่ดำรงตำแหน่งทางวิชาการ	ร้อยละ 60	อาจารย์คณิต
5.4 ร้อยละของบุคลากรสายสนับสนุนที่เข้าสู่ตำแหน่งที่สูงขึ้นจากผู้ที่คุณสมบัติเข้าเกณฑ์การประเมิน	ร้อยละ 3	อาจารย์กีรฉัตร
5.5 ร้อยละคะแนนเฉลี่ยผลการประเมินคุณธรรมและความโปร่งใสในการดำเนินงานของหน่วยงานภาครัฐ (ITA) เพิ่มขึ้น	ร้อยละ 2	อาจารย์ชัยวุฒิ
5.6 ผลการจัดอันดับมหาวิทยาลัยสีเขียว (ระดับเอเชีย)	น้อยกว่า อันดับที่195	อาจารย์กีรฉัตร
5.7 ค่าเฉลี่ยระดับความผูกพันของบุคลากรต่อองค์กร	มากกว่า 4.51	อาจารย์ชัยวุฒิ
5.8 ค่าเฉลี่ยความพึงพอใจของผู้มีส่วนได้ส่วนเสียที่มีต่อมหาวิทยาลัยในทุกมิติ	มากกว่า 4.00	อาจารย์ชัยวุฒิ

ตารางแสดงตัวชี้วัดเป้าประสงค์ของแผนปฏิบัติการ มรภ.วไลยอลงกรณ์ฯ สระแก้ว ประจำปีงบประมาณ พ.ศ.2563

เป้าประสงค์ที่ 5 มหาวิทยาลัยมีคุณภาพ มาตรฐาน โปร่งใส และธรรมาภิบาลตอบสนองต่อความต้องการประเทศ และเป็นที่ยอมรับต่อประชาชน (ต่อ)

ตัวชี้วัด	ค่าเป้าหมาย	ผู้รับผิดชอบตัวชี้วัด
5.9 ส่วนแบ่งการตลาดของนักศึกษาที่เข้าศึกษาต่อในมหาวิทยาลัยเทียบกับ มหาวิทยาลัยราชภัฏทั้งหมด	ร้อยละ 4	อาจารย์คณิต
5.10 ร้อยละของนักเรียนในท้องถิ่นที่เข้าเรียน ในมหาวิทยาลัยราชภัฏวไลยอลงกรณ์ ในพระบรมราชูปถัมภ์	ร้อยละ 25	อาจารย์คณิต

แผนที่ยุทธศาสตร์เพื่อขับเคลื่อนการดำเนินงาน มรภ.วไลยอลงกรณ์ฯ สระแก้ว ประจำปีงบประมาณ พ.ศ.2563

มรภ.วไลยอลงกรณ์ฯ สระแก้ว ได้นำนโยบายการพัฒนามหาวิทยาลัย ตามที่สภามหาวิทยาลัยราชภัฏวไลยอลงกรณ์ ในพระบรมราชูปถัมภ์ กำหนดขึ้น โดยอาศัย เทคนิคการพัฒนายุทธศาสตร์แบบมีส่วนร่วม ตามแนวทางของ Balanced Scorecard โดยจัดให้มีการวิเคราะห์วัตถุประสงค์เชิงกลยุทธ์ของการดำเนินการ ผ่านมุมมองย่อย 4 ด้าน ได้แก่ มิติผู้มีส่วนได้ส่วนเสีย มิติกระบวนการ มิติคนและความรู้ และมิติการเงิน โดยแยกวิเคราะห์และสังเคราะห์วัตถุประสงค์เชิงกลยุทธ์ ตามประเด็นยุทธศาสตร์ที่สำคัญ 5 ประเด็น ประกอบด้วย

- | | |
|------------------------|---|
| ประเด็นยุทธศาสตร์ที่ 1 | การผลิตบัณฑิตโดยกระบวนการจัดการเรียนรู้เชิงผลิตภาพ (Productive Learning) |
| ประเด็นยุทธศาสตร์ที่ 2 | การวิจัยและนวัตกรรมเพื่อตอบสนองต่อการแก้ไขปัญหาของท้องถิ่น |
| ประเด็นยุทธศาสตร์ที่ 3 | การพัฒนางานพันธกิจสัมพันธ์ และถ่ายทอด เผยแพร่โครงการอันเนื่องมาจากพระราชดำริ |
| ประเด็นยุทธศาสตร์ที่ 4 | การส่งเสริมศาสนา ศิลปวัฒนธรรม อนุรักษ์ สืบสานจิตสำนึกทางวัฒนธรรมและการเรียนรู้ต่างวัฒนธรรม อนุรักษ์ฟื้นฟูและเผยแพร่มรดกทางวัฒนธรรม พัฒนาระบบการบริหารจัดการศิลปวัฒนธรรมที่นำไปต่อยอดสู่เศรษฐกิจสร้างสรรค์ |
| ประเด็นยุทธศาสตร์ที่ 5 | การพัฒนาระบบการบริหารจัดการที่เป็นเลิศมีธรรมาภิบาล |

ตารางแสดงประเด็นยุทธศาสตร์ และกลยุทธ์ มรภ.วไลยอลงกรณ์ฯ สระแก้ว ประจำปีงบประมาณ พ.ศ.2563

ประเด็นยุทธศาสตร์	กลยุทธ์
ยุทธศาสตร์ที่ 1 การผลิตบัณฑิตโดยกระบวนการจัดการเรียนรู้เชิงผลิตภาพ (Productive learning)	1. พัฒนาปรับปรุงหลักสูตรกระบวนการจัดการเรียนที่มีการเรียนรู้เชิงผลิตภาพ (Productive learning) 2. พัฒนาสมรรถนะของนักศึกษาให้เกิดการจัดการเรียนรู้เชิงผลิตภาพ (Productive learning) 3. ส่งเสริมสนับสนุนพัฒนาสมรรถนะทักษะด้านภาษาสากล 4. สร้างเครือข่ายในรูปแบบประชารัฐเพื่อพัฒนาคุณภาพบัณฑิต
ยุทธศาสตร์ที่ 2 การวิจัยและนวัตกรรมเพื่อตอบสนองต่อการแก้ไขปัญหาของท้องถิ่น	1. จัดทำสนับสนุนงบประมาณทุนวิจัย 2. สร้างผลงานวิจัยที่เป็นองค์ความรู้ใหม่ที่ตอบโจทย์ระดับชาติ และท้องถิ่นเพื่อสนับสนุนการพัฒนาประชารัฐลดความเหลื่อมล้ำสร้างความมั่นคงและยั่งยืนของท้องถิ่นประเทศไทย
ยุทธศาสตร์ที่ 3 การพัฒนางานพันธกิจสัมพันธ์ และถ่ายทอด เผยแพร่โครงการอันเนื่องมาจากพระราชดำริ	1. สร้างเครือข่ายชุมชนนักปฏิบัติจากภายในและภายนอกเพื่อร่วมกันศึกษาแก้ไขปัญหาของชุมชนท้องถิ่นและเสริมพลังให้ชุมชนท้องถิ่นสามารถดำรงอยู่ได้อย่างยั่งยืน 2. ยกระดับผลงานกิจกรรมการดำเนินงานโครงการตามพระราชดำริหลักปรัชญาของเศรษฐกิจพอเพียง และโครงการ อนุรักษ์พันธุกรรมพืชฯ
ยุทธศาสตร์ที่ 4 การส่งเสริมศาสนา ศิลปวัฒนธรรม รณรงค์ สร้างจิตสำนึกทางวัฒนธรรมและการเรียนรู้ต่างวัฒนธรรม อนุรักษ์ฟื้นฟูและเผยแพร่มรดกทางวัฒนธรรม พัฒนาระบบการบริหารจัดการศิลปวัฒนธรรมที่นำไปต่อยอดสู่เศรษฐกิจสร้างสรรค์	บริหารจัดการงานส่งเสริมศาสนาทำนุบำรุงศิลปะและวัฒนธรรมทั้งการอนุรักษ์ ฟื้นฟู สืบสานเผยแพร่ วัฒนธรรมไทย และวัฒนธรรมท้องถิ่น
ยุทธศาสตร์ที่ 5 การพัฒนาระบบการบริหารจัดการที่เป็นเลิศมีธรรมาภิบาล	1. บริหารจัดการทรัพยากรมนุษย์ให้มีสมรรถนะที่เป็นเลิศพร้อมต่อการเปลี่ยนแปลง และพัฒนาสมรรถนะให้อาจารย์ และ บุคลากร ให้เกิดการเรียนรู้เชิงผลิตภาพ (Productive Learning) 2. เสริมสร้างธรรมาภิบาลและเป็นมหาวิทยาลัยที่รับผิดชอบต่อสังคม

- | | |
|--|--|
| | 3.พัฒนามาตรฐานการศึกษาสู่ความเป็นเลิศ
4.พัฒนาประสิทธิภาพการบริหารสำนักงาน |
|--|--|

ส่วนที่ 2 รายละเอียดโครงการ กิจกรรม และงบประมาณ

กลยุทธ์	ตัวชี้วัด	เป้าหมาย	ลำดับที่	ชื่อกิจกรรม	ประเภทงบประมาณ	งบตอบแทน	งบใช้สอย	สาธารณูปโภค	วัสดุ/ครุภัณฑ์	สิ่งก่อสร้าง	รวมงบประมาณ	ผู้รับผิดชอบ	วันที่ดำเนินการ
ยุทธศาสตร์ที่ 1 การผลิตบัณฑิตโดยกระบวนการจัดการเรียนรู้เชิงผลิตภาพ (Productive learning)													
พัฒนาสมรรถนะของนักศึกษาให้เกิดการจัดการเรียนรู้เชิงผลิตภาพ (Productive learning)	ร้อยละของนักศึกษาที่เกิดทักษะจากการแลกเปลี่ยนเรียนรู้ในรายวิชาที่เปิดสอนด้วยกระบวนการจัดการเรียนรู้เชิงผลิตภาพ (Productive learning)	ร้อยละ 80	งาน การผลิตบัณฑิตโดยกระบวนการจัดการเรียนรู้เชิงผลิตภาพ (Productive learning)										
			1.2.1 โครงการส่งเสริมการจัดการเรียนรู้เชิงผลิตภาพ (Productive learning)										
			1	กิจกรรมนิเทศนักศึกษาสหกิจศึกษา (รหัส 16-03-07-001)	แผ่นดิน		28,800				28,800	อ.ณัฐกานต์	ม.ค.-มิ.ย.63
1.2.2 โครงการทักษะของนักศึกษาที่จำเป็นต่อการดำเนินชีวิตในศตวรรษที่ 21													
	ร้อยละของนักศึกษาที่ได้รับการพัฒนาทักษะที่จำเป็นต่อการดำเนินชีวิตในศตวรรษที่ 21	ร้อยละ 80	1	กิจกรรมการสนับสนุนนักศึกษาเข้าร่วมประชุมการเผยแพร่ผลงานที่เกิดจากการเรียนรู้เชิงผลิตภาพในระดับชาติและนานาชาติ (รหัส 16-04-07-001)	รายได้		38,560				38,560	อ.ดร.เจนจิรา	ม.ค.-มิ.ย.63
แผนปฏิบัติการ มรภ.วไลยอลงกรณ์ฯ สระแก้ว ประจำปีงบประมาณ พ.ศ.2563													
กลยุทธ์	ตัวชี้วัด	เป้าหมาย	ลำดับที่	ชื่อกิจกรรม	ประเภทงบประมาณ	งบตอบแทน	งบใช้สอย	สาธารณูปโภค	วัสดุ/ครุภัณฑ์	สิ่งก่อสร้าง	รวมงบประมาณ	ผู้รับผิดชอบ	วันที่ดำเนินการ
ยุทธศาสตร์ที่ 1 การผลิตบัณฑิตโดยกระบวนการจัดการเรียนรู้เชิงผลิตภาพ (Productive learning) (ต่อ)													
			งาน การผลิตบัณฑิตโดยกระบวนการจัดการเรียนรู้เชิงผลิตภาพ (Productive learning)										

1.2 พัฒนาสมรรถนะของนักศึกษาให้เกิดการจัดการเรียนรู้เชิงผลิตภาพ (Productive learning)	ร้อยละของนักศึกษาที่ได้รับการพัฒนาทักษะ ที่จำเป็นต่อการดำเนินชีวิตใน ศตวรรษที่ 21		1.2.2 โครงการทักษะของนักศึกษาที่จำเป็นต่อการดำเนินชีวิตในศตวรรษที่ 21 (ต่อ)										
		ร้อยละ 80	2	กิจกรรมการปฐมนิเทศนักศึกษาและเตรียมความพร้อมนักศึกษาประจำปีการศึกษา 2563 (รหัส 16-04-07-002)	รายได้		10,000				10,000	อ.คณิต	มิ.ย.63
		ร้อยละ 80	3	กิจกรรมการปัจฉิมนิเทศนักศึกษาประจำปีการศึกษา 2563 (รหัส 16-04-07-003) (ผ) (รหัส 16-04-07-004) (ร)	แผ่นดินรายได้	3,000	8,000				11,000	อ.ฉัตรเกษม	เม.ย.63
		ร้อยละ 80	4	กิจกรรมเจ้าฟ้าเกมส์ (รหัส 16-04-07-005) (ผ) (รหัส 16-04-07-006) (ร)	แผ่นดินรายได้		8,800 3,750		6,848		19,398	อ.วุฒิวัดน์	ก.พ.63
		ร้อยละ 80	5	กิจกรรมการวันไหว้ครู มรภ.วไลยอลงกรณ์ฯ สาระแก้ว ประจำปีการศึกษา 2563 (รหัส 16-04-07-007) (ผ) (รหัส 16-04-07-008) (ร)	แผ่นดินรายได้	5,000	4,250		1,500		10,750	อ.พรธณี	มิ.ย.-ก.ค.63

แผนปฏิบัติการ มรภ.วไลยอลงกรณ์ฯ สาระแก้ว ประจำปีงบประมาณ พ.ศ.2563

กลยุทธ์	ตัวชี้วัด	เป้าหมาย	ลำดับที่	ชื่อกิจกรรม	ประเภทงบ	งบตอบแทน	งบใช้สอย	สาธารณูปโภค	วัสดุ/ครุภัณฑ์	สิ่งก่อสร้าง	รวมงบประมาณ	ผู้รับผิดชอบ	วันที่ดำเนินการ
1.2 พัฒนาสมรรถนะของนักศึกษาให้เกิดการจัดการเรียนรู้เชิงผลิตภาพ	ร้อยละของนักศึกษาที่ได้รับการพัฒนาทักษะ ที่จำเป็นต่อการดำเนินชีวิตใน ศตวรรษที่ 21	ร้อยละ 80	งาน การผลิตบัณฑิตโดยกระบวนการจัดการเรียนรู้เชิงผลิตภาพ (Productive learning)										
			1.2.3 โครงการพัฒนากิจกรรมการเรียนรู้จากการปฏิบัติผ่านการทำงานร่วมชุมชน										
			1	กิจกรรมพัฒนาสมรรถนะนักศึกษา ด้านพัฒนาและการเรียนรู้ร่วมกับท้องถิ่น 2563 (รหัส 16-05-05-001) (ผ) (รหัส 16-05-05-2) (ร)	แผ่นดินรายได้		6,850		1,600		8,450	อ.คณิต	ก.พ.63

(Productive learning)	ชีวิตใน ศตวรรษ ที่ 21												
1.2.4 โครงการบ่มเพาะให้บัณฑิตมีทักษะเป็นผู้ประกอบการรุ่นใหม่													
1.2 พัฒนาสมรรถนะของนักศึกษาให้เกิดการจัดการเรียนรู้เชิงผลิตภาพ (Productive learning)	ร้อยละของหลักสูตรที่มีการพัฒนาทักษะผู้ประกอบการรุ่นใหม่	ร้อยละ 60	1	กิจกรรมบ่มเพาะให้บัณฑิตมีทักษะเป็นผู้ประกอบการรุ่นใหม่ (Start Up) (รหัส 16-06-04-001) (ร)	รายได้		15,000				15,000	อ.ดร.พัฒนกร	ก.พ.63
		รวมงบประมาณ ยุทธศาสตร์ที่ 1				แผ่นดิน					55,548		
						รายได้					86,410		
						รวมทั้งสิ้น					141,958		

แผนปฏิบัติการ มรภ.วไลยอลงกรณ์ฯ สระแก้ว ประจำปีงบประมาณ พ.ศ.2563													
กลยุทธ์	ตัวชี้วัด	เป้าหมาย	ลำดับที่	ชื่อกิจกรรม	ประเภทงบ	งบตอบแทน	งบใช้สอย	สาธารณูปโภค	วัสดุ/ครุภัณฑ์	สิ่งก่อสร้าง	รวมงบประมาณ	ผู้รับผิดชอบ	วันที่ดำเนินการ
ยุทธศาสตร์ที่ 4 การส่งเสริมศาสนา ศิลปวัฒนธรรม รณรงค์ สร้างจิตสำนึกทางวัฒนธรรมและการเรียนรู้ต่างวัฒนธรรม อนุรักษ์ฟื้นฟูและเผยแพร่มรดกทางวัฒนธรรม พัฒนาระบบการบริหารจัดการศิลปวัฒนธรรมที่นำไปต่อยอดสู่เศรษฐกิจสร้างสรรค์													
บริหารจัดการงานส่งเสริมศาสนาทำนุบำรุงศิลปะและวัฒนธรรม	ผลการดำเนินงานตามกลไกศิลปวัฒนธรรมและความเป็นไทย	5 ข้อ	งาน ส่งเสริมศาสนา ศิลปวัฒนธรรม รณรงค์สร้างจิตสำนึก										
			4.1.1 โครงการบริหารจัดการงานส่งเสริมศาสนา ทำนุบำรุงศิลปวัฒนธรรม และภูมิปัญญาท้องถิ่น										
			1	กิจกรรมทำบุญขึ้นปีใหม่ (รหัส 19-01-06-001)	รายได้		25,000				25,000	อ.รังสรรค์ (ลี)	ม.ค.63
2	กิจกรรมการสืบทอดประเพณีสงกรานต์ (รหัส 19-01-06-002)	รายได้		25,000				25,000	อ.ปณัฏ	เม.ย.63			

ทั้งการอนุรักษ์ พันธุ์ สืบสาน เผยแพร่ วัฒนธรรมไทย และ วัฒนธรรม ท้องถิ่น													
	รวมงบประมาณ ยุทธศาสตร์ที่ 4				แผ่นดิน						-		
					รายได้						50,000		
					รวมทั้งสิ้น						50,000		

แผนปฏิบัติการ มร.ว.ลัยอลงกรณ์ฯ สระแก้ว ประจำปีงบประมาณ พ.ศ.2563													
กลยุทธ์	ตัวชี้วัด	เป้าหมาย	ลำดับที่	ชื่อกิจกรรม	ประเภทงบ	งบตอบแทน	งบใช้สอย	สาธารณูปโภค	วัสดุ/ครุภัณฑ์	สิ่งก่อสร้าง	รวมงบประมาณ	ผู้รับผิดชอบ	วันที่ดำเนินการ
ยุทธศาสตร์ที่ 5 การพัฒนาระบบการบริหารจัดการที่เป็นเลิศมีธรรมาภิบาล													
5.3 พัฒนา มาตรฐาน การศึกษาสู่ ความเป็นเลิศ	ระดับ ความสำเร็จ ของการ ดำเนินงาน ตามแผนการ ประกันคุณภาพ การศึกษา	5 ระดับ	งาน การพัฒนาระบบการบริหารจัดการ										
			5.3.1 โครงการจัดการมาตรฐานการศึกษาสู่ความเป็นเลิศ										
			1	กิจกรรมการตรวจประกันคุณภาพ การศึกษาระดับหน่วยงาน ประจำปี การศึกษา 2562 (รหัส 20-05-13- 001) (ผ) (รหัส 20-05-13-002) (ร)	แผ่นดิน รายได้	5,800		3,000		500		9,300	อ.ชัยวุฒิ
5.4 พัฒนา ประสิทธิผล การบริหาร สำนักงาน	ร้อยละของ การเบิกจ่าย งบประมาณ ตามแผนที่ กำหนด	ร้อยละ 90	งาน พัฒนาประสิทธิผลการบริหารสำนักงาน										
			5.4.1 โครงการพัฒนาประสิทธิภาพการบริหารสำนักงาน										
			1	กิจกรรมการพัฒนาประสิทธิภาพการ บริหารสำนักงาน (รหัส 20-06-15- 001) (ผ) (รหัส 20-06-15-002) (ร)	แผ่นดิน รายได้					74,532 542,290		616,642	อ.กีรฉัตร

			2	กิจกรรมการพัฒนาปรับปรุงสิ่ง สนับสนุนการเรียนรู้ (รหัส 20-06-15- 003)	รายได้				272,700		272,700	อ.กีรฉัตร	ต.ค.62- ก.ย.63
5.5 พัฒนา มหาวิทยาลัย เชียง ใหม่ ศูนย์บริการ อนามัย สุขภาพ และ การจัดการ สิ่งแวดล้อมที่ดี และ มีความ พร้อมด้าน อาคารสถานที่	ระดับ ความสำเร็จ ของบริหาร จัดการ มหาวิทยาลัย เชียงใหม่	ระดับ 5	งาน พัฒนาล้างแวล้อมมหาวิทยาลัยเชียงใหม่										
			5.5.1 โครงการพัฒนาล้างแวล้อมและบริหารจัดการมหาวิทยาลัยเชียงใหม่										
			1	กิจกรรมการพัฒนาสิ่งแวล้อมและ บริหารจัดการมหาวิทยาลัยเชียงใหม่ (รหัส 20-09-04-001) (ผ) (รหัส 20-09-04-002) (ร)	แผ่นดิน รายได้		20,000		50,000		70,000	อ.กีรฉัตร	ต.ค.62- ก.ย.63
แผนปฏิบัติการ มรภ.วไลยอลงกรณ์ฯ สระแก้ว ประจำปีงบประมาณ พ.ศ.2563													
กลยุทธ์	ตัวชี้วัด	เป้าหมาย	ลำดับที่	ชื่อกิจกรรม	ประเภทงบ	งบทอแทน	งบใช้สอย	สาธารณูป โภค	วัสดุ/ ครุภัณฑ์	สิ่งก่อสร้าง	รวม งบประมาณ	ผู้รับผิดชอบ	วันที่ ดำเนินการ
5.5 พัฒนา มหาวิทยาลัย เชียงใหม่ ศูนย์ บริการ อนามัย สุขภาพและ การจัดการ สิ่งแวดล้อมที่ดี และมีความ พร้อม ด้าน อาคาร สถานที่	ระดับ ความสำเร็จ ของบริหาร จัดการ มหาวิทยาลัย เชียงใหม่	ระดับ 5	งาน พัฒนามหาวิทยาลัยเชียงใหม่ (ต่อ)										
			5.5.1 โครงการพัฒนาล้างแวล้อมและบริหารจัดการมหาวิทยาลัยเชียงใหม่										
			2	กิจกรรมการขยายสะพานหน้า มหาวิทยาลัยติดถนนสุวรรณศร (รหัส 20-09-12-001) (งบคงคลัง)	งบคงคลัง					123,000	123,000	อ.ฉัตรชัย	ม.ค.-มี.ค.63
			รวมงบประมาณ ยุทธศาสตร์ที่ 5		แผ่นดิน						130,332		
					รายได้						838,490		
					คงคลัง						123,000		
					รวมทั้งสิ้น						1,091,822		

ภาคผนวก

การวิเคราะห์สถานการณ์ (SWOT Analysis)
มหาวิทยาลัยราชภัฏวไลยอลงกรณ์ ในพระบรมราชูปถัมภ์ สระแก้ว

การวิเคราะห์สถานการณ์ภายใน	
จุดแข็ง (Strengths)	จุดอ่อน (Weaknesses)
มีแผนการจัดกิจกรรม และกระบวนการในการจัดกิจกรรมพัฒนานักศึกษาที่ครอบคลุมกรอบมาตรฐานคุณวุฒิระดับอุดมศึกษาแห่งชาติของ มรภ.วไลยอลงกรณ์ฯ สระแก้ว มีเครือข่ายความร่วมมือกับหน่วยงานทั้งภาครัฐและเอกชน	จำนวนโครงการมีมากแต่โครงการที่ต่อเนื่องและทำให้ชุมชนเข้มแข็งมีน้อย ทำให้เห็นภาพประโยชน์ที่ชุมชนได้รับไม่ชัดเจน ควรพิจารณาโครงการที่ชุมชนจะได้รับประโยชน์อย่างแท้จริงและนำมาดำเนินการอย่างต่อเนื่อง รวมทั้งขยายผลไปยังชุมชนอื่นๆ
การวิเคราะห์สถานการณ์ภายนอก	
โอกาส (Opportunities)	อุปสรรค (Treats)
เนื่องจากอาจารย์ประจำหลักสูตรยังไม่มีตำแหน่งทางวิชาการ อย่างไรก็ตามเนื่องจากอาจารย์ประจำหลักสูตรหลายท่าน มีผลงานวิชาการหลายชิ้น จึงน่าจะเป็นปัจจัยสนับสนุนให้อาจารย์สามารถยื่นขอตำแหน่งทางวิชาการได้เร็วขึ้น	จำนวนนักศึกษาไม่เป็นไปตามเกณฑ์ที่กำหนด