

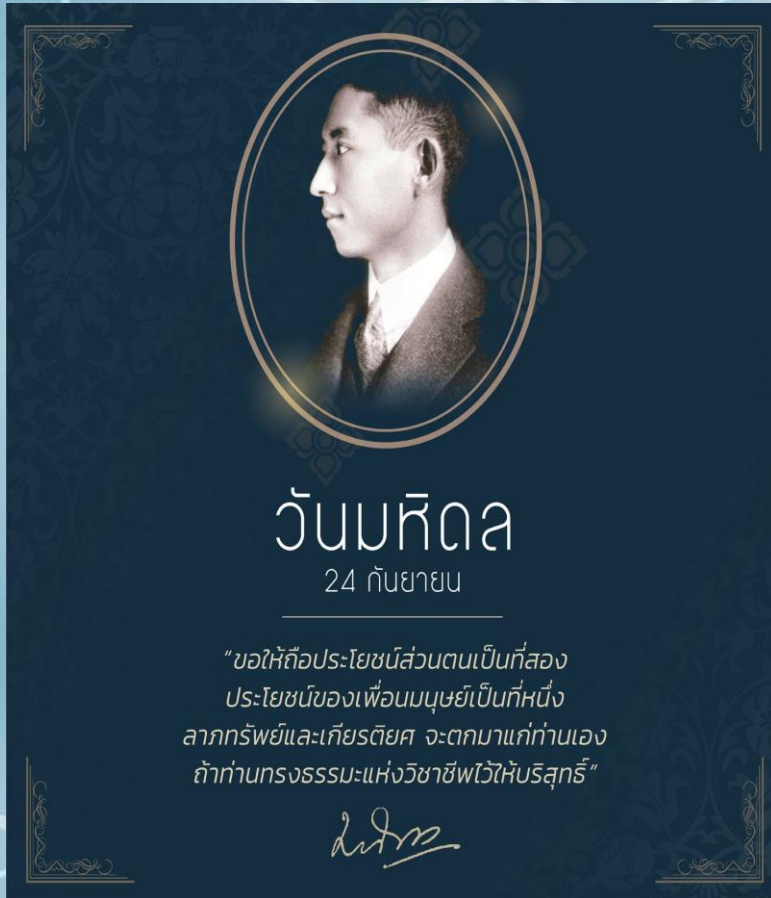


แผนปฏิบัติการคณะสาธารณสุขศาสตร์

มหาวิทยาลัยราชภัฏวไลยอลงกรณ์ ในพระบรมราชูปถัมภ์ จังหวัดปทุมธานี

ประจำปีงบประมาณ พ.ศ. 2563





คำนำ

แผนปฏิบัติการคณะสาธารณสุขศาสตร์ มหาวิทยาลัยราชภัฏวไลยอลงกรณ์ ในพระบรมราชูปถัมภ์ ประจำปีงบประมาณ พ.ศ.2563 ฉบับนี้ จัดทำขึ้นภายใต้นโยบายสภามหาวิทยาลัยราชภัฏวไลยอลงกรณ์ ในพระบรมราชูปถัมภ์ แผนกลยุทธ์มหาวิทยาลัยราชภัฏวไลยอลงกรณ์ ในพระบรมราชูปถัมภ์ พ.ศ.2560 - 2564 และจากผลการทบทวนแผนปฏิบัติการคณะสาธารณสุขศาสตร์ มหาวิทยาลัยราชภัฏวไลยอลงกรณ์ ในพระบรมราชูปถัมภ์ ประจำปีงบประมาณ พ.ศ.2562 ที่เน้นกระบวนการมีส่วนร่วมของทุกภาคส่วน ซึ่งประกอบด้วยคณะกรรมการจัดทำแผนยุทธศาสตร์และแผนปฏิบัติการ คณะสาธารณสุขศาสตร์ มหาวิทยาลัยราชภัฏวไลยอลงกรณ์ ในพระบรมราชูปถัมภ์ จึงได้กำหนดวิสัยทัศน์ พันธกิจ เป้าประสงค์ โครงการกิจกรรม ตัวชี้วัดความสำเร็จ ภายใต้สภาพแวดล้อมปัจจัยภายในและปัจจัยภายนอกที่ส่งผลกระทบต่อ คณะสาธารณสุขศาสตร์ในอนาคต เพื่อให้บังเกิดผลสำเร็จอย่างเป็นรูปธรรมตามเป้าหมายที่ได้ร่วมกันกำหนดไว้จึงต้องอาศัย การรวมพลัง ความร่วมมือ และการมีส่วนร่วมของทุกหน่วยงานบริหารจัดการ

ทั้งนี้เพื่อให้การปฏิบัติงานให้เกิดประสิทธิภาพ และประสิทธิผลตามแผน โครงการ/กิจกรรมต่างๆ ของคณะและหน่วยงานในสังกัดเป็นไปตามยุทธศาสตร์ อันจะนำไปสู่ความสำเร็จตามเป้าหมาย ตัวชี้วัดความสำเร็จของแผนปฏิบัติการ คณะสาธารณสุขศาสตร์ มหาวิทยาลัยราชภัฏวไลยอลงกรณ์ ในพระบรมราชูปถัมภ์ ประจำปีงบประมาณ พ.ศ.2563

สารบัญ

เรื่อง

	หน้า
คำนำ	ก
สารบัญ	ข
บทที่ 1 แผนกลยุทธ์มหาวิทยาลัยราชภัฏวไลยอลงกรณ์ ในพระบรมราชูปถัมภ์ ประจำปีงบประมาณ พ.ศ.2560 - 2564	
• ปณิธาน ปรัชญา อัตลักษณ์ เอกลักษณ์	1
• ค่านิยม วัฒนธรรมองค์กร วิสัยทัศน์	2
• พันธกิจ	3
• ประเด็นยุทธศาสตร์/เป้าประสงค์ มหาวิทยาลัยราชภัฏวไลยอลงกรณ์ ในพระบรมราชูปถัมภ์	4
• สรุปรูปแบบงานโครงการ	14
• ตัวชี้วัด (KPIs) โครงการ ในความรับผิดชอบของคณะสาธารณสุขศาสตร์	22
บทที่ 2 แผนปฏิบัติการคณะสาธารณสุขศาสตร์ มหาวิทยาลัยราชภัฏวไลยอลงกรณ์ ในพระบรมราชูปถัมภ์ ประจำปีงบประมาณ พ.ศ.2563	
• ปรัชญา ปณิธาน อัตลักษณ์ เอกลักษณ์	29
• ค่านิยม คณะสาธารณสุขศาสตร์	30
• 5 ค่านิยม VRUPH พฤติกรรมที่พึงประสงค์	31
• ความได้เปรียบเชิงกลยุทธ์	32
• ความท้าทายเชิงกลยุทธ์	36
• วิสัยทัศน์ พันธกิจ	39
• ยุทธศาสตร์ คณะสาธารณสุขศาสตร์ มหาวิทยาลัยราชภัฏวไลยอลงกรณ์ ในพระบรมราชูปถัมภ์	40
บทที่ 3 แผนงาน โครงการ ของแผนกลยุทธ์ คณะสาธารณสุขศาสตร์ มหาวิทยาลัยราชภัฏวไลยอลงกรณ์ ในพระบรมราชูปถัมภ์ ประจำปีงบประมาณ พ.ศ.2563	
• แผนงาน โครงการ ของแผนกลยุทธ์ คณะสาธารณสุขศาสตร์ ประจำปีงบประมาณ พ.ศ.2563	45
บทที่ 4 สรุปจำนวนยุทธศาสตร์ แผนงาน/งาน โครงการ กิจกรรม และงบประมาณ คณะสาธารณสุขศาสตร์ ประจำปีงบประมาณ พ.ศ.2563	
• สรุปจำนวนยุทธศาสตร์ แผนงาน/งาน โครงการ กิจกรรม และงบประมาณ คณะสาธารณสุขศาสตร์ ประจำปีงบประมาณ พ.ศ.2563	55

บทที่ 1

แผนกลยุทธ์มหาวิทยาลัยราชภัฏวไลยอลงกรณ์ ในพระบรมราชูปถัมภ์

ประจำปีงบประมาณ พ.ศ.2560 - 2564

ปณิธาน (Determination)

เสริมพลัง สร้างความเข้มแข็ง และมั่นคงของชุมชน

ปรัชญา (Philosophy)

วิชาการเด่น เน้นคุณธรรม นำท้องถิ่นพัฒนา ก้าวหน้าด้านเทคโนโลยี

อัตลักษณ์

บัณฑิตจิตอาสา พัฒนาท้องถิ่น

เอกลักษณ์

เป็นสถาบันที่น้อมนำแนวทางการดำเนินชีวิต ตามหลักปรัชญาเศรษฐกิจพอเพียง

VALAYA

ALONGKORN RAJABHAT
UNIVERSITY
UNDER THE ROYAL PATRONAGE
“ Faculty of Public Health ”

ค่านิยม (Core Values)

V : Visionary	=	เป็นผู้รอบรู้
A : Activeness	=	ทำงานเชิงรุก ริเริ่มสร้างสรรค์
L : Like to learn	=	สนใจใฝ่เรียนรู้อย่างต่อเนื่อง
A : Adaptive	=	ปรับตัวได้ดี พร้อมนำการเปลี่ยนแปลง
Y : Yields	=	ผลงานเป็นที่ประจักษ์
A : Acceptance and Friendliness	=	เป็นที่ยอมรับในการเป็นกัลยาณมิตร

วัฒนธรรมองค์กร

พัฒนานวัตกรรม มุ่งเน้นความเป็นเลิศ ร่วมพัฒนาท้องถิ่น

วิสัยทัศน์ (Vision)

มหาวิทยาลัยต้นแบบแห่งการผลิตครู พัฒนาศักยภาพมนุษย์โดยยึดหลักปรัชญาของเศรษฐกิจพอเพียง และสร้างนวัตกรรมเพื่อพัฒนาท้องถิ่นให้มั่นคง มั่งคั่ง ยั่งยืน

พันธกิจ (Mission)

1. ยกกระตือรือร้นการผลิตครู และพัฒนาศักยภาพมนุษย์ โดยกระบวนการจัดการเรียนรู้เชิงผลิตภาพ (Productive Learning) สร้างเครือข่ายความร่วมมือตามรูปแบบประชารัฐเพื่อพัฒนาท้องถิ่น โดยยึดหลักปรัชญาของเศรษฐกิจพอเพียง
2. พัฒนาการวิจัยและนวัตกรรมเพื่อตอบสนองต่อการแก้ไขปัญหาของท้องถิ่นและเป็นต้นแบบที่สามารถนำไปใช้ประโยชน์ในพัฒนาคุณภาพชีวิต และความเข้มแข็งของท้องถิ่น
3. ประสานความร่วมมือระหว่างมหาวิทยาลัยและผู้มีส่วนได้ส่วนเสีย เพื่อพัฒนางานพันธกิจสัมพันธ์ และถ่ายทอดเผยแพร่โครงการ อันเนื่องมาจากพระราชดำริ เพื่อขยายผลการปฏิบัติไปสู่ประชาชนในท้องถิ่นอย่างเป็นรูปธรรม
4. ส่งเสริมศาสนา ศิลปวัฒนธรรม รณรงค์ สร้างจิตสำนึกทางวัฒนธรรมและการเรียนรู้ต่างวัฒนธรรม อนุรักษ์ฟื้นฟู และเผยแพร่มรดกทางวัฒนธรรม พัฒนาระบบการบริหารจัดการศิลปวัฒนธรรมที่นำไปต่อยอดสู่เศรษฐกิจสร้างสรรค์
5. พัฒนาระบบการบริหารจัดการที่เป็นเลิศมีธรรมาภิบาลเพื่อเป็นต้นแบบของการพัฒนามหาวิทยาลัยอย่างยั่งยืน



ประเด็นยุทธศาสตร์

เป้าประสงค์ GOALS

ตัวชี้วัด (KPIs) VRU

ภายใต้ความรับผิดชอบของ
คณะสาธารณสุขศาสตร์

มหาวิทยาลัยราชภัฏวไลยอลงกรณ์ ในพระบรมราชูปถัมภ์

จังหวัดปทุมธานี

มหาวิทยาลัยราชภัฏวไลยอลงกรณ์ ในพระบรมราชูปถัมภ์

VALAYA ALONGKORN UNIVERSITY

5 ประเด็นยุทธศาสตร์

มหาวิทยาลัยราชภัฏวไลยอลงกรณ์ ในพระบรมราชูปถัมภ์ จังหวัดปทุมธานี



ประเด็นยุทธศาสตร์ที่ 1
การผลิตบัณฑิตโดย
กระบวนการเรียนรู้เชิง
ผลิตภาพ
(Productive Learning)



ประเด็นยุทธศาสตร์ที่ 2
การวิจัยและนวัตกรรม
เพื่อตอบสนองต่อการ
แก้ไขปัญหาท้องถิ่น



ประเด็นยุทธศาสตร์ที่ 3
การพัฒนางานพันธกิจ
สัมพันธ์ และถ่ายทอด
เผยแพร่โครงการอัน
เนื่องมาจากพระราชดำริ



ประเด็นยุทธศาสตร์ที่ 4
การวิจัยและนวัตกรรม
เพื่อตอบสนองต่อการ
แก้ไขปัญหาท้องถิ่น



ประเด็นยุทธศาสตร์ที่ 5
พัฒนาระบบการบริหาร
จัดการศิลปวัฒนธรรมที่
นำไปต่อยอดสู่เศรษฐกิจ
สร้างสรรค์

เป้าประสงค์ที่ 1

บัณฑิตมีคุณภาพมาตรฐาน มีทักษะในการคิดวิเคราะห์ และการเรียนรู้ตลอดชีวิต มีศักยภาพสอดคล้องกับการพัฒนาประเทศ

- ตัวชี้วัด (KPIs) เป้าประสงค์ 14 ตัววัด
- PH 10 ตัววัด

เป้าประสงค์ที่ 2

วิจัยและนวัตกรรมสามารถแก้ไขปัญหาหรือเสริมสร้างความเข้มแข็งของท้องถิ่น เพื่อความมั่นคง มั่งคั่ง ยั่งยืนของประเทศ

- ตัวชี้วัด (KPIs) เป้าประสงค์ 7 ตัววัด
- PH 6 ตัววัด

เป้าประสงค์ที่ 3

ประชาชนสามารถดำรงชีวิตโดยใช้หลักปรัชญาของเศรษฐกิจพอเพียง เศรษฐกิจชุมชนเข้มแข็ง ประชาชนมีความสุข และมีรายได้เพิ่มขึ้น

- ตัวชี้วัด (KPIs) เป้าประสงค์ 6 ตัววัด
- PH 1 ตัววัด

เป้าประสงค์ที่ 4

บัณฑิต และผู้มีส่วนได้ส่วนเสียมีคุณธรรม ศีลธรรม จริยธรรม จิตสำนึกที่ดีต่อสังคมโดยรวมรักสามัคคีทางวัฒนธรรมและเข้าใจในสังคมพหุวัฒนธรรม

- ตัวชี้วัด (KPIs) เป้าประสงค์ 2 ตัววัด
- PH 1 ตัววัด

เป้าประสงค์ที่ 5

มหาวิทยาลัยมีคุณภาพ มาตรฐาน ไป่งใส และธรรมาภิบาล ตอบสนองต่อความต้องการประเทศ และเป็นที่ยอมรับต่อประชาชน

- ตัวชี้วัด (KPIs) เป้าประสงค์ 20 ตัววัด
- PH 10 ตัววัด

ยุทธศาสตร์ที่ 1

การผลิตบัณฑิต โดยกระบวนการจัดการเรียนรู้เชิงผลิตภาพ
(Productive Learning)

เป้าประสงค์ที่ 1

บัณฑิตมีคุณภาพมาตรฐาน มีทักษะในการคิดวิเคราะห์ และการเรียนรู้
ตลอดชีวิต มีศักยภาพสอดคล้องกับการพัฒนาประเทศ

ตัวชี้วัดเป้าประสงค์ 14 ตัววัด / PH 10 ตัววัด

- 1.1 จำนวนหลักสูตรแบบสหวิทยาการที่พัฒนา หรือปรับปรุงเพื่อตอบสนองต่อความต้องการ ท้องถิ่น
 - 1.1.1 หลักสูตรระยะสั้น..... **สาธารณสุข 5 หลักสูตร**
 - 1.1.2 หลักสูตรระดับปริญญาตรี และบัณฑิตศึกษา
- 1.2 จำนวนผลงานเชิงประจักษ์ของนักศึกษาระดับปริญญาตรี
 - 1.2.1 ผลงานที่ได้รับรางวัล หรือการเผยแพร่ในระดับชาติหรือนานาชาติ..... **สาธารณสุข 4 ผลงาน**
 - 1.2.2. ผลงานที่ได้รับการอ้างอิง หรือใช้ประโยชน์เชิงพาณิชย์..... **สาธารณสุข 4 ผลงาน**
 - 1.2.3 ผลงานวิจัย หรือผลงานวิชาการที่ได้รับการเผยแพร่ ระดับชาติ หรือ นานาชาติตามเกณฑ์ กพอ.กำหนด..... **สาธารณสุข 30 ผลงาน**
 - 1.2.4 จำนวนนักศึกษาหรือศิษย์เก่าที่ได้รับ การยกย่องในระดับชาติหรือนานาชาติ
- 1.3 ร้อยละของอาจารย์และนักศึกษาที่เข้าร่วมโครงการหรือกิจกรรมการ เรียนรู้จากการปฏิบัติร่วมกับชุมชน..... **ทุกคน**
 - 1.3.1 ร้อยละของอาจารย์ที่เข้าร่วมโครงการต่อจำนวนอาจารย์ทั้งหมด..... **40%**
 - 1.3.2 ร้อยละของนักศึกษาที่เข้าร่วมโครงการต่อจำนวนนักศึกษาทั้งหมด..... **80%**
- 1.4 ร้อยละของผู้สำเร็จการศึกษาทุกระดับที่มี ผลงานเชิงประจักษ์ที่ได้รับการตีพิมพ์เผยแพร่ หรือก่อให้เกิดการสร้างสรรคสิ่งใหม่ ที่ตอบโจทย์การพัฒนาท้องถิ่น..... **ทุกคน 40%**
- 1.5 ร้อยละผลงานวิจัยหรืองานสร้างสรรค์ ของนักศึกษาระดับบัณฑิตศึกษาที่ได้รับ การเผยแพร่ระดับนานาชาติ บัณฑิตวิทยาลัย..... **7%**
- 1.6 จำนวนแนวปฏิบัติที่ดีด้านการจัดการเรียนรู้เชิงผลิตภาพ..... **สาธารณสุข 1 เรื่อง**

ยุทธศาสตร์ที่ 1

การผลิตบัณฑิต โดยกระบวนการจัดการเรียนรู้เชิงผลิตภาพ
(*Productive Learning*)

เป้าประสงค์ที่ 1

บัณฑิตมีคุณภาพมาตรฐาน มีทักษะในการคิดวิเคราะห์ และการเรียนรู้
ตลอดชีวิต มีศักยภาพสอดคล้องกับการพัฒนาประเทศ

- 1.7 ร้อยละของนักศึกษาชั้นปีสุดท้ายที่มี ผลการ ทดสอบตามเกณฑ์ความสามารถ ทางภาษาอังกฤษ (CEFR) หรือเทียบเท่า.....**ทุกคน**
- 1.7.1 ระดับปริญญาตรี ตั้งแต่ ระดับ B1 ขึ้นไป.....**85%**
- 1.7.2 ระดับบัณฑิตศึกษาตั้งแต่ระดับ B2 ขึ้นไป.....**85%**
- 1.8 จำนวนผู้ประกอบการใหม่ Startup ที่เกิดจากการบ่มเพาะของมหาวิทยาลัย.....**สาธารณสุข 2 ราย**
- 1.9 ร้อยละของบัณฑิตระดับปริญญาตรีที่มี งานทำ หรือประกอบอาชีพอิสระภายใน 1 ปี.....**ทุกคน**
- 1.10 ผลการประเมินความพึงพอใจของผู้ใช้ บัณฑิตที่มีต่อบัณฑิตตามกรอบคุณวุฒิ ระดับอุดมศึกษาแห่งชาติ.....**ทุกคน**
- 1.11 ร้อยละของบัณฑิตครูที่สอบบรรจุครูได้ในการสอบในปีแรกที่จบการศึกษา
- 1.12 ร้อยละของบัณฑิตครูที่สำเร็จการศึกษา ในปีการศึกษานั้นๆ ที่ได้รับการบรรจุเข้าทำงานในท้องถิ่น
- 1.13 ร้อยละของบัณฑิตครูที่สอบผ่าน มาตรฐานใบประกอบวิชาชีพครู
- 1.14 ร้อยละของนักเรียนโรงเรียนสาธิต ที่ได้รับการ พัฒนาจากมหาวิทยาลัยมีคะแนนผลการทดสอบทางการศึกษาระดับชาติ ชั้นพื้นฐาน (O-NET) แต่ละวิชาผ่านเกณฑ์ คะแนนร้อยละ 50 ขึ้นไป

ตัวชี้วัดเป้าประสงค์ 14 ตัววัด / PH 10 ตัววัด

ยุทธศาสตร์ที่ 2

การวิจัยและนวัตกรรมเพื่อตอบสนองต่อการแก้ไขปัญหาของ
ท้องถิ่น

เป้าประสงค์ที่ 2

วิจัยและนวัตกรรมสามารถแก้ไขปัญหาหรือเสริมสร้าง
ความเข้มแข็งของท้องถิ่น เพื่อความมั่นคง มั่งคั่ง ยั่งยืน
ของประเทศ

- 2.1 ร้อยละของผลงานวิจัย หรืองานสร้างสรรค์ของอาจารย์ที่สร้างนวัตกรรมที่สอดคล้องกับ การพัฒนาท้องถิ่น และโจทย์การพัฒนาประเทศหรือแก้ไขปัญหาของท้องถิ่น หรือ ปัญหาในระดับประเทศ.....**ทุกคนะ**
- 2.2 จำนวนโครงการวิจัยรับใช้สังคมที่เกิดจากความร่วมมือขององค์กรภาคีเครือข่าย...**สาธารณสุข 1 โครงการ**
- 2.3 จำนวนผลงานวิจัย **ของอาจารย์** และนักวิจัยที่ได้รับการเผยแพร่ในระดับชาติหรือนานาชาติ.....
.....**สาธารณสุข 25 ผลงาน**
- 2.4 จำนวนบทความของอาจารย์ประจำที่ได้รับการอ้างอิงในฐานข้อมูล TCI ISI SJR และ Scopus (พิจารณา ผลงานย้อนหลัง 5 ปีปฏิทิน ที่ได้รับการอ้างอิง ณ ปีปัจจุบัน).....**สาธารณสุข 10 บทความ**
- 2.5 จำนวนผลงานวิจัยเชิงประยุกต์และ **พัฒนานวัตกรรม**
 - 2.5.1 จำนวนผลงานวิจัยเชิงประยุกต์และพัฒนานวัตกรรมจนมีการจดทะเบียนจากหน่วยงานที่เกี่ยวข้อง อาทิ การจดสิทธิบัตร อนุสิทธิบัตร เป็นต้น.....**สาธารณสุข 5 ชิ้นงาน**
 - 2.5.2 จำนวนนวัตกรรมหรือผลงาน บริการวิชาการที่สามารถสร้างคุณค่าแก่ ผู้รับบริการ ชุมชน และสังคม ได้โดย สามารถนำผลงานบริการวิชาการไปใช้ ประโยชน์ด้านเศรษฐกิจ สังคม สิ่งแวดล้อม และการศึกษ.....**สาธารณสุข 1 ผลงาน**
6. จำนวนอาจารย์ หรือบุคลากร ที่ได้รับรางวัลจากงานวิจัย หรืองานสร้างสรรค์ทั้งในระดับชาติ หรือนานาชาติ.....**สาธารณสุข 2 รางวัล**
7. จำนวนผลการวิจัยของอาจารย์ด้านการผลิตหรือพัฒนาครูที่ได้รับการตีพิมพ์ เผยแพร่ทั้งในระดับชาติและนานาชาติ หรือนำไปใช้ให้เกิดประโยชน์ต่อการผลิตหรือพัฒนาครู

ตัวชี้วัดเป้าประสงค์ 7 ตัววัด / PH 6 ตัววัด

ยุทธศาสตร์ที่ 3

การพัฒนางานพันธกิจสัมพันธ์ และถ่ายทอด เผยแพร่โครงการอันเนื่องมาจากพระราชดำริ

เป้าประสงค์ที่ 3

ประชาชนสามารถดำรงชีวิตโดยใช้หลักปรัชญาของเศรษฐกิจพอเพียง เศรษฐกิจชุมชนเข้มแข็ง ประชาชนมีความสุข และมีรายได้เพิ่มขึ้น

ตัวชี้วัดเป้าประสงค์ 6 ตัววัด / PH 1 ตัววัด

- 3.1 ระดับความสำเร็จของการน้อมนำหลักปรัชญาของเศรษฐกิจพอเพียงมาใช้ในการขับเคลื่อนมหาวิทยาลัย
- 3.2 จำนวนชุมชนที่มีศักยภาพในการจัดการตนเอง ทุกคณะ **3 ชุมชน**
- 3.3 จำนวนชุมชนที่มีศักยภาพในการจัดการตนเอง
- 3.4 ค่าเฉลี่ยความพึงพอใจของผู้รับบริการต่อการให้บริการวิชาการของมหาวิทยาลัยโดยคำนึงถึงการใช้นวัตกรรมเพื่อตอบสนองโจทย์การพัฒนานับสนุนให้ชุมชนสร้างสังคมคุณภาพ รองรับโอกาสและความท้าทายในอนาคต
- 3.5 ร้อยละของนักเรียนในท้องถิ่นที่ได้รับการพัฒนาจากมหาวิทยาลัยมีคะแนนผลการทดสอบทางการศึกษาระดับชาตินี้พื้นฐาน (O-NET) แต่ละวิชาผ่านเกณฑ์คะแนนร้อยละ 50 ขึ้นไป
- 3.6 จำนวนโรงเรียนในท้องถิ่นที่มีการนำนวัตกรรมจัดการเรียนรู้ของโรงเรียนสาธิตไปใช้ประโยชน์

ยุทธศาสตร์ที่ 4

พัฒนาระบบการบริหารจัดการศิลปวัฒนธรรมที่นำไปต่อยอดสู่เศรษฐกิจสร้างสรรค์

เป้าประสงค์ที่ 4

บัณฑิต และผู้มีส่วนได้ส่วนเสียมีคุณธรรม
ศีลธรรม จริยธรรม จิตสำนึกที่ดีต่อสังคมโดยรวมรักษามรดกทางวัฒนธรรมและ
เข้าใจในสังคมพหุวัฒนธรรม

ตัวชี้วัดเป้าประสงค์ 2 ตัววัด / PH 1 ตัววัด

- 4.1 จำนวนผลงานอนุรักษ์ ส่งเสริม สืบสานและเผยแพร่ศิลปวัฒนธรรม ที่ได้รับการเผยแพร่ในระดับชาติ หรือนานาชาติ.....**สาธารณสุข 2 ผลงาน**
- 4.2 จำนวนเงินรายได้ที่เกิดจากการบริหารจัดการศิลปวัฒนธรรมที่นำไปต่อยอดสู่เศรษฐกิจสร้างสรรค์

ยุทธศาสตร์ที่ 5

การพัฒนาระบบบริหารจัดการที่เป็นเลิศมีธรรมาภิบาล



ตัวชี้วัดเป้าประสงค์ 20 ตัววัด / PH 10 ตัว

เป้าประสงค์ที่ 5

มหาวิทยาลัยมีคุณภาพ มาตรฐาน โปร่งใส และธรรมาภิบาล
ตอบสนองต่อความต้องการประเทศ และเป็นที่ยอมรับต่อ
ประชาชน

- 5.1 ร้อยละของอาจารย์ประจำสถาบันที่มีคุณวุฒิปริญญาเอก..... **ทุกคนะ** **35 %**
- 5.2 ร้อยละของอาจารย์ ที่สำเร็จการศึกษาจากต่างประเทศต่ออาจารย์ทั้งหมดที่สำเร็จการศึกษาในระดับปริญญาเอก ที่ได้รับการรับรองคุณวุฒิจาก ก.พ..... **ทุกคนะ** **15 %**
- 5.3 ร้อยละอาจารย์ประจำสถาบันที่ดำรงตำแหน่งทางวิชาการ..... **ทุกคนะ** **60 %**
- 5.4 จำนวนอาจารย์ที่ได้รับการรับรอง มาตรฐานอาจารย์มืออาชีพจาก สกอ. หรือสถาบันรับรองมาตรฐานวิชาชีพ
- 5.5 ร้อยละของบุคลากรสายสนับสนุนที่เข้าสู่ตำแหน่งที่สูงขึ้นจากผู้ที่มีคุณสมบัติเข้าเกณฑ์ การประเมิน..... **ทุกคนะ** **3%**
- 5.6 -----
- 5.7 ร้อยละของบุคลากรและผู้นำที่ได้รับการพัฒนาและผ่านผลการประเมินหลักสูตรตามเกณฑ์ที่กำหนด
- 5.8 ค่าเฉลี่ยความพึงพอใจของการบริหารด้านบุคลากร
- 5.9 ร้อยละของหลักสูตรที่มีผลการประเมินการประกันคุณภาพการศึกษาภายในระดับหลักสูตร ตามเกณฑ์ สกอ. อยู่ในระดับดีมาก..... **ทุกคนะ** **5 %**
- 5.10 ค่าคะแนนการประเมินตามเกณฑ์คุณภาพการศึกษาเพื่อการดำเนินการที่เป็นเลิศ (EdPEX)
- 5.11 ร้อยละหลักสูตรที่ผ่านการขึ้นทะเบียน TQR (Thai Qualification Register)..... **ทุกคนะ** **20 %**
- 5.12 ร้อยละคะแนนเฉลี่ยผลการประเมินคุณธรรมและความโปร่งใสในการดำเนินงานของหน่วยงานภาครัฐ (ITA) เพิ่มขึ้น
- 5.13 ผลการจัดอันดับมหาวิทยาลัยด้วย Webometrics Ranking เมื่อเปรียบเทียบกับมหาวิทยาลัยในกลุ่มราชภัฏ
- 5.14 ผลการจัดอันดับมหาวิทยาลัยสีเขียว (ระดับเอเชีย)..... **ทุกคนะ** **อันดับที่น้อยกว่า 195**
- 5.15 ค่าเฉลี่ยระดับความผูกพันของบุคลากรต่อองค์กร..... **ทุกคนะ** **>4.51**
- 5.16 ค่าเฉลี่ยความพึงพอใจของผู้มีส่วนได้ส่วนเสียที่มีต่อมหาวิทยาลัยในทุกมิติ
- 5.17 ส่วนแบ่งการตลาดของนักศึกษาที่เข้าศึกษาต่อในมหาวิทยาลัยเทียบกับมหาวิทยาลัยราชภัฏทั้งหมด..... **ทุกคนะ** **4**
- 5.18 ร้อยละของนักเรียนในท้องถิ่นที่เข้าเรียนในมหาวิทยาลัยราชภัฏวไลยอลงกรณ์ ในพระบรมราชูปถัมภ์..... **ทุกคนะ** **2 %**
- 5.19 ร้อยละที่เพิ่มขึ้นของรายได้ของมหาวิทยาลัยตามเป้าหมายที่กำหนด
- 5.20 อัตรากำไรจากผลการดำเนินงาน(Operation Profit Margin)
- 5.21 อัตราผลตอบแทนจากการลงทุน (ROI) ของงานบริหารทรัพย์สินและรายได้

แผนยุทธศาสตร์มหาวิทยาลัยราชภัฏวไลยอลงกรณ์ ในพระบรมราชูปถัมภ์

วิสัยทัศน์	มหาวิทยาลัยต้นแบบแห่งการผลิตครู พัฒนาศักยภาพมนุษย์ โดยยึดหลักปรัชญาของเศรษฐกิจพอเพียง และสร้างสรรค์นวัตกรรมเพื่อพัฒนาท้องถิ่น ให้ความมั่นคง มั่งคั่ง ยั่งยืน			
คำนิยม	" VALAYA" V = Visionary (เป็นผู้รอบรู้) , A = Activeness (ทำงานเชิงรุก ริเริ่มสร้างสรรค์) , L = Like to learn (สนใจใฝ่เรียนรู้อย่างต่อเนื่อง) , A = Adaptive (ปรับตัวได้ดีพร้อมรับการเปลี่ยนแปลง) , Y = Yields (ผลงานเป็นที่ประจักษ์) A = Acceptance and Friendliness (เป็นที่ยอมรับในการเป็นกัลยาณมิตร)			
ผลลัพธ์	ร้อยละของบัณฑิตที่มีค่าตอบแทนสูงกว่าค่าครองชีพขั้นต่ำ (ร้อยละ 50)	ร้อยละของบัณฑิตครูที่สอบบรรจุครูได้ในการสอบในครั้งแรกที่จบการศึกษา (ร้อยละ 80)	จำนวนชุมชนที่มีศักยภาพในการจัดการตนเอง (3 ชุมชน)	
	จำนวนเงินรายได้ที่เกิดจากการบริหารจัดการศิลปวัฒนธรรมที่นำไปต่อยอดสู่เศรษฐกิจสร้างสรรค์ (10 ล้านบาท)	ร้อยละของผลงานวิจัย หรืองานสร้างสรรค์ของอาจารย์ ที่สร้างนวัตกรรมสอดคล้องกับการพัฒนาท้องถิ่น และโจทย์การพัฒนาประเทศหรือแก้ปัญหาของท้องถิ่น หรือปัญหาระดับประเทศ (ร้อยละ 50)		ผลการจัดอันดับมหาวิทยาลัยสีเขียวระดับเอเชีย (มากกว่า 195 อันดับ)
	ผลการจัดอันดับมหาวิทยาลัยด้วย Webometrics Ranking เมื่อเปรียบเทียบกับมหาวิทยาลัยกลุ่มราชภัฏ (น้อยกว่าอันดับที่ 15)	ร้อยละของคะแนนเฉลี่ยผลการประเมินคุณธรรมและความโปร่งใสในการดำเนินงานของหน่วยงานภาครัฐ (ITA) เพิ่มขึ้น (ร้อยละ 2)		คะแนนการประเมิน EdPEx (200 คะแนน)
ผู้มีส่วนได้ส่วนเสีย	สร้างเครือข่ายในรูปแบบประชารัฐเพื่อพัฒนาคุณภาพบัณฑิต	ส่งเสริม สนับสนุน พัฒนาทักษะด้านภาษาสากล	พัฒนาโรงเรียนสาธิตให้เป็นศูนย์ปฏิบัติการและการวิจัย	ปฏิรูปการศึกษาและสร้างเครือข่ายการพัฒนาครูประจำการ
	สร้างเครือข่ายชุมชนนักปฏิบัติและสร้างเครือข่ายด้านศิลปวัฒนธรรมและภูมิปัญญาท้องถิ่น	จัดตั้งพัฒนาศูนย์เรียนรู้โครงการตามแนวพระราชดำริ โครงการอนุรักษ์พันธุกรรมพืชฯ และศูนย์พัฒนาบุคลากรท้องถิ่น		
กระบวนการ	พัฒนาสมรรถนะการจัดการเรียนรู้เชิงผลิตภาพ	พัฒนาปรับปรุงหลักสูตร	พัฒนามาตรฐานการศึกษา	พัฒนาค้นแบบการผลิตครู
	จัดหาและพัฒนาทรัพยากรสนับสนุนการเรียนรู้	พัฒนาการจัดการเรียนการสอนโรงเรียนสาธิต	บริหารจัดการส่งเสริมศาสนา ศิลปวัฒนธรรม	พัฒนาวิทยาลัยสีเขียว
			บริหารจัดการส่งเสริมศาสนา ศิลปวัฒนธรรม	บริหารจัดการโรงเรียนสาธิต
คนและความรู้	สร้างผลงานวิจัยที่เป็นองค์ความรู้ใหม่ที่ตอบโจทย์ระดับประเทศ	พัฒนาการผลิตผลงานวิจัยด้านการผลิตครูหรือพัฒนาครู	พัฒนาองค์กรแห่งการเรียนรู้	สรรหาและพัฒนาสมรรถนะของทรัพยากรบุคคล
การเงิน	จัดหาสนับสนุนงบประมาณ ทูบวิจัย	บริหารจัดการรายได้จากสินทรัพย์		เสริมสร้างหลักธรรมาภิบาลและเพิ่มประสิทธิภาพการบริหารสำนักงาน
วัฒนธรรมองค์กร : "พัฒนานวัตกรรม มุ่งเน้นความเป็นเลิศ ร่วมพัฒนาท้องถิ่น"				

PUBLIC HEALTH

W W W . p h @ v r u . a c . t h



สรุป

แผนงานโครงการ

VRU 37 PROJECTS

PH 20 Projs...

VALAYA ALONGKORN UNIVERSITY

มหาวิทยาลัยราชภัฏวไลยอลงกรณ์ ในพระบรมราชูปถัมภ์

ประเด็นยุทธศาสตร์ที่ 1 การผลิตบัณฑิตโดยกระบวนการจัดการเรียนรู้เชิงผลิตภาพ (Productive Learning) สร้างเครือข่ายความร่วมมือตามรูปแบบพระราชบัญญัติเพื่อพัฒนาท้องถิ่น โดยยึดหลักปรัชญาของเศรษฐกิจพอเพียง

- 6 กลยุทธ์ 11 โครงการ
- คณะสาธารณสุขศาสตร์ รวม 8 โครงการ

ประเด็นยุทธศาสตร์ที่ 2 การวิจัยและนวัตกรรมเพื่อตอบสนองต่อการแก้ไขปัญหาของท้องถิ่น

- 3 กลยุทธ์ 5 โครงการ
- คณะสาธารณสุขศาสตร์ รวม 3 โครงการ

ประเด็นยุทธศาสตร์ที่ 3 การพัฒนางานพันธกิจสัมพันธ์ และถ่ายทอด เผยแพร่โครงการอันเนื่องมาจากพระราชดำริ

- 4 กลยุทธ์ 5 โครงการ
- คณะสาธารณสุขศาสตร์ รวม 1 โครงการ

ประเด็นยุทธศาสตร์ที่ 4 พัฒนาระบบการบริหารจัดการศิลปวัฒนธรรมที่นำไปต่อยอดสู่เศรษฐกิจสร้างสรรค์

- 3 กลยุทธ์ 3 โครงการ
- คณะสาธารณสุขศาสตร์ รวม 1 โครงการ

ประเด็นยุทธศาสตร์ที่ 5 การพัฒนาระบบการบริหารจัดการที่เป็นเลิศมีอรรถมาภิบาล

- 8 กลยุทธ์ 13 โครงการ
- คณะสาธารณสุขศาสตร์ รวม 7 โครงการ

5 ประเด็นยุทธศาสตร์

- 24 กลยุทธ์ 38 โครงการ
- คณะสาธารณสุขศาสตร์ รวม 20 โครงการ

เป้าประสงค์ที่ 1 บัณฑิตมีคุณภาพมาตรฐาน มีทักษะในการคิดวิเคราะห์ และการเรียนรู้ตลอดชีวิตมีศักยภาพสอดคล้องกับการพัฒนาประเทศ
 ประเด็นยุทธศาสตร์ที่ 1 การผลิตบัณฑิตโดยกระบวนการจัดการเรียนรู้เชิงผลิตภาพ (Productive Learning) สร้างเครือข่ายความร่วมมือตามรูปแบบประชารัฐเพื่อ
 พัฒนาท้องถิ่น โดยยึดหลักปรัชญาของเศรษฐกิจพอเพียง

กลยุทธ์ที่ 1.1	2 โครงการ
1.1. พัฒนาปรับปรุงหลักสูตรกระบวนการ จัดการเรียนรู้ที่มีการเรียนรู้เชิงผลิตภาพ (Productive learning)	1.1.1 โครงการพัฒนาหรือปรับปรุงหลักสูตรจัดการเรียนรู้เชิงผลิตภาพ (Productive Learning) / ทุกคณะ...100%
	1.1.2 โครงการบริหารจัดการ งบประมาณ การดำเนินงานวิชาการ
กลยุทธ์ที่ 1.2	4 โครงการ
1.2. พัฒนาสมรรถนะการจัดการเรียนรู้เชิงผลิตภาพ (Productive learning) เพื่อพัฒนานักศึกษาให้มีความพร้อมต่อการทำงานระดับสากล	1.2.1 โครงการส่งเสริมการจัดการเรียนรู้เชิงผลิตภาพ (Productive learning) / ทุกคณะ...95%
	1.2.2 โครงการพัฒนาทักษะของนักศึกษาที่จำเป็นต่อการดำเนินชีวิตในศตวรรษที่ 21 / ทุกคณะ...80%
	1.2.3 โครงการพัฒนากิจกรรมกระบวนการเรียนรู้จากการปฏิบัติผ่านการทำงานร่วมกับชุมชน / ทุกคณะ...40%
	1.2.4 โครงการบ่มเพาะให้บัณฑิตมีทักษะเป็นผู้ประกอบการรุ่นใหม่ (Startup) / ทุกคณะ...60%
กลยุทธ์ที่ 1.3	1 โครงการ
1.3. ส่งเสริม สนับสนุนพัฒนาสมรรถนะทักษะ ด้านภาษาสากล	1.3.1 โครงการพัฒนาทักษะการเรียนรู้ภาษาสากล / ทุกคณะ...60%
กลยุทธ์ที่ 1.4	2 โครงการ
1.4. สร้างเครือข่ายในรูปแบบประชารัฐเพื่อพัฒนาคุณภาพบัณฑิต	1.4.1 โครงการสร้างเครือข่ายในรูปแบบประชารัฐกับหน่วยงานภายในประเทศ / ทุกคณะ...14 เครือข่าย
	1.4.2 โครงการสร้างเครือข่ายร่วมมือกับสถานศึกษา หน่วยงานภาครัฐ และเอกชนในต่างประเทศ / ทุกคณะ...5 เครือข่าย
กลยุทธ์ที่ 1.5	1 โครงการ
1.5 พัฒนาต้นแบบการผลิตครู โดยยึดหลักปรัชญาของเศรษฐกิจพอเพียง	1.5.1 โครงการพัฒนาสมรรถนะมาตรฐานวิชาชีพครู
กลยุทธ์ที่ 1.6	1 โครงการ
1.6 พัฒนาการจัดการเรียนการสอนของโรงเรียนสาธิตเพื่อให้ได้มาตรฐานสากล	1.6.1 โครงการพัฒนาการเรียนการสอนของโรงเรียนสาธิต เพื่อให้ได้มาตรฐานสากล

รวม 11 โครงการ

คณะสาธารณสุขศาสตร์ รวม 8 โครงการ

เป้าประสงค์ที่ 2 วิจัยและนวัตกรรมสามารถแก้ไขปัญหาหรือเสริมสร้างความเข้มแข็งของท้องถิ่น เพื่อความมั่นคง มั่งคั่ง ยั่งยืนของประเทศ
 ประเด็นยุทธศาสตร์ที่ 2 การวิจัยและนวัตกรรมเพื่อตอบสนองต่อการแก้ไขปัญหาของท้องถิ่น

กลยุทธ์ 2.1	1 โครงการ
2.1 สร้างเครือข่ายจัดหาทุนสนับสนุนงบประมาณทุนวิจัย	2.1.1 โครงการจัดหาทุนสนับสนุนการสร้างผลงานวิจัย / ทุกคณะ...40 ล้านบาท
กลยุทธ์ 2.2	3 โครงการ
2.2 สร้างผลงานวิจัยที่เป็นองค์ความรู้ใหม่ที่ตอบโจทย์ระดับชาติ และท้องถิ่นเพื่อสนับสนุนการพัฒนาประชารัฐ ลดความเหลื่อมล้ำ สร้างความมั่งคั่ง และยั่งยืนของท้องถิ่นประเทศชาติ	2.2.1 โครงการส่งเสริมงานวิจัยและงานสร้างสรรค์เพื่อเสริมสร้างความเข้มแข็งเพื่อการพัฒนาท้องถิ่น / ทุกคณะ...80%
	2.2.2 โครงการส่งเสริมผลงานวิจัยเชิงประยุกต์และพัฒนานวัตกรรม จนมีการจดทะเบียนจากหน่วยงานที่เกี่ยวข้อง สาธารณสุข...ระดับ 5
	2.2.3 โครงการจัดประชุมวิชาการระดับชาติหรือนานาชาติร่วมกับภาคีเครือข่าย/ ทุกคณะ...2 ครั้ง
กลยุทธ์ 2.3	1 โครงการ
2.3. พัฒนาการผลิตผลการวิจัยของอาจารย์ด้านการผลิตหรือพัฒนาครู	2.3.1 โครงการพัฒนาการผลิตผลการวิจัยของอาจารย์ด้านการผลิตหรือพัฒนาครู

รวม 4 โครงการ

คณะสาธารณสุขศาสตร์ รวม 3 โครงการ

เป้าประสงค์ที่ 3 ประชาชนสามารถดำรงชีวิตโดยใช้หลักปรัชญาของเศรษฐกิจพอเพียง เศรษฐกิจชุมชนเข้มแข็ง ประชาชนมีความสุข และมีรายได้เพิ่มขึ้น
ประเด็นยุทธศาสตร์ที่ 3 การพัฒนางานพันธกิจสัมพันธ์ และถ่ายทอด เผยแพร่โครงการอันเนื่องมาจากพระราชดำริ

กลยุทธ์ที่ 3.1	1 โครงการ
3.1 สร้างเครือข่ายชุมชนนักปฏิบัติ จากภายในและภายนอกเพื่อร่วมกันศึกษาแก้ไขปัญหาของชุมชนท้องถิ่นและเสริมพลังให้ชุมชนท้องถิ่นสามารถดำรงอยู่ได้อย่างยั่งยืน	3.1.1 โครงการสร้างเครือข่ายชุมชนนักปฏิบัติ เพื่อร่วมกันศึกษาแก้ไขปัญหาของชุมชนท้องถิ่นและเสริมพลังให้ชุมชนท้องถิ่นสามารถดำรงอยู่ได้อย่างยั่งยืน / ทุกคณะ...30 หมู่บ้าน ระดับความสำเร็จ ระดับ 5
กลยุทธ์ที่ 3.2	2 โครงการ
3.2 ยกระดับผลงานกิจกรรมการดำเนินงานโครงการตามแนวพระราชดำริหลักปรัชญาของเศรษฐกิจพอเพียง และโครงการอนุรักษ์พันธุกรรมพืชฯ	3.2.1 โครงการส่งเสริมการเรียนรู้ตามแนวพระราชดำริและหลักปรัชญาของเศรษฐกิจพอเพียง 3.2.2 โครงการอนุรักษ์พันธุกรรมพืชอันเนื่องมาจากพระราชดำริ
กลยุทธ์ที่ 3.3	1 โครงการ
3.3 พัฒนาครูและบุคลากรทางการศึกษาให้เกิดการเรียนรู้รองรับการปฏิรูปการศึกษาและสร้างเครือข่ายการพัฒนาครูประจำการแบบ Coaching	3.3.1 โครงการพัฒนาครูประจำการแบบ Coaching และสร้างเครือข่ายในจังหวัดปทุมธานี และจังหวัดสระแก้ว
กลยุทธ์ที่ 3.4	1 โครงการ
3.4 พัฒนาโรงเรียนสาธิตให้เป็นศูนย์ปฏิบัติการและการวิจัย เป็นต้นแบบให้กับโรงเรียนในท้องถิ่น	3.4.1 โครงการพัฒนาโรงเรียนสาธิตให้เป็นศูนย์ปฏิบัติการและการวิจัย เป็นต้นแบบให้กับโรงเรียนในท้องถิ่น

รวม 5 โครงการ

คณะสาธารณสุขศาสตร์ รวม 1 โครงการ

เป้าประสงค์ที่ 4 บัณฑิต และผู้มีส่วนได้ส่วนเสียมีคุณธรรม ศีลธรรม จริยธรรม จิตสำนึกที่ดีต่อสังคมโดยรวมรักษามรดกทางวัฒนธรรมและเข้าใจในสังคมพหุวัฒนธรรม
ประเด็นยุทธศาสตร์ที่ 4 พัฒนาระบบการบริหารจัดการศิลปวัฒนธรรมที่นำไปต่อยอดสู่เศรษฐกิจสร้างสรรค์

กลยุทธ์ที่ 4.1	1 โครงการ
4.1 บริหารจัดการ งานส่งเสริมศาสนา ทำนุบำรุงศิลปะ และวัฒนธรรมทั้งการอนุรักษ์ ฟื้นฟู สืบสานเผยแพร่วัฒนธรรมไทย	4.1.1 โครงการบริหารจัดการงานส่งเสริมศาสนาทำนุบำรุงศิลปะและวัฒนธรรมและภูมิปัญญาท้องถิ่น / ทุกคณะ ...5 ข้อ
กลยุทธ์ที่ 4.2	1 โครงการ
4.2 สร้างเครือข่ายหรือแลกเปลี่ยนด้านศิลปวัฒนธรรมและภูมิปัญญาท้องถิ่นในระดับท้องถิ่น และระดับนานาชาติ	4.2.1 โครงการสร้างเครือข่ายหรือจัดกิจกรรมด้านศิลปวัฒนธรรมและภูมิปัญญาท้องถิ่นในประเทศหรือต่างประเทศ
กลยุทธ์ที่ 4.3	1 โครงการ
4.3 พัฒนาระบบกลไกการบริหารจัดการศิลปวัฒนธรรมที่นำไปต่อยอดสู่เศรษฐกิจสร้างสรรค์	4.3.1. โครงการบริหารจัดการศิลปวัฒนธรรมที่นำไปต่อยอดสู่เศรษฐกิจสร้างสรรค์

รวม 3 โครงการ

คณะสาธารณสุขศาสตร์ รวม 1 โครงการ

เป้าประสงค์ที่ 5 มหาวิทยาลัยมีคุณภาพ มาตรฐาน โปร่งใส และธรรมาภิบาลตอบสนองต่อความต้องการประเทศ และเป็นที่ยอมรับต่อประชาชน
ประเด็นยุทธศาสตร์ที่ 5 การพัฒนาระบบการบริหารจัดการที่เป็นเลิศมีธรรมาภิบาล

กลยุทธ์ที่ 5.1	1 โครงการ
5.1 บริหารจัดการทรัพยากรมนุษย์ให้มีสมรรถนะที่เป็นเลิศพร้อมต่อการเปลี่ยนแปลง และพัฒนาสมรรถนะให้อาจารย์ และบุคลากร ให้เกิดการเรียนรู้เชิงผลิตภาพ (Productive Learning)	5.1.1 โครงการพัฒนาระบบการจัดการทรัพยากรบุคคลสู่ความเป็นเลิศ / ทุกหน่วยงาน
กลยุทธ์ที่ 5.2	3 โครงการ
5.2 เสริมสร้างธรรมาภิบาลเพื่อเป็นมหาวิทยาลัยที่รับผิดชอบต่อสังคม	5.2.1 โครงการพัฒนาระบบประเมินคุณธรรมและความโปร่งใสในการดำเนินงานของหน่วยงานภาครัฐ (ITA)
	5.2.2 โครงการพัฒนาและแก้ไขกฎหมาย
	5.2.3 โครงการพัฒนาองค์กรแห่งการเรียนรู้โดยสร้างชุมชนอุดมปัญญา / ทุกหน่วยงาน...ระดับ 5
กลยุทธ์ที่ 5.3	1 โครงการ
5.3 พัฒนามาตรฐานการศึกษาสู่ความเป็นเลิศ	5.3.1 โครงการจัดการมาตรฐานการศึกษาและพัฒนาคุณภาพการศึกษาเพื่อสู่ความเป็นเลิศ (IQA) / ทุกหน่วยงาน...ระดับ 5
กลยุทธ์ที่ 5.4	3 โครงการ
5.4 พัฒนาประสิทธิภาพการบริหารสำนักงาน	5.4.1 โครงการพัฒนาประสิทธิภาพการบริหารสำนักงาน / ทุกหน่วยงาน...90%
	5.4.2 โครงการสื่อสารองค์กรและการสื่อสารการตลาดแบบบูรณาการ (IMC)
	5.4.3 โครงการจัดประชุมเพื่อพัฒนาระบบบริหารจัดการโดยมีส่วนร่วมของทุกภาคส่วน / ทุกหน่วยงาน...100%
กลยุทธ์ที่ 5.5	1 โครงการ
5.5 พัฒนามหาวิทยาลัยสู่การเป็นมหาวิทยาลัยสีเขียว	5.5.1 โครงการพัฒนาสิ่งแวดล้อมและบริหารจัดการมหาวิทยาลัยสีเขียว / ทุกหน่วยงาน...ระดับ 5
กลยุทธ์ที่ 5.6	2 โครงการ
5.6 จัดหาและพัฒนาโครงสร้างพื้นฐานเพื่อรองรับต่อการเป็น Semi residential University	5.6.1 โครงการจัดหาและพัฒนาแหล่งเรียนรู้ทรัพยากร สนับสนุนการศึกษา การวิจัย การบริการวิชาการ / ทุกคณะ...>4.51
	5.6.2 โครงการพัฒนาเทคโนโลยีสารสนเทศ และระบบเครือข่ายให้พร้อมต่อการเป็น Semi residential University
กลยุทธ์ที่ 5.7	1 โครงการ
5.7 การบริหารจัดการรายได้จากสินทรัพย์ของมหาวิทยาลัย	5.7.1 โครงการบริหารจัดการรายได้จากสินทรัพย์
กลยุทธ์ที่ 5.8	1 โครงการ
5.8 พัฒนาประสิทธิภาพการบริหารโรงเรียนสาธิต	5.8.1 โครงการพัฒนาประสิทธิภาพการบริหารโรงเรียนสาธิต

รวม 13 โครงการ

คณะสาธารณสุขศาสตร์ รวม 7 โครงการ



ตัวชี้วัด (KPIs) โครงการ

ในความรับผิดชอบของคณะสาธารณสุขศาสตร์

ตามประเด็นยุทธศาสตร์และกลยุทธ์

มหาวิทยาลัยราชภัฏวไลยอลงกรณ์ ในพระบรมราชูปถัมภ์ จังหวัดปทุมธานี

เป้าประสงค์ที่ 1 บัณฑิตมีคุณภาพมาตรฐาน มีทักษะในการคิดวิเคราะห์และการเรียนรู้ตลอดชีวิตมีศักยภาพสอดคล้องกับการพัฒนาประเทศ
ยุทธศาสตร์ที่ 1 การผลิตบัณฑิตโดยกระบวนการจัดการเรียนรู้เชิงผลิตภาพ (Productive Learning)

กลยุทธ์	โครงการ	ตัวชี้วัด	เป้าหมาย	กิจกรรม
1.1 พัฒนาปรับปรุงหลักสูตร กระบวนการจัดการเรียนรู้ที่มีการเรียนรู้เชิงผลิตภาพ (Productive learning)	1.1.1 โครงการพัฒนาหรือปรับปรุงหลักสูตรจัดการเรียนรู้เชิงผลิตภาพ (Productive learning)	1.1.1.1 ร้อยละของหลักสูตรที่จัดการเรียนรู้ เชิงผลิตภาพ	ร้อยละ 100	พัฒนา ปรับปรุงหลักสูตรเน้นกระบวนการจัดการเรียนรู้เชิงผลิตภาพ (Productive learning) ทั้งหลักสูตรภาษาไทย ภาษาอังกฤษ และหลักสูตรนานาชาติ
	1.1.2 โครงการบริหารจัดการ งบประมาณ การดำเนินงานวิชาการ	1.1.2.1. ร้อยละของการเบิกใช้งบประมาณ การดำเนินงานวิชาการ	ร้อยละ 100	<ul style="list-style-type: none"> • ค่าตอบแทนการสอนในเวลาและนอกเวลา • ค่านิเทศ • ค่าตอบแทนการควบคุมและสอบวิทยานิพนธ์ • ค่าตอบแทนคณะกรรมการหลักสูตร • ทุนการศึกษา
1.2 พัฒนาสมรรถนะของนักศึกษาให้เกิดการจัดการเรียนรู้เชิงผลิตภาพ (Productive Learning)	1.2.1 โครงการส่งเสริมการจัดการเรียนรู้เชิงผลิตภาพ (Productive learning)	1.2.1.1 ร้อยละของรายวิชาที่เปิดสอนในปีการศึกษาที่มีผลงานเชิงประจักษ์ต่อรายวิชาที่เปิดสอนในปีการศึกษา	ร้อยละ 95	<ul style="list-style-type: none"> • เตรียมความพร้อมของนักศึกษาก่อนเข้าศึกษา • กิจกรรมการจัดการเรียนการสอน เช่น Authentic learning, Self-directed learning, Cooperative learning, Crystallization learning, Project learning เป็นต้น • กิจกรรมแสดงผลงานการจัดการเรียนรู้ เชิงผลิตภาพของหลักสูตร • กิจกรรมประกวดโครงการการจัดการเรียนรู้เชิงผลิตภาพเพื่อค้นหา Best Practice • การจัดทำวัสดุ และพัฒนาห้องปฏิบัติการด้านวิทยาศาสตร์ • สหกิจศึกษา • สนับสนุนการเผยแพร่ที่เกิดจากการเรียนรู้เชิงผลิตภาพ (Productive learning) ในระดับชาติ หรือนานาชาติ • สนับสนุนการสร้างผลงานเชิงประจักษ์ของนักศึกษา เพื่อให้ได้รับการอ้างอิงหรือใช้ประโยชน์เชิงพาณิชย์
	1.2.2 โครงการพัฒนาทักษะของนักศึกษาที่จำเป็นต่อการดำเนินชีวิตในศตวรรษที่ 21	1.2.2.1 ร้อยละของนักศึกษาที่ได้รับการพัฒนาทักษะที่จำเป็นต่อการดำเนินชีวิตในศตวรรษที่ 21	ร้อยละ 80	<ul style="list-style-type: none"> • จัดกิจกรรมพัฒนาทักษะจำเป็นต่อการดำเนินชีวิตในศตวรรษที่ 21 แยกเป็น 4 กลุ่ม ได้แก่ <ol style="list-style-type: none"> 1. ความรู้ด้านสารสนเทศ 2. ความรู้ด้านสื่อ 3. ความรู้ด้านไอซีที 4. ทักษะและความรู้อื่นๆ ในการเป็นพลเมืองดิจิทัล
	1.2.3 โครงการพัฒนากิจกรรมกระบวนการเรียนรู้จากการปฏิบัติผ่านการทำงานร่วมกับชุมชน	1.2.3.1 ร้อยละของนักศึกษาที่เข้าร่วมโครงการพัฒนากิจกรรมกระบวนการเรียนรู้จากการปฏิบัติผ่านการทำงานร่วมกับชุมชน ต่อจำนวนนักศึกษาทั้งหมด	ร้อยละ 40	จัดกิจกรรมในรายวิชาให้กับนักศึกษาโดยนำเอาความรู้ทางสร้างสรรค์ วิจัยนวัตกรรมไปแลกเปลี่ยนเรียนรู้ร่วมกับชุมชน

กลยุทธ์	โครงการ	ตัวชี้วัด	เป้าหมาย	กิจกรรม
	1.2.4 โครงการบ่มเพาะให้บัณฑิตมีทักษะเป็นผู้ประกอบการรุ่นใหม่ (Startup)	1.2.4.1 ร้อยละของหลักสูตรที่มีการพัฒนาทักษะผู้ประกอบการรุ่นใหม่	ร้อยละ 60	หลักสูตรพัฒนารายวิชา/จัดกิจกรรมเพื่อพัฒนาการเป็นผู้ประกอบการรุ่นใหม่
1.3 ส่งเสริม สนับสนุนพัฒนาสมรรถนะทักษะด้านภาษาสากล	1.3.1 โครงการพัฒนาทักษะการเรียนรู้ภาษาสากล	1.3.1.1 ร้อยละของนักศึกษาทุกชั้นปีที่เข้าร่วมกิจกรรมพัฒนาทักษะด้านภาษา	ร้อยละ 80	<ul style="list-style-type: none"> • จัดกิจกรรมพัฒนาทักษะการใช้ภาษาสากล • จัดการทดสอบความสามารถ CEFR • จัดการทดสอบมาตรฐานภาษาจีน HSK
1.4 สร้างเครือข่ายในรูปแบบประชารัฐเพื่อพัฒนาคุณภาพบัณฑิต	1.4.1 โครงการสร้างเครือข่ายในรูปแบบประชารัฐกับหน่วยงานภายในประเทศ	1.4.1.1 จำนวนเครือข่ายความร่วมมือภายในประเทศที่มีการดำเนินกิจกรรมร่วมกัน	14 เครือข่าย	การสร้างเครือข่ายความร่วมมือด้านการจัดการเรียนการสอนหลักสูตร และแลกเปลี่ยนนักศึกษาภายในประเทศ
	1.4.2 โครงการสร้างเครือข่ายร่วมมือกับสถานศึกษา หน่วยงานภาครัฐ และเอกชนในต่างประเทศ	1.4.2.1 จำนวนเครือข่ายความร่วมมือกับสถานศึกษา หน่วยงานภาครัฐ และเอกชนในต่างประเทศที่มีการดำเนินกิจกรรมร่วมกัน	5 เครือข่าย	การสร้างเครือข่ายความร่วมมือด้านการจัดการเรียนการสอนหลักสูตร และแลกเปลี่ยนนักศึกษาในต่างประเทศ

เป้าประสงค์ที่ 2 วิจัยและนวัตกรรมสามารถแก้ไขปัญหาหรือเสริมสร้างความเข้มแข็งของท้องถิ่น เพื่อความมั่นคง มั่งคั่ง ยั่งยืนของประเทศ
ยุทธศาสตร์ที่ 2 การวิจัยและนวัตกรรมเพื่อตอบสนองต่อการแก้ไขปัญหาของท้องถิ่น

กลยุทธ์	โครงการ	ตัวชี้วัด	เป้าหมาย	กิจกรรม
2.1 จัดทำ สนับสนุนงบประมาณทุนวิจัย	2.1.1 โครงการจัดหาทุนสนับสนุนการสร้างผลงานวิจัย	2.1.1.1 จำนวนเงินสนับสนุนการวิจัยต่อปี	40 ล้านบาท	จัดหางบประมาณวิจัยจากแหล่งทุนภายในและภายนอก
2.2 สร้างผลงานวิจัยที่เป็นองค์ความรู้ใหม่ที่ตอบโจทย์ระดับชาติ และท้องถิ่นเพื่อสนับสนุนการพัฒนาประชารัฐ ลดความเหลื่อมล้ำ สร้างความมั่งคั่ง และยั่งยืนของท้องถิ่นประเทศไทย	2.2.1. โครงการส่งเสริมงานวิจัยและงานสร้างสรรค์เพื่อเสริมสร้างความเข้มแข็งเพื่อการพัฒนาท้องถิ่น	2.2.1.1 ร้อยละของอาจารย์ที่ได้รับการส่งเสริมการผลิตผลงานวิจัยหรือนวัตกรรมที่สร้างองค์ความรู้ใหม่ที่ตอบโจทย์ระดับท้องถิ่นหรือสร้างสรรค์หรือแก้ไขปัญหาชุมชนท้องถิ่น	ร้อยละ 80	<ul style="list-style-type: none"> ส่งเสริมและสนับสนุนการเผยแพร่ผลงานวิจัยและงานสร้างสรรค์ อบรม สัมมนาเพื่อเพิ่มสมรรถนะด้านการวิจัย ผลิตนวัตกรรมเพื่อสร้างสรรค์และ/หรือแก้ไขปัญหาชุมชนท้องถิ่น การแลกเปลี่ยนเรียนรู้องค์ความรู้จากการปฏิบัติการวิจัย และการทำวิจัยร่วมระหว่างเครือข่าย พัฒนาบทความเพื่อตีพิมพ์ในระดับชาติหรือนานาชาติส่งเสริม สนับสนุนการไปนำเสนอผลงานในเวทีระดับชาติหรือนานาชาติ ส่งเสริมให้อาจารย์ตีพิมพ์ผลงานในฐานข้อมูล TCI ISI SJR และScopus ส่งเสริม สนับสนุน การให้ความรู้ด้านการวิจัยให้กับนักศึกษา อาจารย์ นักวิจัยเพื่อเพิ่มสมรรถนะด้านการวิจัย
	2.2.2 โครงการส่งเสริมผลงานวิจัยเชิงประยุกต์และพัฒนานวัตกรรมจนมีการจดทะเบียนจากหน่วยงานที่เกี่ยวข้อง	2.2.2.1 ระดับความสำเร็จของการส่งเสริมผลงานวิจัยเชิงประยุกต์และพัฒนานวัตกรรมจนมีการจดทะเบียนจากหน่วยงานที่เกี่ยวข้อง	ระดับ 5	ส่งเสริมการผลิตผลงานวิจัยเชิงประยุกต์และพัฒนานวัตกรรม จนมีการจดทะเบียนจากหน่วยงานที่เกี่ยวข้อง

เป้าประสงค์ที่ 3 ประชาชนสามารถดำรงชีวิตโดยใช้หลักปรัชญาของเศรษฐกิจพอเพียง เศรษฐกิจชุมชนเข้มแข็ง ประชาชนมีความสุข และมีรายได้เพิ่มขึ้น

ยุทธศาสตร์ที่ 3 การพัฒนางานพันธกิจสัมพันธ์ และถ่ายทอด เผยแพร่โครงการอันเนื่องมาจากพระราชดำริ

กลยุทธ์	โครงการ	ตัวชี้วัด	เป้าหมาย	กิจกรรม
3.1 สร้างเครือข่ายชุมชนนักปฏิบัติจากภายในและภายนอกเพื่อร่วมกันศึกษาแก้ไขปัญหาของชุมชนท้องถิ่นและเสริมพลังให้ชุมชนท้องถิ่นสามารถดำรงอยู่ได้อย่างยั่งยืน	3.1.1 โครงการสร้างเครือข่ายชุมชนนักปฏิบัติ เพื่อร่วมกันศึกษาแก้ไขปัญหาของชุมชนท้องถิ่นและเสริมพลังให้ชุมชนท้องถิ่นสามารถดำรงอยู่ได้อย่างยั่งยืน	3.1.1.1 จำนวนหมู่บ้านในจังหวัดปทุมธานีและจังหวัดสระแก้วที่มีฐานข้อมูลตำบลในการคัดเลือกชุมชนสำคัญเพื่อใช้ในการพัฒนาท้องถิ่น	4 หมู่บ้าน	<ul style="list-style-type: none"> สร้างเครือข่ายร่วมกับท้องถิ่น สำรวจข้อมูลหมู่บ้าน จัดทำฐานข้อมูลหมู่บ้าน รายงานฐานข้อมูลหมู่บ้าน คัดเลือกหมู่บ้านที่สำคัญเพื่อทำกิจกรรมพันธกิจสัมพันธ์
		3.1.1.2 ระดับความสำเร็จของการสร้างเครือข่ายชุมชนนักปฏิบัติเพื่อแลกเปลี่ยนเรียนรู้จากภายในหรือภายนอกมหาวิทยาลัยเพื่อร่วมกันศึกษาและแก้ไขปัญหาของชุมชนท้องถิ่นที่เป็นพื้นที่เป้าหมายร่วมกับ บุคลากรภารกิจของมหาวิทยาลัย	ระดับ 5	<ul style="list-style-type: none"> สร้างประมวลองค์ความรู้ สร้างเครือข่ายเพื่อพัฒนาและแก้ไขปัญหาชุมชนท้องถิ่น จัดกิจกรรมร่วมกับเครือข่ายเพื่อพัฒนาแก้ไขปัญหาของชุมชนท้องถิ่น การบรรยายสาธารณะ (Public Lecture)

เป้าประสงค์ที่ 4 บัณฑิต และผู้มีส่วนได้ส่วนเสียมีคุณธรรม ศีลธรรม จริยธรรม จิตสำนึกที่ดีต่อสังคมโดยรวมรักษามรดกทางวัฒนธรรม และเข้าใจในสังคมพหุวัฒนธรรม

ยุทธศาสตร์ที่ 4 การส่งเสริมศาสนา ศิลปวัฒนธรรม รณรงค์ สร้างจิตสำนึกทางวัฒนธรรมและการเรียนรู้ต่างวัฒนธรรม อนุรักษ์ฟื้นฟู และเผยแพร่มรดกทางวัฒนธรรม พัฒนาระบบการบริหารจัดการศิลปวัฒนธรรมที่นำไปต่อยอดสู่เศรษฐกิจสร้างสรรค์

กลยุทธ์	โครงการ	ตัวชี้วัด	เป้าหมาย	กิจกรรม
4.1 บริหารจัดการงานส่งเสริมศาสนา ทำนุบำรุงศิลปะและวัฒนธรรมทั้งการอนุรักษ์ ฟื้นฟู สืบสานเผยแพร่วัฒนธรรมไทย	4.1.1 โครงการบริหารจัดการงานส่งเสริมศาสนาทำนุบำรุงศิลปะ และวัฒนธรรมและภูมิปัญญาท้องถิ่น	4.1.1.1 ผลการดำเนินงานตามระบบกลไกศิลปวัฒนธรรมและความเป็นไทย	5 ข้อ	<ul style="list-style-type: none"> จัดกิจกรรมด้านศิลปวัฒนธรรม ประกวดผลงานด้านศิลปวัฒนธรรมภายในประเทศ สร้างผลงานอนุรักษ์ ส่งเสริม สืบสานและเผยแพร่ศิลปวัฒนธรรมที่ได้รับการเผยแพร่ในระดับชาติ หรือนานาชาติ

เป้าประสงค์ที่ 5 มหาวิทยาลัยมีคุณภาพ มาตรฐาน โปร่งใส และธรรมาภิบาลตอบสนองต่อความต้องการประเทศ
และเป็นที่ยอมรับต่อประชาชน

ยุทธศาสตร์ที่ 5 การพัฒนาระบบการบริหารจัดการที่เป็นเลิศมีธรรมาภิบาล

กลยุทธ์	โครงการ	ตัวชี้วัด	เป้าหมาย	กิจกรรม
5.1 บริหารจัดการทรัพยากรมนุษย์ให้มีสมรรถนะที่เป็นเลิศพร้อมต่อการเปลี่ยนแปลง และพัฒนาสมรรถนะให้อาจารย์ และบุคลากร ให้เกิดการเรียนรู้เชิงผลิตภาพ (Productive Learning)	5.1.1 โครงการพัฒนาระบบการจัดการทรัพยากรบุคคลสู่ความเป็นเลิศ	5.1.1.1 ระดับความสำเร็จของการจัดการทรัพยากรบุคคลสู่ความเป็นเลิศ	ระดับ 5	<ul style="list-style-type: none"> ● จัดทำแผนอัตรากำลัง และแผนพัฒนาบุคลากร ● ประเมินผลการดำเนินการตามแผน ● บริหารเงินเดือน และค่าตอบแทนเงินประจำตำแหน่ง ● บริหารกองทุนสวัสดิการพนักงานมหาวิทยาลัย ● กิจกรรมสร้างสรรค์และพัฒนาบุคลากร ● สนับสนุนให้บุคลากรทำผลงานเสนอเข้าสู่ตำแหน่งทางวิชาการ ● พัฒนาระบบประเมินผลการปฏิบัติงานของบุคลากร ● ประเมินผลความพึงพอใจที่มีต่อสถาบัน ● ค่าตอบแทนล่วงเวลา เสาร์-อาทิตย์ เจ้าหน้าที่สำนักงาน ● จัดทำเกณฑ์มาตรฐานวิชาชีพ VRU Professional License ● พัฒนาอาจารย์ บุคลากรให้เกิดการเรียนรู้เชิงผลิตภาพ
5.2 เสริมสร้างธรรมาภิบาล และเป็นมหาวิทยาลัยที่รับผิดชอบต่อสังคม	5.2.3 โครงการพัฒนาองค์กรแห่งการเรียนรู้โดยสร้างชุมชนอุดมปัญญา	5.2.3.1 ระดับความสำเร็จของการพัฒนาองค์กรแห่งการเรียนรู้โดยสร้างชุมชนอุดมปัญญา	ระดับ 5	<ul style="list-style-type: none"> ● การจัดการความรู้ ● การแลกเปลี่ยนเรียนรู้องค์ความรู้ จากการศึกษาวิจัยระหว่างอาจารย์ บุคลากร นักศึกษา และบุคคลทั่วไปในการแก้ปัญหาที่เกิดขึ้นร่วมกัน
5.3 พัฒนามาตรฐานการศึกษาสู่ความเป็นเลิศ	5.3.1 โครงการจัดการมาตรฐานการศึกษาและพัฒนาคุณภาพการศึกษาเพื่อสู่ความเป็นเลิศ	5.3.1.1 ระดับความสำเร็จของการดำเนินงานตามแผนการประกันคุณภาพการศึกษา	ระดับ 5	การบริหารจัดการการประกันการศึกษาคุณภาพภายใน (IOA)
5.4 พัฒนาประสิทธิภาพการบริหารสำนักงาน	5.4.1 โครงการพัฒนาประสิทธิภาพบริหารสำนักงาน	5.4.1.1 ร้อยละของการเบิกจ่ายงบประมาณ ตามแผนที่กำหนด	ร้อยละ 90	<ul style="list-style-type: none"> ● กิจกรรมกำกับติดตามการดำเนินงานของมหาวิทยาลัยการประเมินผลงานของมหาวิทยาลัยและคณะ ● การบริหารสำนักงาน (วัสดุสำนักงาน ครุภัณฑ์และวัสดุการศึกษา เชื้อเพลิง สาธารณูปโภค ค่าจ้างเหมาบริการ) ● ก่อสร้าง ปรับปรุงและพัฒนาอาคารสถานที่ ● ค่าเบี้ยประกันชีวิตของนักศึกษา ● การบริหารความเสี่ยง ● การตรวจสอบภายใน
	5.4.2 โครงการสื่อสารองค์กรและการสื่อสารการตลาดแบบบูรณาการ (IMC)	5.4.2.1 ระดับความสำเร็จของการดำเนินการสื่อสารองค์กรและการสื่อสารการตลาดแบบบูรณาการ (IMC)	ระดับ 5	<ul style="list-style-type: none"> ● จัดทำแผนสื่อสารองค์กรและการสื่อสารการตลาดแบบบูรณาการ (IMC)

กลยุทธ์	โครงการ	ตัวชี้วัด	เป้าหมาย	กิจกรรม
				<ul style="list-style-type: none"> ดำเนินการตามแผนสื่อสารองค์การและการสื่อสารการตลาดแบบบูรณาการ (IMC) ประเมินผลงานตามแผนสื่อสารองค์การและการสื่อสารการตลาดแบบบูรณาการ (IMC)
	5.4.3 โครงการจัดประชุมเพื่อพัฒนาระบบบริหารจัดการโดยมีส่วนร่วมของทุกภาคส่วน	5.4.3.1 ร้อยละของการเบิกจ่ายงบประมาณตามแผนการจัดประชุม	ร้อยละ 100	<ul style="list-style-type: none"> ประชุมคณะกรรมการในหน่วยงาน ประชุมคณะกรรมการสภาวิชาการ ประชุมคณะกรรมการสภามหาวิทยาลัย ประชุมคณะกรรมการอนุกรรมการประเมินมหาวิทยาลัย ประชุมส่งเสริมกิจการมหาวิทยาลัย คณะกรรมการอื่นๆ
5.5 พัฒนามหาวิทยาลัยให้เป็นมหาวิทยาลัยสีเขียวที่มีสุนทรียะการอนามัยสุขภาพและการจัดการสิ่งแวดล้อมที่ดีและความพร้อมด้านอาคารสถานที่	5.5.1 โครงการพัฒนาสิ่งแวดล้อมและบริหารจัดการมหาวิทยาลัยสีเขียว	5.5.1.1 ระดับความสำเร็จของบริหารจัดการมหาวิทยาลัยสีเขียว	ระดับ 5	<ul style="list-style-type: none"> พัฒนาสิ่งแวดล้อมบริเวณรอบอาคาร สถานที่ การจัดการด้านพลังงาน การจัดการขยะภายในมหาวิทยาลัย การจัดการน้ำ การจัดการอากาศ การจัดการความปลอดภัย การปรับปรุงระบบสาธารณูปโภค พื้นฐาน การปรับปรุงระบบการขนส่ง จัดทำพื้นที่สำหรับนักศึกษาในการทำกิจกรรมร่วมกัน (Co-Working Space)
5.6 จัดหาและพัฒนาทรัพยากรสนับสนุนการเรียนรู้ เทคโนโลยีสารสนเทศอำนวยความสะดวกและบริการขั้นพื้นฐานภายในมหาวิทยาลัยให้พร้อมต่อการเป็น Semi residential University	5.6.1 โครงการจัดหาและพัฒนาแหล่งเรียนรู้ ทรัพยากร สนับสนุนการศึกษา การวิจัย การบริการวิชาการ	5.6.1.1 ค่าเฉลี่ย ความพึงพอใจของนักศึกษา และอาจารย์ ต่อสิ่งสนับสนุน การเรียนรู้ เทคโนโลยีสารสนเทศ และสิ่งอำนวยความสะดวกและบริการขั้นพื้นฐานภายในมหาวิทยาลัย	>4.51	<ul style="list-style-type: none"> จัดหาทรัพยากรการเรียนรู้ พัฒนาแหล่งเรียนรู้ พัฒนาฐานข้อมูลการเรียนรู้
	5.6.2 โครงการพัฒนาเทคโนโลยีสารสนเทศ และระบบเครือข่ายให้พร้อมต่อการเป็น Semi residential University	5.6.2.1 ค่าเฉลี่ยความพึงพอใจของนักศึกษา และอาจารย์ ต่อการพัฒนาเทคโนโลยีสารสนเทศ และระบบเครือข่ายให้พร้อมต่อการเป็น Semi residential University	>4.51	<ul style="list-style-type: none"> จัดหาและพัฒนาเทคโนโลยีสารสนเทศและระบบเครือข่าย พัฒนาจุดพื้นที่ให้บริการสัญญาณอินเทอร์เน็ตไร้สายที่มีเสถียรสภาพครอบคลุมทุกพื้นที่ พัฒนาฐานข้อมูล และสารสนเทศเพื่อการสนับสนุนการตัดสินใจของผู้บริหาร

บทที่ 2

แผนปฏิบัติการคณะสาธารณสุขศาสตร์ มหาวิทยาลัยราชภัฏวไลยอลงกรณ์ ในพระบรมราชูปถัมภ์
ประจำปีงบประมาณ พ.ศ.2563

ปัญญาของท้องถิ่น
เพื่อสร้างเสริมสุขภาพ

ปณิธาน ปรัชญา วิสัยทัศน์ อัตลักษณ์ เอกลักษณ์
คณะสาธารณสุขศาสตร์ มหาวิทยาลัยราชภัฏวไลยอลงกรณ์ ในพระบรมราชูปถัมภ์

ความรู้

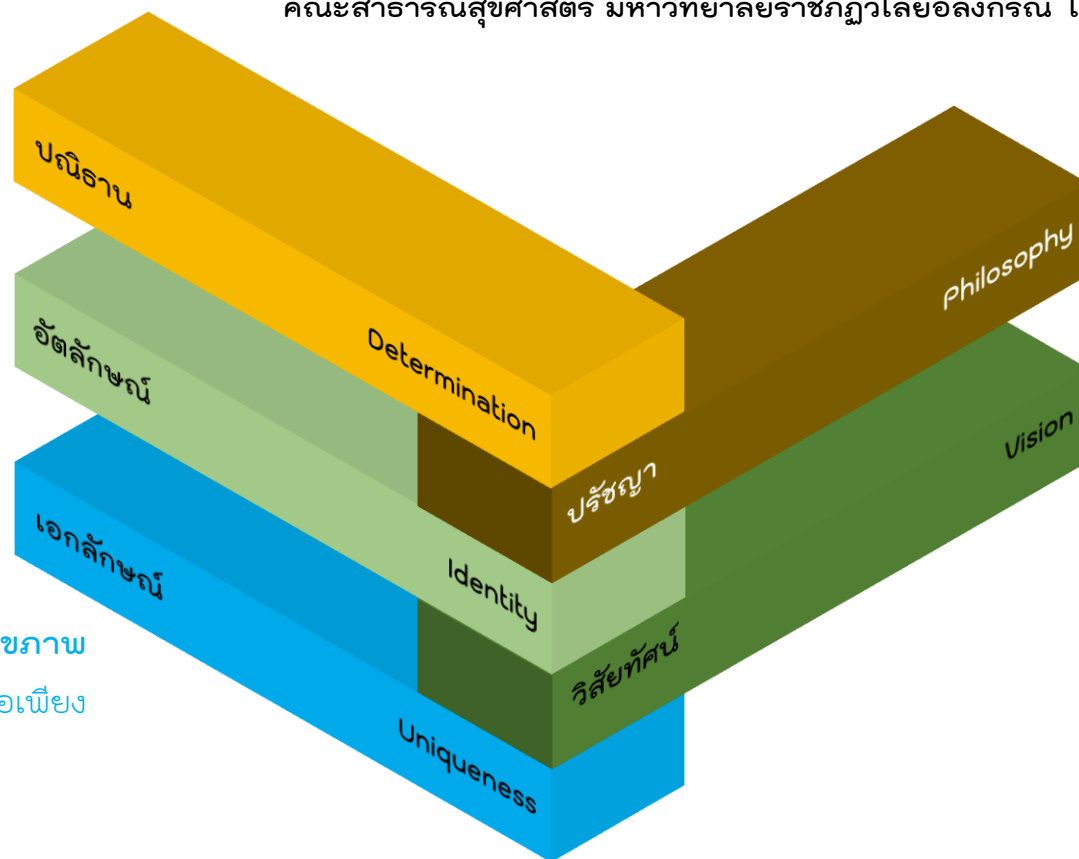
คู่คุณธรรม นำสร้างเสริมสุขภาพ

ใฝ่เรียนรู้

อุทิศตน พัฒนาสุขภาพชุมชน

สร้างเสริมสุขภาพ

ตามหลักของเศรษฐกิจพอเพียง

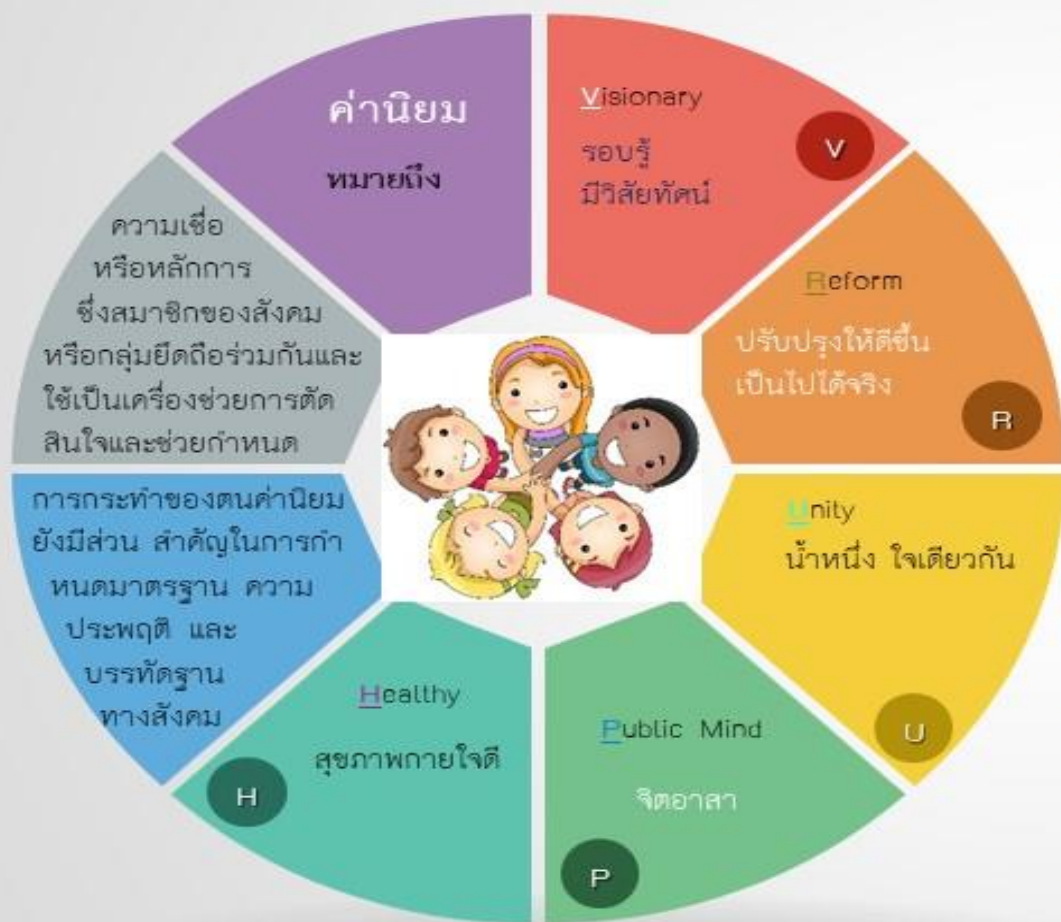


คณะสาธารณสุขศาสตร์
ชั้นนำในกลุ่มมหาวิทยาลัยราชภัฏ
โดยยึดหลักปรัชญาของเศรษฐกิจ
พอเพียง และพัฒนาท้องถิ่นให้มั่นคง



ค่านิยม คณะสาธารณสุขศาสตร์
มหาวิทยาลัยราชภัฏวไลยอลงกรณ์ ในพระบรมราชูปถัมภ์

5 ค่านิยม VRUPH พฤติกรรมที่พึงประสงค์



- V** คิดสร้างสรรค์ มีจินตนาการอย่างมีเหตุผล มุ่งหวังผลสำเร็จตามเป้าหมายเป็นสำคัญ
 - R** ปรับปรุง เปลี่ยนแปลง แก้ไข พัฒนา เพื่อสร้างจุดเปลี่ยนและพัฒนาองค์กรอย่างเป็นระบบ
 - U** กลมเกลียว สมานสามัคคี ร่วมแรงร่วมใจปฏิบัติงานให้บรรลุตามเป้าหมาย และเกิดผลงานอย่างสร้างสรรค์
 - P** รู้จักเสียสละ ร่วมมือร่วมใจ ในการทำประโยชน์เพื่อส่วนรวม
 - H** แข็งแกร่ง สมบูรณ์ มั่นคงพร้อมปฏิบัติหน้าที่อย่างมีประสิทธิภาพ และเกิดความผาสุก
- ค่านิยม หมายถึง ความเชื่อหรือ หลักการ ซึ่งสมาชิกของสังคมหรือกลุ่มยึดถือร่วมกันและใช้เป็นเครื่องช่วยการตัดสินใจ
- และช่วยกำหนดการกระทำของตน ค่านิยม ยังมีส่วนสำคัญในการกำหนดมาตรฐานความประพฤติและบรรทัดฐานทางสังคม
- VRUPH**
Visionary **R**eform **U**nity
Public Mind **H**ealthy



ความท้าทายเชิงกลยุทธ์ ความได้เปรียบเชิงกลยุทธ์

คณะสาธารณสุขศาสตร์ มหาวิทยาลัยราชภัฏวไลยอลงกรณ์
ในพระบรมราชูปถัมภ์

นิยามศัพท์

ความได้เปรียบเชิงกลยุทธ์

ความท้าทายเชิงกลยุทธ์

นิยามศัพท์ ความได้เปรียบเชิงกลยุทธ์ Strategic Advantages

หมายถึง ปัจจัย ต้นทุน หรือสิ่งสนับสนุนสำคัญที่ได้เปรียบ ในการไปสู่วิสัยทัศน์ได้เร็วขึ้น



Accelerating rates of Change
การกระตุ้นให้เกิดการเปลี่ยนแปลง



Increasing Competition
การแข่งขันมากขึ้น



Globalization of Business
ความเป็นโลกาภิวัตน์ของธุรกิจ



Technological Change
การเปลี่ยนแปลงด้านเทคโนโลยี



Changing Nature of the Work Force
การเปลี่ยนแปลงลักษณะของหน่วย
แรงงาน



Resource
ทรัพยากร

นิยามศัพท์ ความท้าทายเชิงกลยุทธ์ Strategic Challenges

หมายถึง เรื่องสำคัญหากทำสำเร็จก็จะช่วยให้บรรลุวิสัยทัศน์ได้เร็วขึ้น ซึ่งจะต้องแก้ไข



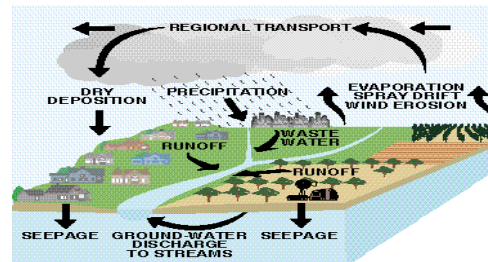
Transition from Industrial to Knowledge Society
การเปลี่ยนแปลงจากสังคมอุตสาหกรรมเป็นสังคมที่ต้องใช้ความรู้



Unstable Economic and Market Conditions
ภาวะเศรษฐกิจและสภาพตลาดที่ไม่แน่นอน



Increasing Demands of Constituents
ความต้องการของลูกค้าเพิ่มขึ้น



Complexity of the Strategic Management Environment
ความสลับซับซ้อนของสภาพแวดล้อมในการบริหารเชิงกลยุทธ์



Aging Society สังคมอายุยืน

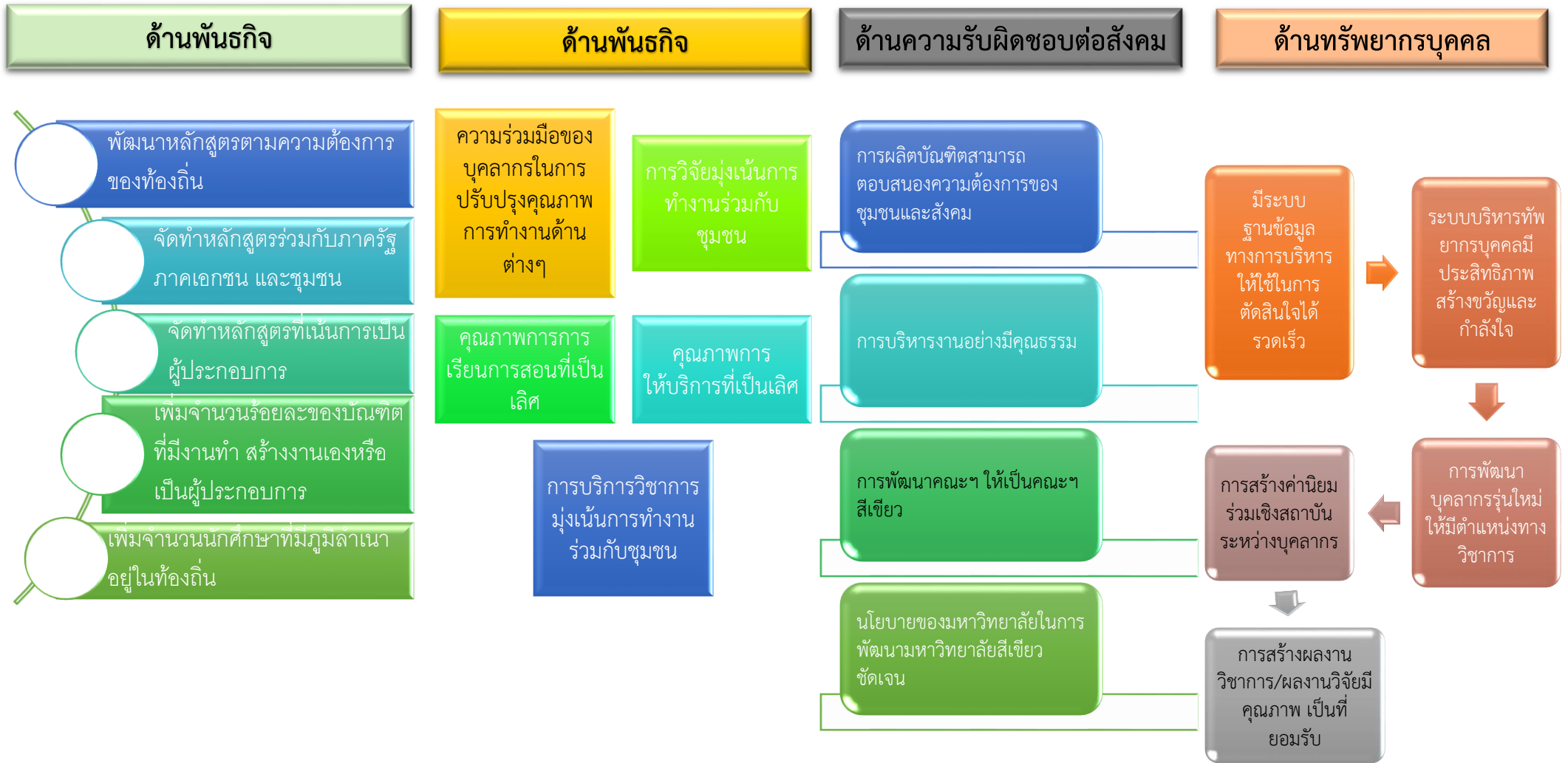


ความท้าทายเชิงกลยุทธ์ ความได้เปรียบเชิงกลยุทธ์

คณะสาธารณสุขศาสตร์ มหาวิทยาลัยราชภัฏวไลยอลงกรณ์
ในพระบรมราชูปถัมภ์

ทบทวนความได้เปรียบเชิงกลยุทธ์ และความท้าทายเชิงกลยุทธ์

ความท้าทายเชิงกลยุทธ์



ทบทวนความได้เปรียบเชิงกลยุทธ์ และความท้าทายเชิงกลยุทธ์

ความได้เปรียบเชิงกลยุทธ์



วิสัยทัศน์ คณะสาธารณสุขศาสตร์

คณะสาธารณสุขศาสตร์ชั้นนำในกลุ่มมหาวิทยาลัยราชภัฏ
โดยยึดหลักปรัชญาของเศรษฐกิจพอเพียง





ยุทธศาสตร์

เป้าประสงค์

GOALS

ตัวชี้วัด VRU PH

ผู้รับผิดชอบดำเนินงาน

และรายงาน

มหาวิทยาลัยราชภัฏวไลยอลงกรณ์ ในพระบรมราชูปถัมภ์
จังหวัดปทุมธานี

มหาวิทยาลัยราชภัฏวไลยอลงกรณ์ ในพระบรมราชูปถัมภ์

VALAYA ALONGKORN UNIVERSITY

ยุทธศาสตร์ที่ 1 การผลิตบัณฑิตโดยกระบวนการจัดการเรียนรู้เชิงผลิตภาพ (Productive Learning) สร้างเครือข่ายความร่วมมือตามรูปแบบประชารัฐเพื่อพัฒนาท้องถิ่น โดยยึดหลักปรัชญาของเศรษฐกิจพอเพียง

ตัวชี้วัด	เป้าหมาย 2563	ผู้รับผิดชอบดำเนินงานและรายงาน	
เป้าประสงค์ที่ 1 บัณฑิตมีคุณภาพมาตรฐาน มีทักษะในการคิดวิเคราะห์ และการเรียนรู้ตลอดชีวิต มีศักยภาพสอดคล้องกับการพัฒนาประเทศ			
1.1 จำนวนหลักสูตรแบบสหวิทยาการที่พัฒนาหรือปรับปรุงเพื่อตอบสนองต่อความต้องการท้องถิ่น 1.1.1 หลักสูตรระยะสั้น 1.1.2 หลักสูตรระดับปริญญาตรี และบัณฑิตศึกษา	5 หลักสูตร	รองคณบดีฝ่ายวิชาการและงานวิจัย ประธานหลักสูตรทุกหลักสูตร ผู้ช่วยคณบดีฝ่ายวิชาการ งานบริหารวิชาการและงานวิจัย	
1.2 จำนวนผลงานเชิงประจักษ์ของนักศึกษาระดับปริญญาตรี 1.2.1 ผลงานที่ได้รับรางวัล หรือการเผยแพร่ในระดับชาติหรือนานาชาติ 1.2.2 ผลงานที่ได้รับการอ้างอิงหรือใช้ประโยชน์เชิงพาณิชย์ 1.2.3 ผลงานวิจัย หรือผลงานวิชาการที่ได้รับการเผยแพร่ระดับชาติ หรือนานาชาติตามเกณฑ์ กพอ. กำหนด 1.2.4 จำนวนนักศึกษาหรือศิษย์เก่าที่ได้รับการยกย่องในระดับชาติหรือ นานาชาติ	4 ผลงาน 4 ผลงาน 30 ผลงาน 8 คน		
1.3 ร้อยละของอาจารย์นักพัฒนาและนักศึกษาที่เข้าร่วมโครงการหรือกิจกรรมการเรียนรู้จากการปฏิบัติร่วมกับชุมชน 1.3.1 ร้อยละของอาจารย์นักพัฒนาที่เข้าร่วมโครงการต่อจำนวนอาจารย์ทั้งหมด 1.3.2 ร้อยละของนักศึกษาที่เข้าร่วมโครงการต่อจำนวนนักศึกษาทั้งหมด	ร้อยละ 40 ร้อยละ 80		
1.4 ร้อยละของผู้สำเร็จการศึกษาที่มีผลงานเชิงประจักษ์ที่ได้รับการตีพิมพ์เผยแพร่หรือก่อให้เกิดการสร้างสรรคสิ่งใหม่ที่ตอบโจทย์การพัฒนาท้องถิ่น	ร้อยละ 40		
1.5 ร้อยละผลงานวิจัยหรืองานสร้างสรรค์ของนักศึกษาระดับบัณฑิตศึกษาที่ได้รับการเผยแพร่ระดับนานาชาติ	ร้อยละ 7		
1.6 จำนวนแนวปฏิบัติที่ดีด้านการจัดการเรียนรู้เชิงผลิตภาพ	1 เรื่อง		
1.7 ร้อยละของนักศึกษาชั้นปีสุดท้ายที่มีผลการทดสอบตามเกณฑ์ความสามารถทางภาษาอังกฤษ (CEFR) ³ หรือเทียบเท่า 1.7.1 ระดับปริญญาตรี ตั้งแต่ ระดับ B1 ขึ้นไป 1.7.2 ระดับบัณฑิตศึกษา ตั้งแต่ ระดับ B2 ขึ้นไป	ร้อยละ 85 ร้อยละ 85		
1.8 จำนวนผู้ประกอบการใหม่ (Startup) ที่เกิดจากการบ่มเพาะของมหาวิทยาลัย	2 ราย		
1.9 ร้อยละของบัณฑิตระดับปริญญาตรีที่มีงานทำหรือประกอบอาชีพอิสระภายใน 1 ปี	ร้อยละ 80		
1.10 ผลการประเมินความพึงพอใจของผู้ใช้บัณฑิตที่มีต่อบัณฑิตตามกรอบคุณวุฒิระดับอุดมศึกษาแห่งชาติ	มากกว่า 4.51		
1.11 ร้อยละของบัณฑิตครูที่สอบบรรจุครูได้ในการสอบในปีแรกที่จบการศึกษา	-		-
1.12 ร้อยละของบัณฑิตครูที่สำเร็จการศึกษา ในปีการศึกษานั้นๆ ที่ได้รับการบรรจุเข้าทำงานในท้องถิ่น	-		-
1.13 ร้อยละของบัณฑิตครูที่สอบผ่าน มาตรฐานใบประกอบวิชาชีพครู	-		-
1.14 ร้อยละของนักเรียนโรงเรียนสาธิต ที่ได้รับการ พัฒนาจากมหาวิทยาลัยมีคะแนนผลการทดสอบทางการศึกษาระดับชาติ ขั้นพื้นฐาน (O-NET) แต่ละวิชาผ่านเกณฑ์ คะแนนร้อยละ 50 ขึ้นไป	-		-

ยุทธศาสตร์ที่ 2 การวิจัยและนวัตกรรมเพื่อตอบสนองต่อการแก้ไขปัญหาของท้องถิ่น

ตัวชี้วัด	เป้าหมาย 2563	ผู้รับผิดชอบดำเนินงานและรายงาน
เป้าประสงค์ 2 วิจัยและนวัตกรรมสามารถแก้ไขปัญหาหรือเสริมสร้างความเข้มแข็งของท้องถิ่น เพื่อความมั่นคง มั่งคั่ง ยั่งยืนของประเทศ		
2.1 ร้อยละของผลงานวิจัย หรืองานสร้างสรรค์ของอาจารย์ที่สร้างนวัตกรรมที่สอดคล้องกับการพัฒนาท้องถิ่น และโจทย์การพัฒนาประเทศหรือแก้ไขปัญหาของท้องถิ่น หรือ ภาวะระดับประเทศ	ร้อยละ 60	รองคณบดีฝ่ายวิชาการและงานวิจัย ผู้ช่วยคณบดีฝ่ายวิจัยระดับหลักสูตร ผู้ช่วยคณบดีฝ่ายวิจัยระดับคณะ งานบริหารวิชาการและงานวิจัย
2.2 จำนวนโครงการวิจัยรับใช้สังคมที่เกิดจากความร่วมมือองค์กรภาคีเครือข่าย	1 โครงการ	
2.3 จำนวนผลงานวิจัยของอาจารย์และนักวิจัยที่ได้รับการเผยแพร่ในระดับชาติหรือนานาชาติ	25 ผลงาน	
2.4 จำนวนบทความของอาจารย์ประจำที่ได้รับการอ้างอิงในฐานข้อมูล TCI ISI SJR และScopus (พิจารณาผลงานย้อนหลัง 5 ปีปฏิทิน ที่ได้รับการอ้างอิง ณ ปีปัจจุบัน)	10 บทความ	
2.5 จำนวนผลงานวิจัยเชิงประยุกต์และพัฒนานวัตกรรม	5 ชิ้นงาน	
2.5.1 จำนวนผลงานวิจัยเชิงประยุกต์ที่มีการจดทะเบียนจากหน่วยงานที่เกี่ยวข้อง อาทิ การจดสิทธิบัตร อนุสิทธิบัตร เป็นต้น	1 ผลงาน	
2.5.2 จำนวนนวัตกรรมหรือผลงานบริการวิชาการที่สามารถสร้างคุณค่าแก่ผู้รับบริการ ชุมชน และสังคม ได้โดยสามารถนำผลงานบริการวิชาการไปใช้ประโยชน์ด้านเศรษฐกิจ สังคม สิ่งแวดล้อม และการศึกษา	2 รางวัล	
2.6 จำนวนอาจารย์หรือบุคลากรที่ได้รับรางวัลจากงานวิจัยหรืองานสร้างสรรค์ทั้งในระดับชาติ หรือนานาชาติ	-	-
2.7 จำนวนผลการวิจัยของอาจารย์ด้านการผลิตหรือพัฒนาครูที่ได้รับการตีพิมพ์ เผยแพร่ทั้งในระดับชาติและนานาชาติ หรือนำไปใช้ให้เกิดประโยชน์ต่อการผลิตหรือพัฒนาครู	-	-

ยุทธศาสตร์ที่ 3 การพัฒนางานพันธกิจสัมพันธ์ และถ่ายทอด เผยแพร่โครงการอันเนื่องมาจากพระราชดำริ

ตัวชี้วัด	เป้าหมาย 2563	ผู้รับผิดชอบดำเนินงานและรายงาน
เป้าประสงค์ 3 ประชาชนสามารถดำรงชีวิตโดยใช้หลักปรัชญาของเศรษฐกิจพอเพียง เศรษฐกิจชุมชนเข้มแข็ง ประชาชนมีความสุข และมีรายได้เพิ่มขึ้น		
3.1 ระดับความสำเร็จของการน้อมนำหลักปรัชญาของเศรษฐกิจพอเพียงมาใช้ในการขับเคลื่อนมหาวิทยาลัย	-	-
3.2 จำนวนชุมชนที่มีศักยภาพในการจัดการตนเอง	3 ชุมชน	รองคณบดีฝ่ายกิจการนักศึกษาและพันธกิจสัมพันธ์ ผู้ช่วยคณบดีฝ่ายพันธกิจสัมพันธ์ งานบริหารนักศึกษาและพันธกิจสัมพันธ์
3.3 จำนวนชุมชนที่มีศักยภาพในการจัดการตนเอง	-	-
3.4 ค่าเฉลี่ยความพึงพอใจของผู้รับบริการต่อการให้บริการวิชาการของมหาวิทยาลัยโดยคำนึงถึงการใช้นวัตกรรมเพื่อตอบสนองโจทย์การพัฒนาสนับสนุนให้ชุมชนสร้างสังคมคุณภาพ รองรับโอกาสและความท้าทายในอนาคต	-	-
3.5 ร้อยละของนักเรียนในท้องถิ่นที่ได้รับการพัฒนาจากมหาวิทยาลัยมีคะแนนผลการทดสอบทางการศึกษาระดับชาตินิยมพื้นฐาน (O-NET) แต่ละวิชาผ่านเกณฑ์คะแนนร้อยละ 50 ขึ้นไป	-	-
3.6 จำนวนโรงเรียนในท้องถิ่นที่มีการนำนวัตกรรมการจัดการเรียนรู้ของโรงเรียนสาธิตไปใช้ประโยชน์	-	-

ยุทธศาสตร์ที่ 4 พัฒนาระบบการบริหารจัดการศิลปวัฒนธรรมที่นำไปต่อยอดสู่เศรษฐกิจสร้างสรรค์

ตัวชี้วัด	เป้าหมาย 2563	ผู้รับผิดชอบดำเนินงานและรายงาน
เป้าประสงค์ที่ 4 บัณฑิต และผู้มีส่วนได้ส่วนเสียมีคุณธรรม ศีลธรรม จริยธรรม จิตสำนึกที่ติดต่อดังคมโดยรวมรักษามรดกทางวัฒนธรรมและเข้าใจในสังคมพหุวัฒนธรรม		
4.1 จำนวนผลงานอนุรักษ์ ส่งเสริม สืบสานและเผยแพร่ศิลปวัฒนธรรมที่ได้รับการเผยแพร่ในระดับชาติหรือนานาชาติ	2 ผลงาน	รองคณบดีฝ่ายกิจการนักศึกษาและพันธกิจสัมพันธ์ ผู้ช่วยคณบดีฝ่ายพันธกิจสัมพันธ์ งานบริหารนักศึกษาและพันธกิจสัมพันธ์
4.2 จำนวนเงินรายได้ที่เกิดจากการบริหารจัดการศิลปวัฒนธรรมที่นำไปต่อยอดสู่เศรษฐกิจสร้างสรรค์	-	-

ยุทธศาสตร์ที่ 5 การพัฒนาระบบการบริหารจัดการที่เป็นเลิศมีธรรมาภิบาล

ตัวชี้วัด	เป้าหมาย 2563	ผู้รับผิดชอบดำเนินงานและรายงาน
เป้าประสงค์ที่ 5 มหาวิทยาลัยมีคุณภาพ มาตรฐาน โปร่งใส และธรรมาภิบาลตอบสนองต่อความต้องการประเทศ และเป็นที่ยอมรับต่อประชาชน		
5.1 ร้อยละของอาจารย์ประจำสถาบันที่มีคุณวุฒิปริญญาเอก	ร้อยละ 35	รองคณบดีฝ่ายบริหารและการวางแผน
5.2 ร้อยละของอาจารย์ที่สำเร็จการศึกษาจากต่างประเทศต่ออาจารย์ทั้งหมดที่สำเร็จการศึกษาในระดับปริญญาเอกที่ได้รับการรับรองคุณวุฒิจาก ก.พ.	ร้อยละ 15	ผู้ช่วยคณบดีฝ่ายบริหารและการวางแผน
5.3 ร้อยละอาจารย์ประจำสถาบันที่ดำรงตำแหน่งทางวิชาการ	ร้อยละ 60	งานทรัพยากรบุคคล
5.4 จำนวนอาจารย์ที่ได้รับการรับรอง มาตรฐานอาจารย์มืออาชีพจาก สกอ. หรือสถาบันรับรองมาตรฐานวิชาชีพ	-	-
5.5 ร้อยละของบุคลากรสายสนับสนุนที่เข้าสู่ตำแหน่งที่สูงขึ้นจากผู้ที่มิคุณสมบัติเข้าเกณฑ์การประเมิน	ร้อยละ 3	รองคณบดีฝ่ายบริหารและการวางแผน ผู้ช่วยคณบดีฝ่ายบริหารและการวางแผน งานทรัพยากรบุคคล
5.7 ร้อยละของบุคลากรและผู้นำที่ได้รับการพัฒนาและผ่านผลการประเมินหลักสูตรตามเกณฑ์ที่กำหนด	-	-
5.8 ค่าเฉลี่ยความพึงพอใจของการบริหารด้านบุคลากร		รองคณบดีฝ่ายบริหารและการวางแผน
5.9 ร้อยละของหลักสูตรที่มีผลการประเมินการประกันคุณภาพการศึกษาภายในระดับหลักสูตร ตามเกณฑ์ สกอ. อยู่ในระดับดีมาก	ร้อยละ 5	รองคณบดีฝ่ายบริหารและการวางแผน
5.10 ค่าคะแนนการประเมินตามเกณฑ์คุณภาพการศึกษาเพื่อการดำเนินการที่เป็นเลิศ (EdPEX)		รองคณบดีฝ่ายบริหารและการวางแผน
5.11 ร้อยละหลักสูตรที่ผ่านการขึ้นทะเบียน TQR (Thai Qualification Register)	ร้อยละ 20	รองคณบดีฝ่ายวิชาการและงานวิจัย
5.12 ร้อยละคะแนนเฉลี่ยผลการประเมินคุณธรรมและความโปร่งใสในการดำเนินงานของหน่วยงานภาครัฐ (ITA) เพิ่มขึ้น	ร้อยละ 2	รองคณบดีฝ่ายบริหารและการวางแผน
5.13 ผลการจัดอันดับมหาวิทยาลัยด้วย Webometrics Ranking เมื่อเปรียบเทียบกับมหาวิทยาลัยในกลุ่มราชภัฏ	-	-
5.14 ผลการจัดอันดับมหาวิทยาลัยสีเขียว (ระดับเอเซีย)	น้อยกว่า 195	-
5.15 ค่าเฉลี่ยระดับความผูกพันของบุคลากรต่อองค์กร	มากกว่า 4.51	รองคณบดีฝ่ายบริหารและการวางแผน
5.16 ค่าเฉลี่ยความพึงพอใจของผู้มีส่วนได้ส่วนเสียที่มีต่อมหาวิทยาลัยในทุกมิติ	-	-
5.17 ส่วนแบ่งการตลาดของนักศึกษาที่เข้าศึกษาต่อในมหาวิทยาลัยเทียบกับมหาวิทยาลัยราชภัฏทั้งหมด	4	รองคณบดีฝ่ายวิชาการและงานวิจัย
5.18 ร้อยละของนักเรียนในท้องถิ่นที่เข้าเรียนในมหาวิทยาลัยราชภัฏวไลยอลงกรณ์ ในพระบรมราชูปถัมภ์	ร้อยละ 25	รองคณบดีฝ่ายวิชาการและงานวิจัย
5.19 ร้อยละที่เพิ่มขึ้นของรายได้ของมหาวิทยาลัยตามเป้าหมายที่กำหนด	-	-
5.20 อัตรากำไรจากผลการดำเนินงาน(Operation Profit Margin)	-	-
5.21 อัตราผลตอบแทนจากการลงทุน (ROI) ของงานบริหารทรัพย์สินและรายได้	-	-



บทที่ 3

แผนงาน โครงการ ของแผนกลยุทธ์ คณะสาธารณสุขศาสตร์
มหาวิทยาลัยราชภัฏวไลยอลงกรณ์ ในพระบรมราชูปถัมภ์
ประจำปีงบประมาณ พ.ศ.2563

4.1 แผนงาน โครงการ ของแผนกลยุทธ์คณะสาธารณสุขศาสตร์ ประจำปีงบประมาณ พ.ศ.2563

โครงการขับเคลื่อนประเด็นยุทธศาสตร์ที่ 1 การผลิตบัณฑิตโดยกระบวนการเรียนรู้เชิงผลิตภาพ (Productive Learning)

กลยุทธ์	โครงการ	ตัวชี้วัด	เป้าหมาย	กิจกรรม	ผู้ดำเนินการ
1.1 พัฒนาปรับปรุงหลักสูตร กระบวนการจัดการเรียนรู้ที่มีการเรียนรู้เชิงผลิตภาพ (Productive learning)	1.1.1 โครงการพัฒนาหรือปรับปรุงหลักสูตรจัดการเรียนรู้เชิงผลิตภาพ (Productive learning)	1.1.1.1 ร้อยละของหลักสูตรที่จัดการเรียนรู้เชิงผลิตภาพ	ร้อยละ 100	กิจกรรม 1 การพัฒนาหลักสูตรระยะสั้น 5 หลักสูตร	รองคณบดีฝ่ายวิชาการและวิจัย
				กิจกรรม 2 การทวนสอบผลการเรียนของนักศึกษาคณะสาธารณสุขศาสตร์ ประจำปีการศึกษา 2562	อ.เจียรไน ปฐมโรจน์สกุล อ.ดร.รัฐพล ศิลปรัตน์
1.2 พัฒนาสมรรถนะของนักศึกษาให้เกิดการจัดการเรียนรู้เชิงผลิตภาพ (Productive Learning)	1.2.1 โครงการส่งเสริมการจัดการเรียนรู้เชิงผลิตภาพ (Productive learning)	1.2.1.1 ร้อยละของรายวิชาที่เปิดสอนในปีการศึกษาที่มีผลงานเชิงประจักษ์ต่อรายวิชาที่เปิดสอนในปีการศึกษา	ร้อยละ 95	กิจกรรม 1 การสัมมนาการนำเสนอผลงานสหกิจศึกษาของนักศึกษาคณะสาธารณสุขศาสตร์ เพื่อจัดการประกวดผลงานเชิงผลิตภาพในการค้นหา Best practice	อ.เจียรไน ปฐมโรจน์สกุล อ.ดร.รัฐพล ศิลปรัตน์
	1.2.2 โครงการพัฒนาทักษะของนักศึกษาที่จำเป็นต่อการดำเนินชีวิตในศตวรรษที่ 21	1.2.2.1 ร้อยละของนักศึกษาที่ได้รับการพัฒนาทักษะที่จำเป็นต่อการดำเนินชีวิตในศตวรรษที่ 21	ร้อยละ 80	กิจกรรม 1 การพัฒนาระบบฐานข้อมูลการรับบริการที่อาคารพยาบาล มร.ว.วไลยอลงกรณ์ ในพระบรมราชูปถัมภ์	ผศ.ดร.ทัศนพร ชูศักดิ์ อ.กริช เรืองไชย
				กิจกรรม 2 การเตรียมความพร้อมเข้าสู่วิชาชีพเพื่อการทำงานในสถานพยาบาล	อ.นัชชา ยันติ ผศ.ดร.ทัศนพร ชูศักดิ์
				กิจกรรม 3 การส่งเสริมจิตอาสาของนักศึกษาหลักสูตรสาธารณสุขศาสตรบัณฑิต สาขาการจัดการสถานพยาบาล	รองคณบดีฝ่ายกิจการนักศึกษาและพันธกิจสัมพันธ์ อ.กริช เรืองไชย
				กิจกรรม 4 พัฒนาสมรรถนะนักศึกษาด้านจิตอาสาพัฒนาและการเรียนรู้ร่วมกับท้องถิ่นของนักศึกษาคณะสาธารณสุขศาสตร์	รองคณบดีฝ่ายกิจการนักศึกษาและพันธกิจสัมพันธ์ อ.ดร.รัฐพล ศิลปรัตน์
				กิจกรรม 5 พัฒนาทักษะการใช้โปรแกรมคอมพิวเตอร์พื้นฐาน	รองคณบดีฝ่ายกิจการนักศึกษาและพันธกิจสัมพันธ์ หลักสูตรสุขภาพและความงาม นายกิตติวุฒิ ไชยการ
				กิจกรรม 6 พัฒนาศักยภาพองค์การนักศึกษา คณะสาธารณสุขศาสตร์	อ.ฉัตรประภา ศิริรัตน์ อ.นัชชา ยันติ อ.นาตยา ดวงประทุม รองคณบดีฝ่ายกิจการนักศึกษาและพันธกิจสัมพันธ์
				กิจกรรม 7 สาธารณสุขสัมพันธ์ ครั้งที่ 6	รองคณบดีฝ่ายกิจการนักศึกษาและพันธกิจสัมพันธ์ อ.ฉัตรประภา ศิริรัตน์ อ.นัชชา ยันติ อ.นาตยา ดวงประทุม
				กิจกรรม 8 การแข่งขันกีฬาภายในครั้งที่ 16 กีฬาเจ้าฟ้าเกมส์	รองคณบดีฝ่ายกิจการนักศึกษาและพันธกิจสัมพันธ์
				กิจกรรม 9 แสดงความยินดีกับบัณฑิตคณะสาธารณสุขศาสตร์	รองคณบดีฝ่ายกิจการนักศึกษาและพันธกิจสัมพันธ์
				กิจกรรม 10 เซฟเลิฟเซฟไลฟ์ (Save love save life)	รองคณบดีฝ่ายกิจการนักศึกษาและพันธกิจสัมพันธ์ อ.ฉัตรประภา ศิริรัตน์ อ.สุทธิดา แก้วมุงคุณ อ.ศศิธร ตันติเอกรัตน์ อ.นาตยา ดวงประทุม ผศ.ดร.ทัศนพร ชูศักดิ์

กลยุทธ์	โครงการ	ตัวชี้วัด	เป้าหมาย	กิจกรรม	ผู้ดำเนินการ
				กิจกรรม 11 การสนับสนุนวัสดุอุปกรณ์ในการฝึกสหกิจศึกษา ประจำปีการศึกษา 2562	น.ส.มณฑิชา สีมหาสุข น.ส.พัชรพร เรียงวงษ์ น.ส.ชลธิชา พงษ์ทวี อ.เจียรระโน ปฐมโรจน์สกุล
				กิจกรรม 12 การศึกษาดูงานของนักศึกษาหลักสูตร สาธารณสุขศาสตรบัณฑิต ชั้นปีที่ 1 (เสริมสร้างทักษะทางด้าน กายวิภาคศาสตร์และสรีรวิทยา)	อ.นาตยา ดวงประทุม
				กิจกรรม 13 การศึกษาดูงานของนักศึกษาหลักสูตร สาธารณสุขศาสตรบัณฑิต ชั้นปีที่ 1 (เสริมสร้างทักษะทางด้าน พื้นฐานอนามัยสิ่งแวดล้อม)	อ.เพ็ญฟ้า รัตนาคมนุทานนท์
				กิจกรรม 14 การศึกษาดูงานของนักศึกษาหลักสูตรการจัดการ สถานพยาบาลทางการบริหารจัดการของสถานพยาบาล	รองคณบดีฝ่ายกิจการนักศึกษาและพันธกิจสัมพันธ์ อ.กริช เรืองไชย
				กิจกรรม 15 การสัมมนางานวิจัยทางด้านสาธารณสุขศาสตร์ ของนักศึกษาสาขาวิชาสาธารณสุขศาสตร์และการจัดการ สถานพยาบาล และหาแนวทางปฏิบัติที่ดีในการจัดการเรียนรู้ เชิงผลิิตภาพ	อ.สุทธิดา แก้วมุงคุณ ผศ.ดร.อภิชัย คุณนิพงษ์ ผศ.ดร.ทัศนพร ชูศักดิ์
				กิจกรรม 16 สร้างเสริมพฤติกรรมสุขภาพนักศึกษาคณะ สาธารณสุขศาสตร์	รองคณบดีฝ่ายกิจการนักศึกษาและพันธกิจสัมพันธ์ อ.กริช เรืองไชย
				กิจกรรม 17 เปิดประตูสู่วิชาชีพสาธารณสุข ปีการศึกษา 2563	รองคณบดีฝ่ายวิชาการและวิจัย อ.สุทธิดา แก้วมุงคุณ ผศ.ดร.อภิชัย คุณนิพงษ์ ผศ.ดร.ทัศนพร ชูศักดิ์
				กิจกรรม 18 การสนับสนุนการนำเสนอผลงานวิจัยของ นักศึกษาคณะสาธารณสุขศาสตร์	รองคณบดีฝ่ายกิจการนักศึกษาและพันธกิจสัมพันธ์ อ.ฉัตรประภา ศิริรัตน์ อ.นัชชา ยันติ อ.นาตยา ดวงประทุม
1.2.3 โครงการพัฒนากิจกรรมกระบวนการ เรียนรู้จากการปฏิบัติผ่านการทำงาน ร่วมกับชุมชน	1.2.3.1 ร้อยละของนักศึกษาที่เข้าร่วม โครงการพัฒนากิจกรรมกระบวนการ เรียนรู้จากการปฏิบัติผ่านการทำงาน ร่วมกับชุมชนต่อจำนวนนักศึกษาทั้งหมด	ร้อยละ 40	กิจกรรม 1 อาสาสมัครบริการสร้างการเรียนรู้ (โภชนศาสตร์ สาธารณสุข)	อ.ธิดา เวียงปฎิ อ.อภิญญา อุดระชัย	
			กิจกรรม 2 การพัฒนานักศึกษาเพื่อเสริมสร้างประสบการณ์ใน การเรียนรู้งาน และทักษะการทำงานด้านสาธารณสุขพื้นฐาน ร่วมกับชุมชน	รองคณบดีฝ่ายวิชาการและวิจัย	
1.2.4 โครงการปมเพาะให้บัณฑิตมีทักษะ เป็นผู้ประกอบการรุ่นใหม่ (Startup)	1.2.4.1 ร้อยละของหลักสูตรที่มีการ พัฒนาทักษะผู้ประกอบการรุ่นใหม่	ร้อยละ 60	กิจกรรม 1 ปมเพาะการพัฒนาผลิตภัณฑ์เพื่อสุขภาพให้กับ ผู้ประกอบการใหม่	อ.ฉัตรประภา ศิริรัตน์	
1.4 สร้างเครือข่ายในรูปแบบประชารัฐ เพื่อพัฒนาคุณภาพบัณฑิต	1.4.1 โครงการสร้างเครือข่ายในรูปแบบ ประชากรัฐกับหน่วยงานภายในประเทศ		2 เครือข่าย	กิจกรรม 1 การสร้างเครือข่ายที่เลี้ยงนักศึกษา ประจำปี การศึกษา 2562	อ.เจียรระโน ปฐมโรจน์สกุล อ.ดร.รัฐพล ศิลปะประทีป

กลยุทธ์	โครงการ	ตัวชี้วัด	เป้าหมาย	กิจกรรม	ผู้ดำเนินการ
		1.4.1.1 จำนวนเครือข่ายความร่วมมือภายในประเทศที่มีการดำเนินกิจกรรมร่วมกัน		กิจกรรม 2 การติดตามการสร้างเครือข่ายด้านสหกิจศึกษา ประจำปีการศึกษา 2562	อ.จันทร์รัตน์ จาริกสกุลชัย อ.ศศิวิมล จันทร์มาลี
				กิจกรรม 3 การสร้างเครือข่ายในการจัดทำหลักสูตรสาธารณสุขศาสตรบัณฑิตกับ มรภ.นครราชสีมา	ผศ.อารีย์ สงวนชื่อ รองคณบดีฝ่ายวิชาการและวิจัย ประธานหลักสูตร สบ. สาขาวิชาสาธารณสุขศาสตร์ อ.กริช เรืองไชย
	1.4.2 โครงการสร้างเครือข่ายร่วมมือกับสถานศึกษา หน่วยงานภาครัฐ และเอกชนในต่างประเทศ	1.4.2.1 จำนวนเครือข่ายความร่วมมือกับสถานศึกษา หน่วยงานภาครัฐ และเอกชนในต่างประเทศที่มีการดำเนินกิจกรรมร่วมกัน	5 เครือข่าย	กิจกรรม 1 การสร้างเครือข่ายร่วมมือกับสถานศึกษา หน่วยงานภาครัฐ และเอกชนในต่างประเทศ	รองคณบดีฝ่ายวิชาการและวิจัย อ.ดร.รัฐพล ศิลปรัตน์
				กิจกรรม 2 การสร้างความร่วมมือกับหน่วยงานด้านสาธารณสุขภาครัฐในต่างประเทศเพื่อการฝึกประสบการณ์วิชาชีพสาธารณสุขของนักศึกษา	รองคณบดีฝ่ายวิชาการและวิจัย อ.ดร.รัฐพล ศิลปรัตน์

โครงการขับเคลื่อนประเด็นยุทธศาสตร์ที่ 2 การวิจัยและนวัตกรรมเพื่อตอบสนองต่อการแก้ไขปัญหาท้องถิ่น

กลยุทธ์	โครงการ	ตัวชี้วัด	เป้าหมาย	กิจกรรม	ผู้ดำเนินการ
2.2 สร้างผลงานวิจัยที่เป็นองค์ความรู้ใหม่ที่ตอบโจทย์ระดับชาติ และท้องถิ่นเพื่อสนับสนุนการพัฒนาประชารัฐ ลดความเหลื่อมล้ำ สร้างความมั่งคั่ง และยั่งยืนของท้องถิ่นประเทศไทย	2.2.1. โครงการส่งเสริมงานวิจัยและงานสร้างสรรค์ เพื่อเสริมสร้างความเข้มแข็งเพื่อการพัฒนาท้องถิ่น	2.2.1.1 ร้อยละของอาจารย์ที่ได้รับการส่งเสริมการผลิตผลงานวิจัยหรือนวัตกรรมที่สร้างองค์ความรู้ใหม่ที่ตอบโจทย์ระดับท้องถิ่นหรือสร้างสรรค์หรือแก้ไขปัญหาชุมชนท้องถิ่น	ร้อยละ 80	กิจกรรม 1 พัฒนาจัดหาแหล่งทุนวิจัย	อ.สุทธิดา แก้วมุงคุณ
				กิจกรรม 2 เพิ่มสมรรถนะการวิจัยในการแก้ไขปัญหาชุมชนท้องถิ่น	อ.สุทธิดา แก้วมุงคุณ ผศ.ดร.ทัศนพร ชูศักดิ์
				กิจกรรม 3 การผลิตผลงานวิจัยร่วมกับหน่วยงานภายนอก/ภาคีเครือข่าย	อ.สุทธิดา แก้วมุงคุณ ผศ.ดร.ทัศนพร ชูศักดิ์
				กิจกรรม 4 การจัดทำแผนวิจัย และนวัตกรรมแบบบูรณาการข้ามศาสตร์เพื่อพัฒนานวัตกรรมและโครงการวิจัยของคณะสาธารณสุขศาสตร์	อ.อภิญา อุตรระชัย อ.สุทธิดา แก้วมุงคุณ
	2.2.2 โครงการส่งเสริมผลงานวิจัยเชิงประยุกต์และพัฒนานวัตกรรมจนมีการจดทะเบียนจากหน่วยงานที่เกี่ยวข้อง	2.2.2.1 ระดับความสำเร็จของการส่งเสริมผลงานวิจัยเชิงประยุกต์และพัฒนานวัตกรรมจนมีการจดทะเบียนจากหน่วยงานที่เกี่ยวข้อง	ระดับ 5	กิจกรรม 1 การพัฒนาศักยภาพการทำผลงานวิจัยของอาจารย์	อ.สุทธิดา แก้วมุงคุณ ผศ.ดร.ทัศนพร ชูศักดิ์
				กิจกรรม 2 การพัฒนาผลงานวิจัยและนวัตกรรมเพื่อจดทะเบียนอนุสิทธิบัตร	ผศ.ดร.อภิชัย คุณิพงษ์
กิจกรรม 3 การจัดทำฐานข้อมูลด้านการวิจัย				อ.สุทธิดา แก้วมุงคุณ อ.กริช เรืองไชย	

โครงการขับเคลื่อนประเด็นยุทธศาสตร์ที่ 3 การพัฒนางานพันธกิจสัมพันธ์ และถ่ายทอด เผยแพร่โครงการอันเนื่องมาจากพระราชดำริ

กลยุทธ์	โครงการ	ตัวชี้วัด	เป้าหมาย	กิจกรรม	ผู้รับผิดชอบ
3.1 สร้างเครือข่ายชุมชนนักปฏิบัติจากภายในและภายนอกเพื่อร่วมกันศึกษาแก้ไขปัญหาของชุมชนท้องถิ่นและเสริมพลังให้ชุมชนท้องถิ่นสามารถดำรงอยู่ได้อย่างยั่งยืน	3.1.1 โครงการสร้างเครือข่ายชุมชนนักปฏิบัติ เพื่อร่วมกันศึกษาแก้ไขปัญหาของชุมชนท้องถิ่นและเสริมพลังให้ชุมชนท้องถิ่นสามารถดำรงอยู่ได้อย่างยั่งยืน	3.1.1.1 จำนวนหมู่บ้านในจังหวัดปทุมธานีและจังหวัดสระแก้วที่มีฐานข้อมูลตำบลในการคัดเลือกชุมชนสำคัญเพื่อใช้ในการพัฒนาท้องถิ่น	4 หมู่บ้าน	กิจกรรม 1 พัฒนาชุมชนต้นแบบด้านสุขภาพและถอดบทเรียนการพัฒนาสู่ชุมชน	อ.เพ็ญฟ้า รัตนาคมหุตานนท์ รองคณบดีฝ่ายกิจการนักศึกษาและพันธกิจสัมพันธ์
				กิจกรรม 2 สร้างแกนนำการช่วยฟื้นคืนชีพขั้นพื้นฐาน (CPR)	อ.ศศิธร ตันติเอกรัตน์
				กิจกรรม 3 บริหารงานคลินิกการแพทย์แผนไทย	อ.ชวภณ พุ่มพงษ์

โครงการขับเคลื่อนประเด็นยุทธศาสตร์ที่ 4 พัฒนาระบบการบริหารจัดการศิลปวัฒนธรรมที่นำไปต่อยอดสู่เศรษฐกิจสร้างสรรค์

กลยุทธ์	โครงการ	ตัวชี้วัด	เป้าหมาย	กิจกรรม	รับผิดชอบ
4.1 บริหารจัดการงานส่งเสริมศาสนาทำนุบำรุงศิลปะและวัฒนธรรมทั้งการอนุรักษ์ พิธี พิธีกรรม พิธีกรรมไทย	4.1.1 โครงการบริหารจัดการงานส่งเสริมศาสนาทำนุบำรุงศิลปะ และวัฒนธรรมและภูมิปัญญาท้องถิ่น	4.1.1.1 ผลการดำเนินงานตามระบบกลไกศิลปวัฒนธรรมและความเป็นไทย	5 ข้อ	กิจกรรม 1 ทำบุญปีใหม่ คณะสาธิตธรรมศาสตร์ ประจำปี พ.ศ.2563	อ.ศศิธร ตันติเอกรัตน์
				กิจกรรม 2 วันทาคนอาจารย์	อ.นาตยา ดวงประทุม องค์การนักศึกษาคณะสาธิตธรรมศาสตร์
				กิจกรรม 3 ประกวดศิลปวัฒนธรรมประเพณีของไทย	อ.เพ็ญฟ้า รัตนาคมหุตานนท์ รองคณบดีฝ่ายกิจการนักศึกษาและพันธกิจสัมพันธ์ นายกิตติวุฒิ ไชยการ องค์การนักศึกษาคณะสาธิตธรรมศาสตร์
				กิจกรรม 4 ทำนุบำรุงศิลปวัฒนธรรม ถวายเทียนพรรษา	อ.ฉัตรประภา ศิริรัตน์ องค์การนักศึกษาคณะสาธิตธรรมศาสตร์
				กิจกรรม 5 รำลึกคุณสมเด็จพระราชบิดา บิดาแห่งการสาธารณสุขไทย	รองคณบดีฝ่ายกิจการนักศึกษาและพันธกิจสัมพันธ์ องค์การนักศึกษาคณะสาธิตธรรมศาสตร์
				กิจกรรม 6 อนุรักษ์ภูมิปัญญาท้องถิ่นการทำกละแมโบราณ	รองคณบดีฝ่ายกิจการนักศึกษาและพันธกิจสัมพันธ์ องค์การนักศึกษา

โครงการขับเคลื่อนประเด็นยุทธศาสตร์ที่ 5 การพัฒนาระบบการบริหารจัดการที่เป็นเลิศมีธรรมาภิบาล

กลยุทธ์	โครงการ	ตัวชี้วัด	เป้าหมาย	กิจกรรม	ผู้รับผิดชอบ
5.1 บริหารจัดการทรัพยากรมนุษย์ให้มีสมรรถนะที่เป็นเลิศพร้อมต่อการเปลี่ยนแปลง และพัฒนาสมรรถนะให้อาจารย์ และบุคลากร ให้เกิดการเรียนรู้เชิงผลิตภาพ (Productive Learning)	5.1.1 โครงการพัฒนาระบบการจัดการทรัพยากรบุคคลสู่ความเป็นเลิศ	5.1.1.1 ระดับความสำเร็จของการจัดการทรัพยากรบุคคลสู่ความเป็นเลิศ	ระดับ 5	กิจกรรม 1 เตรียมความพร้อมเพื่อเข้าสู่ตำแหน่งทางวิชาการ ของอาจารย์คณะสาธารณสุขศาสตร์	ผศ.ดร.ทัศนพร ชูศักดิ์
				กิจกรรม 2 ประชุมจัดทำแผนพัฒนาบุคลากร คณะสาธารณสุขศาสตร์ (ไม่ใช้งบประมาณ)	รองคณบดีฝ่ายบริหารและการวางแผน
				กิจกรรม 3 ประชุมเชิงปฏิบัติพัฒนาสมรรถนะอาจารย์ด้านการจัดการเรียนรู้และการสอน PSF สำหรับอาจารย์คณะสาธารณสุขศาสตร์	อ.ศศิวิมล จันทร์มาลี อ.ปณิตต์ ดันธนปัญญากร น.ส.พัชรพร เรียงวงษ์
				กิจกรรม 4 ประชุมเชิงปฏิบัติการปรับปรุงหลักสูตรอิงสมรรถนะและผลลัพธ์การเรียนรู้ สำหรับอาจารย์คณะสาธารณสุขศาสตร์	อ.ศศิวิมล จันทร์มาลี อ.ปณิตต์ ดันธนปัญญากร น.ส.พัชรพร เรียงวงษ์
				กิจกรรม 5 สัมมนาเชิงปฏิบัติการ การจัดทำแผนการเรียนการสอนของรายวิชาเอก ตามรูปแบบ ABCD และผลิตชุดการเรียนรูปแบบ ABC ต้นแบบของทุกสาขาวิชาของคณะสาธารณสุขศาสตร์	รองคณบดีฝ่ายวิชาการและวิจัย อ.ดร.รัฐพล ศิลปรัตน์
				กิจกรรม 6 การพัฒนาสมรรถนะ วิจัยชุมชนท้องถิ่นตามพันธกิจของมหาวิทยาลัย	อ.ดร.อภิชัย คุณิพงษ์ อ.สุทธิดา แก้วมุงคุณ
5.2 เสริมสร้างธรรมาภิบาล และเป็นมหาวิทยาลัยที่รับผิดชอบต่อสังคม	5.2.3 โครงการพัฒนาองค์กรแห่งการเรียนรู้โดยสร้างชุมชนอุดมปัญญา	5.2.3.1 ระดับความสำเร็จของการพัฒนาองค์กรแห่งการเรียนรู้โดยสร้างชุมชนอุดมปัญญา	ระดับ 5	กิจกรรม 1 KM แบ่งปันวิธีการสู่การเป็นคณะสีเขียว	รองคณบดีฝ่ายบริหารและการวางแผน
				กิจกรรม 2 อบรมเรื่องสำนักงานสีเขียว	รองคณบดีฝ่ายบริหารและการวางแผน
				กิจกรรม 3 โครงการอบรมเชิงปฏิบัติการเรื่องวิธีการประเมินผลโครงการ	รองคณบดีฝ่ายบริหารและการวางแผน อ.จันทร์รัตน์ จาริกสกุลชัย
5.3 พัฒนามาตรฐานการศึกษาสู่ความเป็นเลิศ	5.3.1 โครงการจัดการมาตรฐานการศึกษาและพัฒนาคุณภาพการศึกษาเพื่อสู่ความเป็นเลิศ	5.3.1.1 ระดับความสำเร็จของการดำเนินงานตามแผนการประกันคุณภาพการศึกษา	ระดับ 5	กิจกรรม 1 ประเมินคุณภาพการศึกษาภายใน ระดับหลักสูตร และระดับคณะ	อ.อภิญา อุดระชัย รองคณบดีฝ่ายบริหารและการวางแผน
				กิจกรรม 2 การประเมินคุณภาพการศึกษาภายในระดับหลักสูตร และระดับคณะ	อ.อภิญา รองคณบดีฝ่ายบริหารและการวางแผน
5.4 พัฒนาประสิทธิภาพการบริหารสำนักงาน	5.4.1 โครงการพัฒนาประสิทธิภาพการบริหารสำนักงาน	5.4.1.1 ร้อยละของการเบิกจ่ายงบประมาณ ตามแผนที่กำหนด		กิจกรรม 1 การบริหารสำนักงาน (วัสดุสำนักงาน ครุภัณฑ์และวัสดุการศึกษา เชื้อเพลิง สาธารณูปโภค ค่าจ้างเหมาบริการ)	หัวหน้าสำนักงาน
				กิจกรรม 2 การบริหารสำนักงาน (วัสดุสำนักงาน ครุภัณฑ์และวัสดุการศึกษา เชื้อเพลิง สาธารณูปโภค ค่าจ้างเหมาบริการ)	หัวหน้าสำนักงาน

กลยุทธ์	โครงการ	ตัวชี้วัด	เป้าหมาย	กิจกรรม	ผู้รับผิดชอบ
				กิจกรรม 3 การประชุมพัฒนาระบบ และจัดทำ infographic เรื่องธรรมาภิบาล	หัวหน้าสำนักงาน
	5.4.2 โครงการสื่อสารองค์กรและการสื่อสารการตลาดแบบบูรณาการ (IMC)	5.4.2.1 ระดับความสำเร็จของการดำเนินการสื่อสารองค์กรและการสื่อสารการตลาดแบบบูรณาการ (IMC)	ระดับ 5	กิจกรรม 1 สื่อสารองค์การและสื่อสารการตลาดแบบบูรณาการ IMC	รองคณบดีฝ่ายกิจการนักศึกษาและพันธกิจสัมพันธ์
				กิจกรรม 2 Health camp หลักสูตรปริญญาตรีในโรงเรียน จังหวัดปทุมธานี และสระแก้ว	อ.เจียรโน ปฐมโรจนสกุล อ.ดร.รัฐพล ศิลปรัศมี
	5.4.3 โครงการจัดประชุมเพื่อพัฒนาระบบบริหารจัดการโดยมีส่วนร่วมของทุกภาคส่วน	5.4.3.1 ร้อยละของการเบิกจ่ายงบประมาณตามแผนการจัดประชุม	ร้อยละ 100	กิจกรรม 1 จัดประชุมคณะกรรมการประจำหลักสูตรสาธารณสุขศาสตรบัณฑิตสาขาวิชาสาธารณสุขศาสตร์	ประธานหลักสูตรสาขาวิชาสาธารณสุขศาสตร์
				กิจกรรม 2 จัดประชุมคณะกรรมการประจำหลักสูตรสาธารณสุขศาสตรบัณฑิตสาขาวิชาการจัดการสถานพยาบาล	ประธานหลักสูตร สาขาวิชาการจัดการสถานพยาบาล
				กิจกรรม 3 จัดประชุมคณะกรรมการประจำหลักสูตรวิทยาศาสตร์บัณฑิตสาขาวิชานามัยสิ่งแวดล้อม	ประธานหลักสูตร สาขาวิชาการจัดการสถานพยาบาล
				กิจกรรม 4 จัดประชุมคณะกรรมการประจำหลักสูตรสาธารณสุขศาสตรมหาบัณฑิตสาขาวิชาการจัดการระบบสุขภาพ	ประธานหลักสูตรสาธารณสุขศาสตรมหาบัณฑิตสาขาวิชาการจัดการระบบสุขภาพ
				กิจกรรม 5 โครงการประชุมเพื่อจัดการระบบและกลไกการจัดการข้อร้องเรียนของบุคลากรและนักศึกษา	รองคณบดีฝ่ายบริหารและการวางแผน อ.จันทร์รัตน์ จาริกสกุลชัย
				กิจกรรม 6 โครงการประชุมเชิงปฏิบัติการเพื่อทบทวนกลยุทธ์ พ.ศ.2560-2564 และแผนปฏิบัติการ คณะสาธารณสุขศาสตร์ ประจำปีงบประมาณ พ.ศ.2564	รองคณบดีฝ่ายบริหารและการวางแผน อ.จันทร์รัตน์ จาริกสกุลชัย
5.5 พัฒนามหาวิทยาลัยให้เป็นมหาวิทยาลัยสีเขียวที่มีสุนทรียะการอนามัยสุขภาพและการจัดการสิ่งแวดล้อมที่ดีและมีความพร้อมด้านอาคารสถานที่	5.5.1 โครงการพัฒนาสิ่งแวดล้อมและบริหารจัดการมหาวิทยาลัยสีเขียว	5.5.1.1 ระดับความสำเร็จของการบริหารจัดการมหาวิทยาลัยสีเขียว	ระดับ 5	กิจกรรม 1 โครงการจัดทำ Green office	อ.ลัดฉกร ประทุมรัตน์ อ.เจียรโน ปฐมโรจนสกุล
5.6 จัดหาและพัฒนาทรัพยากรสนับสนุนการเรียนรู้ เทคโนโลยีสารสนเทศสิ่งอำนวยความสะดวกและบริการขั้นพื้นฐานภายในมหาวิทยาลัยให้พร้อมต่อการเป็น Semi residential University	5.6.1 โครงการจัดหาและพัฒนาแหล่งเรียนรู้ทรัพยากร สนับสนุนการเรียน การวิจัย การบริการวิชาการ	5.6.1.1 ค่าเฉลี่ย ความพึงพอใจของนักศึกษา และอาจารย์ต่อสิ่งสนับสนุนการเรียนรู้ เทคโนโลยีสารสนเทศ และสิ่งอำนวยความสะดวกและบริการขั้นพื้นฐานภายในมหาวิทยาลัย	>4.51	กิจกรรม 1 จัดหาทรัพยากรหนังสือ	รองคณบดีฝ่ายวิชาการและวิจัย
				กิจกรรม 2 ครุภัณฑ์ห้องปฏิบัติการปฐมพยาบาล	อ.ศศิธร ตันติเอกรัตน์
				กิจกรรม 3 วัสดุห้องปฏิบัติการปฐมพยาบาล	อ.ศศิธร ตันติเอกรัตน์
				กิจกรรม 4 จัดทำห้อง Learning Space	รองคณบดีฝ่ายวิชาการและวิจัย
				กิจกรรม 5 จัดทำห้อง Modern Class Room	รองคณบดีฝ่ายวิชาการและวิจัย
	5.6.2 โครงการพัฒนาเทคโนโลยีสารสนเทศและระบบเครือข่ายให้พร้อมต่อการเป็น Semi residential University	5.6.2.1 ค่าเฉลี่ยความพึงพอใจของนักศึกษา และอาจารย์ต่อการพัฒนาเทคโนโลยีสารสนเทศ และระบบ	>4.51	กิจกรรม 1 การพัฒนาฐานข้อมูลบุคลากร คณะสาธารณสุขศาสตร์	รองคณบดีฝ่ายบริหารและการวางแผน หัวหน้าสำนักงาน อ.จันทร์รัตน์ จาริกสกุลชัย

กลยุทธ์	โครงการ	ตัวชี้วัด	เป้าหมาย	กิจกรรม	ผู้รับผิดชอบ
		เครือข่ายให้พร้อมต่อการเป็น Semi residential University		กิจกรรม 1 การพัฒนาฐานข้อมูลเอกสาร ตำรา งานวิจัย ของคณาจารย์ คณะสาธารณสุขศาสตร์	รองคณบดีฝ่ายบริหารและการวางแผน รองคณบดีฝ่ายกิจการนักศึกษาและพันธกิจสัมพันธ์ รองคณบดีฝ่ายวิชาการและวิจัย ประธานหลักสูตรทุกระดับ ทุกหลักสูตร

บทที่ 4

สรุปลำนวนยุทธศาสตร์ แผนงาน/งาน โครงการ กิจกรรม และงบประมาณ

คณะสาธารณสุขศาสตร์

ประจำปีงบประมาณ พ.ศ.2563



4.1 สรุปจำนวนยุทธศาสตร์ แผนงาน/งาน โครงการ กิจกรรม และงบประมาณ คณะสาธารณสุขศาสตร์ ประจำปีงบประมาณ พ.ศ.2563

ยุทธศาสตร์	งาน	โครงการ	กิจกรรม	งบประมาณแผ่นดิน	งบประมาณรายได้	รวมงบประมาณ
ประเด็นยุทธศาสตร์ที่ 1 การผลิตบัณฑิตโดยกระบวนการเรียนรู้เชิงผลิตภาพ (Productive Learning)						
แผนงาน การผลิตบัณฑิตโดยกระบวนการจัดการเรียนรู้เชิงผลิตภาพ (Productive Learning)						
ยุทธศาสตร์ 1 การผลิตบัณฑิตโดยกระบวนการเรียนรู้เชิงผลิตภาพ (Productive Learning)	งาน พัฒนาปรับปรุงหลักสูตร การจัดการเชิงผลิตภาพ (Productive Learning)	1.1.1 โครงการพัฒนาหรือปรับปรุงหลักสูตรจัดการเรียนรู้เชิงผลิตภาพ(Productive learning)	2	93,062 บาท	-	93,062 บาท
	งาน ส่งเสริมการเรียนรู้เชิงผลิตภาพ (Productive Learning)	1.2.1 โครงการส่งเสริมการจัดการเรียนรู้เชิงผลิตภาพ (Productive Learning)	1	-	37,365 บาท	37,365 บาท
	งาน พัฒนาทักษะของนักศึกษาที่จำเป็นต่อการดำเนินชีวิตในศตวรรษที่ 21	1.2.2 โครงการพัฒนาทักษะของนักศึกษาที่จำเป็นต่อการดำเนินชีวิตในศตวรรษที่ 21	18	87,390 บาท	577,252 บาท	664,642 บาท
	งาน พัฒนากิจกรรมกระบวนการเรียนรู้จากการปฏิบัติผ่านการทำงานร่วมกับชุมชน	1.2.3 โครงการพัฒนากิจกรรมกระบวนการเรียนรู้จากการปฏิบัติผ่านการทำงานร่วมกับชุมชน	2	-	89,330 บาท	89,330 บาท
	งาน บ่มเพาะให้บัณฑิตมีทักษะเป็นผู้ประกอบการรุ่นใหม่ (Startup)	1.2.4 โครงการบ่มเพาะให้บัณฑิตมีทักษะเป็นผู้ประกอบการรุ่นใหม่ (Startup)	1	-	22,400 บาท	22,400 บาท
	งาน สร้างเครือข่ายรูปแบบประชารัฐกับหน่วยงานภายในประเทศ	1.4.1 โครงการสร้างเครือข่ายในรูปแบบประชารัฐกับหน่วยงานภายในประเทศ	3	-	259,570 บาท	259,570 บาท
	งาน สร้างเครือข่ายร่วมมือกับสถานศึกษาหน่วยงานภาครัฐและเอกชนในต่างประเทศ	1.4.2 โครงการสร้างเครือข่ายร่วมมือกับสถานศึกษาหน่วยงานภาครัฐ และเอกชนในต่างประเทศ	2	-	505,980 บาท	505,980 บาท
รวม		7 โครงการ	29 กิจกรรม	180,452 บาท	1,491,897 บาท	1,672,349 บาท
ประเด็นยุทธศาสตร์ที่ 2 การวิจัยและนวัตกรรมเพื่อตอบสนองต่อการแก้ไขปัญหาท้องถิ่น						
แผนงาน วิจัยและนวัตกรรมเพื่อตอบสนองต่อการแก้ไขปัญหาของท้องถิ่น						
	งาน ส่งเสริมงานวิจัยและงานสร้างสรรค์	2.2.1. โครงการส่งเสริมงานวิจัยและงานสร้างสรรค์ เพื่อเสริมสร้างความเข้มแข็งเพื่อการพัฒนาท้องถิ่น	4	5,240	60,880 บาท	79,800 บาท
	งาน ส่งเสริมผลงานวิจัยเชิงประยุกต์และพัฒนานวัตกรรม	2.2.2 โครงการส่งเสริมผลงานวิจัยเชิงประยุกต์และพัฒนานวัตกรรมจนมีการจดทะเบียนจากหน่วยงานที่เกี่ยวข้อง	3	-	430,700 บาท	53,500 บาท
รวม		2 โครงการ	7 กิจกรรม	5,240 บาท	104,580 บาท	109,820 บาท
ประเด็นยุทธศาสตร์ที่ 3 การพัฒนางานพันธกิจสัมพันธ์ และถ่ายทอด เผยแพร่โครงการอันเนื่องมาจากพระราชดำริ						
แผนงาน พัฒนางานพันธกิจสัมพันธ์						
ยุทธศาสตร์ที่ 3 การพัฒนางานพันธกิจสัมพันธ์ และถ่ายทอด เผยแพร่โครงการอันเนื่องมาจากพระราชดำริ	งาน สร้างเครือข่ายชุมชนนักปฏิบัติแก้ไขปัญหาชุมชนท้องถิ่น	3.1.1 โครงการสร้างเครือข่ายชุมชนนักปฏิบัติ เพื่อร่วมกันศึกษาแก้ไขปัญหาของชุมชนท้องถิ่นและเสริมพลังให้ชุมชนท้องถิ่นสามารถดำรงอยู่ได้อย่างยั่งยืน	3	268,987 บาท	49,000 บาท	317,987 บาท
รวม		1 โครงการ	3 กิจกรรม	268,987 บาท	49,000 บาท	317,987 บาท

ยุทธศาสตร์	งาน	โครงการ	กิจกรรม	งบประมาณแผ่นดิน	งบประมาณรายได้	รวมงบประมาณ
ประเด็นยุทธศาสตร์ที่ 4 พัฒนาระบบการบริหารจัดการศิลปวัฒนธรรมที่นำไปต่อยอดสู่เศรษฐกิจสร้างสรรค์						
แผนงาน การส่งเสริมศาสนา ศิลปวัฒนธรรม อนุรักษ์สิ่งแวดล้อม						
ยุทธศาสตร์ที่ 4 พัฒนาระบบการบริหารจัดการศิลปวัฒนธรรมที่นำไปต่อยอดสู่เศรษฐกิจสร้างสรรค์	งาน บริหารจัดการส่งเสริมศาสนา ศิลปวัฒนธรรม	4.1.1 โครงการบริหารจัดการงานส่งเสริมศาสนาทำนุบำรุง ศิลปะและวัฒนธรรม และภูมิปัญญาท้องถิ่น	6	22,170 บาท	83,745 บาท	105,915 บาท
รวม		1 โครงการ	6 กิจกรรม	22,170 บาท	83,745 บาท	105,915 บาท

ประเด็นยุทธศาสตร์ที่ 5 การพัฒนาระบบการบริหารจัดการที่เป็นเลิศมีธรรมาภิบาล						
แผนงานการพัฒนาระบบการบริหารจัดการ						
ยุทธศาสตร์ 5 การพัฒนาระบบการบริหารจัดการที่เป็นเลิศมีธรรมาภิบาล	งาน พัฒนาระบบการจัดการทรัพยากรสู่ความเป็นเลิศ	5.1.1 โครงการพัฒนาระบบการจัดการทรัพยากรบุคคลสู่ความเป็นเลิศ	6	24,760 บาท	137,460 บาท	162,220 บาท
	งาน พัฒนางค์กรแห่งการเรียนรู้	5.2.3 โครงการพัฒนางค์กรแห่งการเรียนรู้โดยสร้างชุมชน อุดมปัญญา	3	34,300 บาท	-	34,300 บาท
	งาน มาตรฐานการศึกษาสู่ความเป็นเลิศ	5.3.1 โครงการจัดการมาตรฐานการศึกษาและพัฒนาคุณภาพ การศึกษาเพื่อสู่ความเป็นเลิศ	1	42,500 บาท	-	42,500 บาท
	งาน มาตรฐานการศึกษาสู่ความเป็นเลิศ	5.3.1 โครงการจัดการมาตรฐานการศึกษาและพัฒนาคุณภาพ การศึกษาเพื่อสู่ความเป็นเลิศ	1	-	48,000 บาท	48,000 บาท
	งาน พัฒนาประสิทธิภาพการบริหารสำนักงาน	5.4.1 โครงการพัฒนาประสิทธิภาพ การบริหารสำนักงาน	3	468,682.14 บาท	517,298.80 บาท	985,980.94 บาท
	งาน สื่อสารองค์กรและการสื่อสารการตลาด (MIC)	5.4.2 โครงการสื่อสารองค์กรและการสื่อสารการตลาดแบบ บูรณาการ (IMC)	2	142,370 บาท	348,000 บาท	490,370 บาท
	งาน จัดประชุมเพื่อพัฒนาระบบบริหาร	5.4.3 โครงการจัดประชุมเพื่อพัฒนาระบบบริหารจัดการโดยมี ส่วนร่วมของทุกภาคส่วน	6	-	222,330 บาท	222,330 บาท
	งาน พัฒนาสิ่งแวดล้อม มหาวิทยาลัยสีเขียว	5.5.1 โครงการพัฒนาสิ่งแวดล้อมและบริหารจัดการ มหาวิทยาลัยสีเขียว	1	49,450 บาท	-	49,450 บาท
	งาน จัดหาและพัฒนาทรัพยากรสนับสนุนการจัดการศึกษา วิจัย บริการวิชาการ	5.6.1 โครงการจัดหาและพัฒนาแหล่งเรียนรู้ทรัพยากร สนับสนุนการศึกษา การวิจัย การบริการวิชาการ	5	44,188.86 บาท	1,100,709.20 บาท	1,144,898.06 บาท
	งาน พัฒนาเทคโนโลยีสารสนเทศ	5.6.2 โครงการพัฒนาเทคโนโลยีสารสนเทศ และระบบเครือข่าย ให้พร้อมต่อการเป็น Semi residential University	2	-	200,000 บาท	200,000 บาท
รวม		9 โครงการ	29 กิจกรรม	806,251 บาท	2,573,798 บาท	3,380,049 บาท

5 ยุทธศาสตร์ VRU/PH	(5 แผนงาน) / (20 งาน)	20 โครงการ	74 กิจกรรม	1,283,100 บาท	4,303,020 บาท	5,586,120 บาท
---------------------	-----------------------	------------	------------	---------------	---------------	---------------

คณะสาธารณสุขศาสตร์

FACULTY OF PUBLIC HEALTH

มหาวิทยาลัยราชภัฏวไลยอลงกรณ์ ในพระบรมราชูปถัมภ์

