



แผนปฏิบัติการ ประจำปีงบประมาณ พ.ศ. 2564

กองนโยบายและแผน

มหาวิทยาลัยราชภัฏวไลยอลงกรณ์ ในพระบรมราชูปถัมภ์ จังหวัดปทุมธานี

กันยายน 2564

คำนำ

กองนโยบายและแผน สำนักงานอธิการบดี เป็นหน่วยงานที่ดำเนินการในด้านการสนับสนุนการจัดการศึกษา ในด้านการจัดทำงบประมาณแผน การเบิก งบประมาณ การจัดทำแผนปฏิบัติการของมหาวิทยาลัย การจัดทำสารสนเทศ ตลอดจนการติดตามผลการดำเนินงานของแผนงานโครงการ

ในปีงบประมาณ พ.ศ. ๒๕๖๔ กองนโยบายและแผน ได้จัดตั้งแผนงานโครงการต่าง ๆ ในการสนับสนุนการพัฒนาของมหาวิทยาลัยบรรจุอยู่ในแผนปฏิบัติการ กองนโยบายและแผนฉบับนี้ และขอขอบคุณทุกภาคส่วนที่มีส่วนร่วมในการดำเนินการจัดทำแผนปฏิบัติการกองนโยบายและแผน ประจำปีงบประมาณ พ.ศ. ๒๕๖๔ สำเร็จ ลุล่วงด้วยดีและขับเคลื่อนให้บรรลุเป้าประสงค์ตามที่วางไว้

(นางนงลักษณ์ สมณะ)

ผู้อำนวยการกองนโยบายแผน

สารบัญ.

	หน้า
ส่วนที่ 1 ข้อมูลทั่วไป	3
ความเป็นมาปรัชญา วิสัยทัศน์	4
พันธกิจเป้าประสงค์ ประเด็นยุทธศาสตร์กองนโยบายและแผน	5
โครงสร้างการแบ่งส่วนของกองนโยบายและแผน	6
ตัวชี้วัดของเป้าประสงค์และผู้รับผิดชอบ	7
ความเชื่อมโยงยุทธศาสตร์ของมหาวิทยาลัยกับยุทธศาสตร์กองนโยบายและแผน	8-12
โครงการแผนปฏิบัติการภายใต้ประเด็นยุทธศาสตร์และยุทธการพัฒนา	13-17
สรุปงบประมาณจำแนกตามโครงการ กิจกรรม ประจำปีงบประมาณ พ.ศ.2564	18-19

ส่วนที่ 1 ข้อมูลทั่วไป

ความเป็นมา

กองนโยบายและแผน เดิมเป็นแผนกแผนงานและประเมินผล โดยมีหัวหน้าแผนก เป็นผู้รับผิดชอบ ซึ่งเป็นแผนกหนึ่งที่อยู่ในความรับผิดชอบของ รองผู้อำนวยการฝ่ายบริหาร ตามพระราชบัญญัติวิทยาลัยครู พ.ศ. 2518 ต่อมามีการแก้ไขพระราชบัญญัติวิทยาลัยครู พ.ศ. 2518 เป็นพระราชบัญญัติวิทยาลัยครู (ฉบับที่ 2)พ.ศ. 2527 และได้ยกฐานะขึ้นเป็นกองนโยบายและแผนโดยมีหัวหน้ากองนโยบายและแผนเป็นผู้รับผิดชอบ ซึ่งมีฐานะเทียบเท่าคณะ เมื่อวันที่ 14 กุมภาพันธ์ 2535 พระบาทสมเด็จพระปรมินทรมหาภูมิพลอดุลยเดช ทรงพระกรุณาโปรดเกล้าฯ พระราชทานนาม “สถาบันราชภัฏ” แทนชื่อ “วิทยาลัยครู” นับว่าเป็นพระมหากรุณาธิคุณเป็นล้นพ้นหาที่เปรียบมิได้ วันที่ 25 มกราคม 2538 ประกาศใช้พระราชบัญญัติสถาบันราชภัฏ พ.ศ.2538 หัวหน้ากองนโยบายและแผน จึงปรับเปลี่ยนเป็นผู้อำนวยการกองนโยบาย วันที่ 15 มิถุนายน พ.ศ.2547 สถาบันราชภัฏได้ยกฐานะเป็นมหาวิทยาลัยราชภัฏ ยังผลให้มีการปรับโครงสร้างการบริหารจัดการภายในมหาวิทยาลัย สำนักนโยบายและแผนมีฐานะเทียบเท่ากองภายในสำนักงานอธิการบดีและใช้ชื่อว่า กองนโยบายและแผน โดยมีผู้อำนวยการกองนโยบายและแผนเป็นผู้รับผิดชอบภายใต้การกำกับดูแลของ รองอธิการบดีสำนักงานตั้งอยู่ ชั้น 3 อาคาร 100 ปี สมเด็จพระศรีนครินทร์ มหาวิทยาลัยราชภัฏวไลยอลงกรณ์ พระบรมราชูปถัมภ์ ตำบลคลองหนึ่ง อำเภอคลองหลวง จังหวัดปทุมธานี 13180 โทรศัพท์ 0-2529-0674 – 7 ต่อ 330, 473 และ 0-529-1979 และโทรสาร 0-2529-1979

ปรัชญา(Philosophy) :

“กองนโยบายและแผน สำนักงานอธิการบดี เป็นหน่วยงานสนับสนุนภารกิจของมหาวิทยาลัย พัฒนาการบริการที่รวดเร็ว ถูกต้อง ประทับใจ”

วิสัยทัศน์(Vision):

กองนโยบายและแผน จะเป็นหน่วยงานที่สนับสนุนการบริหารจัดการของมหาวิทยาลัย ตามแนวนโยบายของยุทธศาสตร์การพัฒนาที่สอดคล้องกับแผนปฏิบัติราชการ โดยใช้เทคโนโลยีสารสนเทศเกิดประสิทธิภาพสูงสุด

พันธกิจ (Mission) :

1. วิเคราะห์ วางแผนและพัฒนานโยบายของมหาวิทยาลัย
2. จัดทำแผนกลยุทธ์ในการบริหารจัดการงบประมาณแบบมุ่งเน้นผลงานโดยการมีส่วนร่วม
3. กำกับ ติดตาม และประเมินผล การใช้จ่ายงบประมาณตามโครงการของหน่วยงานภายในมหาวิทยาลัย
4. จัดทำข้อมูลสารสนเทศของมหาวิทยาลัย
5. สนับสนุนและพัฒนาคุณภาพการจัดการศึกษาให้มีประสิทธิภาพ และพัฒนาระบบคุณภาพการศึกษาสู่ความเป็นเลิศ (EdPEX)

เป้าประสงค์ (Goals) :

1. เพื่อสนับสนุนการพัฒนาและการจัดทำแผนพัฒนามหาวิทยาลัย ระยะสั้น และระยะยาว อย่างเป็นระบบ
2. เพื่อพัฒนากระบวนการจัดทำงบประมาณและการบริหารงบประมาณให้มีความสอดคล้องกับสถานการณ์ และสอดคล้องกับแผนพัฒนาด้านต่าง ๆ ของมหาวิทยาลัย อย่างมีประสิทธิภาพ
3. เพื่อพัฒนากระบวนการจัดทำข้อมูลสารสนเทศทางการบริหาร ให้มีความถูกต้อง และสามารถให้บริการข้อมูลทางการบริหารได้อย่างถูกต้อง และมีประสิทธิภาพ
4. เพื่อสนับสนุนการพัฒนาคุณภาพการจัดการศึกษาอย่างมีประสิทธิภาพ
5. เพื่อพัฒนากระบวนการติดตามผลการดำเนินงานด้านงบประมาณและการดำเนินงานตามพันธกิจของมหาวิทยาลัย และจัดทำรายงานเผยแพร่ต่อหน่วยงานภายนอก และการติดตามตรวจสอบจากมหาวิทยาลัย อย่างมีประสิทธิภาพ
6. เพื่อจัดการมาตรฐานการศึกษาและพัฒนาคุณภาพการศึกษาเพื่อสู่ความเป็นเลิศ

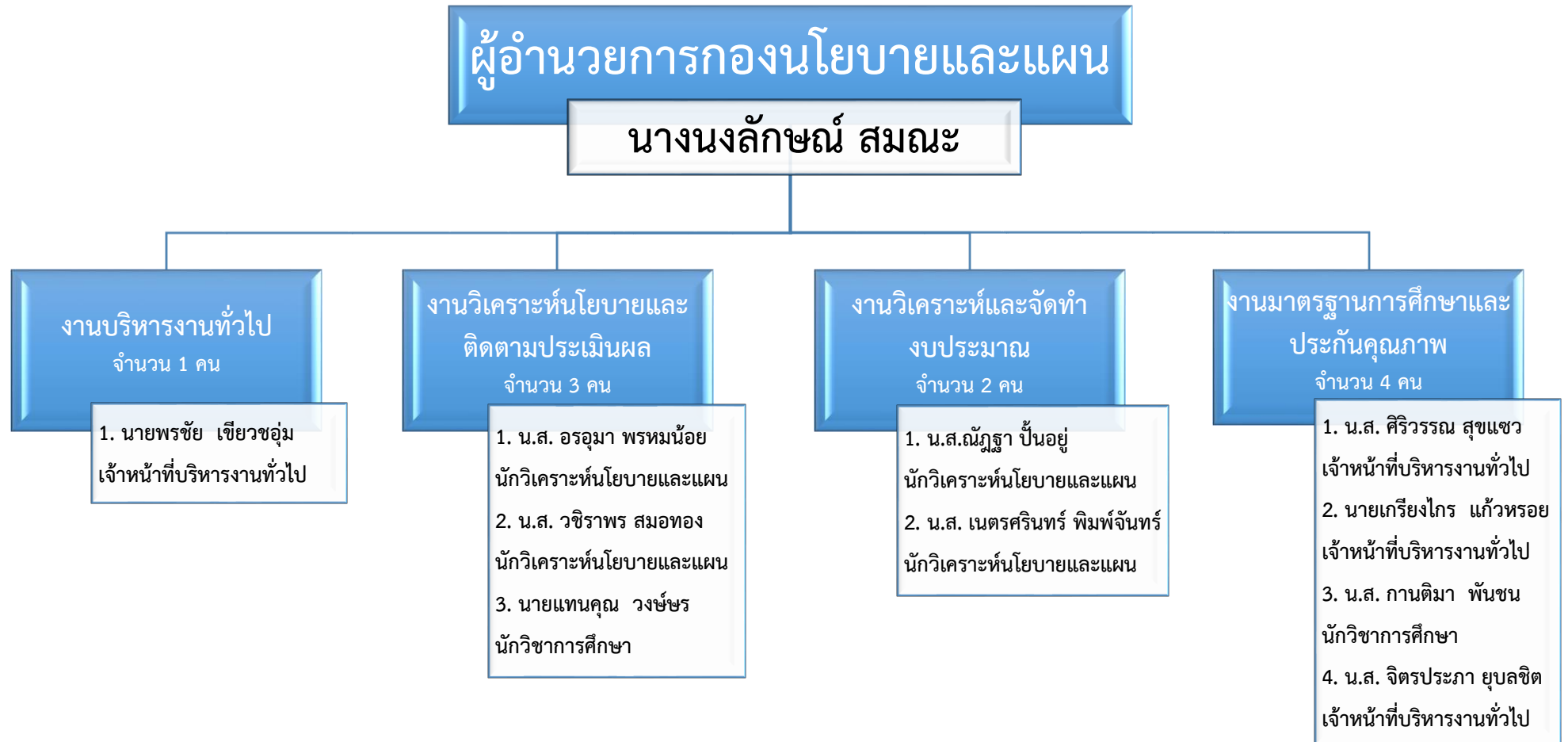
ประเด็นยุทธศาสตร์กองนโยบายและแผน

การบริหารและการพัฒนาสถาบันการยกระดับคุณภาพและมาตรฐานการศึกษา

ส่วนที่ 1 โครงสร้างของกองนโยบายและแผน



โครงสร้างของบุคลากรกองนโยบายและแผน



ตัวชี้วัดของโครงการตามยุทธศาสตร์

ตัวชี้วัด		ค่าเป้าหมาย	ผู้รายงาน
ยุทธศาสตร์ที่ 5 การพัฒนาระบบการบริหารจัดการที่เป็นเลิศมีธรรมาภิบาล			
5.4.1 โครงการพัฒนาประสิทธิภาพการบริหารงบประมาณ	5.4.1.1 ร้อยละของการเบิกจ่ายงบประมาณตามแผนที่กำหนด	ร้อยละ 90	งานวิเคราะห์และจัดทำงบประมาณ
5.3.1 โครงการจัดการมาตรฐานการศึกษาและพัฒนาคุณภาพการศึกษาเพื่อสู่ความเป็นเลิศ	5.3.1.1 ระดับความสำเร็จของการดำเนินงานตามแผนการประกันคุณภาพการศึกษา	ระดับ 5	งานมาตรฐานและจัดการคุณภาพ
	5.3.1.2 ระดับความสำเร็จการจัดการคุณภาพการศึกษาเพื่อการดำเนินที่เป็นเลิศ (EdPEX)	ระดับ 5	

ความเชื่อมโยง

1. ตารางแสดงความเชื่อมโยงของแผนกลยุทธ์มหาวิทยาลัยราชภัฏวไลยอลงกรณ์ ในพระบรมราชูปถัมภ์ พ.ศ.2560 – 2564

แผนพัฒนาเศรษฐกิจและสังคมแห่งชาติ ฉบับที่ 12	นโยบายคณะกรรมการการอุดมศึกษา	กรอบแผนอุดมศึกษาระยะยาว ฉบับที่ 2 (พ.ศ. 2551- 2565)	แผนพัฒนาการศึกษา ระดับอุดมศึกษา ฉบับที่ 11(พ.ศ. 2555 - 2559)	นโยบายสภามหาวิทยาลัยราชภัฏวไลยอลงกรณ์ฯ	แผนกลยุทธ์มหาวิทยาลัยราชภัฏวไลยอลงกรณ์ฯ	แผนปฏิบัติการมหาวิทยาลัยราชภัฏวไลยอลงกรณ์ฯ	แผนปฏิบัติการกองนโยบายและแผน
<p>ยุทธศาสตร์ 6 การบริหารจัดการในภาครัฐ การป้องกัน การทุจริตประพฤติมิชอบและธรรมาภิบาล</p> <p>แนวทางพัฒนา 1. ปรับปรุงโครงสร้าง หน่วยงาน บทบาท การกิจ และคุณภาพบุคลากร ภาครัฐให้มีความโปร่งใส ทันสมัย คล่องตัว มีขนาดเหมาะสมเกิดความคุ้มค่า</p> <p>2. ปรับปรุงกระบวนการ และงบประมาณ และ</p>	<p>นโยบายข้อที่ 1 การลงทุนพัฒนาประเทศผ่านสถาบันอุดมศึกษา มีกลไกการดำเนินงานใน 3 โครงการ ได้แก่</p> <p>1.1 โครงการพัฒนาสถาบันอุดมศึกษา กลุ่มใหม่เพื่อให้ได้มาตรฐานการอุดมศึกษาและเตรียมความพร้อมสู่การเป็นประชาคมอาเซียน</p> <p>1.2 โครงการขับเคลื่อนมหาวิทยาลัยสู่</p>	<p>ประเด็นทิศทาง 9 ข้อ</p> <p>2. การแก้ไขปัญหาอุดมศึกษาปัจจุบัน - การจัดสถาบันอุดมศึกษา 4 กลุ่ม</p> <p>3. ธรรมาภิบาลและบริหารจัดการ</p> <p>4.การพัฒนาขีดความสามารถในการแข่งขันของประเทศ</p> <p>5. การเงิน</p> <p>6.การพัฒนาบุคลากรในอุดมศึกษา</p>	<p>ยุทธศาสตร์ 1 เปลี่ยนระบบการนำองค์กรให้ขับเคลื่อนอุดมศึกษาแบบองค์รวม</p> <p>ยุทธศาสตร์ 2 พัฒนาอาจารย์ให้ เป็นมืออาชีพและพัฒนาระบบมีมืออาชีพให้เป็นอาจารย์</p> <p>ยุทธศาสตร์ 4 ปฏิรูปการเงินอุดมศึกษาเพื่อขับเคลื่อนสถาบันอย่างก้าวกระโดด</p>	<p>นโยบายข้อ 4 พัฒนามหาวิทยาลัยขนาดกลาง</p> <p>นโยบายข้อ 5 พัฒนาการบริหารจัดการในมหาวิทยาลัย</p>	<p>ยุทธศาสตร์ 5 การบริหาร การพัฒนามหาวิทยาลัย เพื่อความเป็นเลิศสู่สากล</p> <p>กลยุทธ์ 5.1 ดึงดูดบุคลากรที่มีความสามารถให้เข้ามาทำงานในมหาวิทยาลัย พัฒนาเพิ่มขึ้นขีดสมรรถนะของทรัพยากร บุคลากรอย่างต่อเนื่องทันต่อความเปลี่ยนแปลง</p> <p>5.2 ปรับปรุงกฎหมายระเบียบ ข้อบังคับ จัดการฝึกอบรมและพัฒนาที่มุ่งเน้นการปฏิบัติการ เสริมสร้างธรรมาภิบาล และเป็นมหาวิทยาลัยที่รับผิดชอบต่อสังคม</p>	<p>ยุทธศาสตร์ 5การพัฒนา ระบบการบริหารจัดการที่เป็นเลิศมีธรรมาภิบาล</p> <p>กลยุทธ์ 5.1 ดึงดูดบุคลากรที่มีความสามารถ ให้เข้ามาทำงานในมหาวิทยาลัย พัฒนาขีดสมรรถนะของทรัพยากรบุคคลอย่าง ต่อเนื่องทันต่อความเปลี่ยนแปลง</p> <p>5.2 ปรับปรุง กฎหมาย ระเบียบ ข้อบังคับ จัดการฝึกอบรมและพัฒนา ที่มุ่งเน้นการปฏิบัติ การเสริมสร้างธรรมาภิบาล และเป็นมหาวิทยาลัยที่รับผิดชอบต่อสังคมและได้มาตรฐานสากล</p>	<p>ยุทธศาสตร์ที่ 5 การพัฒนา ระบบการบริหารจัดการที่เป็นเลิศมีธรรมาภิบาล</p>


แผนพัฒนาเศรษฐกิจและสังคมแห่งชาติ ฉบับที่ 12	นโยบายคณะกรรมการการอุดมศึกษา	กรอบแผนอุดมศึกษาระยะยาว ฉบับที่ 2 (พ.ศ. 2551- 2565)	แผนพัฒนาการศึกษา ระดับอุดมศึกษา ฉบับที่ 11(พ.ศ. 2555 - 2559)	นโยบายสภามหาวิทยาลัยราชภัฏวไลยอลงกรณ์ฯ	แผนกลยุทธ์มหาวิทยาลัยราชภัฏวไลยอลงกรณ์ฯ	แผนปฏิบัติการมหาวิทยาลัยราชภัฏวไลยอลงกรณ์ฯ	แผนปฏิบัติการกองนโยบายและแผน
<p>สร้างกลไกในการติดตามตรวจสอบการเงิน การคลัง ภาครัฐ</p> <p>5. ป้องกันและปราบปรามการทุจริตและประพฤติมิชอบ</p> <p>6. ปฏิรูปกฎหมายและกระบวนการยุติธรรมให้มีความทันสมัย เป็นธรรม และสอดคล้องกับข้อบังคับสากลหรือข้อตกลงระหว่างประเทศ</p> <p>แผนงานโครงการ</p> <p>2. การปฏิรูปการพัฒนาข้าราชการ</p> <p>3. การเพิ่มประสิทธิภาพและ</p>	<p>มหาวิทยาลัยระดับโลก</p> <p>1.3 โครงการพัฒนาศักยภาพของทรัพยากรมนุษย์ในอุดมศึกษาเพื่อรองรับการเปลี่ยนแปลงของบริบทโลก</p>	<p>- การพัฒนามหาวิทยาลัยรัฐกลุ่มใหม่</p>			<p>5.3 พัฒนามหาวิทยาลัยให้เป็นมหาวิทยาลัยสีเขียวที่มีสุนทรีย์ การอนามัยสุขภาพ และการจัดการสิ่งแวดล้อมที่ดี และมีความพร้อมด้านอาคารสถานที่</p> <p>5.4 จัดหาและพัฒนาทรัพยากรสนับสนุนการเรียนรู้ เทคโนโลยีสารสนเทศ สิ่งอำนวยความสะดวก และบริการขั้นพื้นฐานภายในมหาวิทยาลัยให้พร้อมต่อการเป็น Semi residential University</p>	<p>5.3 พัฒนามหาวิทยาลัยให้เป็นมหาวิทยาลัยสีเขียวที่มีสุนทรีย์การอนามัยสุขภาพและการจัดการสิ่งแวดล้อมที่ดี และมีความพร้อมด้านอาคารสถานที่</p> <p>5.4 จัดหาและพัฒนาทรัพยากรสนับสนุนการเรียนรู้ เทคโนโลยีสารสนเทศ สิ่งอำนวยความสะดวก และบริการขั้นพื้นฐานภายในมหาวิทยาลัยให้พร้อมต่อการเป็น Semi residential University</p>	

แผนพัฒนาเศรษฐกิจและสังคมแห่งชาติ ฉบับที่ 12	นโยบายคณะกรรมการการอุดมศึกษา	กรอบแผนอุดมศึกษาระยะยาว ฉบับที่ 2 (พ.ศ. 2551- 2565)	แผนพัฒนาการศึกษา ระดับอุดมศึกษา ฉบับที่ 11(พ.ศ. 2555 - 2559)	นโยบายสภามหาวิทยาลัยราชภัฏวไลยอลงกรณ์ฯ	แผนกลยุทธ์มหาวิทยาลัยราชภัฏวไลยอลงกรณ์ฯ	แผนปฏิบัติการมหาวิทยาลัยราชภัฏวไลยอลงกรณ์ฯ	แผนปฏิบัติการกองนโยบายและแผน
<p>คุณภาพการบริหารงานแห่งรัฐ</p> <p>4. การปรับปรุงกฎหมายเพื่อวางระบบการบริหารจัดการงบประมาณเชิงพื้นที่</p> <p>5. การบูรณาการโครงสร้างพื้นฐานกลางด้านเทคโนโลยีสารสนเทศการสื่อสาร(Information and communication Technology / ICT) สำหรับภาครัฐ (Government Shared Infrastructure)</p> <p>9. การสร้างกลไก “ยับยั้ง” และ “สร้างความตระหนักรู้”</p>							


แผนพัฒนาเศรษฐกิจและสังคมแห่งชาติ ฉบับที่ 12	นโยบายคณะกรรมการการอุดมศึกษา	กรอบแผนอุดมศึกษาระยะยาว ฉบับที่ 2 (พ.ศ. 2551- 2565)	แผนพัฒนาการศึกษา ระดับอุดมศึกษา ฉบับที่ 11(พ.ศ. 2555 - 2559)	นโยบายสภามหาวิทยาลัยราชภัฏวไลยอลงกรณ์ฯ	แผนกลยุทธ์มหาวิทยาลัยราชภัฏวไลยอลงกรณ์ฯ	แผนปฏิบัติการมหาวิทยาลัยราชภัฏวไลยอลงกรณ์ฯ	แผนปฏิบัติการกองนโยบายและแผน
เพื่อป้องกันการทุจริต 10. การพัฒนากระบวนการจัดทำนโยบายสาธารณะถึงกฎหมายกฎระเบียบ ให้มีคุณภาพและมีส่วนร่วมจากทุกภาคส่วน							
	นโยบายข้อ 3 การประกันคุณภาพการศึกษา และการส่งเสริมสถาบันอุดมศึกษาสู่ความเป็นเลิศ ส่งเสริมสนับสนุนให้สถาบันอุดมศึกษาได้พัฒนาระบบประกันคุณภาพภายในของตนเอง ทั้งในระดับ			นโยบายข้อ 1 ยกระดับคุณภาพมาตรฐานการจัดการศึกษาตามเกณฑ์มาตรฐาน	ยุทธศาสตร์ 5 การบริหารการพัฒนา มหาวิทยาลัยเพื่อความ เป็นเลิศสู่สากล กลยุทธ์ 5.2 ปรับปรุงกฎหมายระเบียบ ข้อบังคับ จัดการฝึกอบรมและ พัฒนามุ่งเน้นการ ปฏิบัติการเสริมสร้างธรรมาภิบาลและเป็น มหาวิทยาลัยที่รับผิดชอบต่อสังคม	ยุทธศาสตร์ 5 การบริหาร การพัฒนามหาวิทยาลัย เพื่อความเป็นเลิศสู่สากล กลยุทธ์ 5.2 ปรับปรุงกฎหมาย ระเบียบ ข้อบังคับ จัดการ ฝึกอบรมและพัฒนาที่ มุ่งเน้นการปฏิบัติการ เสริมสร้างธรรมาภิบาล และเป็นมหาวิทยาลัยที่ รับผิดชอบต่อสังคม	


แผนพัฒนาเศรษฐกิจและสังคมแห่งชาติ ฉบับที่ 12	นโยบายคณะกรรมการการอุดมศึกษา	กรอบแผนอุดมศึกษาระยะยาว ฉบับที่ 2 (พ.ศ. 2551- 2565)	แผนพัฒนาการศึกษา ระดับอุดมศึกษา ฉบับที่ 11(พ.ศ. 2555 - 2559)	นโยบายสภามหาวิทยาลัยราชภัฏวไลยอลงกรณ์ฯ	แผนกลยุทธ์มหาวิทยาลัยราชภัฏวไลยอลงกรณ์ฯ	แผนปฏิบัติการมหาวิทยาลัยราชภัฏวไลยอลงกรณ์ฯ	แผนปฏิบัติการกองนโยบายและแผน
	หลักสูตร คณะสถาบัน โดยมุ่งเน้นการพัฒนาตามศักยภาพและบริบทของแต่ละกลุ่มสถาบัน						

 กรมส่งเสริมการค้าระหว่างประเทศ กระทรวงพาณิชย์									
แบบเสนอแผนงาน โครงการ กิจกรรม ประจำปีงบประมาณ พ.ศ. 2564									
หน่วยงาน กองนโยบายและแผน									
ลำดับที่	แผนงาน/โครงการ/กิจกรรม	วัตถุประสงค์ของโครงการ	ตัวชี้วัดของกิจกรรม	แหล่งงบประมาณและจำนวนงบประมาณ		งบประมาณรวม	รายละเอียดงบประมาณ (แตกตัวคูณ)	ระยะเวลาดำเนินการ	ผู้รับผิดชอบ(ระบุชื่อ)
				แผ่นดิน	รายได้				
แผนงาน 3 พัฒนางานพันธกิจสัมพันธ์									
1	โครงการยุทธศาสตร์มหาวิทยาลัยราชภัฏพัฒนาท้องถิ่น	เพื่อยกระดับคุณภาพชีวิตของประชาชนในพื้นที่รับผิดชอบของมหาวิทยาลัย	1. จำนวนชุมชนที่เข้าร่วมโครงการ 2. จำนวนผลิตภัณฑ์ที่ได้รับการพัฒนาและยกระดับ 3. จำนวนโรงเรียนเครือข่ายที่เข้าร่วมโครงการยกระดับคุณภาพการศึกษา 4. จำนวนนักศึกษาที่เข้าร่วมโครงการยุทธศาสตร์ฯ 5. รายได้ครัวเรือนที่เข้าร่วมโครงการเพิ่มขึ้นไม่น้อยกว่า ร้อยละ 50 6. ความพึงพอใจของผู้เข้าร่วมโครงการ 7. นักเรียนที่เข้าร่วมโครงการสามารถอ่านออกเขียนได้เพิ่มขึ้น 8. ระดับความสามารถด้านการใช้ภาษาอังกฤษเฉลี่ยของนักศึกษาหลักสูตรครุศาสตรบัณฑิตผ่านเกณฑ์มาตรฐานทางความสามารถภาษาอังกฤษ TOEIC (คะแนน 500) หรือ (CEFR) ไม่น้อยกว่า ระดับ B2	33,299,000		33,299,000	* รับผิดชอบหน่วยงาน*		
แผนงาน 5. การพัฒนาระบบบริหารจัดการ									
2	โครงการอบรมให้ความรู้เรื่องเกณฑ์มาตรฐานตัวบ่งชี้การประกันคุณภาพการศึกษาภายใน (IQA)	เพื่อสร้างความรู้ ความเข้าใจเกี่ยวกับตัวบ่งชี้และเกณฑ์การประกันคุณภาพการศึกษาภายใน ตามคู่มือประกันคุณภาพการศึกษาภายใน ระดับอุดมศึกษา พ.ศ.2557 ให้กับอาจารย์และบุคลากร	ร้อยละของผู้เข้าร่วมโครงการมีความรู้ความเข้าใจเรื่องเกณฑ์มาตรฐานตัวบ่งชี้การประกันคุณภาพการศึกษาภายใน (IQA) เพิ่มขึ้น ร้อยละ 77		51,400	51,400	งบรายได้ - ค่าตอบแทน - ค่าตอบแทนวิทยากรภายนอก (1 คน x 7 ชม. X 2 วัน x 800 บาท/ชม) = 11,200 • ค่าใช้สอย - ค่าอาหาร (80 คน x 150 บาท x 2 วัน) = 24,000 - ค่าอาหารว่างและเครื่องดื่ม (80 คน x 35 บาท x 2 มื้อ x 2 วัน) = 11,200 • ค่าวัสดุ - ค่าจ้างทำเอกสารประกอบการอบรม = 5,000 รวม 51,400	พ.ย. - ธ.ค. 2563	น.ส. ศิวรรณ สุขเขา

									
แบบเสนอแผนงาน โครงการ กิจกรรม ประจำปีงบประมาณ พ.ศ. 2564									
หน่วยงาน กองนโยบายและแผน									
ลำดับที่	แผนงาน/โครงการ/กิจกรรม	วัตถุประสงค์ของโครงการ	ตัวชี้วัดของกิจกรรม	แหล่งงบประมาณและจำนวนงบประมาณ		งบประมาณรวม	รายละเอียดงบประมาณ (แตกตัวคูณ)	ระยะเวลาดำเนินการ	ผู้รับผิดชอบ(ระบุชื่อ)
				แผ่นดิน	รายได้				
แผนงาน 3 พัฒนางานพันธกิจสัมพันธ์									
แผนงาน 5.การพัฒนากระบวนการบริหารจัดการ									
3	โครงการ QA Sharing Day	เพื่อสร้างความเข้าใจเกี่ยวกับการประกันคุณภาพการศึกษาภายในให้กับอาจารย์/บุคลากรของคณะ/วิทยาลัย และเป็นเวทีได้แลกเปลี่ยนเรียนรู้ประสบการณ์ด้านการประกันคุณภาพการศึกษาภายใน	จำนวนหน่วยงานที่ร่วมแลกเปลี่ยนเรียนรู้ด้านประสบการณ์ด้านการดำเนินงานประกันคุณภาพการศึกษาภายใน ไม่น้อยกว่า 2 หน่วยงาน		22,300	22,300	งบรายได้ • ค่าใช้สอย - ค่าอาหารว่างและเครื่องดื่ม (150 คน x 35 บาท x 2 มื้อ x 1 วัน) = 10,500 • ค่าวัสดุ - ค่าจ้างทำเอกสาร = 11,800 รวม = 22,300	ก.พ. 2564	น.ส ศิริวรรณ สุขเนา
4	ประชุมวิพากษ์รายงานการประเมินตนเอง (SAR) ระดับมหาวิทยาลัย ประจำปีการศึกษา 2563	เพื่อเตรียมความพร้อมตรวจประเมินคุณภาพการศึกษาภายใน ระดับมหาวิทยาลัย ประจำปีการศึกษา 2563	รายงานการประเมินตนเอง (SAR) ระดับมหาวิทยาลัยที่มีความครบถ้วน สมบูรณ์ จำนวน 1 เล่ม		31,300	31,300	งบรายได้ • ค่าใช้สอย - ค่าอาหาร 60 คน x 120 บาท x 1 มื้อ x 1 วัน = 9,000 - ค่าอาหารว่างและเครื่องดื่ม 60 คน x 35 บาท x 2 มื้อ x 1 วัน = 4,200 • ค่าวัสดุ - ค่าจ้างทำเอกสารประกอบการประชุม = 10,600 - ค่าของที่ระลึก (กรรมการภายนอกและภายใน) 5 คน x 1 ชิ้น = 7,500 รวม = 31,300	ก.ค. 2564	น.ส ศิริวรรณ สุขเนา
5	โครงการตรวจประเมินคุณภาพการศึกษาภายใน ระดับมหาวิทยาลัย ประจำปีการศึกษา 2562	เพื่อประเมินผลการดำเนินงานประกันคุณภาพการศึกษาหน่วยงานภายในของมหาวิทยาลัยราชภัฏวไลยอลงกรณ์ ในพระบรมราชูปถัมภ์	ผลการประเมินคุณภาพการศึกษาภายในตามเกณฑ์ สกอ. อยู่ในระดับดีมาก		131,000	131,000	งบรายได้ • ค่าตอบแทน - ค่าตอบแทนประธานกรรมการ (1 คน x 5,000 x 2 วัน) = 10,000 - ค่าตอบแทนคณะกรรมการบุคคลภายนอก (2 คน x 4,000 บาท x 2 วัน) = 16,000 - ค่าตอบแทนคณะกรรมการบุคคลภายใน/กรรมการเลขานุการ (2 คน x 2,000 บาท x 2 วัน) = 4,000 - ค่าตอบแทนผู้ช่วยเลขานุการ (5 คน x 500 บาท x 2 วัน) = 5,000 - ค่าตอบแทนผู้เข้ารับการสัมภาษณ์ (ผู้ใช้งานติดต่อ ผู้แทนศิษย์เก่า ผู้แทนชุมชน 12 คน x 500 บาท) = 3,000 • ค่าใช้สอย - ค่าอาหารว่างและเครื่องดื่ม (150 คน x 35 x 4 มื้อ) = 21,000 - ค่าอาหารกลางวัน (150 คน x 150 บาท x 2 มื้อ) = 45,000 - ค่าเดินทาง/ค่าที่พัก กรรมการบุคคลภายนอก (3 คน x 1,000 x 2 วัน) = 6,000 • ค่าวัสดุ - ค่าของที่ระลึก 5 ชิ้น x 1,500 บาท = 7,500 - ค่าจ้างทำเอกสารเข้าเล่มรายงาน SAR = 10,000 - ค่าวัสดุ อุปกรณ์อื่น ๆ = 3,500 รวม = 131,000	ส.ค. 2564	น.ส ศิริวรรณ สุขเนา

ประจำปีงบประมาณ พ.ศ. 2564									
หน่วยงาน กองนโยบายและแผน									
ลำดับที่	แผนงาน/โครงการ/กิจกรรม	วัตถุประสงค์ของโครงการ	ตัวชี้วัดของกิจกรรม	แหล่งงบประมาณและจำนวนงบประมาณ		งบประมาณรวม	รายละเอียดงบประมาณ (แยกตัวคูณ)	ระยะเวลาดำเนินการ	ผู้รับผิดชอบ(ระบุชื่อ)
				แผ่นดิน	รายได้				
แผนงาน 3 พัฒนางานพันธกิจสัมพันธ์									
แผนงาน 5.การพัฒนากระบวนการบริหารกิจการ									
6	จัดหารีเสดอุปกรณั ครงั้ท้งานงาน และค่าสาธารณูปโภค งานมาตรฐานและจัดการคุณภาพ	เพื่อจัดหารีเสด อุปกรณั ครงั้ท้งานงานและค่าสาธารณูปโภคของงานมาตรฐาน และจัดการคุณภาพ	ร้อยละของการเบิกจ่ายงบประมาณ ร้อยละ 80		34,000	34,000	งบรายได้ • ค่าวัสดุ - จัดซื้อวัสดุ อุปกรณัสำนั้งาน (กระดาษ หมึกพิมพ์ วัสดุสิ้นเปลือง งาน = 15,000 • ค่าครุ้กันท้ - ค่าครุ้กันท้สำนั้งาน (เครื่องรับเลเซอร์สี, เครื่องสำรงองไฟ) = 15,000 = 15,000 • สาธารณูปโภค - ค่าโทรศัพท์ (เดือนละ 500 x 12 เดือน) = 6,000 บาท = 4,000 รวม 34,000	ต.ค. 2563 - ก.ย. 2564	น.ส ศิริวรรณ สุขแจว
7	โครงการบริหารจัดการงานมาตรฐานและจัดการคุณภาพ	เพื่อบริหารจัดการงานของงานมาตรฐานและจัดการคุณภาพ งานประชุม กลุ่มย่อย ต่าง ๆ	ร้อยละของการเบิกจ่ายงบประมาณ ร้อยละ 80		30,000	30,000	งบรายได้ • ค่าใช้สอย - ค่าอาหารว่างและเครื่องดื่ม (30 คน x 35 บาท x 1 มื้อ x 6 ครั้ง) = 6,300 - ค่าทางด่วน = 2,000 - ค่าใช้จ่ายเดินทางไปราชการ = 16,700 • ค่าตอบแทน - ค่าล่วงเวลาในการปฏิบัติงาน = 5,000 รวม 30,000	ตุลาคม 2563 - สิงหาคม 2564	น.ส ศิริวรรณ สุขแจว
งานพัฒนาประสิทธิภาพการบริหารงบประมาณ									
8	โครงการบริหารสำนั้งานกองนโยบายและแผน (๘ สิ่งคม)	1) เพื่อใช้ในการบริหารจัดการระบบการบริหารงานและเพื่ิประสิทธิภาพการดำเนินงานและการให้บริการของกองนโยบายและแผน	ร้อยละของการเบิกจ่ายงบประมาณ ร้อยละ 90	51,600		51,600	งบแผ่นดิน • ค่าใช้สอย - ค่าซ่อมครุ้กันท้สำนั้งาน = 25,600 บาท = 25,600 • ค่าวัสดุ - ค่าวัสดุสำนั้งานได้แก่ ค่ากระดาษ ค่าหมึกเครื่องรับเตอร์ ค่าหมึกเครื่องถ่ายเอกสาร และวัสดุสำนั้งานต่างๆ = 26,000 บาท รวม 51,600	ตุลาคม 2563 - กันยายน 2564	นายพรชัย เขียวขุ่ม
9	โครงการบริหารสำนั้งานกองนโยบายและแผน (๘ วัตถุประสงค์)	1) เพื่อใช้ในการบริหารจัดการระบบการบริหารงานและเพื่ิประสิทธิภาพการดำเนินงานและการให้บริการของกองนโยบายและแผน	ร้อยละของการเบิกจ่ายงบประมาณ ร้อยละ 90	87,900		87,900	งบแผ่นดิน • ค่าวัสดุ - ค่าวัสดุสำนั้งานได้แก่ ค่ากระดาษ ค่าหมึกเครื่องรับเตอร์ ค่าหมึกเครื่องถ่ายเอกสาร และวัสดุสำนั้งานต่างๆ = 87,900 บาท รวม 87,900	ตุลาคม 2563 - กันยายน 2564	นายพรชัย เขียวขุ่ม
10	โครงการบริหารสำนั้งานกองนโยบายและแผน (๘ วัตถุประสงค์)	1) เพื่อใช้ในการบริหารจัดการระบบการบริหารงานและเพื่ิประสิทธิภาพการดำเนินงานและการให้บริการของกองนโยบายและแผน	ร้อยละของการเบิกจ่ายงบประมาณ ร้อยละ 90	534,400		534,400	งบแผ่นดิน • ค่าวัสดุ - ค่าวัสดุสำนั้งานได้แก่ ค่ากระดาษ ค่าหมึกเครื่องรับเตอร์ ค่าหมึกเครื่องถ่ายเอกสาร และวัสดุสำนั้งานต่างๆ = 400,000 บาท • ค่าใช้สอย - ค่าซ่อมครุ้กันท้สำนั้งาน = 134,400 บาท = 134,400 รวม 534,400	ตุลาคม 2563 - กันยายน 2564	นายพรชัย เขียวขุ่ม

 กณ. 01 แบบเสนอแผนงาน									
แบบเสนอแผนงาน โครงการ กิจกรรม ประจำปีงบประมาณ พ.ศ. 2564									
หน่วยงาน กองนโยบายและแผน									
ลำดับที่	แผนงาน/โครงการ/กิจกรรม	วัตถุประสงค์ของโครงการ	ตัวชี้วัดของกิจกรรม	แหล่งงบประมาณและจำนวนงบประมาณ		งบประมาณรวม	รายละเอียดงบประมาณ (แตกตัวคูณ)	ระยะเวลาดำเนินการ	ผู้รับผิดชอบ(ระบุชื่อ)
				แผ่นดิน	รายได้				
แผนงาน 3 พัฒนางานพันธกิจสัมพันธ์									
แผนงาน 5.การพัฒนาระบบบริหารจัดการ									
11	โครงการบริหารสำนักงานนโยบายและแผน (ร สังคม) และ (ผ วิทสุช)	1) เพื่อใช้ในการบริหารจัดการระบบการบริการงานและเพิ่มประสิทธิภาพการดำเนินงานและการให้บริการของกองนโยบายและแผน	ร้อยละของการเบิกจ่ายงบประมาณ ร้อยละ 90	100,000	76,600	176,600	งบรายได้ • ค่าสาธารณูปโภค - ค่าโทรศัพท์ 500 บาท x 12 เดือน = 6,000บาท = 6,000 - ค่าใช้สอย ค่าเดินทางไปราชการ = 10,000 = 10,000 ค่าปฏิบัติงานนอกเวลาราชการ = 15,000 = 15,000 • ค่าวัสดุ - ค่าวัสดุสำนักงานได้แก่ ค่ากระดาษ ค่าหมึกเครื่องปริ้นเตอร์ ค่าหมึกเครื่องถ่ายเอกสาร และวัสดุสำนักงานต่างๆ = 45,600 บาท = 45,600 • ค่าวัสดุ - ค่าวัสดุสำนักงานได้แก่ ค่ากระดาษ ค่าหมึกเครื่องปริ้นเตอร์ ค่าหมึกเครื่องถ่ายเอกสาร และวัสดุสำนักงานต่างๆ = 100,000 บาท = 100,000 รวม = 176,600	ตุลาคม 2563 - กันยายน 2564	นายพรชัย เขียวขุ่น
12	โครงการประชุมเชิงปฏิบัติการทบทวนและจัดทำแผนปฏิบัติการของมหาวิทยาลัย (ผ วิทสุช) และ (ร สังคม)	เพื่อดำเนินการจัดทำแผนของมหาวิทยาลัยให้สอดคล้องกับนโยบายทางการบริหาร	1.ร้อยละการเบิกงบประมาณร้อยละ 90 2 มี (ร่าง) แผนปฏิบัติการของมหาวิทยาลัย จำนวน 1 ฉบับ	336,300	25,000	361,300	งบแผ่นดิน • ค่าใช้สอย ค่าที่พัก (85 คน x 900 บาท. x 2 คืน x 153,000 บาท = 153,000 - ค่าอาหาร (85 คน x 700 บาท x 3 วัน = 178,500 = 178,500 ค่าตอบแทน - ค่าเบี้ยเลี้ยงพนักงานขับรถ 10 คน x 240 x 2 วัน = 4,800 = 4,800 งบรายได้ ค่าวัสดุ ค่าวัสดุและอุปกรณ์สำหรับจัดการประชุม เช่น กระดาษ ปากกา แฟ้มใส่เอกสาร และอื่นๆ = 25,000 = 25,000 รวม = 361,300	มีนาคม 2563	นางสาวอรอุมา พรหมน้อย
13	โครงการประชุมเชิงปฏิบัติการเตรียมความพร้อมการใช้งานงบประมาณ (ผ สังคม)	1) เพื่อให้ผู้เข้าอบรมมีความรู้ ความเข้าใจ สามารถใช้งานโปรแกรมระบบบัญชีงบประมาณ การเงิน พัสดุ ได้อย่างถูกต้อง 2) เพื่อให้ผู้เข้าอบรมสามารถบรรจุโครงการ และกิจกรรมตามแผนปฏิบัติการ ในระบบงบประมาณ การเงิน พัสดุ ได้อย่างถูกต้อง 3) สามารถเบิกใช้งบประมาณ พ.ศ.2564 ได้ตั้งแต่วันที่ 1 ตุลาคม 2563 เป็นต้นไป	1) ร้อยละของผู้เข้าร่วม ร้อยละ 80	24,000		24,000	งบแผ่นดิน • ค่าใช้สอย - ค่าอาหารว่างและเครื่องดื่ม (100 คน x 35 x 2 มื้อ) = 7,000 = 7,000 - ค่าอาหารกลางวัน (100 คน x 150 บาท x 1 มื้อ) = 15,000 = 15,000 วัสดุ ค่าถ่ายเอกสารประกอบการประชุม (100 คน x 20 บาท x 1 ชุด) = 2,000 = 2,000 รวม = 24,000	กันยายน 2563	น.ส.เนตรศรีนทร์ พิมพ์จันทร์

										กนศ. 01 แบบเสนอแผนงาน	
แบบเสนอแผนงาน โครงการ กิจกรรม											
ประจำปีงบประมาณ พ.ศ. 2564											
หน่วยงาน กองนโยบายและแผน											
ลำดับที่	แผนงาน/โครงการ/กิจกรรม	วัตถุประสงค์ของโครงการ	ตัวชี้วัดของกิจกรรม	แหล่งงบประมาณและจำนวนงบประมาณ		งบประมาณรวม	รายละเอียดงบประมาณ (แตกตัวคูณ)	ระยะเวลาดำเนินการ	ผู้รับผิดชอบ(ระบุชื่อ)		
				แผ่นดิน	รายได้						
แผนงาน 3 พัฒนางานพันธกิจสัมพันธ์											
แผนงาน 5.การพัฒนากระบวนการบริหารจัดการ											
14	โครงการสารสนเทศเพื่อการเผยแพร่ (ร.สังคม)	เพื่อเผยแพร่ผลการดำเนินงานของมหาวิทยาลัยในรูปแบบสารสนเทศ รายงาน สถิติ เอกสารประชาสัมพันธ์ และผลการดำเนินงานต่างๆ	1.ร้อยละของการเบิกจ่ายงบประมาณ ร้อยละ 90 2.ร้อยละความพึงพอใจของผู้รับบริการ มีความพึงพอใจไม่น้อยกว่า 3.51		300,000	300,000	-งบรายได้ -ค่าวัสดุ -ค่าจ้างพิมพ์เอกสารสารสนเทศ (300 เล่ม x 450 บาท = 135,000 = 200,000 -งบแผ่นดิน -จ้างพิมพ์เอกสารเฉพาะกิจ เช่น นโยบาย ยุทธศาสตร์ = 100,000 <div style="text-align: right;">รวม = 300,000</div>	ธันวาคม 2563	นายแทนคุณ วงศ์ขจร		
งานพัฒนาเทคโนโลยีสารสนเทศ											
15	โครงการพัฒนาระบบสารสนเทศเชิงกลยุทธ์ SIS (ร.สังคม)	เพื่อพัฒนาเผยแพร่ผลการดำเนินงานของมหาวิทยาลัยในรูปแบบสารสนเทศ รายงาน สถิติ เอกสารประชาสัมพันธ์ และผลการดำเนินงานต่างๆ ในรูปแบบออนไลน์	ร้อยละของผู้เข้าใช้บริการข้อมูลสารสนเทศ มีความพึงพอใจอยู่ในระดับที่ขึ้นไปหรือไม่น้อยกว่า ร้อยละ 80		100,000	100,000	-งบแผ่นดิน -ครุภัณฑ์ -ค่าจ้างพัฒนาระบบสารสนเทศเชิงกลยุทธ์ จำนวน 1 ระบบ = 100,000 = 100,000 <div style="text-align: right;">รวม = 100,000</div>	มกราคม 2564	นายแทนคุณ วงศ์ขจร		
รวมงบประมาณทั้งสิ้น				34,433,200.00	801,600.00	35,234,800.00					



แบบสรุปงบประมาณจำแนกตามโครงการ กิจกรรม
ประจำปีงบประมาณ พ.ศ. 2564

กนพ. 02
แบบสรุปแผนสรุปงบประมาณ

หน่วยงาน กองนโยบายและแผน

ยุทธศาสตร์/แผนงาน/โครงการ/ กิจกรรม	งบประมาณแผ่นดิน								งบประมาณรายได้					รวมงบประมาณ						ระยะเวลาดำเนินการตามไตรมาส								
	งบอุดหนุน	งบดำเนินงาน	งบเงินอุดหนุน					งบอุดหนุน	งบดำเนินงาน	งบลงทุน	งบอุดหนุน	รวม	งบอุดหนุน	งบดำเนินงาน	งบเงินอุดหนุน				งบลงทุน	งบอุดหนุน	รวม	ไตรมาสที่ 1 (ต.ค.-ธ.ค.63)	ไตรมาสที่ 2 (ม.ค. - มิ.ย.64)	ไตรมาสที่ 3 (ม.ม. - มิ.ย.64)	ไตรมาสที่ 4 (ก.ค.-ธ.ค.64)	ผู้รับผิดชอบ		
			งบอุดหนุน	ค่าจ้าง	ยุทธศาสตร์วิจัย	การศึกษาระดับสูง	สาธารณสุข								งบอุดหนุน	งบดำเนินงาน	งบอุดหนุน	ค่าจ้าง									ยุทธศาสตร์วิจัย	การศึกษาระดับสูง
รวมงบประมาณแผนงาน	-	-	-	75,600	-	-	-	-	75,600	-	450,600	15,000	-	465,600	-	526,200	-	-	-	-	-	-	541,200	357,592	25,000	62,620	65,620	
ยุทธศาสตร์ 5 การพัฒนาระบบการบริหารจัดการ																												
แผนงาน การพัฒนาระบบการบริหารจัดการ																												
ผลผลิต : ผู้สำเร็จการศึกษาด้านสังคมศาสตร์																												
งาน พัฒนาเทคโนโลยีสารสนเทศ																												
5.6.2 โครงการพัฒนาเทคโนโลยีสารสนเทศและระบบเครือข่ายให้พร้อมต่อการเป็น Semi residential University																												
1. โครงการพัฒนาระบบสารสนเทศเชิงกลยุทธ์ SIS																											นายแผนกคุณ วรกิจ	
รวมงบประมาณแผนงาน	-	-	-	-	-	-	-	-	-	100,000	-	-	100,000	-	100,000	-	-	-	-	-	-	-	100,000		100,000			
ยุทธศาสตร์ 5 การพัฒนาระบบการบริหารจัดการ																												
แผนงาน การพัฒนาระบบการบริหารจัดการ																												
ผลผลิต : ผู้สำเร็จการศึกษาด้านวิทยาศาสตร์และเทคโนโลยี																												
งาน พัฒนาประสิทธิภาพการบริหารงบประมาณ																												
5.4.1 โครงการพัฒนาประสิทธิภาพการบริหารงบประมาณ																												
1. โครงการบริหารสำนักงานกองนโยบายและแผน				87,900					87,900					87,900									87,900	28,128	17,580	17,580	24,612	นายพรชัย เขียวขุ่น
รวมงบประมาณแผนงาน	-	-	-	87,900	-	-	-	-	87,900	-	-	-	-	87,900	-	-	-	-	-	-	-	-	87,900	28,128	17,580	17,580	24,612	
ยุทธศาสตร์ 5 การพัฒนาระบบการบริหารจัดการ																												
แผนงาน การพัฒนาระบบการบริหารจัดการ																												
ผลผลิต : ผู้สำเร็จการศึกษาด้านวิทยาศาสตร์และเทคโนโลยีสุขภาพ																												
งาน พัฒนาประสิทธิภาพการบริหารงบประมาณ																												
5.4.1 โครงการพัฒนาประสิทธิภาพการบริหารงบประมาณ																												
1. โครงการบริหารสำนักงานกองนโยบายและแผน				534,400					534,400					534,400									534,400	171,008	117,568	122,912	122,912	นายพรชัย เขียวขุ่น
2. โครงการประชุมเชิงปฏิบัติการทบทวนและจัดทำแผนปฏิบัติการของมหาวิทยาลัย				336,300					336,300					336,300									336,300		336,300			น.ส. อรุณา พรหมน้อย
3. โครงการบริหารสำนักงานกองนโยบายและแผน				100,000					100,000					100,000									100,000	100,000				นายแผนกคุณ วรกิจ
รวมงบประมาณแผนงาน	-	-	-	970,700	-	-	-	-	970,700	-	-	-	-	970,700	-	-	-	-	-	-	-	-	970,700	608,128	553,868	122,912	122,912	
รวมงบประมาณทั้งสิ้นทุกแผนงาน				1,134,200	33,299,000				34,433,200	786,600	15,000		801,600	1,920,800								35,234,800	1,045,248	750,048	203,112	344,144		