



แผนปฏิบัติการ กองกลาง  
มหาวิทยาลัยราชภัฏวไลยอลงกรณ์ ในพระบรมราชูปถัมภ์  
ประจำปีงบประมาณ พ.ศ.2565

ตุลาคม 2564

กองกลาง สำนักงานอธิการบดี  
มหาวิทยาลัยราชภัฏวไลยอลงกรณ์ ในพระบรมราชูปถัมภ์

## คำนำ

กองกลาง สำนักงานอธิการบดี เป็นหน่วยงานที่เป็นศูนย์กลางการให้บริการ และการบริหารงานของมหาวิทยาลัย ซึ่งต้องมีการประสานงานกับบุคลากรทุกฝ่าย ทุกหน่วยงานของมหาวิทยาลัย รวมทั้งผู้บริหาร คณาจารย์ นักศึกษา พนักงาน คณงาน และบุคคลภายนอกที่มาติดต่อ ในปีงบประมาณ พ.ศ. 2565 กองกลาง ได้จัดทำแผนงานโครงการต่าง ๆ ในการสนับสนุนการพัฒนามหาวิทยาลัยให้บรรลุเป้าหมายตามที่ผู้บริหารและสภามหาวิทยาลัยวางไว้ ขอขอบคุณทุกหน่วยงานของกองกลาง สำนักงานอธิการบดี ที่มีส่วนร่วมในการดำเนินการจัดทำแผนปฏิบัติการ ประจำปีงบประมาณ พ.ศ. 2565 และร่วมกันขับเคลื่อนแผนงานโครงการให้บรรลุเป้าประสงค์ตามที่วางไว้

(นางนิธิตี ตั้งจันทร์สุข)  
ผู้อำนวยการกองกลาง

## สารบัญ

	หน้า
<b>* ส่วนที่ 1</b>	
- ชื่อหน่วยงาน ที่ตั้ง และประวัติความเป็นมาโดยย่อ	5
- ปรัชญา วิสัยทัศน์ พันธกิจ เป้าประสงค์ และนโยบาย	5
- โครงสร้างองค์กร และโครงสร้างการบริหาร	7
- จำนวนบุคลากร	8
- ข้อมูลพื้นฐานโดยย่อเกี่ยวกับงบประมาณ	8
- เอกลักษณ์ อัตลักษณ์หรือวัฒนธรรมของหน่วยงาน	8
- เป้าประสงค์และตัวชี้วัดเป้าประสงค์	9
- แผนที่ยุทธศาสตร์ กองกลาง สำนักงานอธิการบดี ปีงบประมาณ 2565	10
<b>* ส่วนที่ 2</b>	
ประเด็นยุทธศาสตร์ และกลยุทธ์การปฏิบัติงาน กองกลาง สำนักงานอธิการบดี ปีงบประมาณ 2565	13
<b>* ส่วนที่ 3</b>	
- แผนดำเนินโครงการ แผนการใช้จ่ายงบประมาณ	28
- รายละเอียดโครงการ ประจำปีงบประมาณ 2565	41

# ส่วนที่ 1 ข้อมูลทั่วไป

**แผนปฏิบัติการ กองกลาง  
มหาวิทยาลัยราชภัฏวไลยอลงกรณ์ ในพระบรมราชูปถัมภ์  
ประจำปีงบประมาณ พ.ศ. 2565**

**1. ชื่อหน่วยงาน ที่ตั้ง และประวัติความเป็นมาโดยย่อ**

**1.1 ชื่อหน่วยงาน** กองกลาง สำนักงานอธิการบดี มหาวิทยาลัยราชภัฏวไลยอลงกรณ์

**1.2 ที่ตั้ง** มหาวิทยาลัยราชภัฏวไลยอลงกรณ์ ในพระบรมราชูปถัมภ์ เลขที่ 1 หมู่ 20 ตำบลคลองหนึ่ง อำเภอคลองหลวง จังหวัดปทุมธานี

**1.3 ประวัติความเป็นมาโดยย่อ**

กองกลาง สำนักงานอธิการบดี เป็นหน่วยงานที่เป็นศูนย์กลางการให้บริการ และการบริหารงานของมหาวิทยาลัย ซึ่งต้องมีการประสานงานกับบุคลากรทุกฝ่าย ทุกหน่วยงานของมหาวิทยาลัย รวมทั้งผู้บริหาร คณาจารย์ นักศึกษา พนักงาน คนงาน และบุคคลภายนอกที่มาติดต่อ เป็นหน่วยงานเดิมเรียกว่า "ฝ่ายธุรการ" ตั้งขึ้นตั้งแต่เริ่มเปิดดำเนินการเป็น "โรงเรียนฝึกหัดครูเพชรบุรีวิทยาลงกรณ์" "โรงเรียนสตรีเพชรบุรีวิทยาลงกรณ์" และได้รับการสถาปนาเป็นวิทยาลัยครูเพชรบุรีวิทยาลงกรณ์ เมื่อวันที่ 1 ตุลาคม 2513 จึงได้เปลี่ยนชื่อจาก "ฝ่ายธุรการ" เป็น "สำนักงานอธิการ" โดยแบ่งงานและหน้าที่ออกเป็น 10 ฝ่าย ได้แก่ ฝ่ายเลขานุการ ฝ่ายธุรการ ฝ่ายการเจ้าหน้าที่ ฝ่ายการเงิน ฝ่ายพัสดุ ฝ่ายยานพาหนะ ฝ่ายสวัสดิการ ฝ่ายอนามัย ฝ่ายประชาสัมพันธ์ และฝ่ายเอกสารการพิมพ์

ในปี พ.ศ.2538 มีการประกาศใช้พระราชบัญญัติสถาบันราชภัฏ วิทยาลัยครูเพชรบุรีวิทยาลงกรณ์ได้รับการยกฐานะเป็น สถาบันราชภัฏเพชรบุรีวิทยาลงกรณ์ สำนักงานอธิการ จึงเปลี่ยน เป็น "สำนักงานอธิการบดี" ต่อมาได้เปลี่ยนชื่อจากสถาบันราชภัฏเพชรบุรีวิทยาลงกรณ์ เป็น สถาบันราชภัฏวไลยอลงกรณ์ ในพระบรมราชูปถัมภ์ เมื่อวันที่ 20 กันยายน 2546 และเปลี่ยนจาก "สถาบันราชภัฏ" เป็น "มหาวิทยาลัยราชภัฏ" ในวันที่ 14 มิถุนายน 2547 ถึงแม้ว่าชื่อของสำนักงานอธิการบดี จะมีการเปลี่ยนแปลงไป ระบบโครงสร้างหน่วยงาน ยังคงให้ **หน่วยงานกองกลาง** ทำหน้าที่บริการ ประสานงาน สนับสนุนงานบริหาร และสนับสนุนงานวิชาการในทุกๆ ด้าน ให้มีคุณภาพเพื่อความก้าวหน้าของมหาวิทยาลัยต่อไป

**2. ปรัชญา วิสัยทัศน์ พันธกิจ เป้าประสงค์ และนโยบาย**

**2.1 ปรัชญา**

“บริการเด่น เน้นพัฒนา เพิ่มคุณค่ามหาวิทยาลัย”

## 2.2 วิสัยทัศน์

กองกลาง สำนักงานอธิการบดี เป็นศูนย์กลางการประสานงาน การพัฒนา และการให้บริการ เพื่อให้เกิดความพึงพอใจอย่างมีประสิทธิภาพและบังเกิดประสิทธิผล

## 2.3 พันธกิจ

1. ส่งเสริม พัฒนา การเพิ่มศักยภาพบุคลากรให้สอดคล้องกับสภาวะการทำงานและสร้างความเป็นมืออาชีพ
2. ปรับปรุง พัฒนา กระบวนการบริหาร การให้บริการทุกด้าน และพัฒนาการใช้เทคโนโลยีสารสนเทศในการดำเนินงาน
3. ปรับปรุง พัฒนา ระบบบริหารงานบุคคล สร้างมาตรฐานการปฏิบัติงานและพัฒนากระบวนการปฏิบัติงานที่เป็นธรรม
4. ส่งเสริม พัฒนา ระบบและกลไกการประกันคุณภาพ ให้เป็นไปตามมาตรฐานที่กำหนด
5. ปรับปรุง พัฒนา การบริหารจัดการทรัพยากร ออกแบบ วางแผนภูมิสถาปัตยกรรมและระบบสาธารณูปโภคให้เกิดความสมดุล เพื่อประโยชน์

สูงสุด

## 2.4 เป้าประสงค์

1. เพื่อสร้างความร่วมมือ ความตระหนัก และจิตสำนึกร่วมกันของบุคลากรทุกฝ่ายให้เป็นผู้ปฏิบัติงานมืออาชีพ
2. เพื่อให้การบริหารจัดการ การให้บริการมีประสิทธิภาพ และบังเกิดความพึงพอใจของผู้รับบริการ โดยใช้เทคโนโลยีสารสนเทศอย่างเหมาะสม
3. เพื่อให้ระบบบริหารงานบุคคล พัฒนาอย่างความถูกต้องและเป็นธรรมภายใต้หลักแห่งธรรมาภิบาล
4. เพื่อให้มีระบบและกลไกการประกันคุณภาพเป็นไปตามมาตรฐานที่กำหนด
5. เพื่อให้มหาวิทยาลัยมีทรัพยากรที่พอใช้ มีภูมิสถาปัตยกรรมที่ร่มรื่น ผู้มีส่วนได้เสียสามารถใช้สาธารณูปโภคได้อย่างเพียงพอและปลอดภัย

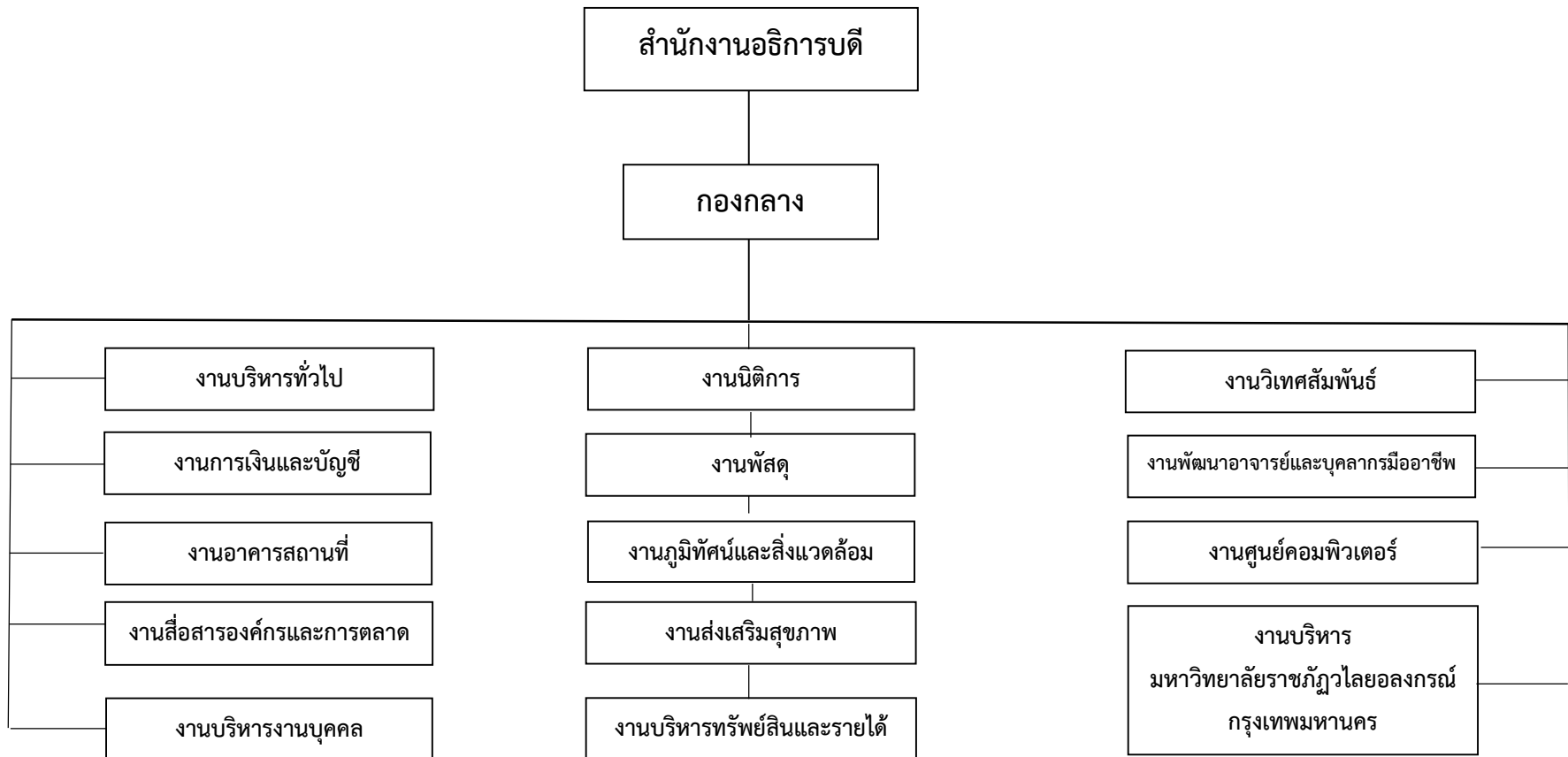
## 2.5 นโยบายการดำเนินงาน กองกลาง สำนักงานอธิการบดี

1. ผู้รับบริการมีความพึงพอใจในการให้บริการทุกด้านไม่น้อยกว่าร้อยละ 80
2. ขั้นตอนและระยะเวลาของการให้บริการของแต่ละหน่วยงานลดลง
3. ภูมิสถาปัตยกรรมมีความสวยงาม ร่มรื่น สร้างบรรยากาศในการทำงานและการศึกษาอย่างมีความสุข
4. เป็นหน่วยงานที่ให้บริการด้านส่งเสริมสุขภาพอนามัยให้กับบุคลากรมหาวิทยาลัยและท้องถิ่น เช่น การบริการสนามกีฬาในร่มและกลางแจ้งเป็นประจำ และการให้บริการสถานที่จัดกิจกรรมให้กับท้องถิ่น เช่น จัดประชุม สัมมนา และงานพิธีต่าง ๆ

### 3. โครงสร้างองค์กร และโครงสร้างการบริหาร

#### 3.1 โครงสร้างองค์กร

โครงสร้างการแบ่งส่วนงานกองกลาง สำนักงานอธิการบดี มหาวิทยาลัยราชภัฏวไลยอลงกรณ์ ในพระบรมราชูปถัมภ์



\* การจัดแบ่งโครงสร้างตามประกาศมหาวิทยาลัยราชภัฏวไลยอลงกรณ์ ในพระบรมราชูปถัมภ์ จังหวัดปทุมธานี เรื่องการแบ่งส่วนราชการเป็นงานภายในมหาวิทยาลัยราชภัฏวไลยอลงกรณ์ ในพระบรมราชูปถัมภ์ จังหวัดปทุมธานี พ.ศ.2561 ประกาศ ณ วันที่ 10 ตุลาคม 2561

#### 4. จำนวนบุคลากร

ประเภทบุคลากร	จำนวน (คน)	วุฒิการศึกษา			
		ต่ำกว่า ป.ตรี	ป.ตรี	ป.โท	ป.เอก
ข้าราชการ	1	0	0	1	0
ลูกจ้างประจำ	11	4	6	1	0
พนักงานราชการ	13	0	12	1	0
พนักงานมหาวิทยาลัย	84	6	70	8	0
เจ้าหน้าที่ประจำตามสัญญา	5	1	4	0	0
ลูกจ้างชั่วคราว	81	80	1	0	0
<b>รวม</b>	<b>195</b>	<b>91</b>	<b>93</b>	<b>11</b>	<b>0</b>

#### 5. ข้อมูลพื้นฐานโดยย่อเกี่ยวกับงบประมาณ

##### 5.1 งบประมาณ 2565

ประเภทงบประมาณ	จำนวนเงิน
เงินงบประมาณแผ่นดิน	486,153,400 บาท
เงินรายได้	92,037,400 บาท
<b>รวมทั้งสิ้น</b>	<b>578,190,800 บาท</b>

#### 6. เอกลักษณ์ อัตลักษณ์หรือวัฒนธรรมของหน่วยงาน

“การให้บริการที่ดีและมีคุณภาพ”

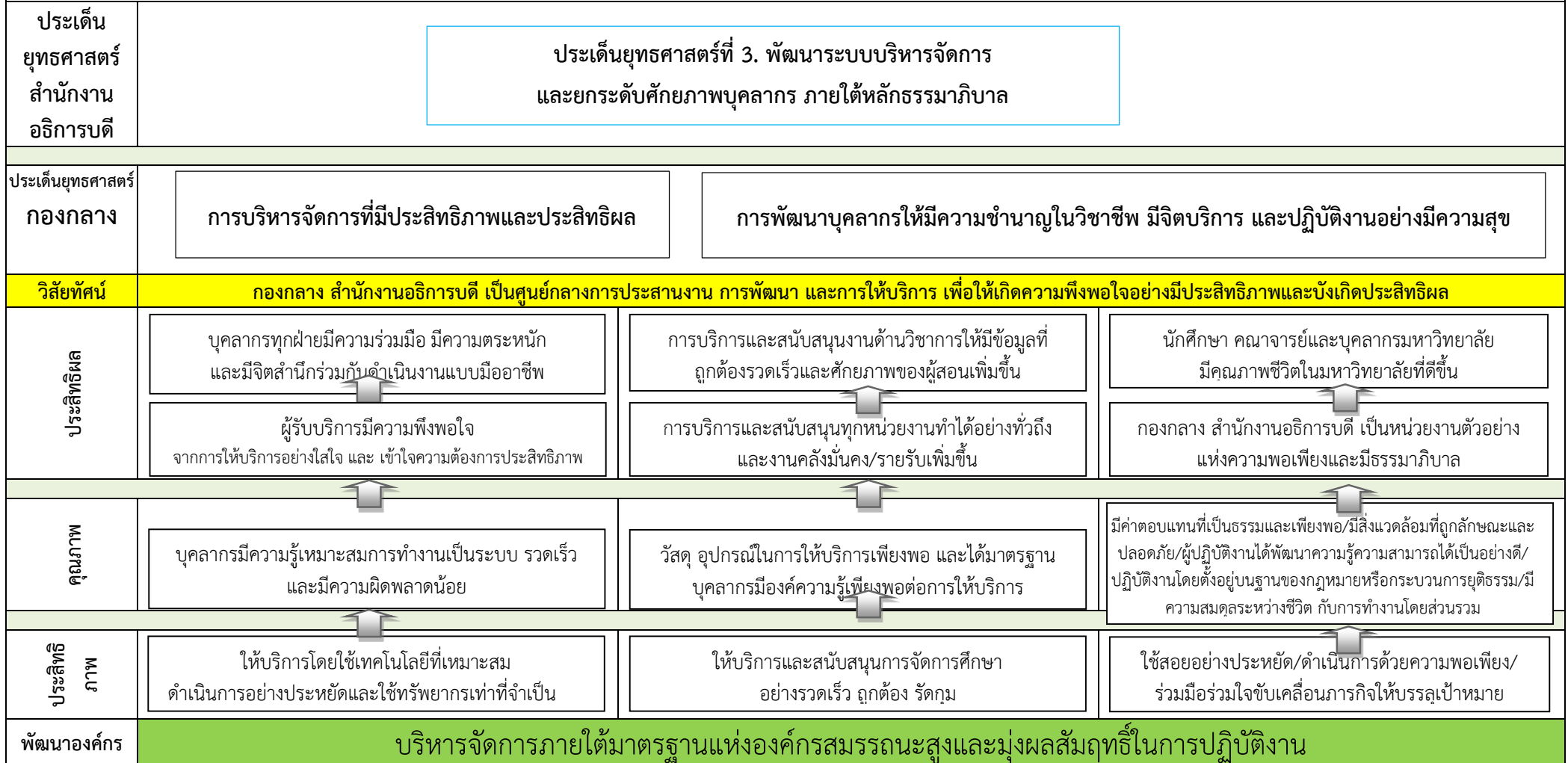


7. เป้าประสงค์ และ ตัวชี้วัดเป้าประสงค์

เป้าประสงค์	ตัวชี้วัดความสำเร็จ (KPI)	ค่าเป้าหมาย 2563	ผู้รับผิดชอบ
เป้าประสงค์ 1 ระบบนิเวศ (Ecological) มหาวิทยาลัยเกื้อกูลการเรียนรู้และการวิจัย มีประสิทธิภาพการทำงาน มีนวัตกรรมทำให้ ชุมชนมหาวิทยาลัยและผู้มีส่วนได้ส่วนเสีย มีคุณภาพชีวิตที่ดี	1.1 ผลการจัดระดับมหาวิทยาลัยสีเขียว	อันดับที่ 350	งานภูมิทัศน์และ สิ่งแวดล้อม
	1.2 ค่าเฉลี่ยความพึงพอใจด้านเทคโนโลยีสารสนเทศ และระบบเครือข่าย	มากกว่า 4.00	งานศูนย์คอมพิวเตอร์
	1.3 ร้อยละของโครงการพัฒนาพื้นที่นวัตกรรมคณะ/ วิทยาลัยที่มีการดำเนินการสำเร็จตามแผนการจัดตั้ง พื้นที่นวัตกรรม (Innovation Space )	ร้อยละ 60	งานอาคารสถานที่
	1.4 จำนวนนวัตกรรมหรือเทคโนโลยีด้านการบริหาร จัดการที่นำมาใช้ในการเพิ่มความสามารถให้กับ อาจารย์ บุคลากรและผู้มีส่วนได้ส่วนเสีย	5 ผลงาน	งานพัฒนาอาจารย์และ บุคลากรมืออาชีพ
	1.5 ผลการประเมินคุณธรรมและความโปร่งใสในการ ดำเนินงานของหน่วยงานภาครัฐ (ITA)	ร้อยละ 90	งานบริหารงานบุคคล
	1.6 ค่าเฉลี่ยความผูกพันของบุคลากรที่มีต่อ มหาวิทยาลัย	มากกว่า 4.00	งานบริหารงานบุคคล
	1.7 ค่าเฉลี่ยความพึงพอใจของผู้มีส่วนได้ส่วนเสียที่มี ต่อมหาวิทยาลัย	มากกว่า 4.00	กองกลาง

8. Strategy Map ของกองกลาง

แผนที่ยุทธศาสตร์ กองกลาง สำนักงานอธิการบดี ประจำปีงบประมาณ 2565



9. ความเชื่อมโยงของแผนปฏิบัติการกองกลาง กับแผนปฏิบัติการประจำปีงบประมาณ 2565 มหาวิทยาลัยราชภัฏวไลยอลงกรณ์ ในพระบรมราชูปถัมภ์

แผนปฏิบัติการ ประจำปีงบประมาณ 2565 มหาวิทยาลัยราชภัฏวไลยอลงกรณ์ ในพระบรมราชูปถัมภ์	แผนปฏิบัติการ ประจำปีงบประมาณ 2565 กองกลาง
<p><b>ประเด็นยุทธศาสตร์ที่ 4</b> บริหารจัดการมหาวิทยาลัยสู่ความเป็นเลิศ</p> <ul style="list-style-type: none"> <li><input type="checkbox"/> กลยุทธ์ 4.1 พัฒนามหาวิทยาลัยเชิงนิเวศ (Green University)</li> <li><input type="checkbox"/> กลยุทธ์ 4.2 พัฒนามหาวิทยาลัยสู่การเป็นมหาวิทยาลัยดิจิทัล (Digital University)</li> <li><input type="checkbox"/> กลยุทธ์ 4.4 พัฒนามหาวิทยาลัย พื้นที่นวัตกรรม (Innovative University)</li> <li><input type="checkbox"/> กลยุทธ์ 4.5 พัฒนามหาวิทยาลัยที่มีการบริหารงานโดยยึดหลักธรรมาภิบาล (Good Governance University)</li> <li><input type="checkbox"/> กลยุทธ์ 4.6 พัฒนามหาวิทยาลัยสู่การเป็นมหาวิทยาลัยที่เป็นเลิศ (Excellence University)</li> <li><input type="checkbox"/> กลยุทธ์ 4.7 พัฒนามหาวิทยาลัยแห่งความสุข (Happy University)</li> <li><input type="checkbox"/> กลยุทธ์ 4.8 ปรับภาพลักษณ์องค์กร (rebranding)</li> </ul>	<p><b>ประเด็นยุทธศาสตร์ 1</b> การบริหารจัดการที่มีประสิทธิภาพและประสิทธิผล</p> <ul style="list-style-type: none"> <li><input type="checkbox"/> กลยุทธ์ 1.1 พัฒนามหาวิทยาลัยเชิงนิเวศ (Green University)</li> <li><input type="checkbox"/> กลยุทธ์ 1.2 พัฒนามหาวิทยาลัยสู่การเป็นมหาวิทยาลัยดิจิทัล (Digital University)</li> <li><input type="checkbox"/> กลยุทธ์ 1.3 พัฒนามหาวิทยาลัยที่มีการบริหารงานโดยยึดหลักธรรมาภิบาล (Good Governance University)</li> <li><input type="checkbox"/> กลยุทธ์ 1.4 พัฒนามหาวิทยาลัยสู่การเป็นมหาวิทยาลัยที่เป็นเลิศ (Excellence University)</li> </ul> <p><b>ประเด็นยุทธศาสตร์ 2</b> การพัฒนาบุคลากรให้มีความชำนาญในวิชาชีพ มีจิตบริการและปฏิบัติงานอย่างมีความสุข</p> <ul style="list-style-type: none"> <li><input type="checkbox"/> กลยุทธ์ 2.1 พัฒนามหาวิทยาลัย พื้นที่นวัตกรรม (Innovative University)</li> <li><input type="checkbox"/> กลยุทธ์ 2.2 พัฒนามหาวิทยาลัยแห่งความสุข (Happy University)</li> <li><input type="checkbox"/> กลยุทธ์ 2.3 ปรับภาพลักษณ์องค์กร (rebranding)</li> </ul>

ส่วนที่ 2  
ประเด็นยุทธศาสตร์ ประจำปีงบประมาณ พ.ศ. 2565  
กองกลาง

## ประเด็นยุทธศาสตร์ ประจำปีงบประมาณ พ.ศ.2565 กองกลาง สำนักงานอธิการบดี

### ประเด็นยุทธศาสตร์ 1 การบริหารจัดการที่มีประสิทธิภาพและประสิทธิผล

#### กลยุทธ์

- 1.1 พัฒนามหาวิทยาลัยเชิงนิเวศ (Green University)
- 1.2 พัฒนามหาวิทยาลัยสู่การเป็นมหาวิทยาลัยดิจิทัล (Digital University)
- 1.3 พัฒนามหาวิทยาลัยที่มีการบริหารงานโดยยึดหลักธรรมาภิบาล (Good Governance University)
- 1.4 พัฒนามหาวิทยาลัยสู่การเป็นมหาวิทยาลัยที่เป็นเลิศ (Excellence University)

### ประเด็นยุทธศาสตร์ 2 การพัฒนาบุคลากรให้มีความชำนาญในวิชาชีพ มีจิตบริการ และปฏิบัติงานอย่างมีความสุข

#### กลยุทธ์

- 2.1 พัฒนามหาวิทยาลัย พื้นที่นวัตกรรม (Innovative University)
- 2.2 พัฒนามหาวิทยาลัยแห่งความสุข (Happy University)
- 2.3 ปรับภาพลักษณ์องค์กร (rebranding)

เป้าประสงค์ที่ 1 ระบบนิเวศ (Ecological) มหาวิทยาลัยเกื้อกูลการเรียนรู้และการวิจัย มีประสิทธิภาพการทำงาน มีนวัตกรรมทำให้ชุมชนมหาวิทยาลัยและผู้มีส่วนได้ส่วนเสีย มีคุณภาพชีวิตที่ดี

ยุทธศาสตร์ที่ 1 การบริหารจัดการที่มีประสิทธิภาพและประสิทธิผล

กลยุทธ์	โครงการ	ตัวชี้วัด	เป้าหมาย	กิจกรรมหลัก/ กิจกรรมย่อย	งบประมาณ (บาท)		ผู้รับผิดชอบ	ระยะเวลาการดำเนินงาน กิจกรรม
					แผ่นดิน	รายได้		
1.1 พัฒนามหาวิทยาลัย เชิงนิเวศ (Green University)	1.1.1 โครงการพัฒนา ปรับปรุงภูมิทัศน์	1.1.1.1 ร้อยละความ หนาแน่นการใช้ที่ดินรักษา พื้นที่สีเขียวของพื้นที่ทั้งหมด	ร้อยละ 60	1. พัฒนาปรับปรุงภูมิทัศน์		900,000	งานภูมิทัศน์และ สิ่งแวดล้อม	ต.ค.64-ก.ย.65
	1.1.2 โครงการพัฒนา ระบบการสัญจร	1.1.2.1 ระดับความสำเร็จ ของการพัฒนาระบบสัญจร	ระดับ 3	1. พัฒนาระบบการสัญจร		500,000	งานอาคารสถานที่	ต.ค.64-ก.ย.65
	1.1.3 โครงการ สาธารณูปโภค	1.1.3.1 ระดับความสำเร็จ ของการพัฒนาระบบ สาธารณูปโภค	ระดับ 3	1. ปรับปรุงระบบ สาธารณูปโภค 2. พัฒนาระบบพลังงาน ทดแทน 3. งานพัฒนาและบริหาร จัดการสิ่งแวดล้อมภายใน มหาวิทยาลัย 4. งานพัฒนาและบริหาร จัดการของเสียภายใน มหาวิทยาลัย 5. ธนาคารขยะรีไซเคิล		2,000,000	งานอาคารสถานที่	ต.ค.64-มิ.ย.65
						500,000	งานอาคารสถานที่	ต.ค.64-มิ.ย.65
						402,900	งานภูมิทัศน์และ สิ่งแวดล้อม	ต.ค.64-ก.ย.65
	ร้อยละการลดลง ของการใช้พลังงาน/ ทรัพยากรภายใน มหาวิทยาลัย	ร้อยละ 5		171,000	งานภูมิทัศน์และ สิ่งแวดล้อม	ต.ค.64-ก.ย.65		
				26,100	งานภูมิทัศน์และ สิ่งแวดล้อม	ต.ค.64-ก.ย.65		
1.1.4 โครงการพัฒนา ควบคุมอาคารหรือ สิ่งก่อสร้าง	1.1.4.1 ร้อยละการเพิ่มขึ้น ของอาคารหรือสิ่งก่อสร้าง	ร้อยละ 20	1. งานพัฒนาและปรับปรุง อาคาร/สิ่งก่อสร้าง 2. ก่อสร้างอาคาร ปฏิบัติการการเรียนการ สอน Active Learning		1,500,000	งานอาคารสถานที่	ต.ค.64-มิ.ย.65	
				40,000,000	งานอาคารสถานที่	ต.ค.64-ก.ย.65		

กลยุทธ์	โครงการ	ตัวชี้วัด	เป้าหมาย	กิจกรรมหลัก/ กิจกรรมย่อย	งบประมาณ (บาท)		ผู้รับผิดชอบ	ระยะเวลาการ ดำเนินงาน กิจกรรม
					แผ่นดิน	รายได้		
				3. ปรับปรุงโรงยิมอาคารเรียนโรงเรียนสาธิตประถม 4. ปรับปรุงอาคารเรียนรวมและเอนกประสงค์พร้อมส่วนขยาย 5. ปรับปรุงบริเวณด้านหน้ามหาวิทยาลัย 6. ก่อสร้างอาคารปฏิบัติการสุขภาพ	8,000,000		งานอาคารสถานที่	ต.ค.64-ก.ย.65
					65,529,000		งานอาคารสถานที่	ต.ค.64-ก.ย.65
					25,648,500		งานอาคารสถานที่	ต.ค.64-ก.ย.65
					13,587,200		งานอาคารสถานที่	ต.ค.64-ก.ย.65
	1.1.5 โครงการพัฒนาการใช้ประโยชน์ที่ดิน	1.1.5.1 ระดับความสำเร็จของการใช้ประโยชน์ที่ดิน	ระดับ 3	1. งานพัฒนาการใช้ประโยชน์ที่ดิน		500,000	งานอาคารสถานที่	ต.ค.64-มิ.ย.65
1.2 พัฒนามหาวิทยาลัยสู่การเป็นมหาวิทยาลัยดิจิทัล (Digital University)	1.2.1. โครงการพัฒนามหาวิทยาลัยสู่การเป็นมหาวิทยาลัยดิจิทัล (Digital University)	1.2.1.1 ระดับความสำเร็จของการปรับปรุงโครงสร้าง Digital Infrastructure	ระดับ 4	1. จัดหาทรัพยากรด้านเทคโนโลยีสารสนเทศและระบบเครือข่าย 2. บริหารจัดการงานศูนย์คอมพิวเตอร์		1,830,000	งานศูนย์คอมพิวเตอร์	ต.ค.64-ก.ย.65
						470,000	งานศูนย์คอมพิวเตอร์	ต.ค.64-ก.ย.65
1.3 พัฒนามหาวิทยาลัยที่มีการบริหารงานโดยยึดหลักธรรมาภิบาล (Good Governance University)	1.3.1 โครงการพัฒนาและส่งเสริมคุณธรรมจริยธรรมและความโปร่งใสในการทำงาน	1.3.1.1 ระดับความสำเร็จของการดำเนินการประเมินคุณธรรมและความโปร่งใสในการทำงาน	ระดับ 3	1. ประชุมคณะกรรมการดำเนินการ 2. อบรมความรู้ และแนวปฏิบัติที่เกี่ยวข้องกับการพัฒนาคุณธรรมและความโปร่งใสของหน่วยงาน 3. กิจกรรมสร้างความรับรู้และการปฏิบัติตามมาตรการ		41,000	งานบริหารงานบุคคล	ต.ค.64-ก.ย.65
						44,500	งานบริหารงานบุคคล	ม.ค.-มิ.ย.65
						44,500	งานบริหารงานบุคคล	ต.ค.64-มี.ค.65

กลยุทธ์	โครงการ	ตัวชี้วัด	เป้าหมาย	กิจกรรมหลัก/ กิจกรรมย่อย	งบประมาณ (บาท)		ผู้รับผิดชอบ	ระยะเวลาการ ดำเนินงาน กิจกรรม
					แผ่นดิน	รายได้		
	1.3.2 โครงการพัฒนา และปรับปรุงกฎหมาย	1.3.2.1 ร้อยละของกฎหมาย ระเบียบ ข้อบังคับที่ได้รับการ พัฒนา ปรับปรุงตามแผน	ร้อยละ 80	1. การประชุม คณะอนุกรรมการและ คณะกรรมการด้าน กฎหมายของมหาวิทยาลัย		800,000	งานนิติการ	ต.ค.64-ก.ย.65
	1.3.3 โครงการพัฒนา ประสิทธิภาพการ บริหารสำนักงาน	1.3.3.1 ร้อยละการเบิกจ่าย งบประมาณตามแผนที่ กำหนด	ร้อยละ 80	1. ค่าสาธารณูปโภค 2. การบริหารจัดการ ยานพาหนะ 3. งานจ้างเหมาบริการ 4. บริหารจัดการงาน ส่งเสริมสุขภาพ 5. รับบริจาคโลหิต  6. ตรวจสอบสุขภาพประจำปี ข้าราชการ และพนักงาน มหาวิทยาลัยสายวิชาการ 7. ตรวจสอบประเมินโรง อาหาร และอบรม ผู้ประกอบการ 8. ตรวจสอบสุขภาพประจำปี พนักงานสายสนับสนุน และลูกจ้าง 9. ซ่อมอพยพหนีไฟ 10. อบรมเชิงปฏิบัติการ ซ้อมระงับอัคคีภัยเบื้องต้น 11. กำจัดลูกน้ำยุงลาย และควบคุมป้องกันการ ระบาดของโรค ไข้เลือดออก	8,055,900  363,300 200,000	6,414,000 3,956,000 10,971,200  3,400 12,000 2,000 122,000 12,900 16,700 7,000	งานการเงิน งานยานพาหนะ  งานพัสดุ งานส่งเสริมสุขภาพ  งานส่งเสริมสุขภาพ งานส่งเสริมสุขภาพ  งานส่งเสริมสุขภาพ  งานส่งเสริมสุขภาพ งานส่งเสริมสุขภาพ งานส่งเสริมสุขภาพ	ต.ค.64-ก.ย.65 ต.ค.64-ก.ย.65  ต.ค.64-ก.ย.65 ต.ค.64-ก.ย.65  ม.ค.65, เม.ย.65 และ ก.ค.65 ม.ค.65  ก.พ.65  ต.ค.64  มี.ค.65 มี.ย.65 ต.ค.64-ก.ย.65



กลยุทธ์	โครงการ	ตัวชี้วัด	เป้าหมาย	กิจกรรมหลัก/ กิจกรรมย่อย	งบประมาณ (บาท)		ผู้รับผิดชอบ	ระยะเวลาการ ดำเนินงาน กิจกรรม
					แผ่นดิน	รายได้		
				12. กิจกรรมส่งเสริม สุขภาพและจัดทำสื่อ สิ่งพิมพ์ 13. บริหารจัดการ งบประมาณกลาง 14. การบริหารจัดการ สำนักงานอธิการบดี 15. การบริหารจัดการงาน พัฒนาอาจารย์และ บุคลากรมืออาชีพ 16. งานจัดหาครุภัณฑ์ การศึกษา 17. จัดหาวัสดุ ครุภัณฑ์ สำนักงาน (งานสื่อสาร องค์กรและการตลาด) 18. ซ่อมบำรุงวัสดุ ครุภัณฑ์ (งานสื่อสาร องค์กรและการตลาด) 19. ค่าสาธารณูปโภค (งานสื่อสารองค์กรและ การตลาด)	800,000	4,000 500,000 1,668,080 165,000 4,603,500 110,140 22,000 15,000	งานส่งเสริมสุขภาพ กองกลาง กองกลาง งานพัฒนาอาจารย์และ บุคลากรมืออาชีพ งานอาคารสถานที่ งานสื่อสารองค์กร และการตลาด งานสื่อสารองค์กร และการตลาด งานสื่อสารองค์กร และการตลาด	ต.ค.64-ก.ย.65 ต.ค.64-ก.ย.65 ต.ค.64-ก.ย.65 ก.ค.65 ต.ค.64-มิ.ย.65 ต.ค.64-ก.ย.65 ต.ค.64-ก.ย.65 ต.ค.64-ก.ย.65
	1.3.4 โครงการจัด ประชุมเพื่อพัฒนา ระบบบริหารจัดการ โดยมีส่วนร่วมของทุก ภาคส่วน	1.3.4.1 ร้อยละของการ เบิกจ่ายงบประมาณตาม แผนการจัดประชุม	ร้อยละ 100	1 การบริหารจัดการงาน ประชุม 2. การบริหารจัดการงาน ประชุมของงานพัฒนา อาจารย์และบุคลากรมือ อาชีพ		700,000 13,800	งานเลขานุการ, งานบริหารงานบุคคล งานพัฒนาอาจารย์และ บุคลากรมืออาชีพ	ต.ค.64-ก.ย.65 ธ.ค.64

กลยุทธ์	โครงการ	ตัวชี้วัด	เป้าหมาย	กิจกรรมหลัก/ กิจกรรมย่อย	งบประมาณ (บาท)		ผู้รับผิดชอบ	ระยะเวลาการดำเนินงาน กิจกรรม
					แผ่นดิน	รายได้		
1.4 พัฒนา มหาวิทยาลัยสู่การ เป็นมหาวิทยาลัยที่ เป็นเลิศ (Excellence University)	1.4.1. โครงการพัฒนา มหาวิทยาลัยสู่การเป็น มหาวิทยาลัยที่เป็นเลิศ (Excellence University)	1.4.1.1 ระดับความสำเร็จ ของการพัฒนามหาวิทยาลัย สู่การเป็นมหาวิทยาลัยที่เป็น เลิศ (Excellence University)	ระดับ 4	1. โครงการอบรมเชิง ปฏิบัติการเรื่องเกณฑ์ คุณภาพการศึกษาเพื่อการ ดำเนินการที่เป็นเลิศ (EdPEX) ระดับหน่วยงาน สนับสนุน	11,500	30,200	งานบริหารทั่วไป	ธ.ค.64
				2. ประชุมคณะกรรมการ พัฒนาคุณภาพการศึกษา ภายในตามเกณฑ์ EdPEX สำนักงานอธิการบดี		41,000	งานบริหารทั่วไป	พ.ย.64-ส.ค.65
				3. ตรวจสอบประเมินตาม เกณฑ์คุณภาพการศึกษา เพื่อการดำเนินการที่เป็น เลิศ (EdPEX) สำนักงาน อธิการบดี		26,220	งานบริหารทั่วไป	ก.ย.64
1.5 บริหารจัดการ รายได้จากสินทรัพย์	1.5.1 โครงการบริหาร จัดการรายได้จาก สินทรัพย์	1.5.1.1 ระดับความสำเร็จ ของ แผนการบริหารจัดการ รายได้ ของสินทรัพย์	ระดับ 5	1. จัดหารายได้จาก สินทรัพย์พัฒนาธุรกิจเพื่อ สร้างรายได้ให้กับ มหาวิทยาลัย		93,694,180	งานบริหาร ทรัพย์สินและ รายได้	ต.ค.64 – ก.ย.65
1.6 พัฒนา มหาวิทยาลัยสู่การ เป็นขีดความเจริญ เศรษฐกิจเชิงพื้นที่ (University as a Market place)	1.6.1 โครงการ ผลักดันมหาวิทยาลัย ให้เป็นตลาด (University as Market place) เพื่อรองรับ สินค้าชุมชน	1.6.1.1 ระดับความสำเร็จ ของการเป็นมหาวิทยาลัย ให้เป็นตลาด (University as Market place)เพื่อรองรับ สินค้าชุมชน	ระดับ 5	<ul style="list-style-type: none"> <li>สร้างมหาวิทยาลัยให้เป็น ตลาดเพื่อเป็น พื้นที่สร้างรายได้ให้ ผู้ประกอบการชุมชน</li> <li>จัดทำแผนการตลาด รองรับผลผลิตที่ เกิดจากการบริการ วิชาการ</li> </ul>	-	-	งานบริหาร ทรัพย์สินและ รายได้	ต.ค.64 – ก.ย.65

กลยุทธ์	โครงการ	ตัวชี้วัด	เป้าหมาย	กิจกรรมหลัก/ กิจกรรมย่อย	งบประมาณ (บาท)		ผู้รับผิดชอบ	ระยะเวลาการ ดำเนินงาน กิจกรรม
					แผ่นดิน	รายได้		
1.7 พัฒนาเครือข่าย พันธมิตรร่วมจัด การศึกษาเพื่อยกระดับ คุณภาพการจัด การศึกษาสู่มาตรฐาน ระดับสากล	1.7.1 โครงการพัฒนา เครือข่ายพันธมิตร หน่วยงานภาครัฐ ภาคเอกชน มหาวิทยาลัยใน ประเทศเพื่อร่วมจัด การศึกษา	จำนวนเครือข่าย ร่วมมือ กับสถานศึกษา หน่วยงานภาครัฐ และ เอกชนในต่างประเทศ และมีการจัดกิจกรรม ร่วมกัน	3 เครือข่าย	1. โครงการสร้าง เครือข่ายและส่งเสริม การแลกเปลี่ยนความ ร่วมมือกับสถานศึกษา หน่วยงานภาครัฐ และ เอกชนในต่างประเทศ  2. กิจกรรม 1 Pre - Orentation นักศึกษา ปริญญาตรี (นักศึกษา ต่างชาติ)  3. กิจกรรม 2 Post - Orentation นั ก คี ก ษ า ปริญญาตรี (นักศึกษา ต่างชาติ)		150,000	งานวิเทศสัมพันธ์	ต.ค.64 – ก.ย.65
		ร้อยละ ของการเบิกจ่าย งบประมาณ ตามแผนที่ กำหนด	ร้อยละ 90	โครงการบริหาร สำนักงานวิเทศสัมพันธ์			งานวิเทศสัมพันธ์	ต.ค.64 – ก.ย.65

ยุทธศาสตร์ที่ 2 การพัฒนาบุคลากรให้มีความชำนาญในวิชาชีพ มีจิตบริการ และปฏิบัติงานอย่างมีความสุข

กลยุทธ์	โครงการ	ตัวชี้วัด	เป้าหมาย	กิจกรรมหลัก/ กิจกรรมย่อย	งบประมาณ (บาท)		ผู้รับผิดชอบ	ระยะเวลาการ ดำเนินงาน กิจกรรม
					แผ่นดิน	รายได้		
2.1 พัฒนา มหาวิทยาลัย พื้นที่ นวัตกรรม (Innovative University)	2.1.1. โครงการจัดการ ความรู้ เพื่อสร้างนวัตกรรม การจัดการเรียนรู้โดย การบูรณาการ ระหว่าง ศาสตร์	2.1.1.1. จำนวนนวัตกรรม ผลิตภัณฑ์/บริการ/ หลักสูตร/กระบวนการ ทำงานใหม่ หรือเทคโนโลยี ที่เกิดจากการบูรณาการ ระหว่างศาสตร์มาช่วยเพิ่ม ความสามารถในการทำงาน ให้กับอาจารย์ บุคลากร และ ผู้มีส่วนได้ส่วนเสีย	5 ผลงาน	1. โครงการอบรมเชิง ปฏิบัติการการจัดการ ความรู้ (KM) 2. กิจกรรมชุมชนนัก ปฏิบัติการออกแบบ กระบวนการเรียนรู้ ABCD Model (Design thinking for ABCD Model) 3. โครงการฝึกอบรมการ สร้างสื่อ Power point และมัลติมีเดียเพื่อการ สร้างสื่อการเรียนการสอน ออนไลน์แบบมืออาชีพ		16,200	งานพัฒนาอาจารย์ และบุคลากรมืออาชีพ	ม.ค.65
						14,800	งานพัฒนาอาจารย์ และบุคลากรมืออาชีพ	ก.ค.65
						14,800	งานพัฒนาอาจารย์ และบุคลากรมืออาชีพ	ก.พ.65
	2.1.2. โครงการสร้าง เครือข่ายความร่วมมือ ระหว่างภาครัฐและ ภาคเอกชนในการสร้าง นวัตกรรม	2.1.2.1 จำนวนเครือข่าย ชุมชนนักปฏิบัติ (CoP)	5 เครือข่าย	1. โครงการฝึกอบรมข้อ กำหนดการขอรับรอง มาตรฐาน KM ISO30401 2. VRU KM Day 2022		18,800	งานพัฒนาอาจารย์ และบุคลากรมืออาชีพ	พ.ค.65
						19,000	งานพัฒนาอาจารย์ และบุคลากรมืออาชีพ	ก.ค.65
	2.1.3. โครงการพัฒนา องค์กรสู่องค์กร แห่งการเรียนรู้	2.1.3.1 ระดับความสำเร็จ ขององค์กรแห่งการเรียนรู้	ระดับ 3	1. โครงการฝึกอบรม หลักสูตรการพัฒนาทักษะ การเป็นวิทยากรมืออาชีพ 2. การจัดประชุม คณะกรรมการ การจัดการ ความรู้		22,200	งานพัฒนาอาจารย์ และบุคลากรมืออาชีพ	มิ.ย.65
						64,750	งานพัฒนาอาจารย์ และบุคลากรมืออาชีพ	มี.ค.65

กลยุทธ์	โครงการ	ตัวชี้วัด	เป้าหมาย	กิจกรรมหลัก/ กิจกรรมย่อย	งบประมาณ (บาท)		ผู้รับผิดชอบ	ระยะเวลาการ ดำเนินงาน กิจกรรม
					แผ่นดิน	รายได้		
				3. การศึกษาองค์กรชั้นนำ ในการบริหารงานด้านการ จัดการความรู้ที่เป็นเลิศ		15,500	งานพัฒนาอาจารย์ และบุคลากรมีอาชีพ	มี.ค.65
	2.1.4. โครงการพัฒนา พื้นที่นวัตกรรมของ คณะ/ วิทยาลัยที่มีการดำเนินการ สำเร็จตามแผนการจัดตั้ง พื้นที่นวัตกรรม	2.1.4.1 ร้อยละของโครงการ พัฒนาพื้นที่นวัตกรรมของ คณะ/วิทยาลัยที่มีการ ดำเนินการสำเร็จตาม แผนการจัดตั้งพื้นที่ นวัตกรรม	ร้อยละ 80	1. จัดหาเครื่อง คอมพิวเตอร์		2,200,000	งานศูนย์ คอมพิวเตอร์	ต.ค.64-ก.ย.65
2.2 พัฒนา มหาวิทยาลัยแห่ง ความสุข (Happy University)	2.2.1 โครงการ มหาวิทยาลัยแห่งความสุข	2.2.1.1 ระดับความสำเร็จ การดำเนินงานมหาวิทยาลัย แห่งความสุข	ระดับ 3	1. สร้างสุข 5 ด้าน 2. ประชุมคณะกรรมการ ดำเนินการจัดการความสุข มหาวิทยาลัย 3. ประชุมคณะกรรมการ ดำเนินงานจัดการความสุข ประจำหน่วยงาน และ กรรมการชมรม 4. ชมรมการสร้างสุข 5. ครอบครัวยุว VRU สุข สันต์วันปีใหม่ ปี 2565 6. สืบสานประเพณี สงกรานต์ 7. เกษียณอายุราชการ 8. พิธีวางพวงมาลา 9. การแข่งขันกีฬา ประเพณีบุคลากร		42,500 41,000 20,500 170,000 274,000 30,000 200,000 150,000 72,000	งานบริหารงานบุคคล งานบริหารงานบุคคล งานบริหารงานบุคคล งานบริหารงานบุคคล สำนักงานอธิการบดี สำนักงานอธิการบดี สำนักงานอธิการบดี สโมสรเจ้าหน้าที่	ม.ค.-ก.ย.65 ต.ค.64-ก.ย.65 ม.ค.-มี.ค.65 และ ก.ค.-ก.ย.65 ต.ค.64-ก.ย.65 ธ.ค.64 เม.ย.65 ก.ย.65 ก.พ.65 พ.ค.-มิ.ย.65

กลยุทธ์	โครงการ	ตัวชี้วัด	เป้าหมาย	กิจกรรมหลัก/ กิจกรรมย่อย	งบประมาณ (บาท)		ผู้รับผิดชอบ	ระยะเวลาการ ดำเนินงาน กิจกรรม
					แผ่นดิน	รายได้		
	2.2.2 โครงการพัฒนา คุณวุฒิอาจารย์ที่สูงขึ้น	2.2.2.1 ระดับความสำเร็จ ของอาจารย์คุณวุฒิปริญญาเอก	ระดับ 3	1. สนับสนุนการศึกษา ระดับปริญญาเอก		2,028,900	งานบริหารงานบุคคล	ต.ค.64-ก.ย.65
	2.2.3 โครงการพัฒนา อาจารย์และบุคลากรเพื่อ เข้าสู่ตำแหน่งที่สูงขึ้น	2.2.3.1 ระดับความสำเร็จ อาจารย์และบุคลากรเพื่อเข้า สู่ตำแหน่งที่สูงขึ้น	ระดับ 3	1. อบรมเชิงปฏิบัติการ “การจัดทำคู่มือปฏิบัติงาน หลักเพื่อเข้าสู่ระยะและ เพื่อเข้าสู่ตำแหน่งที่สูงขึ้น”		26,000	งานบริหารงานบุคคล	มี.ค.65
2. อบรมเชิงปฏิบัติการ หลักสูตรเทคโนโลยี สารสนเทศเพื่อการพัฒนา งาน เข้าระยะ 3					26,000	งานบริหารงานบุคคล	มี.ย.65	
3. อบรมเชิงปฏิบัติการ หลักสูตรเทคโนโลยี สารสนเทศเพื่อการพัฒนา งาน เข้าระยะ 3					26,000	งานบริหารงานบุคคล	พ.ค.65	
4. อบรมเชิงปฏิบัติการ “การวิเคราะห์ค่างานและ การเขียนแบบประเมินค่า งาน”					26,000	งานบริหารงานบุคคล	ก.พ.65	
5. อบรมเชิงปฏิบัติการ “การเขียนผลงานเชิง วิเคราะห์จากงานประจำ”					26,000	งานบริหารงานบุคคล	เม.ย.65	
6. อบรมพัฒนาทักษะ ภาษาอังกฤษสำหรับการ ปฏิบัติงาน เข้าระยะ 4					26,000	งานบริหารงานบุคคล	ก.ค.65	
7. การขอกำหนด ตำแหน่งทางวิชาการ (ก.พ.ต.)					1,106,340	รัฐพร คุดะสิงค์	ต.ค.64-ก.ย.65	

กลยุทธ์	โครงการ	ตัวชี้วัด	เป้าหมาย	กิจกรรมหลัก/ กิจกรรมย่อย	งบประมาณ (บาท)		ผู้รับผิดชอบ	ระยะเวลาการ ดำเนินงาน กิจกรรม
					แผ่นดิน	รายได้		
				8. การประเมินผลการ ปฏิบัติงานประจำปี		63,750	รัชพร कुตะสิงค์	ต.ค.64-ก.ย.65
	2.2.4 โครงการพัฒนา ศักยภาพอาจารย์และ บุคลากรมืออาชีพ	2.2.4.1 ระดับความสำเร็จ ของอาจารย์และบุคลากรที่ ได้รับการพัฒนาแบบมือ อาชีพ	ระดับ 3	1. Collaborative and Learning with Community 2. Social Innovation and Entrepreneurship for Community Engagement 3. Lesson Learn and Community of Practice on Community Engagement 4. การพัฒนาศักยภาพ ผู้บริหารระดับกลาง 5. การพัฒนาศักยภาพ ผู้บริหารระดับต้น 6. การพัฒนาศักยภาพ ผู้บริหารระดับปฏิบัติการ 7. การพัฒนาศักยภาพ พนักงานสายสนับสนุน 8. ปฐมนิเทศบุคลากรใหม่ 9. เทคนิควิธีการทำงาน 10. อบรมอาจารย์ผู้สอน ด้านการจัดการเรียนการสอน		117,000 117,000 117,000 22,200 54,000 22,200 296,840 44,400 30,600 71,800	งานพัฒนาอาจารย์และ บุคลากรมืออาชีพ งานพัฒนาอาจารย์และ บุคลากรมืออาชีพ งานพัฒนาอาจารย์และ บุคลากรมืออาชีพ งานพัฒนาอาจารย์และ บุคลากรมืออาชีพ งานพัฒนาอาจารย์และ บุคลากรมืออาชีพ งานพัฒนาอาจารย์และ บุคลากรมืออาชีพ งานพัฒนาอาจารย์และ บุคลากรมืออาชีพ งานพัฒนาอาจารย์และ บุคลากรมืออาชีพ	ธ.ค.64 ม.ค.65 ก.พ.65 ก.ค.65 พ.ย.64 พ.ค.65 เม.ย.65 พ.ค.65 พ.ค.65 พ.ค.65

กลยุทธ์	โครงการ	ตัวชี้วัด	เป้าหมาย	กิจกรรมหลัก/ กิจกรรมย่อย	งบประมาณ (บาท)		ผู้รับผิดชอบ	ระยะเวลาการ ดำเนินงาน กิจกรรม
					แผ่นดิน	รายได้		
				11. โครงการส่งเสริมพัฒนาอาจารย์และบุคลากรในการศึกษาอบรมภายนอก		724,900	งานพัฒนาอาจารย์และบุคลากรมืออาชีพ	ต.ค.64-ก.ย.65
	2.2.5 โครงการบริหารงานบุคคล	2.2.5.1 ร้อยละของการเบิกจ่ายงบประมาณด้านบุคคล	ร้อยละ 90	1. เงินเดือนข้าราชการ 2. ค่าตอบแทนรายเดือนตำแหน่งวิชาการ 3. เงินประจำตำแหน่งทางวิชาการ 4. เงินเดือนลูกจ้างประจำ 5. เงินเดือนลูกจ้างชั่วคราว (ชาวต่างชาติ) 6. เงินเดือนพนักงานราชการ 7. เงินเดือนลูกจ้างชั่วคราว 8. เงินประจำตำแหน่งผู้บริหารที่มีวาระพนักงานมหาวิทยาลัย 9. เงินประจำตำแหน่งผู้บริหารที่มีวาระข้าราชการ 10. เงินประจำตำแหน่งผู้บริหารไม่มีวาระข้าราชการ 11. ค่าตอบแทนรายเดือนตำแหน่งผู้บริหารไม่มีวาระข้าราชการ	46,509,300 2,982,000 4,599,600 6,229,800 1,340,700 6,962,600 2,197,200 2,030,400 604,800 604,800	33,000,000	งานการเงิน งานการเงิน งานการเงิน งานการเงิน งานการเงิน งานการเงิน งานการเงิน งานการเงิน งานการเงิน งานการเงิน	ต.ค.64-ก.ย.65 ต.ค.64-ก.ย.65 ต.ค.64-ก.ย.65 ต.ค.64-ก.ย.65 ต.ค.64-ก.ย.65 ต.ค.64-ก.ย.65 ต.ค.64-ก.ย.65 ต.ค.64-ก.ย.65 ต.ค.64-ก.ย.65 ต.ค.64-ก.ย.65



กลยุทธ์	โครงการ	ตัวชี้วัด	เป้าหมาย	กิจกรรมหลัก/ กิจกรรมย่อย	งบประมาณ (บาท)		ผู้รับผิดชอบ	ระยะเวลาการ ดำเนินงาน กิจกรรม
					แผ่นดิน	รายได้		
				12. ค่าตอบแทนรายเดือน ตำแหน่งผู้บริหารที่มีวาระ พนักงานมหาวิทยาลัย	2,047,200		งานการเงิน	ต.ค.64-ก.ย.65
				13. ค่าตอบแทนรายเดือน ตำแหน่งผู้บริหารที่มีวาระ ข้าราชการ	2,030,400		งานการเงิน	ต.ค.64-ก.ย.65
				14. ค่าเช่าบ้านลูกจ้าง ชั่วคราว	384,000		งานการเงิน	ต.ค.64-ก.ย.65
				15. ค่าเช่าบ้านข้าราชการ	72,000		งานการเงิน	ต.ค.64-ก.ย.65
				16. เงินประจำตำแหน่ง ผู้บริหาร		2,616,000	งานการเงิน	ต.ค.64-ก.ย.65
				17. เงินสมทบกองทุน ประกันสังคมพนักงาน ราชการ	225,000		งานการเงิน	ต.ค.64-ก.ย.65
				18. เงินสมทบกองทุน ประกันสังคมลูกจ้าง ชั่วคราว	45,000		งานการเงิน	ต.ค.64-ก.ย.65
				19. เงินสมทบกองทุนเงิน ทดแทนลูกจ้างชั่วคราว	1,500		งานการเงิน	ต.ค.64-ก.ย.65
				20. เงินสมทบกองทุนเงิน ทดแทนพนักงานราชการ	11,800		งานการเงิน	ต.ค.64-ก.ย.65
				21. ค่าตอบแทนเหมาจ่าย แทนการจัดการธประจำ ตำแหน่ง	1,905,000		งานการเงิน	ต.ค.64-ก.ย.65
				22. เงินเดือนพนักงาน มหาวิทยาลัย	230,089,000		งานการเงิน	ต.ค.64-ก.ย.65.

กลยุทธ์	โครงการ	ตัวชี้วัด	เป้าหมาย	กิจกรรมหลัก/ กิจกรรมย่อย	งบประมาณ (บาท)		ผู้รับผิดชอบ	ระยะเวลาการ ดำเนินงาน กิจกรรม
					แผ่นดิน	รายได้		
				23. เงินประจำตำแหน่ง ประเภทวิชาชีพเฉพาะ เชี่ยวชาญเฉพาะ	42,000		งานการเงิน	ต.ค.64-ก.ย.65
				24. เงินประจำตำแหน่ง วิชาการ พนักงาน มหาวิทยาลัย	6,440,400		งานการเงิน	ต.ค.64-ก.ย.65
				25. ค่าตอบแทนการ ดำเนินงาน		12,123,900	งานการเงิน	ต.ค.64-ก.ย.65
				26. ประกันสังคม (เจ้าหน้าที่ประจำตาม สัญญาจ้าง และลูกจ้าง ชั่วคราว)		1,592,700	งานการเงิน	ต.ค.64-ก.ย.65
				27. กองทุนสำรองเลี้ยงชีพ และกองทุนเงินทดแทน (เจ้าหน้าที่ประจำตาม สัญญาจ้าง และลูกจ้าง ชั่วคราว)		1,005,200	งานการเงิน	ต.ค.64-ก.ย.65
				28. เงินอุดหนุนเข้า กองทุนสวัสดิการ		500,000	งานการเงิน	ต.ค.64-ก.ย.65
				29. งบบุคลากรสำนักงาน (งานพัฒนาอาจารย์และ บุคลากรมืออาชีพ)		15,120	งานพัฒนาอาจารย์และ บุคลากรมืออาชีพ	พ.ย.65
2.3 ปรับ ภาพลักษณ์องค์กร (rebranding)	2.3.1 โครงการปรับ ภาพลักษณ์องค์กรและ ส่งเสริมการตลาด	2.3.1.1 ระดับความสำเร็จ การปรับภาพลักษณ์องค์กร	ระดับ 2	1. จัดทำสื่อเพื่อการ ประชาสัมพันธ์ของ มหาวิทยาลัย		25,000	งานสื่อสารองค์กร และการตลาด	ต.ค.64-ก.ย.65
		2.3.1.2 ค่าเฉลี่ยความพึง พอใจของผู้มีส่วนได้เสียใน ทุกมิติที่มีต่อมหาวิทยาลัย	มากกว่า 4.00	2. จัดทำนิตยสารเพื่อการ ประชาสัมพันธ์		96,480	งานสื่อสารองค์กร และการตลาด	ต.ค.64-ก.ย.65

กลยุทธ์	โครงการ	ตัวชี้วัด	เป้าหมาย	กิจกรรมหลัก/ กิจกรรมย่อย	งบประมาณ (บาท)		ผู้รับผิดชอบ	ระยะเวลาการ ดำเนินงาน กิจกรรม
					แผ่นดิน	รายได้		
				3. จัดทำของพรีเมียมของมหาวิทยาลัย เพื่อสร้างภาพลักษณ์ และสร้างการสื่อสารการตลาดแบบบูรณาการ 90 ปี วไลยอลงกรณ์		50,000	งานสื่อสารองค์กรและการตลาด	ต.ค.64-เม.ย.65
				4. ผลิตและพัฒนาสื่อผ่านช่องทาง Social Media		35,880	งานสื่อสารองค์กรและการตลาด	ต.ค.64-ก.ย.65
				5. สร้างกิจกรรมและผลิตสื่อประชาสัมพันธ์เพื่อการตลาด Digital Marketing		31,000	งานสื่อสารองค์กรและการตลาด	ต.ค.64-ก.ย.65
				6. สร้างเครือข่ายมวลชนสัมพันธ์		24,500	งานสื่อสารองค์กรและการตลาด	ต.ค.64-ก.ย.65
				7. นำผู้บริหารถวายพระพร		20,000	งานสื่อสารองค์กรและการตลาด	ต.ค.64-ก.ย.65

ส่วนที่ 3  
แผนดำเนินโครงการ  
แผนการใช้จ่ายงบประมาณ

ยุทธศาสตร์/แผนงาน/โครงการ/ กิจกรรม	งบประมาณรายจ่าย รวมทั้งสิ้น	แผนการดำเนินงานกิจกรรม			
		ระยะเวลาดำเนินการ			
		ไตรมาสที่ 1	ไตรมาสที่ 2	ไตรมาสที่ 3	ไตรมาสที่ 4
		(ต.ค.-ธ.ค.)	(ม.ค.-มี.ค.)	(เม.ย.-มิ.ย.)	(ก.ค.-ก.ย.)
ยุทธศาสตร์ที่ 4 บริหารจัดการมหาวิทยาลัยสู่ความเป็นเลิศ					
แผนงานบริหารจัดการมหาวิทยาลัยสู่ความเป็นเลิศ					
ผลผลิต : ผู้สำเร็จการศึกษาด้านสังคมศาสตร์					
งานพัฒนาปรับปรุงภูมิทัศน์					
<b>โครงการ 1 โครงการพัฒนาปรับปรุงภูมิทัศน์</b>					
<b>กิจกรรม 1. พัฒนาปรับปรุง ภูมิทัศน์มหาวิทยาลัยราชภัฏวไลยอลงกรณ์</b>	900,000	ร้อยละ 25	ร้อยละ 25	ร้อยละ 25	ร้อยละ 25
ผลผลิต : ผู้สำเร็จการศึกษาด้านวิทยาศาสตร์และเทคโนโลยี					
งานพัฒนาระบบการสัญจร					
<b>โครงการ 2 โครงการพัฒนาระบบการสัญจร</b>					
<b>กิจกรรม 1. พัฒนาระบบการสัญจร</b>	500,000	ร้อยละ 30	ร้อยละ 30	ร้อยละ 40	
ผลผลิต : ผู้สำเร็จการศึกษาด้านสังคมศาสตร์					
งานการสาธารณสุขโรค					
<b>โครงการ 3 โครงการสาธารณสุขโรค</b>					
<b>กิจกรรม 1. ปรับปรุงระบบสาธารณสุขโรค</b>	2,000,000	ร้อยละ 30	ร้อยละ 30	ร้อยละ 40	
<b>กิจกรรม 2. พัฒนาระบบพลังงานทดแทน</b>	500,000	ร้อยละ 30	ร้อยละ 30	ร้อยละ 40	
<b>กิจกรรม 3. งานพัฒนาและบริหารจัดการสิ่งแวดล้อมภายในมหาวิทยาลัย</b>	402,900	ร้อยละ 25	ร้อยละ 25	ร้อยละ 25	ร้อยละ 25
<b>กิจกรรม 4. งานพัฒนาและบริหารจัดการของเสียภายในมหาวิทยาลัย</b>	171,000	ร้อยละ 25	ร้อยละ 25	ร้อยละ 25	ร้อยละ 25
<b>กิจกรรม 5. ธนาคารขยะรีไซเคิล</b>	26,100	ร้อยละ 25	ร้อยละ 25	ร้อยละ 25	ร้อยละ 25
ผลผลิต : ผู้สำเร็จการศึกษาด้านวิทยาศาสตร์และเทคโนโลยี					
งานพัฒนาควบคุมอาคารหรือสิ่งก่อสร้าง					
<b>โครงการ 4 โครงการพัฒนาควบคุมอาคารหรือสิ่งก่อสร้าง</b>					
<b>กิจกรรม 1. งานพัฒนาและปรับปรุงอาคาร/สิ่งก่อสร้าง</b>	1,500,000	ร้อยละ 25	ร้อยละ 25	ร้อยละ 25	ร้อยละ 25

ยุทธศาสตร์/แผนงาน/โครงการ/ กิจกรรม	งบประมาณรายจ่าย รวมทั้งสิ้น	แผนการดำเนินงานกิจกรรม			
		ระยะเวลาดำเนินการ			
		ไตรมาสที่ 1 (ต.ค.-ธ.ค.)	ไตรมาสที่ 2 (ม.ค.-มี.ค.)	ไตรมาสที่ 3 (เม.ย.-มิ.ย.)	ไตรมาสที่ 4 (ก.ค.-ก.ย.)
กิจกรรม 2. ปรับปรุงบริเวณด้านหน้ามหาวิทยาลัย	25,648,500	ร้อยละ 25	ร้อยละ 25	ร้อยละ 25	ร้อยละ 25
กิจกรรม 3. ก่อสร้างอาคารปฏิบัติการสุขภาพ	13,587,200	ร้อยละ 25	ร้อยละ 25	ร้อยละ 25	ร้อยละ 25
ผลผลิต : ผู้สำเร็จการศึกษาด้านสังคมศาสตร์					
งานพัฒนาควบคุมอาคารหรือสิ่งก่อสร้าง					
โครงการ 4 โครงการพัฒนาควบคุมอาคารหรือสิ่งก่อสร้าง					
กิจกรรม 1. ก่อสร้างอาคารปฏิบัติการการเรียนการสอน Active Learning	40,000,000	ร้อยละ 25	ร้อยละ 25	ร้อยละ 25	ร้อยละ 25
กิจกรรม 2. ปรับปรุงโรงยิมอาคารเรียนโรงเรียนสาธิตประถม	8,000,000	ร้อยละ 25	ร้อยละ 25	ร้อยละ 25	ร้อยละ 25
กิจกรรม 3. ปรับปรุงอาคารเรียนรวมและเอนกประสงค์พร้อมส่วนขยาย	65,529,000	ร้อยละ 25	ร้อยละ 25	ร้อยละ 25	ร้อยละ 25
ผลผลิต : ผู้สำเร็จการศึกษาด้านสังคมศาสตร์					
งานพัฒนาการใช้ประโยชน์ที่ดิน					
โครงการ 5 โครงการพัฒนาการใช้ประโยชน์ที่ดิน					
กิจกรรม 1. งานพัฒนาการใช้ประโยชน์ที่ดิน	500,000	ร้อยละ 30	ร้อยละ 30	ร้อยละ 40	
ผลผลิต : ผู้สำเร็จการศึกษาด้านสังคมศาสตร์					
งานพัฒนามหาวิทยาลัยสู่การเป็นมหาวิทยาลัยดิจิทัล (Digital University)					
โครงการ 6 โครงการพัฒนามหาวิทยาลัยสู่การเป็นมหาวิทยาลัยดิจิทัล (Digital University)					
กิจกรรม 1. จัดหาทรัพยากรด้านเทคโนโลยีสารสนเทศและระบบเครือข่าย	1,830,000	ร้อยละ 30	ร้อยละ 30	ร้อยละ 40	
กิจกรรม 2. บริหารจัดการงานศูนย์คอมพิวเตอร์	470,000	ร้อยละ 30	ร้อยละ 30	ร้อยละ 40	
ผลผลิต : ผู้สำเร็จการศึกษาด้านสังคมศาสตร์					
งานจัดการความรู้ เพื่อสร้างนวัตกรรมการจัดการเรียนรู้โดยการบูรณาการระหว่างศาสตร์					
โครงการ 7 โครงการจัดการความรู้เพื่อสร้างนวัตกรรมการจัดการเรียนรู้โดยการบูรณาการระหว่างศาสตร์					

ยุทธศาสตร์/แผนงาน/โครงการ/ กิจกรรม	งบประมาณรายจ่าย รวมทั้งสิ้น	แผนการดำเนินงานกิจกรรม			
		ระยะเวลาดำเนินการ			
		ไตรมาสที่ 1	ไตรมาสที่ 2	ไตรมาสที่ 3	ไตรมาสที่ 4
		(ต.ค.-ธ.ค.)	(ม.ค.-มี.ค.)	(เม.ย.-มิ.ย.)	(ก.ค.-ก.ย.)
กิจกรรม 1. โครงการอบรมเชิงปฏิบัติการการจัดการความรู้ (KM)	16,200		ม.ค.		
กิจกรรม 2. กิจกรรมชุมชนนักปฏิบัติกรออกแบบกระบวนการเรียนรู้ ABCD Model (Design thinking for ABCD Model)	14,800				ก.ค.
กิจกรรม 3. โครงการฝึกอบรมการสร้างสื่อ Powerpoint และมัลติมีเดียเพื่อการสร้างสื่อการเรียนการสอนออนไลน์แบบมีอาชีพ	14,800		ก.พ.		
ผลิต : ผู้สำเร็จการศึกษาด้านสังคมศาสตร์					
งานสร้างเครือข่ายความร่วมมือระหว่างภาครัฐและภาคเอกชนในการสร้างนวัตกรรม					
โครงการ 8 โครงการสร้างเครือข่ายความร่วมมือระหว่างภาครัฐและภาคเอกชนในการสร้างนวัตกรรม					
กิจกรรม 1. โครงการฝึกอบรมข้อกำหนดการขอรับรองมาตรฐาน KM ISO30401	18,800			พ.ค.	
กิจกรรม 2. VRU KM Day 2022	19,000				ก.ค.
ผลิต : ผู้สำเร็จการศึกษาด้านสังคมศาสตร์					
งานพัฒนาองค์กรสู่องค์กรแห่งการเรียนรู้					
โครงการ 9 โครงการพัฒนาองค์กรสู่องค์กรแห่งการเรียนรู้					
กิจกรรม 1. โครงการฝึกอบรมหลักสูตรการพัฒนาทักษะการเป็นวิทยากรมืออาชีพ	22,200			มิ.ย.	
กิจกรรม 2. การจัดประชุมคณะกรรมการ การจัดการความรู้	64,750		มี.ค.		
กิจกรรม 3. การศึกษาองค์กรชั้นนำในการบริหารงานด้านการจัดการความรู้ที่เป็นเลิศ	15,500		มี.ค.		
ผลิต : ผู้สำเร็จการศึกษาด้านสังคมศาสตร์					
งานพัฒนาพื้นที่นวัตกรรมของคณะ/วิทยาลัย					

ยุทธศาสตร์/แผนงาน/โครงการ/ กิจกรรม	งบประมาณรายจ่าย รวมทั้งสิ้น	แผนการดำเนินงานกิจกรรม			
		ระยะเวลาดำเนินการ			
		ไตรมาสที่ 1	ไตรมาสที่ 2	ไตรมาสที่ 3	ไตรมาสที่ 4
		(ต.ค.-ธ.ค.)	(ม.ค.-มี.ค.)	(เม.ย.-มิ.ย.)	(ก.ค.-ก.ย.)
โครงการ 10 โครงการพัฒนาพื้นที่นวัตกรรมของคณะ/วิทยาลัยที่มีการดำเนินการสำเร็จตามแผนการจัดตั้งพื้นที่นวัตกรรม					
กิจกรรม 1. จัดหาเครื่องคอมพิวเตอร์	2,200,000	ร้อยละ 25	ร้อยละ 25	ร้อยละ 25	ร้อยละ 25
ผลผลิต : ผู้สำเร็จการศึกษาด้านสังคมศาสตร์					
งานพัฒนาและส่งเสริมคุณธรรม จริยธรรมและ					
ความโปร่งใสในการทำงาน					
โครงการ 11 โครงการพัฒนาและส่งเสริมคุณธรรมจริยธรรมและความโปร่งใสในการทำงาน					
กิจกรรม 1 ประชุมคณะกรรมการดำเนินการรับประเมินคุณธรรมความโปร่งใสในการดำเนินงานของหน่วยงานภาครัฐ (ไตรมาส ละครั้ง รวม 4 ครั้ง/ปี)	41,000	ร้อยละ 25	ร้อยละ 25	ร้อยละ 25	ร้อยละ 25
กิจกรรม 2 อบรมความรู้ และแนวปฏิบัติที่เกี่ยวข้องกับการพัฒนาคุณธรรมและความโปร่งใสของหน่วยงาน	44,500		ร้อยละ 50	ร้อยละ 50	
กิจกรรม 3 กิจกรรมสร้างความรับรู้และการปฏิบัติตามมาตรการที่เป็นผลจากการวิเคราะห์ตาม ๐42 มาตรการส่งเสริมคุณธรรมและความโปร่งใสภายในหน่วยงานและส่งเสริมคุณธรรม จริยธรรมและความโปร่งใสในการทำงานผ่านค่านิยมVALAYA	44,500	ร้อยละ 50	ร้อยละ 50		
ผลผลิต : ผู้สำเร็จการศึกษาด้านสังคมศาสตร์					
งานพัฒนาและปรับปรุงกฎหมาย					
โครงการ 12 โครงการพัฒนาและแก้ไขกฎหมาย					
กิจกรรม 1. การประชุมคณะกรรมการและคณะกรรมการด้านกฎหมายของมหาวิทยาลัย	800,000	ร้อยละ 25	ร้อยละ 25	ร้อยละ 25	ร้อยละ 25
ผลผลิต : ผู้สำเร็จการศึกษาด้านสังคมศาสตร์					
งานพัฒนาประสิทธิภาพการบริหารสำนักงาน					



ยุทธศาสตร์/แผนงาน/โครงการ/ กิจกรรม	งบประมาณรายจ่าย รวมทั้งสิ้น	แผนการดำเนินงานกิจกรรม			
		ระยะเวลาดำเนินการ			
		ไตรมาสที่ 1	ไตรมาสที่ 2	ไตรมาสที่ 3	ไตรมาสที่ 4
		(ต.ค.-ธ.ค.)	(ม.ค.-มี.ค.)	(เม.ย.-มิ.ย.)	(ก.ค.-ก.ย.)
โครงการ 13 โครงการพัฒนาประสิทธิภาพการบริหารจัดการสำนักงาน					
กิจกรรม 1. ค่าสาธารณูปโภค	10,255,800	ร้อยละ 20	ร้อยละ 20	ร้อยละ 30	ร้อยละ 30
กิจกรรม 2. การบริหารจัดการยานพาหนะ	3,956,000	ร้อยละ 25	ร้อยละ 25	ร้อยละ 25	ร้อยละ 25
กิจกรรม 3. งานจ้างเหมาบริการ	10,971,200	ร้อยละ 25	ร้อยละ 25	ร้อยละ 25	ร้อยละ 25
กิจกรรม 4. บริหารจัดการงานส่งเสริมสุขภาพ	88,100	ร้อยละ 25	ร้อยละ 25	ร้อยละ 25	ร้อยละ 25
กิจกรรมที่ 5. รับบริจาคโลหิต	3,400		ม.ค.	เม.ย.	ก.ค.
กิจกรรมที่ 6. ตรวจสอบสุขภาพประจำปีข้าราชการ อาจารย์ และพนักงานมหาวิทยาลัยสายวิชาการ	12,000		ม.ค.		
กิจกรรมที่ 7. ตรวจสอบประเมินโรงอาหาร และอบรมผู้ประกอบการ	2,000		ก.พ.		
กิจกรรมที่ 8. ตรวจสอบสุขภาพประจำปีพนักงานสายสนับสนุน และลูกจ้าง	122,000	ต.ค.			
กิจกรรม 9. ซ่อมอพยพหนีไฟ	12,900		มี.ค.		
กิจกรรมที่ 10. อบรมเชิงปฏิบัติการซ้อมระงับอัคคีภัยเบื้องต้น	16,700			มิ.ย.	
กิจกรรมที่ 11. กำจัดลูกน้ำยุงลายและควบคุมป้องกันการระบาดของโรคไข้เลือดออก	7,000	ร้อยละ 25	ร้อยละ 25	ร้อยละ 25	ร้อยละ 25
กิจกรรมที่ 12. กิจกรรมส่งเสริมสุขภาพและจัดทำสื่อสิ่งพิมพ์	4,000	ร้อยละ 25	ร้อยละ 25	ร้อยละ 25	ร้อยละ 25
กิจกรรม 13. บริหารจัดการงบประมาณกลาง	500,000	ร้อยละ 25	ร้อยละ 25	ร้อยละ 25	ร้อยละ 25
กิจกรรม 14. การบริหารจัดการสำนักงานอธิการบดี	1,705,180	ร้อยละ 25	ร้อยละ 25	ร้อยละ 25	ร้อยละ 25
กิจกรรม 15. การบริหารจัดการงานพัฒนาอาจารย์และบุคลากรมืออาชีพ	165,000	ร้อยละ 25	ร้อยละ 25	ร้อยละ 25	ร้อยละ 25
กิจกรรม 16. งานจัดหาครุภัณฑ์การศึกษา	4,603,500	ร้อยละ 30	ร้อยละ 30	ร้อยละ 40	
กิจกรรม 17. จัดหาวัสดุ ครุภัณฑ์ (งานสื่อสารองค์กรและการตลาด)	110,140	ร้อยละ 25	ร้อยละ 25	ร้อยละ 25	ร้อยละ 25
กิจกรรม 18. ซ่อมบำรุงวัสดุครุภัณฑ์ (งานสื่อสารองค์กรและการตลาด)	22,000	ร้อยละ 25	ร้อยละ 25	ร้อยละ 25	ร้อยละ 25
กิจกรรม 19 ค่าสาธารณูปโภค (งานสื่อสารองค์กรและการตลาด)	15,000	ร้อยละ 25	ร้อยละ 25	ร้อยละ 25	ร้อยละ 25

ยุทธศาสตร์/แผนงาน/โครงการ/ กิจกรรม	งบประมาณรายจ่าย รวมทั้งสิ้น	แผนการดำเนินงานกิจกรรม			
		ระยะเวลาดำเนินการ			
		ไตรมาสที่ 1	ไตรมาสที่ 2	ไตรมาสที่ 3	ไตรมาสที่ 4
		(ต.ค.-ธ.ค.)	(ม.ค.-มี.ค.)	(เม.ย.-มิ.ย.)	(ก.ค.-ก.ย.)
ผลผลิต : ผู้สำเร็จการศึกษาด้านวิทยาศาสตร์และเทคโนโลยี					
งานพัฒนาประสิทธิภาพการบริหารสำนักงาน					
โครงการ 13 โครงการพัฒนาประสิทธิภาพการบริหารจัดการสำนักงาน					
กิจกรรม 1. ค่าสาธารณูปโภค	4,214,100	ต.ค./พ.ย.			
กิจกรรม 2. งานจ้างเหมาบริการ	363,300	ต.ค./พ.ย.			
กิจกรรม 3. บริหารจัดการงานส่งเสริมสุขภาพ	111,900	ร้อยละ 30	ร้อยละ 30	ร้อยละ 40	
ผลผลิต : ผู้สำเร็จการศึกษาด้านวิทยาศาสตร์สุขภาพ					
งานพัฒนาประสิทธิภาพการบริหารสำนักงาน					
โครงการ 13 โครงการพัฒนาประสิทธิภาพการบริหารจัดการสำนักงาน					
กิจกรรม 1. การบริหารจัดการสำนักงานอธิการบดี	762,900	ร้อยละ 50	ร้อยละ 50		
ผลผลิต : ผู้สำเร็จการศึกษาด้านสังคมศาสตร์					
งานจัดประชุมเพื่อพัฒนาระบบบริหารจัดการโดยมีส่วนร่วมของทุกภาคส่วน					
โครงการ 14 โครงการจัดประชุมเพื่อพัฒนาระบบบริหารจัดการโดยมีส่วนร่วมของทุกภาคส่วน					
กิจกรรม 1 การบริหารจัดการงานประชุม	700,000	ร้อยละ 25	ร้อยละ 25	ร้อยละ 25	ร้อยละ 25
กิจกรรม 2. การบริหารจัดการงานประชุม (งานพัฒนาอาจารย์และบุคลากรมืออาชีพ)	13,800	ธ.ค.			
ผลผลิต : ผู้สำเร็จการศึกษาด้านสังคมศาสตร์					
งานพัฒนามหาวิทยาลัยสู่การเป็นมหาวิทยาลัยที่เป็นเลิศ (Excellence University)					
โครงการ 15 โครงการพัฒนามหาวิทยาลัยสู่การเป็นมหาวิทยาลัยที่เป็นเลิศ (Excellence University)					

ยุทธศาสตร์/แผนงาน/โครงการ/ กิจกรรม	งบประมาณรายจ่าย รวมทั้งสิ้น	แผนการดำเนินงานกิจกรรม			
		ระยะเวลาดำเนินการ			
		ไตรมาสที่ 1	ไตรมาสที่ 2	ไตรมาสที่ 3	ไตรมาสที่ 4
		(ต.ค.-ธ.ค.)	(ม.ค.-มี.ค.)	(เม.ย.-มิ.ย.)	(ก.ค.-ก.ย.)
กิจกรรม 1. โครงการอบรมเชิงปฏิบัติการเรื่องเกณฑ์คุณภาพการศึกษาเพื่อการดำเนินการที่เป็นเลิศ (EdPEX) ระดับหน่วยงานสนับสนุน	30,200	ธ.ค.			
กิจกรรม 2. ประชุมคณะกรรมการพัฒนาคุณภาพการศึกษาภายในตามเกณฑ์ EdPEX สำนักงานอธิการบดี (ประชุมทั้งหมด 10 ครั้ง)	41,000	ร้อยละ 25	ร้อยละ 25	ร้อยละ 25	ร้อยละ 25
กิจกรรม 3. ตรวจสอบประเมินตามเกณฑ์คุณภาพการศึกษาเพื่อการดำเนินการที่เป็นเลิศ (EdPEX) สำนักงานอธิการบดี	26,220				ก.ย.
ผลิต : ผู้สำเร็จการศึกษาด้านวิทยาศาสตร์และเทคโนโลยี					
งานพัฒนามหาวิทยาลัยสู่การเป็นมหาวิทยาลัยที่เป็นเลิศ (Excellence University)					
โครงการ 15 โครงการพัฒนามหาวิทยาลัยสู่การเป็นมหาวิทยาลัยที่เป็นเลิศ (Excellence University)					
กิจกรรม 1. โครงการอบรมเชิงปฏิบัติการเรื่องเกณฑ์คุณภาพการศึกษาเพื่อการดำเนินการที่เป็นเลิศ (EdPEX) ระดับหน่วยงานสนับสนุน	11,500	ธ.ค.			
ผลิต : ผู้สำเร็จการศึกษาด้านสังคมศาสตร์					
งานมหาวิทยาลัยแห่งความสุข					
โครงการ 16 โครงการมหาวิทยาลัยแห่งความสุข					
กิจกรรม 1 สร้างสุข 5 ด้าน (1.Happy heart 2.Happy body 3.Happy relax 4.Happy society 5.Happy Money)	42,500		ร้อยละ 35	ร้อยละ 35	ร้อยละ 30
กิจกรรม 2 ประชุมคณะกรรมการดำเนินการจัดการความสุขมหาวิทยาลัย (ไตรมาส ละครั้ง รวม 4 ครั้ง/ปี)	41,000	ร้อยละ 25	ร้อยละ 25	ร้อยละ 25	ร้อยละ 25
กิจกรรม 3 ประชุมคณะกรรมการดำเนินงานจัดการความสุข ประจำหน่วยงาน และกรรมการชมรม (ปีละ 2 ครั้ง รอบ 6 เดือนและ 12 เดือน)	20,500		ร้อยละ 50		ร้อยละ 50
กิจกรรม 4 ชมรมการสร้างสุข	170,000	ร้อยละ 25	ร้อยละ 25	ร้อยละ 25	ร้อยละ 25

ยุทธศาสตร์/แผนงาน/โครงการ/ กิจกรรม	งบประมาณรายจ่าย รวมทั้งสิ้น	แผนการดำเนินงานกิจกรรม			
		ระยะเวลาดำเนินการ			
		ไตรมาสที่ 1	ไตรมาสที่ 2	ไตรมาสที่ 3	ไตรมาสที่ 4
		(ต.ค.-ธ.ค.)	(ม.ค.-มี.ค.)	(เม.ย.-มิ.ย.)	(ก.ค.-ก.ย.)
กิจกรรม 17 ครอบครัวยุว VRU สุขสันต์วันปีใหม่ ปี 2565	274,000	ธ.ค.			
กิจกรรม 18 สืบสานประเพณีสงกรานต์	30,000			เม.ย.	
กิจกรรม 19 เกษียณอายุราชการ(รวมสายวิชาการและสายสนับสนุน)	200,000				ก.ย.
กิจกรรม 20 พิธีวางพวงมาลา	150,000		ก.พ.		
กิจกรรม 21 การแข่งขันกีฬาประเพณีบุคลากร	72,000			พ.ค./มิ.ย.	
ผลิต : ผู้สำเร็จการศึกษาด้านสังคมศาสตร์					
งานพัฒนาคุณวุฒิอาจารย์ที่สูงขึ้น					
โครงการ 17 โครงการพัฒนาคุณวุฒิอาจารย์ที่สูงขึ้น					
กิจกรรม 1 สนับสนุนการศึกษาระดับปริญญาเอก	2,028,900	ร้อยละ 25	ร้อยละ 25	ร้อยละ 25	ร้อยละ 25
ผลิต : ผู้สำเร็จการศึกษาด้านสังคมศาสตร์					
งานพัฒนาอาจารย์และบุคลากรเพื่อเข้าสู่ตำแหน่งที่สูงขึ้น					
โครงการ 18 โครงการพัฒนาอาจารย์และบุคลากรเพื่อเข้าสู่ตำแหน่งที่สูงขึ้น					
กิจกรรม 1 อบรมเชิงปฏิบัติการ “การจัดทำคู่มือปฏิบัติงานหลักเพื่อเข้าสู่ระยะ และเพื่อเข้าสู่ตำแหน่งสูงขึ้น”	26,000		มี.ค.		
กิจกรรม 2 อบรมเชิงปฏิบัติการ หลักสูตรเทคโนโลยีสารสนเทศเพื่อการพัฒนา งาน เข้าระยะ 3	26,000			มิ.ย.	
กิจกรรม 3 อบรมเชิงปฏิบัติการ หลักสูตรเทคโนโลยีสารสนเทศเพื่อการพัฒนา งาน เข้าระยะ 4	26,000			พ.ค.	
กิจกรรม 4 อบรมเชิงปฏิบัติการ “การวิเคราะห์ค่างานและการเขียนแบบ ประเมินค่างาน”	26,000		ก.พ.		
กิจกรรม 5 อบรมเชิงปฏิบัติการ “การเขียนผลงานเชิงวิเคราะห์จากงานประจำ”	26,000			เม.ย.	
กิจกรรม 6 อบรมพัฒนาทักษะภาษาอังกฤษสำหรับการปฏิบัติงาน เข้าระยะ 4	26,000				ก.ค.

ยุทธศาสตร์/แผนงาน/โครงการ/ กิจกรรม	งบประมาณรายจ่าย รวมทั้งสิ้น	แผนการดำเนินงานกิจกรรม			
		ระยะเวลาดำเนินการ			
		ไตรมาสที่ 1 (ต.ค.-ธ.ค.)	ไตรมาสที่ 2 (ม.ค.-มี.ค.)	ไตรมาสที่ 3 (เม.ย.-มิ.ย.)	ไตรมาสที่ 4 (ก.ค.-ก.ย.)
กิจกรรม 7. การขอกำหนดตำแหน่งทางวิชาการ (ก.พ.ต.)	1,106,340	ร้อยละ 25	ร้อยละ 25	ร้อยละ 25	ร้อยละ 25
กิจกรรม 8 การประเมินผลการปฏิบัติงานประจำปี	63,750	ร้อยละ 25	ร้อยละ 25	ร้อยละ 25	ร้อยละ 25
ผลผลิต : ผู้สำเร็จการศึกษาด้านสังคมศาสตร์					
งานพัฒนาศักยภาพอาจารย์และบุคลากรมืออาชีพ					
โครงการ 19 โครงการพัฒนาศักยภาพอาจารย์และบุคลากรมืออาชีพ					
กิจกรรม 1. Collaborative and Learning with Community	117,000	ธ.ค.			
กิจกรรม 2. Social Innovation and Entrepreneurship for Community Engagement	117,000		ม.ค.		
กิจกรรม 3. Lesson Learn and Community of Practice on Community Engagement	117,000		ก.พ.		
กิจกรรม 4. การพัฒนาศักยภาพผู้บริหารระดับกลาง	22,200				ก.ค.
กิจกรรม 5. การพัฒนาศักยภาพผู้บริหารระดับต้น	54,000	พ.ย.			
กิจกรรม 6. การพัฒนาศักยภาพผู้บริหารระดับปฏิบัติการ	22,200			พ.ค.	
กิจกรรม 7. การพัฒนาศักยภาพพนักงานสายสนับสนุน	296,840			เม.ย.	
กิจกรรม 8. ปฐมนิเทศบุคลากรใหม่	44,400			พ.ค.	
กิจกรรม 9. เทคนิควิธีการทำงาน	30,600			พ.ค.	
กิจกรรม 10. อบรมอาจารย์ผู้สอนด้านการจัดการเรียนการสอน	71,800			พ.ค.	
กิจกรรม 11. โครงการส่งเสริมพัฒนาอาจารย์และบุคลากรในการศึกษาอบรม ภายนอก	724,900	ร้อยละ 25	ร้อยละ 25	ร้อยละ 25	ร้อยละ 25
ผลผลิต : แผนงานบุคลากรภาครัฐ					
งานบริหารงานบุคคล					
โครงการ 20 โครงการบริหารงานบุคคล					

ยุทธศาสตร์/แผนงาน/โครงการ/ กิจกรรม	งบประมาณรายจ่าย รวมทั้งสิ้น	แผนการดำเนินงานกิจกรรม			
		ระยะเวลาดำเนินการ			
		ไตรมาสที่ 1	ไตรมาสที่ 2	ไตรมาสที่ 3	ไตรมาสที่ 4
		(ต.ค.-ธ.ค.)	(ม.ค.-มี.ค.)	(เม.ย.-มิ.ย.)	(ก.ค.-ก.ย.)
กิจกรรม 1. เงินเดือนข้าราชการ	46,509,300	ร้อยละ 25	ร้อยละ 25	ร้อยละ 25	ร้อยละ 25
กิจกรรม 2. ค่าตอบแทนรายเดือนตำแหน่งวิชาการ	2,982,000	ร้อยละ 25	ร้อยละ 25	ร้อยละ 25	ร้อยละ 25
กิจกรรม 3. เงินประจำตำแหน่งทางวิชาการ	4,599,600	ร้อยละ 25	ร้อยละ 25	ร้อยละ 25	ร้อยละ 25
กิจกรรม 4. เงินเดือนลูกจ้างประจำ	6,229,800	ร้อยละ 25	ร้อยละ 25	ร้อยละ 25	ร้อยละ 25
กิจกรรม 5. เงินเดือนลูกจ้างชั่วคราว (ชาวต่างชาติ)	1,340,700	ร้อยละ 25	ร้อยละ 25	ร้อยละ 25	ร้อยละ 25
กิจกรรม 6. เงินเดือนพนักงานราชการ	6,962,600	ร้อยละ 25	ร้อยละ 25	ร้อยละ 25	ร้อยละ 25
กิจกรรม 7. เงินเดือนลูกจ้างชั่วคราว	33,000,000	ร้อยละ 25	ร้อยละ 25	ร้อยละ 25	ร้อยละ 25
กิจกรรม 8. เงินประจำตำแหน่งผู้บริหารที่มีวาระพนักงานมหาวิทยาลัย	2,197,200	ร้อยละ 25	ร้อยละ 25	ร้อยละ 25	ร้อยละ 25
กิจกรรม 9. เงินประจำตำแหน่งผู้บริหารที่มีวาระข้าราชการ	2,030,400	ร้อยละ 25	ร้อยละ 25	ร้อยละ 25	ร้อยละ 25
กิจกรรม 10. เงินประจำตำแหน่งผู้บริหารไม่มีวาระข้าราชการ	604,800	ร้อยละ 25	ร้อยละ 25	ร้อยละ 25	ร้อยละ 25
กิจกรรม 11. ค่าตอบแทนรายเดือนตำแหน่งผู้บริหารไม่มีวาระข้าราชการ	604,800	ร้อยละ 25	ร้อยละ 25	ร้อยละ 25	ร้อยละ 25
กิจกรรม 12. ค่าตอบแทนรายเดือนตำแหน่งผู้บริหารที่มีวาระพนักงานมหาวิทยาลัย	2,047,200	ร้อยละ 25	ร้อยละ 25	ร้อยละ 25	ร้อยละ 25
กิจกรรม 13. ค่าตอบแทนรายเดือนตำแหน่งผู้บริหารที่มีวาระข้าราชการ	2,030,400	ร้อยละ 25	ร้อยละ 25	ร้อยละ 25	ร้อยละ 25
กิจกรรม 14. ค่าเช่าบ้านลูกจ้างชั่วคราว	384,000	ร้อยละ 25	ร้อยละ 25	ร้อยละ 25	ร้อยละ 25
กิจกรรม 15. ค่าเช่าบ้านข้าราชการ	72,000	ร้อยละ 25	ร้อยละ 25	ร้อยละ 25	ร้อยละ 25
กิจกรรม 16. เงินสมทบกองทุนประกันสังคม พนักงานราชการ	225,000	ร้อยละ 25	ร้อยละ 25	ร้อยละ 25	ร้อยละ 25
กิจกรรม 17. เงินสมทบกองทุนประกันสังคม ลูกจ้างชั่วคราว	45,000	ร้อยละ 25	ร้อยละ 25	ร้อยละ 25	ร้อยละ 25
กิจกรรม 18. เงินสมทบกองทุนเงินทดแทน ลูกจ้างชั่วคราว	1,500	ร้อยละ 25	ร้อยละ 25	ร้อยละ 25	ร้อยละ 25
กิจกรรม 19. เงินสมทบกองทุนเงินทดแทน พนักงานราชการ	11,800	ร้อยละ 25	ร้อยละ 25	ร้อยละ 25	ร้อยละ 25
กิจกรรม 20. เงินเดือนพนักงานมหาวิทยาลัย	230,089,000	ร้อยละ 25	ร้อยละ 25	ร้อยละ 25	ร้อยละ 25
กิจกรรม 21. เงินประจำตำแหน่งประเภทวิชาชีพเฉพาะ เชี่ยวชาญเฉพาะ	42,000	ร้อยละ 25	ร้อยละ 25	ร้อยละ 25	ร้อยละ 25

ยุทธศาสตร์/แผนงาน/โครงการ/ กิจกรรม	งบประมาณรายจ่าย รวมทั้งสิ้น	แผนการดำเนินงานกิจกรรม			
		ระยะเวลาดำเนินการ			
		ไตรมาสที่ 1	ไตรมาสที่ 2	ไตรมาสที่ 3	ไตรมาสที่ 4
		(ต.ค.-ธ.ค.)	(ม.ค.-มี.ค.)	(เม.ย.-มิ.ย.)	(ก.ค.-ก.ย.)
กิจกรรม 22. เงินประจำตำแหน่งวิชาการ พนักงานมหาวิทยาลัย	6,440,400	ร้อยละ 25	ร้อยละ 25	ร้อยละ 25	ร้อยละ 25
ผลผลิต : ผู้สำเร็จการศึกษาด้านสังคมศาสตร์					
งานบริหารงานบุคคล					
โครงการ 1 โครงการบริหารงานบุคคล	-				
กิจกรรม 1. เงินประจำตำแหน่งผู้บริหาร	2,616,000	ร้อยละ 25	ร้อยละ 25	ร้อยละ 25	ร้อยละ 25
กิจกรรม 2. ค่าตอบแทนการดำเนินงาน	12,123,900	ร้อยละ 25	ร้อยละ 25	ร้อยละ 25	ร้อยละ 25
กิจกรรม 3. ค่าตอบแทนเหมาจ่ายแทนการจัดหารถประจำตำแหน่ง	1,905,000	ร้อยละ 25	ร้อยละ 25	ร้อยละ 25	ร้อยละ 25
กิจกรรม 4. ประกันสังคม (เจ้าหน้าที่ประจำตามสัญญาจ้าง และลูกจ้างชั่วคราว)	1,592,700	ร้อยละ 25	ร้อยละ 25	ร้อยละ 25	ร้อยละ 25
กิจกรรม 5. กองทุนสำรองเลี้ยงชีพ (เจ้าหน้าที่ประจำตามสัญญาจ้าง และลูกจ้างชั่วคราว)	1,005,200	ร้อยละ 25	ร้อยละ 25	ร้อยละ 25	ร้อยละ 25
กิจกรรม 6. เงินอุดหนุนเข้ากองทุนสวัสดิการ	500,000	ร้อยละ 25	ร้อยละ 25	ร้อยละ 25	ร้อยละ 25
กิจกรรม 7. งบประมาณสำนักงาน (งานพัฒนาอาจารย์และบุคลากรมืออาชีพ)	15,120	พ.ย.			
ผลผลิต : ผู้สำเร็จการศึกษาด้านสังคมศาสตร์					
งานปรับภาพลักษณ์องค์กรและส่งเสริมการตลาด					
โครงการ 21 โครงการปรับภาพลักษณ์องค์กรและส่งเสริมการตลาด					
กิจกรรม 1. จัดทำสื่อเพื่อการประชาสัมพันธ์ของมหาวิทยาลัย	25,000	ร้อยละ 25	ร้อยละ 25	ร้อยละ 25	ร้อยละ 25
กิจกรรม 2. จัดทำนิตยสารเพื่อการประชาสัมพันธ์	96,480	ร้อยละ 25	ร้อยละ 25	ร้อยละ 25	ร้อยละ 25
กิจกรรม 3. จัดทำของพรีเมียมของมหาวิทยาลัย เพื่อสร้างภาพลักษณ์ และสร้างการสื่อสารการตลาดแบบบูรณาการ 90 ปี วิทยาลัยลงกรณ์	50,000	ร้อยละ 50	ร้อยละ 50		
กิจกรรม 4 ผลิตและพัฒนาสื่อผ่านช่องทาง Social Media	35,880	ร้อยละ 25	ร้อยละ 25	ร้อยละ 25	ร้อยละ 25
กิจกรรม 5. สร้างกิจกรรมและผลิตสื่อประชาสัมพันธ์เพื่อการตลาด Digital Marketing	31,000	ร้อยละ 25	ร้อยละ 25	ร้อยละ 25	ร้อยละ 25

ยุทธศาสตร์/แผนงาน/โครงการ/ กิจกรรม	งบประมาณรายจ่าย รวมทั้งสิ้น	แผนการดำเนินงานกิจกรรม			
		ระยะเวลาดำเนินการ			
		ไตรมาสที่ 1	ไตรมาสที่ 2	ไตรมาสที่ 3	ไตรมาสที่ 4
		(ต.ค.-ธ.ค.)	(ม.ค.-มี.ค.)	(เม.ย.-มิ.ย.)	(ก.ค.-ก.ย.)
กิจกรรม 6. สร้างเครือข่ายมวลชนสัมพันธ์	24,500	ร้อยละ 25	ร้อยละ 25	ร้อยละ 25	ร้อยละ 25
กิจกรรม 7. นำผู้บริหารถวายพระพร	20,000		ร้อยละ 30	ร้อยละ 30	ร้อยละ 40



ส่วนที่ 3  
รายละเอียดโครงการ  
ประจำปีงบประมาณ พ.ศ. 2564





