

แผนปฏิบัติการคณะเทคโนโลยีการเกษตร ประจำปีงบประมาณ 2565

(Faculty of Agricultural Technology Action Plan: Fiscal Year 2022)

มหาวิทยาลัยราชภัฏวไลยอลงกรณ์ ในพระบรมราชูปถัมภ์

(Valaya Alongkorn Rajabhat University under the Royal Patronage)



สารบัญ

	หน้า
ปรัชญา	5
อัตลักษณ์	5
เอกลักษณ์	5
วิสัยทัศน์	6
ค่านิยม	6
พันธกิจ	6
เป้าประสงค์	7
ยุทธศาสตร์	7
ความเชื่อมโยงของยุทธศาสตร์	8
ความเชื่อมโยงของนโยบายสภามหาวิทยาลัย	10
แผนที่ยุทธศาสตร์	11
ความสอดคล้องระหว่างแผนกลยุทธ์ 5 ปี (พ.ศ.2561-2565) และแผนปฏิบัติการประจำปีงบประมาณ 2565	12
เป้าประสงค์และตัวชี้วัดของความสำเร็จของแผนปฏิบัติการประจำปี 2565	13
ยุทธศาสตร์และกลยุทธ์การดำเนินงาน	17
กลยุทธ์ โครงการหลัก โครงการย่อยปี 2565 ตามยุทธศาสตร์คณะเทคโนโลยีการเกษตร	19
สาระสังเขปของโครงการภายใต้ยุทธศาสตร์	30
ยุทธศาสตร์ที่ 1 การผลิตบัณฑิตทางด้านเทคโนโลยีการเกษตรโดยกระบวนการเรียนรู้เชิงผลิตภาพ สร้างเครือข่ายความร่วมมือ ตามรูปแบบประชารัฐ เพื่อพัฒนาท้องถิ่นโดยยึดหลักปรัชญาเศรษฐกิจพอเพียง	30

ยุทธศาสตร์ที่ 2 การวิจัยและนวัตกรรมด้านเทคโนโลยีการเกษตรเพื่อตอบสนองต่อการแก้ไขปัญหาชุมชนของท้องถิ่น	32
ยุทธศาสตร์ที่ 3 การพัฒนางานพันธกิจสัมพันธ์ถ่ายทอด เผยแพร่โครงการอันเนื่องมาจากพระราชดำริ ส่งเสริม อนุรักษ์ ศิลปวัฒนธรรม อนุรักษ์ และฟื้นฟูมรดกทางวัฒนธรรม	43
ยุทธศาสตร์ที่ 4 การพัฒนาระบบการบริหารจัดการที่เป็นเลิศมีธรรมาภิบาล	50
ภาคผนวก	
ก. กระบวนการแปลงแผนกลยุทธ์เป็นแผนปฏิบัติการ	55
ข. การวิเคราะห์สภาพแวดล้อม	57

แผนปฏิบัติการคณะเทคโนโลยีการเกษตร ประจำปีงบประมาณ 2565 (Faculty of Agricultural Technology Action Plan: Fiscal Year 2022)

มหาวิทยาลัยราชภัฏวไลยอลงกรณ์ ในพระบรมราชูปถัมภ์ เป็นสถาบันอุดมศึกษาเพื่อการพัฒนาท้องถิ่น ที่เสริมสร้างพลังปัญญาของแผ่นดิน ฟื้นฟูพลังการเรียนรู้ เชิดชูภูมิปัญญาท้องถิ่น สร้างสรรค์ศิลปวิทยา เพื่อความเจริญก้าวหน้าอย่างมั่นคงและยั่งยืนของปวงชน มีส่วนร่วมในการบริหารจัดการ การบำรุงรักษา การใช้ประโยชน์จากทรัพยากรธรรมชาติและสิ่งแวดล้อม โดยมีวัตถุประสงค์เพื่อให้เกิดการศึกษา ส่งเสริมวิชาการและวิชาชีพชั้นสูง จัดการเรียนการสอน การวิจัย การให้บริการทางวิชาการแก่สังคม ปรับปรุง ถ่ายทอด และพัฒนาเทคโนโลยี ทำนุบำรุงศิลปวัฒนธรรม ผลิตรายการและส่งเสริมวิทยฐานะครู

ปรัชญา (Philosophy)

สร้างสรรค์คนดี เทคโนโลยีการเกษตรทันสมัย ส่งเสริมภูมิปัญญาไทย ใส่ใจภูมิปัญญาสากล

อัตลักษณ์ (Identity)

บัณฑิตจิตอาสา พัฒนาท้องถิ่น

เอกลักษณ์ (Uniqueness)

เป็นสถาบันที่น้อมนำแนวทางการดำเนินชีวิตตามหลักปรัชญาเศรษฐกิจพอเพียง

ค่านิยม (Values)

AGRI = A: Activeness ทำงานเชิงรุก ริเริ่มสร้างสรรค์

G: Green สำนักรักษ์สิ่งแวดล้อม

R: Relationship มีเครือข่าย ความสัมพันธ์

I: Innovation มีนวัตกรรม

วิสัยทัศน์ (Vision)

เป็นต้นแบบด้านเกษตรกึ่งเมือง และพัฒนาผลิตภัณฑ์อาหารให้กับชุมชนท้องถิ่น มุ่งวิจัยและสร้างนวัตกรรม ตลอดทั้งให้บริการวิชาการที่เข้มแข็งกับชุมชนท้องถิ่น

พันธกิจ (Mission)

1. พัฒนาศักยภาพมนุษย์ทางด้านเทคโนโลยีการเกษตร และอาหารให้มีคุณภาพเป็นที่พึงประสงค์ของสังคม นำความรู้ความสามารถด้านการเกษตรไปประยุกต์ใช้กับชุมชนท้องถิ่น
2. พัฒนาการวิจัย มุ่งสร้างนวัตกรรมด้านเกษตรกึ่งเมือง และผลิตภัณฑ์อาหารท้องถิ่น
3. พัฒนาการบริการวิชาการ ประสานความร่วมมือ พัฒนางานพันธกิจสัมพันธ์แก่ชุมชนในท้องถิ่น ส่งเสริมเศรษฐกิจฐานราก และภูมิปัญญาท้องถิ่น

นโยบายการพัฒนาคณะ:

1. พัฒนาการผลิตบัณฑิตทางด้านเทคโนโลยีการเกษตรให้มีคุณภาพและมีคุณลักษณะตามปรัชญาของคณะและเป็นที่ยอมรับของสังคม ตามระบบประกันคุณภาพการศึกษาที่กำหนดโดยมหาวิทยาลัย
2. พัฒนาการบริหารจัดการและการประกันคุณภาพการศึกษาของคณะให้สอดคล้องกับมหาวิทยาลัย
3. พัฒนาการวิจัยโดยสนับสนุนส่งเสริมการวิจัย เพื่อพัฒนาประเทศ การวิจัยประยุกต์ทางด้านวิทยาศาสตร์และเทคโนโลยี และนวัตกรรมที่สอดคล้องกับการพัฒนาท้องถิ่น และโจทย์การพัฒนาประเทศ แก้ไขปัญหาของท้องถิ่น ปัญหาของประเทศ
4. พัฒนาการบริการวิชาการแก่ชุมชนในท้องถิ่น
5. ส่งเสริมและสนับสนุนทำนุบำรุงศิลปวัฒนธรรม

เป้าประสงค์ (Goals)

1. บัณฑิตเทคโนโลยีการเกษตรมีคุณภาพมาตรฐาน มีทักษะในการคิดวิเคราะห์ และการเรียนรู้ตลอดชีวิต มีศักยภาพสอดคล้องกับการพัฒนาประเทศ
2. วิจัยและนวัตกรรมทางเทคโนโลยีการเกษตรสามารถแก้ไขปัญหาหรือเสริมสร้างความเข้มแข็งของท้องถิ่น เพื่อความมั่นคง มั่งคั่ง ยั่งยืนของประเทศ
3. ประชาชนสามารถดำรงชีวิตโดยใช้หลักปรัชญาเศรษฐกิจพอเพียง เศรษฐกิจชุมชนเข้มแข็ง ประชาชนมีความสุข มีรายได้เพิ่มขึ้น มีคุณธรรม ศีลธรรม จริยธรรม จิตสำนึกที่ดีต่อสังคมโดยรวม และรักษาวัฒนธรรม
4. คณะมีคุณภาพ มาตรฐาน โปร่งใส และธรรมาภิบาลตอบสนองต่อความต้องการของประเทศและเป็นที่ยอมรับต่อประชาชน

ยุทธศาสตร์คณะเทคโนโลยีการเกษตร (Strategic Issues)

1. การผลิตบัณฑิตเทคโนโลยีการเกษตรโดยกระบวนการจัดการเรียนรู้เชิงผลิตภาพ สร้างเครือข่ายความร่วมมือตามรูปแบบประชารัฐเพื่อพัฒนาท้องถิ่นในการพัฒนาท้องถิ่นโดยยึดหลักปรัชญาเศรษฐกิจพอเพียง
2. การวิจัยและนวัตกรรมทางเทคโนโลยีการเกษตรเพื่อตอบสนองการแก้ไขปัญหาชุมชนท้องถิ่น
3. การพัฒนางานพันธกิจสัมพันธ์ด้านเทคโนโลยีการเกษตรและถ่ายทอด เผยแพร่โครงการอันเนื่องมาจากพระราชดำริ ส่งเสริมศาสนา ศิลปวัฒนธรรม อนุรักษ์ และฟื้นฟูมรดกทางวัฒนธรรม พัฒนาระบบการบริหารจัดการศิลปวัฒนธรรมที่นำไปต่อยอดสู่เศรษฐกิจสร้างสรรค์
4. การพัฒนาระบบการบริหารจัดการที่เป็นเลิศมีธรรมาภิบาล

ความเชื่อมโยงของยุทธศาสตร์คณะเทคโนโลยีการเกษตร

กับ ยุทธศาสตร์มหาวิทยาลัยราชภัฏวไลยอลงกรณ์ ในพระบรมราชูปถัมภ์ และ ยุทธศาสตร์ของกระทรวงศึกษาธิการ

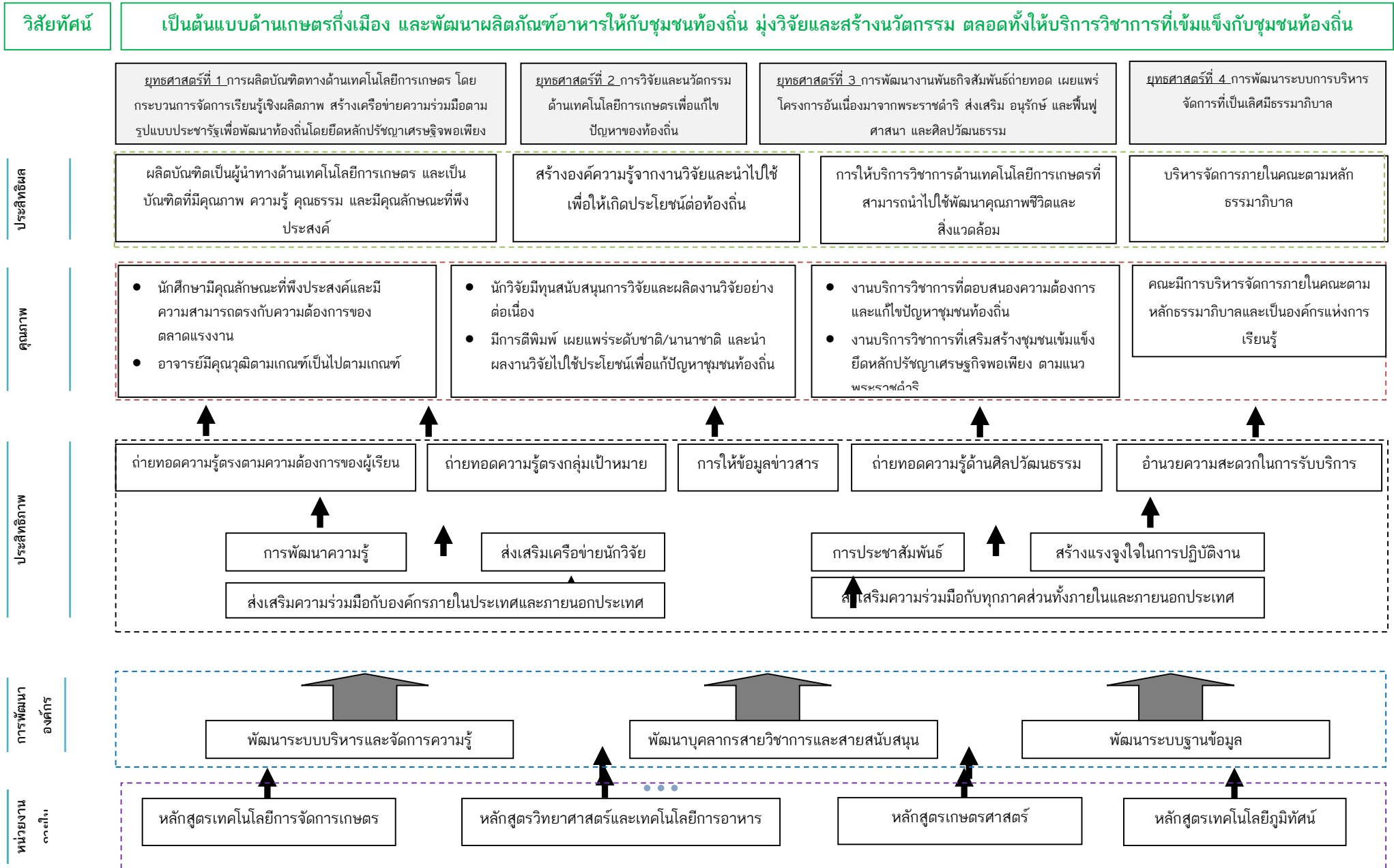
กรอบแผนอุดมศึกษาระยะยาว 15 ปี ฉบับที่ 3 (พ.ศ. 2560-2574)	แผนด้านการอุดมศึกษา เพื่อผลิตและพัฒนากำลังคนของประเทศ พ.ศ. 2564-2570	นโยบายสภามหาวิทยาลัยราชภัฏวไลยอลงกรณ์	แผนกลยุทธ์มหาวิทยาลัยราชภัฏวไลยอลงกรณ์	ยุทธศาสตร์คณะเทคโนโลยีการเกษตร
1. การสร้างโอกาสการเข้าถึงอุดมศึกษาอย่างกว้างขวางและเป็นธรรม 2. การพัฒนานักศึกษา	ยุทธศาสตร์ 1 พัฒนา ศักยภาพคน	นโยบายข้อที่ 3 พัฒนาการศึกษานใหม่เพื่อสร้างบัณฑิตเป็นผูรอบรู้ มีมาตรฐานทางวิชาการและวิชาชีพ มีสมรรถนะการเป็นผู้ประกอบการ วิศวกรสังคม เพื่อเป็นผู้นำการเปลี่ยนแปลงก่อให้เกิดประโยชน์ต่อ สังคม	ยุทธศาสตร์ 1 การผลิตบัณฑิต ให้เป็นผู้รอบรู้ มีมาตรฐานทางวิชาการและวิชาชีพ มีสมรรถนะการเป็นผู้ประกอบการ วิศวกรทางสังคม	ยุทธศาสตร์ 1 การผลิตบัณฑิต ทางด้านเทคโนโลยีการเกษตร โดยกระบวนการจัดการเรียนรู้เชิงผลิตภาพ สร้างเครือข่ายความร่วมมือตามรูปแบบประชารัฐเพื่อพัฒนาท้องถิ่นโดยยึดหลักปรัชญาเศรษฐกิจพอเพียง
3. โครงสร้างพื้นฐานการวิจัยและนวัตกรรม	ยุทธศาสตร์ 2 ส่งเสริมระบบนิเวศวิจัยอุดมศึกษา	นโยบายข้อ 1 สร้างความร่วมมือกับทุน ส่วนทางสังคมทั้งภาครัฐและสังคม เพื่อ สร้างเมืองและชุมชน ท้องถิ่น ให้เกิดการ พัฒนาอย่างสมดุลและยั่งยืน	ยุทธศาสตร์ 2 การวิจัย การสร้างนวัตกรรม เพื่อส่งเสริมเศรษฐกิจ และสังคมฐานราก	ยุทธศาสตร์ 2 การวิจัยและนวัตกรรมด้านเทคโนโลยีการเกษตร เพื่อตอบสนองต่อการแก้ไขปัญหาของท้องถิ่น
4. ภาศึภาครัฐ ภาคเอกชน และภาคชุมชน	ยุทธศาสตร์ 3 จัดระบบอุดมศึกษาใหม่		ยุทธศาสตร์ 3 การพัฒนาชุมชนท้องถิ่น สืบสานโครงการอัน	ยุทธศาสตร์ 3 การพัฒนางานพันธกิจสัมพันธ์ถ่ายทอด เผยแพร่

กรอบแผนอุดมศึกษาระยะยาว 15 ปี ฉบับที่ 3 (พ.ศ. 2560-2574)	แผนด้านการอุดมศึกษา เพื่อผลิตและพัฒนากำลังคน ของประเทศ พ.ศ. 2564-2570	นโยบายสภามหาวิทยาลัย ราชภัฏวไลยอลงกรณ์	แผนกลยุทธ์มหาวิทยาลัย ราชภัฏวไลยอลงกรณ์	ยุทธศาสตร์ คณะเทคโนโลยีการเกษตร
			เนื่องมาจากพระราชดำริ ทำนุ บำรุงศิลปวัฒนธรรม ต่อยอดสู่ เศรษฐกิจสร้างสรรค์	โครงการอันเนื่องมาจากพระราชดำริ ส่งเสริม อนุรักษ์ และฟื้นฟูศาสนา และศิลปวัฒนธรรม
<p>5. การสร้างความมั่นคงทางการเงินในระบบอุดมศึกษา</p> <p>6. นโยบายการสนับสนุนและประเมินผล</p> <p>7. การบริหารจัดการที่ดีในระบบอุดมศึกษา</p> <p>8. อุดมศึกษาดิจิทัล</p>	ยุทธศาสตร์ 3 จัดระบบอุดมศึกษาใหม่	<p>นโยบายข้อที่ 4 สร้างระบบนิเวศ (Ecological) มหาวิทยาลัยที่เกื้อกูลการเรียนรู้ วิจัย เสริมประสิทธิภาพ</p> <p>การทำงาน สร้างนวัตกรรมและคุณภาพชีวิตของชุมชนมหาวิทยาลัยและผู้มีส่วนได้ส่วนเสีย</p>	ยุทธศาสตร์ 4 บริหารจัดการมหาวิทยาลัยสู่ความเป็นเลิศ	ยุทธศาสตร์ 4 การพัฒนาระบบการบริหารจัดการที่เป็นเลิศมีธรรมาภิบาล

ความเชื่อมโยงของนโยบายสภามหาวิทยาลัย ยุทธศาสตร์มหาวิทยาลัย และยุทธศาสตร์คณะเทคโนโลยีการเกษตร



แผนที่ยุทธศาสตร์ คณะเทคโนโลยีการเกษตร มหาวิทยาลัยราชภัฏวไลยอลงกรณ์ ในพระบรมราชูปถัมภ์ จังหวัดปทุมธานี



ความสอดคล้องระหว่างแผนกลยุทธ์ 5 ปี (พ.ศ. 2561-2565) และ
แผนปฏิบัติการประจำปีงบประมาณ 2565

หัวข้อ	แผนกลยุทธ์ 5 ปี (พ.ศ.2561-2565)	แผนปฏิบัติการประจำปี 2565
ยุทธศาสตร์	การผลิตบัณฑิตโดยกระบวนการจัดการเรียนรู้เชิงผลิตภาพ สร้างเครือข่ายความร่วมมือตามรูปแบบประชารัฐเพื่อพัฒนาท้องถิ่นในการพัฒนาท้องถิ่นโดยยึดหลักปรัชญาเศรษฐกิจพอเพียง	การผลิตบัณฑิตเทคโนโลยีการเกษตรโดยกระบวนการจัดการเรียนรู้เชิงผลิตภาพ สร้างเครือข่ายความร่วมมือตามรูปแบบประชารัฐเพื่อพัฒนาท้องถิ่นในการพัฒนาท้องถิ่นโดยยึดหลักปรัชญาเศรษฐกิจพอเพียง
	การวิจัยและนวัตกรรมเพื่อตอบสนองการแก้ไขปัญหาชุมชนท้องถิ่น	การวิจัยและนวัตกรรมทางเทคโนโลยีการเกษตรเพื่อตอบสนองการแก้ไขปัญหาชุมชนท้องถิ่น
	การพัฒนางานพันธกิจสัมพันธ์และถ่ายทอด เผยแพร่โครงการอันเนื่องมาจากพระราชดำริ	การพัฒนางานพันธกิจสัมพันธ์ถ่ายทอด เผยแพร่โครงการอันเนื่องมาจากพระราชดำริ ส่งเสริม อนุรักษ์ และฟื้นฟูศาสนา และศิลปวัฒนธรรม
	การส่งเสริมศาสนา ศิลปวัฒนธรรม อนุรักษ์ สร้างจิตสำนึกทางวัฒนธรรมและการเรียนรู้ต่างวัฒนธรรม อนุรักษ์ ฟื้นฟู และเผยแพร่มรดกทางวัฒนธรรม พัฒนาระบบการบริหารจัดการศิลปวัฒนธรรมที่นำไปต่อยอดสู่เศรษฐกิจสร้างสรรค์	
	การพัฒนาระบบการบริหารจัดการที่เป็นเลิศมีธรรมาภิบาล	การพัฒนาระบบการบริหารจัดการที่เป็นเลิศมีธรรมาภิบาล

เป้าประสงค์และตัวชี้วัดความสำเร็จของแผนปฏิบัติการ ประจำปีงบประมาณ 2565

ตัวชี้วัด	เป้าหมายปี 2565	
	คณะ	มหาวิทยาลัย
เป้าประสงค์ที่ 1 บัณฑิตเป็นผู้รอบรู้ มีมาตรฐานทางวิชาการและวิชาชีพ มีสมรรถนะการเป็นผู้ประกอบการ วิศวกรสังคม เพื่อเป็นผู้นำการเปลี่ยนแปลงก่อให้เกิดประโยชน์ต่อสังคม		
1. จำนวนนักศึกษาคงอยู่ทุกระดับการศึกษา		
- นักศึกษาหลักสูตรปริญญาตรี และบัณฑิตศึกษา	9,000 คน	200 คน
- นักศึกษาที่มีการเรียนแบบสะสมหน่วยกิต	100 คน	10 คน
2. จำนวนผลงานสร้างสรรค์เชิงประจักษ์ของนักศึกษาที่ได้รับรางวัลหรือการเผยแพร่ในระดับชาติหรือนานาชาติ	120 ผลงาน	10 ผลงาน
3. จำนวนผลงานเชิงประจักษ์ของนักศึกษาที่ได้รับอ้างอิง หรือใช้ประโยชน์เชิงพาณิชย์	30 ผลงาน	5 ผลงาน
4. จำนวนผลงานวิจัย ผลงานทางวิชาการของนักศึกษาที่ได้รับการเผยแพร่ระดับชาติ หรือนานาชาติตามเกณฑ์ กพอ. กำหนด	250 ผลงาน	10 ผลงาน
5. จำนวนกิจกรรมการยกระดับคุณภาพการศึกษาสู่สากลภายใต้ข้อตกลง (MOU) ร่วมกับหน่วยงานภาครัฐ ภาคเอกชน มหาวิทยาลัยในประเทศ หรือมหาวิทยาลัยต่างประเทศ	10 กิจกรรม	1 กิจกรรม
6. จำนวนผู้ประกอบการใหม่ฝักหนาด (Startup) ที่เกิดจากการบ่มเพาะของมหาวิทยาลัย	195 คน	1 คน
7. จำนวนชุมชนที่นักศึกษาและบุคลากรประยุกต์ใช้องค์ความรู้ในการปฏิบัติงานจริงแก้ไขปัญหาและการพัฒนาชุมชนในมิติด้าน เศรษฐกิจ สังคม และสิ่งแวดล้อม	10 ชุมชน	1 ชุมชน

ตัวชี้วัด	เป้าหมายปี 2565	
	คณะ	มหาวิทยาลัย
8. ร้อยละของรายได้การจัดการเรียนรู้ตลอดชีวิต (Lifelong Learning) ในรูปแบบหลักสูตรระยะสั้น (Short Course) สร้างทักษะใหม่ (Reskill) และการยกระดับทักษะเดิม (Upskill) ต่อรายได้จากการจัดการศึกษา	ร้อยละ 12	ร้อยละ 12
9. ร้อยละของหลักสูตรที่มีศิษย์เก่าจากภายนอกมหาวิทยาลัยหรือผู้ทรงคุณวุฒิร่วมพัฒนางานกิจกรรมของหลักสูตรครบตามพันธกิจของมหาวิทยาลัย (Alumni & Senior Citizen Engagement index)	ร้อยละ 50	ร้อยละ 50
10. อัตราการมีงานทำตามสายวิชาชีพ/ประกอบอาชีพอิสระ/ศึกษาต่อ ภายใน 1 ปี สาขาวิทยาศาสตร์ - ระดับปริญญาตรี - ระดับบัณฑิตศึกษา	ร้อยละ 70 ร้อยละ 70	ร้อยละ 70 ร้อยละ 70
11. ร้อยละของนักศึกษาที่สอบผ่านทักษะด้านเทคโนโลยีดิจิทัลและทักษะด้านภาษาอังกฤษ - ทักษะด้านเทคโนโลยีดิจิทัล (IC3) - ทักษะด้านภาษาอังกฤษ (CEFR) ระดับ B1 (ปริญญาตรี) ระดับ B2 (ปริญญาโท)	ร้อยละ 90 ร้อยละ 80 ร้อยละ 80	ร้อยละ 90 ร้อยละ 80 ร้อยละ 80
12. ค่าเฉลี่ยความพึงพอใจของผู้ใช้บัณฑิตตามกรอบคุณวุฒิระดับอุดมศึกษาแห่งชาติ	มากกว่า 4.00	มากกว่า 4.00
เป้าประสงค์ที่ 2 วิจัยและนวัตกรรมสามารถส่งเสริมเศรษฐกิจและสังคมฐานรากและมีความร่วมมือกับหุ้นส่วนทางสังคมทั้งภาครัฐและสังคม เมืองและชุมชน ท้องถิ่นเกิดการพัฒนาย่างสมดุล		
1. จำนวนเงินทุนสนับสนุนการวิจัยที่ตอบโจทย์การพัฒนาเชิงพื้นที่ และเชิงประเด็นด้านการจัดการเรียนรู้ ด้านการบริการและการท่องเที่ยว การเกษตรและอาหาร การสร้างเสริมสุขภาพและสิ่งแวดล้อม	35 ล้านบาท	3 ล้านบาท
2. จำนวนผลงานวิจัยที่ถูกนำไปใช้ในชุมชนและเชิงพาณิชย์	8 ผลงาน	1 ผลงาน

ตัวชี้วัด	เป้าหมายปี 2565	
	คณะ	มหาวิทยาลัย
3. ร้อยละผลงานวิจัยและนวัตกรรมที่ตีพิมพ์เผยแพร่ในระดับชาติและนานาชาติตบโจทย์การพัฒนาเชิงพื้นที่และเชิงประเด็นด้านการจัดการเรียนรู้ ด้านการบริการและการท่องเที่ยว การเกษตรและอาหาร การส่งเสริมสุขภาพและสิ่งแวดล้อมต่อผลงานวิจัยทั้งหมด	ร้อยละ 40	ร้อยละ 40
4. จำนวนผลงานวิจัยและนวัตกรรมที่ตบโจทย์การพัฒนาเชิงพื้นที่ และเชิงประเด็น ด้านการจัดการเรียนรู้ ด้านการบริการและการท่องเที่ยว การเกษตรและอาหาร การส่งเสริมสุขภาพและสิ่งแวดล้อม ที่มีการจดทะเบียนจากหน่วยงานที่เกี่ยวข้อง อาทิ การจดสิทธิบัตร และการจดอนุสิทธิบัตร	8 ผลงาน	3 ผลงาน
5. จำนวนสัญญาหรือโครงการวิจัยที่ได้รับการสนับสนุนจากหน่วยงานภาครัฐ และภาคเอกชน ในการแก้ไขปัญหาความ เหลื่อมล้ำ เสริมสร้างพลังทางสังคม เพิ่มขีดความสามารถของชุมชนและท้องถิ่นในการพัฒนาตนเองและจัดการตนเอง	10 สัญญา/ โครงการ	1 สัญญา/ โครงการ
6. จำนวนนวัตกรรม สิ่งประดิษฐ์ องค์ความรู้ใหม่ที่เกิดที่เกิดจากความร่วมมือกับหน่วยงานภาครัฐ และเอกชนในการแก้ไขปัญหาชุมชน	50 ผลงาน	4 ผลงาน
7. ร้อยละของงานวิจัยและนวัตกรรมจัดการเรียนรู้ ที่ได้รับการตีพิมพ์เผยแพร่ในระดับชาติ หรือนานาชาติ เพื่อยกระดับมาตรฐานในการจัดการศึกษาขั้นพื้นฐาน/การฝึกหัดครูต่อจำนวนผลงานวิจัยที่ได้รับการตีพิมพ์เผยแพร่ของอาจารย์ทั้งหมด (นโยบายสภา)	ร้อยละ 15	ร้อยละ 15
เป้าประสงค์ที่ 3 เกิดความร่วมมือกับหุ้นส่วนทางสังคมในการพัฒนาชุมชน ท้องถิ่น ผู้การเป็นมหาวิทยาลัยเชิงพื้นที่ รวมทั้งสืบสานโครงการอันเนื่องมาจากพระราชดำริ ทำนุบำรุงศิลปวัฒนธรรม อนุรักษ์ และฟื้นฟูมรดกวัฒนธรรม ต่อยอดสู่เศรษฐกิจสร้างสรรค์ ประชาชนในพื้นที่มีคุณภาพชีวิตที่ดี		
1. ร้อยละของรายวิชาที่นักศึกษาอาจารย์และผู้มีส่วนได้ส่วนเสีย ใช้ชุมชนท้องถิ่น สถานประกอบการในการออกแบบพัฒนาเพื่อสร้าง การเปลี่ยนแปลงในพื้นที่	ร้อยละ 60	ร้อยละ 60

ตัวชี้วัด	เป้าหมายปี 2565	
	คณะ	มหาวิทยาลัย
2. จำนวนแนวปฏิบัติ/นวัตกรรมที่นำไปใช้เพื่อการพัฒนามหาวิทยาลัยสู่การเป็นมหาวิทยาลัยเชิงพื้นที่	8 เรื่อง	1 เรื่อง
3. ร้อยละของจำนวนเงินที่ได้รับจากการให้บริการวิชาการเพื่อจัดหารายได้ต่อจำนวนเงินรายได้ทั้งหมด	ร้อยละ 5	ร้อยละ 5
เป้าประสงค์ที่ 4 ระบบนิเวศ (Ecological) มหาวิทยาลัยเกื้อกูลการเรียนรู้และการวิจัย มีประสิทธิภาพการทำงาน มีนวัตกรรมทำให้ชุมชนมหาวิทยาลัยและผู้มีส่วนได้ส่วนเสีย มีคุณภาพชีวิตที่ดี		
1. ร้อยละของโครงการพัฒนาพื้นที่นวัตกรรมคณะ/วิทยาลัยที่มีการดำเนินการสำเร็จตามแผนการจัดตั้งพื้นที่นวัตกรรม (Innovation Space)	ร้อยละ 60	ร้อยละ 60

โครงการและตัวชี้วัดความสำเร็จของแผนปฏิบัติการ ประจำปีงบประมาณ 2565

ตัวชี้วัด	เป้าหมายปี 2565	
	คณะ	มหาวิทยาลัย
1. จำนวนหลักสูตรระยะสั้นที่เปิดสอนเพื่อ Upskill/Reskill/Life Long Learning ที่ตอบสนองความต้องการของประชาชนในท้องถิ่น และหน่วยงานภายนอก	10 หลักสูตร	1 หลักสูตร
2. จำนวนหลักสูตรฝึกอบรมหรือจัดการเรียนการสอนที่แบบออนไลน์	50 หลักสูตร	4 หลักสูตร
3. จำนวนโครงการที่พัฒนา soft skill ให้กับนักศึกษา	10 โครงการ	1 โครงการ
4. จำนวนโครงการของมหาวิทยาลัยที่ นักศึกษาและบุคลากรประยุกต์ใช้องค์ความรู้ในการปฏิบัติงานจริงแก้ไขปัญหาและการพัฒนาชุมชนในมิติด้านเศรษฐกิจ สังคม และสิ่งแวดล้อมจนเกิดผลงานเชิงประจักษ์	10 โครงการ	1 โครงการ
5. จำนวนผลงานวิชาการ วิจัยและนวัตกรรมเชิงพื้นที่และเชิงประเด็นที่ได้รับการเผยแพร่ในระดับชาติหรือนานาชาติ	20 ผลงาน	2 ผลงาน
6. จำนวนผลงานที่เกิดจากความร่วมมือกับหุ้นส่วนทางสังคมเพื่อพัฒนาชุมชนท้องถิ่น	15 ผลงาน	1 ผลงาน
7. จำนวนผลงานทำนุบำรุง สืบสานศิลปวัฒนธรรมที่ได้รับการฟื้นฟูหรือพัฒนาและตีพิมพ์เผยแพร่ในระดับชาติหรือนานาชาติ	5 ผลงาน	1 ผลงาน

ยุทธศาสตร์และกลยุทธ์การดำเนินงาน

ยุทธศาสตร์ที่ 1 การผลิตบัณฑิตเทคโนโลยีการเกษตรโดยกระบวนการจัดการเรียนรู้เชิงผลิตภาพ สร้างเครือข่ายความร่วมมือตามรูปแบบประชารัฐ เพื่อพัฒนาท้องถิ่นในการพัฒนาท้องถิ่นโดยยึดหลักปรัชญาเศรษฐกิจพอเพียง

- กลยุทธ์**
- 1.1 พัฒนาปรับปรุงหลักสูตร กระบวนการจัดการเรียนรู้เชิงผลิตภาพ
 - 1.2 พัฒนาสมรรถนะการจัดการเรียนรู้เชิงผลิตภาพ เพื่อพัฒนานักศึกษาให้มีความพร้อมในการทำงานสู่ประชาคมอาเซียน
 - 1.3 ส่งเสริม สนับสนุน พัฒนาสมรรถนะทักษะด้านภาษาสากล
 - 1.4 สร้างเครือข่ายในรูปแบบประชารัฐเพื่อพัฒนาคุณภาพบัณฑิต

ยุทธศาสตร์ที่ 2 การวิจัยและนวัตกรรมทางเทคโนโลยีการเกษตรเพื่อตอบสนองการแก้ไขปัญหาชุมชนท้องถิ่น

- กลยุทธ์**
- 2.1 จัดทำ สนับสนุนงบประมาณทุนวิจัย
 - 2.2 สร้างผลงานวิจัยที่เป็นองค์ความรู้ใหม่เพื่อตอบโจทย์ระดับประเทศชาติและท้องถิ่น เพื่อสนับสนุนการพัฒนาประชารัฐ ลดความเหลื่อมล้ำ สร้างความมั่นคงและยั่งยืนของท้องถิ่น ประเทศชาติ
 - 2.3 พัฒนาองค์กรแห่งการเรียนรู้โดยสร้างชุมชนอุดมปัญญา

ยุทธศาสตร์ที่ 3 การพัฒนางานพันธกิจสัมพันธ์ถ่ายทอด เผยแพร่โครงการอันเนื่องมาจากพระราชดำริ ส่งเสริม อนุรักษ์ และฟื้นฟูศาสนา และศิลปวัฒนธรรม

- กลยุทธ์**
- 3.1 สร้างเครือข่ายชุมชนนักปฏิบัติจากภายในและภายนอกเพื่อร่วมกันศึกษาแก้ไขปัญหาของชุมชนท้องถิ่น และเสริมพลังให้ชุมชนท้องถิ่นสามารถดำรงอยู่ได้อย่างยั่งยืน
 - 3.2 พัฒนาการเรียนรู้โครงการตามแนวพระราชดำริหลักปรัชญาของเศรษฐกิจพอเพียง และเฉลิมพระเกียรติพระบรมวงศานุวงศ์
 - 3.3 บริหารจัดการงานส่งเสริมทำนุบำรุงศิลปะและวัฒนธรรม ทั้งการอนุรักษ์ ฟื้นฟู สืบสานเผยแพร่วัฒนธรรมไทย

ยุทธศาสตร์ที่ 4 การพัฒนาระบบการบริหารจัดการที่เป็นเลิศมีธรรมาภิบาล

กลยุทธ์

- 4.1 บริหารจัดการทรัพยากรมนุษย์ให้มีสมรรถนะที่เป็นเลิศพร้อมต่อการเปลี่ยนแปลง และพัฒนาสมรรถนะให้อาจารย์และบุคลากรให้เกิดการเรียนรู้เชิงผลิตภาพ (Productive Learning)
- 4.2 เสริมสร้างธรรมาภิบาลเพื่อเป็นหน่วยงานที่รับผิดชอบต่อสังคม
- 4.3 พัฒนามาตรฐานการศึกษาสู่ความเป็นเลิศ
- 4.4 พัฒนาประสิทธิภาพการบริหารสำนักงาน

กลยุทธ์ โครงการหลัก โครงการย่อยปี 2565 ตามประเด็นยุทธศาสตร์คณะเทคโนโลยีการเกษตร

เป้าประสงค์ 1 บัณฑิตเทคโนโลยีการเกษตรมีคุณภาพมาตรฐาน มีทักษะในการคิดวิเคราะห์ และการเรียนรู้ตลอดชีวิต มีศักยภาพสอดคล้องกับการพัฒนาประเทศ

ยุทธศาสตร์ที่ 1 การผลิตบัณฑิตเทคโนโลยีการเกษตรโดยกระบวนการจัดการเรียนรู้เชิงผลิตภาพ สร้างเครือข่ายความร่วมมือตามรูปแบบประชารัฐเพื่อพัฒนาท้องถิ่นในการพัฒนาท้องถิ่นโดยยึดหลักปรัชญาเศรษฐกิจพอเพียง

กลยุทธ์	โครงการหลัก	ตัวชี้วัด	เป้าหมาย	โครงการย่อย
1.1 พัฒนาปรับปรุงหลักสูตร กระบวนการจัดการเรียนรู้เชิงผลิตภาพ (Productive Learning)	1.1.1 โครงการปรับปรุง/พัฒนาหลักสูตรเพื่อรองรับการเปลี่ยนแปลงและตอบสนองการเป็นมหาวิทยาลัยแห่งการเรียนรู้	1.1.1.1 จำนวนหลักสูตรระยะสั้นที่เปิดสอนเพื่อ Upskill/Reskill/Life Long Learning ที่ตอบสนองความต้องการของประชาชนในท้องถิ่น และหน่วยงานภายนอก	1 หลักสูตร	1. พัฒนาหลักสูตรเพื่อรองรับการเปลี่ยนแปลงและตอบสนองการเป็นมหาวิทยาลัยแห่งการเรียนรู้
	1.1.2 โครงการงานพัฒนาการจัดการเรียนการสอน VRU online และ MOOC	1.1.2.1 จำนวนหลักสูตรฝึกอบรมหรือจัดการเรียนการสอนที่แบบออนไลน์	4 หลักสูตร	1. พัฒนาการจัดการเรียนการสอน VRU online และ MOOC
1.2 พัฒนาสมรรถนะของนักศึกษาให้เกิดการจัดการเรียนรู้เชิงผลิตภาพ (Productive Learning)	1.2.1 โครงการพัฒนาการจัดการเรียนการสอนตามปรัชญาการจัดการเรียนรู้เชิงผลิตภาพ	1.2.1.1 จำนวนผลงานสร้างสรรค์เชิงประจักษ์ของนักศึกษาที่ได้รับรางวัลหรือการเผยแพร่ในระดับชาติหรือนานาชาติ	10 ผลงาน	1. เจ้าฟ้าวิชาการ 2. ผลิตผลงานสร้างสรรค์เชิงประจักษ์ของนักศึกษา 3. นำเสนอผลงานเชิงประจักษ์ ASTC

กลยุทธ์	โครงการหลัก	ตัวชี้วัด	เป้าหมาย	โครงการย่อย
		1.2.1.2 จำนวนผลงานเชิงประจักษ์ของนักศึกษาที่ได้รับอ้างอิง หรือใช้ประโยชน์เชิงพาณิชย์	5 ผลงาน	
		1.2.1.3 จำนวนผลงานวิจัย ผลงานทางวิชาการของนักศึกษาที่ได้รับการเผยแพร่ระดับชาติ หรือนานาชาติตามเกณฑ์ กพอ. กำหนด	10 ผลงาน	
	1.2.2 โครงการงานจัดหาทรัพยากรเพื่อสนับสนุนการเรียนการสอน	1.2.2.1 ร้อยละของการใช้จ่ายงบประมาณเพื่อจัดซื้อจัดจ้างทรัพยากรในการจัดการเรียนการสอน	ร้อยละ 80	1. โครงการจัดหาทรัพยากรเพื่อสนับสนุนการเรียนการสอน 2. จัดหาวัสดุการเรียนการสอนสำหรับห้องปฏิบัติการกลาง
	1.2.3 โครงการงานบริหารจัดการงบประมาณด้านวิชาการ	1.2.3.1 ร้อยละของการเบิกใช้งบประมาณด้านวิชาการ	ร้อยละ 80	1. ถ่ายทอดความรู้จากผู้มีประสบการณ์ภายนอก/วิทยากร 2. ศึกษาดูงาน/ไปราชการ
	1.2.4 โครงการงานพัฒนาทักษะนักศึกษาสู่การเรียนรู้ในศตวรรษที่ 21	1.2.4.1 จำนวนผลงานสร้างสรรค์เชิงประจักษ์ของนักศึกษาที่ได้รับรางวัลหรือการเผยแพร่ในระดับชาติหรือนานาชาติ	10 ผลงาน	1. เกษตรสัมพันธ์ด้านภัยยาเสพติด 2. เจ้าฟ้าเกมส์ 3. ปัจฉิมนิเทศนักศึกษา 4. ปฐมนิเทศนักศึกษาและเตรียมความพร้อมด้านเทคโนโลยีการเกษตร 5. แข่งทักษะวิชาการระหว่างสถาบัน
		1.2.4.2 จำนวนผลงานเชิงประจักษ์ของนักศึกษาที่ได้รับอ้างอิง หรือใช้ประโยชน์เชิงพาณิชย์	5 ผลงาน	

กลยุทธ์	โครงการหลัก	ตัวชี้วัด	เป้าหมาย	โครงการย่อย
		1.2.4.3 จำนวนผลงานวิจัย ผลงานทางวิชาการของนักศึกษาที่ได้รับการเผยแพร่ระดับชาติ หรือนานาชาติตามเกณฑ์ กพอ. กำหนด	10 ผลงาน	6. การแข่งขันตอบปัญหาทางวิชาการ FoSTAT Nestle Quiz bowl 2022 7. เพิ่มศักยภาพผู้เรียนด้านการใช้งานสารสนเทศ (MS office)
		1.2.4.4 จำนวนโครงการที่พัฒนา soft skill ให้กับนักศึกษา	1 โครงการ	1. การพัฒนา soft skill ให้กับนักศึกษา
	1.2.5 โครงการงานเสริมสร้างทักษะการเป็นวิศวกรสังคม	1.2.5.1 จำนวนโครงการของมหาวิทยาลัยที่ นักศึกษาและบุคลากรประยุกต์ใช้องค์ความรู้ในการปฏิบัติงานจริงแก้ไขปัญหาและการพัฒนาชุมชนในมิติด้านเศรษฐกิจ สังคม และสิ่งแวดล้อม จนเกิดผลงานเชิงประจักษ์	1 โครงการ	1. การเสริมสร้างทักษะการเป็นวิศวกรสังคม
1.3 ส่งเสริม สนับสนุน พัฒนาสมรรถนะทักษะด้านภาษาสากล	1.3.1 โครงการพัฒนาทักษะการเรียนรู้ด้านภาษาสากล	1.3.1.1 ร้อยละของนักศึกษาทุกชั้นปีที่เข้าร่วมกิจกรรมพัฒนาทักษะด้านภาษาอังกฤษ	ร้อยละ 80	1. โครงการอบรมทักษะการใช้ภาษาอังกฤษ (โครงการของศูนย์ภาษา)
1.4 สร้างเครือข่ายในรูปแบบประชารัฐเพื่อพัฒนาคุณภาพบัณฑิต	1.4.1 โครงการสร้างเครือข่ายในรูปแบบประชารัฐกับหน่วยงานภายในประเทศ	1.4.1.1 จำนวนเครือข่ายความร่วมมือภายในประเทศและมีการจัดกิจกรรมร่วมกัน	2 เครือข่าย	1. โครงการแข่งขันทักษะวิชาการเกษตรระหว่างสถาบัน

เป้าประสงค์ 2 วิจัยและนวัตกรรมทางเทคโนโลยีการเกษตรสามารถแก้ไขปัญหาหรือเสริมสร้างความเข้มแข็งของท้องถิ่น เพื่อความมั่นคง มั่งคั่ง ยั่งยืนของประเทศ

ยุทธศาสตร์ที่ 2 การวิจัยและนวัตกรรมทางเทคโนโลยีการเกษตรเพื่อตอบสนองการแก้ไขปัญหาชุมชนท้องถิ่น

กลยุทธ์	โครงการหลัก	ตัวชี้วัด	เป้าหมาย	โครงการย่อย
2.1 สร้างเครือข่ายจัดหา สนับสนุนงบประมาณทุน วิจัย	2.1.1 โครงการจัดหาทุน สนับสนุนการสร้าง ผลงานวิจัย	2.1.1.1 จำนวนเงินทุนสนับสนุนการวิจัยที่ตอบ โจทย์การพัฒนาเชิงพื้นที่และ เชิงประเด็น ด้านการจัดการเรียนรู้ ด้านการบริการและการ ท่องเที่ยว การเกษตรและอาหาร การสร้างเสริม สุขภาพและสิ่งแวดล้อม	3 ล้านบาท	(โครงการของสถาบันวิจัยและพัฒนา)
		2.1.1.2 จำนวนสัญญาหรือโครงการวิจัยที่ ได้รับการสนับสนุนจากหน่วยงานภาครัฐ และ ภาคเอกชน ในการแก้ไขปัญหาความ เหลื่อม ล้ำ เสริมสร้างพลังทางสังคม เพิ่มขีด ความสามารถของชุมชนและท้องถิ่นในการ พัฒนาตนเองและจัดการตนเอง	1 สัญญา/ โครงการ	(โครงการของสถาบันวิจัยและพัฒนา)

กลยุทธ์	โครงการหลัก	ตัวชี้วัด	เป้าหมาย	โครงการย่อย
2.2 สร้างผลงานวิจัยที่เป็นองค์ความรู้ใหม่ที่ตอบโจทย์ระดับประเทศชาติและท้องถิ่นเพื่อสนับสนุนการพัฒนาประชารัฐ ลดความเหลื่อมล้ำ สร้างความมั่นคงและยั่งยืนของท้องถิ่นประเทศชาติ	2.2.1 โครงการส่งเสริมงานวิจัยและงานสร้างสรรค์เพื่อเสริมสร้างความเข้มแข็งเพื่อการพัฒนาท้องถิ่น	2.2.1.1 จำนวนผลงานวิจัยที่ถูกนำไปประโยชน์ในชุมชนและเชิงพาณิชย์	1 ผลงาน	1. โครงการนำเสนอผลงานเชิงประจักษ์ ASTC 2. โครงการประกวดจัดสวน 3. สร้างผลงานวิจัยเชิงประยุกต์ที่มีการจดทะเบียนจากหน่วยงานที่เกี่ยวข้อง
		2.2.1.2 ร้อยละผลงานวิจัยและนวัตกรรมที่ตีพิมพ์เผยแพร่ในระดับชาติและนานาชาติ ตอบโจทย์การพัฒนาเชิงพื้นที่และเชิงประเด็นด้านการจัดการเรียนรู้ ด้านการบริการและการท่องเที่ยว การเกษตรและอาหาร การส่งเสริมสุขภาพและสิ่งแวดล้อมต่อผลงานวิจัยทั้งหมด	ร้อยละ 40	

กลยุทธ์	โครงการหลัก	ตัวชี้วัด	เป้าหมาย	โครงการย่อย
		2.2.1.3 จำนวนผลงานวิจัยและนวัตกรรมที่ ตอบโจทย์การพัฒนาเชิงพื้นที่และ เชิง ประเด็น ด้านการจัดการเรียนรู้ ด้านการ บริการและการท่องเที่ยว การเกษตรและ อาหาร การส่งเสริมสุขภาพและสิ่งแวดล้อม ที่ มีการจดทะเบียนจากหน่วยงานที่เกี่ยวข้อง อาทิ การจดสิทธิบัตร และการจดอนุสิทธิบัตร	3 ผลงาน	
2.3 พัฒนางค์กรแห่ง การเรียนรู้โดยสร้างชุมชน อุดมปัญญา	2.3.1 โครงการงานพัฒนา งานบริการวิชาการสู่ งานวิจัยและนวัตกรรม เชิงพื้นที่และเชิงประเด็น	2.3.1.1 จำนวนนวัตกรรม สิ่งประดิษฐ์ องค์ ความรู้ใหม่ที่เกิดที่เกิดจากความร่วมมือกับ หน่วยงานภาครัฐ และเอกชนในการแก้ไข ปัญหาชุมชน	4 ผลงาน	1. การแปรรูปผลิตภัณฑ์เนื้อสัตว์ 2. การเพาะเลี้ยงเนื้อเยื่อพืช 3. อบรมผู้ประกอบการรุ่นใหม่ธุรกิจ ออกแบบจัดสวน 4. การแปรรูปผลิตภัณฑ์อาหาร
	2.3.2 โครงการพัฒนางาน บริการวิชาการสู่งานวิจัย และนวัตกรรมเชิงพื้นที่ และเชิงประเด็น	2.3.2.1 จำนวนผลงานวิชาการ วิจัยและ นวัตกรรมเชิงพื้นที่และเชิงประเด็นที่ได้รับการ เผยแพร่ในระดับชาติหรือนานาชาติ	2 ผลงาน	(งานพันธกิจสัมพันธ์)

เป้าประสงค์ 3 ประชาชนสามารถดำรงชีวิตโดยใช้หลักปรัชญาเศรษฐกิจพอเพียง เศรษฐกิจชุมชนเข้มแข็ง ประชาชนมีความสุข มีรายได้เพิ่มขึ้น มีคุณธรรม
ศีลธรรม จริยธรรม จิตสำนึกที่ดีต่อสังคมโดยรวม และรักษาวัฒนธรรม

ยุทธศาสตร์ที่ 3 การพัฒนางานพันธกิจสัมพันธ์ด้านเทคโนโลยีการเกษตรและถ่ายทอด เผยแพร่โครงการอันเนื่องมาจากพระราชดำริ ส่งเสริมศาสนา
ศิลปวัฒนธรรม อนุรักษ์ และฟื้นฟูมรดกทางวัฒนธรรม พัฒนาระบบการบริการจัดการศิลปวัฒนธรรมที่นำไปต่อยอดสู่เศรษฐกิจสร้างสรรค์

กลยุทธ์	โครงการหลัก	ตัวชี้วัด	เป้าหมาย	โครงการย่อย
3.1 สร้างเครือข่ายชุมชนนักปฏิบัติจากภายในและภายนอกเพื่อร่วมกันศึกษาแก้ไขปัญหาของชุมชนท้องถิ่น และเสริมพลังให้ชุมชนท้องถิ่นสามารถดำรงอยู่ได้อย่างยั่งยืน	3.1.1 โครงการประสานงานเครือข่ายความร่วมมือกับหุ้นส่วนทางสังคมเพื่อพัฒนาชุมชนท้องถิ่น	3.1.1.1 จำนวนผลงานที่เกิดจากความร่วมมือกับหุ้นส่วนทางสังคมเพื่อพัฒนาชุมชนท้องถิ่น	1 ผลงาน	(งานพันธกิจสัมพันธ์)
3.2 พัฒนาการเรียนรู้โครงการตามแนวพระราชดำริหลักปรัชญาของเศรษฐกิจพอเพียง และเฉลิมพระเกียรติพระบรมวงศานุวงศ์	3.2.1 โครงการเฉลิมพระเกียรติพระบรมวงศานุวงศ์	3.2.1.1 ระดับความสำเร็จทำนุบำรุงศิลปวัฒนธรรมอนุรักษ์ และฟื้นฟูมรดกวัฒนธรรมต่อยอดสู่เศรษฐกิจสร้างสรรค์	ระดับ 4	1. นิทรรศการเฉลิมพระเกียรติ

<p>3.3 บริหารจัดการงานส่งเสริมทำนุบำรุง ศิลปะและวัฒนธรรม ทั้งการอนุรักษ์ พิธีกรรม สืบสานเผยแพร่วัฒนธรรมไทย</p>	<p>3.3.1 โครงการทำนุบำรุง ศิลปวัฒนธรรม อนุรักษ์ และ พิธีกรรม สืบสานเผยแพร่วัฒนธรรม ต่อ ยอดสู่เศรษฐกิจสร้างสรรค์</p>	<p>3.3.1.1 จำนวนผลงานทำนุ บำรุง สืบสาน ศิลปวัฒนธรรม ที่ได้รับการฟื้นฟูหรือพัฒนา และตีพิมพ์</p>	<p>1 ผลงาน</p>	<ol style="list-style-type: none"> 1. ทำบุญขึ้นปีใหม่ 2. บายศรีสู่ขวัญน้องใหม่ 3. พิธีไหว้ครู 4. ส่งเสริมศาสนาศิลปวัฒนธรรม 5. นิทรรศการเฉลิมพระเกียรติ 6. การทำนุบำรุงศิลปวัฒนธรรม อนุรักษ์ และ พิธีกรรม สืบสานเผยแพร่วัฒนธรรมต่อ ยอดสู่เศรษฐกิจสร้างสรรค์
--	---	--	----------------	--

เป้าประสงค์ 4 คณะมีคุณภาพ มาตรฐาน โปร่งใส และธรรมาภิบาลตอบสนองต่อความต้องการของประเทศและเป็นที่ยอมรับต่อประชาชน

ยุทธศาสตร์ที่ 4 การพัฒนาระบบการบริหารจัดการที่เป็นเลิศมีธรรมาภิบาล

กลยุทธ์	โครงการหลัก	ตัวชี้วัด	เป้าหมาย	โครงการย่อย
4.1 บริหารจัดการทรัพยากรมนุษย์ให้มีสมรรถนะที่เป็นเลิศพร้อมต่อการเปลี่ยนแปลง และพัฒนาสมรรถนะให้อาจารย์และบุคลากรให้เกิดการเรียนรู้เชิงผลิตภาพ (Productive Learning)	4.1.1 โครงการพัฒนาศักยภาพอาจารย์และบุคลากรมีอาชีพ	4.1.1.1 ระดับความสำเร็จของอาจารย์และบุคลากรที่ได้รับการพัฒนาแบบมีอาชีพ		1. โครงการทบทวนแผนกลยุทธ์และจัดทำแผนปฏิบัติการ
	4.1.2 โครงการปรับภาพลักษณ์องค์กรและส่งเสริมการตลาด	4.1.2.1 ค่าเฉลี่ยความพึงพอใจของผู้มีส่วนได้เสียในทุกระดับที่มีต่อมหาวิทยาลัย	มากกว่า 4.00	1. โครงการประชาสัมพันธ์รับสมัครนักศึกษา
4.2 เสริมสร้างธรรมาภิบาลเพื่อเป็นหน่วยงานที่รับผิดชอบต่อสังคม	4.2.1 โครงการจัดประชุมเพื่อพัฒนาระบบบริหารจัดการโดยมีส่วนร่วมของทุกภาคส่วน	4.2.1.1 ร้อยละของการเบิกจ่ายงบประมาณตามแผนการจัดประชุม	ร้อยละ 80	1. โครงการประชุมคณะกรรมการประจำส่วนราชการ
4.3 พัฒนามาตรฐานการศึกษาสู่ความเป็นเลิศ	4.3.1 โครงการพัฒนามหาวิทยาลัยสู่ความเป็นเลิศ (Excellence University)	4.3.1.1 ระดับความสำเร็จของการพัฒนามหาวิทยาลัยสู่การเป็นเลิศ(Excellence University)	มากกว่า 150 คะแนน	1. โครงการประกันคุณภาพการศึกษา

กลยุทธ์	โครงการหลัก	ตัวชี้วัด	เป้าหมาย	โครงการย่อย
4.4 พัฒนาประสิทธิภาพการบริหาร สำนักงาน	4.4.1 โครงการโครงการพัฒนา ประสิทธิภาพการบริหาร สำนักงาน	4.4.1.1 ร้อยละการเบิกจ่าย งบประมาณตามแผนที่กำหนด	ร้อยละ 80	<ol style="list-style-type: none"> 1. สนับสนุนการบริหารงานคณะ 2. สาธารณูปโภค 3. พัฒนาปรับปรุงสิ่งก่อสร้างและ ซ่อมแซมบำรุงรักษาครุภัณฑ์ 4. โครงการแสดงความยินดีกับ บัณฑิต 5. จัดหาครุภัณฑ์

สาระสังเขปของโครงการภายใต้ยุทธศาสตร์ที่ 1 ตามแผนปฏิบัติการประจำปี 2565

ยุทธศาสตร์ที่ 1 การผลิตบัณฑิตเทคโนโลยีการเกษตรโดยกระบวนการจัดการเรียนรู้เชิงผลิตภาพ สร้างเครือข่ายความร่วมมือตามรูปแบบประชารัฐเพื่อพัฒนาท้องถิ่นในการพัฒนาท้องถิ่นโดยยึดหลักปรัชญาเศรษฐกิจพอเพียง

โครงการหลัก/ โครงการย่อย	ตัวชี้วัดผลสำเร็จ	ค่าเป้าหมาย	กิจกรรม	หน่วยงาน รับผิดชอบ	งบประมาณ	ระยะเวลาการ ดำเนินงาน	โครงสร้างแผน งบประมาณปี 2565
โครงการปรับปรุง/พัฒนาหลักสูตรเพื่อรองรับการเปลี่ยนแปลงและตอบสนองการเป็นมหาวิทยาลัยแห่งการเรียนรู้							
1. พัฒนาหลักสูตรเพื่อรองรับการเปลี่ยนแปลงและตอบสนองการเป็นมหาวิทยาลัยแห่งการเรียนรู้	1. จำนวนหลักสูตรระยะสั้นที่เปิดสอนเพื่อ Upskil/Reskil/Life Long Learning ที่ตอบสนองความต้องการของประชาชนในท้องถิ่น และหน่วยงานภายนอก	1. จำนวน 1 หลักสูตร	1. พัฒนาหลักสูตรเพื่อรองรับการเปลี่ยนแปลงและตอบสนองการเป็นมหาวิทยาลัยแห่งการเรียนรู้	คณะ และหลักสูตร	3,000	ต.ค.64-ก.ย.65	แผนงานการผลิตบัณฑิตให้เป็นผู้รอบรู้ มีมาตรฐานทางวิชาการและวิชาชีพ มีสมรรถนะการเป็นผู้ประกอบการ วิศวกรทางสังคม
โครงการพัฒนาการจัดการเรียนการสอนตามปรัชญาการจัดการเรียนรู้เชิงผลิตภาพ							
1. เจ้าฟ้าวิชาการ	1. ระดับความสำเร็จการพัฒนารเรียนการสอนตามปรัชญาการจัดการเรียนรู้เชิงผลิตภาพด้วยกระบวนการจัดการเรียนรู้แบบ ABCD	1. จำนวนผลงานสร้างสรรค์เชิงประจักษ์ 5 ผลงาน	1. ส่งเสริมการสร้างสรรค์ผลงานของนักศึกษา เช่น เข้าร่วมประชุมวิชาการเพื่อนำเสนอผลงาน	คณะ	1,500	ก.พ.65	แผนงานการผลิตบัณฑิตให้เป็นผู้รอบรู้ มีมาตรฐานทางวิชาการและวิชาชีพ มีสมรรถนะการเป็น

โครงการหลัก/ โครงการย่อย	ตัวชี้วัดผลสำเร็จ	ค่าเป้าหมาย	กิจกรรม	หน่วยงาน รับผิดชอบ	งบประมาณ	ระยะเวลาการ ดำเนินงาน	โครงสร้างแผน งบประมาณปี 2565
2. ผลิตผลงาน สร้างสรรค์เชิง ประจักษ์ของ นักศึกษา	1. ระดับความสำเร็จการ พัฒนาการเรียนการสอนตาม ปรัชญาการจัดการเรียนรู้ เชิง ผลิตภาพด้วยกระบวนการ จัดการเรียนรู้แบบ ABCD	1. จำนวนผลงาน สร้างสรรค์เชิง ประจักษ์ 10 ผลงาน	1. ส่งเสริมการสร้างสรรค์ ผลงานของนักศึกษา เช่น เข้า ร่วมประชุมวิชาการเพื่อ นำเสนอผลงาน การตีพิมพ์ เผยแพร่ผลงานการแข่งขัน/ การประกวด เป็นต้น	คณะ	40,000	ต.ค.64-ก.ย.65	ผู้ประกอบการ วิศวกรทางสังคม
3. นำเสนอผลงานเชิง ประจักษ์ ASTC	1. ระดับความสำเร็จการ พัฒนาการเรียนการสอนตาม ปรัชญาการจัดการเรียนรู้ เชิง ผลิตภาพด้วยกระบวนการ จัดการเรียนรู้แบบ ABCD	1. จำนวนผลงานวิจัย ผลงานทางวิชาการ 10 ผลงาน	1. ส่งเสริมการสร้างสรรค์ ผลงานของนักศึกษา เช่น เข้า ร่วมประชุมวิชาการเพื่อ นำเสนอผลงาน การตีพิมพ์ เผยแพร่ผลงานการแข่งขัน/ การประกวด เป็นต้น	คณะ	18,500	พ.ค.-มิ.ย.65	
โครงการงานจัดหาทรัพยากรเพื่อสนับสนุนการเรียนการสอน							
1. โครงการจัดหา ทรัพยากรเพื่อ สนับสนุนการเรียน การสอน	1. ร้อยละของการใช้จ่าย งบประมาณเพื่อจัดซื้อจัดจ้าง ทรัพยากรในการจัดการเรียน การสอน	1. ไม่น้อยกว่าร้อยละ 80	1. จัดหาทรัพยากรเพื่อ สนับสนุนการเรียนการสอน	คณะ	220,000	ต.ค.64-ก.ย.65	แผนงานการผลิต บัณฑิตให้เป็นผู้รอบ รู้ มีมาตรฐานทาง วิชาการและวิชาชีพ

โครงการหลัก/ โครงการย่อย	ตัวชี้วัดผลสำเร็จ	ค่าเป้าหมาย	กิจกรรม	หน่วยงาน รับผิดชอบ	งบประมาณ	ระยะเวลาการ ดำเนินงาน	โครงสร้างแผน งบประมาณปี 2565
2. จัดหาวัสดุการเรียนการสอนสำหรับห้องปฏิบัติการกลาง	1. ร้อยละของการใช้จ่ายงบประมาณเพื่อจัดซื้อจัดจ้างทรัพยากรในการจัดการเรียนการสอน	1. ไม่น้อยกว่าร้อยละ 80	1. จัดหาทรัพยากรเพื่อสนับสนุนการเรียนการสอน	คณะ	10,000	ต.ค.64-ก.ย.65	มีสมรรถนะการเป็นผู้ประกอบการ วิศวกรทางสังคม
โครงการงานพัฒนาการจัดการเรียนการสอน VRU online และ MOOC							
1. พัฒนาการจัดการเรียนการสอน VRU online และ MOOC	1. จำนวนหลักสูตรฝึกอบรมหรือจัดการเรียนการสอนที่แบบออนไลน์	1. จำนวน 4 หลักสูตร	1. พัฒนาการจัดการเรียนการสอน VRU online และ MOOC	คณะ และหลักสูตร	10,000	ต.ค.64-ก.ย.65	แผนงานการผลิตบัณฑิตให้เป็นผู้รอบรู้ มีมาตรฐานทางวิชาการและวิชาชีพ มีสมรรถนะการเป็นผู้ประกอบการ วิศวกรทางสังคม
โครงการงานบริหารจัดการงบประมาณด้านวิชาการ							
1. ถ่ายทอดความรู้จากผู้มีประสบการณ์ภายนอก/วิทยากร	1. ร้อยละของการเบิกใช้งบประมาณด้านวิชาการ	1. ไม่น้อยกว่าร้อยละ 80	1. บริหารจัดการงบประมาณด้านวิชาการ	คณะ	10,000	ต.ค.64-ก.ย.65	แผนงานการผลิตบัณฑิตให้เป็นผู้รอบรู้ มีมาตรฐานทาง

โครงการหลัก/ โครงการย่อย	ตัวชี้วัดผลสำเร็จ	ค่าเป้าหมาย	กิจกรรม	หน่วยงาน รับผิดชอบ	งบประมาณ	ระยะเวลาการ ดำเนินงาน	โครงสร้างแผน งบประมาณปี 2565
2. ศึกษาดูงาน/ไป ราชการ	1. ร้อยละของการเบิกใช้ งบประมาณด้านวิชาการ	1. ไม่น้อยกว่าร้อยละ 80	1. บริหารจัดการงบประมาณ ด้านวิชาการ	คณะ	40,000	ต.ค.64-ก.ย.65	วิชาการและวิชาชีพ มีสมรรถนะการเป็น ผู้ประกอบการ วิศวกรทางสังคม
โครงการพัฒนาทักษะของนักศึกษาที่จำเป็นต่อการดำเนินชีวิตในศตวรรษที่ 21							
1. เกษตรสัมพันธ์ด้าน ภัยยาเสพติด	1. ระดับความสำเร็จของการ พัฒนาทักษะนักศึกษาสู่การ เรียนรู้ในศตวรรษที่ 21 ทักษะ ทางวิชาการและวิชาชีพ	1. ไม่น้อยกว่าร้อยละ 80 ของเป้าหมาย	1. จัดกิจกรรมการเรียนรู้ พัฒนาทักษะชีวิตและการ ทำงาน	คณะ	6,600	ธ.ค. 64	แผนงานการผลิต บัณฑิตให้เป็นผู้รอบ รู้ มีมาตรฐานทาง วิชาการและวิชาชีพ มีสมรรถนะการเป็น ผู้ประกอบการ วิศวกรทางสังคม
2. เจ้าฟ้าเกมส์	1. ระดับความสำเร็จของการ พัฒนาทักษะนักศึกษาสู่การ เรียนรู้ในศตวรรษที่ 21 ทักษะ ทางวิชาการและวิชาชีพ	1. ไม่น้อยกว่าร้อยละ 80 ของเป้าหมาย	1. จัดกิจกรรมการเรียนรู้ พัฒนาทักษะชีวิตและการ ทำงาน	คณะ	15,000	มี.ค. 65	แผนงานการผลิต บัณฑิตให้เป็นผู้รอบ รู้ มีมาตรฐานทาง วิชาการและวิชาชีพ มีสมรรถนะการเป็น ผู้ประกอบการ วิศวกรทางสังคม
3. ปัจฉินิเทศ นักศึกษา	1. ระดับความสำเร็จของการ พัฒนาทักษะนักศึกษาสู่การ เรียนรู้ในศตวรรษที่ 21 ทักษะ ทางวิชาการและวิชาชีพ	1. ไม่น้อยกว่าร้อยละ 80 ของเป้าหมาย	1. จัดกิจกรรมการเรียนรู้ พัฒนาทักษะชีวิตและการ ทำงาน	คณะ	5,250	พ.ค. 65	แผนงานการผลิต บัณฑิตให้เป็นผู้รอบ รู้ มีมาตรฐานทาง วิชาการและวิชาชีพ
4. ปฐมนิเทศ นักศึกษาและเตรียม	1. ระดับความสำเร็จของการ พัฒนาทักษะนักศึกษาสู่การ	1. ไม่น้อยกว่าร้อยละ 80 ของเป้าหมาย	1. จัดกิจกรรมการเรียนรู้ พัฒนาทักษะชีวิตและการ	คณะ	12,490	มิ.ย.64	มีสมรรถนะการเป็น ผู้ประกอบการ

โครงการหลัก/ โครงการย่อย	ตัวชี้วัดผลสำเร็จ	ค่าเป้าหมาย	กิจกรรม	หน่วยงาน รับผิดชอบ	งบประมาณ	ระยะเวลาการ ดำเนินงาน	โครงสร้างแผน งบประมาณปี 2565
ความพร้อมด้าน เทคโนโลยีการเกษตร	เรียนรู้ในศตวรรษที่ 21 ทักษะ ทางวิชาการและวิชาชีพ		ทำงาน				วิศวกรทางสังคม
5. แข่งทักษะวิชาการ ระหว่างสถาบัน	1. ระดับความสำเร็จของการ พัฒนาทักษะนักศึกษาสู่การ เรียนรู้ในศตวรรษที่ 21 ทักษะ ทางวิชาการและวิชาชีพ	1. ไม่น้อยกว่าร้อยละ 80 ของเป้าหมาย	1. จัดกิจกรรมการเรียนรู้ พัฒนาทักษะชีวิตและการ ทำงาน	คณะ	77,150	ม.ค.-มี.ค.65	
6. การแข่งขันตอบ ปัญหาทางวิชาการ FoSTAT Nestle Quiz bowl 2022	1. ระดับความสำเร็จของการ พัฒนาทักษะนักศึกษาสู่การ เรียนรู้ในศตวรรษที่ 21 ทักษะ ทางวิชาการและวิชาชีพ	1. ไม่น้อยกว่าร้อยละ 80 ของเป้าหมาย	1. จัดกิจกรรมการเรียนรู้ พัฒนาทักษะชีวิตและการ ทำงาน	หลักสูตร วิทยาศาสตร์และ เทคโนโลยีการ อาหาร	8,610	พ.ค.-มี.ย. 65	
7. เพิ่มศักยภาพ ผู้เรียนด้านการใช้งาน สารสนเทศ (MS office)	1. ระดับความสำเร็จของการ พัฒนาทักษะนักศึกษาสู่การ เรียนรู้ในศตวรรษที่ 21 ทักษะ ทางวิชาการและวิชาชีพ	1. ไม่น้อยกว่าร้อยละ 80 ของเป้าหมาย	1. จัดกิจกรรมการเรียนรู้ พัฒนาทักษะชีวิตและการ ทำงาน	หลักสูตร เกษตรศาสตร์	7,800	ม.ค.-มี.ค. 65	
8. การพัฒนา soft skill ให้กับนักศึกษา	1. จำนวนโครงการที่พัฒนา soft skill ให้กับนักศึกษา	1. จำนวน 1 โครงการ	1. พัฒนาทักษะ soft skill เช่น การสื่อสาร การเจรจา ต่อรอง การคิดวิเคราะห์ การ ตัดสินใจอย่างมีเหตุผล ภาวะ	คณะ	3,000	พ.ย.64 - ม.ค.65	

โครงการหลัก/ โครงการย่อย	ตัวชี้วัดผลสำเร็จ	ค่าเป้าหมาย	กิจกรรม	หน่วยงาน รับผิดชอบ	งบประมาณ	ระยะเวลาการ ดำเนินงาน	โครงสร้างแผน งบประมาณปี 2565
			ผู้นำ การทำงานเป็นทีม การ แก้ไขปัญหา และจิตอาสา เป็นต้น				
โครงการงานเสริมสร้างทักษะการเป็นวิศวกรสังคม							
1. การเสริมสร้าง ทักษะการเป็นวิศวกร สังคม	1. จำนวนโครงการของ มหาวิทยาลัยที่ นักศึกษาและ บุคลากรประยุกต์ใช้องค์ความรู้ ในการปฏิบัติงานจริงแก้ไข ปัญหาและการพัฒนาชุมชนใน มิติด้านเศรษฐกิจ สังคม และ สิ่งแวดล้อมจนเกิดผลงาน เชิงประจักษ์	1. จำนวน 1 โครงการ	1. เสริมสร้างทักษะการแก้ไข ปัญหาชุมชน และสังคม	หลักสูตร เกษตรศาสตร์	12,000	ม.ค. - มี.ค.65	แผนงานการผลิต บัณฑิตให้เป็นผู้รอบ รู้ มีมาตรฐานทาง วิชาการและวิชาชีพ มีสมรรถนะการเป็น ผู้ประกอบการ วิศวกรทางสังคม
				รวม	500,900		

สาระสังเขปของโครงการภายใต้ยุทธศาสตร์ที่ 2 ตามแผนปฏิบัติการประจำปี 2565

ยุทธศาสตร์ที่ 2 การวิจัยและนวัตกรรมทางเทคโนโลยีการเกษตรเพื่อตอบสนองการแก้ไขปัญหาชุมชนท้องถิ่น

โครงการย่อย	ตัวชี้วัดผลสำเร็จ	ค่าเป้าหมาย	กิจกรรม	หน่วยงานรับผิดชอบ	งบประมาณ	ระยะเวลาการดำเนินงาน	โครงสร้างแผนงบประมาณปี 2565
โครงการงานพัฒนางานบริการวิชาการสู่งานวิจัยและนวัตกรรมเชิงพื้นที่และเชิงประเด็น							
1. การแปรรูปผลิตภัณฑ์เนื้อสัตว์	1. จำนวนผลงานวิจัยเชิงประยุกต์ที่มีการจดทะเบียนจากหน่วยงานที่เกี่ยวข้อง	1. จำนวน 1 ผลงาน	1. พัฒนาระบบและกลไกการบริหารงานบริการวิชาการงานวิจัยและนวัตกรรมเชิงพื้นที่และเชิงประเด็น	หลักสูตรเกษตรศาสตร์	10,000	ม.ค. - มิ.ย.65	แผนงานการวิจัยการสร้างนวัตกรรม เพื่อส่งเสริมเศรษฐกิจและสังคมฐานราก
2. การเพาะเลี้ยงเนื้อเยื่อพืช	1. จำนวนผลงานวิจัยเชิงประยุกต์ที่มีการจดทะเบียนจากหน่วยงานที่เกี่ยวข้อง	1. จำนวน 1 ผลงาน	1. พัฒนาระบบและกลไกการบริหารงานบริการวิชาการงานวิจัยและนวัตกรรมเชิงพื้นที่และเชิงประเด็น	หลักสูตรเกษตรศาสตร์	10,000	ม.ค. - มิ.ย.65	
3. อบรมผู้ประกอบการ	1. จำนวนผลงานวิจัย	1. จำนวน 1	1. พัฒนาระบบและกลไก	หลักสูตร	10,000	ต.ค.64-ก.ย.65	

โครงการย่อย	ตัวชี้วัดผลสำเร็จ	ค่าเป้าหมาย	กิจกรรม	หน่วยงาน รับผิดชอบ	งบประมาณ	ระยะเวลาการ ดำเนินงาน	โครงสร้างแผน งบประมาณปี 2565
รุ่นใหม่ธุรกิจออกแบบจัด สวน	เชิงประยุกต์ที่มีการ จดทะเบียนจาก หน่วยงานที่เกี่ยวข้อง	ผลงาน	การบริหารงานบริการ วิชาการงานวิจัยและ นวัตกรรมเชิงพื้นที่และเชิง ประเด็น	เทคโนโลยีภูมิทัศน์			
4. การแปรรูปผลิตภัณฑ์ อาหาร	1. จำนวนผลงานวิจัย เชิงประยุกต์ที่มีการ จดทะเบียนจาก หน่วยงานที่เกี่ยวข้อง	1. จำนวน 1 ผลงาน	1. พัฒนาระบบและกลไก การบริหารงานบริการ วิชาการงานวิจัยและ นวัตกรรมเชิงพื้นที่และเชิง ประเด็น	หลักสูตร วิทยาศาสตร์และ เทคโนโลยีการ อาหาร	10,000	ม.ค.-พ.ค. 65	แผนงานการวิจัย การสร้าง นวัตกรรม เพื่อ ส่งเสริมเศรษฐกิจ และสังคมฐานราก
				รวม	40,000		

สาระสังเขปของโครงการภายใต้ยุทธศาสตร์ที่ 3 ตามแผนปฏิบัติการประจำปี 2565

ยุทธศาสตร์ที่ 3 การพัฒนางานพันธกิจสัมพันธ์ด้านเทคโนโลยีการเกษตรและถ่ายทอด เผยแพร่โครงการอันเนื่องมาจากพระราชดำริ ส่งเสริมศาสนา ศิลปวัฒนธรรม อนุรักษ์ และฟื้นฟูมรดกทางวัฒนธรรม พัฒนาระบบการบริการจัดการศิลปวัฒนธรรมที่นำไปต่อยอดสู่เศรษฐกิจสร้างสรรค์

โครงการหลัก/ โครงการย่อย	ตัวชี้วัดผลสำเร็จ	ค่าเป้าหมาย	กิจกรรม	หน่วยงาน รับผิดชอบ	งบประมาณ	ระยะเวลาการ ดำเนินงาน	โครงสร้างแผน งบประมาณปี 2565
โครงการงานทำนุบำรุงศิลปวัฒนธรรม อนุรักษ์ และฟื้นฟูมรดกทางวัฒนธรรม ต่อยอดสู่เศรษฐกิจสร้างสรรค์							
1. ทำบุญขึ้นปีใหม่	1. ระดับความสำเร็จทำนุบำรุงศิลปวัฒนธรรม อนุรักษ์ และฟื้นฟูมรดก วัฒนธรรมต่อยอดสู่เศรษฐกิจสร้างสรรค์	1. ไม่น้อยกว่าร้อยละ 80 ของเป้าหมาย	1. สนับสนุนการทำนุบำรุงมรดกทางวัฒนธรรม	หลักสูตร วิทยาศาสตร์ และเทคโนโลยี การอาหาร	15,000	ธ.ค.64	แผนงานการพัฒนาชุมชนท้องถิ่น สืบสานโครงการอันเนื่องมาจากพระราชดำริ ทำนุบำรุงศิลปวัฒนธรรม ต่อยอดสู่เศรษฐกิจสร้างสรรค์
2. บายศรีสู่ขวัญน้องใหม่	1. ระดับความสำเร็จทำนุบำรุงศิลปวัฒนธรรม อนุรักษ์ และฟื้นฟูมรดก วัฒนธรรมต่อยอดสู่เศรษฐกิจสร้างสรรค์	1. ไม่น้อยกว่าร้อยละ 80 ของเป้าหมาย	1. สนับสนุนการทำนุบำรุงมรดกทางวัฒนธรรม	หลักสูตร เกษตรศาสตร์	4,000	มิ.ย.65	ทำนุบำรุงศิลปวัฒนธรรม ต่อยอดสู่เศรษฐกิจสร้างสรรค์
3. พิธีไหว้ครู	1. ระดับความสำเร็จทำนุบำรุงศิลปวัฒนธรรม	1. ไม่น้อยกว่าร้อยละ 80 ของ	1. สนับสนุนการทำนุบำรุงมรดกทางวัฒนธรรม	คณะ	5,600	มิ.ย.65	

โครงการหลัก/ โครงการย่อย	ตัวชี้วัดผลสำเร็จ	ค่าเป้าหมาย	กิจกรรม	หน่วยงาน รับผิดชอบ	งบประมาณ	ระยะเวลาการ ดำเนินงาน	โครงสร้างแผน งบประมาณปี 2565
	อนุรักษ์ และฟื้นฟูมรดก วัฒนธรรมต่อยอดสู่ เศรษฐกิจสร้างสรรค์	เป้าหมาย					
4. ส่งเสริมศาสนา ศิลปวัฒนธรรม	1. ระดับความสำเร็จทำนุ บำรุงศิลปวัฒนธรรม อนุรักษ์ และฟื้นฟูมรดก วัฒนธรรมต่อยอดสู่ เศรษฐกิจสร้างสรรค์	1. ไม่น้อยกว่าร้อย ละ 80 ของ เป้าหมาย	1. สนับสนุนการฟื้นฟู มรดกทางวัฒนธรรม	คณะ	3,000	มิ.ย.-ก.ค. 65	แผนงานการพัฒนา ชุมชนท้องถิ่น สืบ สานโครงการอัน เนื่องมาจาก พระราชดำริ ทำนุ บำรุงศิลปวัฒนธรรม ต่อยอดสู่เศรษฐกิจ สร้างสรรค์
5. นิทรรศการเฉลิมพระ เกียรติ	1. ระดับความสำเร็จทำนุ บำรุงศิลปวัฒนธรรม อนุรักษ์ และฟื้นฟูมรดก วัฒนธรรมต่อยอดสู่ เศรษฐกิจสร้างสรรค์	1. ไม่น้อยกว่าร้อย ละ 80 ของ เป้าหมาย	1. สนับสนุนการฟื้นฟู มรดกทางวัฒนธรรม	คณะ	1,500	ต.ค.64-ก.ย.65	
6. การทำนุบำรุง ศิลปวัฒนธรรม อนุรักษ์ และฟื้นฟูมรดก วัฒนธรรม ต่อยอดสู่ เศรษฐกิจสร้างสรรค์	1. จำนวนผลงานทำนุ บำรุง สืบสาน ศิลปวัฒนธรรมที่ได้รับ การฟื้นฟูหรือพัฒนาและ ตีพิมพ์เผยแพร่ใน ระดับชาติหรือนานาชาติ	1. จำนวน 1 ผลงาน	1. สนับสนุนการฟื้นฟู มรดกทางวัฒนธรรม และประวัติศาสตร์ (Cultural Heritage) ประกอบด้วยงานฝีมือ การท่องเที่ยวเชิง	หลักสูตร วิทยาศาสตร์ และเทคโนโลยี การอาหาร	10,000	ต.ค.64 - ก.ย.65	

โครงการหลัก/ โครงการย่อย	ตัวชี้วัดผลสำเร็จ	ค่าเป้าหมาย	กิจกรรม	หน่วยงาน รับผิดชอบ	งบประมาณ	ระยะเวลาการ ดำเนินงาน	โครงสร้างแผน งบประมาณปี 2565
			ศิลปวัฒนธรรมและ ประวัติศาสตร์ ธุรกิจ อาหารไทย การแพทย์ แผนไทย				
				รวม	39,100		

สาระสังเขปของโครงการภายใต้ยุทธศาสตร์ที่ 4 ตามแผนปฏิบัติการประจำปี 2565

ยุทธศาสตร์ที่ 4 การพัฒนาระบบการบริหารจัดการที่เป็นเลิศมีธรรมาภิบาล

โครงการย่อย	ตัวชี้วัดผลสำเร็จ	ค่าเป้าหมาย	กิจกรรม	หน่วยงานรับผิดชอบ	งบประมาณ	ระยะเวลาการดำเนินงาน	โครงสร้างแผนงบประมาณปี 2565
โครงการโครงการพัฒนาประสิทธิภาพการบริหารสำนักงาน							
1. สนับสนุนการบริหารงานคณะ	1. ร้อยละการเบิกจ่ายงบประมาณตามแผนที่กำหนด	1. มากกว่าร้อยละ 90	1. บริหารจัดการงบประมาณประจำปีอย่างมีประสิทธิภาพตอบสนองนโยบายและยุทธศาสตร์ของมหาวิทยาลัย	คณะ	125,800	ต.ค.64 - ก.ย. 65	แผนงาน บริหารจัดการมหาวิทยาลัยสู่ความเป็นเลิศ
2. สาธารณูปโภค	1. ร้อยละการเบิกจ่ายงบประมาณตามแผนที่กำหนด	1. มากกว่าร้อยละ 90	1. บริหารจัดการงบประมาณประจำปีอย่างมีประสิทธิภาพตอบสนองนโยบายและยุทธศาสตร์ของมหาวิทยาลัย	คณะ	20,000	ต.ค.64 - ก.ย. 65	
3. พัฒนาปรับปรุงสิ่งก่อสร้างและซ่อมแซมบำรุงรักษาครุภัณฑ์	1. ร้อยละการเบิกจ่ายงบประมาณตามแผนที่กำหนด	1. มากกว่าร้อยละ 90	1. บริหารจัดการงบประมาณประจำปีอย่างมีประสิทธิภาพ	คณะ	101,900	ต.ค.64 - ก.ย. 65	

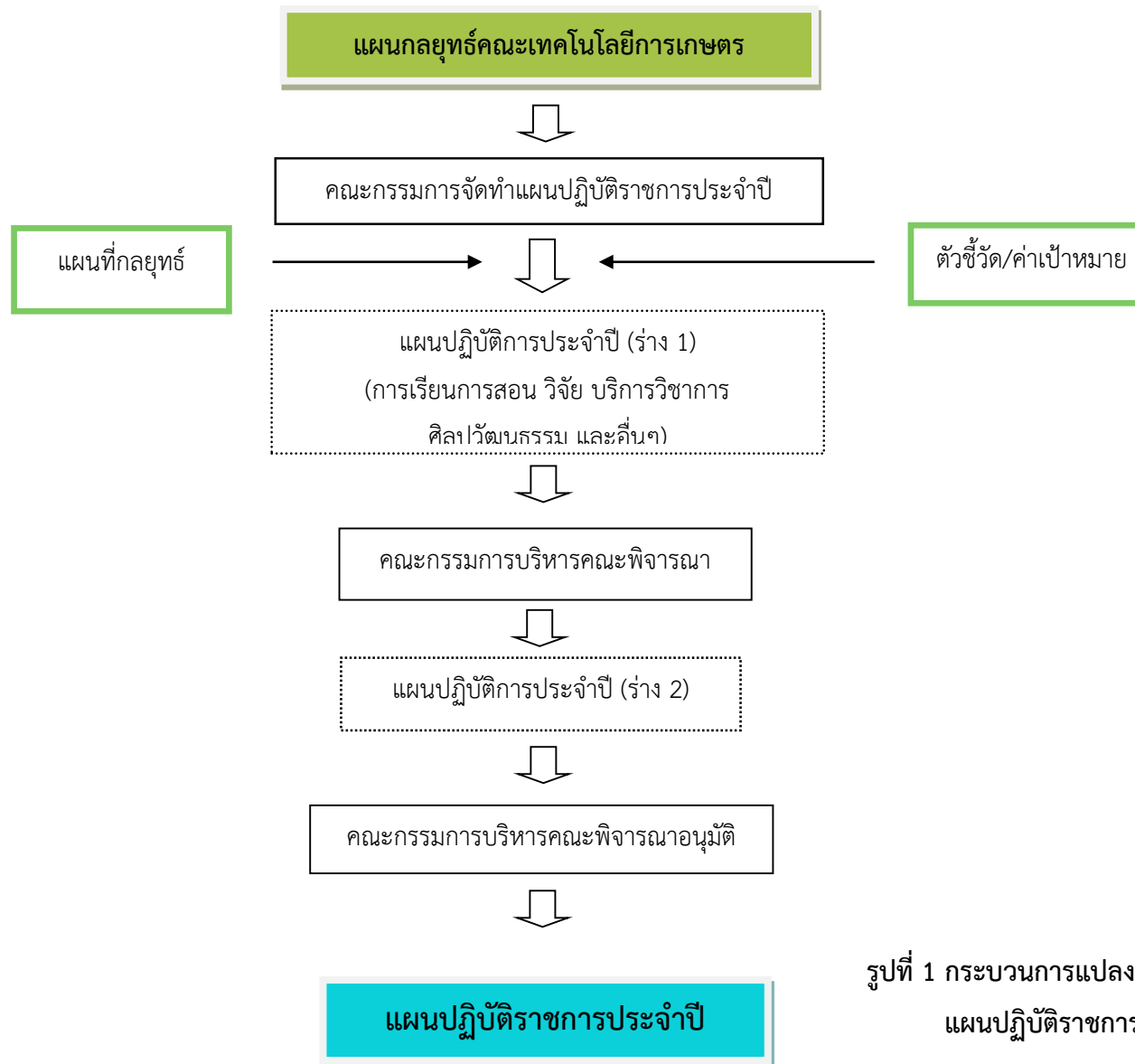
โครงการย่อย	ตัวชี้วัดผลสำเร็จ	ค่าเป้าหมาย	กิจกรรม	หน่วยงานรับผิดชอบ	งบประมาณ	ระยะเวลาการดำเนินงาน	โครงสร้างแผนงบประมาณปี 2565
			ตอบสนองนโยบายและยุทธศาสตร์ของมหาวิทยาลัย				
4. โครงการแสดงความยินดีกับบัณฑิต	1. ร้อยละการเบิกจ่ายงบประมาณตามแผนที่กำหนด	1. มากกว่าร้อยละ 90	1. บริหารจัดการงบประมาณประจำปีอย่างมีประสิทธิภาพ ตอบสนองนโยบายและยุทธศาสตร์ของมหาวิทยาลัย	คณะและหลักสูตร	12,000	ต.ค.64 - ก.ย. 65	แผนงาน บริหารจัดการมหาวิทยาลัยสู่ความเป็นเลิศ
5. จัดหาครุภัณฑ์	1. ร้อยละการเบิกจ่ายงบประมาณตามแผนที่กำหนด	1. มากกว่าร้อยละ 90	1. บริหารจัดการงบประมาณประจำปีอย่างมีประสิทธิภาพ ตอบสนองนโยบายและยุทธศาสตร์ของมหาวิทยาลัย	คณะ	154,100	ต.ค.64 - ก.ย. 65	
โครงการจัดประชุมเพื่อพัฒนาระบบบริหารจัดการโดยมีส่วนร่วมของทุกภาคส่วน							
1. โครงการประชุมคณะกรรมการประจำส่วนราชการ	1. ค่าเฉลี่ยความพึงพอใจของผู้มีส่วนได้เสียในทุกมิติ	1. มากกว่า 4.01	1. รายงานผลการดำเนินงานของคณะและนำเสนอแผนการ	คณะ	12,000	ต.ค.64 - ก.ย. 65	แผนงาน บริหารจัดการมหาวิทยาลัยสู่

โครงการย่อย	ตัวชี้วัดผลสำเร็จ	ค่าเป้าหมาย	กิจกรรม	หน่วยงานรับผิดชอบ	งบประมาณ	ระยะเวลาการดำเนินงาน	โครงสร้างแผนงบประมาณปี 2565
			ดำเนินงานของคณะเทคโนโลยีการเกษตร				ความเป็นเลิศ
โครงการพัฒนามหาวิทยาลัยสู่ความเป็นเลิศ (Excellence University)							
1. โครงการประกันคุณภาพการศึกษา	1. ระดับความสำเร็จของการพัฒนามหาวิทยาลัยสู่การเป็นเลิศ (Excellence University)	1. มากกว่าร้อยละ 90	1. บริหารจัดการงบประมาณประจำปีอย่างมีประสิทธิภาพตอบสนองนโยบายและยุทธศาสตร์ของมหาวิทยาลัย	คณะและหลักสูตร	79,200	ต.ค.64 - ก.ย. 65	แผนงาน บริหารจัดการ มหาวิทยาลัยสู่ความเป็นเลิศ
โครงการพัฒนาศักยภาพอาจารย์และบุคลากรมืออาชีพ							
1. โครงการทบทวนแผนกลยุทธ์และจัดทำแผนปฏิบัติการ	1. ระดับความสำเร็จของอาจารย์และบุคลากรที่ได้รับการพัฒนาแบบมืออาชีพ	1. มากกว่าร้อยละ 80	1. ทบทวนแผนกลยุทธ์ 5 ปี แลพจัดทำแผนปฏิบัติการประจำปี 2566	คณะ	6,000	ต.ค.64 - ก.ย. 65	แผนงาน บริหารจัดการ มหาวิทยาลัยสู่ความเป็นเลิศ
โครงการปรับภาพลักษณ์องค์กรและส่งเสริมการตลาด							
1. โครงการ	1. ค่าเฉลี่ยความพึงพอใจ	1. มากกว่า 4.01	1. บริหารจัดการ	คณะ	19,000	ต.ค.64 - ก.ย. 65	แผนงาน บริหาร

โครงการย่อย	ตัวชี้วัดผลสำเร็จ	ค่าเป้าหมาย	กิจกรรม	หน่วยงาน รับผิดชอบ	งบประมาณ	ระยะเวลาการ ดำเนินงาน	โครงสร้างแผน งบประมาณปี 2565
ประชาสัมพันธ์รับสมัคร นักศึกษา	พอใจของผู้มีส่วนได้ เสียในทุกมิติที่มีต่อ มหาวิทยาลัย		งบประมาณประจำปี อย่างมีประสิทธิภาพ ตอบสนองนโยบาย และยุทธศาสตร์ของ มหาวิทยาลัย	และหลักสูตร			จัดการ มหาวิทยาลัยสู่ ความเป็นเลิศ
				รวม	530,000		
				รวมทั้งสิ้น	1,110,000		

ภาคผนวก

ภาคผนวก ก



รูปที่ 1 กระบวนการแปลงแผนกลยุทธ์สู่แผนปฏิรูประชากรประจำปี

ภาคผนวก ข

การวิเคราะห์สภาพแวดล้อม (SWOT Analysis) ประจำปีงบประมาณ 2565
คณะเทคโนโลยีการเกษตร มหาวิทยาลัยราชภัฏวไลยอลงกรณ์ ในพระบรมราชูปถัมภ์

	จุดแข็ง (Strength)	จุดอ่อน (Weakness)
ผู้มีส่วนได้ส่วนเสีย	S1 บัณฑิตได้รับการยอมรับว่ามีความขยัน ขันแข็ง อดทน สู้งาน ทนต่อแรงกดดันระหว่างการทำงาน	W1 บัณฑิตมีความรู้ความสามารถในด้าน IT ภาษาต่างประเทศ ความคิดริเริ่มสร้างสรรค์ และ ทักษะการสื่อสาร
	S2 มีกลุ่มผู้เรียนในอนาคตมีความ หลากหลายในทุกช่วงวัย และอาชีพ S3 มีแหล่งงานรองรับบัณฑิตจำนวนมาก	W2. นักศึกษาใหม่และนักศึกษาปัจจุบันมีจำนวนน้อย W3 หลักสูตรไม่ตอบสนองต่อความต้องการ
กระบวนการภายใน	S1. มีการเรียนการสอนแบบ ABCD เช่น หลักสูตรกำหนดให้ทำปัญหาพิเศษ ฝึก ปฏิบัติการ ฝึกประสบการณ์วิชาชีพ สหกิจ ศึกษา การเชิญวิทยากรพิเศษ เพื่อเพิ่มความ เข้มแข็งทางวิชาการ	W1. ขาดปัจจัยที่เอื้อต่อการสนับสนุนการเรียนการสอนและงานวิจัย เช่น ครุภัณฑ์วิทยาศาสตร์ ห้องปฏิบัติการเฉพาะศาสตร์ และแปลงปฏิบัติการ
	S2. การบริหารจัดการยึดหลักธรรมาภิบาล	W2 มีข้อตกลงความร่วมมือกับหน่วยงานภายในและภายนอกมหาวิทยาลัยจำนวนมากแต่ไม่มีการ ร่วมมือกันอย่างต่อเนื่อง W3 มีข้อตกลงความร่วมมือกับหน่วยงานนานาชาติน้อย W4 ความสัมพันธ์และกิจกรรมกับศิษย์เก่า

	จุดแข็ง (Strength)	จุดอ่อน (Weakness)
	S3. มีการบูรณาการการจัดการเรียนการสอนกับการวิจัย และบริการวิชาการสู่ชุมชนและท้องถิ่น	W5 การออกประกาศ และระเบียบของคณะยังขาดความชัดเจนในการปฏิบัติงาน และไม่ทันต่อสถานการณ์ที่เปลี่ยนแปลง
บุคลากรและความรู้	S1. อาจารย์มีคุณวุฒิ ตำแหน่งทางวิชาการ และความรู้ความสามารถด้านการวิชาการ และการวิจัยเป็นอย่างดี	W1 บุคลากรสายสนับสนุนขาดแผนการพัฒนางาน W2 อาจารย์และบุคลากรสายสนับสนุนขาดการพัฒนาอย่างต่อเนื่องและสม่ำเสมอในการมุ่งสู่ความเป็นเลิศด้านวิชาการ/การวิจัย และบริการ (เกษตรกึ่งเมือง) W3 มีอาจารย์ประจำหลักสูตรตาม...กำหนดจึงไม่สามารถลาศึกษาต่อในระดับที่สูงขึ้นได้
		W2. การพัฒนาหลักสูตรใหม่ทำได้ยากเนื่องจากจำนวนอาจารย์ประจำไม่เพียงพอในการเป็นกรรมการประจำหลักสูตร และไม่มีที่ตั้งอัตราข้าราชการทดแทนอัตราที่เกษียณไป
การเงิน	มีการเบิกจ่ายงบประมาณได้อย่างมีประสิทธิภาพและบรรลุตามแผนที่วางไว้	W1. การสนับสนุนงบประมาณการดำเนินงานและทรัพยากรจากมหาวิทยาลัยมีแนวโน้มลดลงอย่างต่อเนื่องและไม่เพียงพอที่จะพัฒนางานใหม่
		W2. คณะยังไม่สามารถหารายได้จากการบริการของหน่วยงานภายในคณะได้อย่างเป็นรูปธรรมและเพียงพอ W3 แนวปฏิบัติในการเบิกจ่ายเงินรายได้ของคณะจากมหาวิทยาลัยไม่สนับสนุนการดำเนินงานของคณะ

การวิเคราะห์สภาพแวดล้อม (SWOT Analysis) ประจำปีงบประมาณ 2565
คณะเทคโนโลยีการเกษตร มหาวิทยาลัยราชภัฏวไลยอลงกรณ์ ในพระบรมราชูปถัมภ์

	โอกาส (Opportunities)	ภัยคุกคาม (Threats)
ผู้มีส่วนได้ส่วนเสีย	O1. คู่แข่งทางการศึกษาเป็นแรงกระตุ้นให้เกิดการพัฒนา O2. สถานที่ตั้งเหมาะสม แวดล้อมด้วยแหล่ง เกษตรกรรม และอุตสาหกรรม O3. นโยบายรัฐสนับสนุนการประกอบอาชีพทางการเกษตร	T1. สถาบันอุดมศึกษา/สถาบันเฉพาะทางของภาคเอกชนมีการจัดการเรียนการสอนในหลักสูตรที่เหมือนหรือคล้ายคลึงกัน T2. เจตคติต่ออาชีพการเกษตรเป็นภาพลบ
กระบวนการภายใน	O1. มีการทำความร่วมมือกับสถานประกอบการและหน่วยงานราชการ O2. เป็นแหล่งให้บริการวิชาการและวิชาชีพให้กับชุมชน	T1. การก้าวไม่ทันกับการเปลี่ยนแปลงนโยบายรัฐบาล เช่น เศรษฐกิจ 4.0 และการศึกษา 4.0 T2. การแก้ปัญหาภาครัฐต่ออาชีพเกษตรยังไม่ประสบความสำเร็จ
บุคลากรและความรู้	O1. มีโอกาสในการพัฒนาศักยภาพของอาจารย์และบุคลากรให้สูงขึ้นในระดับนานาชาติจากการเปิดประชาคมอาเซียน	
การเงิน	O1 การได้รับการจัดสรรงบประมาณตามนโยบายของรัฐบาล	